

Zeitschrift: Eclogae Geologicae Helvetiae
Herausgeber: Schweizerische Geologische Gesellschaft
Band: 16 (1920-1922)
Heft: 4

Anhang: Tafeln
Autor: [s.n.]

Nutzungsbedingungen

Die ETH-Bibliothek ist die Anbieterin der digitalisierten Zeitschriften auf E-Periodica. Sie besitzt keine Urheberrechte an den Zeitschriften und ist nicht verantwortlich für deren Inhalte. Die Rechte liegen in der Regel bei den Herausgebern beziehungsweise den externen Rechteinhabern. Das Veröffentlichen von Bildern in Print- und Online-Publikationen sowie auf Social Media-Kanälen oder Webseiten ist nur mit vorheriger Genehmigung der Rechteinhaber erlaubt. [Mehr erfahren](#)

Conditions d'utilisation

L'ETH Library est le fournisseur des revues numérisées. Elle ne détient aucun droit d'auteur sur les revues et n'est pas responsable de leur contenu. En règle générale, les droits sont détenus par les éditeurs ou les détenteurs de droits externes. La reproduction d'images dans des publications imprimées ou en ligne ainsi que sur des canaux de médias sociaux ou des sites web n'est autorisée qu'avec l'accord préalable des détenteurs des droits. [En savoir plus](#)

Terms of use

The ETH Library is the provider of the digitised journals. It does not own any copyrights to the journals and is not responsible for their content. The rights usually lie with the publishers or the external rights holders. Publishing images in print and online publications, as well as on social media channels or websites, is only permitted with the prior consent of the rights holders. [Find out more](#)

Download PDF: 27.04.2026

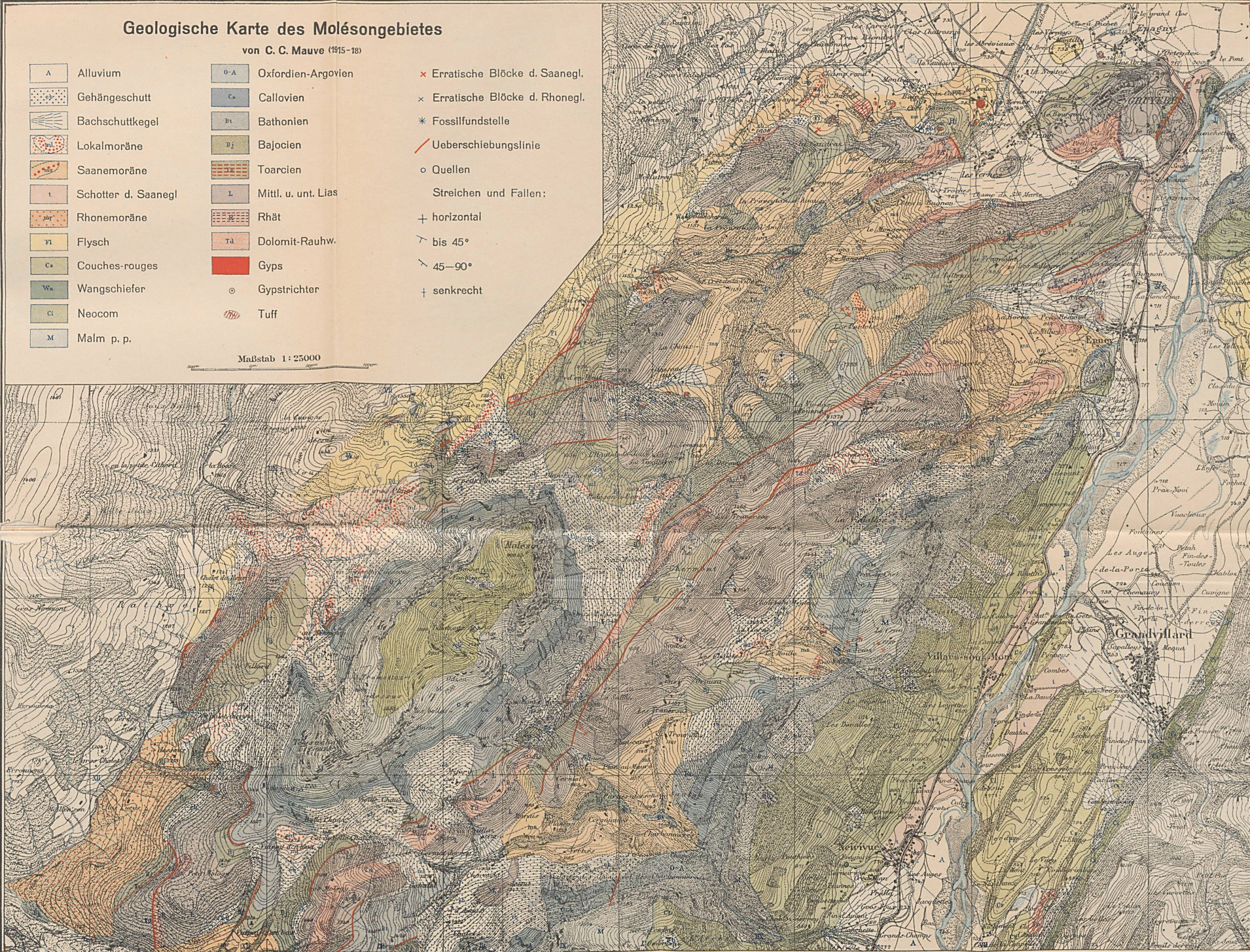
ETH-Bibliothek Zürich, E-Periodica, <https://www.e-periodica.ch>

Geologische Karte des Molésongebietes

von C. C. Mauve (1915-18)

 Alluvium	 Oxfordien-Argovien	× Erratische Blöcke d. Saanegl.
 Gehängeschutt	 Callovien	× Erratische Blöcke d. Rhonegl.
 Bachschuttkegel	 Bathonien	* Fossilfundstelle
 Lokalmoräne	 Bajocien	/ Ueberschiebungslinie
 Saanemoräne	 Toarcien	o Quellen
 Schotter d. Saanegl.	 Mittl. u. unt. Lias	Streichen und Fallen:
 Rhone- moräne	 Rhät	+ horizontal
 Flysch	 Dolomit-Rauh.	↘ bis 45°
 Couches-rouges	 Gyps	↘ 45-90°
 Wangschiefer	 Gypstrichter	+ senkrecht
 Neocom	 Tuff	
 Malm p. p.		

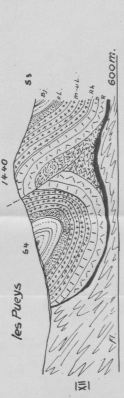
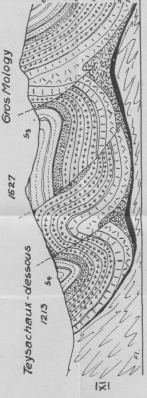
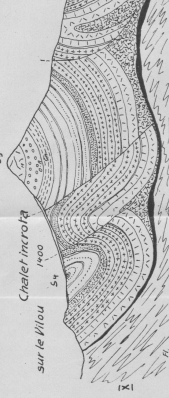
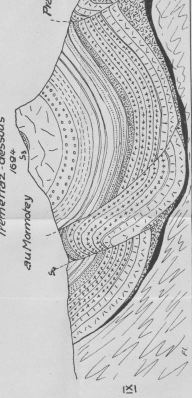
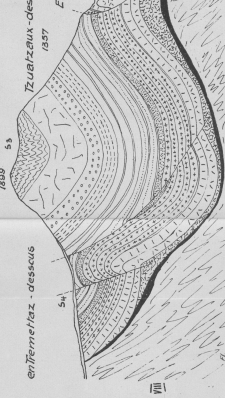
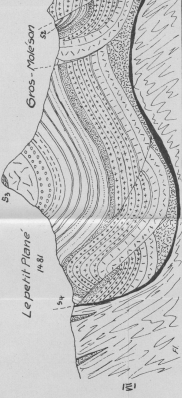
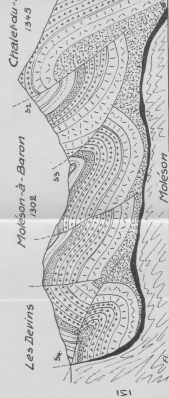
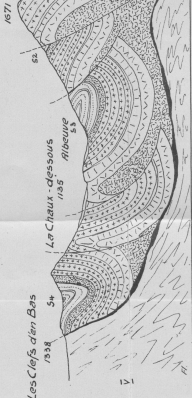
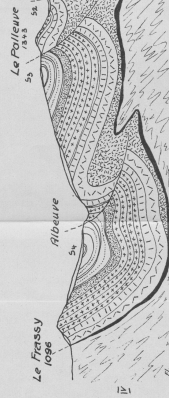
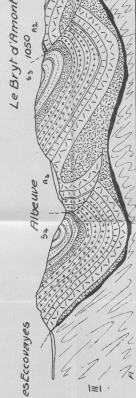
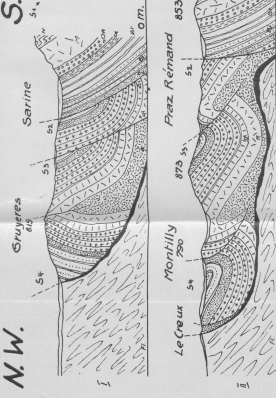
Maßstab 1:25000



N.W.

S.O.

Geologische Profile durch das Molésion - Gebiet von C.C. Mauve (1915-18) 1: 25000.

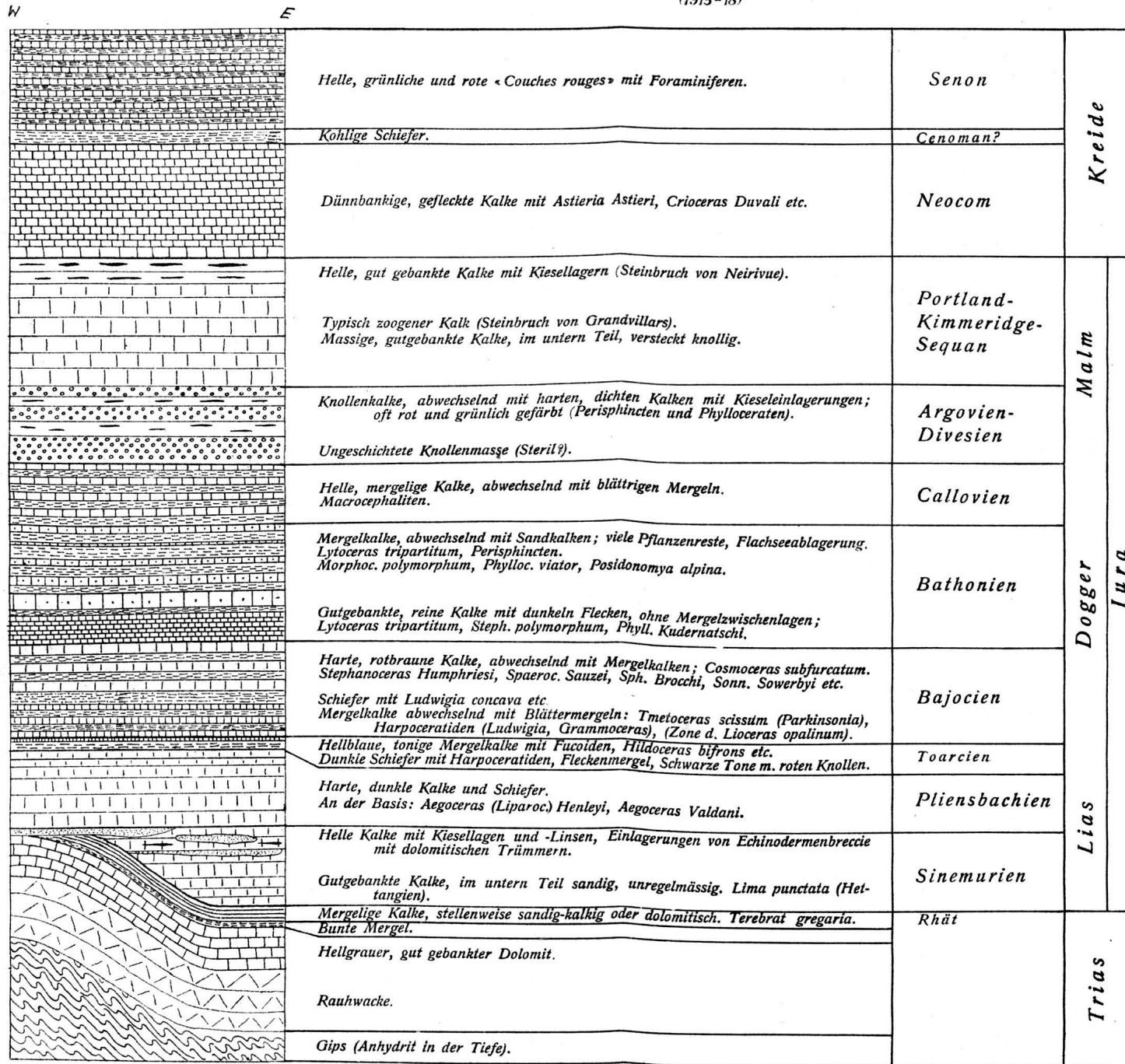


Legende.

- Alluvium u. Diluvium
- ▨ Fliesch
- ▧ Mergelschichten
- ▩ Couches rouges
- Meccom
- Malin
- ▬ Olyrdien - Argovien
- ▭ Callovien
- ▮ Bathonien
- ▯ Bajocien
- ▰ Ool. Lias
- ▱ Mihi. u. untl. Lias
- ▲ Rhaät
- △ Dolomit
- ▴ Rauhwaacke
- ▵ Gips
- ▶ Rhytschföhr. (Muschelzone ober-
Überschiebung, Rauhwaacke,
Myonit?)
- S₁₋₄ Syntklinatien

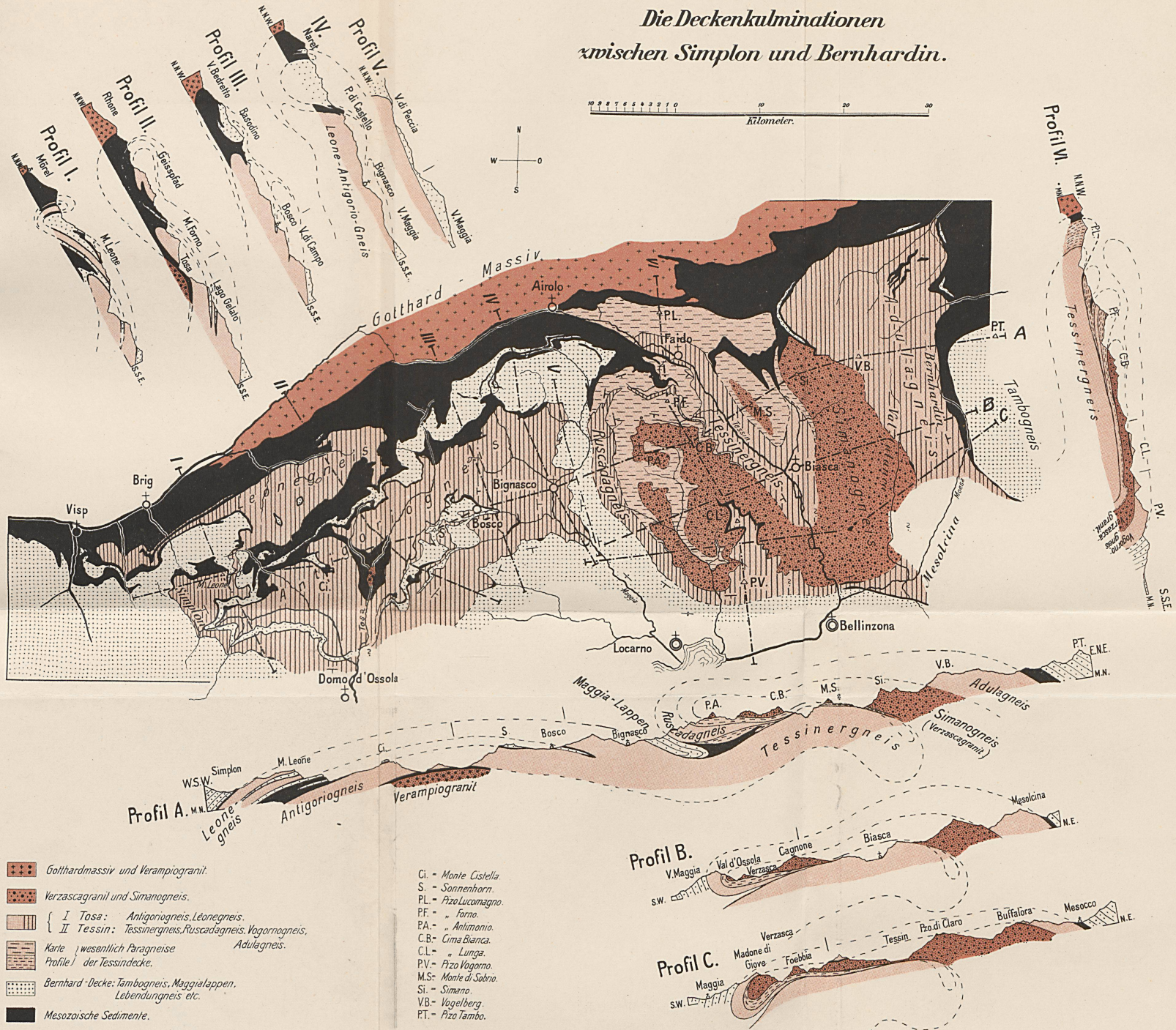
Schichtenprofil des Molésongebietes

(1915-18)



1:10 000

Die Deckenkulminationen zwischen Simplon und Bernhardin.



- Gotthardmassiv und Verampiogranit.
- Verzascagrinit und Simanogneis.
- I Tosa: Antigoriogneis, Léonegneis.
- II Tessin: Tessinergneis, Ruscadagneis, Vogornogneis, Adulagneis.
- Karte wesentlich Paragneise Profile der Tessindecke.
- Bernhard-Decke: Tambogneis, Maggialappen, Lebendungneis etc.
- Mesozoische Sedimente.

- Ci. = Monte Cistella.
- S. = Sonnenhorn.
- PL. = Pizzo Lucomagno.
- PF. = " Forno.
- PA. = " Antimorio.
- C.B. = Cima Bianca.
- C.L. = " Lunga.
- P.V. = Pizzo Vogorno.
- M.S. = Monte di Sabrio.
- Si. = Simano.
- V.B. = Vogelberg.
- RT. = Pizzo Tambo.