

Zeitschrift: Eclogae Geologicae Helvetiae
Herausgeber: Schweizerische Geologische Gesellschaft
Band: 14 (1916)
Heft: 2

Artikel: Beiträge zur Geologie der Tessiner Kalkalpen
Autor: Frauenfelder, Albert
Anhang: Tafeln
Autor: [s.n.]
DOI: <https://doi.org/10.5169/seals-157601>

Nutzungsbedingungen

Die ETH-Bibliothek ist die Anbieterin der digitalisierten Zeitschriften auf E-Periodica. Sie besitzt keine Urheberrechte an den Zeitschriften und ist nicht verantwortlich für deren Inhalte. Die Rechte liegen in der Regel bei den Herausgebern beziehungsweise den externen Rechteinhabern. Das Veröffentlichen von Bildern in Print- und Online-Publikationen sowie auf Social Media-Kanälen oder Webseiten ist nur mit vorheriger Genehmigung der Rechteinhaber erlaubt. [Mehr erfahren](#)

Conditions d'utilisation

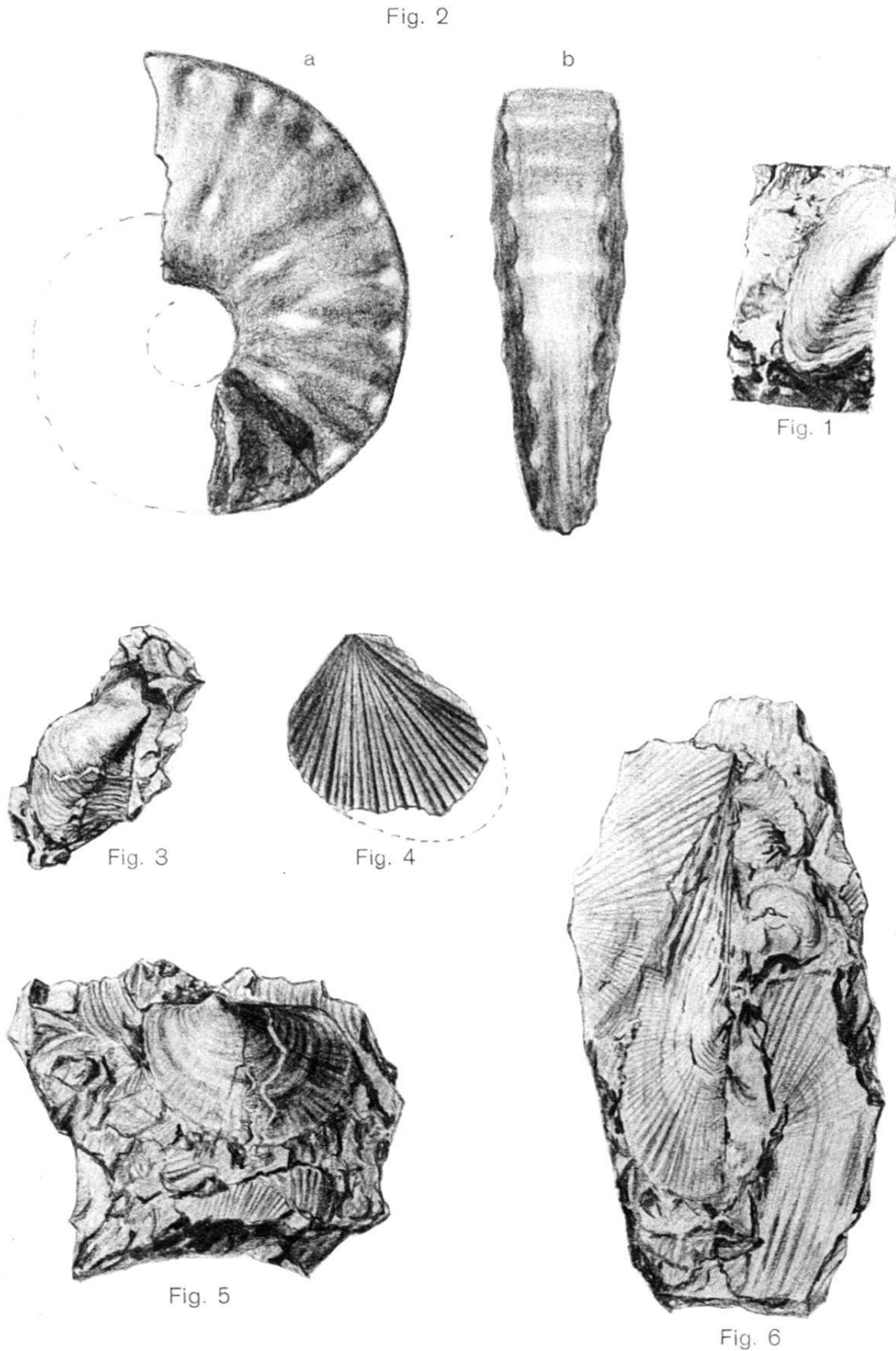
L'ETH Library est le fournisseur des revues numérisées. Elle ne détient aucun droit d'auteur sur les revues et n'est pas responsable de leur contenu. En règle générale, les droits sont détenus par les éditeurs ou les détenteurs de droits externes. La reproduction d'images dans des publications imprimées ou en ligne ainsi que sur des canaux de médias sociaux ou des sites web n'est autorisée qu'avec l'accord préalable des détenteurs des droits. [En savoir plus](#)

Terms of use

The ETH Library is the provider of the digitised journals. It does not own any copyrights to the journals and is not responsible for their content. The rights usually lie with the publishers or the external rights holders. Publishing images in print and online publications, as well as on social media channels or websites, is only permitted with the prior consent of the rights holders. [Find out more](#)

Download PDF: 15.04.2026

ETH-Bibliothek Zürich, E-Periodica, <https://www.e-periodica.ch>

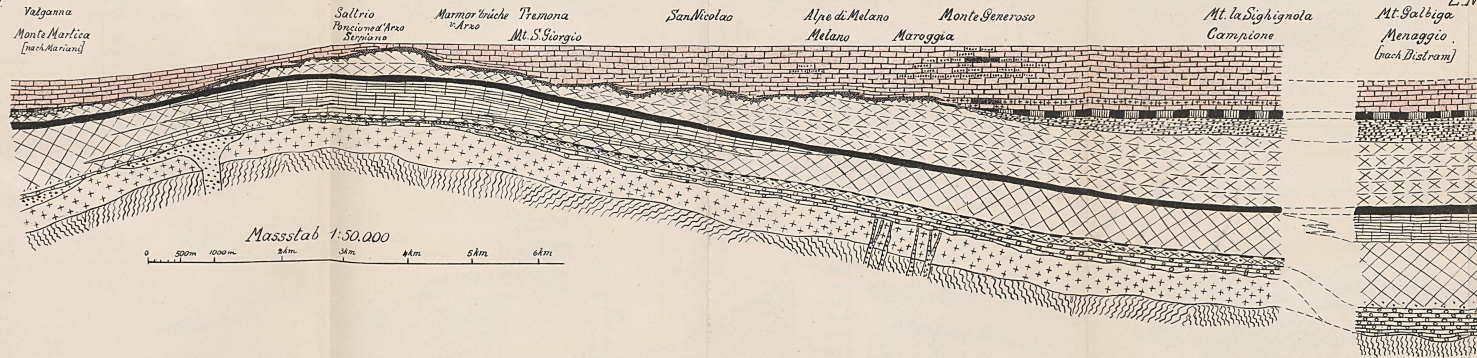


| | | | |
|---------|--|-------------------------------|--------------------|
| Fig. 1. | <i>Gervillia exporrecta</i> Leps. | Val Battuta (ob Campilersch.) | |
| Fig. 2. | <i>Ceratites luganensis</i> (Mer.) Mojs. | Tre Fontane | } Grenzbitumenzone |
| Fig. 3. | <i>Gervillia costata</i> Schloth. sp. | Campione | |
| Fig. 4. | <i>Lima heterocostata</i> n. sp. | Campione | |
| Fig. 5. | <i>Daonella Böckhi</i> Mojs. | Tre Fontane | |
| Fig. 6. | <i>Daonella caudata</i> n. sp. | Tre Fontane | |

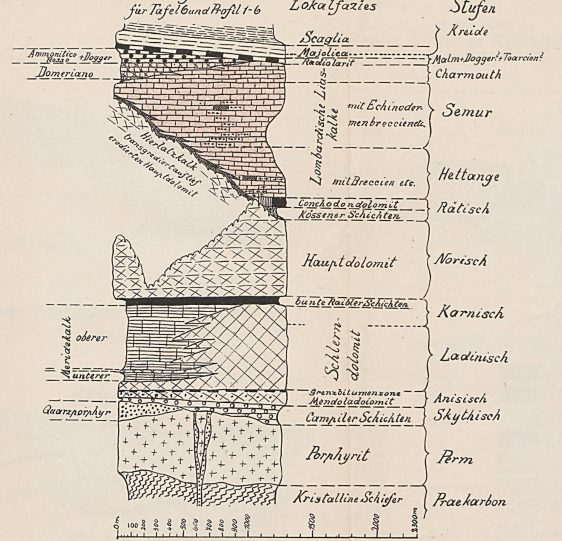
Sedimentationsverhältnisse im Gebiete der Tessiner Kalkalpen

Theoretisch ergänzt

W.S.W.



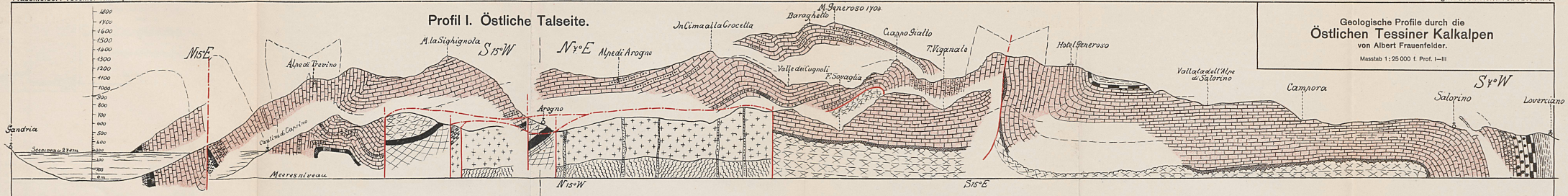
Legende 1:25000



Profil I. Östliche Talseite.

Geologische Profile durch die Östlichen Tessiner Kalkalpen von Albert Frauenfelder.

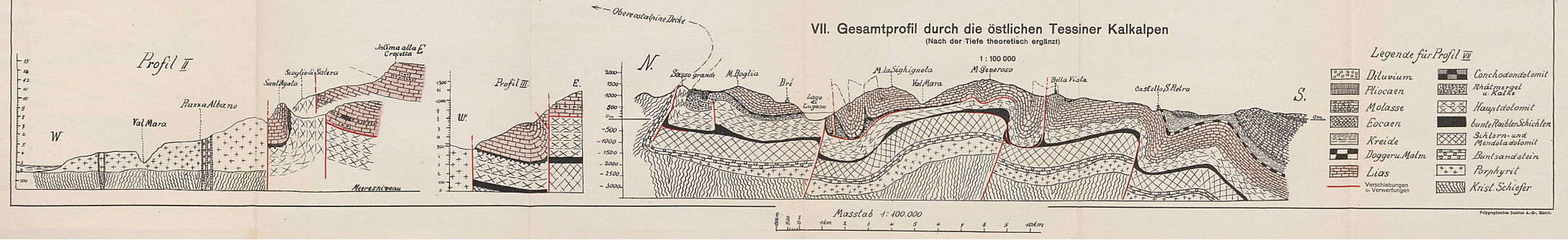
Masstab 1:25 000 f. Prof. I-III



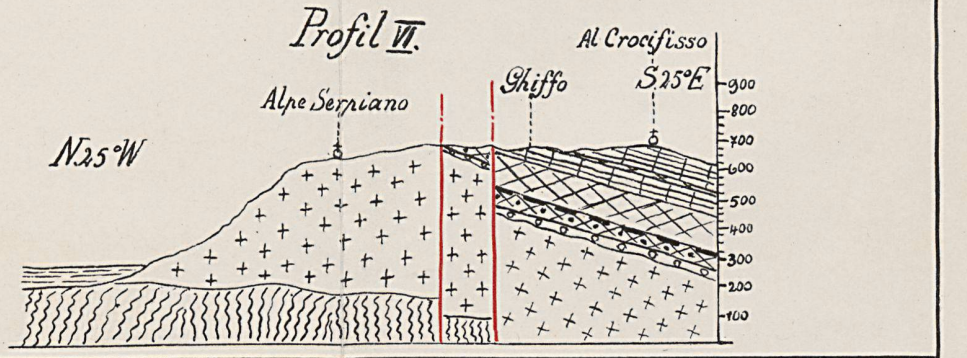
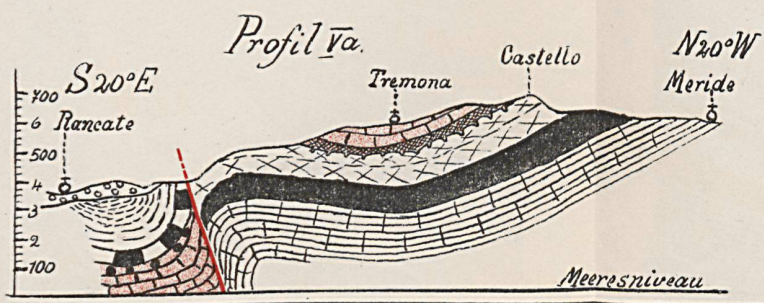
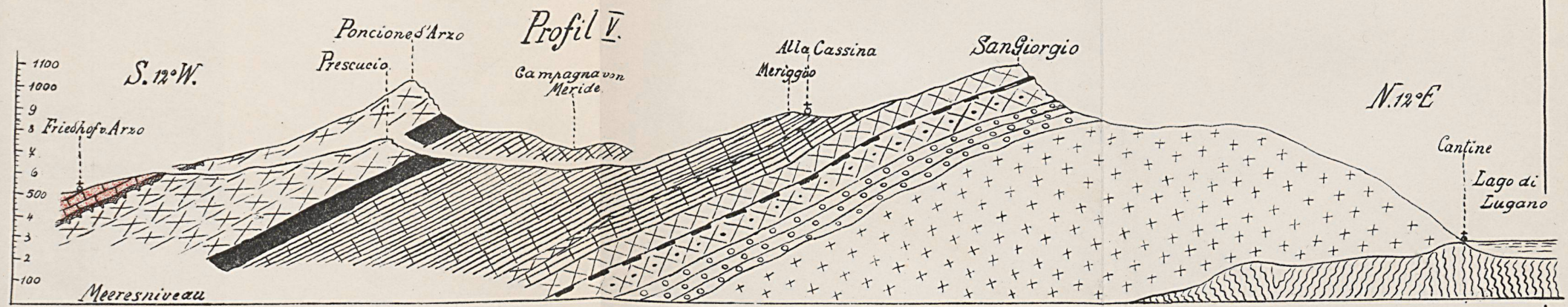
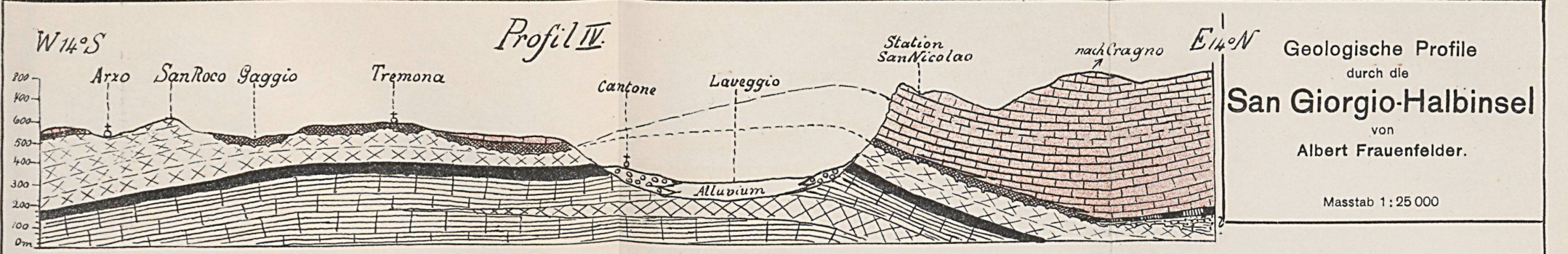
VII. Gesamtprofil durch die östlichen Tessiner Kalkalpen

(Nach der Tiefe theoretisch ergänzt)

Legende für Profil VII



| | | | |
|--|-----------------|--|--------------------------|
| | Diluvium | | Conchodonolomit |
| | Pliocæn | | Rhätmergel u. Malm |
| | Molasse | | Hayzidolomit |
| | Eocæn | | bunte Raibler Schichten |
| | Kreide | | Schöln- und Menaldolomit |
| | Dogger u. Malm | | Buntsandstein |
| | Lias | | Porphyrit |
| | Krist. Schiefer | | |

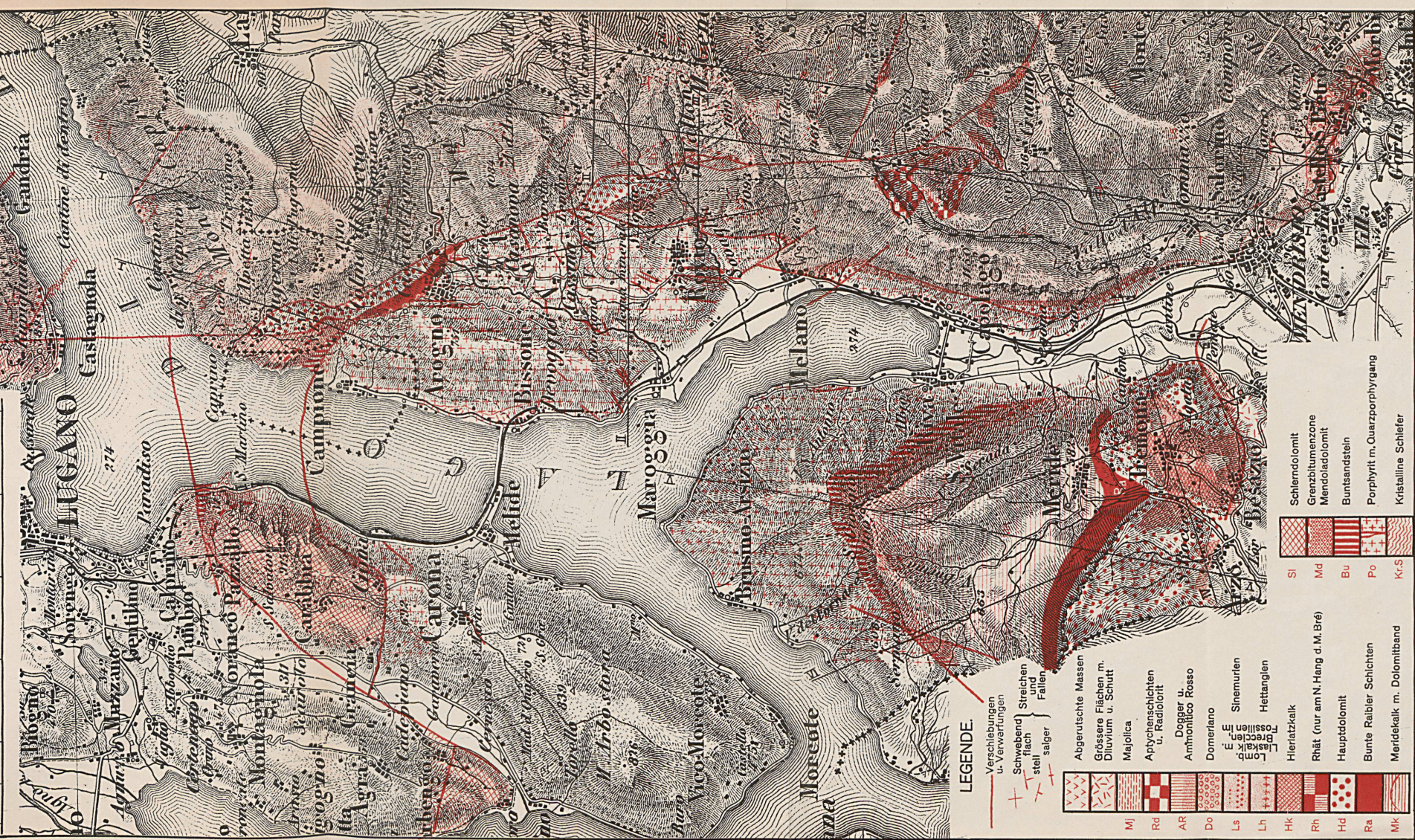
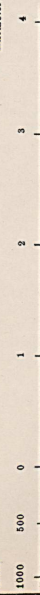


Geologische Karte der Tessiner Kalkalpen von Albert Frauenfelder.

Masstab 1 : 50 000

Kilometer

Meter



LEGENDE.

- Verschleibungen u. Verwerfungen
- Schwebend stehende Flächen
- Streichen und Falten

- Mj Abgerutschte Massen
- Rd Grössere Flächen m. Diluvium u. Schutt
- AR Majolica
- Do Aptychenschichten u. Radiolorit
- Ls Dogger u. Ammonitico Rosso
- Lh Domeriano
- Hk Sinemurien
- Rh Helvetikum
- Hd Eozän
- Ra Quartär
- Mk Hettangien

- Hk Hieräzalk
- Rh Rhät (nur am N. Hang d. M. Bré)
- Hd Hauptdolomit
- Ra Bunte Raibler Schichten
- Mk Meridekalk m. Dolomitband

- SI Schlierdolomit
- Md Grenzbitumenzone
- Bu Mendoladomit
- Po Buntsandstein
- Kr,S Porphyrit m. Quarzporphygang
- Kr,S Kristalline Schiefer