

Zeitschrift: Eclogae Geologicae Helvetiae
Herausgeber: Schweizerische Geologische Gesellschaft
Band: 10 (1908-1909)
Heft: 1

Artikel: Programme de l'Excursion dans les Alpes de la Gruyère et du Pays d'Enhaut vaudois (Groupe du Rubli et de la Gummfluh) du 31 juillet au 4 août 1907
Autor: Girard, R. de / Schardt, H.
DOI: <https://doi.org/10.5169/seals-156859>

Nutzungsbedingungen

Die ETH-Bibliothek ist die Anbieterin der digitalisierten Zeitschriften auf E-Periodica. Sie besitzt keine Urheberrechte an den Zeitschriften und ist nicht verantwortlich für deren Inhalte. Die Rechte liegen in der Regel bei den Herausgebern beziehungsweise den externen Rechteinhabern. Das Veröffentlichen von Bildern in Print- und Online-Publikationen sowie auf Social Media-Kanälen oder Webseiten ist nur mit vorheriger Genehmigung der Rechteinhaber erlaubt. [Mehr erfahren](#)

Conditions d'utilisation

L'ETH Library est le fournisseur des revues numérisées. Elle ne détient aucun droit d'auteur sur les revues et n'est pas responsable de leur contenu. En règle générale, les droits sont détenus par les éditeurs ou les détenteurs de droits externes. La reproduction d'images dans des publications imprimées ou en ligne ainsi que sur des canaux de médias sociaux ou des sites web n'est autorisée qu'avec l'accord préalable des détenteurs des droits. [En savoir plus](#)

Terms of use

The ETH Library is the provider of the digitised journals. It does not own any copyrights to the journals and is not responsible for their content. The rights usually lie with the publishers or the external rights holders. Publishing images in print and online publications, as well as on social media channels or websites, is only permitted with the prior consent of the rights holders. [Find out more](#)

Download PDF: 25.02.2026

ETH-Bibliothek Zürich, E-Periodica, <https://www.e-periodica.ch>

**Programme de l'Excursion dans les
Alpes de la Gruyère et du Pays d'Enhaut vaudois
(Groupe du Rubli et de la Gummfluh)
du 31 juillet au 4 août 1907,**

sous la direction de M. le professeur Dr **R. DE GIRARD** (Fribourg)
et de M. le professeur Dr **H. SCHARDT** (Neuchâtel).

Avec planches 7 et 8.

Mercredi 31 juillet, vers 3 1/2 h., départ de Morat pour Charmey. Coucher à l'hôtel.

DIRECTION DE M. DE GIRARD.

Jeudi 1^{er} août. — Départ matinal (en voiture) pour Bellegarde (Jaun). De là (à pied), étude sommaire de la géologie de la chaîne des Gastlose, puis passage sur le versant oriental, jusqu'au col de la Fourche. But de cette étude à démonstration : le paysage de la chaîne en fonction de sa structure géologique. Retour sur le versant ouest ; étude du pied du chevauchement et de quelques points singuliers. Marche jusqu'au Gros-Mont. Couchée sur le foin.

DIRECTION DE M. SCHARDT.

Vendredi 2 août. — Départ matinal du Gros-Mont. Coup d'œil général sur la structure de la cuvette du Gros-Mont. Relations tectoniques et stratigraphiques entre la chaîne du Vanil Noir et l'arête chevauchée des Gastlose. Passage de la Perte à Bovay et visite du Rocher de la Raye, avec son chevauchement isoclinal. La série du Trias-Dogger-Malm reposant sur un anticlinal crétacique. Contraste entre le Dogger des Gastlose et celui de la chaîne du Vanil Noir. Descente à Rougemont par la vallée des Fenils ; Flysch du Hundsrück, bloc exotique de diabase ophitique ; Lambeaux de Brèche ju-

rassique de la Hornfluh entre le Vanel et Gessenay (Saanen). Montée jusqu'au chalet de Rubloz. Restes d'un grand éboulement. Traversée de la série chevauchée du Jurassique et du Trias de la chaîne du Rubli. Couchée à Rubloz sur le foin.

Samedi 3 août. — Départ de bonne heure pour le col de la Videman. On suit le contact entre le Flysch du synclinal intermédiaire qui sépare la chaîne du Rubli et celle de la Gummfluh et le Trias qui supporte un lambeau de recouvrement de Brèche de la Hornfluh. Au col de la Videman, lambeau de Couches rouges crétaciques sur la Brèche jurassique. Entre le col de la Videman et la Cheneau rouge deuxième écaille de Brèche jurassique reposant sur le Flysch et les Couches rouges. Montée par la combe de la Gummfluh, sinon par le couloir de Comborsin.

De l'arête de la Gummfluh descente au chalet du Gros Jable en suivant la coupe complète du Malm, du Dogger rudimentaire et du Trias de l'arête de la Gummfluh, le tout reposant par charriage sur le Flysch. Couchée sur le foin au Gros Jable.

Dimanche 4 août. — Du Gros Jable, passage le long du contact entre le Flysch et le Trias jusqu'au col de la Douve. Constatation de trois écailles de Malm et de Couches rouges entre le sommet de la Douve et les Montagnettes, dans le synclinal Rubli-Gummfluh. Dislocation étrange au col de la Base, où s'arrête brusquement la chaîne du Rubli (Rocher du Midi) réduite à l'état d'arête de Trias. Situation très compliquée au col de la Base, où il y a contact de Malm, de Flysch, de gypse et de Cornieule du Trias.

Descente aux Bornels ; sources vaclusiennes captées sortant du calcaire triasique. Traversée de la gorge du Pissot jusqu'aux Moulins ; coupe complète de la chaîne des Gastlose avec une structure géologique modifiée.

Aux Moulins-la Chaudanne (station de chemin de fer du Montreux-Oberland bernois) fin de l'excursion. Eventuellement descente à pied par la cluse de Rossinière-la Tine jusqu'à Montbovon. (Voir programme et compte rendu de l'excursion de 1891.)

Cartes et littérature principale.

Cartes. — Carte Siegfried 1 : 25 000, Feuilles 362 Bulle ; 363 Charmey ; 459 Dent de Brenlaire ; 461 Château-d'Œx ;

468 Lécherette; 460 Montbovon. L'ordre de l'énumération suit le parcours de l'itinéraire.

Carte d'ensemble du champ d'excursion; Carte de la région du chemin de fer Montreux-Oberland bernois, éditée par la maison Kümmerli et Frey, Berne.

Carte géologique suisse 1: 100 000, feuilles XII et XVII.

Littérature. — Matériaux pour la carte géologique suisse.

GILLIÉRON, Alpes fribourgeoises et Montsalvens, livr. 12.

GILLIÉRON, Texte de feuille XII, livr. 18.

FAVRE et SCHARDT, Préalpes du canton de Vaud, etc., livr. 22.

SCHARDT, Pays d'Enhaut vaudois, *Bull. Soc. vaud. sc. nat.* XX, 1884.

— Excursion de la Société géologique suisse en 1891, du 21 au 24 août 1891; *Archives Genève*, XXVI et XXVII.

— Excursion du Congrès géologique international en 1894. *Libret guide géol. suisse*, et compte rendu dans la volume du Congrès.

— Les régions exotiques du versant N des Alpes suisses. *Bull. Soc. vaud. sc. nat.* XXXIV. 1898.

— Exkursion von Montreux nach Spiez, in Baltzer, Das Berner Oberland und Nachbargebiete. *Geologischer Führer. Gebr. Bornträger, Berlin.* 1906.

RITTENER. Note sur les cornieules du Pays d'Enhaut. *Bull. Soc. vaud. sc. nat.*, XXVIII, 1892.

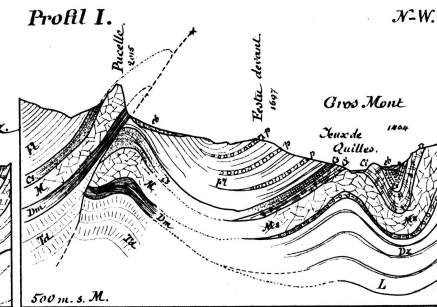
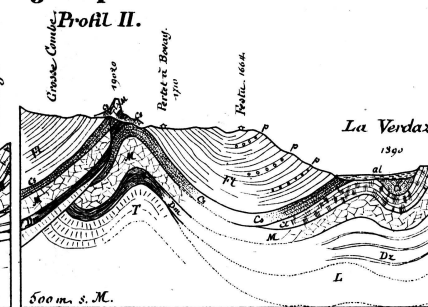
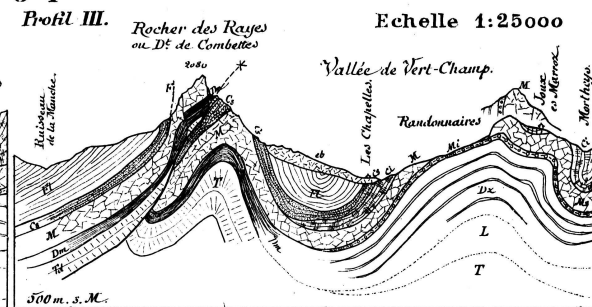
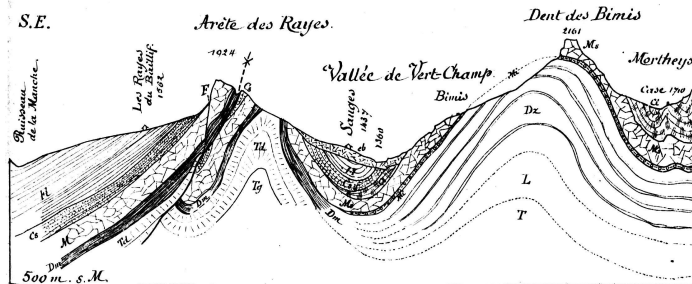
R. DE GIRARD. Les Alpes fribourgeoises. *Revue des questions scientifiques*, 1898.

— Tableau des terrains de la région fribourgeoise. 3^e édit. *Mém. Soc. frib. d. sc. nat.*, 1901, II, fasc. 2.

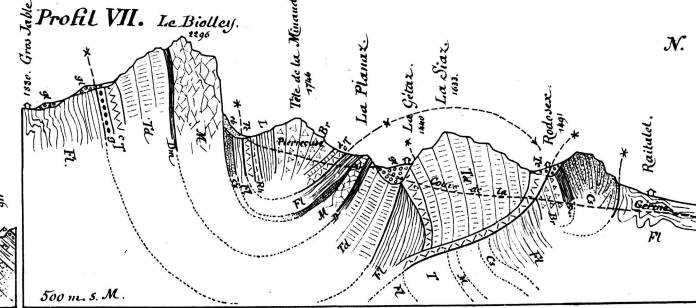
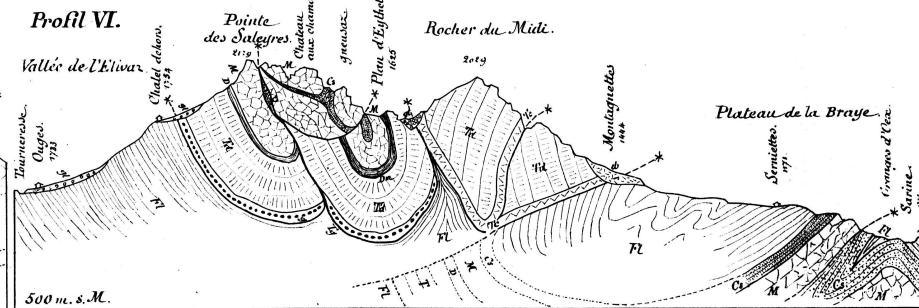
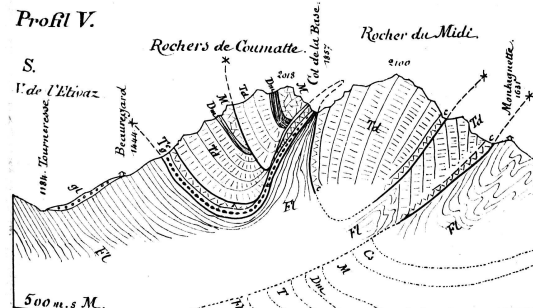
J. PRADZYNSKY. Geologische und topographische Verhältnisse im SW Brunnenmassiv. Dissertation. Fribourg 1905.

L. CIEPLIK. Geologie des NE Brunnenmassiv. Dissertation. Fribourg. 1905.

A. F. ENGELKE. Die Ebene von Bulle. Dissertation. Fribourg. *Mém. Soc. frib. sc. nat.*, IV, fasc. 3, 1907.



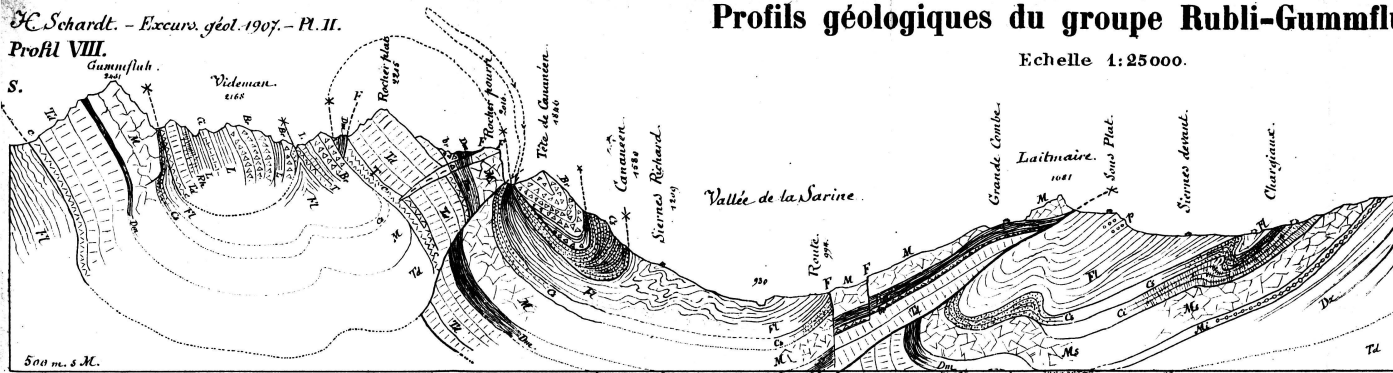
D^r H. Schardt del. 1907.



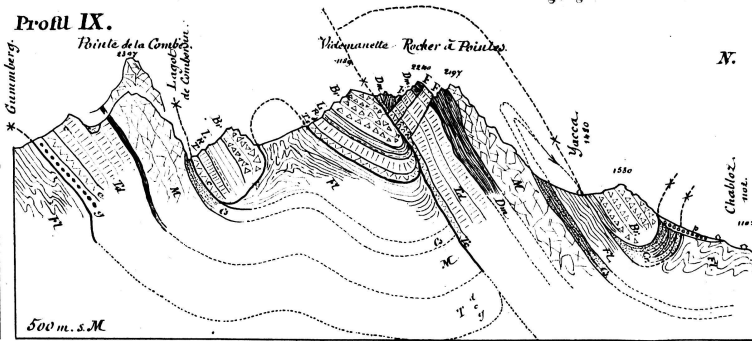
D. H. Schardt del. 1907.

Profils géologiques du groupe Rubli-Gummluh.

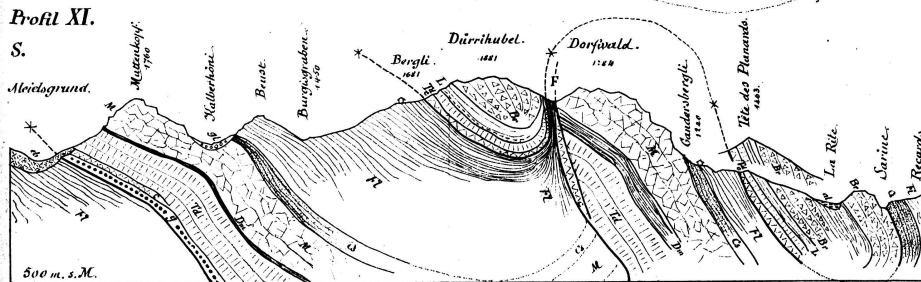
Echelle 1:25000.



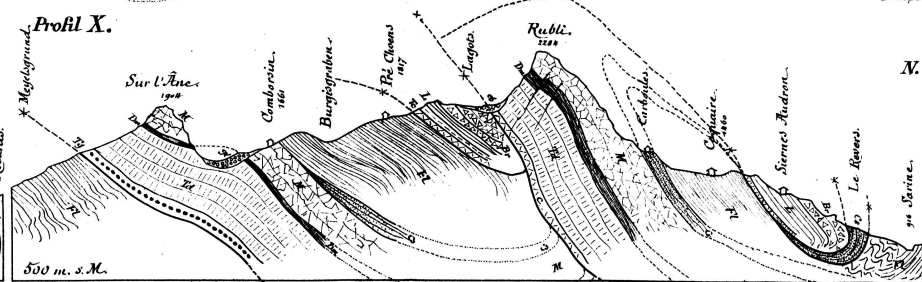
Profil IX.



Profil XI.



Profil X.



D^r H. Schardt del. 1907.

Légende:

eb	Eboulis.	ad	Alluvions.
yl	Glaciaire.	Mo	Moraines.
Fl	Flysch.	p	puddingues.
Cs	Couches rouges. Crét. sup.		
Ci	Miocène. Crét. inf.		
M	Malin. Ms. Malin. sup.		
Ms	Malin. inf. Oxfordien.		
Br	Brèche de la Kornfluh (Dogger).		
Dz	Dogger à Zophygos.		
Dp	Dogger à Mytilus.		
L	Lias.		
Rh	Rhétien.		
T	Corail.		
Td	Delonite, Calcaire noir (Tria).		
G	Gypse.		
E	Faibles.		
	Recolement.		
	Choucement.		

D^r H. Schardt, del. 1907.