

**Zeitschrift:** Eclogae Geologicae Helvetiae  
**Herausgeber:** Schweizerische Geologische Gesellschaft  
**Band:** 9 (1906-1907)  
**Heft:** 4

**Anhang:** Tafel  
**Autor:** [s.n.]

### **Nutzungsbedingungen**

Die ETH-Bibliothek ist die Anbieterin der digitalisierten Zeitschriften auf E-Periodica. Sie besitzt keine Urheberrechte an den Zeitschriften und ist nicht verantwortlich für deren Inhalte. Die Rechte liegen in der Regel bei den Herausgebern beziehungsweise den externen Rechteinhabern. Das Veröffentlichen von Bildern in Print- und Online-Publikationen sowie auf Social Media-Kanälen oder Webseiten ist nur mit vorheriger Genehmigung der Rechteinhaber erlaubt. [Mehr erfahren](#)

### **Conditions d'utilisation**

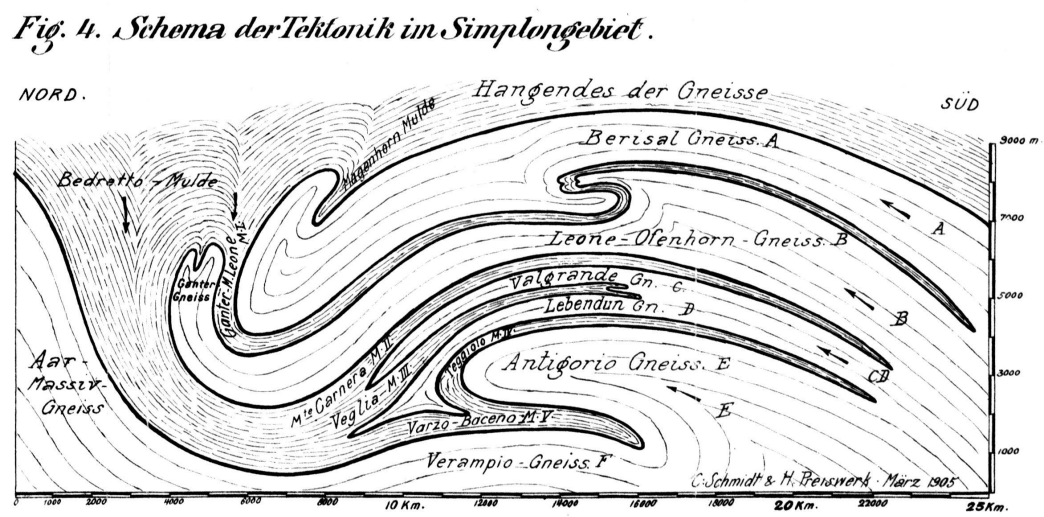
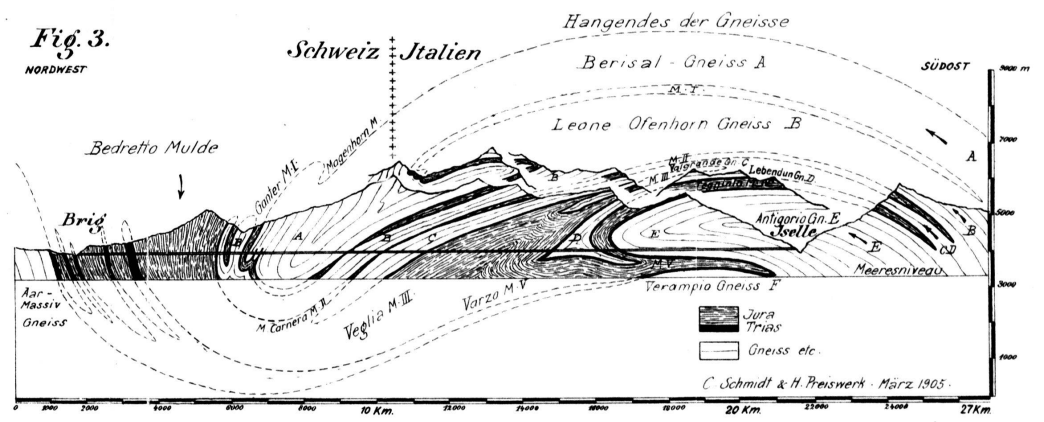
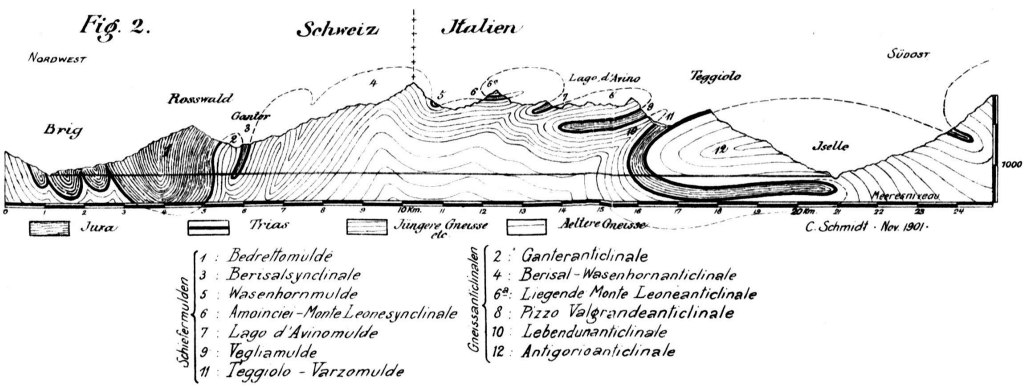
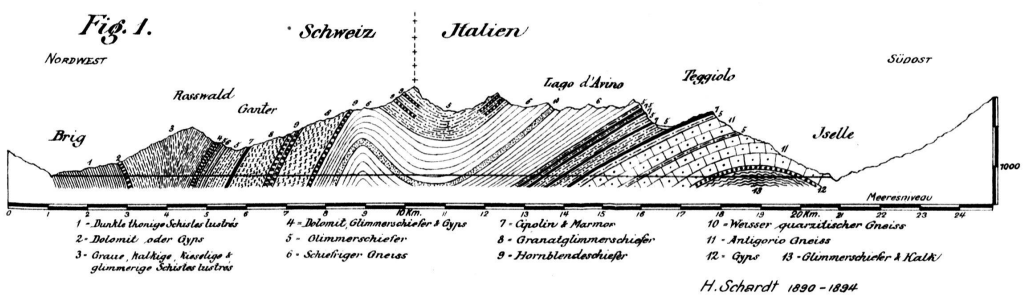
L'ETH Library est le fournisseur des revues numérisées. Elle ne détient aucun droit d'auteur sur les revues et n'est pas responsable de leur contenu. En règle générale, les droits sont détenus par les éditeurs ou les détenteurs de droits externes. La reproduction d'images dans des publications imprimées ou en ligne ainsi que sur des canaux de médias sociaux ou des sites web n'est autorisée qu'avec l'accord préalable des détenteurs des droits. [En savoir plus](#)

### **Terms of use**

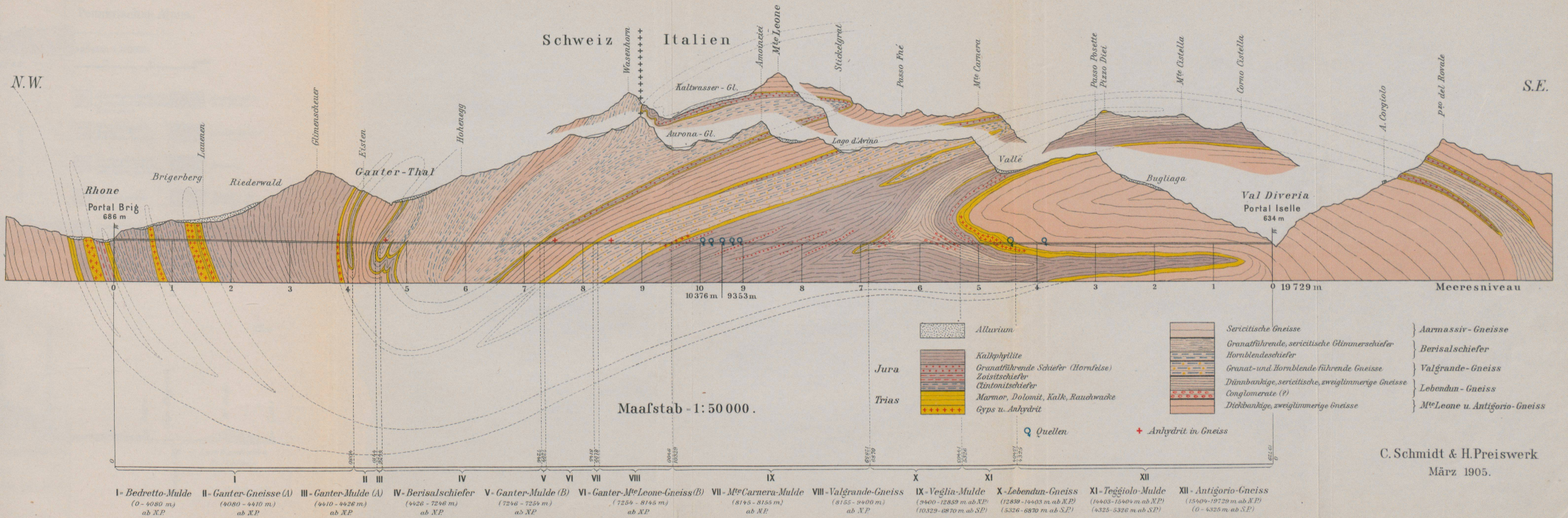
The ETH Library is the provider of the digitised journals. It does not own any copyrights to the journals and is not responsible for their content. The rights usually lie with the publishers or the external rights holders. Publishing images in print and online publications, as well as on social media channels or websites, is only permitted with the prior consent of the rights holders. [Find out more](#)

**Download PDF:** 27.04.2026

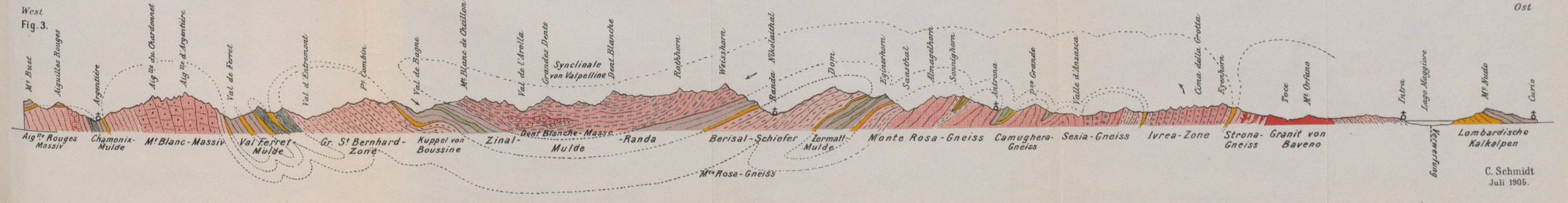
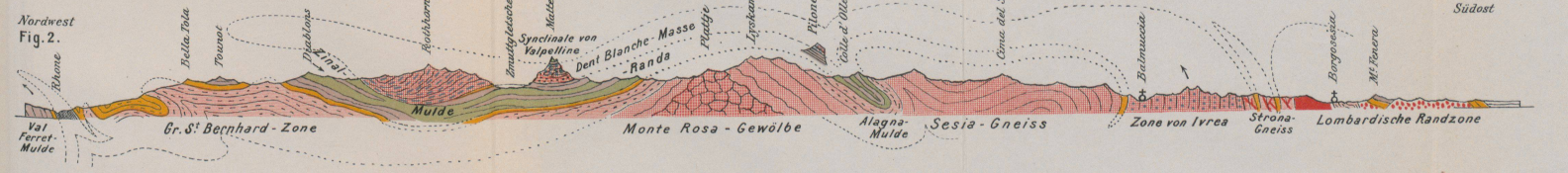
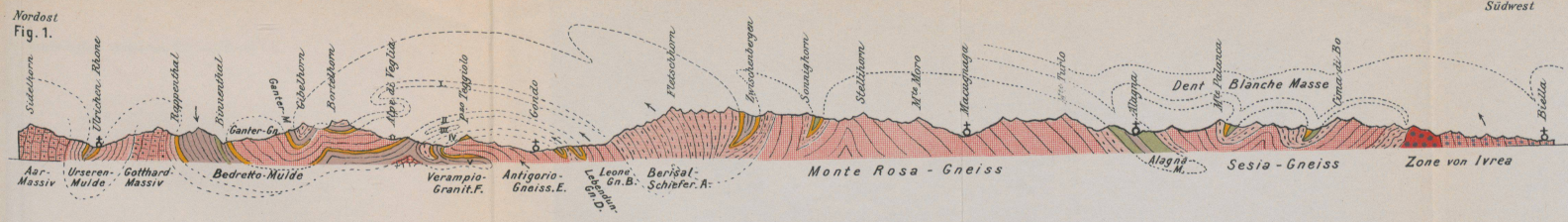
**ETH-Bibliothek Zürich, E-Periodica, <https://www.e-periodica.ch>**



Geologisches Profil längs der Achse des Simplontunnels.



C. Schmidt & H. Preiswerk  
März 1905.

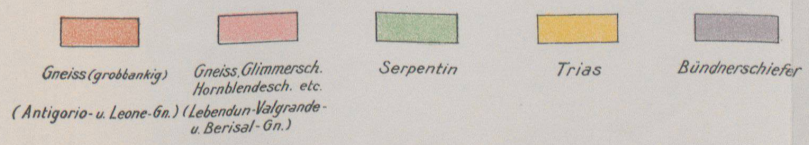
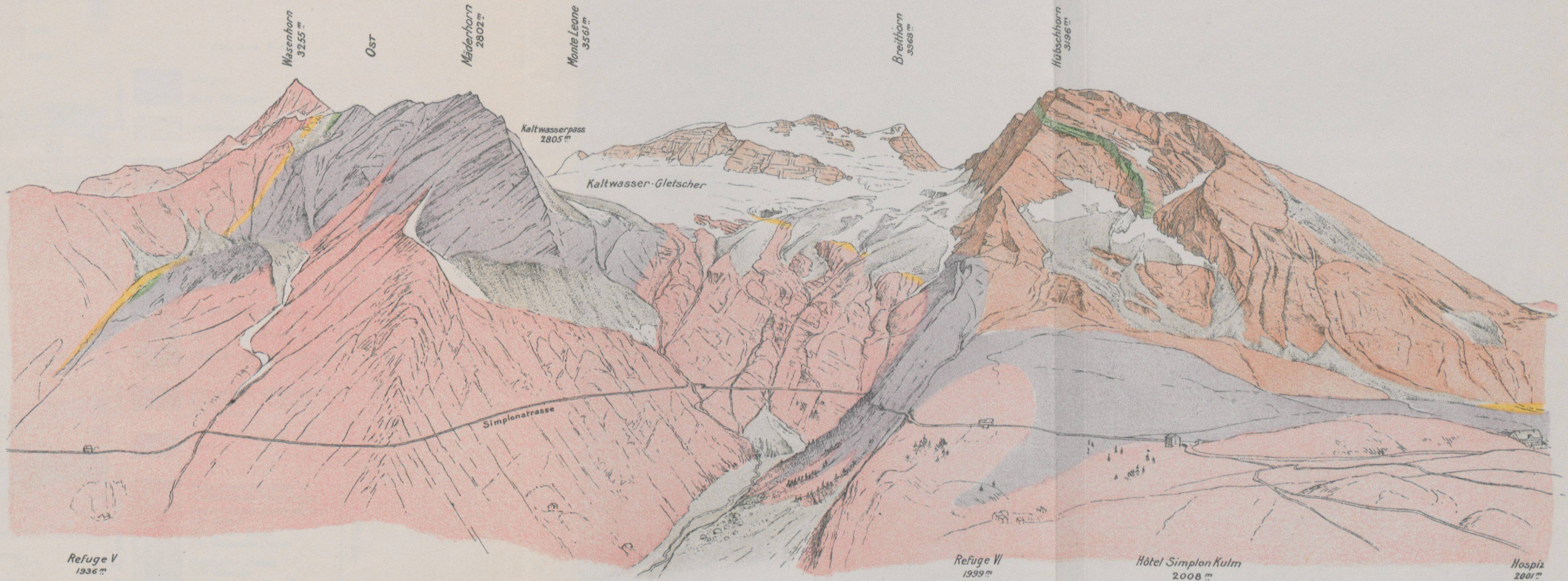


Geologische Profile durch die Penninischen Alpen.

Maaßstab: 1:320000.


C. Schmidt  
Juli 1905.





C. Schmidt & H. Preiswerk.  
Febr. 1905

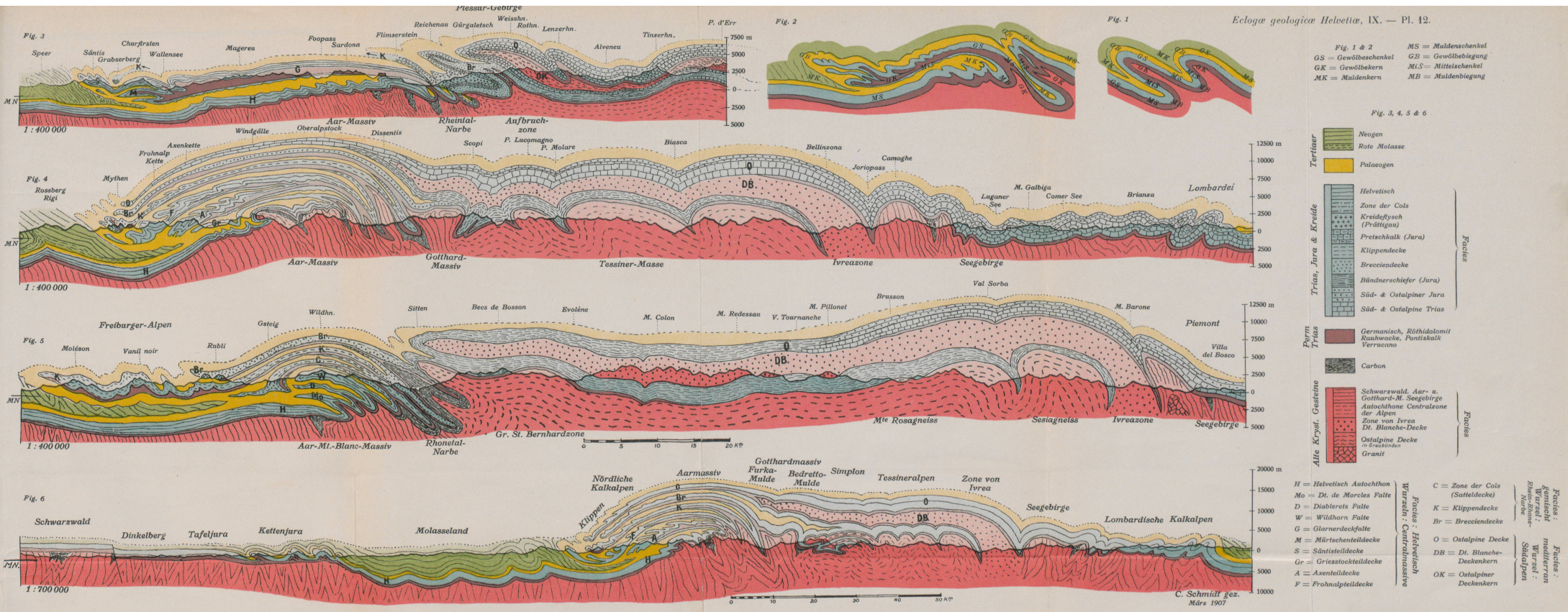


Fig. 1 & 2 MS = Muldenschenkel  
 GS = Gewölbeschenkel GB = Gewölbefügung  
 GK = Gewölbekern MLS = Mittelschenkel  
 MK = Muldenkern MB = Muldenbiegung

Fig. 3, 4, 5 & 6

Neogen	Tertiär	Facies
Rote Molasse		
Paläogen		
Helvetisch	Trias, Jura & Kreide	
Kreidefisch (Prättigau)		
Pretschkalk (Jura)		
Klippendecke		
Breccien-Decke		
Bänderschiefer (Jura)	Facies	
Süd- & Ostalpine Jura		
Süd- & Ostalpine Trias		
Germanisch, Rötthalomit Rauhwaacke, Pontiskalk Verruciano	Perm. Trias	Facies
Carbon		
Schwarzwald, Aar- u. Gotthard-M. Segebirge Autochthone Centralzone der Alpen Zone von Ivrea Dt. Blanche-Decke Ostalpine Decke "Eisenbündel" Granit	Alle Kryst. Gesteine	Facies

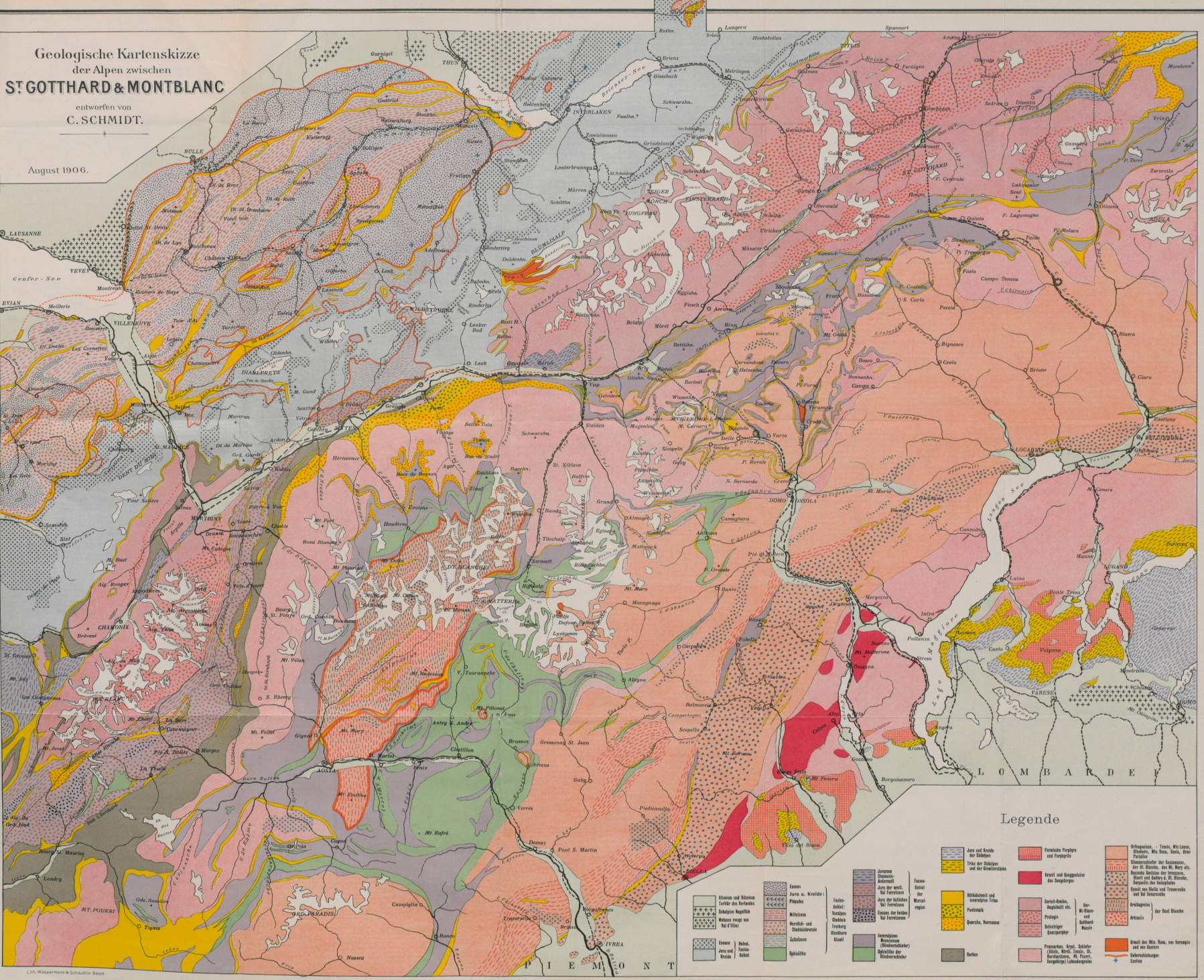
H = Helvetisch Autochthon	Facies: Helvetisch	Facies: Helvetisch
Mo = Di. de Morcles Falte		
D = Diablerets Falte	Facies: Helvetisch	Facies: Helvetisch
W = Wildhorn Falte		
G = Gtarnerdeckfalte	Facies: Helvetisch	Facies: Helvetisch
M = Mütschenteldecke		
S = Säntistaldecke	Facies: Helvetisch	Facies: Helvetisch
Gr = Grisonsalpeckendecke		
A = Axentilalpeckendecke	Facies: Helvetisch	Facies: Helvetisch
F = Frohnalpeckendecke		
C = Zone der Coles (Satteldecke)	Facies: Helvetisch	Facies: Helvetisch
K = Klippendecke		
Br = Breccien-Decke	Facies: Helvetisch	Facies: Helvetisch
O = Ostalpine Decke		
DB = Di. Blanche-Deckenkern	Facies: Helvetisch	Facies: Helvetisch
OK = Ostalpine Deckenkern		

C. Schmidt gez. März 1907

# Geologische Kartenskizze der Alpen zwischen ST. GOTTHARD & MONTBLANC

entworfen von  
C. SCHMIDT.

August 1906.



### Legende

- |  |   |  |   |  |  |
|--|---|--|---|--|--|
|  | Jura und Franche-Comté                    |  | Permianische Porphyre                   |  | Devonisch-Triassische                              |
|  | Trias der Südalpen und der Unterengadiner |  | Breccien und Conglomerate des Sauberges |  | Sardinischer Gneiss                                |
|  | Breccien und Conglomerate des Sauberges   |  | Sardinischer Gneiss                     |  | Breccie des Mt. Rosa, von Verres und von Gressoney |
|  | Breccien und Conglomerate des Sauberges   |  | Sardinischer Gneiss                     |  | Breccie des Mt. Rosa, von Verres und von Gressoney |
|  | Breccien und Conglomerate des Sauberges   |  | Sardinischer Gneiss                     |  | Breccie des Mt. Rosa, von Verres und von Gressoney |

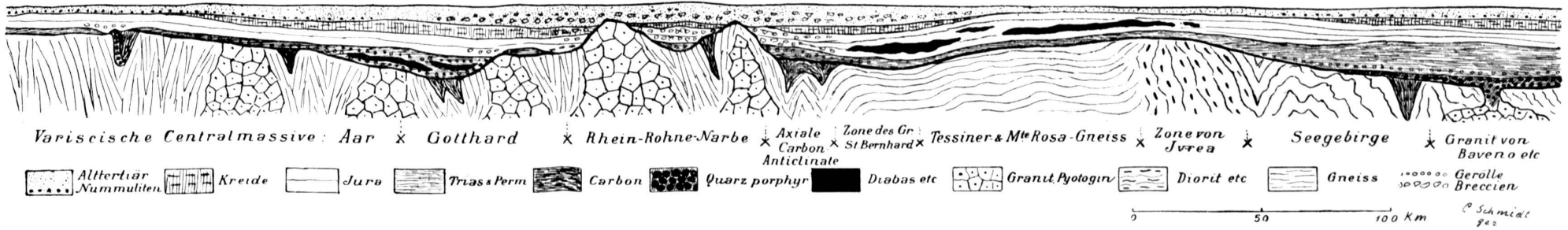
Maßstab 1 : 350 000

Lith. Wasserbach & Schönbach, Basel.

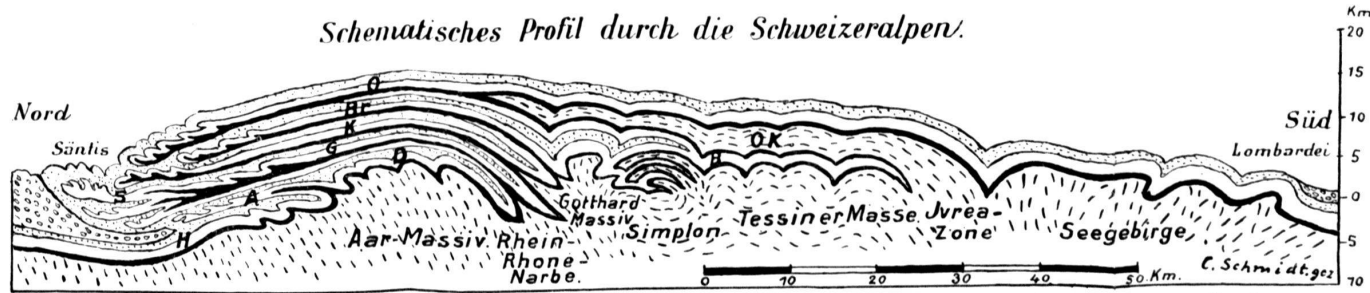
Das Gebiet der mittleren Schweizeralpen vor der jungtertiären Hauptfaltung.

Facies der Sedimente:

Helvetisch Autochthon Nord. \* Helvetische Decken. \* Klippendecke \* Brecciendecke \* Bündnerschiefer-Zone \* Ostalpine Decke & Mediterran Autochthon Süd.



Schematisches Profil durch die Schweizeralpen.



S = Säntis-Teildecke. G = Glarner-Deckfalte. Br = Brecciendecke. OK = Kryst. Kern der ostalpinen Decke.  
 A = Axen-Teildecke. K = Klippendecke. O = Ostalpine Decke. B = Bündnerschiefer.  
 H = Helvetisches autochthones Gebirge. D = Autochthones Deckgebirge des Aarmassivs.

Molasse Alltertiär Kreide, Jura & Alpine Trias Trias & Perm Gneiss, Granit etc.