

Zeitschrift: Eclogae Geologicae Helvetiae
Herausgeber: Schweizerische Geologische Gesellschaft
Band: 7 (1901-1903)
Heft: 5

Artikel: Description géologique de la région des Gorges de l'Areuse (Jura neuchâtelois)
Autor: Schardt, H. / Dubois, Aug.
Anhang: Tafeln
Autor: [s.n.]
DOI: <https://doi.org/10.5169/seals-155938>

Nutzungsbedingungen

Die ETH-Bibliothek ist die Anbieterin der digitalisierten Zeitschriften auf E-Periodica. Sie besitzt keine Urheberrechte an den Zeitschriften und ist nicht verantwortlich für deren Inhalte. Die Rechte liegen in der Regel bei den Herausgebern beziehungsweise den externen Rechteinhabern. Das Veröffentlichen von Bildern in Print- und Online-Publikationen sowie auf Social Media-Kanälen oder Webseiten ist nur mit vorheriger Genehmigung der Rechteinhaber erlaubt. [Mehr erfahren](#)

Conditions d'utilisation

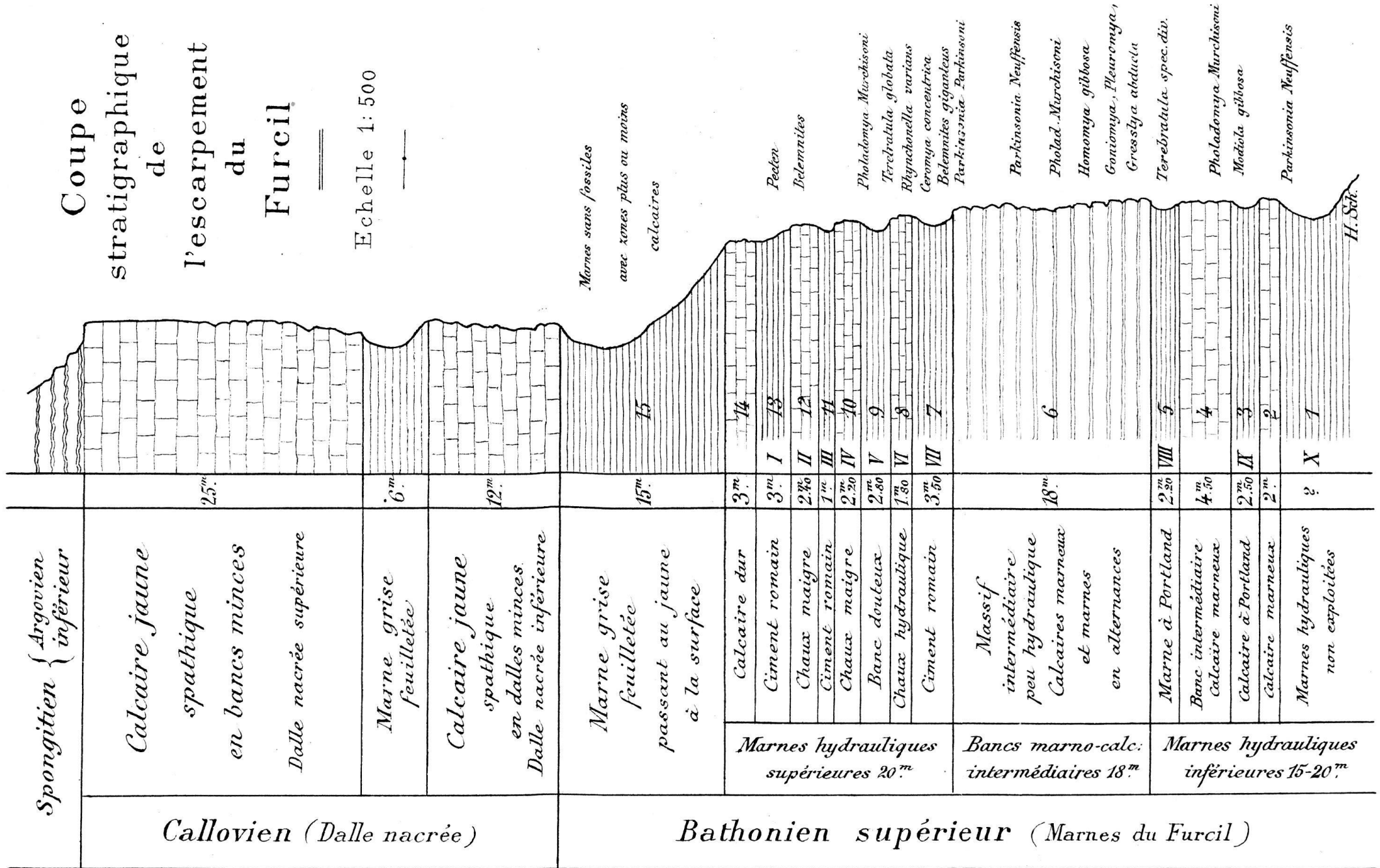
L'ETH Library est le fournisseur des revues numérisées. Elle ne détient aucun droit d'auteur sur les revues et n'est pas responsable de leur contenu. En règle générale, les droits sont détenus par les éditeurs ou les détenteurs de droits externes. La reproduction d'images dans des publications imprimées ou en ligne ainsi que sur des canaux de médias sociaux ou des sites web n'est autorisée qu'avec l'accord préalable des détenteurs des droits. [En savoir plus](#)

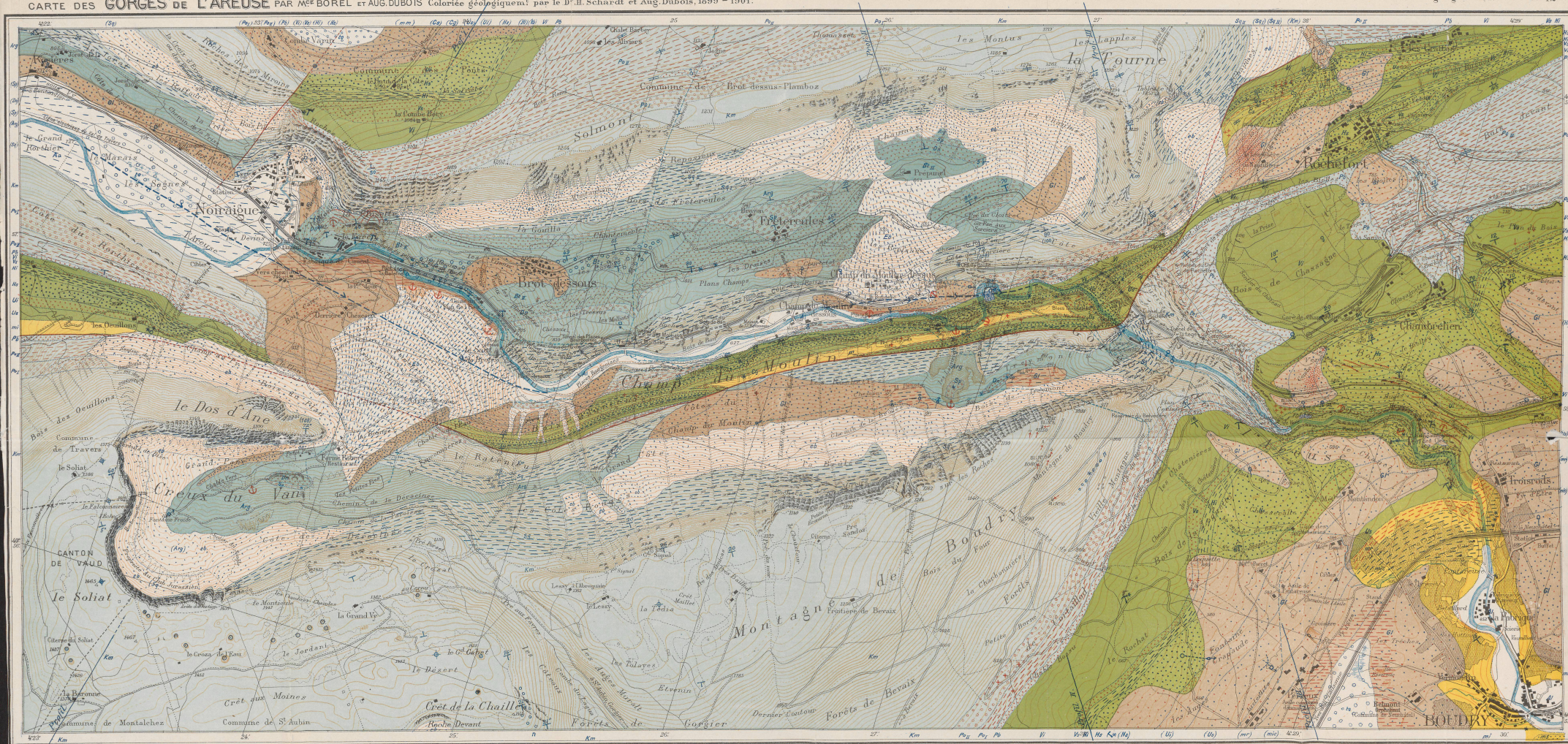
Terms of use

The ETH Library is the provider of the digitised journals. It does not own any copyrights to the journals and is not responsible for their content. The rights usually lie with the publishers or the external rights holders. Publishing images in print and online publications, as well as on social media channels or websites, is only permitted with the prior consent of the rights holders. [Find out more](#)

Download PDF: 15.04.2026

ETH-Bibliothek Zürich, E-Periodica, <https://www.e-periodica.ch>





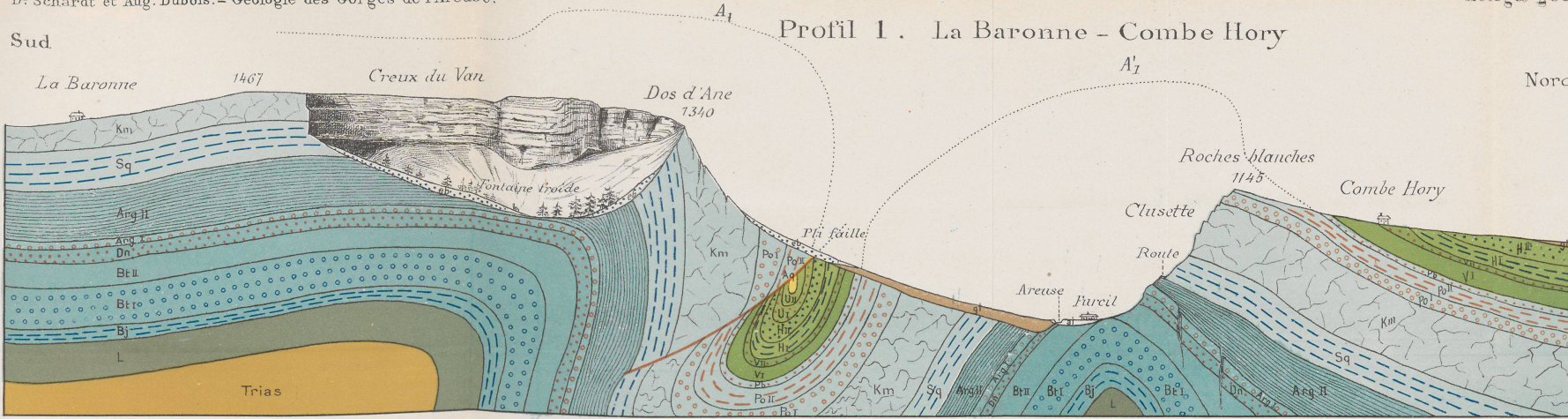
Dessinée et gravée chez M^{rs} Borel à Vevey, d'après les plans cadastraux. Les numéros 1000 et 2000 sont des plans géométriques.

Conduits matriciels Aqueducs Echelle de 1:18000 Courbes équidistantes de 10 mètres B1 - Blocs erratiques massifs

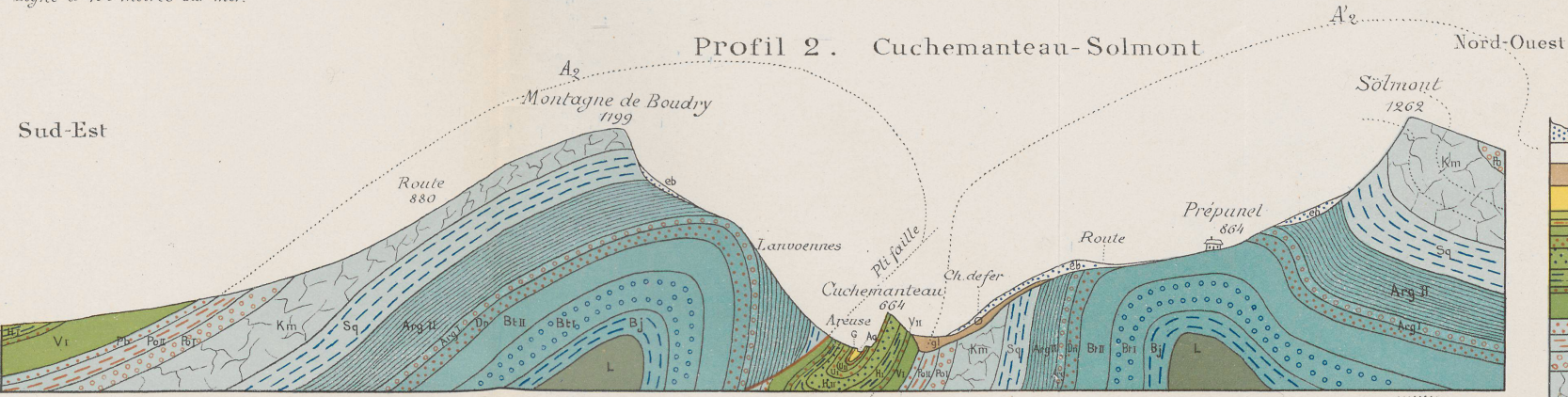
Légende des Couleurs

<p>A1 Alluvions modernes de l'Areuse</p> <p>A2 Alluvions lacustres</p> <p>ts Turbide</p> <p>t Tuff</p> <p>es Erosions et talus d'éboulement</p> <p>E3 Dépôts d'éboulements préhistoriques post-glaciaires</p> <p> Amas de blocs erratiques. + Blocs erratiques isolés. Blocs marqués sur la carte topographique</p> <p>G1 Moraine graveleuse et sableuse, souvent plus ou moins stratifiée</p> <p>G2 Moraine de fond argileuse avec galets arris</p> <p>G3 Argile feuilletée</p> <p>α Matériaux alpins β Matériaux jurassiens</p>	<p>mm Grès marins (Helvétique)</p> <p>m Aquitanien supérieur (Marnes et calcaires fittiles)</p> <p>mic inférieur</p> <p>mr I Grès blancs à Bois-Ramond I Marnes rouges (Mélange rouge)</p> <p>Os Cénomane (Paléogène)</p> <p>Cg Albien</p> <p>Us Urgonien supérieur et Aptien</p> <p>U1 inférieur</p> <p>Hs Hauterivien supérieur</p> <p>H1 inférieur</p> <p>Vs Valangien supérieur (II Calcaire roux et limoniteux I Marno-calcaire (niveau d'Arzier))</p> <p>V1 Valangien inférieur (Marbre blanc à Berris)</p>	<p>ms Grès limoniteux (Burgigien)</p> <p>Pb Portlandien</p> <p>P2 Portlandien</p> <p>P3 Portlandien</p> <p>Km Kimeridgien (Calcaires massifs blancs oolithiques)</p> <p>Sq Ségouanien (II Calcaire gris ou jaune I Marnes et calcaires alternants)</p> <p>Arg Argovien (Marnes et calcaires marno-hydrolytiques)</p> <p>Sp Spongyllien (Marnes et calcaires noyautés)</p> <p>Dn Danubien (Oxfordien inférieur (Düböian), manqué)</p> <p>Bn Badenien (Dalle naevée (Callovien))</p> <p>B2 Badenien (Marnes et marno-calcaires hydrolytiques Marnes du Parc à Rignol, molasse)</p> <p>B1 Badenien (Calcaire roux et couches de Brot)</p>	<p>Signes particuliers</p> <p>* Gisement fossilifère</p> <p>15 (égés) Direction et plongement des couches</p> <p>+ Ombres verticales. + Couches horizontales</p> <p>≡ Anticlinal ≡ Synclinal</p> <p>— Contact anormal par dislocation</p> <p>T Carrière ♀ Gravière, gravière</p> <p>→ Cours d'eau préglaciaire</p> <p>o Source → Source captée</p> <p>o Source temporaire o Entonnoir, empresseur</p> <p>⊕ Clivage de terrain — Crenasses d'arrachement</p>
--	---	--	--

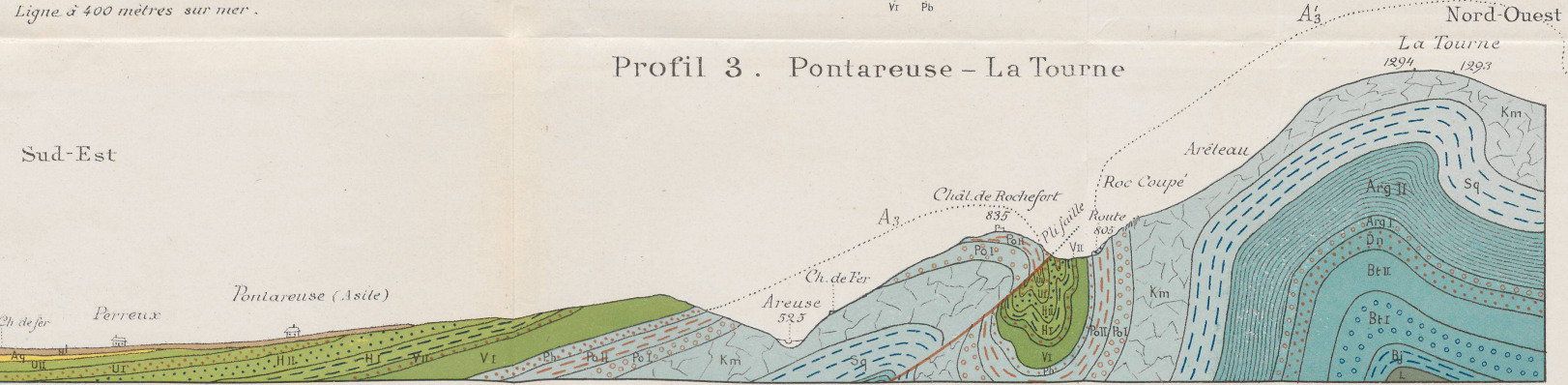
Les monogrammes placés entre parenthèses (Vg) signifient que le terrain indiqué saffaire pas, mais occupe dans les limites indiquées par les pointillés bleus au-dessous des terrains détritiques superficiels (moraines, éboulis, alluvions de)



Ligne à 400 mètres sur mer.



Ligne à 400 mètres sur mer.



Ligne à 400 mètres sur mer.

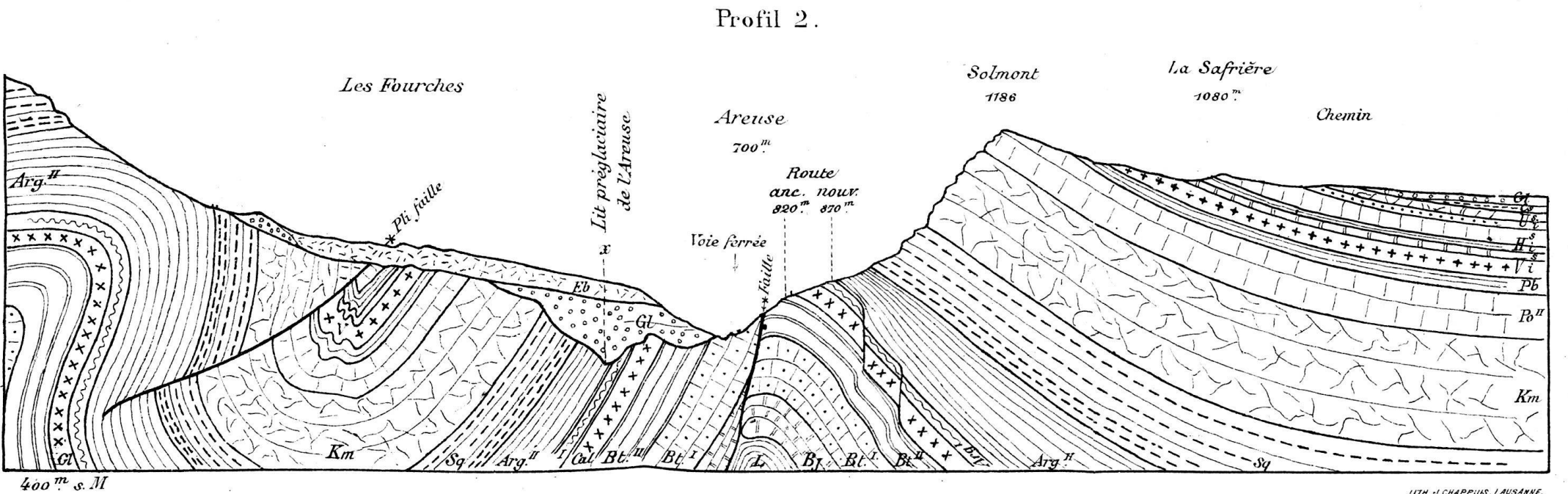
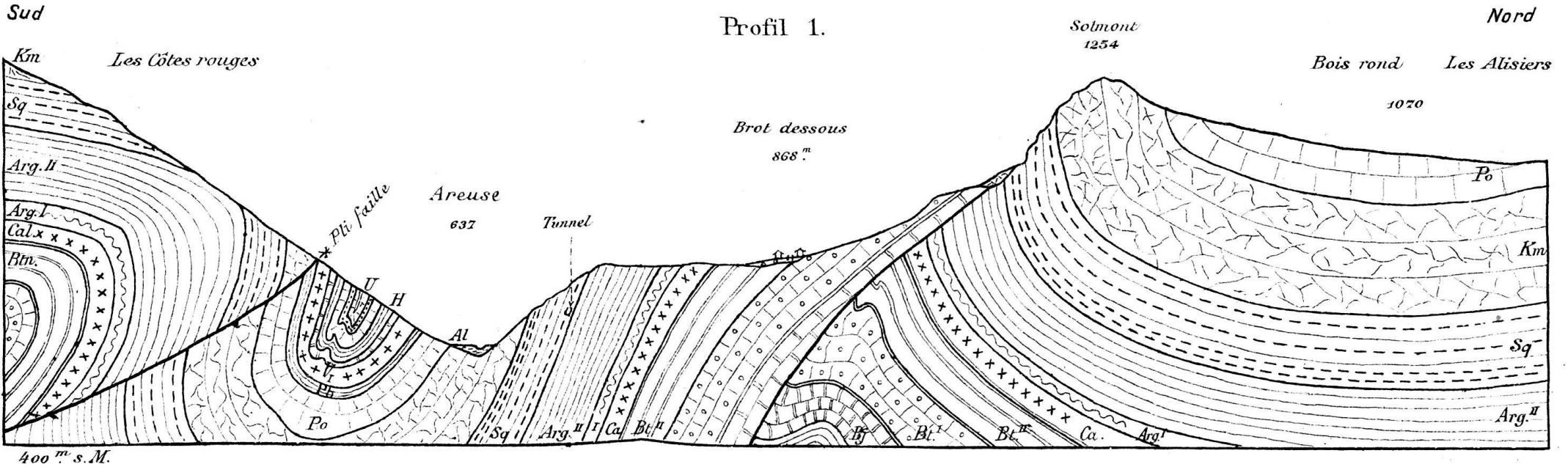
Légende :

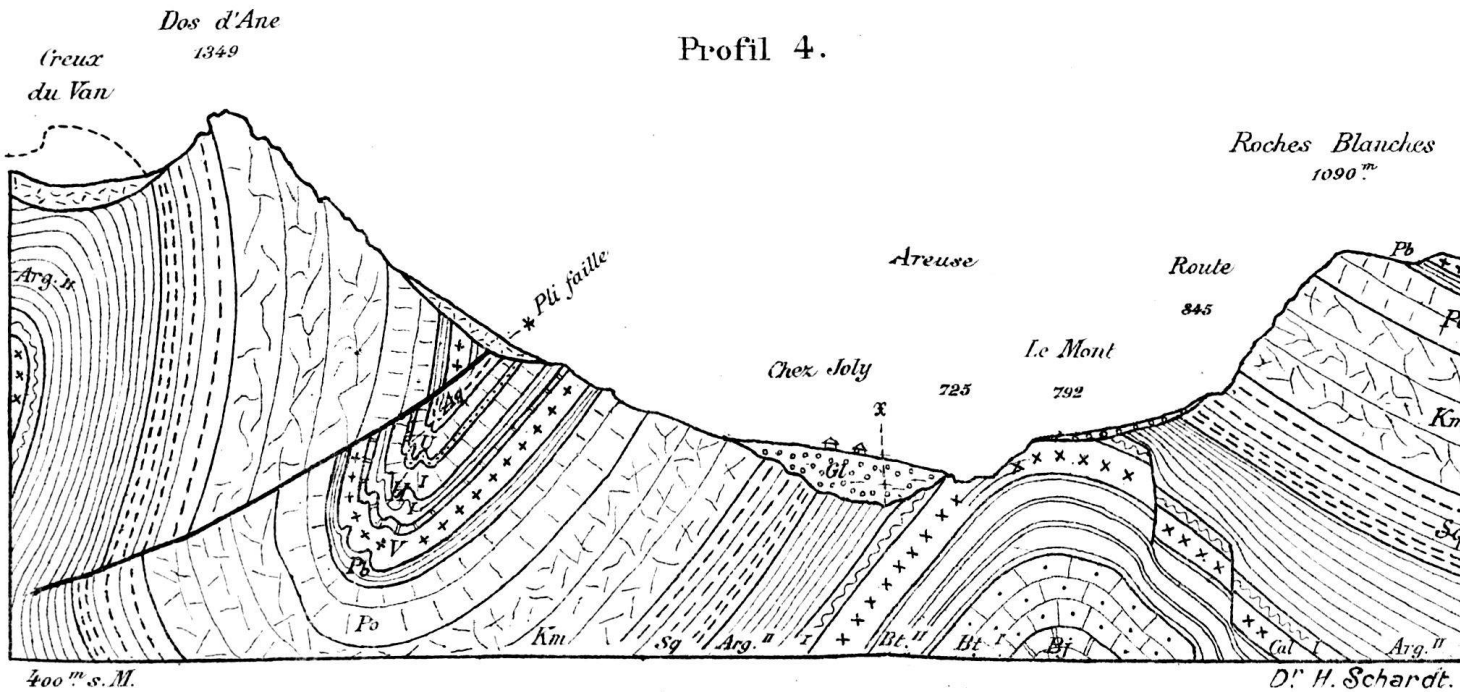
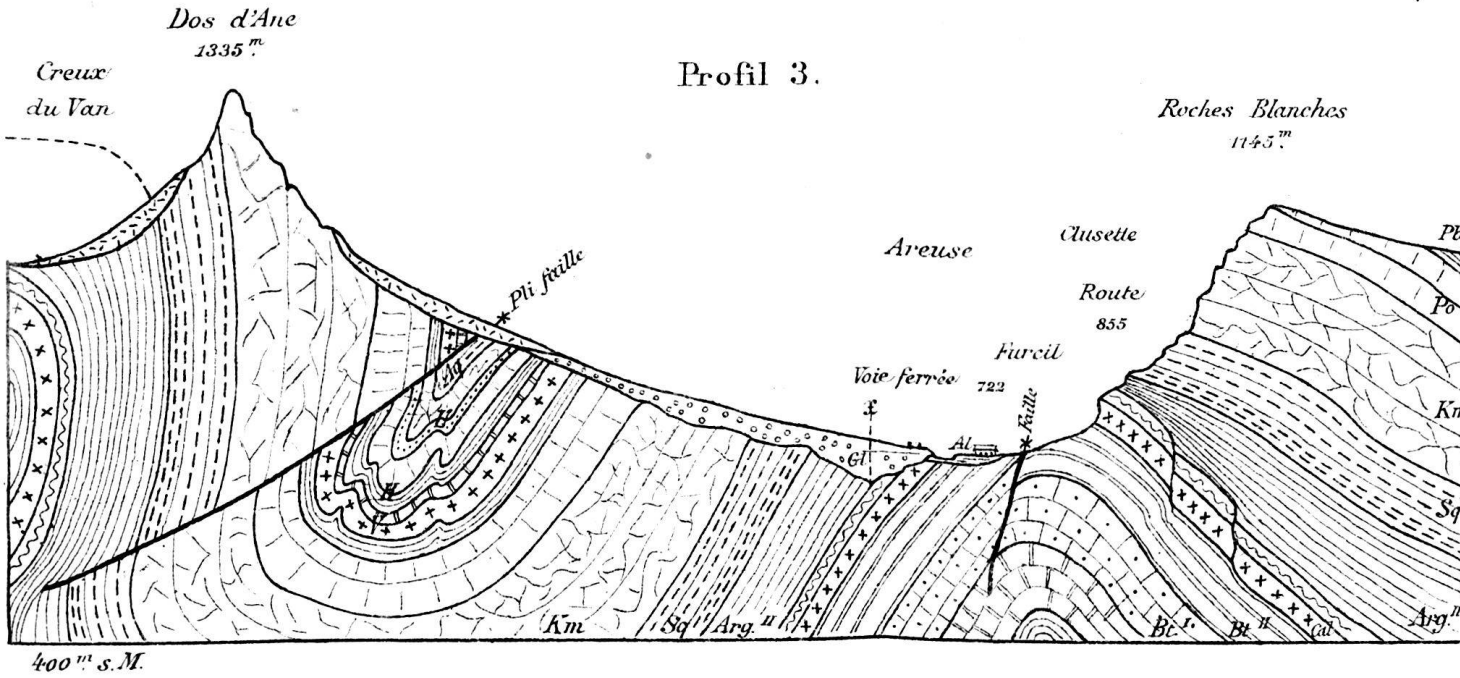
eb	Eboulis	Quaternaire
al	Alluvions	
gl	Moraines	Tertiaire
Aq	Aquitainien	
Cn	Cénomannien	Néocomien Crét. infér.
Dn	Dogger (Dn)	
Ur	Urgonien supérieur	
H.II	Hauterivien supérieur	
H.I	Hauterivien inférieur	
V.II	Valangien supérieur	
V.I	Valangien inférieur	
Pb	Parisien	
Po.II	Portlandien saccharoïde	
Po.I	Portlandien à laches jaunes ourses	
Km	Kimeridgien	Malin
Sq	Séquanien	
Arg.II	Argovien supérieur	Jurassique
Arg.I	Argovien inférieur (Spongien)	
Dn	Dalle naécree (Callovien)	
Bt.II	Bathonien sup ^r (couches du Fureil)	
Bt.I	Bathonien inférieur (couches de Broil, G ^r Oolite, Vesulien)	Dogger
Bj	Bajocien	
L	Lias	
Trias	Trias	

Echelle de 1:15.000.

0 500 1000 m.

LITH. J. CHAPPUIS, LAUSANNE.

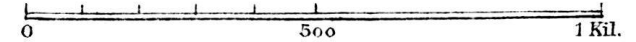




Légende

<p><i>Eb.</i> Eboulis</p> <p><i>Al.</i> Alluvions</p> <p><i>Gl.</i> Moraine. Glaciaire</p> <p><i>Aq.</i> Aquitanien (Tert. ancien)</p> <p><i>Cr.</i> Cénomaniens et Albien (Crét. moy.)</p> <p><i>U^s</i> Urgonien { sup. inf. }</p> <p><i>Hs.</i> Hauterivien { sup. inf. }</p> <p><i>Hi.</i> Hauterivien { sup. inf. }</p> <p><i>Vi</i> Valangien { sup. inf. }</p> <p><i>Pb.</i> Purbeckien (Portl. sup.)</p> <p><i>Pb^u</i> Portlandien { Calc. saech. Calc. compact }</p> <p><i>Pb^l</i> Portlandien { Calc. saech. Calc. compact }</p> <p><i>Km.</i> Kimeridgien</p> <p><i>Sq.</i> Séquanien</p> <p><i>Arg^u</i> Argovien supérieur Marnes et calc. hydraul. Couches de St Sulpice</p> <p><i>Arg^l</i> Argovien inférieur (Spongien) Oxfordien (lacune)</p> <p><i>Cal</i> Callovien (Dalle nacrée)</p> <p><i>Bt^u</i> Bathonien sup. Marnes hydraul. Couches du Furcil</p> <p><i>Bt^l</i> Bathonien inf. (Grande oolite - Vésulien)</p> <p><i>Bj</i> Bajocien</p> <p><i>L.</i> Lias ou Jurass. inf.</p> <p><i>Tr.</i> Trias.</p>	<p>Tertiaire</p> <p>récent</p> <p>(Quaternaire)</p> <p>Néocène</p> <p>crétacé inf.</p> <p>Crétacique</p> <p>Malm.</p> <p>ou Jurass. supér.</p> <p>Jurassique</p> <p>Dogger</p> <p>ou Jurass. moy.</p>
--	---

Echelle de 1:15.000



D^r H. Schardt.