

Zeitschrift: Eclogae Geologicae Helvetiae
Herausgeber: Schweizerische Geologische Gesellschaft
Band: 3 (1892-1893)

Anhang: Bildanhang
Autor: [s.n.]

Nutzungsbedingungen

Die ETH-Bibliothek ist die Anbieterin der digitalisierten Zeitschriften auf E-Periodica. Sie besitzt keine Urheberrechte an den Zeitschriften und ist nicht verantwortlich für deren Inhalte. Die Rechte liegen in der Regel bei den Herausgebern beziehungsweise den externen Rechteinhabern. Das Veröffentlichen von Bildern in Print- und Online-Publikationen sowie auf Social Media-Kanälen oder Webseiten ist nur mit vorheriger Genehmigung der Rechteinhaber erlaubt. [Mehr erfahren](#)

Conditions d'utilisation

L'ETH Library est le fournisseur des revues numérisées. Elle ne détient aucun droit d'auteur sur les revues et n'est pas responsable de leur contenu. En règle générale, les droits sont détenus par les éditeurs ou les détenteurs de droits externes. La reproduction d'images dans des publications imprimées ou en ligne ainsi que sur des canaux de médias sociaux ou des sites web n'est autorisée qu'avec l'accord préalable des détenteurs des droits. [En savoir plus](#)

Terms of use

The ETH Library is the provider of the digitised journals. It does not own any copyrights to the journals and is not responsible for their content. The rights usually lie with the publishers or the external rights holders. Publishing images in print and online publications, as well as on social media channels or websites, is only permitted with the prior consent of the rights holders. [Find out more](#)

Download PDF: 27.04.2026

ETH-Bibliothek Zürich, E-Periodica, <https://www.e-periodica.ch>

Rocher plat, 2262

Fig 1. Coupe transv. du Rocher plat à la Cheneau rouge.

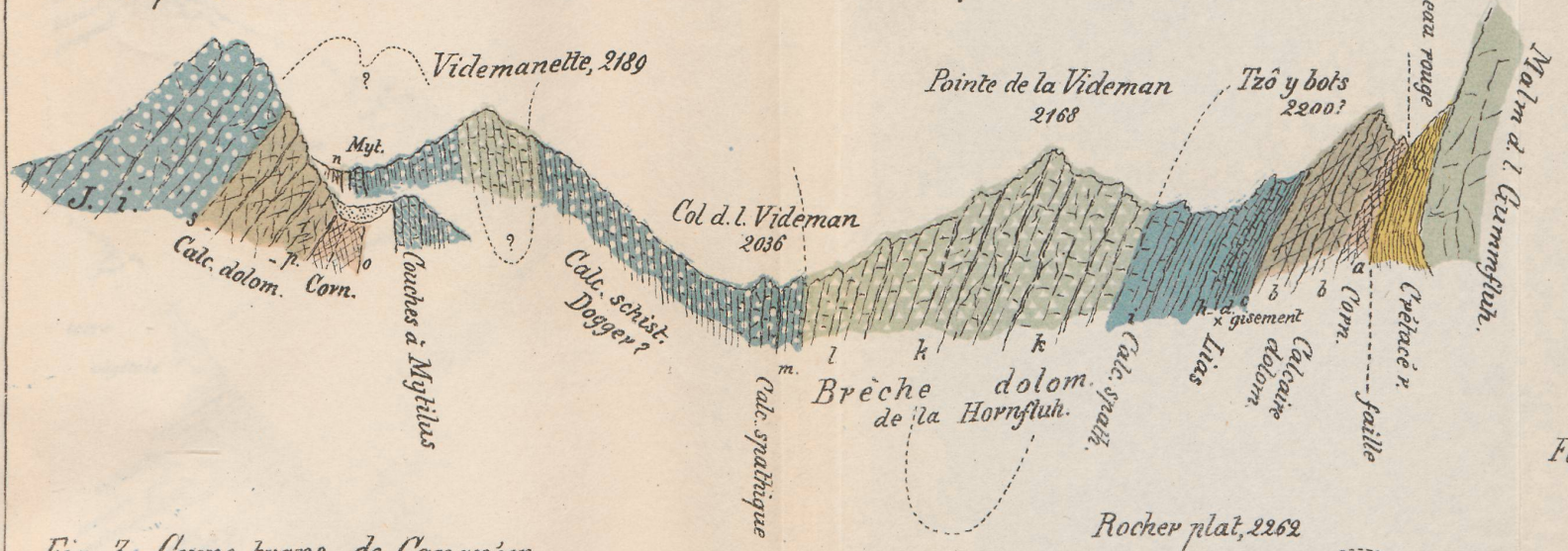


Fig 2. Affleurement des Couches rouges au Col de la Videman

Fig 3. Coupe trans. de Cananéen au Rocher plat.

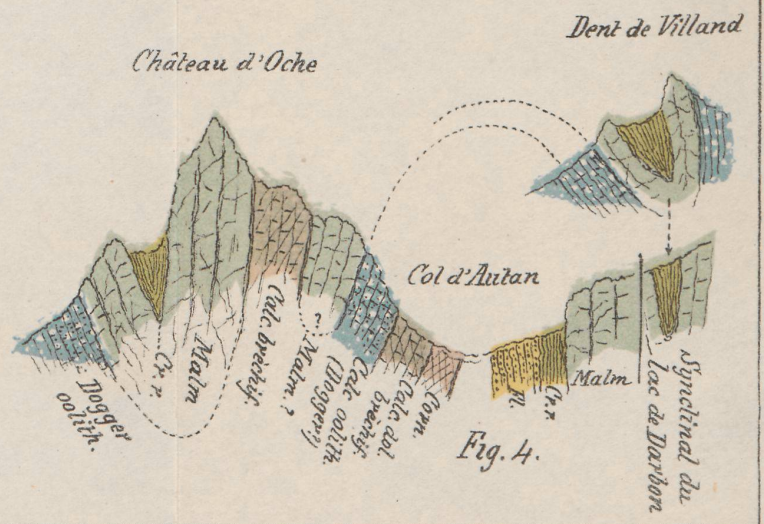
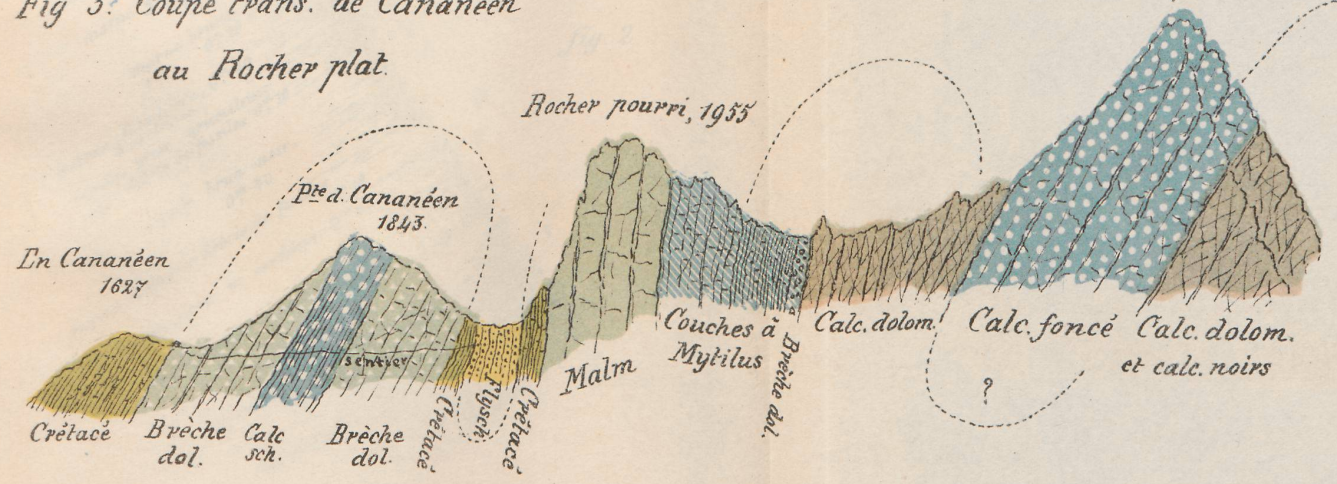
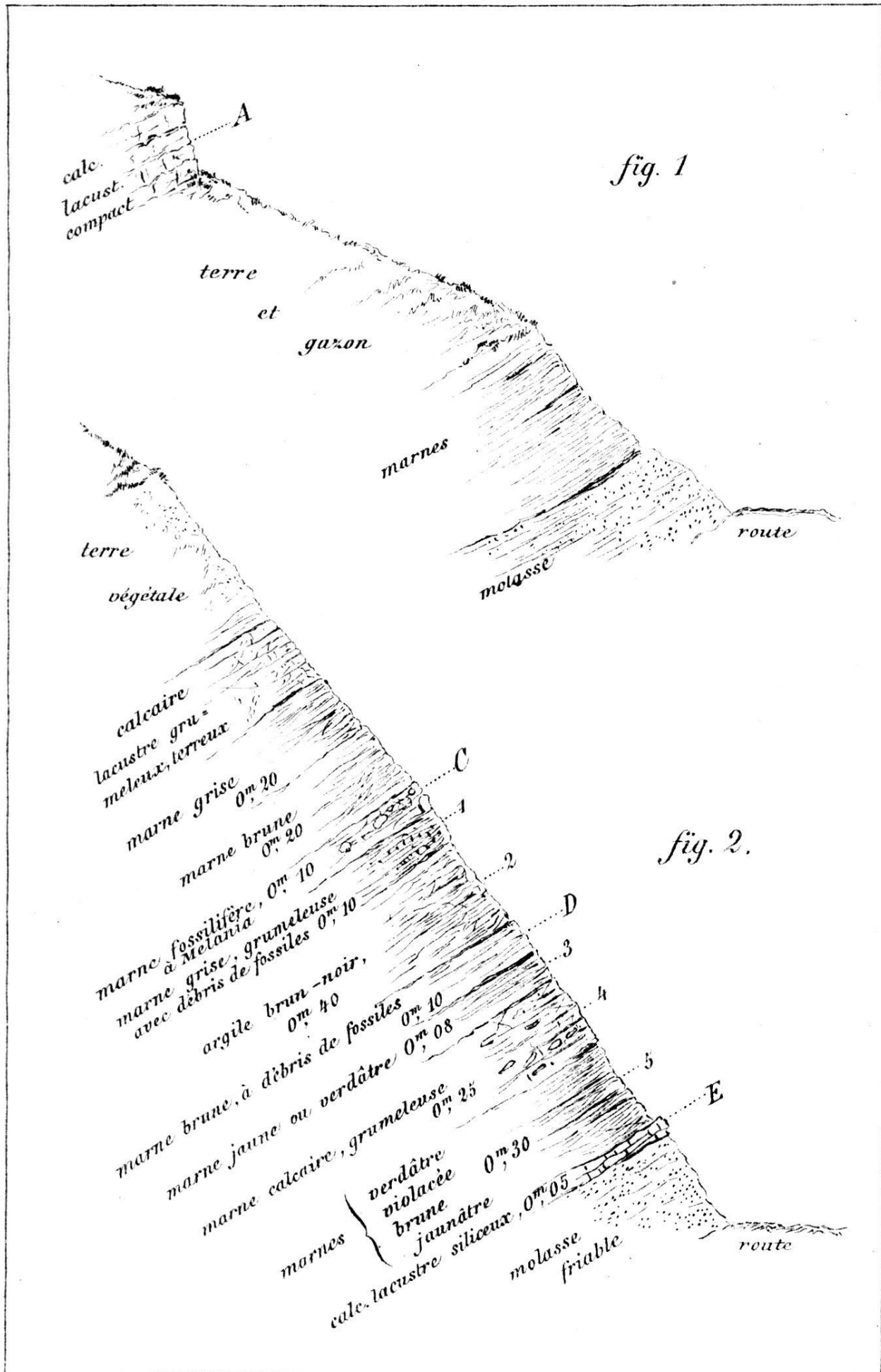
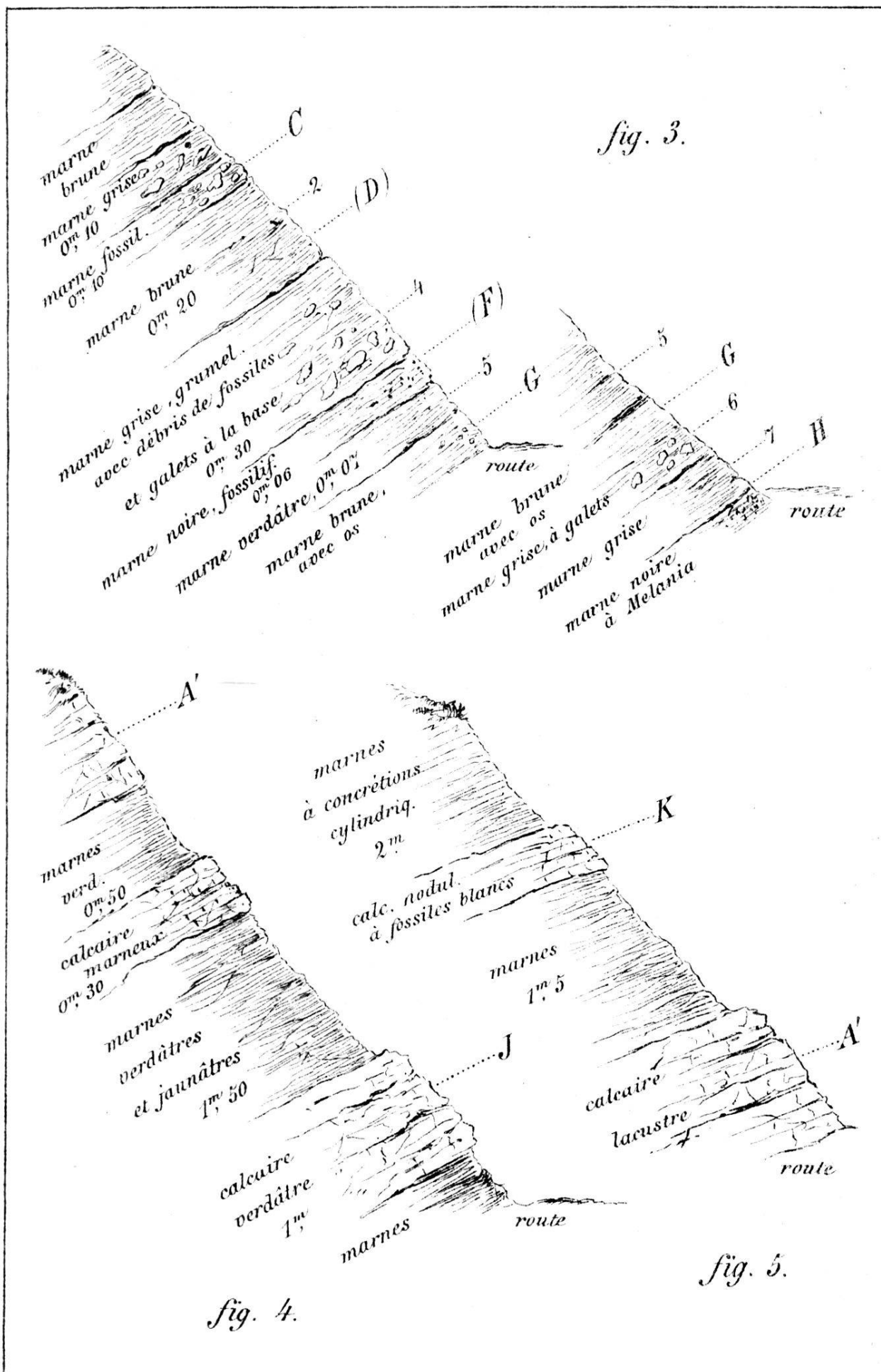


Fig. 4.

T. Rittener del.





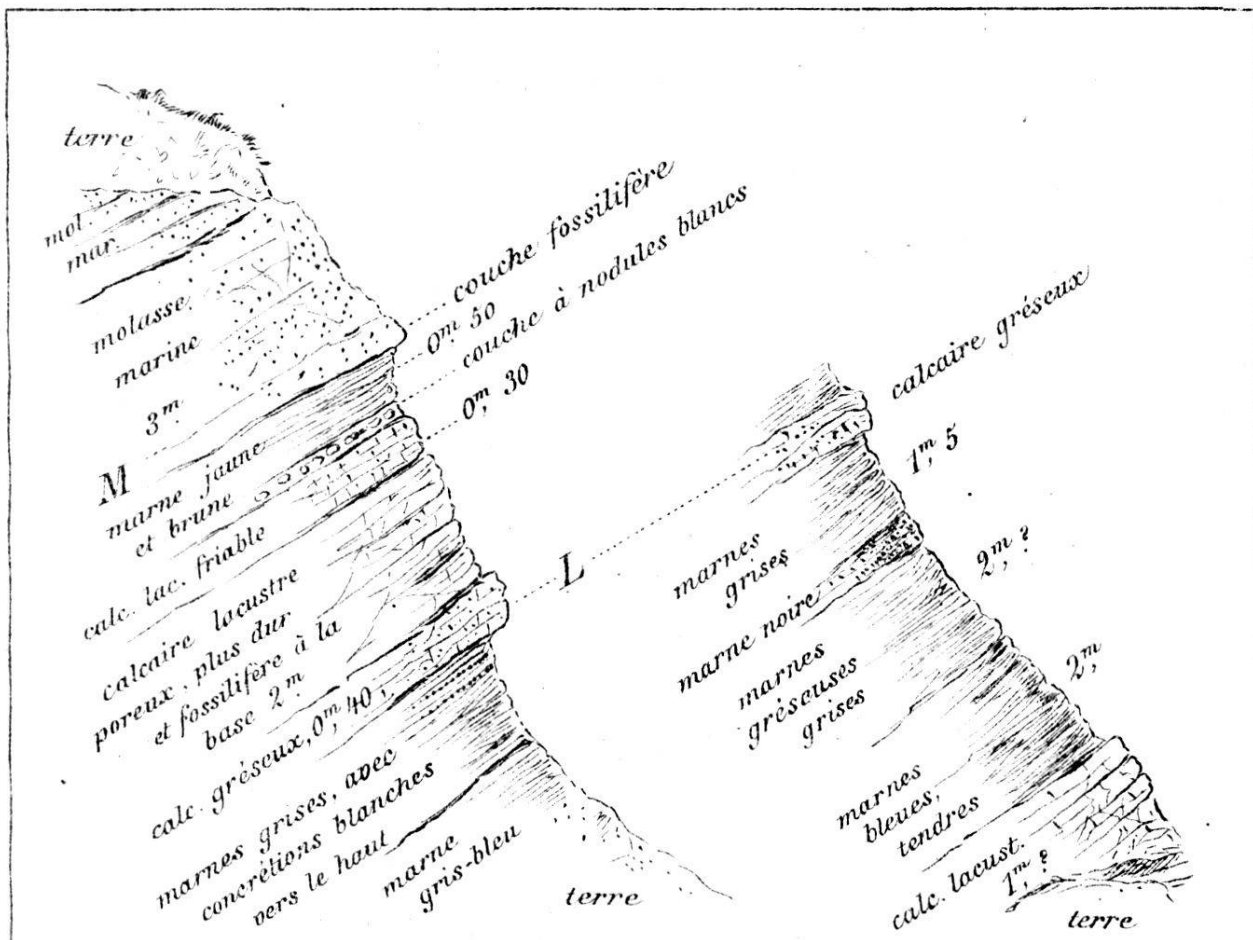


fig. 6.

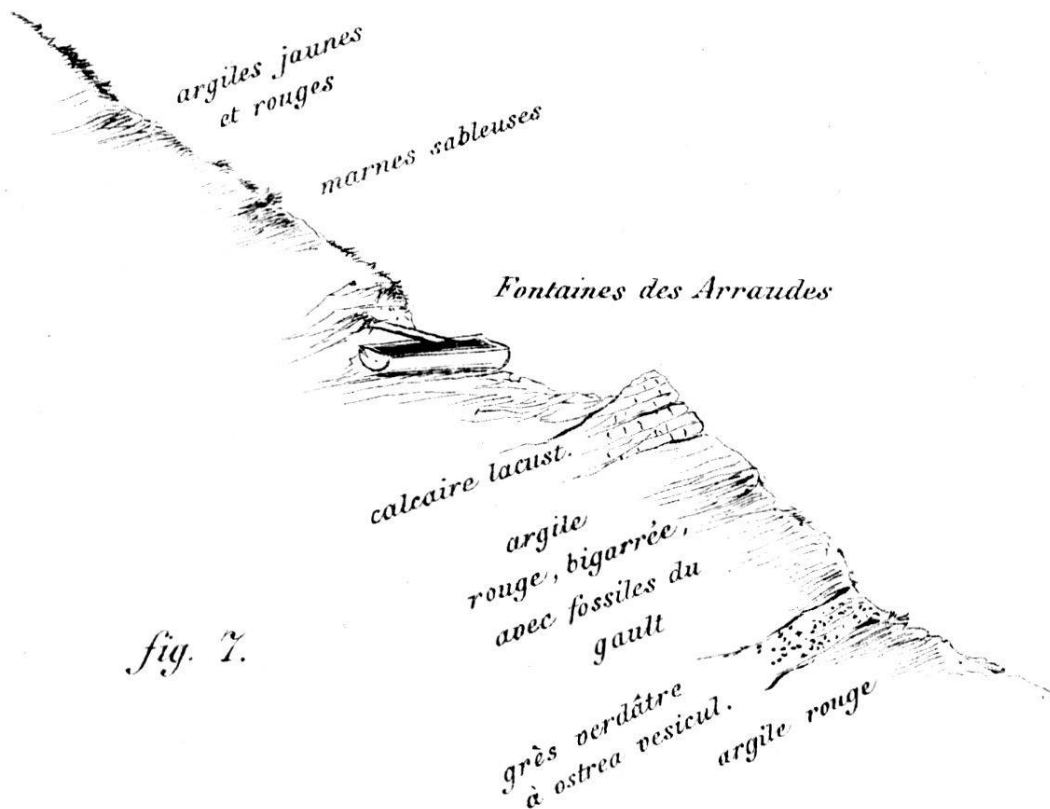
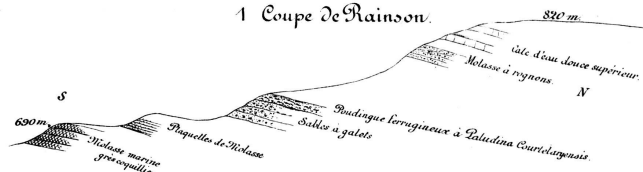


fig. 7.

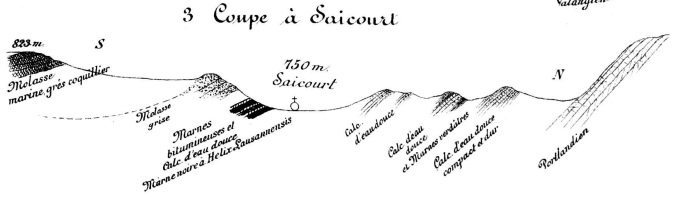
1 Coupe de Rainson.



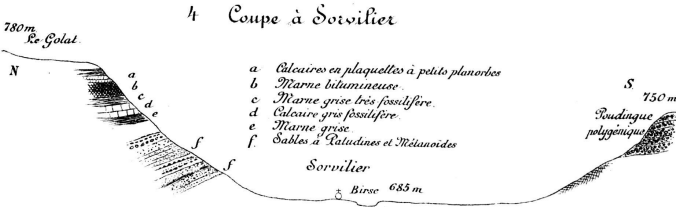
2 Coupe à l'Envers de Cormotet.



3 Coupe à Saicourt.



4 Coupe à Sorvilier.

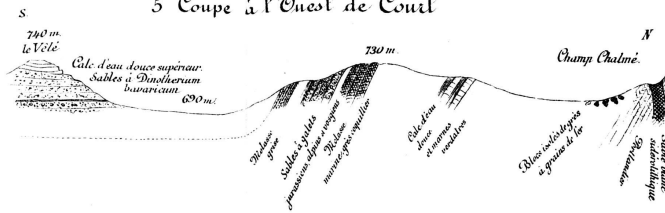


- a Calcaires en plaquettes à petits planorbes
- b Marnes bitumineuses
- c Marnes grises très fossilifères
- d Calcaire grés fossilifère
- e Marnes grises
- f Sables à Calatines et Melanoides

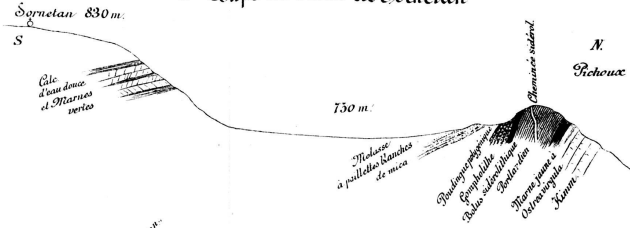
Sorvilier

Birse 685 m

5 Coupe à l'Ouest de Coult.



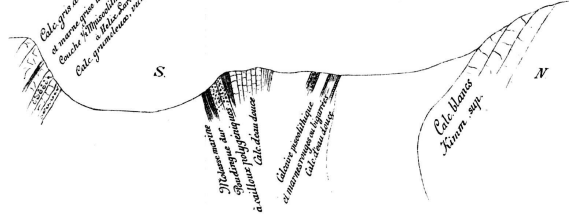
6 Coupe au Nord de Sornelan.



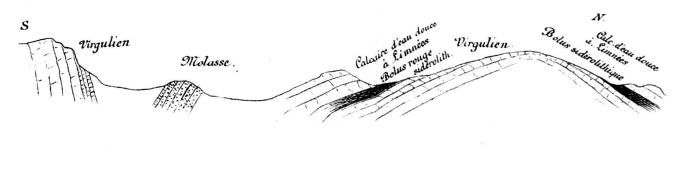
750 m

Calcaire grés à Helix Plan. et autres
et marnes grises interstratifiées
Sables à Helix planorbes, compagne de
Calcaire grés à Helix planorbes et autres

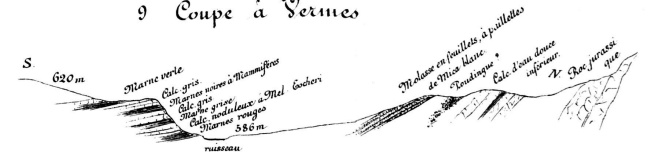
7 Coupe à l'Ouest d'Undervolier.



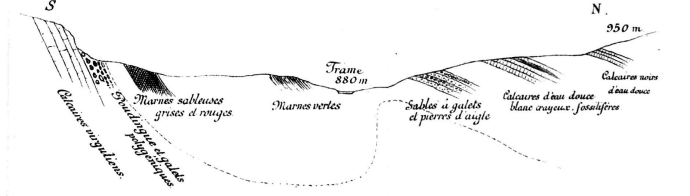
8 Coupe à la Verrière de Moutier.

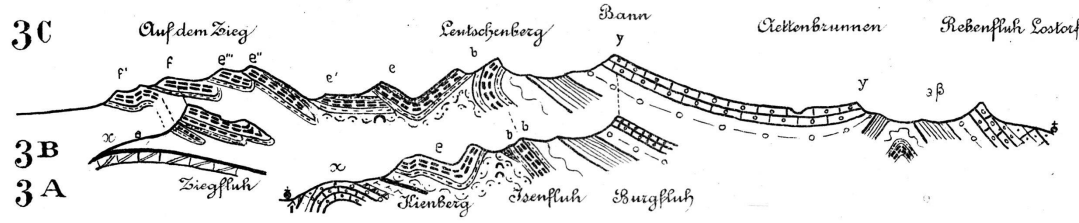
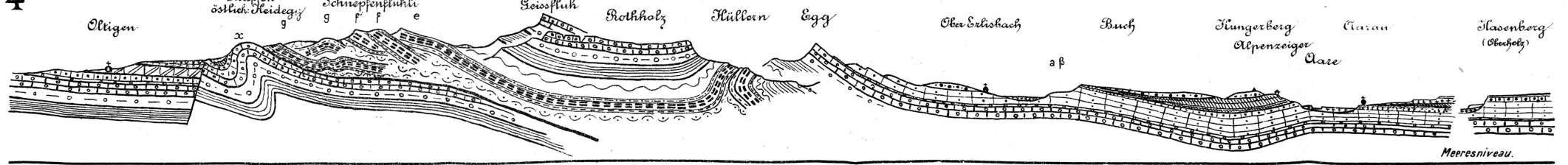


9 Coupe à Vermes.



10 Coupe à Framelan-dessous.

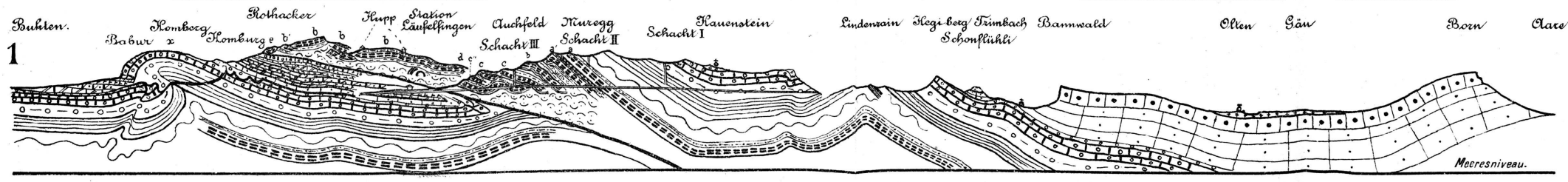
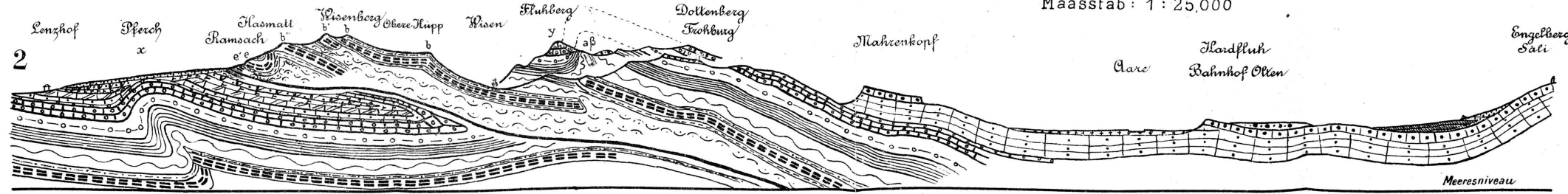




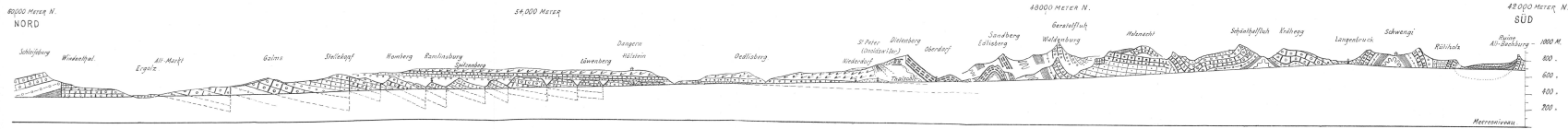
Legende

<ul style="list-style-type: none"> Schulthalde Löss Flussterrasse Glaciale Gerölle Errat: Blöcke Gypsgrube 	<ul style="list-style-type: none"> Obere Süsswass: Molasse Jura-Nagelfluh Tertiaer Mergel Terl: Süsswasserkalk Untere Süssw. Molasse Bohnerzthon 	<ul style="list-style-type: none"> Oberer Malm Unterer Malm Oberer Oolith Haupt Malm Unterer Malm Lias 	<ul style="list-style-type: none"> Keuper Oberer M. Dolomit Haupt Muschelkalk Unterer M. Dolomit Salzthon Ueberschiebungsfäche
--	--	--	--

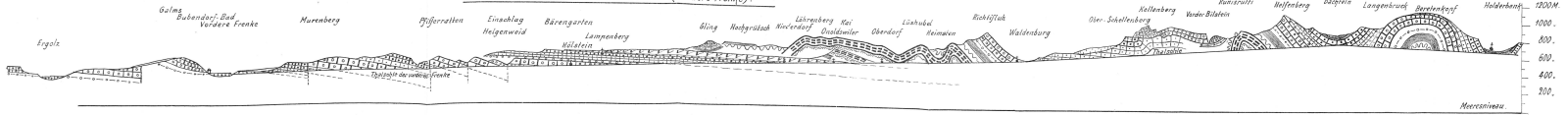
Maasstab: 1 : 25,000



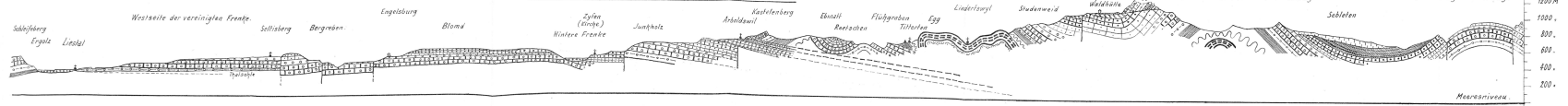
I. Ostseite des Holsteiner-Thales (vordere Franke)



II. Westseite des Holsteiner-Thales (vordere Franke)



III. Anhöhen zwischen der Vorderen & hinteren Franke



Geol. Helvetiae III Taf. IX.
 QUERPROFILE ÜBER DEN BASLER- & SOLOTHURNER-JURA

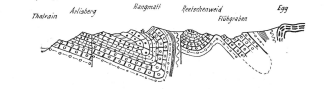
für die Excursionen der Schweizerischen geologischen Gesellschaft u. 7-10. Sept. 1882.
 entworfen von Dr. F. Mühler in Aarau.
 Maassstab: 1:25000

32. Die Profile gehen im Ganzen von Nord nach Süd, weichen aber da u. dort etwas von dieser Richtung ab, der Uebereinstimmung wegen sind sie trotz dieser Abweichungen auf dieselbe Meridianebene projicirt.

Erklärung der Zeichen:

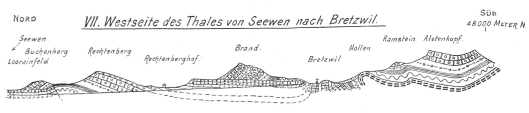
	Schutthalde		Jura Nappentab		Ober-Malm		Löss u. Lehm
	Flugschicht u. Kies		Unter-Sass. Molasse		Ober-Dogger		Muschelkalk
	Eozän Bläue		Böhmer		Haupt-Syncline		Salzther
			Unter-Dogger		Unter-Malm		Krieger

X. Variante zu III. Retschen u. IV. Hermitzthal

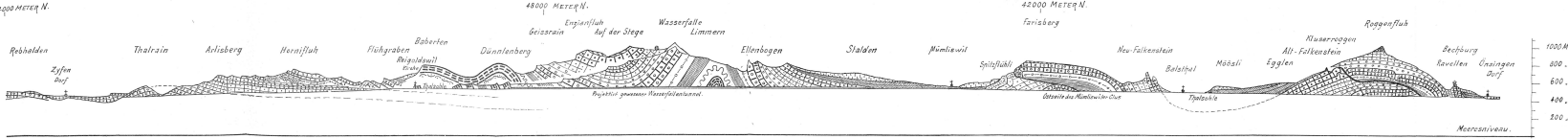


X. Variante zu VII. Brand

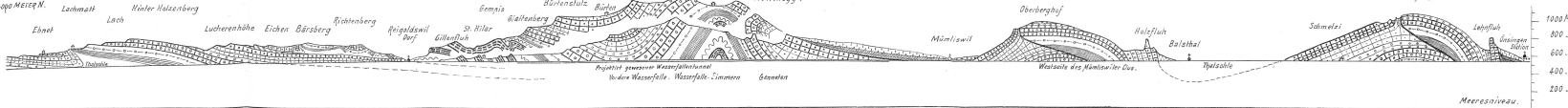




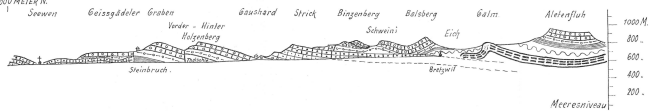
IV. Ostseite des Reigoldswiler Thales u. der beiden Clusen bei Mümliswil u. Oensingen.



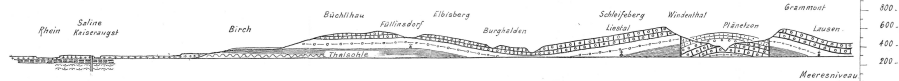
V. Westseite des Reigoldswiler Thales u. der beiden Clusen bei Mümliswil u. Oensingen.



VI. Ostseite des Thales von Seewen nach Bretzwil.



I. Ostseite des Thales der Ergolz vom Rhein bei Augst bis Lausen.



GEOTEKTONISCHE SKIZZE DER NORDWESTLICHEN SCHWEIZ

entworfen von Dr. F. Mühlerberg.
Maasstab 1 : 250.000.

Erklärung der Farben und Zeichen.

	Bergschliff		Tertiär		Ost-Grenze des Rhone-Gletschers
	Überschiebungs-Klippen		Kreide		Aare
	Transversalverschiebung		Malm		Rousse
	Verwerfung (vermuthete)		Dogger		Linth
	Überschiebungen		Lias		West
	Schuppen, Faltenwerfn.		Keuper		Rhoen
	Schotel von Falten, Ketten, Gewölben		Muschelkalk		Löss und Lehm
			Bunter Sandstein		Gletscherstadien
			Gneiss, Granit		Moränen der letzten Eiszeit

NB. Der tiefere Flügel der Verwerfungen und Überschiebungen befindet sich auf der punktirten Seite der betreffenden Linien. Die rechteckigen Felder entsprechen den Blättern des eidgen. topographischen Atlases.

