

Zeitschrift: Eclogae Geologicae Helvetiae
Herausgeber: Schweizerische Geologische Gesellschaft
Band: 2 (1890-1892)

Anhang

Autor: [s.n.]

Nutzungsbedingungen

Die ETH-Bibliothek ist die Anbieterin der digitalisierten Zeitschriften auf E-Periodica. Sie besitzt keine Urheberrechte an den Zeitschriften und ist nicht verantwortlich für deren Inhalte. Die Rechte liegen in der Regel bei den Herausgebern beziehungsweise den externen Rechteinhabern. Das Veröffentlichen von Bildern in Print- und Online-Publikationen sowie auf Social Media-Kanälen oder Webseiten ist nur mit vorheriger Genehmigung der Rechteinhaber erlaubt. [Mehr erfahren](#)

Conditions d'utilisation

L'ETH Library est le fournisseur des revues numérisées. Elle ne détient aucun droit d'auteur sur les revues et n'est pas responsable de leur contenu. En règle générale, les droits sont détenus par les éditeurs ou les détenteurs de droits externes. La reproduction d'images dans des publications imprimées ou en ligne ainsi que sur des canaux de médias sociaux ou des sites web n'est autorisée qu'avec l'accord préalable des détenteurs des droits. [En savoir plus](#)

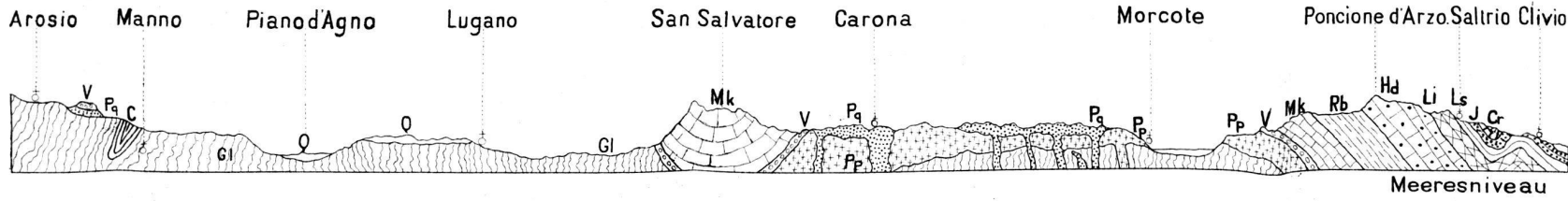
Terms of use

The ETH Library is the provider of the digitised journals. It does not own any copyrights to the journals and is not responsible for their content. The rights usually lie with the publishers or the external rights holders. Publishing images in print and online publications, as well as on social media channels or websites, is only permitted with the prior consent of the rights holders. [Find out more](#)

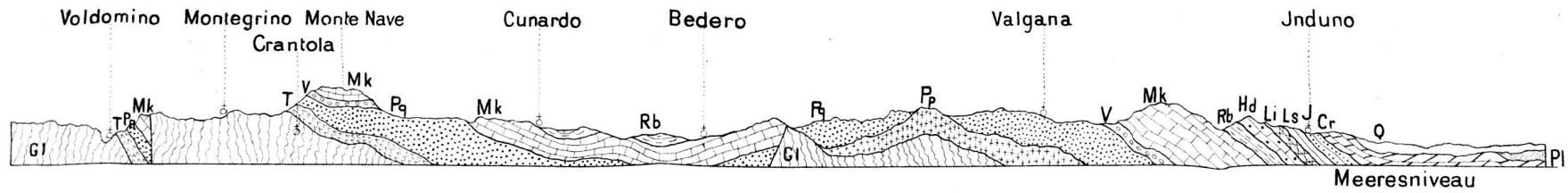
Download PDF: 14.12.2025

ETH-Bibliothek Zürich, E-Periodica, <https://www.e-periodica.ch>

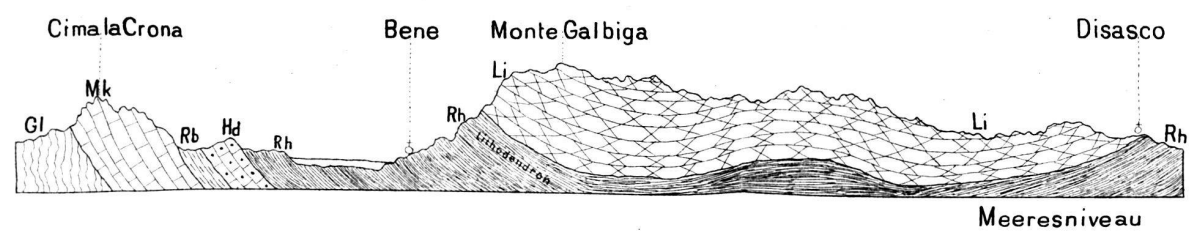
I. Profil. Manno - Lugano - Saltrio


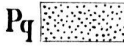
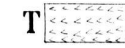

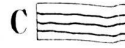

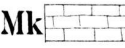

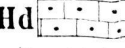
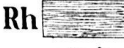
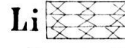

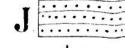
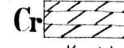

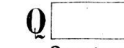


II. Profil. Varese - Valgana - Voldomino

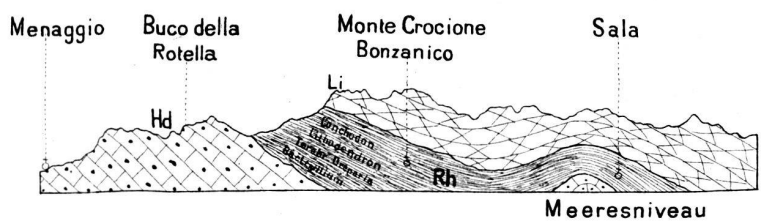


III. Profil. Monte Galbige

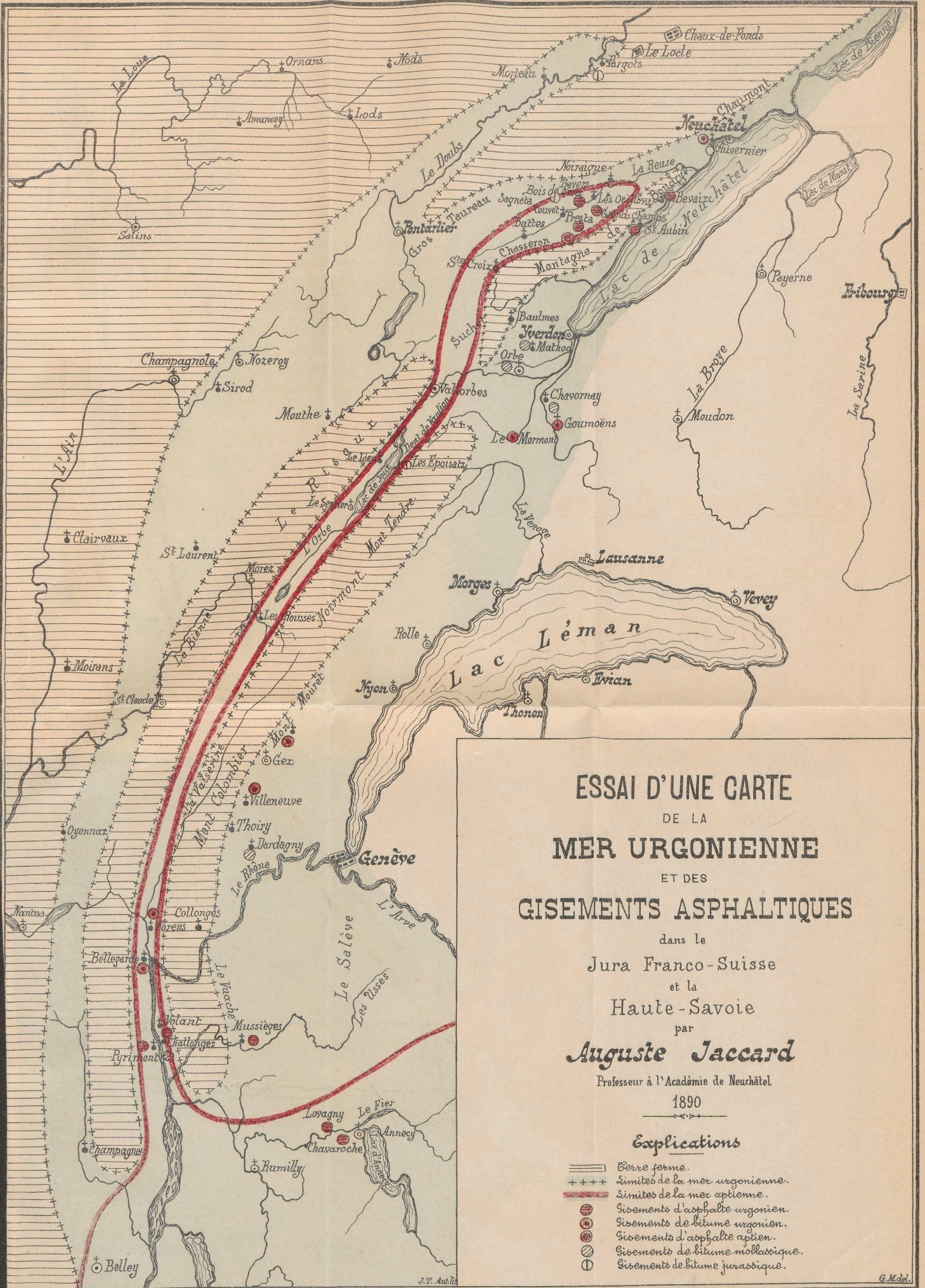


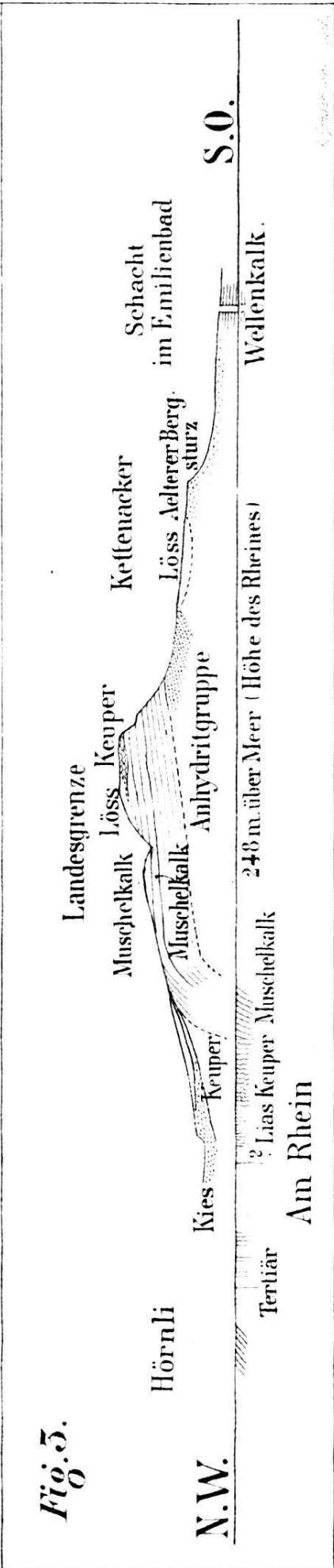
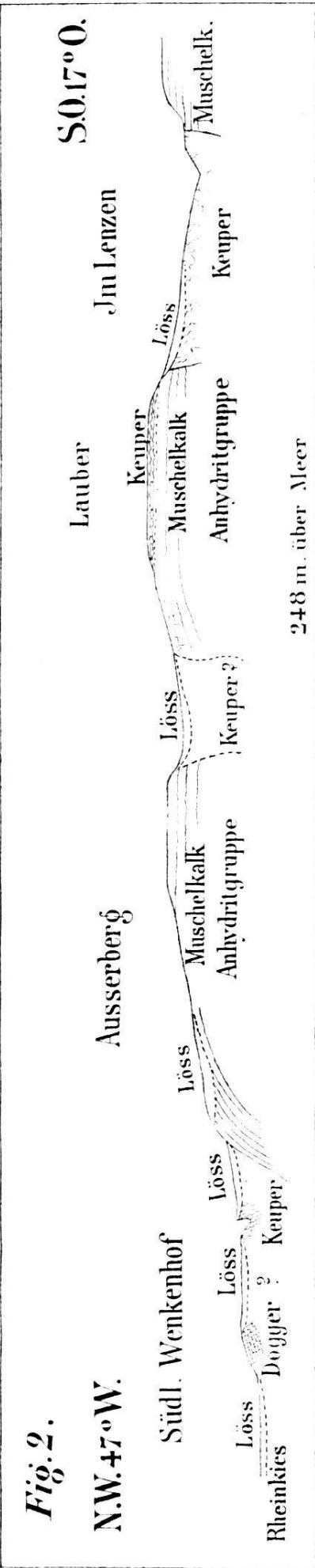
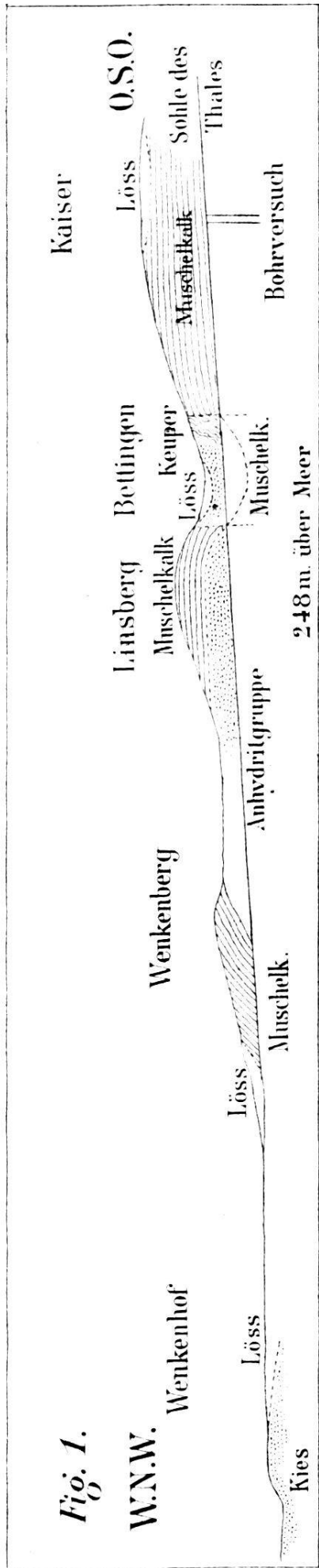
Pp  Porphyr.	Pq  Quarzporphyr.	T  Porphyrtuffe.	G1  Krystallinische Schiefer.
C  Carbon.	V  Verrucano Buntsandstein.	Mk  Muschelkalk und Esinokalk.	Rb  Raibler Schichten.
Hd  Hauptdolomit.	Rh  Rhät.	Li  Unterer Lias.	Ls  Oberer Lias.
J  Jura.	Cr  Kreide.	Pl  Pliocaen.	Q  Quarternär.

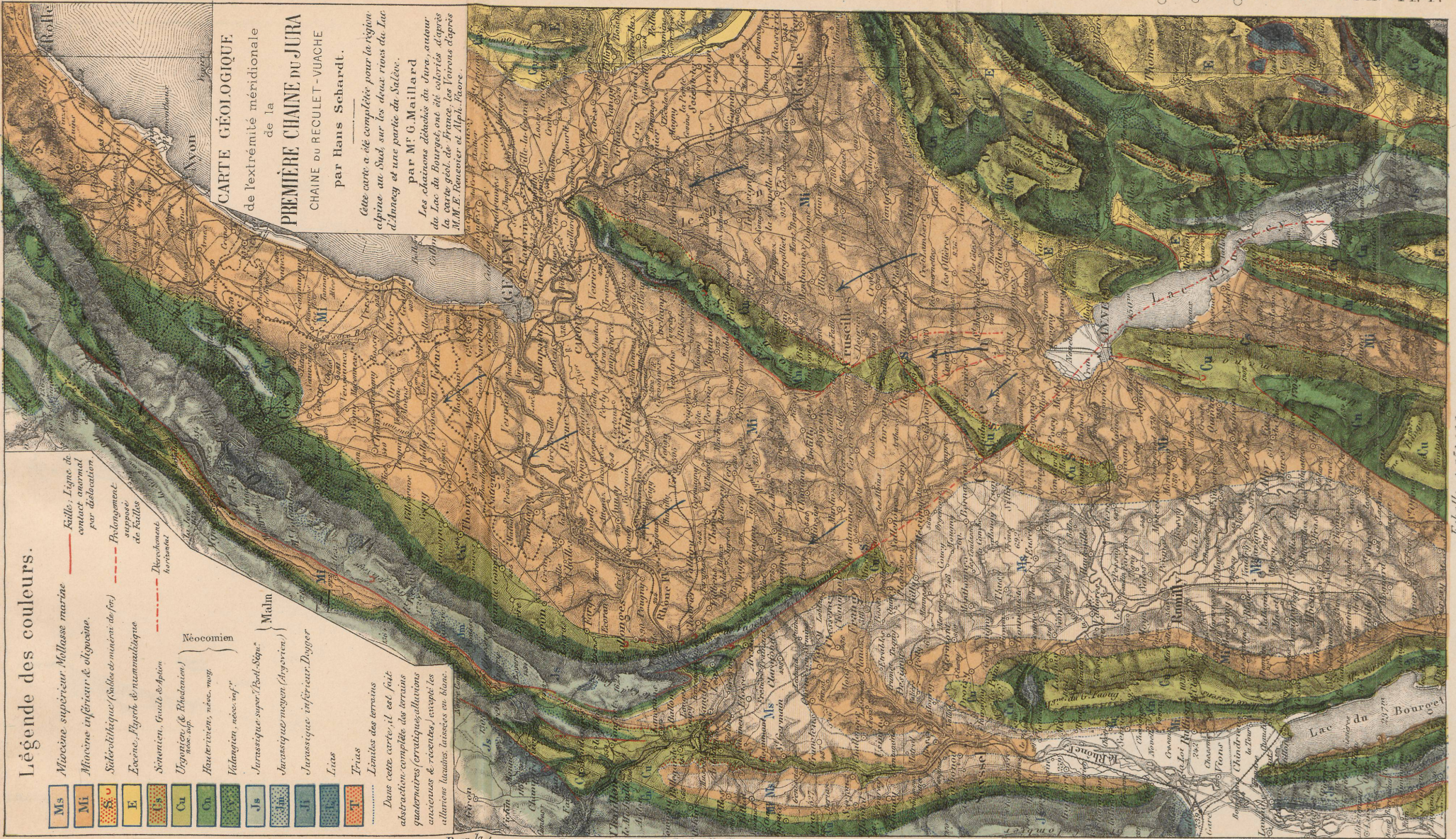
IV. Profil. Menaggio - Sala



Maasstab = 1:100000



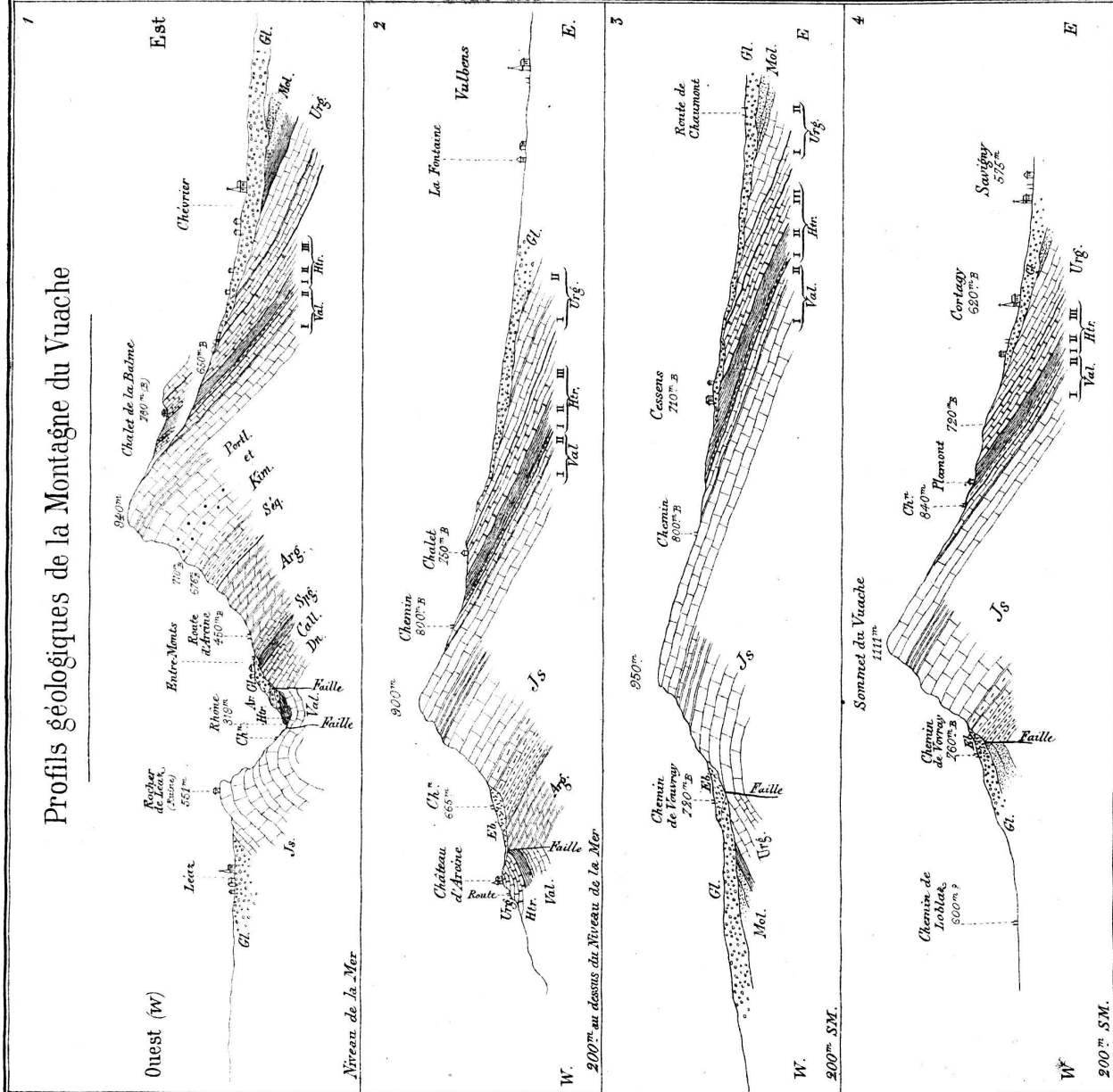




Pour la topographie, Report sur pierre de la feuille III avec autorisation du bureau topogr. fédéral.

Lith. J. Chappuis, Lausanne

Profils géologiques de la Montagne du Vuache



LÉGENDE

Abréviations et signes graphiques

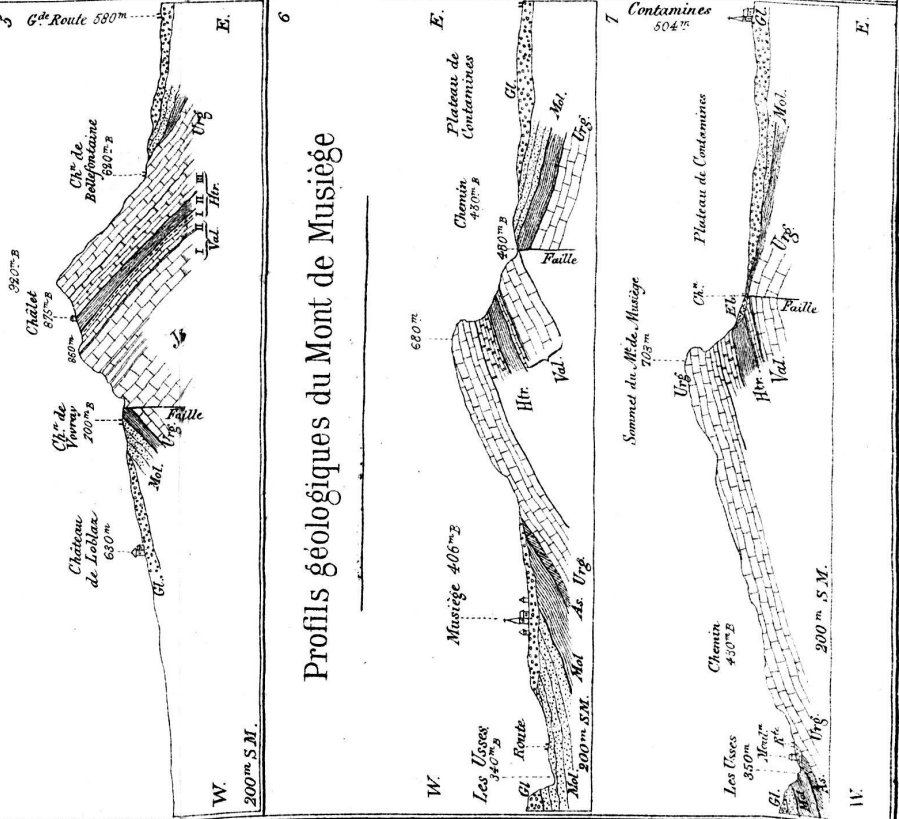
Graviers et terrains de transport
Mollasses, grès et sables
Marnes et argiles
Calcaires massifs
Calcaires en dalles
Alternances de marnes et calcaires

Fb.	Gl.	Ae.	Mol.	Asph.	Urg.	Hir.	Val.	Pl.	Kim.	Seq.	Arg.	Spg.	Cal.	Dn.
Eboulis Glaciaire		Alluvion anc. n°		Mollasse		Urgonien		Hauterivien		Valangien		Portlandien et Kimmeridgien		
Supérieur			Moyen			Inférieur								

Neocomien Jurassique

Co. Oolithe coralligène

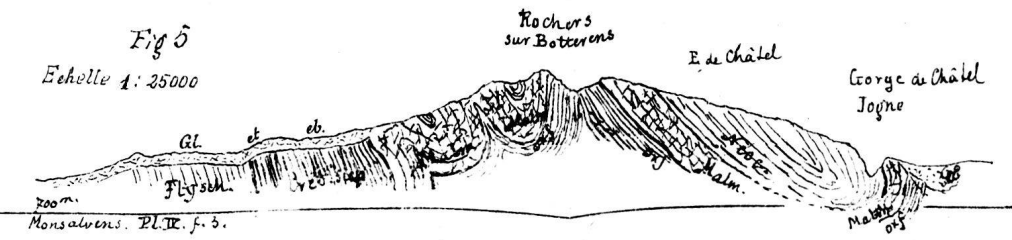
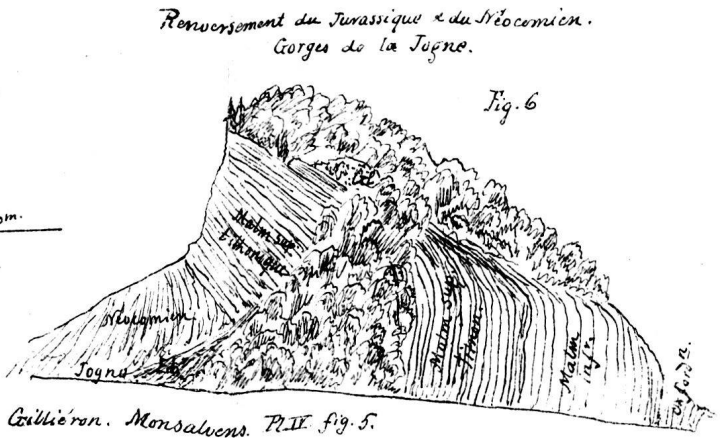
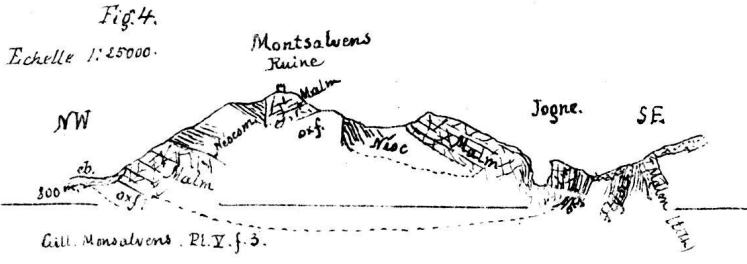
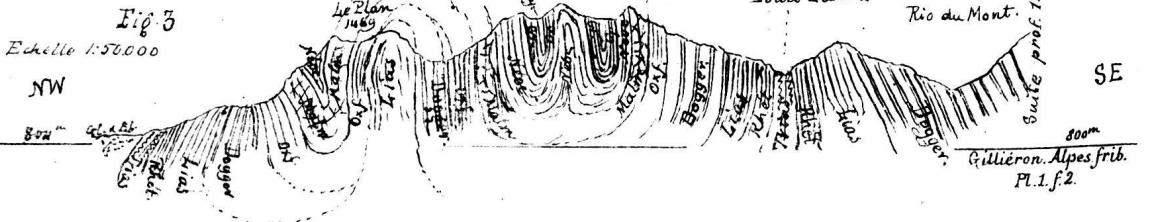
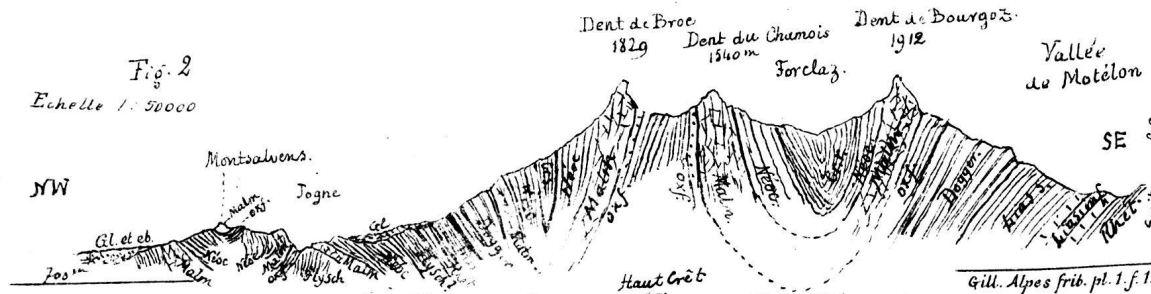
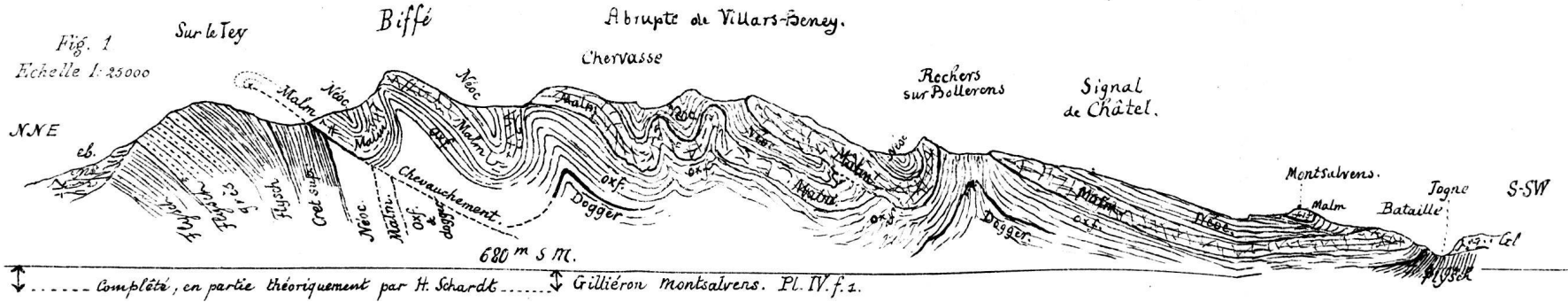
Echelle de toutes les figures 1/5000
E = Hauteurs mesurées au Baromètre



Société géologique suisse. — Excursions de 1891.

Profils & croquis des Alpes fribourgeoises; Environs de Montsalvens & chaîne de la Dent de Broc (Cantonist)

D'après V. Gilliéron.

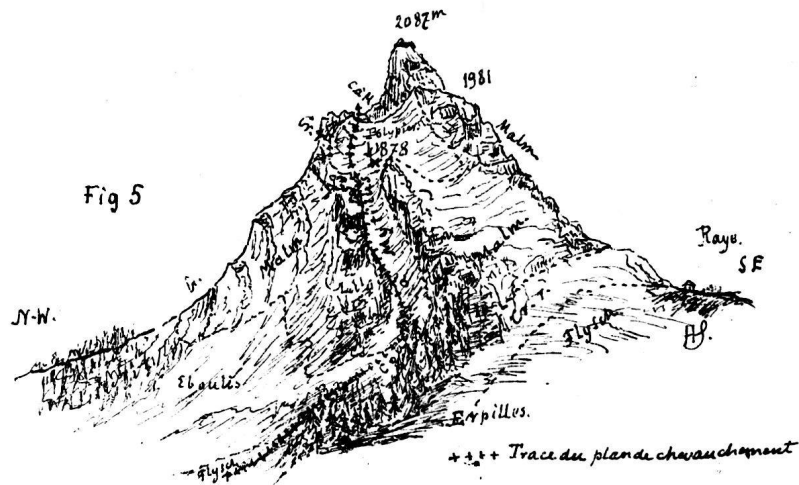
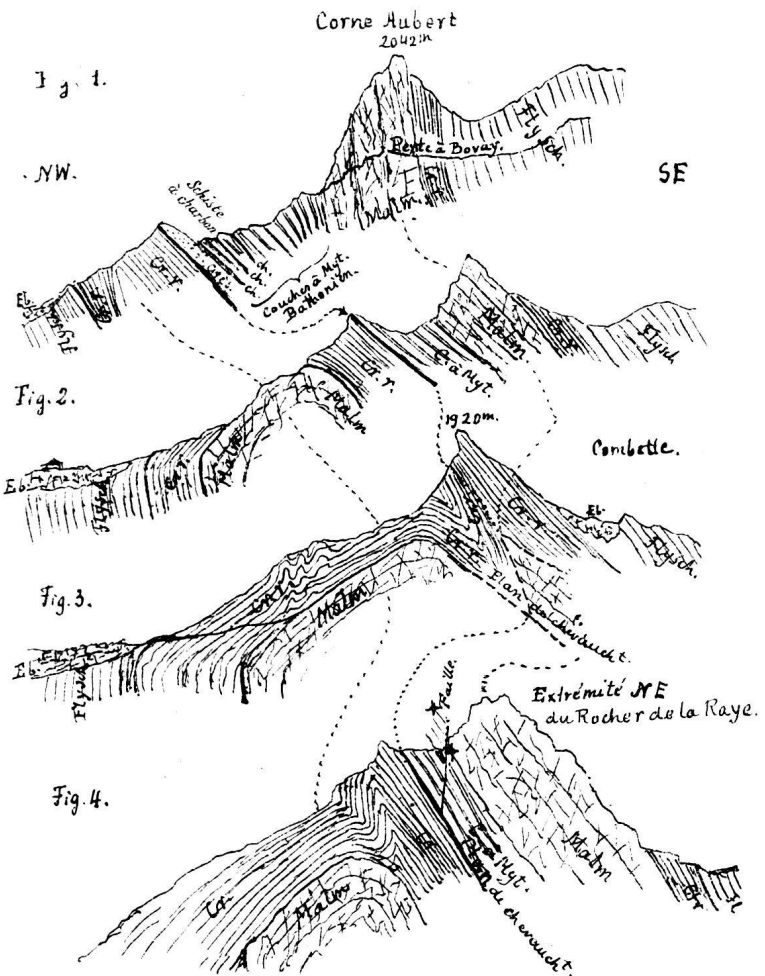


Société géologique suisse. - Excursions de 1893. -

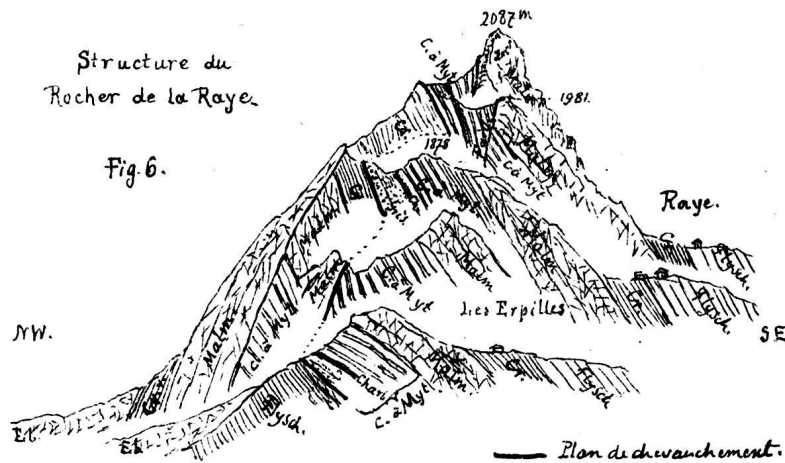
Détails du Rocher de la Raye.

par H. Schardt.

Profils montrant les modifications de l'arête chevauchée entre le Perte à Bovay & le Rocher de la Raye.

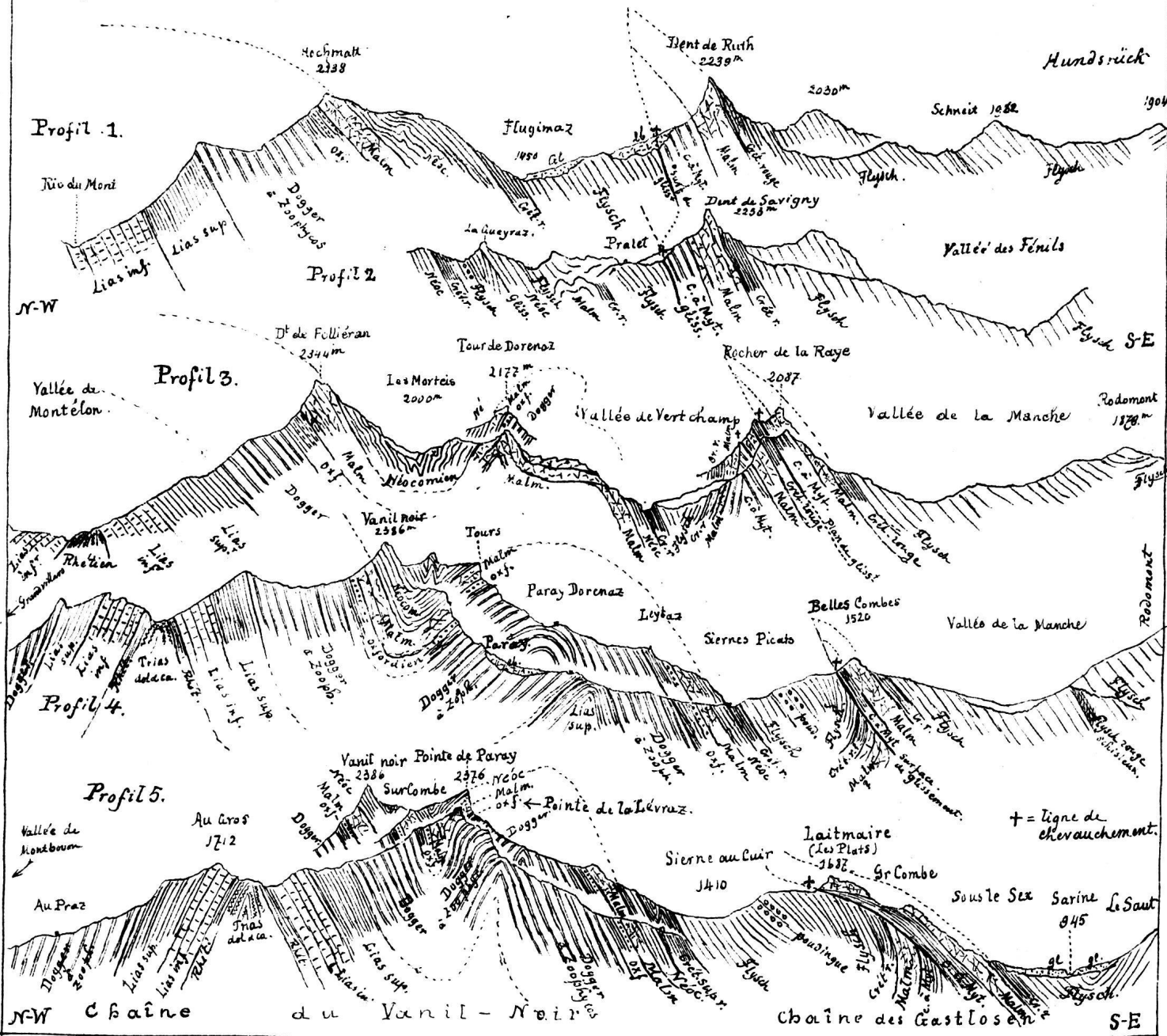


Croquis pris de la Laitmaire



Société géologique suisse. — Excursions de 1891.

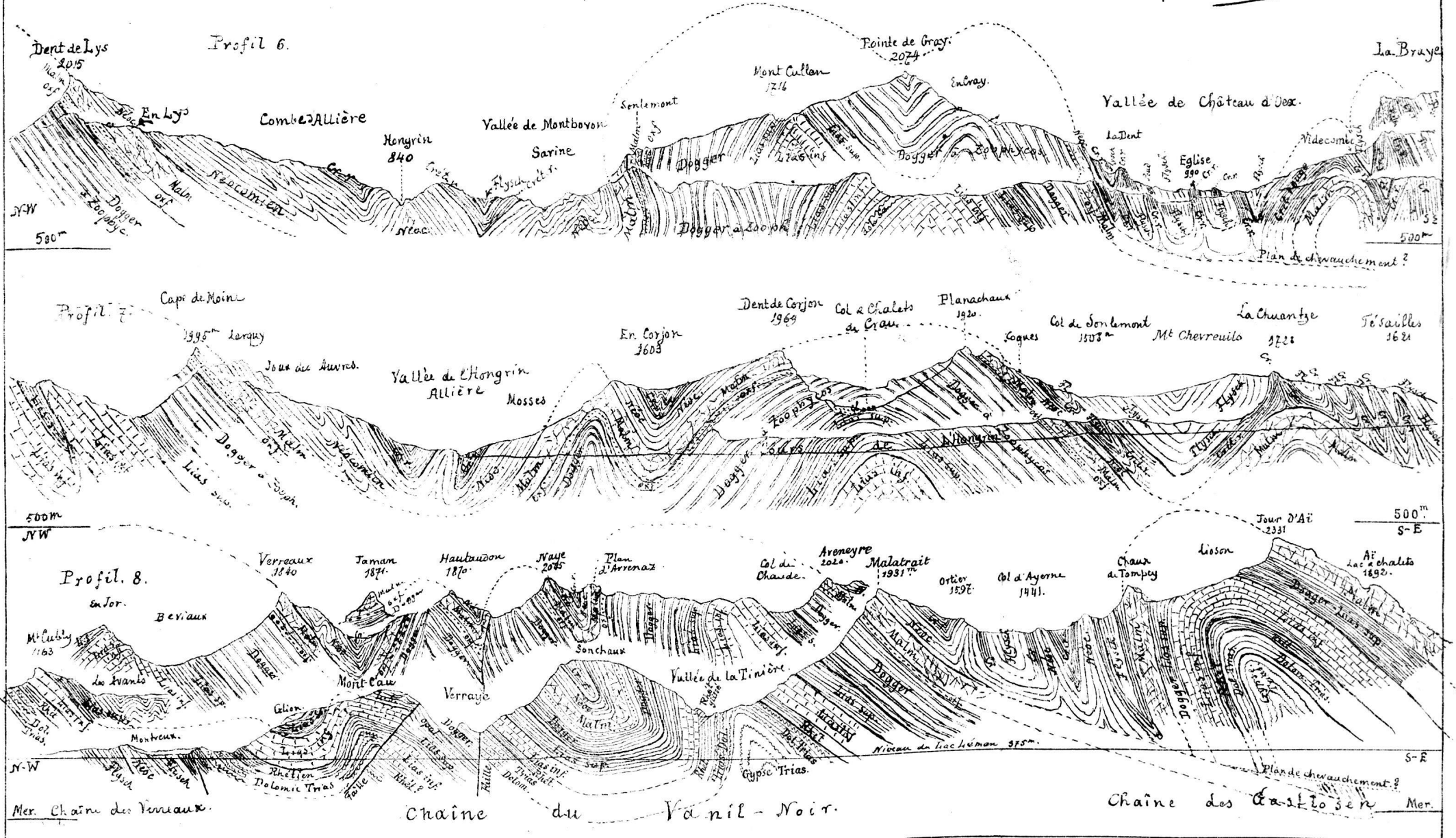
Profils de la chaîne du Vanil-Noir & de l'Arête chevauchée des Castlosen par H. Schardt



Echelle de toutes les figures 1 : 50.000

DE H. Schardt del. & autogr.

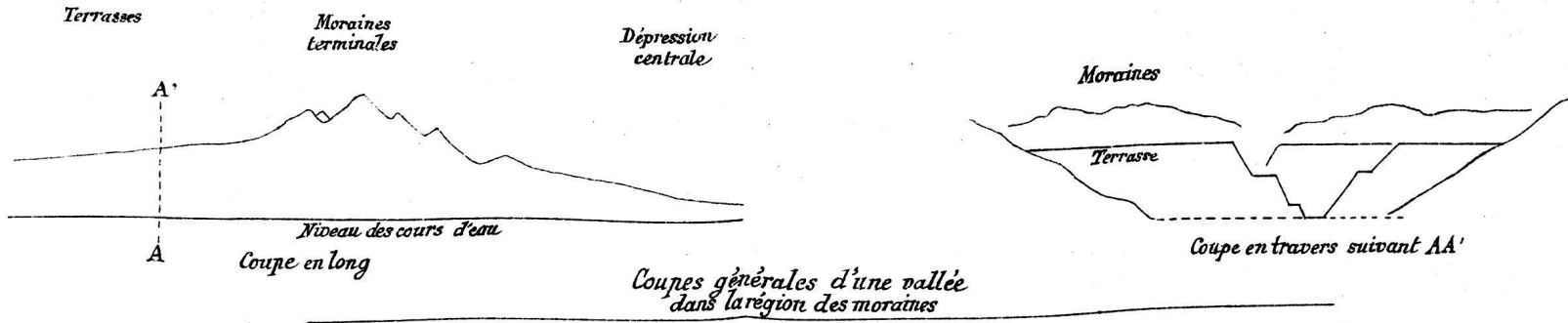
Société géologique suisse. — Excursions de 1891.
 Profils des chaînes des Verreaux, du Vanil Noir & des Castlosen (à chevauchement supposé) par H. Schardt.



Fichelle de toutes les figures 1:50000

H. Schardt del. & autogr.

Fig. 1.



Coupes générales d'une vallée dans la région des moraines

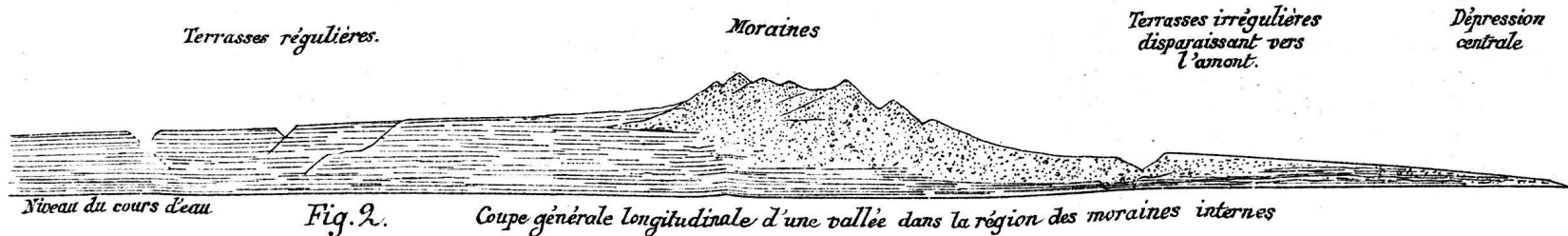


Fig. 2. Coupe générale longitudinale d'une vallée dans la région des moraines internes

Fig. 3.

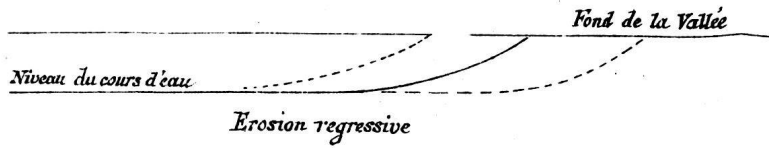
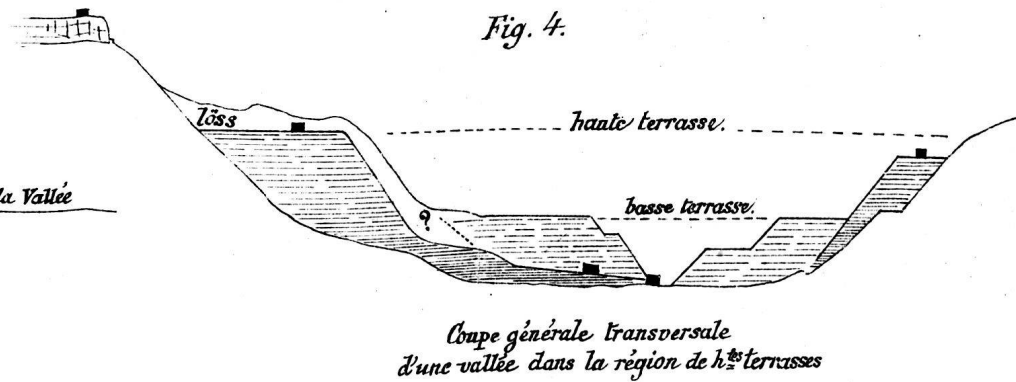


Fig. 4.



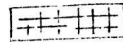
Coupe générale transversale d'une vallée dans la région de h^{tes} terrasses



Moraines et blocs erratiques.



Alluvions des hautes et basses terrasses.



Alluvions anciennes des plateaux.

L'échelle relative des hauteurs est partout considérablement exagérée.

Société géologique suisse. — Excursions de 1891. — Profils & croquis par H. Schardt.

Echelle 1:20000.

Fig. 1.

Profil théorique général à travers les Préalpes fribourgeoises et vaudoises.

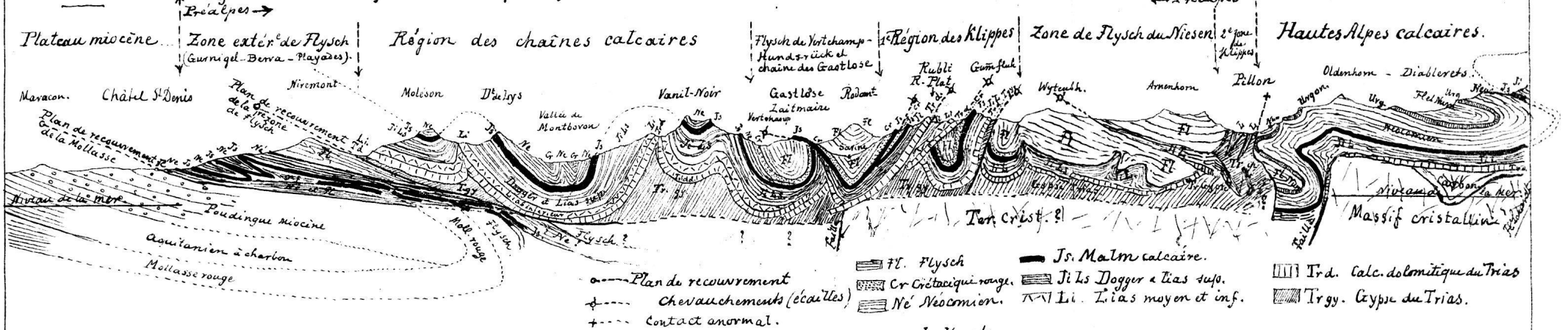


Fig. 2.

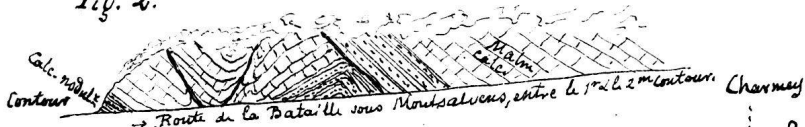


Fig. 4 Profil de Charmey à Praz Jean. Echelle 1:25000.

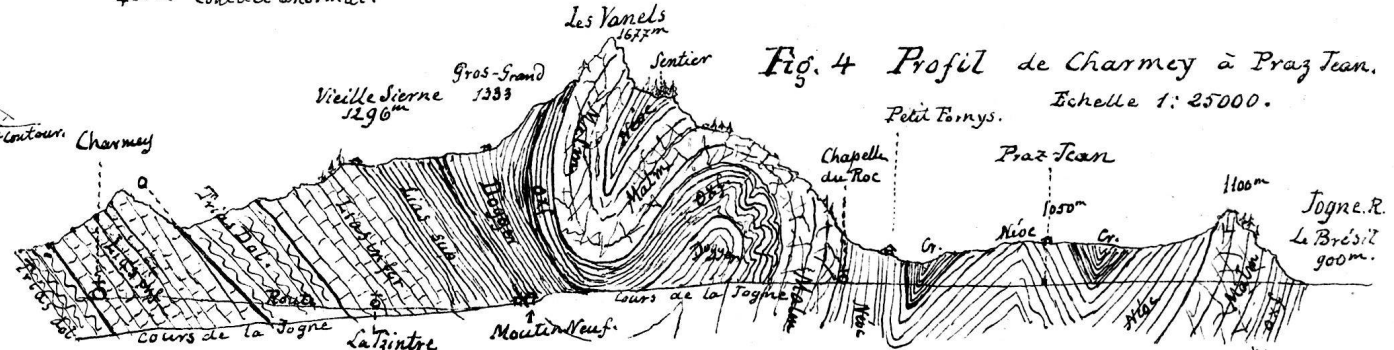


Fig. 3. Profil théorique des Montsalvens.

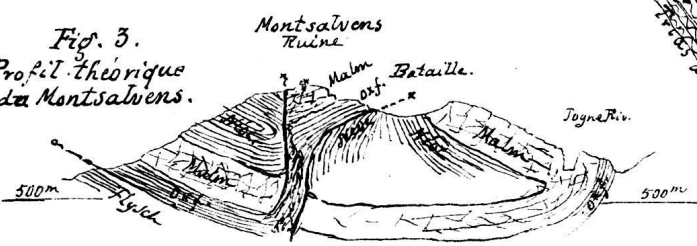


Fig. 5

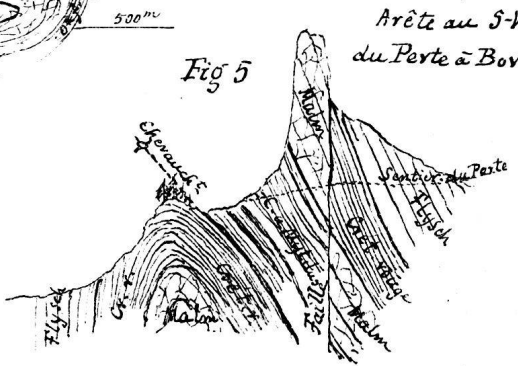


Fig. 6

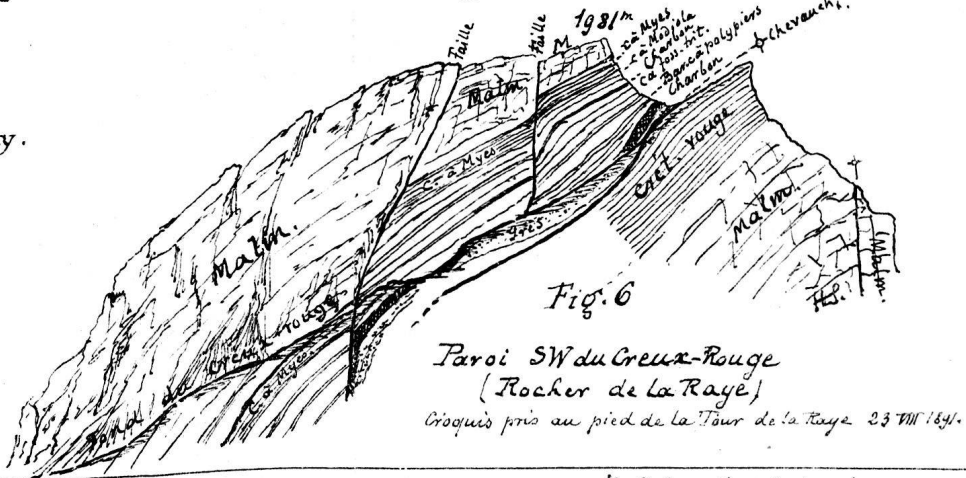
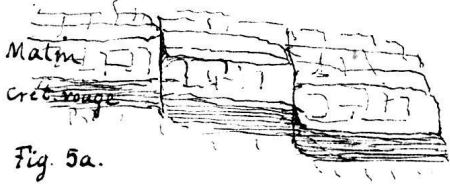


Fig. 5a.



Paroi SW du Creux-Rouge (Rocher de la Rave) Croquis pris au pied de la Tour de la Rave 23 VIII 1891.