

Zeitschrift: Eclogae Geologicae Helvetiae
Herausgeber: Schweizerische Geologische Gesellschaft
Band: 2 (1890-1892)
Heft: 4

Vereinsnachrichten: Exkursions-Programm : programme détaillé de l'excursion dans les
Préalpes romandes

Nutzungsbedingungen

Die ETH-Bibliothek ist die Anbieterin der digitalisierten Zeitschriften auf E-Periodica. Sie besitzt keine Urheberrechte an den Zeitschriften und ist nicht verantwortlich für deren Inhalte. Die Rechte liegen in der Regel bei den Herausgebern beziehungsweise den externen Rechteinhabern. Das Veröffentlichen von Bildern in Print- und Online-Publikationen sowie auf Social Media-Kanälen oder Webseiten ist nur mit vorheriger Genehmigung der Rechteinhaber erlaubt. [Mehr erfahren](#)

Conditions d'utilisation

L'ETH Library est le fournisseur des revues numérisées. Elle ne détient aucun droit d'auteur sur les revues et n'est pas responsable de leur contenu. En règle générale, les droits sont détenus par les éditeurs ou les détenteurs de droits externes. La reproduction d'images dans des publications imprimées ou en ligne ainsi que sur des canaux de médias sociaux ou des sites web n'est autorisée qu'avec l'accord préalable des détenteurs des droits. [En savoir plus](#)

Terms of use

The ETH Library is the provider of the digitised journals. It does not own any copyrights to the journals and is not responsible for their content. The rights usually lie with the publishers or the external rights holders. Publishing images in print and online publications, as well as on social media channels or websites, is only permitted with the prior consent of the rights holders. [Find out more](#)

Download PDF: 22.01.2026

ETH-Bibliothek Zürich, E-Periodica, <https://www.e-periodica.ch>

EXKURSIONS-PROGRAMM

Programme détaillé de l'excursion dans les Préalpes romandes,

préparé par M. le prof. H. SCHARDT.

(Planches 9 à 12.)

Des exemplaires tirés à part du présent programme, avec les 4 planches annexées, seront distribués aux excursionnistes, à la séance du 20 août, à Fribourg.

Quelques exemplaires, collés sur toile, de la carte géologique du Pays d'Enhaut, par M. Schardt, seront également à la disposition des participants, pour la somme de 1 fr. environ.

I. — Vendredi, 21 août.

2 heures. — Départ de Fribourg en voiture, *via* Marly, La Roche, à Bulle.

Région morainique et mollassique. Poudingue d'âge helvétique (Nagelfluh). — Gisements fossilifères de mollasse marine du Burgerwald.

II. — Samedi, 22 août.

Départ matinal de Bulle, en char jusqu'à Broc.

Dogger fossilifère. Contact anormal avec Flysch.

Route de Montsalvens, jusqu'à Charmey, 889 m., à pied ou en char. Beau coup d'œil sur le Moléson.

Replis répétés de Malm et Néocomien (pl. 9).

Dîner à Charmey à 11 heures. — Dès lors à *pied*, par la cluse de la Tzintre et la gorge du Rio-du-Mont.

Replis répétés : Ossature jurassique ; Anticlinaux liasiques ; Synclinaux crétaciques. — Le long des gorges du Rio, série complète du Néocomien au Trias, puis série inverse du Trias au Crétacique.

Nuit rustique au Gros-Mont 1417 m. ; quelques lits au chalet du Beau-Mont ; pour le surplus foin dans les chalets de la Verdaz.

III. — *Dimanche, 23 août.*

Montée de la Verdaz au Pert-à-Bovay, 1920 m. Beau coup d'œil sur les aiguilles de Gastlose.

Synclinal de Flysch, avec klippes crétaciques ; Poudingue de Mocausa. — Au Pert-à-Bovay : Dogger à *Mytilus* (facies terrestre à *Zamites* avec houille), superposé par chevauchement au Crét. rouge, et d'autre part surmonté de Malm (pl. 10, f. 1) ; au delà, série normale : Malm, Crét., Flysch.

Au rocher de la Raye, second chevauchement isoclinal :

Dogger à *Mytilus*, fossilifère, poussé par-dessus le Crét. rouge (pl. 10 et 11), et toujours surmonté de Malm. Gisement à Poyliers. — Contact anormal suivi jusqu'aux Siernes-Picats.

Visite aux gisements du Mont-Laitmaire, et descente sur Château-d'Oex.

Même Dogger fossilifère, avec ses divers facies. Chevauchement anticlinal. Au sommet 1681 m., Malm horizontal sur le Flysch redressé (pl. 11, prof. 5). — Pli anticlinal originel, constaté en descendant sur Château-d'Oex.

IV. — Lundi, 24 août.

De Château-d'Oex à Rossinière :

Klippes de Crét. rouge au milieu de la vallée synclinale de Flysch (pl. 12, prof. 6). — Cluse jurassique de la Chaudanne. — Source vaclusienne. — Dogger et Lias sur la nouvelle route. — A Rossinière même, Lias à échinodermes (facies de Hierlatz).

De Rossinière à Montbovon, 800 m.

Coupe naturelle du synclinal de Corjon (prof. 7), qui sépare les deux anticlinaux de la chaîne du Vanil-Noir. — Seconde cluse à La Tine : Dogger, Malm, Néoc., Crét. rouge.

De Montbovon, par le col de Jaman 1512 m., à Montreux :

Vallée synclinale à double pli, par Allière, jusque sous Jaman : Néoc., Crét. rouge, Flysch. — Malm au col de Jaman. Dogger et Lias à la descente du col. Lias inférieur au Jor. — Source vaclusienne aux Avants. Grands amas de gravier dans le thalweg. — Dogger, Lias, Rhétien et Trias, en descendant sur Montreux.


V. — Mardi, 25 août.

Excursion facultative dans les gorges du Chauderon sur Montreux, et dans la vallée de la Tinière sur Villeneuve :

Série normale : Trias (cornieule), Rhétien, Lias.

Ou bien dans la vallée inférieure de la Grande-Eau, sur Aigle :

Trias (cornieule), Rhétien, Lias, Dogger, en couches verticales ou renversées. — Discordance de Vuargny.



BIBLIOGRAPHIE GÉOLOGIQUE DE LA RÉGION

Lokal-Litteratur.

A. — CARTES

Feuilles géologiques XII et XVII de l'atlas Dufour au 1 : 100 000^e.

Carte géologique du Monsalvens, au 1 : 50 000^e, par Gillièron.

Carte géologique du Pays d'Enhaut vaudois, au 1 : 50 000^e, par Schardt.

Carte topographique du canton de Fribourg au 1 : 50 000^e.

Feuille IX de la carte topographique (à courbes) du canton de Vaud au 1 : 50 000^e.

Feuilles topographiques au 1 : 25 000^e de l'Atlas Siegfried : Nos 362 (Bulle), 363 (Charmey), 459 (Brenleire), 461 (Château-d'Oex), 460 (Montbovon), 465 (Montreux), 475 (Aigle).

B. — LIVRES

GILLIÉRON. — Alpes fribourgeoises (18^e livr. des Matériaux de la Carte géol. suisse), 1885.

Id. — Monsalvens (12^e livr. des Matériaux), 1873.

FAVRE & SCHARDT. — Préalpes (22^e livr. des Matériaux), 1887.

SCHARDT. — Pays d'Enhaut vaudois (Bull. vaud. sc. nat. XX), 1848.

Id. — Stratigraphie des Couches à *Mytilus* (Pal. Suiss. X), 1883.

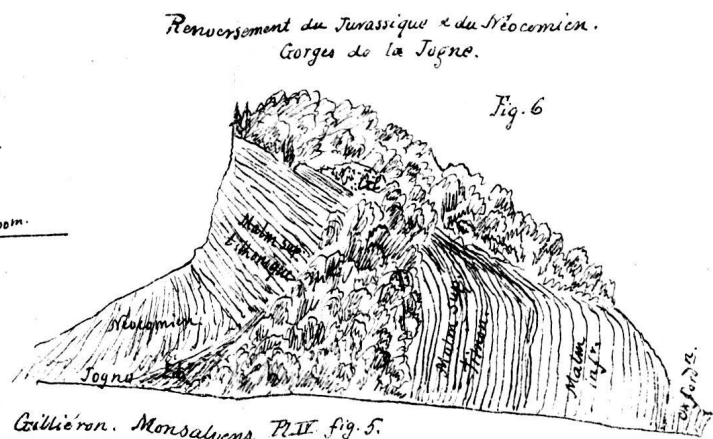
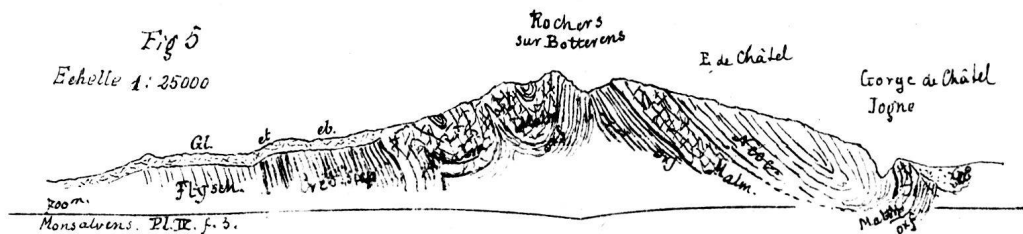
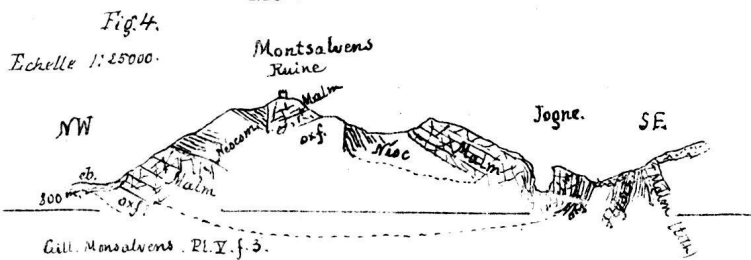
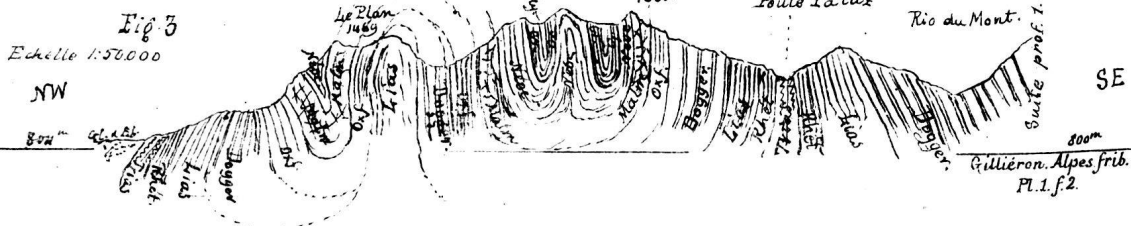
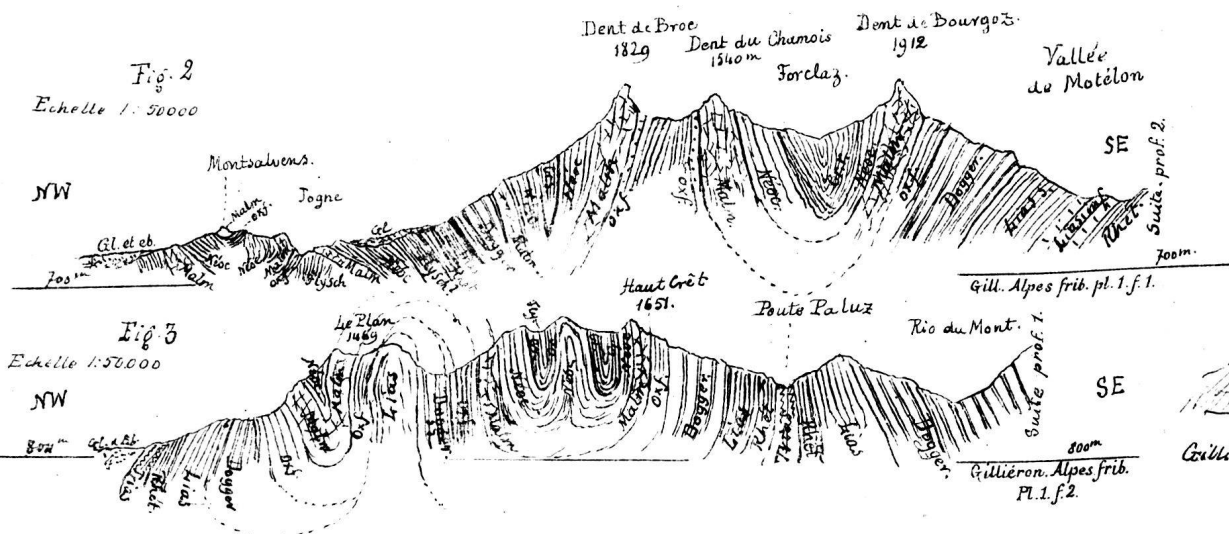
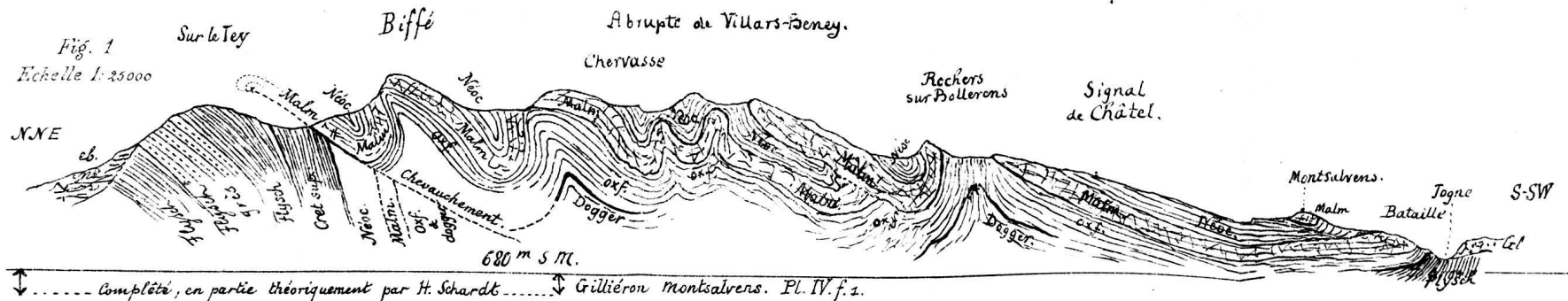
RENEVIER. — Infralias des Alpes vaudoises (Bull. vaud. sc. nat. VIII), 1864.

Id. — Coupe de la Tinière et Transgressivité inverse (Eclogæ II, N° 3), 1891.

Société géologique suisse. — Excursions de 1891.

Profils & croquis des Alpes fribourgeoises; Environs de Montsalvens & chaîne de la Dent de Broc (Cantonist)

D'après V. Gilliéron.

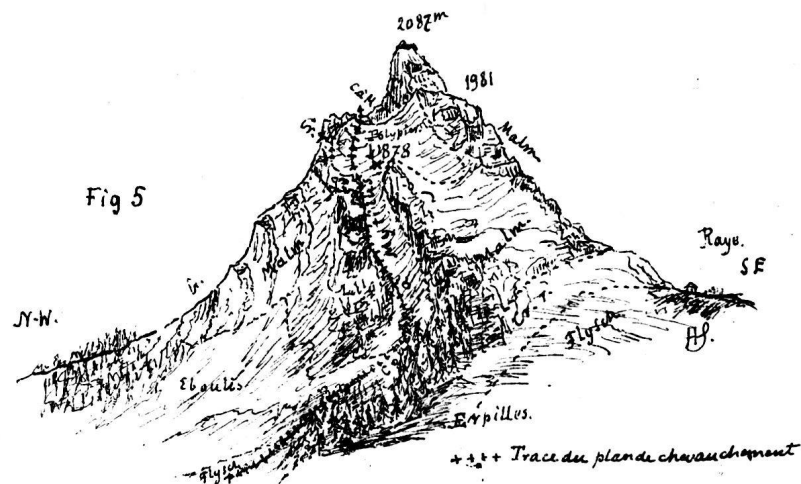
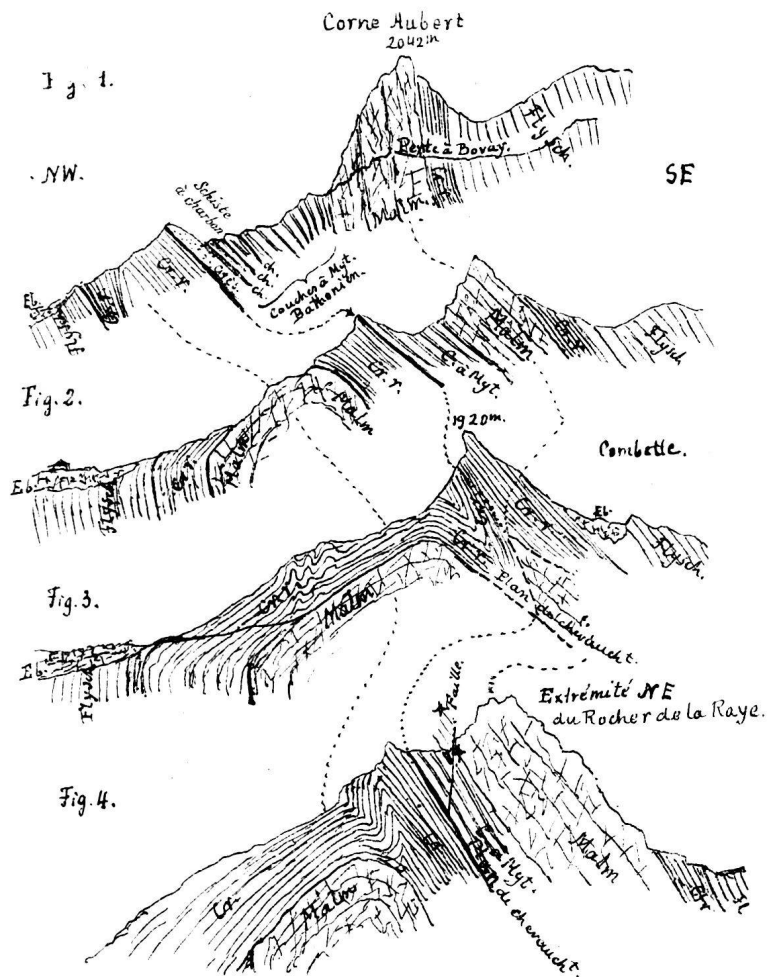


Société géologique suisse. — Excursions de 1891. —

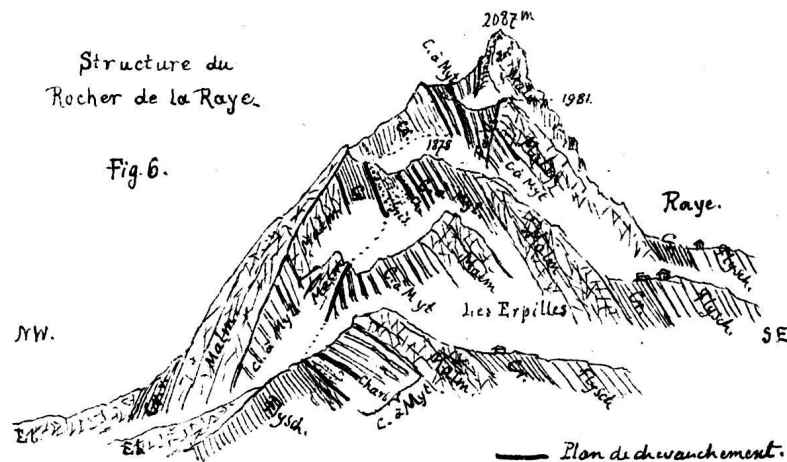
Détails du Rocher de la Raye.

par H. Schardt.

Profils montrant les modifications de l'arête chevauchée
entre le Perte à Bovay & le Rocher de la Raye.

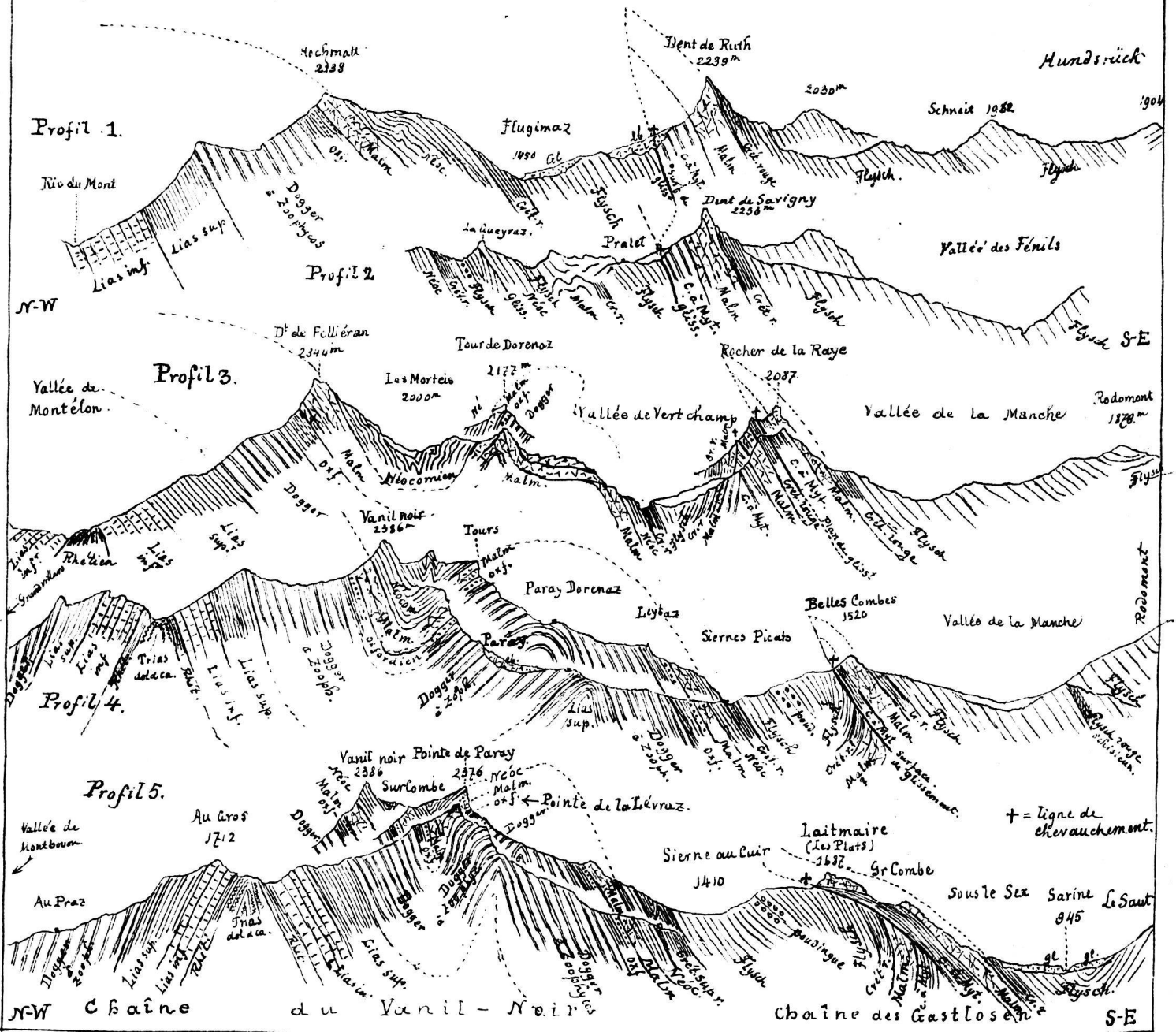


Croquis pris de la Laitmaire



Société géologique suisse. — Excursions de 1891.

Profils de la chaîne du Vanil-Noir & de l'Arête chevauchée des Gastlosen par H. Schardt



Echelle de toutes les figures 1:50.000

D^r H. Schardt del. & autogr.

Société géologique suisse. — Excursions de 1891.
Profils des chaînes des Verreaux, du Vanil Noir et des Gastlosen (à chevauchement supposé) par H. Schardt.

