

Autor(en): **[s.n.]**

Objektyp: **ReferenceList**

Zeitschrift: **Éducateur et bulletin corporatif : organe hebdomadaire de la Société Pédagogique de la Suisse Romande**

Band (Jahr): **86 (1950)**

Heft 43

PDF erstellt am: **19.09.2024**

Nutzungsbedingungen

Die ETH-Bibliothek ist Anbieterin der digitalisierten Zeitschriften. Sie besitzt keine Urheberrechte an den Inhalten der Zeitschriften. Die Rechte liegen in der Regel bei den Herausgebern.

Die auf der Plattform e-periodica veröffentlichten Dokumente stehen für nicht-kommerzielle Zwecke in Lehre und Forschung sowie für die private Nutzung frei zur Verfügung. Einzelne Dateien oder Ausdrucke aus diesem Angebot können zusammen mit diesen Nutzungsbedingungen und den korrekten Herkunftsbezeichnungen weitergegeben werden.

Das Veröffentlichen von Bildern in Print- und Online-Publikationen ist nur mit vorheriger Genehmigung der Rechteinhaber erlaubt. Die systematische Speicherung von Teilen des elektronischen Angebots auf anderen Servern bedarf ebenfalls des schriftlichen Einverständnisses der Rechteinhaber.

Haftungsausschluss

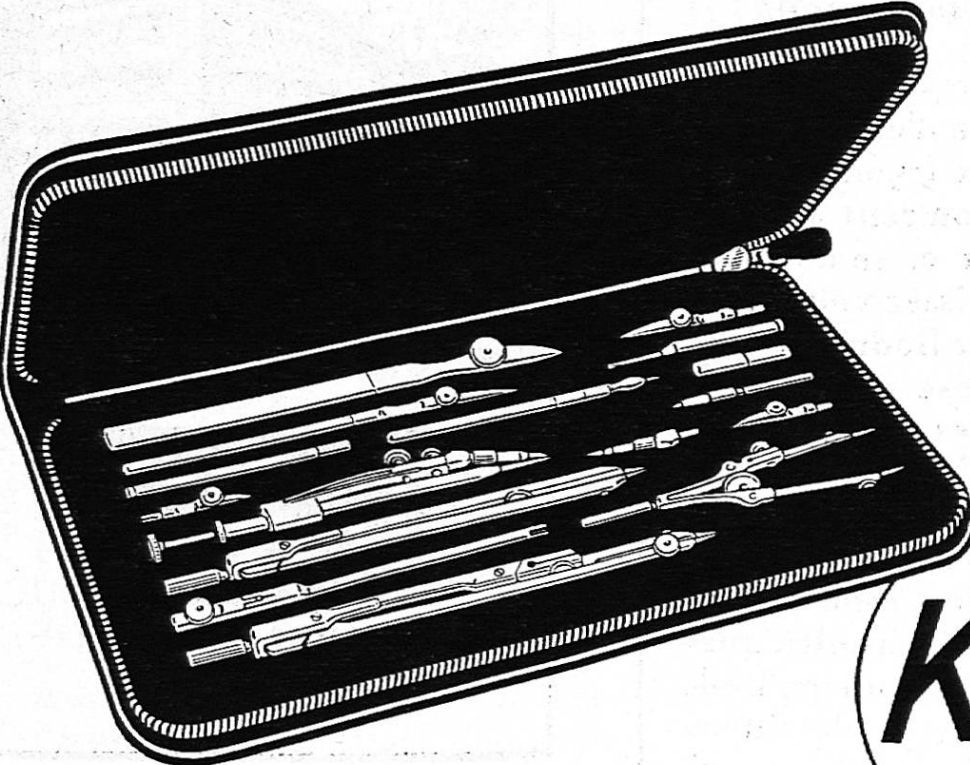
Alle Angaben erfolgen ohne Gewähr für Vollständigkeit oder Richtigkeit. Es wird keine Haftung übernommen für Schäden durch die Verwendung von Informationen aus diesem Online-Angebot oder durch das Fehlen von Informationen. Dies gilt auch für Inhalte Dritter, die über dieses Angebot zugänglich sind.

BIBLIOGRAPHIE

Cent nouvelles fiches Béguin pour l'étude des fractions ordinaires viennent d'être éditées par le Département de l'Instruction publique du Canton de Genève. Elles s'ajoutent à celles publiées par notre Guilde de documentation, présentées en couleurs et dessinées avec soin.

On les commande à l'Economat de l'Etat de Genève, prix 8 fr.

« **TRÉSORS DE MON PAYS** », éditions du Griffon, Neuchâtel. Cette magnifique collection vient de s'enrichir de quatre publications nouvelles que nous recommandons chaleureusement à nos collègues et que nous présenterons prochainement.



Kern
AARAU

Compas suisses de renommée mondiale

depuis 1819

Z - 51



Collectionneurs, demandez le nouveau prix courant illustré indiquant les prix des timbres de Suisse contre Fr. 1.10 versés au compte de ch. postaux II 1336.

ED. S. ESTOPPEY

RUE DE BOURG 10 - LAUSANNE

Maison de confiance fondée en 1910.

Suis acheteur lots et collections timbres anciens et vieilles lettres.



Le modelage est un événement

Vous qui êtes instituteurs savez combien d'élèves s'épanouissent aux leçons de modelage, se montrent sous un nouveau jour et se développent. Connaissez-vous l'argile à modeler Bodmer ? Elle est avantageuse et de nombreuses écoles l'emploient ; vous pouvez l'obtenir en trois qualités spéciales. Pas besoin d'outils coûteux !

Demandez des échantillons gratuits des différentes qualités d'argile à modeler Bodmer. Directives détaillées contre envoi de 90 ct. en timbres - poste (gratuites avec une commande de 10 balles d'argile). Exposé fondamental du professeur A. Schneider, St-Gall, Fr. 1.40.

E. BODMER & Cie

Fabrique de céramique, Zurich

Uetlibergstrasse 140
Tél. (051) 33 06 55



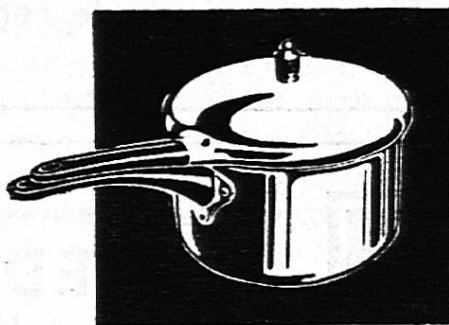
Lausanne
Rue
Haldimand 18

CHAUSSURES BALLY
AUX DOCKS



CUIRS
J. PELLET SA

LAUSANNE - RIPONNE 2



DUROMATIC votre marmite
J. Schmid, ferronnerie, Bienne

MUTUELLE
VAUDOISE ACCIDENTS

Assurance mutuelle vaudoise contre les accidents
L a u s a n n e

CONDITIONS DE FAVEUR AUX MEMBRES DE LA S.P.V.

Demandez conseils et renseignements à
P. Jaquier, inst., Route de Signy, Nyon

*Un cadeau agréable et utile
Un plaisir toujours renouvelé*

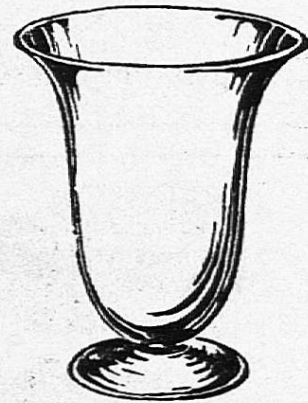
Offrez à vos amis un

des

Verreries de St-Prex s. a.

Demandez la liste des magasins de vente

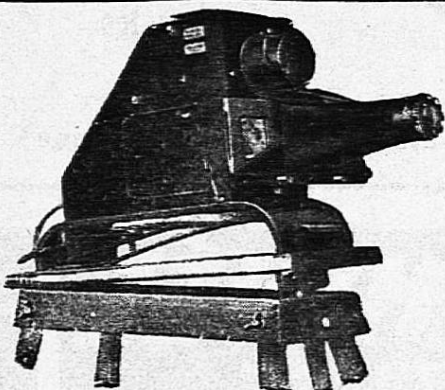
VASE



SUISSE ALLEMANDE

Quel instituteur connaîtrait garçon ou fille désirant apprendre la langue allemande dans famille d'instituteur suisse allemand? Pension avec jolie chambre, Fr. 180.— par mois. Vie de famille. Occasion de fréquenter l'école primaire supérieure ou secondaire. Entrée tout de suite ou à convenir.

Adresser offres à Ernest Martin, instituteur, Weihermattstr. 16, Lausen/Liestal (Bâle-Campagne).



NOUVEL EPISCOPE POUR ECOLES ET COLLÈGES DE L'ÉTAT

Le JANAX-EPISCOPE LIESEGANG IIa, réunit les plus récents perfectionnements apportés à la projection brillante sur écran des manuscrits, imprimés, croquis, cartes, plans, herbiers, minéraux, petites pièces mécaniques, agrandis jusqu'à 4000 fois en surface. Prix spécialement calculé pour le corps enseignant de l'Etat bénéficiant de l'exonération des droits de douane, de la taxe de luxe et de l'icha. Envoi, sur demande, sans frais ni engagement, du tarif illustré. Se réclamer de l'Éducateur. Facilités sur demande.

Ecrire au distributeur officiel:

PHOTO POUR TOUS S. A. 5, bd Georges Favon
GENÈVE

Nationale Suisse
B e r n e

J. A. - Montreux

Magasin et bureau Beau-Séjour 8

Téléphone permanent 22 63 70

POMPES  FUNÈBRES
OFFICIELLES DE LAUSANNE
DE LA VILLE

Transports en Suisse et à l'étranger. Concess. de la Sté Vaud. de Crémation



Hunziker Söhne
THALWIL

Tél. 051.92.09.13

La fabrique suisse de meubles d'école
(fondée en 1880)

vous livre des **tableaux noirs,**
tables d'écoliers

à des conditions avantageuses

Demandez nos offres

5 % d'escompte au Corps enseignant
vous offre

Berset

CONFECTION
ET MESURE
DAMES
MESSIEURS
ENFANTS

11, rue Haldimand, Lausanne

3 étages, mais pas de vitrine

HENNIEZ LITHINÉE
EAU DIGESTIVE

DIEU • HUMANITÉ • PATRIE

ÉDUCATEUR

ET BULLETIN CORPORATIF

ORGANE HEBDOMADAIRE
DE LA SOCIÉTÉ PÉDAGOGIQUE
DE LA SUISSE ROMANDE

Rédacteurs responsables

Educateur : André Chabloz, Lausanne, Clochetons 9

Bulletin : G. Willemin, Case postale 3, Genève-Cornavin

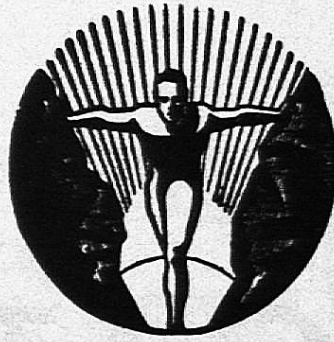
Administration, abonnements et annonces

Imprimerie Corbaz S.A., Montreux, place du Marché 7, téléphone 6 27 98

Chèques postaux II b 379

Prix de l'abonnement annuel : Suisse Fr. 10.50 ; Etranger Fr. 14.—

Supplément trimestriel : Bulletin bibliographique



FORTUNA

Compagnie d'Assurances sur la vie, Zurich

SA DEVISE:

CAPITAL FIXE PRIME FIXE

LAUSANNE

Ile Saint-Pierre

Pour toutes vos opérations
bancaires adressez-vous à



LA SOCIÉTÉ DE BANQUE SUISSE

GENÈVE LAUSANNE
NEUCHÂTEL LA CHAUX-DE-FONDS
LE LOCLE NYON AIGLE MORGES

Capital et Réserves Fr. 205 millions



Doublez l'usage de vos vêtements

Un vêtement que vous nous confiez pour le nettoyage ou la teinture est un vêtement qui vous rendra à nouveau les services d'un vêtement neuf.

Service rapide et soigné!

Prix avantageux!

**Teintureries Morat
Lyonnaise Réunies S.A.**

PULLY

AVENUE GÉNÉRAL GUISAN 85

Singer 206

MODÈLE SPÉCIAL POUR ÉCOLES

LA VRAIE ZIG-ZAG
trionphe de mécanique
exécute tous travaux

surfilage,
boutonnieres,
couture,
boutons, etc.

COMPAGNIE DES
MACHINES A COUDRE SINGER S.A.
MAGASINS A GENÈVE, LAUSANNE,
FRIBOURG, NEUCHÂTEL, CHAUX-DE-
FONDS, NYON, YVERDON,
MARTIGNY, VEVEY

Apportez une diversion et un nouvel attrait à vos leçons de dessin et de travaux manuels par la confection de motifs et ornements de Noël par vos élèves.



Nous vous offrons tout le matériel nécessaire tel que

feuilles métallisées, dimensions 45/70 cm. en or, argent, saumon, rouge, bleu et vert au prix de Fr. 1.10 à Fr. 1.40 la feuille.

Nous vous offrons également des assortiments réduits de 12 bandes en 6 couleurs à Fr. 2.—.

Nos feuilles métallisées peuvent être coupées, estampées, façonnées et pliées selon les besoins. Vous trouverez tous conseils utiles et modèles dans notre *Guide de travaux de cartonnage*.

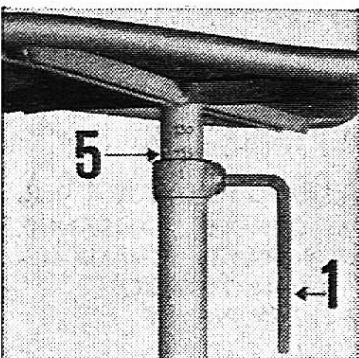
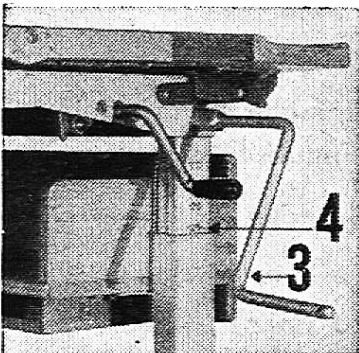
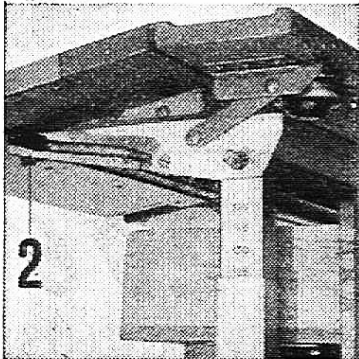
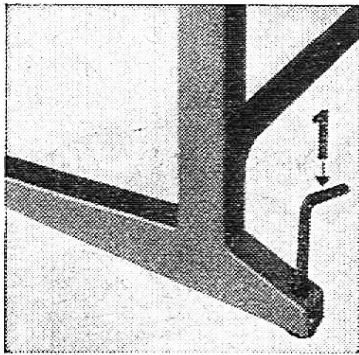
Se recommande: **FRANZ SCHUBIGER, WINTERTHUR**

Acquérir du mobilier demande réflexion!

Depuis vingt ans déjà, l'école moderne se sert de meubles de classe Embru conçus et perfectionnés en étroite coordination avec l'avis de médecins, d'hygiénistes et de pédagogues.

Le chêne massif et la construction étudiée des parties métalliques assurent à nos modèles une solidité à toute épreuve, condition première du meuble scolaire. — Par un mécanisme ingénieux, les tables et les sièges s'adaptent, sans effort, à la croissance de chaque écolier, ce qui exempte le corps enseignant de tout ennuyeux dérangement et crée ainsi l'homogénéité parfaite d'une salle d'école.

LÉGENDE: **1** Clé pour régler la hauteur du siège et mettre la table d'aplomb sur un sol inégal. **2** Manivelle fixe pour mettre le plateau de la table en position plane ou oblique. **3** Manivelle mobile pour régler la hauteur de la table. **4/5** L'échelle centimétrique fixée au pied de la table et à celui du siège se rapporte à la taille de l'élève, ce qui permet de trouver facilement la bonne hauteur. **6** Encriers et bouteilles d'encre de sûreté brevetés.



Usines Embru SA Ruti (Zurich)