

Zeitschrift: Denkschriften der Allgemeinen Schweizerischen Gesellschaft für die Gesamten Naturwissenschaften
Herausgeber: Allgemeine Schweizerische Gesellschaft für die Gesamten Naturwissenschaften
Band: 1 (1829)

Anhang

Nutzungsbedingungen

Die ETH-Bibliothek ist die Anbieterin der digitalisierten Zeitschriften auf E-Periodica. Sie besitzt keine Urheberrechte an den Zeitschriften und ist nicht verantwortlich für deren Inhalte. Die Rechte liegen in der Regel bei den Herausgebern beziehungsweise den externen Rechteinhabern. Das Veröffentlichen von Bildern in Print- und Online-Publikationen sowie auf Social Media-Kanälen oder Webseiten ist nur mit vorheriger Genehmigung der Rechteinhaber erlaubt. [Mehr erfahren](#)

Conditions d'utilisation

L'ETH Library est le fournisseur des revues numérisées. Elle ne détient aucun droit d'auteur sur les revues et n'est pas responsable de leur contenu. En règle générale, les droits sont détenus par les éditeurs ou les détenteurs de droits externes. La reproduction d'images dans des publications imprimées ou en ligne ainsi que sur des canaux de médias sociaux ou des sites web n'est autorisée qu'avec l'accord préalable des détenteurs des droits. [En savoir plus](#)

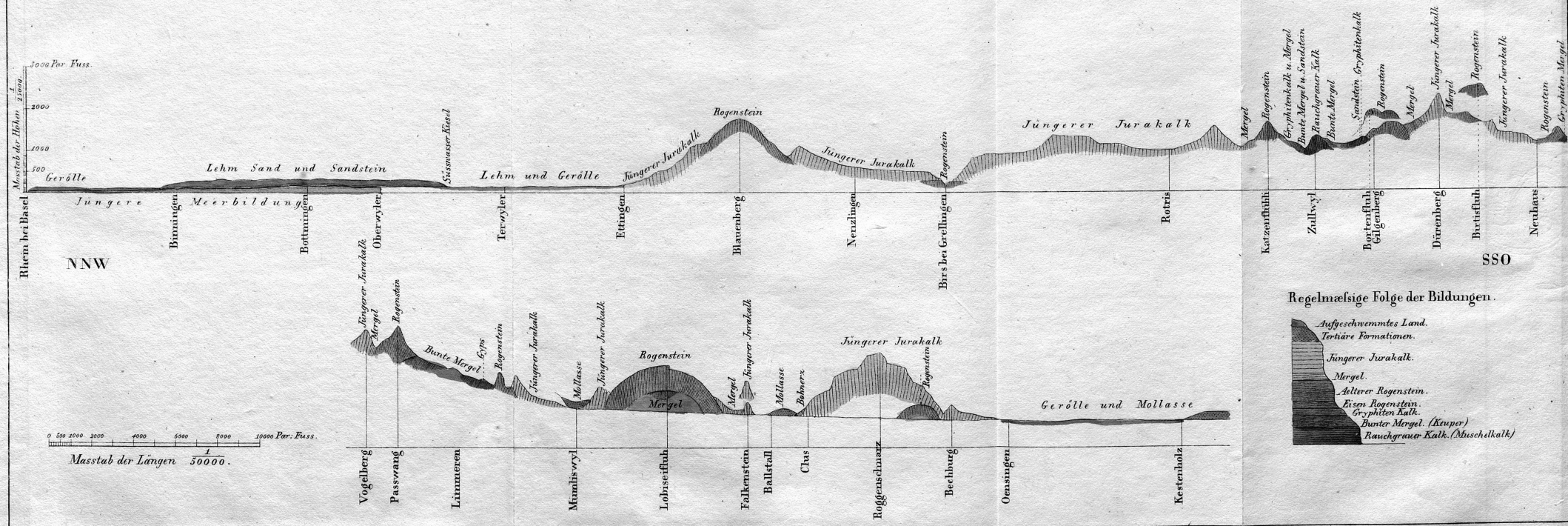
Terms of use

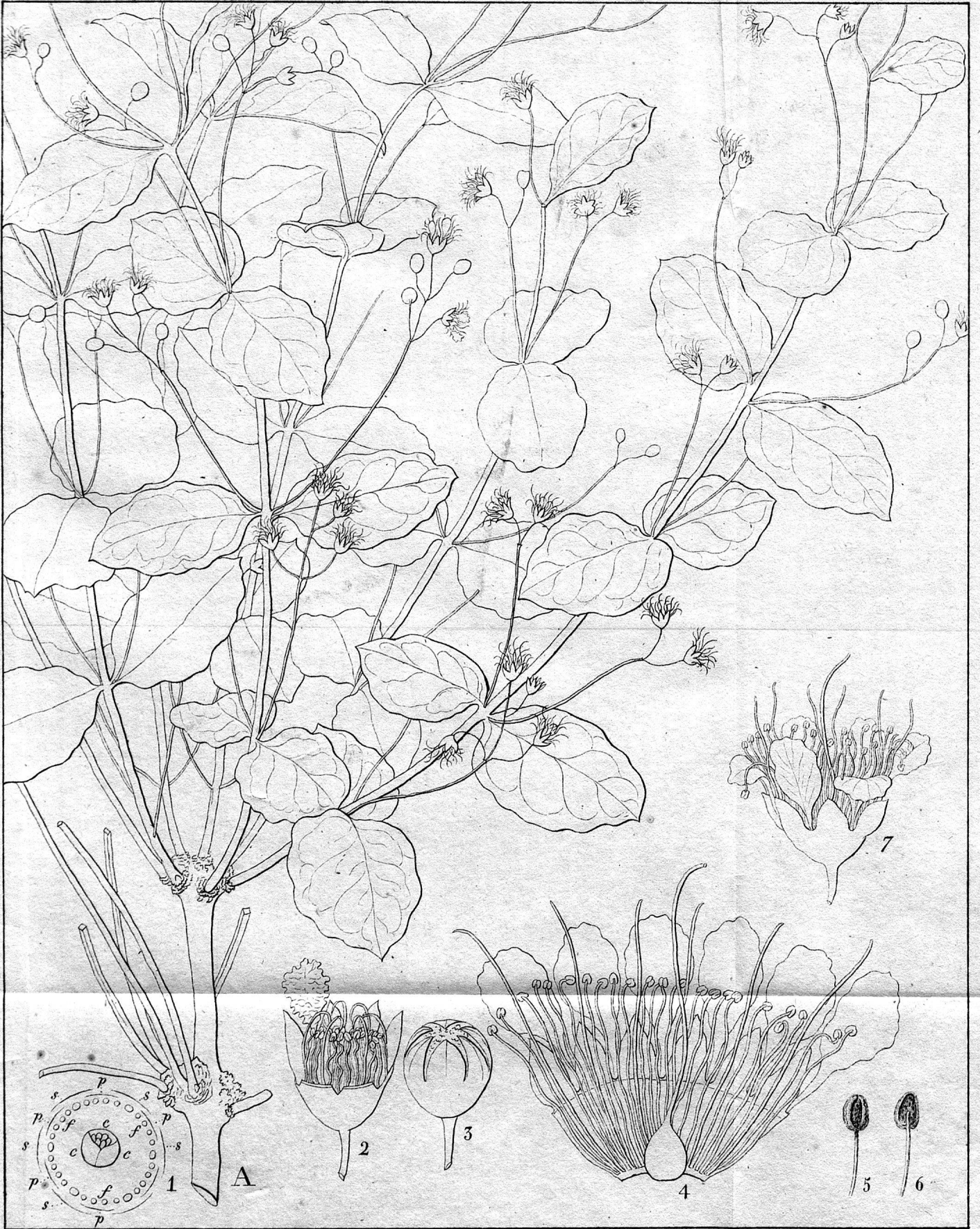
The ETH Library is the provider of the digitised journals. It does not own any copyrights to the journals and is not responsible for their content. The rights usually lie with the publishers or the external rights holders. Publishing images in print and online publications, as well as on social media channels or websites, is only permitted with the prior consent of the rights holders. [Find out more](#)

Download PDF: 17.04.2026

ETH-Bibliothek Zürich, E-Periodica, <https://www.e-periodica.ch>

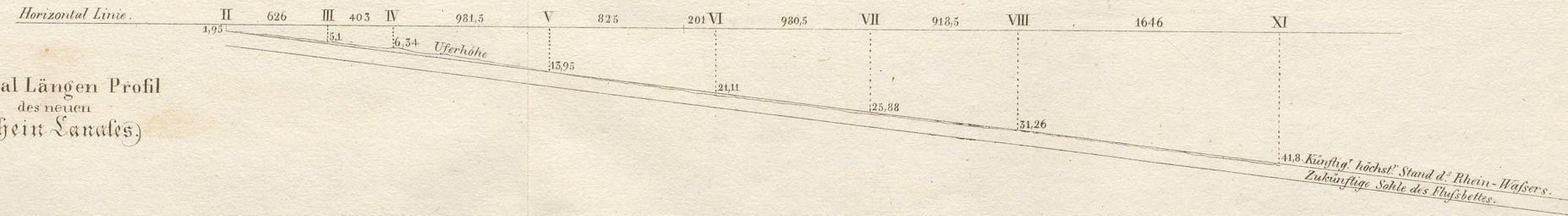
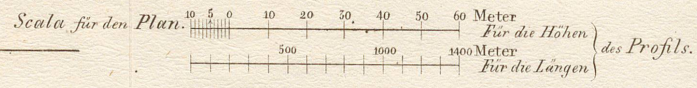
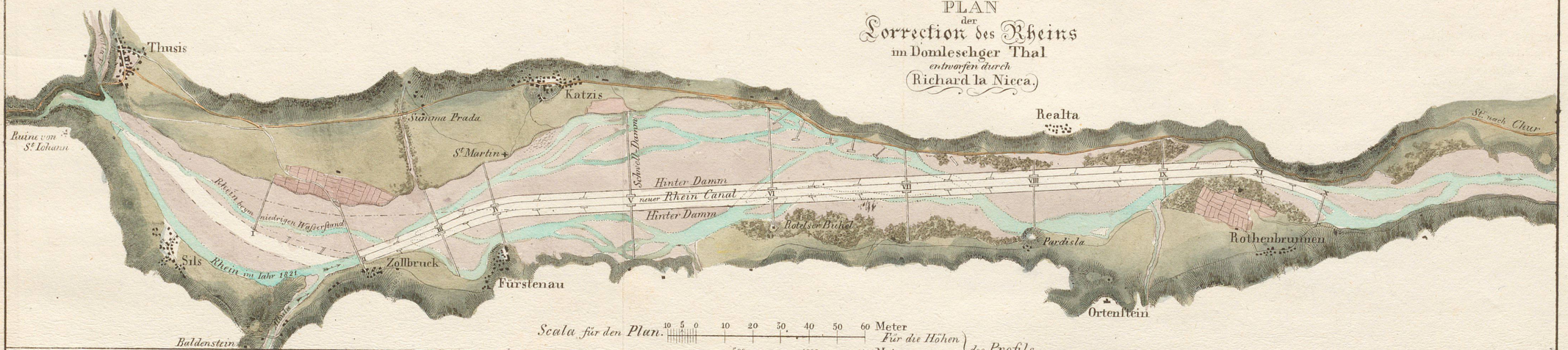
DURCHSCHNITT DURCH DAS JURA-GEBIRGE VON BASEL BIS KESTENHOLZ BEI AARWANGEN.





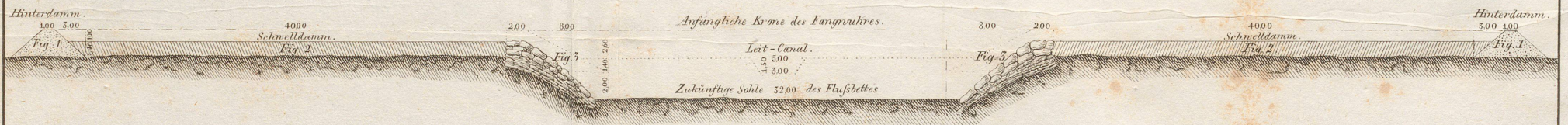
FATIOA Napaulensis.

PLAN
 der
 Correction des Rheins
 im Domlescher Thal
 entworfen durch
 (Richard la Nicca)

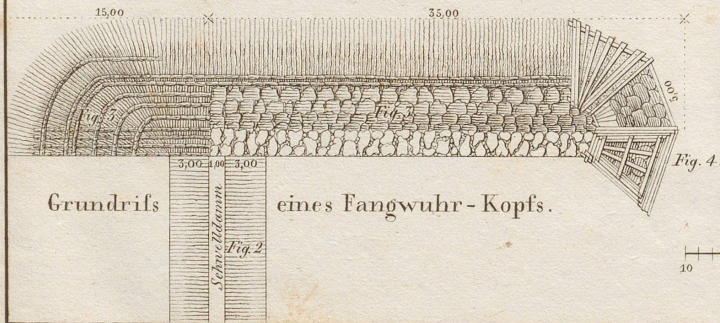


Normal Längen Profil
 des neuen
 (Rhein Canales)

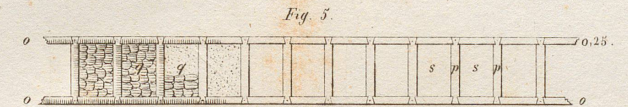
Normal Quer-Profil.



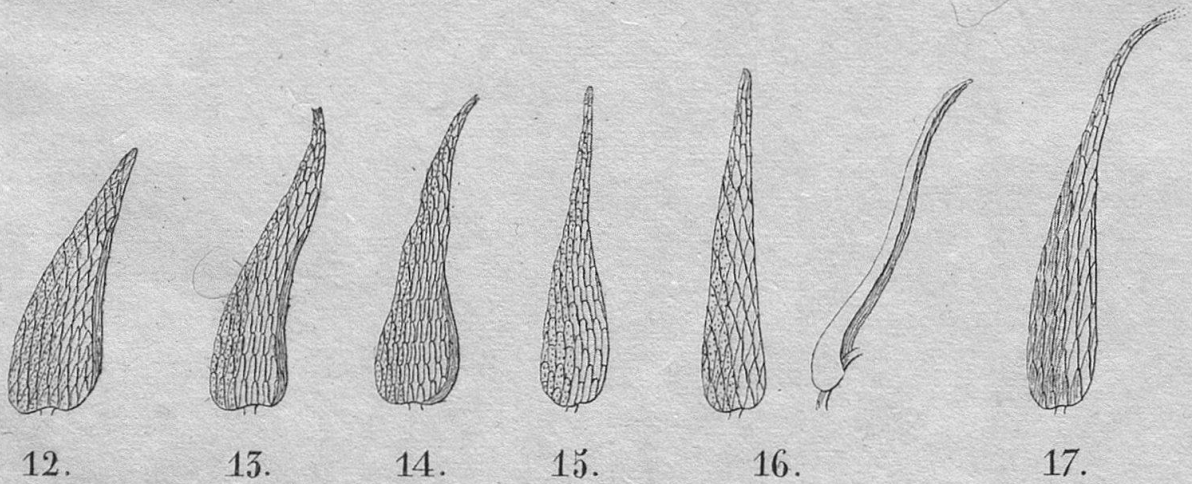
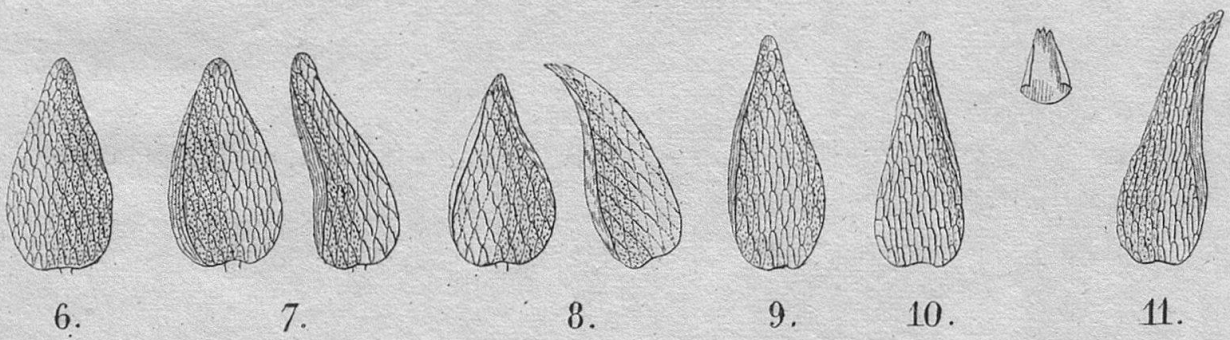
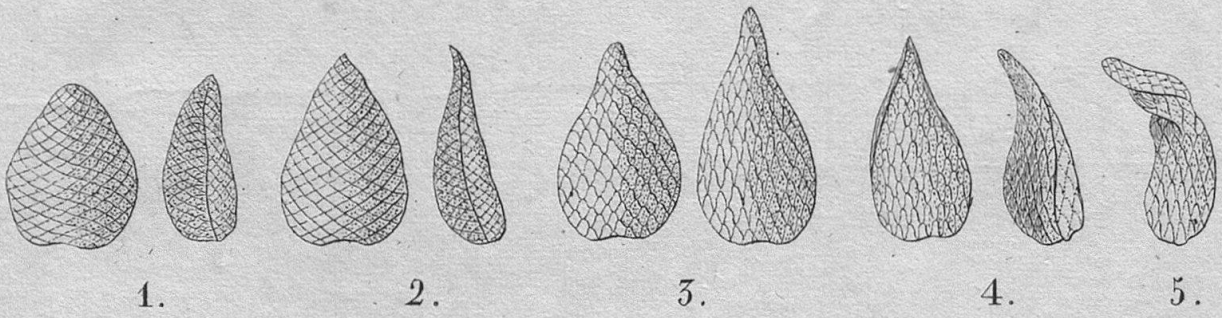
Normal Quer-Profil mit Seitenwänden aus Pflasterwahr.



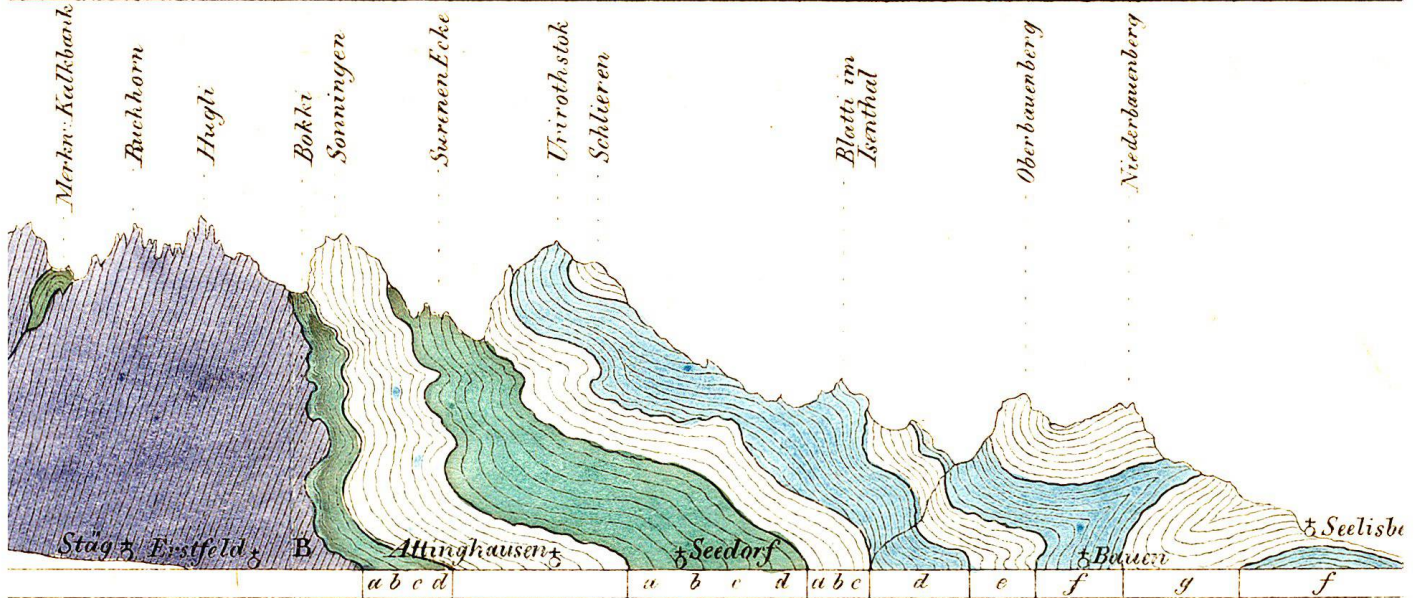
Maasstab
für
Quer-Profile und Grundriss.



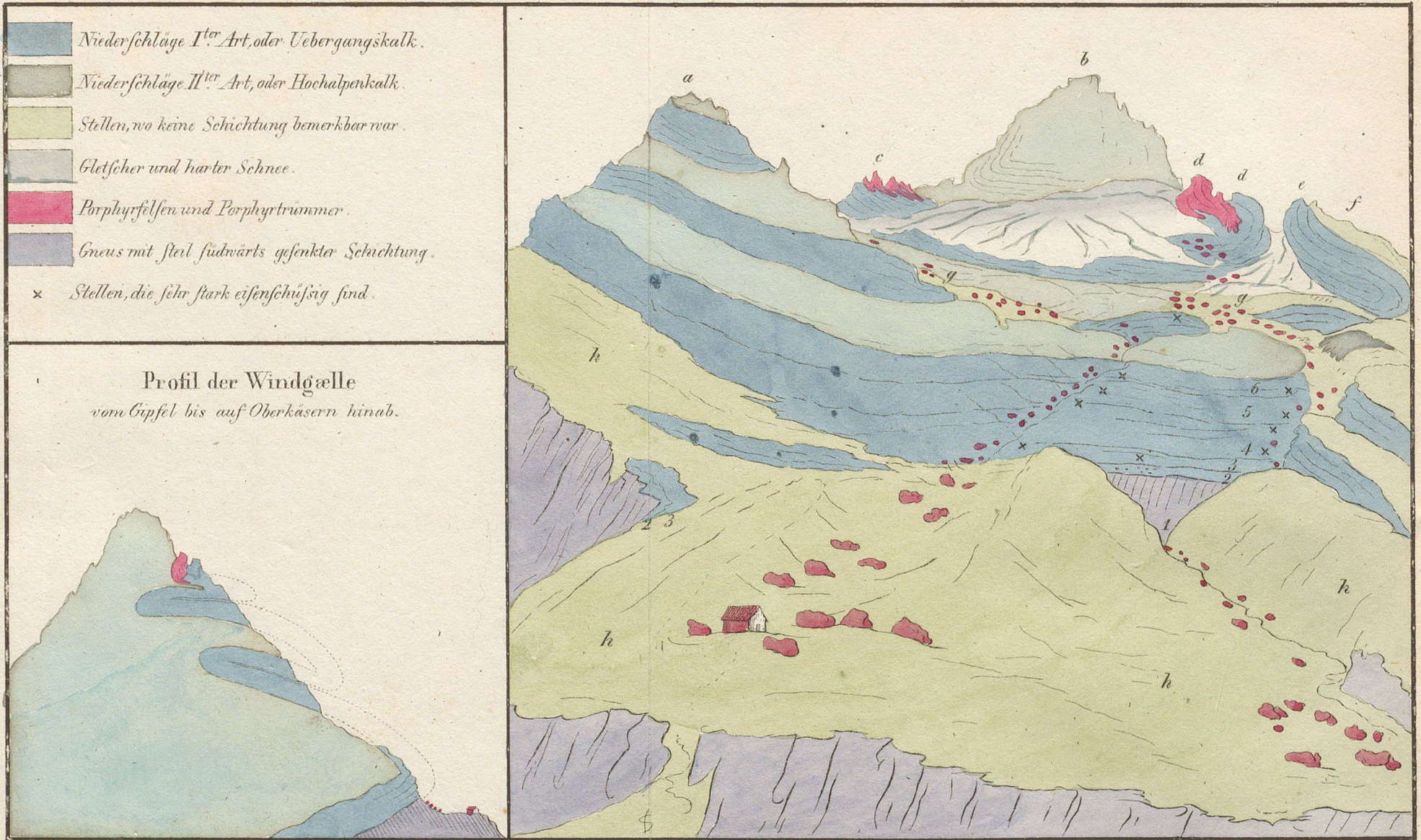
Anficht des Pflasterwuhres.



DURCHSCHNITT vom GOTTHARD bis ARTH am ZUGERSEE



| | | | |
|------------------------------------|---|---|---|
| Gneis chiedenen Modificationen. | Kalkniederschläge | | Kalknied |
| | I ^{ter} Art mit Versteinerung | III ^{ter} Art ohne Versteinerungen Hochgebirgskalk | IV ^{ter} Art |
| | | III ^{ter} Art Grauwake, Thon- Schiefergebirg, Alpensandstein. | Eigentlicher Alpenkalk, ein Kalkstein und Kiesel. Thonhalt in letzterer vorzüglich Spuren o |



a, Die kleine Windgälle oder Stügerberg. *b*, die große Windgälle oder Kalkstock. *c*, das rothe Stöckli (Grenzwand zwischen Seeweli und Aelpeli) *d*, ober und unter Furkeli. *e*, Spitzstöckli. *f*, Wiedereck. *g*, das Aelpeli. *h*, Oberkäsern, eine Oberstaffel von der Ruppelten-Alp. 1, Gneus. 2, 3, 4, 5, 6, Kalkstein und Kalkschiefer.

