

Zeitschrift: Curaviva : Fachzeitschrift
Herausgeber: Curaviva - Verband Heime und Institutionen Schweiz
Band: 91 (2020)
Heft: 10: Psyche : Belastungen und Ressourcen

Werbung

Nutzungsbedingungen

Die ETH-Bibliothek ist die Anbieterin der digitalisierten Zeitschriften auf E-Periodica. Sie besitzt keine Urheberrechte an den Zeitschriften und ist nicht verantwortlich für deren Inhalte. Die Rechte liegen in der Regel bei den Herausgebern beziehungsweise den externen Rechteinhabern. Das Veröffentlichen von Bildern in Print- und Online-Publikationen sowie auf Social Media-Kanälen oder Webseiten ist nur mit vorheriger Genehmigung der Rechteinhaber erlaubt. [Mehr erfahren](#)

Conditions d'utilisation

L'ETH Library est le fournisseur des revues numérisées. Elle ne détient aucun droit d'auteur sur les revues et n'est pas responsable de leur contenu. En règle générale, les droits sont détenus par les éditeurs ou les détenteurs de droits externes. La reproduction d'images dans des publications imprimées ou en ligne ainsi que sur des canaux de médias sociaux ou des sites web n'est autorisée qu'avec l'accord préalable des détenteurs des droits. [En savoir plus](#)

Terms of use

The ETH Library is the provider of the digitised journals. It does not own any copyrights to the journals and is not responsible for their content. The rights usually lie with the publishers or the external rights holders. Publishing images in print and online publications, as well as on social media channels or websites, is only permitted with the prior consent of the rights holders. [Find out more](#)

Download PDF: 23.02.2026

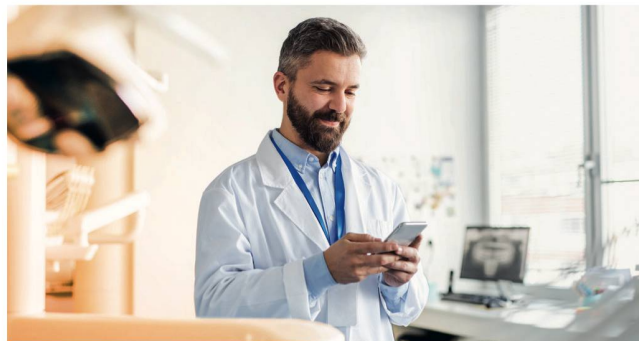
ETH-Bibliothek Zürich, E-Periodica, <https://www.e-periodica.ch>

Mit Sicherheit dabei

Wenn Ihre Mitarbeitenden sich per E-Mail mit Leistungserbringern, Versicherungen, Beiständen oder auch Angehörigen austauschen, ist Vorsicht geboten. Sobald jemand auf den Behandlungsverlauf einer Person Bezug nimmt, sich zu Symptomen, Diagnosen oder zur Medikation äussert, muss diese Kommunikation verschlüsselt werden.

HIN als Standard für sichere Kommunikation im Gesundheits- und Sozialwesen ermöglicht den Versand verschlüsselter E-Mails – auch an Empfänger ohne eigenen HIN Anschluss. Darüber hinaus sind Gesundheitseinrichtungen mit HIN für die Digitalisierung bestens gerüstet. Denn HIN vereinfacht mit praktischen E-Health Services die interprofessionelle Zusammenarbeit und beschleunigt die Abläufe in der Organisation.

Neu bietet HIN eine **Messenger-App** (HIN Talk), eine voll-digitale **Signierlösung** (HIN Sign) sowie die sichere **Ablage in der Cloud** (HIN Filebox) an. Ebenfalls können Organisationen sich und ihre Mitarbeitenden mit einem HIN Anschluss optimal auf die Teilnahme am elektronischen Patientendossier vorbereiten und sich mit dem **HIN Label** gegenüber ihren PatientInnen, KlientInnen und Angehörigen auszeichnen.



HIN – einfach, sicher kommunizieren

Für Gesundheitsfachpersonen in der Schweiz gilt HIN als Standard für sichere Kommunikation. HIN garantiert einen vertrauensvollen Umgang mit Patientendaten, weil integrale Daten- und Informationssicherheit schon seit 1996 unsere Kernkompetenz ist.

Durch die Partnerschaften von HIN mit Branchen- und Fachverbänden, Softwareanbietern und Serviceprovidern können Sie von attraktiven Kombi-Angeboten profitieren. Für weitere Informationen kontaktieren Sie die Health Info Net AG und lassen Sie sich von unseren Spezialisten beraten. Kontakt: info@hin.ch, Telefon 0848 830 740, www.hin.ch.



Alters- und Pflegeheim Wollmatt Dornach
Pflegerwohngruppe Steinmatt

Wollmattweg 10 • CH-4143 Dornach • Telefon +41 61 706 83 83 • Fax +41 61 706 83 84 • www.wollmatt.ch

Die Wollmatt bietet 66 Menschen ein herzliches Zuhause in persönlicher Atmosphäre und zeitgemässer Infrastruktur. Über 60 Mitarbeitende und Lernende engagieren sich für das tägliche und individuelle Wohl der Bewohnenden. Auch die Gastronomie geniesst einen hohen Stellenwert und bietet entsprechende Angebote sowohl für Bewohnende wie auch im öffentlichen Restaurant.

Im Rahmen einer Nachfolgeregelung suchen wir zum Eintritt nach Vereinbarung eine einzigartige Unternehmer-Persönlichkeit als neue/neuer

Geschäftsführerin oder Geschäftsführer

Sie bringen eine der Aufgabe entsprechende Ausbildung, einige Jahre praktische Berufserfahrung, vorzugsweise in der Langzeitpflege, sowie eine vertiefte Weiterbildung in Führungsfragen und Unternehmensführung mit. Zudem verfügen Sie über Wissen, Erfahrung und Motivation, konzeptionelle Themen sinnstiftend und erfolgreich zu initiieren und umzusetzen und sind damit in der Lage, die Wollmatt erfolgreich in die Zukunft zu führen.

Für Sie ist es eine Selbstverständlichkeit, dass die Menschen immer im Mittelpunkt Ihres Tuns stehen. Zum Erreichen einer hohen Lebensqualität für jeden Bewohnenden bieten Sie und Ihr Team hochstehende menschliche und fachliche Rahmenbedingungen. In Ihrer Aufgabe organisieren Sie flexibel und kompetent und fördern ein offenes, auf Vertrauen basierendes, eigenverantwortliches Arbeitsklima sowie eine stimmige Zusammenarbeit unter allen Bereichen des Hauses. Sie kommunizieren einfühlsam und verstehen sich als Botschafter(in) der anspruchsvollen Philosophie.

Ihre Bewerbung mit vollständigen Unterlagen richten Sie bitte an den Beauftragten:

Hans Peter Spreng, Concluso, systemische Organisations- und Persönlichkeitsentwicklung
Bahnhofstrasse 35, Postfach, 3400 Burgdorf oder per Mail an info@concluso.ch

Ihre vorgängigen Fragen beantwortet Hans Peter Spreng gerne unter der Nummer 079 414 03 14.