

Zeitschrift: Curaviva : Fachzeitschrift
Herausgeber: Curaviva - Verband Heime und Institutionen Schweiz
Band: 91 (2020)
Heft: 5: Freundschaft : eine sinnstiftende Beziehung

Werbung

Nutzungsbedingungen

Die ETH-Bibliothek ist die Anbieterin der digitalisierten Zeitschriften auf E-Periodica. Sie besitzt keine Urheberrechte an den Zeitschriften und ist nicht verantwortlich für deren Inhalte. Die Rechte liegen in der Regel bei den Herausgebern beziehungsweise den externen Rechteinhabern. Das Veröffentlichen von Bildern in Print- und Online-Publikationen sowie auf Social Media-Kanälen oder Webseiten ist nur mit vorheriger Genehmigung der Rechteinhaber erlaubt. [Mehr erfahren](#)

Conditions d'utilisation

L'ETH Library est le fournisseur des revues numérisées. Elle ne détient aucun droit d'auteur sur les revues et n'est pas responsable de leur contenu. En règle générale, les droits sont détenus par les éditeurs ou les détenteurs de droits externes. La reproduction d'images dans des publications imprimées ou en ligne ainsi que sur des canaux de médias sociaux ou des sites web n'est autorisée qu'avec l'accord préalable des détenteurs des droits. [En savoir plus](#)

Terms of use

The ETH Library is the provider of the digitised journals. It does not own any copyrights to the journals and is not responsible for their content. The rights usually lie with the publishers or the external rights holders. Publishing images in print and online publications, as well as on social media channels or websites, is only permitted with the prior consent of the rights holders. [Find out more](#)

Download PDF: 23.02.2026

ETH-Bibliothek Zürich, E-Periodica, <https://www.e-periodica.ch>

Zunehmende Personalengpässe in der Pflege erfordern neue Arbeitsmodelle

Derzeit befinden sich die Gesundheitsinstitutionen in einem Pflegefachkräftemangel, der sich in den nächsten Jahren noch verstärken wird. Verkürzte Aufenthaltsdauer, zunehmende Ambulantisierung sowie schwankende Auslastungen und Pflegeintensitäten machen die bedarfsorientierte Planung der Ressourcen deutlich komplexer und schwieriger. Fluktuation sowie Krankheitsausfälle stellen eine grosse Herausforderung dar. Mitarbeitende müssen meist fremdbestimmt einspringen, was zu Mehrbelastung und Unzufriedenheit bei allen Beteiligten führt.

Wie gelingt es den Unternehmen, Personalengpässe aufzufangen, Mitarbeitende an das Unternehmen zu binden, die Zufriedenheit zu steigern sowie die schwankenden Auslastungen und Pflegeintensitäten bedarfsorientiert zu planen?

Ein **administrierter Pool**, betrieben von careanesth, ist eine Alternative zur fixen Abteilungsplanung und ist ausschliesslich für interne, eigene Mitarbeitende gedacht, die in selbst festgelegten Beschäftigungsgraden neben ihrer Festanstellung oder auch ausschliesslich auf Stundenlohnbasis arbeiten möchten und so bedarfsorientiert eingesetzt werden können. Die Institution bestimmt die Löhne und die Bedingungen der Mitarbeitenden im Pool.

Oder Sie greifen auf Mitarbeitende von careanesth im **Springer-Modell** zurück. Mit einem Login auf die OnlineDispo profitieren Sie von einer hohen Verfügbarkeit von qualifiziertem Pflegefachpersonal und können bei Bedarf schnell, einfach und übersichtlich externes Personal buchen. Sie tragen

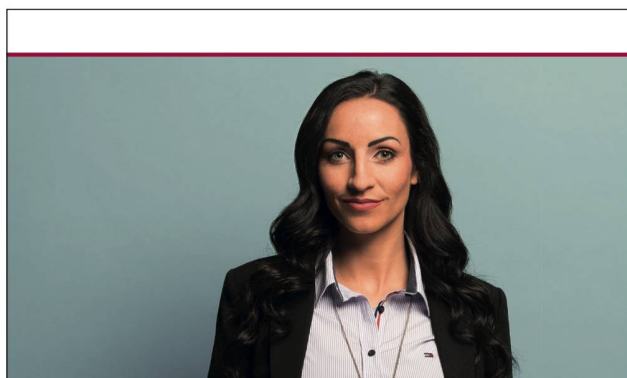
keine Kosten für die webbasierte Software und es besteht keine Verpflichtung gegenüber careanesth bei Beantragung eines Logins.

Bei beiden Modellen schreiben die Mitarbeitenden ihren Dienstplan in der webbasierten OnlineDispo selber. Sie stellen Verfügbarkeiten als Dienste den Unternehmen zur Verfügung. Die Unternehmen buchen mit wenigen Mausklicks für nicht besetzte Dienste skillsorientiert die entsprechenden Personalressourcen und wirken so den Auslastungs- und Bedarfsschwankungen entgegen. Die Mitarbeitenden können demzufolge so arbeiten, wie es ihrer persönlichen Lebenssituation entspricht. Der hohe Grad an Selbstbestimmung führt zu einer besseren Work-Life-Balance und hilft, Familie, Beruf, Weiterbildung und Freizeit besser zu vereinbaren.

Für längerfristige Ausfälle stehen Ihnen unsere **Temporär-Mitarbeitenden** zur Verfügung. Sie alle verfügen über fundierte Berufserfahrung in der Schweiz und helfen über Wochen oder Monate bei Ihnen im Betrieb aus. Alle unsere Mitarbeitenden sind vollständig versichert und careanesth verfügt über die notwendigen Bewilligungen für den Verleih und die Vermittlung von Personal.

Für weitere Informationen steht Ihnen careanesth gerne zur Verfügung.
www.careanesth.com

careanesth 
gesundheitswesentlich



Führungsstark unterwegs

Auf hochwertige Führungsausbildungen im Gesundheitswesen spezialisiert

Vom Basismanagementkurs WBK HF bis zum Masterprogramm in Health Care Management bieten wir für alle Leitungsstufen das passende Angebot.

wittlin stauffer
Managementausbildung
und Unternehmensberatung
Lagerstrasse 102, 8004 Zürich
043 268 26 00
info@wittlin-stauffer.ch
www.wittlin-stauffer.ch

wittlin stauffer



CURAVIVA **weiterbildung**

Praxisnah und persönlich.

Kommunikation ohne Worte mit verbal eingeschränkten Menschen

KoW®-Basis-Training

10./11. September 2020, Luzern

www.weiterbildung.curaviva.ch/pflege