

Zeitschrift: Curaviva : Fachzeitschrift
Herausgeber: Curaviva - Verband Heime und Institutionen Schweiz
Band: 83 (2012)
Heft: 6: Glück : wie das Leben gelingt

Werbung

Nutzungsbedingungen

Die ETH-Bibliothek ist die Anbieterin der digitalisierten Zeitschriften auf E-Periodica. Sie besitzt keine Urheberrechte an den Zeitschriften und ist nicht verantwortlich für deren Inhalte. Die Rechte liegen in der Regel bei den Herausgebern beziehungsweise den externen Rechteinhabern. Das Veröffentlichen von Bildern in Print- und Online-Publikationen sowie auf Social Media-Kanälen oder Webseiten ist nur mit vorheriger Genehmigung der Rechteinhaber erlaubt. [Mehr erfahren](#)

Conditions d'utilisation

L'ETH Library est le fournisseur des revues numérisées. Elle ne détient aucun droit d'auteur sur les revues et n'est pas responsable de leur contenu. En règle générale, les droits sont détenus par les éditeurs ou les détenteurs de droits externes. La reproduction d'images dans des publications imprimées ou en ligne ainsi que sur des canaux de médias sociaux ou des sites web n'est autorisée qu'avec l'accord préalable des détenteurs des droits. [En savoir plus](#)

Terms of use

The ETH Library is the provider of the digitised journals. It does not own any copyrights to the journals and is not responsible for their content. The rights usually lie with the publishers or the external rights holders. Publishing images in print and online publications, as well as on social media channels or websites, is only permitted with the prior consent of the rights holders. [Find out more](#)

Download PDF: 08.02.2026

ETH-Bibliothek Zürich, E-Periodica, <https://www.e-periodica.ch>



Bethesda zeichnet sich aus durch eine lange Geschichte des sozialdiakonischen Engagements für Menschen in aussergewöhnlichen Situationen ihres Lebens. Als Unternehmensgruppe engagiert sich die Stiftung in Spitaldienstleistungen mit dem erfolgreichen Bethesda Spital Basel, in Einrichtungen wie der Bethesda Pflegeresidenz Küsnacht/ZH sowie im Bildungswesen. Bethesda entwickelt seine Tätigkeit im strategischen Geschäftsfeld **«Betreuung und Pflege im Alter»** entschlossen weiter mit dem Ziel, die Anzahl der regional gut verketteten Alters- und Pflegezentren auszubauen. Die **«Bethesda Alterszentren AG»** wird die erste schweizweit in diesem Marktsegment tätige Unternehmensgruppe mit gemeinnütziger Ausrichtung sein. Für die neu geschaffene Position suchen wir eine an christlichen Werten orientierte Führungspersönlichkeit als

Direktor/in Bethesda Alterszentren AG

Administrativer Sitz im Mittelland

Sie führen das Unternehmen operativ und zielorientiert in einem sich im Aufbruch befindenden Strategischen Geschäftsfeld Betreuung und Pflege im Alter. In der ersten Phase bauen Sie eine effiziente Organisation auf, akquirieren Alters- und Pflegezentren und sind um den optimalen Einsatz aller Ressourcen besorgt. Sie handeln im Rahmen von Leitbild und Strategie. Als Persönlichkeit aus dem Umfeld der Altersarbeit und idealerweise eigenem schweizweiten Netzwerk fällt es Ihnen leicht, die richtigen Schlüsse für die Zukunft der Unternehmung zu ziehen. Wir suchen eine Persönlichkeit mit Erfahrung im Aufbau und in der mehrjährigen Führung einer grösseren Unternehmung im Gesundheitswesen oder einem ähnlichen Bereich mit betriebswirtschaftlicher, juristischer oder gleichwertiger Ausbildung (Uni/FH) sowie relevanter Weiterbildung. Ihrem Auftrag, dem Bethesda und seinen Werten fühlen Sie sich persönlich verpflichtet und prägen die Kultur integrativ und zielstrebig massgeblich mit. Als vorwärtstreibende, sozialkompetente Führungskraft verstehen Sie es, Teamgeist mit Durchsetzungsvermögen zu kombinieren. Sie kommunizieren gewandt auf allen Stufen und verhandeln geschickt sowie fair. Wir anvertrauen Ihnen die Führung einer aufzubauenden Unternehmung in einem attraktiven Arbeitsumfeld und bieten Ihnen moderne Managementhilfsmittel und angemessene Kompetenzen. Sie werden gefordert und können sich verwirklichen. Wir freuen uns auf Ihre Reaktion!

Vielen Dank für Ihre Bewerbung via www.mercuriurval.ch. Bei Ihrer Bewerbung per E-Mail an basel.ch@mercuriurval.com bitten wir Sie die Ref. Nr. **CH-MUBS-000602/388** zu vermerken. Gerne geben wir Ihnen weitere Informationen unter **061 367 67 67**. Mercuri Urval mit Sitz in Zürich, Nyon, Basel, Bern und Luzern sowie weltweit über 70 Niederlassungen.

Board & Executive

Mercuri Urval

PERSONALBERATUNG

WEIL GUTES PERSONAL ZÄHLT

Personalvermittlung

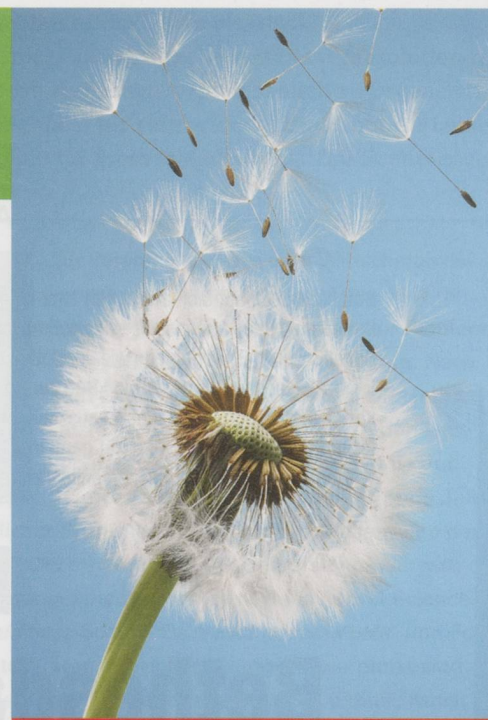
Kompetente Rekrutierung für Heime und Vermittlung von Kader- und Fachpersonal

Expertenpool

Kurzfristig abrufbare und massgeschneiderte Unterstützung für Personal- und Fachfragen in Heimen

sozjobs.ch

Der Online-Stellenmarkt für den sozialen Bereich und Gesundheitsberufe



www.personalberatung.curaviva.ch

Modulare Lehrgänge Pflege&Betreuung: Spitäler – Heime – Spitex

- Tagesverantwortung in Langzeitinstitutionen
- Gerontopsychiatrie
- Gerontologie
- Haushelferinnen in der Spitex
- Wiedereinstieg/Refresher Pflege
- Pflege mit verschiedenen Schwerpunkten:
 - Akute Pflege, Case Management in der Pflege,
 - Pflege chronisch kranker Menschen, Geriatrische Pflege, Pflege von Menschen mit Demenz,
 - Palliative Pflege, Komplementärmedizinische Pflege, Kinaesthetics in der Pflege, Gerontologie

Persönliche Beratung: Tel. +41 (0)62 837 58 39

www.careum-weiterbildung.ch

–
Mühlemattstrasse 42
CH-5001 Aarau
Tel. +41 (0)62 837 58 58
info@careum-weiterbildung.ch