

Zeitschrift: Curaviva : Fachzeitschrift
Herausgeber: Curaviva - Verband Heime und Institutionen Schweiz
Band: 83 (2012)
Heft: 5: Burnout : Krankheit der Helfer

Werbung

Nutzungsbedingungen

Die ETH-Bibliothek ist die Anbieterin der digitalisierten Zeitschriften auf E-Periodica. Sie besitzt keine Urheberrechte an den Zeitschriften und ist nicht verantwortlich für deren Inhalte. Die Rechte liegen in der Regel bei den Herausgebern beziehungsweise den externen Rechteinhabern. Das Veröffentlichen von Bildern in Print- und Online-Publikationen sowie auf Social Media-Kanälen oder Webseiten ist nur mit vorheriger Genehmigung der Rechteinhaber erlaubt. [Mehr erfahren](#)

Conditions d'utilisation

L'ETH Library est le fournisseur des revues numérisées. Elle ne détient aucun droit d'auteur sur les revues et n'est pas responsable de leur contenu. En règle générale, les droits sont détenus par les éditeurs ou les détenteurs de droits externes. La reproduction d'images dans des publications imprimées ou en ligne ainsi que sur des canaux de médias sociaux ou des sites web n'est autorisée qu'avec l'accord préalable des détenteurs des droits. [En savoir plus](#)

Terms of use

The ETH Library is the provider of the digitised journals. It does not own any copyrights to the journals and is not responsible for their content. The rights usually lie with the publishers or the external rights holders. Publishing images in print and online publications, as well as on social media channels or websites, is only permitted with the prior consent of the rights holders. [Find out more](#)

Download PDF: 08.02.2026

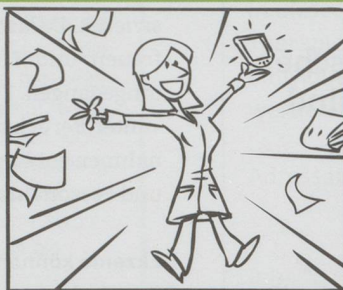
ETH-Bibliothek Zürich, E-Periodica, <https://www.e-periodica.ch>



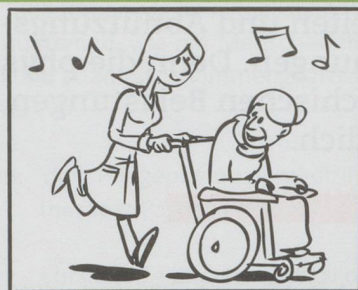
Die führende mobile Pflegedoku für Spitex und Heim



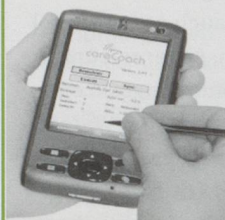
Doku Überflutung ?



Dank careCoach ...



...Zeit für's Wesentliche !



- 80% weniger Dokumentationsaufwand durch unsere brandneue Abweichungs-Methode
- Browser-Lösung für einen flexiblen Einsatz auf PCs, Tablets, Laptops, PDAs
- topaktuelle Pflegekataloge (BESA LK 10, RAI, Spitex, ATL, AEDL, NANDA, etc.)
- Planung, Pflegedoku, Leistungsabrechnung, Verbrauchsmaterial-Abrechnung uvm.
- Beratung und Prozessoptimierung durch kompetentes Fachpersonal

Tel 044 360 44 24

topCare Management AG
Stampfenbachstrasse 68, 8006 Zürich

www.carecoach.ch

Einfach komfortabel ..



Der Clematis erfüllt alle Anforderungen an einen Pflegerollstuhl und noch mehr...

Nur beim Preis ist er knauserig!

Beachten Sie auch unsere Aktionen unter www.gloorrehab.ch

Neu ist der Clematis mit Arbeitstisch, Seitenpelotten und winkelverstellbaren Fussplatten ausgerüstet.

Natürlich zum gleichen Preis!

Verlangen Sie ein Exemplar **kostenlos und unverbindlich** zur Probe!

Gloor Rehabilitation & Co AG

Mattenweg 5 CH - 4458 Eptingen
Tel. 062 299 00 50 Fax 062 299 00 53
www.gloorrehab.ch mail@gloorrehab.ch

CURAVIVA **weiterbildung**

Praxisnah und persönlich.

Bildung, die weiter geht

• **Behandlungspflege**

Kurs D: 24. Mai bis 29. Oktober 2012 (10 Tage), Baar

Kurs E: 26. Juni bis 3. Dezember 2012 (10 Tage), Olten

Kurs F: 20. August bis 17. Dezember 2012 (10 Tage), Uster

• **Lehrgang BerufsbildnerIn**

(mit SVEB-Zertifikat Stufe 1)

September 2012 bis April 2013, 17 Tage, Luzern

Infoveranstaltungen: 26. April, 28. Juni 2012

• **Lehrgang Langzeitpflege und -betreuung**

Schwerpunkte Gerontopsychiatrische Pflege/Betreuung und Palliative Care

Kurs A: April 2013 bis September 2014, 40 Tage, Luzern

Kurs B: November 2013 bis April 2015, 40 Tage, Luzern

Infoveranstaltungen: 14. Juni, 25. Oktober 2012;

18. Februar, 27. Mai 2013

Weitere Informationen und das Detailprogramm finden Sie unter **www.weiterbildung.curaviva.ch**

CURAVIVA Weiterbildung Abendweg 1 6006 Luzern
Telefon 041 419 01 72 weiterbildung@curaviva.ch