

Zeitschrift: Curaviva : Fachzeitschrift
Herausgeber: Curaviva - Verband Heime und Institutionen Schweiz
Band: 82 (2011)
Heft: 5: Seelenheil : Aufgaben der Psychiatrie in Heimen

Titelseiten

Nutzungsbedingungen

Die ETH-Bibliothek ist die Anbieterin der digitalisierten Zeitschriften auf E-Periodica. Sie besitzt keine Urheberrechte an den Zeitschriften und ist nicht verantwortlich für deren Inhalte. Die Rechte liegen in der Regel bei den Herausgebern beziehungsweise den externen Rechteinhabern. Das Veröffentlichen von Bildern in Print- und Online-Publikationen sowie auf Social Media-Kanälen oder Webseiten ist nur mit vorheriger Genehmigung der Rechteinhaber erlaubt. [Mehr erfahren](#)

Conditions d'utilisation

L'ETH Library est le fournisseur des revues numérisées. Elle ne détient aucun droit d'auteur sur les revues et n'est pas responsable de leur contenu. En règle générale, les droits sont détenus par les éditeurs ou les détenteurs de droits externes. La reproduction d'images dans des publications imprimées ou en ligne ainsi que sur des canaux de médias sociaux ou des sites web n'est autorisée qu'avec l'accord préalable des détenteurs des droits. [En savoir plus](#)

Terms of use

The ETH Library is the provider of the digitised journals. It does not own any copyrights to the journals and is not responsible for their content. The rights usually lie with the publishers or the external rights holders. Publishing images in print and online publications, as well as on social media channels or websites, is only permitted with the prior consent of the rights holders. [Find out more](#)

Download PDF: 29.01.2026

ETH-Bibliothek Zürich, E-Periodica, <https://www.e-periodica.ch>

216

Zu viel Bürokratie für Pflegende

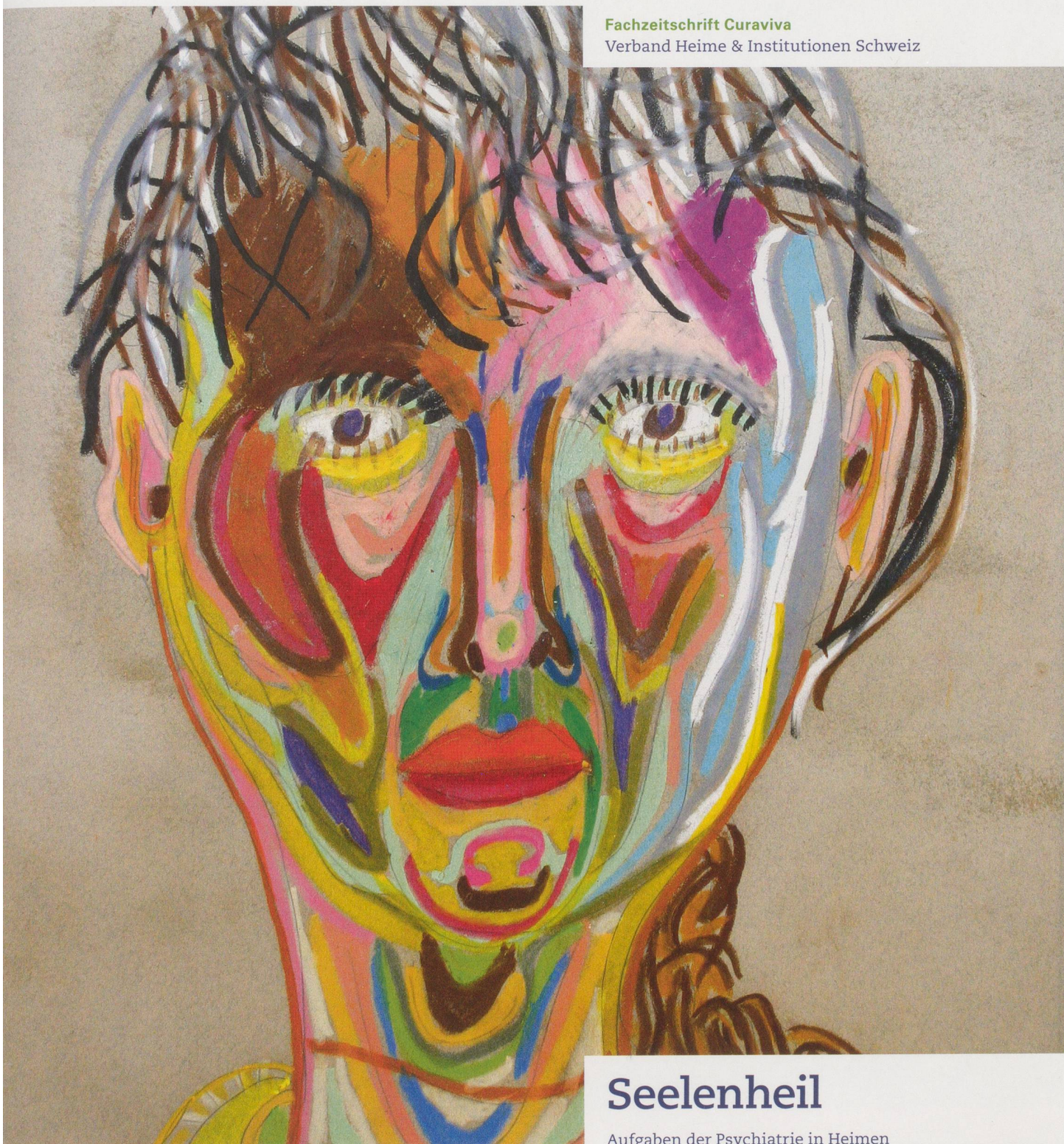
Seite 38

Ausgabe 5 | 2011

CURAVIVA

Fachzeitschrift Curaviva

Verband Heime & Institutionen Schweiz



Seelenheil

Aufgaben der Psychiatrie in Heimen



Sage 200 HEIM

Macht Ihren Alltag spürbar leichter.

Sie wollen mehr Effizienz? Dann brauchen Sie keine Datenflut, sondern alle relevanten Informationen zur rechten Zeit am richtigen Ort und im richtigen Umfang. Genau dafür wurde die integrierte, modular aufgebaute Softwarelösung Sage 200 HEIM entwickelt, im Teamwork mit Schweizer Fachkräften aus dem Finanzwesen und dem Pflegebereich.

Alle Module sind geprüft und qualitätserprobt:

- Heimverwaltung (Bewohneradministration)
- Finanzbuchhaltung/Debitoren/Kreditoren
- Kostenrechnung
- Anlagenbuchhaltung
- Lohnbuchhaltung
- Pflegeplanung und -dokumentation
- Bewohner- und Personaldokumentenmanagement
- Personalinformationssystem PIS
- Schnittstellen zu BESA und RAI
- Auftragswesen (Einkauf/Verkauf/Warenwirtschaft)

Wir unterstützen Sie kompetent und engagiert in der Umsetzung der neuen Pflegefinanzierung.

Sage Schweiz AG

Phone: 058 944 11 03, Fax: 058 944 18 18
info@sageschweiz.ch, www.sageschweiz.ch

sage