

**Zeitschrift:** Curaviva : Fachzeitschrift  
**Herausgeber:** Curaviva - Verband Heime und Institutionen Schweiz  
**Band:** 81 (2010)  
**Heft:** 10: Schmerzen : Körper und Seele in Not

## **Werbung**

### **Nutzungsbedingungen**

Die ETH-Bibliothek ist die Anbieterin der digitalisierten Zeitschriften auf E-Periodica. Sie besitzt keine Urheberrechte an den Zeitschriften und ist nicht verantwortlich für deren Inhalte. Die Rechte liegen in der Regel bei den Herausgebern beziehungsweise den externen Rechteinhabern. Das Veröffentlichen von Bildern in Print- und Online-Publikationen sowie auf Social Media-Kanälen oder Webseiten ist nur mit vorheriger Genehmigung der Rechteinhaber erlaubt. [Mehr erfahren](#)

### **Conditions d'utilisation**

L'ETH Library est le fournisseur des revues numérisées. Elle ne détient aucun droit d'auteur sur les revues et n'est pas responsable de leur contenu. En règle générale, les droits sont détenus par les éditeurs ou les détenteurs de droits externes. La reproduction d'images dans des publications imprimées ou en ligne ainsi que sur des canaux de médias sociaux ou des sites web n'est autorisée qu'avec l'accord préalable des détenteurs des droits. [En savoir plus](#)

### **Terms of use**

The ETH Library is the provider of the digitised journals. It does not own any copyrights to the journals and is not responsible for their content. The rights usually lie with the publishers or the external rights holders. Publishing images in print and online publications, as well as on social media channels or websites, is only permitted with the prior consent of the rights holders. [Find out more](#)

**Download PDF:** 13.01.2026

**ETH-Bibliothek Zürich, E-Periodica, <https://www.e-periodica.ch>**

# Hygiene schafft Sicherheit.

Optimale räumliche Trennung dank 2-türiger Hygiene-Waschmaschine.

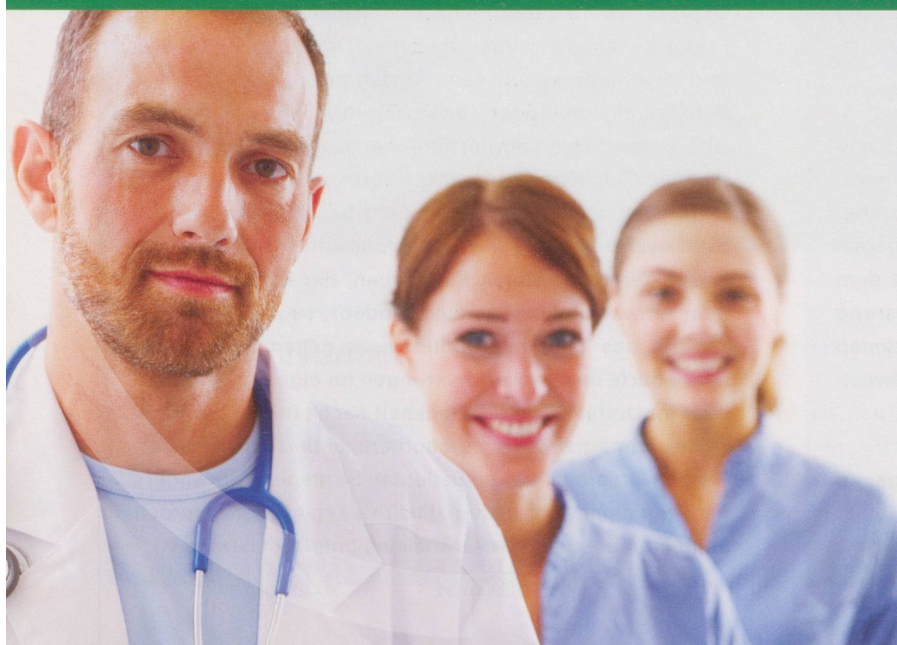
Miele Qualität für die thermische/chemothermische Desinfektion nach RKI. Mit Spezialprogramme zur Aufbereitung von Problemwäsche und der patentierten Schontrummel zur Wäscheschonung. Ergonomisch dank einer automatischen Trommelpositionierung und -arretierung. Optionaler Einbau des Wiegesystems für niedrigsten Energie- und Waschmittelverbrauch.

IFAS, 26.–29. Oktober 2010  
Halle 1, Stand 1.125



Alle Infos unter: [www.miele-professional](http://www.miele-professional), Tel. 056 417 27 51

**Miele**  
PROFESSIONAL



## Die Pensionskasse für Spital-, Heim- und Pflegepersonal ...

... seit 75 Jahren, transparent, kostengünstig und flexibel. Wir bieten branchenspezifische und individuelle Lösungen an. Verlangen Sie noch heute eine unverbindliche Offerte unter **[www.pkshp.ch](http://www.pkshp.ch)** oder **Telefon 044 268 90 60**

Pensionskasse SHP  
Gladbachstrasse 117  
Postfach  
8044 Zürich

