

**Zeitschrift:** Fachzeitschrift Heim  
**Herausgeber:** Heimverband Schweiz  
**Band:** 72 (2001)  
**Heft:** 6

**Anhang:** Stellenmarkt für neue Herausforderungen und zuverlässige Angestellte  
**Autor:** Heimverband Schweiz

### **Nutzungsbedingungen**

Die ETH-Bibliothek ist die Anbieterin der digitalisierten Zeitschriften auf E-Periodica. Sie besitzt keine Urheberrechte an den Zeitschriften und ist nicht verantwortlich für deren Inhalte. Die Rechte liegen in der Regel bei den Herausgebern beziehungsweise den externen Rechteinhabern. Das Veröffentlichen von Bildern in Print- und Online-Publikationen sowie auf Social Media-Kanälen oder Webseiten ist nur mit vorheriger Genehmigung der Rechteinhaber erlaubt. [Mehr erfahren](#)

### **Conditions d'utilisation**

L'ETH Library est le fournisseur des revues numérisées. Elle ne détient aucun droit d'auteur sur les revues et n'est pas responsable de leur contenu. En règle générale, les droits sont détenus par les éditeurs ou les détenteurs de droits externes. La reproduction d'images dans des publications imprimées ou en ligne ainsi que sur des canaux de médias sociaux ou des sites web n'est autorisée qu'avec l'accord préalable des détenteurs des droits. [En savoir plus](#)

### **Terms of use**

The ETH Library is the provider of the digitised journals. It does not own any copyrights to the journals and is not responsible for their content. The rights usually lie with the publishers or the external rights holders. Publishing images in print and online publications, as well as on social media channels or websites, is only permitted with the prior consent of the rights holders. [Find out more](#)

**Download PDF:** 07.02.2026

**ETH-Bibliothek Zürich, E-Periodica, <https://www.e-periodica.ch>**

Juni 2001  
72. Jahrgang

Offizielles Organ  
des Heimverbandes  
Schweiz

Fachzeitschrift Heim

# Stellenmarkt

6

für neue Herausforderungen und zuverlässige Angestellte

Montag bis Freitag  
Telefon  
Fax  
e-mail

08.00 Uhr – 12.00 Uhr  
01/385 91 70  
01/385 91 99  
[stellen@heimverband.ch](mailto:stellen@heimverband.ch)  
[www.heimverband.ch](http://www.heimverband.ch)

### Stellenvermittlung: Lindenstrasse 38, 8008 Zürich, Telefon 01/385 91 70

Tram 2 oder 4, Haltestelle Höschgasse

Sprechstunde für Stellensuchende nach Vereinbarung.

### Direkte Vermittlung von Mitarbeiterinnen und Mitarbeitern in Heime für Kinder, Jugendliche, Behinderte und Betagte:

Vermittlungsgebühr (wird vom Arbeitgeber bezahlt):

Für Heimmitglieder 12 Prozent eines Brutto-Monatsgehaltes  
Nichtmitglieder 18 Prozent eines Brutto-Monatsgehaltes

Vermittlung von Praktikanten pauschal Fr. 180.– (Heimmitglieder),  
Fr. 250.– (Nichtmitglieder).

Rubrikeninserate für Stellensuchende

mit zweimaliger Publikation im Stellenanzeiger Fr. 70.– (inkl. MWST).

### Insertionspreise (gültig ab 1. 1. 2001)

inkl. 7,6 % MWST

1/8 Seite	Fr. 250.–	3/8 Seite	Fr. 650.–
1/6 Seite	Fr. 290.–	1/2 Seite	Fr. 800.–
1/4 Seite	Fr. 450.–	1/1 Seite	Fr. 1450.–
2/6 Seite	Fr. 570.–		

Nichtmitglieder des Heimverbandes zuzüglich 25 %.

Wiederholungsrabatt: 10 % ab dem 2. Inserat.

### Fachzeitschrift Heim

- erscheint am 15. des Monats
- Annahmeschluss für Inserate: am letzten Tag des Vormonats
- Einsendeschluss für Stellensuchende am letzten Tag des Vormonats

### Postadresse

Heimverband Schweiz, Stellenvermittlung  
Postfach, 8034 Zürich, Fax 01 385 91 99

e-mail: [stellen@heimverband.ch](mailto:stellen@heimverband.ch), [www.heimverband.ch](http://www.heimverband.ch)

# STELLENGESUCHE

Interessenten rufen uns an (01/385 91 70), wir geben – soweit möglich – Auskünfte über die  
ausgeschriebenen Personen. (Bei Vertragsabschluss erheben wir eine bescheidene Vermittlungsgebühr – siehe oben.)

### A Heilpädagogen/innen Werklehrer/innen Werkstattleiter/innen

A-17 **Primarlehrerin** ist zurzeit in Brasilien  
tätig, besitzt mehrere Jahre Erfahrung in der  
Heimerziehung. Sie sucht ein neues Wirk-  
ungsfeld um das HPS zu absolvieren.

Er ist Brasilianer, arbeitet als **Lehrer für behinderte Kinder** und sucht eine geeignete Stelle  
in diesem Bereich (auch mit Erwachsenen in  
diesem Bereich möglich z.B. Bauernhof).  
Raum: Ganze Schweiz, Schwerpunkt NW. —

A-18 Vielseitig begabter Handwerker sucht  
den Einstieg in eine **soziale Institution**. Ich  
möchte meinen erlernten Beruf wieder in mei-  
ne Tätigkeit einfließen lassen und mich vor al-  
lem in Bezug auf die Arbeit mit Menschen  
noch weiterbilden. Stellenantritt ab 1. Juli  
2001. Gegend: ZH, AR. —

A-20 **Gelernte Schreiner** (2. Bildungsweg  
mit Studien in Soziologie und Sozialpädago-  
gik) sucht eine neue Herausforderung als  
Werkstattleiter/Mitarbeiter in einer sozialen In-  
stitution. Für andere Möglichkeiten und allen-  
falls nötige Weiterbildungen bin ich offen. Frei  
ab 1. August. Region: Bern, Solothurn. —

A-21 **Schreinerin und Mutter** (34) sucht auf  
August eine **50–60%-Stelle** im arbeitsagogi-  
schen Bereich oder in einer geschützten Werk-  
statt. Raum St. Gallen und Umgebung. —

A-22 **Dipl. Sozialarbeiter und Möbelschreiner** mit Erfahrung in musikalischer Be-  
gleitung von Meditationsseminaren sucht eine  
neue Herausforderung im Beschäftigungs-  
oder musiktherapeutischen Bereich mit Behin-  
derten. Auch Werkstatt angenehm. Raum  
Zürichsee. —

### B Heimleitung Hauswirtschaftliche Betriebsleiter/innen Kaufm. Angestellte Hauswart

B-17 Diplomierte **Theologin** (40) sucht neue  
Herausforderung als **Allrounderin** in einem  
grösseren Betrieb in einer Führungsposition. Ich  
besitze langjährige praktische Erfahrung in  
der Erziehung fremder und eigener Kinder,  
Haushalt, Organisation, Zusammenarbeit mit  
Ehrenamtlichen und Behörden. Kommunika-  
tiv, flexibel, belastbar, kann andere begei-  
stern. Ich bin für Weiterbildung bereit. Bevor-  
zuge eine Anstellung im Team. Ab 1. August  
oder evtl. früher. Ganze Schweiz. —

B-18 42-jährige sucht Stelle als **Stv. Heimlei-  
terin**. Teilzeit möglich auf Frühling 2001.  
Langjährige Erfahrung in der Teamarbeit, Sozi-  
alarbeit, Gastgewerbe (Hotelführung) und als  
kaufmännische Angestellte. Bereitschaft zu spe-  
zifischer Weiterbildung. Raum Ostschweiz. —

B-19 Dipl. Erwachsenenbildnerin AEB/Geron-  
tologin SAG sucht eine Stelle 60–80 % als  
**Heimleiterin-Stellvertretung / Assistentin**  
oder **Co-Leitung** im Altersbereich. Bringe  
langjährige Erfahrung in der Altersarbeit einer  
Gemeinde, in Projektmanagement, leiten und  
koordinieren von Freiwilligenarbeit, Seelsorge  
und Diakonie mit. Ab 1. Sept. Region: Zürich  
Zürichseeufer, Zürcher Oberland. —

B-20 **Hofa** (w. 35) mit Kadererfahrung als  
Leitung Hausdienst und mit viel Gastroerfah-  
rung sucht **40- bis 60%-Anstellung**. Zusätz-  
lich hole ich meine Matura nach. Welche  
Heimleitung braucht Unterstützung? Auch  
Job-Sharing. Stellenantritt ab Dezember  
2001. Raum: Zentralschweiz, Zug, Aarau. —

B-22 Die Frau für alle Fälle. **Dipl. Hortnerin**  
(46) und **Reitpädagogin**, erfahren mit Kin-  
dern, Jugendlichen und geistig behinderten  
Erwachsenen (Arbeit und Wohnen) orientiert  
sich neu. Sie sucht eine Stelle im **Sekretari-  
at/Verwaltung/Leitung/Empfang** eines  
Heimes oder einer Schule. Meine Stärken sind  
rasche Auffassungsgabe, Geduld und Verant-  
wortungsbewusstsein. PC-Office-Erfahrung  
und Kursbesuch, Internet und E-mail. Bin zur  
Weiterbildung bereit. Region Zürcher Ober-  
land/Wintertur. —

B-23 **Restaurantleiter** (36) sucht eine **Stv.  
Heimleiterstelle**. Ich besitze langjährige Er-  
fahrung im Gastgewerbe: Koch und Restau-  
rantleiter. Bereitschaft für spezifische Weiter-  
bildung. Kanton Zürich. —

### C Sozialpädagogen/innen pädagogische Berufe mit Erfahrung – Kindergärtner/innen mit Schulerfahrung – Lehrer/innen mit Erfahrung

C-34 Erfahrene **Kunst- und Gestaltungs-  
therapeutin (Sozialpädagogin)** sucht  
50–60 %-Stelle in einer päd. oder therapeuti-  
schen Einrichtung. Bereich: Beschäftigung  
oder Aktivierung. Betreuung im AWG-Bereich  
ist auch möglich. Region Kanton Zürich. —

C-35 Ich (w. 29), engagiert, fröhlich und be-  
lastbar, suche auf August 2001 eine 80–100 %-  
Stelle als **Sozialpädagogin**. Ich schliesse im  
Sommer meine Ausbildung an der FH Brugg



## STELLENGESUCHE

ab. Habe Erfahrungen mit Kindern und Jugendlichen mit Verhaltensauffälligkeiten und im Bereich von Hör- und Sehbehinderung. Suche **neue Herausforderung im Behindertenbereich** mit Kindern (Sinnesbehinderung, geistige und körperliche Behinderung), bin auch an Tätigkeit in einem Haus für Mutter und Kind, Hort oder an Frauenprojekten interessiert, Raum: BE, ZH, TG, SG, AG.

C-36 **Sozialpädagoge** (38) sucht eine neue Herausforderung im nicht stationären Bereich. 100%-Anstellung. Öffentliche Schule oder ähnliche Einrichtung. Arbeitsbeginn nach Vereinbarung. Raum Ostschweiz.

C-38 **Sozialpädagogin/Ausbildnerin** (50) mit langjähriger Erfahrung mit verschiedenem Klientel (8 Jahre geistig behinderte Erwachsene, 6 Jahre verhaltensorientierte Kinder und Jugendliche), langjährige Führungs- und Ausbildungserfahrung, sucht in ihrem ursprünglichen Wirkungsfeld in einer Institution mit geistig behinderten Erwachsenen, eine 90- bis 100%-**Gruppenleiterstelle**. Interessieren würde mich auch eine Stelle in der Beratung. Stellenantritt ab 1. September 2001. Raum: Aarau, Zürich.

C-39 **Dipl. Behindertenbetreuerin** mit PA-Ausbildung mit fundierter Praxiserfahrung in verschiedenen Bereichen (Taubblinde, Geistig-behinderte, psychisch Behinderte) sucht eine **neue, spannende Herausforderung** z.B. verhaltensauffällige Jugendliche. Vorzugsweise in der Beschäftigung, Therapiebereich oder Werkstatt. Ich biete besondere Kenntnisse in der Aufbauarbeit. Gegend: ZU, ZH, LU.

C-40 **Gelernte Kindergärtnerin** mit Erfahrung im KG und als Sozialpädagogin in einem Heim, als Hortnerin und als Mutter von zwei Kindern. Erfahrung im Deutschunterricht von fremdsprachigen Kindern. Ausbildung in Körpertherapie (selbstständig erwerbend), Weiterbildung in Psychologie. Ich suche eine **neue Herausforderung** in einer Schule, Heim, Krippe, Pflege, Beratung oder etwas ganz anderes. Ab sofort 2 Tage und ab September 3 Tage in der Woche. Raum: Aarau und Zürich.

C-41 **Werklehrerin** (34) sucht eine **60%-Stelle** in einem Kinder- oder Jugendheim ab sofort. Ich verfüge über Berufserfahrung im sozialpädagogischen Bereich. Gegend: Ganze Schweiz, ideal Bern und Zürich.

C-42 **Sozialpädagoge/PA** (32) sucht **neue Herausforderung** im Bereich Verhaltensauffälligkeit/Normalbegabte oder Beratung. Auch handwerkliches Geschick ist vorhanden (Metallbauschlosser). Stellenantritt ab 1. Oktober oder nach Vereinbarung. Raum Zürich und Winterthur.

C-43 Ich (m, 41) suche eine interessante **80-100%-Stelle** als **Sozialpädagoge/Betreuer**. Ich besitze Erfahrungen in der Flüchtlingsarbeit. Ich suche eine neue Herausforderung mit Jugendlichen oder Erwachsenen. Ich bin Allrounder mit handwerklichem Geschick sowie Führungserfahrung. Ich bin offen für eine vielseitige und spannende Aufgabe. Ich bin teamfähig, kommunikativ und einfühlsam. Raum: AG, BL, BS, SO, ZH.

C-46 Vielseitige, erfahrene **Sozialpädagogin** (44) mit Ausbildung in Krankenpflege und Handarbeit sowie PC-Kenntnisse, teamfähig und mit viel Einfühlungsvermögen sucht **neue berufliche Herausforderung** mit geregelten Arbeitszeiten. Ab August. Raum: Thun.

C-47 **Dipl. Sozialpädagogin** sucht nach 13 Jahren Basisarbeit, einen **neuen Wirkungskreis** mit Leitungsaufgaben z.B. Leitungsassistentin, Bereichsleitung, Lehrlingsbetreuung, Nachbetreuung, Administration usw. Ich verfüge über viele Erfahrungen in der Arbeit mit lernbehinderten Jugendlichen, gute hauswirtschaftliche Kenntnisse und besitze Leitung- und Teamerfahrung (Erstberuf Verwaltungsangestellte). Bin offen für weitere Zusatzausbildungen. Stellenantritt: August oder nach Vereinbarung. Ich freue mich über Ihr Angebot. Raum: Bern.

C-48 **Dipl. Heimerzieherin** (48) sucht nach einer Familienpause eine **Springer- oder Teilzeitstelle** in einer sozialen Institution, auch Asylbereich. Habe Erfahrung im Umgang mit geistig behinderten und verhaltensauffälligen Kindern und Erwachsenen, Pflege, Atelierbereich, ebenso in der Altenbetreuung. Pensum vorerst 30-50%. Eintritt ab August. Raum: St. Gallen, Churer Reinthal und FL.

#### D Mitarbeiter/innen mit Heimerfahrung Mitarbeiter/innen mit abgeschlossener Berufslehre und Heimerfahrung Ausbildungsplatzsuche für Sozialpädagogen/innen

D-37 Ich (m, 40), gelernter Gärtner/Handelsdiplom, mit mehrjähriger Erfahrung, suche eine Stelle als Betreuer im **Werkstatt-, Beschäftigungs- oder Wohnbereich** (ohne Pflege). Zurzeit bin ich in einer geschützten Werkstatt als Aushilfsgruppenleiter tätig. Ausbildungsziel: Sozialpädagoge. Eintritt ab 1. Mai oder nach Vereinbarung. Region Zürich und Umgebung.

D-38 Handelsmittelschulabsolventin, 22, mit Erfahrung (1 Jahr Kindertagesstätte in Chile, 7 Monate in Alters- und Pflegeheim, 7 Monate in Schulheim für geistig behinderte Kinder und Jugendliche, eineinhalb Jahre als Sekretärin), sucht Stelle als **Mitarbeiterin im soziokulturellen Bereich**; Jugend- oder Lehrlingsheim, Jugendtreff, Massnahmenvollzug, Asylzentrum o. ä. Ausbildungsziel: Soziokulturelle Animatorin/Sozialpädagogin. Eintritt ab etwa Juli. Raum: SG, AR, AI, TG.

D-39 Gelernte Primarlehrerin sucht einen **BSA-Ausbildungsplatz** (bis 60%). Eignungstest ist bestanden. Beginn der Ausbildung ist September 2001 oder 2002. Nebst meiner Tätigkeit als Lehrerin, bringe ich auch Erfahrung in der Arbeit mit geistig behinderten Menschen mit. Ich freue mich auf eine neue Arbeitsstelle als Betreuerin/Sozialpädagogin oder Sozialarbeiterin. Bin offen für jedes Klientel. Raum Zürich.

D-40 Sozialpädagoge (41) in Ausbildung im 2. Semester an der FHS BB sucht eine **Ausbildungsstelle** in einem Kinder- oder Schulheim ab Juni 2001. Gegend: ZH, ZG, AG.

D-42 Als gelernte **Krankenpflegerin** suche ich eine neue Herausforderung und Aufgabe. Ich möchte meinen Berufswunsch in der **Betreuung von Kindern** verwirklichen. Ich suche eine 50-60%-Stelle, um meine Fähigkeiten und mein Verantwortungsbewusstsein einzubringen. Ungekündigt. Ich suche keine Stelle mit behinderten Kindern. Gegend: Bern und Umgebung.

D-43 Ich (m, 28) suche einen **Ausbildungsplatz zum Sozialpädagogen** (HFS agogis). Matura Typus E (Wirtschaft), bereits ein 6-monatiges Praktikum mit behinderten Menschen absolviert. Gesuchter Heimtyp offen, Stellenantritt spätestens August 2001. Region BE, FR, SO, Baselbiet.

D-44 **Gelernte Haushaltsleiterin** (36) mit viel Erfahrung im Kinder-, Jugend- und Behindertenbereich sucht einen **Ausbildungsplatz** (60-80%) in einer Beschäftigungsstätte, Atelier oder Animation im Kinder-, Jugend-, Erwachsenen- und Asylbereich. Ich bin an einer Sozialen Schule angemeldet, die im August 2001 beginnt. Eintritt ab 15. August 2001 oder später. Regionen: ZH, TG, AG.

D-45 **Krankenschwester** (50), engagiert, flexibel, verantwortungsvoll gegenüber Menschen am Rande der Gesellschaft, sucht **Wirkungskreis** ausserhalb des Krankenhauses.

Kinder und Jugendliche bevorzugt. Ab 1. Sept. Raum Zürich.

D-46 Während meines Praktikums in einer Wohnschule mit behinderten und verhaltensauffälligen Kindern und Jugendlichen, habe ich mich für die Ausbildung zur Sozialpädagogin entschieden. Darum suche ich (w. 24) ab Oktober oder nach Vereinbarung einen **Ausbildungsplatz** im gleichen oder ähnlichem Bereich. Raum Zürich.

D-47 **Werklehrerin/Kunsttherapeutin** (28) engagiert, fröhlich und belastbar sucht eine Stelle als Sozialpädagogin/Mitarbeiterin. Für die nächsten zwei Jahre plane ich die **Ausbildung zur Sozialpädagogin**. Z. B. Beschäftigung Klientel: psychisch kranke Kinder und Jugendliche. Raum: ZH, BS, BL.

D-48 **Ausbildungsplatz** für die letzten zwei Jahre als **Behindertenbetreuer** FSB gesucht. Ich bringe mit: Erfahrung mit geistig und psychisch behinderten Menschen, Flexibilität, Engagement und technisches Geschick. Ich suche einen qualifizierten PA, neue Lerngebiete und eine Herausforderung in Sach-, Sozial- und Selbstkompetenz.

D-49 **Sozialpädagoge** in Ausbildung HFS sucht eine **Praxisstelle** in einer kleineren Institution, die mit normalbegabten Kindern im Vorschulalter und Schulalter arbeiten. Eintritt ab 1. Oktober oder nach Vereinbarung.

D-50 **Psychiatrieschwester** (39) sucht eine **80%-Stelle** (Wohnbereich oder Beschäftigung) in der Begleitung geistig behinderter Jugendlicher/Erwachsener. Erfahrung mit geistig und psychisch behinderten Menschen. Stellenantritt ab 1. September 2001. Raum Zürich und Verkehrsverband.

#### E Praktikanten und Praktikantinnen Mitarbeiter/innen ohne Heimerfahrung

E-32 Maturandin (w, 20) sucht eine **Praktikumsstelle** per 1. September für 9 Monate in einem Heim für behinderte Kinder oder Jugendliche für eine spätere Ausbildung zur Logopädin. Region LU, AG, BE.

E-33 Ich (w, 25) suche für die Monate November-Dezember 2001 sowie für April-Juni 2002 eine **Praktikumsstelle im Sozialbereich**. (Gerne Kinder- oder Jugendheim.) Ich beginne im Oktober eine Ausbildung zur Sozialarbeiterin in Luzern. Raum Zentralschweiz und Bern.

E-34 Gelernte Kindergärtnerin mit Berufserfahrung sucht einen **Ausbildungsplatz** als **Sozialpädagogin** für den Sommer 2002. Habe bereits in div. sozialen Institutionen Erfahrungen gesammelt. Möchte jedoch gerne in einem Kurzpraktikum ihren Betrieb 4 Monate evtl. schon ab August vor Ausbildungsbeginn kennen lernen. Bevorzugt mit Jugendlichen in der Innerschweiz.

E-35 Gelernter kaufmännischer Angestellter (27) aus St. Gallen möchte nach siebenjähriger Tätigkeit in der Behindertenpfadi nun beruflich in diesen Bereich als **Praktikant** (mind. 1 Jahr) einsteigen. Ich möchte später eine Ausbildung zum Behindertenbetreuer absolvieren. Gesucht ist ein Heim für geistig behinderte oder verhaltensauffällige Kinder. Meine Hobbys sind Sport, Reisen und Jassen. Stellenantritt per sofort möglich. Region St. Gallen.

E-37 **Praktikumsstelle** mit behinderten Kindern oder Erwachsenen gesucht. Ich besitze bereits Erfahrung im Spitex-Bereich und bin offen für vieles. Später möchte ich die Ausbildung zur dipl. Behindertenbetreuerin absolvieren. Dauer des Praktikums 6-12 Monate. Region Sursee, Luzern, Solothurn.



E-38 Ich (17) arbeite als Au-Pair im Welschland und suche ab August eine **Praktikumsstelle** mit behinderten oder verhaltensauffälligen Kindern. Eine Stelle in Zürich wäre ideal. —

E-39 **Werkstudentin phil. I.**, früher in der Erwachsenenbildung und im kaufmännischen Bereich tätig, sucht ab Juli eine **50–60 %-Stelle** als Einstieg in den Sozialbereich. Ausbau der Tätigkeit nach Studienschluss im Mai 2002 möglich. Beabsichtige per 2003 die berufsbegleitende Ausbildung für Sozialarbeit. Bereiche: Asyl, Erziehung, Sozialamt. Raum: Aarau. —

#### F Pflegebereich

- **Pfleger/innen**
- **Betagtenbetreuer/innen**

F-02 **Haushälterin/Pflegeassistentin SRK** mit langjähriger Erfahrung und Referenzen sucht verantwortungsvolle Stelle ab sofort oder nach Vereinbarung. —

#### H Praktikanten

aus EU-Ländern  
(Anerkennungsjahr)

H-01 Ich (w, 27) suche für mein Anerkennungsjahr einen **Praktikumsplatz** für 6 Monate (Mai–November). Ich bin gelernte Krankenschwester und absolviere das Studium der Sozialarbeit und Kunsttherapie. Raum Basel. —

H-03 Ich (m, 22) suche für mein Anerkennungsjahr einen **Praktikumsplatz** für 6 Monate (September 2001 bis April 2002) im Bereich Frühförderung mit Kleinkindern, Heim für verhaltensauffällige **Kinder** oder Kinder von Suchtkranken. In der Institution muss ein Sozialarbeiter oder ein Sozialpädagoge angestellt sein. Ich studiere Sozialarbeit an einer Fachhochschule. Raum Zürich. —

H-04 Ich (m) studiere Pflegemanagement an einer Fachhochschule und suche für mein Anerkennungsjahr eine **Praktikumsstelle** für 5 Monate (ab Oktober 2001) im Bereich Pflege. Vor dem Studium habe ich eine Ausbildung zum staatlich geprüften Altenpfleger abgeschlossen. —

## STELLENGESUCH

Als offene, kontaktfreudige Persönlichkeit (weiblich, 48 Jahre alt) mit generalistischer Grundhaltung und kooperativem Führungsstil suche ich interessante Leitungs- und Koordinationsaufgaben als

### Geschäftsführerin

Pensum 50–80 %

einer Dienstleistungsorganisation im Betagten- oder Behindertenbereich im Raume Winterthur und Umgebung.

Um diese anspruchsvollen Aufgaben bewältigen zu können, biete ich

- Hohe Sozial- und Führungskompetenz
- Fundierte Kenntnisse im Sozial- und Gesundheitswesen
- Erfahrung und Kenntnisse in Personal- und Organisationsfragen
- Fähigkeiten im Bereich Administration und Rechnungswesen
- Abgeschlossene Ausbildung als diplomierte Heimleiterin und mehrjährige Berufserfahrung als Hauswirtschaftliche Betriebsleiterin

Wenn Sie dieses Profil anspricht, könnte ich Ihre neue Mitarbeiterin sein. Nehmen Sie bitte Kontakt auf unter Chiffre 1/6 an die Stellenvermittlung des Heimverbandes Schweiz, Postfach, 8034 Zürich.

6.1

## OFFENE STELLEN



### Alterszentrum Kehl Baden

Im **Alterszentrum Kehl Baden** wohnen rund 60 Personen selbstständig in Alterswohnungen und weitere 70 Personen im eigentlichen Pflegebereich. Ende Juli 2001 ist die 1999 begonnene grosse bauliche Gesamterneuerung von Infrastruktur und Pflegebereich abgeschlossen.

Der Betrieb nimmt am Pilotprojekt teil, bei welchem die Anwendung von RAI/RUG im Kanton Aargau geprüft wird, und wendet dieses Qualitätssicherungsinstrument im Pflegebereich das dritte Jahr an. Im ganzen Kehl wird die Betagtenbetreuung mit dem Begleitzsystem geführt.

Neben den baulichen Veränderungen sollen auch innerhalb dem ganzen Unternehmen zukunftsorientierte betriebliche Konzepte entwickelt und umgesetzt werden.

Die jetzige Stelleninhaberin wird im kommenden Jahr pensioniert. Wir suchen deshalb als Nachfolge eine einsatzfreudige Führungspersönlichkeit mit hoher Sozialkompetenz als

### Leiterin oder Leiter

per 1. Januar 2002 oder nach Vereinbarung.

Nach einer gründlichen Einführung nehmen Sie folgende Aufgaben wahr:

- Führung des Betriebes Alterszentrum Kehl
- Umsetzen des Unternehmensauftrages auf allen Ebenen
- Zukunftsorientierte, sinnvolle Weiterentwicklung des Unternehmens
- Pflege der Kontakte zu den Bewohner/innen, Angehörigen, Mitarbeiter/innen und der Öffentlichkeit.

Wir bieten:

- interessantes und vielseitiges Arbeitsgebiet
- zeitgemässe Anstellungsbedingungen
- gute Weiterbildungsmöglichkeiten.

Wir erwarten:

- Abgeschlossene Ausbildung im Sozial- oder Verwaltungsbereich
- Ausbildung als Heimleitung oder äquivalente Führungsausbildung
- Mehrjährige Führungserfahrung im Wirtschafts- und/oder Sozialbereich
- Vertrautheit im Umgang mit modernen Planungs- und Finanzinstrumenten
- Fähigkeit, den unternehmerischen Gesichtspunkt und die sozialen Aspekte im klugen Gleichgewicht zu halten
- kommunikative Fähigkeiten im Umgang gegenüber Bewohner/-innen, Mitarbeiter/-innen, Kunden und öffentlichen Stellen.

Falls Sie sich angesprochen fühlen, erteilt Ihnen Frau Ursula Nakamura-Stoecklin, gerne Auskunft, Tel. 056/200 28 11.

Schriftliche Bewerbungen richten Sie bitte bis spätestens am 30. Juni 2001 an das Co-Präsidium Verein Alterszentrum Kehl Baden/Ennetbaden, Frau Marianne Daglio-Reber und Herrn Dr. Hansulrich Gersbach mit folgender Adresse: Co-Präsidium AZK Alterszentrum Kehl, 5400 Baden.

6.14



**kompass**

Stiftung für Menschen  
mit einer Behinderung

Die Stiftung betreibt zwei Wohnheime und Geschützte Werkstätten und beschäftigt 150 Mitarbeiterinnen und Mitarbeiter.

Das Wohnheim Wellenspiel ist ein Heim für erwachsene Menschen mit einer geistigen Behinderung. Auf zwölf Wohngruppen mit je sechs bis acht Wohnplätzen leben 85 Bewohnerinnen und Bewohner.

Für die Leitung einer Gruppe suchen wir die/den engagierten

## Gruppenleiterin/ Gruppenleiter (100 %)

Sie verfügen über eine Ausbildung als Sozialpädagoge/in oder in der Psychiatrischen-Krankenpflege, haben Erfahrung im Umgang mit geistig behinderten Menschen und sind bereit Verantwortung zu tragen.

Wir bieten Anstellungsbedingungen nach den Richtlinien des Kantons Thurgau. Weitere Auskünfte Tel. 071 686 45 21 (vormittags). Ihre schriftliche Bewerbung senden Sie bitte bis 20. Juli 2001 an:

ISO-9002  
SGB  
14900

**kompass**, Wohnheim Wellenspiel  
M. Baumgartner, Heimleiter,  
Postfach 147, 8596 Scherzingen



Stiftung für Behinderte  
Region Brugg-Windisch  
**Wohnheim Domino**

• Wohnen • Freizeit • Arbeit • Ausbildung • Beschäftigung

8 Busminuten vom Bahnhof Brugg bietet das neue Wohn- und Beschäftigungsheim 32 Menschen mit einer geistigen oder mehrfachen Behinderung einen Lebensraum mit differenziertem Angebot für Wohnen & Freizeit, Arbeit, Ausbildung und Beschäftigung.

Für eine unserer 4 Wohngruppenteams suchen wir nach terminlicher Vereinbarung

## Betreuerinnen oder Betreuer 60–80 %

### Wir erwarten

- Vorzugsweise für die Funktion entsprechende Berufserfahrung
- Lernfähigkeit ganzheitlich und vernetzt zu denken und zu arbeiten
- Flexibilität, Kreativität, Offenheit und Belastbarkeit
- engagierte, mitdenkende und selbständige Arbeitsweise
- gereifte Persönlichkeit und kommunikative Fähigkeiten

### Wir bieten:

- eine vielseitige, sinn- und anspruchsvolle Tätigkeit
- Lern- und Entwicklungsmöglichkeiten in einer interessanten Aufbauarbeit
- Handlungsspielraum für Initiative und Ideenumsetzung
- Aus-, Fort- und Weiterbildungsmöglichkeiten
- ortsübliche, zeitgemässe Anstellungsbedingungen und Sozialleistungen nach kantonalen Richtlinien

Ihre schriftliche Bewerbung mit den üblichen Unterlagen senden Sie bitte an: Stiftung für Behinderte Wohnheim Domino, Herrn Domenico Curcio, Heimleiter, Stückstrasse 2, Postfach, 5212 Hausen b. Brugg.

6.34



**WERKHEIM SONNMATT  
LANGENBRUCK**

Das Wohn- und Werkheim Sonnmatt in Langenbruck (Kanton Basel-Landschaft, Schweiz) ist Lebens- und Arbeitsmittelpunkt für 26 erwachsene Menschen mit mehrfachen Behinderungen. Die Trägerschaft, der Elternverein Sonnenhof Arlesheim, möchte den Bewohnerinnen und Bewohnern ein Leben ermöglichen, das ihren Fähigkeiten und Bedürfnissen entspricht. Arbeitsgrundlage für die Mitarbeiterinnen und Mitarbeiter sind die Ziele und Erfahrungen der anthroposophischen Geisteswissenschaft. Die Leitung des Heimes ist eine Führungsaufgabe innerhalb eines motivierten Teams und bietet Raum für Kreativität und freizeitliche Auseinandersetzung zum Wohl der Heimgemeinschaft.

Im Rahmen einer Nachfolgeregelung suchen wir eine

## Persönlichkeit für die Heimleitung

(Eintrittsdatum nach Vereinbarung)

Sie tragen die Verantwortung für den Wohn- und Werkstattbereich in enger Zusammenarbeit mit dem Team und den zuständigen Gruppenleitungen.

Für diese vielseitige und anspruchsvolle Aufgabe bringen Sie Lebenserfahrung und eine fundierte Ausbildung im sozial- und/oder heilpädagogischen Bereich mit. Sie sind belastbar, verfügen über ein gutes Einfühlungsvermögen für die Bedürfnisse von Menschen mit Behinderungen wie für die Anliegen von Mitarbeiterinnen und Mitarbeitern und betrachten die Heimleitung auch als eine konzeptionelle und betriebswirtschaftliche Aufgabe.

Der Präsident der Heimkommission Sonnmatt Langenbruck, Herr Dieter Merz, Gattermatt 10, CH-4117 Burg im Leimental BL, Tel. +41 61 731 32 31, gibt Ihnen gerne weitere Auskünfte über das Heim und freut sich über Ihre schriftliche Bewerbung.

6.4

## Stiftung Wehrenbach

zur Förderung autistischer und anderer wahrnehmungsbehinderter Menschen

Wir betreiben Kleinwohnheime mit integrierter Beschäftigung im Kanton Zürich und suchen für unser neues Kleinwohnheim (8 Plätze) in 8714 Feldbach

## Leiter/Leiterin 100%

### Ihre Aufgaben:

Betreuung und Begleitung der BewohnerInnen mit einer autistischen Behinderung, Führung der MitarbeiterInnen, Praxis-Anleitung, Qualitätssicherung, Administration und Organisation der Gruppe

### Wir erwarten:

Eine Ausbildung als Sozialpädagogin (oder gleichwertig), Praxis-Erfahrung in Betreuung und Leitung, Kenntnisse und Interesse für eine anspruchsvolle Pionierarbeit im Dienste von Menschen mit Autismus oder anderen Wahrnehmungsbehinderungen.

### Wir bieten:

Sehr gutes Arbeitsumfeld, gute Anstellungsbedingungen nach kantonalen Richtlinien, Autismus-spezifische Fortbildungsmöglichkeiten und grosse Gestaltungsfreiräume mit klar definierten Vorgaben.

Auskünfte erteilt Ihnen gerne:

Heinrich Gantenbein Tel. 055 / 244 51 33

Bewerbungen senden Sie bitte an:

Stiftung Wehrenbach, Eggrüstrasse 4, 8714 Feldbach

6.2



## Bei uns spielen Sie eine wichtige Rolle als Persönlichkeit!

### Gesucht: Leiterin / Leiter Eingliederungs-Werkstätte

**Wir** fördern, unterstützen und begleiten geistig- und mehrfach-behinderte Kinder, Jugendliche und erwachsene Personen in ihrer ganzheitlichen Entwicklung und in ihrer Lebensgestaltung. Zu diesem Zweck führt die private Stiftung Rütimattli Sachseln die Abteilungen: Heilpädagogische Früherziehung, Heilpädagogische Schule, Wohnen für Erwachsene und die Eingliederungswerkstätte «Hüetli» in Sarnen. Unsere Schwerpunkte, unsere Ziele und unsere Kultur der Zusammenarbeit sind im Leitbild festgehalten.

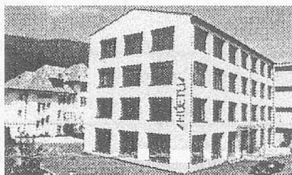
Nach 28 Jahren engagierter Aufbauarbeit suchen wir die Nachfolge für die Betriebsleitung.

**Sie** sind eine engagierte, führungserfahrene Persönlichkeit, die es versteht, 70 attraktive geschützte Arbeitsplätze für Menschen mit Behinderung zu gestalten und weitere ergänzende Angebote als wesentliches Element einer ganzheitlichen Lebensgestaltung zu planen. Sie unterstützen und fördern Mitarbeiterinnen und Mitarbeiter mit selbständigen Aufgaben, Kompetenzen und Verantwortlichkeiten. Sie verfügen über eine anerkannte Ausbildung im Bereich der Sozial- oder Heilpädagogik ergänzt mit betriebswirtschaftlichen oder technischen Kenntnissen oder eine technisch-betriebswirtschaftliche Ausbildung ergänzt mit Sozial- oder Heilpädagogischen Kenntnissen. Zu Ihren Stärken zählen konzeptionelles Denken und Handeln, Kommunikations- und Teamfähigkeit, Initiative, Flexibilität und Belastbarkeit.

**Wir** bieten Ihnen eine vielseitige, anforderungsreiche Tätigkeit und ein dynamisches Umfeld in dem Sie, per Januar 2002 oder nach Vereinbarung, Verantwortung übernehmen. In neu renoviertem Gewerbegebäude steht eine leistungsfähige Infrastruktur zur Verfügung. Sie sind auch an der Basis tätig und prägen die Unternehmenskultur. Mit Ihrem Engagement und Ihrer Kommunikationsfähigkeit tragen Sie wesentlich dazu bei, die langjährigen, guten und partnerschaftlichen Kontakte zu Angehörigen, Unternehmungen und Auftraggebern weiter zu pflegen und zu vertiefen. Als Abteilungsleiter arbeiten Sie mit an der künftigen Entwicklung der Stiftung und deren Beratungs-, Förderungs-, Betreuungs-, Arbeits- und Beschäftigungsangeboten.

Interessiert Sie die Herausforderung? Dann freuen wir uns über Ihre vollständigen Bewerbungsunterlagen!

Stiftung Rütimattli, Oskar Stockmann,  
Postfach 62, 6072 Sachseln  
Telefon 041 666 52 52, Fax 041 666 52 53  
Email: info@ruetimattli.ch



STIFTUNG  
RÜTIMATTLI  
SACHSELN

6.12



### Alters- und Pflegeheim 8226 Schleithem SH

In der ländlichen Gemeinde im Kanton Schaffhausen finden Sie das freundliche Zuhause unserer 60 Bewohnerinnen und Bewohner. Mit einer zeitgemässen Pflege und Betreuung setzen wir uns zum Ziel, die individuelle Lebensqualität zu erhalten und zu fördern.

Sie möchten neue Wege gehen und mit einem engagierten Team den Pflegebereich weiterentwickeln. Wir suchen auf den nächstmöglichen Zeitpunkt eine

### Leitung Pflege und Betreuung

Ihnen macht es Freude, mit betagten Menschen zu arbeiten und zusammen mit ihnen ihr Heim zu gestalten. Dazu bieten wir Ihnen einen hohen Grad an Selbständigkeit für die Leitung des gesamten Pflegebereichs. In diesem Zusammenhang werden Ihnen die Betreuung der Lernenden nach den neuen Pflegerichtlinien, die Mithilfe bei der Personalrekrutierung, die computergestützte Einsatzplanung usw. übertragen. Für interdisziplinäre Aufgaben arbeiten Sie eng mit der Heimleitung zusammen.

Durch Ihre Begeisterungsfähigkeit wird Ihnen diese interessante und anspruchsvolle Kaderstelle viel Freude bereiten. Ihre mehrjährige Führungserfahrung mit eventuell absolvierter Kaderausbildung hilft Ihnen, zeitgemässe Konzepte zu realisieren.

Wir bieten Ihnen eine verantwortungsvolle, äusserst vielseitige Aufgabe mit den entsprechenden Kompetenzen. Es erwarten Sie fortschrittliche Anstellungsbedingungen.

Wir freuen uns, Ihr Interesse geweckt zu haben, und erwarten gerne Ihre schriftliche Bewerbung an den Heimkommissionspräsidenten, Herrn Ruedi Tenger, obere Eslibuck, 8226 Schleithem. Für nähere Auskünfte steht Ihnen unser Heimleiter Daniel Guggisberg oder die jetzige Stelleninhaberin, Heidi Guggisberg, gerne zur Verfügung. Tel. 052/680 13 03.

6.13



### BEATUS-HEIM

Wir sind ein junges, anthroposophisch orientiertes Heim mit 29 mehrfachbehinderten Bewohnerinnen in vier betreuten Wohngruppen, 6 Werkstätten und einem Externat mit 19 behinderten jungen Menschen.

#### Wollen Sie

mit Freude am Wohngruppenleben initiativ und verantwortungsvoll mit jungen erwachsenen Behinderten arbeiten und ein engagiertes Team kooperativ führen?

#### Wir suchen

in eine unserer Wohngruppen mit sieben Betreuten eine/einen ausgebildete/n

### Sozialpädagogen/in, Heilpädagogen/in als GRUPPENLEITER/IN

Erfahrung in der anthroposophischen Behindertenarbeit und das Interesse für die Anthroposophie ist Voraussetzung.

In einem engagierten Team bieten wir eine verantwortungsvolle Aufgabe, kontinuierliche Weiterbildung, sehr gute Sozialleistungen sowie zeitgemässe Anstellungsbedingungen. Anstellung 100%, Termin nach Vereinbarung.

Herr U. Schwarz, Heimleitung, gibt Ihnen gerne weitere Auskünfte, Telefon 052/320 00 21. Schriftliche Bewerbungen bitten wir an das Beatus-Heim, Kirchgasse 9, CH-8472 Seuzach, zu senden.

6.8



Die Stiftung Uetendorfberg ist eine Schweizerische Wohn- und Arbeitsgemeinschaft für 70 erwachsene, mehrfach-behinderte Hör- und Sprachgeschädigte jeden Alters. Das Angebot umfasst Anlehr- und Beschäftigungsmöglichkeiten in eigenen Werkstätten, Landwirtschaft, Gärtnerei und Haushalt. Angeschlossen ist ebenfalls eine kleine Alters- und Pflegeabteilung. Das Heim befindet sich in erhöhter, sehr schöner Lage im Thuner Westamt.

Nach mehr als 10-jähriger erfolgreicher Tätigkeit sucht sich die heutige Heimleitung eine neue Herausforderung.

WIR SUCHEN AUF DEN 1. MÄRZ 2002 EINE

## INSTITUTIONS-LEITUNG

### WIR ERWARTEN

- Handwerkliche, technische oder pädagogische Grundausbildung, evtl. mit Fachhochschul- oder Universitäts-Abschluss
- Weiterbildung in Sozial- oder Heilpädagogik, die Bereitschaft berufbegleitend die Heimleiter-Ausbildung nachzuholen
- Gefestigte Persönlichkeit mit Lebenserfahrung, psychisch und physisch belastbar
- Einfühlungsvermögen und Kreativität
- Führungserfahrung für die Leitung des Mitarbeiterstabes
- Kenntnisse in Betriebswirtschaft und Administration, Sinn für unternehmerisches Denken und Handeln
- Ausgeprägte Kommunikations- und Team-Fähigkeit
- Bereitschaft sich in die Kultur der Gehörlosen einzuarbeiten

### WIR BIETEN IHNEN

- Vielseitige, interessante und verantwortungsvolle Tätigkeit in einem positiven Umfeld mit gutem Arbeitsklima
- Entwicklungs- und Gestaltungsmöglichkeiten unterstützt durch die Trägerschaft
- Der Verantwortung entsprechendes Gehalt gemäss den Richtlinien des Kantons Bern
- Die Mitarbeit des Partners, resp. der Partnerin in einer Bereichsleitung der Stiftung ist erwünscht aber nicht Bedingung
- Schöne 5 1/2-Zimmer-Dienstwohnung im Heim (Bezug fakultativ)

### FÜHLEN SIE SICH ANGESPROCHEN?

Unsere Heimleitung, Friedi + Hans Jutzi geben Ihnen gerne nähere Auskunft. Telefon 033 345 12 82  
Sie freuen sich auf Ihren Anruf.  
Absolute Diskretion ist Ihnen zugesichert.

Ihre schriftliche Bewerbung mit Lebenslauf, Foto und den üblichen Unterlagen senden Sie bis spätestens 30. Juni 2001 an:

Herrn Bruno Steiger, Präsident des Stiftungsrates,  
Hollenweg 20, 4144 Arlesheim



Die Schule an der Linth, Ziegelbrücke, ist eine vom EJPD und BSV anerkannte Schule für normal begabte, verhaltensauffällige Kinder und Jugendliche im Alter von 6 bis 16 Jahren. Wir führen eine interne Sonderschule, 3 Wohngruppen à 8-9 Kindern und Jugendlichen und eine Tagesschule mit 10 Plätzen.

Für eine unserer 3 Wohngruppen suchen wir per 1. August 2001 eine/einen

## Sozialpädagogin oder Sozialpädagogen

80%-Stellenumfang

### Wir erwarten von Ihnen:

- abgeschlossene Ausbildung HFS oder FH
- Erfahrung in der Arbeit mit verhaltensauffälligen Kindern und Jugendlichen
- Freude und Interesse an der interdisziplinären Zusammenarbeit mit Lehrer/innen und Therapeut/innen
- Stabilität, Einfühlungsvermögen und Humor
- Offenheit gegenüber neuen Ideen

### Wir bieten Ihnen:

- eine herausfordernde und abwechslungsreiche Tätigkeit
- Gestaltungs- und Handlungsspielraum
- Fachberatung und Team-Supervision
- interne und externe Fortbildung
- interessante Arbeitszeitgestaltung
- angemessener Lohn nach den Richtlinien unseres Personalreglementes in Anlehnung an die kantonalen Richtlinien
- einen Arbeitsort mit optimalen Verbindungen in drei Richtungen: Zürich (Schnellzug und S-Bahn), Chur und Glarus

ebenfalls auf den 1. August 2001 suche wir auf eine unserer 3 Internatsgruppen und für die Tagesschulbetreuung

## ein/e Praktikant/in

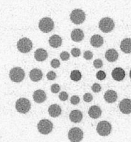
100%-Stellenumfang

Wenn wir Ihr Interesse geweckt haben, senden Sie Ihre schriftliche Bewerbung an:

Schule an der Linth, R. Realini, Heimleiter,  
8866 Ziegelbrücke (Tel. 055/617 21 40)

E-mail: info@schule-linth.ch

6.19



STIFTUNG KIND & AUTISMUS

Wir suchen auf Beginn des Schuljahres 2001/2002 oder früher einen/eine

## Psychomotorik-Therapeut/in

Pensum 80 %

Haben Sie Interesse und Freude mit autistischen und wahrnehmungsbehinderten Kindern zu arbeiten? Sind Sie belastbar und gewohnt, selbständig zu arbeiten und haben gleichzeitig die Bereitschaft zur Zusammenarbeit mit verschiedenen Teams? Dann freuen wir uns über Ihre Bewerbung!

Tel. Auskünfte erteilt: Betina Bischof  
Pädagogische Leiterin, 01 736 50 70

Ihre Bewerbung mit Foto richten Sie bitte an die Stiftung Kind & Autismus, z.Hd. Frau B. Bischof, Bergstrasse 28, 8902 Urdorf.

6.10





JOHANNEUM

Heilpädagogisches Zentrum  
CH-9652 Neu St. Johann

In unser Wohnheim für erwachsene Menschen mit einer geistigen oder mehrfachen Behinderung suchen wir auf Oktober oder nach Vereinbarung eine/n

## Gruppenleiter/in (80–100%)

Ihre Aufgabe besteht in der Leitung der Wohngruppe in personeller, organisatorischer und fachlicher Hinsicht sowie in der Betreuung, Förderung und Begleitung von 9 Erwachsenen, die als Folge ihrer Behinderung nicht selbständig wohnen und ihre Freizeit bewältigen können.

### Wir erwarten:

- Ausbildung in Sozialpädagogik oder psychiatrischer Krankenpflege
- PC-Kenntnisse (Anwendung Word)
- Interesse am Fachgebiet der geistigen Behinderung
- Selbständigkeit, Flexibilität, Teamfähigkeit

### Wir bieten:

- Selbständiges Arbeitsgebiet
- Möglichkeit zu Weiterbildung und Praxisberatung
- Lohn nach kantonalen Richtlinien

Haben Sie Interesse? Weitere Auskünfte erteilt Ihnen gerne die Leiterin des Wohnheims, Marlis Hofer unter Tel. 071 995 51 51. Ihre schriftliche Bewerbung mit den üblichen Unterlagen senden Sie bitte an: Personalbüro Johanneum, Heilpädagogisches Zentrum, 9652 Neu St. Johann.

6.22

Die Stiftung Schürmatt ist ein führendes Kompetenzzentrum der Heil- und Sozialpädagogik.

(Leitbild 2000)

## Eine neue Herausforderung

In der Stiftung Schürmatt wohnen an verschiedenen Standorten rund 60 geistig- und mehrfachbehinderte Frauen und Männer in 10 Abteilungen. Ein Team von 6 Mitarbeiterinnen und Mitarbeitern stellt die Betreuung von 5–7 Klienten sicher. Infolge Krankheit ist per sofort oder nach Vereinbarung eine Stelle als

## Abteilungsleiterin/ Abteilungsleiter

Pensum 80 bis 100 %

neu zu besetzen.

Ideale Voraussetzungen für diese anspruchsvolle Stelle sind eine gute Fachausbildung mit Berufserfahrung. Ihre Stärken sind Führen von Mitarbeitern, Eigenständigkeit, Organisation und die Fähigkeit zur Zusammenarbeit.

Ort für  
geistig- und  
mehrfach-  
behinderte  
Kinder und  
Erwachsene

Stiftung  
**Schürmatt**

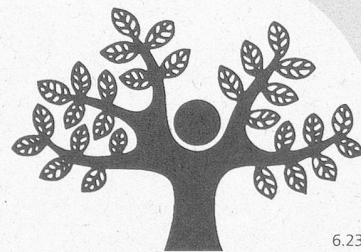
Weitere Auskünfte erteilt

Ihnen gerne

Frau Irene Hunziker,

Telefon 062 767 07 20.

Ihre schriftliche Bewerbung richten Sie bitte an:  
Irene Hunziker, Leiterin  
Personalmanagement  
Stiftung Schürmatt  
5732 Zetzwil



6.23



Stiftung St. Josefsheim  
5620 Bremgarten

Die Stiftung St. Josefsheim umfasst eine Sonderschule und ein Heim für 160 geistig behinderte Kinder und Erwachsene, eine Fachschule für Sozialpädagogische Berufe, einen Heilpädagogischen Dienst / Frühförderung sowie Ambulatorien für Psychomotorische Therapie.

Wir suchen für eine Wohngruppe mit geistig schwer behinderten Menschen per sofort oder nach Vereinbarung eine(n)

## Gruppenleiterin/ oder Gruppenleiter

Pensum 80–100 %

- Sie haben ein Diplom als Sozialpädagogin/Heimerzieherin sowie Erfahrung in der Arbeit mit geistig behinderten Menschen.
- Sie haben den Wunsch, eigene Ideen und Förderziele im Team zu verwirklichen und verfügen über Sinn für Zusammenarbeit.
- Sie suchen eine Führungsaufgabe verbunden mit Selbständigkeit und Eigenverantwortung.
- Wir führen Sie gut in die neue Aufgabe ein.
- Wir ermöglichen Ihnen Fortbildung, unterstützt durch unsere Fachschule für Sozialpädagogische Berufe.
- Wir haben keinen Nachtdienst.
- Bei entsprechendem Platzangebot steht für die Betreuung der Kinder unserer MitarbeiterInnen unser «Chinderhus Flügelpilz» zur Verfügung.

Spricht Sie diese verantwortungsvolle Aufgabe an? Unser Pädagogischer Leiter, Herr Aldo Gaus, würde sich freuen, Sie in einem persönlichen Gespräch über unsere behinderten Kinder, Ihr Team sowie über Förder- und Betreuungskonzept zu informieren. Rufen Sie an unter Tel. 056/648 45 45.

Ihre schriftliche Bewerbung richten Sie bitte an die Stiftung St. Josefsheim, Personaldienst Frau M. Brunner, Postfach, 5620 Bremgarten.

Weitere Stellen finden Sie im Internet unter [www.josefsheim.ch](http://www.josefsheim.ch).

6.28



Reformiertes Kinderheim  
5200 Brugg

In unserem Heim leben 40 Behinderte und nicht behinderte Kinder zusammen.

Wir suchen per 1. September 2001 oder nach Vereinbarung eine zuverlässige, engagierte

## Hauswirtschaftliche Betriebsleiterin

zur Führung des gesamten Hauswirtschaftsbereichs, inkl. Küche und Lingerie, da die ganze Infrastruktur im Hause ist, mit den dafür zuständigen Mitarbeiterinnen.

Sie bringen eine entsprechende Ausbildung in der Haushaltsleitung mit oder verfügen über langjährige, fundierte Erfahrung als Hauswirtschaftliche Betriebsleiterin. Auch pflegerische Grundkenntnisse wären von Vorteil.

Wir wünschen uns eine belastbare und teamfähige Persönlichkeit mit Freude an der Arbeit in einem Kinderheim. Es erwartet Sie ein interessantes, abwechslungsreiches Arbeitsgebiet, das Sie nach sorgfältiger Einführung selbstständig betreuen dürfen.

Auskünfte erteilt Ihnen gerne die jetzige Stelleninhaberin, Frau B. Rebsamen (056/448 90 20). Schriftliche Bewerbungen mit den üblichen Unterlagen richten Sie bitte an: Ref. Kinderheim Brugg, Herr R. von Moos, Heimleiter, Wildenrainweg 8, 5200 Brugg.

6.27



## Altersheimstiftung der Bürgergemeinde Gelterkinden

Das Alters- und Pflegeheim Gelterkinden steht mitten im Dorf in unmittelbarer Nähe von Post, Bank und Einkaufszentrum.

Wir suchen auf Oktober/November 2001

### Heimleiter oder Heimleiterin

Unser Heim beherbergt zurzeit 75 Bewohner und Bewohnerinnen und beschäftigt rund 80 Mitarbeiter und Mitarbeiterinnen.

Die Heimleitung zeichnet verantwortlich für die Leitung des gesamten Betriebes mit den Bereichen: Betreuung und Pflege, Verwaltung sowie Hauswirtschaft.

Wir wenden uns an Personen, die bereit und fähig sind

- sich in unsere betagten Heimbewohner/innen einzufühlen und ihnen ein Daheim zu ermöglichen
- unsere Mitarbeiter/innen kompetent zu motivieren und zu führen und ein positives Betriebsklima zu schaffen
- das Heim nach betriebswirtschaftlichen Grundsätzen zu leiten
- Initiative zu entwickeln und Belastungen Stand zu halten
- innovativ und konzeptionell zu denken
- im Rahmen der Kompetenzen selbständig zu arbeiten, Entscheidungen zu treffen und Verantwortung zu tragen
- mit der Heimkommission und dem Stiftungsrat kooperativ zusammenzuarbeiten
- mit der Öffentlichkeit Kontakt zu pflegen.

Ihre Aufgabe ist vielfältig und interessant. Erfahrung in leitender Position ist von Vorteil.

Wir bieten Anstellungsbedingungen in Anlehnung an die kantonalen Richtlinien Baselland.

Nähere Auskünfte erteilt gerne der Präsident des Stiftungsrates, Herr Peter Bieri, Im Baumgärtli 7, 4460 Gelterkinden (Tel. G 061/925 53 11 und P 061/981 48 05), an den auch die Bewerbungen mit den üblichen Unterlagen bis zum 30. Juni 2001 erbeten sind.

6.25

## Schulheim Schloss Erlach

(am Bielersee)

Wir betreuen verhaltensauffällige Kinder/Jugendliche und arbeiten dabei **lösungsorientiert**. Angeschlossen ist ein kleiner, biologisch geführter Bauernhof.

Für eine Wohngruppe mit sieben Kindern / Jugendlichen (bis 16-jährig) suchen wir auf den **1. Januar 2002** einen

### Leiter Wohngruppe

(90–100%)

Wir erwarten von Ihnen:

- Erfahrung im Umgang mit verhaltensschwierigen Kindern
- Verantwortungsbewusstsein, Belastbarkeit, Humor
- Bereitschaft, sich eine lösungsorientierte Haltung anzueignen
- Weiterbildung und/oder Erfahrung im Führen eines Teams



Wir bieten Ihnen:

- eine herausfordernde und vielseitige Aufgabe
- ein ausgezeichnetes Arbeitsklima in einer landschaftlich einmaligen Umgebung
- zeitgemässe Anstellungsbedingungen
- ein Gehalt nach kantonalen Richtlinien

Auf den **1. August 2001** haben wir ebenfalls noch eine freie **Praktikumsstelle (100%)**.

Weitere Auskünfte erhalten sie unter 032 338 94 30/37.

Ihre Bewerbung senden Sie an:  
Schulheim Schloss Erlach, J. Zuber, Vorsteher,  
3235 Erlach.

6.26

Die Bärbeli-Stiftung Winterthur führt drei Heime für erwachsene, cerebral behinderte Menschen in den Kantonen Thurgau und Zürich.

Im Heim «**Bärbelihof**» in **Eschenz TG** (zwischen Frauenfeld und Stein am Rhein) wohnen und arbeiten insgesamt zwölf BewohnerInnen in ländlicher Umgebung, aber in einem modern eingerichteten Haus. Ein Garten mit Kleintieren, Mithilfe beim benachbarten Bauer, Haushalt und verschiedene Holz-, Textil- und einfache Büroarbeiten sind die wichtigsten Tätigkeitsfelder der BewohnerInnen.

Wir suchen per 1. August 2001 oder nach Vereinbarung eine/n

### Stellvertreter/in der Heimleitung (etwa 80 %)

Wir erwarten:

- **Sozialpädagogische Ausbildung (Bedingung!)** und ausgewiesene Erfahrung mit Behinderten
- Führungserfahrung als Stellvertreter/in oder Gruppenleiter/in in einer ähnlichen Aufgabe

- Freude und Einsatzbereitschaft für die Arbeit mit cerebral behinderten Menschen, in der das Vermitteln von Geborgenheit und emotionaler Sicherheit ebenso wichtig sind wie die individuelle Förderung und Begleitung im Alltag.
- aktive Mitarbeit beim Qualitätssicherungssystem 2Q
- Mitarbeit im Wohn- und im Beschäftigungsbereich
- flexible Arbeitseinsätze (mit Nachtpiketts und Wochenenddiensten)
- eigenes Fahrzeug von Vorteil (relativ abgelegener Standort)

Sie können bei uns erwarten:

- eine attraktive Arbeitsstelle in einem förderlichen und engagierten Umfeld
- zeitgemässe Arbeitsbedingungen, Entlohnung und Sozialleistungen
- gute Weiterbildungsmöglichkeiten

Bewerbungen bitte an: Bärbeli-Stiftung, Geschäftsleitung, Technikumstrasse 73, 8400 Winterthur.  
Telefonische Auskünfte gibt Ihnen gerne der Geschäftsleiter, Herr H. Silberschmidt, Tel. 052 / 213 22 55,  
Natel: 079/255 83 08 oder der  
Heimleiter Herr L. Leutenegger, Tel. 081 / 257 18 58.

6.37



**bernaconsult**

Kaderselektion  
für Betriebswirtschaft und Finanz

*Eine soziale Institution mit hohen ethischen kulturellen Wertvorstellungen nach betriebswirtschaftlichen Grundsätzen führen und weiterentwickeln.*

Das **Wohn- und Pflegeheim** Riggisberg bietet Erwachsenen mit einer psychischen und/oder geistigen Behinderung in den Bereichen Wohnen, Arbeit und Beschäftigung, Therapien, Bildung und Freizeitgestaltung ein vielfältiges Angebot. Rund 270 Mitarbeitende sorgen für das Wohlergehen der 250 BewohnerInnen und Bewohner, mit ihren individuellen Betreuung, Pflege- und Förderzielen. Mit seinem ausgedehnten Grundbesitz bietet die Institution ein reiches Tätigkeits- und Erlebnissfeld. Für die Nachfolge des im kommenden Jahr in den Ruhestand tretenden Leiters suchen wir eine Persönlichkeit als

**Direktorin oder Direktor**

**Die Hauptaufgaben:** Als Vorsitzende/r der Heimleitung sind Sie verantwortlich für die ganzheitliche, betriebswirtschaftlich kompetente und zukunftsgerichtete Führung der soliden Institution und die Umsetzung der durch die vorgesetzte Behörde im Rahmen des Heimkonzeptes gesetzten Ziele. In einer partnerschaftlich orientierten und interdisziplinären Zusammenarbeit mit den Ressortleiter/innen setzen Sie Leitplanken für die optimale Unternehmensführung. Kurz: Sie sind verantwortlich für die visionäre, strategische, konzeptionelle und operative Weiterentwicklung des Gesamtbetriebes.

**Das Profil:** Sie verfügen über ein abgeschlossenes Studium oder über eine Weiterbildung, die Sie zusammen mit Ihrer Grundausbildung und der entsprechenden Berufs- und Führungserfahrung befähigt, eine Institution dieser Grösse zu führen. Sie pflegen einen kooperativen Führungsstil und haben die Fähigkeit, Ressourcen der Mitarbeiter/innen richtig einzusetzen. Es macht Ihnen Freude, Ihr Engagement und Ihre Integrationsfähigkeit in einer Behinderten-Institution mit grossem Einsatz einzubringen. Sie sind eine humorvolle, positiv eingestellte Persönlichkeit und pflegen einen guten Kontakt mit Ihren Mitarbeiter/innen, Bewohner/innen, Ämtern, Heimbehörden und anderen Institutionen.

**Die Perspektiven:** Unsere Auftraggeberin bietet Ihnen in einem anregenden Umfeld mit teamorientierter Führung und qualifizierten, motivierten Mitarbeitenden viel Freiraum für eine kreative, innovative Arbeit.

Details zu dieser **vielseitigen Aufgabe** geben Ihnen Ernst Schmutz, Betriebsökonom, HWV, oder Beat Abereg, dipl. Kaufmann HKG, gerne in einem persönlichen Gespräch bekannt. Wir freuen uns auf Ihre vollständigen Bewerbungsunterlagen mit Foto und Handschriftprobe unter Angabe der **Referenznummer A165/46**.

**bc**

Ernst Schmutz · Betriebsökonom HWV · Waldhöweg 30 · 3013 Bern  
Telefon 031 332 81 11 · Telefax 031 332 81 33  
E-Mail: ernst.schmutz@bernaconsult.ch · Internet: www.bernaconsult.ch  
ASCO-Mitglied Schweizerische Vereinigung der Unternehmensberater

6.29

Bereich Erwachsene  
Wohnheim Loomatt

Zur Ergänzung eines Teams  
suchen wir

**Betreuerinnen / Betreuer**

80–100 %

Das **Wohnheim Loomatt** in **Stallikon ZH** bietet auf fünf Wohngruppen, 30 Plätze für erwachsene Menschen mit einer geistigen, körperlichen oder mehrfachen Behinderung an.

Wenn Sie einen Abschluss aus den Bereichen Heil-/Sozialpädagogik oder der Krankenpflege haben oder über Erfahrungen in der Arbeit mit erwachsenen Menschen mit einer Behinderung verfügen, würden wir Sie gerne kennen lernen.

Wir können Ihnen eine anspruchsvolle, vielseitige Stelle mit fortschrittlichen Anstellungsbedingungen und angenehmer Arbeitsatmosphäre anbieten.

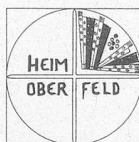
Haben wir Ihr Interesse geweckt?

Herr Christian Müller erteilt Ihnen gerne nähere Auskünfte oder prüft Ihre schriftlichen Bewerbungsunterlagen. **01/ 701 91 11**.

**Wohnheim Loomatt**  
Loomattstrasse 50  
8143 Stallikon

6.32

RGZ-STIFTUNG

**HEIM OBERFELD**

9437 Marbach

Für eine spezifisch an Mädchenfragen orientierte Wohngruppe suchen wir auf Sommer 2001

**eine sozialpädagogische Mitarbeiterin**

Vorausgesetzt wird Erfahrung in der Arbeit mit Kindern. Der Einstieg über ein Praktikum, anschliessende Mitarbeit und spätere berufsbegleitende Ausbildung ist möglich. Als Grundlage des pädagogischen Handelns dient uns das anthroposophische Menschenbild, verbunden mit systemisch ressourcenorientierten Ansätzen.

Sie finden bei uns vielfältige Möglichkeiten, die sozialpädagogische und organisatorische Arbeit in Team und Heim mitzugestalten, gute Voraussetzungen, Ihre Fachlichkeit zu erweitern sowie zeitgemässe Arbeitsbedingungen.

Zu einem Pensum von 24 Lektionen suchen wir auf Beginn des Schuljahres 2001/02 am 13. August

**eine Lehrerin für Handarbeit, textiles Werken und Hauswirtschaft**

In der Sonderschule, die sich vor allem am Lehrplan der Rudolf Steiner-Schule orientiert, erwarten Sie Kleingruppen von lernbehinderten, verhaltensauffälligen Kindern, eine interessante, unterstützende Zusammenarbeit und ein gutes Klima.

Für eine gemischte Wohngruppe suchen wir ausserdem

**eine/n PraktikantIn**

Gerne erwarten wir Ihre Bewerbung mit den üblichen Unterlagen.

Heim Oberfeld, P. Albertin, Heimleiter,  
CH-9437 Marbach, Tel. 071/777 12 92

6.30

**Bürgerliches Waisenhaus Basel**

Wir suchen

**Sozialpädagoge/in HFS  
(80–100%)**

**Praktikant(inn)en  
für die berufs begleitende Ausbildung**

**Stellvertretungen**

Sie sind bereit, sich auf ein neues Arbeits- und Erfahrungsfeld einzulassen und im Rahmen ziel-, entwicklungs- und systemorientierter Grundsätze und Bedingungen im Team einer gemischten Kinder- und Jugendgruppe (12–18 Jahre) oder einer reinen Jugendgruppe mitzuarbeiten.

Sie bringen bereits Berufserfahrung mit. Wir stellen uns jemanden vor, den die anspruchsvolle Arbeit reizt. Sie erfolgt im Viererteam und erfordert von Ihnen viel Einfühlungsvermögen, Geduld und Beharrlichkeit mit den Kindern und Jugendlichen, Erfahrung in gruppendynamischen Prozessen, Geschick im Kontakt mit Eltern und Kooperation mit Amtsstellen.

Von Praktikantinnen und Praktikanten erwarten wir, dass sie mindestens 22 Jahre alt sind und die persönlichen und beruflichen Voraussetzungen für diese Ausbildung erfüllen.

Die Anstellungsbedingungen entsprechen den Vorgaben der Bürgergemeinde der Stadt Basel. Der Ferien- und Kompensationsanspruch beträgt etwa 8 Wochen, die Arbeitszeiten sind unregelmässig und umfassen neben Wochenenddiensten zuweilen auch Nachtdienste.

Auskunft und Bewerbung an  
Herrn W. Lanz, Leiter Sozialpädagogik.

Theodorskirchplatz 7  
CH-4058 Basel  
Tel. 0041/61/699 33 11  
Fax 0041/61/699 33 00



**BÜRGERGEMEINDE  
DER STADT BASEL**

6.5



**Kinderheim «Sonnhalde»  
Standweg 7, 3110 Münsingen**

Wir sind eine Sozialinstitution der Heilsarmee und begleiten 24 Kinder und Jugendliche auf ihrem Lebensweg.

Für eine unserer 3 Wohngruppen suchen wir ab sofort oder nach Übereinkunft eine/n

**Miterzieher/in**

**Pensum 100%**

Für diese anspruchsvolle Aufgabe wünschen wir uns eine Person mit abgeschlossener **sozialpädagogischer oder ähnlicher Ausbildung**.

Sind Sie teamfähig, kreativ, flexibel und belastbar, dann würden wir Sie gerne kennen lernen.

Wir freuen uns auf Ihre schriftliche Bewerbung oder Ihren Anruf und stehen für Fragen gerne zur Verfügung.

Sie erreichen uns unter  
Telefon 031/721 08 06 (Jakob Eggenberger)

6.24



Solothurnische  
Eingliederungsstätte für Behinderte

Für die Neueröffnung einer Wohngruppe in  
**Breitenbach** suchen wir auf Vereinbarung

**SozialpädagogInnen**

(für 10 erwachsene IV-RentnerInnen)

Die Gruppenleitung soll bei der Planung und beim Aufbau der Gruppe miteinbezogen werden. Sie sind als KostenstellenleiterIn dem Heimleiter unterstellt und führen die Wohngruppe und das Betreuungsteam mit hoher Eigenkompetenz und Verantwortung.

Unsere Merkmale:

- grosse Kompetenz und Verantwortung
- Sicherheit, dank klarem Führungsinstrument (ISO zertifiziert)
- Sehr gute Sozialleistungen
- Gute Weiterbildungsmöglichkeiten
- Evtl. Dienstwohnung am Arbeitsort (allenfalls geeignet für Alleinerziehende)

Ihre schriftliche Bewerbung schicken Sie bitte an:

Urs Hagmann, VEBO Wohnheime,  
Postfach, 4702 Oensingen, Tel. 062/388 36 60



**Eröffnung Neubau September 2001**

In unserem Heim leben Menschen, die an einer demenziellen Erkrankung leiden. Ab Herbst mit Platz für 135 Bewohner.

Nach Vereinbarung suchen wir für den Pflegedienst folgende Mitarbeiterinnen und Mitarbeiter, auch Teilzeitanstellung ist möglich:

**Diplomiertes Pflegepersonal:**

**PsyKP, AKP, DN2, DN1, FA SRK**

**mit oder ohne Führungserfahrung**

**Diplomierte Nachtwachen:**

**PsyKP, AKP, DN2, DN1, FA SRK**

**Betagtenbetreuerinnen und  
-betreuer**

Möchten Sie mehr über das Krankenhaus Sonnenweid erfahren, so besuchen Sie uns im Internet.

Wenn Sie sich von unserem Stellenangebot angesprochen fühlen und wir Ihr Interesse geweckt haben, dann schicken Sie Ihre Bewerbungsunterlagen an:

Krankenhaus Sonnenweid, Ursula Jucker, PDL, Bachtelstrasse 68,  
8620 Wetzikon

<http://www.alzheimer.ch> e-mail: [info@alzheimer.ch](mailto:info@alzheimer.ch)

6.6



Die Stiftung Schürmatt ist ein führendes Kompetenzzentrum der Heil- und Sozialpädagogik.

(Leitbild 2000)

Für die Werkgruppen suchen wir per 1. September 2001 oder nach Vereinbarung einen/eine

## Praktikanten Praktikantin

Pensum 100 %

Die Werkgruppen sind gemäss Leistungsauftrag für die Abwicklung und Ausführung von Kundenaufträgen zuständig.

Die Praktikantinnen unterstützen die Werkgruppenleiter bei der Begleitung der Klientinnen und Klienten im Arbeitsalltag.

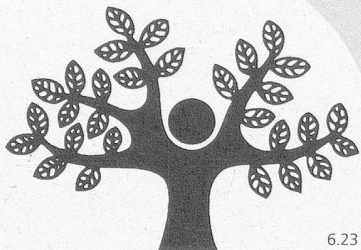
Sie haben eine abgeschlossene Berufslehre vorzugsweise im handwerklichen Bereich oder besitzen handwerkliche Fähigkeiten und sind bereit, behinderte Menschen im Arbeitsalltag zu begleiten.

Ort für  
geistig- und  
mehrfach-  
behinderte  
Kinder und  
Erwachsene

Stiftung  
**Schürmatt**

Ihre Fragen und die schriftliche Bewerbung richten Sie bitte an:

Irene Hunziker  
Leiterin  
Personalmanagement  
Stiftung Schürmatt  
5732 Zetzwil  
Telefon 062 767 07 20



6.23

In der Kinderkrippe Albisrieden werden Kinder im Alter von 8 Monaten bis 8 Jahren in 5 altersgemischten Gruppen betreut.

Für unser Leitungsteam suchen wir eine/n engagierte/n

## Krippenleiter/in (80–100 %)

Unsere Anforderungen:

- Abgeschlossene Ausbildung als Krippenleiter/in oder gleichwertige pädagogische Ausbildung
- Erfahrung im Führungsbereich
- Ausgeprägte Teamfähigkeit
- Pädagogische Berufserfahrung
- Gute Kommunikationsfähigkeiten
- Organisationstalent

Wir bieten Ihnen gute Anstellungsbedingungen und attraktive Entlohnung nach städtischer Regelung. Unsere Kinderkrippe wurde im Sommer 2000 um- und ausgebaut, es erwartet Sie eine helle, freundliche und professionelle Kinderkrippe.

Wir freuen uns, Sie kennenzulernen. Bitte senden Sie Ihre vollständigen Bewerbungsunterlagen an:

Herrn Boris Morosoli, Präsident, Stüssistrasse 39, 8006 Zürich.



6.17

## Herausforderung Massnahmenvollzug Massnahmenzentrum St. Johannsen

Unsere Aufgabe ist der Vollzug von straf- und zivilrechtlichen Massnahmen.

Sagt Ihnen Pionierarbeit zu? Möchten Sie an einem neuen Projekt mitarbeiten und dank Ihren beruflichen Kompetenzen und Ihrem Engagement zum erfolgreichen Gelingen beitragen?

Am 1. Juli eröffnen wir die neue, geschlossene **Beobachtungsabteilung BEOT**. Wir übernehmen die Verantwortung für die Abklärung und interdisziplinäre Beurteilung von Eingewiesenen, bei denen eine spezielle psychische Problematik und ein erhöhtes Gefahrenpotential vorliegt. Dazu gehören das Stabilisieren und Fördern vorhandener Ressourcen im Gruppenalltag, das Anbieten einer sinnvollen Tagesstruktur wie auch Einzel- und Gruppengespräche.

Zur Ergänzung des neubestehenden Teams suchen wir per sofort oder nach Vereinbarung



## Betreuerinnen und Betreuer 80–100 %

mit abgeschlossener Ausbildung und Erfahrung in den Bereichen **Sozialpädagogik, Psychiatrie, Sozialarbeit, Psychologie** oder ähnliches. Frauen sind besonders willkommen.

**Sie zeichnen sich aus** durch hohe Sozialkompetenz und Gespür für Menschen, aber auch durch Abgrenzungsvermögen, Durchsetzungskraft und Belastbarkeit. Zu Ihren Stärken gehört das Wahrnehmen der Entwicklungsmöglichkeiten der Klienten. Teamarbeit ist Ihnen sehr wichtig.

**Wir bieten Ihnen** u.a. die Möglichkeit, den Aufbau der neuen Abteilung aktiv und im Rahmen eines motivierten Teams mitzugestalten. Dazu gehören eine sorgfältige Einarbeitung in den Gesamtbetrieb sowie Fachberatung und Supervision. Sie profitieren von Anstellungsbedingungen gemäss kantonalen Grundlagen.

Haben wir Ihr Interesse und Ihren Pioniergeist geweckt? Wir freuen uns auf Ihre Bewerbung, die Sie mit den üblichen Unterlagen an folgende Adresse richten:  
Direktion Massnahmenzentrum St. Johannsen,  
2525 Le Landeron.

Telefonische Auskünfte erteilt Ihnen gerne  
Herr T. Ingold, Leiter Vollzug, Tel. 032/338 27 72.

6.9

Die Camphill-Gemeinschaft Humanus-Haus mit 85 zu betreuenden jugendlichen und erwachsenen Menschen sucht auf Sommer 2001 eine/n

## Sozialtherapeutin/en oder Betreuer/in

mit Ausbildung oder langjähriger Erfahrung.

Wir wenden uns an erfahrene und begeisterungsfähige Menschen, die gerne verantwortlich und initiativ die Aufgaben innerhalb einer Hausgemeinschaft mit gestalten und mit tragen wollen.

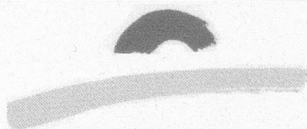
Wir freuen uns auf Ihre schriftliche Bewerbung. Auskünfte erteilen gerne Markus Spalinger oder Katharina Neuenschwander  
(Tel. 031 838 11 21 oder 22)



**Humanus-Haus Beitenwil**

Sozialtherapeutische Arbeits- und Lebensgemeinschaft,  
Beitenwil, CH-3076 Worb 2

6.31



**Psychiatrische Klinik Wil**  
*Pflegeheim Eggfeld*  
 Zürcherstrasse 30  
 Postfach 573  
 CH-9501 Wil

## Wo ein Pflorgetag ein Erlebnistag ist

Wir sind ein besonderes Haus, das sich auf die Pflege und Betreuung von Menschen mit psychischen Beeinträchtigungen spezialisiert hat – Menschen, die durch unsere Mitarbeitenden eine kompetente psychiatrische Fachpflege erhalten und dabei auf den ärztlichen Dienst der benachbarten Klinik zählen dürfen.

Bei uns finden Sie

- Menschen, die sich auf Ihre Pflegekompetenz freuen, von Ihren Erfahrungen und Ideen profitieren möchten und Sie anspornen, jeden Pflorgetag zu einem Erlebnistag zu machen
- ein Pflegeverständnis, das sich mit den Persönlichkeiten und Fähigkeiten der Bewohner und Bewohnerinnen und der Mitarbeitenden immer wieder verändert und entwickelt
- interne Weiterbildungsangebote, die Sie beruflich weiterbringen
- eine Umgebung, die Sie zu attraktiven Freizeiterlebnissen – auch für unsere Bewohnerinnen und Bewohner – inspiriert

Klingt nicht schlecht, werden Sie sagen. Wenn Sie über eine Fachausbildung und Erfahrung in Psychiatrie verfügen, können Sie sich gerne davon überzeugen lassen, dass es wahr ist. In diesem Fall nehmen sie einfach Kontakt mit mir auf. Ich freue mich darauf.

Ihre schriftliche Bewerbung richten Sie bitte an Beate Menke, Leiterin Pflegeheim (Tel. 071/913 14 31; E-mail: beate.menke@gd-kpdw.sg.ch).

*Sr. Gallische*  
 Kantonale Psychiatrische Dienste  
 Sektor Nord

## Regionaler Entlastungsdienst Bern (REDB)

### 3073 Gümligen

In unserem Haus werden Kinder und Jugendliche mit einer geistigen Behinderung in einem kleinen familiären Rahmen betreut. Ihre Familien sollen durchs Jahr immer wieder für kurze Zeit entlastet werden.

Zur Verstärkung unseres Teams suchen wir auf den 1. August (evtl. 1. September) eine(n)

## Mitarbeiterin/Mitarbeiter (30 evtl. 40%)

mit einer Ausbildung in Sozialpädagogik oder Heilpädagogik und Erfahrung in der Arbeit mit Kindern mit einer geistigen Behinderung. Arbeitstage sind vor allem: Mittwoch, Wochenenden und in den Schulferien.

Etwa einmal Nachtdienst pro Woche ist erwünscht. Wegen der Team-Zusammensetzung wird ein Mann bevorzugt.

Ihre schriftliche Bewerbung senden Sie bis am **15. Juli 2001** an: Hildi und Jürg Furrer, Leitung REDB, Bellevuestrasse 20, 3073 Gümligen, Tel. 031/951 48 18

6.7

LI  
**B**

**Stadt Bern**  
 Direktion für  
 Soziale Sicherheit

Unsere Direktion spannt das soziale Netz für die jungen, alten und bedürftigen Menschen in der Stadt Bern.

Im Kinder- und Jugendheim Schlossmatt in der Stadt Bern leben in 5 Wohngruppen 30 Kinder, Jugendliche und junge Erwachsene. Als sozialpädagogisch ausgerichtete Institution fördern wir sie in ihrer Entwicklung und stärken sie in ihrer Persönlichkeit.

Für diesen Bereich suchen wir für die Teams der **Kindergruppe «Mega»** und der **Lehrlingsgruppe «Lewo»** eine oder einen

## Sozialpädagogin/ Sozialpädagogen

ab 1. August 2001 (80%); ab sofort (80% befristet, mit Aussicht auf Festanstellung)

**Ihre Aufgaben:** Sie tragen die Mitverantwortung für die Planung und Gestaltung des Alltags und der Freizeit sowie der Umsetzung der Ziele für die Zukunft der Kinder und Jugendlichen, die aus sozialen Gründen mittel- bis längerfristig bei uns wohnen. Wir bieten Ihnen dazu ein unterstützendes Arbeitsklima und ein vielseitiges, herausforderndes Arbeitsgebiet. Weiter profitieren Sie von den Anstellungsbedingungen gemäss städtischem Reglement, 6 Wochen Ferien bei 42-Std.-Woche, Supervision und Weiterbildungsmöglichkeiten.

**Ihr Profil:** Die Zusammenarbeit im Team und mit den Bezugspersonen der Kinder und Jugendlichen ist Ihnen wichtig. Sie blicken auf eine anerkannte Ausbildung und Berufserfahrung im stationären Rahmen zurück. Sie gehen mit Phantasie, Professionalität und Humor an Ihre Arbeit.

Interessiert? Wir freuen uns auf Ihre Bewerbung bis 30. Juni 2001:

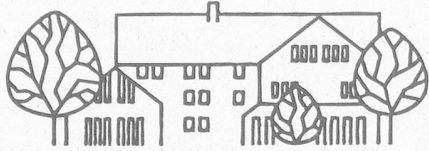
Kinder- und Jugendheim Schlossmatt  
 Herrn Valerio Albisetti  
 Huberstrasse 30,  
 Postfach, 3000 Bern 5

Nähere Auskünfte erteilen Ihnen gerne der Heimleiter,  
 Herr Valerio Albisetti, Tel. 031 381 95 95  
 oder das Team Mega, Tel. 031 381 74 77  
 oder das Team Lewo, Tel. 031 381 34 78  
 www.bern.ch

**Mit der Stadt Bern in die Zukunft**

6.15





## BEATUS-HEIM

Wir sind ein anthroposophisch orientiertes Heim mit 28 geistig und mehrfachbehinderten Bewohnerinnen und Bewohnern in fünf betreuten Wohngruppen, 7 Werkstätten und einem Externat mit 19 behinderten-jungen Menschen.

### Wollen Sie

mit Freude am Wohngruppenleben erwachsene Behinderte auf ihrem Lebensweg begleiten?

### Wir suchen

zur Ergänzung unserer Wohngruppen-Teams

## Sozialtherapeutin/ Heilpädagogin/Betreuerin

mit einer Ausbildung und/oder Erfahrung in der anthroposophischen Behindertenarbeit.

### Aufgabenbereich:

Die kompetente und engagierte Unterstützung der behinderten Menschen auf ihrem individuellen Entwicklungsweg sowie die Mitwirkung in der sozialen Gestaltung des Gruppen- und Heimlebens.

### Anstellung

Ab 70–100 %, ab August 2001 oder nach Vereinbarung. Neben sehr guten Sozialleistungen bieten wir Ihnen kontinuierliche Fortbildungsmöglichkeiten.

Für weitere Auskünfte wenden Sie sich bitte an Herrn U. Schwarz, Heimleitung, Telefon 052/320 00 21 oder senden Sie Ihre Bewerbung an: Beatus-Heim, Kirchgasse 9, 8472 Seuzach.

6.20



## Stiftung Seehalde

Wir sind eine sozial-therapeutische Gemeinschaft im Aargauer Seetal mit 50 erwachsenen, seelenpflege-bedürftigen Menschen in verschiedenen Wohngruppen. Im Zuge einer Neustrukturierung suchen wir

## dipl. Sozialpädagoginnen/ dipl. Sozialpädagogen

als **GruppenleiterInnen** im Wohnbereich.

Ferner suchen wir

## BetreuungsmitarbeiterInnen

Für diese anspruchsvolle Aufgabe stellen wir uns belastbare, verantwortungs- und liebevolle Menschen mit Erfahrung in Heilpädagogik und Sozialtherapie vor.

Interessiert Sie die Mitarbeit in einem anthroposophisch geführten Heim, so richten Sie Ihre vollständige schriftliche Bewerbung bitte an:

Stiftung Seehalde  
Flurenweg 7, 5707 Seengen  
Tel. 062/777 21 66  
Herr J. Hinderer

6.33



## WERKHEIM STÖCKENWEID

Im Werkheim Stöckenweid leben und arbeiten behinderte Jugendliche und Erwachsene beiderlei Geschlechts. Auf anthroposophischer Grundlage führen wir IV-Anlehren durch und helfen unseren Bewohnern, ihr persönliches Leben selbstständig und eigenverantwortlich zu gestalten.

Wir suchen per sofort oder nach Vereinbarung:

## Mitarbeiter/in im Schichtdienst (etwa 70 %)

in der Beschäftigungsgruppe und im Wohnheim

### Zu Ihren Aufgaben gehören:

- Betreuung, Beschäftigung, Pflege und Förderung der Betreuten
- Verantwortlich für die korrekte Führung und Umsetzung der Haushaltarbeiten
- Aktenführung, Präsenzkontrolle und Dokumentation
- Planung und Durchführung der Förderplanung
- Protokollführung
- Festgestaltung
- Positives Mittragen des Leitbildes des Werkheims Stöckenweid

### Wir erwarten von Ihnen:

- Abgeschlossene, mindestens dreijährige Ausbildung als Behindertenbetreuer/in oder gleichwertige Ausbildung
- Flexibilität und emotionale Belastbarkeit
- Gutes Organisationsvermögen
- Kenntnisse oder Offenheit und Interesse für die anthroposophische Heil- und Sozialpädagogik
- Handwerkliche Ausbildung oder gutes handwerkliches Geschick
- Kaufmännisches Verständnis
- PC-Anwendungskennntnisse

Zusätzlich suchen wir im Wohnheim- und im Beschäftigungsbereich per sofort oder nach Vereinbarung

## Praktikantin/Praktikanten

Praktikumsdauer 1 Jahr

### Zu Ihren Aufgaben gehören:

- Betreuung, Beschäftigung, Pflege und Förderung der Betreuten
- Durchführung der Förderplanung unter Anleitung
- Mitverantwortlich für Ordnung, Sauberkeit und Raumgestaltung
- Mithilfe bei der Freizeitgestaltung der Betreuten
- Projektaufgaben in Absprache mit der Gruppenleitung
- Positives Mittragen des Leitbildes der Stöckenweid

Wir bieten Ihnen eine vielseitige und interessante Stelle in einem jungen und innovativen Heim. Wir nehmen die heilpädagogischen und sozialen Herausforderungen unserer Zeit wahr und arbeiten an konstruktiven Lösungen in Theorie und Praxis.

Wie freuen uns auf ihre schriftliche Bewerbung:

**Werkheim Stöckenweid, Gregor Stöckli,  
Bünishoferstrasse 295, 8706 Feldmeilen.**

Für Auskünfte steht Ihnen J. Döring,  
Tel. 01/924 20 70, gerne zur Verfügung.

6.18

In unsere Institution mit Schulexternat suchen wir **per 1. September 2001** oder nach Vereinbarung eine/n ausgebildete/n

## Sozialpädagogen/in

(80–100 %-Pensum)

Sie betreuen zusammen mit einer Sozialpädagogin (Co-Leitung), einer Miterzieherin und einer/einem Praktikanten/in eine gemischte Wohngruppe mit 6 Kindern und Jugendlichen im Schulalter.

Sie finden bei uns eine vielseitige, herausfordernde und selbständige Arbeit, die angenehme Atmosphäre eines kleinen, überblickbaren Heimes sowie Anstellungsbedingungen nach kantonalen Richtlinien.

Zudem suchen wir **per 14. Oktober 2001** eine

## Persönlichkeit als Praktikant/in

Das Praktikum dauert bis mindestens 30. März 2002. Eine 3-jährige abgeschlossene Ausbildung oder eine weitergehende Schulbildung sowie ein Mindestalter von 20 Jahren sind wichtige Voraussetzungen für eine Ausbildung in Sozialpädagogik.

Falls Sie sich von einer dieser Stellen angesprochen fühlen, belastbar, konflikt- und teamfähig sind, aber auch etwas Humor und eine gewisse Begeisterungsfähigkeit mitbringen, freuen wir uns, Sie kennen zu lernen.

Allfällige Fragen oder Ihre schriftliche Bewerbung richten Sie an den Heimleiter H. P. Achermann, WÄSMELI, Kapuzinerweg 39, 6006 Luzern, Tel. 041/420 78 78.

6.34

## UFFICINA

PROTETTA  
GESCHÜTZTE WERKSTÄTTE  
SAMEDAN

### Eine Arbeitsstelle im reizvollen Oberengadin?

Der dezentral organisierte Wohnbereich der Ufficina Protetta bietet 23 erwachsenen Menschen mit einer Behinderung eine Wohnmöglichkeit. Zur Ergänzung von zwei Teams suchen wir per 1. September oder nach Vereinbarung zwei

### BetreuerInnen (70–90 %)

Zusammen mit dem Team sind Sie für die Gestaltung des Alltages und für die Betreuung und Begleitung der BewohnerInnen verantwortlich. Voraussetzung für diese vielseitige und interessante Aufgabe sind

- eine Ausbildung oder Erfahrung im Bereich Sozialpädagogik, Psychiatrie oder Pflege
- Bereitschaft zur Teamarbeit
- Interesse an der Arbeit mit Menschen in speziellen Lebenssituationen

Wir bieten Ihnen

- eine verantwortungsvolle Aufgabe in einem guten Arbeitsumfeld
- fortschrittliche Anstellungsbedingungen
- gute Weiter- und Fortbildungsmöglichkeiten, Supervision

Für weitere Informationen stehen wir Ihnen gerne zur Verfügung. Wir freuen uns auf Ihre schriftliche Bewerbung bis am 25. Juni 2001 an:

UFFICINA PROTETTA, Felix Karrer, altes Spital,  
7503 Samedan, Tel. 081/852 33 45  
E-Mail: f.karrer@ufficina.ch

6.35

## GEMEINDE URNÄSCH



### Gemeindealtersheim Chräg

Der jetzige Heimleiter will sich beruflich verändern. Wir suchen deshalb für 28 Pensionärinnen und Pensionäre unseres Alters- und Pflegeheimes Chräg per 1. Oktober 2001 oder nach Absprache eine engagierte Persönlichkeit als

## Heimleiter oder Heimleiterin

Wir erwarten von Ihnen:

- Erfahrung im Umgang mit älteren und pflegebedürftigen Mitmenschen in einer Heimumgebung
- Kompetenz in der Mitarbeiterführung und in administrativen Belangen
- Unternehmerisches Denken und Handeln
- Initiative, Flexibilität und Belastbarkeit

Wir bieten Ihnen:

- eine herausfordernde und selbständige Aufgabe
- zeitgemässe Anstellungsbedingungen

Interessiert Sie die ausgeschriebene Stelle? Dann senden Sie bitte Ihre Bewerbungsunterlagen bis zum 30. Juni 2001 an Frau Gemeinderätin Käthi Nef-Alder, Dürrhalde, 9107 Urnäsch. Auskünfte erteilen Gemeinderätin Käthi Nef (Tel. 071/364 23 47) oder Gemeindepräsident Stefan Frischknecht (Tel. 071/364 16 25).

6.36



### Departement des Innern Kant. Jugendheim Aarburg Pädagogische Abteilung

Für unsere Wohngruppe von 6–8 Jugendlichen suchen wir ab 1. September 2001 oder nach Vereinbarung eine/n

### Dipl. Sozialpädagogin / Sozialpädagogen 80 – 100 %

In Frage kommen auch Interessenten mit abgeschlossener Berufslehre oder Berufsmatura, die bereit sind, nach einem Praktikum die berufsbegleitende Ausbildung an einer Fachhochschule (Mindestalter 25 Jahre) zu absolvieren. Über die Zulassungsberechtigung bitten wir Sie, sich selbst zu informieren.

Gerne erwarten wir Ihre Mitarbeit an unserem Total Quality Management.

Das Heim bietet zeitgemässe Anstellungsbedingungen, Weiterbildungsmöglichkeiten sowie Gehalt nach kantonomer Vereinbarung.

Fühlen Sie sich angesprochen, so setzen Sie sich mit dem Heimleiter, Herr U. Hämmerle (061/791 31 01), in Verbindung. Ihre Bewerbung mit den nötigen Unterlagen ist zu richten an: Kant. Jugendheim, Postfach 64, 4663 Aarburg



## Alters- und Pflegeheim der Politischen Gemeinde 9122 Mogelsberg

Tel. 071/374 13 44 / Fax Nr. 071/374 13 44,

E-Mail: a.zentrum@bluewin.ch

In unserem Alterszentrum leben 30 betagte und zum Teil pflegebedürftige Damen und Herren. Wer bei uns lebt, soll sich wohl fühlen und wer bei uns arbeitet, findet in seinen Aufgaben Befriedigung.

Wir sind ein SQS-zertifiziertes Haus. Unser Leitbild sowie unsere Zielsetzung und unsere Visionen richten sich nach neuesten Erkenntnissen aus der Geriatrie.

Für die Leitung der Arbeitsbereiche Pflege und Betreuung und eventuell Administration suchen wir eine/n

## Heimleiter/in Pflegedienstleiter/in

Als fachlich und persönlich ausgewiesene Führungskraft erfüllen Sie folgende Anforderungen:

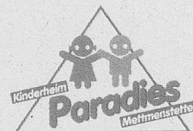
- SRK-anerkannte Grundausbildung, evtl. Heimleiterausbildung oder die Bereitschaft diese zu besuchen.
- Erfahrungen, Visionen und Sinn für fortschrittliche Konzepte.
- Integrative Fähigkeiten in der Anleitung von Mitarbeiterinnen, Freude, ein Team zu führen, Aufgaben zu delegieren, koordinieren und kontrollieren.
- Mehrjährige erfolgreiche Berufspraxis, gute Kommunikationsfähigkeiten.

Dank einem guten Engagement unserer Mitarbeiterinnen kann unser Haus erfolgreich geführt werden.

Die Heimleitung, Frau und Herr Schüpfer, Tel. 071/374 13 44, stehen Ihnen für Auskünfte zur Verfügung.

Ihre Bewerbung wollen Sie mit den üblichen Unterlagen richten an: Gemeindepräsidium 9122 Mogelsberg, Gemeinderat Mogelsberg.

6.36



Möchten Sie sich gerne der Herausforderung mit Jugendlichen zwischen 13–17 Jahren zu arbeiten, stellen? Und sind deshalb auf der Suche nach einem Ausbildungsplatz? Dann lesen Sie im Moment das richtige Inserat.

Im Rahmen unseres Projektes «Jugendgruppe Energy» bieten wir einen

## Ausbildungsplatz für eine Sozialpädagogin 100%

(aus Gründen der Teamzusammensetzung wird eine Frau bevorzugt).

### Sie sind

- teamfähig und flexibel
- eine engagierte und belastbare Persönlichkeit
- humorvoll und lassen sich nicht so schnell aus der Ruhe bringen
- bereit, unregelmässige Arbeitszeit und Nachtpräsenz zu leisten
- überzeugt, dass Gottes Wort wahr ist und haben Sie eine persönliche Beziehung zu Gott?

### Wir bieten Ihnen die Möglichkeit

- in einem jungen Team von Christen
- unter zeitgemässen Anstellungsbedingungen
- mit Teamsupervision und Praxisanleitung zu arbeiten.

### Ihre Aufgaben sind u. a.

- Alltagsgestaltung mit den Jugendlichen
- Journal- und Aktenführung
- Interdisziplinäre Zusammenarbeit

Das Kinderheim Paradies ist organisatorisch dem Sozialwerk der Heilsarmee angegliedert und befindet sich an schöner Lage, oberhalb des Dorfes Mettmensstetten.

Wir freuen uns auf Ihre schriftliche Bewerbung oder Ihren Telefonanruf.

Erhard Meyner, Heimleiter Kinderheim Paradies, 8932 Mettmensstetten, Tel. 01/768 58 00.



6.35

## EKKHARTHOF



Heil- und Bildungsstätte  
für Seelenpflege-bedürftige  
Kinder, Jugendliche und Erwachsene  
CH-8574 Lengwil-Oberhofen

Der Ekkharthof ist ein Wohnheim, Werkstätten und Sonderschule für Menschen mit geistiger oder mehrfacher Behinderung.

Für unsere Werkstätten, die etwa 120 Menschen einen Ausbildungs-, Arbeits- oder Beschäftigungsplatz bieten, suchen wir:

## Werkstättenleiter/in mit 100%-Pensum

Aufgabenbereich:

- Betriebswirtschaftliche und personelle Leitung der Werkstätten
- Koordination, Weiterentwicklung und Vertretung der Werkstätten
- Verantwortung für die Vermarktung der hergestellten Produkte

Sie werden von einem Team von 17 engagierten Mitarbeitern/innen unterstützt.

Sie bieten:

- Fachausweis Betriebsökonom oder adäquate Ausbildung mit langjähriger Erfahrung
- Erfahrung in Personalführung, Marketing und Akquisition
- Erfahrung in sozialer Institution

Wir bieten:

- herausfordernde, selbständige Tätigkeit
- Innovationsmöglichkeiten
- Entlohnung in Anlehnung an kantonale Richtlinien

Weitere Auskünfte erteilt Ihnen gerne:

R. Hafner, kaufmännische Leiter, Tel. 071/686 65-57

Bewerbungen richten Sie an:

Ekkharthof, Heimleitung, 8574 Lengwil

6.38