

Zeitschrift: Fachzeitschrift Heim
Herausgeber: Heimverband Schweiz
Band: 72 (2001)
Heft: 4

Anhang: Stellenmarkt für neue Herausforderungen und zuverlässige Angestellte
Autor: Fachzeitschrift Heim

Nutzungsbedingungen

Die ETH-Bibliothek ist die Anbieterin der digitalisierten Zeitschriften auf E-Periodica. Sie besitzt keine Urheberrechte an den Zeitschriften und ist nicht verantwortlich für deren Inhalte. Die Rechte liegen in der Regel bei den Herausgebern beziehungsweise den externen Rechteinhabern. Das Veröffentlichen von Bildern in Print- und Online-Publikationen sowie auf Social Media-Kanälen oder Webseiten ist nur mit vorheriger Genehmigung der Rechteinhaber erlaubt. [Mehr erfahren](#)

Conditions d'utilisation

L'ETH Library est le fournisseur des revues numérisées. Elle ne détient aucun droit d'auteur sur les revues et n'est pas responsable de leur contenu. En règle générale, les droits sont détenus par les éditeurs ou les détenteurs de droits externes. La reproduction d'images dans des publications imprimées ou en ligne ainsi que sur des canaux de médias sociaux ou des sites web n'est autorisée qu'avec l'accord préalable des détenteurs des droits. [En savoir plus](#)

Terms of use

The ETH Library is the provider of the digitised journals. It does not own any copyrights to the journals and is not responsible for their content. The rights usually lie with the publishers or the external rights holders. Publishing images in print and online publications, as well as on social media channels or websites, is only permitted with the prior consent of the rights holders. [Find out more](#)

Download PDF: 12.01.2026

ETH-Bibliothek Zürich, E-Periodica, <https://www.e-periodica.ch>

April 2001
72. Jahrgang

Offizielles Organ
des Heimverbandes
Schweiz

Fachzeitschrift Heim

Stellenmarkt

4

für neue Herausforderungen und zuverlässige Angestellte

Montag bis Freitag
Telefon
Fax
e-mail

08.00 Uhr – 12.00 Uhr
01/385 91 70
01/385 91 99
stellen@heimverband.ch
www.heimverband.ch

Stellenvermittlung: Lindenstrasse 38, 8008 Zürich, Telefon 01/385 91 70

Tram 2 oder 4, Haltestelle Höschgasse

Sprechstunde für Stellensuchende nach Vereinbarung.

Direkte Vermittlung von Mitarbeiterinnen und Mitarbeitern in Heime für Kinder, Jugendliche, Behinderte und Betagte:

Vermittlungsgebühr (wird vom Arbeitgeber bezahlt):

Für Heimmitglieder 12 Prozent eines Brutto-Monatsgehaltes

Nichtmitglieder 18 Prozent eines Brutto-Monatsgehaltes

Vermittlung von Praktikanten pauschal Fr. 180.– (Heimmitglieder),

Fr. 250.– (Nichtmitglieder).

Rubrikininserate für Stellensuchende

mit zweimaliger Publikation im Stellenanzeiger Fr. 70.– (inkl. MWST).

Insertionspreise (gültig ab 1. 1. 2001)

inkl. 7,6 % MWST

1/8 Seite	Fr. 250.–	3/8 Seite	Fr. 650.–
1/6 Seite	Fr. 290.–	1/2 Seite	Fr. 800.–
1/4 Seite	Fr. 450.–	1/1 Seite	Fr. 1450.–
2/6 Seite	Fr. 570.–		

Nichtmitglieder des Heimverbandes zuzüglich 25 %.

Wiederholungsrabatt: 10 % ab dem 2. Inserat.

Fachzeitschrift Heim

- erscheint am 15. des Monats
- Annahmeschluss für Inserate: am letzten Tag des Vormonats
- Einsendeschluss für Stellensuchende am letzten Tag des Vormonats

Postadresse

Heimverband Schweiz, Stellenvermittlung
Postfach, 8034 Zürich, Fax 01 385 91 99

e-mail: stellen@heimverband.ch, www.heimverband.ch

STELLENGESUCHE

Interessenten rufen uns an (01/385 91 70), wir geben – soweit möglich – Auskünfte über die ausgeschriebenen Personen. (Bei Vertragsabschluss erheben wir eine bescheidene Vermittlungsgebühr – siehe oben.)

A Heilpädagogen/innen Werklehrer/innen Werkstattleiter/innen

A-11 **Werk- und Arbeitslehrerin** sucht etwa 60%-Stelle in Kinder- oder Jugendheim. Raum Bern/Thun/Biel.

A-12 Primarlehrerin/Bildhauerin mit Unterrichtserfahrung, grosser kreativen Ader und langjähriger Erfahrung im sozialpädagogischen Bereich, sucht neue Teilzeitstelle (50%) als **Werklehrerin, Miterzieherin, Lehrerin in Aktivierung**, usw. Raum Thun, Münsingen, Langnau.

A-13 Ich suche eine Stelle als **Landwirtin/Gärtnerin** mit einer sozialen Aufgabe. Gerne würde ich die Freuden meines Berufes an Jugendliche/Kinder weitergeben. Raum Ost-/Zentralschweiz.

A-14 Dipl. Gestalttherapeut sucht neue Herausforderung in der **therapeutischen Betreuung** dementer Patienten in Wohngruppe, Pflegeheim/Geriatrieklinik (bis 80%); 6 Jahre Berufserfahrung in leitender Funktion; gegenwärtig in berufsbegleitender Ausbildung zum dipl. Gerontologen. Eintritt Sommer/Herbst 2001. Region ZH, evtl. BS, BL, BE.

A-15 Reallehrer, spezialisiert im Bereich **Werken und Gestalten**, will sich verändern. Bereit, Lohn einzubüssen, freue ich mich darauf, meine praktisch-kreativen Fähigkeiten geistig Behinderten in einem Werkatelierteam, einer Produktionsstätte zur Verfügung zu stellen. Ab August 2001. Raum Zürcher Oberland – Zürich – Winterthur.

B Heimleitung Hauswirtschaftliche Betriebsleiter/innen Kaufm. Angestellte Hauswart

B-08 Psychologe FSP, Heimleiterausbildung VSA, mehrjährige Berufserfahrung, sucht neue Herausforderung als **Heimleiter** in der Innerschweiz.

B-09 Beende im Sommer 2001 den Heimleiterkurs (VCI). Suche Stelle als **HL-Assistentin, Se-**

kretärin, Personalsachbearbeiterin im Bereich APH. Bringe mehrjährige Führungserfahrung in einem Dienstleistungsbetrieb mit. Eintritt nach Vereinbarung; in ungekündigter Stellung. Region ZH, TG, SG, AR, AI, FL.

B-10 Frau (28) in ungekündigter Anstellung im hauswirtschaftlichen Bereich sucht neuen Wirkungskreis als **Hauswirtschaftliche Betriebsleiterin** im kleineren Heim oder Assistentin der HBL im Grossbetrieb. Eintritt ab September oder nach Vereinbarung in der Region LU, ZG, NW, SZ.

B-11 Hauswirtschaftlicher Betriebsleiter HHF / Stv. Heimleiter (41) sucht eine neue Herausforderung als **Heimleiter**. Ich möchte meine vielfältigen Erfahrungen zum Wohle der Bewohner und Mitarbeiter einsetzen. Als Visionär, Motivator mit teamorientiertem Führungsstil, grosser Sozialkompetenz, ist es mir ein persönliches Anliegen, ein Heim, menschlich wie wirtschaftlich, zu hohen vorgegebenen Zielen zu führen.

B-12 Ich bin 37 Jahre jung, männlich und suche eine **Leitungsaufgabe** im sozialen Bereich. Ich bin Psychiatriepfleger DN II und habe eine kaufmännische Grundausbildung, Weiterbildungen in Führung/Management und in Psychotherapie und bringe vielseitige Berufserfahrung (Bank, Verkauf, Gastgewerbe, Theater, Stationäre Psychotherapie inkl. Führungsarbeit) mit. Ich bin lerninteressiert, innovativ, teamfähig, kommunikativ und freue mich auf Ihr Angebot. Kanton Bern.

B-13 Als **Dipl. Heimleiterin** und gelernte **Hausw. Betriebsleiterin** HHF suche ich nach mehrjähriger Praxiserfahrung in beiden Positionen eine neue Herausforderung. Ich stelle mir ein mittelgrosses Alters- und Pflegeheim vor. Ich bin ab sofort verfügbar und kann mir eine Dauer- als auch Übergangslösung vorstellen. Raum Luzern/Umgebung, evtl. SO/AG/ZG.

B-14 Ich (w, 46) suche neue Herausforderung in **Büro/Sekretariat**. Langjährige Erfahrung im Umgang mit Kindern, alten Menschen, kranken Menschen, Feriengästen. Erlerner Beruf: Sekretärin, Heimerzieherin, HBLFA. Kanton Zürich.

B-15 Ich bin eine junge **HBL** (30-j.) und suche eine Stelle in einem interessanten Betrieb. Ich

bringe mehrjährige Berufs- und Führungserfahrung mit. Ausbildung zur Isozertifizierung ISO 9001 und 14001 abgeschlossen. Ich bringe Computerkenntnisse mit. Sehr gerne würde ich in einem Team oder auch selbständig arbeiten. Ich freue mich auf Ihren Anruf. Raum AG Ost/Zürich.

B-16 Junge, IV-berechtigte **Hauswirtschaftliche Betriebsangestellte** mit 2-jähriger Anlehre und 3-jähriger Berufserfahrung in Gästebetrieb sucht neue Stelle in aufgestelltem Team. 50 bis 70%; Hausdienst, Lingerie, Küche, Reinigung, Service. Raum Aargau, Limmatal oder Stadt Zürich.

C Sozialpädagogen/innen pädagogische Berufe mit Erfahrung

- **Kindergärtner/innen**
mit Schulerfahrung
- **Lehrer/innen**
mit Erfahrung

C-16 Zukünftiger **Agoge** (26) sucht ab Sept./Okt. 2001 neuen Aufgabenbereich im Gebiet der **Kinder- und Jugendpsychiatrie oder Psychiatrie allgemein**. Arbeite seit 5 Jahren mit erwachsenen geistig und psychisch behinderten Menschen. Habe PC-Kenntnisse. Region Deutschschweiz.

C-17 Dipl. **Sozialpädagogin/Ausbildnerin** (50) sucht neue Herausforderung in der **Bereichsleitung, Stv. Heimleitung** (80–100%). Mit dem Ziel, meine bisherige Berufs- und Lebenserfahrung optimal einbringen zu können. Ich verfüge über langjährige Führungserfahrungen im Behindertenbereich Erwachsenen sowie mit Kindern und Jugendlichen mit Lern- und Verhaltensschwierigkeiten. Ebenso bilde ich seit einigen Jahren angehende Soz. Päd. in ihrer praktischen Arbeit aus. Führungserfahrung im logistischen Bereich. Sellenantritt: 1. September 2001, Raum Kanton Aargau und angrenzender Kanton Zürich.

C-18 **Sozialpädagoge** (m, 27) sucht eine neue Herausforderung in der Schweiz. Als Filipino möchte ich meine Ausbildung und Erfahrung

STELLENGESUCHE

gen als Sozialpädagoge/Betreuer sowie meine Deutschkenntnisse erweitern. Ich bin sehr flexibel, örtlich ungebunden und suche deshalb eine Anstellung in der Deutschschweiz.

C-19 Dipl. **Sozialpädagogin** (42) mit Führungserfahrung und -interesse freut sich auf spannende Stellenangebote im Erwachsenenbereich, in den Aufgabengebieten **Beratung/Betreuung**. Raum ZH, SG, SZ.

C-20 **Behindertenbetreuerin** (27) mit mehrjähriger Berufserfahrung sucht eine neue Herausforderung in einem Wohnheim mit **geistig behinderten Erwachsenen**. Eintritt ab Juni oder nach Vereinbarung. Region Olten, Zofingen, Langenthal, Bern, Solothurn.

C-21 Als engagierte und dynamische **klinische Heil- und Sozialpädagogin** suche ich in der Region Zürichsee eine Herausforderung im Beschäftigungs-Atelierbereich oder in einer Wohntrainings-Aussenwohngruppe mit Menschen mit einer Behinderung. Eintritt ab 1. August 2001.

C-22 Engagierte, fröhliche, belastbare **diplomierte Sozialpädagogin** (38) mit langjähriger Erfahrung mit hör-, sprach-, wahrnehmungs- und geistig und körper-behinderten Kindern und Jugendlichen im Alter von 3 Monaten bis 20 Jahren sucht neue Herausforderung. Sehr gerne **Vertretungen in Notfällen**, Personalengpässen oder Schwangerschafts- und Urlaubsvertretungen. Einsätze ab sofort möglich. Raum Zürich und nähere Umgebung.

C-23 **Sozialpädagogin** mit langjähriger Erfahrung in **Co-Leitung und Teamleitung** sucht neue Herausforderungen. Mögliche Bereiche sind: Frauenprojekte, Arbeitsinstitutionen, Kinderheime. Raum Biel/Seeland/Bern.

C-24 **Sozialpädagogin** mit langjähriger Erfahrung in der Arbeit mit behinderten Menschen sucht 80-100%-Stelle im Wohnbereich, in einer Beschäftigung oder Werkstatt. Kanton Zürich.

C-25 Erfahrene Frau im Behindertenbereich mit pädagogischem Berufsabschluss sucht neue Herausforderung (60%), mit recht selbständigen Erwachsenen mit einer geistigen Beeinträchtigung auf einer **Aussenwohngruppe**. Bin sehr motiviert, teamfähig, humorvoll und zuverlässig. Mache eine behindertenspezifische, berufsbegleitende Fortbildung. Region Zürich, Zürcher Oberland, Winterthur.

C-26 Ausgebildete **Rhythmiklehrerin**/angehende Musiktherapeutin (36) sucht neue Herausforderung und Erfahrung in der Begleitung geistig behinderter Erwachsener (Wohnbereich oder Beschäftigung) in Heim, Pensum 50-60%. Ich bringe 8 Jahre Berufserfahrung im pädagogischen Bereich mit. Grossraum Zürich.

C-27 **Sozialarbeiter** (Erstberuf Verwaltungsangestellter) mit langjähriger Erfahrung in Ausländerarbeit, Erwachsenenbildung und Soziokultur, nach Auslandsaufenthalt vor neuem Engagement, sucht bis etwa Mitte 2001 **temporären Einsatz im Sozialbereich**. Ich bin offen für eine neue Erfahrung und habe gute Voraussetzungen sowohl für eine «einfache» Aufgabe (auch im administrativen Bereich) wie auch für eine anspruchsvolle Stellvertretung. Kurz und mittelfristige Verpflichtung möglich. Raum Aargau und Nachbarkantone.

C-30 **Sozialpädagogin** FH (40 J.), viel Erfahrung mit verschiedenen Klienten (Verhaltensoriginelle, Straffällige, Drogenabhängige und Lernbehinderte), langjährige Führungserfahrung im mittleren Kader sucht ab sofort neues Wirkungsfeld (30-40%) möglichst mit Tagesstruktur. Weiteres zu meiner Person: Motiviert und motivierend, aufgeschlossen, engagiert und humorvoll. Verfüge u.a. über organisatorisches Geschick, Belastbarkeit, Flexibilität und stelle das partnerschaftliche Miteinander ins Zentrum meiner Arbeit. Raum Zürich.

C-31 Erfahrene **Kunst- und Ausdruckstherapeutin** M.A. (Werk- und Turnlehrerin) sucht

60-80%-Stelle in päd./therapeutischer Einrichtung oder Heimwesen allgemein. Bringe vielfältige Erfahrungen mit: Jugendbehindertebereich; Unterrichtstätigkeit an verschiedenen Schultypen; therapeutischer Tätigkeit mit Jugendlichen und Erwachsenen in Sozialpsychiatrie und Tagesklinikbereich. Angebote ganze Deutschschweiz, bevorzugt BE, SO, BS, BL.

C-32 **Sozialpädagogin** und Mutter (30 J.) mit mehrjähriger Erfahrung im stationären Bereich (Verhaltensauffällige Kinder und Jugendliche / Körper- und Mehrfachbehinderte) sucht 40%-Stelle im Raum Winterthur, Zürcher Oberland. Arbeitsbeginn sofort möglich.

C-33 **Dipl. Behindertenbetreuerin** FSB (53) mit sechsjähriger Heimerfahrung sucht neue, spannende Herausforderung. Ich bin humorvoll, motiviert, kreativ, einfühlsam und möchte gerne mit normalbegabten, verhaltensauffälligen, geistig-behinderten Kindern, Jugendlichen oder Erwachsenen arbeiten. Ich bevorzuge Kleinwohnheim, Grossfamilie, Aussenwohngruppe oder Beschäftigungsgruppe. Eintritt nach Vereinbarung. Raum Zürich oder Umgebung.

**D Mitarbeiter/innen mit Heimerfahrung
Mitarbeiter/innen mit abgeschlossener
Berufslehre und Heimerfahrung
Ausbildungsplatzsuche
für Sozialpädagogen/innen**

D-20 Engagierte und vielseitige **Dipl. Bewegungstherapeutin**, Kursleiterin bei FEBB, VHS u. Plusportleiterin mit 20-jähriger Betreuungserfahrung möchte im Bereich Turnen, Tanz und Musik, basale Stimulation, Mobilisation und Körperarbeit tätig sein. 20-60%. Würde im Bewegungsbereich und für Umgang mit Behinderten an Ausbildungsstätten und dem Personal Weiterbildungen anbieten. Sprechende D, E, F. Kanton Bern, LU, TI, ZG, SO.

D-21 Suche Stelle als **Betreuerin (30-40%)** im Behinderten-Jugendbereich. Ich bin 44-jährig und habe mehrere Jahre Praxis. Umgebung Zürich.

D-22 Ich (w, 20) suche auf August 2001 eine **Lehrstelle als Betreuerin** von Menschen mit einer Behinderung. Mein Praktikumsjahr wird bald zu Ende sein und ich würde mich sehr auf einen Ausbildungsplatz freuen.

D-23 **Psychiatrieschwester** (40) sucht eine 50%-Stelle auf Wohngruppe oder Wohnheim für Geistigbehinderte. Eintritt nach Vereinbarung in der Region ZH/SH.

D-24 **Kindergärtnerin** sucht **Teilzeitstelle als schulische Heilpädagogin**, um die berufsbegleitende Ausbildung am SOS Biel absolvieren zu können. Raum Bern.

D-25 Ich suche eine interessante **Betreuungsaufgabe**, wo eine gewisse Erfahrung wie auch ein psychologischer Hintergrund Berücksichtigung finden (etwa 80%-Stelle). Raum Kanton Zürich, Oberland.

D-26 Ich (w, 22), staatl. anerkannte Erzieherin, suche Vollzeitstelle im Bereich der **Sonderschule, Heim oder Internat** für geistig/körperlich behinderte Kinder. Region Solothurn/Bern.

D-28 Ich bin 42, Gruppenleiter und habe 8-jährige Erfahrung mit beh. Erwachsenen, 1-jährige Erfahrung mit beh. Kindern. Per August 2001 oder früher suche ich einen **neuen Wirkungskreis** in der Arbeit mit nichtbeh. oder beh. Kindern und Jugendlichen. Raum Zürich und Verkehrsverbund.

D-29 AKP-Schwester (50), mehrsprachig, mit grosser Familienerfahrung sucht Stelle (60 bis 80%) als **Betreuerin in Wohngruppe** bei

geistig behinderten Kindern, psychisch Kranken oder betagten Menschen. Stellenantritt ab etwa Mai. Raum Romanshorn-Kreuzlingen-Wil-Winterthur bevorzugt, mit öffentl. Verkehr erreichbar.

D-30 Ich (w, 38) habe eine Ausbildung als Primarlehrerin mit langjähriger Berufserfahrung im Ausland. Nach 7 Jahren branchenfremder Tätigkeit in der Schweiz möchte ich zurück in «meinen» Bereich Soziales und Pädagogik. Gegenwärtig absolviere ich mein Praktikum bei der Asyl-Organisation Zürich und suche per August 2001 einen **Ausbildungsplatz für den berufsbegleitenden Lehrgang BSA** an der Hochschule für soziale Arbeit (Eignungsprüfung bestanden). Fröhlichkeit, Belastbarkeit und ein gutes Gespür für den Mitmenschen begleiten mich zu Ihnen. Grossraum Zürich.

D-31 Ich bin 22 Jahre alt und habe im September 1999 die Ausbildung zur **Krankenschwester DN I** abgeschlossen (Schwerpunkt Gerontologie). Da mich die momentane Arbeit nicht glücklich macht, würde ich gerne eine neue Herausforderung im **sozialpädagogischen Bereich** annehmen (Kinder und Jugendliche). Region St. Gallen.

D-32 **Dipl. Sozialpädagoge** mit kfm. Grundausbildung, 41, sucht neue Herausforderung in leitendem Bereich. Ich verfüge über langjährige Berufserfahrung in verschiedenen Organisationen mit verhaltensauffälligen Kindern und Jugendlichen sowie Drogenabhängigen. Was bringe ich mit? Führungserfahrung (Gruppen- und Projektleiter, Mitarbeit in Leitungsteams), Sozial- und Fachkompetenz, Weiterbildung u.a. im Management und als Praxisausbildner. Region Bern und Nachbarkantone.

D-33 Ich (m, 27), motiviert, teamfähig und belastbar, suche nach Vereinbarung eine Stelle als **Miterzieher**. Ich verfüge über Erfahrung in der Arbeit mit lernbehinderten und verhaltensauffälligen Kindern und Jugendlichen. Raum Zürich/Baden.

D-34 Ich (w, 39) suche 60-80%-Stelle als Miterzieherin/Betreuerin. Erfahrung in PC-Schulung/Umschulungsabklärungen, IV mit Para- und Tetraplegikern und deren Versorgung mit Hilfsmitteln während der Reha-Phase (auch Hochgelähmte). Erfahrung mit Kindern und Jugendlichen, handwerkliches Geschick, sehr gute Sekretariats- und PC-Kenntnisse. Ich plane die berufsbegleitende Ausbildung zur Sozialpädagogin (Agogis oder HSSAZ) zu machen. Eintritt ab August 2001, Raum ZH, SH, AG.

D-35 Erfahrene **Pädagogin**, kommunikativ, engagiert und belastbar, plant Karriereschritt und sucht herausfordernde 80%-Stelle mit Verantwortung und regelmässigen Arbeitszeiten. Meine zukünftige Stelle ist im Bereich der Beratung, Projektbearbeitung, Animation oder in einer Leitungsfunktion und befindet sich im Raum Bern-Biel/Seeland-Solothurn. Ich freue mich auf Ihr Angebot.

D-36 **Sozialpädagogin** sucht neue Herausforderung im Behinderten- oder Nichtbehindertenbereich. Erfahrung mit geistig, psychisch und physisch behinderten Menschen. Mein Pensum 50-60% an den folgenden Tagen: Donnerstag, Freitag, Samstag, Sonntag. Arbeitsbeginn August 2001. Raum Olten, Zofingen, Sursee.

**E Praktikanten und Praktikantinnen
Mitarbeiter/innen ohne
Heimerfahrung**

E-10 Ich (w, 18) mit diversen Praktika suche eine **Praktikumsstelle** mit anschliessender Ausbildungsmöglichkeit als Behindertenbetreuerin. In der Region Ostschweiz.

STELLENGESUCHE

E-11 Suche **Praktikumsstelle** in einem **Kinderheim** oder einer **Grossfamilie** für Normalbegabte als Vorbereitung für das Kindergartenseminar (es sollten Kinder im Kindergartenalter dabei sein). Ich bin 19 Jahre jung und mache im Moment die Ausbildung zur Damenschneiderin mit der technischen Berufsmatura. Ich würde mich sehr über ein Angebot freuen. Raum Zürich, Baden.

E12 18-Jährige sucht **Praktikumsstelle** in einer Institution für behinderte Kinder zum Sammeln weiterer Erfahrungen im Hinblick auf die Ausbildung als Kleinkinderzieherin. Raum Kanton Zürich.

E-13 Ich (m, 22) suche nach abgebrochenem Geographiestudium ab 1. Juni 2001 eine **Praktikumsstelle** in einem Kinder- oder Jugendheim in der Region Fribourg.

E-14 Westafrikaner und Hochschulabsolvent in zweiter Ausbildung, Anfang 40, sucht ab Herbst 2001 ein **6-monatiges Praktikum** (Teil meiner Ausbildung) in einem Durchgangsheim für Asylbewerber oder in einer Integrationseinrichtung für Immigranten. Ich bin vielsprachig und besitze mehrjährige Erfahrung in der Jugendarbeit und in der Betreuung und Beratung von erwachsenen Ausländern. Grossraum Zürich, Winterthur und Ostschweiz.

E-16 Ich (w, 37) suche einen **Praktikumsplatz** mit Pensum 60–70 %, als Vorbereitung auf die sozialpädagogische Ausbildung bei der Agogis. Raum Zürich oder nähere Umgebung.

E-17 Ich bin 42, m, mit technischer Ausbildung und möchte in Zukunft mehr mit Menschen arbeiten. Ich suche deshalb, auch zwecks beruflicher Abklärung, eine Stelle im Heim für leicht geistig behinderte Kinder und/oder Erwachsene als **Betreuer** oder in der Beschäftigung. Raum Nordwestschweiz, Olten und Umgebung.

E-19 Ich (w, 20, Gymnastikdiplomschule) suche eine Stelle im Bereich **Beschäftigung, Werkstätte oder Gymnastikunterricht**, evtl. im sozialpädagogischen Bereich. Solothurn und Umgebung.

E-20 Nach 5-jähriger Berufserfahrung im kaufmännischen Bereich bin ich interessiert, eine neue Berufsrichtung einzuschlagen. Bevor ich (w, 23) mich jedoch entscheide, die Ausbildung zur Sozialpädagogin anzutreten, möchte ich in einem Heim für verhaltensauffällige/schwererziehbare Kinder **Einblick** in diesen Beruf erhalten. Bevorzuge Kt. BE, LU.

E-21 Auf der Suche nach einer neuen Herausforderung möchte ich (w, 32, gelernte med. Praxisassistentin) mich beruflich verändern. Deshalb suche ich eine **Praktikumsstelle** als Sozialpädagogin im Kanton Aargau, damit ich anschliessend die Ausbildung an der FH in Brugg beginnen kann.

E-22 Ich (m, 23) suche eine **Praktikumsstelle** für 6–12 Monate im Hinblick auf eine Ausbildung an der Fachhochschule für Soziale Arbeit. Um erste Eindrücke auf diesem Gebiet zu sammeln, bin ich für jeden Heimtyp offen. Raum Zürich.

E-23 38-jähriger Mann sucht Stelle für ein von der HFS Rorschach anerkanntes **Vorpraktikum** im sozialpädagogischen Bereich, in einem Kinder- oder Jugendheim. Habe Maturaabschluss, bin Landschaftsgärtner und habe einige Erfahrung im freiwilligen sozialen Bereich. Möglicher Stellenantritt ab Mai oder nach Vereinbarung. Raum Ostschweiz.

E-24 Ich, 21-jährige Floristin aus Winterthur, würde mich gerne im sozialen Bereich engagieren und weiterbilden. Deshalb interessiere ich mich sehr für eine **Praktikumsstelle** in einem Behindertenheim in der Umgebung.

E-25 Ich (w, 23), gelernte Buchhändlerin, suche **Praktikumsplatz** im Bereich Sozialpädagogik, zwecks Vorbereitung auf die sozialpädagogische Ausbildung an der Fachhochschule Agogis. Raum Winterthur – Frauenfeld – Zürich.

E-26 Ich (w, 38) suche eine **Praktikumsstelle** für 6 Monate im Hinblick auf eine spätere Ausbildung zur Logopädin. Eintritt ab Anfang Oktober oder November, Region Ostschweiz.

E-27 Da ich mich beruflich verändern will (Maler, 20 J.) und ich mir meine neue Aufgabe im Sozialbereich gut vorstellen kann, suche ich eine **Praktikumsstelle** in einem Kinder-, Jugend- oder Altersheim. Eintritt Ende Juli 2001 möglich (für 6 Monate). Um die Französischkenntnisse zu verbessern, wäre eine Arbeitsstelle in der Westschweiz erwünscht.

E-28 Ich (w, 27) suche neue Herausforderung im sozialpädagogischen Bereich. Gesuchter Heimtyp: Kinder- und Jugendheim. Grundausbildung im kaufm. Bereich. Für meine spätere Ausbildung als Sozialpädagogin suche ich eine **Praktikumsstelle**. Raum Zürich.

E-29 22-jährige KV-Angestellte sucht für 6 Monate eine Stelle (**Praktikum** oder **Ausbildungsplatz** zur Soz.päd.) in einem Beobachtungsheim oder einer Drogenentzugsstation in der Region Zürich.

E-30 Ich, 23-jährig, suche eine **Stelle/Praktikumsstelle** in einer sozialen Institution, da ich gerne später eine Ausbildung in dieser Richtung machen, mich aber vorerst orientieren und erste Erfahrungen sammeln möchte. Bin offen für fast alles und flexibel. Habe bereits Spitalerfahrung als Pflegehilfe. Raum Zürich und Umgebung.

G Küchen- und Hauswirtschaftsbereich

- Koch/Köchinnen
- Küchenmitarbeiter/innen
- Haushaltmitarbeiter/innen

G-04 **Primarlehrerin** Anfang 50 mit langjähriger Erfahrung im Schulbetrieb als Köchin in einem Gästehaus sowie in der Beschäftigung von Behinderten Menschen sucht neuen Wirkungskreis. (Bevorzuge Teilzeit 60 bis 80 %). Raum Zürcher Oberland bis Ostschweiz.

G-05 Koch (39) mit über 10-jähriger Berufserfahrung in einem Wohnheim für Jugendliche sucht in ungekündigter Stellung eine neue Herausforderung als **Küchenchef im Heimwesen** (100 %). Stellenantritt ab Januar 2002 oder nach Vereinbarung im Raum Basel.

F Pflegebereich

- Pfleger/innen
- Betagtenbetreuer/innen

F-02 **Haushälterin/Pflegerin** SRK mit langjähriger Erfahrung und Referenzen sucht verantwortungsvolle Stelle ab sofort oder nach Vereinbarung.

P Praktikanten (Anerkennungsjahr)

P-01 Ich (w, 27) suche für mein Anerkennungsjahr einen **Praktikumsplatz** für 6 Monate (Mai–November). Ich bin gelernte Krankenschwester und absolviere das Studium der Sozialarbeit und Kunsttherapie. Raum Basel.

P-02 Ich (w, 28) suche für mein Anerkennungsjahr einen **Praktikumsplatz** für 6 Monate (September 2001 bis etwa Juni 2002) in einem Wohnheim oder im Bereich psychisch kranker Menschen. Ich studiere Sozialpädagogik an einer Fachhochschule.

P-03 Ich (m, 22) suche für mein Anerkennungsjahr einen **Praktikumsplatz** für 6 Monate (September 2001 bis April 2002) im Bereich Frühförderung mit Kleinkindern, Heim für verhaltensauffällige Kinder oder Kinder von Suchtkranken. In der Institution muss ein Sozialarbeiter oder ein Sozialpädagoge angestellt sein. Ich studiere Sozialarbeit an einer Fachhochschule. Raum Zürich.

P-04 Ich (m) studiere Pflegemanagement an einer Fachhochschule und suche für mein Anerkennungsjahr eine **Praktikumsstelle** für 5 Monate (ab Oktober 2001) im Bereich Pflege. Vor dem Studium habe ich eine Ausbildung zum staatl. Geprüften Altenpfleger abgeschlossen.

STELLENGESUCH

Für die noch bevorstehenden Jahre meines aktiven Berufslebens, suche ich eine Herausforderung als

Heimleiterin (80–100 %)

Mit dem Ziel, meine bisherigen Berufs- und Lebenserfahrungen optimal einbringen zu können.

Ich verfüge über abgeschlossene Ausbildungen als Hauswirtschaftliche Betriebsleiterin (HHF) und Heimleiterin (VCI) sowie über mehrjährige Praxiserfahrung in beiden Positionen.

Meine Idealvorstellungen sind: Ein Alters- und/oder Pflegeheim mit bis zu 60 Betten, bzw. Seminar-Ausbildungszentrum im Grossraum Ostschweiz. Im Weiteren lege ich grossen Wert auf eine offene und partnerschaftliche Zusammenarbeit auf allen Ebenen.

Für mich kommt sowohl eine Dauer- als auch Übergangslösung in Frage. Zurzeit arbeite ich in ungekündigter Stellung in einem anderen Heim.

Ich freue mich auf Ihr Angebot unter Chiffre 1/4 an die Stellenvermittlung des Heimverbandes Schweiz, Postfach, 8034 Zürich.

OFFENE STELLEN

MEH

Mathilde Escher Heim

Das MEH ist eine Institution für Menschen mit einer Körperbehinderung. Im Mittelpunkt unseres Denkens und Handelns stehen die Kinder, Jugendlichen und Erwachsenen mit ihren individuellen Bedürfnissen nach Selbstverwirklichung, Förderung und Unterstützung.

Für die Leitung unserer **Erwachsenenwohngruppe** mit sechs Bewohner/innen und die **Führung des Nachtwachenteams** suchen wir per 1. Mai 2001 oder nach Vereinbarung eine/einen

Gruppenleiter/in

(100%-Pensum)

Sie sind:

Eine kommunikative, verantwortungsbewusste und humorvolle Persönlichkeit und auf der Suche nach einer neuen Herausforderung im Behindertenbereich. Zudem sind Sie an einer längerfristigen Anstellung und an der Mitarbeit in einem Leitungsgremium interessiert.

Sie bringen mit:

- Ein anerkanntes Diplom in Sozialer Arbeit und mehrjährige Erfahrung sowie Freude an der Betreuung und Pflege von Menschen mit einer Körperbehinderung
- Einen partizipativen Führungsstil – von Vorteil mit einer Weiterbildung im Führungsbereich – und die Fähigkeit, personelle, agogische und administrative Verantwortung zu übernehmen

Wir bieten Ihnen:

- Handlungsspielraum für eigenverantwortliches Handeln, Initiative und Ideen in einem interessanten und lebhaften Heimbetrieb
- Anstellungsbedingungen nach kantonalen Richtlinien und selbstverständlich Supervision und Weiterbildungsmöglichkeiten

Fühlen Sie sich angesprochen? Dann freuen wir uns auf Ihre schriftliche Bewerbung, die Sie an den Heimleiter, Herrn Jürg Roffler, Lenggstr. 60, 8008 Zürich, richten. Herr Roffler erteilt Ihnen auch gerne nähere Auskunft unter 01/382 10 30.

4.1

stiftung altried

ZENTRUM FÜR MENSCHEN MIT BEHINDERUNG
Ueberlandstr. 424, 8061 Zürich

Mit einem Neubau in Dübendorf hat sich unsere Institution erweitert. Für die Leitung unserer grossen Abteilung Beschäftigung mit 11 Betreuungsteams und etwa 95 behinderten Menschen an zwei Standorten suchen wir

Leiter/in Beschäftigung

Ihr Profil:

- Ausbildung in den Bereichen soziale Arbeit, Psychologie, Pflege oder (Sonder-)Pädagogik
- Mehrjährige Erfahrung im Umgang mit schwerst-/mehrfachbehinderten Menschen
- Führungserfahrung, Belastbarkeit und unternehmerisches Denken
- Kenntnisse in Produktentwicklung und Marketing

Unser Angebot:

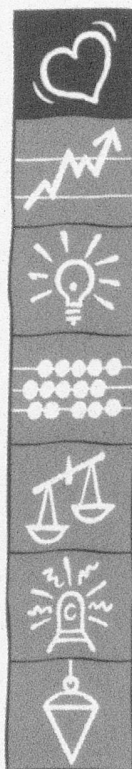
- Anspruchsvolle, ausbaufähige und krisensichere Kaderposition, Mitwirkung bei Projekten und abteilungsübergreifenden Entscheidungen. Selbständige Tätigkeiten in klaren Strukturen mit guten Arbeitsbedingungen.

Interessiert?

Dann freuen wir uns über Ihre schriftliche Bewerbung an obenstehende Adresse.

Auch für telefonische Auskünfte stehen wir Ihnen gerne zur Verfügung **Tel. 01 325 44 44**. Weitere Auskünfte über die Institution erhalten Sie unter **www.altried.ch**

4.3



Halten Sie Basel bei guter Gesundheit.

Wir suchen für die Berufsschulen im Gesundheitswesen BiG in Folge Pensionierung der jetzigen Stelleninhaberin eine/n

Leiterin/Leiter Schule für Pflegeassistenten

Die BiG führen 5 Schulen für Gesundheitsberufe. Als Leiterin/Leiter der Pflegeassistentenschule sind Sie verantwortlich für die Ausbildung von 50 Lernenden, gemäss den Bestimmungen des Schweizerischen Roten Kreuz. Unterstützt werden Sie in dieser Aufgabe durch ein Team von 5 Mitarbeiterinnen.

Im Rahmen der Berufsbildungsreform im Gesundheitswesen wird die Pflegeassistentenschule in den kommenden Jahren umgestaltet werden. Die einjährige Ausbildung soll auf zwei Jahre verlängert, dazu eine neue, dreijährige Ausbildung «Fachangestellte Gesundheit (und Soziales)» mit Blick auf das neue Berufsbildungsgesetz aufgebaut werden. BiG intern übernehmen Sie zusätzlich für diese Vorhaben die

Projektleitung Berufsausbildung «Fachangestellte Gesundheit»

Wir erwarten von Ihnen Erfahrung im Projektmanagement im Bereich Berufsbildung sowie die Fähigkeit, die Schule in pädagogischer und unternehmerischer Hinsicht zu leiten.

Auskünfte erteilt Ihnen gerne Herr T. Bein, Leiter BiG, Telefon 061/265 76 41.

Ihre Bewerbung senden Sie an das Sanitätsdepartement, Bereich Personal, St. Alban-Vorstadt 25, 4006 Basel.

Sanitätsdepartement Basel-Stadt
Bei uns können Sie etwas bewegen.



003008649

www.stellen.bs.ch



Stiftung für Schwerbehinderte Grenchen

Die Stiftung für Schwerbehinderte Grenchen führt eine Beschäftigungsstätte und zwei Wohngruppen für geistig und mehrfachbehinderte Menschen ab dem 18. Lebensjahr in geschlechtlich gemischten Lebensgemeinschaften.

Für den weiteren Ausbau und die Weiterführung unserer Institution suchen wir

eine Gesamtleiterin/ einen Gesamtleiter (Anstellungspensum 70–100 %)

Die Institutionsleitung ist verantwortlich für die organisatorische, fachliche, personelle und finanzielle Führung des Betriebes. Zum Aufgabengebiet gehören ebenfalls die Kontaktpflege zu Eltern, Behörden und der Öffentlichkeit.

Wir erwarten:

- eine abgeschlossene, sozial-/heilpädagogische oder ähnliche Ausbildung
- abgeschlossener Heimleiterkurs (kann berufsbegleitend nachgeholt werden)
- Erfahrung in Personalführung und im Behindertenbereich
- betriebswirtschaftliche Kenntnisse sind erwünscht
- Weiterbildung in Qualitätssicherung oder ähnlichem

Wir bieten:

- ein interessantes, abwechslungsreiches Aufgabengebiet in einer Institution, die sich im Weiterausbau befindet (Wohnheimneubau für 3 Wohngruppen)
- zeitgemässe Entlohnung und gute Sozialversicherungen.

Für weitere Auskünfte steht Ihnen Herr Hans Loepfe, Stiftungsratspräsident, Telefon 032 652 53 22, gerne zur Verfügung.

Fühlen Sie sich angesprochen, erwarten wir Ihre schriftliche Bewerbung **bis am 30. April 2001** mit den üblichen Unterlagen an **Stiftung für Schwerbehinderte Grenchen**, z.Hd. Herrn Hans Loepfe, Jurastrasse 102, Postfach 1238, 2540 Grenchen.

4.27

felixplatterspital

Das Felix Platter-Spital ist seit Jahren führend im Erbringen von Dienstleistungen für ältere Patientinnen und Patienten. Das Spital umfasst drei Kliniken, das Geriatrische Kompetenzzentrum mit 370 Betten sowie die Orthopädische Universitätsklinik und die Rheumatologische Universitätsklinik mit je 42 Betten. Angegliedert sind verschiedene ambulante Angebote sowie ein Alters- und Pflegeheim mit 55 Betten.

In der ganzen Schweiz fehlen Wohnheimplätze für Menschen, die durch Krankheit oder Unfall schwerste körperliche Behinderungen haben und bis anhin nur im Spital oder im Alterspflegeheim betreut werden konnten. Als erste Institution in Basel eröffnen wir im Sommer 2001 ein selbständiges

Wohnheim für körperlich schwerstbehinderte Erwachsene

die bisher in Spitalabteilungen betreut worden sind. Für die zwei Wohngruppen mit je sechs Plätzen und die Förderstätte suchen wir für die Betreuung und Pflege der künftigen Bewohnerinnen und Bewohner **per 1. Juli 2001 oder nach Vereinbarung**

Dipl. Sozialpädagoginnen/ Sozialpädagogen Pfleger mit Diplomabschluss (DN I/II) Betreuerinnen/Betreuer

Wir bieten eine herausfordernde Aufgabe: Sie können bei der Umsetzung des Konzeptes in die Praxis mitwirken und den Aufbau des neuen Heimes mitgestalten, auch in Teilzeitarbeit ab 50 %.

Sie verfügen über Erfahrung im Behindertenbereich und möchten in einem noch wenig bekannten Gebiet Entwicklungsarbeit leisten. Ausserdem zeichnen Sie sich durch hohe Sozialkompetenz, Belastbarkeit sowie Freude an der Arbeit in einem multidisziplinären Team und am Umgang mit behinderten Menschen aus.

Weitere Auskünfte erteilt Ihnen ab 1. April Reiner Diesner, Heimleiter, Telefon 061/326 44 45, E-Mail: reiner.diesner@fps-basel.ch oder www.felixplatterspital.ch.

Ihre schriftliche Bewerbung senden Sie bitte an: Felix Platter-Spital, Personalabteilung, z.Hd. Denise Hertzseisen, Postfach, 4012 Basel.

4.10



STIFTUNG FÜR BEHINDERTE
Orte zum Leben

ABTEILUNGSLEITER/IN

Eine Herausforderung für Sie

Die Stiftung für Behinderte bietet über 230 erwachsenen Menschen mit Behinderungen Ausbildungs-, Arbeits- und Beschäftigungsplätze und für über 100 Personen Wohnmöglichkeiten an. Im Wohnbereich Lenzburg bieten wir 76 Plätze in vier Abteilungen an. Für die Leitung der **Abteilung I** im Wohnheim Staufien mit 20 Plätzen, suchen wir **per 1. Juli 2001**, oder nach Vereinbarung, eine Führungspersönlichkeit als Abteilungsleiter/in (80 %–100 %).

Die Voraussetzung für diese Stelle ist eine abgeschlossene Ausbildung in Sozialpädagogik oder einer vergleichbaren Ausbildung.

Wir erwarten von Ihnen eine hohe Sozialkompetenz, Führungserfahrung sowie Lust und Freude auf neue Herausforderungen. Berufliche Erfahrungen mit geistig behinderten Erwachsenen und PC-Kenntnissen sind von Vorteil.

Das Aufgabengebiet umfasst die Verantwortung für die agogischen, personellen und organisatorischen Abteilungsbelange und die Mitwirkung bei der konzeptionellen Ausgestaltung des Wohnbereichs.

Wir freuen uns auf Ihre Kontaktaufnahme. Für telefonische Auskünfte steht Ihnen der Leiter Wohnbereich, Walter Ponte, gerne zur Verfügung (Tel. 062 885 62 62). Ihre schriftliche Bewerbung mit den entsprechenden Unterlagen senden Sie bitte **bis 11. Mai 2001** an Stiftung für Behinderte, Leitung Wohnbereich, Walter Ponte, Juraweg 23, 5603 Staufien.



BÜRGERRAT DER STADT ZUG

Altersheim Mülimatt, Oberwil-Zug

In Oberwil, am Zugersee, führt die Bürgergemeinde der Stadt Zug ein Altersheim mit derzeit 50 Plätzen und etwa 30 Mitarbeitenden.

Wir suchen per 1. Oktober 2001 oder nach Vereinbarung

Heimleiter/Heimleiterin

Von unserer neuen Heimleitung erwarten wir:

- Abgeschlossene kaufmännische Berufs- oder gleichwertige Ausbildung
- Heimleiterdiplom oder in Vorbereitung dazu
- Unternehmerisches Denken und Handeln
- Erfahrung in Personalführung, Organisation, Budgetierung, Rechnungswesen, Informatik und Öffentlichkeitsarbeit
- Hohe Sozialkompetenz und Teamfähigkeit
- Fähigkeit, die Mitarbeitenden zu motivieren und zielgerichtet zu führen
- Kommunikationsfähigkeit und hohes Verständnis für Altersfragen

Es erwartet Sie:

- Ein herausforderndes und vielseitiges Tätigkeitsgebiet
- Ein sich im Umbruch befindendes Altersheim (geplanter Umbau)
- Möglichkeit für eine verantwortungsbewusste, selbständige, initiative und innovative Leitung des Heimes
- Den Aufgaben entsprechendes Gehalt, inkl. Sozialleistungen

Fühlen Sie sich durch diese Aufgabe angesprochen, freuen wir uns, Sie kennen zu lernen.

Bürgerin Maria Speck-Weiss, Altersheimvorsteherin, steht Ihnen bei allfälligen Fragen gerne zur Verfügung (Tel. 041/ 710 17 78).

Ihre schriftliche Bewerbung mit den vollständigen Unterlagen (Handschriftprobe und Foto) senden Sie bitte bis zum 30. April 2001 an:

Bürgererrat der Stadt Zug, Rathaus, Fischmarkt, 6300 Zug.

4.4



VEREIN
BARBARA-KELLER-HEIM
KÜNSNACHT

Der Verein Barbara-Keller-Heim führt eine Haushaltungsschule, in der 16 junge Frauen im Alter von 16–20 Jahren eine IV-Anlehre im hauswirtschaftlichen Bereich absolvieren.

Für eine unserer Wohngruppen suchen wir auf August 2001 oder nach Übereinkunft für mindestens 6 Monate eine motivierte

Praktikantin

Die Begleitung und Betreuung der Jugendlichen erfordert Einfühlungsvermögen, Humor und Durchsetzungskraft.

Nähere Auskunft erteilt Ihnen Frau H. Baumann, Tel. 01/913 15 28.

Ihre Bewerbungsunterlagen senden Sie bitte an die Leiterin: Frau S. Meier-Bär, Haushaltungsschule Barbara-Keller-Heim, Zürichstrasse 84, 8700 Künsnacht

4.23



WILLISAU **WALDRUH**
für das Alter

Das Pflegeheim Waldruh ist ein modernes, regionales Zuhause für 93 Bewohnerinnen und Bewohner (Gemeindeverband von 13 Gemeinden).

Für die Leitung unseres Heimes suchen wir nach Übereinkunft eine

Führungspersönlichkeit als Heimleiter

Aufgabenbereich:

Gesamtleitung in fachlicher, organisatorischer und administrativer Hinsicht

Sicherstellung einer effizienten Betriebsführung

Wir erwarten:

- Eidg. Diplom für Heimleitung oder gleichwertige Ausbildung
- Nachweisbare erfolgreiche Führungserfahrung
- Hohe Kommunikationskompetenz im Umgang mit Bewohnern, Mitarbeitern und der Öffentlichkeit

Wir bieten:

- Vielseitige, verantwortungsvolle Führungstätigkeit in einem leistungsfähigen Team
- Der Verantwortung entsprechende Kompetenzen
- Zeitgemässe Besoldung und Sozialleistungen

Sind Sie interessiert? Dann senden Sie Ihre aktuelle und vollständige Bewerbung bis 30. April an

Pius Grüter, Verbandspräsident, Gulpstrasse 20, 6130 Willisau

4.25



Stiftung St. Beatus

Sigriswil-Thunersee

Im Herbst 2001 werden in Sigriswil in prächtiger Lage mit Blick auf Thunersee und Berner Alpen eine sozialtherapeutische Wohn- und Werkgemeinschaft und eine Bildungsstätte eröffnet. Für die Betreuung und Begleitung von 18 Menschen mit psychischen und geistigen Behinderungen (ab 18 Jahren) suchen wir folgende Mitarbeiter(innen):

Heimleiter/in Sozialtherapeut/in Psychiatriepfleger/in

Möchten Sie beim Aufbau unserer Institution in einem Team tätig sein und würden Sie sich freuen, mit den Bewohnern und Bewohnerinnen therapeutisch zu arbeiten, bringen Sie zudem fachliche Kenntnisse, Verantwortungsbewusstsein, Gemeinschaftssinn, Kreativität und Positivität mit, so nehmen wir Ihre Anmeldung gerne entgegen.

Sekretariat der Stiftung St. Beatus, Dählenweg 34, CH-3095 Bern-Spiegel, Tel./Fax +41/31/971 90 24

4.38



Eine Non-Profit-Organisation führen?

Die Stiftung Waldheim führt im Kanton Appenzell Ausserrhoden sieben Wohnheime und ein Beschäftigungsatelier für rund 180 Menschen mit geistiger und mehrfacher Behinderung. Die Ziele und Schwerpunkte sowie die Führungs- und Organisationsstrukturen sind in einem neuen Leitbild und einer modernen Geschäftsordnung festgehalten. Für die Gesamtleitung der Institution suchen wir eine führungserfahrene Persönlichkeit als

Geschäftsleiterin oder Geschäftsleiter

In dieser Funktion führen Sie die einzelnen Heimleiter sowie den Leiter des Stiftungssekretariats, koordinieren die Gesamtaktivitäten der Stiftung, erarbeiten die erforderlichen Konzepte und sorgen für eine wirkungsvolle Öffentlichkeitsarbeit. Sie sind dem Stiftungsrat direkt unterstellt und werden bei der Aufgabenerfüllung durch qualifizierte Teams (rund 200 Mitarbeiter/-innen) unterstützt.

Sie verfügen über eine anerkannte höhere Ausbildung im Bereich der Sozial- oder Heilpädagogik oder einem verwandten Gebiet, solide betriebswirtschaftliche Kenntnisse und praktische Erfahrung in der Arbeit mit Menschen mit Behinderung sowie in der Führung eines Heims bzw. einer Institution.

Zu Ihren Stärken zählen konzeptionelles Denken und Handeln, Kommunikations- und Teamfähigkeit, Initiative, Flexibilität und Belastbarkeit sowie die Fähigkeit, Mitarbeiter(innen) mit selbständigen Aufgaben, Kompetenzen und Verantwortlichkeiten zu unterstützen und zu fördern.

Möchten Sie mehr über dieses Stellenangebot erfahren? Dann rufen Sie doch einfach unseren Beauftragten Viktor Schiess (Tel. 062 824 40 60) an oder senden Sie Ihre vollständigen Bewerbungsunterlagen bis 30. April 2001 an:

Unternehmensberatung Viktor Schiess, Beratung von Nonprofit-Organisationen im Sozialbereich, Schachenallee 29, 5000 Aarau (Tel. 062 824 40 60; Fax 062 824 50 65; E-Mail: email@schliess.ch). Volle Diskretion ist gewährleistet.

Auskunft erteilt auch der jetzige Geschäftsleiter Lucius Flury (Tel. 071 888 31 18).

Mehr Infos über die Stiftung: www.stiftung-waldheim.ch

4.22

Wohnheim Lerchenhof 8508 Homburg



Wir sind ein Wohnheim für 15 seh- und mehrfachbehinderte Erwachsene. Unsere Bewohner werden in einer offenen, lebensfrohen Atmosphäre begleitet, gefördert und beschäftigt. Dabei steht die Vermittlung einer guten Lebensqualität im Vordergrund.

Wir suchen per sofort oder nach Vereinbarung

Betreuer/in 80–100 %

mit sozialpädagogischer
oder pflegerischer Ausbildung

Wir erwarten

- Freude und Einfühlungsvermögen in der Begleitung unserer Bewohner
- belastbare, flexible, team- und konfliktfähige Persönlichkeit
- Interesse am Fachgebiet der Sehbehinderung

Wir bieten

- vielseitige Tätigkeit mit entsprechendem Handlungsspielraum
- Lohn nach kantonalen Richtlinien
- Fort- und Weiterbildung
- Möglichkeit zur Team-Supervision

Ihre Bewerbung richten Sie bitte an die Heimleitung, Herrn H.-P. Vierling, Wohnheim Lerchenhof, Uhwilerstrasse 12, 8508 Homburg (Tel. 052/763 12 77).

4.6

Alters- und Pflegeheim Fahr



St. Margrethen

lebendig, aktiv, attraktiv

Arbeiten Sie gerne selbständig und lieben die Verantwortung? Suchen Sie eine neue Herausforderung?

Für unser gut eingerichtetes Alters- und Pflegeheim mit rund 68 BewohnerInnen suchen wir zur Verstärkung unserer Teams: Wohngruppe 1 (28 BewohnerInnen), Wohngruppe 2 (30 BewohnerInnen) sowie für den Nachtdienst (Dauernachtwache) per sofort oder nach Vereinbarung

Krankenpflegepersonal DN I/AKP/PsyKP oder FA SRK (Beschäftigungsgrad zwischen 70 %–100 %)

Wir bieten: Aufgestellte und motivierte MitarbeiterInnen, zeitgemässe Anstellungsbedingungen sowie Weiterbildungsmöglichkeiten (in- und extern).

Sie haben ein hohes Einfühlungsvermögen für die Bedürfnisse unserer BewohnerInnen, pflegen und betreuen diese kompetent und angemessen. Im Weiteren sind Sie kooperativ und flexibel und besitzen gute kommunikative Fähigkeiten (speziell die Beherrschung der deutschen Sprache in Wort und Schrift).

Für weitere Auskünfte stehen wir Ihnen gerne unter der Telefonnummer 071/744 33 35 zur Verfügung. Ihre schriftliche Bewerbung senden Sie an: Hans Wetter, Heimleiter a.i., Alters- und Pflegeheim Fahr, Fahrstrasse 11, 9430 St. Margrethen.

4.2



Sonderschulheim 8376 Fischingen

Unser Sonderschulheim befindet sich im Hinterthurgau in ländlicher Umgebung. Es ist von Wil SG oder Winterthur ZH gut erreichbar.

Unser Sonderschulheim ist für leicht geistig behinderte und verhaltensauffällige Kinder und Jugendliche im Schulalter zugänglich.

Auf Schuljahresbeginn (13. August 01) suchen wir im Wohnbereich

Praktikanten/ Praktikantinnen Sozialpädagogen/ Sozialpädagoginnen

Suchen Sie eine neue Herausforderung?

Sind Sie daran interessiert, in einem lebendigen, lern- und entwicklungsfreudigen Team einer Sonderschule mitzuarbeiten?

Interessiert Sie das lösungs-orientierte Handlungsmodell?
(An diesem Modell orientieren wir uns in unserem pädagogischen Alltag.)

Wenn es uns gelungen ist, Ihre Neugier zu wecken, geben wir Ihnen gerne genauere Auskunft.

Die Heimleiterin Frau E. Zecchin ist unter der Telefonnummer 071/978 70 80 erreichbar.

4.42



Die Betriebe der Stiftung für Behinderte Wettingen:

- arwo Werkstätte «Kirchstrasse»
- arwo Werkstatt «Limmatrain»
- arwo Schreinerei «Kirchzelg»
- arwo Wohnheim «Kirchzelg»

Im unserem Bereich «wohnen», bestehend aus dem Wohnheim, dem Kleinheim und den Wohngemeinschaften, bieten wir für Menschen mit einer geistigen Behinderung eine differenzierte Wohn- und Lebensbegleitung an. In 15 Gruppen werden 96 Bewohnerinnen und Bewohner betreut, die tagsüber in unseren geschützten Werkstätten, in der Beschäftigung oder in den Tagesstätten sind.

Zur Ergänzung eines Teams im Wohnheim suchen wir eine/einen

Gruppenleiterin oder Gruppenleiter (90 %-Pensum)

auf eine Gruppe von 8 Bewohnerinnen und Bewohner.

Das bringen Sie: Sie verfügen über eine sozialpädagogische oder gleichwertige Ausbildung und haben Erfahrung in der Arbeit mit geistig behinderten Menschen. Sie arbeiten selbstständig, sind belastbar und freuen sich auf eine neue Herausforderung mit Führungsaufgaben.

Das bieten wir: Eine anspruchsvolle, vielseitige und verantwortungsvolle Tätigkeit; einen Arbeitsplatz, an dem Sie Fachwissen und Kreativität einbringen können; Weiter- und Fortbildung; 6 Wochen Ferien.

Auskünfte erteilt Ihnen gerne Frau Beatrice Steinacher, Abteilungsleiterin Wohnheim, Tel. 056/437 28 38.

Weitere Informationen über uns finden Sie im Internet unter www.arwo.ch

Ihre vollständigen Bewerbungsunterlagen senden Sie bitte an:
arwo Personaldienste, St. Bernhardstrasse 38, Postfach, 5430 Wettingen 2

4.36



STIFTUNG BALM FÜR MENSCHEN MIT EINER GEISTIGEN BEHINDERUNG

WOHNHEIM

Die Stiftung Balm betreut an dezentralen Standorten in den Bereichen Heilpädagogische Schule, Werkstätten, Wohnheim und Wohngemeinschaften etwa 270 Menschen mit einer geistigen Behinderung.

Das Wohnheim für erwachsene Frauen und Männer mit einer geistigen Behinderung bietet 80 Wohn- und 70 Beschäftigungsplätze. Per 1. Juli 2001 oder nach Vereinbarung suchen wir eine/n

Leiter/in Wohnen 100 %-Pensum

Ihre Aufgaben:

- Verantwortung für die Organisation und Planung von 10 Wohngruppen, Nachtwachen und dem therapeutischen Personal
- Personalverantwortung für etwa 80 Mitarbeiter/innen (55 Stellen) mit Sicherstellung einer ressourcenorientierten Führung und Entwicklung der unterstellten Mitarbeiter/innen
- Sicherstellen der agogischen, pflegerischen, therapeutischen und medizinischen Betreuung in Absprache mit den Fachstellen Agogik/Weiterbildung und Medizinischer Dienst
- Mitarbeit im Kader des Wohnheims sowie bei Projekten und Arbeitsgruppen
- Mitverantwortung für die Anwendung und Umsetzung des Qualitätsmanagementsystems

Wir erwarten:

- Initiative und verantwortungsbewusste Persönlichkeit
- Ausbildung in Sozialpädagogik, Pädagogik oder artverwandt
- Erfahrung in der Arbeit mit Menschen mit einer Behinderung
- Personalführungskompetenz mit entsprechender Weiterbildung und Erfahrung
- Organisationsgeschick und vernetztes Denken
- Teamfähigkeit, Flexibilität und Belastbarkeit
- gute EDV-Anwenderkenntnisse (word/excel)

Wir bieten:

- eine interessante, vielseitige und anspruchsvolle Führungsaufgabe
- Weiterbildungsmöglichkeiten
- kompetente Fachberatung und Supervision
- moderne Infrastruktur

Wir freuen uns auf Ihre schriftliche Bewerbung an:
STIFTUNG BALM, Frau Heidi Seifert, Personalsekretariat,
Balmstrasse 50, 8645 Jona

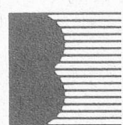
Für Fragen steht Ihnen die Leiterin Wohnheim, Frau Susann Gamper, unter Tel. 055/220 11 11 gerne zur Verfügung.

4.35

**Interessante Stellen
finden Sie auch auf
unseren Netzwerken:**

**www.seniorennetz.ch
jugendnetz.ch**

Heimverband Schweiz



Stiftung Brändi

Wohnhaus Horw

Die Stiftung Brändi ist eine Organisation mit 15 Unternehmen im Ausbildungs-, Produktions- und Wohnbereich für Menschen mit Behinderungen.

Im Wohnheim Horw werden 80 Menschen mit vorwiegend geistiger Behinderung in differenzierten Wohnangeboten betreut.

Per 1. Mai oder nach Vereinbarung suchen wir eine/n

dipl. SozialpädagogIn 85 %

auf eine Wohngruppe mit sechs Betreuten.

Ihr Profil

Sie haben eine sozialpädagogische Ausbildung und Berufserfahrung. Sie engagieren sich für die Bedürfnisse und Stärken von Menschen mit einer Behinderung und legen grossen Wert auf Selbstbestimmung und Selbständigkeit der BewohnerInnen.

Ihre Hauptaufgaben

Sie sind mitverantwortlich für die persönliche Begleitung und Entwicklung einer Gruppe BewohnerInnen und Sie gestalten mit ihnen eine offene Gruppenkultur.

Ihre Möglichkeiten

Es erwartet Sie ein Arbeitsplatz mit viel Gestaltungsmöglichkeiten und mit hoher Eigenverantwortlichkeit. In einem kleinen Team können Sie sich fachlich weiterentwickeln. Die Anstellungsbedingungen entsprechen den Anforderungen Ihrer Aufgabe.

Ihr nächster Schritt

Frau Stephanie Kunz, Tel. 349 07 07 freut sich über Ihre aktuelle Bewerbung mit Foto.

Stiftung Brändi, Wohnheim Horw,

Brändistrasse 27, 6048 Horw LU

4.39



JOHANNHEUM

Heilpädagogisches Zentrum
CH-9652 Neu St. Johann

In unser Wohnheim für erwachsene Menschen mit einer geistigen oder mehrfachen Behinderung suchen wir per Anfang Mai oder nach Vereinbarung eine/n

Gruppenleiter/in (100 %)

Ihre Aufgabe besteht in der Leitung der Wohngruppe in personeller, organisatorischer und fachlicher Hinsicht sowie in der Betreuung, Förderung und Begleitung von 9 Erwachsenen, die als Folge ihrer Behinderung nicht selbstständig wohnen und ihre Freizeit bewältigen können.

Wir erwarten:

- Ausbildung in Sozialpädagogik oder psychiatrischer Krankenpflege
- PC-Kenntnisse (Anwendung Word)
- Interesse am Fachgebiet der geistigen Behinderung
- Selbständigkeit, Flexibilität, Teamfähigkeit

Wir bieten:

- Selbständiges Arbeitsgebiet
- Möglichkeit zu Weiterbildung und Praxisberatung
- Lohn nach kantonalen Richtlinien

Haben Sie Interesse? Weitere Auskünfte erteilt Ihnen gerne die Leiterin des Wohnheims, Marlis Hofer unter Tel. 071 995 51 51. Ihre schriftliche Bewerbung mit den üblichen Unterlagen senden Sie bitte an: Personalbüro Johanneum, Heilpädagogisches Zentrum, 9652 Neu St. Johann.

4.30

Politische Gemeinde Uznach

Im Herbst 2001 eröffnen wir unser neues

Betagtenheim

welches 32 Bewohnerinnen und Bewohnern ein Zuhause mit viel Geborgenheit bieten wird. Um einen guten Start sicherzustellen, suchen wir per 1. August 2001 oder nach Vereinbarung

eine Heimleiterin oder einen Heimleiter

die/der in der Lage ist, anstehende Vorbereitungen zu treffen und das Heim anschliessend kompetent zu führen. Im Wesentlichen handelt es sich um folgende Aufgaben:

- beratende Funktion und Bereitstellung alles Notwendigen in der baulichen Schlussphase
- organisatorische und personelle Führung des Heims
- Sicherstellung einer bedarfsgerechten Pflege und Begleitung der Bewohner(innen) sowie einer wohnlichen Atmosphäre
- wirtschaftliche Betriebsführung, administrative Arbeiten
- aktive Mitarbeit im Hausdienst zu einem festen Pensum

Um dieser interessanten Aufgabe gerecht zu werden, erwarten wir

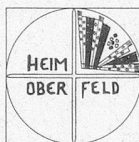
- Vertrautheit mit Altersthemen und respektvollen Umgang mit Menschen
- eine Heimleitungs- oder ähnliche Ausbildung
- mehrjährige Führungserfahrung und wirtschaftliches Denken
- Bereitschaft, hohe Eigenverantwortung zu übernehmen
- Flexibilität, Zuverlässigkeit und Zuvorkommenheit

Sicher spricht Sie diese mit attraktiven Arbeitsbedingungen ausgestattete Stelle an. Senden Sie bitte Ihre vollständigen Bewerbungsunterlagen an den Präsidenten der Altersheimkommission, Gemeindepräsident E. Dörig, Rathaus, 8730 Uznach SG (zusätzlich erreichbar über Tel. 055/285 23 10 oder E-Mail ernst.doerig@uznach.ch). Wir freuen uns auf Ihre Bewerbung und danken Ihnen für Ihr Interesse.

Uznach, 30. März 2001

Der Gemeinderat

4.33



HEIM OBERFELD

9437 Marbach

Für eine spezifisch an Mädchenfragen orientierte Wohngruppe suchen wir auf Sommer 2001

eine sozialpädagogische Mitarbeiterin

Vorausgesetzt wird Erfahrung in der Arbeit mit Kindern. Der Einstieg über ein Praktikum, anschliessende Mitarbeit und spätere berufsbegleitende Ausbildung ist möglich. Als Grundlage des pädagogischen Handelns dient uns das anthroposophische Menschenbild, verbunden mit systemisch ressourcenorientierten Ansätzen.

Sie finden bei uns vielfältige Möglichkeiten, die sozialpädagogische und organisatorische Arbeit in Team und Heim mitzugestalten, gute Voraussetzungen, Ihre Fachlichkeit zu erweitern sowie zeitgemässe Arbeitsbedingungen.

Gerne erwarten wir Ihre Bewerbung mit den üblichen Unterlagen. Heim Oberfeld, P. Albertin, Heimleiter, CH-9437 Marbach, Tel. 071/777 12 92

4.40



Stiftung Seehalde

Wir sind eine sozial-therapeutische Gemeinschaft im Aargauer Seetal mit 50 erwachsenen, seelenpflege-bedürftigen Menschen in verschiedenen Wohngruppen. Im Zuge einer Neustrukturierung suchen wir

dipl. Sozialpädagoginnen/ dipl. Sozialpädagogen

als **GruppenleiterInnen** im Wohnbereich.

Ferner suchen wir

BetreuungsmitarbeiterInnen

Für diese anspruchsvolle Aufgabe stellen wir uns belastbare, verantwortungs- und liebevolle Menschen mit Erfahrung in Heilpädagogik und Sozialtherapie vor.

Interessiert Sie die Mitarbeit in einem anthroposophisch geführten Heim, so richten Sie Ihre vollständige schriftliche Bewerbung bitte an:

Stiftung Seehalde
Herrn Urs Waldner, Flurenweg 7, 5707 Seengen
Tel. 062/777 21 66

4.11



Schlägt Ihr Herz für die Jugend? Lieben Sie die Herausforderung, mit Jugendlichen zwischen 13–17 Jahren zu arbeiten? Dann lesen Sie im Moment das richtige Inserat.

Im Rahmen unseres Projekts «Jugendgruppe Energy» suchen wir als Verstärkung eine

Sozialpädagogin 90–100%

Sie sind:

- ausgebildete Sozialpädagogin HFS
- eine engagierte und belastbare Persönlichkeit
- teamfähig und flexibel
- humorvoll und lassen sich nicht so schnell aus der Ruhe bringen
- kreativ und haben Freude, in einem Projekt mitzuarbeiten
- bereit, unregelmässige Arbeitszeit und Nachtpräsenz zu leisten
- überzeugt, dass die Bibel Ihre Lebensgrundlage ist und die persönliche Beziehung zu Gott ist Ihnen wichtig

Wir bieten Ihnen die Möglichkeit

- in einem jungen Team von Christen
- unter zeitgemässen Anstellungsbedingungen
- mit Teamsupervision
- und Fort- und Weiterbildungsmöglichkeiten zu arbeiten.

Ihre Aufgaben sind unter anderem:

- Alltagsgestaltung mit den Jugendlichen
- Journal- und Aktenführung
- Interdisziplinäre Zusammenarbeit
- Begleitung von MitarbeiterInnen in Ausbildung

Das Kinderheim Paradies ist organisatorisch dem Sozialwerk der Heilsarmee angegliedert und befindet sich an schöner Lage, oberhalb des Dorfes Mettmenstetten.

Wir freuen uns auf Ihre schriftliche Bewerbung oder Ihren Telefonanruf.

Erhard Meyner, Heimleiter Kinderheim Paradies,
8932 Mettmenstetten, Tel. 01/768 58 00



4.16

Heimgarten
Schulinternat



Das Schulinternat Heimgarten ist eine Institution der Stiftung Zürcher Kinder- und Jugendheime und betreut im Internat und Externat Kinder und Jugendliche mit Verhaltens- und Schulschwierigkeiten.

Auf das Schuljahr 2001/02 planen wir u.a. die Eröffnung einer Tagesschulgruppe. Wir suchen:

für die Tagesschulgruppe ab 1. Mai 2001

für eine Wohngruppe ab 1. August 2001 oder nach Vereinbarung

Sozialpädagoginnen/Sozialpädagogen in verschiedenen Funktionen

Sie bringen mit:

- Einen anerkannten Abschluss in Sozialpädagogik, Sozialarbeit oder Pädagogik
- Eine humorvolle, verantwortungs- und berufsbewusste Persönlichkeit
- Freude und Engagement in der Arbeit mit Kindern und Jugendlichen in besonderen Lebenssituationen
- Interesse an interdisziplinärer Zusammenarbeit mit den Fachbereichen Schule, Psychologie und einweisenden Platzierungsverantwortlichen

Gerne erwarten wir die Bereitschaft:

- Kinder und Jugendliche in schwierigen Lebenssituationen zu begleiten und zu beraten
- Ihre fachkompetente Mitarbeit in einem engagierten kollegialen Team einzubringen
- Die interne und externe Zusammenarbeit mit unterschiedlichen Anspruchsgruppen (Schule, Therapie, Eltern, Behörden usw.) professionell und wohlwollend zu gestalten
- Zur Mitarbeit bei Institution- und Entwicklungsthemen

Im Weiteren suchen wir per sofort oder nach Vereinbarung:

JahrespraktikantInnen 100 %

Sie sind mindestens 20 Jahre alt und wollen die Arbeitswelt einer Sozialen Institution kennen lernen.

Ihre telefonische Anfragen richten Sie bitte an:

Peter Weisskopf, Heimleiter, Telefon: 01 / 872 30 60

Die Stiftung Zürcher Kinder- und Jugendheime bietet Ihnen faire Anstellungsbedingungen nach kantonalen Richtlinien.

Ihre Bewerbungsunterlagen schicken Sie an:

Schulinternat Heimgarten, Heimleitung, 8180 Bülach

4.12

stiftung zürcher kinder- und jugendheime



Erweiterte Dienstleistung des Heimverbandes

Beraterpool

Ausgewiesene Spezialisten aus dem Heimwesen unterstützen Sie in allen Fragen rund ums Heim.

Supervision, Coaching, Heimleitungen a i, Personalmanagement, Projektbegleitung, Organisationsentwicklung, Planungsfragen usw.

Anfragen an E. Gruber, Leiter Dienstleistungen,
Tel. 01/385 91 91, E-Mail: egruber@heimverband.ch

Heimverband Schweiz

STIFTUNG BUBENBERG

Wohnungen und Ateliers für Erwachsene mit geistiger und mehrfacher Behinderung

Auf Anfang Juni 2001 oder nach Vereinbarung suchen wir

Heilpädagogin/Heilpädagoge Sozialpädagogin/Sozialpädagoge als Leiterin/Leiter einer Wohnung

Wir setzen auf eine vielseitige fachliche Kompetenz und Engagement, Erfahrung mit Erwachsenen mit geistiger und mehrfacher Behinderung sowie auf die Fähigkeit zu einer effizienten, teamzentrierten Arbeit.

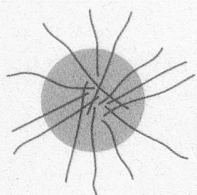
Neben der Begleitung der Bewohnerinnen und Bewohner (Wohnen, Freizeitgestaltung, Einzelförderung) gehört die Teamleitung (Planung, Organisation, Teamentwicklung) und die Mitarbeit in der Leitung (Konzept- und Organisationsentwicklung) zu Ihren Aufgaben. Pensum: 90 % oder 100 %.

Es erwartet Sie eine interessante und vielfältige Arbeit in einem engagierten Team sowie interne Fortbildungsangebote. Unser neues Haus ist in etwa 5 Minuten ab Bahnhof Spiez erreichbar. Besoldung und Sozialleistungen nach unserem Personalreglement in Anlehnung an die kantonalen Richtlinien.

Auskünfte erteilt Ueli Klopfenstein, Gesamtleiter,
Tel. 033/655 56 56, Ihre Bewerbung mit den üblichen Unterlagen schicken Sie an:

Stiftung Bubenber, z.Hd. U. Klopfenstein,
Breitenweg 5, 3700 Spiez oder E-Mail:
klopfenstein.bubenber@bluewin.ch

4.15



FRIEDENSGASSE
DIAKONISCHE KOMMUNITÄT

Als soziale Institution, getragen von einer offenen christlichen Spiritualität, betreiben wir in Basel zwei grössere Gemeinschaften für Menschen aus schwierigen Lebenssituationen (psychisch oder geistig behinderte sowie suchtkranke Männer und Frauen). Unser Landgut Podere Fiorli in der Toscana bildet ein zusätzliches Angebot.

Zur Ergänzung unseres Teams suchen wir per sofort oder nach Vereinbarung einen

Mitarbeiter in Diakonischer Gemeinschaft (70-100 %)

Voraussetzungen:

- Offenheit im Umgang mit Menschen
- qualifizierte Ausbildung als Heil- oder Sozialpädagoge, Psychiatriepfleger, Heimerzieher
- Berufserfahrung
- psychische Belastbarkeit
- Teamfähigkeit
- Bereitschaft zu unregelmässigen Arbeitszeiten

Wir bieten eine vielseitige, spannende und verantwortungsvolle Tätigkeit in der Begleitung und Lebensgestaltung von und mit Menschen in schwierigen Lebenssituationen in einem gemeinschaftlichen Lebensrahmen. Weiterbildungsmöglichkeiten vorhanden. Die Entlohnung erfolgt nach kantonalen Richtlinien.

Interessenten senden ihre Unterlagen an: Verein Friedensgasse, Friedensgasse 72, 4056 Basel. Für weitere Auskünfte stehen Ihnen Pierre Brunner oder Irène Lugner-Gerold gerne zur Verfügung.

Tel.: 061 / 381 15 11 (vormittags), www.friedensgasse.ch

4.8

Bildungsstätte Villa Erica 6244 Nebikon LU

Auf Beginn des Schuljahres 2001/2002 suchen wir für unsere neu gegründete IV-Sonderschule einen/eine

Lehrer/in (100 %-Pensum)

- Sie haben Freude an der intensiven Arbeit mit verhaltensauffälligen jungen Menschen
- Sie schätzen eine selbstständige Stelle in einem kleinen Team
- Sie sind herzlich, unkompliziert, initiativ und verantwortungsbewusst
- Sie möchten gerne ganzheitlich unterrichten (Kopf, Herz und Hand)
- Wir sind eine Bildungsstätte und werden ab Sommer 2001 neu eine IV-Sonderschule mit einer Klasse von 8 Schüler/innen im Bereiche Berufsfindungsjahr führen.

Gerne erwarten wir Ihre schriftliche Bewerbung:

Bildungsstätte Villa Erica, Bahnhofstrasse 22
6244 Nebikon, Tel. 062/756 29 13
Internet: www.stiftungvillaerica.ch
E-mail: villaerica@stiftungvillaerica.ch

4.9



Gesucht in **Alpine Kinderklinik Davos**

Sozialpädagogin/ Sozialpädagoge

Sie sollten pädagogische Konzepte und Problemlösungsstrategien bei Kindern und Jugendlichen mit vorwiegend pneumologischen und allergologisch/immunologischen Gebrechen umsetzen können.

Bewerbung an Frau Patricia Visentin, Pflegedienstleitung,
Alpine Kinderklinik Davos,
Scalettastrasse 5, CH-7270 Davos Platz;
Tel. 081 415 70 70

4.18



SCHLOSSMATT Sozialtherapeutische Wohn- und Arbeitsgemeinschaft

Willst Du in die Welt einer vielseitigen Gemeinschaft eintauchen, verhaltensorientierte Menschen in Freizeit und Arbeit (Weberei) kennen lernen und begleiten? Suchst Du ein Praxisfeld um Dich in sozialer Kompetenz zu üben? Wir suchen in unser Team von 7 MitarbeiterInnen ein(e)

PraktikantIn

der/die sich ab Anfang August 2001 auf eine interessante und abwechslungsreiche Arbeit in einem kleinen Mitarbeiterteam freut. Schicke uns Deine Bewerbung oder ruf uns an.

Ferienhalber sind wir telefonisch erst ab dem 23. April erreichbar.

Stiftung Schlossmatt
Hohfurenstrasse 2, 3380 Wangen a. A.
Tel. 032 631 21 30
Marietta oder Josef verlangen

4.26

**ZENTRUM FÜR ENTWICKLUNGSFÖRDERUNG
UND PÄDIATRISCHE
NEUROREHABILITATION Z.E.N.
DER STIFTUNG WILDERMETH BIEL**

Wir suchen per sofort oder nach Vereinbarung für unsere Wohngruppe eine

**Pflegefachperson FA SRK,
AKP oder DN I**

Arbeitspensum 100 %

mit Berufserfahrung und der Bereitschaft, die Stellvertretung der Leiterin zu übernehmen.

Wir bieten Fort- und Weiterbildung, Supervision sowie Unterstützung zur Übernahme der Stellvertretung.

In unserer Wohngruppe leben 8 schwerst mehrfachbehinderte Kinder und Jugendliche, welche ganzheitlich betreut und gefördert werden.

Zu Ihren Aufgaben gehören Pflege und Betreuung der BewohnerInnen, Unterstützung der Wohngruppenleiterin in fachlichen und personellen Fragen sowie Übernahme der Verantwortung während deren Abwesenheit.

Französischkenntnisse sind erwünscht.

Für weitere Auskünfte stehen Ihnen Frau A. Schneider, Wohngruppenleiterin, oder Frau A. Zuber Schütz, Heilpädagogin, zur Verfügung. Tel. 032 324 13 16, zwischen 9.00 und 17.00 Uhr.

Schriftliche Bewerbungen senden Sie bitte an:

Z.E.N. der Stiftung Kinderspital Wildermeth,
Frau G. Schönenberger, Sektorleiterin Wohngruppe,
Kloosweg 22, 2502 Biel.

4.28



**Sie sind interessiert, ein
Betreuungskonzept mitzugestalten,
das Sie dann auch praktisch
umsetzen**

Im Rahmen unseres Projektes begleitetes Wohnen für Elternteil mit Kindern sowie Lehrlingsstudios suchen wir als Verstärkung

eine Sozialarbeiterin 50-60 %

Sie sind:

- ausgebildete Sozialarbeiterin HFS
- eine engagierte und belastbare Persönlichkeit
- teamfähig und flexibel
- humorvoll und lassen sich nicht so schnell aus der Ruhe bringen
- kreativ und haben Freude, in einem Projekt mitzuarbeiten
- überzeugt, dass die Bibel Ihre Lebensgrundlage ist und die persönliche Beziehung zu Gott ist Ihnen wichtig

Wir bieten Ihnen die Möglichkeit:

- in einem Team von Christen
- unter zeitgemässen Anstellungsbedingungen
- mit Supervision und Fort- und Weiterbildungsmöglichkeiten zu arbeiten

Ihre Aufgaben sind unter anderem:

- Konzeptentwicklung
- Alltagsgestaltung
- Begleitung und Beratung
- Aktenführung
- Interdisziplinäre Zusammenarbeit

Das Kinderheim Paradies ist organisatorisch dem Sozialwerk der Heilsarmee angegliedert und befindet sich an schöner Lage, oberhalb des Dorfes Mettmensetten.

Wir freuen uns auf Ihre schriftliche Bewerbung oder Ihren Telefonanruf.

Erhard Meyner, Heimleiter Kinderheim Paradies,
8932 Mettmensetten, Tel. 01/768 58 00



4.29



In unserem Schulheim werden in sechs Wohngruppen und einer betreuten Jugendwohnung 48 verhaltensauffällige Schüler und Jugendliche nach professionellen Kriterien sozialpädagogisch betreut. Die Wohngruppen befinden sich in fünf verschiedenen Gemeinden in und um Elgg.

Auf Frühjahr 2001 oder nach Vereinbarung suchen wir für eine Wohngruppe einen

Sozialpädagogen (80-100 %)

mit anerkannter Ausbildung und möglichst mehrjähriger Praxis. Aus Gründen der Teamzusammensetzung wird ein männlicher Bewerber bevorzugt.

Auf unseren Schülerwohngruppen werden Kinder/Jugendliche im Alter von 10 bis 16 Jahren, die aus sozialen, familiären und schulischen Gründen uns zugewiesen werden, betreut, wobei die Eltern und das weitere Umfeld in unsere sozialpädagogischen, sonderschulischen und therapeutischen Bemühungen miteinbezogen werden. Daraus ergeben sich enge interdisziplinäre Zusammenarbeitsformen innerhalb des Heimes und mit externen Stellen.

Sind Sie bereit, Verantwortung zu übernehmen, zeigen Durchsetzungsfähigkeiten und Flexibilität und sind bereit, auch unregelmässige Arbeitszeiten und Nachtpräsenz zu übernehmen, so freuen wir uns, mit Ihnen in Kontakt zu treten.

Wir bieten dafür Anstellungsbedingungen nach den Richtlinien des Kantons Zürich, Supervision, interne und externe Fortbildungen und anderes.

Weitere Auskünfte erteilt gerne das SozialpädagogInnen-team der WG Hagenbuch unter Tel. 052 364 25 31 oder unser Sekretariat unter Tel. 052 368 62 62.

Bewerbungen richten Sie an die Leitung des Schulheimes Elgg, Postfach 274, 8353 Elgg.

4.17

Das Kinderheim «Speerblick» Uznach sucht für die Besetzung einer Wohngruppe

**Miterzieherin/Miterzieher
(Teilzeit 60-100 %)**

In unserem Heim leben Kinder und Jugendliche, welche die öffentliche Schule besuchen.

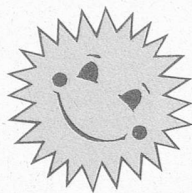
Wir wünschen uns eine teamfähige, offene und belastbare Persönlichkeit mit abgeschlossener sozialpädagogischer oder ähnlicher Ausbildung.

Innerhalb der Wohngruppe bieten wir Ihnen ein abwechslungsreiches Arbeitsfeld, gute Arbeitsbedingungen und eine Besoldung nach kantonalen Richtlinien.

Senden Sie Ihre schriftliche Bewerbung mit den üblichen Unterlagen an das Kinderheim «Speerblick»,
Rickenstrasse 19, 8730 Uznach. Tel. 055/280 23 30.
E-Mail: kinderheim.speerblick@bluewin.ch

4.34

**Wohngruppe Sunnähus
Für Alzheimer Patienten
Hauptstrasse 431
5316 Felsenau**



Das Sunnähus mit 14 Betten bietet seinen Bewohnern eine fachkompetente Pflege und Behandlung an.

Liebe, Wertschätzung und Menschlichkeit erachten wir als Grundhaltung.

Wir suchen zum Eintritt nach Vereinbarung eine / einen

Krankenschwester/-pfleger

Voraussetzung:

- abgeschlossene Pflegeausbildung AKP / DPKP, DN N, DN II
- Berufserfahrung – Langzeitpflege
- Fähigkeit, initiativ und zukunftsorientiert zu handeln
- Freude am Umgang mit Alzheimer ist selbstverständlich

Wir bieten:

- Eine interessante, abwechslungsreiche Tätigkeit
- Interne wie externe Weiterbildung
- Kompetentes und motiviertes Team
- Zeitgemässe Entlohnung

Haben wir Ihr Interesse geweckt? Wir freuen uns auf Ihre Bewerbung an:

Frau Sh. Hofer, Hauptstrasse 431, CH-5316 Felsenau

4.19



Jufa

JUFA-Wohnheim
Starenstrasse 41
4059 Basel
Tel. 061 361 17 70
Fax 061 361 17 78

Unser junges, grossfamilienähnliches Wohnheim betreut auf Basis der Anthroposophie R. Steiners 12 erwachsene, Seelenpflegebedürftige Menschen beiderlei Geschlechts.

Wir suchen ab 1. Mai 2001 oder nach Vereinbarung eine

Mitarbeiterin (60 %)

sowie einen

Mitarbeiter (80 %)

mit heilpädagogischer, sozialtherapeutischer oder verwandter Ausbildung für die Mitarbeit im Wohnhaus.

Die Entlohnung erfolgt in Anlehnung an die kantonalen Richtlinien.

Interessierte richten ihre Bewerbung oder Anfrage bitte an:

Michael Gasser
«Im Hochland», Wohnheim der JUFA
Starenstrasse 41
CH-4059 Basel
Tel. 061 361 17 70

4.21



In der Rabenfluh leben und arbeiten 45 geistig und mehrfach behinderte Menschen in 6 Wohngruppen. Wir eröffnen im Sommer 2001 eine neue Aussenwohngruppe als Kleingruppe mit 2-3 verhaltensauffälligen Bewohner/innen. Für den Aufbau und die Umsetzung dieser Wohngruppe suchen wir

SozialpädagogInnen oder Behinderten- BetreuerInnen als Gruppenleiter/in und Betreuungspersonal

Sind Sie eine aufgestellte, interessierte und humorvolle Person, welche bereit ist, mit den Bewohnern der Rabenfluh den Alltag zu gestalten? Verfügen Sie über ein gutes Einfühlungsvermögen, Interesse an der Situation behinderter Menschen und stehen Sie mit beiden Füßen auf dem Boden? Dann suchen wir Sie!

Wir bieten Ihnen:

- einen verantwortungsvollen Arbeitsplatz in einem überschaubaren Team
- Mitgestaltung und Aufbauarbeit in einer neuen Wohngruppe
- Zeitgemässe Besoldung und Anstellungsbedingungen (gem. kantonalen Richtlinien)
- Interne und externe Weiterbildung

Für weitere Auskünfte wenden Sie sich an Herrn T. Bräm, Bereichsleiter Wohnen, Tel. 052 674 00 21.

Ihre schriftliche Bewerbung richten Sie an.

Wohnheim für Behinderte Rabenfluh
Heimleitung
Rabenfluhstrasse 9, Postfach 1169
8212 Neuhausen a/Rhf.

4.22

Haus Sonnenblick CH-3852 Ringgenberg/Interlaken

In unserem kleinen Sonderschulheim werden praktisch-bildungsfähige Kinder betreut und geschult. Zum Beginn des Schuljahres 2001/02 (August 2001) suchen wir für unsere Mittelstufenklasse eine/n

Lehrer/in mit Zusatzausbildung in Heilpädagogik

oder

Schulische/n Heilpädagogin/en

Wir orientieren uns an der Rudolf Steiner-Pädagogik. Die Anstellungsbedingungen richten sich nach den kantonalen bernischen Ansätzen.

Wir freuen uns auf Ihre Bewerbung, die Sie bitte schriftlich richten an:

Haus Sonnenblick, CH-3852 Ringgenberg
Frau E. Meier, Tel. 033/822 75 25

4.20

friedheim bubikon



Wir sind ein Sonderschulheim für verhaltensauffällige, normalbegabte Kinder und Jugendliche im Alter von 10 bis 16 Jahren, bestehend aus zurzeit zwei Wohngruppen, einem Schulangebot mit Mittel- und Oberstufe sowie schulischem Sonderprogramm. Wir sind in einer Neuaufbauphase, haben wichtige Teilziele erreicht und arbeiten konstant an der weiteren Differenzierung des Angebotes.

Wir suchen **per 1. Juni 2001** oder nach Vereinbarung eine/n

Sozialpädagogin/ Sozialpädagogen 80-100%

mit abgeschlossener und anerkannter Ausbildung. Aufgrund der Teamzusammensetzung wird ein Mann bevorzugt. Es werden herausragende Fortbildungsmöglichkeiten geboten und eine entsprechende Bereitschaft zur Nutzung verlangt.

Per sofort und auf Mitte August suchen wir

Praktikantinnen und Praktikanten

Fordern Sie anspruchsvolle Erziehungsaufgaben heraus? Gesamtleiter Heinz Ruh beantwortet Ihnen unter Telefon 055/253 60 29 gerne erste Fragen. Ihre schriftliche Bewerbung richten Sie bitte bis Ende April an das Sonderschulheim Friedheim, Gesamtleitung, 8608 Bubikon.

4.14

Die **Stiftung Sonderschule Walde** (Kt. Aargau) für normalbegabte Kinder mit einer Verhaltensauffälligkeit oder Lernbeeinträchtigung, welche in einer idyllischen, naturverbundenen Umgebung, abseits von Lärm und Hektik verweilt, sucht für die Mithilfe bei Aufbau einer zweiten Wohngruppe mit 8 Kindern ab Mitte August 2001 eine/einen

Sozialpädagogin/ Sozialpädagogen

Die Kinder wohnen von Montag bis Freitag im Schulheim. Die Zusammenarbeit der Schule und der sozialpädagogischen Betreuung ist uns sehr wichtig, damit eine ganzheitlich, gezielte Betreuung und Förderung stattfinden kann. Die neue Stiftung, das neue pädagogische Konzept sowie die Interimsleitung sind sehr flexibel und gerne bereit, neue Ideen zur Entwicklung der Kinder einfließen zu lassen.

Wenn Sie eine kreative Herausforderung suchen in einem professionell geführten Team, sind Sie genau richtig, um Ihre schriftliche Bewerbung an untenstehende Adresse zu senden.

Ab sofort oder nach Vereinbarung suchen wir:

eine/n **Logopädin/en** (etwa 20 Prozent) sowie

eine/n **Psychomotoriktherapeutin/en** (etwa 10 Prozent)

Institut PEQM

Untere Grabenstrasse 33
4800 Zofingen, Tel. 062 752 72 02 (Frau K. Haefeli)

4.5



STIFTUNG FÜR
BLINDE UND
SEHBEHINDERTE
KINDER UND
JUGENDLICHE
ZOLLIKOFEN

In unserer Abteilung für mehrfachbehindert-sehgeschädigte Kinder und Jugendliche suchen wir per 1. August 2001 oder nach Vereinbarung zwei

dipl. Sozialpädagoginnen/ Sozialpädagogen

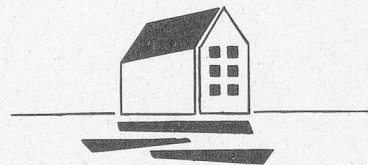
Insgesamt werden 120 Stellenprozente frei. Die BG können nach Absprache aufgeteilt werden. Auf der Wohngruppe mit fünf Kindern im Alter zwischen 8 und 17 Jahren arbeiten eine Wohngruppenleiterin, ein Sozialpädagoge, eine Miterzieherin und ein Sozialpädagoge in Ausbildung. Die Anstellungsbedingungen richten sich nach denjenigen des Kantons Bern.

Die Hauptaufgaben sind:

- pädagogische und lebenspraktische Förderung der Kinder im Freizeitbereich,
- pflegerische und hauswirtschaftliche Arbeiten,
- Teilnahme an Sitzungen, administrative Aufgaben, Eltern- und Projektarbeit.

Wenn Sie besondere Fähigkeiten in den genannten Bereichen und Bereitschaft zu unregelmässigen Arbeitszeiten mitbringen und sich nun angesprochen fühlen, dann freuen wir uns auf Ihre Bewerbung mit den üblichen Unterlagen bis am 27. April 2001. Unsere Adresse: Stiftung für blinde und sehbehinderte Kinder und Jugendliche Zollikofen, Herrn Christian Niederhauser, Abteilungsleiter MFB, Kirchindachstrasse 49, 3052 Zollikofen. Weitere Auskünfte erteilt Ihnen gerne Herr Niederhauser, Tel. 031 910 25 38.

4.24



SCHULSTIFTUNG GLARISEGG
SONDERSCHULE AM SEE

CH-8266 STECKBORN / TG – TELEFON 052/761 25 25
TELEFAX 052/761 25 28

E-Mail: glarisegg.a.see@bluewin.ch, www.glarisegg.ch

sucht

SOZIALPÄDAGOG/IN 80%

In unserer Schule finden normalbegabte Kinder und Jugendliche mit schweren Verhaltensproblemen eine ganzheitliche Schulungs- und Entwicklungsmöglichkeit. Diese Probleme im Verhaltensbereich können sozialen und psychoorganischen Ursprungs sein.

In einer unserer fünf Gruppen wird eine Stelle frei.

Deshalb suchen wir per 1. August 2001 eine Persönlichkeit

als **SOZIALPÄDAGOG/IN 80%**

Im 4er-Team betreuen Sie eine Wohngruppe von 8 bis 10 Kindern.

Da die Gruppen recht selbstständig arbeiten, sind neben einer fundierten Ausbildung Qualitäten gefragt wie:

Teamfähigkeit Belastbarkeit Organisationsgeschick

Besoldung und Sozialleistungen richten sich nach den kantonalen Vorschriften. Fühlen Sie sich angesprochen? Dann rufen Sie mich an oder senden Ihre Unterlagen an:

Schulstiftung Glarisegg, Erich Koch, Schul- und Heimleiter

4.13



Alters- und Pflegeheim Neuhaus, 9545 Wängi

Wir sind: ein mittelgrosses Pflegeheim in ländlicher, reizvoller Umgebung. Das Wohl unserer BewohnerInnen und die gute Zusammenarbeit liegen uns am Herzen.

Sie sind: kompetent, teamfähig und aufgestellt. Als

Krankenschwester oder Pfleger AKP/FA SRK

suchen Sie eine neue Herausforderung als

GruppenleiterIn

Wir freuen uns auf Ihren Anruf oder Ihre schriftliche Bewerbung an:

Alters- und Pflegeheim Neuhaus
z.Hd. Herrn. H.P. Sauter, 9545 Wängi
Tel. 052 378 19 21

4.31

Kinder- und Jugendpsychiatrische Station

Gotthelf-Haus
Gotthelfstrasse 17
4562 Biberist
Tel. 032 671 62 71

Psychiatrische Dienste des Kantons Solothurn

Per 1. August 2001 oder nach Vereinbarung suchen wir eine/einen

Sozialpädagogin Sozialpädagogen 90 %

Aufgrund der aktuellen Teamzusammensetzung wird männlichen Bewerbern der Vorzug gegeben.

Die Aufgaben

- bestehen hauptsächlich in der sozialpädagogischen Betreuung und Förderung einer Gruppe von fünf bis sechs normal begabten Kindern und Jugendlichen mit psychischen Störungen.
- Beteiligung am Erarbeiten von individuellen Erziehungs- und Behandlungskonzepten im interdisziplinären Team.

Wir erwarten

- abgeschlossene Ausbildung in Sozialpädagogik, einem anderen pädagogischen Beruf oder in psychiatrischer Krankenpflege.
- Freude an der Teamarbeit, im Speziellen auch an der Zusammenarbeit mit anderen Berufsgruppen.
- verantwortungsbewusste, belastbare und flexible Persönlichkeit.
- Mindestalter 22 Jahre.

Wir bieten Ihnen

- eine vielseitige Tätigkeit in einem interdisziplinären Team.
- Team-Supervision.
- Anstellungsbedingungen nach kantonalen Verordnungen.

Auskunft erteilt Ihnen Herr Rudolf Gächter, Pädagogischer Leiter KJPS, Telefon 032/671 62 71.

Gerne erwarten wir Ihre **Bewerbung** mit tabellarischem Lebenslauf, Foto und Ausweisen über Ausbildung und bisherige Tätigkeiten.

4.32

Kinderheimat TABOR, 3703 Aeschi BE

Für eine von fünf Wohngruppen in unserem christlich geführten Sonderschulheim suchen wir **per 1. August 2001** oder Vereinbarung eine engagierte und belastbare Persönlichkeit als

Sozialpädagoge/ Sozialpädagogin Erzieher/in 100% und Praktikanten

Ihre Hauptaufgabe liegt in der Förderung und Betreuung von sieben normalbegabten Burschen und Mädchen mit Lern- und Verhaltensstörungen, im Alter von 10 bis 16 Jahren, in der Alltags- und Freizeitgestaltung in einem Vierer-Team.

Eine **solide sozialpädagogische oder gleichwertige Ausbildung**, sowie Erfahrung mit Kindern, helfen wesentlich unsere Ziele zu verwirklichen. Wenn Sie sich mit unserer christlichen Grundhaltung klar identifizieren können, sowie eine fröhliche, motivierende und verantwortungsvolle Persönlichkeit sind, mit flexiblen Arbeitszeiten umzugehen verstehen, dann wartet auf Sie ein abwechslungsreiches Arbeitsfeld.

Wir bieten Ihnen fortschrittliche Arbeitsbedingungen, Weiterbildung und Besoldung in einem unterstützenden Arbeitsklima.

Ich freue mich auf Ihre Anfrage und Ihre Bewerbung, die Sie bitte mit Foto und den üblichen Unterlagen umgehend an folgende Adresse richten wollen:



Heimleitung Urs Klingelhöfer
3703 Aeschi BE, Tel. 033/655 63 63
kinderheimat.tabor@freesurf.ch

Ausbildungsstätte
für Beruf und Wohnen
Hauptstrasse 31
3512 Walkringen
Tel. 031/701 02 12



Friederika-Stiftung

In vertrauensvoller Lerngemeinschaft können 24 junge Menschen mit Lernbehinderungen, in verschiedenen Berufen eine 2-jährige Anlehre absolvieren. Ziel ist ihre soziale und berufliche Integration. Dieser Auftrag wird im Zusammenspiel aller Bereiche der Institution (Berufsausbildung, Berufsschule, Wohngruppen) erfüllt.

Betreute Wohngruppen geben den Jugendlichen den Rahmen für eigene Entwicklungen und für das tägliche Erleben und Lernen, wie Wohnen und Freizeit in einer Gruppe gestaltet werden kann.

Als Ergänzung des 3er-Teams (Teamleitung) suchen wir **per 1. August 2001**

Sozialpädagogen 75 %

Aus Gründen der Teamzusammensetzung wird ein Mann bevorzugt.

Wir erwarten:

- Ausbildung in Sozialpädagogik
- interdisziplinäre Zusammenarbeit
- Interesse am Gruppenleiten
- Geschick, Lebensthemen im Wohnschulunterricht aufzugreifen
- Freude an der Freizeitgestaltung und Projektarbeit

Wir bieten:

- kreatives Aufgabengebiet und gutes Team
- gute Rahmenbedingungen und Unterstützung
- interne und externe Fortbildung sowie Reflexionsmöglichkeit
- Anstellungsbedingungen in Anlehnung an die kant. Richtlinien

Wenn Sie interessiert sind, so geben wir Ihnen gerne nähere Auskunft.

Ihre Bewerbung senden Sie baldmöglichst an die Friederika-Stiftung, Ueli und Magdalena Fricker-Roidt, Institutionsleitung.

4.41