

Zeitschrift: Fachzeitschrift Heim
Herausgeber: Heimverband Schweiz
Band: 66 (1995)
Heft: 5

Anhang: Stellenmarkt
Autor: Heimverband Schweiz

Nutzungsbedingungen

Die ETH-Bibliothek ist die Anbieterin der digitalisierten Zeitschriften auf E-Periodica. Sie besitzt keine Urheberrechte an den Zeitschriften und ist nicht verantwortlich für deren Inhalte. Die Rechte liegen in der Regel bei den Herausgebern beziehungsweise den externen Rechteinhabern. Das Veröffentlichen von Bildern in Print- und Online-Publikationen sowie auf Social Media-Kanälen oder Webseiten ist nur mit vorheriger Genehmigung der Rechteinhaber erlaubt. [Mehr erfahren](#)

Conditions d'utilisation

L'ETH Library est le fournisseur des revues numérisées. Elle ne détient aucun droit d'auteur sur les revues et n'est pas responsable de leur contenu. En règle générale, les droits sont détenus par les éditeurs ou les détenteurs de droits externes. La reproduction d'images dans des publications imprimées ou en ligne ainsi que sur des canaux de médias sociaux ou des sites web n'est autorisée qu'avec l'accord préalable des détenteurs des droits. [En savoir plus](#)

Terms of use

The ETH Library is the provider of the digitised journals. It does not own any copyrights to the journals and is not responsible for their content. The rights usually lie with the publishers or the external rights holders. Publishing images in print and online publications, as well as on social media channels or websites, is only permitted with the prior consent of the rights holders. [Find out more](#)

Download PDF: 11.01.2026

ETH-Bibliothek Zürich, E-Periodica, <https://www.e-periodica.ch>

Mai 1995
66. Jahrgang

Offizielles Organ
des Heimverbandes
Schweiz

Stellenmarkt

5

Fachzeitschrift Heim

Stellenvermittlung: Seegartenstrasse 2, 8008 Zürich, Telefon 01/383 45 74

Tram 2 oder 4, Haltestelle Kreuzstrasse oder Feldeggrasse

Sprechstunde für Stellensuchende: Dienstag und Donnerstag nachmittag. Voranmeldung unbedingt nötig. Das Telefon kann an diesen Nachmittagen nicht bedient werden.

Direkte Vermittlung von Mitarbeiterinnen und Mitarbeitern in Heime für Kinder, Jugendliche, Behinderte und Betagte:

Vermittlungsgebühr (wird vom Arbeitgeber bezahlt):
Für Heimmitglieder 12 Prozent eines Brutto-Monatsgehaltes
Nichtmitglieder 18 Prozent eines Brutto-Monatsgehaltes

Kosten für Stellensuchende (Anmeldegebühr)
inkl. zweimaliger Publikation im Stellenanzeiger während 2 Monaten
Fr. 40.- (inkl. MWST)

Insertionspreise

inkl. 6,5 % MWST

1/8 Seite	Fr. 230.-	3/8 Seite	Fr. 640.-
1/6 Seite	Fr. 280.-	1/2 Seite	Fr. 810.-
1/4 Seite	Fr. 450.-	1/1 Seite	Fr. 1490.-
2/6 Seite	Fr. 570.-		

Mitgliedheime erhalten 28 % Rabatt auf direkt aufgegebenen Inseraten. Wiederholungsrabatt: 10 % ab dem 2. Inserat.

Fachzeitschrift Heim

- erscheint am 15. des Monats
- Annahmeschluss für Inserate: am letzten Tag des Vormonats
- Einsendeschluss für Stellensuchende am letzten Tag des Vormonats

Postadresse

Heimverband Schweiz, Stellenvermittlung,
Postfach, 8034 Zürich, Fax 01 383 50 77

STELLENGESUCHE

Interessenten rufen uns an (01/383 45 74), wir geben – soweit möglich – Auskünfte über die ausgeschriebenen Personen. (Bei Vertragsabschluss erheben wir eine bescheidene Vermittlungsgebühr – siehe oben.)

A Heilpädagog/innen Werklehrer/innen Werkstattleiter/innen

A-10 Kreative Frau (36), dipl. Kunsttherapeutin und Krankenschwester mit Berufserfahrung und Freude an selbständiger Arbeitsweise, sucht **Teilzeitaufgabe** (Klinik, soziale Institution, Tagesschule usw.), gerne auch Einarbeitung in neue Bereiche. Raum Basel oder Südschweiz.

A-11 Kaufmännische Angestellte, Bäuerin, Landschaftsgärtnerin (41), sucht per sofort oder nach Vereinbarung eine neue Aufgabe als **Allrounderin**, vor allem für den Bereich Aussenanlagen. Mitarbeit in Hauswirtschaft und/oder Büro erwünscht. Pensum 60–80 %. **Region Bern und Umgebung.**

A-12 Gärtnerin (31) mit 6½ Jahren Büroerfahrung sucht **neuen Wirkungskreis als Gärtnerin** in Gärtnerei in Kinder-, Jugend- oder Behindertenheim. Mitarbeit auch in Büro und Haushalt möglich. Eintritt per sofort oder nach Vereinbarung. **Region SO, BE, AG evtl. ZH.** Pensum 80 %.

A-13 Werklehrer (39), Berufspraxis als Gärtner und Koch, mehrjährige Erfahrung mit lernbehinderten Jugendlichen, sucht vielseitige **80%-Stelle im Heimbereich. Raum SG/AR.** Eintritt nach Vereinbarung.

B Heimleitung Hauswirtschaftliche Betriebsleiter/innen Kaufm. Angestellte Hauswart

B-14 **Heimleiterin** mit mehrjähriger Erfahrung als Altersheimleiterin sucht neuen Wirkungskreis als Heimleiter-Stellvertreterin oder Heimleiterin. Berufsausbildung und Erfahrung in den Bereichen Pflege und Hausdienst. Abgeschlossene VSA-HL-Ausbildung. Bevorzugte Gegend: Region Rheintal.

B-15 Dipl. Psychiatriepfleger (47) mit Erfahrung in Geriatrie, Gesamtpsychiatrie und im sozialen Feld, sucht **neuen interessanten Wirkungskreis**. In Frage kommen: Heimleitung, Heimleitung-Stellvertretung, Pflegedienstleiter. Private Trägerschaft wird bevorzugt. Raum Zürich, Aargau, Bern.

B-16 Ich suche einen neuen Wirkungskreis als HL-STV in einem Alters- oder Pflegeheim. Ich (38), dipl. Hauspflegerin mit Weiterbildung im kaufmännischen Bereich, möchte die berufsbegleitende Ausbildung als **Heimleiterin** beginnen. Eintritt nach Übereinkunft. Stadt Zürich und nähere Umgebung.

B-17 Dipl. Psychologin und Familientherapeutin (33) sucht Herausforderung im Behinderten-, Betagten- oder Jugendbereich als

Bereichs- oder Betreuungsleiter. Bringe Erfahrung als Bereichsleiter und Gruppenleiter in Behindertenheim, als Sozialpädagoge im Jugendbereich, als Paar- und Familientherapeut mit. Bin engagiert, offen und habe viel Verantwortungsgefühl. Eintritt nach Vereinbarung. Raum Zürich, Aargau, Solothurn.

B-18 Betriebsleiter (32) mit 9jähriger Erfahrung in Jugendherbergen sucht neue, langfristige Aufgabe in **Heimleiterfunktion** (Schülerheim, Lehrlingsheim, Kurs-, Bildungszentrum, Alterswohnungen oder Heim). Ich verfüge über eine qualifizierte Heimleiterausbildung und den Fähigkeitsausweis A (Gastgewerbe). Ganze deutsche Schweiz. Eintritt nach Übereinkunft. Teilzeitfunktion der Ehefrau möglich (zum Beispiel soz.-kult. Animation).

B-19 **Heilpädagoge/Sozialtherapeut** ist offen für neue Aufgaben; Übernahme von befristeten Vertretungen möglich, Erfahrung und Interesse auch im Verwaltungsbereich vorhanden (Handelsdiplom, PC-Kenntnisse).

B-20 Kaufmännischer Angestellter (42) sucht per sofort oder nach Vereinbarung **neuen Wirkungskreis** in Heimverwaltung/administrativer Bereich, evtl. kombinierte Stelle mit praktischer Arbeit verbunden. Kaufmännischer Abschluss. Bereitschaft vorhanden, sich im sozialen Bereich weiterzubilden. Stadt St. Gallen und Umgebung bevorzugt.

STELLENGESUCHE

B-21 Suche **verantwortungsvollen Wirkungskreis** im Beschäftigungsbereich in Heim oder geschützter Werkstatt. Habe mehrjährige Heimerfahrung mit geistig Behinderten als Werkstattleiter im Bereich Holz (Erstberuf Zimmermann). Eintritt sofort möglich oder nach Vereinbarung. Bevorzugte Gegend: Kanton/Region Bern.

B-22 Dipl. **Heimleiter** (34) sucht neuen Wirkungskreis, bevorzugt Aufbauarbeit als Projektleiter oder Heimleiter. Verfügt über 10 Jahre breitgefächerte Erfahrungen im Sozialbereich: Verwaltungsaufgaben, Sozial-Management, spezielle Erfahrung im Umgang mit öffentlichen Organisationen. Klienten: Drogenabhängige, Kinder und Jugendliche, Asylbewerber, behinderte ältere Menschen. Ich bin innovativ, unternehmerisch, unkonventionell, flexibel und belastbar. Eintritt nach Vereinbarung. Region Basel bevorzugt, aber nicht zwingend.

B-23 **Sozialpädagoge** (41) mit ursprünglich handwerklichem Beruf, mit 11jähriger Berufserfahrung in Schulheimen, davon vier Jahre Leitung einer Beobachtungsgruppe, Grundkurs in Heimleitung VSA/JAP, sucht nach 5 Jahren Arbeit auf einem Jugendsekretariat neue Herausforderung in Leitungsaufgabe im Bereich Institution / Beratung / Projektleitung. Regionen ZH/TG/SG/SH.

B-24 **Sozialpädagoge** mit mehrjähriger Erfahrung in den verschiedensten Funktionen von Heimen für Verhaltensauffällige und Behinderte sucht neue Herausforderung. Bin interessiert an einer spannenden, vielseitigen neuen Aufgabe in einem Heim oder einer Beratungsstelle. Region ZH, LU, SG, Chur. Eintritt nach Vereinbarung. Ich freue mich auf Ihren Anruf.

B-25 Ich suche Stelle als **kaufm. Leiter** in Behinderten- oder Altersheim im Raume **Nordwestschweiz**. Habe Erfahrung im Bereich Sonderschule, Spitex und Bankfach. Eintritt nach Übereinkunft.

B-26 Ich (42jährig), dipl. Sozialtherapeut/ Psychologe mit HFS-Abschluss, VSA-Heimleiter-Grundkurs, Ausbildung als Paar- und Familientherapeut und als Supervisor (IAP) sowie langjähriger Erfahrung im Bereich Sozialpädagogik, Jugendarbeit und im Suchtbereich, suche neue verantwortungsvolle Aufgabe im Bereich **Erziehungsleitung**, Personalförderung, Teamentwicklung usw. mit einem zirka 50–80-%igem Pensum.

B-27 **Sozialpädagoge** mit mehrjähriger Erfahrung als Gruppenleiter in verschiedensten Wohnformen des Geistigbehinderten-Bereichs sucht neue Herausforderung in verantwortungsvoller **Kaderstelle**. Projektleitung, Heimleitung, Bereichsleitung.

B-28 **Erziehungsleiter** (40), KV-Abschluss, Heimerzieherausbildung, Führungsschule und SV-Ausbildung sucht Stelle als Bereichs-/Abteilungsleiter (Wohnen, Werkstätte, Ausbildungsplätze) in einem Leitungsteam. BS/BL und angrenzend. Eintritt nach Vereinbarung.

B-29 Ich möchte **Verantwortung** übernehmen, mittragen, leiten (begleiten), entwickeln, organisieren und planen. Dazu benötige ich, 42jähriger Mann mit fundierter Wirtschafts- und sozialpädagogischer Ausbildung, entsprechende Kompetenzen. Aus

beiden Bereichen bringe ich praktische Führungs-Erfahrung mit. Ich bin offen für Neues. Raum Ostschweiz bis Zürich.

C Sozialpädagog/innen
pädag. Berufe
mit Erfahrung
– **Kindergärtnerinnen**
mit Schulerfahrung
– **Lehrer mit Erfahrung**

C-24 32jährige dipl. **Sozialpädagogin** sucht Arbeitsstelle im Bereich Hortwesen, Heim oder sonstiger Institution. Ich bin kreativ und habe Erfahrung mit Kindern. Eintritt nach Vereinbarung. Gegend Basel/Biel, wenn möglich 80–90-%-Stelle.

C-25 **Kindergärtnerin** (24) sucht auf Anfang August 1995 eine Stelle (80–100 %) als Betreuerin, Miterzieherin für verhaltensauffällige oder behinderte Kinder/Jugendliche. Nach meiner 4jährigen Tätigkeit in einem Kindergarten freue ich mich auf eine neue Aufgabe im Raum Aargau oder Zürich.

C-26 Diplomierter **Sozialpädagoge** mit mehrjähriger Erfahrung im Stationärbereich sucht neuen Wirkungskreis, vorzugsweise in der stationären oder ambulanten Erwachsenenbetreuung oder Bereichsleitung. Eintritt per Mai möglich. Region Zürich–Winterthur–Rapperswil.

C-27 Dipl. **Sozialpädagogin** VPG (26jährig), mit Erfahrung bei mehrfachbehinderten Kindern, geistigbehinderten Jugendlichen/Erwachsenen, sucht neuen Arbeitsplatz (Schulheim, Wohnheim, Tagesheim). Eintritt nach Vereinbarung. Zürich und Umgebung.

C-28 **Waldord-Lehrerin** sucht neuen Wirkungskreis in Kinder- oder Behindertenheim, Erfahrung mit behinderten Jugendlichen vorhanden. Arbeitspensum 60 %, Zürich und Umgebung.

C-29 **Sozialpädagogin** mit Erfahrung sucht neue Herausforderung. Projekt-Aufbauarbeit (zum Beispiel Begleitetes Wohnen für Behinderte) oder Stelle mit Schwerpunkt Organisation und evtl. Leitungsfunktion. Arbeitspensum zirka 80 %. Grossraum Zürich, Eintritt ab sofort möglich.

C-30 **Heilpädagoge/Sozialtherapeut** ist offen für neue Aufgaben, Übernahme von befristeten Vertretungen möglich. Erfahrung und Vertretungen auch im Verwaltungsbe- reich vorhanden.

C-31 Dipl. **Krankenschwester** (45), gepflegte, reife Persönlichkeit mit vielfältiger Erfahrung in Erziehung, Personalführung; Heimerfahrung mit psychisch und geistig Behinderten und abgeschlossener Psychoanalyse sucht anspruchsvollen Wirkungskreis. Kanton Thurgau, Winterthur, Zürich. Arbeitspensum 80–100 %.

C-32 Dipl. Sozialpädagoge (28) mit mehrjähriger Berufserfahrung mit geistigbehinderten (4½ Jahre) und mit verhaltensauffälligen (1 Jahr) Kindern und Jugendlichen sucht neue **Stelle als Sozialpädagoge** evtl. Gruppenleiter im **Raum Zug/Luzern/Sursee**. Eintritt ab 21. August 1995.

C-33 **Sozialpädagogin** (40), VPG, mit 11jähriger Berufserfahrung mit geistig behinderten Jugendlichen und verhaltensauffälligen Kindern, sucht 40–50-%-Stelle als Sozialpädagogin in Heim (Schulheim, bevorzugt im Raume St. Gallen bis Rapperswil. Ich bin Mutter von zwei Kindern und teile seit 3½ Jahren Arbeit und Erziehung mit meinem Mann.

C-34 **Sozialpädagoge** (38), zurzeit Familienfrau, möchte wieder 20–40 % ins Berufsleben einsteigen. Habe Erfahrungen mit blinden, mehrfachbehinderten Kindern, behinderten Erwachsenen, lernbehinderten Kindern und Jugendlichen. Bin offen für Neues, zum Beispiel Sozialarbeit, Eltern- oder Familienarbeit. Raum Burgdorf/Bern. Eintritt nach Vereinbarung.

C-35 **Sonderpädagoge** (31) mit Zweitausbildung (Theologie) sucht Temporärstelle (Stellvertretung/Springer, 40–60 %, Mai bis Oktober) im heilpädagogischen Bereich (zum Beispiel Wohngruppe für geistig Behinderte, Verhaltensauffällige, geschützte Werkstatt). Raum Agglomeration Bern.

C-36 Dipl. **Sozialpädagoge** sucht neuen Wirkungskreis in Sonderschulheim, Wohnheim für Erwachsene oder Tagesheim. Habe Erfahrung mit körperlich behinderten und geistig behinderten Kindern und Jugendlichen sowie in der Kinderpsychiatrie. Stellenantritt ab sofort möglich oder nach Vereinbarung. Region Bern und Stadt Bern.

C-37 **Sozialpädagoge** (41), derzeit in einem Sonderschulheim für dissoziale Kinder und Jugendliche tätig, sucht neue verantwortungsvolle Herausforderung. Meine Bereitschaft, Führungsaufgaben zu übernehmen, würde ich gerne in Kombination mit meiner Erstausbildung als Möbelschreiner anwenden. Verschiedene Heimtypen, Schulen oder Projekte kommen in Frage. Raum St. Gallen oder AR. Stellenantritt nach 3 Monaten Kündigungsfrist.

C-38 Dipl. Sozialpädagoge HFS sucht **neue Aufgabe** in sozialpädagogischen-therapeutischen Bereich. Langjährige Erfahrung in verschiedenen Heimtypen sowie verschiedenen Klientelen. Ideal wäre ein Heim, das systematisch arbeitet.

D Mitarbeiter/innen
mit Heimerfahrung
Mitarbeiter mit
abgeschlossener
Berufslehre und
Heimerfahrung
Ausbildungsplatzsuche
für Sozialpädagoge/innen

D-35 Ich suche **Mitarbeit**, evtl. Ausbildungsplatz als Sozialpädagoge zu Kindern, Jugendlichen oder Behinderten. Raum Zürich bevorzugt. Eintritt nach Vereinbarung. Habe abgeschlossene Schreiner-Lehre und mehrjährige Berufserfahrung. Ich bin 45 Jahre alt und habe zwei erfolgreich abgeschlossene Praktika (insgesamt 9 Monate) in Jugendheimen hinter mir.

STELLENGESUCHE

D-36 Ich (24 Jahre alt) arbeite seit 1 1/2 Jahren als **Erzieherin** auf einer Gruppe mit verhaltensauffälligen Kindern/Jugendlichen. Dieses Jahr habe ich mit der praxisbegleitenden Ausbildung an der BFF-Bern begonnen. Es ist mir ein Anliegen, während meiner Ausbildung noch eine andere Institution kennenzulernen. Bern und Region Bern.

D-37 Ich (männlich, 24) suche per sofort oder nach Vereinbarung Stelle als **Miterzieher**. Habe Erfahrung in der Arbeit mit verhaltensauffälligen Kindern und Jugendlichen sowie auch in der Erwachsenen-Psychiatrie. Alle Heimtypen kommen in Frage. Gegend: Winterthur/St. Gallen/Wil.

D-38 Erfahrene **Krankenschwester** sucht Stelle als Betreuerin (80 %) in einem **Behindertenheim** oder in einem **Altersheim**. Zürcher Oberland.

D-39 Ich (weiblich, 23) suche ab August 1995 eine Stelle als **Miterzieherin/Betreuerin** in einem Wohnheim mit Kindern, Jugendlichen, Erwachsenen in der Region Bern. Habe einjährige Erfahrung mit geistig-/körperlich-behinderten Kindern. Gute Teamarbeit ist mir wichtig; möchte später die Ausbildung zur Sozialpädagogin beginnen.

D-40 **Handarbeitslehrerin** sucht Stelle in Sonderschulheim oder in Heim für praktisch-bildungsfähige Kinder oder Erwachsene (Sonderschule, Werkstatt, Beschäftigung). Region AG/BE/ZH (evtl. ZG und LU). Eintritt sofort möglich.

D-41 **Krankenpflegerin** mit Heimerfahrung sucht Stelle als Pflegerin, Betreuerin, Erzieherin für geistig behinderte Kinder oder Erwachsene. Familiärer Heimbetrieb bevorzugt. Raum Zürich, Bezirk Horgen. Eintritt per August oder nach Vereinbarung.

D-42 Nach einjährigem Praktikum suche ich (männlich, 29) ab 1. August 1995 eine Stelle als **Miterzieher/Betreuer** mit verhaltensauffälligen und/oder suchtgefährdeten Jugendlichen. Ich habe die Absicht, eine Ausbildung als Sozialpädagoge zu absolvieren. Nicht ortsgebunden. Ich freue mich auf eine gute Zusammenarbeit.

D-43 **Miterzieherin** (38), Praxis bei Mehrfachbehinderten, sucht **BSA-Ausbildungsplatz**. Habe Erfahrung in Musik- und Ausdruckstherapie. Möchte gerne weiterhin mit Kindern oder Jugendlichen arbeiten. Eintritt frühestens ab September 1995; die BSA-Ausbildung beginnt im Herbst 1996. Zürich und Umgebung.

D-44 Ich (20, männlich) suche ab August 1995 eine Stelle als **Miterzieher**. Habe Praktikumserfahrung bei behinderten Erwachsenen und Jugendlichen sowie bei Kindern in einer heilpädagogischen Schule. Gegend: Bern.

D-45 Ich (24, männlich) suche nach einer Praktikumsstelle in einem Heim und einer Krippe eine weitere **Stelle** mit der Möglichkeit zur berufsbegleitenden Ausbildung ab 1996. Kinderheim oder Schulheim für Verhaltensauffällige bevorzugt. Eintritt per sofort möglich. Winterthur, Schaffhausen, Zürich.

D-46 Betreuerin (51) für **Geistigbehinderte** mit mehrjähriger Heimerfahrung sucht

Stelle in Zürich oder Umgebung. Eintritt ab sofort möglich.

D-47 25-jähriger Maurer sucht per sofort oder nach Vereinbarung Stelle als **Miterzieher** in Kinder- oder Behindertenheim. Habe eine 7monatige Kinderheimerfahrung sowie Schullagererfahrung. Auch Teilzeit möglich. Da ich im Herbst 1995 eine Ausbildung als Sozialbegleiter beginne, würde ich eine Teilzeitstelle (60–80 %) sogar begrüssen. TG, SG, ZH.

D-48 Büroangestellte (21) mit zweijähriger Praktikumerfahrung in Krippe und Kinderheim sucht per August 1995 eine **Lehrstelle** als Kindererzieherin in Krippe, Hort oder Heim mit Schulausbildung an der FFK. Nicht ortsgebunden.

D-49 Ich (24) suche auf August 1995 oder nach Vereinbarung Stelle als **Miterzieherin** in einem Kinderheim oder einer Sonderschule. Ich habe Erfahrung mit verhaltensauffälligen Kindern aus meinem Vorpraktikum. Raum Zürich und Umgebung. Möglichkeit zur BSA-Ausbildung 1996 Bedingung, der Ausbildungsplatz ist mir zugesichert.

D-50 Ich (weiblich, 39) bin zurzeit in berufsbegleitender Ausbildung als Sozialpädagogin und suche auf Mitte August, evtl. früher oder später, einen neuen Wirkungskreis. Gerne würde ich in einem Heim für Kinder oder Jugendliche mit Verhaltensauffälligkeit oder einer leichten Behinderung sowie autistischen Zügen arbeiten. Raum ZH, AG, SO.

D-51 25-jähriger Mann, mit 15monatiger Erfahrung als Praktikant in einem Heim für geistig und körperlich behinderte Kinder, sucht auf Sommer 1995 zweite **Praktikumsstelle** in Behinderten- oder Kinderheim (Zürcher Oberland) zwecks Ausbildung zum Miterzieher.

D-52 Junger, anpassungsfähiger Mann (26) mit 18 Monaten Berufspraxis in Schulheim sucht **Praktikumsstelle** oder **Stelle als Miterzieher** in Kinderheim mit anschliessender Ausbildungsmöglichkeit. Wirkungsbereich: Verhaltensauffälligkeit, evtl. leichte Behinderung, Kinderkrippe. Der Schulplatz So 1996 in Luzern ist mir zugesichert. BSA oder BASBA wäre mir jedoch auch angenehm. Raum Zürich und nähere Umgebung.

D-53 Ich, gelernter 24-jähriger Elektriker, mit Berufs- und Heimerfahrung mit verhaltensauffälligen Kindern, suche Stelle in einer Beschäftigungsstätte oder einer geschützten Werkstätte als **Mitarbeiter, Betreuer**. Raum AG oder ZH. Eintritt Herbst 1995.

D-54 Ich, 30-jähriger Mann, suche nach 2 1/2-jähriger Praktikumerfahrung in verschiedenen Kinderheimen (6–17 J. Dissozialität) eine 100%ige **Miterzieherstelle** im Dissozialitäts-/Behindertenbereich mit **späterer Möglichkeit zur berufsbegleitenden Ausbildung**. Raum Kanton Zürich. Eintritt ab sofort möglich (momentan im Sozialbereich tätig).

D-55 **Miterzieher** (38) mit Erfahrung in der Betreuung von geistigbehinderten Jugendlichen (6–18 Jahre) sucht BSA-Ausbildungsinstitution. Ich möchte so bald wie möglich die berufsbegleitende Ausbildung als Sozialpädagoge (SOZ/PG) absolvieren. Raum Zürichsee.

D-56 Ich (24-jährige Frau) suche auf Anfang Juli 1995 eine Stelle als **Betreuerin** in einem Behindertenheim. Bringe bereits Betreuungs- und Pflegeerfahrung mit. Eintritt per sofort oder nach Übereinkunft. Olten und Umgebung.

D-57 Frau (41) mit langjähriger Erfahrung in Kinder- und Behindertenheim, gelernte Krippengehilfin, sucht Stelle in einem Behindertenheim (nicht schwerst Pflegebedürftige). Eintritt nach Vereinbarung, muss von Zürich aus mit öffentlichem Verkehrsmittel erreichbar sein.

D-58 Ich, 42-jähriger Mann, mit maltherapeutischer und kreativer Ausbildung, suche einen **Ausbildungsplatz** (VPG/HSL/Bremgarten...) zum Sozialpädagogen. Ich arbeite seit 4 Jahren mit geistig behinderten Bewohnern. Meine Wunschvorstellung ist es, in der Beschäftigung zu arbeiten. 80–100 %. Raum Zürich oder deutsche Schweiz.

D-59 Käsermeister (34), verheiratet, sucht Stelle als **Miterzieher** in Heim mit Kindern oder Jugendlichen, evtl. auch Erwachsenen ohne schwere körperliche Behinderung. Ich möchte 1996 die berufsbegleitende Ausbildung als Sozialpädagoge beginnen. Eintritt Sommer/Herbst 1995 oder nach Vereinbarung. Kanton Graubünden oder St. Gallen.

D-60 Suche **neue Herausforderung**, 80 %, in der Beschäftigung mit geistigbehinderten Menschen (evtl. Springer). Eintritt ab August möglich. Ich (männlich, 41) habe 5 Jahre Berufserfahrung. **Raum Winterthur/ Zürcher Oberland**.

D-61 Seit fünf Jahren arbeite ich (männlich, 32) auf einer gemischten Gruppe mit verhaltensauffälligen Kindern und Jugendlichen als **Miterzieher im Wohnbereich**. Ich freue mich nun auf ein neues Betätigungsfeld in der Lern-, Geistig- oder Körperbehindertenarbeit, bei Jugendlichen oder Erwachsenen. **Raum SG/TG/Winterthur**. Stellenantritt ab Sommer 1995 möglich.

E Praktikanten und Praktikantinnen Mitarbeiter/innen ohne Heimerfahrung

E-38 21-jähriger Mann sucht **Praktikumsstelle** für 6 Monate in Zürich oder angrenzenden Kantonen in Kinder-, Jugend-, Behinderten- oder anderem Heim. Eintritt ab Mai oder nach Absprache. 80–100 %. Zürich und Umgebung.

E-39 19-jährige Maturandin sucht **Praktikumsstelle** in Heim für geistig behinderte Kinder und Jugendliche. Wünscht persönliche Betreuung während des Praktikums. Gegend unwichtig. Eintritt ab August 1995.

E-40 20-jährige Absolventin der Diplommittelschule (3 Jahre) sucht 1-jährige **Praktikumsstelle** in Heim für verhaltensauffällige oder behinderte Kinder/Jugendliche. Habe Erfahrung mit behinderten Kindern und Jugendlichen. Eintritt per Juli/August. Schweizer Mittelland.

STELLENGESUCHE

E-41 Ich (19) suche auf August/September 1995 **Praktikumsstelle** in Heim für geistig-behinderte oder verhaltensauffällige Kinder/Jugendliche. Ich möchte im Sommer 1996 die Ausbildung als Sozialpädagogin beginnen. Region Bern bevorzugt.

E-42 Ich (männlich, 39 Jahre alt) suche Möglichkeit für ein **Praktikum** (mindestens 6 Monate); egal welcher Heimtyp. Ostschweiz bevorzugt. Eintritt sofort möglich.

E-43 24jährige kaufmännische Angestellte sucht **Praktikumsplatz** für zirka 1 Jahr in einem Behindertenheim oder in einem Heim für Verhaltensauffällige. Möchte die Aufnahmeprüfung in die Schule für Ergotherapie machen oder sonst in einen sozialen Beruf einsteigen. Kanton Zürich oder Aargau. Eintritt nach Vereinbarung.

E-47 Ich (kaufmännische Angestellte, 28) suche einen Einstieg in einen sozialen Beruf. Welches Heim bietet mir während 3 bis 6 Monaten die Möglichkeit, als **Praktikantin** einen Einblick in die Sozial- oder Heilpädagogik zu erhalten? Nicht ortsgelunden. Eintritt per 1. August 1995.

E-48 Ich (33, männlich) suche eine **Praktikumsstelle** zur Abklärung, ob ein Beruf in einem Heim für mich in Frage kommt. Falls ja, bin ich auch an einer berufsbegleitenden Ausbildung interessiert. Bern oder Westschweiz bevorzugt.

E-49 Junger Mann (23) sucht per sofort **Praktikumsstelle** für 6 Monate in einem Kinder- oder Jugendheim. Eintritt per August möglich. Raum Zürich.

E-50 31jähriger Auszubildner im Erwachsenenbereich (Detailhandel) sucht **Praktikumsstelle** oder Miterzieherstelle mit Ziel Umschulung zum Sozialpädagogen. Arbeit in Heim mit Kindern bevorzugt (behinderte oder nicht-behinderte). Eintritt nach 2monatiger Kündigungsfrist möglich. Raum SO, AG, BE, LU, BL.

E-51 Zur Abklärung, ob eine Heimarbeit für mich in Frage kommt, suche ich (18) eine Stelle als **Praktikantin** in einem Heim für normalbegabte oder geistig behinderte Kinder in der Region Bern. Dauer des Praktikums 6 Monate oder mehr. Eintritt nach Vereinbarung.

E-52 Ich (22, weiblich), mit Erfahrung in Pflege und Betreuung, suche Stelle als **Praktikantin** oder Mitarbeiterin. Eintritt jederzeit möglich. Raum Zürich/Zürcher Unterland.

E-53 Ich (20, weiblich) suche auf anfangs Juli eine **Praktikumsstelle** (Vorpraktikum für Sozialpädagogin) in einem Heim mit Kindern oder Jugendlichen. Raum Luzern, evtl. Graubünden. Ich freue mich auf Ihren Bericht.

E-54 25jähriger Topf- und Landschaftsgärtner mit abgeschlossener Berufslehre sucht **Praktikumsstelle** in Kinder- oder Jugendheim für unbestimmte Zeit. Ich möchte einerseits als Betreuer tätig sein, andererseits aber auch meine Berufserfahrung weitergeben. Eintritt nach Vereinbarung. Region Bern-Thun.

E-55 23jährige kaufmännische Angestellte sucht ab August **Vorpraktikumsstelle** für ein Jahr in Kinder- oder Jugendheim. Stadt Zürich und nähere Umgebung.

E-56 Ich (28) suche eine **Praktikumsstelle** als Betreuerin/Erzieherin in einem Heim für Kinder und Jugendliche oder in einem Heim für körperlich und geistig Behinderte. Stellenantritt ab sofort oder nach Absprache, auch 80 % möglich. Grossraum Zürich. Ich bringe 5 Jahre Ausbildung im gestalterischen Bereich mit und Erfahrung in Spitex und Kursleitung bei geistig behinderten Menschen. Zürich und Umgebung.

E-57 Ich (28, weiblich) suche ab August 1995 **Praktikumsstelle** für 6 Monate. Heim für Sehbehinderte oder Heim für leicht geistig oder körperlich Behinderte **bevorzugt**. Wünsche persönliche Betreuung während des Praktikums. Raum Zürich und Umgebung.

E-58 Ich (weiblich, 18) suche auf August/September 1995 **Praktikumsstelle** für 1 Jahr in einem Kinder- oder Jugendheim für **Normalbegabte**. Nach einem 2jährigen Praktikum in einem Übergangsheim für Kinder und Jugendliche suche ich einen neuen Wirkungskreis. Gegend: SO/BE/AG/LU/BL/BS.

E-59 19jährige Diplommittelschülerin sucht auf Januar 1996 eine **Praktikumsstelle** in einem Heim mit lernbehinderten/verhaltensauffälligen Kindern. Raum Zürich, Winterthur, Ostschweiz.

E-60 24jähriger Mann sucht **Praktikumsstelle** in einem Kinder-, Jugend- oder Behindertenheim im Raume Zürich und Umgebung. Ich möchte für das Sozialpädagogik-Studium praktische Erfahrungen sammeln. Dauer des Praktikums 9 bis 10 Monate. Eintritt ab Oktober 1995.

E-61 Ich (29jähriger Mann) suche **Praktikumsstelle** für 6 Monate, möglichst in einem Jugendheim/Justizheim im Raume Zürich und Umgebung (bis zirka 1 Stunde Zugfahrt). Eintritt per Juli oder nach Vereinbarung.

E-62 Ich (25), kaufm. Angestellte mit Spitalpflegepraktikum, suche per Oktober 1995 oder nach Vereinbarung eine **Praktikumsstelle** oder eine Heimgehilfinnenstelle in einem Heim für körperlich/geistig Behinderte. Ich interessiere mich für die Ergotherapie-Ausbildung. LU, GR, ZH.

E-63 Ich (21jährige Maturandin), zurzeit an der Schule für Gestaltung, suche **Praktikumsstelle**, vorzugsweise zur Betreuung von normalbegabten Menschen mit sozialen Schwierigkeiten, als Vorstufe für eine spätere Ausbildung in Sozialpädagogik. 3½ Monate Betreuungserfahrung in Alters- und Pflegeheim. Raum Zürich, evtl. ganze Schweiz. Eintritt per Oktober/November 1995.

E-64 Angehende Kinderkrankenschwester-Schülerin (19) sucht **Praktikumsstelle** für 6 Monate in Kinderheim, Asylantenheim mit Kindern, Krippe oder Hort. Eintritt ab Mitte August 1995 möglich. Von Zürich aus gut erreichbar mit öffentlichen Verkehrsmitteln.

E-65 Ich (29jähriger Techniker) suche Möglichkeit für ein **Praktikum** von 6 Monaten in einem Kinder- oder Jugendheim. Spätere berufsbegleitende Ausbildung zum Sozialpädagogen erwünscht. Eintritt ab Juni 1995 möglich. Ganze deutsche Schweiz.

E-66 19jährige Vorkursschülerin der Kunstgewerbeschule sucht für 6 Monate bis 1 Jahr eine **Praktikumsstelle** in Kinder- oder Ju-

gendheim. Ich bin in der Jugendarbeit tätig, habe Ferienlagererfahrung. Eintritt ab August, ganze Schweiz.

F Pflegebereich

– **Pfleger/innen**

– **Betragtenbetreuer/innen**

F-5 **Pflegehelferin** mit einem Jahr FASRK-Ausbildung sucht Dauerstelle, evtl. Nachtwache. Habe langjährige Pflegeerfahrung. Zürich und Umgebung.

G Küchen- und Hauswirtschaftsbereich

– **Koch**

– **Küchenmitarbeiter/innen**

– **Haushaltsmitarbeiter/innen**

G-6 Ehepaar sucht Stelle als **Hauswart**. Er: Eidg. dipl. Gärtnermeister mit langjähriger Lehrlingsausbildung. Sie: Floristin und Allrounderin in Haushalt und Küche. Stellenantritt nach Vereinbarung. Innerschweiz, Zürichseegebiet, Kanton Glarus oder Raum Zofingen/AG bevorzugt.

G-7 **Köchin** sucht neuen Wirkungskreis. Habe 15 Jahre Erfahrung im Gastgewerbe und Heimwesen, arbeite sorgfältig und selbstständig. Ostschweiz/Zürich. Eintritt ab April oder nach Vereinbarung.

G-8 Ich suche für eine geistig leicht behinderte Schweizerin (22) eine Stelle als **Raumpflegerin**. Arbeitsleistung zirka 50–70 %. Sie bringt eine 2jährige BIGA-Anlehre als Raumpflegerin und eine 2jährige Hausaltanlehre mit. Wichtig sind eine sorgfältige Einführung in den neuen Wirkungskreis nebst Kost und Logis im Hause.

G-9 **Koch**, 35 Jahre alt, mit Hotelfach, KV-Ausbildung und Kadererfahrung, sucht selbstständige Arbeit in Kinder- oder Altersheim. Region Thun, Interlaken, Spiez, Zweisimmen.

OFFENE STELLEN



Stiftung

Arbeitszentrum für Behinderte

4802 Strengelbach

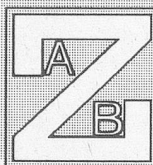
Die Stiftung Arbeitszentrum für Behinderte in Strengelbach (nahe Zofingen) bietet Menschen mit einer geistigen, körperlichen oder psychischen Behinderung Arbeits- und Ausbildungsplätze, sowie begleitete Wohnmöglichkeiten.

Für die fachliche Unterstützung der Betreuerteams unserer 12 Wohngruppen suchen wir per 1. August 1995 einen/eine

Pädagogischen Leiter / Pädagogische Leiterin

Voraussetzung für diese attraktive Kaderstelle ist eine sozialpädagogische Ausbildung und mehrjährige Erfahrung als Gruppenleiter/-leiterin. Da Sie ausserdem die Wohnheim-Leiterin bei deren Abwesenheit vertreten, erwartet Sie eine vielfältige und anspruchsvolle Aufgabe

Anfragen und Bewerbungen richten Sie bitte an
Frau J. Dober, Wohnheim-Leiterin, AZB,
4802 Strengelbach Tel. 062/51'26'22



Wir suchen per 1. August 1995 oder nach Vereinbarung in ein kleines Alters- und Pflegeheim einen/eine unternehmerisch veranlagte(n)

Heimleiter/Heimleiterin

Das Heim in einem ehemaligen Bauernhaus mit 15 Plätzen (Erweiterung in Prüfung) befindet sich an ruhiger, ländlicher Lage bei Jegenstorf/BE.

Grosse 3½-Zimmerwohnung (neu erstellt) kann auf Wunsch zur Verfügung gestellt werden.

Sind Sie die einsatzfreudige Persönlichkeit mit vorzugsweise pflegerischer Ausbildung, kaufmännischen Kenntnissen und Führungserfahrungen, dann erwarten wir gerne Ihre Bewerbung mit den üblichen Unterlagen.

SENECASA AG, Mattstettenstrasse 2, 3303 Münchringen.

5.16



Wir sind eine berufliche Abklärungs- und Ausbildungsstätte für leicht körperlich-, psychisch- oder lernbehinderte Jugendliche und Erwachsene mit den Ausbildungsbereichen Küche, Garten, Schreinerie, Metallwerkstatt, Elektronik- und Gerätemontage.

Für unsere Lehrlinge suchen wir auf den 1. August 1995 einen engagierten und belastbaren

Sozialpädagogen (80 Prozent)

oder

pädagogischen Mitarbeiter (80 Prozent)

der bereit wäre, im nächsten Jahr die berufsbegleitende VPG-Ausbildung zu beginnen.

Zusammen mit der Gruppenleiterin betreuen Sie während der Woche die intern wohnenden Jugendlichen in ihrer Freizeit.

Telefonische Auskunft über diese interessante Aufgabe geben Ihnen gerne Frau Schoenenberger (Gruppenleiterin) oder Herr Kobelt (Koordinator Ausbildung): Tel. 01 920 41 21.

Ihre schriftliche Bewerbung richten Sie bitte an:

Appisberg, Herr P. Kramer, Postfach, 8708 Männedorf.

5.9

Einwohnergemeinde Worb

Wir suchen baldmöglichst zur Wiederbesetzung der freiwerdenden Stelle eine

Jugendarbeiterin

mit einem Beschäftigungsgrad von 60 Prozent.

Aufgabenbereich:

- Anregung und Begleitung von Aktivitäten der Benutzer/innen des Jugendtreffs
- Projekt- und Gemeinwesenarbeit
- Aufbau, Betreuung und Beratung von Arbeitsgruppen
- Einzelberatung von Jugendlichen und deren Bezugspersonen
- Kontakte zu Behörden und Institutionen
- Öffentlichkeitsarbeit, Administration

Anforderungen:

- abgeschlossene Ausbildung an einer Höheren Fachschule für Sozialarbeit, soziokulturelle Animation oder Sozialpädagogik
- erwartet werden Initiative, Belastbarkeit, Teamfähigkeit und Einfühlungsvermögen
- Bereitschaft zu unregelmässiger Arbeitszeit
- wenn möglich Berufserfahrung in der offenen Jugendarbeit

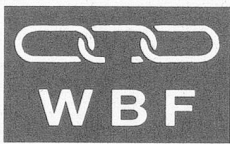
Wir bieten:

- fachliche und kollegiale Unterstützung
- Fort- und Weiterbildungsmöglichkeiten, Supervision
- Anstellungsbedingungen im Rahmen der kantonalen Richtlinien
- Unterstützung durch den Trägerverein Jugendtreff Worb (TJWO)

Für weitere Auskünfte stehen Ihnen Ursula Munsch, Präsidentin TJWO, Tel. 031 8394528, und Werner Zaugg, Leiter Sozialdienste Worb, Tel. 031 8394661, gerne zur Verfügung.

Bewerbungen mit den üblichen Unterlagen sind an den Gemeinderat der Einwohnergemeinde Worb, Postfach, 3076 Worb 1, zu richten.

5.10



**Stiftung Werkstätte
und Wohnheim
für Behinderte Fricktal**
4332 Stein

Mitglied SIV

In unserer mittelgrossen **Beschäftigungsstätte** eröffnen wir im Sommer 1995 unsere sechste Gruppe.

Für diese Beschäftigungsgruppe suchen wir auf 1. August 1995 eine/einen

Sozialpädagogin / Sozialpädagogen

Sind Sie eine einfühlsame Persönlichkeit? Arbeiten Sie gerne in einem Team, und macht Ihnen die Betreuungsarbeit mit jugendlichen und erwachsenen geistig- und mehrfachbehinderten Menschen Freude?

Unsere Leiterin der Beschäftigungsstätte, Frau M. Heid, Telefon 064 63 36 63, gibt Ihnen gerne Auskunft über das vielfältige Aufgabengebiet.

Weiter suchen wir per sofort oder nach Vereinbarung für unser **Wohnheim** in Stein und die **Aussenwohngruppe** in Eiken

Betreuer / Betreuerinnen

Sind Sie diese engagierte und offene Person, die bereit ist, uns in unseren Bemühungen zu unterstützen, den Pensionären, Jugendlichen und Erwachsenen geistig und mehrfachbehinderten Menschen, eine angenehme Wohn- und Freizeitatmosphäre zu bieten?

Teilzeitarbeit ist möglich zwischen 40 bis 60 Prozent.

Nähere Auskünfte über die Aufgabengebiete erhalten Sie durch unseren Wohnheimleiter, Herrn R. Schibler, Tel. 064 63 36 63.

Ihre schriftliche Bewerbung senden Sie bitte mit den üblichen Unterlagen an die Stiftung WBW, Geschäftsleitung, Buchenweg 9, 4332 Stein.

5.17

Jugendtreff Teenie Talk, Sirnach

Für die Wiedereröffnung unseres Jugendtreffes suchen wir per sofort oder nach Absprache eine/einen

Jugendarbeiterin/ Jugendarbeiter (20 Prozent)

Ihre Aufgaben:

- Betrieb des Jugendtreffs organisieren und koordinieren
- Bedürfnisabklärung bei den Jugendlichen
- Anlaufstelle für die Jugendlichen
- Begleitung des Leiterteams
- Weiterentwicklung des Rahmenkonzeptes

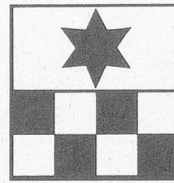
Ihre Qualifikationen:

- Ausbildung als JugendarbeiterIn oder SozialarbeiterIn
- Nach Möglichkeit Erfahrung in der offenen Jugendarbeit
- Teamfähigkeit

Bewerbungen schriftlich oder mündlich an:

Wolfgang Bosshart, Bahnhofstrasse 33, 8360 Eschlikon,
Tel. 073 43 34 59.

5.15



**Gemeinde
Volketswil**



In freundlicher Umgebung, mitten im Dorf, finden Sie das **Alters- und Gemeinschaftszentrum «In der Au»**, Volketswil. Dazu gehört ein Heim mit 30 Betagtenbetten, 22 Pflegebetten sowie ein Tagesheim. Da diese Einrichtungen gemäss Leitbild den Bewohnern ein wirkliches Zuhause bieten sollen, bedeutet die palliative Pflege eine stete Herausforderung an die Mitarbeiterinnen und Mitarbeiter.

Wir suchen auf 1. Oktober 1995 oder nach Vereinbarung einen/eine

Leiter / Leiterin des Pflegedienstes

Sie sind für die fachliche und organisatorische Leitung des gesamten Pflegedienstes verantwortlich. Sie beteiligen sich an der gemeinsamen Umsetzung und Weiterentwicklung des Leitbildes.

Wir bieten Ihnen eine selbständige und anspruchsvolle Tätigkeit.

Fühlen Sie sich angesprochen? Besitzen Sie ein Diplom AKP oder PsyKP sowie eine Kaderausbildung?

Heimleiter Franz Ackermann oder die jetzige Stelleninhaberin, Maya Bauer, geben Ihnen unter Tel. 01 946 05 00, gerne weitere Auskunft.

Ihre Bewerbung senden Sie bitte bis 7. Juni 1995 an die Gemeindeverwaltung Volketswil, Personaldienst, 8604 Volketswil. Wir freuen uns darauf!

5.18



Infolge Pensionierung des jetzigen Stelleninhabers suchen wir für das **Schulheim Sommerau in 4444 Rümlingen** einen

Heimleiter oder eine Heimleiterin

In einem neuzeitlich geführten Schulheim betreuen wir 24 bis 28 verhaltensauffällige und sozial beeinträchtigte Mädchen und Knaben.

Der Mitarbeiterstab umfasst rund 25 Personen (Teilzeitstellen inbegriffen).

Die Leitung hat sich mit schulischen, sozialpädagogischen, organisatorischen und administrativen Aufgaben zu befassen.

Vorausgesetzt werden eine Ausbildung in der Sonder- oder Sozialpädagogik, Berufserfahrung fachlich und führungsmässig und die Bereitschaft, sich fortzubilden.

Die Mitarbeit der Partnerin oder des Partners ist möglich.

Stellenantritt: 1. August 1996.

Anstellungsbedingungen gemäss kantonalen Richtlinien; Dienstwohnung im Heim vorhanden.

Handschriftliche Bewerbungen mit den üblichen Unterlagen (Lebenslauf, Zeugniskopien, Referenzen) und einer Foto sind bis zum 30. Juni 1995 zu richten an:

Ado Müller, Präsident der Heimkommission, Haldenweg 2, 4452 Itingen.

Auskunft erteilen: Ado Müller, Tel. 061 971 76 40, und der Heimleiter, Samuel Grossenbacher, Tel. 061 971 37 77.

5.2

PSYCHIATRISCHE UNIVERSITÄTSKLINIK BERN

Wir suchen ab sofort oder nach Vereinbarung
eine/einen

Dipl. Sozialpädagogin / Sozialpädagogen

(oder vergleichbare Ausbildung)
Beschäftigungsgrad 70 %



In der Wohngruppe E0 leben 10 geistigbehinder-
te Erwachsene, die den grössten Teil ihres Lebens
in der Klinik verbracht haben und zum Teil schwe-
re Verhaltensauffälligkeiten zeigen.

Wir erwarten:

- Belastbarkeit
- Berufserfahrung
- Bereitschaft, unregelmässig zu arbeiten
(auch an Wochenenden)

Wir bieten:

- Raum für Eigeninitiative
- Lohn und übrige Anstellungsbedingungen
nach kantonalen Richtlinien

Für weitere Informationen wenden Sie sich bitte
an Frau Barbara Schweizer, Stationsleiterin,
Tel. 031 930 92 51, oder Herrn Thomas Maurer,
Oberpfleger, Tel. 031 930 91 11.

Ihre schriftliche Bewerbung mit den üblichen
Unterlagen senden Sie bitte an die
**Psychiatrische Universitätsklinik Bern,
z.Hd. Herrn Thomas Maurer, Oberpfleger,
Bolligenstrasse 111, 3072 Ostermündigen.**

Kanton Aargau



**Psychiatrische Dienste
des Kantons Aargau**
Verwaltungsdirektion

Im Jahre 1996 eröffnet der Interne Psychiatrische Dienst in Königs-
felden ein **Wohnheim für geistig Behinderte**.

Bereits vor Inbetriebnahme des Wohnheims suchen wir eine enga-
gierte, kompetente Persönlichkeit als

Heimleiterin/Heimleiter

In Ihrer Leitungsfunktion übernehmen Sie die fachliche und perso-
nelle Führung des Wohnheims. Sie sind verantwortlich für die Erar-
beitung und Umsetzung eines ausgewogenen und zeitgemässen
Betriebskonzeptes und die umfassende Pflege und Betreuung der
48 Bewohnerinnen und Bewohner.

Für diese mit Freiräumen ausgestattete Kaderposition wünschen
wir uns eine reife Persönlichkeit mit einer abgeschlossenen Ausbil-
dung in Sozial- und Heilpädagogik oder einer gleichwertigen Aus-
bildung mit breit abgestützter Führungserfahrung (VSA/SBK).

Wenn Sie sich voll engagieren wollen, um den geistigbehinderten
Erwachsenen ein Wohnen und Leben zu ermöglichen, welches
auch Freude und Selbstentfaltung beinhaltet, schicken Sie Ihre voll-
ständigen Bewerbungsunterlagen an:

Verwaltungsdirektion der Psychiatrischen Dienste des Kantons
Aargau, Postfach, 5201 Brugg.

5.7



Krankenhaus Oberi, 8404 Winterthur

Für eine unserer Pflegegruppen mit 12 Patientinnen/
Patienten suchen wir per 1. Juni oder nach Vereinbar-
ung eine/einen

Gruppenleiterin/ Gruppenleiter (mit FASRK) 80-100%

Wir legen Wert auf eine ganzheitliche Betreuung,
d. h., die Patientin/der Patient ist das Zentrum unserer
Bemühungen. In diesem Jahr sind Biographiearbeit
und die neuen Ausbildungsbestimmungen unsere
Schwerpunktthemen. Wir sind innovativ und an der
Weiterentwicklung der Pflege interessiert.

Sie verfügen neben einer hohen Fachkompetenz
über Führungserfahrung, damit Sie die Verantwor-
tung für die Pflegegruppe mit zirka 10 MitarbeiterIn-
nen und Mitarbeitern und 1 bis 2 Lernenden umfas-
send wahrnehmen können. Sie sind offen für Neues,
motiviert, eine Gruppe eigenständig zu führen, Ler-
nende zu begleiten und an den Gesamtinteressen
unseres Heimes mitzuwirken.

Auf Ihren Anruf oder Ihre Bewerbungsunterlagen
freut sich

**Frau U. Baumgartner, Pflegedienstleiterin
Krankenhaus Oberi, Stadlerstrasse 164,
8404 Winterthur, Telefon 052 242 67 21**



**Kinderheim «Auf Berg» und
Wohnheim für Mutter und Kind
Rebhaldenstrasse 25
4411 Seltisberg BL**

In unserem Heim für sozial benachteiligte Kinder im Alter von 0 bis
12 Jahren ist eine neugeschaffene

sozialpädagogische Kaderstelle

zu besetzen.

Aufgabenbereich:

- pädagogische Leitung unserer 4 bis 5 Kindergruppen
mit insgesamt 20 MitarbeiterInnen.
- Stellvertretung des Heimleiters

Wir erwarten:

- abgeschlossene Ausbildung in Sozialpädagogik
- mehrjährige Berufserfahrung
- wenn möglich Führungserfahrung
- Idealalter: 30 bis 40 Jahre

Wir bieten:

- Anstellung und Besoldung nach kantonalen Richtlinien

Stellenantritt nach Vereinbarung.

Ihre Bewerbung (mit Handschriftprobe) erwarten wir bis
31. Mai 1995.

5.8



3780 Gstaad/BE
Tel. 030 4 15 34

Wir sind ein Kriseninterventionsheim für Kleinkinder im Alter von zwei bis sechs Jahren mit angegliedertem Krippenbetrieb und für Schulkinder von sieben bis vierzehn Jahren mit interner Schule.

Für unsere Schülergruppe sowie für unsere Kleinkindergruppe suchen wir per 10. Juli 1995 eine

Sozialpädagogin (100 Prozent)

sowie einen/eine

Kleinkinderzieher / Kleinkinderzieherin

(100 Prozent)

Sie erwartet:

- ein angenehmes Arbeitsklima
- eine anspruchsvolle und vielseitige Aufgabe
- Weiterbildungsmöglichkeiten und Supervision
- ein Arbeitsfeld in naturnaher Umgebung
- Anstellungsbedingungen nach kantonalen Richtlinien

Wir erwarten:

- abgeschlossene Ausbildung in Sozialpädagogik, bzw. als Kleinkinderzieher/Kleinkinderzieherin
- Belastbarkeit, Flexibilität und Teamfähigkeit
- Erfahrung im Bereich Erziehung

Wir freuen uns auf Ihr Interesse und sind gerne bereit, Sie näher zu informieren.

Schriftliche Bewerbungen richten Sie bitte an die Heimleiterin, Frau Erika Fiechter, Chinderhuus Ebnit, 3780 Gstaad, Tel. 030 4 15 34.

5.11



Aargauische
Sprachheilschule
5022 Rombach/Aarau

Wir suchen auf 14. August 1995

dipl. Sozialpädagogen evtl. dipl. Sozialpädagogin

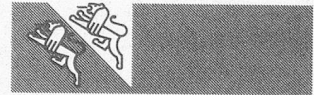
als Gruppenleiter/Gruppenleiterin auf eine Wohngruppe mit 8 bis 9 sprachbehinderten Kindern (Wocheninternat Montag bis Freitag während der Schulwochen, 2 Nachtdienste).

Anfragen und Bewerbungen an:

W. Haas, Leiter Aarg. Sprachheilschule, 5022 Rombach, Tel. 064 37 20 22.

5.5

KANTON THURGAU
KINDER- UND JUGEND-
PSYCHIATRISCHER DIENST



Für unsere interdisziplinär und psychoanalytisch ausgerichtete Kindertherapiestation, die eine Gruppe von 8 bis 9 verhaltensauffälligen Kindern umfasst, suchen wir auf den **1. Juli 1995** einen/eine dipl.

Sozialpädagogen/ Sozialpädagogin 100 Prozent

(evtl. verwandte qualifizierte Ausbildung).

Vom neuen Teammitglied erwarten die Kolleginnen und Kollegen des Heimbereichs, der Schule und der Therapie, besondere Fähigkeiten zur Teamarbeit, Eigeninitiative und Selbständigkeit, ausserdem die Bereitschaft zur Supervision.

Bewerbungen richten Sie bitte an:

Therapiestation Waldhaus, Herrn Dr. med. H. Reck, 8596 Scherzingen, Tel. 072 74 42 65.

5.12

Stadt Bern



Fürsorge- und
Gesundheitsdirektion
Jugendamt

Suchen Sie eine neue Tätigkeit?

Gehen Sie mit Phantasie, Professionalität und Humor an die Arbeit?

Die Tagesheime der Stadt Bern bieten schulpflichtigen Kindern eine umfassende Tagesbetreuung (von 7.00 bis 18.00 Uhr) in ihrer Freizeit und während der Schulferien.

Wir suchen für die **Tagesheime Länggasse und Murifeld** ab sofort oder nach Vereinbarung je eine/einen

Sozialpädagogen/ Sozialpädagogin oder verwandte Berufe

zum Ausgleich im Team wird ein Mann bevorzugt
(Pensum 80%)

Für Auskünfte steht Ihnen Frau H. Rüesch, Leiterin Fachbereich Tagesheime, Telefon 031 321 63 82, gerne zur Verfügung.

Ihre schriftliche Bewerbung richten Sie bitte **bis 26. Mai 1995 an das**

Jugendamt der Stadt Bern, Frau H. Rüesch, Leiterin Fachbereich Tagesheime, Marktgasse 29, Postfach, 3000 Bern 7.

**DIE FÜRSORGE- UND GESUNDHEITSDIREKTORIN
DER STADT BERN**

Ursula Begert



**Eingliederungs- und
Dauerwerkstätte
Limmattal und Knonaueramt
Grubenstrasse 5, 8902 Urdorf**

In unserem Wohnheim in Urdorf betreuen wir erwachsene Frauen und Männer mit einer geistigen Behinderung.

Wir sind bestrebt, unseren 60 Bewohnerinnen und Bewohnern ein familiäres Zuhause zu bieten und sie in ihrem Alltag zu begleiten und zu fördern.

Für die Führung und Leitung unserer Aussenwohngruppe und unserer Wohngruppe suchen wir per 1. Mai 1995 oder nach Vereinbarung eine/einen initiative/initiativen, an selbständigem Arbeiten interessierte/interessierten

Gruppenleiterin/ Gruppenleiter

Wir erwarten:

- Eignung zur Führung eines kleinen Teams
- Ausbildung im sozialpädagogischen Bereich oder in verwandten Berufen
- wenn möglich Erfahrungen im Umgang mit Menschen mit einer geistigen Behinderung
- Belastbarkeit
- Bereitschaft zu unregelmässigen Arbeitszeiten

Wir bieten:

- interessante und abwechslungsreiche Tätigkeit
- Sozialleistungen nach den Richtlinien des Kantons Zürich
- konstante und fachkundige Begleitung in den täglichen Anforderungen und Aufgaben
- angenehmes Arbeitsklima

Fühlen Sie sich angesprochen? Rufen Sie uns an unter Telefon 01 734 22 60. Frau I. Glur, Betreuungsleiterin, gibt Ihnen gerne Auskunft.

Ihre schriftliche Bewerbung richten Sie bitte an:
Frau Bernadette Epprecht, Geschäftsführerin,
Stiftung für Behinderte, Grubenstrasse 5, 8902 Urdorf.

5.14

Evangel. Schulheim Langhalde, Abtwil

Zur Ergänzung unseres Mitarbeiterbestandes suchen wir mit Stellenantritt Sommer 1995

Sozialpädagogin

in unser Schulheim für normalbegabte und lernbehinderte Kinder mit Verhaltensauffälligkeiten.

Wir erwarten von Interessentinnen eine der Aufgabe entsprechende Ausbildung.

Wir bieten zeitgemässe Anstellungsbedingungen, Besoldung nach kantonalen Richtlinien, ein angenehmes Arbeitsklima und ein erfahrenes Team.

Das Schulheim Langhalde befindet sich an bevorzugter Lage in der Vorortsgemeinde Abtwil bei St. Gallen.

Bewerbungen oder Anfragen sind zu richten an:

Herrn Reto Lareida, Heimleiter,
Evangelisches Schulheim Langhalde, 9030 Abtwil,
Tel. 071 31 19 23.

4.42



Stiftung D-k S
Demokratisch-kreative Schule

In unserer Wocheninternatsschule wird eine

ErzieherIN-Stelle

frei. Wir suchen eine **qualifizierte, engagierte Persönlichkeit**, welche sechs normalbegabte Kinder im Primarschulalter fördert und betreuen möchte.

Wer sich in unserer harmonisches Team integrieren und mit uns den **Geist des Miteinanders** verwirklichen möchte, fordert detailierte Unterlagen bei:

Stiftung D-k S, Urs Kägi, 5046 Walde.

4.4



**KANTON
AARGAU**



**Kantonale
Strafanstalt
Lenzburg**

Im Rahmen eines Modellversuches bereiten wir in einer Abteilung ausserhalb unserer Anstaltsmauern maximal 12 Insassen (vorwiegend mit Suchtproblemen) in einem speziellen Programm auf die Entlassung vor.

Zur Ergänzung unseres Teams suchen wir

Betreuerinnen und Betreuer

für Wohn- und Arbeitsbereich

Teilzeitanstellung möglich.

Sie werden durch Team-Supervision und intensive Aus- und Weiterbildung bei dieser anspruchsvollen Arbeit unterstützt.

Entlöhnung und Sozialleistungen im Rahmen des kantonalen Dekrets.

Für diese Aufgabe müssen Sie

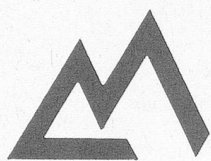
- mindestens 25 Jahre alt sein.
- Erfahrung im Umgang mit schwierigen Menschen haben,
- eine Heimerzieher-, Sozialpädagogik-, Psychiatriepflegel- oder vergleichbare Ausbildung haben,
- die Bereitschaft haben, mit einem klar strukturierten Konzept zu arbeiten.

Auskünfte erteilen Herr Rolf von Moos (Abteilungsleiter) oder Herr lic.phil. Urs Schläpfer (Psychotherapeut FSP/SPV).

Bewerbungen mit den üblichen Unterlagen sind zu richten an:

**Kantonale Strafanstalt Lenzburg,
Projekt DINGI, Postfach 75,
5600 Lenzburg, Tel. 064 50 01 22.**

5.3



**STIFTUNG
ALTERSZENTRUM
MYTHENPARK
GOLDAU**

Das Alters- und Pflegeheim «Mythenpark» liegt an zentraler Lage in Goldau, dem Dorf zwischen Rossberg und Rigi.

Das neuzeitlich konzipierte Heim bietet 62 Pensionärinnen und Pensionären ein Zuhause und den Pflegebedürftigen eine umfassende Betreuung.

Wir suchen, mit Stellenantritt per sofort oder nach Vereinbarung, die/den

Heimleiterin / Heimleiter

für die Führung des Heims in betreuender, pflegerischer und administrativer Hinsicht.

Zu den Aufgaben der Heimleitung gehören unter anderem:

- ein gutes, vertrauenswürdiges Einvernehmen mit den Heimbewohnern und dem Personal
- die teamorientierte Führung des Personals und des Alterszentrums
- die organisatorische Unterstützung aller direkt unterstellten Bereiche
- Verantwortung für die wirtschaftliche Führung

Die Heimleitung soll das Alters- und Pflegeheim Mythenpark nach betriebswirtschaftlichen und zeitgemässen Grundsätzen und den durch die Dienstleistungen an betagten Menschen bedingten Gegebenheiten grosse Beachtung schenken.

Die Heimleitung soll die Mitarbeiterinnen und Mitarbeiter durch Koordination, Dienstaufsicht und Erfolgskontrolle begleiten.

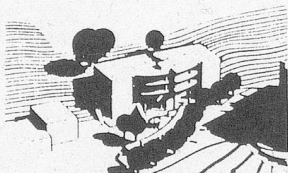
Wünschenswert ist der Abschluss eines Heimleiterkurses oder Erfahrungen in ähnlichen Anstellungsverhältnissen.

Eine komfortable 4½-Zimmerwohnung kann im Hause zur Verfügung gestellt werden.

Fühlen Sie sich angesprochen?

Senden Sie Ihre Bewerbungsunterlagen an die
Heimkommission Alterszentrum Mythenpark,
vertreten durch: Adalbert Spichtig, Feldweg 24, 6415 Arth.

5.13



**Stiftung Maihof, Zug
Dauerwohnheim
für Schwerbehinderte**

Wir suchen ab 1. Juni oder nach Vereinbarung

Sozialpädagogin Sozialpädagogen (Pensum 80 %)

Zur Ergänzung eines gut eingespielten Teams, dessen Aufgabe die Betreuung und Förderung von sieben mehrfachbehinderten Jugendlichen und Erwachsenen beiderlei Geschlechts ist. Bei Eignung besteht die Möglichkeit, als Gruppenleiterin/Gruppenleiter eingesetzt zu werden.

Nähere Auskünfte erteilt:

Michael Stylianidis, Heimleiter, Tel. 042 21 56 20.

5.4

**Klinik für Psychiatrie und Psychotherapie
CH-9573 Littenheid TG
Telefon 073 25 22 00**

Für den Ausbau unseres Sozialdienstes suchen wir einen/eine

Sozialpädagogen(in) / Sozialarbeiter(in)

(zirka 50 bis 60 %)

zur Beratung unserer Patienten in sozialen Fragen.

Die Anforderungen:

Verständnis und Engagement für Menschen mit psychischen Problemen. Freude an der interdisziplinären Zusammenarbeit.

Wir bieten:

Fundierte Einarbeitung in das Fachgebiet. Vielseitige und weitgehend selbständige Tätigkeit mit zeitgemässen Anstellungsbedingungen.

Stellenantritt:

Nach Vereinbarung

Weitere Informationen geben Ihnen gerne Herr R. Asprien und Herr H. J. Fenner, Sozialdienst. Ihre schriftliche Bewerbung senden Sie bitte an Herrn Dr. med. Binswanger, Chefarzt der Klinik.

LITTENHEID



SCHÜRMATT 5732 ZETZWIL

**Ort für geistig-
und mehrfachbehinderte
Kinder und Erwachsene**



Wir suchen für unser Wohnheim für Erwachsene auf 1. Juni 1995 oder nach Vereinbarung

Gruppenleiterin/Gruppenleiter

zu fünf geistig- und mehrfachbehinderten Männern und einem fünf-köpfigen Wohnungsteam.

Für diese verantwortungsvolle und vielseitige Aufgabe erwarten wir von Ihnen, dass Sie eine sozialpädagogische oder pflegerische Ausbildung haben und sich mit Kompetenz und Engagement in die Förderung und Betreuung geistig behinderter Menschen einbringen. Sie freuen sich auf diese vielseitige Führungsaufgabe. Sie sind belastbar und wollen das Arbeitsfeld entwickeln.

Wir fordern Sie in Ihrer Arbeit und unterstützen Sie durch regelmässige, im Arbeitsplan integrierte Info-, Entwicklungs- und Koordinationsgespräche. Wir bieten psychologische und andragogische Praxisberatung, interne und externe Weiterbildung und moderne Unternehmensstrukturen. Sind Sie interessiert? – Rufen Sie uns an.

Anfragen und schriftliche Bewerbungen richten Sie an:

Stiftung Schürmatt, 5732 Zetzwil, Tel. 064 73 16 73,
Herrn Rudolf Spahr, Bereichsleiter Wohnheim für Erwachsene.

4.46

Bürgerheim Weingarten, Olten

Zur Ergänzung von unserem Team suchen wir eine

Krankenschwester AKP

In unserem Heim leben zirka 80 Betagte.

Grossen Wert legen wir auf die persönliche Betreuung von unseren Gästen.

Sind Sie eine Person

- der die Arbeit mit Betagten Spass macht?
- die gerne mitdenkt und Verantwortung übernehmen will?
- die belastbar ist?
- die Führungserfahrung hat?

Wir bieten:

- geregelte Anstellungsbedingungen
- vielseitiges Arbeitsgebiet
- ein gepflegtes Heim mit schöner Umgebung

Bewerbung mit den üblichen Unterlagen richten Sie an:

Bürgerheim Weingarten, Weingartenstrasse 60, 4600 Olten,
Tel. 062 32 34 32, Heimleiter F. Halter.

5.1

**Schülerheim Friedheim, 8608 Bubikon
Zürcher Oberland**

Zur Ergänzung eines Leiterteams einer Wohn- und Lebensgruppe von acht verhaltensschwierigen, normalbegabten Kindern im Schulalter suchen wir auf Frühjahr 1995 oder spätestens September 1995

Sozialpädagogin

oder

Miterzieherin**mit pädagogischer Ausbildung**

Das Erzieherteam steht einem vielfältigen, selbständigen, aber anspruchsvollen Arbeitskreis vor und hat darüber hinaus Gelegenheit, an der Gestaltung und Weiterentwicklung einer überschaubaren Institution mitzuwirken.

Wir erwarten eine abgeschlossene sozialpädagogische Ausbildung (evtl. eine andere pädagogische Grundausbildung) sowie persönliche Belastbarkeit und den Willen, im Heim- und Gruppenteam positiv mitzuwirken.

Wir bieten eine Besoldung nach kantonalzürcherischen Normen sowie Anstellungsbedingungen in Anlehnung an den Normalarbeitsvertrag für Erzieher.

Gerne informieren wir Sie genauer und freuen uns auf Ihren Anruf oder Ihre Bewerbung.

H. und M. Hanselmann, Friedheim, 8608 Bubikon,
Tel. 055 38 11 29.

4.56

**Stiftung****Arbeitszentrum für Behinderte**

4802 Strengelbach

Die Stiftung Arbeitszentrum für Behinderte in Strengelbach (nahe Zofingen) bietet Menschen mit einer geistigen, körperlichen oder psychischen Behinderung Arbeits- und Ausbildungsplätze, sowie begleitete Wohnmöglichkeiten. Im Wohnheimbereich betreuen wir 110 Frauen und Männer.

Das Wohnheim diversifiziert sein Wohnangebot. Um den individuellen Bedürfnissen der Bewohnerinnen und Bewohnern gerecht zu werden, realisieren wir zwei neue Wohngruppen ausserhalb der Institution.

Auf den Sommer 1995 suchen wir deshalb

**Sozialpädagoginnen / Sozialpädagogen
Betreuerinnen / Betreuer**

für freierwerbende Stellen auf bestehenden Wohngruppen, resp. für die neuen Wohngruppen ausserhalb des Wohnheimes.

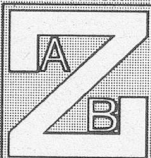
Wenn Sie

- über die entsprechende Ausbildung und/oder Erfahrung in der Arbeit mit Menschen mit einer geistigen Behinderung verfügen;
- Interesse an konzeptioneller Arbeit haben;
- sich ein vielfältiges Arbeitsfeld wünschen;
- Ihre Flexibilität, Kreativität und Belastbarkeit in einer neuen und anspruchsvollen Arbeit unter Beweis stellen wollen;
- einer Arbeit mit geregelten Arbeitszeiten nachgehen möchten;

..... würden wir Sie gerne kennenlernen.

Für weiter unverbindliche Auskünfte stehen wir Ihnen gerne zur Verfügung; Tel. 062/51'26'22.

Ihre schriftliche Bewerbung, mit den üblichen Unterlagen, senden Sie bitte an
Frau J. Dober, Wohnheim-Leiterin, AZB,
4802 Strengelbach

**AEA Uitikon**

sucht

**Gruppenleiterin / Leiter
Sozialpädagogin /
Pädagogen**

zur Betreuung und Begleitung unserer jungen Männer.

Wir bieten Ihnen:

- interessante Aufgabe in jungem Team
- Arbeitsplatz für BSA-Absolventen
- interne und externe Weiterbildungsmöglichkeiten
- nach Dienstplan geregelte Arbeitszeit
- Anstellungsbedingungen nach kant. Reglement

In unserer Institution wird auch die Stelle eines **Auditors** auf Herbst 1995 frei.

Herr A. Koerdts (Abteilungsleiter) steht für Auskünfte gerne zur Verfügung.

Kantonale Arbeitserziehungsanstalt Uitikon,
Zürcherstrasse 100, 8142 Uitikon, Tel. 01 491 63 00.

5.24



**Sozialpädagogisches
Wohnheim Luzern**
Diebold-Schilling-Strasse 16a
6004 Luzern

Wir suchen auf Mitte August 1995 eine ausgebildete

Sozialpädagogin / Sozialarbeiterin

als Mitglied des Leitungsteams. Wir betreuen acht Jugendliche im Alter von 16 bis 20 Jahren in einer Wohngruppe.

Vom zukünftigen Mitglied unseres Leitungsteams erwarten wir Erfahrung in der Arbeit mit Jugendlichen, Bereitschaft zur Teamarbeit und Interesse, mit Jugendlichen auch handwerklich zu arbeiten.

Wir bieten vielseitige und abwechslungsreiche Arbeit, 100%-Anstellung, zeitgemässe Anstellungsbedingungen in kleinem aufgestellten Team.

Interessierten erteilt das Leitungsteam gerne Auskunft, Tel. 041 51 57 17.

Ihre Bewerbung richten Sie bitte an den
Präsidenten unseres Vereins, lic. iur. Hans Stricker,
Voltastrasse 52, 6005 Luzern.

5.23



Stiftung Wagerenhof Uster Heim für geistig Behinderte

Der Wagerenhof dient 215 Menschen, die aufgrund ihrer Behinderung ein Leben lang auf Hilfe und Förderung angewiesen sind, als Ort ihres Lebens. Das oberste Ziel unserer Bemühungen sind das Wohlbefinden und die sinnvolle Gestaltung eines menschenwürdigen Daseins der uns anvertrauten Behinderten. Wir tun alles, damit die Bewohner in einem umfassenden Sinn daheim sein können.

Für eine unserer Wohngruppen mit geistig und grösstenteils auch körperlich behinderten Erwachsenen suchen wir per 1. Juli 1995 oder nach Vereinbarung eine/einen

Gruppenleiterin / Gruppenleiter

Diese Funktion beinhaltet neben der Pflege, Betreuung und Förderung der Bewohner die Führung eines siebenköpfigen Teams, die Praxisanleitung eines Sozialpädagogen und einer Behindertenbetreuerin in Ausbildung sowie die Administration und Organisation der Gruppe mit all ihren Aussenkontakten.

Wir stellen uns eine engagierte, durchsetzungsfähige Persönlichkeit mit Sozialpädagogenausbildung (oder gleichwertiger Ausbildung mit entsprechender Erfahrung) vor, die/der das gut eingespielte, sehr motivierte Team anleitet und mit ihm gezielt in der Betreuung und an den Förderprogrammen arbeitet.

Ausserdem sind Stellen offen für zwei

Betreuerinnen / Betreuer

90/100 Prozent

mit einer pädagogischen oder pflegerischen Grundausbildung.

Wenn Sie sich für diese Stellen interessieren, senden Sie bitte Ihre Bewerbung mit den üblichen Unterlagen an Frau U. Woves. Sie erteilt Ihnen auch gerne weitere Auskünfte.

Stiftung Wagerenhof Uster, Asylstrasse 24, 8610 Uster,
Tel. 01 905 13 11.

5.22

Alters- und Pflegeheim St. Katharinen 4500 Solothurn

Eine neue Herausforderung!

Für unser Alters- und Pflegeheim (30 Pensionäre) suchen wir per 1. September 1995 oder nach Vereinbarung

Leiterin / Leiter Pflegedienst

Der Aufgabenkreis umfasst unter anderem:

- Organisation und Förderung der ganzheitlichen Pflege und Betreuung unserer Pensionäre
- selbständige Führung und Einsatzplanung unseres motivierten Pflegeteams
- Beschaffung/Einkauf des Pflegematerials

Wir erwarten von Ihnen:

- abgeschlossene Berufsausbildung AKP oder PKP
- Führungs- und Organisationstalent, evtl. Kaderschule
- Nachweis über Führungserfahrung
- Zusammenarbeit mit der Heimleitung

Wir bieten:

- vielseitige, selbständige und verantwortungsvolle Tätigkeit
- klar abgegrenzte Aufgaben und Kompetenzen
- Anstellungsbedingungen gemäss Besoldungsverordnung der Bürgergemeinde Solothurn

Wenn Sie die Herausforderung auf diesem fachlich und menschlich hohem Niveau anspricht, erwarten wir gerne Ihre vollständige Bewerbung.

Altersheim St. Katharinen, Baselstrasse 99,
4500 Solothurn, Tel. 065 22 24 04.

5.25



JOHANNEUM
Heilpädagogisches Zentrum
CH-9652 Neu St. Johann

Im Johanneum leben Schüler, Jugendliche und Erwachsene mit Entwicklungsstörungen oder geistiger Behinderung. Sie besuchen die Schule, klären ihre Berufswahl ab, absolvieren eine Anlehre oder arbeiten in den geschützten Werkstätten. Der Schule und den Werkstätten sind Internate zugeordnet, in denen sie in ihrer Freizeit begleitet und betreut werden.

Im Schulheim GALLUS leben zirka vierzig schulbildungsfähige, lernbehinderte und teils leicht geistig behinderte Kinder und Jugendliche.

Auf eine Gruppe mit sieben bis neun Jugendlichen im Alter von 13 bis 18 Jahren suchen wir per 14. August 1995 einen/eine ausgebildete/n

Sozialpädagogen/ Sozialpädagogin

Pensum 80 bis 100 Prozent.

Wir bieten einen ansprechenden, selbständigen Arbeitsbereich, fortschrittliche Arbeitsbedingungen, ein aufgeschlossenes Team und interdisziplinäre Zusammenarbeit.

Wenn Sie sich angesprochen fühlen, setzen Sie sich mit dem Schul- und Internatsleiter, Herr Hans Seiler, Tel. 074 4 12 81, in Verbindung.

Bewerbungen richten Sie bitte an das
Heilpädagogische Zentrum Johanneum, 9652 Neu St. Johann.

5.21



PSYCH. KLINIK WALDHAUS, CHUR

In unserem Wohnheim für psychisch Behinderte suchen wir per 1. Juni 1995 zur Betreuung der Bewohner/innen einen/eine

Sozialpädagogen / Sozialpädagogin

100 Prozent.

Wir erwarten:

- Erfahrung in Betreuung und Förderung psychisch behinderter Menschen
- Flexibilität, Belastbarkeit und Teamfähigkeit

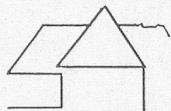
Wir bieten:

- interessante und verantwortungsvolle Tätigkeit
- Lohn- und Anstellungsbedingungen nach kantonalen Richtlinien
- Weiterbildungsmöglichkeiten

Wenn Sie sich angesprochen fühlen und mehr wissen wollen, gibt Ihnen Herr K. Wyss, Wohnheimleiter, Tel. 081 354 07 51, gerne Auskunft.

Bitte richten Sie Ihre Bewerbung mit den üblichen Unterlagen an Herrn B. Meyer, Verwalter, Kant. Psych. Klinik Waldhaus, Loestrasse 220, 7000 Chur.

5.26



Verein Werkstätte und Wohnheim für Behinderte Steig 9050 Appenzell

Wir suchen in unsere Behindertenwerkstätte eine

Gruppenleiterin 100 %

für die Beschäftigungsgruppe, mit Stellenantritt auf 1. August 1995 oder nach Vereinbarung.

- Sind Sie eine fröhliche, initiative Person mit viel Geduld und Einfühlungsvermögen, haben eine spezielle Ausbildung oder mehrjährige Erfahrung im Umgang mit geistigbehinderten Erwachsenen und Freude, eine kleine Gruppe während der Arbeit zu führen und zu leiten?
- Dann werden Sie bei uns eine vielseitige, anspruchsvolle und weitgehend selbständige Tätigkeit, ein angenehmes Arbeitsklima und fortschrittliche Anstellungsbedingungen finden.

Nähere Auskünfte erteilt der Werkstattleiter, G. Trachsler, Tel. 071 87 12 28.

Bewerbungen sind handschriftlich zu richten an Verein Werkstatt und Wohnheim für Behinderte Steig, 9050 Appenzell.

5.30

Sulgen liegt im schönen, sonnigen Thurgau an der Hauptverbindung Romanshorn-Zürich, in ländlicher Umgebung.

Das **Alterswohn- und Pflegeheim der Region Sulgen** – mitten im Dorf gelegen mit 23 Pflege- und 42 Wohnheimbetten – wurde 1989 in Betrieb genommen. Träger ist eine weitgehend private Genossenschaft.

Auf den 1. Oktober 1995 oder nach Vereinbarung suchen wir einen/eine

Heimleiter / Heimleiterin

oder

Heimleiterehepaar

zur Führung des Gesamtunternehmens nach betriebswirtschaftlichen Grundsätzen unter entsprechender Berücksichtigung der Bedürfnisse betagter und zum Teil behinderter Menschen.

Wir erwarten:

- belastbare Kaderpersönlichkeit mit guter Allgemeinbildung und Lebenserfahrung
- Einfühlungsvermögen in die Situation älterer Menschen, die unserer Hilfe bedürfen
- Fähigkeit, einen Mitarbeiterstab von rund 50 (Voll- und Teilzeit) Personen zu führen
- gute Kenntnisse in Organisation und Finanzwesen
- Kontaktfreudigkeit und Sinn für Öffentlichkeitsarbeit

Sie erhalten:

- eine vielseitige, verantwortungsvolle und selbständige Tätigkeit
- ein sehr motiviertes, gut eingespieltes Mitarbeiterteam
- eine engagierte Betriebskommission
- moderne Infrastruktur in Verwaltung und Betrieb

Eine komfortable Dachwohnung kann zur Verfügung gestellt werden.

Ihre schriftliche Bewerbung mit den üblichen Unterlagen senden Sie bitte an den

Präsidenten der Betriebskommission, Heinrich Hafner, Blumenweg 1, 8583 Sulgen, Tel. 072 42 19 35, für eventuelle Auskünfte.

HEIM OBERFELD

Sonderschule
Wohngruppen für Kinder
und Jugendliche

Für unsere neue **Mädchen-Wohngruppe** (sechs Mädchen im Alter von 12 bis 17 Jahren), in der vor allem Mädchen mit Gewalt- und Übergriffserfahrung leben, suchen wir auf Sommer 1995 eine

Sozialpädagogin oder Sozialarbeiterin

- Sind Sie vertraut mit dieser Thematik?
- Haben Sie Interesse am Aufbau einer Mädchengruppe mit speziellem Angebot?
- Haben Sie Lust, in einem Frauenteam mitzuarbeiten?

Wir freuen uns auf Ihre Bewerbung mit den üblichen Unterlagen.

Heim Oberfeld, zH Frau Mia Müller Graf, 9437 Marbach, Tel. G. 071 77 12 92, Tel. P. 071 75 74 19.

5.28

Stadt St.Gallen



Das **Altersheim Riederenholz** liegt im Osten der Stadt. Es bietet etwa 20 Frauen und Männern ein Zuhause.

Infolge Pensionierung der jetzigen Stelleninhaberin suchen wir auf den 1. Dezember 1995 eine/n

Heimleiterin/Heimleiter

Der Aufgabenbereich umfasst die organisatorische, betriebliche und wirtschaftliche Leitung des Altersheims sowie die Personalführung. Die Grösse des Heims erfordert auch teilweise die Mitarbeit bei den täglich anfallenden Aufgaben. Im Mittelpunkt der Tätigkeit stehen die Betreuung und Pflege der Pensionärinnen und Pensionäre.

Zur erfolgreichen Bewältigung dieser anspruchsvollen, vielfältigen und selbständigen Aufgabe sind neben der Grundausbildung in der Altersbetreuung gute Fähigkeiten in Organisation und Personalführung erforderlich. Belastbarkeit und Durchsetzungsvermögen sind weitere wichtige Voraussetzungen. Erwünscht sind Erfahrung und Kenntnisse im Betrieb eines Altersheims.

Der Leiter des Fürsorgeamtes, Norbert Raschle, gibt Ihnen gerne weitere Informationen und Auskünfte (Tel. 071/21 54 55).

Suchen Sie eine neue Herausforderung? Fühlen Sie sich angesprochen? Dann senden Sie Ihre Bewerbung bis zum 22. Mai 1995 an das Personalamt.



Personalamt
Rathaus
9001 St.Gallen

33-161656



Wohnheim Ilgenmoos, Effretikon

Für unsere Wohngruppe mit sechs mehrfach-behinderten Frauen und Männern suchen wir auf 1. August oder 1. September 1995 eine

Gruppenleiterin oder einen Gruppenleiter

Sind Sie belastbar und initiativ?

Sind Sie befähigt, ein eingespieltes Team zu führen?

Arbeiten Sie gerne im Team und übernehmen Sie gerne Verantwortung?

Dann sind Sie bei uns richtig!

Falls Sie sich für diese Arbeit interessieren, setzen Sie sich bitte mit uns in Verbindung.

H. Junkert, Heimleitung Wohnheim Ilgenmoos, Bachwies 6, 8307 Effretikon, Tel. 052 32 10 22.

5.29

neuhof-stiftung schweiz. pestalozziheim 5242 birr

Der Neuhof ist ein Berufsbildungsheim mit verschiedenen Lehrbetrieben und interner Berufsschule. Er dient der sozialen Integration von Jugendlichen im Alter von 15 bis 22 Jahren.

Wir suchen auf den Sommer/Herbst oder nach Vereinbarung:

Sozialpädagoge / Sozialpädagogin

zur Ergänzung eines unserer Teams, das für die individuelle Begleitung und Erziehung von acht Jugendlichen auf einer Wohngruppe verantwortlich ist.

Wir suchen

eine flexible und belastbare Erzieherpersönlichkeit mit abgeschlossener sozialpädagogischer Ausbildung; von Vorteil sind Erfahrungen im Bereich Dissozialität.

Sympathisch ist uns durchaus, wenn Ihr «pädagogisches Rezeptbuch» verstaubt, weil es Ihnen gelingt, den einzelnen Jugendlichen von Angesicht zu Angesicht zu beantworten.

Wir bieten

Ihnen neben zeitgemässen Besoldungs- und Arbeitsbedingungen (45 Wochenstunden, 6 Wochen Ferien) Raum zur eigenen selbständigen Mitgestaltung und unterstützen die Teamarbeit durch Fachberatung, Supervision sowie interne und externe Weiterbildung.

Ihre Anfragen beantwortet der stellvertretende Institutionsleiter, André Woodtli.

Bewerbungen mit den üblichen Unterlagen sind bis Ende Mai zu richten an die Leitung.

Schweizerisches Pestalozziheim Neuhof, 5242 Birr,
Telefon 056 94 94 61.

Alters- und Pflegeheim Frohsinn, 6414 Oberarth

Wir suchen auf den 1. Juni oder nach Vereinbarung eine

Pflegerin FA SRK oder Krankenschwester AKP

zur Pflege und Betreuung unserer Heimbewohner.

Sie können auch Teilzeit arbeiten.

Wir erwarten initiative und ausgeglichene Persönlichkeit mit Berufserfahrung.

Wir bieten gute Sozialleistungen und ein interessantes Arbeitsgebiet mit zeitgemässen Anstellungsbedingungen.

Alters- und Pflegeheim Frohsinn, 6414 Oberarth,
Tel. 041 82 24 17/18.

5.20

Heim im Bergli, Luzern

Das Heim im Bergli ist ein seit über vierzig Jahren auf privater Basis geführtes Altersheim in der Stadt Luzern. In gepflegter Atmosphäre verbringen hier rund fünfzig Gäste ihren Lebensabend und erhalten durch qualifiziertes Personal individuelle Pflege bei freier Arztwahl.

Ebenso werden Ferienzimmer für Kurzaufenthalte sowie ein offener Mittagstisch angeboten.

Wir suchen auf Herbst 1995

**Heimleiterin
oder Heimleiter**

und stellen uns hierbei eine Persönlichkeit vor, die von ihrer Ausbildung, ihrer Erfahrung und ihrer Ausstrahlung her in der Lage ist, den Betrieb auf einem qualitativ hohen Niveau zu gewährleisten und den Mitarbeiterstab von rund vierzig Personen effizient zu führen.

Wir bieten eine interessante Führungsaufgabe an mit der Verantwortung entsprechendem Freiraum für Kreativität und Eigeninitiativen, fortschrittliche Anstellungsbedingungen und angemessene Entlohnung.

Wenn Sie diese Aufgabe interessiert, senden Sie Ihre Bewerbung an

Heim im Bergli AG, z.H. des Verwaltungsratspräsidenten, Kurt Notz, Hillstrasse 11, 6020 Emmenbrücke, welcher Ihnen auch vorgängig gerne weitere Auskünfte gibt (Tel. 041 53 23 02).

Wir freuen uns auf Ihre Kontaktaufnahme.

5.19

**Kinder- und Jugendheim Oberi****Unkonventionell arbeiten – Kreativ leben**

Auf den 1. August 1995 wird bei uns eine grosszügige und sehr gemütlich eingerichtete Dachwohnung frei für eine

**Sozialpädagogische
Kleinfamilie**

Wir suchen ein Ehepaar oder eine Familie, die sich von einer besonderen Aufgabe angesprochen fühlen und sich vorstellen können, mit zwei bis drei Kindern zusammenzuleben.

Wenn Sie auf eine breite Lebenserfahrung zurückblicken und über eine pädagogische Ausbildung mit Diplomabschluss verfügen, steht Ihnen der Heimleiter für ein Gespräch gerne zur Verfügung.

Urs Greminger,
Pestalozzistrasse 21, 8404 Winterthur
Telefon 052 242 14 15

AUSBILDUNG**BFF BERN**

Berufs-, Fach- und Fortbildungsschule

3011 Bern, Monbijoustrasse 21
Briefadresse: Postfach, 3001 Bern
Telefon: 031 25 34 61

**Praxisausbildungs-Kurs Sozialpädagogik 1996
an der BFF Bern**

- Kursdauer:** Februar bis Dezember 1996, 20 Kurstage, zirka 2 pro Monat, Kurstag Mittwoch; genaue Daten auf Anfrage.
- Zielsetzung:** Vermittlung von theoretischen und methodischen Grundlagen für die Anleitung von angehenden Sozialpädagoginnen und Sozialpädagogen während der praktischen Ausbildung.
- Kurskonzept:** Zirka 10 Kurstage mit Schwerpunkt Theorievermittlung. Zirka 10 Kurstage mit Schwerpunkt praxis- und personenorientiertes Lernen in Kleingruppen. Schriftliche Abschlussarbeit.
- Kursinhalte:** Planung, Lerntechniken, Methodik, Zusammenarbeit, Führen-Begleiten-Beraten, Gesprächsführung, Beobachten, Beurteilen, Umgang mit Konflikten.
- Abschluss:** Ein von der SAH anerkanntes Zertifikat.
- Aufnahmebedingungen:** Diplom als Erzieherin/Sozialpädagogin, Erzieher/Sozialpädagoge, mindestens einjährige Berufserfahrung nach der Diplomierung kursbegleitende Praxisausbildungsfunktion (Nachweise sind der Anmeldung beizulegen!).
- Kursort:** BFF Bern
- Platzzahl:** maximal 20 Personen
- Kurskosten:** Fr. 1500.- plus Materialkosten
- Anmeldefrist:** 31. August 1995
- Information, Anmeldung:** BFF Bern, Abteilung SSP, Postfach, 3001 Bern, Tel. 331 381 34 61.

Die Schuldirektorin der Stadt Bern, Joy Matter.

5.6

DIVERSES**A & O - SERVICES****Institutions- und Heimberatung**

- ⇒ Konzept- und Leitbilderarbeitung
 - ⇒ Einführung von Innovationen
 - ⇒ Konflikt- und Krisenmanagement
 - ⇒ Einführung von Systemen zur MitarbeiterInnen-
Qualifikation ⇒ MitarbeiterInnen-Schulung
 - ⇒ Neuausrichtung der Institution / des Trägers
 - ⇒ Coaching, Teamentwicklung und Supervision
- R. Steiger, Dipl. Supervisor und Org.berater,**
Postfach 2108, 5001 Aarau (064/22'52'91)