

Zeitschrift: Fachzeitschrift Heim
Herausgeber: Heimverband Schweiz
Band: 65 (1994)
Heft: 12

Werbung

Nutzungsbedingungen

Die ETH-Bibliothek ist die Anbieterin der digitalisierten Zeitschriften auf E-Periodica. Sie besitzt keine Urheberrechte an den Zeitschriften und ist nicht verantwortlich für deren Inhalte. Die Rechte liegen in der Regel bei den Herausgebern beziehungsweise den externen Rechteinhabern. Das Veröffentlichen von Bildern in Print- und Online-Publikationen sowie auf Social Media-Kanälen oder Webseiten ist nur mit vorheriger Genehmigung der Rechteinhaber erlaubt. [Mehr erfahren](#)

Conditions d'utilisation

L'ETH Library est le fournisseur des revues numérisées. Elle ne détient aucun droit d'auteur sur les revues et n'est pas responsable de leur contenu. En règle générale, les droits sont détenus par les éditeurs ou les détenteurs de droits externes. La reproduction d'images dans des publications imprimées ou en ligne ainsi que sur des canaux de médias sociaux ou des sites web n'est autorisée qu'avec l'accord préalable des détenteurs des droits. [En savoir plus](#)

Terms of use

The ETH Library is the provider of the digitised journals. It does not own any copyrights to the journals and is not responsible for their content. The rights usually lie with the publishers or the external rights holders. Publishing images in print and online publications, as well as on social media channels or websites, is only permitted with the prior consent of the rights holders. [Find out more](#)

Download PDF: 29.01.2026

ETH-Bibliothek Zürich, E-Periodica, <https://www.e-periodica.ch>

MEHRWERTSTEUER 1995

Viele Heime werden ab 1. Januar 1995 mehrwertsteuerpflichtig.

Im Oktober/November 1994 hat die Redi AG im Auftrag des Heimverbandes Schweiz und des Verbands christlicher Institutionen Kurse für Heime über die Mehrwertsteuer durchgeführt.

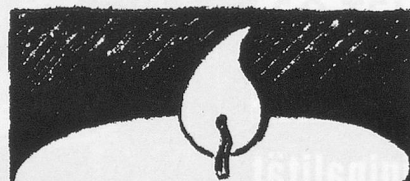
Sollten Sie diese Kurse verpasst oder noch Fragen haben, empfehlen wir Ihnen:

- die Broschüre «Mehrwertsteuer 1995», Auslegung für die Heime, anzufordern bei
Redi AG, Postfach, 8501 Frauenfeld,
Tel. 054 21 09 21 oder Fax 054 21 58 00,

oder eine der folgenden Auskunftsstellen anzurufen:

- Redi AG, Hotline Nr. 157 51 92/Fr. 2.– pro Minute
- Eidgenössische Steuerverwaltung, Hauptabteilung Mehrwertsteuer, Effingerstrasse 27, 3003 Bern,
Tel. 031 322 61 11

Jedes Heim trägt selbst die Verantwortung abzuklären, ob und auf welche Art es abrechnungspflichtig ist. Ist das Heim abrechnungspflichtig, so hat der Heimbetrieb selber bei der Eidgenössischen Steuerverwaltung, Abteilung Mehrwertsteuer, Effingerstrasse 27, 3003 Bern, ein Anmeldeformular anzufordern.



Kerzen selber machen

Kerzenziehen, Kerzengiessen

Wir liefern folgende Rohmaterialien und Zubehör in bester Qualität:

Bienenwachs

Paraffin

Paraffin/Stearin

Flach- und Runddochte

Schmelz-/Gliessgefässe in verschiedenen Grössen, auch direkt beheizte, grosse Modelle mit eingebautem Thermostat.

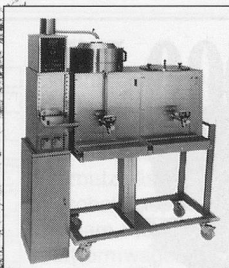
Komplette Kerzenzieh- und Gliessgarnturen für Schule und Heimgebrauch.

Beratung und detaillierte Preisliste:

EXAGON

Wachs-, Docht- und Gerätehandel

Freiestr. 50, 8032 Zürich, Tel. 01/261 11 40



HGZ Maschinenbau AG
Industriestrasse 34
8108 Dällikon
Telefon 01/844 50 50

Kaffee und Milch am laufenden Band

Mit der mobilen HGZ-Grossanlage produzieren, portionieren und servieren Sie frischen Kaffee und heisse Milch in kürzester Zeit. Der Doppelbehälter mit Teleskopantrieb wird der idealen Arbeitshöhe angepasst, zum Beispiel zum Milch einfüllen oder für die Reinigung.

rex-royal



ORRIS Fettwerk AG

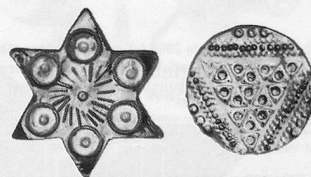
Ihr Partner für

- Margarine
- Bäckereifette
- Speisefette
- Speiseöle
- Fritierfette
- Fritieröle

6302 Zug, Postfach 2020, Baarerstrasse 117
Telefon 042 31 19 36, Telefax 042 31 38 21

Der Zeitvertreib-Ton

Betagte Menschen gut betreuen heisst, sie sinnvoll beschäftigen. Zum Beispiel durch das Verarbeiten von Tonen.



bodmer ton

Töpfereibedarf · Eigene Tonproduktion
8840 Einsiedeln · 055-53 61 71 · Fax 055-53 61 70

BON

59/4369

einsenden an:

diga, Info-Service, 8854 Galgenen

Schicken Sie mir bitte **gratis**☐ den 84seitigen Gastro-Katalog

Name _____

Strasse _____

PLZ/Ort _____

**Die Originalität
spricht für sich.
Der Preis auch.**

Code 104 369. (Im
Hintergrund 104 370).
Über Mengerabatte
informiert Sie Ihr
Fachhändler
oder Grossist.



diga ENGROSMÖBELZENTREN

Grossauswahl auf über 38'000 m² Ausstellungsfläche!

8854 Galgenen /SZ	4614 Hägendorf /Olten	9532 Rickenbach /Wil
Tel. 055/66 11 11	Tel. 062/46 26 41	Tel. 073/23 64 77
Ausfahrt Lachen/SZ	Industrie Ost	neben Waro

6032 Emmen /Luzern	1701 Fribourg /Nord	8600 Dübendorf /ZH
Tel. 041/55 10 60	Tel. 037/26 80 80	Tel. 01/822 22 26
Hasliring	Granges-Paccot	Industrie Kriesbach



Qualité suisse...

Nicht nur weil wir das Glück haben,
ein schweizerisches Unternehmen zu sein,
sondern weil
wir uns täglich anstrengen, um Ihnen
erstklassige Produkte zu liefern, damit Sie und
Ihre Gäste zufrieden sind.

Haco AG, 3073 Gümligen, Tel. 031/950 11 11

Action 2000-LT



Der neue Action 2000 LT setzt neue Maßstäbe im Standardrollstuhlbereich.
Gewicht, Design und Ausstattungsvarianten eines Aktivrollstuhles zum Preis eines
Standardrollstuhles. In vier attraktiven Farben lieferbar.

Verlangen Sie eine unverbindliche und kostenlose Vorführung oder Unterlagen mit untenstehendem Talon.

Ich interessiere mich für den neuen Action 2000 LT (Bitte Zutreffendes ankreuzen)

Name _____

Adresse _____

Ort _____

- ☐ Unterlagen / Preise Action 2000 LT
☐ Unverbindliche Vorführung (kostenlos)
☐ Unterlagen über andere Rollstühle
☐ Unterlagen über Elektrorollstühle
☐ Unterlagen Betten/Stehhilfen

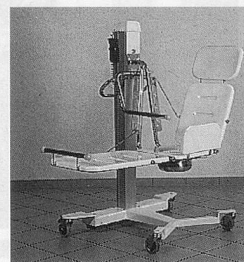
Diesen Coupon senden an:
Gloor Rehabilitation & Co Vollmatt 23 CH - 4437 Waldenburg BL

SANEX

IHR PARTNER IM NASSPFLEGEBEREICH



Hebebadewanne



Pflegelifter



Sitzbadewanne System Bonhôte



befahrbare Duschenecke

TOPOL J. Tobler

Flurstrasse 44 4932 Lotzwil

Telefon 063 23 04 40 Telefax 063 23 04 41

SITZ- UND GYMNASTIK-BÄLLE

Beste Qualität zu attraktiven Preisen

Alle Grössen
Schönste
Farben



Verlangen Sie unseren Prospekt!

E X A G O N

Freiestrasse 50, 8032 Zürich, Tel. 01/261 11 40, Fax 01/251 15 54

Schweizerischer Berufsverband der Sozialpädagoginnen / Sozialpädagogen

WIR SIND NICHT SO TEUER!

(wie in der Ausgabe vom November 1994 irrtümlich gemeldet)

Jahresbeitrag 1995

Vollmitglied	Fr. 260.-
Assoziiertes Mitglied	Fr. 130.-
Assoziiertes Mitglied in Ausbildung	Fr. 80.-

Sind Sie an genaueren Angaben über den Schweizerischen Berufsverband der Sozialpädagoginnen und Sozialpädagogen interessiert?

Fachblatt «Sozialpädagogik» jährlich Fr. 26.-
(vier Nummern), für Mitglieder gratis.

Statuten, Aufnahmereglement, Beitrittserklärung und weitere Unterlagen können bei

Margot Fempel-Anner,
Moosstrasse 16, 5406 Rütihof-Baden, Tel. 056 83 39 25,
bezogen werden.

HEMMI-KAFFEE

aus der Qualitätsrösterei

HEMMI & BAUR AG

Freigutstr. 8, 8002 Zürich

Tel. 01 201 16 30, FAX 01 201 16 63

Die Hochlandkaffees aus Guatemala und Costa Rica werden von unserem Agenten direkt beim Pflanzeur eingekauft und nach unseren Qualitätsansprüchen sorgfältig aufbereitet. Durch diesen direkten Einkauf geben wir dem Pflanzeur die Möglichkeit mit besseren Preisen die notwendigen Hilfsmittel für die Pflege der Pflanzungen und die Entlohnung seiner Mitarbeiter sicherzustellen.

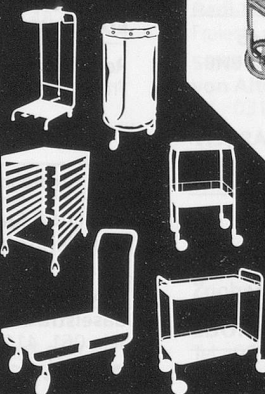
Durch den schonenden und umweltfreundlichen Röstprozess in unserer Rösterei lassen wir den Kaffee zum Genussmittel werden.

Und weil uns die Umwelt sehr am Herzen liegt, wird unser Kaffee im Aromapack röstfrisch eingefüllt und aromageschützt in Mehrweggebinden angeliefert. HEMMI-Kaffee im Aromapack garantiert, dass der Kaffee auch in der Tasse röstfrisch genossen werden kann.

Drei Gründe also, HEMMI-Kaffee zu bevorzugen. Marktfreundlicher Einkauf ab Plantage, schonend und umweltgerecht veredelt und umweltfreundlich angeliefert.

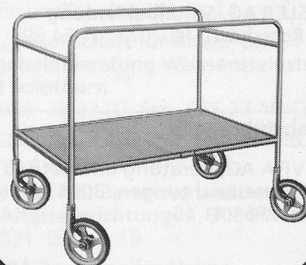
- ☐ Geschirrabräumwagen
- ☐ Plateauwagen, Gastronorm
- ☐ Kannen-, Harassenrollis
- ☐ Schmutzwäschesammler
- ☐ Wäschetransportwagen
- ☐ fahrbare Kleiderständer
- ☐ Plattformwagen
- ☐ Putzdienswagen
- ☐ Servierwagen
- ☐ Abfallsackrollis und -ständer
- ☐ Besuch-, Fachberatung

Beispiele aus unserer Fabrikation



COSMOS

B. Schild & Co AG
Fahrzeug-, Apparate-
und Maschinenbau
Aebistr. 71, Postfach
2501 Biel
Tel. 032/25 22 11



Mod.
501

Bahren-
wagen

Bitte senden
Sie Gratis-
Unterlagen für ☒
Name _____

Str. _____
PLZ/Ort _____