

Zeitschrift: Fachzeitschrift Heim
Herausgeber: Heimverband Schweiz
Band: 65 (1994)
Heft: 11

Anhang: Stellenmarkt
Autor: Heimverband Schweiz

Nutzungsbedingungen

Die ETH-Bibliothek ist die Anbieterin der digitalisierten Zeitschriften auf E-Periodica. Sie besitzt keine Urheberrechte an den Zeitschriften und ist nicht verantwortlich für deren Inhalte. Die Rechte liegen in der Regel bei den Herausgebern beziehungsweise den externen Rechteinhabern. Das Veröffentlichen von Bildern in Print- und Online-Publikationen sowie auf Social Media-Kanälen oder Webseiten ist nur mit vorheriger Genehmigung der Rechteinhaber erlaubt. [Mehr erfahren](#)

Conditions d'utilisation

L'ETH Library est le fournisseur des revues numérisées. Elle ne détient aucun droit d'auteur sur les revues et n'est pas responsable de leur contenu. En règle générale, les droits sont détenus par les éditeurs ou les détenteurs de droits externes. La reproduction d'images dans des publications imprimées ou en ligne ainsi que sur des canaux de médias sociaux ou des sites web n'est autorisée qu'avec l'accord préalable des détenteurs des droits. [En savoir plus](#)

Terms of use

The ETH Library is the provider of the digitised journals. It does not own any copyrights to the journals and is not responsible for their content. The rights usually lie with the publishers or the external rights holders. Publishing images in print and online publications, as well as on social media channels or websites, is only permitted with the prior consent of the rights holders. [Find out more](#)

Download PDF: 29.01.2026

ETH-Bibliothek Zürich, E-Periodica, <https://www.e-periodica.ch>

November 1994

65. Jahrgang

Offizielles Organ
des Heimverbandes
Schweiz

Stellenmarkt

11

Fachzeitschrift Heim

STELLENGESUCHE

**Stellenvermittlung: Seegartenstrasse 2,
8008 Zürich, Telefon 01/383 45 74**

Tram 2 oder 4, Haltestelle Kreuzstrasse oder Feldeggstrasse

Sprechstunde für Stellensuchende: Dienstag und Donnerstagnachmittag. Voranmeldung unbedingt nötig. Das Telefon kann an diesen Nachmittagen nicht bedient werden.

**Direkte Vermittlung von Mitarbeiterinnen
und Mitarbeitern in
Heime für Kinder, Jugendliche, Behinderte
und Betagte:**

Vermittlungsgebühr (wird vom Arbeitgeber bezahlt):
Für Heimmittglieder 10 Prozent eines Brutto-Monatsgehaltes
Nichtmittglieder 15 Prozent eines Brutto-Monatsgehaltes

Kosten für Stellensuchende (Anmeldegebühr)
inkl. zweimaliger Publikation im Stellenanzeiger während 2 Monaten
Fr. 30.-

Insertionspreise

1/8 Seite	Fr. 195.-	3/8 Seite	Fr. 580.-
1/6 Seite	Fr. 250.-	1/2 Seite	Fr. 725.-
1/4 Seite	Fr. 395.-	1/1 Seite	Fr. 1400.-
2/6 Seite	Fr. 520.-		

Mitgliedheime erhalten 28 % Rabatt auf direkt aufgegebenen Inseraten. Wiederholungsrabatt: 10 % ab dem 2. Inserat.

Fachzeitschrift Heim

- erscheint am 15. des Monats
- Annahmeschluss für Inserate: am letzten Tag des Vormonats
- Einsendeschluss für Stellensuchende am letzten Tag des Vormonats

Postadresse

Heimverband Schweiz, Stellenvermittlung,
Postfach, 8034 Zürich, Fax 01 383 50 77

STELLENGESUCHE

Interessenten rufen uns an (01/383 45 74), wir geben – soweit möglich – Auskünfte über die ausgeschriebenen Personen. (Bei Vertragsabschluss erheben wir eine bescheidene Vermittlungsgebühr – siehe oben.)

**A Heilpädagog(innen),
Werklehrer,
Werkstattleiter**

A-28 **Handweberin** und **Maschinenmechaniker** (mit Sozialpraktikum), 3- bzw. 1jährige Erfahrung mit geistigbehinderten Erwachsenen, suchen **Stelle zum Teilen** in bestehender oder aufzubauender Textil- oder Beschäftigungswerkstatt. Stellenantritt nach Übereinkunft. Raum **Bern-Thun**.

A-29 **Landwirt** (32) mit Familie (Fähigkeitsausweis, Betriebsleiterkurs, Bio-Kurs, diverse Erfahrungen) und mit **sozialpädagogischer Ausbildung** sucht Stelle in einer sozialen Institution zur selbständigen Führung der Landwirtschaft unter Einbezug der Betreuten. Region **Kanton Bern**. Eintritt Frühjahr 1995.

A-30 Schlosser/Landmaschinenmechaniker, Werkstattleiter, erfahrener **Lehrmeister**, mehrsprachig, gegenwärtig in Heim, sucht neue Stelle in **Metallwerkstatt** als Leiter oder Stellvertreter in dialogbereitem Team, Heim, Anstalt, geschützte Werkstätte. Eintritt nach Vereinbarung. Raum **SO, BE, AG, NE**.

A-31 Staatlich geprüfte **Gymnastiklehrerin** mit Zusatzausbildung in Heilpädagogik sucht eine neue verantwortungsvolle Aufgabe. Ich habe langjährige Erfahrung mit geistig behinderten Kindern und Erwachsenen im Werkstatt(Textil)- sowie Betreuungsbereich. Gewünschtes Pensum 90–100 %. Eintritt nach Vereinbarung. **Kanton Bern** bevorzugt.

A-32 **Werktherapeutin** mit Erfahrung in Schule und Psychiatrie sucht Stelle in sozialtherapeutischer Einrichtung. Teilzeit max. 80 %. Eintritt per sofort oder nach Vereinbarung. Kantone **Bern, Solothurn**.

A-33 Ich, Fotograf, **Maltherapeut**, suche Stelle als Therapeut, Betreuer oder Miterzieher in einem Heim in der Ostschweiz. Würde auch in einem Teilzeit-Verhältnis arbeiten.

**B Heimleitung,
Verwaltung,
Hauswirtschaftliche
Betriebsleiter(in),
Kaufm. Angestellte**

B-75 **Heimleiter-Ehepaar** (beide 49) mit mehrjähriger Heimerfahrung sucht neue Herausforderung in einem Alters- und Pflegeheim. Eintritt ab sofort möglich. **Kanton Bern**, deutschsprachiger Teil.

B-77 **Heimleiter**, seit 5 Jahren im Asylbereich, 41jährig, mit Erfahrung als Gruppenleiter in Schülerheim und im Pflegebereich, kooperativ und verantwortungsbewusst. Universitätsabschluss (Päd./Sport/Bio) in Freiburg i.Br., mit gesundheitsbezogenen Schwerpunkten und Führungsausbildung, sucht neue Herausforderung als **Heimleiter/HL-Stellvertreter** in Alters- und Pflegeheim, Behindertenheim. Evtl. Teilzeitmitarbeit der Frau (Gemeindekrankenschwester) möglich. Heimleiterausbildung ab 6/95 vorgesehen. Eintritt nach Vereinbarung.

B-78 Suche neuen Wirkungskreis in Alters- und Pflegeheim. Ich (46) habe langjährige Erfahrung im kaufmännischen Bereich. Ich möchte die **berufsbegleitende Ausbildung** als **Heimleiterin** beginnen. Bevorzugte Gegend: **Region Bern**. Eintritt nach Vereinbarung.

B-79 **Heimleiterin** (34) sucht neuen Wirkungskreis als **Heimleiterin-Stellvertreterin** oder **Heimleiterin**, möglichst **SG-Rheinthal** oder **FL**. Ausbildung: Krankenpflegerin FASRK., dipl. Hausaltleiterin, Heimleiter-Grundkurs, dipl. Fusspflegerin. 7 Jahre Erfahrung als Heimleiterin in einem Altersheim. Stellenantritt ab sofort möglich.

B-80 Dipl. Sozialpädagogin (36) mit 10jähriger Heimerfahrung sucht neues Arbeitsfeld im Arbeits-, Schul- oder Wohnbe-

reich. Mein handwerkliches und gärtnerisches Geschick würde ich gerne in meine künftige Tätigkeit integrieren. Eine 80%-Stelle ab September 1994 entspricht meinen Vorstellungen. Raum **SZ/SG/ZH**.

B-81 Dipl. med. Assistentin und Arztsekretärin (45), längere Zeit im Sozialdienst tätig, auch Erfahrung in Behindertenbetreuung, sucht geeignete 40–50%-Stelle in Behinderteninstitution (Administration, Sozialdienst, Betreuung oder kombiniert). Weiterbildung in Allgem. Psychologie, Soziologie, AKAD. Eintritt ab Februar 1995. Raum: **Rechtes Zürichseeufer**.

B-82 Gastronom (32) mit Hotelfachschulabschluss sucht Stelle als **Assistent-Leiter Ökonomie**. Altersheim oder Altersresidenz. **Stadt Zürich** oder **Zürcher Oberland**. Eintritt ab Januar 1995.

B-83 Gut ausgebildetes Ehepaar (Restaurant, Hotel, Büro) sucht Stelle als **Heimleiter-Ehepaar**. Wir haben bereits Heimerfahrung und freuen uns auf näheren Kontakt. Raum **Ostschweiz** bevorzugt.

B-84 Seit über 8 Jahren arbeite ich im Heimwesen in Kaderstellungen (vor allem im kaufmännischen Bereich), habe auch viel Weiter- und Fortbildungskurse absolviert, unter anderem auch den 1. Teil des VSA-HL-Kurses zum eidg. dipl. Heimleiter bestanden und suche nun eine neue Herausforderung als **Heimleiter** (oder HL-Stv) mit dem Ziel, auch den zuletzt erwähnten Kurs zu beenden. Ich arbeite gerne im Team und mag den Umgang mit alten Menschen. Nicht ortsgelunden. Eintritt per Dezember 1994.

B-85 Breitgefächert (KV, Hauswirtschaft) ausgebildete, flexible Frau, mit Engagement und Organisationstalent, erfahren in Personalführung, sucht **befriedigende Aufgabe**. Eintritt per sofort oder nach Übereinkunft. **Kanton Bern/Grossraum Thun**.

B-86 **Heilpädagoge** (49) (Kant. Handelsdiplom) mit Erfahrung im Kinder-, Jugendlichen- und Erwachsenenbereich als Werklehrer, Schulheimleiter (mit Geschäftsführung) sucht eine neue Aufgabe **im Raum Kant. Bern** oder weiterem Umkreis.

C Sozialpädagog(innen)
SAH/VPG,
Betreuer(innen),
Kleinkinderzieherin,
Kindergärtner(in)

C-162 Frau (36) mit Erfahrung in der Betreuung geistig Behinderter sucht **Stelle** in einem Heim für geistig Behinderte. Eintritt per Februar 1995. Kanton **Bern** bevorzugt.

C-163 Pädagogisch ausgebildeter, selbständiger Mann (26), Holländer ohne Arbeitsbewilligung, sucht Stelle bei behinderten Kindern. Berufserfahrung, flexibel, initiativ und an methodisches Arbeiten gewöhnt. Nicht ortsgebunden.

C-164 **Miterzieherin** (43) mit Erfahrung in der stat. Drogenarbeit und im heilpädagogischen Bereich sucht BSA-Ausbildungsinstitution. Ich möchte im August 95 die berufsbegleitende Ausbildung zur Sozialpädagogin beginnen. Eintritt ab sofort möglich. Raum **Basel-Stadt, Aarau, Brugg, Rheinfelden.**

C-165 Dynamischer Praktikant mit jahrelanger Führungserfahrung im Freizeitbereich (23) sowie mit Erfahrung bei Körperbehinderten möchte ab sofort als **Miterzieher** im Heimwesen seine Tätigkeit fortsetzen, am liebsten in einem Kinderheim mit Verhaltensauffälligen oder mit Körperbehinderten. **Kanton Zürich.**

C-166 30jähriger Mechaniker, in den letzten 6 Monaten als Berater tätig, sucht auf Januar 1995 **Stelle als Miterzieher (Gruppenleiter)** mit Vorliebe in mech. Werkstatt und der späteren Möglichkeit zur Ausbildung zum Sozialpädagogen. Region **Aarau bis Luzern.**

C-167 Ich, Maschinenmechaniker (27), suche im Anschluss an ein 7monatiges Praktikum in einer heilpädagogischen Schule eine Behinderten- oder Integrationswerkstatt, um die Ausbildung als Sozialpädagoge VPG/Werkstatt absolvieren zu können. Raum **Winterthur/Zürich.** Ostschweiz. Eintritt ab sofort möglich.

C-169 Waldorff-Lehrerin sucht neuen Wirkungskreis in der Betreuung in Kinder- oder Behindertenheim. Habe aus Japan Kindergarten- und Primarlehrerinnenausbildung sowie Uni-Lizenziat in Pädagogik. Erfahrung mit Behinderten und Jugendlichen. 60%-Stelle erwünscht. **Zürich und Umgebung.**

C-170 Gesucht **Ausbildungsstelle** zur Sozialpädagogin in Kinder- oder Jugendheim für Verhaltensauffällige. Eine einfühlsame, fröhliche, mitdenkende, vielseitige teamfähige 32jährige Persönlichkeit freut sich, Sie kennenzulernen. **Kanton Zürich.** Eintritt per sofort möglich.

C-171 Dipl. Psychiatrieschwester (42) mit mehrjähriger Erfahrung mit psychisch kranken und mehrfach behinderten Menschen

sucht 50-60%-Stelle in einem Heim in der Umgebung von Winterthur. Stellenantritt nach Vereinbarung.

C-172 Ich, **Kleinkindererzieherin** (30), suche neuen Wirkungskreis in einer Institution für Kinder (Behinderte oder Verhaltensauffällige). Ich habe langjährige Erfahrung mit Kleinkindern (zum Teil auch bis ins Lehrlingsalter): Elternarbeit. Lehrerfrauenausbildung. Wenn möglich Arbeitsplatz mit nur 60-80 %. Eintritt ab sofort möglich. **Raum Zürich, Säuliamt, Zug, Bremgarten.**

C-173 Ich, weiblich (28), suche nach einer zweijährigen Ausbildung als **Krankenpflegerin PKP** einen neuen Arbeitsplatz (80-90 %) als Betreuerin in einem Heim für Behinderte. Habe Erfahrung mit behinderten Menschen. Raum **Wallis, Bern, Luzern.** Eintritt Februar/März 1995.

C-174 **Miterzieher** und **Betreuer** (40) mit Heimerfahrung in Schülerheim/Behindertenheim sucht neuen Wirkungskreis in Kinder- oder Jugendheim oder in Behindertenheim. Eintritt ab sofort, nicht ortsgebunden.

C-175 Ich, gelernte **Arztgehilfin** (30) suche **neuen Wirkungskreis** in der Region **Aargau, Solothurn.** Ich habe mehrjährige Heimfahrung mit verhaltensauffälligen Kindern. Eintritt ab Januar 1995 oder nach Vereinbarung.

C-176 Sie suchen einen dipl. **Sozialarbeiter** (Deutscher), der geistig und körperlich behinderte Menschen nicht nur aus Vorlesungen kennt, sondern mit ihnen in verschiedenen Praxisfeldern der Behindertenbetreuung gearbeitet hat. Möchten Sie darüber hinaus noch einen flexiblen, teamfähigen Betreuer, dem auch hauswirtschaftliche Tätigkeiten im Gruppendienst nicht fremd sind, dann sind Sie bei mir an der richtigen Adresse.

C-177 Meine Geduld, Kreativität und mein Einfühlungsvermögen möchte ich gerne für behinderte Menschen einsetzen. Als initiative Person mit pädagogischem Geschick werde ich mit Freude eine erzieherische, pflegerische und alltagsbegleitende Aufgabe, zum Beispiel in einer Wohngruppe übernehmen. Ich (w) bin 23jährig und zurzeit als kaufm. Angestellte im sozialen Bereich tätig. Langjährige Erfahrung in Kinder- und Jugendarbeit sowie in der Haushaltführung. Ich freue mich auf Ihre Anfrage. Eintritt ab Februar 1995. **BE, SO, FR.**

C-178 Ich (22) suche ab Februar 1995 oder nach Vereinbarung **Stelle in einer Beschäftigungsgruppe.** Möchte später gerne die berufsbegleitende Ausbildung zur **Aktivierungstherapeutin** machen. Arbeite im Moment in einer Werkstatt für geistig behinderte Menschen.

C-179 **Betreuerin** (28) mit fünfjähriger Berufserfahrung sucht neue Herausforderung in Wohnheim oder Werkstatt mit geistig Behinderten. Bevorzugte Region: **Kanton Zürich, Rapperswil, Jona.** Eintritt auf Februar 1995 oder nach Vereinbarung.

C-180 **Schreiner/Sozialpädagoge** sucht ab sofort neue Herausforderung im Bereich Werkstatt mit leicht geistig Behinderten, sozialen Jugendlichen, Alkoholikern usw., die eine Ausbildung absolvieren oder produktiv beschäftigt werden. Habe mehrjährige Er-

fahrung im Behindertenbereich. Raum: **deutschsprachige Schweiz.**

C-181 Suche neuen Wirkungskreis im **Beschäftigungs- oder Wohnbereich** (verhaltensauffällige oder behinderte Kinder/Jugendliche), Eingliederungswerkstätten oder ähnliches. Ich (46), erlernter Beruf Buchdrucker, habe 13 Jahre Erfahrung als Hausmann, 2 Jahre Büroerfahrung, langjährige künstlerische Tätigkeiten (Aquarelle, Oelbilder usw., manuelle Drucktechniken). Möglichkeit zur berufsbegleitenden Ausbildung (Erzieher) sehr erwünscht. Eintritt ab Januar 1995 oder nach Vereinbarung im Raum **Zürich-Winterthur.**

C-182 Dipl. **Sozialpädagoge** (40) sucht Stelle im sozialpädagogischen Bereich bis zirka Ende Mai 1995 (evtl. Verlängerung ab Oktober 1995). Eintritt per sofort oder nach Vereinbarung. Region **Solothurn** bevorzugt.

C-183 Ich, Orthopädist (23), aufgewachsen in einem Alters- und Pflegeheim, das meine Eltern leiteten, suche neuen Wirkungskreis im pädagogischen Bereich als **Betreuer** in einer begleiteten Werkstatt (bevorzugt), aber auch im Wohnbereich. Raum **Zürcher Oberland** und **Stadt Zürich.** Habe 2 Monate Kündigungsfrist.

C-184 **Dipl. Erzieherin** (41) sucht als Wiedereinsteigerin 40-50%-Pensum in Schulheim oder Kleinkinderheim. **Grossraum Zürich.**

C-185 **Kindergärtnerin** (28) mit mehreren Jahren Berufserfahrung in weiteren Arbeitsbereichen sucht Stelle als Erzieherin in Behindertenheim. Ich denke vor allem an die Betreuung auf der Wohngruppe, könnte mir aber auch – je nach Möglichkeit – eine Kombination von Wohngruppe/Schule/Werken vorstellen. Eintritt auf August 1995 möglich. Region **TG, SH, Ostschweiz.**

C-186 **Sozialpädagoge SAH** (32) mit mehrjähriger Grossfamilienerfahrung und **landwirtschaftlicher Erstausbildung** sucht Stelle in einem dem Heim angegliederten Bauernhof. Ich bin interessiert am Einbezug der Betreuten in die Landwirtschaft. Raum **Kanton Bern.** Eintritt Frühling 1995.

C-187 **Kinderpflegerin** mit Erfahrung im Bereich gesunder und schwerstbehinderter Kinder (0 bis 16jährig) sucht neuen Wirkungskreis zu Kindern von 0 bis 14 Jahren (keine Erwachsenen). Eintritt nach Vereinbarung. Umgebung **Baden, Aarau, Brugg.**

C-188 **Psychiatrieschwester** mit mehrjähriger pädagogischer Erfahrung sucht Arbeitsmöglichkeit mit Kindern oder Jugendlichen in einem Heim. Psychisch, physisch oder geistig Behinderte. **Zürich** und Umgebung. Eintritt per Januar 1995.

C-189 **Betreuer** (30), 2 Jahre Psychiatriepflege, seit 7 Jahren in der Schwerbehinderten-Arbeit tätig, sucht 80-100%-Stelle mit BSA- oder VPG-Ausbildungsmöglichkeit! Bin selbständiges Arbeiten gewöhnt, habe 2 Jahre die Stelle des Gruppenleiter-STV belegt. Eintritt nach Vereinbarung. **ZH/AG.**

C-190 Frau (35) sucht neuen Wirkungskreis. Nach 20 Jahren Berufstätigkeit als Gärtnerin bin ich gespannt, ob mir noch andere Arbeitsmöglichkeiten offen stehen (zum Beispiel eine

Kombination leichtere Gartenarbeit/Werken/Mithilfe im Haushalt/Chauffeuse/Werkstatt...) Ich habe den VPG-Abschluss (Werkstatt) und 12 Jahre im Behinderten- und Suchtbereich gearbeitet. Ich stelle mir einen 80%-Arbeitsplatz im Raume **Zürcher Oberland** oder Region **Winterthur** vor. Eintritt nach Übereinkunft.

C-191 Sie suchen einen **erfahrenen Betreuer** für Menschen, die Hilfe brauchen beim Finden und Erhalten einer angemessenen sinnvollen Tagesstruktur. Ich bin von Beruf Krankenpfleger AKP mit Zusatzausbildung im gestalterischen Bereich. Ich habe langjährige Erfahrung im Umgang mit psychisch kranken Menschen in Wohnheim und Klinik. Erfahrung im Einbringen gestalterischer Elemente aus Tanz, Körperarbeit, Musik, Malen usw. in die Arbeit mit Gruppen. **Zentralschweiz** bevorzugt. Eintritt nach Übereinkunft.

C-192 **Sozialpädagogin (FH)**, 30, Deutscher, ohne Arbeitsbewilligung, sucht auf Januar 1995 oder später Stelle als Betreuer in einer Einrichtung für geistig Behinderte. Neben der Erfahrung in der Arbeit bringe ich Kontaktfreude, Teamfähigkeit und Selbstständigkeit mit. Gegend: **Bodensee: Basel: Grenznahe**.

C-193 Ich (28) bin gelernte **Krankenpflegerin** und arbeite seit mehreren Jahren in einem Kinderheim bei mehrfachbehinderten Kindern. Um neue Erfahrungen zu sammeln, suche ich eine neue herausfordernde Stelle im Raume **Aarau-Dietikon**.

C-194 Abschlüssender Praktikant sucht Stelle als **Miterzieher** auf Januar 1995. Habe Erfahrung mit erwachsenen geistig Behinderten. Auch andere Heimtypen kommen in Frage. Raum **Graubünden oder Ostschweiz**.

C-195 35jähriger Mann mit handwerklichem Berufsabschluss und mehrjähriger Erfahrung im Suchtbereich sucht **Ausbildungsplatz** mit Möglichkeit zur berufsbegleitenden Sozialpädagogenausbildung (BSA) im Herbst 1995. Raum **Zürich und Aarau**.

C-196 **Biologe** mit langjähriger Erfahrung in der Betreuung lernbehinderter Menschen freut sich auf eine neue Aufgabe und Herausforderung. **Zürcher Oberland** oder Region **Zürich**.

C-197 **Erzieherin** (Deutsche mit B-Bewilligung) mit mehrjähriger Erfahrung in Wohnheim und im Beschäftigungsbereich möchte sich beruflich verändern und sucht kreative Arbeitsmöglichkeiten im Schul- oder Tagesförderungs-Bereich. Raum **Zürcher Oberland**.

C-198 **Maltherapeutin** (25) sucht 50-60%-Stelle als **Betreuerin** in einem Heim. Erfahrung als Schwesternhilfe, Spielgruppenleiterin und in der Arbeit mit sehbehinderten Jugendlichen. **Zürich und linkes Seeufer**. Eintritt nach Vereinbarung.

D Praktikanten, Praktikantinnen, Ausbildungsplatz für Sozialpädagogen SAH/VPG

D-148 Ich (männlich, 29jährig) suche **Praktikumsstelle** auf anfangs August oder nach Vereinbarung in der Stadt **Zürich** oder in **Bern**. Zeitdauer ½ bis 1 Jahr. Heim für verhaltensgestörte Jugendliche oder Erwachsene bevorzugt. Möchte später die Ausbildung an der Schule für soziale Arbeit machen.

D-149 Grüezi, ich (28) suche eine **Praktikumsstelle** für sechs Monate in einem Heim für geistig Behinderte oder Suchtkranke im Raume **Zürich-Zug**. Bei Eignung Möglichkeit zur BSA-Ausbildung. Ich bin gelernter techn. Modellbauer und arbeitete in den letzten drei Jahren als Programmierer.

D-150 Ich (25,Lehrerin) suche eine **Praktikumsstelle** für 6 Monate in einem Kinder- und Jugendheim. Eintritt per sofort möglich. **Kanton Bern und angrenzende Kantone**.

D-151 Ich (21jähriger Mann) suche **Praktikumsstelle** für 6-8 Monate in einem Kinderheim oder in einem Heim für geistig und/oder körperlich Behinderte. Wünsche persönliche Betreuung, da später evtl. SPA-Ausbildung. Raum **Zürichsee/Zürcher Oberland**. Eintritt per Januar 1995.

D-152 Ich, 21jährige Frau, Schweizerin mit deutschem Abitur, suche ab Januar 1995 für ein halbes Jahr eine **Praktikumsstelle** in einem Heim für verhaltensauffällige oder behinderte Kinder. **Zürich und Umgebung**.

D-154 Ich (weiblich, 20) suche Möglichkeit für eine **Praktikumsstelle**, 6 bis 12 Monate in einem Heim für seh-, hör-, sprach- oder geistig behinderte Kinder, zwecks Abklärung, ob eine VPG-Ausbildung in Frage kommt. Eintritt per sofort möglich, nicht ortsgebunden.

D-155 Junger Mann (23) sucht **Praktikumsstelle** im Erziehungsbereich in der Stadt **Bern** oder in der näheren Umgebung, auch längere Zeit. Eintritt per sofort möglich. Weitere Aussicht wäre die praxisbegleitende Ausbildung zum Sozialpädagogen.

D-156 Für die berufsbegleitende Ausbildung zum Sozialpädagogen suche ich (Tibeter, männlich, 37) eine **Praktikumsstelle** für zirka 9 Monate in einem Heim oder einer Werkstätte für körperlich oder geistig Behinderte im Raume **Zürich-Winterthur**. Eintritt ab sofort möglich.

D-157 Junger Mann (22) sucht eine aufs heilpädagogische Studium (Uni Freiburg) vorbereitende **Praktikumsstelle** mit Wohnmöglichkeit. Eintritt per Dezember 1994, nicht ortsgebunden.

D-159 Ich suche eine sozialpädagogische **Praktikumsstelle** in einem Heim oder einer Krippe mit Kindern, Jugendlichen und einer qualifizierten Praktikumsleitung. Anschliessend möchte ich die Ausbildung zum Sozialpädagogen beginnen. Ich bin 42 Jahre alt, Architekt, und habe etwas Erfahrung mit Kleinkindern und in der Sozialarbeit. Von **Bern** aus mit öffentlichen Verkehrsmitteln erreichbar. Eintritt ab sofort möglich.

D-160 25jähriger Schlosser sucht nach 8monatigem Praktikum mit Schwerbehinderten eine 80%-**Ausbildungsstelle** als **Sozialpädagoge (VPG)**. Stellenantritt ab 1. Januar möglich. Raum **ZH, SH, TG**.

D-161 Ehem. Feinmechaniker, Monteur, Physiklaborant, Konstrukteur (46) möchte die berufsbegleitende Ausbildung zum Sozialpädagogen (BSA) 1995 oder 96 beginnen. Suche Stelle als Vorpraktikum in Behindertenwerkstatt. Eingliederung oder Betreuung im Heim. **Stadt Zürich, Glattal bis Wetzikon, Hinwil**. Eintritt ab November 1994 möglich.

D-162 Ich (m, 30) suche ab November 1994 oder später **Praktikumsstelle** für 6 Monate und **spätestens** ab Sommer 1996 **Ausbildungsplatz** für die berufsbegleitende Ausbildung. Im Erstberuf bin ich Verwaltungsangestellter und habe 14 Jahre Erfahrung im Freizeitbereich der Kinder- und Jugendarbeit. Region **Luzern, Zentralschweiz**.

D-163 Ich (22jähriger Mann) suche Möglichkeit für ein **Praktikum** für zirka 9 Monate in einem Heim für körperlich oder geistig Behinderte zwecks Abklärung, ob Heilpädagogik-Ausbildung in Frage kommt. Eintritt ab sofort möglich. Gegend unwichtig.

D-164 19jährige Gymnasiastin sucht **Praktikumsstelle** (verhaltensauffällige sozialgeschädigte Kinder/Jugendliche) während 6 Monate zwecks Berufswahl. Region **ZH/ZG**.

D-166 37jähriger Feinmechaniker sucht **Praktikumsstelle** in einem Kinder-, Jugend- oder Behindertenheim für 6 bis 9 Monate in **Zürich und Umgebung**. Habe bereits Heimerfahrung.

D-167 19jährige Diplommittelschülerin sucht auf Februar 1995 **Praktikumsstelle** für 6 Monate in Kinder-, Jugend- oder Behindertenheim. Ganze Schweiz.

D-168 26jähriger Mann sucht 80%-Stelle als **Praktikant/Mitarbeiter**, evtl. auch Ausbildungsstätte für berufsbegleitende Ausbildung in Heim mit verhaltensauffälligen Jugendlichen. Habe bereits ein 3monatiges Praktikum bei geistig Behinderten absolviert und Erfahrung mit Verhaltensauffälligen. Eintritt sofort möglich. **Grossraum Zürich**.

D-169 Handarbeits- und Fachlehrerin (25) sucht Stelle als **Praktikantin/Mitarbeiterin** im Schul-, Wohn- oder Beschäftigungsbereich in einem Heim für körperlich und/oder geistig behinderte Kinder. Gewünschtes Pensum 50-80 %. Stellenantritt auf Dezember 1994 oder nach Vereinbarung. Nicht ortsgebunden.

D-170 Ich (weiblich, 21) suche ab sofort **Praktikumsstelle** für zirka 9 Monate in Kinder- oder Jugendheim im Raume **Bern-Solothurn**. Wünsche persönliche Betreuung während des Praktikums.

D-171 33jährige Mutter sucht **Praktikumsstelle** in Heim für geistig oder körperlich behinderte Kinder oder zu verhaltensauffälligen, normalbegabten Kindern oder Jugendlichen im Bereich der **Stadt Zürich** oder näherer Umgebung. Eintritt per sofort möglich.

D-172 Miterzieher (22) mit 1½ Jahren Heimerfahrung sucht dringend einen **Ausbildungsplatz**. Ich möchte im Sommer/Herbst 1995 die berufsbegleitende Ausbildung als

sozialpädagoge beginnen. Eintritt ab November 1994 möglich. **Zürich und Umgebung.**

D-173 Angehende Primarlehrerin (19) sucht **Praktikumsstelle** in ländlicher Gegend in einem Heim mit behinderten Kindern. Eintritt ab Februar 1994.

D-174 Ich (weiblich, 22) suche **Praktikumsstelle** für 6 bis 12 Monate in einem Heim für körperlich oder geistig Behinderte im **Raum Zürich und Umgebung.** Eintritt ab Januar 1995 möglich.

D-175 20jährige Maturandin sucht **Praktikumsstelle** für 6 Monate in einem Kinderheim. Vor Eintritt ins Lehrerseminar (Herbst 1995) möchte ich gerne noch mehr praktische Erfahrungen mit Kindern sammeln. Gegend unwichtig. Eintritt per sofort möglich.

D-176 Ich (42, weiblich) suche für meine Ausbildung in **Sozialpädagogik/SAP** ab Frühling 1995 oder nach Vereinbarung eine **Vorpraktikumsstelle** für 6 Monate in einem Frauen-, Lehrlings-, Schul- oder Kinderheim ab Unterstufe. **Stadt Zürich und Umgebung.**

D-177 Um mich beruflich neu zu orientieren, suche ich, 26jähriger Elektromonteuer, eine **Praktikumsstelle** in Kinder- oder Jugendheim. Bin handwerklich begabt und habe bereits Erfahrung im Kleinkinderbereich. Auch organisieren und haushalten liegt mir! Freue mich auf Echos aus **Zürich und Umgebung.** Eintritt per sofort möglich.

D-178 19jährige «aufgestellte» Kinderkonfektionsverkäuferin sucht ab Januar 1995 **Praktikumsstelle** für zirka 6 Monate in Kin-

derheim, wenn möglich mit normalbegabten Kindern im **Kanton Zürich** oder in anliegenden Kantonen.

D-179 Sozialarbeit-Studentin aus Deutschland sucht **Praktikumsstelle** in kinder- und/oder jugendpsychiatrischer Einrichtung oder in Heim für verhaltensauffälligen Kinder. Nicht ortsgebunden. Eintritt ab März 1995. Dauer des Praktikums 6 Monate (Praxissemester).

D-180 Ich, 29jähriger Elektromonteuer, suche Stelle als **Praktikant** oder Mitbetreuer. Ich kann mir die Arbeit in verschiedenen Bereichen/Heimtypen vorstellen, bevorzuge jedoch die Arbeit mit Kindern oder Jugendlichen. Eintritt kurzfristig möglich. Gegend **Thun-Bern-Interlaken.**

D-181 Ich (22jähriger Mann) suche Stelle für ein **Vorpraktikum** (6 bis 12 Monate) in den Bereichen Jugend/Drogen/Psychiatrie. Eintritt ab sofort möglich. Kantone **Zürich und Zug.** Plane auf Herbst 1996 die sozialpädagogische Ausbildung in Zürich (Tagesschule).

D-182 Angehende Logopädie-Studentin (20) sucht **dringend Praktikumsstelle** in einer heilpädagogischen Institution. Eintritt ab sofort oder spätestens ab Januar möglich. Nicht ortsgebunden.

D-183 Reto, 32 Jahre alt, sucht **Praktikumsstelle** in einem Heim mit geistig behinderten Kindern. **Raum Zürich.** Eintritt ab sofort möglich.

E Koch,
Küchenmitarbeiter(in),
Haushalthilfe

E-37 Frau (25), freundlich und geduldig mit Menschen; einsatzfreudig, sucht dringend eine 50-60-%ige feste Stelle in **einem Heim. Zürich und linkes Seeufer.** Eintritt nach Vereinbarung.

E-38 44jähriger **Koch** (Franzose, seit 25 Jahren in der Schweiz) sucht per sofort Stelle in **Zürich und Umgebung.**

F Pfleger(in),
Betagenbetreuer(in),
Pflegeassistentin

F-26 Dipl. Psych.-Pfleger (46) mit Erfahrung in Geriatrie, Gesamtpsychiatrie und im sozialen Feld sucht neuen interessanten Wirkungskreis. Tag- oder Nachtdienst. Kaderstelle. **Raum BE, LU, SO.**

F-27 27jährige **Hauspflegerin** mit VSA-Kaderausstellung, zurzeit stv. Heimleiterin, sucht eine neue Herausforderung in Pflege, Hausdienst, Verwaltung. **Raum Burgdorf, Bern, Thun, Spiez.**

F-28 Älterer **Pflegehelfer** sucht Stelle im **Kanton Zürich** (auch als Aushilfe, Altersheim bevorzugt).

Anzeigenschluss für Nr. 12 / 94 am 30. November

OFFENE STELLEN

Stiftung für private Altersheime

Für unser kleines Heim mit familiärer Ambiance suchen wir eine

Heimleiterin

Wir wenden uns an eine Persönlichkeit, die fähig ist:

- für unsere Pensionäre die Atmosphäre und den Alltag so zu gestalten, dass sie zur eigenen Aktivität stimuliert werden und sich wohlfühlen
- den derzeitigen Gästebestand auszubauen bis zur Vollbelegung von 30 Bewohnern
- unser langjähriges Mitarbeiterteam zielorientiert zu führen und die unterschiedlichen Aufgabenbereiche zu koordinieren.

Ihre schriftliche Bewerbung richten Sie bitte an:

Stiftung für private Altersheime, Postfach 1067, 8038 Zürich.

11.28

Stiftung Friedheim Weinfelden

Wohnheim, Sonderschule und Beschäftigung für geistig und mehrfach behinderte Kinder und Erwachsene

Wir suchen eine/einen

Bereichsleiterin/ Bereichsleiter für den Erwachsenenbereich

Das Aufgabengebiet umfasst:

- die fachliche, personelle und organisatorische Leitung des Erwachsenenbereichs (40 Bewohner, zirka 50 Mitarbeiter)

Wir erwarten von Ihnen:

- organisatorische und administrative Fähigkeiten
- Führungserfahrung, Teamfähigkeit und Belastbarkeit
- Fachkompetenz und Erfahrung in der Betreuung von erwachsenen Menschen mit geistigen und körperlichen Behinderungen

Wir bieten Ihnen:

- eine verantwortungsvolle Führungsaufgabe
- Selbständigkeit und der Aufgabe entsprechende Kompetenzen
- zeitgemässe Anstellungsbedingungen

Bitte richten Sie Ihre schriftliche Bewerbung mit den üblichen Unterlagen an:

Franz Schmitt, Heimleiter, Stiftung Friedheim, 8570 Weinfelden.

11.30



HUMANITAS
Stiftung zur Förderung
geistig Behinderter Horgen

Wohnheim
Reithystrasse 3
8810 Horgen

Wir suchen

Erzieherin VPG Pensum 60–70 Prozent

Aufgabenbereich:

- Betreuung und Pflege von sechs geistig behinderten Menschen
- Mitarbeit in einem Viererteam
- Zusammenarbeit in der Erziehungsplanung
- organisatorische und administrative Aufgaben
- gestalten des Alltags- und Freizeitbereichs
- Partizipation an Gruppenleitungsaufgaben

Wir erwarten:

- Sozialpädagogenausbildung VPG
- Berufserfahrung im Bereich Betreuung
- Bereitschaft zur persönlichen Auseinandersetzung
- Interesse an partnerschaftlicher Zusammenarbeit

Wir bieten:

- ein gutes Arbeitsklima
- 42-Stunden-Woche (bei 100%-Pensum)
- grosszügige Ferienregelung
- Lohn nach kantonalem Reglement
- Supervision
- Weiterbildung
- der Aufgabe entsprechende Beratung
- selbständige, verantwortungsvolle Aufgabe

Stellenantritt auf Januar 1995 oder nach Vereinbarung.

Wohnheim HUMANITAS, Werner Pflanzler,
Reithystrasse 3, 8810 Horgen, Tel. 01 725 50 32.

11.6

In unsere Jugendbildungsstätte in Murgenthal suchen wir eine engagierte, verständnisvolle

Hausmutter

Ihre Hauptaufgabe ist die Haushaltsführung und Mitbetreuung von zirka 7 Jugendlichen beiderlei Geschlechts, im Alter zwischen 14 und 20 Jahren.

Mit den teilweise psychisch und verhaltensauffälligen Jugendlichen gestalten Sie zusammen mit zwei Kollegen ein partnerschaftliches Miteinander im Alltags- und Freizeitbereich. Wir ermöglichen Ihnen den Einstieg durch eine sorgfältige Einführung. Arbeitsbeginn nach Absprache.

Wir erwarten von Ihnen:

- Erfahrung im gesamten hauswirtschaftlichen Bereich (Kochen/Lingerie/Reinigung)
- Interesse am Umgang mit verhaltensauffälligen Jugendlichen
- Sinn für Teamarbeit und Bereitschaft für unregelmässige Arbeitszeit

Wir bieten Ihnen:

- der Verantwortung entsprechend gute Entlohnung
- gute Sozialleistungen
- Supervision
- Weiterbildung

Wir freuen uns auf Ihre schriftliche Bewerbung:

Stiftung für sozialtherapeutische Arbeit,
Villa Erica, 6244 Nebikon,
z.Hd. Herrn R. Kern, Tel. 062 86 29 13.

11.12



Kolonie Ringwil

Suchen Sie eine neue Herausforderung?

Die offene Anstalt Ringwil (Zweigbetrieb der Kantonalen Strafanstalt) beherbergt, betreut und begleitet neu bis 60 straffällig gewordene Männer.

Per anfangs 1995 suchen wir für unseren Sozialdienst (allgemeine Betreuung, Vorbereitung und Planung der Entlassungen unserer Insassen unter teilweise Einbezug ihres sozialen Umfeldes und anderes mehr) einen

Sozialarbeiter

(evtl. Teilzeit, mindestens 80 % möglich)

Das vielseitige Arbeitsgebiet umfasst die Betreuung von rund 60 straffälligen Männern durch ein Team.

Wir erwarten:

- Diplom einer Schule für soziale Arbeit oder gleichwertige Ausbildung
- Berufserfahrung (Idealalter zwischen 30 und 40 Jahren)
- Belastbarkeit und Teamfähigkeit
- Freude und Befähigung für die Arbeit mit straffällig gewordenen Menschen (Wiedereingliederung)
- einen Mitarbeiter, der erzieherische und soziale Konflikte zu einer fruchtbaren Auseinandersetzung aufnimmt
- selbständige, reife und initiative Persönlichkeit

Wir bieten:

- abwechslungsreiche Tätigkeit
- geregelte Arbeits- und Freizeit
- gute Besoldung im Rahmen des kant. Reglements
- Möglichkeit zur Fortbildung

Wenn Sie gerne in einem lebhaften Betrieb und einem kollegialen Team arbeiten wollen, freuen wir uns auf Ihre schriftliche Bewerbung mit den üblichen Unterlagen (Lebenslauf, Zeugnisse, Referenzen, Leumundsbericht, Foto).

Weitere Auskünfte erteilt Ihnen gerne:

Herr W. Keller, Anstaltsleiter, Tel. 01 937 52 20,
Kolonie Ringwil, 8340 Hinwil.

11.25



HAUS CHRISTOFFERUS

Wohn- und Werkgemeinschaft für
Seelenpflege-bedürftige Jugendliche
und Erwachsene

HAUS CHRISTOFFERUS ist eine kleine Heimgemeinschaft im Berner Jura mit zwanzig Seelenpflege-bedürftigen Erwachsenen.

In der Gestaltung des Heimlebens suchen wir nach Wegen, anthroposophische Impulse zu verwirklichen.

Wir suchen auf Januar 1995

Mitarbeiter/Mitarbeiterin

zur selbständigen Führung einer Wohngruppe mit 5 bis 6 Betreuten.

Bewerbungen richten Sie bitte an:

Peter Müller, HAUS CHRISTOFFERUS, 2616 Renan,
Telefon 039 63 14 34.

10.25



KINDERHEIM KRIEGSTETTEN

Sonderschule für lernbehinderte Kinder

Im Kinderheim Kriegstetten werden lernbehinderte und verhaltensauffällige Kinder und Jugendliche geschult und betreut. Wir suchen einen

Gruppenleiter

evtl. eine

Gruppenleiterin

zur Führung einer Wohngruppe von sieben Kindern und Jugendlichen.

Wir erwarten:

- Diplom als Sozialpädagoge
- Praxiserfahrung (wenn möglich PAL)
- belastbare Persönlichkeit
- Fach- und Führungskompetenz

Wir bieten:

- vielseitige Tätigkeit mit entsprechendem Handlungsspielraum
- zeitgemässe Anstellungsbedingungen
- Lohn nach kant. Richtlinien
- Fort- und Weiterbildung
- Möglichkeit zu Teamsupervision

Stellenantritt: 1. März 1995 oder nach Vereinbarung.

Auskünfte erteilt Ihnen gerne unser Internatsleiter
Herr Thomas Blum.

Ihre Bewerbung mit den üblichen Unterlagen senden Sie bitte an:

Kinderheim Kriegstetten, z.Hd. Herrn Thomas Blum,
Oekingenstrasse 30, 4566 Kriegstetten, Tel. 065 35 14 14.

11.19



Kinderheim «Auf Berg» und Wohnheim für Mutter und Kind Seltisberg BL

In unserem Heim für sozial benachteiligte Kinder ist per 1. Januar 1995 (oder evtl. später) eine Stelle frei.

Wir suchen eine

Kleinkinderzieherin

für eine Kindergruppe im Alter von 3 bis 10 Jahren. Neben der entsprechenden Ausbildung erwarten wir

- die Bereitschaft, auch Nacht- und Wochenenddienst zu leisten (Entschädigung nach kantonalen Richtlinien)
- den Willen und die Fähigkeit, die Gruppenleiterin in jeder Beziehung zu unterstützen und bei Abwesenheit zu vertreten.

Bitte bewerben Sie sich mit den üblichen Unterlagen und mit einer Handschriftprobe.

Weitere Auskünfte geben wir Ihnen gerne unter Tel. 061 911 96 33.

11.27

SCHLÖSSLI INS

(seit 1953)

Eine sinnvolle Berufsausbildung? Warum nicht bei uns?

Die Bildungsstätte Schlössli Ins bietet seit über 30 Jahren eine 3jährige praxisbegleitende Ausbildung zum/zur

Heimpädagogen/Heimpädagogin

auf der Grundlage anthroposophischer Menschenkunde an.

Ausbildungsgang:

- ausgewogene Verbindung von Theorie und Praxis
- berufspraktische Arbeit auf einer Kindergruppe
- Unterricht in den pädagogischen Grundfächern
- künstlerische Kurse
- Studienwochen und Bildungsreisen

Anstellung im Mitarbeiterverhältnis (keine Ausbildungskosten).

Eintrittsbedingungen:

- abgeschlossene Berufslehre oder Mittelschule erwünscht
- 6monatiges Vorseminar in der Bildungsstätte Schlössli Ins zur Abklärung der Eignung (Beginn jeweils Januar und August)

Wenn Du Dich als junger, initiativer Mensch angesprochen fühlst, so senden wir Dir gerne schriftliche Unterlagen.

Seminarleitung: Christian Bärtschi, Ueli Seiler.

Bildungsstätte Schlössli Ins, 3232 Ins, Tel. 032/83 10 50.



Für den weiteren Aus- und Aufbau unserer Dienstleistungen suchen wir den

Berater

für

Gesundheitsorganisationen und Non-Profit-Betriebe

Zu unseren Kunden zählen Heime, Spitäler und Gemeinden oder private Träger-Institutionen. Wir bieten ausgewählte Dienstleistungen in den Bereichen Betriebsberatung, Personal, Betriebswirtschaft, Organisation, Rechnungswesen und Revision.

Sie stellen im Zentrum dieses Profit-Centers eine umfassende und fachmännische Beratung sicher. Zudem lösen Sie professionelle Marketing-Massnahmen aus und tragen diese aktiv nach aussen.

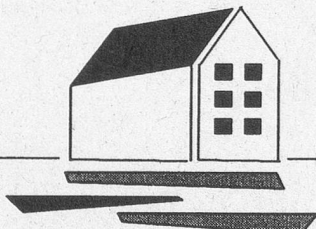
Wir suchen Kontakt zu Personen, die in diesem Kundenkreis ähnliche Erfahrungen vorzuweisen haben aus bisheriger Tätigkeit in Verbänden, Verwaltung oder als Berater. Nebst hohem Fachwissen legen wir vor allem Wert auf praxisorientierte und unternehmerische Fähigkeiten.

Als angesehene Treuhand-Gesellschaft unterstützen wir Sie und bieten Ihnen die notwendigen Ressourcen und fortschrittliche Konditionen.

Gerne erwarten wir Ihre Bewerbung. Für erste Informationen wenden Sie sich bitte an unseren Herr S. Federer, Mitglied der Geschäftsleitung, Telefon 01/444 35 55.



Visura Treuhand-Gesellschaft
Beratung für Heime
Fabrikstrasse 50, 8031 Zürich



SCHULSTIFTUNG GLARISEGG
SONDERSCHULE AM SEE

CH-8266 STECKBORN/TG - TELEFON 054/61 25 25
TELEFAX 054/61 25 28

Gesucht

Sozialpädagoge

In unserer Schule finden normalbegabte Kinder und Jugendliche mit schweren Verhaltensproblemen eine ganzheitliche Schulungs- und Entwicklungsmöglichkeit. Diese Probleme im Verhaltensbereich können sozialen und psychoorganischen Ursprungs sein.

In eine unserer 4 Internatsgruppen suchen wir per 1. Februar 1995 einen

Sozialpädagogen

Im 4er-Team betreuen Sie eine Wohngruppe von 8–10 Kindern. Da die Gruppen recht selbstständig arbeiten, sind neben einer fundierten Ausbildung Qualitäten gefragt, wie:

Teamfähigkeit, Belastbarkeit, Organisationstalent

Fühlen Sie sich angesprochen? Dann rufen Sie uns an, oder senden Ihre üblichen Bewerbungsunterlagen an:

Erich Koch, Schul- und Heimleiter der Schulstiftung Glarisegg



Oberaargauisches
Pflegeheim
4537 Wiedlisbach

In unserer neuen Wohngruppe leben 13 körperlich und geistig behinderte Erwachsene.

Zur Verstärkung des Teams suchen wir nach Vereinbarung eine ausgebildete

Sozialpädagogin

oder einen ausgebildeten

Sozialpädagogen

Sie begleiten und betreuen die Bewohnerinnen und Bewohner in ihrer Alltags- und Freizeitgestaltung. Sie unterstützen sie in lebenspraktischen Bereichen und helfen bei pflegerischen Tätigkeiten mit.

Neben einer gezielten Einführung bieten wir Ihnen:

- Mitarbeit in einem engagierten Team
- Besuch von internen und externen Fortbildungen
- Wohn- und Verpflegungsmöglichkeiten
- einen Kinderhort (Montag bis Freitag geöffnet)

Auf Ihre Anfrage oder Bewerbung freut sich
Ueli Wenger, Oberpfleger, Tel. 065 80 16 16.



Auf einer Schülerwohngruppe haben wir auf 1. Januar 1995 oder nach Vereinbarung eine Stelle für einen/eine

Sozialpädagogen / Sozialpädagogin

neu zu besetzen.

Allenfalls wäre diese Stelle auch in Verbindung mit der Gruppenleitung zu vergeben.

In unserem Heim werden Schüler und Jugendliche mit Schul- und Erziehungsschwierigkeiten betreut, wobei die Familien unserer Klienten in die pädagogischen und therapeutischen Bemühungen einbezogen werden. Daraus ergeben sich enge interdisziplinäre Zusammenarbeitsformen zwischen Sozialpädagogen, Sonderschullehrern, Psychologen und der Heimleitung.

Unsere neue Kollegin oder unser neuer Kollege sollte über eine SAH- anerkannte Ausbildung verfügen und gewillt sein, sich für eine konstruktive Teamarbeit zu engagieren.

Die Anstellungsbedingungen entsprechen den Richtlinien des Kantons Zürich.

Anfragen oder Bewerbungen sind an den Heimleiter, Herrn Hermann Binelli, Bahnhofstrasse 47, 8353 Elgg, Telefon 052 48 36 21, zu richten.

11.4



Für unser Blaukreuz-Ferienzentrum in Weggis suchen wir eine neue

Heimleitung

Wir erwarten:

- belastbare Persönlichkeit mit Vision
- christlicher und abstinenter Lebensstil
- offen für Veränderungen
- Freude am Kontakt mit Gästen
- Erfahrung mit Suchtgefährdeten
- Führen des Mitarbeiterteams
- Gestalten von Andachten und evtl. Mithilfe bei Kursen
- Kenntnisse im kaufmännischen und Gastrobereich
- Bereitschaft zu unregelmässigen, aber fairen Arbeitszeiten
- Mindestalter 35 bis 40 Jahre
- Arbeitsaufnahme so bald wie möglich

Wir bieten:

- abwechslungsreiche, anspruchsvolle Arbeit
- Möglichkeit zur Konzeptmitgestaltung
- zeitgemässe Anstellungsbedingungen
- 4-Zimmerwohnung

Die schriftliche Bewerbung ist sofort, spätestens bis am 15. Dezember 1994, zu richten an:

Paul Schmid, Präsident Verein Blaukreuzheim Weggis, Gönhardweg 26, 5034 Suhr, Tel. 064 31 30 72.

11.13



5732 ZETZWIL

Ort für geistig- und mehrfachbehinderte Kinder und Erwachsene



In unserer Beschäftigungsstätte für geistig und mehrfach, zum Teil intensiv behinderte Erwachsene ist ab Januar 1995 oder nach Vereinbarung die Stelle der Springerin/des Springers durch eine/einen

Sozialpädagogin/ Sozialpädagogen

neu zu besetzen.

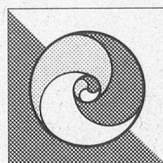
Um die 100 Stellenprozente abzudecken, ist sowohl eine Vollzeit- anstellung als auch eine Teilzeitanstellung im Jobsharing möglich.

Voraussetzung für diese interessante und vielseitige Aufgabe sind: eine sozialpädagogische Grundausbildung, handwerkliches Geschick, Erfahrung in der Behindertenarbeit.

Wir bieten: zeitgemässe Anstellungsbedingungen, Praxis- beratung, interne und externe Weiterbildung, ein angenehmes Arbeitsklima

Anfragen und Bewerbungen richten Sie bitte an: Herrn Thomas Furter, Bereichsleiter, Stiftung Schürmatt, 5732 Zetzwil, Tel. 064 73 16 73.

11.20



Kantonale
Kinderstation
Brüschalde
Männedorf

Per Februar 1995 suchen wir in unserer kinderpsychiatrischen Station für eine Wohngruppe mit sechs Kindern einen/eine

Gruppenleiter/in

Wir erwarten:

- sozialpädagogische Ausbildung und Erfahrung mit verhaltensauffälligen Kindern
- Teamfähigkeit
- belastbare Persönlichkeit

Wir bieten:

- interessantes Wirkungsfeld
- intensive interdisziplinäre Zusammenarbeit
- Weiterbildungsmöglichkeiten
- Teamsupervision

Walter Bruderer und Urs Liljequist geben gerne weitere Auskünfte oder empfangen Sie zu einem Gespräch.

Kant. Kinderstation Brüschalde, 8708 Männedorf, Tel. 01 920 03 58.

11.3

ms,e

Die Martin-Stiftung

bietet verschiedene Wohn- und Arbeitsformen für Erwachsene mit geistiger Behinderung an. Für verschiedene Wohngruppen suchen wir auf den 1. 1. 1995 bzw. 1. 2. 1995

**Betreuerinnen,
Betreuer**

Für diese Aufgabe setzen wir engagiertes und selbständiges Arbeiten voraus. Sie benötigen dafür eine (sozial-)pädagogische Ausbildung oder mehrjährige Erfahrung in einer verwandten Tätigkeit.

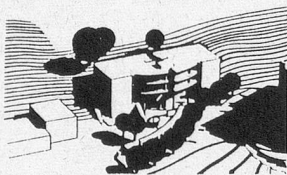
Auf den 1. 1. 1995 bzw. den 1. 3. 1995 suchen wir zudem

**Praktikantinnen,
Praktikanten**

Wenn Sie älter als 25 Jahre sind und einen Einstieg in einen sozialen Beruf suchen, bieten wir Ihnen die Möglichkeit, ein Aufgabengebiet der Sozialpädagogik kennenzulernen. Fachberatung und eine gezielte Praktikumsbegleitung unterstützen Sie in Ihrer Aufgabe.

Ihre Bewerbung senden Sie bitte an:
Martin-Stiftung Erlenbach, z.Hd. Bernhard Kuonen, Leiter Wohnheime im Bindschädler, Im Bindschädler 10, 8703 Erlenbach.

Für telefonische Auskünfte steht Ihnen Herr Bernhard Kuonen unter der Telefonnummer 01 915 33 79 gerne zur Verfügung.

**Stiftung Maihof Zug
Dauerwohnheim
für Schwerbehinderte**

Die Stiftung Maihof in Zug sucht auf den Januar 1995 oder nach Vereinbarung Mitarbeiterin oder Mitarbeiter mit Praxiserfahrung im Behindertenbereich, bez.

**Sozialpädagoge/in als
Gruppenleiter/in**

zur Ergänzung eines gut eingespielten Teams, dessen Aufgabe die Betreuung und Förderung von sieben mehrfachbehinderten Jugendlichen und Erwachsenen beiderlei Geschlechts ist.

Gefragt ist ein/eine integerer/e, teamorientierter/e Mitarbeiter/in.

Weiteres erfahren Sie bei der Stelleninhaberin, Frau Wittwer, oder bei der Heimleitung, Michael Stylianidis, Stiftung Maihof, Zugerbergstrasse 27, 6300 Zug, Tel. 042 21 56 20/21.

11.24



Sonnenhof Arlesheim
Heim für Seelenpflege-bedürftige Kinder

Für die Mitarbeit auf unseren Kindergruppen suchen wir

**Heilpädagogen/innen
Erzieher/innen**

Sind Sie interessiert an einer Zusammenarbeit und an anthroposophischer Heilpädagogik, erwarten wir gerne Antwort.

Eintritt sofort oder nach Vereinbarung.

Wenden Sie sich an:

Heimleitung Sonnenhof, Obere Gasse 10
CH-4144 Arlesheim/BL.

11.26

**Schulinternat
Heimgarten
Bülach**



**8180 Bülach
Tel. 01/860 36 91**

Zur Ergänzung unseres Teams suchen wir auf den Jahresbeginn 1995 eine

Erzieherin (50%)

auf eine Wohngruppe mit Buben und Mädchen im Schulalter.

Unsere lernbehinderten und verhaltensauffälligen Schüler werden in modernen, freistehenden Wohnpavillons betreut, die eine individuelle Gestaltung des Lebensraumes der Wohngruppe ermöglichen.

Wir arbeiten nach einem familienorientierten Konzept und suchen eine kreative, belastungs- und begeisterungsfähige junge Sozialpädagogin. Wenn sie Interesse an einer menschlich anregenden und vielseitigen Aufgabe haben und gerne in einem Team von Fachleuten mitarbeiten möchten, dann telefonieren Sie uns doch einfach oder schicken uns eine Bewerbung.

Für diese Aufgabe sollten Sie über eine sozialpädagogische oder heilpädagogische Ausbildung verfügen.

Schriftliche Bewerbungen richten Sie bitte an den Erziehungsleiter des Schulinternates, Herrn B. Widmer, welcher Ihnen auch gerne mündlich Auskunft erteilt (Tel. 01/860 36 91).



**Ein Angebot des Amtes für
Kinder- und Jugendeinrichtungen
Sozialamt der Stadt Zürich
Lebensräume und Lernfelder für junge Menschen**

Infolge Pensionierung des jetzigen Stelleninhabers suchen wir für das staatliche Schulheim Schloss Erlach

eine Vorsteherin

oder

einen Vorsteher

In einem neuzeitlich geführten Schulheim betreuen wir 24 bis 28 verhaltensauffällige und sozial beeinträchtigte Mädchen und Knaben. Zum Heim gehören ein ökologischer Landwirtschaftsbetrieb und ein Rebgut.

Der Mitarbeiterstab umfasst rund 40 Personen. Die Leitung hat sich mit sozialpädagogischen, schulischen, organisatorischen und administrativen Aufgaben zu befassen.

Die Vorsteherin bzw. der Vorsteher des Schulheimes Schloss Erlach soll über eine Ausbildung im Bereich der Sozialwissenschaft, der Sonder- oder Sozialpädagogik verfügen. Sie/er weist eine Zusatzausbildung bzw. Fachkenntnisse im Bereich des Sozialmanagements aus. Sie/er verfügt über Berufserfahrung sowohl im fachlichen, als auch im führungsmässigen Bereich und ist bereit, sich in beiden Bereichen weiterzubilden.

Stellenantritt: 1. Juli 1995 oder nach Vereinbarung.

Anstellungsbedingungen gemäss kantonalen Richtlinien; Dienstwohnung im Schloss vorhanden.

Handschriftliche Bewerbungen mit den üblichen Unterlagen (Lebenslauf, Zeugniskopien, Referenzen) und einer Foto sind bis 30. November 1994 zu richten an:

Schulheim Schloss Erlach, Herrn Werner Krebs, Präsident der Aufsichtskommission, 3235 Erlach.

Auskunft erteilen: Herr Werner Krebs, Telefon 034/51 17 53, oder der Amtsinhaber, Herr Peter Gribi, Telefon 032/88 11 37.



Wir sind ein kleines sozialtherapeutisches Heim mit verschiedenen Werkstätten und betreuen 14 Seelenpflege-bedürftige junge Menschen.

Auf einer der Wohngruppen wird anfangs Jahr eine Stelle frei (Pensum 100 Prozent). Wir suchen deshalb auf diesen Zeitpunkt einen/eine

Mitarbeiter/Mitarbeiterin

mit Erfahrung im pädagogischen oder sozialen Bereich.

Wenn Sie Freude an einer ganzheitlichen Aufgabe haben, dann nehmen Sie doch Kontakt mit uns auf.

Heim Sunnegg, 3512 Walkringen, Tel. 031 701 12 73.

11.15



STIFTUNG GLATTAL UND UNTERLAND

Werkstätten und Wohnheime für Behinderte

Die Stiftung Glattal und Unterland bietet erwachsenen Menschen mit Behinderung einen ihren Möglichkeiten angemessenen Arbeitsplatz und geeigneten Wohnraum an.

Unser Wohnangebot entwickelt sich. Wir stehen in der Realisierungsphase von neuem Wohnraum. Für unser bestehendes Wohnhaus «Lindenhof» in Bülach mit 20 Wohnplätzen in verschiedenen Wohnformen suchen wir eine/einen

Sozialpädagogin Sozialpädagoge

Der Arbeitsbereich umfasst andragogische, personelle, pflegerische und organisatorische Aufgaben in der Begleitung und Führung der erwachsenen BewohnerInnen. Die entwicklungsfähige Stelle bietet Raum für persönliches Engagement und Innovation. Sie erfordert Freude an interdisziplinärer Zusammenarbeit und der Tätigkeit in einem kleinen Team.

Sie freuen sich darauf, an der Entwicklung unserer Organisation mitzuarbeiten und haben eine abgeschlossene Ausbildung als Sozialpädagogin oder eine entsprechende Ausbildung mit mehrjähriger Berufserfahrung.

Die fortschrittlichen Anstellungsbedingungen mit grosszügigen Weiterbildungsmöglichkeiten und die Salarierung entsprechen den gestellten Anforderungen.

Harry Etzensperger, Bereichsleiter Wohnen, Tel. 01 860 70 11, freut sich auf Ihren Anruf und gibt Ihnen gerne nähere Auskunft zu diesem interessanten Stellenangebot.

Ihre Bewerbung richten Sie bitte an die
Stiftung Glattal und Unterland, Geschäftsführung,
Markus Maurer, Oberfeldstrasse 12a, 8302 Kloten.

STIFTUNG GLATTAL UND UNTERLAND

LEBENS-, ARBEITS- UND WOHNRAUM FÜR MENSCHEN
MIT BEHINDERUNG

11.11

Pestalozzihaus Rätterschen bei Winterthur

Wir sind ein kleines Schulheim mit angegliedertem biologisch geführtem Bauernhof.

Für unsere Wohngruppe Sonnenhof (acht Kinder) suchen wir auf den 1. Dezember 1994 (oder nach Vereinbarung) einen/eine

Sozialpädagogen/ Sozialpädagogin

80 bis 100 Prozent

mit abgeschlossener Ausbildung.

Wenn Sie über diese Ausbildung verfügen, Erfahrungen im Umgang mit verhaltensschwierigen Kindern haben und gerne in einem selbstständigen Team mitarbeiten, erwarten wir Ihre schriftliche Bewerbung.

H. Bernhard, Heimleiter, Pestalozzihaus, 8352 Rätterschen,
Telefon 052 36 11 24.

10.13

In unsere Jugendbildungsstätte in Murgenthal suchen wir einen engagierten, verständnisvollen

Sozialpädagogen / Gruppenleiter

Ihre Hauptaufgabe ist die Erziehung und Betreuung von zirka sieben Jugendlichen beiderlei Geschlechts, im Alter zwischen 14 und 20 Jahren.

Mit den teilweise psychisch und verhaltensauffälligen Jugendlichen gestalten Sie zusammen mit zwei Kollegen ein partnerschaftliches Miteinander im Alltags- und Freizeitbereich.

Wir ermöglichen Ihnen den Einstieg durch eine sorgfältige Einführung. Arbeitsbeginn nach Absprache.

Wir erwarten von Ihnen:

- eine abgeschlossene Ausbildung in Heimerziehung, Sozialpädagogik oder Sozialarbeit
- Erfahrung im Umgang mit verhaltensauffälligen Jugendlichen
- Sinn für Teamarbeit und Bereitschaft für unregelmässige Arbeitszeit

Wir bieten Ihnen:

- der Verantwortung entsprechend gute Entlohnung
- gute Sozialleistungen
- Supervision
- Weiterbildung

Wir freuen uns auf Ihre schriftliche Bewerbung:

Stiftung für sozialtherapeutische Arbeit,
Villa Erica, 6244 Nebikon, z. Hd. Herrn R. Kern,
Tel. 062 86 29 13.

11.18



Schulheim Kronbühl
Sonderschulheim für Menschen
mit einer körperlichen
und geistigen Behinderung

Wir suchen auf Januar 1995 oder nach Vereinbarung eine

Hauswirtschaftliche Betriebsleiterin

(Teilzeitpensum möglich)

Sie besitzen ein Diplom als Hauswirtschaftliche Betriebsleiterin, als Hauswirtschaftslehrerin oder eine gleichwertige Ausbildung und verfügen über mehrjährige Erfahrung in der Hauswirtschaft.

Das Schulheim Kronbühl ist ein lebhafter Heimbetrieb mit 50 schwerstbehinderten, pflegebedürftigen Kindern und insgesamt zirka 100 Mitarbeitern.

Für nähere Auskünfte steht Ihnen Herr H. Gertsch, Heimleiter, zur Verfügung. Tel. 071 38 56 56.

Ihre schriftliche Bewerbung senden Sie bitte an:

Schulheim Kronbühl, z.H. Herrn H. Gertsch,
Postfach 173, 9302 Kronbühl.

Anrufe anderer Zeitungen unerwünscht.

11.7

Wohnheim «Landscheide»

Wir suchen per sofort oder nach Vereinbarung einen/eine engagierte/n

Psychiatriepfleger/in Praktikanten/in

Unser Heim liegt in einer schönen, ländlichen Gegend und wird renoviert und erweitert. Wir betreuen psychisch- und geistigbehinderte Erwachsene. Als diplomierter Psychiatriepfleger sind Sie bei uns für folgende Arbeiten zuständig:

- Zusammenarbeit mit dem Heimarzt und der Psychiatrischen Klinik
- Entwicklung und Planung des Pflegekonzeptes
- Pflege und Förderung unserer Betreuten
- Organisation und Einkauf von medizinischem Hilfs- und Pflegematerial
- Weiterbildung des Teams in psychiatrischen Fragen
- Anleitung von Praktikanten

Wir bieten:

- zeitgemässe Entlohnung
- gutes Arbeitsklima
- Teamarbeit mit Supervision
- Weiterbildung und viel Raum für initiatives Arbeiten

Wenn Sie sich angesprochen fühlen, erwarten wir Ihren Anruf oder Ihre Bewerbung mit den üblichen Unterlagen.

Wohnheim «Landscheide»,
Hauptstrasse 81, 9105 Wald-Schönengrund,
Herrn U. Haymoz, Tel. 071 57 11 68.

11.17



WERKHEIM
NEUSCHWENDE

Das Werkheim Neuschwende ist eine anthroposophisch geführte Wohn- und Arbeitsstätte für 27 geistig behinderte Erwachsene.

Wir suchen für eine gemischte Sechser-Wohngruppe eine

Betreuerin

oder einen

Betreuer

Wir erwarten eine sozialtherapeutische Ausbildung und/oder Erfahrung in der Arbeit mit behinderten Erwachsenen.

Wir bieten zeitgemässe Arbeitsbedingungen und ein gutes Arbeitsklima. Eintritt 1. Januar 1995 oder nach Vereinbarung.

Ausserdem suchen wir einen

Praktikanten

oder eine

Praktikantin

für eine gemischte Siebener-Gruppe. Eintritt möglichst 1. Dezember 1994.

Interessenten wenden sich schriftlich an:

H.-Ulrich Roettig, Werkheim Neuschwende, 9043 Trogen.

11.16

Sozialpädagogischer Dienst (SDS) Abteilung «Behinderte Erwachsene»

Der Sozialpädagogische Dienst des Erziehungsdepartements sucht für die neu geschaffene Abteilung auf Januar 1995 oder nach Übereinkunft eine/einen

**wissenschaftliche Sachbearbeiterin/
wissenschaftlichen Sachbearbeiter**
(50–70 %)

Die Abteilung nimmt die Aufgaben des Kantons gegenüber staatlichen und privaten Institutionen für behinderte Erwachsene wahr (Führung, Aufsicht, Finanzierung, Koordination, Planung etc.).

Erwartet wird ein abgeschlossenes Hochschulstudium in Heil- resp. Sonderpädagogik, Sozialpädagogik oder in einer verwandten Disziplin, erweitert durch juristische und betriebswirtschaftliche Zusatzkenntnisse oder in juristischer oder betriebswirtschaftlicher Richtung, ergänzt durch einschlägige sonderpädagogische Kenntnisse und Erfahrungen.

Erforderlich sind in jedem Fall Kenntnisse und Erfahrung in Informatik. Die Stelle könnte allenfalls auch auf zwei Personen aufgeteilt werden.

Auskünfte erteilt Ihnen gerne Herr G. Schaffner, Telefon 061/267 84 85.

Für diese Kaderstelle wird die Wohnsitznahme im Kanton Basel-Stadt vorausgesetzt.

Schriftliche Bewerbungen mit den üblichen Unterlagen sind zu richten an den

Sozialpädagogischen Dienst, Personalabteilung,
Postfach, 4001 Basel (Kennwort: Kinder)



TOBIAS-HAUS
HEILPÄDAGOGISCHE TAGESSCHULE,
ARBEITS- UND BILDUNGSSTÄTTE
MIT WOHNHEIM

Kleines Wohnheim mit neun seelenpflegebedürftigen jungen Frauen und Männern sucht auf **Januar 1995**

Mitarbeiter 75 Prozent

Wir arbeiten auf der Grundlage Rudolf Steiners. Es handelt sich vor allem um die Begleitung im häuslichen Bereich.

Eine antroposophische sozialtherapeutische Ausbildung oder Erfahrung sind erwünscht.

Wir suchen eine kollegiale, teamfähige, männliche Persönlichkeit.

Ihre schriftliche Bewerbung erbitten wir an:
Kollegium Tobiashaus, Wohnheim,
Freudwilerweg 5, 8044 Zürich.

11.1



SCHLOSSMATT

*Sozialtherapeutische Wohn-
und Arbeitsgemeinschaft*

Sozialtherapeutische Wohn- und Arbeitsgemeinschaft mit neun geistigbehinderten Menschen und sieben MitarbeiterInnen sucht

Praktikant / Praktikantin

80 Prozent, ab Februar 1995

für ein halbes Jahr oder länger.

Arbeitsbereiche:

- sowohl Pflege als auch Begleitung von Kleingruppen in verschiedenen Werkbereichen

Die Arbeit ist vielseitig herausfordernd, interessant.

Stiftung **Schlossmatt**, 4705 Wangen a.A.,
Tel. **065 71 21 30** (Josef Portmann).

11.8

ms,e

Die Martin-Stiftung

bietet verschiedene Wohn- und Arbeitsformen für Erwachsene mit geistiger Behinderung an. Für eine Wohngruppe suchen wir auf den 1. 12. 1994 oder nach Vereinbarung initiative/n, selbständige/n

Gruppenleiterin, Gruppenleiter

Wir bieten Ihnen Freiraum für selbständiges und verantwortungsvolles Arbeiten mit einem klar zugewiesenen Kompetenzbereich. Sie sind zusammen mit einem kleinen Team verantwortlich für die Umsetzung eines zeitgemässen und entwicklungs-fähigen Betreuungskonzeptes. Sie können eine gezielte Einführung und eine umfassende Fachberatung erwarten. Ihren Arbeitsort erreichen Sie problemlos mit öffentlichen Verkehrsmitteln (S7).

Für diese Aufgabe benötigen Sie eine sozialpädagogische Ausbildung und Erfahrung in einer vergleichbaren Funktion.

Ihre Bewerbung senden Sie bitte an:

Martin-Stiftung Erlenbach, z.Hd. Bernhard
Kuonen, Leiter Wohnheime im Bindschädler,
Im Bindschädler 10, 8703 Erlenbach.

Für telefonische Auskünfte steht Ihnen
Herr Bernhard Kuonen unter der Telefonnummer
01 915 33 79 gerne zur Verfügung.



Das Werkheim Stöckenweid in Feldmeilen ist eine Institution für geistig behinderte Jugendliche und Erwachsene.

Das Heim wurde im Sommer 1993 eröffnet und wird auf anthroposophischer Grundlage geführt.

Ab November 1994 eröffnen wir die 3. Wohngruppe und suchen

Gruppenleiter/in Miterzieher/in

sowie

Praktikanten/innen

Ihre Bewerbung senden Sie bitte an den Heimleiter, Gregor Stöckli, welcher Ihnen auch gerne weitere Auskünfte gibt.

Werkheim Stöckenweid, 8706 Feldmeilen, Bünishofstrasse 295, Tel. 01 923 70 65.

11.23



Stiftung Kinderheim Bühl
8820 Wädenswil

Suchen Sie eine wirklich spezielle Aufgabe?

Wir betreuen gegenwärtig einen 7½-jährigen Knaben afro-schweizerischer Herkunft, für den sich die Strukturen unseres Heims zunehmend als problematisch, wenn nicht klar gegen die Ziele einer (heil-)pädagogischen Erziehung und Förderung gerichtet erweisen. Es besteht bei ihm eine ausgeprägte, sozial-emotionale Verwahrlosung aus frühester Kindheit – mit allen nur denkbaren Folgeerscheinungen.

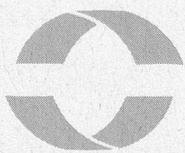
Traumatische Erlebnisse sind nicht gesichert, müssen aber angenommen werden. Ausserdem wird eine leichte geistige Behinderung beobachtet.

Wir stellen uns für Hans eine familien-ähnliche Umgebung vor, die ihm zunächst einen für ihn überblickbaren Rahmen schafft. Ausserdem benötigt er sehr verständnisvolle, zuneigende und dennoch klare, verbindliche Führung. – Die Schule im eigentlichen Sinn betrachten wir einstweilen als zweitrangig, weil man noch kaum von Gruppenfähigkeit sprechen kann.

Eine wirklich besondere Aufgabe, in welcher jedoch viel Positives, Aufmunterndes enthalten ist!

Wenn Sie sich angesprochen fühlen, freut uns Ihre Nachricht an die Herren H. Meier (Internatsleiter) oder F. Caprez (Sozialarbeiter), Stiftung Kinderheim Bühl, 8820 Wädenswil, Tel. 01 780 05 18.

11.21



Stiftung für Behinderte
Aarau-Lenzburg

Die Stiftung für Behinderte Aarau-Lenzburg bietet 170 vorwiegend geistig behinderten jugendlichen und erwachsenen Menschen Wohn-, Arbeits- und Freizeitmöglichkeiten. Die Hauswirtschaft ist innerhalb unseres Arbeitsangebotes ein wichtiger Bereich; sind hier doch 20 behinderte Mitarbeiterinnen und Mitarbeiter tätig, einige davon als Auszubildende. 15 Angestellte übernehmen ihre Betreuung, Anleitung und Unterstützung.

Wegen familiärer Veränderung der bisherigen Stelleninhaberin suchen wir auf anfangs Februar 1995

Hausw. Betriebsleiterin HHF (oder FA)

Ihre Aufgabe erfordert Einfühlungsvermögen im Umgang mit betreuungsbedürftigen Menschen. Neben der Fachausbildung HHF (oder FA) legen wir Wert auf Fähigkeiten in der Personalführung, unter anderem Teamfähigkeit, aber ebenso Beharrlichkeit.

Wenn Sie in einer relativ grossen, aber gut strukturierten und modernen Behinderteninstitution tätig sein möchten, wo Sie zum Kader gehören und eine grosse Verantwortung haben, dann sind Sie bei uns richtig.

Auskünfte erteilt Ihnen die bisherige Stelleninhaberin, Frau Hanny Stierli-Vollenweider, Tel. 064 51 71 81, oder der Geschäftsleiter, Tel. 064 51 63 63.

Ihre schriftliche Bewerbung senden Sie an: Herrn Gerhard Hug, Geschäftsleiter, Stiftung für Behinderte Aarau-Lenzburg, Färberweg 2, 5600 Lenzburg.



Stiftung
Eingliederungs- und
Dauerwerkstätte
Limmattal und Knonaueramt
Grubenstrasse 5, 8902 Urdorf

Wir betreuen in unserer Stiftung erwachsene Menschen mit einer geistigen Behinderung. Wir sind bestrebt, unseren Heimbewohnern ein familiäres Zuhause zu bieten und sie in ihrem Alltag zu begleiten und zu fördern.

Wir suchen für unser Wohnheim in Urdorf und für unser Schwerbehindertenheim «Götschihof» in Aeugstertal im ländlichen, aber gut erschlossenen Knonaueramt (Kanton Zürich) gelegen,

Betreuerinnen / Betreuer

Wir erwarten:

- wenn möglich Ausbildung in Sozialpädagogik, es kommen aber auch Umsteiger/innen aus andern Berufen in Frage
- Freude im Umgang mit geistig behinderten Menschen

Wir bieten:

- ein vielfältiges Arbeitsfeld
- sorgfältige Einarbeitung
- Besoldung nach den Richtlinien des Kantons Zürich
- angenehmes Arbeitsklima

Fühlen Sie sich angesprochen, dann rufen Sie uns an, wir geben Ihnen gerne Auskunft.

Für das Wohnheim in Urdorf:

Frau I. Glur, Betreuungsleiterin, Tel. 01 734 22 60.

Für das Schwerbehindertenheim «Götschihof»:

Herr W. Ponte, Betreuungsleiter, Tel. 01 761 96 96.

11.29

Marienheim Wangen bei Olten

Stiftung «Alters- und Pflegeheim Marienheim»
In der Ey 24, 4612 Wangen bei Olten

Wir suchen für unser Alters- und Pflegeheim einen/eine

Heimleiter / Heimleiterin

Der Aufgabenbereich:

- die Gesamtleitung des Heimes mit 63 Heimgästen, 31 Arbeitsstellen
- die Sicherstellung der qualifizierten Betreuung und Pflege von betagten Mitmenschen

Wir erwarten:

- Einfühlungsvermögen in die Probleme älterer und kranker Menschen und soziales Verantwortungsbewusstsein
- der Position entsprechende Ausbildung und Erfahrungsnachweis
- kompetente Persönlichkeit mit Führungsqualitäten
- loyale Zusammenarbeit mit der Heimkommission und der Trägerschaft

Wir bieten:

- vielfältiges und interessantes Arbeitsfeld
- der Verantwortung entsprechende Kompetenzen
- zeitgemässe Besoldung und Sozialleistungen

Stellenantritt nach Vereinbarung.

Für weitere Auskünfte stehen Ihnen die Beauftragten der Heimkommission, Frau Liselotte Fröhlin/Rolf Zimmermann, Tel. 062 32 56 68 (während Geschäftszeit) gerne zur Verfügung.

Ihre schriftliche Bewerbung richten Sie mit den üblichen Unterlagen bis spätestens 15. Dezember 1994 an:

Herrn Guido Elber, Präsident des Stiftungsrates Marienheim, Föhrenweg 52, 4612 Wangen bei Olten.

11.22

HEIM OBERFELD

Sonderschule
Wohngruppen für Kinder
und Jugendliche

Für eine Wohngruppe von acht Knaben und Mädchen verschiedenen Alters suchen wir einen/eine

Erzieher/in Sozialpädagogen/in

Sie finden bei uns zeitgemässe Arbeitsbedingungen und vielfältige Möglichkeiten, die pädagogische Arbeit zu gestalten.

Gerne erwarten wir Ihre Bewerbung mit den üblichen Unterlagen.

Heim Oberfeld, Peter Albertin, Heimleiter,
9437 Marbach, Tel. 071 77 12 92.

11.10

Wohnheim Barbara-Keller-Heim

Seestrasse 128, 8700 Küsnacht

16 Frauen und Männer mit einer leichten bis mittelschweren geistigen Behinderung finden bei uns ein Zuhause.

Per sofort oder nach Vereinbarung ist eine 80-%-Stelle für eine/einen

dipl. Sozialpädagogin dipl. Sozialpädagogen

neu zu besetzen.

Die Hauptaufgaben liegen in der Förderung und Begleitung der Bewohnerinnen und Bewohner im Alltag sowie in deren Freizeit.

Wir legen Wert auf eine partnerschaftliche Zusammenarbeit.

Sie finden bei uns ein gutes Arbeitsklima. Anstellungsbedingungen, Besoldung und Sozialleistungen im Rahmen der kantonalen Richtlinien.

Für Informationen und Bewerbung richten Sie sich bitte an die Heimleiterin, Frau S. Peier, Tel. 01 910 92 42.

11.9

Politische Gemeinde



GOSSAU

Sind Sie an der Altersarbeit interessiert?

Haben Sie Interesse am selbständigen, kooperativen Führen und darin Erfahrung? Dann haben wir die Stelle für Sie!

Wir suchen per 1. Januar 1995 oder nach Vereinbarung einen/eine

Heimleiter/Heimleiterin (evtl. Heimleiter-Ehepaar)

für das Altersheim der Gemeinde Gossau.

Das Altersheim Espel bietet 54 Pensionären ein Zuhause, individuelle Betreuung und bei Bedarf eine qualifizierte Krankenpflege.

Ihre Aufgabe umfasst die Gesamtorganisation, die Personalführung und die wirtschaftliche Leitung des Heimes. Sie sorgen für eine gute Atmosphäre im Heim.

Wir richten uns an eine reife und belastbare Persönlichkeit und erwarten:

- gute Allgemeinbildung und geeignete berufliche Ausbildung
- Einsatzfreude und Initiative
- Einfühlungsvermögen und soziales Engagement
- gute kommunikative Fähigkeiten und Führungseigenschaften
- Teamfähigkeit und Flexibilität
- organisatorische und administrative Fähigkeiten

Wir bieten:

- selbständige, vielseitige Tätigkeit
- zeitgemässe Anstellungsbedingungen
- gute Sozialleistungen

Mehr erfahren Sie, wenn Sie den Vertreter der Heimkommission, Herr E. Bigger, anrufen unter Tel. 071 80 42 33 oder 80 42 34.

Ihre Bewerbung mit den üblichen Unterlagen richten Sie bitte bis 30. November 1994 an die

**Heimkommission des Altersheims Espel,
Rathaus, 9202 Gossau.**

11.31

Ilgenhalde Fehraltorf

Heim und Sonderschule
für geistig und mehrfach behinderte Kinder

Infolge Pensionierung unseres bisherigen Heimleiters suchen wir auf den Sommer 1995 eine/einen neue/neuen

Heimleiterin / Heimleiter

In unserem Heim werden zirka 40 geistig und mehrfach behinderte Kinder und Jugendliche betreut und schulisch gefördert.

Für diese Aufgabe setzen wir voraus:

- Grundausbildung in pädagogischer, sozialpädagogischer oder pädagogischer-psychologischer Richtung. Zusatzausbildung in Heilpädagogik erwünscht
- praktische Erfahrung in der Förderung geistig und mehrfach behinderter Kinder
- Ausbildung und Erfahrung in Kaderfunktion
- Fähigkeit zur Konzeptarbeit und Projektentwicklung
- gute betriebswirtschaftliche und administrative Kenntnisse
- Fähigkeit zur Zusammenarbeit mit Eltern und Versorgern sowie Behörden und Sozialdiensten

Wir bieten der anspruchsvollen Aufgabe und der Verantwortung entsprechende Anstellungsbedingungen gemäss Richtlinien des Kantons Zürich. Im Heim steht (falls gewünscht) eine Wohnung zur Verfügung.

Für Auskünfte und Unterlagen steht Ihnen
Herr Hanspeter Gäng, Heimleiter,
Sonderschulheim Ilgenhalde, 8320 Fehraltorf,
Tel. 01 954 15 46, zur Verfügung.

Bitte senden Sie Ihre Bewerbung mit den üblichen Unterlagen bis
25. November 1994 an den

Präsidenten des Stiftungsrates,
Herrn Dr. Alfred Reber,
Dufourstrasse 43, 8008 Zürich.

11.14

Infolge des Rücktritts der bisherigen Stelleninhaberin suchen wir einen bzw. eine

Geschäftsstellenleiter(in)

des Vereins Bernischer Alterseinrichtungen (VBA)

Der VBA ist ein Zusammenschluss von Bernischen Alters-, Pflege- und Regionalheimen sowie anderer Institutionen der Altershilfe. Der Verein bezweckt, die Lebensqualität von alten Menschen zu fördern. Dies versucht er vor allem durch das Angebot von Aus-, Weiter- und Fortbildung, durch Unterstützung der Heime in betriebswirtschaftlichen Fragen und durch das Mitgestalten der Alterspolitik im Kanton Bern zu erreichen.

Der neue Leiter oder die neue Leiterin muss über eine gute Bildung verfügen. Interesse an und Erfahrung in sozialen Fragen, insbesondere im Bereich der Altersbetreuung mitbringen und Verständnis für politische, wirtschaftliche und institutionelle Zusammenhänge haben. Das zweisprachige Arbeitsgebiet verlangt gute Französischkenntnisse.

Sind Sie eine ausgeglichene, starke Persönlichkeit mit Lebens- und Führungserfahrung sowie Verhandlungsgeschick? Können Sie Ziele mit Engagement verfolgen und andere für Ihre Ideen gewinnen? Sind Sie kommunikations- und entscheidungsfreudig und bereit, mit einem Team von qualifizierten Mitarbeitern zusammenzuarbeiten?

Der Stellenantritt erfolgt nach Vereinbarung.

Unterlagen, die die Aufgabe näher dokumentieren, können Sie anfordern bei:

Verein Bernischer Alterseinrichtungen, Geschäftsstelle,
Schloss, 3132 Riggisberg, Tel. 031 809 25 53.

Für telefonische Auskünfte wenden Sie sich bitte an den
Präsidenten des Vereins:

Herrn J. Marti, Lindenweid 22, 3045 Meikirch,
Tel. 031 829 09 18, an den Sie auch Ihre Bewerbung bis spätestens
am 15. Dezember 1994 richten.

11.2

Kinder- und Jugendheim Oberi

In unserer Kleinkindergruppe betreuen wir sechs Mädchen und Knaben im Vorschulalter. Zur Ergänzung des Mitarbeiterteams suchen wir auf 1. Februar 1995

Sozialpädagogin / Sozialpädagogen

Wir wünschen uns eine verständnisvolle und fröhliche Persönlichkeit mit möglichst vielseitigen Interessen, die sie einerseits selbst erfüllen und die sie andererseits mit Freude und Begeisterung bei den Kindern wecken und fördern kann.

Unser gemütlich eingerichtetes Heim liegt im Zentrum von Oberwinterthur in einem ruhigen, von Bäumen umgebenen Wohnquartier. Mit den öffentlichen Verkehrsmitteln (S-Bahn und Trolleybus) sind das Stadtzentrum und die Naherholungsgebiete rund um Winterthur in wenigen Minuten erreichbar.

In unserem Haus gehen fünf voneinander verschiedene Wohngruppen ein und aus: die Kleinkindergruppe, die Schülergruppe und die sozialpädagogischen Gross- und Kleinfamilien.

Falls Sie sich für diese Arbeit interessieren und Sie eine weitgehend selbständige Aufgabe anspricht, erwartet Sie ein Arbeitsplatz mit besonderer Ambiance.

Wir freuen uns auf Ihre Bewerbung!

Urs Greminger, Heimleiter
Pestalozzistrasse 21, 8404 Winterthur
Telefon 052 242 14 15



Stadt Winterthur