

Objektyp: **FrontMatter**

Zeitschrift: **Schweizer Heimwesen : Fachblatt VSA**

Band (Jahr): **63 (1992)**

Heft 5

PDF erstellt am: **21.06.2024**

### **Nutzungsbedingungen**

Die ETH-Bibliothek ist Anbieterin der digitalisierten Zeitschriften. Sie besitzt keine Urheberrechte an den Inhalten der Zeitschriften. Die Rechte liegen in der Regel bei den Herausgebern. Die auf der Plattform e-periodica veröffentlichten Dokumente stehen für nicht-kommerzielle Zwecke in Lehre und Forschung sowie für die private Nutzung frei zur Verfügung. Einzelne Dateien oder Ausdrucke aus diesem Angebot können zusammen mit diesen Nutzungsbedingungen und den korrekten Herkunftsbezeichnungen weitergegeben werden. Das Veröffentlichen von Bildern in Print- und Online-Publikationen ist nur mit vorheriger Genehmigung der Rechteinhaber erlaubt. Die systematische Speicherung von Teilen des elektronischen Angebots auf anderen Servern bedarf ebenfalls des schriftlichen Einverständnisses der Rechteinhaber.

### **Haftungsausschluss**

Alle Angaben erfolgen ohne Gewähr für Vollständigkeit oder Richtigkeit. Es wird keine Haftung übernommen für Schäden durch die Verwendung von Informationen aus diesem Online-Angebot oder durch das Fehlen von Informationen. Dies gilt auch für Inhalte Dritter, die über dieses Angebot zugänglich sind.

Ein Dienst der *ETH-Bibliothek*  
ETH Zürich, Rämistrasse 101, 8092 Zürich, Schweiz, [www.library.ethz.ch](http://www.library.ethz.ch)

<http://www.e-periodica.ch>

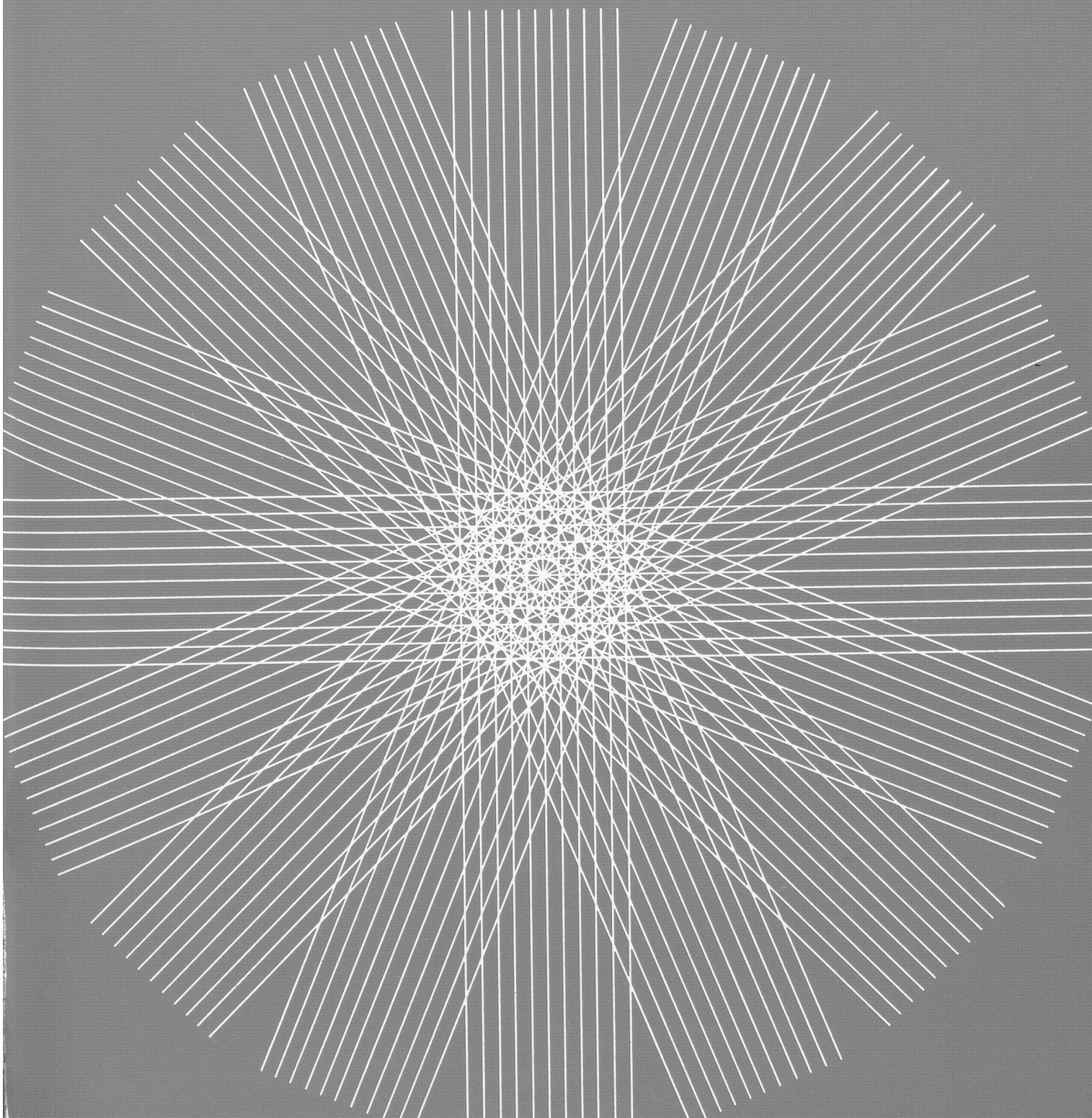
5

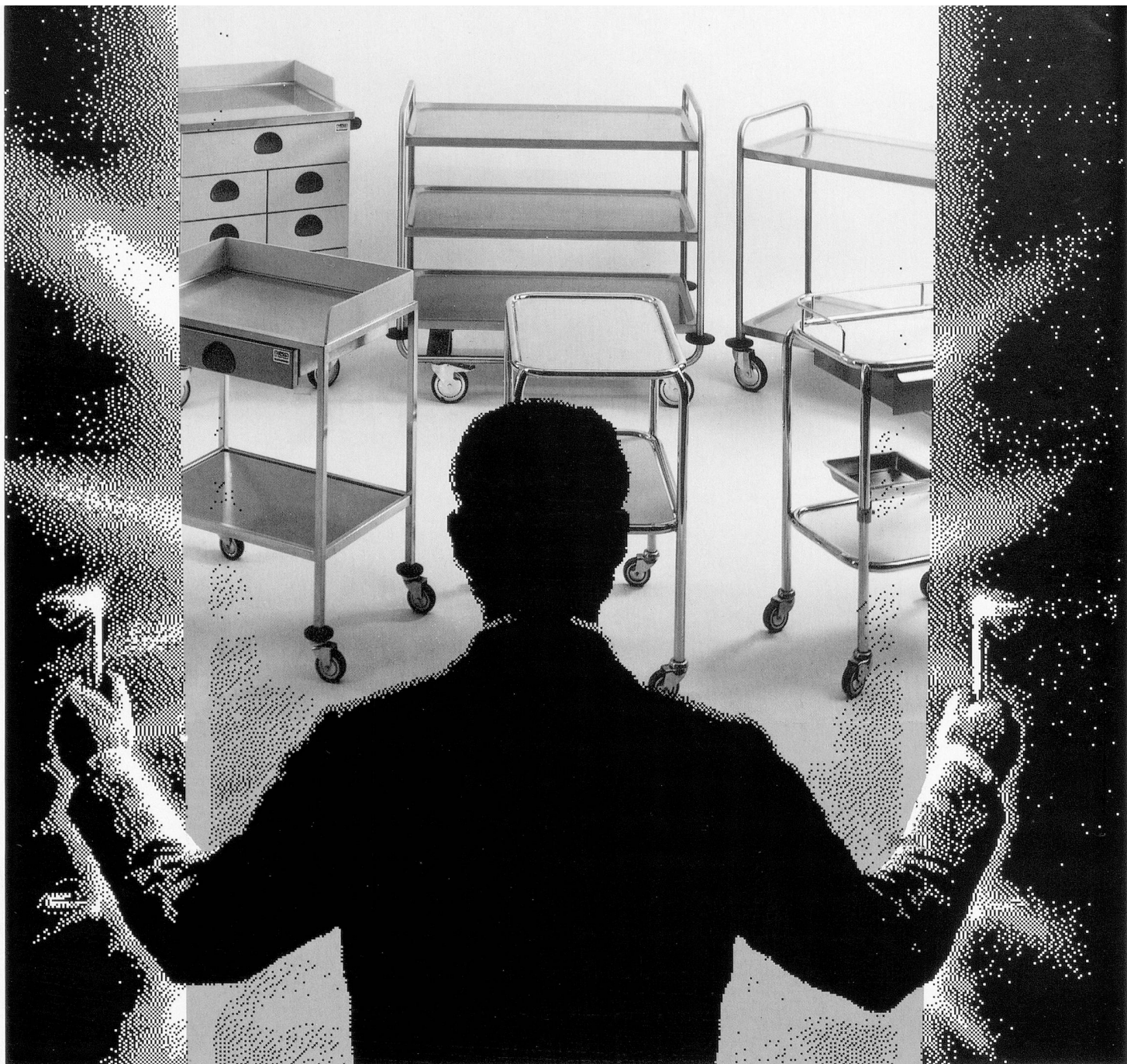
1845 16  
Mai 1992 63. Jahrgang

# Schweizer Heimwesen

## Fachblatt VSA

Offizielles Organ des  
Vereins für Schweizerisches Heimwesen und der ihm  
angeschlossenen Regionalverbände und Fachgruppen





*Groupe de produits 02*

***Chariots de traitement***

***Chariots à instruments***

***et à appareils***

*Produktgruppe 02*

***Behandlungs-***

***Instrumenten- und***

***Gerätewagen***

**(HESS)**  
**CH-Dübendorf**

Inhaber Peter Hässig  
Im Schossacher 15 · 8600 Dübendorf  
Tel. 01/821 64 35 · Fax 821 64 33

**Fabrikation und Handel  
von Klinik- und Praxisgeräten**

***Fabrication et commerce  
d'appareils pour cliniques  
et cabinets de consultations***

# Embru Komfort Post

HCI P

Nr. 1/92  
Spital- und Pflegemöbel

Das Embru-Angebot im Spital- und Pflegebereich ist vielseitig und zweckorientiert. Spitzenqualität und hoher Gebrauchswert der Produkte haben den Namen Embru im Lauf der Jahrzehnte zum Begriff gemacht. Laufende Weiterentwicklungen, kompetente Beratung, prompter Service, sorgfältige Anwenderschulung und in jüngster Zeit eine spezielle Spitex-Informationsstelle gehören fest zum Leistungsumfang.

## Die Embru im Spital

Die wichtigsten Vertreter dieser Sparte sind elektrisch oder manuell fast beliebig verstellbare Spitalbetten in verschiedenen Ausführungen. Daneben liefern wir auch Einrichtungsmöbel für Krankenzimmer, Stühle und Fauteuils für Aufenthaltsräume, Eingangshallen und Cafeterias sowie für Schulungsräume und Besprechungszimmer.



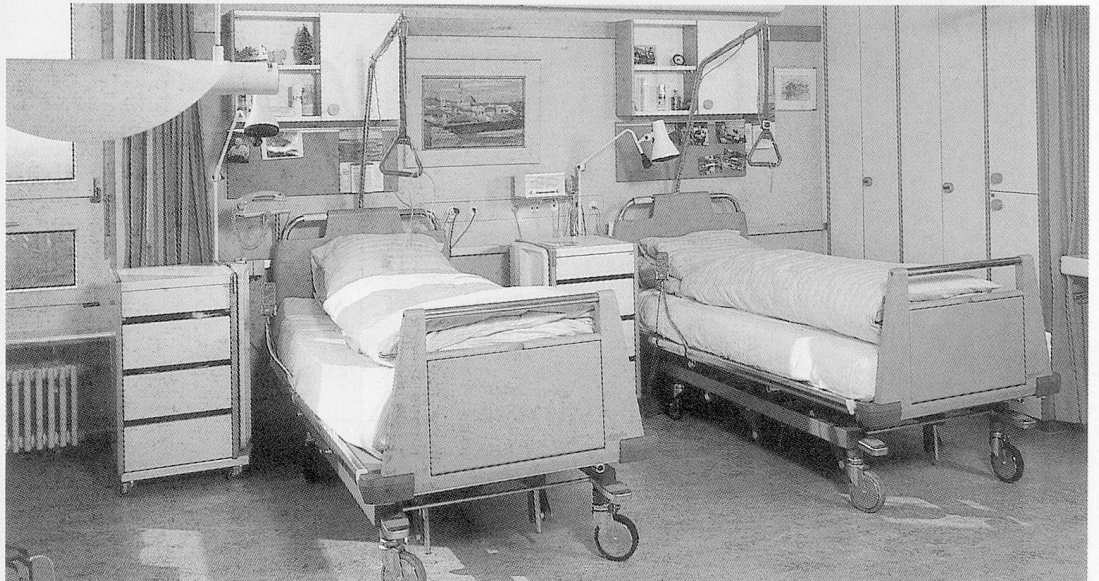
## Spitex-Beratung als integrierender Bestandteil

Unsere Abteilung Kranken- und Pflegemöbel unterhält eine spezielle Spitex-Informationsstelle. Mit Margrith Temperli, einer ausgebildeten Pflegerin, obliegt die vielseitige und anspruchsvolle Aufgabe einer fachlich kompetenten Person.

Die Spitex-Beratung können Sie bei sich zuhause oder bei uns in der Werkausstellung, nach telefonischer Voranmeldung, in Anspruch nehmen. Nebst der fachlichen Unterstützung bei Auswahl und Einsatz geeigneter Pflegebetten verkauft und vermietet die Spitex-Stelle Pflegebetten an Gemeindekrankenpflegen, Spitex-Organisationen, Gesundheitsligen und Private. Lieferungen erfolgen rasch – innert 1–3 Tagen. Unsere Spitex-Fachleute transportieren Pflegebetten mit grosser Sorgfalt. Auf Wunsch erledigen sie auch notwendige kleine Umzugsarbeiten innerhalb der Wohnung oder des Hauses. Sie haben auch Erfahrung im Umgang mit Patienten, helfen beim Umbetten und instruieren die einfache Handhabung des überbrachten Bettes.

### Das Embru-Gesamtangebot:

Spital- und Pflegemöbel  
Spitex-Informationsstelle  
Schuleinrichtungen  
Kindergartenmöbel  
Objekteinrichtungen  
Industriemöbel  
Schutzraumeinrichtungen



## Die Embru in Alters- und Pflegeheimen

Pflege-, Betagten- und Heimbetten, nebst ganzen Einrichtungen für Zimmer, Aufenthalts-, Mehrzweck- und Arbeitsräume, sind nur ein Teil des Embru-Angebotes in diesem Bereich; eine Spezialität ist z.B. das Century Badesystem. Wir unterstützen Bauherren und Architekten auch beim Planen von Neuanlagen und Umbauten. Für die kompetente Beratung stehen Ihnen unsere erfahrenen Aussendienstmitarbeiter zur Verfügung.

## Embru-Informationen à la carte

Das Embru-Angebot an Produkten und Dienstleistungen für Spitäler, Heime und spitalexterne Pflege ist enorm. Besuchen Sie unsere Ausstellungen in Rüti, Schönbühl oder Lausanne oder verlangen Sie gezielt ausführliche Unterlagen per Coupon oder Telefon.



# embru

Ein Leben lang  
richtig sitzen, liegen  
und arbeiten

Embru-Werke, 8630 Rüti  
Tel. 055 34 11 11, Fax 055 31 88 29

### Bitte senden Sie uns Unterlagen über:

- Betten u. Möbel für Alters- u. Pflegeheime
- Krankenbetten und Krankenmöbel
- Verstellbare Fauteuils
- Stühle und Tische
- Spitex-Informationen
- .....

SH 5/92

Name: .....  
Institution: .....  
Strasse: .....  
PLZ/Ort: .....  
Telefon: .....

Bitte ausschneiden und einsenden an:  
Embru-Werke, Kranken- u. Pflegemöbel, 8630 Rüti

## Was immer Sie sichern wollen.

TBWA

### **Cerberus instruiert:**

Zu jedem Sicherheitsdispositiv gehört eine ausführliche Dokumentation sowie die Schulung der Mitarbeiter.

### **Cerberus berät:**

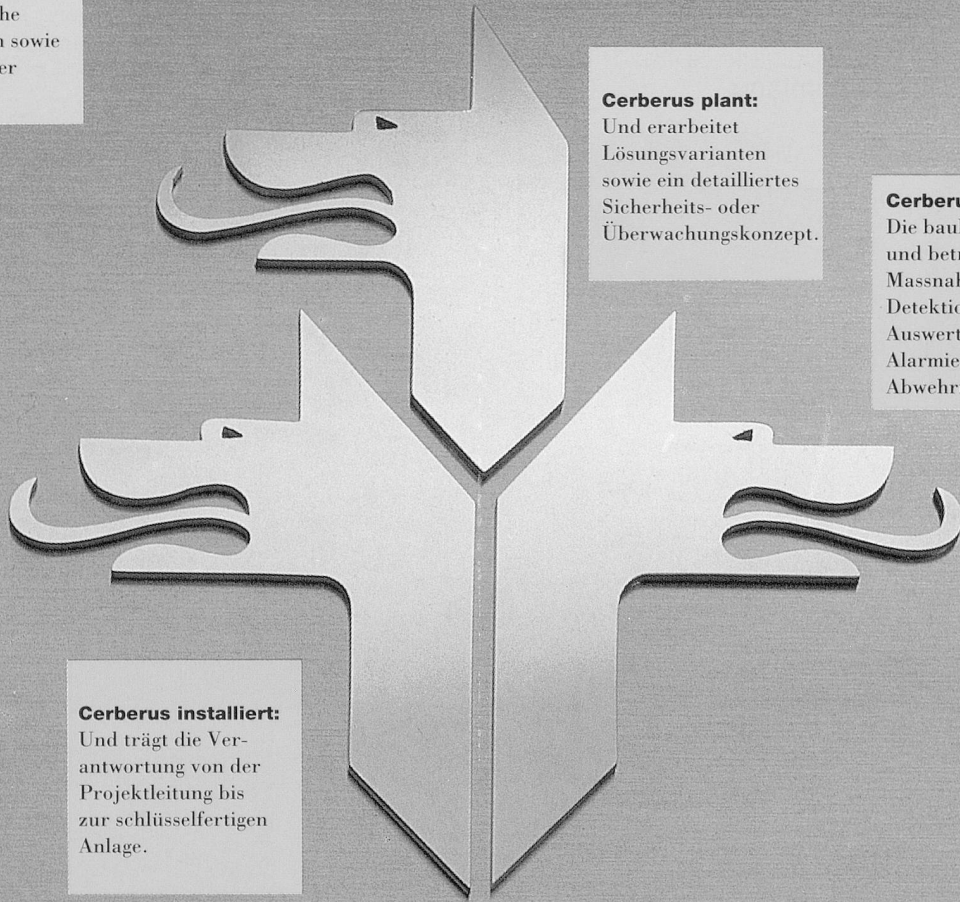
Spezialisten definieren Ihre individuellen Sicherheitsbedürfnisse im Brand- und Intrusionsschutz.

### **Cerberus plant:**

Und erarbeitet Lösungsvarianten sowie ein detailliertes Sicherheits- oder Überwachungskonzept.

### **Cerberus konzipiert:**

Die baulichen und betrieblichen Massnahmen, die Detektion und deren Auswertung, die Alarmierung und die Abwehrmassnahmen.



### **Cerberus installiert:**

Und trägt die Verantwortung von der Projektleitung bis zur schlüsselfertigen Anlage.

### **Cerberus wartet:**

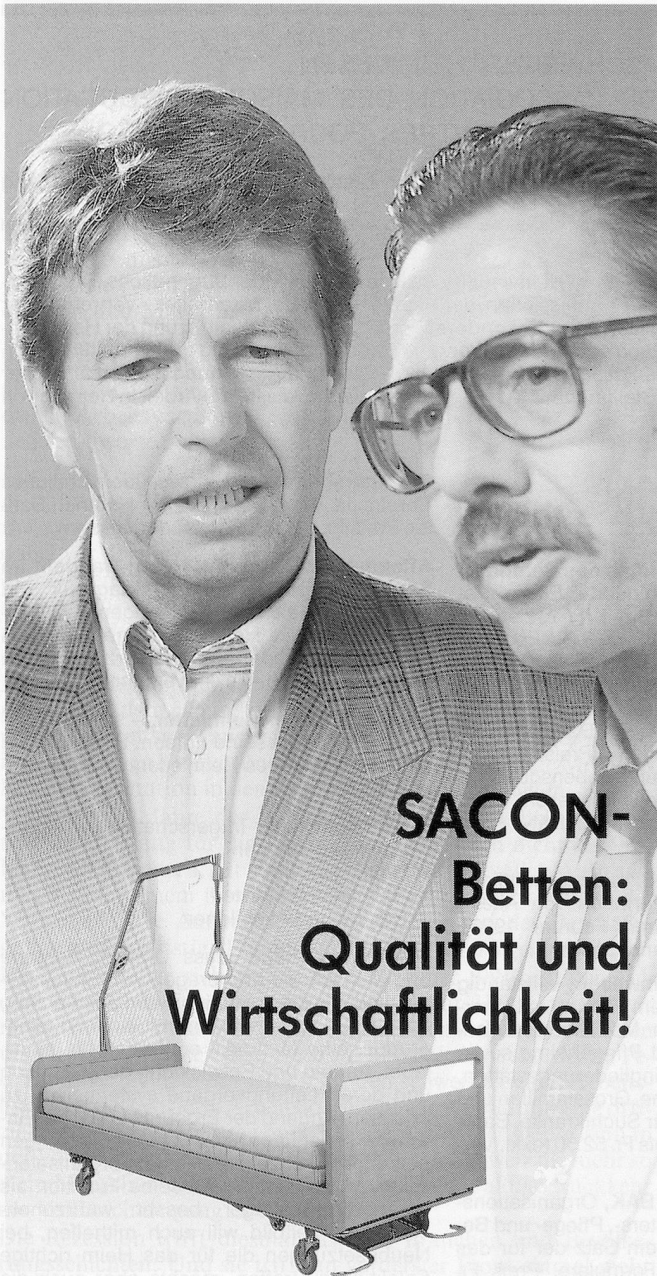
Fachmännische Wartung, sorgfältige Software-Pflege und periodische Systemanpassungen erhalten den Wert der Anlage auf lange Sicht.

## Wir wissen wie.

Als anerkannter, international erfolgreicher Spezialist im Bau von Brand- und Intrusionmeldeanlagen offeriert Ihnen Cerberus eine umfassende Problemlösung: Ein auf Ihre Risiken abgestimmtes Schutzkonzept, geplant von erfahrenen Fachleuten, realisiert mit qualitativ hochstehenden Systemen aus eigener Entwicklung und Produktion. Cerberus Sicherheitstechnik schützt Menschen und Werte. Seit 50 Jahren und auch in Zukunft. Cerberus AG, 8708 Männedorf/ZH, Tel.01/922 61 11. Zweigniederlassungen und Verkaufsbüros in Bern, Chur, Genf, Lutry, Luzern, Mendrisio, Pratteln, St. Gallen.



Cerberus Sicherheitstechnik schützt Menschen und Werte.



## SACON- Betten: Qualität und Wirtschaftlichkeit!

Das SACON-Pflegebett garantiert Ihnen eine grundsätzliche Investition:

### Störungsfreier Betrieb

Qualität in der Fertigung und langjährige Erfahrung in der Entwicklung garantieren einen hohen Betriebsbereitschaftsgrad bei geringen Unterhaltskosten.

### Höchste Bedienungssicherheit

Der Masstab wird immer höher angesetzt. Mit SACON verfügen Sie stets über den neuesten Stand der (Sicherheits-)Technik.

### Funktion und Wirtschaftlichkeit

haben einen engen Zusammenhang. Weil ideale Arbeitsbedingungen (für Ihr Pflegepersonal) Geld sparen. Weil motivierte Patienten leichter zu pflegen sind.

SACON – das Schweizer Pflegebett – macht Ihnen Ihren Beschaffungsentscheid leichter. Professionelle Beratung, schon in der Planung, gehört zu unserem Service. Rufen Sie uns an.



**SACON AG**  
Industriestrasse 18  
8910 Affoltern a.A.

Telefon 01 / 761 77 51

# FLAWA S · E · T

STERILITÄT MIT SYSTEM



## Individuell

Dank einer neuen Verpackungsanlage können wir auch Ihren ganz individuellen Wünschen entsprechen. Sie wählen bedürfnisorientiert und wir liefern zuverlässig.

## Wirtschaftlich

FLAWA-SET ist die professionelle Alternative zur Eigensterilisation. Sie sparen Zeit und damit Geld. Qualifiziertes Personal kann wieder für die Betreuung der Patienten eingesetzt werden.

## Sicher

FLAWA-SET garantiert höchste Sicherheit. Sicherheit durch Sterilraumbedingungen in der Fabrikation und permanente Kontrolle. Sicherheit durch erstklassige und umweltfreundliche Materialien.

**Rufen Sie uns an!**  
**Wir beraten Sie persönlich.**  
**Tel. 071 / 849 111**



CH-9230 FLAWIL