

Zeitschrift: Schweizer Heimwesen : Fachblatt VSA
Herausgeber: Verein für Schweizerisches Heimwesen
Band: 63 (1992)
Heft: 4

Titelseiten

Nutzungsbedingungen

Die ETH-Bibliothek ist die Anbieterin der digitalisierten Zeitschriften auf E-Periodica. Sie besitzt keine Urheberrechte an den Zeitschriften und ist nicht verantwortlich für deren Inhalte. Die Rechte liegen in der Regel bei den Herausgebern beziehungsweise den externen Rechteinhabern. Das Veröffentlichen von Bildern in Print- und Online-Publikationen sowie auf Social Media-Kanälen oder Webseiten ist nur mit vorheriger Genehmigung der Rechteinhaber erlaubt. [Mehr erfahren](#)

Conditions d'utilisation

L'ETH Library est le fournisseur des revues numérisées. Elle ne détient aucun droit d'auteur sur les revues et n'est pas responsable de leur contenu. En règle générale, les droits sont détenus par les éditeurs ou les détenteurs de droits externes. La reproduction d'images dans des publications imprimées ou en ligne ainsi que sur des canaux de médias sociaux ou des sites web n'est autorisée qu'avec l'accord préalable des détenteurs des droits. [En savoir plus](#)

Terms of use

The ETH Library is the provider of the digitised journals. It does not own any copyrights to the journals and is not responsible for their content. The rights usually lie with the publishers or the external rights holders. Publishing images in print and online publications, as well as on social media channels or websites, is only permitted with the prior consent of the rights holders. [Find out more](#)

Download PDF: 28.01.2026

ETH-Bibliothek Zürich, E-Periodica, <https://www.e-periodica.ch>

4

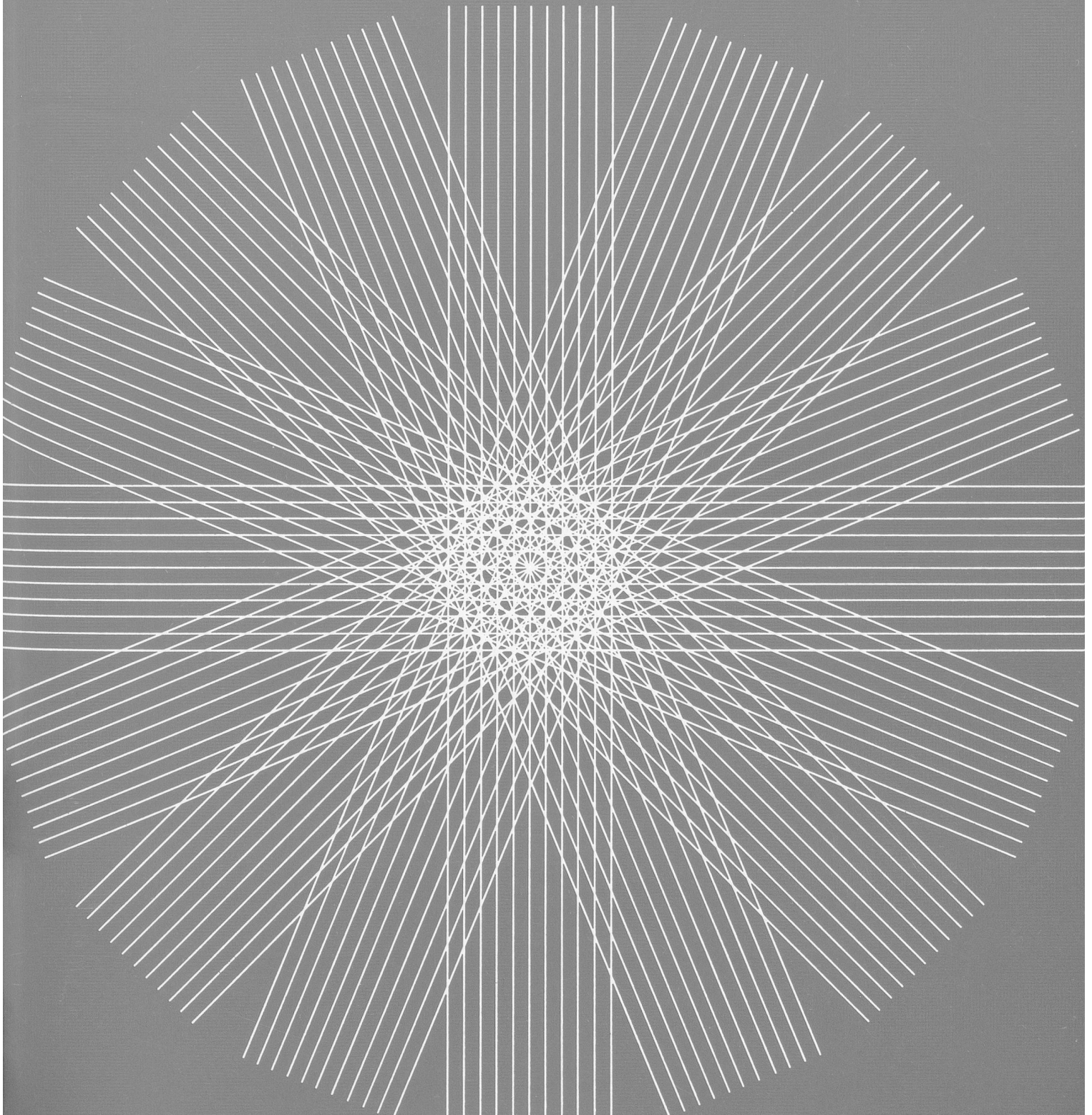
April 1992 63. Jahrgang

1845 b

Schweizer Heimwesen

Fachblatt VSA

Offizielles Organ des
Vereins für Schweizerisches Heimwesen und der ihm
angeschlossenen Regionalverbände und Fachgruppen



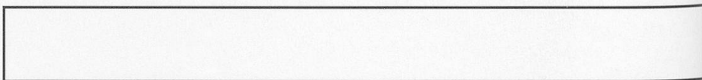
rHessi



Produktgruppe 19/91

Groupe de produits 19/91

rostfreie Produkte



Produits en acier inoxydable

rHessi
CH - Dübendorf

Inhaber Peter Hässig
Im Schossacher 15 · 8600 Dübendorf
Tel. 01/821 64 35 · Fax 821 64 33

**Fabrikation und Handel
von Klinik- und Praxisgeräten**

***Fabrication et commerce
d'appareils pour cliniques
et cabinets de consultations***

Embru Komfort Post

HC-P

Nr. 1/92

Spital- und Pflegemöbel

Das Embru-Angebot im Spital- und Pflegebereich ist vielseitig und zweckorientiert. Spitzenqualität und hoher Gebrauchswert der Produkte haben den Namen Embru im Lauf der Jahrzehnte zum Begriff gemacht. Laufende Weiterentwicklungen, kompetente Beratung, prompter Service, sorgfältige Anwenderschulung und in jüngster Zeit eine spezielle Spitex-Informationsstelle gehören fest zum Leistungsumfang.



Spitex-Beratung als integrierender Bestandteil

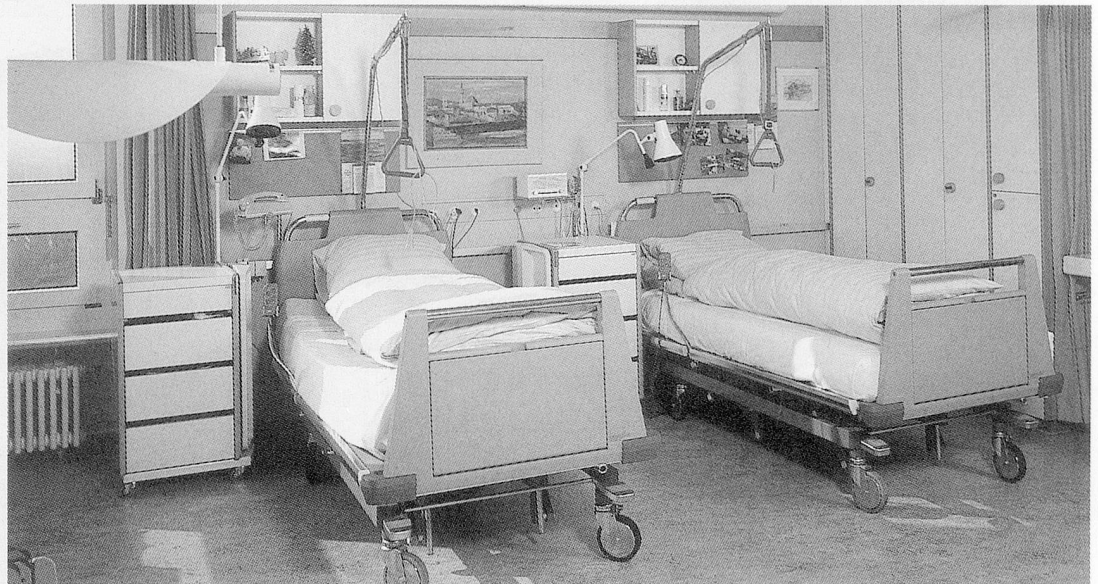
Unsere Abteilung Kranken- und Pflegemöbel unterhält eine spezielle Spitex-Informationsstelle. Mit Margrith Temperli, einer ausgebildeten Pflegerin, obliegt die vielseitige und anspruchsvolle Aufgabe einer fachlich kompetenten Person.

Die Spitex-Dienste stehen zuhause oder im Werk, telefonisch oder schriftlich, Privaten, Institutionen und Behörden zur Verfügung.

Nebst der fachlichen Unterstützung bei Auswahl und Einsatz geeigneter Pflegebetten verkauft und vermietet die Spitex-Stelle Pflegebetten an Gemeindekrankenpflegen, Spitex-Organisationen, Gesundheitsligen und Private. Dazu werden auch Zubehörteile wie Seitengitter, freistehende Aufzugständer, Kranken- und Nachttische, verstellbare Fauteuils usw. geliefert. Eine ständige Spitex-Ausstellung in Rüti steht jedermann offen und bietet eine gute Übersicht über Angebot und Möglichkeiten der spitalexternen Pflege von Patienten, Chronischkranken oder Behinderten.

Das Embru-Gesamtangebot:

Spital- und Pflegemöbel
Spitex-Informationsstelle
Schuleinrichtungen
Kindergartenmöbel
Objekteinrichtungen
Industriemöbel
Schutzraumeinrichtungen



Die Embru in Alters- und Pflegeheimen

Pflege-, Betagten- und Heimbetten, nebst ganzen Einrichtungen für Zimmer, Aufenthalts-, Mehrzweck- und Arbeitsräume, sind nur ein Teil des Embru-Angebotes in diesem Bereich; eine Spezialität ist z.B. das Century Badesystem. Wir unterstützen Bauherren und Architekten auch beim Planen von Neuanlagen und Umbauten. Für die kompetente Beratung stehen Ihnen unsere erfahrenen Aussendienstmitarbeiter zur Verfügung.

Embru-Informationen à la carte

Das Embru-Angebot an Produkten und Dienstleistungen für Spitäler, Heime und spitalexterne Pflege ist enorm. Besuchen Sie unsere Ausstellungen in Rüti, Schönbühl oder Lausanne oder verlangen Sie gezielt ausführliche Unterlagen per Coupon oder Telefon.

Die Embru im Spital

Die wichtigsten Vertreter dieser Sparte sind elektrisch oder manuell fast beliebig verstellbare Spitalbetten in verschiedenen Ausführungen. Daneben liefern wir auch Einrichtungsmöbel für Krankenzimmer, Stühle und Fauteuils für Aufenthaltsräume, Eingangshallen und Cafeterias sowie für Schulungsräume und Besprechungszimmer.



embru

**Ein Leben lang
richtig sitzen, liegen
und arbeiten**

Embru-Werke, 8630 Rüti

Tel. 055 34 11 11, Fax 055 31 88 29

Bitte senden Sie uns Unterlagen über: ✂

- ☐ Betten u. Möbel für Alters- u. Pflegeheime
- ☐ Krankenbetten und Krankenzimmermöbel
- ☐ Verstellbare Fauteuils
- ☐ Stühle und Tische
- ☐ Spitex-Informationen
- ☐

Name:

Institution:

Strasse:

PLZ/Ort:

Telefon:

Bitte ausschneiden und einsenden an:

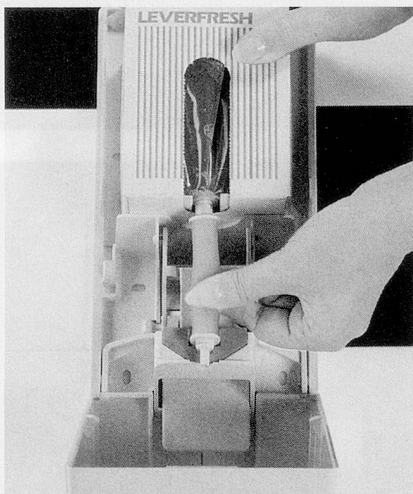
Embru-Werke, Kranken- u. Pflegemöbel, 8630 Rüti

Zwei saubere Lösungen: Die Vorteile liegen klar auf der Hand.

Jedem das seine:
Die praktischen Handwasch-Systeme Leverfresh und Leverlux.



Nachfüllpackung aufreissen und einsetzen...



...neue Dosiervorrichtung herausziehen, einhängen, fertig.



Leverfresh: Fein duftende ph-neutrale Seifenlotion. Sparsamer Verbrauch. Zuverlässige und raffinierte Technik. All das macht Leverfresh zur idealen Lösung für Schulen, Büros, Industrie, Restaurants etc. Jede 800 g-Nachfüllpackung hat eine neue Dosiervorrichtung eingebaut. So bleibt Leverfresh garantiert tropfenfrei und hygienisch. Eine Nachfüllpackung reicht für 800 x Händewaschen. Leverfresh: Vorteile, die auf der Hand liegen.

Leverlux: Pflege und Sauberkeit für gehobene Ansprüche. Die milde und hautschonende Prestige Seifencreme ist angenehm parfümiert. Der Slimline-Dosierspender wirkt elegant und exklusiv. Zwei weitere Pluspunkte: Wie bei Leverfresh wird die Dosiervorrichtung mit jeder Nachfüllpackung erneuert. Und Sie profitieren auch bei Leverlux von einem ausgeklügelten Schliessmechanismus, der ohne Schlüssel funktioniert.



Lever Sutter

System-Hygiene

Lever Sutter AG, 9542 Münchwilten, Telefon 073/27 27 27, Telefax 073/27 22 53



SACON- Betten erleichtern die Pflege!



Das SACON-Pflegebett garantiert Ihnen ideale Voraussetzungen für die Pflege Ihrer Patienten:

Vielseitige Verstellmöglichkeiten

Die richtige Pflegeposition einstellen, per Knopfdruck.

Höchste Bedienungssicherheit

Die Bedienung des Bettes ist ganz auf Sicherheit ausgelegt. Für Sie und Ihre Patienten eine wichtige Sache.

Entlastung soweit wie möglich

Der Patient erhält eine neue Selbständigkeit, die ihn motiviert – und Sie von vielen Handreichungen entlastet.

SACON – das Schweizer Pflegebett – wird in Ihren Händen zum perfekten Arbeitsgerät!

Rufen Sie uns an, wir informieren Sie gerne über alle wichtigen Details.



SACON AG

Industriestrasse 18
8910 Affoltern a.A.

Telefon 01 / 761 77 51

FLAWA S · E · T

STERILITÄT MIT SYSTEM



Individuell

Dank einer neuen Verpackungsanlage können wir auch Ihren ganz individuellen Wünschen entsprechen. Sie wählen bedürfnisorientiert und wir liefern zuverlässig.

Wirtschaftlich

FLAWA-SET ist die professionelle Alternative zur Eigensterilisation. Sie sparen Zeit und damit Geld. Qualifiziertes Personal kann wieder für die Betreuung der Patienten eingesetzt werden.

Sicher

FLAWA-SET garantiert höchste Sicherheit. Sicherheit durch Sterilraumbedingungen in der Fabrikation und permanente Kontrolle. Sicherheit durch erstklassige und umweltfreundliche Materialien.

Rufen Sie uns an!
Wir beraten Sie persönlich.
Tel. 071 / 849 111



CH-9230 FLAWIL