

Zeitschrift: Schweizer Heimwesen : Fachblatt VSA
Herausgeber: Verein für Schweizerisches Heimwesen
Band: 63 (1992)
Heft: 2

Werbung

Nutzungsbedingungen

Die ETH-Bibliothek ist die Anbieterin der digitalisierten Zeitschriften auf E-Periodica. Sie besitzt keine Urheberrechte an den Zeitschriften und ist nicht verantwortlich für deren Inhalte. Die Rechte liegen in der Regel bei den Herausgebern beziehungsweise den externen Rechteinhabern. Das Veröffentlichen von Bildern in Print- und Online-Publikationen sowie auf Social Media-Kanälen oder Webseiten ist nur mit vorheriger Genehmigung der Rechteinhaber erlaubt. [Mehr erfahren](#)

Conditions d'utilisation

L'ETH Library est le fournisseur des revues numérisées. Elle ne détient aucun droit d'auteur sur les revues et n'est pas responsable de leur contenu. En règle générale, les droits sont détenus par les éditeurs ou les détenteurs de droits externes. La reproduction d'images dans des publications imprimées ou en ligne ainsi que sur des canaux de médias sociaux ou des sites web n'est autorisée qu'avec l'accord préalable des détenteurs des droits. [En savoir plus](#)

Terms of use

The ETH Library is the provider of the digitised journals. It does not own any copyrights to the journals and is not responsible for their content. The rights usually lie with the publishers or the external rights holders. Publishing images in print and online publications, as well as on social media channels or websites, is only permitted with the prior consent of the rights holders. [Find out more](#)

Download PDF: 29.01.2026

ETH-Bibliothek Zürich, E-Periodica, <https://www.e-periodica.ch>

Ihren Pensionären zuliebe . . .

HEMMI-KAFFEE



HEMMI & BAUR AG, Kaffeerösterei
Freigutstr. 8, 8002 Zürich Tel. 01 201 16 30, FAX 201 16 63

Professionelle Entfernung von Risiko-Ablagerungen in Lüftungskanälen



IWS AG
INDUSTRIEWARTUNG-SERVICES

IWS AG Für optimale Sicherheit und Hygiene.

Bättwilerstrasse 2, 4108 Witterswil, Tel. 061/3011062, Fax 061/7218038

Ihr Problemlöser

Divina of Switzerland
Schweizer Textilien und Mode

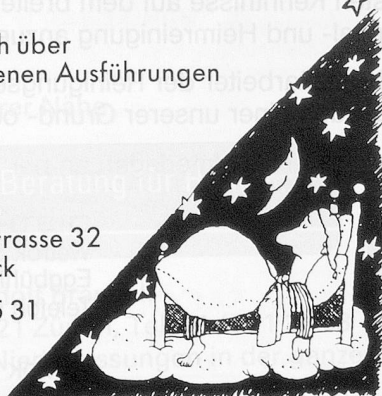
Für Ihre Bedürfnisse nach Mass
gefertigt

Protex

**Undurchlässiger Matratzenschutz
aus beschichtetem Frottéstoff**

Lassen Sie sich über
die verschiedenen Ausführungen
informieren!

Divi-Textil AG
Rorschacherstrasse 32
9424 Rheineck
Tel. 071 44 25 31



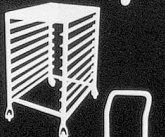
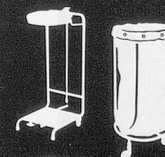
- ☐ Geschirrabräumwagen
- ☐ Plateauwagen, Gastronorm
- ☐ Kannen-, Harassenrollis
- ☐ Schmutzwäschesammler
- ☐ Wäschetransportwagen
- ☐ fahrbare Kleiderständer
- ☐ Plattformwagen
- ☐ Putzdienstwagen
- ☐ Servierwagen
- ☐ Abfallsackrollis und -ständer
- ☐ Besuch, Fachberatung

COSMOS

B. Schild & Co AG
Fahrzeug-, Apparate-
und Maschinenbau
Aebistr. 71, Postfach
2501 Biel
Tel. 032/25 22 11



**Beispiele
aus unserer
Fabrikation**



Mod.
101

**Fahrbarer
Tisch**

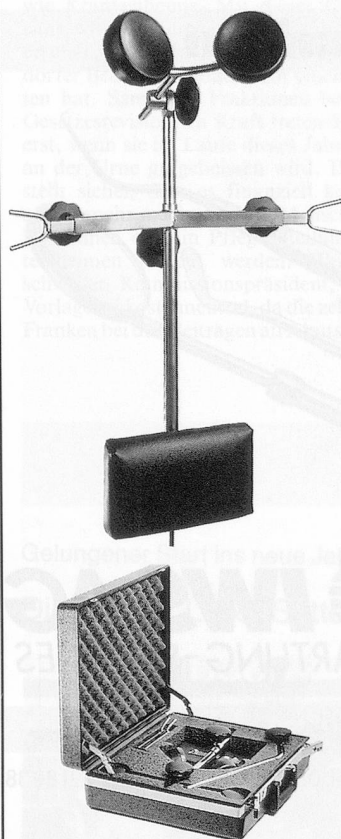
SH

Bitte senden
Sie Gratis-
Unterlagen für ☒
Name _____

Str. _____
PLZ/Ort _____

NCM-Kopfstütze

für den Rollstuhl



Die zahnärztliche Betreuung von Behinderten und Betagten wird einfacher. Die Behandlung und professionelle Zahnhygiene kann direkt im Rollstuhl vorgenommen werden, ohne den umständlichen Patiententransfer vornehmen zu müssen. In vielen Heimen ist kein zahnärztlicher Behandlungsstuhl vorhanden, so ist man auf die Behandlung im Rollstuhl angewiesen. Die Gehilfin muss nicht mehr den Kopf des Patienten stützen, ihre Hände sind frei für sinnvollere Aufgaben (chair-side-assistance).

Die **NCM-Kopfstütze** ist einfach und rasch montiert und passt auf fast alle gängigen Rollstuhlmodelle.

Auch die Dentalhygienikerin wird die **NCM-Kopfstütze** zu schätzen wissen. Darüber hinaus kann sie der Spezialarzt (Ophthalmologe, Otorhinolaryngologe) für Untersuchungen oder kleine Eingriffe im Kopfbereich benutzen.

Die **NCM-Kopfstütze** gehört zur Ausrüstung eines fortschrittlichen Behinderten- oder Pflegeheimes.



Weitere Auskünfte erteilen:

Dr. P. Netzle, Tel. (053) 37 10 70
Postfach, CH-8253 Diessenhofen
oder

Dr. P. Wiehl, Tel. (061) 691 16 16
Kant. Volkszahnklinik Basel

SGZBB

Schweiz. Gesellschaft für die zahnmedizinische Betreuung Behinderter und Betagter

Befassen Sie sich mit Spitalreinigung?

wetrok®

Dann sollten Sie am Wetrok-Seminar

Reinigung und Hygiene in Spitälern und Heimen

unbedingt teilnehmen.

Führungskräften aus Spitälern, Sanatorien, Alters- und Pflegeheimen, die für die Planung, Organisation und Ausführung aller im Bereich Hausdienst (Reinigung und Desinfektion) anfallenden Arbeiten verantwortlich sind, wird an diesem Seminar Gelegenheit gegeben, sich die neuesten Kenntnisse auf dem breiten Gebiet der rationalen Spital- und Heimreinigung anzueignen.

(Für Ihre Mitarbeiter der Reinigungssequipe empfehlen wir den Besuch einer unserer Grund- oder Praxiskurse.)

Fordern Sie bitte Unterlagen an bei

DIETHELM & CO AG
Wetrok Schulungs-Center
Eggbühlstrasse 28, 8052 Zürich
Telefon 01 / 306 14 78

Wetrok – reinigen mit Methode

Dekubitus Prophylaxe und Heilung

Die den Gefahren des Dekubitus ausgesetzte Haut muss besonders gepflegt und behandelt werden. Die Fissan Produkte enthalten ausser dem bewährten Labilin®, hydrolysiertes Milcheiweiss, welches der biologischen Substanz der endogenen Hautproteine entspricht, weitere, aufeinander abgestimmte, aktive Substanzen, die die Haut regenerieren, nähren und heilen.

Creme Vitafissan mit Labilin®

Vitafissan enthält die Vitamine A, D+E sowie essentielle Fettsäuren. Diese Creme eignet sich ausgezeichnet zur Dekubitusprophylaxe. Halbfest in der Tube, verflüssigt sie sich beim Kontakt mit der Haut. Vitafissan dringt tief in die Gewebe ein und macht gefährdete Stellen widerstandsfähig.

Wundpaste Cicafissan mit Labilin®

Diese Wundpaste besitzt ein bemerkenswertes Heilvermögen. Sie hat eine lindernde, juckreizstillende, trocknende und leicht antiseptische Wirkkraft dank dem Zinkoxyd und dem Wismut. Sie verfügt zudem über ein ausgezeichnetes Deckvermögen. Cicafissan wird deshalb mit Erfolg für die sichere Heilung von Druckstellen infolge Wundliegens angewendet.

F. Uhlmann-Eyraud SA, 1217 Meyrin 2 GE



schützt und heilt die empfindliche Haut.

Klare Kompetenzen

sind das Resultat einer gründlichen Organisations-Beratung. Wir bieten Ihnen Konzepte mit Zukunft:

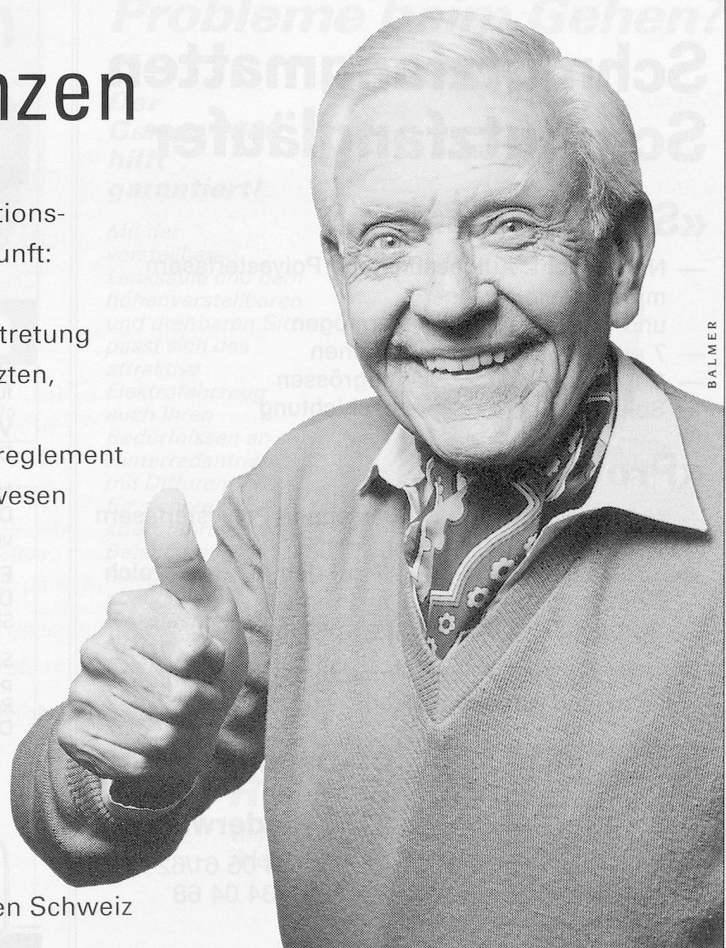
- Leitbild, Organigramm, Stellenplan, Stellvertretung
- Führungsgrundsätze: Stellung des Vorgesetzten, Stellenbeschreibung
- Betriebsordnung: Arbeitspläne, Besoldungsreglement
- Heimreglement, Taxordnung, Informationswesen

Spezialisten in Ihrer Nähe

Visura

Beratung für Heime

Kontakt: Herr Rudolf Brauchli
Talstrasse 80, 8021 Zürich, Tel. 01 / 211 38 33
und 19 weitere Niederlassungen in der ganzen Schweiz



BALMER

SANEX

Nicht nur bekannt durch das bewährte NORMBAU-Griffsystem und die Hebebadewannen: auch durch die 1000fach erprobte **Sitzbadewanne mit Einstiegstüre System Bonhôte**.



Ihr Spezialist im Nasspflegebereich
SANEX AG, 4932 Lotzwil,
Tel. 063 23 04 40, Fax 063 23 04 41

Schmutzfangmatten Schmutzfangläufer

«Super-Clean»

- Nutzschicht: Aufgeschnittene Polyesterfasern mit grossem Nässe- und Schmutzaufnahmevermögen
- 7 attraktive Farbkombinationen
- 3 Rollenbreiten, 6 Mattengrössen
- Schwere PVC-Rückenbeschichtung

«Protectomat»

- Nutzschicht: Mit PVC überzogene Polyesterfasern zu Schlingen verarbeitet
- Grobschmutzfänger, auch für den Aussenbereich
- 4 verschiedene Farben
- 2 Rollenbreiten, 8 Mattengrössen

Mit «Super-Clean» und «Protectomat» bleiben Schmutz und Nässe draussen!



DS-Derendinger AG

3172 Niederwangen

Tel. 031 34 05 61/62
FAX: 031 34 04 68



SACON- Betten erleichtern die Pflege!



Das SACON-Pflegebett garantiert Ihnen ideale Voraussetzungen für die Pflege Ihrer Patienten:

Vielseitige Verstellmöglichkeiten

Die richtige Pflegeposition einstellen, per Knopfdruck.

Höchste Bedienungssicherheit

Die Bedienung des Bettes ist ganz auf Sicherheit ausgelegt. Für Sie und Ihre Patienten eine wichtige Sache.

Entlastung soweit wie möglich

Der Patient erhält eine neue Selbständigkeit, die ihn motiviert – und Sie von vielen Handreichungen entlastet.

SACON – das Schweizer Pflegebett – wird in Ihren Händen zum perfekten Arbeitsgerät!

Rufen Sie uns an, wir informieren Sie gerne über alle wichtigen Details.



SACON AG

Industriestrasse 18
8910 Affoltern a.A.

Telefon 01/761 77 51

**Das Holz
ist massiv.
Der Preis
attraktiv.
diga.**



Stabelle Mod. 27.
Buche natur oder gebeizt.
Belastungsprüfung auf 5t.
Über Mengenrabatte in-
formiert Sie Ihr Fach-
händler oder Grossist.

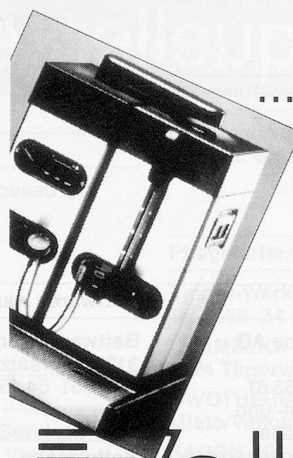


Engrosmöbelzentren

Grossauswahl auf über 30'000 m² Ausstellungsfläche!

8854 Galgenen/SZ Telefon 055/66 11 11 Ausfahrt Lachen/SZ
4614 Hägendorf/Olten Telefon 062/46 26 41 Industrie Ost
9532 Rickenbach/Wil Telefon 073/23 64 77 neben Waro
6032 Emmen/Luzern Telefon 041/55 10 60 Hasliring
1701 Fribourg/Nord Telefon 037/26 80 80 Granges-Paccot

ERFOLG



**... Die Ernte
unserer Arbeit
und Erfahrung!**

Melitta

Design, Technik und ein
perfekter Service.

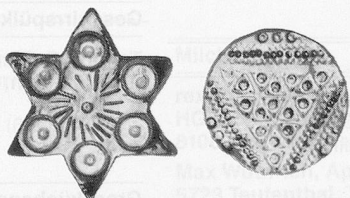
Zeltner

Beratung · Verkauf · Service

Grossküchengeräte und Kaffeemaschinen
Markus Zeltner & Co. CH-4623 Neuendorf 062 - 61 15 28

Der Zeitvertreib-Ton

Betagte Menschen
gut betreuen heisst,
sie sinnvoll beschäfti-
gen. Zum Beispiel
durch das Verarbeiten
von Tonen.



bodmer ton

Töpfereibedarf · Eigene Tonproduktion
8840 Einsiedeln · 055-53 61 71 · Fax 055-53 61 70

Pro Juventute-Feriendorf Bosco della Bella

Zwischen Ponte Tresa und Luino liegen die originell und zweck-
mässig eingerichteten 6-, 7- oder 10-Betten-Häuser.

Spiel- und Sportplätze, Pingpongische, Bocciabahnen, geheiztes
und zur Hälfte gedecktes Schwimmbad, Gemeinschaftsraum.

Geeignet für Heimverlegungen, Sonderschulwochen, Therapie-
wochen usw. in Familiengruppen. Nicht rollstuhlgängig.

Attraktive Vor- und Nachsaisonpreise.

Nähere Auskünfte:

Bosco della Bella, 6996 Ponte Cremenaga
Tel. 091 73 13 66

Probleme beim Gehen?

**Der
Garant 2000
hilft
garantiert!**

Mit der
verstellbaren
Lenksäule und dem
höhenverstellbaren
und drehbaren Sitz
passt sich das
attraktive
Elektrofahrzeug
auch Ihren
Bedürfnissen an.
Hinterradantrieb
mit Differential
für sichere
«Bergfahrten» und
Beleuchtungs-
anlage für den
abendlichen
Einkaufsummel.
Neu mit zwei
Einkaufskörben.



Verlangen Sie eine Probefahrt bei

Gloor Rehabilitation & Co

Vollmatt 23, 4437 Waldenburg BL
Telefon 061 97 97 77