

Zeitschrift: Schweizer Heimwesen : Fachblatt VSA
Herausgeber: Verein für Schweizerisches Heimwesen
Band: 63 (1992)
Heft: 9

Anhang: VSA : Stellenanzeiger
Autor: Verein für Schweizerisches Heimwesen

Nutzungsbedingungen

Die ETH-Bibliothek ist die Anbieterin der digitalisierten Zeitschriften auf E-Periodica. Sie besitzt keine Urheberrechte an den Zeitschriften und ist nicht verantwortlich für deren Inhalte. Die Rechte liegen in der Regel bei den Herausgebern beziehungsweise den externen Rechteinhabern. Das Veröffentlichen von Bildern in Print- und Online-Publikationen sowie auf Social Media-Kanälen oder Webseiten ist nur mit vorheriger Genehmigung der Rechteinhaber erlaubt. [Mehr erfahren](#)

Conditions d'utilisation

L'ETH Library est le fournisseur des revues numérisées. Elle ne détient aucun droit d'auteur sur les revues et n'est pas responsable de leur contenu. En règle générale, les droits sont détenus par les éditeurs ou les détenteurs de droits externes. La reproduction d'images dans des publications imprimées ou en ligne ainsi que sur des canaux de médias sociaux ou des sites web n'est autorisée qu'avec l'accord préalable des détenteurs des droits. [En savoir plus](#)

Terms of use

The ETH Library is the provider of the digitised journals. It does not own any copyrights to the journals and is not responsible for their content. The rights usually lie with the publishers or the external rights holders. Publishing images in print and online publications, as well as on social media channels or websites, is only permitted with the prior consent of the rights holders. [Find out more](#)

Download PDF: 28.01.2026

ETH-Bibliothek Zürich, E-Periodica, <https://www.e-periodica.ch>

Stellenvermittlung: Tel. 01 383 45 74

Sprechstunde für Stellensuchende: Dienstag- und Donnerstagnachmittag.
Voranmeldung unbedingt nötig. Das Telefon kann an diesen Nachmittagen nicht bedient werden.

Insertionspreise

| | | | |
|-----------|-----------|-----------|------------|
| 1/8 Seite | Fr. 155.- | 2/6 Seite | Fr. 425.- |
| 1/6 Seite | Fr. 205.- | 3/6 Seite | Fr. 475.- |
| 1/4 Seite | Fr. 320.- | 1/2 Seite | Fr. 640.- |
| | | 1/1 Seite | Fr. 1225.- |

VSA-Mitgliedheime erhalten 28 % Rabatt auf direkt aufgegebenen Inseraten.
Kollektivmitglieder (VSA JM) erhalten 10 % Rabatt. Wiederholungsrabatt: 10 % ab dem 2. Inserat.

Fachblatt-Ausgabe

- erscheint am 15. des Monats
- Annahmeschluss für Inserate:
am letzten Tag des Vormonats
- Einsendeschluss für Stellensuchende
am letzten Tag des Vormonats

Direkte Vermittlung von Personal in Heime für Kinder, Jugendliche, Behinderte und Betagte:

Vermittlungsgebühr (wird vom Arbeitgeber bezahlt):

| | |
|-----------------|--|
| Für VSA-Heime | 10 Prozent eines Brutto-Monatsgehaltes |
| Nichtmitglieder | 15 Prozent eines Brutto-Monatsgehaltes |

Kosten für Stellensuchende über VSA (Rubriken):

zweimalige Publikation im Stellenanzeiger
während 2 Monaten Fr. 30.-

Postadresse: Stellenvermittlung VSA, Seegartenstrasse 2, 8008 Zürich
Tram 2 oder 4, Haltestelle Kreuzstrasse oder Feldeggstrasse

Stellenanzeiger

Stellengesuche

Liste der Stellengesuche / Inserate

Interessenten rufen uns an (01 383 45 74), wir geben – soweit möglich – Auskünfte über die ausgeschriebenen Personen. (Bei Vertragsabschluss erheben wir eine bescheidene Vermittlungsgebühr – siehe oben.)

A Lehrer(innen), Heilpädagogen(innen), Werkmeister.

A-22 Als **Gärtnergruppenleiter** betreue und leite ich geistig und psychisch behinderte Menschen an. Ich bin 30 Jahre alt und suche auf Januar 1993 oder nach Vereinbarung eine ähnliche Stelle oder eine Stelle als **Mit-erzieher** in einem Heim. Raum **Bern/Thun** bevorzugt.

A-23 Ich (36), Primarlehrerin/Keramikerin, mit Arbeitserfahrung mit Geistigbehinderten, suche per sofort eine 50-%-Stelle in **Beschäftigungsgruppe**, Keramikwerkstatt oder als Werklehrerin. Raum **Zürich, Winterthur** oder **Zürcher Oberland**.

A-24 **Betagtenbetreuerin** (35) mit mehrjähriger Berufserfahrung sucht neue Herausforderung in Altersheim, -siedlung oder WG für ältere Menschen oder Behinderte (Pensum zirka 70 bis 80 %), Arbeitsbeginn ab September 1992, Raum **St. Gallen-Roschach-Au-Heiden**.

A-26 **Heilpädagogin** (33) sucht auf 1. Dezember 1992 oder später zirka 80-%-Stelle für heilpädagogische Einzelförderung oder andere interessante heilpädagogische Tätigkeit im **nichterzieherischen** Bereich. Erfahrung und Interesse an der Arbeit mit geistig behinderten Erwachsenen. Raum **Zürich** (Nähe Stadt).

A-28 **Werklehrerin** (ehemalige Kindergärtnerin) sucht per 15. November 1992 neue Herausforderung. Sozial engagiert, mehrjährige pädagogische Erfahrung, technisch vielseitig, gestalterisch kreativ und formsicher. Jeder Heimtyp möglich, Tessin bevorzugt, aber nicht zwingend.

A-29 Ich (43), alleinerziehende Primar- und Musikschullehrerin für Kinder und Erwachsene, derzeit in künstlerisch-therapeutischer Umschulung und Weiterbildung, suche **40-%-Stelle** (2 Tage in der Woche) im sozial-therapeutischen Bereich. Eintritt nach Übereinkunft. Raum **Zürich**, rechtes Seeufer.

A-30 Erzieherin/**Primarlehrerin** (38) sucht **Stelle im schulischen Bereich in einem Heim**. Grossraum **Bern**, Eintritt nach Übereinkunft.

A-31 Heilpädagogische **Früherzieherin** (HPS 92), ehemalige Physiotherapeutin, mit Bobath, 45 J. (mit Büroerfahrung und Fremdsprachen), sucht heilpädagogische Aufgabe in Institution mit verschiedenen Formen der Früherziehung. Bereitschaft zum Mittragen beim Aufbau einer neuen Stelle und, nach Einarbeitung, gerne Mitarbeit in einer Teamleitung. **Grossraum Zürich** bis Obersee, Pensum bis 80 %, ab 1993 oder nach Vereinbarung.

B Heimleitung, Verwaltung, Fürsorge, Sozialarbeit, hauswirtschaftliche Betriebsleiterinnen, kaufmännische Angestellte, diverse Berufe.

B-43 Krankenschwester (33) und Sozialarbeiter mit KV (50) suchen Anstellung als **Co-Leiter** (sie zirka 80 %, er zirka 60 %) in **Altersheim, -siedlung, Residenz** mit bis zu 30 Pensionären und einem Anteil Pflegefällen. Nebst Leitung packen wir gerne selber zu (Administration, Pflege, Kreatives, Kulturelles, Seelsorge). Wir haben vielseitige Erfahrung, breites Allgemeinwissen und beste Zeugnisse. Eintritt nach Vereinbarung, Gegend mit Anschluss an Zürcher S-Bahn.

B-44 Gelernte **Hofa** (28) mit Büroerfahrung sucht **Stelle** in einem Heim, vorzugsweise **Altersheim**; linkes, rechtes Zürichseeufer oder Stadt Zürich, als **Assistentin der Heimleitung** sowie Mithilfe in allen Departementen, wenn Not am Mann bzw. «an der Frau» ist. Eintritt nach Vereinbarung.

B-45 **Hauswirtschaftliche Leiterin** sucht neue Stelle in Kinder- oder Jugendheim. Habe 5jährige Erfahrung in Hotel und Heimen. Eintritt ab Januar 1993, **Luzern und Umgebung**.

B-46 Ich suche einen neuen **Wirkungskreis**, bei dem ich meine **Erfahrungen in Sonderschulen, soz. Wohngruppen** und Frauenarbeit in der Dritten Welt einbringen kann. Seit 1½ Jahren bilde ich mich durch Imaka zur Personalassistentin weiter und würde mit diesen Grundkenntnissen gerne in ein **Leitungsteam** einer soz. Institution einsteigen. Eintritt auf Oktober 1992; zu Beginn Teilzeit erwünscht, Raum **Winterthur bis St. Gallen**.

B-47 Suchen Sie für Ihr Heim einen **Theologen mit psychologischer Ausbildung?** – Dann bin ich der richtige Mann für Sie! Ich bin blind und deshalb ist mir die Gabe gegeben, gut **zuzuhören**. Ein Anruf genügt. Eintritt per sofort oder nach Übereinkunft, Gegend Basel, Bern, Olten, Luzern.

B-48 Ich (34) suche auf 1. Oktober Stelle als **Heimleiter-Stellvertreter**, wo es mir möglich sein sollte, meine begonnene Ausbildung zum Heimleiter **berufsbegleitend** bis Juli 1993 zu absolvieren. **Raum Basel** (evtl. 80-%-Stelle).

B-49 Dipl. psych. Kp. mit abgeschlossenem Stat.Ltg.SRK, zurzeit in Ausbildung als Heimleiterin im VSA, sucht auf Anfang 1993 neue Herausforderung als **Heimleiterin** eines mittleren Betriebes. Meine diversen Erfahrungen im Gesundheitssektor setze ich bei Bedarf gerne ein. Bin bereit zuzupacken und möchte mich langfristig engagieren. Eintritt per Ende 1992/Anfangs 1993, Raum **Zürich und Umgebung** (mit Zug oder S-Bahn erreichbar).

C Erzieher(innen), Gruppenleitung, Kindergärtnerinnen, Krippengehilfinnen, Kinderpflegerinnen.

C-107 Ich (29), gelernte Floristin, suche auf September oder nach Vereinbarung eine Stelle als **Miterzieherin**. Würde gerne mit behinderten Kindern arbeiten. Raum **St. Gallen/Wil**, Pensum 80 %.

C-108 **Erwachsenenbildnerin/Kindergärtnerin**, derzeit in therapeutischer Weiterbildung, sucht Stelle im sozialtherapeutischen, pädagogischen Bereich mit Kindern, Jugendlichen, Erwachsenen. Zusatzaufgaben im organisatorischen oder administrativen Bereich könnten übernommen werden. Eintritt nach Vereinbarung, Raum **Brugg, Baden, Aarau, Zürich, Basel**.

C-109 30jährige kaufm. Angestellte mit Betreuungserfahrung mit verhaltensauffälligen Jugendlichen sucht ab sofort **Stelle als Miterzieherin** in einem sozialtherapeutischen Heim für Jugendliche oder Kinder. Ich möchte mich im Sozialbereich weiterbilden (BA 93). Raum **BE, LU, SG**.

C-110 **Kinderpflegerin**, 21jährig, sucht Stelle in **Behindertenheim**, Kinderheim oder Tagesheim. Eintritt ab November 1992, Kanton **Bern oder Solothurn**.

C-111 Er (29), ausgebildeter **Erzieher**, sie (23) ausgebildete **Lehrerin/Erzieherin** mit guter Berufspraxis in der Geistig/Körperbehindertenarbeit (Heim/Schule) aus den neuen Bundesländern suchen gleiches oder ähnliches Betätigungsfeld in der Schweiz. Wir möchten uns einbringen und neue Erfahrungen sammeln. Eintritt ab November 1992, Gegend unwichtig.

C-112 Ich, 33, mit Erfahrung in Kinderheimen und Psychiatrie, suche **Stelle als Miterzieher** im Behindertenbereich mit der Möglichkeit, eine berufsbegleitende Ausbildung zu absolvieren. Nicht ortsgebunden, Stellenantritt nach Vereinbarung.

C-113 Betriebsökonom HWV (29) sucht **Arbeit mit verhaltensauffälligen** oder leicht behinderten Kindern. Alter bis zirka 12 Jahre. Habe ein ½jähriges Praktikum bei verhaltensauffälligen Kindern absolviert.

C-114 Angehende Lehrerseminaristin (Deutsche) mit Schulbesuch in der Schweiz, 23jährig, sucht so bald wie möglich eine Stelle als **Miterzieherin** in einem Kinder- oder Jugendheim oder in einem Heim für Geistigbehinderte. **Zürich** oder **Basel** bevorzugt. Habe Erfahrung mit Geistigbehinderten.

C-115 **Miterzieherin** (24), Erfahrung in der Betreuung und Pflege von geistig und körperlich Behinderten sowie von Betagten, sucht **Ausbildungsinstitution** für VPG-Ausbildung. Heim mit Kindern bevorzugt, Raum Bern, Eintritt nach Vereinbarung.

C-116 Staatlich geprüfte Kinderkrankenschwester (Deutsche, Jahrgang 1964) sucht neuen Wirkungskreis als **Betreuerin** von behinderten Kindern oder jungen Erwachsenen. Grossraum Zürich, Eintritt ab sofort.

C-117 Ich (m, 25 J.) suche ab sofort Stelle für 12 Monate in Heim oder ähnlicher Institution als **Miterzieher**. Habe 2½ Jahre Erfahrung in verschiedenen Heimen mit geistigbehinderten Menschen. Beginne im Herbst 1993 die Soz in Zürich. Raum Zürich, an S-Bahn-Station.

C-118 50jährige Frau, erfahren in Psychiatrie und in der Betreuung geistigbehinderter Kinder und Erwachsener, sucht ab sofort oder nach Übereinkunft Stelle als Miterzieherin im Behindertenwesen. Spätere VPG-Ausbildung nicht ausgeschlossen. Nicht ortsgebunden.

C-119 25jährige **Kleinkinderzieherin** sucht ab sofort oder nach Vereinbarung eine Stelle als **Erzieherin** in Ausbildung BFF-Bern. Bis Januar 1993 100 % möglich, danach 80 % und 20 % Schule. Ich habe Erfahrung mit lernbehinderten Kindern und Jugendlichen und suche wenn möglich eine Stelle in einem Heim mit verhaltensauffälligen Kindern oder Jugendlichen. **Raum Bern**.

C-120 Junge Primarlehrerin (21) sucht auf 1. Oktober 1992 oder nach Vereinbarung eine Aufgabe als **Erzieherin** in einem Kinderheim, Tagesheim, Wohngruppe oder einer ähnlichen Institution. Bevorzugte Gegend: **Bern und Umgebung**.

C-121 Ich, Schreiner (34), suche neuen Wirkungskreis als **Miterzieher** in Heimbetrieb. Kinder- oder Jugendheim, Heim für geistig oder körperlich Behinderte, im Wohnbereich oder in Behindertenwerkstatt. Eintritt anfangs 1993 möglich. Region **Luzern/Bern**. Ich möchte 1994 eine Ausbildung als Heimerzieher antreten.

C-122 **Metallbauschlosser** (37) sucht Stelle in einem Heim oder einer **Werkstatt**. Raum **Zug, Zürich, Luzern, Schwyz**. Eintritt per sofort oder nach Vereinbarung.

C-123 Erzieherin (Fachschule für Sozialwesen), 27, Deutsche ohne Arbeitsbewilligung, mit Diakonieabschluss, sucht Stelle als Erzieherin. Eintritt nach Vereinbarung.

C-123a Allrounderin (36), ehemals Gärtnerin, Zeichnerin, mit mehrjähriger Erfahrung im Behindertenbereich, sucht neuen Wirkungskreis (50 %) in Heim für körperbehinderte Kinder/Erwachsene oder Therapeutischer Wohn- und Arbeitsgemeinschaft. Beginne im Herbst mit einer Teilzeit-Ausbildung an einer Höheren Fachschule für Sozialarbeit/Sozialpädagogik. Eintritt ab sofort möglich.

C-124 Pädagoge mit abgeschlossenem Hochschulstudium in Erziehungswissenschaft/Psychologie, Österreicher, 30 Jahre alt, mit langjähriger Berufserfahrung in heilpädagogischen/sozialpädagogischen Tätigkeitsfeldern und im Bereich der ambulanten Suchtberatung, sucht neues Aufgabengebiet im Raum Ostschweiz/Zürich. Bin derzeit in einem ungekündigten Arbeitsverhältnis und für die Zukunft offen.

C-125 **Sozialpädagoge** (m, 32), mit kaufmännischer Grundausbildung und guten Sprachkenntnissen, sucht auf anfangs November 1992 neuen Wirkungskreis. Olten und Umgebung bevorzugt.

C-127 **Kindergärtner** (29) mit Ausbildung in musischer Früherziehung und Turnen sucht Teilzeitstelle in Schul- oder Kinderheim als **Erzieher** oder als Mitarbeiter in Schule JGB. Eintritt ab sofort möglich; Zürich und Umgebung.

C-128 **Mitarbeiter** (80 %) mit Erfahrung als Baufachmann, Erzieher, Alkoholfürsorger und in der Flüchtlingsarbeit sucht Stelle. Region Bern, ab sofort.

C-129 **Kinder-, lebens- und berufserfahrene Wiedereinsteigerin**, 43 (**Erzieherin**), sucht ab sofort verantwortungsvolle Stelle (50 bis 70 %). Raum Zürich, Knonaueramt, Zug, Bremgarten.

C-130 Lehrerin/Heilpädagogin (25, im Anerkennungsjahr) sucht Stelle als **Erzieherin/Betreuerin** (evtl. Lehrerin) in Klein-Heim (Schulheim), Aussenwohngruppe oder heilpädagogischer Grossfamilie mit verhaltensauffälligen Kindern. (**Pensum 60 %**) Habe Erfahrung gesammelt in diversen Praktika, Stellvertretungen in Primarschulen und Teilpensum in Kleinklasse. Eintritt ab Oktober, Stadt und Region Bern.

C-131 **Kinderpflegerin** (20) sucht neue Herausforderung in einem Kinder- oder Tagesheim mit gesunden oder behinderten Kindern zwischen 0 und 9 Jahren. Eintritt ab sofort, nicht ortsgebunden.

C-132 Dipl. **Erzieherin** (40) sucht im **Raum Luzern** Tätigkeit (60 bis 80 %) in Heim, geschützter Werkstatt oder Lehrlingsgruppe. Ich habe Erfahrung mit lernbehinderten und geistigbehinderten Kindern und Jugendlichen sowie mit normalbegabten, verhaltensauffälligen Kindern. Eintritt per 1. November 1992 oder später.

C-133 Dipl. **Gemeindehelferin** (29), mit Erfahrung im **stationären Bereich** sucht auf Oktober 1992 oder nach Vereinbarung eine Stelle im ambulanten oder stationären Bereich, **Raum Bern**.

C-134 36jährige Frau mit Erfahrung im Asylantenbereich sucht auf 1993 50-%-Stelle zwecks Ausbildung an der HFS Aarau. Raum **TG/SG**.

C-135 27jährige dipl. **Gemeindehelferin** mit Erfahrungen im **stationären Bereich** sucht auf Oktober 1992 oder nach Vereinbarung eine Stelle im stationären oder ambulanten Bereich. Raum **Bern**.

C-136 **Handarbeitslehrerin** (28) mit langjähriger Erfahrung mit geistig- und körperlichbehinderten Jugendlichen sucht neue Herausforderung in Schule, Heim, Werkstatt oder Beschäftigung. Arbeitsbeginn ab sofort, Raum **Zentralschweiz** bevorzugt.

C-137 **Kindergärtnerin** (24) sucht neuen **Wirkungskreis** auf Herbst 1992 oder nach Vereinbarung in Schulheim, Kleinheim, Wohnheim bei behinderten oder verhaltensauffälligen Kindern/Jugendlichen. **Pensum 60 bis 80 %**, da ich ab November 1992 eine Zusatzausbildung in Ausdruckstherapie besuche. Gegend **Kanton Luzern**.

C-138 **Pflegerin** (27) mit Heimerfahrung in der Schwerstbehinderten-Betreuung sucht eine Ausbildungsinstitution. Wenn möglich nur 90 %, Raum **Zürich**, Winterthur und Umgebung. Eintritt nach Vereinbarung.

C-139 26jährige Frau mit VPG-Ausbildung sucht nach Vereinbarung (1993) eine neue Arbeitsstelle. Arbeitet zurzeit auf einer Wohngruppe mit lernbehinderten, verhaltensauffälligen jungen Männern. Suche Stelle mit lernbehinderten oder **normalbegabten Jugendlichen**, es würde mich aber auch interessieren, in ein anderes Arbeitsgebiet, wie zum Beispiel in die Drogenarbeit, einzusteigen. Kleines Arbeitsteam und kleine Klientengruppe bevorzugt.

C-140 **Dipl. Kindergärtnerin** mit abgeschlossenem Vorkurs an der Kunstgewerbeschule Luzern sucht per anfangs Oktober 1992 interessante neue Tätigkeit (80 bis 100 %) in einem Heim für Kinder (Behinderte oder Normalbegabte, Verhaltensgestörte); **Zürich** oder Umgebung.

C-141 44jähriger Afrikaner (ohne Arbeitsbewilligung) mit einem Diplom der höheren Fachschule für Erziehung, Heilpädagogik, Sozialpädagogik und Psychologie, mit 17jähriger guter Berufspraxis in der Geistigbehinderten- und Körperbehinderten-Arbeit (Heime/Schulen), sucht Stelle in einem Heim. Habe auch Erfahrung in Personalführung, Aktivierungs- und Beschäftigungstherapie. Nicht ortsgebunden, Eintritt per sofort oder nach Vereinbarung.

C-142 Ich suche so bald wie möglich eine Stelle als Mitarbeiterin/Gruppenleiterin im Bereich **Beschäftigung/Werkstätte** mit geistig oder psychisch behinderten Erwachsenen oder Kindern im **Raum Zürich**. Ich bin eine 28jährige Frau mit abgeschlossener Berufslehre und Erfahrung mit geistigbehinderten Erwachsenen. Es sollte die Möglichkeit zur Beendigung meiner begonnenen VPG-Ausbildung (noch zwei Jahre) bestehen.

C-143 Betreuerin in kreativen Werkstätten und Tagesheimen in Israel interessiert sich für eine ähnliche Stelle auch mit behinderten Erwachsenen. Ich bin Schweizer Bürgerin, 53 Jahre jung und habe Erfahrung und Freude in Teamarbeit. Eintritt nach Übereinkunft, **Raum Zürich**.

C-144 **Lehrer** (39), mit Industrie- und Heimerfahrung, sucht **Stelle als Erzieher** (80 bis 100 %), wenn möglich in einem Heim für verhaltensauffällige Kinder/Jugendliche im **Raum ZH, AG, Ostschweiz**. Möchte berufsbegleitend die Schule für Soziale Arbeit besuchen. Stellenantritt per sofort oder nach Vereinbarung.

C-145 **Sozialpädagoge**, 32jährig, mit mehrjähriger Berufserfahrung, sucht Tätigkeit in Heim oder geschützter Werkstatt. (Arbeitspensum 80 %.) Eintritt ab November 1992, Raum **Bern**.

C-146 **Sozialpädagoge** (29) mit mehrjähriger Erfahrung sucht im Raum Winterthur neuen Wirkungskreis. Der Bereich sollte Kinder- und Jugendarbeit umfassen. Stellenantritt nach Vereinbarung.

C-147 28jähriger Goldschmied sucht eine **Stelle als Betreuer** in einer Heimwerkstatt für Körper- oder Geistigbehinderte. Ich plane eine Ausbildung als Sozialpädagoge im Werkstattbereich. Gegend unwichtig, Eintritt Frühjahr 1993.

C-148 Ich, 27jährige Primarlehrerin, suche Stelle als **Miterzieherin/Betreuerin** in Heim für geistig- und/oder körperlichbehinderte Kinder, evtl. auch Erwachsene. Habe Erfahrung mit Geistigbehinderten (Tageschule) und in einem sozialpädagogischen Wohnheim. Teilzeitarbeit möglich, Raum **SH, TG, SG, BE**; Eintritt per sofort oder nach Übereinkunft.

C-149 Ich, weiblich (21), gelernte kaufm. Angestellte, habe 6monatiges Praktikum in einem Heim für Verhaltensauffällige absolviert. Suche Stelle als **Miterzieherin** in Heim für normalbegabte Kinder oder ähnliche Institution, plane Ausbildung zur Sozialpädagogin (Tageschule) im August 1993, Raum **Zürcher Oberland**.

C-150 Sozialpädagogin (41) sucht Teilzeitstelle (40 bis 50 %) in Heim für geistigbehinderte Kinder. Raum **Zürich**; Eintritt auf Januar 1993 oder nach Vereinbarung.

C-151 **Dipl. Erzieherin** sucht **Aushilfestellen** in Heim ab 2 Wochen bis 3 Monate. Einsätze ab sofort, nicht ortsgebunden.

D Heimehelfinnen ohne Ausbildung, Praktikanten und Praktikantinnen.

D-71 **Sozialpädagogik-Studentin** (22) aus Deutschland sucht ab September/Oktober 1992 für zirka 6 Monate **Praktikumsstelle** nach Abschluss des Vordiploms in einem Kinder- oder Jugendheim (Geistigbehinderte oder Verhaltensauffällige). Habe Heimerfahrung. Region unwichtig.

D-72 Ich (21), angehende Heilpädagogik-Studentin, suche **Praktikumsstelle** für 8 Monate in einem Heim für verhaltensauffällige, leicht geistig- oder körperbehinderte Kinder. Praktikumsbetreuung erwünscht. Eintritt ab 1. November 1992, Kantone **Bern, Solothurn** bevorzugt.

D-73 20jährige Absolventin der Handelsmittelschule sucht auf November 1992 **Praktikumsstelle** in einem Kinderheim mit verhaltensgestörten, normalbegabten Kindern im **Raum Stadt Zürich**.

D-74 Ich, weibl. (21 Jahre alt), suche **Praktikumsstelle** für zirka 6 bis 9 Monate in Heim für geistig- oder körperlichbehinderte Kinder (evtl. Heim für normalbegabte Kinder) zwecks Berufsabklärung für Sozialpädagogin. Eintritt 1. November 1992, **Raum Zürich**.

D-75 23jährige kaufm. Angestellte sucht **zweite Praktikumsstelle** in Schulheim, Grossfamilie, therapeutischer Wohngemeinschaft oder ähnliches für 6 Monate. Habe Erfahrung mit Behinderten. Möchte Vorkurs für Soziale Schule in Bern besuchen (abends). Eintritt Mitte Oktober 1992, Gegend unwichtig.

D-76 Ich, 24jähriger Typograf, suche auf Anfang November 1992 oder nach Vereinbarung eine **Praktikumsstelle** für 8 Monate, evtl. länger, in einem Heim für verhaltensauffällige Kinder oder Jugendliche oder in einem Heim für körperlich Behinderte aller Altersgruppen zwecks Eignung/Abklärung für Ausbildung in Sozialpädagogik oder Sozialarbeit. Persönliche Betreuung erwünscht, Raum **Zürich-Winterthur-Frauenfeld**.

D-77 Ich, weiblich (19), mit Diplommittelschulabschluss, suche Praktikumsstelle für 6 Monate in Kinder- oder Jugendheim (evtl. auch Behinderte) im **Raum Zürich**. Eintritt ab sofort möglich.

D-78 Ich, 28jährige Frau, suche Möglichkeit für **Praktikum** (zirka 6 Monate) in einer Beschäftigungsstätte für geistig und/oder körperlichbehinderte Menschen zwecks Abklärung, ob eine Ausbildung in diesem Bereich in Frage kommt. Wünschenswerte **Gegend Zentralschweiz**, Eintritt nach Vereinbarung.

D-79 25jähriger Elektromonteur sucht Stelle als **Miterzieher** in einem Heimbetrieb. Bevorzugt eine Stelle mit körperlich- oder geistigbehinderten Jugendlichen. **Raum Ostschweiz**, Eintritt ab November 1992 möglich.

D-80 Einsatzfreudige 19jährige Tochter mit KV-Abschluss sucht per sofort **Vor-Praktikumsstelle** für 6 Monate in Kinder- oder Jugendheim. **Zürich, Luzern, Aargau**.

D-81 Junger Schweizer, 33, sucht für zirka 1 Jahr eine **Praktikumsstelle** im Raum Zürich bis Rapperswil in einem Heim oder Werkstatt für körperlichbehinderte Jugendliche oder Erwachsene. Eintritt ab sofort möglich.

D-82 Suche zwecks späterer Berufsweiterbildung als **Kunsttherapeutin** einen **Praktikumsplatz** zirka 60 % im Bereich Kunst-/Mal-/Gestaltungs-/Musiktherapie. Bin 30jährig, zurzeit noch freie Journalistin/Kunsthistorikerin mit Erfahrung im Spital- und Heimwesen.

D-83 Junge Frau, 24, mit Erfahrung in der Kinderbetreuung, sucht 1jährige **Praktikumsstelle** in Hort oder Heim mit gesunden oder behinderten Kindern oder Erwachsenen. Eintritt ab sofort möglich. Kanton **Zürich**.

D-84 Frau, 23jährig, sucht Praktikumsstelle vor sozialer Ausbildung im **Raum Zürich**.

D-85 Frau, 25jährig, sucht **Praktikumsstelle** für 6 Monate in Heim für normalbegabte Kinder (zwecks Berufsabklärung). Wünsche persönliche Betreuung und Pflege der Kinder. Raum **Zürich** bevorzugt, Eintritt ab sofort.

D-86 Maturand, 20jährig, sucht ab Mitte Oktober für 6 bis 12 Monate Stelle als **Praktikant in Kinderheim**. Raum **ZH, BE, SO, SG**.

D-87 Ich, kaufm. Angestellte (26), suche **Praktikumsstelle** in Kinder-/Jugendheim oder Rehabilitationsstätte für Suchtkranke, evtl. mit Möglichkeit zur späteren BSA-Ausbildung (1993). Eintritt sofort möglich, Raum **Uster** oder linkes Zürichseeufer.

D-88 Abiturientin (19, Deutsche), angehende Sozialpädagogik-Studentin, sucht Praktikumsstelle für 6 bis 12 Monate in einem Kinder- oder Jugendheim für Normalbegabte im **Raum Luzern**. Eintritt ab sofort möglich.

D-89 20jährige kaufmännische Angestellte sucht auf November 1992 eine **Praktikumsstelle** für 6 Monate in Kinder- oder Jugendheim im **Raum Zürich, Zürcher Oberland**.

D-90 20jähriger Maturand sucht **Praktikumsstelle** in Heim für geistig und/oder körperlich Behinderte. Kinder- oder Jugendheim bevorzugt. Eintritt sofort möglich. Dauer 6 bis 9 Monate. Region Baden, Zürich.

D-92 Ich suche Stelle als **Praktikantin** für ein Zwischenjahr als Berufsabklärung oder als Sozialeinsatz in Behinderten-, Betagten- oder Kinderheim. Bin 32 Jahre alt und habe eine Lehre als Gärtnerin gemacht. Eintritt so bald wie möglich, nicht ortsgebunden.

D-93 Ich (25), männlich, suche auf Oktober 1992 eine **Praktikumsstelle** für 6 Monate in Kinder- oder Jugendheim im Raum **Zürich** mit anschließender berufsbegleitender Ausbildung als Sozialpädagoge.

E Köchinnen, Hausangestellte, Hausburschen usw.

E-18 Allrounderin (49) mit mehrjähriger Erfahrung als Heimköchin sucht Stelle in einem kleinen Heim als **Alleinköchin**, als **Lingère** oder als **Mitarbeiterin in allen Bereichen**. Eintritt ab Oktober 1992 möglich. Stadt Zürich oder nächste Umgebung.

F Pflegeberufe.

F-06 **Krankenpflegerin FA SRK**, 30jährig, mit Erfahrung als Gruppenleiterin, Stationsleiterin, stv. Heimleitung in Altersheim, mit Handelsdiplom, sucht interessante **Teilzeitstelle** (Tag oder Nacht, da Baby) in der Stadt Zürich oder gut erreichbar mit Zug, Tram oder Bus.

F-07 39jährige Frau sucht **50-%-Stelle** als **Hauspflegerin** in einem Heim für Betagte. Rechtes Seeufer.

F-08 37jährige **Schwesternhilfe** sucht **Praktikums-Teilzeitstelle** (zirka 80 %) in Altersheim, Kinderheim oder Hort. Eintritt per sofort, Region Kloten-Bülach-Winterthur.

Stellengesuch

Erfahrene Heimleiterin mit VSA-Heimleiterkurs sucht neuen Wirkungskreis (Pensum 50 bis 70 %) als

Stellvertreterin oder Job-Sharing

in Altersheim in Basel und Umgebung.

Gerne übernehme ich die Vertretung des Küchenchefs; ich habe auch das Wirtepatent.

Eintritt per 1. Dezember 1992.

Kontaktnahme unter Chiffre 1/9 an die Stellenvermittlung VSA, Seegartenstrasse 2, 8008 Zürich.

9.1

Offene Stellen



Pestalozziheim Schaffhausen

Um das Team einer unserer Internatsgruppen (5-6 Kinder im Alter von 9 bis 14 Jahren) zu ergänzen, suchen wir einen/eine ausgebildeten/ausgebildete

Erzieher/in

evtl. auch **Kleinkinderzieherin, Psychiatriepfleger/In, Krankenpfleger/-schwester**

Die Anstellungsbedingungen entsprechen kantonalen Richtlinien.

Der Eintritt erfolgt so bald wie möglich.

Auskünfte erhalten Sie von Hans Bollinger, Heimleiter, Pestalozziheim, 8200 Schaffhausen, Tel. 053 25 10 62.

9.31

Begleitet durch fünf BetreuerInnen leben auf der Wohngruppe Blau acht geistig behinderte Erwachsene ihre Freizeit. Als engagierten und kreativen

Betreuer 100%

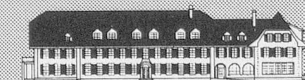
sind Sie uns auf den 1. Januar 1993, oder nach Vereinbarung, willkommen.

Wir setzen eine pädagogische Ausbildung und/oder Erfahrungen voraus und sind uns Ihrer Bereitschaft zu hauswirtschaftlichen Arbeiten sicher.

Wir bieten Ihnen bei einem Arbeitspensum von 42 Std./Woche 5 Wochen Ferien, eine angemessene Entlohnung (nach kantonalem Dekret) sowie gute Aus- und Weiterbildungsmöglichkeiten.

Bitte rufen Sie uns an. Ursula Ammann, Leiterin Wohngruppen, gibt Ihnen gerne nähere Auskünfte. Ihre Bewerbung mit den üblichen Unterlagen richten Sie bitte an

**Stiftung Brüttelenbad
Wohn- und Arbeitsstätte
für Behinderte**



2578 Brüttelen Tel. 032 83 20 65



STIFTUNG HEILPÄDAGOGISCHES SCHULUNGSZENTRUM
RAPPERSWIL-JONA

Wohnheim Balm, 8645 Jona

Nahe bei Rapperswil befindet sich das Wohn- und Arbeitsheim Balm, in welchem Menschen mit einer geistigen und/oder körperlichen Behinderung leben.

Per 1. November 1992 oder nach Vereinbarung suchen wir einen/eine

Physiotherapeuten/in

Der Aufgabenbereich ist vielseitig und setzt eine selbständige Arbeitsweise voraus:

- Durchführen von Therapien
(Wassertherapie im Hallenbad, Reittherapie/Gruppentherapie)
- Weiterbildung und Beratung auf den Wohn- und Tagesgruppen im physiotherapeutischen Bereich
- Beratung und Abklärung von orthopädischen Hilfsmitteln
- 80-%-Anstellung im Wohnheim Balm
- 20-%-Anstellung in der angegliederten Heilpädagogischen Schule

Wir erwarten:

- fachspezifische Ausbildung
- selbständige und flexible Persönlichkeit
- Interesse an individueller Praxistätigkeit

Wir bieten:

- eigenen grossen Physioraum
- Zusammenarbeit im Team mit Bademeister, Masseurin und Leitung Pflegedienst
- 42-Stunden-Woche, 4 Wochen Ferien

Wir freuen uns, wenn Sie diese Arbeit anspricht.

Bewerbungen sind zu richten an:

Ch. Krail, Heimleitung, Balmstrasse 50, 8645 Jona.
Telefonische Auskunft gibt Ihnen gerne:
Kathrin Vogel, Physiotherapeutin, Tel. 055 27 51 35.

9.15

Wir suchen im Auftrag per 1. November oder nach Vereinbarung für ein **kleines privates Alters- und Pflegeheim** den/die unternehmerische(n)

Heimleiter/Heimleiterin

Das Heim in einem ehemaligen Bauernhaus mit 16 Plätzen (ein Ausbau ist in Planung) befindet sich an idyllischer Lage in der Nähe von Jegenstorf BE.

Zur selbständigen Leitung suchen wir eine einsatzfreudige Persönlichkeit, vorzugsweise mit pflegerischer Ausbildung, kaufmännischen Kenntnissen und Führungserfahrung.

senevita

Beratung und Betrieb von Einrichtungen für das Alter

Senevita AG, Seftigenstrasse 364, Zentrum «Chly Wabere», 3084 Wabern

Telefon 031 961 41 15, Fax 031 961 59 48

9.27



Sozialtherapeutische Gemeinschaft
Haus St. Martin, 3531 Oberthal

Wir sind eine **sozialtherapeutische, anthroposophisch orientierte Gemeinschaft für Jugendliche und Erwachsene** mit Werkstätten für Holzverarbeitung, Weben, Backen, Töpfern und Kerzenziehen. Dazu kommt noch bio-dynamische Landwirtschaft und Garten. Gelegen auf 900 m Höhe im Emmental oberhalb der Nebelgrenze befinden wir uns eine halbe Autostunde von Bern oder Thun entfernt.

Eine originelle Kleingruppe wünscht sich **dringend** eine

Gruppenmutter

die sozialtherapeutische Praxis, Tatkraft, menschliche Wärme und Humor mitbringt.

Auf eine

Weberin

wartet ein schönes Atelier, und den

Praktikanten/innen

bieten wir einen vielseitigen Einblick in die Arbeit mit Behinderten. Zudem besteht die Möglichkeit, eine berufs begleitende anthroposophische Ausbildung zu absolvieren.

Sozialtherapeutische Gemeinschaft
Haus St. Martin, 3531 Oberthal, Tel. 031 711 16 33.

7.33

Das Alters- und Pflegeheim «Rosengarten» in Laufen bietet seit über 20 Jahren für 65 Betagte ein Daheim und funktioniert als Stützpunkt in der Altersbetreuung für Laufen und die umliegenden Gemeinden.

Wegen der bevorstehenden Pensionierung unserer bewährten Heimleiterin, Frau Irene Hof, suchen wir per Mai/Juni 1993 für die Führung unseres Heimbetriebes einen(eine)

Heimleiter(in)

oder ein

Heimleiter-Ehepaar

Wir erwarten:

- Verständnis für die Belange der älteren Menschen
- eine soziale, kaufmännische oder gleichwertige Ausbildung mit mehrjähriger Berufserfahrung, nach Möglichkeit in einem Heim
- Führungsfähigkeit mit Führungserfahrung
- Organisationsgeschick
- Belastbarkeit
- Bereitschaft zu wirtschaftlicher Betriebsführung
- Kooperationsbereitschaft

Unser Haus liegt nahe beim Zentrum Laufen. Es wurde kürzlich vollständig renoviert und erweitert. Ein Heimleiterhaus mit direktem Zugang zum Heim steht zur Verfügung.

Weitere Auskünfte erhalten Sie von der Heimleiterin, Tel. 061 89 12 12.

Falls Sie sich von dieser Aufgabe angesprochen fühlen, wollen Sie bitte Ihre schriftliche Bewerbung senden an: «Rosengarten», Alters- und Pflegeheim Laufental, Schützenweg 11, 4242 Laufen.

9.40

Übergangswohnheim Eden, Hilterfingen (bei Thun)

Wir suchen per 1. März 1993 oder nach Vereinbarung einen

Sozialarbeiter / Sozialpädagogen (BG 80 %)

Das Übergangswohnheim Eden bietet zirka 30 arbeitsfähigen, erwachsenen Frauen und Männern vorübergehend Unterkunft, Beratung und Betreuung (zum Beispiel nach Aufenthalt in psychiatrischen Kliniken, Suchttherapieeinrichtungen usw.).

Voraussetzungen:

- abgeschlossene Ausbildung in Sozialarbeit HFS, Sozialpädagogik, Psychiatriepflege oder einem verwandten Beruf
- Interesse an einer vielseitigen und selbständigen Tätigkeit sowie Freude an engagierter Teamarbeit

Präsenzdienst in der Nacht und an Wochenenden gehören zu den Aufgaben. Der Einsatz erfolgt turnusweise, jedoch regelmässig und gut vorausgeplant. Die Anstellung erfolgt gemäss den Richtlinien der Bernischen Staatsverwaltung.

Die koedukative Führung des Heimes erfordert eine angemessene Vertretung beider Geschlechter. Deshalb kommt für diese Stelle ausschliesslich ein Mann in Frage.

Für Auskünfte stehen Ihnen die Mitarbeiterinnen und Mitarbeiter des Betreuungsteams gerne zur Verfügung (Tel. 033 43 40 40).

Ihre Bewerbung mit den üblichen Unterlagen richten Sie bitte bis zum 8. November an das

Übergangswohnheim Eden, zH. Herrn B. Erni,
Hünibachstrasse 32, 3652 Hilterfingen.

9.28



Zur Vervollständigung des Mitarbeiterteams in unserem neuen Wohn- und Therapieheim suchen wir

Betreuer/Betreuerin und Praktikant/Praktikantin

Tätigkeit in der heilpädagogischen Förderung, Pflege und Betreuung von mehrfachbehinderten Kindern und Jugendlichen. Mithilfe in der Beschäftigungstherapie in Zusammenarbeit mit den entsprechenden Fachkräften.

Erfahrung in Krankenpflege und Behindertenbetreuung ist erwünscht, jedoch nicht ausschliesslich Bedingung, da Einarbeitung möglich.

Wir legen Wert auf ein 100%-Arbeitspensum im Rahmen einer 42-Stunden-Woche (keine Teilzeit) und ebenfalls auf eine längerfristige Anstellung.

Für evtl. nähere Auskünfte wenden Sie sich bitte an Herrn L. Küffer oder Herrn F. Hauser unter Telefon 073 26 10 10 oder 26 17 47.

Gerne erwarten wir Ihre Bewerbung mit den üblichen Unterlagen.

Stiftung Sonnenhalde, Murgtalstrasse 50,
9542 Münchwilen.

9.30

Basel-Stadt

Rektorat Kleinklassen

An unserer **Tagesschule der Primarkleinklassen Insel** wird eine Erzieherstelle frei.

Wir suchen per **sofort oder nach Vereinbarung**

dipl. Erzieher/Erzieherin

Voraussetzungen sind eine abgeschlossene erzieherische Ausbildung, Freude an der Arbeit mit Kindern, Bereitschaft zur Zusammenarbeit mit Eltern, Lehrkräften und verschiedenen Ämtern.

Telefonische Auskünfte erteilt das Rektorat Kleinklassen (061 681 1933).

Bewerbungen mit Lebenslauf, Diplommkopie und Arbeitszeugnissen sind zu richten an das

Erziehungsdepartement, Personalabteilung Schulen,
Postfach, 4001 Basel.

9.25



Lieben Sie die Verantwortung und Selbständigkeit?

In der Betreuung der Geistigbehinderten orientiert sich unser Wohnheim an neuen Zielen.

Um dies zu erreichen, suchen wir

Gruppenleiterin / Gruppenleiter

Sie führen ein kleines Team und orientieren sich an den heute gültigen Betreuungs- und Förderzielen. Die Ausbildung als Sozialpädagogin/Sozialpädagoge (VPG, Heimerzieherische usw.), Krankenschwester/Pfleger oder aus dem Fachbereich Psychiatrie sind beste Voraussetzungen für diese Stelle.

Betreuerin / Betreuer

Sie helfen im kleinen Team unseren Behinderten in den Fragen des Alltags und sorgen dafür, dass sie sich wohlfühlen.

Die Einarbeitung erfolgt intern wie extern. Eine begleitende Beratung ist zugesichert. Unsere Besoldungen richten sich nach den Richtlinien des Kantons Zürich.

Wenn Sie an einer dieser Stellen interessiert sind, setzen Sie sich mit unserer Pädagogischen Leiterin, Frau I. Glur, Tel. 01 734 22 60, in Verbindung, um nähere Angaben zu erhalten.

Ihre schriftliche Bewerbung richten Sie an Frau Y. Maurer, Leiterin Personaldienst, Stiftung für Behinderte, Grubenstrasse 5, 8902 Urdorf.

9.9



Verein zur Förderung Behinderter, Schwamendingen, Überlandstrasse 420, 8051 Zürich

Das Kleinwohnheim am Stadtrand von Zürich mit dezentralen Wohngruppen, Kleinwohngruppen und Stöckli

sucht per 1. Oktober 1992 oder nach Vereinbarung

1 BetreuerIn 70 % oder 80 %

Wir erwarten:

- abgeschlossene Ausbildung in VPG, Sozialpädagogik
- aktives Engagement für die Bedürfnisse und Anliegen geistig behinderter Menschen und ihr Umfeld
- Interesse an partnerschaftlicher Zusammenarbeit in einem Team

Wir bieten:

- Mitsprache in der Gestaltung von Wohn- und Arbeitsbereich
- Raum für selbständiges Arbeiten
- zeitgemässe Arbeitsbedingungen
- Supervision

Haben Sie Interesse?

Dann rufen Sie uns an, wir geben Ihnen gerne weitere Auskunft:
Tel. 01 321 26 18.

Ihre schriftliche Bewerbung nimmt gerne entgegen:
Heimleitung BEHINDA, Überlandstr. 420, 8051 Zürich.

Über Ihre Bewerbung würden wir uns freuen!

5.36

**Insertionsschluss
für Stelleninserate
am Letzten
des Vormonats**

Schulinternat
Heimgarten
Bülach



8180 Bülach
Tel. 01 860 36 91

Zur Führung unseres Teams suchen wir per sofort oder nach Vereinbarung einen/eine

Gruppenleiter/Gruppenleiterin

für eine Gruppe von lernbehinderten und verhaltensauffälligen Buben und Mädchen im Alter von 9 bis 16 Jahren.

Wir betreuen die Kinder während der schulfreien Zeit in geräumigen, freistehenden Gruppenhäusern, welche einen optimalen Rahmen für eine individuelle, heilpädagogische Erziehung geben.

Nun suchen wir eine Persönlichkeit mit Berufserfahrung, welche Freude an einer fachlich vielseitigen und menschlich anspruchsvollen Aufgabe hat und sich im Team dafür einsetzen möchte, den Kindern Wärme, Geborgenheit, Halt und Führung zu geben, damit sie sich zu gesunden und selbständigen Menschen entwickeln können.

Anfragen oder schriftliche Bewerbungen richten Sie bitte an die Heimleitung, Ed. und M. Hertig.



Ein Angebot des Amtes
für Kinder- und Jugendeinrichtungen
Sozialamt der Stadt Zürich

Lebensräume und Lernfelder für junge Menschen

9.24

Therapeutische Gemeinschaft

WALDRUH

Die therapeutische Gemeinschaft Waldruh in Böckten BL sucht zum nächstmöglichen Termin oder nach Vereinbarung einen/eine

Schreiner/Schreinerin oder Zimmermann/-frau

als Arbeitstherapeut(in) (80-100-%-Pensum) für die Leitung der Schreinerei;

sowie einen/eine

Mitarbeiter/Mitarbeiterin

(100-%-Pensum)

für die pädagogisch-therapeutische Betreuung, möglichst mit therapeutischer Zusatzqualifikation oder in der Ausbildung fortgeschritten und/oder mit Erfahrung in der stationären Drogentherapie.

Die Bewerber/innen haben die Gelegenheit, eine therapeutische Gemeinschaft mitzugestalten und mitzutragen.

Wir arbeiten integrativ mit einem 4-Stufen-Konzept, Therapiedauer zirka 18 Monate.

Wir bieten 5 Wochen Ferien, 1 Woche Weiterbildung, interne Weiterbildung und Supervision, PW-Ausweis Kategorie B erforderlich.

Bitte senden Sie Ihre Bewerbung mit den üblichen Unterlagen an die

TWG Waldruh, 4461 Böckten, Tel. 061 99 11 51.

9.23

Krankenheim Erlenhof, Zürich

Wir sind ein im Quartier Aussersihl gelegenes Krankenhaus mit 89 meist schwerpflegebedürftigen Patienten und suchen per 1. März 1993 oder nach Vereinbarung einen einsatzfreudigen und verantwortungsbewussten

Hauswart im Heimbetrieb 80-100 %

Ihre zukünftigen Hauptaufgaben als handwerklich ausgebildeter Mitarbeiter umfassen:

- Überwachung und Reparatur haustechnischer Einrichtungen (Lüftung, Heizung, Wasch- und Küchenmaschinen) sowie Servicearbeiten
- Kleinreparaturen und periodische Reinigungsarbeiten im Bereich Pflegehilfsmittel, Ökonomie und Immobilien
- Gartenpflege (Blumengarten)
- Entsorgungswesen (Glas, Papier, Abfall)
- Werterhaltung von Krankenhaus und Personalunterkünften, Kontrollgänge
- Botengänge (PW-Führerausweis erforderlich)
- Materialbestellungen
- Telefon- und Bürodienst an Wochenenden nach Absprache.
Die Anwendung unserer EDV-Anlage ist möglich, aber nicht Bedingung
- flexible Gestaltung Ihrer eigenen Arbeitszeit

Es erwartet Sie eine abwechslungsreiche und selbständige Tätigkeit in enger Zusammenarbeit mit der Heimleitung. Eine gut ausgerüstete Werkstatt steht zur Verfügung. Dabei ist es wichtig, dass Sie eine kontaktfreudige Persönlichkeit sind, die betagte Menschen achtet und gern hat.

Eine Mitarbeit der Lebenspartnerin im hauswirtschaftlichen Bereich und/oder Büro ist möglich.

Wir können Ihnen und Ihrer Familie eine 3-Zimmer-Wohnung zur Verfügung stellen.

Bitte senden Sie als erste Kontaktaufnahme ein schriftliches Kurzportrait an:

M. und S. Zwiller, Heimleitung Krankenhaus Erlenhof, Lagerstrasse 119, 8004 Zürich.

9.29

Altersheim der Gemeinde 8862 Schübelbach

Wir suchen auf den 1. November 1992 eine freundliche, einsatzfreudige

Pflegerin/Stellvertretung der Heimleitung

Wir bieten Ihnen zeitgemässe Anstellungsbedingungen, schönes grosses Zimmer mit eigenem Bad und WC sowie allen Anschlüssen (TV und Telefon) steht Ihnen zur Verfügung.

Ihre Bewerbung mit Ihren Unterlagen richten Sie bitte an den Fürsorgepräsidenten, E. Bruhin, Raihof, 8862 Schübelbach, oder an die Heimleitung, J. Honegger, Altersheim 8862 Schübelbach, Tel. 055 64 11 86.

9.3

Schulheim
Effingen
5253 Effingen



Wir sind ein Schulheim für 24 normalbegabte, verhaltensauffällige Knaben und suchen per sofort oder nach Vereinbarung einsatzfreudigen

dipl. Erzieher / Mitarbeiter

in unser Viererteam zur Betreuung von acht Buben.

Wir bieten 47-Stunden-Woche, 9 Wochen Ferien, guten Lohn, Weiterbildung, Supervision und ein angenehmes Arbeitsklima.

Wenn Sie über eine entsprechende Ausbildung verfügen und sich längerfristig engagieren wollen, melden Sie sich telefonisch oder senden Sie Ihre Bewerbung an den

Heimleiter, **Hans Röthlisberger, Schulheim, CH-5253 Effingen, Tel. 064 66 15 51.**

9.22



Bürgergemeinde der Stadt Olten

Im Alters- und Pflegeheim Weingarten, Olten, ist die Stelle einer/eines

Pflegedienst-Leiterin / Pflegedienst-Leiters

(Stellvertretung des Heimleiter-Ehepaares)

neu geschaffen worden und per sofort bzw. nach Vereinbarung zu besetzen.

Wir stellen uns eine führungsbegabte, belastbare und fröhliche Kaderperson, mit AKP-Diplom oder gleichwertiger Ausbildung, vor.

Zu Ihrem Aufgabenbereich wird die Versorgung der rund 20 Pflegebedürftigen und die Betreuung der restlichen 65 Heimbewohner gehören. Selbstverständlich werden auch die Organisation des Pflegedienstes, die Personalrekrutierung und der Einsatz der Mitarbeiter Bestandteil des Pflichtenheftes sein und Ihrer Verantwortung übertragen.

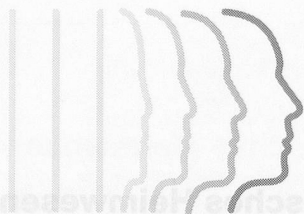
Wir bieten fortschrittliche Arbeits- und Anstellungsbedingungen nach den Richtlinien des Staatspersonals des Kantons Solothurn.

Ihre Bewerbung mit den üblichen Unterlagen richten Sie bitte an die

Bürgergemeinde Olten, Froburgstrasse 5, 4603 Olten.

Weitere Auskünfte erteilen gerne das Heimleiter-Ehepaar, H.-R. und S. Sidler, Tel. 062 32 34 32, oder G. Reinmann, Bürgerschreiber, Tel. 062 34 75 75.

9.21



Umweltgerechtes Haushalten im Heim

Das Waschen in Heimen

- Leitung:** Verena Wyss, Hauswirtschaftliche Betriebsleiterin HHF, Fachlehrerin am Zentrum für Kaderausbildung, Zürich
- Datum/Ort:** Freitag, 20. November 1992, 08.45 bis 12.00 Uhr
Alterswohnheim Sieberstrasse 10, 8055 Zürich
- Zielpublikum:** HeimleiterInnen, Hauswirtschaftliche BetriebsleiterInnen, Verantwortliche für die Wäscherei
- Inhalt:** Umwelt geht uns alle etwas an, deshalb tragen wir Sorge dazu. Was können Sie als Verantwortliche im Heimhaushalt dafür tun? Wir wollen Sie ermutigen, neue Wege zu suchen und auszuprobieren. Dazu erhalten Sie praktische Hinweise.
Beim Waschen von Textilien wird die Umwelt belastet. In diesem Kurs werden Themen behandelt, wie beim Einsatz von entsprechenden Waschmitteln, Waschmaschinen, Wasser usw. und bei optimaler Organisation des Wäscheablaufs einiges getan werden kann, um die Umweltbelastung möglichst gering zu halten. Die Schwerpunkte des Kurses sind demnach
- Waschmittelauswahl (und die Möglichkeit des Baukastensystems)
 - Technische Massnahmen und Organisatorische Massnahmen zur Einsparung von Energie, Wasser und Waschmitteln.
- Methodik:** Referate, Diskussionen und Fragenbeantwortung.
- Hinweis:** Wir setzen «Umweltgerechtes Haushalten im Heim» 1993 mit dem Thema «Reinigung im Grosshaushalt» fort.
- Teilnehmerzahl:** ist beschränkt. Die Anmeldungen werden in der Reihenfolge ihres Eingangs berücksichtigt.
- Kurskosten:** Fr. 100.- für persönliche VSA-Mitglieder
Fr. 115.- für TeilnehmerInnen aus VSA-Mitglied-Heimen
Fr. 130.- für Nicht-Mitglieder
inkl. Kaffee und Gipfeli.
- Anmeldung:** sobald wie möglich, spätestens bis 23. Oktober 1992 an das VSA-Kurssekretariat, Seegartenstr. 2, 8008 Zürich
Die Anmeldung wird nicht bestätigt; sofern sie nicht mehr berücksichtigt werden kann, teilen wir Ihnen dies sofort mit. Die Kursunterlagen erhalten Sie spätestens eine Woche vor Kursbeginn.

Anmeldung Umweltgerechtes Haushalten im Heim – Das Waschen in Heimen Kurs Nr. 43

Name/Vorname:

genaue Privatadresse:

Telefon P:

Telefon G:

Name und vollständige Adresse des Heims:

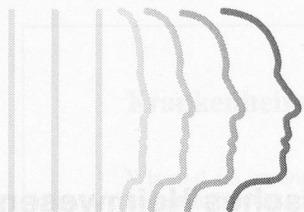
Tätigkeit/Funktion im Heim:

Unterschrift und Datum:

☐ VSA-Mitgliedschaft des Heims

☐ Persönliche VSA-Mitgliedschaft

Angemeldeten Teilnehmern muss bei Rückzug der Anmeldung nach Ablauf der Anmeldefrist eine Annullationsgebühr von Fr. 20.- berechnet werden. TeilnehmerInnen, die sich später als 5 Tage vor Kursbeginn abmelden, verlieren den Anspruch auf Erlass oder Rückerstattung des Kursgeldes.



Alzheimerkranke und unsere Heime

- Leitung:** Dr. med. Eugen Häni, Biel. Eugen Häni ist Allgemeinpraktiker, Heimarzt und Vorstandsmitglied der Schweiz. Alzheimervereinigung, Sektion Bern.
- ReferentInnen:** Eugen Häni und Fachteam
- Datum/Ort:** Donnerstag, 15. Oktober, 10.00 Uhr, bis Freitag, 16. Oktober 1992, 16.30 Uhr, Franziskushaus, 4657 Dulliken bei Olten.
- Inhalt:** Das Seminar vermittelt Informationen über die Alzheimer-Krankheit und den praktischen Umgang mit den Kranken sowie über Zukunftsaussichten in der Betreuung. Zudem werden an den beiden Tagen verschiedene Betreuungskonzepte präsentiert und besprochen.
- Methode:** Wir arbeiten im Plenum und in Gruppen, mit Vorträgen und Diskussionen. Verschiedene, aktuelle Videos aus den Heimen werden unsere Arbeit unterstützen.
- Hinweis:** Bitte nennen Sie uns mit untenstehendem Talon (oder mit Begleitbrief) Ihr wichtigstes Anliegen. Sie ermöglichen uns damit eine gezieltere Planung des Seminars und der Gruppenarbeiten.
- Zielpublikum:** Alle im Heim Tätigen, Heimkommissionen, Behördemitglieder, Angehörige von Betroffenen, Heimärzte. Auch die letztjährigen TeilnehmerInnen sind willkommen.
- Teilnehmerzahl:** ist beschränkt. Die Anmeldungen werden in der Reihenfolge ihres Eingangs berücksichtigt.
- Kurskosten:** Fr. 225.- für persönliche VSA-Mitglieder
Fr. 260.- für TeilnehmerInnen aus VSA-Mitglied-Heimen
Fr. 300.- für Nicht-Mitglieder
Unterkunft und Verpflegung sind zusätzlich und an Ort zu bezahlen. Vollpension inkl. Mittagessen am zweiten Tag Fr. 103.-. Wer nicht übernachtet, muss für die beiden Mittagessen (obligatorisch) im Verhältnis mehr, nämlich Fr. 29.- pro Essen, bezahlen. Preisänderungen bleiben vorbehalten.
- Anmeldung:** sobald wie möglich, spätestens bis 25. September 1992 an das VSA-Kurssekretariat, Seegartenstr. 2, 8008 Zürich
Die Anmeldung wird nicht bestätigt; sofern sie nicht mehr berücksichtigt werden kann, teilen wir Ihnen dies sofort mit. Die Kursunterlagen erhalten Sie spätestens eine Woche vor Kursbeginn.

Anmeldung Alzheimerkranke und unsere Heime

Kurs Nr. 34

Name/Vorname:

genaue Privatadresse:

Telefon P:

Telefon G:

Name und vollständige Adresse des Heims:

Tätigkeit/Funktion:

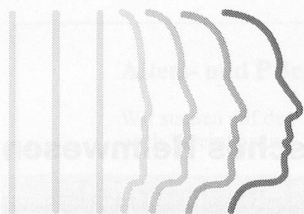
Was ich gerne an der Tagung diskutiert haben möchte:

Unterschrift und Datum:

- ☐ VSA-Mitgliedschaft des Heims
☐ Persönliche VSA-Mitgliedschaft

- ☐ Einerzimmer
☐ Doppelzimmer
☐ keine Unterkunft

Angemeldeten Teilnehmern muss bei Rückzug der Anmeldung nach Ablauf der Anmeldefrist eine Annullationsgebühr von Fr. 100.- berechnet werden. TeilnehmerInnen, die sich später als 5 Tage vor Kursbeginn abmelden, verlieren den Anspruch auf Erlass oder Rückerstattung des Kursgeldes.



Bis zum Tor . . .

Sterbende begleiten – Trauernde trösten

Leiden – Sterben – Tod – Abschiednehmen geht uns alle an. Wer beruflich damit umzugehen hat, kann in spezieller Weise davon betroffen sein. Das Seminar möchte Hilfen bieten, das eigene Verhältnis zu Leben und Tod aufzuarbeiten und damit auch besser in der alltäglichen Arbeit zurechtzukommen.

Leitung: Klaus Dörig, Spitalpfarrer, St. Gallen

Begleitung: Dr. Annemarie Erdmenger, Bildungsbeauftragte VSA

Datum/Ort: Dienstag, 24. November 10.00 Uhr, bis Mittwoch, 25. November 1992, 16.00 Uhr,
Antoniushaus Mattli, 6443 Morschach

Aus dem Inhalt:

- Die vielen Stationen des Abschiednehmens
- Sterben, Tod – und dann?
- Schmerz und Trauer der Zurückbleibenden
- Was dürfen wir über den Tod hinaus erhoffen?
- Wo stehe ich selber im Umgang mit Sterbenden und Trauernden?

Zielpublikum: Das Seminar steht allen Interessierten offen.

Teilnehmerzahl: ist beschränkt. Die Anmeldungen werden in der Reihenfolge ihres Eingangs berücksichtigt.

Kurskosten:

- Fr. 210.– für persönliche VSA-Mitglieder
- Fr. 245.– für TeilnehmerInnen aus VSA-Mitglied-Heimen
- Fr. 280.– für Nicht-Mitglieder

Unterkunft und Verpflegung sind zusätzlich und an Ort zu bezahlen; Vollpension zirka Fr. 80.– pro Person/Tag. Preisänderungen bleiben vorbehalten!

Anmeldung: sobald wie möglich, spätestens bis 26. Oktober 1992 an das VSA-Kurssekretariat, Seegartenstr. 2, 8008 Zürich

Die Anmeldung wird nicht bestätigt; sofern sie nicht mehr berücksichtigt werden kann, teilen wir Ihnen dies sofort mit. Die Kursunterlagen erhalten Sie spätestens eine Woche vor Kursbeginn.

Anmeldung Bis zum Tor . . .

Kurs Nr. 40

Name/Vorname:

genaue Privatadresse:

Telefon P:

Telefon G:

Name und vollständige Adresse des Heims:

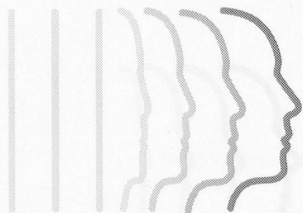
Tätigkeit/Funktion im Heim:

Unterschrift und Datum:

- ☐ VSA-Mitgliedschaft des Heims
☐ Persönliche VSA-Mitgliedschaft

- ☐ Einerzimmer
☐ Doppelzimmer
☐ keine Unterkunft

Angemeldeten Teilnehmern muss bei Rückzug der Anmeldung nach Ablauf der Anmeldefrist eine Annullationsgebühr von Fr. 100.– berechnet werden. TeilnehmerInnen, die sich später als 5 Tage vor Kursbeginn abmelden, verlieren den Anspruch auf Erlass oder Rück-
erstattung des Kursgeldes.



Vom Umgang mit Konflikten in der Heimführung

Führungskurs für LeiterInnen von Kinder- und Jugendheimen

Leitung: Ruth Vischherr, Mönchaltorf. Ruth Vischherr ist dipl. Supervisorin und arbeitet als Beraterin in der Aus- und Weiterbildung von Kaderpersonal.

Dieter Müller, Zürich. Dieter Müller ist dipl. Supervisor und leitet ein Kinderheim.

Datum: Mittwoch, 28. Oktober, 09.45 Uhr, bis Donnerstag, 29. Oktober 1992, 16.30 Uhr

Ort: Paulus-Akademie, Carl Spitteler-Strasse 38, 8053 Zürich

Der/die HeimleiterIn arbeitet in einer einsamen Position. Konflikte in seiner Position wiegen für sie/ihn deshalb besonders schwer.

Konflikten auszuweichen, sie zu verdrängen, würde heissen, sie nicht wahrhaben zu wollen. Konflikte entstehen jedoch unumgänglich und überall dort, wo Menschen miteinander zu tun haben. Sie schaffen Ängste. Richtig angegangen beinhalten sie zugleich Lern- und Entwicklungschancen.

Kursziele:

- Ursachen und Funktionen von Konflikten kennenlernen
- Konflikte analysieren lernen
- Möglichkeiten kennenlernen, Konflikte konstruktiv zu bearbeiten
- das eigene Konfliktverhalten kennenlernen

Inhalte:

- über Konflikte nachdenken
- eigenes Konfliktbeispiel bearbeiten
- Schritte der Konfliktbehandlung planen
- ein Konfliktgespräch üben

Teilnehmerzahl: ist auf 20 beschränkt. Die Anmeldungen werden in der Reihenfolge ihres Einganges berücksichtigt.

Kurskosten:

- Fr. 390.- für persönliche VSA-Mitglieder
- Fr. 460.- für TeilnehmerInnen aus VSA-Mitglieder-Heimen
- Fr. 520.- für Nicht-Mitglieder

Unterkunft (fakultativ) und Verpflegung (Mittagessen obligatorisch) sind zusätzlich und an Ort zu bezahlen. Einzelzimmer inkl. Frühstück zirka Fr. 70.-, Doppelzimmer zirka Fr. 60.-, Mittagessen zirka Fr. 20.-. Preisänderungen bleiben vorbehalten.

Anmeldung: sobald wie möglich, spätestens bis 25. Sept. 1992 an das VSA-Kurssekretariat, Seegartenstr. 2, 8008 Zürich
Die Anmeldung wird nicht bestätigt; sofern sie nicht mehr berücksichtigt werden kann, teilen wir Ihnen dies sofort mit. Die Kursunterlagen erhalten Sie spätestens eine Woche vor Kursbeginn.

Anmeldung Vom Umgang mit Konflikten in der Heimführung

Kurs Nr. 47

Name/Vorname:

genaue Privatadresse:

Telefon P:

Telefon G:

Name und vollständige Adresse des Heims:

Tätigkeit/Funktion im Heim:

Unterschrift und Datum:

- ☐ VSA-Mitgliedschaft des Heims
☐ Persönliche VSA-Mitgliedschaft

- ☐ Einzelzimmer
☐ Doppelzimmer
☐ keine Unterkunft

Angemeldeten Teilnehmern muss bei Rückzug der Anmeldung nach Ablauf der Anmeldefrist eine Annullationsgebühr von Fr. 200.- berechnet werden. TeilnehmerInnen, die sich später als 5 Tage vor Kursbeginn abmelden, verlieren den Anspruch auf Erlass oder Rück-
erstattung des Kursgeldes.

Alters- und Pflegeheim Ruttigen, in Olten

Wir suchen auf den 1. Mai 1993 oder auf einen Zeitpunkt nach Vereinbarung

Heimleiter-Ehepaar Heimleiterin/Heimleiter

Unsere jetzige Heimleitung tritt nach 15 Jahren aus Altersgründen zurück.

Das Alters- und Pflegeheim Ruttigen ist eine Genossenschaft, der die meisten Einwohner- und Bürgergemeinden der Bezirke Olten-Gösgen und Thal-Gäu angehören.

Das Heim hat 59 Plätze, wovon zirka zwei Drittel für Pflegepatienten. Die Pensionäre werden von 30 Mitarbeiterinnen und Mitarbeitern betreut.

Der Heimleitung obliegen:

- die Gesamtleitung des Hauses
- Organisation des Pflege-, Haus- und Küchendienstes
- die Personalführung
- die wirtschaftliche Führung einschliesslich Mithilfe bei Budgetierung, Rechnungswesen und Abschluss

Die Heimleitung soll ihre Aufgaben möglichst selbständig erfüllen und zu zeitgemässen Bedingungen. Es steht eine Familienwohnung zur Verfügung.

Schriftliche Bewerbungen sind zu richten an:
Walter Straumann, Präsident, Amthaus 1,
4500 Solothurn.

Weitere Auskünfte erteilt:

- W. Straumann, Präsident, Tel. 065 21 73 49
- E. Bruder, Vize-Präsident, Tel. 062 73 52 56

9.18



Stiftung Schloss Regensburg

Für die Mitarbeit im Team einer Wohngruppe suchen wir eine/einen

Sozialpädagogin / Sozialpädagogen

(70-100 %)

Sie betreuen im autonomen Rahmen eine Gruppe mit sieben Buben und Mädchen im Schulalter. Es sind Kinder mit leichter Lernbehinderung und Dissozialität, welche die Sonderschule unseres Heimes besuchen.

Voraussetzung für die Stelle ist eine sozialpädagogische oder fachverwandte Ausbildung. Wir bieten fortschrittliche Arbeitsbedingungen, Besoldung nach kantonalem Reglement, Supervision, Weiterbildung, zehn Ferienwochen. Bei Bedarf steht eine Dienstwohnung zur Verfügung.

Stellenantritt: 19. Oktober 1992, evtl. früher.

Stiftung Schloss Regensburg,
Sonderschule und vorbereitliche Ausbildung,
8158 Regensburg, Tel. 01 853 1202.

9.14



Mitglied SIV

Stiftung Werkstätte + Wohnheim für Behinderte Fricktal 4332 Stein

In unserem neuen Wohnheim für Geistig- und Mehrfachbehinderte in Stein AG wird die 4. Wohngruppe eröffnet. Wir suchen für die Betreuung dieser Wohngruppe mit 9 Behinderten einen(eine)

Gruppenleiter(in)

Ihr Aufgabenbereich:

- verantwortliche Führung des Teams bezüglich Betreuung, Förderung, Pflege und Freizeitgestaltung der Pensionäre.

Wir erwarten von Ihnen:

- Ausbildung und Erfahrung in erzieherischer, pädagogischer oder pflegerischer Richtung, oder Erfahrung in der Behindertenarbeit.

Wir stellen uns für diese anspruchsvollen Aufgaben im Heim eine Persönlichkeit mit Berufs- und Lebenserfahrung vor. Haben Sie Freude und Einfühlungsvermögen im Umgang mit Behinderten, sind Sie belastbar und schätzen Sie die Zusammenarbeit im Team? Ja, dann erwartet Sie bei uns eine selbständige, vielseitige und interessante Tätigkeit.

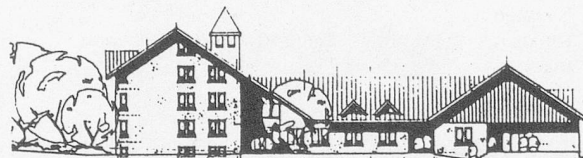
Wir freuen uns auf Ihre Bewerbung.

Informationen über das Aufgabengebiet erhalten Sie durch unseren Heimleiter, Herrn R. Schibler, Tel. 064 63 36 63.

Ihre handschriftliche Bewerbung mit Lebenslauf, Foto und Zeugnissen senden Sie an:

Heimkommission WBF, Wohnheim für Behinderte Fricktal, Buchenweg 9, 4332 Stein.

9.16



Wir sind eine Institution für geistigbehinderte Erwachsene beiderlei Geschlechts, mit einer beschützenden Werkstätte (zirka 45 Plätze) und angegliedertem Wohnheim (32 Plätze).

Wir suchen auf den Herbst 1992 oder nach Übereinkunft im Wohnbereich

MitarbeiterIn / BetreuerIn evtl. PraktikantIn

mit Ausbildung, bereits Erfahrung oder Interesse, unsere BewohnerInnen auf einer weitgehend autonomen Gruppe bei der Bewältigung ihrer Alltagssituation zu unterstützen und sie bei der Freizeitgestaltung zu begleiten.

Wir bieten Ihnen eine herausfordernde Aufgabe in einem noch überschaubaren Rahmen.

Für eine telefonische Auskunft oder Ihre schriftliche Bewerbung wenden Sie sich bitte an den

Heimleiter der Stiftung Behindertenheim Egnach,
Max Burkhardt, Bucherstrasse 4, 9322 Egnach,
Tel. 071 66 16 64.

9.13

Erziehungsdepartement

Die **Psychotherapiestation für Kinder und Jugendliche** des Sozialpädagogischen Dienstes des Kantons Basel-Stadt sucht **nach Übereinkunft** eine/einen

Sozialpädagogin/ Sozialpädagogen

für eine anspruchsvolle Erziehungstätigkeit. Sie arbeiten im pädagogischen Bereich mit zirka 8 qualifizierten und engagierten Kollegen zusammen, die gemeinsam mit Lehrern und Psychotherapeuten 10 bis 12 Kinder/Jugendliche betreuen und fördern. Die intensive, interdisziplinäre Zusammenarbeit erfordert Flexibilität, Kreativität und Teamgeist.

Wir bieten fortschrittliche Arbeitsbedingungen, das heisst:

- 42-Stunden-Woche in festen Arbeitsblöcken
- maximal 3 Abenddienste pro Woche, 1 Wochenenddienst und 3 Nachtdienste im Monat
- wenn möglich, Berücksichtigung persönlicher Wünsche im Dienstplan

Um die hohen Anforderungen zu erfüllen, die die schwierige, aber interessante Arbeit an uns stellt, erwarten wir:

- qualifizierte Ausbildung als Sozialpädagoge/in
- Einsatzfreude
- Selbständigkeit und Belastbarkeit
- Bereitschaft zu intensiver Auseinandersetzung mit unseren Klienten
- Praxis mit «schwierigen» Kindern und Jugendlichen
- Interesse an psychoanalytisch orientierter Pädagogik

Keine Teilzeitarbeit möglich.

Weitere Auskünfte erteilt Ihnen gerne der interne Stationsleiter, Helmut Pöpel, Tel. 061 261 66 40.

Ihre schriftliche Bewerbung richten Sie bitte an folgende Adresse:

Erziehungsdepartement, Personalabteilung Schulen,
Postfach, 4001 Basel (Kennwort TH 39).

9.26

Schulstiftung Glarisegg, Sonderschule 8266 Steckborn

Für eines unserer vier Gruppenteams suchen wir einen

Erzieher 80 %

Wir sind ein Sonderschulheim für normalbegabte, verhaltensgestörte Kinder im Schulalter. Unsere Institution liegt direkt am See und bietet für Schule und Freizeit ungeahnte Möglichkeiten.

Rufen Sie mich doch unverbindlich an.

Ich heisse Erich Koch und bin der neue Schul- und Heimleiter der «Glarisegg».

Tel. 054 61 25 25.

9.5



Wohngruppe Schlossgasse

Dipl. Sozialpädagogin 80 %

Wir begleiten weibliche Jugendliche zwischen 13 und 18 Jahren in einer schwierigen Entwicklungsphase. Sind Sie belastbar und bereit, zusammen mit fünf Mitarbeiter/innen und der Heimleitung in die Auseinandersetzung einzusteigen?

Bei uns ist per 1. Oktober oder nach Vereinbarung eine Stelle frei.

Wir sind eine einsatzfreudige Mitarbeitergruppe, bieten Fallbesprechungsbegleitung, Supervision, Weiterbildung und Anstellung nach baselstädtischem Besoldungsreglement.

Bewerberinnen mit Berufserfahrung richten bitte ihre handschriftliche Bewerbung an:

Wohngruppe Schlossgasse, z. H. Frau Arnet,
Schlossgasse 27, 4125 Riehen, Tel. 061 67 30 58.

9.12



**Stiftung Eingliederungs-
und Dauerwerkstätte**
Limmattal und Knonaueramt
Grubenstrasse 5, 8902 Urdorf

In unserem «Götschihof» in Aeugstertal werden schwer- und mehrfachbehinderte Menschen betreut.

Infolge Arbeitsplatzwechsels suchen wir zur Komplettierung unseres Teams

Betreuer / Betreuerin

Sie helfen im kleinen Team unseren Behinderten in den Fragen des Alltags und sorgen dafür, dass sie sich wohlfühlen.

Unsere Besoldungen richten sich nach den Richtlinien des Kantons Zürich.

Fühlen Sie sich angesprochen?

Unser Pädagogischer Leiter, Herr Ch. Carroz, Tel. 01 761 96 96, gibt Ihnen gerne nähere Auskunft über diese Stelle.

Ihre schriftliche Bewerbung mit den üblichen Unterlagen richten Sie an Frau Y. Maurer, Leiterin Personaldienst, Stiftung für Behinderte Urdorf, Grubenstrasse 5, 8902 Urdorf.

9.10



**Pestalozziheim Buechweid
Russikon**

Wir suchen auf Mitte August oder nach Vereinbarung eine engagierte

Erzieherin bzw. Gruppenleiterin

für eine altersgemischte Wohngruppe unseres Sonderschulheims.

Unsere Teams setzen sich aus 3-4 Mitarbeitern zusammen, welche gemeinsam 7-8 leicht geistig behinderte, verhaltensauffällige Kinder und Jugendliche betreuen.

Wir erwarten:

- eine Ausbildung im sozialpädagogischen Bereich oder entsprechende Erfahrung im Umgang mit Kindern
- Bereitschaft zu unregelmässiger Arbeitszeit
- Freude an Teamarbeit und Zusammenarbeit mit Eltern, Lehrern und Fachkräften

Wir bieten:

- eine vielseitige, interessante, aber anspruchsvolle Tätigkeit
- fortschrittliche Anstellungsbedingungen (nach 3 Jahren erster bezahlter Urlaub)
- Teamsupervision
- interne günstige Wohnmöglichkeit
- idyllisches Arbeitsumfeld mit Sportplätzen, Tieren, Hallenbad

Gerne erteilen wir Ihnen weitere Auskünfte oder nehmen Ihre schriftliche Bewerbung entgegen.

P. Kramer, Pestalozziheim Buechweid, 8332 Russikon,
Tel. 01 954 03 55.

5.27



Gemeinde Herrliberg

Alters- und Pflegeheim

Unser neues Alters- und Pflegeheim eröffnen wir am 1. April 1993. Wir suchen deshalb

1 Leiterin Pflegedienst / 1 Leiter Pflegedienst

für die Betreuung der pflegebedürftigen Pensionäre

1 hauswirtschaftliche Betriebsleiterin

für den gesamten Hauswirtschaftsbereich

1 Küchenchefin / 1 Küchenchef

für die Verpflegung der Pensionäre, des Personals
und für den externen Mahlzeitendienst

Initiative, belastbare Personen mit abgeschlossener Ausbildung und Erfahrungen in der Praxis finden bei uns zeitgemässe Arbeitsbedingungen in einem fortschrittlichen Alters- und Pflegeheim.

Senden Sie Ihre Bewerbungsunterlagen mit Lebenslauf, Zeugniskopien und Foto bis Mitte September an den Gemeinderat, Fürsorgeabteilung, 8704 Herrliberg.

9.7

HEIM OBERFELD

Sonderschule
Wohngruppe für Kinder
und Jugendliche

Für eine Wohngruppe von acht Knaben und Mädchen verschiedenen Alters suchen wir einen/eine

Erzieher/ Sozialpädagogen/in

Sie finden bei uns zeitgemässe Arbeitsbedingungen und vielfältige Möglichkeiten, die pädagogische Arbeit zu gestalten.

In nächster Nähe befindet sich eine Rudolf-Steiner-Schule, die im Moment bis zur 5. Klasse geführt wird.

Gerne erwarten wir Ihre Bewerbung mit den üblichen Unterlagen.

Heim Oberfeld, Peter Albertin, Heimleiter,
9437 Marbach, Tel. 071 77 1292.

9.8

Wir suchen per sofort oder nach Vereinbarung eine

diplomierte Sozialpädagogin

für unsere sozialpädagogische Gemeinschaft Eggenwil zur ganzheitlichen Erziehung und Förderung von acht verhaltensauffälligen Kindern und Jugendlichen in einer familiären, dezentralisierten Gemeinschaft. Unsere Kinder besuchen die öffentlichen Schulen.

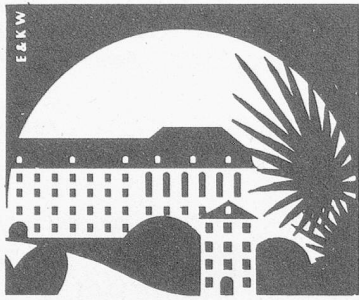
Gefragt ist eine initiative, belastbare Erzieherpersönlichkeit mit der Bereitschaft zur kooperativen Zusammenarbeit und Auseinandersetzung in einem anspruchsvollen, vielseitigen Arbeitsfeld.

Wir bieten:

- 42-Stunden-Woche (46 Wochen-Stunden, 8 Wochen Ferien)
- zeitgemässe Besoldungs- und attraktive Arbeitsbedingungen
- Unterstützung der Teamarbeit durch interne Fachberatung und Supervision
- interne und externe Weiterbildung

Anfragen und Bewerbungen sind zu richten an Herrn Ueli Merten, Gesamtleiter der sozialpädagogischen Gemeinschaften, Postfach 98, 5620 Bremgarten, Tel. 057 33 32 66.

9.6



Wir suchen auf 1. Januar 1993 oder nach Vereinbarung für unseren Sozialdienst eine (einen)

diplomierte Sozialarbeiterin

oder

diplomierten Sozialarbeiter

Unser Betrieb ist ein modernes Pflegeheim mit 300 Betten und ist in den Gebäulichkeiten des ehemaligen Benediktinerklosters beheimatet.

Aufgabenbereich:

- Beratung und Begleitung von Patienten und deren Angehörigen in persönlichen, psychosozialen und finanziellen Belangen
- Vermittlungs- und Koordinationsstelle unserer spitalexternen Krankenpflege im Bezirk Muri
- Zusammenarbeit mit Fachleuten, Institutionen und Behörden
- aktive Mitwirkung im Führungsteam

Anforderungen:

- mehrjährige Erfahrung im Gesundheitswesen
- Bereitschaft zu interdisziplinärer Arbeit mit Pflegedienstleitung, Ärzten und Verwaltung

Angebot:

- abwechslungsreiche, anspruchsvolle sowie selbständige Tätigkeit
- Weiterbildungsmöglichkeiten
- zeitgemässe Anstellungsbedingungen

Die bisherige Stelleninhaberin, Frau A.M. Weber, erteilt Ihnen gerne weitere Auskunft; Telefon 057 45 11 81.

Ihre schriftliche Bewerbung richten Sie bitte an **Herrn J. von Felten, Verwaltungsdirektor, Aarg. Pflegeheim, 5630 Muri.**



8.15



Leider verlassen uns zwei Kollegen/innen aus unserem Erzieherteam, um eine neue Herausforderung in ihrem Leben anzunehmen. Deshalb sind wir auf der Suche nach einem/einer

SozialpädagogenIn oder ErzieherIn evtl. Übernahme einer Gruppenleitung

Sie wären Mitglied eines Vierer-Teams, das sich in allen Belangen in der Förderung und Entwicklung von acht normalbegabten Kindern und Jugendlichen im Schulalter engagiert.

Wenn Sie

- im Zürcher Unterland arbeiten möchten
- an der Erziehungsarbeit mit verhaltensauffälligen Kindern Freude haben
- Freude an einer intensiven Teamarbeit haben
- gerne mit anderen Kollegen aus anderen Fachbereichen zusammenarbeiten
- gerne aktiv mitdenken und Ihre Ideen einbringen möchten
- evtl. Tauchen können oder lernen möchten (keine Bedingung),

dann sollten wir miteinander ins Gespräch kommen.

Wir bieten Ihnen:

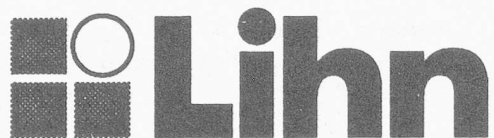
- zeitgemässe Arbeits- und Anstellungsbedingungen
- nebst den Ferien, zusätzlich 4 Wochen Kompensation
- eine interessante Aufgabe in einem Vierer-Team
- Supervision, Kinderpsychiatrische Fachberatung, Weiterbildung
- die Möglichkeit, das *-Tauchbrevet zu machen oder Ihre taucherischen Fähigkeiten anzuwenden

Fühlen Sie sich von unserem Angebot angesprochen, so rufen Sie uns an oder senden Sie uns Ihre Bewerbungsunterlagen

zuhanden des Heimleiters, Herrn Guido Roppel.

**Schulheim Freienstein, 8427 Freienstein,
Tel. 01 8650117.**

9.11



Für unser frisch renoviertes und erweitertes Kurs- und Ferienzentrum suchen wir engagierte und qualifizierte

Hausbeamtin (80 %)

Wir erwarten selbständiges Arbeiten und die Führung der Mitarbeiter/innen sowie Interesse an ökologischer Arbeitsweise.

Wir bieten abwechslungsreiche Arbeit in einem kleinen Team, Eigenverantwortlichkeit und fortschrittliche Anstellungsbedingungen.

Wir freuen uns auf Ihre Bewerbung oder Ihren Anruf!

Lihn, Blaukreuz, Kurs- und Ferienzentrum,
Familien Brugger und Luginbühl, 8876 Filzbach,
Tel. 058 32 13 42.

9.17



**Lukashauss
Wohnheim und
Beschäftigungsstätten**
9472 Grabs

Für unsere Wohngruppe DOMINO suchen wir per sofort oder nach Übereinkunft einen/eine

Gruppenleiter/in

Wenn Sie

- eine sozialpädagogische Ausbildung haben
- gerne mit geistigbehinderten Menschen arbeiten
- und dazu bereit sind, eine Gruppe und ein Team zu führen,

dann würden wir uns über Ihren Anruf freuen. Wir geben Ihnen gerne Auskunft über die Arbeitsbedingungen und Aufgaben.

Tel. 085 73223
(Herrn Schmid oder Hungerbühler verlangen)

9.19

AEA Uitikon

In der Arbeitserziehungsanstalt betreuen wir junge Männer im Alter zwischen 18 und 24 Jahren.

Zur Ergänzung unserer Erzieherteams suchen wir nach Vereinbarung

Sozialpädagoge/in/ Sozialpädagogen

oder **Erzieherin/Erzieher** mit einer von der SAH/SASSA anerkannten oder ähnlicher Ausbildung.

Wir erwarten von Ihnen:

- Interesse an der Betreuung von dissozialen Jugendlichen
- Bereitschaft zur Reflexion Ihres sozialpädagogischen Handelns
- Freude an der Teamarbeit
- Belastbarkeit und Flexibilität

Wir bieten Ihnen:

- interessante Aufgabe in einem jungen Team
- Mitgestaltung des sozialpädagogischen Gruppenkonzeptes
- für nicht ausgebildete Bewerber besteht die Möglichkeit, eine berufsbegleitende Ausbildung zu absolvieren
- nach Dienstplan geregelte Arbeits- und Freizeit
- Besoldung und Anstellungsbedingungen nach kant. Reglement

Gerne erwarten wir Ihren Anruf oder Ihre Bewerbung mit den üblichen Unterlagen. Herr A. Koerdts (Abteilungsleiter) gibt Ihnen gerne Auskunft.

Kantonale Arbeitserziehungsanstalt,
Zürcherstr. 100, 8142 Uitikon, Tel. 01 491 63 00.

8.7

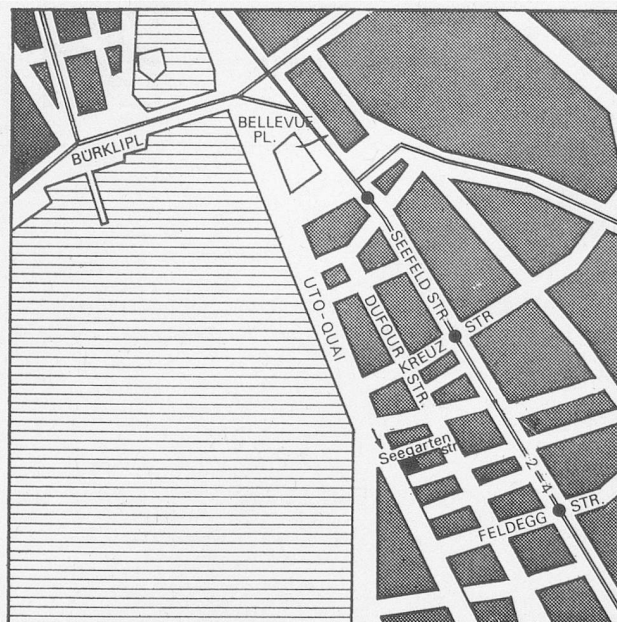
Wo finden Sie das Sekretariat VSA und die Stellenvermittlung VSA?

Seegartenstrasse 2, 3. Stock

Mit Tram 2 oder 4, Richtung Tiefenbrunnen
bis Haltestelle Kreuzstrasse oder Feldeggstrasse.

Parkhäuser in unmittelbarer Nähe.

Sprechstunde für die Stellenvermittlung:
Dienstag- und Donnerstagnachmittag.
Vor Anmeldung unbedingt nötig.





Die Stiftung Arbeitszentrum für Behinderte bietet über 220 Behinderten Ausbildungs-, Arbeits- und Beschäftigungsplätze und 120 Personen interne Wohnmöglichkeiten an.

Auf den 1. Juli 1993 ist die Stelle der

Wohnheimleitung

wegen Pensionierung des bisherigen Stelleninhabers neu zu besetzen.

Seit dem Abschluss umfangreicher Neu- und Umbauarbeiten wohnen unsere behinderten Pensionäre in familiären Wohngruppen, welche in drei zentral gelegenen Heimen, ebenso vielen Aussenwohngruppen und mehreren Wohnungen im Dorf beheimatet sind.

Der Aufgabenbereich der Wohnheimleitung umfasst die Betreuung, Beschäftigung, Hauswirtschaft und Physiotherapie. Zur Bewältigung dieses umfangreichen Aufgabenkataloges stehen der zukünftigen Leitung über 40 aufmerksame und motivierte Mitarbeiterinnen und Mitarbeiter zur Verfügung.

Die **Anforderungen** an den zukünftigen Stelleninhaber oder die Stelleninhaberin sind vielfältig:

Wir stellen uns eine führungserfahrene Persönlichkeit vor

- mit abgeschlossener Ausbildung in Sozial-/Heilpädagogik oder Krankenpflege (oder gleichwertiger Ausbildung)
- die Freude am Umgang mit Menschen hat
- fleissig, beweglich und aufmerksam ist
- Humor hat und
- ihre Mitarbeiterinnen und Mitarbeiter zielbewusst führt, fördert und motiviert

Ebenso setzen wir die Bereitschaft für ein langfristiges Engagement voraus.

Wir bieten:

- ein interessantes Aufgabengebiet
- angemessenen Handlungsspielraum
- Weiterbildungsmöglichkeiten
- ein gutes Arbeitsklima
- zeitgemässe Anstellungs- und Arbeitsbedingungen
- eine neuwertige 5-Zimmer-Attikawohnung

Eintritt: Nach Vereinbarung, ab Januar 1993.

Weitere Informationen gibt Ihnen gerne unser Geschäftsführer, Herr H. Esslinger, Tel. 062 51 26 22.

Schriftliche Bewerbungen senden Sie bitte an:

Arbeitszentrum für Behinderte,
Geschäftsleitung,
4802 Strengelbach.



9.20

Tagesheim Binningen

In den Schutzmatten 6, 4102 Binningen
Tel. 061 47 28 38

In unserem Tagesheim werden zurzeit in zwei Familiengruppen zirka 20 Kinder betreut. Unsere derzeitige Heimleiterin verlässt uns nach über 7jähriger Tätigkeit, um eine neue Aufgabe zu übernehmen.

Deshalb suchen wir auf den 1. Oktober 1992 oder nach Vereinbarung einen/eine

Heimleiter / Heimleiterin

Wir erwarten:

- abgeschlossene Ausbildung als Heimleiter/in oder derzeit in Ausbildung stehend als Heimleiter/in
- Erfahrung in leitender Funktion
- Organisationstalent
- Freude an der Leitung eines kleinen Mitarbeiter-Teams
- Bereitschaft zur Zusammenarbeit mit Verein und Behörden

Wir bieten:

- gute Arbeitsbedingungen
- junges, aufgestelltes Team
- 5-Tage-Woche
- Weiterbildungsmöglichkeiten
- Besoldung und Sozialleistungen nach den Richtlinien des Besoldungsreglementes der Gemeinde Binningen

Haben wir Ihr Interesse geweckt?

Dann erwarten wir gerne Ihre schriftliche Bewerbung an Frau R. Flück, Frauenverein Binningen, Blütenweg 32, 4102 Binningen.

9.4

VSA

Verein für schweizerisches Heimwesen

Inseratenpreise im Stellenanzeiger VSA, gültig ab 1. Januar 1992

Fachblatt-Ausgabe: erscheint am 15. des Monats
– Inseratenschluss: **letzter Tag des Vormonats**

| | | |
|---------------------|------------|------------|
| $\frac{1}{8}$ Seite | 85/ 61 mm | Fr. 155.– |
| $\frac{1}{6}$ Seite | 85/ 83 mm | Fr. 205.– |
| $\frac{1}{4}$ Seite | 85/127 mm | Fr. 320.– |
| $\frac{2}{6}$ Seite | 85/172 mm | Fr. 425.– |
| $\frac{3}{8}$ Seite | 85/193 mm | Fr. 475.– |
| $\frac{1}{2}$ Seite | 85/260 mm | Fr. 640.– |
| $\frac{1}{1}$ Seite | 175/260 mm | Fr. 1225.– |

VSA-Mitgliedheime erhalten neu **28 % Rabatt** auf direkt aufgegebenen Inseraten.

Wiederholungsrabatt: 10 % ab dem 2. Inserat

Agenturrabatt: 10 %

Die Inserate werden ohne speziellen Auftrag grundsätzlich dem nächsten Stellenanzeiger zugeordnet; die Stellenvermittlung behält sich aber eine gewisse Dispositionsfreiheit vor.

Stellenvermittlung VSA, Seegartenstrasse 2, 8008 Zürich, Tel. 01 383 45 74

| | | | |
|--|------------------------------------|--|--|
| Name | | Vorname | |
| Strasse | PLZ | Ort | Kt |
| Telefon (0) | | Geburtsdatum | Konf |
| Zivilstand | | Besitzen Sie eine Autofahrbewilligung? | |
| Ausbildung | Primarschule | Jahre in | |
| | Realschule | Jahre in | |
| | Sekundarschule | Jahre in | |
| | Berufsschule | Jahre als | |
| | Lehre als | | |
| Letzte drei Arbeitgeber (inklusive jetziger Arbeitgeber) | | | |
| vom | | bis | |
| vom | | bis | |
| vom | | bis | |
| Letzte Stelle | <input type="checkbox"/> gekündigt | <input type="checkbox"/> ungekündigt | <input type="checkbox"/> stellenlos seit |
| Stelle gesucht als | | | |
| Wann können Sie die neue Stelle antreten? | | | |
| Heimtyp | | | |
| Gegend | | Gehaltsansprüche | |
| Für Praktikanten: Dauer des Praktikums | | | |
| Woher kennen Sie die Stellenvermittlung VSA? | | | |
| Kurzer Text für die Ausschreibung im Stellenanzeiger VSA | | | |
| | | | |
| | | | |
| | | | |
| | | | |
| | | | |
| Bemerkungen | | | |
| | | | |
| | | | |

WICHTIG:



- Einschreibgebühr Fr. 30.- (inkl. Ausschreibung für 2 Monate im Stellenanzeiger VSA)
- Sie erhalten eine Rechnung!**
- Für die Vermittlung werden keine weiteren Gebühren erhoben
- Redaktionsschluss für den Stellenanzeiger VSA **30. des Vormonats**
- Bitte eine Passfoto der Anmeldung beilegen
- Offerten von Heimen sind **auf jeden Fall** zu beantworten
- Adressänderungen sind der Stellenvermittlung VSA **sofort** zu melden

| |
|---|
| R |
| A |
| |

Der/Die Unterzeichnete verpflichtet sich, der Stellenvermittlung VSA **unverzüglich** zu melden, wenn er/sie sich für eine Stelle entschieden hat (auch wenn die Vermittlung nicht durch den VSA zustande kam).

Datum _____ Unterschrift _____