

**Zeitschrift:** Schweizer Heimwesen : Fachblatt VSA  
**Herausgeber:** Verein für Schweizerisches Heimwesen  
**Band:** 62 (1991)  
**Heft:** 8

## **Werbung**

### **Nutzungsbedingungen**

Die ETH-Bibliothek ist die Anbieterin der digitalisierten Zeitschriften auf E-Periodica. Sie besitzt keine Urheberrechte an den Zeitschriften und ist nicht verantwortlich für deren Inhalte. Die Rechte liegen in der Regel bei den Herausgebern beziehungsweise den externen Rechteinhabern. Das Veröffentlichen von Bildern in Print- und Online-Publikationen sowie auf Social Media-Kanälen oder Webseiten ist nur mit vorheriger Genehmigung der Rechteinhaber erlaubt. [Mehr erfahren](#)

### **Conditions d'utilisation**

L'ETH Library est le fournisseur des revues numérisées. Elle ne détient aucun droit d'auteur sur les revues et n'est pas responsable de leur contenu. En règle générale, les droits sont détenus par les éditeurs ou les détenteurs de droits externes. La reproduction d'images dans des publications imprimées ou en ligne ainsi que sur des canaux de médias sociaux ou des sites web n'est autorisée qu'avec l'accord préalable des détenteurs des droits. [En savoir plus](#)

### **Terms of use**

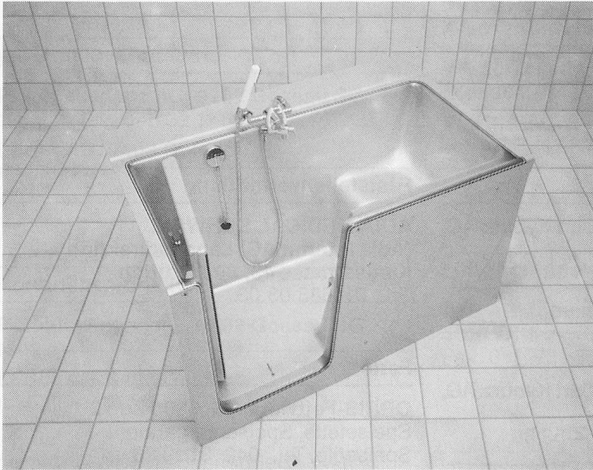
The ETH Library is the provider of the digitised journals. It does not own any copyrights to the journals and is not responsible for their content. The rights usually lie with the publishers or the external rights holders. Publishing images in print and online publications, as well as on social media channels or websites, is only permitted with the prior consent of the rights holders. [Find out more](#)

**Download PDF:** 14.01.2026

**ETH-Bibliothek Zürich, E-Periodica, <https://www.e-periodica.ch>**

# SANEX

Nicht nur bekannt durch seine Hebebadewannen und das NORMBAU-Griffsystem: auch durch die **Sitzbadewanne mit Einstiegstüre System topol** für den Nischeneinbau.



Ihr Spezialist im Nasspflegebereich  
SANEX AG, 4932 Lotzwil,  
Tel. 063 23 04 40, Fax 063 23 04 41

## Der Elektrorollstuhl 8 TE 920 für Strasse und Wohnung!

Sportliches, modernes Design mit durchdachtem Konzept.

Vereinbaren Sie doch einfach eine Gratis-Probefahrt unter  
Tel. 01/860 97 97 oder verlangen Sie detaillierte Prospekte.

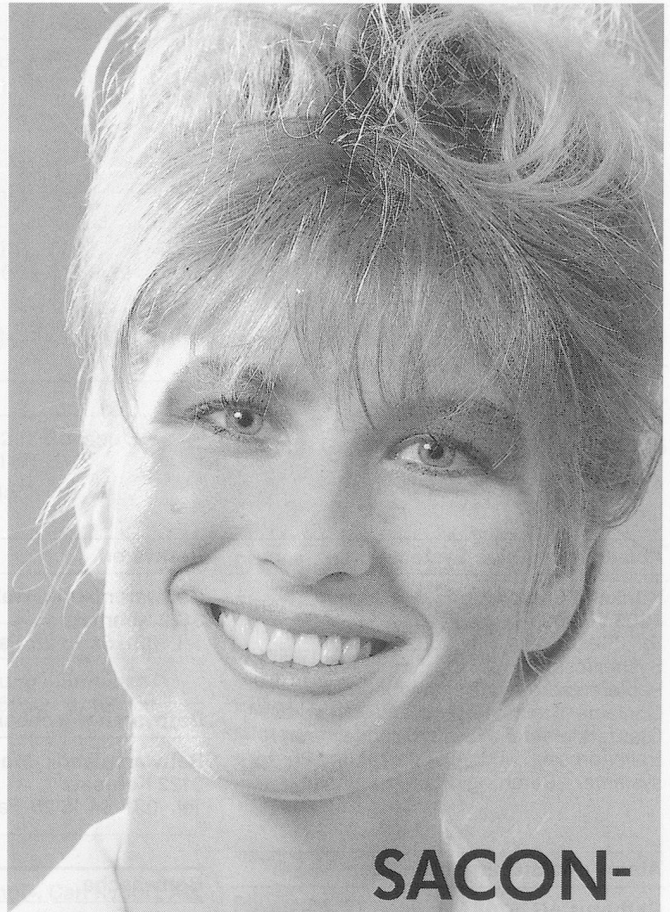


**bimeda**

Rehabilitationshilfen  
Heim- und Spitalbedarf

Kasernenstrasse 1  
CH-8184 Bachenbülach

Tel. 01/860 97 97  
FAX 01/860 95 45



## SACON- Betten erleichtern die Pflege!



Das SACON-Pflegebett garantiert Ihnen ideale Voraussetzungen  
für die Pflege Ihrer Patienten:

### **Vielseitige Verstellmöglichkeiten**

Die richtige Pflegeposition einstellen, per Knopfdruck.

### **Höchste Bedienungssicherheit**

Die Bedienung des Bettes ist ganz auf Sicherheit ausgelegt. Für Sie  
und Ihre Patienten eine wichtige Sache.

### **Entlastung soweit wie möglich**

Der Patient erhält eine neue Selbstständigkeit, die ihn motiviert – und  
Sie von vielen Handreichungen entlastet.

SACON – das Schweizer Pflegebett – wird in Ihren Händen zum  
perfekten Arbeitsgerät!

Rufen Sie uns an, wir informieren Sie gerne über alle wichtigen  
Details.



**SACON AG**  
Industriestrasse 18  
8910 Affoltern a.A.

Telefon 01/761 77 51