

Zeitschrift: Schweizer Heimwesen : Fachblatt VSA
Herausgeber: Verein für Schweizerisches Heimwesen
Band: 59 (1988)
Heft: 11

Werbung

Nutzungsbedingungen

Die ETH-Bibliothek ist die Anbieterin der digitalisierten Zeitschriften auf E-Periodica. Sie besitzt keine Urheberrechte an den Zeitschriften und ist nicht verantwortlich für deren Inhalte. Die Rechte liegen in der Regel bei den Herausgebern beziehungsweise den externen Rechteinhabern. Das Veröffentlichen von Bildern in Print- und Online-Publikationen sowie auf Social Media-Kanälen oder Webseiten ist nur mit vorheriger Genehmigung der Rechteinhaber erlaubt. [Mehr erfahren](#)

Conditions d'utilisation

L'ETH Library est le fournisseur des revues numérisées. Elle ne détient aucun droit d'auteur sur les revues et n'est pas responsable de leur contenu. En règle générale, les droits sont détenus par les éditeurs ou les détenteurs de droits externes. La reproduction d'images dans des publications imprimées ou en ligne ainsi que sur des canaux de médias sociaux ou des sites web n'est autorisée qu'avec l'accord préalable des détenteurs des droits. [En savoir plus](#)

Terms of use

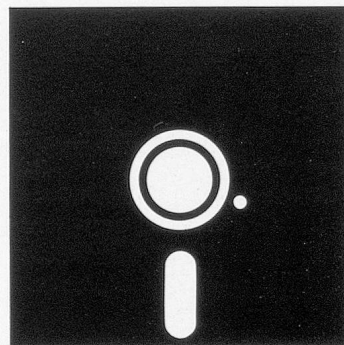
The ETH Library is the provider of the digitised journals. It does not own any copyrights to the journals and is not responsible for their content. The rights usually lie with the publishers or the external rights holders. Publishing images in print and online publications, as well as on social media channels or websites, is only permitted with the prior consent of the rights holders. [Find out more](#)

Download PDF: 25.01.2026

ETH-Bibliothek Zürich, E-Periodica, <https://www.e-periodica.ch>

Die Kombination, auf die Heimverwaltungen gewartet haben

Gute Nachrichten für alle Heimverwaltungen, die auf die erprobte, anwenderfreundliche Kombination PC + Software gewartet haben: Instant-Soft hat sie!



Die Symbiose zwischen IBM-Personal Computer, Software und Beratung ist der Schlüssel zur Entlastung von administrativen Routinearbeiten. Mit dem IBM-PC verfügen Sie über einen Computer, der mit Ihren Aufgaben wächst. Das Tüpfchen auf das i setzt ein ausgereiftes Branchen-Paket aus der Software-Schmiede von Instant-Soft, das den speziellen Bedürfnissen der Heimverwaltungen Rechnung trägt.
z.B.

- Pensionärverwaltung
- Fakturierung
- Adressenverwaltung (Garanten, Warteliste etc.)
- Lohn und Gehalt
- Finanzbuchhaltung
- Statistik

Instant-Soft sichert die Wirtschaftlichkeit Ihrer Datenverarbeitung. Sie haben die Administration sicher im Griff und somit bleibt Ihnen mehr Zeit für Ihre eigentlichen Aufgaben.

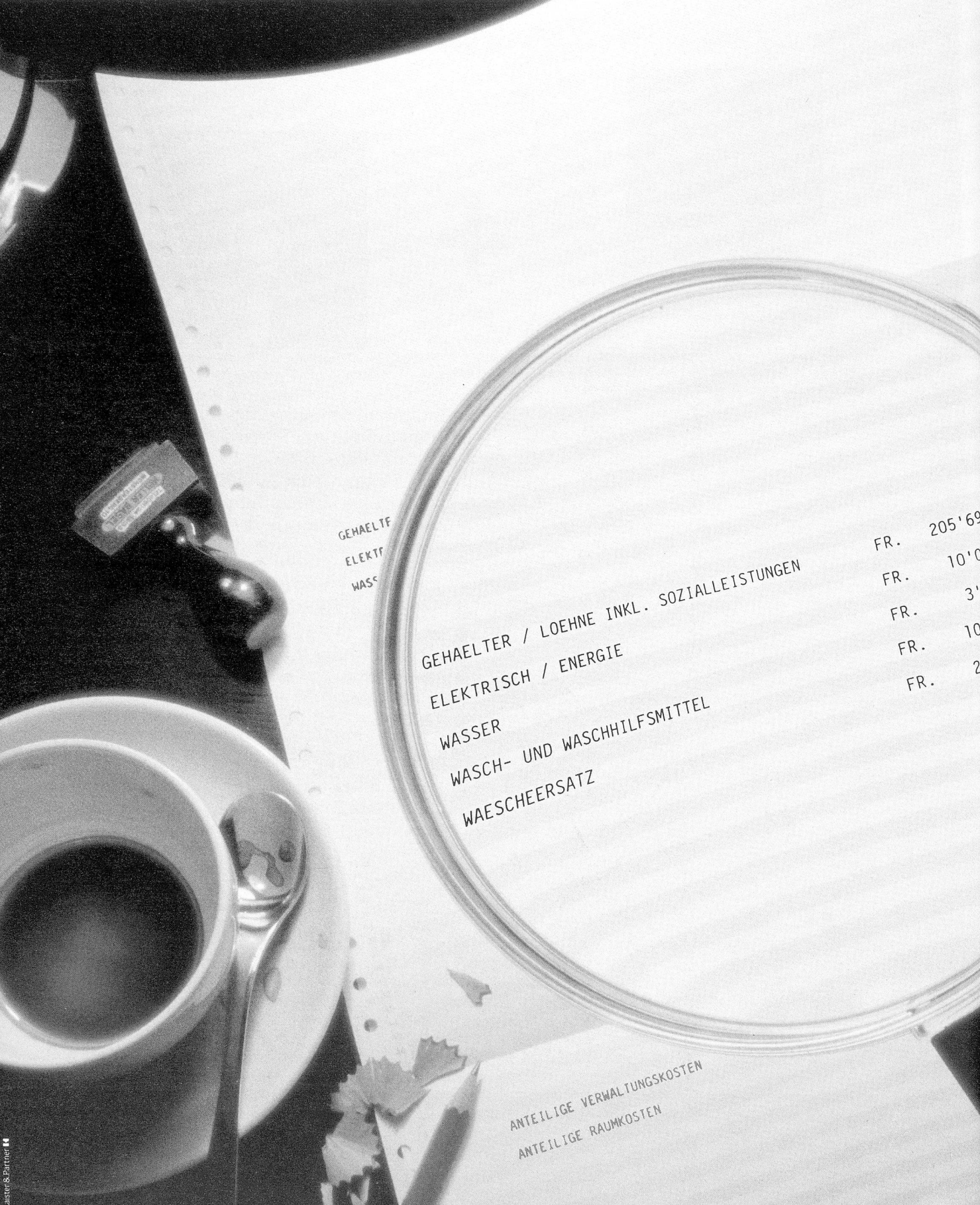


Instant-Soft
der PC Consultant

Instant-Soft AG
Stetterstr. 25
5507 Mellingen
Tel. 056/91 20 21

Instant-Soft AG
Birmensdorferstr. 118
8003 Zürich
Tel. 01/463 22 72

Eine schlaflose Nacht können Sie sich sparen,
wenn Sie mit Eltra, dem neuen 60°-Waschverfahren,
bis zu 30% Energie- und Zeitaufwand einsparen.



GEHAELTE
ELEKTR
WASCH

GEHAELTER / LOEHNE INKL. SOZIALLEISTUNGEN
ELEKTRISCH / ENERGIE
WASSER
WASCH- UND WASCHHILFSMITTEL
WAESCHEERSATZ

FR. 205'69
FR. 10'0
FR. 3'
FR. 10
FR. 2

ANTEILIGE VERWALTUNGSKOSTEN
ANTEILIGE RAUMKOSTEN



Wie Sie ja wissen, produziert Henkel nicht einfach nur Waschmittel, sondern auch ausgeklügelte Waschverfahren, deren Geheimnis in der Kombination verschiedener Waschmittel und der Art und Weise ihrer Anwendung liegt. Damit machen wir das Waschen nicht etwa kompliziert. Im Gegenteil. Mit dem neuen 60°-Waschverfahren helfen wir Ihnen, die Waschzeit zu verkürzen, die Waschmaschine besser auszulasten, bis zu 30% Energie- und Personalkosten zu sparen, die Lebensdauer der Textilien zu verlängern, Sauberkeit und Hygiene zu steigern und zu guter Letzt den Waschvorgang zu vereinfachen. Denn für den Grossteil Ihrer Wäsche genügt Eltra allein. Unsere Hygiene-Fachberater kommen gerne zu Ihnen und verraten Ihnen das Geheimnis eines auf Ihre speziellen Bedürfnisse zugeschnittenen Waschverfahrens. Wie sehr sich das lohnt, merken Sie spätestens dann, wenn mit dem neuen 60°-Waschverfahren nicht nur die Wäsche, sondern auch das Ergebnis Ihrer Tagesleistung sauber dasteht.



Henkel GV

Hygiene mit System



Henkel & Cie AG, Grossverbrauch

Zum Geniessen...



...setzen Sie auf Sitzmöbel und Tische von Sedorama. Der richtige Platz um sich verwöhnen zu lassen. Weil diese Sitzmöbel gesund und bequem sind, ist es Ihren Senioren wohl.

Speziell für den Pflegebereich haben wir einige Besonderheiten entwickelt. Eine grosse Auswahl an Sitzmöbeln und Tischen finden Sie im Objektprogramm 100.

Bequem, qualitativ hochstehend, günstig und desinfizierbar. Unser Beitrag zur Gesundheit.

Verlangen Sie Unterlagen, die persönliche Beratung oder überzeugen Sie sich in der grossen Ausstellung selbst.

Lieferung über Ihren Händler möglich.

Damit es richtig sitzt – 031 51 55 75

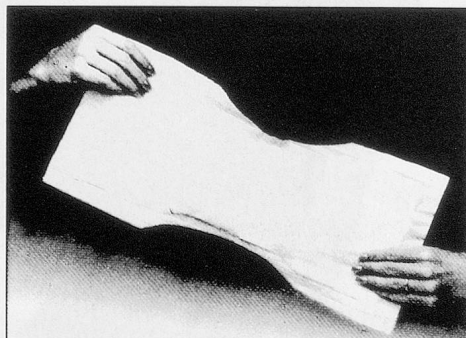
sedorama 

Sitzmöbel, Tische, Büroeinrichtungen

Sedorama Erich T. Utiger+Co., Wegmühlegässli 8,
3072 Ostermundigen-Bern, Tel. 031 51 55 75, Tx 912 005, Fax 031 31 22 64

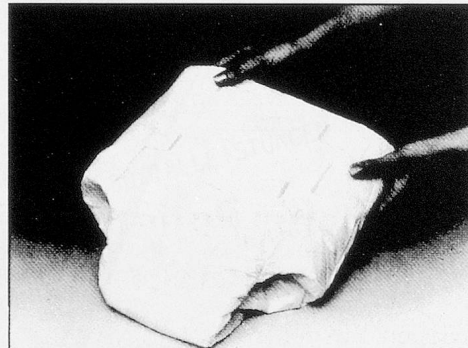
designstudio bern

Individuelle
Sicherheit für jeden
Grad der Darm-
und Blasenschwäche



CERTINA

Inkontinenz-Vorlagen
«normal» und «extra»



CERTINA

Inkontinenz-Slip

Camelia Werk AG
Postfach
9202 Gossau SG

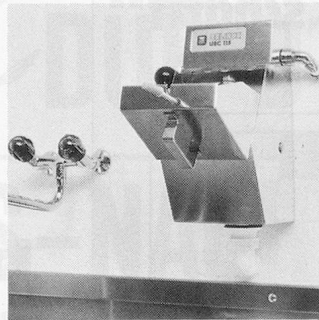
Telefon 071 32 11 88
Telex 71755

BELINOX

Urinbeutel-Cutter UBC 115



Der Urinbeutel-Cutter UBC 115, als sinnvolle Ergänzung des Ausgussraumes, erledigt die unangenehme Arbeit der Urinbeutelentleerung auf saubere und hygienische Art.



- einfache Bedienung
- sauber, dank 15 Sekunden Spülzeit
- Nachrüstung bestehender Anlagen ist kein Problem

✚ Patent 654 479

BELINOX

BELINOX AG - CH 5608 STETTEN

Telefon 056/96 01 71

Telex 828 239

Telefax 056/96 12 66

Komfort für Patienten und Pflegepersonal

Das Sacon-Pflegebett-System bietet dem Patienten optimalen Komfort. Bequemes Sitzen. Sicheres und erholsames Ruhen und Schlafen. Müheloses Aufstehen. Kräftesparendes Umsteigen vom Bett in den Rollstuhl und vom Rollstuhl ins Bett. Der Holzrahmen schafft Wohnlichkeit im Krankenzimmer.

Das Sacon-Pflegebett-System bringt aber auch dem Pflegepersonal Komfort. Es erlaubt eine ermüdungsfreie, kräfte- und zeitsparende Betreuung des Patienten.



Sacon AG
Betten- + Matratzenfabrik
Industriestrasse 18
8910 Affoltern a/Albis
Telefon 01/761 77 51

IFAS: Halle 3 / Stand 306

Info-Bon

Einsenden an: Sacon AG

Betten- + Matratzenfabrik 8910 Affoltern a/Albis

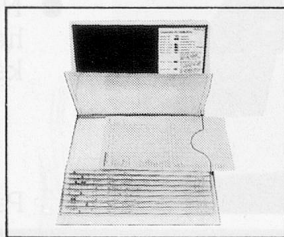
- ☐ Bitte senden Sie uns Ihren Übersichtsprospekt
- ☐ Bitte besuchen Sie uns nach vorheriger telefonischer Anmeldung
- Sachbearbeiter Name/Vorname _____
- Heim/Spital _____
- Strasse _____
- PLZ/Ort _____
- Telefon _____ SH



Ein schneller Griff schafft Überblick.

Es tönt fast zu einfach, aber es ist wahr. Einige wenige Griffe genügen, und Sie haben Ihre optische Organisation voll in der Hand. Da gibt es nichts zu rütteln: Kein Termin entgeht Ihnen mehr und Sie sind immer Herr über Ihre Organisation. Und nicht die Organisation über Sie.

Profitieren Sie von unserer Erfahrung. Sprechen Sie mit uns. Warum nicht gleich jetzt? Tel. 01 44 55 10



Spital- und Heimorganisation. Für bessere Kontrolle und Übersicht.

WAGNER VISUELL



Überblick durch Organisation.

Josefstrasse 129, 8031 Zürich, Telefon 01 44 55 10

Einer für alles.



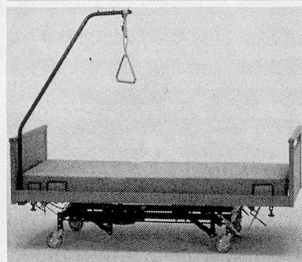
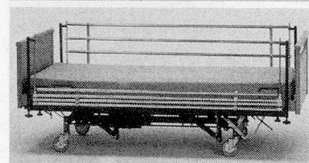
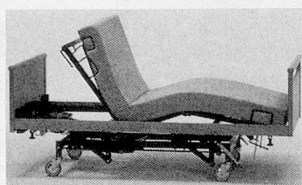
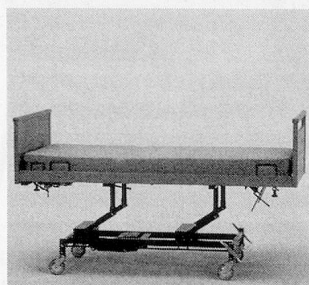
howeg gastro ag Bringt alles.

	Telefon	Telefax
2540 Grenchen	065 51 21 51	065 52 99 09
* 1030 Bussigny	021 34 45 51	021 34 69 18
7302 Landquart	081 56 11 81	081 51 29 77
* ab 12. 11. 1988	021 634 45 51	021 634 69 18

«HEIMELIG»-Pflegebetten

8274 Tägerwilen
Tel. 072 69 25 17

8583 Sulgen
Tel. 072 42 21 80



Vermietung und Verkauf
zu äusserst günstigen Konditionen

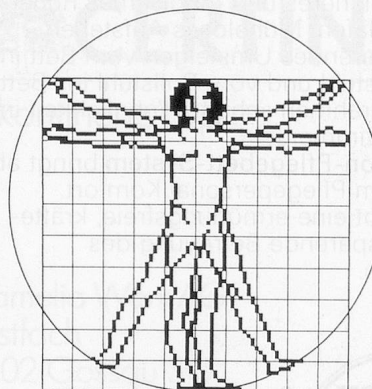
- Elektro-Pflegebetten
- Bett/Nachttisch
- Patientenlift
- Transport/Ruhesessel

Unsere Stärke

Wir liefern schnell, prompt
und zuverlässig

HASYS

die perfekte EDV-Lösung
für die
Schulheim-Administration



Somm Systems AG · Taubenhausstrasse 6
6005 Luzern · Telefon 041 · 22 70 84

Z' FUESS

mit

Beat Wattinger

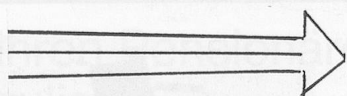
vorzeitig pensionierter
Altersheimleiter
Gartenstrasse 26,
4528 Zuchwil



Humorvolle Aktivierung von Senioren
in kleinen und grossen Gruppen mit
dem Ziel:

**Luege . . , lose . . , singe –
ässe, brichte u gwinne!**

DÜR D'SCHWYZ

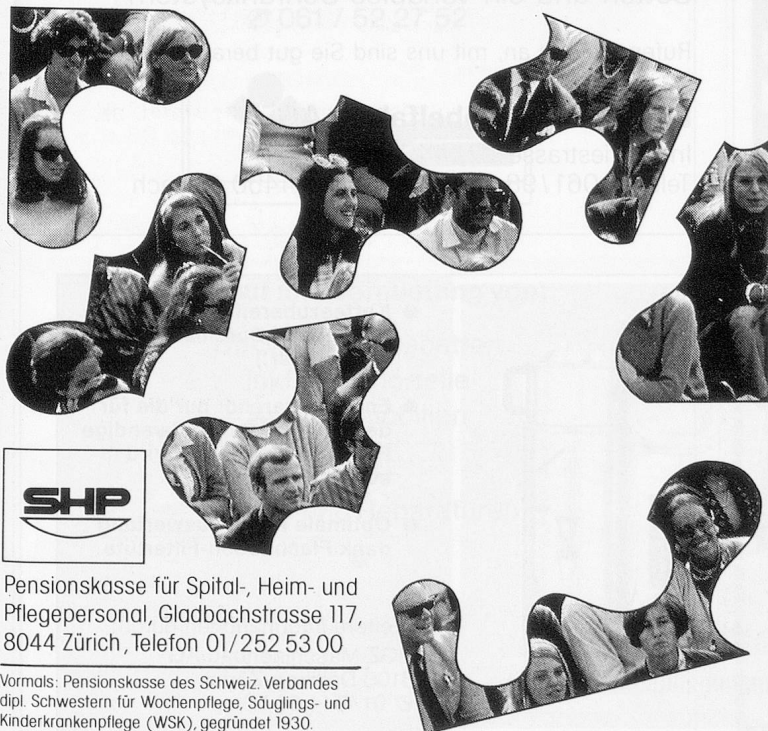


DIAS-NACHMITTAGE

Mit Farbdias erzelle nig vo mine Wandererläbnis.
Derzwüsche singe mir Lieder wo alli chöi u mache
e luschtige Wettbewerb. Meischtens gits do no Zvieri.
I chume zur Fröid u choschte nüt!

Bitte reservieren Sie sich in der jetzigen oder nächsten Wintersaison zwischen
1. November und 31. Mai frühzeitig Ihren Termin über Telefon 065 26 21 41 (Bürozeit)

Es gibt viele Gründe, weshalb das
Spital-, Heim- und Pflegepersonal
eine eigene Pensionskasse braucht.



SHP

Pensionskasse für Spital-, Heim- und
Pflegepersonal, Gladbachstrasse 117,
8044 Zürich, Telefon 01/252 53 00

Vormals: Pensionskasse des Schweiz. Verbandes
dipl. Schwestern für Wochenpflege, Säuglings- und
Kinderkrankenpflege (WSK), gegründet 1930.

Seit 1930 versichern
wir ausschliesslich
Spital-, Heim- und
Pflegepersonal. Wir
kennen deshalb
Ihren Beruf!
Unsere Bedingungen
und Leistungen sind
vollumfänglich auf
Ihre Vorsorgebedürf-
nisse ausgerichtet.

Gruppen- und Einzel-
mitglieder finden bei
uns die massge-
schneiderte Vorsorge.

Ihre sichere Zukunft
beginnt mit einer
Beratung durch die
SHP. Besser heute
als morgen.
Nehmen Sie mit uns
Kontakt auf für die
Vereinbarung einer
Besprechung oder
die Zustellung unse-
rer Dokumentation:
«7 gute Gründe für
eine gute Sache».

☐ Ich/wir wünsche(n) gerne nähere Informationen.
Bitte senden Sie mir/uns Ihre Dokumentation.

Name/Vorname: _____

Adresse: _____

PLZ/Ort: _____

Tel.: _____

VSA

Gute Besserung

Ein froher Wunsch
zum neuen Tag.

Fischlin-Konfitüren,
nach Original-Rezept
zubereitet. Damit das
Frühstück wie zuhause
schmeckt.



11 Sorten fruchtig-feine
Konfitüren und Gelées.
Portionen à 30 g.

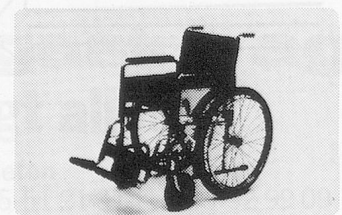
fischlin Guten Tag.
Fischlin AG, 6415 Arth, 041/821377

Swiss Rehab

Rehabilitationshilfen, Heim- und Spitalbedarf

- Rollstühle, auch elektrische
- Nachtstühle, diverse Modelle
- Bad-, WC- und Duschhilfen
- Pflegebetten inkl. Zubehör
- Alltagshilfen für Betagte und Behinderte
- Rollstuhl-Zubehör
- Gehhilfen
- Badelifter/Hebebad
- Patientenheber
- Fersenschoner/Fellaufgaben

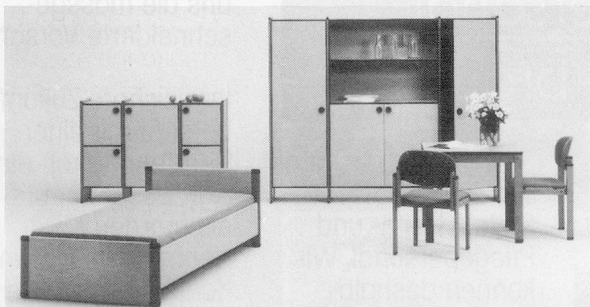
Kostenlose Beratung bei Ihnen zu Hause oder auf Anmeldung in unserer Ausstellung.



Heim- und
Spitalbedarf AG **Binder Rehab**

Aeschstrasse 10
CH - 5610 Wohlen
Tel. 057/22 08 22

sissach – Die wohnlichere Alternative für Ihre Objekteinrichtung



Ein robustes vielseitiges Programm von bester Qualität

Hocker, Stühle, Sessel, Bänke, Tische,
Betten und ein variables Schranksystem

Rufen Sie uns an, mit uns sind Sie gut beraten!

Basler Eisenmöbelfabrik AG

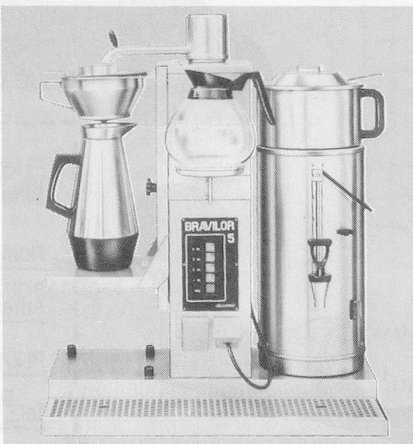
Industriestrasse 22, 4455 Zünzgen
Telefon 061/98 40 66, Postfach, 4450 Sissach

rex royal

system **BRAVILOR**

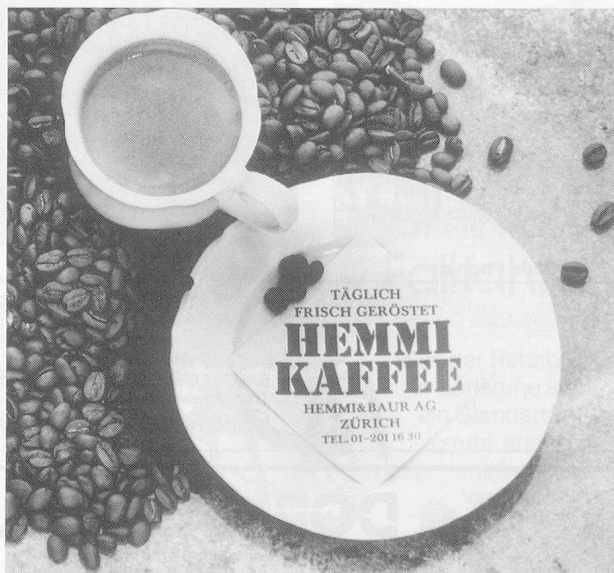
Container-Brühanlagen
für Brühmengen von
1–20 Liter

Modell B 5 auf Wunsch
mit zusätzlicher Krug-
abfüllung



- Kaffeezubereitung ohne Auf-
heizzeit mit Durchlauferhitzer
(kein Boiler!)
- Energiesparend: nur die für
den Brühvorgang notwendige
Frischwassermenge wird
aufgeheizt.
- Optimale Pulverauswertung
dank Flachboden-Filtertüte

Weitere Informationen durch:
HGZ Maschinenbau AG
8108 Dällikon-Zürich
☎ 01/844 50 50



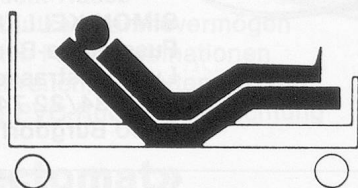
Ihren Pensionären
zuliebe ...

... und weil
HEMMI-KAFFEE auch umwelt-
freundlich geröstet wird ...

HEMMI & BAUR AG ZÜRICH TEL. 01 201 16 30

diamex

DIAMEX AG
Prattelerstrasse 20, 4127 Birsfelden
Ø 061 / 52 27 52



Verkauf und Vermietung von:

DIAMEX-Pflegebetten
inkl. Zubehörteile
Krankmobilen

•
Service und Reparaturen
•

Die Kleine, die sparen hilft – sorma Kobra 3000



Die sorma Kobra 3000, der wendige, leistungsstarke – und kostengünstige Reinigungsautomat.

bietet Ihnen die sorma Kobra 3000. Nicht einmal zum Sauglippenwechsel brauchen Sie Werkzeug! Ausserdem sind die Sauglippen doppelt zu verwenden – das senkt die Verschleisskosten. Wie alle sorma Kobra-Automaten hat auch diese kleine Maschine die elektronische Füllstandskontrolle im Schmutzwassertank. Sie bietet auch noch viele andere Pluspunkte, wobei Sicherheit und Bequemlichkeit ganz vorn stehen.

sorma AG (Schweiz)

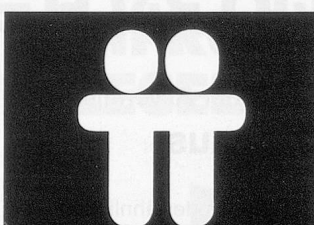
Sagmatstrasse, 47 4710 Balsthal, Telefon 062 71 11 66

Jetzt können sich alle die freuen, die die Anschaffung eines Scheuersaugautomaten immer wieder hintenanstellten.

Die sorma AG hat nun den Automaten, der wendig, leistungsstark – und dazu noch kostengünstig ist.

Sie können zwischen der batteriebetriebenen und der netzbetriebenen Version wählen – ganz auf Ihr Objekt abgestimmt.

Bürstenwechsel ohne Werkzeug, Wasserführung durch die Bürstenmitte, zwei Geschwindigkeiten, eine 52 cm breite Bürste für randnahe Arbeiten – alles dies



**Unser Erfolg
Ihr Gewinn!**

WETTER

Unternehmensberatung

Geschäftshaus Ring a / Bahnhof
5001 Aarau Bahnhofstrasse 86
Tel. 064 220 571 Fax 064 220 750

Neutrales Beratungs-
unternehmen für:

- Akutspitäler
- Alters- u. Pflegeheime
- Krankenhäuser
- Psychiatrische Kliniken
- Privat-Kliniken
- Pflegeschulen

Unsere Tätigkeits-
schwerpunkte:

- Konzepte
- Management
- Organisation
- Personal
- Informatik
- Finanz- / Rechnungswesen
- Schulung / Training

Bitte senden Sie uns Ihre Dokumentation.

Name

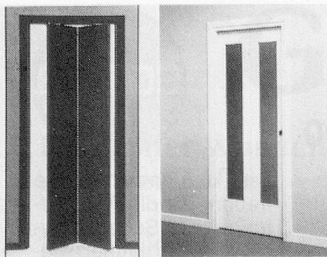
Adresse

PLZ/Ort

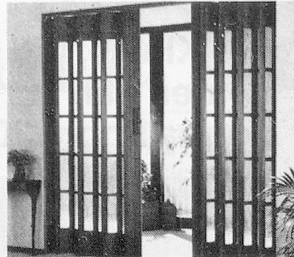
Telefon

Zuständig

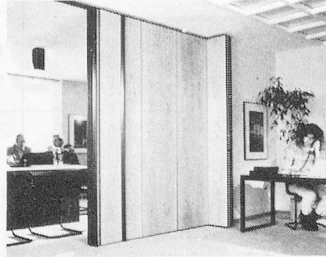
Bitte einsenden an **Wetter Unternehmensberatung**
Bahnhofstrasse 86, 5001 Aarau



Biplan



Pella Classic



Pella Phonic



Pella Palace



MOBILE VIELFALT für flexible Raumnutzung

MODULAR X
BAUELEMENTE AG
Tramstrasse 93 · 4132 Muttenz / BL.
Telefon 0 61 / 61 99 61



immer besonders gut
und ausgiebig

ORRIS-FETTWERK AG
6300 ZUG

Tel. 042 31 19 36



DORMAFORM

Das Kissen für den gesunden Schlaf.
Rückenschmerzen, Nackenschmerzen,
Kopfschmerzen, schlecht geschlafen?

Hier hilft das medizinische, anatomisch geformte Kopfkissen DORMAFORM.

Ganz einfache Wahl – Kissengrößen nach Kleidergrößen, passend auf jede Schulterbreite:

Kissen Nr. 1	Grösse 36–37	Fr. 71.50
Kissen Nr. 2	Grösse 38–44	Fr. 79.50
Kissen Nr. 3	Grösse 46–50	Fr. 87.50
Kissen Nr. 4	Grösse 52–54	Fr. 92.60
Kissen Nr. 5	Grösse 56	Fr. 99.60

Venenkissen A
(bis ca. 165 cm Körperlänge) Fr. 136.–

Venenkissen B
(ab ca. 165 cm Körperlänge) Fr. 150.–

Verlangen Sie Prospekte mit Bezugsquelle inkl. Gutschein.

MECOSANA

CH-8103 Unterengstringen

Erhältlich im Sanitätshaus und Apotheken

Weiningerstrasse 48

Telefon 01 750 55 84

BÄCHLE IMMO BÄCHLE

SENNWALD/SG, zu verkaufen oder zu vermieten

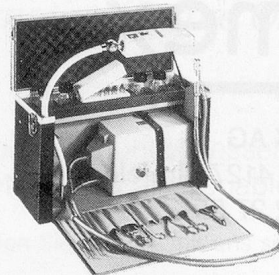
Renoviertes Bauernhaus

Fr. 598 000.–

Geeignet als Therapiestätte/Ferienheim oder ähnlichen Begegnungsort. Mit viel Liebe zum Detail renoviert, 9 Zimmer, 2 Küchen, Badezimmer, Dusche separat, 1065 m² Umschwung mit alleinstehender Scheune. Finanzierung geregelt. Bezug nach Vereinbarung.

S. Bächle, Immobilien, St.-Jakob-Strasse 21, CH-9000 St. Gallen, 071 25 89 26

BÄCHLE IMMO BÄCHLE



Eine Fusspflege-Praxis
im Koffer! Ideal für
stationäre
Behandlungen in
Heimen, Spitälern usw.

Verlangen Sie unsere
komplette
GRATIS-Dokumentation,
«Alles für die Fusspraxis»

SIMON KELLER AG
Fusspflege-Bedarf
Lyssachstrasse 83
Tel. 034/22 74 74
3400 Burgdorf

**Wissen Sie warum man sich
im Wohn- und Pflegeheim Rosenberg
für das CALDOMET®-Speisenverteilsystem
entschieden hat?**

Wenn Sie es wissen möchten,
dann sollten Sie unbedingt noch heute
die Informations-Broschüre
«Speisenverteilung im
Spital und Heim»
kostenlos anfordern!

Coupon

Bitte senden Sie mir kostenlos die
CALDOMET® Informations-Broschüre
«Speisenverteilung im Spital und Heim».

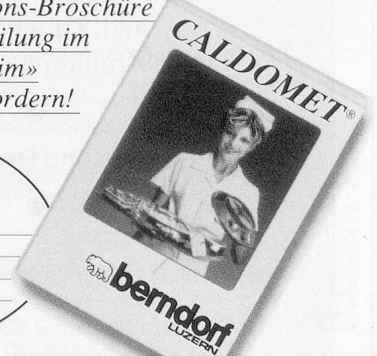
Name/Vorname: _____

Spital/Heim: _____

Strasse: _____

PLZ/Ort: _____

Einsenden an: Berndorf Luzern AG,
CH-6014 Littau
Tel.: 041/57 35 35



Rolls 2000 LT



Extraleichter Aluminium-Faltfahrer

Seit der Rehab '87 in Karlsruhe steht ein Standardrollstuhl aus Aluminium zur Verfügung.

Damit wurden neue Standards in Leichtgewicht, Farbe, Design, Vielfalt und Individualität gesetzt.

Zur Auswahl stehen zwei Standard-Sitzbreiten, drei Rückenhöhen sowie zwei verschiedene Seitenteile, beide praktisch abklappbar und abnehmbar. Hinterrad entweder mit Aluminiumfelge oder als Druckguß-Kunststoffrad. Die Gewichtsersparnis gegenüber herkömmlichen Standardrollstühlen aus Stahl ist sensationell.

Dieser extraleichte Aluminium-Faltfahrer wird von Ihrem Fachhändler zu einem überraschend günstigen Preis angeboten.

Gloor Rehabilitation & Co. 4438 Langenbruck BL
Bärenwilerstrasse 21 Tel. 062/60 13 08

Ihr Problemlöser

Divina of Switzerland
Schweizer Textilien und Mode

Für Ihre Bedürfnisse nach Mass gefertigt

Protex

Undurchlässiger Matratzenschutz aus beschichtetem Frottéstoff

Lassen Sie sich über die verschiedenen Ausführungen informieren!

Divi-Textil AG
Rorschacherstrasse 32
9424 Rheineck
Tel. 071 44 25 31



Schmutzfangmatten Schmutzfangläufer

«Super-Clean»

- Nutzschicht: Aufgeschnittene Polyesterfasern mit grossem Nässe- und Schmutzaufnahmevermögen
- 7 attraktive Farbkombinationen
- 3 Rollenbreiten, 6 Mattengrössen
- Schwere PVC-Rückenbeschichtung

«Protectomat»

- Nutzschicht: Mit PVC überzogene Polyesterfasern zu Schlingen verarbeitet
- Grobschmutzfänger, auch für den Aussenbereich
- 4 verschiedene Farben
- 2 Rollenbreiten, 8 Mattengrössen

Mit «Super-Clean» und «Protectomat» bleiben Schmutz und Nässe draussen!



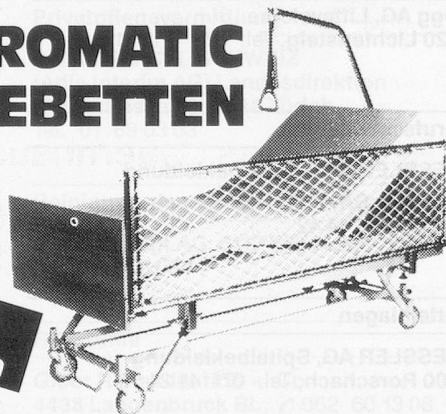
DS-Derendinger AG

3172 Niederwangen

Tel. 031 34 05 61/62

SIPROMATIC PFLEGE BETTEN

auch zu vermieten



wohlich – pflegeerleichternd – formschön

Die spitalexterne Pflege bedingt oft ein Pflegebett mit den Funktionen gleich denjenigen eines Spitalbettes. Komfort und Bedienung sind genau auf den Patienten angepasst, nicht nur die richtige Höhe für die Pflege, auch das Umsteigen in den Rollstuhl passt genau.

Einsenden an:

FAVOTHERM AG · Ringstr. 15 · 9533 Kirchberg · Tel. (073) 2388 44

Doku-Bon

- ☐ Senden Sie mir Unterlagen über das Pflegebett

- ☐ Ich wünsche Ihren Besuch mit tel. Anmeldung

Name

Vorname

Str./Nr.

PLZ Ort

Tel. ()

FAVOTHERM AG · Ringstrasse 15 · 9533 Kirchberg/SG