

Zeitschrift: Schweizer Heimwesen : Fachblatt VSA
Herausgeber: Verein für Schweizerisches Heimwesen
Band: 59 (1988)
Heft: 12

Anhang: VSA : Stellenanzeiger
Autor: Verein für Schweizerisches Heimwesen

Nutzungsbedingungen

Die ETH-Bibliothek ist die Anbieterin der digitalisierten Zeitschriften auf E-Periodica. Sie besitzt keine Urheberrechte an den Zeitschriften und ist nicht verantwortlich für deren Inhalte. Die Rechte liegen in der Regel bei den Herausgebern beziehungsweise den externen Rechteinhabern. Das Veröffentlichen von Bildern in Print- und Online-Publikationen sowie auf Social Media-Kanälen oder Webseiten ist nur mit vorheriger Genehmigung der Rechteinhaber erlaubt. [Mehr erfahren](#)

Conditions d'utilisation

L'ETH Library est le fournisseur des revues numérisées. Elle ne détient aucun droit d'auteur sur les revues et n'est pas responsable de leur contenu. En règle générale, les droits sont détenus par les éditeurs ou les détenteurs de droits externes. La reproduction d'images dans des publications imprimées ou en ligne ainsi que sur des canaux de médias sociaux ou des sites web n'est autorisée qu'avec l'accord préalable des détenteurs des droits. [En savoir plus](#)

Terms of use

The ETH Library is the provider of the digitised journals. It does not own any copyrights to the journals and is not responsible for their content. The rights usually lie with the publishers or the external rights holders. Publishing images in print and online publications, as well as on social media channels or websites, is only permitted with the prior consent of the rights holders. [Find out more](#)

Download PDF: 24.01.2026

ETH-Bibliothek Zürich, E-Periodica, <https://www.e-periodica.ch>

Stellenvermittlung / Tel. 01 252 45 75

Montag, Mittwoch und Freitag, 08.00–12.00 / 14.00–17.00 Uhr. Dienstag und Donnerstag 08.00–12.00 Uhr.
Sprechstunde für Stellensuchende: Dienstag- und Donnerstagnachmittag.
Vorankündigung unbedingt nötig.

Insertionspreise

1/8 Seite	Fr. 123.–	2/8 Seite	Fr. 344.–
1/6 Seite	Fr. 168.–	3/8 Seite	Fr. 388.–
1/4 Seite	Fr. 256.–	1/2 Seite	Fr. 521.–

Insertate ohne Erscheinungstermin werden grundsätzlich in der nächsten Ausgabe publiziert. Die Stellenvermittlung behält sich aber eine gewisse Dispositionsfreiheit vor.

Allgemeiner Wiederholungsrabatt 10% / VSA-Mitglieder-Rabatt: zirka 27% (nur auf direkt aufgegebenen Inseraten)

Fachblatt-Ausgabe

- erscheint am 15. des Monats
- Annahmeschluss für Inserate:
am letzten des Vormonats
- Einsendeschluss für Stellengesuche
Rubriken: am 24. des Vormonats

Separat-Ausgabe des Stellenanzeigers

- erscheint am letzten Tag des Monats
- Annahmeschluss für Inserate:
am 15. des Monats
- Einsendeschluss für Stellensuchende:
am 10. des Monats (Rubriken)

Direkte Vermittlung von Personal in Heime für Kinder, Jugendliche, Behinderte und Betagte:

Vermittlungsgebühr (wird vom Arbeitgeber bezahlt):

Für VSA-Heime	8 Prozent eines Brutto-Monatsgehaltes
Nichtmitglieder	10 Prozent eines Brutto-Monatsgehaltes

Kosten für Stellensuchende über VSA (Rubriken):

viermalige Publikation im Stellenanzeiger
während 2 Monaten Fr. 30.–

Postadresse: Stellenvermittlung VSA, Seegartenstrasse 2, 8008 Zürich
Tram 2 oder 4, Haltestelle Kreuzstrasse oder Feldeggstrasse

Stellenanzeiger

Liste der Stellengesuche / Inserate

Stellengesuche

A Lehrer(innen), Heilpädagogen(innen), Psychologen(innen), Werkmeister.

A-39 **Psychotherapeutin** für Erwachsene, dipl. C.G. Jung-Institut (43), sucht Tätigkeit im weiteren Umfeld ihres Berufes.

A-40 Mann (33) sucht interessante **Stelle in Heim oder Klinik**. Habe langjährige Erfahrungen auf den Gebieten Landwirtschaft, Baugewerbe, Gemüseanbau und Gartenunterhalt, Büro (mit Abschluss, Sprachen D/I/F). **Raum Zürich**. Eintritt nach Vereinbarung.

A-41 **Gymnastiklehrer** sucht neuen **Wirkungskreis im Heimwesen**. Erfahrungen in den Bereichen: Bewegungstherapie, Tanztherapie, Rhythmik, Physiotherapie in Gruppen und einzeln. Eintritt nach Vereinbarung.

A-42 Diplomierter Gymnastikpädagogin mit grosser Erfahrung im Unterricht Geistigbehinderter sucht **Aufgabe als Bewegungstherapeutin/Psycho-Motorik/Rhythmik, Musik, Bewegung (System ORFF), Schwimmlehrerin**, Fächer einzeln oder in Kombination. Gegend **Basel/Zürich/Bern**. Stellenantritt ab 1. Januar 1989.

A-43 **Gemeindehelferin** (33) sucht nach langjähriger Dienstzeit eine neue Aufgabe im Heimbetrieb als **Aktivierungstherapeutin/Freizeitgestalterin**. Durch langjährige Erfahrung mit betagten Menschen bevorzuge ich ein Alterszentrum oder Altersheim, evtl. auch Heim für Behinderte. Vielseitige kreative Erfahrung vor allem auch in Gruppenarbeit. **Region Zürich**. Stellenantritt sofort möglich.

B Heimleitung, Verwaltung, Fürsorge, Sozialarbeit, Hausbeamtin, kaufmännische Angestellte, diverse Berufe.

B-39 **Hauswirtschaftliche Betriebsleiterin** (26) mit deutscher Ausbildung als staatl. geprüfte Hauswirtschaftsleiterin, Schweizer Bürger, 4 Jahre Berufserfahrung, sucht in Heim, Tagesstätte usw. neues interessantes Aufgabengebiet im Raum **Basel** und Umgebung. Eintritt nach Vereinbarung.

B-40 Krankenpfleger AKP mit Kaderausbildung und viel Erfahrung in der Geriatrie und kaufmännischen Grundkenntnissen sucht neuen Wirkungskreis als **Heimleiter oder Leiter Pflegedienst** in Alters- und Pflegeheim oder ähnlicher Institution (ganzer **deutschsprachiger Raum**). Stellenantritt ab 1. Januar 1989.

B-41 Krankenschwester mit Zusatzausbildung (Unterrichtsschwester) sucht Stelle als **stellvertretende Heimleitung** in einem Alters- und Pflegeheim. **Zentral- und Ostschweiz** bevorzugt. Eintritt ab 1. März 1989.

B-42 Als gelernter **Schreiner** (31) mit heilpädagogischer, sozialtherapeutischer Zweitausbildung auf anthroposophischer Grundlage, mit mehrjähriger Erfahrung, suche ich eine neue Herausforderung in einer **Heimwerkstatt**. Stellenantritt nach Vereinbarung. **Bodenseegegend und Thurgau**.

B-43 Freiberufliche **Chauffeuse** kommt in Ihr privates Alters- und Pflegeheim in der Region TG, SG, ZH.

B-44 **Kaufm. Angestellte/Buchhalterin** sucht Stelle in Heim.

B-45 Sekretariatsleiterin eines Alters- und Pflegeheimes sucht **Heimleiter-Stelle oder Heimleiter-Stellvertretung** in einem Altersheim. Eintritt ab 1. März 1989 möglich. Region TG/ZH.

B-46 Hauswirtschaftliche Betriebsleiterin (34) sucht **Teilzeitbeschäftigung** 70 bis 80 %, im Bereiche der **Aktivierungstherapie**, evtl. kombiniert mit **Stellvertretung der Hauswirtschaftl. Betriebsleiterin**. Bevorzugte Region: **Linkes Zürichseeufer oder Stadt Zürich**. Eintritt: Februar 1989.

B-47 **Dipl. Haushaltleiterin** (52) sucht Stelle auf 1. Februar 1989 in Altersheim oder Spital. Raum **Zürich, Bern, Aargau**.

B-48 Ich (46) suche neue **Tätigkeit** 50 % als Heimleiterstellvertretung, Haushaltleiterin usw. Habe das Seminar für Altersarbeit absolviert. Habe Einfühlungsvermögen, gute Auffassungsgabe und bin an selbständiges Arbeiten gewöhnt. Region **Baden/Zürich**.

B-49 Er (Jg. 48, Kfm.) und sie (Jg. 53, Mutter/Hausfrau) mit 2 Kindern, suchen eine verantwortungsvolle und vielseitige **Aufgabe im kaufmännischen sowie praktischen Leitungsbereich** oder ähnlicher Institution. Moderate Ansprüche bei gutem Umfeld, Atmosphäre und Perspektiven. Bereitschaft zu Weiterbildung nebst bestehender Leitungserfahrung.

C Erzieher(innen), Gruppenleitung, Kindergärtnerinnen, Krippengehilfinnen, Kinderpflegerinnen.

C-119 **Dipl. Erzieher** (26) sucht Stelle in der Jugendarbeit, in der er auch der Verantwortung als Familienvater nachkommen kann. Raum **Thurgau/Zürich/St. Gallen**. Eintritt Mitte Januar 1989.

C-120 Ingenieur HTL (33) sucht Einstieg in soziale Tätigkeit mit **berufsbegleitender Ausbildung** im Bereich **Sozialarbeit** oder als **Werklehrerin**. Bevorzugter Raum: **Zug/Luzern**.

C-121 **Dipl. Erzieherin VPG** (53) mit mehrjähriger Berufserfahrung sucht **Teilzeitstelle** 50 % im Beschäftigungsbereich: Aktivierungstherapie, Kinderkrippe oder Hort. Gegend **Freiamt**. Eintritt sofort möglich.

C-123 Suche im sozio-kulturellen Bereich Arbeit in Gemeinschafts- oder Jugendzentrum, Krippe, Hort oder ähnlich, die mir die **Ausbildung zur Animatorin** im IAP ermöglicht. Raum **Zürich**. Eintritt nach Vereinbarung.

C-124 Dipl. Hauspflegerin sucht Stelle als **Mitarbeiterin/Betreuerin** bei geistig- oder körperbehinderten Kindern in der Umgebung von **Basel/Nordwestschweiz**. Eintritt ab Januar möglich.

C-127 Holländische **Erzieherin** (21), zurzeit als Au Pair in der Schweiz, sucht **Stelle als Erzieherin** bei geistigbehinderten Kindern im Kanton Zürich. Eintritt ab 15. Januar 1989 möglich, sofern die Arbeitsbewilligung erteilt werden kann.

C-128 Primarlehrer (32), vielseitig, sportlich, sucht **Stelle als Sonder-schullehrer und/oder Betreuer** in Asylantenheim, Kinderheim, Behindertenheim. Ich wohne in **Männedorf, Zürich**. Eintritt ab sofort möglich.

C-129 Kindergärtnerin sucht in der Region Baden/Brugg eine **Anstellung als Erzieherin**. Die offene Stelle kann sofort übernommen werden.

C-130 Dipl. **Erzieher VPG** (30), mit Familie, sucht 80-%-Stelle auf Frühjahr 1989 oder nach Vereinbarung. ZH/AG/ZS/GR.

C-131 Ich (bald 24) suche **Stelle in Heim** für verhaltensauffällige normalbegabte **Kinder/Jugendliche**, auch Erziehungsheim; Heimerfahrung und Erfahrung in nebenamtlicher Jugendarbeit vorhanden. Wohnsitznahme im Heim diskutierbar. Wunsch nach Ausbildung vorhanden.

C-132 Dipl. **Kinderpflegerin** (22) sucht Stelle in einer **Kinderkrippe, Säuglingsheim oder Kinderheim** im Raum **Zug/Luzern/Schwyz**. Eintritt frühestens 1. März möglich.

C-133 Turnlehrer (38) mit Bewilligung B sucht Stelle als **Erzieher** in einem Heim für verhaltensauffällige Kinder/Jugendliche im **Kanton Zürich**. Eintritt nach 3monatiger Kündigungszeit möglich.

C-134 **Lehrer/Erzieher** (29) sucht Stelle als Heilpädagoge im **Zürcher Oberland**. Habe Erfahrung in der Behindertenbetreuung. Eintritt nach Vereinbarung.

C-135 Dipl. Arztgehilfin (21) mit Fantasie sucht Stelle als **Miterzieherin, Betreuerin** im Raum **Zürich** in Heim für Kinder/Jugendliche. Ich habe mit Kindern und Jugendlichen Erfahrung und möchte in zirka 2 Jahren eine Ausbildung als Sozialarbeiterin oder Sozialpädagogin beginnen. Eintritt Frühjahr 1989.

C-136 **Soz. Pädagogin I. Ausbildung** (48) sucht neue Stelle auf Frühjahr 1989 im stationären Bereich mit suchtgefährdeten und/oder dissozialen Jugendlichen oder Kindern. Welches gut aufeinander eingespielte Team sucht eine neue Kollegin und gibt mir die Chance, meine berufsbegleitende Ausbildung (Halbzeit) an der SSAZ zu beenden? Raum Stadt **ZH—Oberland—Winterthur**.

C-137 Deutsche staatlich anerkannte **Erzieherin** (24) sucht eine Stelle in einem Kurbetrieb für Kinder und Jugendliche, es kann auch eine Einrichtung für Behinderte sein. Ich habe Sprachkenntnisse in I, E, F. Meine Ausbildung machte ich in Bethel/Bielefeld, Erfahrungen in Behindertenbereich, Hort und Heim. Arbeitserlaubnis zum 1. Januar 1989 für ein Jahr befristet. Eintritt ab 1. Januar 1989 möglich.

C-138 Dipl. **Sozialpädagoge** (Deutscher, 29) mit Erfahrungen in der Behindertenarbeit (Hörgeschädigte, Geistigbehinderte) sucht Tätigkeit im **Behindertenbereich**, zum Beispiel Schule, Beratungsstelle (ambulante) Frühförderung, Heim. Region **SG, TG, AR, GL** bevorzugt. Eintritt ab März 1989 oder nach Vereinbarung.

C-139 Gesucht Stelle als **Miterzieherin** (24) in Behindertenheim. Erfahrung in Betreuung von geistigbehinderten Jugendlichen und Erwachsenen. Berufsbegleitend möchte ich die Ausbildung als Erzieherin absolvieren. Eintritt Frühjahr 1989. Region **Berner Oberland**.

C-140 Auslandschweizerin (47), seit vielen Jahren in der Integrationsarbeit von Behinderten in der Erwachsenenbildung tätig, sucht ähnliche **Tätigkeit in Werkstätte oder Heim**. Solide Kenntnisse im Bereich Keramik und anderen kreativen Möglichkeiten. Eintritt Frühjahr 1989. Region **ZH/Nordschweiz**.

D Heimgehilfinnen ohne Ausbildung, Praktikanten und Praktikantinnen.

D-96 18jährige mit KV-Abschluss sucht **Vorpraktikum** für 6 bis 12 Monate in Kinderheim oder in Heim für geistigbehinderte Kinder/Erwachsene. Eintritt ab Mai 1989.

D-97 21jährige Maturandin sucht Stelle als **Praktikantin** in Kinder- oder Jugendheim. Erfahrung im Umgang mit Kindern und Jugendlichen vorhanden. Eintritt ab 23. Januar 1989 möglich. Keine bevorzugte Gegend.

D-98 21½jährige Floristin sucht ab sofort **Praktikumsstelle** für zirka 6 Monate in Kinderheim (normalbegabte oder behinderte Kinder im Primarschulalter). Möchte später die berufsbegleitende Ausbildung als Erzieherin absolvieren. Region **Bern** oder **Luzern**.

D-99 Gesucht von Frau (27) **Stelle als Miterzieherin/Praktikantin** in Heim für geistigbehinderte Kinder, in dem ich meine 3½jährige geistig-behinderte Tochter mitnehmen könnte. Möchte später die berufsbegleitende Ausbildung VPG als Erzieherin absolvieren. 50-%-Stelle erwünscht. Eintritt ab Januar 1989 im Kanton **Luzern/Zug**.

D-100 Ich (24) suche Stelle als **Praktikant**, wenn möglich mit nachfolgendem BSA-Ausbildungsplatz im Bereich Jugendarbeit, evtl. kombiniert mit Kindern oder jüngeren Erwachsenen. Arbeitsort Grossregion **Zürich**. Eintritt ab 3. Januar 1989.

D-101 22jähriger Betriebssekretär PTT sucht **Vorpraktikum** in Heim. Region oberer **Zürichsee, Oberland**. Eintritt ab Frühling 1989.

D-102 Maurer (24) sucht **Praktikumsstelle** in Kinderheim (bis 18jährig) irgendwo in der Schweiz. Eintritt nach Vereinbarung.

E Pflegeberufe, Spitalhilfen, Köchinnen, Hausangestellte, Hausbur-schen usw.

E-47 Schwesternhilfe (20) sucht Stelle als **Pflegerin** und evtl. **Küchenhilfe** in Behinderten- oder Pflegeheim. Rechtes **Zürichseeufer**. Eintritt 15. Januar 1989.

E-48 Gesucht wird eine Stelle als **Hausbursche** (62) – Kost und Logis wenn möglich im Hause. Erfahrungen in diesem Bereich vorhanden. Kanton **ZH, TG**.

E-49 **Schwesternhelferin** (36) sucht Stelle in Alters- oder Pflegeheim in der Gegend Zuzach, Rheinfelden, Laufenburg auf Januar oder Februar 1989.

E-50 Angehender **Hauswirtschaftl. Spitalangestellter** (24) sucht Stelle in Altersheim im Raum **Zürichsee/Zürich**. Eintritt ab 1. Juni 1989.

E-51 **Küchenhilfe** (22) sucht Stelle in Heim oder Spitalküche. Bevorzugte Region Kanton **Graubünden**. Eintritt nach Übereinkunft.

E-52 Ich (34) suche im Raum **Zürich-Winterthur** **Teilzeitstelle** als **Mitarbeiterin/Pflegerin** in Privathaushalt oder Heim. Ich habe Erfahrung in der Pflege und Betreuung mit älteren Menschen.

E-53 Ich (32), dipl. **Krankenschwester** (ohne Arbeitsbewilligung), suche eine Stelle als **Mitarbeiterin-Betreuerin** bei geistig- oder körperbehinderten Kindern oder Erwachsenen. Eintritt ab 2. Januar 1989 möglich. Kanton AG oder ZH bevorzugt.

E-54 **Dipl. Krankenpfleger** (29, ohne Arbeitsbewilligung) sucht Stelle in Alters- oder Krankenhaus für körperbehinderte Kinder oder Erwachsene. Kantone **ZH, BE, SH, GR**. Eintritt nach Vereinbarung.

Stellengesuche

Dipl. Sozialpädagoge, mehrjährige Erfahrung im stationären und offenen Sozialbereich, auch in leitender Position, sucht neue Aufgabe als

Heimleiter

oder

Pädagogischer Leiter

oder ähnliches

Antritt Frühjahr 1989 oder nach Vereinbarung.

Offerten bitte unter Chiffre 2 (12) an Stellenvermittlung VSA, Seegartenstrasse 2, 8008 Zürich.

Offene Stellen

In unserem Altersheim mit 75 Heimbewohnern wird die Stelle der Pflegedienstleistung frei. Wenn Sie

dipl. Krankenpflegerin FA SRK

sind und Freude an der Führung des gesamten Pflegebereichs haben, ermuntern wir Sie gerne, Ihre Bewerbungsunterlagen an uns zu senden.

Wir bieten geregelte Arbeits- und Freizeit. Jedes 2. Wochenende frei. Eine schöne 3-Zimmer-Wohnung kann zur Verfügung gestellt werden.

Altersheim der Gemeinde Horgen,
Tödistrasse 20, 8810 Horgen ZH,
U. und R. Weissmann, Verwaltung,
Tel. 01 725 08 31.



Stadt Kloten
Flughafenstadt

Aufgeschlossen gegenüber älteren Menschen

In unserem neuzeitlich eingerichteten Alterswohnheim «Im Spitz» wohnen 80 ältere Menschen. Zur selbständigen Führung des Wohnheims mit 20 Pflegeplätzen suchen wir einen fähigen

Heimleiter

der zusammen mit einem qualifizierten Mitarbeiterstab für eine angenehme Atmosphäre und einen wirtschaftlich sicheren Betrieb sorgt. Zu den Aufgaben des Heimleiters gehört die fachliche und administrative Leitung des Heimbetriebes, die Leitung des Personals, die Planung und Koordination der Aufgaben, Beratung der Pensionäre und Angehörigen sowie die Mitarbeit bei verwaltungsinternen Projekten.

Geduld und Einfühlungsvermögen in die besonderen Bedürfnisse von alten und zum Teil pflegebedürftigen Menschen sowie die Bereitschaft, den persönlichen Anteil zu einem guten Heim- und Betriebsklima zu leisten, sind wichtige Voraussetzungen für die Erfüllung der anspruchsvollen Aufgaben.

Wir erwarten eine abgeschlossene Berufslehre, eine Ausbildung als Heimleiter mit Diplom VSA, mindestens 10 Jahre Berufserfahrung im kaufmännischen, sozialen oder pflegerischen Bereich. Die anspruchsvolle Aufgabe verlangt eine kooperations- und kommunikationsfähige Person mit hoher Leistungsbereitschaft und Erfahrung in einer gleichen oder ähnlichen Funktion. Einwandfreier Leumund ist Voraussetzung.

Wir offerieren Ihnen eine selbständige und vielseitige Tätigkeit, fortschrittliche Anstellungsbedingungen sowie positiv eingestellte Mitarbeiter.

Der Stellenantritt ist auf den 1. März 1989 geplant.

Ihre schriftliche Bewerbung richten Sie bitte an die

**Stadtverwaltung Kloten, Personaldienst, Kirchgasse 7,
8302 Kloten, Tel. 01 815 11 11.**
Persönliche Auskünfte erteilt Ihnen der Stadtschreiber.

Wohnheim Höchmatt

Unser Kleinheim für 17 erwachsene Behinderte sucht zur Ergänzung unserer Arbeitsgemeinschaft eine/einen

dipl. Erzieherin/Erzieher

Auf Ihre Bewerbung oder über Ihren Anruf freuen wir uns.

F. Wulff, 3616 Schwarzenegg,
Tel. 033 53 16 63.



GEMEINDE MENZNAU

Zufolge Pensionierung des Heimleiters und Bezug des neuen Alterswohnheimes Weiermatte suchen wir auf Herbst 1989 ein

Heimleiter-Ehepaar

oder evtl. eine/einen

Heimleiterin/Heimleiter

Das Heim steht momentan im Bau und setzt sich aus einer Alterspensionär- und einer Leichtpflegeabteilung sowie dem Personalteil, total 51 Betten zusammen.

Wir bieten:

- Möglichkeit, bei der Realisierung des Projektes beratend beizustehen
- selbständige Tätigkeit
- grosszügige, modern eingerichtete Dienstwohnung
- fortschrittliche Anstellungsbedingungen und Sozialleistungen
- zeitgemässe Besoldung im Rahmen der Besoldungsordnung für das luzernische Staatspersonal

Wir erwarten:

- gereifte Persönlichkeit mit Erfahrung im Umgang mit älteren und pflegebedürftigen Mitmenschen
- Fähigkeit zur Führung von Mitarbeitern
- Kenntnisse in den Belangen einer Heim-Administration
- evtl. abgeschlossene Ausbildung in pflegerischer oder sozialer Richtung

Fühlen Sie sich angesprochen? Wenn ja, senden Sie bitte Ihre schriftliche Bewerbung mit den üblichen Bewerbungsunterlagen bis Ende Dezember 1988 an:

Herrn Julius Stampfli, Sozialvorsteher,
6123 Geiss, Tel. 041 74 11 51.

Gotthelf-Haus, Kinderpsychiatrische Station, 4562 Biberist (SO)

Für das Team einer unserer beiden Wohngruppen suchen wir auf 1. März 1989 oder nach Vereinbarung einen/eine

Erzieher/in, evtl. Gruppenleiter/in

zu zirka 6 verhaltensauffälligen, normalbegabten Knaben und Mädchen im Alter von 7 bis 15 Jahren, die zur Abklärung und Behandlung in unserer Station weilen.

Wir bieten eine interessante Zusammenarbeit in einem heilpädagogisch/kinderpsychiatrischen Team, die Anstellungsbedingungen richten sich nach kantonalem Reglement.

Bewerbungen sind zu richten an:

R. Gächter, Heimleiter, Gotthelf-Haus,
4562 Biberist, Tel. 065 32 14 32.

Für das moderne Alterswohnheim am Wildbach, Wetzikon ZH, mit Pflegeabteilung und heute 95, bald aber 140 Pensionären suche ich im Auftrag der Heimkommission die

Hauswirtschaftliche Betriebsleiterin

Zu den vielfältigen Aufgaben gehört die Leitung von Cafeteria und Speisesaal und der Bereiche Lingerie und Reinigung. Nebst diesen anspruchsvollen Führungs- und Organisationsaufgaben hat natürlich auch der gute Kontakt mit den Pensionären und ihren Angehörigen hohen Stellenwert. Bei der bevorstehenden Heimerweiterung ist kreatives Mitdenken notwendig.

Mit einer Ausbildung als Hauswirtschaftliche Betriebsleiterin und einigen Jahren Berufserfahrung sowie Führungs- und Organisationstalent bringen Sie gute Voraussetzungen mit. Sprachkenntnisse sind vorteilhaft.

Die verantwortungsvolle und selbständige Tätigkeit in einem guten und erfahrenen Team ist mit attraktiven Anstellungsbedingungen verbunden.

Den Stellenantritt müssen wir vereinbaren.

Gerne erwarte ich Ihre schriftliche Bewerbung mit den üblichen Unterlagen einschliesslich Foto und Handschriftprobe oder Ihren vorgängigen Anruf.

H. C. NABHOLZ

Dr. oec. publ., dipl. Ing. ETH

FINANZ- UND WIRTSCHAFTSBERATUNG

FÜR ÖFFENTLICHE VERWALTUNGEN UND BETRIEBE

Eidmattstrasse 29 8032 Zürich Telefon 01 47 49 55

Die Kinder- und Jugendpsychiatrische Klinik der Universität Bern, Neuhaus, kann im heilpädagogisch/erzieherischen Bereich neue Stellen besetzen.

Ab sofort oder nach Übereinkunft suchen wir im zwischenmenschlichen Bereich besonders interessierte

dipl. Erzieher/innen

Es werden auch andere Berufsgruppen wie Heilpädagogen, Lehrer, Sozialarbeiter, Psychiatriepfleger angesprochen, da wir besonders Wert auf die persönliche Lebenserfahrung legen.

Wir wünschen uns Mitarbeiter, die bereit sind, interdisziplinär (mit Lehrern, Ärzten, Sozialarbeitern und Schulpsychologen) zusammenzuarbeiten und sich an Konzeptfragen persönlich beteiligen möchten.

Nach Möglichkeit wird eine vertiefte Berufserfahrung im Bereich Heilpädagogik/Erziehung erwartet.

Wir bieten 42-Stunden-Woche, flexible Arbeitspläne, kein Nachtdienst, kein internes Wohnen, klinikinterne Weiterbildung. Besoldung nach kantonalen Richtlinien.

Wir freuen uns auf Ihr Interesse und sind gerne bereit, genauere Auskünfte zu geben.

Schriftliche Bewerbungen mit den üblichen Unterlagen sowie handschriftlichem Lebenslauf bitte an das

Sekretariat der Kinder- und
Jugendpsychiatrischen Klinik Neuhaus, 3063 Ittigen,
Tel. 031 58 02 52.



Schulheim St. Benedikt
5626 Hermetschwil b. Bremgarten

Per sofort (oder nach Übereinkunft) suchen wir eine

dipl. Erzieherin

In unserem Schulheim betreuen wir in fünf einzelnen Gruppenhäusern 40 Knaben und Mädchen mit Verhaltensstörungen. Jede der fünf Gruppen wird von zwei ausgebildeten Erzieher/innen und einem/einer Erzieher/in i.A. geführt.

Von unserer neuen Mitarbeiterin erwarten wir

- eine abgeschlossene Ausbildung in Heimerziehung
- Liebe zu den Kindern und zum Beruf
- Kooperationsbereitschaft
- Aufgeschlossenheit und Einsatzfreudigkeit

Gerne geben wir Ihnen unter der Telefonnummer 057 33 53 16 Auskunft über uns, unsere Arbeit und über die Anstellungsbedingungen. Selbstverständlich dürfen Sie sich auch schriftlich bewerben bei

Peter Bringold, Schulheim St. Benedikt,
5626 Hermetschwil bei Bremgarten AG.



Gemeinde Walzenhausen AR

Für unser Altersheim Almendsberg suchen wir auf das Frühjahr 1989 oder nach Vereinbarung ein pflichtbewusstes

Heimelternpaar oder Heimleiter/Heimleiterin

Unser Heim beherbergt 25 Pensionäre. Sie alle haben Anspruch auf ein angenehmes Zuhause und eine optimale Betreuung.

Diese selbständige Vertrauensstelle möchten wir einem Ehepaar oder auch einer geeigneten Einzelperson übertragen.

Wir legen Wert auf Neigung und Geschick im Umgang mit älteren Menschen und auf eine gute Zusammenarbeit mit dem Betriebspersonal.

Wir bieten:

- zeitgemässe Anstellungsbedingungen
- 4-Zimmer-Wohnung im Heim
- selbständige, verantwortungsvolle Aufgabe

Es besteht auch die Möglichkeit, den angegliederten Landwirtschaftsbetrieb zu übernehmen.

Bewerbungen handschriftlich mit Foto, Referenzen und den üblichen Unterlagen sind bis spätestens **31. Dezember 1988** zu richten an den Präsidenten der Altersheimkommission, Herrn Martin Hohl, Gütli 1028, 9428 Walzenhausen, Tel. 071 44 34 20.

Im Auftrag des Gemeinderates
Die Altersheimkommission



Heilpädagogische Vereinigung
Gossau · Untertoggenburg · Wil

In unser neues Wohnheim mit zirka 30 Betten suchen wir

Gruppenleiter/innen und Mitbetreuer/innen Praktikanten und Praktikantinnen

Für die Betreuung, Förderung und Weiterbildung der uns anvertrauten, erwachsenen Geistigbehinderten.

Wir wünschen uns Heilpädagogen und Heimerzieher/innen mit abgeschlossener Ausbildung, Personen mit Erfahrung in der Betreuung Behinderter, die bereit sind, eine Ausbildung berufsbegleitend nachzuholen, oder sich für eine Berufsausbildung im sozialen Bereich vorbereiten wollen.

Eintritt: sofort oder nach Vereinbarung.

Auskünfte erteilt:
Herr M. Burkhardt, Tel. 073 51 42 51.

Bewerbungen sind zu richten an:

Heilpädagogische Vereinigung, Postfach 65,
9240 Uzwil.



Haus Christofferus
Wohn- und Werkgemeinschaft
für seelenpflege-bedürftige
Jugendliche und Erwachsene

Für eine Gruppe junger Männer suchen wir einen (eine) initiative(n)

Gruppenleiter(in)

mit heilpädagogisch/sozialtherapeutischer Erfahrung, der (die) sich auch die Mitarbeiter bei der kulturellen Gestaltung und den vielseitigen Aufgaben unserer Heimgemeinschaft mit 23 Betreuten zum Anliegen machen möchte.

Ausserdem finden

Praktikanten oder Seminaristen

- auch Menschen aus anderen Berufsgebieten - die Möglichkeit, unsere Arbeit gründlich kennenzulernen oder sich auf den Beruf des Heilpädagogen/Sozialtherapeuten vorzubereiten.

Gerne erteilen wir nähere Auskunft.

Haus Christofferus, CH-2616 Renan BE,
Tel. 039 63 14 34.



Wir suchen dringend eine/einen Kollegin/Kollegen als

Erzieherin/Erzieher

in eine Gruppe von 8 verhaltensauffälligen Kindern.

In den Gruppen arbeiten wir in 3er- resp. 4er-Teams.

Was wir erwarten:

- Eine Ausbildung in Sozialpädagogik, Heimerziehung oder in einem verwandten Beruf
- Heimerfahrung wünschenswert
- Freude an der Arbeit mit Kindern
- Teamfähigkeit
- Bereitschaft zu unregelmässiger Arbeitszeit
- einfach eine/n gute/n Kollegin/Kollegen

Was wir bieten:

- Supervision
- Zusammenarbeit mit KJPD
- Weiter- und Fortbildungsmöglichkeiten
- Entlohnung nach kantonalen Ansätzen
- 5 Wochen Ferien und 3 Wochen Kompensation
- ein gutes Betriebsklima
- selbständiges Arbeiten in einem 3er- resp. 4er-Team

Im weiteren suchen wir eine/n

Praktikantin/Praktikanten

mit der Möglichkeit, bei uns eine berufsbegleitende Ausbildung in Sozialpädagogik an der BSA oder an einer anderen Ausbildungsstätte zu absolvieren.

Wir freuen uns auf Ihren Anruf.
Auskunft erteilt der Heimleiter,
Guido Roppel, Tel. 01 865 01 17.

Stadt St.Gallen



Für das **Kinderheim Riedererholz** suchen wir nach Vereinbarung zwei

Erzieher/innen

Zwei Erzieher und ein Praktikant betreuen eine Gruppe von verhaltensschwierigen, normalbegabten Mädchen und Knaben.

Wir erwarten:

- abgeschlossene Ausbildung als Heimerzieher oder vergleichbare Ausbildung
- Einsatzfreude und Belastbarkeit
- Kreativität für die Bewältigung des Heimalltages
- gute Umgangsformen im Kontakt mit Eltern, Lehrern und Behörden

Wir bieten:

- interessante, abwechslungsreiche, verantwortungsvolle und weitgehend selbständige Tätigkeit
- Zusammenarbeit mit verschiedenen Fachleuten
- Mitgestaltung des Heimbetriebes
- Weiterbildungsmöglichkeiten
- fortschrittliche Anstellungsbedingungen
- gute Sozialleistungen

Bewerber/innen ohne entsprechende Fachausbildung können in die verantwortungsvolle Tätigkeit eingeführt werden.

Weitere Auskünfte erteilt Ihnen gerne der Heimleiter, H. Meier, Tel. 071/35 18 25.

Bewerbungen mit den üblichen Unterlagen sind an das Personalamt zu richten.



Personalamt
Rathaus
9001 St.Gallen
Tel. 071/21 54 15

Stiftung Waldheim, Heime für mehrfach Gebrechliche in Rehetobel, Lachen, Trogen und Teufen

Im Kanton Appenzell-Ausser rhoden führen wir 7 Heime für geistigbehinderte Erwachsene. In diesen Wohnheimen leben mehr als 180 behinderte Menschen. Diese arbeiten, sofern es die Behinderung zulässt, in Haushalt, Garten, Tierbetreuung, Beschäftigungsgruppen usw.

Betreut werden diese Menschen von Mitarbeitern und Mitarbeiterinnen aus vielerlei Berufsgruppen. Um jedoch den erzieherischen/pädagogischen Gesichtspunkten mehr Gewicht zu verschaffen, suchen wir ausgebildete

Erzieherinnen / Erzieher

welche mit Ihrem beruflichen Hintergrund und ihrer Erfahrung in unseren Mitarbeitergruppen wertvolle und konstruktive Impulse einbringen, zum Gewinn von Behinderten und Mitarbeitern. Insbesondere in den Beschäftigungsgruppen erhoffen wir uns, dadurch vielseitigere Möglichkeiten anbieten zu können.

Für unverbindliche Anfragen oder Besichtigungen melden Sie sich doch bitte beim Gesamtleiter:

Christian Frehner, Heim Morgenlicht, 9043 Trogen, Tel. 071 94 11 22.

P. S. Die meisten Heime sind sehr gut erreichbar mit öffentlichen Verkehrsmitteln (½ Std. ab St. Gallen).

sonnenhof

Kinder- und Jugendpsychiatrisches Zentrum
CH-9608 Ganterschwil SG, Tel. 073 33 26 33

Für unsere Beobachtungs- und Therapiestation suchen wir nach Vereinbarung

Erzieher / Erzieherin

auf Wohngruppe von 5 bis 6 verhaltensauffälligen Kindern im Alter zwischen Kindergarten und Oberstufe, Sie arbeiten in einem 3er-Team, unterstützt durch ein interdisziplinäres Team von Kinderpsychiatern, Psychologen, Therapeuten, Sozialarbeitern und Heilpädagogen. Für diese Stelle kommt ein(e) ErzieherIn, ein(e) LehrerIn oder eine Person aus anderen pädagogischen Berufen in Frage.

Initiative und vielseitige BewerberInnen, welche einen zwischenmenschlichen, interessanten und verantwortungsvollen Aufgabenbereich suchen, erhalten weitere Informationen bei Herrn E. Zuberbühler, Leiter der Beobachtungs- und Therapieabteilung, Sonnenhof, 9608 Ganterschwil, Tel. 073 33 26 33 (privat 073 33 34 17). An ihn sind auch die Bewerbungen zu richten.



Der Verein Kinderheimat Sunnehus ist Träger eines Kleinheimes für 12 bis 14 Kinder, die in öffentlichen Schulen unterrichtet werden.

Unsere bisherige Stelleninhaberin tritt altershalber zurück. Wir suchen deshalb auf den 1. Juni 1989 oder nach Übereinkunft

Heimleiterhepaar oder Heimleiter(in)

Wir bieten:

- neu ausgebautes Heim in ländlicher Umgebung
- sorgfältige Einführung durch die bisherige Stelleninhaberin
- Anstellungsbedingungen im Rahmen der kantonalen Besoldungsordnung
- 3- bis 4-Zimmer-Wohnung

Wir erwarten:

- initiative Persönlichkeit mit Ausbildung in Heimerziehung oder entsprechender pädagogischer oder sozialer Ausbildung
- Besuch des VSA-Kurses für Heimleitung oder Bereitschaft, diesen Kurs zu besuchen
- Freude und Erfahrung im Umgang mit Kindern

Bewerbungen sind bis zum 31. Dezember 1988 an den Präsidenten des Vorstandes zu richten:
Jakob Joss, Mätteliweg, 3714 Frutigen.

Für weitere Auskünfte steht zudem die Heimleiterin, Käthi Barraud, gerne zur Verfügung (Tel. 033 71 13 28).

HOSPI

Beratung und
Treuhand AG

für Gesundheitswesen und Hotellerie

Wir übernehmen für Sie

Finanzbuchhaltung
Lohnbuchhaltung
Budgetierung und Überwachung
Management Ihres Heims

Verlangen Sie unverbindlich unsere Offerte.

HOSPI Beratung und Treuhand AG
Herr Kurt M. Wahl
9001 St. Gallen
Bahnhofplatz 2, ☎ 071/23 50 33

Psychiatrische Universitätsklinik Bern

Zur Ergänzung des Betreuerteams für unsere Wohngruppe Stöckli (5 Betten) mit geistig- und psychischbehinderten Bewohnern suchen wir für anfangs 1989 oder nach Vereinbarung

Betreuer

mit pflegerischer, erzieherischer oder heilpädagogischer Ausbildung oder Erfahrung (Teilzeit möglich).

Wir sind eine sich im Aufbau befindende Wohngruppe mit fünf geistig- und psychischbehinderten Langzeitbewohnern. In familiärem Rahmen werden mit den Bewohnern zusammen die Alltagsarbeiten wie: Kochen, Einkaufen, Reinigen, Gartenpflege usw. erledigt und das gemeinschaftliche Zusammenleben geübt.

Für weitere Auskünfte steht Ihnen die Bereichsleiterin Schwester Madlen Aellen gerne zur Verfügung, Telefon 031 31 92 06.

Wenn Sie Interesse und Freude haben, an einem solchen Rehabilitationsprojekt mitzuarbeiten, dann senden Sie bitte die schriftliche Bewerbung mit den üblichen Unterlagen an die Pflegedienstleitung, Schwester Ida Schönenberger, Psychiatrische Universitätsklinik Bern, Bolligenstrasse 111, 3072 Bern.

Für unser schönes Heim oberhalb des Zürichsees mit 24 seelenpflegebedürftigen Jugendlichen und Erwachsenen suchen wir

Mitarbeiter/in

evtl. auch Ehepaar

möglichst mit heilpädagogisch-sozialtherapeutischer Erfahrung, die sich längerfristig mit unserer Arbeit verbinden möchten und auch bereit sind, im Heim zu wohnen.

Arbeits- und Bildungsstätte «Sunnerain»
Bergstrasse 290, 8707 Uetikon a/See ZH
Tel. 01 920 33 22.



Johanneum Neu St. Johann
Heilpädagogisches Zentrum

Unser Heilpädagogisches Zentrum umfasst vier Internate. Zur Ergänzung unseres Teams suchen wir per sofort oder nach Vereinbarung

Gruppenleiter/innen Erzieher/innen Betreuer/innen Praktikanten

für unsere Wohngruppen bei:

- Jugendlichen in der Anlehre oder
- praktischbildungsfähigen Schülern oder
- schulbildungsfähigen Schülern oder
- Erwachsenen mit geistiger Behinderung

Es erwartet Sie:

- eine Arbeitsstelle mit selbständigem Aufgabenbereich
- ein fortschrittliches Arbeitsverhältnis
- ein Arbeitsplatz in einer Region mit hoher Lebensqualität
- die Möglichkeit, die Heimerzieherausbildung (VPG) berufsbegleitend zu erwerben

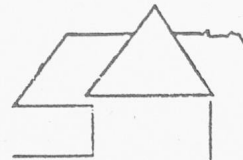
Wir erwarten:

- Selbständigkeit und Initiative
- Teamfähigkeit und Flexibilität
- Humor

Auskünfte erteilt:

Markus Eberhard, Heilpädagogischer Leiter,
Tel. 074 4 12 81.

Bitte richten Sie Ihre Bewerbung an folgende Adresse:
Direktion Johanneum, Heilpädagogisches Zentrum,
9652 Neu St. Johann.



Verein Werkstätte und Wohnheim für Behinderte
Steig, 9050 Appenzell

Wir sind ein kleineres Wohnheim im Appenzellerland und suchen per sofort oder nach Vereinbarung eine

Gruppenleiterin

Für diese Tätigkeit stellen wir uns eine fröhliche, initiative und einsatzfreudige Person vor, welche für die Betreuung einer Gruppe geistig behinderter Erwachsener viel Geduld, Einfühlungsvermögen und etwas Erfahrung mitbringt.

Sie finden bei uns eine vielseitige, weitgehend selbständige und anspruchsvolle Arbeit in einem kleinen aufgeschlossenen Team sowie fortschrittliche Anstellungsbedingungen.

Gerne erwarten wir Ihre Bewerbung und bitten Sie, diese an unser Vorstandsmitglied Herr E. Walser, Mempfel 655, 9055 Bühler, zu senden.

Nähere Auskünfte erteilt Ihnen gerne unser Wohnheimleiter Herr Fritsche.
Tel. 071 87 12 28.



Stiftung für Behinderte im Freiamt

Im Frühjahr 1989 (zirka Mai) eröffnen wir ein Wohnheim mit 28 Betten für erwachsene Behinderte. Deshalb suchen wir eine/n

Heimleiterin/Heimleiter

für die Gesamtorganisation des Freizeit- und Wohnbereiches, die Personalführung und die wirtschaftliche Führung.

Gewünscht wird eine initiative Persönlichkeit, die neben Organisationstalent und Führungsqualitäten auch die nötige Berufs- und Lebenserfahrung sowie Verständnis und menschliche Wärme für Behinderte mitbringt.

Bitte richten Sie Ihre schriftliche Bewerbung mit den üblichen Unterlagen an:

Stiftung für Behinderte im Freiamt, z. H. Präsident Dr. Leo Weber, Jurastrasse 16, 5610 Wohlen AG.

Weitere Auskunft erteilt Ihnen gerne der Geschäftsleiter B. Stalder, Tel. 057 22 93 31.

Sommerau
Schulheim für Knaben
und Mädchen



4444 Rümlingen

Zur Ergänzung eines Gruppenteams suchen wir eine dipl. Heimerzieherin

(evtl. Heimerzieher)

Wir nehmen an, Sie haben die nötige Berufserfahrung und pädagogisches Geschick, um mit unseren Kindern (im Schulalter) den richtigen Umgang zu finden.

Wenn Sie sich für diese anspruchsvolle soziale Arbeit geeignet fühlen, bitten wir Sie mit uns in Kontakt zu treten.

Melden Sie sich für einen unverbindlichen Besuch. Später würden wir Sie gerne für einige Schnuppertage einladen, damit Sie ein Stück Alltag in unserem Heim erleben können.

Sommerau,
Schulheim für Knaben und Mädchen,
4444 Rümlingen, Tel. 061 98 37 77 (vormittags).

**Zentrum
Stationäre Jugendhilfe
Schlossmatt**

Wir setzen uns ein für eine ganzheitliche, realitätsbezogene und dynamische Sonderpädagogik im Bereich der stationären Jugendhilfe des Jugendamtes der Stadt Bern. Unser vielfältiges Angebot von unterschiedlichen Wohn- und Lebensformen ermöglicht eine individuelle, differenzierte Begleitung von Jugendlichen aus einer Krise bis hin zur Selbständigkeit.

Als Mitarbeiterinnen oder Mitarbeiter stellen wir uns engagierte, integrale Persönlichkeiten vor mit Erfahrung oder Ausbildung als

Erzieher(in) Jugendarbeiter(in) Sozialpädagoge/(-in)

(evtl. aus verwandten Berufen)
80-%-, evtl. 90-%-Stelle.

Angenommen, es motivieren Sie nichtmaterielle Werte wie Freude, Selbständigkeit, Kreativität, Menschlichkeit, Toleranz und die Herausforderung, dann würden wir uns freuen über Ihre baldige schriftliche Bewerbung mit den üblichen Unterlagen.

Auskunft erhalten Sie im Sekretariat durch Anita Rothweiler, Telefon 031 25 95 95.

Zentrum Stationäre Jugendhilfe Schlossmatt,
Huberstrasse 30, Postfach 164, 3000 Bern 5.



Stadt Zürcherische
Jugendstätte Gfellergrut
Stettbachstr. 300, 8051 Zürich

Für unsere

Beobachtungsstation

die eine Gruppe von 8 bis 10 verhaltensauffälligen männlichen Jugendlichen umfasst, suchen wir auf den 1. April 1989 oder nach Vereinbarung einen diplomierten

Sozialpädagogen

(evtl. verwandte qualifizierte Ausbildung)

Vom neuen Teammitglied erwarten die Kolleginnen und Kollegen des Wohn- und Freizeitbereichs, die Werklehrer, die Psychiaterin, und der Berufsberater ausgesprochene Fähigkeiten zur Teamarbeit, den Willen zu einer engagierten differenzierten Arbeitsweise und die Bereitschaft zur Supervision.

Die Stelle bietet mittelfristig sehr gute Entwicklungsmöglichkeiten.

Die Anstellungsbedingungen sind trotz unregelmässiger Arbeitszeit fortschrittlich geregelt. Eine sorgfältige Einführung können wir gewährleisten.

Lassen Sie sich durch den Teamleiter, Huldreich Schildknecht, oder den Gesamtleiter, Uli Zürcher, informieren oder senden Sie uns Ihre Bewerbung, Tel. 01 41 04 41.



Schülerheim Heimgarten

Zur Ergänzung unseres Teams suchen wir für den Eintritt nach den Frühlingsschulferien 1989 (oder nach Vereinbarung) eine/n

Erzieherin/Erzieher

zur Betreuung unserer lernbehinderten und zum Teil auch verhaltensauffälligen Buben und Mädchen. Es wird auf Frühjahr 1989 je in einer Buben- und einer gemischten Gruppe eine Stelle frei.

Unsere Erzieher betreuen ihre Kinder in geräumigen, freistehenden Gruppenhäusern, welche einen optimalen Rahmen für eine individuelle, heilpädagogische Erziehung abgeben.

Nun suchen wir junge oder auch gereifere Persönlichkeiten, die sich zusammen mit dem bestehenden Team dafür einsetzen möchten, unseren Kindern Wärme, Geborgenheit, Halt und Führung zu geben, damit sie sich zu gesunden, frohen und selbständigen Menschen entwickeln können.

Unsere Aufgabe ist interessant, fachlich vielseitig und menschlich erfüllend. Wenn Sie sich dafür interessieren, geben wir Ihnen gerne Auskunft.

Heimleitung: M. + Ed. Hertig, Tel. 01 860 36 91
(vom 24.12.88 bis 4.1.89 Tel. 037 77 23 86).



RGZ-STIFTUNG

zugunsten cerebral Gelähmter

Hottingerstrasse 30
Postfach, 8030 Zürich
Telefon 01/252 26 46

Für unsere Heilpädagogische Sonderschule mit 12 schwer mehrfachbehinderten Kindern im Alter von 4 bis 10 Jahren suchen wir per sofort (oder nach Vereinbarung) eine

Erzieherin

Wir sind ein kleines Team und arbeiten zu zweit in Gruppen mit vier Kindern.

Wir erwarten:

- Abgeschlossene erzieherische Ausbildung und Erfahrung mit mehrfachbehinderten Kindern
- Teamfähigkeit
- Musikalische und/oder gestalterische Interessen
- Italienischkenntnisse

Wir bieten:

- 5-Tage-Woche (40 Stunden)
- Schulferien
- Besoldung nach kantonalen Ansätzen

Bewerbungen mit den üblichen Unterlagen richten Sie bitte an:

Heilpädagogische Sonderschule für mehrfachbehinderte Kinder, Ackersteinstrasse 159/161, 8049 Zürich
(z.Hd. Frau I. Ebnöther).

Für weitere Auskünfte stehen wir Ihnen gerne zur Verfügung. Tel. 01 341 07 70, Montag und Mittwoch von 10 bis 15 Uhr.



Kinder- und Jugendheim Oberi

In unserer **Kleinkindergruppe** betreuen wir sieben bis neun Mädchen und Knaben im Vorschulalter. Zur Ergänzung des Mitarbeiterteams suchen wir auf den **1. Februar** oder auf das **Frühjahr 1989** eine

Kleinkinder-Erzieherin

Die anspruchsvolle Aufgabe umfasst nebst der ganzheitlichen Betreuung und Pflege der Kleinkinder auch die Beratung und praktische Anleitung der Angehörigen.

Wir suchen deshalb eine belastbare, lebenserfahrene Frau und wünschen uns eine verständnisvolle, fröhliche und engagierte Mitarbeiterin, die über eine geeignete pädagogische Ausbildung verfügt und entsprechende Erfahrung mitbringt.

Wenn Sie sich für diese Arbeit interessieren und Sie eine weitgehend selbständige Aufgabe mit unregelmässigem Arbeitsrhythmus anspricht, erwartet Sie – ausser guten Anstellungsbedingungen der Stadt Winterthur – ein Arbeitsplatz mit besonderer Ambience.

Wir freuen uns auf Ihre Bewerbung und bitten Sie, diese an den Heimleiter, Urs Greminger, Pestalozzistrasse 21, 8404 Winterthur, zu senden.
Tel. 052 27 14 15.

Sprachheilschule
St. Gallen



Zur Betreuung hör- und sprachbehinderter Schüler in unserem Internat suchen wir ab sofort oder nach Vereinbarung

Mitarbeiterinnen/Mitarbeiter mit erzieherischem Geschick

Wir bieten eine interessante Stelle mit den Vorteilen eines Wocheninternates. Interne Fortbildung ist gewährleistet.

Bewerbungen sind zu richten an:

Sprachheilschule St. Gallen, Höhenweg 64,
9000 St. Gallen.

Auskunft erteilt der Internatsleiter:

H. Pesler, Tel. 071 27 83 27.

Mathilde-Escher-Heim

Kanonengasse 18, Zeughaus 1, 8004 Zürich
Telefon 01 291 18 65

Zur Mitarbeit in Schülerwohngruppen für körperbehinderte Knaben suchen wir ab sofort

Praktikanten

Da wir nur Knaben betreuen, bevorzugen wir männliche Bewerber. In diesen Gruppen werden zirka 6 körperbehinderte Muskeldystrophiker betreut. Die Aufgabe besteht in der Freizeitgestaltung und Pflege der Schüler.

Weitere Anfragen und Bewerbungen richten Sie an Frau Sannemann, Mathilde-Escher-Heim, Kanonengasse 18, 8004 Zürich, Tel. 01 291 18 65.



Stadtzürcher Jugendheim
Rivapiana, Via dei Paoli 36
6648 Minusio

Für eine Wohngruppe unseres Schulinternates mit Mädchen und Buben im Primarschulalter suchen wir per sofort oder nach Übereinkunft

Erzieher/Erzieherin

mit entsprechender Ausbildung in Sozialpädagogik oder Sozialarbeit.

- Teilzeitanstellung ist möglich
- modernes Appartement steht zur Verfügung

Telefonische Auskünfte

erhalten Sie von Alex Müller und Meinrad Disler unter
Tel. 093 33 22 37.

In unserem Alters- und Pflegeheim mit 52 Heimbewohnern wird die Stelle der Pflegedienstleitung frei. Wenn Sie

dipl. Krankenschwester

oder

dipl. Krankenpflegerin FA SRK

sind und Freude an der Führung des gesamten Pflegebereichs haben, ermuntern wir Sie gerne, Ihre Bewerbungsunterlagen zu senden an das

Alters- und Pflegeheim National, Badstrasse 28,
5400 Ennetbaden, Tel. 056 22 64 55, Herr v. Lösecke.



Wir suchen auf Januar 1989 oder nach Vereinbarung eine

Gruppenleiterin

für die selbständige Führung einer Gruppe behinderter, erwachsener Mitarbeiter in der Geschützten Werkstätte. Zur Stelle gehören Sonderaufgaben, wie die Erteilung von Unterricht in lebenspraktischer Richtung, Schwimmen, Turnen usw. (stundenweise).

Wir bieten Ihnen:

- gute Zusammenarbeit, ein vielseitiges, anspruchsvolles Tätigkeitsgebiet, das selbständiges, verantwortungsbewusstes Handeln voraussetzt.
- zeitgemässe Entlohnung und Sozialleistungen
- 5-Tage-Woche

Wir erwarten von Ihnen:

- pädagogische Ausbildung oder abgeschlossene Berufslehre, Freude an der Zusammenarbeit mit behinderten Mitarbeitern, Teamgeist

Gerne erwarten wir Ihre schriftliche Bewerbung.

Nähere Auskünfte erteilt Ihnen gerne:

Eingliederungsstätte DAVOS,
Mattastrasse 7, 7270 Davos Platz,
Tel. 083 3 30 70, Alfred Meier.



Therapieheim
Sonnenblick

Zur Ergänzung unseres Erzieherteams im Therapieheim Sonnenblick suchen wir per 1. April 1989 eine

dipl. Erzieherin

Voraussetzungen:

Erfahrungen in der Arbeit mit Jugendlichen sowie die Bereitschaft, mit Mädchen in entwicklungskritischer Situation zusammenzuarbeiten.

Die Tätigkeit verlangt ein starkes persönliches Engagement im Team (kollektive Heimleitung) und auch Offenheit, sich auf stattfindende Prozesse der Selbsterfahrung einzulassen.

Wir bitten Sie um schriftliche Bewerbung oder telefonische Kontaktnahme.

THERAPIEHEIM SONNENBLICK,
z. H. Frau L. Zimmermann, 6047 Kastanienbaum,
Tel. 041 47 15 66.



BFF BERN
Berufs-, Fach- und Fortbildungsschule
Kapellenstr. 4, 3001 Bern, Telefon 031 25 34 61

STELLENAUSSCHREIBUNG

Die BFF BERN (Berufs-, Fach- und Fortbildungsschule) sucht auf den 1., evtl. 15. April 1989 eine/einen

Assistentin/Assistenten

für das **Handweb-Atelier**.

Haben Sie Freude an einem lebhaften Betrieb und am Kontakt mit jungen Leuten? Die Ausbildung von Lehrtöchtern und Lehrlingen bringt vielseitige und interessante Tätigkeiten.

Anforderungen: abgeschlossene Berufslehre als Handwerker; einige Jahre Berufspraxis; Interesse und Freude an der Ausbildung von Lehrtöchtern/Lehrlingen.

Besoldung nach spezieller Verordnung entsprechend der Ausbildung und Praxis. Arbeitszeit und Ferien gemäss den Bestimmungen der Verordnung über das Personalwesen an Schulen und Institutionen der Berufsbildung (VPB).

Fühlen Sie sich angesprochen? Dann setzen Sie sich mit der Schule in Verbindung und richten Sie Ihre Bewerbung mit Foto und den üblichen Unterlagen bis **15. Februar 1989** an die **Direktion der BFF BERN, Postfach 1406, 3001 Bern**.

Telefonische Auskünfte erteilt Frau R. Petermann, Vorsteherin Abteilung Textile Berufe, Telefon 031 25 34 61.

Die Schuldirektorin der Stadt Bern
Dr. Gret Haller

Stiftung Waldheim
Heime für mehrfach Gebrechliche in Rehetobel
Lachen, Trogen und Teufen

Für unser **Heim Morgenlicht** in **Trogen** suche ich per sofort oder nach Vereinbarung

Leiter/Leiterin der Beschäftigungstherapie

Aufgaben:

- Leitung und Koordination der Beschäftigungsgruppen
- aktive Mithilfe in der Beschäftigung/Förderung
- Anleitung der Mitarbeiter

Anforderungen:

- abgeschlossene Ausbildung in Heimerziehung
- mehrjährige Berufserfahrung
- Erfahrung in Gruppenleitung
- handwerkliches und gestalterisches Geschick
- gesunder Menschenverstand und Humor

Es ist dies eine neugeschaffene Stelle in diesem Wohnheim, in dem 28 geistigbehinderte Erwachsene leben. Tierhaltung, Garten mit Treibhaus, unkomplizierte Atmosphäre, schöne und sonnige Lage, gut geregelte Arbeitszeit.

Ihre Anfrage bzw. schriftliche Bewerbungen richten Sie an:

Christian Frehner, Gesamtheimleiter,
Heim Morgenlicht, 9043 Trogen,
Tel. 071 94 11 22.



**Lärchenheim
Rehabilitationszentrum
für Drogenabhängige
9426 Lutzenberg**

Nach Vereinbarung suche wir einen/eine

Mitarbeiter/in

Anforderungen:

- Eignung für die therapeutische Arbeit mit Drogenabhängigen
- soziale, psychologische oder pädagogische Ausbildung

Falls Sie sich genauer informieren möchten, melden Sie sich bitte bei:

G. Bischof, Leiter des Rehabilitationszentrums,
Tel. 071 44 26 66.

**Bewerbungen mit den üblichen Unterlagen
sind sofort zu richten an den Leiter, G. Bischof,
Lärchenheim, 9426 Lutzenberg.**



**St. Josefsheim
5620 Bremgarten**

Wir suchen für unsere Wohngruppe mit geistig behinderten Kindern

Gruppenleiterin/ Gruppenleiter

Wir erwarten für diesen Einsatz:

- Ausbildung als HeimerzieherIn oder Heilpädagogin/Heilpädagoge
- Fähigkeit, ein Team zu führen
- aufgestellte Persönlichkeit

Was erwartet Sie:

- grosszügiges Fortbildungsangebot, unterstützt durch unsere Fachschule für Heimerziehung
- kein Nachtdienst
- Das schöne Reuss-Städtchen Bremgarten mit seinen guten öffentlichen Verkehrsmitteln (Bus und Bahn) und einem breiten kulturellen Angebot kann Ihr zukünftiger Arbeitsplatz sein

Anfragen und Bewerbungen gehen an den Personalassistenten, Daniel Fischer, St. Josefsheim, 5620 Bremgarten, Telefon 057 31 11 71.

Für das neuAlters- und Pflegeheim Domleschg
(Eröffnung voraussichtlich Ende 1989) suchen wir

Heimleiter/Heimleiterin oder Heimleiter-Ehepaar

Wir stellen uns vor, dass Sie bereits in ähnlicher Aufgabe tätig sind und Verständnis für die Probleme von Betagten mitbringen,

Erfahrung in der Personalführung, Administration und Verwaltung haben.

Wir bieten eine anspruchsvolle und interessante Tätigkeit mit Raum für persönliche Initiative, ein dem kant. Reglement entsprechendes Salär und zeitgemässe Anstellungsbedingungen.

Evtl. 4-Zimmerwohnung im Hause.

Wenn Sie sich angesprochen fühlen, so richten Sie die schriftliche Bewerbung mit den üblichen Unterlagen bis 31. Januar 1989 an den Präsidenten der Stiftung,

Herrn Theo Pally, 7417 Paspels, Tel. 081 83 14 67.

DEMOKRATISCH-KREATIVE-SCHULE

Wir suchen auf Sommer 1989, evtl. früher, eine **qualifizierte und engagierte**

Erzieherin

(evtl. Erzieher)

Wir möchten ihr 8 normalbegabte Kinder im Alter von zirka 10 bis 13 Jahren anvertrauen, für deren Wohl und Förderung sie die Verantwortung tragen wird (das allerdings nur während der Schulzeit von Montagmorgen bis Freitagnachmittag).

Wer einen Ort sucht, wo er seine **persönlichen Fähigkeiten** einbringen und geistig **wachsen** kann, wem es ein Anliegen ist, den **Geist des Miteinanders** zu verwirklichen, der fordert detaillierte Unterlagen an:

Demokratisch-Kreative-Schule,
5047 Schiltwald-Walde (AG).

Diakonieschule Nidelbad, Rüschlikon

Privatschule für praktische Krankenpflege

Unsere seit über 60 Jahren bestehende Schule bildet in einem 2jährigen Kurs

Krankenpflegerinnen und Krankenpfleger PKP

aus.

Arbeitsgebiete nach der Ausbildung sind:

Chronischkranken- und Pflegeheim, Altersheim.

Wenn Sie sich für diese Ausbildung interessieren und unsere Schule kennenlernen möchten, wenn Sie zudem Wert legen auf eine christliche Lebens- und Arbeitsgemeinschaft, so rufen Sie uns doch einfach an, damit wir Ihnen unsere Unterlagen zusenden können.

Auch Schnupperwochen und Praktika sind bei uns jederzeit möglich.

Richten Sie Ihre Anfragen an:

Diakonieschule Nidelbad, 8803 Rüschlikon,
Tel. 01 724 00 70, Herrn Peter Waibel verlangen.

Wir suchen auf 1. März 1989 oder nach Übereinkunft einen (eine)

Erzieher/in

als Gruppenleiter/in. Auch Aufteilung für Partner denkbar.

Aufgabe:

- weitgehend autonome Leitung und Betreuung einer Gruppe von 7 bis 9 milieugeschädigten, verhaltensauffälligen Knaben und Jünglingen mit allen damit zusammenhängenden Pflichten und Aufgaben.

Erwartung:

- Bereitschaft zur aktiven Lebensgemeinschaft mit den Kindern unter Wahrung eines abgetrennten Privatbereichs
- einfühlsame, phantasievolle Gestaltung des Gruppenlebens
- Offenheit und Teamfähigkeit
- Loyalität und Mitarbeit in allen Sparten des Heims
- Diplom als Heimerzieher/in oder Bereitschaft zur praxisbegleitenden Ausbildung

Angebot:

- vielseitige, anspruchsvolle und verantwortungsvolle Tätigkeit
- angenehmes, kooperatives Arbeitsklima
- geräumige Privatwohnung für Familie
- Besoldung in Anlehnung an die kantonalen Richtlinien

Bewerbung und Auskunft:
Kinderheim Friedau, St. Niklaus, 3425 Koppigen,
Tel. 034 53 11 37.

Waldschule Horbach Zugerberg

Pädagogisch-therapeutische Tagesschule für normal begabte POS-Schüler 1. bis 6. Primarklasse.

Zur Ergänzung unseres Teams suchen wir diplomierte

Lehrer/in Heilpädagogen/in

Anforderungen:

- bei Lehrerin ist heilpädagogische Ausbildung erwünscht (kann auch berufsbegleitend erworben werden)
- aufgeschlossene, offene Persönlichkeit
- Bereitschaft zur Weiterbildung innerhalb des bestehenden pädagogisch-therapeutischen Konzeptes
- Bereitschaft zur Weiterbildung

Wir bieten:

- Arbeit im kleinen Team unter fachkundiger Leitung
- Supervision
- 5-Tage-Woche
- Besoldung und Ferien entsprechend den öffentlichen Schulen des Kantons Zug
- Stellenantritt nach Vereinbarung

Bewerbungen sind zu richten an:

Waldschule Horbach, Frau Dr. Plimpton-Hefti,
pädagogisch-therapeutische Gesamtleitung,
6316 Zugerberg.



Stiftung Wagerenhof Uster
Zürcherisches Heim
für Geistigbehinderte

Wir sind ein grosses Heim für geistig behinderte Menschen. In unserem Dörfli mitten in Uster setzen wir uns täglich ein, den Bewohnern ein Zuhause zu bieten. Auf den 1. April 1989 oder nach Vereinbarung suchen wir eine/n

Pädagogische/r Mitarbeiter/in

(80 bis 100 %).

Der Aufgabenbereich dieser neu geschaffenen Stabsstelle beinhaltet folgende Schwerpunkte:

- Heilpädagogische Einzel- und Gruppenberatung
- Interne Weiterbildung
- Betreuung und Anleitung der Praktikanten
- Kontakt zu den Ausbildungsinstitutionen
- Bearbeitung von pädagogischen Aufgabenstellungen

Anforderungen:

- Sonder-/Heilpädagogische Berufsausbildung (Akademische Ausbildung erwünscht)
- Berufspraxis mit Institutionserfahrung

Anstellungsbedingungen, Besoldung und Sozialleistungen finden Sie bei uns im Rahmen der kantonalen Richtlinien.

Anfragen und handschriftliche Bewerbungen für diese verantwortungsvolle und vielseitige Aufgabe richten Sie bitte an den Heimleiter,
Herrn P. Läderach, Stiftung Wagerenhof, 8610 Uster,
Tel. 01 940 42 21.

MARTIN-STIFTUNG 8703 ERLENBACH

Im Bindschädler 10, 8703 Erlenbach

In unseren **Beschäftigungsgruppen** werden von Montag bis Freitag geistig behinderte Erwachsene beschäftigt, betreut und gefördert.

Nach Vereinbarung suchen wir je einen (eine)

Gruppenleiter/in

Anforderungen:

- Ausbildung in pädagogischer Richtung
- Erfahrungshintergrund im Umgang mit geistig behinderten Erwachsenen
- Engagement, Belastbarkeit und Verantwortungsbewusstsein
- Bereitschaft zur Teamarbeit

Wir bieten:

- zeitgemässe Anstellungsbedingungen

Nähere Auskünfte erteilt Ihnen gerne
Frau Rina van Westering, Tel. 01 915 33 23, die auch Ihre schriftliche Bewerbung entgegennimmt.



Zur Ergänzung unseres Teams suchen wir für sofort oder nach Übereinkunft

Heilpädagoge/in Sozialpädagoge(in)

oder Sozialarbeiterin mit Zusatzausbildung im
Therapiebereich und Berufserfahrung

- zur Mithilfe in der Gruppen- und Einzeltherapie
- zur Betreuung unserer WG-Bewohnerinnen und die Freizeitgestaltung

Schreiner oder Werklehrer(in)

- für die selbständige Führung und den Weiterausbau unserer Schreinerei mit der Aufgabe, unseren BewohnerInnen eine Anlehre zu ermöglichen

Landschaftsgärtner(in)

- für die selbständige Führung unserer Gärtnerei mit der Aufgabe, unseren BewohnerInnen eine Anlehre zu ermöglichen

Kleinkindererzieher(in)

- zur selbständigen Betreuung unserer Kindergruppe von zirka 5 bis 7 Kindern

Praktikant(in)

- als Vorbereitung für einen Sozialberuf
- als wichtige Praxiserfahrung während der Schule für Sozialarbeit oder dem Psychologiestudium

Hausbeamtin oder Köchin

- zum Führen und Anleiten unserer erwachsenen BewohnerInnen beim Kochen, beim Einkauf, in der Wäscherei und bei der Pflege des Hauses

Die Anstellung erfolgt nach dem kantonalen Besoldungsreglement, garantiert werden angemessene Sozialleistungen, 5 Wochen Ferien und Zusammenarbeit im Team mit Supervision.

Wenn Sie die Zusammenarbeit im Team schätzen und sich berufen fühlen, mit erwachsenen ehemaligen Drogenabhängigen zu arbeiten, so rufen Sie uns an oder senden Sie Ihre Unterlagen an:

**L. Schäfer, Leiter WG Rüdli, 3752 Wimmis,
Tel. 033 57 11 23.**

Therapeutische Grossfamilie sucht zur Betreuung von jugendlichen Erwachsenen

Mitarbeiterin

Bedingungen sind Konfliktfähigkeit und stabile Persönlichkeit, sowie Freude an Garten, Handwerk, Gruppentherapie, Freizeitgestaltung usw.

Das Team strebt eine ganzheitliche Lebens-, Wohn-, Arbeits- und Ausbildungssituation an.

Wir können gratis Kost und Logis plus Grundlohn sowie geregelte Freitage und Ferien bieten.

Weitere Auskunft über Tel. 041 88 10 08,
Neugehren Krokus, 6280 Hochdorf.

sucht auf die Eröffnung (voraussichtlich Ende 1989) oder nach Vereinbarung

Krankenschwestern/Pfleger AKP

Krankenpfleger/innen FA SRK

Hilfspflegerinnen/-pfleger

Nachtwachen

Wir erwarten dynamische, freundliche Mitarbeiter/innen mit Freude an der Pflege und Umgang mit Betagten und dem nötigen Fachwissen.

Unser gut überschaubares Alters- und Pflegeheim liegt in einer landschaftlich reizvollen Gegend.

Bewerbungen sind zu richten an den Stiftungsratspräsidenten

Herrn Theo Pally, 7417 Paspels, Tel. 081 83 14 67.

Der Neubau des Pflegeheims in Stäfa ist gegen Ende des nächsten Jahres fertiggestellt. Während dieser Schlussphase gilt es, die Betriebsaufnahme vorzubereiten, die künftigen Mitarbeiter einzustellen und eine Vielzahl organisatorischer Entscheide zu treffen. Es ist uns ein Anliegen, dass der neue

Heimleiter

von Anfang an dabei ist und bei der Gestaltung seines künftigen Verantwortungsbereiches – Pflegeheim mit 25 Betten und Altersheim mit 54 Betten – massgeblich mitwirken kann.

Als Leiter suchen wir eine Persönlichkeit, die in ähnlichen Funktionen bereits tätig war, mit modernen betriebswirtschaftlichen Techniken vertraut ist, von fortschrittlicher Personalführung etwas versteht und in der Lage ist, die Pensionäre in ein nach neuzeitlichen Erkenntnissen gestaltetes, aktives Umfeld einzubeziehen.

Für weitere Auskünfte steht Ihnen die Präsidentin der Fürsorgebehörde gerne zur Verfügung (Frau Ruth Keller, Tel 01 926 36 82).

Ihre Bewerbung richten Sie bitte an das Sekretariat der Fürsorgebehörde, 8712 Stäfa

Ihre Offerte wird absolut vertraulich behandelt.



Bethesda
Klinik für Anfallkranke
mit Kinderstation

3233 Tschugg

Als Spezialklinik für Epilepsie und Neurorehabilitation werden in unserer Beschäftigungstherapie zwei Stellen für

Aktivierungs- therapeuten/innen

oder

Handwerker mit VPG-Zusatzausbildung

oder

Erzieher/innen mit handwerklichen Fähigkeiten

ausgeschrieben.

Die sieben Ateliers umfassen ein breites Therapiespektrum im Holz-, Metall- und Textilbereich.

Nebst den üblichen modernen Besoldungsangeboten des Kantons Bern offerieren wir unseren Mitarbeiter/innen folgende Anstellungsvorteile:

- auf Wunsch 80-%-Anstellung möglich
- günstige Familienwohnungen in der Gemeinde
- Personaltaxi und Personalrestaurant
- viele Freizeitmöglichkeiten

Anfragen und Bewerbungen richten Sie bitte an:

Verwaltungsdirektion, Klinik Bethesda, 3233 Tschugg.

Auskunft erteilt Ihnen gerne Herr H. Brandenburg, Leiter Beschäftigungstherapie, Tel. 032 88 16 21.



BFF BERN
Berufs-, Fach- und Fortbildungsschule
Kapellenstr. 4, 3001 Bern, Tel. 031 25 34 61

Erzieher/Erzieherin

ein vielseitiger, ganzheitlicher Beruf!

Suchen Sie eine Tätigkeit

- wo das Zusammenleben mit den Ihnen anvertrauten Menschen zum Beruf wird?
- die Ihre ganze Person, all Ihre Fähigkeiten und Begabungen beansprucht?

Sind sie bereit

- zur Zusammenarbeit in einem Berufsfeld mit unterschiedlichen Bezugspersonen?
- zu planen, zu improvisieren und unerwarteten Situationen mit Phantasie zu begegnen?

Wenn ja, dann prüfen Sie die Ausbildungsangebote zum Erzieher/zur Erzieherin an der Abteilung Sozial- und Sonderpädagogik der BFF Bern:

a) Vollzeitausbildung (3 Jahre)

- Mindestalter bei Ausbildungsbeginn: 20. Altersjahr
- Anmeldeschluss: 15. August 1989 (Ausbildungsbeginn August 1990)

b) Praxisbegleitende Ausbildung (4 Jahre)

- Mindestalter bei Ausbildungsbeginn: 22. Altersjahr
- Anmeldeschluss: 15. Januar 1989 (Ausbildungsbeginn Februar 1990).

Alle weiteren Informationen erhalten Sie durch das Sekretariat der Abteilung Sozial- und Sonderpädagogik an der BFF Bern, Kapellenstr. 6, 3001 Bern, Tel. 031 25 34 61.

Die Schuldirektorin der Stadt Bern
Dr. Gret Haller



**Bürgerspital
Basel**

**WWB Werkstätten- und Wohnzentrum Basel,
«Milchsuppe»**

In unserem Wohnheim mit 160 Plätzen wurden die Aufgaben und Kompetenzbereiche neu geregelt. Zur Ergänzung des Teams suchen wir nun mit Eintritt nach Übereinkunft:

Leiterin/Leiter

für die hauswirtschaftlichen Dienste.

Aufgabe:

- Führung, Organisation und Koordination der verschiedenen Teams im hauswirtschaftlichen Bereich

Anforderung:

- mehrjährige Erfahrung im Führen eines Grosshaushaltes
- Begabung im Umgang mit Behinderten
- Alter zirka 28-35 Jahre

Einer team- und belastungsfähigen Persönlichkeit bieten wir eine anspruchsvolle und abwechslungsreiche Aufgabe.

Weitere Auskünfte erteilt gerne
Frau J. Dober, Wohnheimleiterin,
Tel. 061 57 88 44, intern 251.

Die Bewerbung mit den üblichen Unterlagen richten Sie bitte an die Personalabteilung des Bürgerspitals, Leimenstrasse 62, Postfach, 4003 Basel.

**Einwohnergemeinde Brugg bei Biel
KINDERCHALET PFEID**

Für die umfassende Betreuung von zirka 10 Kindern (bis 14jährig), deren Eltern tagsüber abwesend sind, suchen wir auf Frühling 1989 (März/April) oder nach Vereinbarung, einen (eine)

Leiter/in

(100 %), sowie einen (eine)

Mitarbeiter/in (100 %)

Die attraktiven Stellen erfordern:

- ein grosses und konsequentes Herz
- zwei Hände zum Zupacken in Küche, Haus und Garten
- strukturellen Durchblick und Geschick im Umgang mit Eltern und Behörden

Sind Sie diese verantwortungsvolle, evtl. schon erfahrene und selbständige Person mit einer Ausbildung im Bereich

Heimerziehung/Sozial- arbeit/Solzialpädagogik?

Dann finden Sie in einem kleinen Team Platz für eigene Ideen und Initiative.

Wir bieten 42-Stunden/5-Tage-Woche (Mo-Fr) und gute Besoldung nach kantonalen Richtlinien.

Rufen Sie uns an:

Tel. 032 53 15 15, Frau Löffel, Präsidentin,
Tel. 032 53 33 85, Herr Vogel, Sozialdienst, zwischen 9.00 und 11.30 Uhr.

Schriftliche Bewerbungen mit den üblichen Unterlagen sind bis spätestens 31. Januar 1989 an Frau G. Löffel, Sonnhalde 1, 2555 Brugg, zu richten.

Wir suchen per 1. Februar 1989 oder nach Vereinbarung

Sozialpädagogen/ Sozialpädagogin

Wir sind überzeugt, dass unser Auftrag der Abklärung und Begutachtung von sieben normalbegabten, weiblichen Jugendlichen nur mit gut ausgebildeten, qualifizierten Mitarbeitern erfüllt werden kann. Aus diesem Grunde erwarten wir einiges von einem/einer neuen Mitarbeiter/in:

- abgeschlossene sozialpädagogische Ausbildung
- reife, verantwortungsbewusste Persönlichkeit, die unseren Jugendlichen in ihrer Entwicklungskrise zur Seite steht, sie während des Beobachtungsprozesses begleitet und mit ihnen gemeinsam nach neuen Lösungsmöglichkeiten sucht
- Kompetenz und Belastbarkeit, um mit den Jugendlichen die mit der Adoleszenz verbundenen Konflikte und Auseinandersetzungen aufzunehmen
- Bereitschaft, die Arbeit im Team mitzugestalten und gemeinsam das Konzept in den praktischen Erziehungsalltag umzusetzen

Wir bieten aber auch einiges, zum Beispiel:

- Mitarbeit in einem qualifizierten, interdisziplinären Team, wo sich die Fachrichtungen der Pädagogik, Psychiatrie und Psychologie sinnvoll ergänzen
- eine Tätigkeit, bei der Sie Ihre Fähigkeit zum Mitplanen, Mitgestalten und Verantwortung übernehmen voll ausschöpfen können
- vielseitige, lebendige und faszinierende Aufgabenbereiche

Fühlen Sie sich durch unser Inserat angesprochen, sind wir gerne bereit, Ihnen im Gespräch nähere Auskünfte zu geben.

Brigitte Jenny, Heimleiterin, Foyer Neubad,
Holestr. 117, 4015 Basel, Telefon 061 39 78 73.

Evangelisches Altersheim Johanneshaus, 4104 Oberwil/BL

Für unser Altersheim mit 31 Pensionären suchen wir eine vielseitige, erfahrene

Heimleiterin

mit Führungserfahrung auf einen Termin 1989 nach Übereinkunft. Das überschaubare, familiäre Heim besteht seit 24 Jahren. Ein eingespieltes Team von Heimmitarbeiterinnen und die Heimkommission unterstützen Sie bei Ihrer Aufgabe.

Anstellungsbedingungen und Besoldung entsprechen den kantonalen Regelungen und Ansätzen.

Bewerbungen sind zu richten an den Vorsitzenden der Heimkommission,
Herrn A. Baumgartner, Amselstrasse 21, 4104 Oberwil, der auch gerne Auskünfte erteilt.
Tel. P.: 061 47 12 42, Tel. G.: 061 53 53 95.

Schweizerische Schwerhörigenschule Landenhof, 5035 Unterentfelden

Wir suchen für sofort oder nach Übereinkunft zwei engagierte

Erzieherinnen

als Gruppenleiterinnen auf zwei Oberstufengruppen von je 8 Kindern.

Unser Schulheim nimmt normalbegabte, hörbehinderte Kinder in die Primar-, Sekundar- und Bezirksschule auf.

Wir bieten ein abwechslungsreiches und interessantes Wirkungsfeld im Hör-, Spracherziehungsbereich, optimale Anstellungsbedingungen (zum Beispiel kein Wochenenddienst), 12 Wochen Ferien und ein angenehmes Arbeitsklima.

Orientieren Sie sich über diese interessante Aufgabe oder kommen Sie ganz unverbindlich vorbei, wir geben Ihnen gerne Einblick in den Aufgabenbereich.

Schweiz. Schwerhörigenschule Landenhof,
5035 Unterentfelden,
W. Gutknecht, Heimleiter, Tel. 064 43 61 61.

BRÜGGLI

Alters- und Pflegeheim «Brüggli» Dulliken

Dulliken - Starrkirch-Wil - Obergösgen - Olten

Unser Heimleiterhepaar übernimmt eine neue Aufgabe. Deshalb suchen wir für die Leitung unseres Alters- und Pflegeheimes mit 36 Pensionären und 26 Patienten auf 1. Juni 1989 oder nach Vereinbarung

Heimleiter-Ehepaar

(zurzeit 1½ Pensen)

Wir erwarten:

- Herzensbildung
- Fähigkeiten zur Personalführung
- organisatorische und betriebswirtschaftliche Kenntnisse
- geeignete Berufsausbildung, wenn möglich mit Erfahrung in einer vergleichbaren Aufgabe

Wir bieten:

- ein gutes Team
- vielseitige und interessante Aufgabe
- zeitgemässe Anstellungsbedingungen
- grosszügige Sozialleistungen
- eine preisgünstige 4½-Zimmerwohnung mit Dachgarten

Auskunft erteilen:

Unser ehemaliges Heimleiterhepaar, Galetti, unter Tel. 041 36 65 59 (privat) oder 041 36 02 13 (Geschäft).

Unsere neue Heimleitung kann auf Wunsch auch extern wohnen, wir sind in bezug auf Umfang des Pensums und weitere Wünsche sehr flexibel.

Gerne stellen wir Ihnen unseren detaillierten Stellenbeschrieb unverbindlich zu.

Wir erwarten Ihre vollständige Bewerbung mit handschriftlichem Lebenslauf und Photo bis zum 17. Januar 1989 an:

Herrn Philipp Baumann, Präsident der Genossenschaft Alters- und Pflegeheim Brüggli, alte Landstrasse 27, 4657 Dulliken, Tel. 062 35 13 59.

Für das Männerheim der Heilsarmee in Köniz bei Bern mit seinen Therapie-Betrieben (Blumenhaus, Gärtnerei und Schreinerei) suchen wir auf 1. Januar 1989 einen/eine kaufmännische/n

Heimleiter-Stellvertreter/in

Das Männerheim beherbergt zirka 50 Männer, die aus verschiedenen Gründen ihr Leben momentan nicht alleine meistern können.

Das Aufgabengebiet umfasst die Führung der Betriebsbuchhaltung wie auch die Behandlung aller Belange der Heim- und Personaladministration.

Vorausgesetzt wird:

- eine intgre Persönlichkeit
- kaufmännische Ausbildung
- EDV-Kenntnisse
- selbständige und initiative Arbeitsweise
- Geschick im Umgang mit Behörden, Mitarbeitern und Pensionären

Wir bieten:

- ein den Anforderungen entsprechendes Gehalt
- zeitgemässe Anstellungsbedingungen
- Dienstwohnung
- eine interessante und selbständige Tätigkeit

Spricht Sie diese Stelle an, dann erwarten wir gerne Ihre üblichen Bewerbungsunterlagen.

Für Auskünfte stehen Ihnen zur Verfügung:

Urs und Marianne Meyner, Heimleiter,
Buchseweg 15, 3098 Köniz, Tel. 031 53 02 11.

Heim für 28 geistig Behinderte (Erwachsene)

Wir suchen auf spätestens Frühjahr 1989

Mitarbeiterin

(evtl. auch ohne spezielle Ausbildung).

Wenn Sie es schätzen, in einem kleinen Team mitzuarbeiten, gerne vielseitige Aufgaben übernehmen und dabei möglichst oft unsere Behinderten beiziehen, wird Ihnen diese Stelle gefallen. Wir geben Ihnen gerne nähere Auskunft und zeigen Ihnen unverbindlich unseren Betrieb.

Wir freuen uns auf Ihren Telefonanruf oder Ihre schriftliche Bewerbung.

Fam. F. Ganz-Furrer, Heim zur Mühle, Uessikon,
8124 Maur ZH (am Greifensee), Tel. 01 980 08 74.

Werksiedlung Renan

Wir sind eine auf anthroposophischer Grundlage geführte Institution und suchen für unser Wohnheim Haus Guisan eine

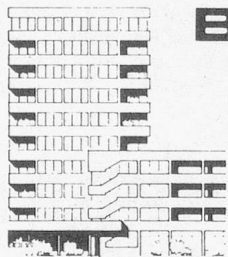
Mitarbeiterin

zur Mithilfe in der Küche und in der Wohngemeinschaft.

Sie sollten neben guten Fachkenntnissen auch Freude, Initiative und Verständnis haben, erwachsene Behinderte anzuleiten und die Bereitschaft mitbringen, die Leiterin der Hauswirtschaft bei Bedarf zu vertreten.

Wir bitten Sie, Ihre Bewerbung zu richten an die

Werksiedlung Renan, CH-2616 Renan,
Tel. 039 63 16 16.



Betagtenheim Zollikofen

Verwaltung:
P. + E. Spichiger-Kielholz
Telefon 031 / 57 06 55
3052 Zollikofen
Wahlackerstrasse 5

Wir suchen für unser Heim in der Stadtnähe von Bern mit Eintrittsdatum nach Vereinbarung

Stellvertretung der Pflegedienstleistung

Pensum 80 bis 100 %

Aufgabenbereich:

- Vertretung der Pflegedienstleitung
- Selbständige Verantwortung für gewisse Arbeitsbereiche

Anforderungen:

- Diplom AKP oder PsyKP (wenn möglich Kaderausbildung)
- Erfahrung in der Betreuung von Betagten und in der Personalführung (wenn möglich)
- administrative Kenntnisse
- Bereitschaft zur Weiterbildung

Wir bieten:

- vielseitige, interessante Tätigkeit mit Verantwortung
- zeitgemässe Anstellungsbedingungen nach kantonalen Richtlinien.

Auskunft erteilen Ihnen gerne:

die Pflegedienstleitung, Sr. Annemarie Steffen,
oder die Heimleitung, P. und E. Spichiger-Kielholz.
Auf Wunsch senden wir Ihnen gerne unseren Personal-Erhebungsbogen.

Schulheim Schloss Kasteln, 5108 Oberflachs

Da wir die Arbeitszeit reduzieren und auf jeder der vier Gruppen eine weitere Erzieherstelle bewilligt ist, suchen wir

Erzieherinnen und Erzieher

Die Stellen eignen sich teilweise auch zur berufsbegleitenden Erzieherausbildung.

Stellenantritt je nach Vereinbarung.

Wir sind ein Schulheim für verhaltensauffällige, normalbegabte Kinder, zirka 10 km westlich von Brugg AG.

Rufen Sie uns an, wenn Sie an weiteren Auskünften interessiert sind. Tel. 056 43 12 05, Herrn Weiss verlangen.

Beschäftigungswohnheim Wil

Zur Ergänzung unseres Teams suchen wir auf Anfang 1989 oder nach Vereinbarung für unsere 4 schwerbehinderten, pflegebedürftigen Bewohner (18 bis 24 Jahre) eine liebevolle

Erzieherin, Pflegerin oder Psychiatriepflegerin

Unsere Leiterin, Frau Regula Zumbühl, freut sich riesig über ihre neue, aufgestellte Mitarbeiterin.
Tel. 073 20 15 70.

Beschäftigungswohngruppe des Schulheimes Kronbühl,
Zürcherstrasse 30, Haus 12, 9500 Wil.



Haben Sie Interesse an

Pflege und Erziehung?

An der Schweizerischen Epilepsie-Klinik in Zürich ist eine Kaderstelle für die

Leitung des Kinderhauses

neu zu besetzen.

Im Kinderhaus werden verschiedene Gruppen von Kindern und Jugendlichen mit geistiger Behinderung und Epilepsie betreut. Die komplexen Problemstellungen der Behinderten erfordern eine enge interdisziplinäre Zusammenarbeit verschiedener Fachvertreter.

Voraussetzungen:

- Grundausbildung in Heil- oder Sonderpädagogik und/oder Psychiatrischer Krankenpflege
- erzieherische Erfahrung mit behinderten Kindern
- Erfahrung im Spitalbereich
- Führungspraxis in leitender Funktion
- Bereitschaft zu interdisziplinärer Zusammenarbeit

Neben einem interessanten, selbständigen und ausbaufähigen Arbeitsgebiet bieten wir Ihnen ein breites Spektrum an internen und externen Fortbildungsmöglichkeiten an. Für erste Auskünfte steht Ihnen Herr D. Baer, Tel. 01 53 60 60, gerne zur Verfügung.

Schriftliche Bewerbungen sind zu richten an:

Schweizerische Epilepsie-Klinik, Zürich, Herrn P. Bürge, Personaldienst, Bleulerstrasse 60, 8008 Zürich.

Krankenhaus Nidelbad, Rüschlikon

Für die gut eingerichtete Wäscherei in unserem Pflegeheim mit 117 Patienten suchen wir per 1. Januar 1989 oder nach Übereinkunft eine/n zuverlässige/n und fähige/n

Wäscher/in

Wir erwarten Erfahrung und Freude im Umgang mit einem kleinen Mitarbeiterteam und selbständiges Arbeiten. Wir bieten gründliche Einführung ins Arbeitsgebiet, zeitgemässe Besoldung sowie eine geregelte Arbeitszeit.

Ihre schriftliche Bewerbung richten Sie bitte an die: Direktion des Krankenhauses Nidelbad, 8803 Rüschlikon.

Telefonische Auskünfte erteilt Ihnen gerne Herr Fritz Waibel, Tel. 01 724 00 70.

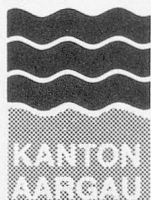
Kinderpsychiatrische Therapiestation Waldhaus, 8596 Scherzingen (Thurgau)

Eine unserer Erzieherinnen übernimmt Familienpflichten. Wir suchen daher auf 1. Februar 1989 oder nach Übereinkunft eine/n

Erzieherin/Erzieher

zur Betreuung unserer 8 verhaltensauffälligen Kinder im Schulalter. Die Arbeit im Erzieherteam, aber auch die Zusammenarbeit im interdisziplinären Team (mit Kinderpsychiater, Sonderschullehrer und Bewegungserzieherin) ist interessant und anspruchsvoll.

Bitte richten Sie Ihre Bewerbung oder Anfragen an R. Stibi, Pädagogischer Leiter, Waldhaus, 8596 Scherzingen TG, Tel. 072 74 42 65 oder Tel. 072 75 25 84 privat.



Kinderstation Rüfenach

kant. heilpäd.-kinderpsych.
Abklärungs- und Therapieheim

Für eines unserer zwei 3er-Teams suchen wir auf Frühling 1989 einen/eine

Erzieher/in

mit abgeschlossener Ausbildung in pädagogischer oder sozialer Richtung.

Unsere Wohngruppen bestehen aus 6 bis 7 Knaben und Mädchen im Schulalter.

In unserer systemisch orientierten Arbeitsweise wird die Familie miteinbezogen.

Wir wünschen uns ein initiatives, vielseitiges und verantwortungsbewusstes neues Teammitglied. Unsere Arbeitszeit beträgt 46 Std./Woche (8 Wochen Ferien). Die Kinder weilen jedes 3. Wochenende in unserem Heim.

Über Ihren Aufgabenbereich und unsere Erwartungen orientiert Sie gerne

Herr C. Lüthy (Heimleiter)

Kinderstation
5235 Rüfenach (bei Brugg)
Tel. 056 44 12 91

Eine heilpädagogische Aussenwohngruppe der Kinder- und Jugendpsychiatrischen Klinik der Universität Bern, die in einem Einfamilienhaus in der Stadt Bern wohnt, kann im heilpädagogisch/erzieherischen Bereich neue Stellen besetzen.

Auf Frühling 1989 oder nach Übereinkunft suchen wir im zwischenmenschlichen Bereich besonders interessiertes

Wohngruppenleiterpaar (150 %)

Angesprochen sind Erzieher, Pädagogen, Heilpädagogen, Lehrer, Sozialarbeiter und Psychiatriepfleger, da wir besonderen Wert auf die persönliche Lebenserfahrung legen.

Wir wünschen uns Mitarbeiter, die bereit sind, interdisziplinär (mit Lehrern, Ärzten, Sozialarbeitern usw.) zusammenzuarbeiten und sich an Konzeptfragen persönlich beteiligen möchten.

Nach Möglichkeit wird eine vertiefte Berufserfahrung im Bereich Heilpädagogik/Erziehung erwartet.

Wir bieten 42-Stunden-Woche, flexible Arbeitspläne, klinikinterne Weiterbildung. Internes Wohnen möglich bzw. erwünscht. Besoldung nach kantonalen Richtlinien.

Wir freuen uns auf Ihr Interesse und sind gerne bereit, genauere Auskünfte zu geben.

Schriftliche Bewerbungen mit den üblichen Unterlagen sowie handschriftlichem Lebenslauf bitte an das Sekretariat der Kinder- und Jugendpsychiatrischen Klinik Neuhaus, 3063 Ittigen. Tel. 031 58 02 52.



Kinderheim Gluvaulta 7405 Rothenbrunnen

Graubünden

Wir suchen mit Eintritt nach Übereinkunft eine

Erzieherin

für eine Gruppe von leicht geistigbehinderten Burschen. Auf Wunsch Teilzeit-Anstellung möglich (80 %).

Rothenbrunnen liegt 15 Autominuten von Chur entfernt.

Nähere Auskunft erteilt gerne der Heimleiter, Hans Krüsi (Tel. 081 83 16 91), der auch die Offerten entgegennimmt.



Jugendsiedlung Heizenholz

Welche/r ausgebildete, berufserfahrene

Erzieherin/Erzieher Sozialpädagogin/ Sozialpädagoge

ist bereit, zu stadtzürcherischen Arbeitsbedingungen in einem kleinen Team mit viel Autonomie – eine Wohngruppe mit verhaltensauffälligen Kindern und Jugendlichen – mitzuwirken?

Eine Teil- oder Vollzeitanzstellung ist möglich.

Anfragen und Bewerbungen richten Sie bitte an:

Herrn M. Eisenring, Jugendsiedlung Heizenholz, Regensdorfstrasse 200, 8049 Zürich, Tel. 01 341 01 60.

Für unser Bürger- und Altersheim in Bächli-Hemberg (Toggenburg) suchen wir per sofort oder nach Übereinkunft eine

Hausangestellte

für die Erledigung allgemein anfallender Arbeiten in Haus und Küche sowie für die Betreuung älterer und teilweise behinderter Mitmenschen.

Wir bieten zeitgemässe Entlohnung, Pensionskasse und Unterkunft im Hause.

Bitte setzen Sie sich mit dem Fürsorgepfleger, Herrn Walter Meier, Dreieggli, 9633 Hemberg, Tel. 071 56 17 25, in Verbindung.

Wir danken Ihnen.

HOSPI

**Beratung und
Treuhand AG**

Wir suchen für unsere Kunden in der ganzen Schweiz

Pflegekräfte AKP, PsyKP

Pfleger/-innen FA SRK

Erzieher/-innen

Ergotherapeuten/-innen

Unser Service ist für Arbeitnehmer kostenlos.

Unterlagen mit Referenzangaben an

HOSPI-Personalberatung, 9001 St.Gallen

Bahnhofplatz 2, im Hauptbahnhof, ☎ 071/23 50 33

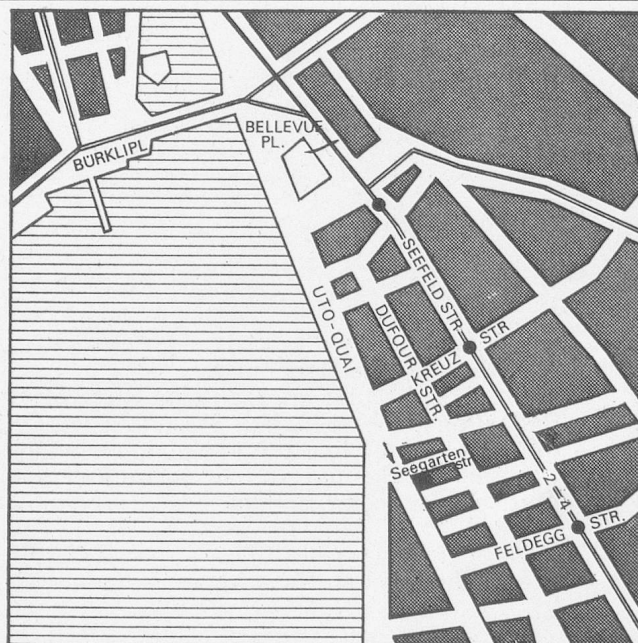
**Wo finden Sie das Sekretariat VSA
und die Stellenvermittlung VSA?**

Seegartenstrasse 2, 3. Stock

Mit Tram 2 oder 4, Richtung Tiefenbrunnen bis Haltestelle Kreuzstrasse oder Feldeggstrasse.

Parkhäuser in unmittelbarer Nähe.

Sprechstunde für die Stellenvermittlung:
Dienstag- und Donnerstagnachmittag.
Vor Anmeldung unbedingt nötig.



Name	Vorname		
Strasse	PLZ	Ort	Kt
Telefon (0)	Geburtsdatum		Konf
Zivilstand	Besitzen Sie eine Autofahrbewilligung?		
Ausbildung	Primarschule	Jahre in	
	Realschule	Jahre in	
	Sekundarschule	Jahre in	
	Berufsschule	Jahre als	
	Lehre als		
Letzte drei Arbeitgeber (inklusive jetziger Arbeitgeber)			
vom			bis
vom			bis
vom			bis
Letzte Stelle	<input type="checkbox"/> gekündigt	<input type="checkbox"/> ungekündigt	<input type="checkbox"/> stellenlos seit
Stelle gesucht als			
Wann können Sie die neue Stelle antreten?			
Heimtyp			
Gegend		Gehaltsansprüche	
Für Praktikanten: Dauer des Praktikums			
Woher kennen Sie die Stellenvermittlung VSA?			
Kurzer Text für die Ausschreibung im Stellenanzeiger VSA			
Bemerkungen			

WICHTIG:



- Einschreibgebühr Fr. 30.– (inkl. Ausschreibung für 2 Monate im Stellenanzeiger VSA)
- Sie erhalten eine Rechnung!**
- Für die Vermittlung werden keine weiteren Gebühren erhoben
- Redaktionsschluss für den Stellenanzeiger VSA **24. des Vormonats resp. 10. des Monats**
- Bitte eine Passfoto der Anmeldung beilegen
- Offerten von Heimen sind **auf jeden Fall** zu beantworten
- Adressänderungen sind der Stellenvermittlung VSA **sofort** zu melden

Der/Die Unterzeichnete verpflichtet sich, der Stellenvermittlung VSA **unverzüglich** zu melden, wenn er/sie sich für eine Stelle entschieden hat (auch wenn die Vermittlung nicht durch den VSA zustande kam).

Datum _____ Unterschrift _____