

Zeitschrift: Schweizer Heimwesen : Fachblatt VSA
Herausgeber: Verein für Schweizerisches Heimwesen
Band: 59 (1988)
Heft: 2

Anhang: VSA : Stellenanzeiger
Autor: Verein für Schweizerisches Heimwesen

Nutzungsbedingungen

Die ETH-Bibliothek ist die Anbieterin der digitalisierten Zeitschriften auf E-Periodica. Sie besitzt keine Urheberrechte an den Zeitschriften und ist nicht verantwortlich für deren Inhalte. Die Rechte liegen in der Regel bei den Herausgebern beziehungsweise den externen Rechteinhabern. Das Veröffentlichen von Bildern in Print- und Online-Publikationen sowie auf Social Media-Kanälen oder Webseiten ist nur mit vorheriger Genehmigung der Rechteinhaber erlaubt. [Mehr erfahren](#)

Conditions d'utilisation

L'ETH Library est le fournisseur des revues numérisées. Elle ne détient aucun droit d'auteur sur les revues et n'est pas responsable de leur contenu. En règle générale, les droits sont détenus par les éditeurs ou les détenteurs de droits externes. La reproduction d'images dans des publications imprimées ou en ligne ainsi que sur des canaux de médias sociaux ou des sites web n'est autorisée qu'avec l'accord préalable des détenteurs des droits. [En savoir plus](#)

Terms of use

The ETH Library is the provider of the digitised journals. It does not own any copyrights to the journals and is not responsible for their content. The rights usually lie with the publishers or the external rights holders. Publishing images in print and online publications, as well as on social media channels or websites, is only permitted with the prior consent of the rights holders. [Find out more](#)

Download PDF: 24.01.2026

ETH-Bibliothek Zürich, E-Periodica, <https://www.e-periodica.ch>

Stellenvermittlung / Tel. 01 252 45 75

Sprechstunde für Stellensuchende: Dienstag- und Donnerstagnachmittag.
Voranmeldung unbedingt nötig. Das Telefon kann an diesen Nachmittagen nicht bedient werden.

Der Stellenanzeiger VSA erscheint zweimal monatlich
(ausser Ende Juli)

Insertionspreise

1/8 Seite	Fr. 123.-	2/8 Seite	Fr. 344.-
1/6 Seite	Fr. 168.-	3/8 Seite	Fr. 388.-
1/4 Seite	Fr. 256.-	1/2 Seite	Fr. 521.-

Insertate ohne Erscheinungstermin werden grundsätzlich in der nächsten Ausgabe publiziert. Die Stellenvermittlung behält sich aber eine gewisse Dispositionsfreiheit vor.

Allgemeiner Wiederholungsrabatt 10 % / VSA-Mitglieder-Rabatt: zirka 27 % (nur auf direkt aufgegebenen Inseraten)

Fachblatt-Ausgabe

- erscheint am 15. des Monats
- Annahmeschluss für Inserate:
am letzten des Vormonats
- Einsendeschluss für Stellengesuche
Rubriken: am 24. des Vormonats

Separat-Ausgabe des Stellenanzeigers

- erscheint am letzten Tag des Monats
- Annahmeschluss für Inserate:
am 15. des Monats
- Einsendeschluss für Stellensuchende:
am 10. des Monats (Rubriken)

Direkte Vermittlung von Personal in Heime für Kinder, Jugendliche, Behinderte und Betagte:

Vermittlungsgebühr (wird vom Arbeitgeber bezahlt):
Für VSA-Heime 8 Prozent eines Brutto-Monatsgehaltes
Nichtmitglieder 10 Prozent eines Brutto-Monatsgehaltes

Kosten für Stellensuchende über VSA (Rubriken):
viermalige Publikation im Stellenanzeiger
während 2 Monaten Fr. 30.-

Postadresse: Stellenvermittlung VSA, Seegartenstrasse 2, 8008 Zürich
Tram 2 oder 4, Haltestelle Kreuzstrasse oder Feldeggstrasse

Stellenanzeiger

Liste der Stellengesuche / Inserate

Stellengesuche

A Lehrer(innen), Heilpädagogen(innen), Psychologen(innen),
Werkmeister.

40-A (12a/2) **Pädagogin** (26), lic.phil.I, verheiratet, sucht **Teilzeit-tätigkeit** im pädagogischen und psychologischen Bereich. Verfüge über praktische Erfahrungen im kaufmännischen Sektor sowie auch als Therapieassistentin. Stellenantritt sofort möglich, Zürich und Umgebung.

41-A (12a/2) Lehrerin (30) mit mehrjähriger Praxis in einer Sonderschule sucht Stelle als **Lehrerin oder Werklehrerin in einem Schulheim, einer Werkstätte, Beschäftigungsstätte oder auf ähnlichem Gebiet**. Pensum bis zu 50 %, Region Nordwestschweiz. Eintritt ab sofort möglich.

42-A (12a/2) **Dipl. Psychologe** (34, Deutscher), weitperspektivische Ausbildung und Erfahrung, sucht Stelle in Heim (auch Säuglings- und Kinderheim), Klinik, Beratungsstelle usw. Haupterfahrung auf den Gebieten der Neuropsychologie, Arbeit mit lernbehinderten/verhaltensauffälligen Kindern und Jugendlichen, Elternarbeit. Therap. Weiterbildung, handwerklich versiert. Eintritt ab sofort möglich, Region Ostschweiz, Zürich.

1-A (1/2) Primarlehrer, HPS-Student (30), sucht begleitend zum Kurs «Geistigbehindertenpädagogik» eine **50%-Stelle als Lehrer für geistigbehinderte Kinder**. Eintritt April, Raum Kanton Zürich, Ostschweiz.

2-A (1/2) **Dipl. Heilpädagoge** (31) mit langjähriger Schulerfahrung in einem Heim für verhaltensauffällige Knaben und zweijähriger Erfahrung in Legasthenietherapie sucht Stelle als **Legasthenietherapeutin**, wenn möglich in einem Schulheim. Raum **Spiez, Bern**. Antritt nach Vereinbarung.

3-A (1/2) **Mal- und Gestalttherapeutin** sucht Stelle in Heim, Klinik, Beratungsstelle, auch in Betreuung, Erziehung, Beschäftigungstherapie (evtl. Teilzeitanstellung). Erfahrung in Erwachsenenbildung, Erziehung, Heilpädagogik. Eintritt nach Vereinbarung, Raum **Bern-Thun-Meiringen** bevorzugt, nicht Bedingung. In ungekündigter Stellung, Eintritt nach Vereinbarung.

4-A (1/2) **Dipl. Psychologe** (36) sucht im Raum **Bern** Stelle in **Heim, Klinik, Beratungsstelle** mit Schwerpunkt in Diagnostik, Erziehungsberatung, Abklärung (auch Teilzeit möglich). Langjährige Erfahrung mit behinderten Kindern, Jugendlichen und Erwachsenen.

6-A (1/2) Gelernter **Gemüsegärtner** (51) org.-biol. Richtung sucht per Frühjahr 1988 Dauerstelle in Kinderheim oder Behindertenheim. Kantone **Graubünden** und **Tessin** bevorzugt.

7-A (1/2) **Dipl. Heilpädagoge** (48) mit langjähriger Unterrichtserfahrung an Heilpäd. Schulen und Heim sucht neuen Wirkungskreis in der Schulung/Ausbildung von geistigbehinderten Kindern. Raum **Mittelland/Jura** bevorzugt. Eintritt nach Vereinbarung.

8-A (1a/2) **Psychologin** (34) sucht neue Tätigkeit, bis max. 10 Stunden pro Woche, im Bereich musikalische Animation, Einzelbetreuung; am liebsten mit **Blinden**. Raum **Zürich**. Erfahrungshintergrund: Ausbildung Musiktherapie; Einzelbetreuung und Theaterspielen mit Körperlich- und Geistigbehinderten; Klavierunterricht/freie Improvisation mit POS-Kindern.

9-A (2/3) **Lehrerin/Heilpädagogin** sucht Stelle in Sonderschule oder Heim im Raum **Zürich**. Eintritt nach Vereinbarung.

10-A (2/3) **Pädagoge** (28), lic.phil., Primarlehrer, sucht **Stelle (evtl. Teilzeit) als Lehrer**, evtl. als Erzieher. Habe bereits Erfahrung in beiden Bereichen. Raum **Winterthur/Zürich**. Eintritt ab sofort oder nach Vereinbarung.

11-A (2/3) Erfahrene **Handarbeits- und Werklehrerin** (28) sucht auf Frühling 1988 **Teilzeitstelle** in Kinder- oder Altersheim. Bereich: Arbeitstherapie, Werkstatt, Freizeitgestaltung, Raum **Zürich**.

12-A (2/3) **Fahr- und Motorradmechaniker** mit Meisterprüfung und Erfahrung in der Lehrlingsbetreuung/-ausbildung sucht **Stelle in einem Heim in der Lehrlingsausbildung/Betreuung oder ähnlichem**. Möchte die guten Kontakte zu Lehrfirmen in der nächsten Arbeit einsetzen können. Raum **Ostschweiz**.

B Heimleitung, Verwaltung, Fürsorge, Sozialarbeit, Hausbeamtinnen, kaufmännische Angestellte, diverse Berufe.

1-B (1/2) Krankenpfleger in leitender Stellung mit fundierter Erfahrung für die Betreuung älterer Menschen sowie in Personalführung sucht neue Stelle als **Pflegedienstleiter (evtl. Heimleiter)**. Alters- und Pflegeheime bevorzugt. Kanton **AG/BE/LU/SO**. Eintritt nach 2monatiger Kündigungsfrist.

2-B (1/2) Suche Stelle als **Hausbeamtin/Gouvernante** (47) in Heim- oder Hotelbetrieb, evtl. Stellvertretung der Heimleitung. Region **Thurgau**, evtl. **Winterthur**. Eintritt per sofort.

3-B (1a/2) Diplom-Psychologe (35), zurzeit als Entwicklungshelfer in Mocambique, breite Erfahrung in Behindertenarbeit, Diagnostik und Erwachsenenbildung, belastbar, teamfähig, gute Fremdsprachenkenntnisse, sucht **Stelle als Heimleiter** in Heim für Behinderte oder Lern- und Verhaltensauffällige oder in Zentrum für Asylbewerber, Region **ZH, SO, AG, BS, BL**. Eintritt ab sofort möglich.

4-B (1a/2) 40jährige Frau – dipl. Hauswirtschaftliche Betriebsleiterin und dipl. Sozialarbeiterin – sucht **neue verantwortungsvolle Aufgabe**. Mehrjährige Leistungserfahrung. Raum **Limmattal** und **Kanton Aargau**. Stellenantritt nach Vereinbarung.

5-B (2/3) Praxis- und lebenserfahrener, ideenreicher Generalist (Betriebswirtschaftler, Kaufmann), sucht **die Leitung eines Ausbildungszentrums (wirtschaftlich-kulturelle Institution)**; Bildungshauses; Tagungszentrums; Senioren-Residenz; gepflegten Altersheims. Leichter Zugang zu Menschen, handwerkliches Geschick, kulturell interessiert, ausgesprochener Organisationsinn, Führungserfahrung, belastbar, gepflegte Umgangsformen, umfassende Allgemeinbildung, kreativ, EDV-Anwender, weltoffen, ausgewogene Persönlichkeit, fließend D, I, F, E. Erfahrung im Personalwesen und im Umgang mit Behinderten. Eintritt nach Vereinbarung.

6-B (2/3) Handelsschulabsolventin (36) mit mehrjähriger Büropraxis und Führungserfahrung sucht **Einstieg in eine Altersheimleitung**. Wer gibt mir die Möglichkeit, alle Bereiche zu durchlaufen und meine eigenen Erfahrungen machen zu können? Eintritt ab Mai 1988.

7-B (2/3) 41jährige initiative Frau, mit Berufsausbildung als Diätköchin und Bürofachdiplom, sucht **Stelle als Haushälterin oder Assistentin der Hauswirtschaftlichen Betriebsleiterin**. Eintritt ab 1. Juni. Raum **Zürich**.

C Erzieher(innen), Gruppenleitung, Kindergärtnerinnen, Krippen-gehilfinnen, Kinderpflegerinnen.

126-C (12a/2) 26jährige Frau sucht **Ausbildungsplatz für Soz. Schule Zürich**, BSA-Kurs 1988. Ich habe 1 Jahr Erfahrung mit Kleinkindern und 2 Jahre mit Geistigbehinderten. Umgebung **Zürcher Oberland**, evtl. **Stadt Zürich**.

127-C (12a/2) **Heilerziehungspflegerin** (Deutsche, 23) sucht Stelle in Behindertenheim. Eintritt nach Vereinbarung. Raum **BE, SO, ZH** bevorzugt. Eintritt jederzeit.

128-C (12a/2) Nach einem 1jährigen Praktikum sowie 4 Monaten als Betreuerin in einem Heim für Schwerbehinderte suche ich (23) eine Stelle in einem **Kinder-/Jugendheim als Betreuerin**. Nachher möchte ich die Sozialschule absolvieren. Gegend: **Bern und Umgebung**. Eintritt ab sofort möglich.

129-C (12a/2) **Heimerzieherin** (37) möchte Wiedereinstieg ins Berufsleben wagen, wenn möglich **Teilzeit**, höchstens halbtags, bei verhaltensgestörten, evtl. behinderten Kindern. Raum **Aarau/Olten**. Eintritt ab sofort möglich.

130-C (12a/2) Metallbauschlosser (28) sucht Stelle in Kinder-/Jugend-/Erwachsenenheim, wo die Möglichkeit besteht, **berufsbegleitend als Heimerzieher** ausgebildet zu werden. Heimerfahrung vorhanden. Region **Ostschweiz**. Eintritt sofort möglich.

1-C (1/2) **Kinderpflegerin** (21) sucht auf Mitte April Stelle als **Miterzieherin in Kinderheim**, evtl. mit Möglichkeit einer **berufsbegleitenden Ausbildung zur Heimerzieherin**. Bevorzugt: **Stadt Zürich**, Eintritt **Mitte April**.

2-C (1/2) Staatlich anerkannte **Erzieherin** (22, Deutsche, spricht ausgezeichnet Schweizerdeutsch) sucht eine Stelle als **Miterzieherin oder Gruppenleiterin** in einem Kinder-, Jugend- oder Schulheim. Region **Zürich/Aargau**. Eintritt ab Mitte April.

3-C (1/2) **Dipl. Heimerzieher, langjähriger Werkstattleiter** (46), sucht per sofort neuen Wirkungskreis in **Zürich** und Umgebung.

4-C (1/2) **Betreuerin** (21) sucht Stelle in Wohnheim für geistigbehinderte Kinder. **Zürich und Umgebung**. Eintritt ab sofort möglich.

5-C (1/2) **Primarlehrerin** (23) sucht auf April Stelle als **Lehrerin oder Erzieherin** in Behinderten- oder Kinderheim. Raum **Bern und Umgebung**.

6-C (1/2) **Sozialarbeiterin** (28) aus der Bundesrepublik sucht für 6 bzw. 12 Monate Stelle (Stagiaire) als **Betreuerin** in einem Heim, einer Werkstatt oder einem Rehabilitationszentrum für Behinderte. Mehrjährige Berufserfahrungen sowie Zusatzausbildung für den Sport mit Behinderten. Zurzeit ungekündigte Stellung. Eintritt ab 1. April möglich.

9-C (1/2) Suche Stelle als **Miterzieherin** (26) in einem Hort oder Heim für normalbegabte Kinder (Unterstufe). Möchte später eventuell die berufsbegleitende Ausbildung als Erzieherin absolvieren. Bisher tätig als Kleinkinderzieherin. Bevorzugte Gegend **Nordwest- und Zentralschweiz**. Eintritt ab Ende April.

10-C (1/2) Jugendarbeiterin in Ausbildung (28), mit Erfahrung in Drogenarbeit und im Jugendheim, sucht ab sofort oder nach Vereinbarung **Miterzieherstelle** in Kinder-/Jugendheim oder in sozialpädagogischer Wohngruppe im **Raum Zürich**.

12-C (1a/2) Stelle gesucht als **Miterzieherin**. Heimtypen: Kinderheime, Erziehungsheime, Betreuungsheime. Gegend: Raum **Bern**, **Zürich**.

13-C (1a/2) Erzieherin VPG (31), mit langjähriger Erfahrung mit geistigbehinderten Kindern und Erwachsenen sowie mit psychisch behinderten Männern sucht **Stelle in therapeutischer Gemeinschaft, Aussenwohngruppe**, evtl. **Heim**. Region **ZH, Ostschweiz**.

14-C (1a/2) Deutsche Erzieherin mit Berufserfahrung in einem anthropos. Heim mit entwicklungsstörungen Jugendlichen sucht für diesen Sommer **neue Stelle**.

15-C (1a/2) **Erzieherin/Gruppenleiterin, VPG-Ausbildung** mit mehrjähriger Praxis bei Mehrfachbehinderten, sucht **Teilzeitstelle 50-60 %**, evtl. 3-Tage-Woche, im Bereich Arbeit, Wohnen oder Freizeit. Region **AG** bevorzugt. Eintritt ab Mitte oder Ende April 1988.

16-C (1a/2) Dipl. Heimerzieherin (30), mit mehrjähriger Erfahrung, zurzeit Abendhandelsschulabsolventin, sucht neuen **Wirkungskreis in Hort, Aussenwohngruppe mit Kindern. Erwachsenenarbeit, evtl. Heimadministration**. Erwünscht 80%-Stelle, aber nicht Bedingung. Raum: **Zürcher Oberland/Zürich-Land**.

17-C (2/3) Werkzeugmacher/VPG-Erzieher (43) sucht neuen Wirkungskreis als **Werkstattleiter/Gruppenleiter in Werkstatt** in Zürich und näherer Umgebung. Eintritt nach 3monatiger Kündigungsfrist.

18-C (2/3) Erzieherin (24, Deutsche) sucht neues Aufgabengebiet in **Kinder- und Jugendpsychiatrie, Erziehungsheim, Behindertenheim**. Eintritt ab März 1988 möglich. Gegend: **ZH, BS, BE** bevorzugt.

19-C (2/3) Arztgehilfin (21) sucht Stelle in **Eingliederungsstätte, Ergotherapiestation, Werkstätte oder als Miterzieherin/Betreuerin in Kinder- oder Jugendheim**. Ich habe Erfahrung im Umgang mit Kindern und Jugendlichen. Gegend: **Raum ZH**. Eintritt ab März 1988.

20-C (2/3) Dipl. Sozialpädagoge, mehrjährige Erfahrung in Jugendheimen in verantwortungsvoller Stellung, ungekündigt, sucht **neue Stelle in der Jugendarbeit mit Führungsaufgaben**. Region **SG; TG; ZH; SH**.

21-C (2/3) Heimerzieherin (28) mit Erfahrung, sucht **Stelle vom Mai bis Oktober 1988**.

22-C (2/3) Lehrerin (51) mit österreichischem Pass und Arbeitsbewilligung B im Kanton Zürich, sucht **Stelle als Schulhilfe in Kinder-/Jugendheim**. Eintritt nach Vereinbarung.

23-C (2/3) **Kleinkinderzieherin** (23) sucht Stelle als **Miterzieherin** in Kinderheim für Behinderte (evtl. auch Erwachsene). Region **ZH, SH, TG**. Eintritt ab April 1988.

24-C (2/3) **Spiel- und Ausdruckstherapeutin** (32) sucht nach 5monatigem klinischem Praktikum Stelle als **Mitarbeiterin/Betreuerin** in einem Heim für geistigbehinderte oder verhaltensauffällige Kinder und Jugendliche im Raum **Zürich**. Stellenantritt ab sofort möglich.

D Heimgehilfinnen ohne Ausbildung, Praktikanten und Praktikantinnen.

110-D (12a/2) Junge Frau (20) würde gerne in einem **Heim arbeiten**, wo ich die Möglichkeit hätte, mit Kindern und Jugendlichen in Kontakt zu kommen. Bisher tätig als Zahnarztgehilfin in der Schulzahnklinik Zürich. Region **Bern** und Umgebung.

1-D (1/2) Gelernte **Kleinkinderzieherin** (20) sucht Stelle als **Miterzieherin/Mitarbeiterin** in einem Heim für verhaltensauffällige, normalbegabte Kinder. Erwünscht wäre auch berufsbegleitende Weiterbildung. Eintritt ab Mitte April, Raum **ZH, SH, TG, SG**.

2-D (1/2) 22jährige Maturandin sucht **Praktikumsstelle** für zirka 6 Monate in einem Heim mit kleineren Kindern (bis zirka 10 Jahre), die aus irgendwelchen Gründen nicht zu Hause leben können, oder mit behinderten Kindern/Jugendlichen im Raum **Zürich und Umgebung**. Eintritt ab Juni. Möchte anschliessend die Schule für Soziale Arbeit besuchen.

4-D (1/2) **Kleinkinderzieherin/dipl. Erzieherin VPG** (25) sucht Wirkungskreis für ½ Jahr, 1. April bis Oktober 1988. Region **Zürich**.

5-D (1/2) 21jähriger Bauspengler sucht **Praktikumsplatz** in Kinderheim oder Sonderschule. Raum **Aargau/Zürich**. Eintritt Ende August 1988.

7-D (1a/2) Mann (27), mit Praktikumserfahrung sucht **Halbtagsstelle als Miterzieher oder Hilfspfleger in Kinderheim** für Behinderte oder Verhaltensauffällige oder in psychiatrischer Klinik.

8-D (1a/2) 20jährige Tierarztgehilfin sucht **Praktikumsstelle** ab August 1988 für 6 Monate in einem Heim mit normalbegabten oder behinderten Kindern.

9-D (1a/2) Zimmermann (25) sucht **Stelle im Bereich Holzverarbeitung in Werkstätte für Behinderte**. Bin bereit für zusätzliche Weiterbildung oder Praktikum. Kanton **Bern**. Eintritt ab sofort möglich.

10-D (2/3) 19jährige Gymnasiastin sucht anderthalbmonatigen **Praktikumsplatz** in Kinderheim oder Kindererholungsheim, bevorzugt in peripherer Lage. Eintritt ab Mitte Juni 1988.

11-D (2/3) 21jähriger Architekturmodellbauer sucht auf April 1988 eine **Vorpraktikumsstelle** für 6 Monate in einem Heim für Sozialwaisen, verhaltensauffällige Kinder/Jugendliche. Würde gerne in einer Heimwerkstätte arbeiten. Raum **Zürich-Zug-Luzern**.

12-D (2/3) DMS-Absolvent (22), mit wenig Berufspraxis, sucht einen Praktikumsplatz in einem Erziehungsheim für Kinder im Kanton Zürich. Eintritt Frühling 1988. Möchte später die Sozialpädagogenausbildung absolvieren.

13-D (2/3) Hotelsekretärin (25) sucht **Praktikantenstelle** im Kanton Zürich oder Luzern. Eintritt ab sofort möglich.

14-D (2/3) Gerantin (46) sucht Stelle als **Mitarbeiterin/Betreuerin** in einem Heim für Behinderte mit der Möglichkeit einer späteren beruflichen Ausbildung. Gegend: Rechtes **Zürichseeufer oder Zürcher Oberland**. Eintritt Frühling 1988.

15-D (2/3) Gesucht von 30jährigem Textilveredler **Praktikum in eher kleinerem Heim** mit behinderten Erwachsenen oder Jugendlichen für 6 bis 12 Monate. Möchte später das Institut für angewandte Psychologie besuchen oder die Schule für Soziale Arbeit. Eintritt per 15. Februar 1988 möglich, Gegend unwesentlich.

E Pflegeberufe, Spitalhilfen, Köchinnen, Hausangestellte, Hausbur-schen usw.

69-E (12a/2) Ich (31) suche Stelle als **Küchengehilfin** in Kinder- oder Altersheim in der **Stadt Zürich** oder **Umgebung Limmattal**. Eintritt ab 1. März 1988.

1-E (1/2) Junge Tochter (18, mit Deutschkenntnissen) möchte als **Hausangestellte** in Kinderheim oder Heim für Behinderte arbeiten. **Zürich** und **Kanton Zürich**. Eintritt 1. März.

2-E (1a/2) Suche **Mitarbeit in einem Altersheim** (41, m.). Habe Erfahrung in Animation und Psychotherapie sowie in Haus- und Gartenarbeiten. Bin handwerklich geschickt. **Raum Zürich**. Eintritt sofort möglich.

3-E (1/2) Krankenpfleger in leitender Stellung mit fundierter Erfahrung für die Betreuung älterer Menschen sowie in Personalführung sucht neue Stelle als **Pflegedienstleiter (evtl. Heimleiter)**. Alters- und Pflegeheim bevorzugt. **Kantone AG/BE/LU/SO**. Eintritt nach 2monatiger Kündigungsfrist.

4-E (2/3) Weibl. Koch (26) mit Diäterfahrung und VESKA-Kurs A, sucht auf April 1988 **neue Stelle in Kinder- oder Altersheim**. Region **Zürcher Oberland**.

5-E (2/3) Ich, 45jährige Frau, habe mehrjährige Erfahrung in Lingerie, suche jetzt eine neue **Stelle**, wo ich selbständig arbeiten kann. Eintritt nach 3monatiger Kündigungsfrist.

Stellengesuche

Nach Absteher von einem Jahr möchten wir wieder auf unseren alten Beruf zurück und suchen eine Stelle als

Heimleiter-Ehepaar

Wer sind wir?

Sie: Jahrgang 44, Dipl. Psych.-Sr., Diplom 1968, 10 Jahre Oberschwester in Uni, Klinik, 4 Jahre Oberschwester in Alters- und Pflegeheim.

Er: Jahrgang 31, 6 Jahre als Heimleiter tätig, Grundkurs für Heimleiter absolviert, 1987 Wirtsfachkurs (Patent).

Offerten sind unter Chiffre 2 (2) zu richten an die Stellenvermittlung VSA, Seegartenstr. 2, 8008 Zürich.

Führungspersönlichkeit (44) sucht Stelle als

Heimleiter-Assistent

der Freude am direkten Kontakt mit Menschen und das gewisse Fingerspitzengefühl hat, welcher auch in heiklen Situationen den Überblick nicht verliert.

Raum Zürich bevorzugt.

Offerten bitte unter Chiffre 1 (2) an die Stellenvermittlung VSA, Seegartenstrasse 2, 8008 Zürich.

Für eine leicht geistigbehinderte Haushaltungsschülerin suchen wir auf Frühjahr 1988 einen geeigneten

Arbeitsplatz

(Lingerie, Office, Saaldienst usw.)

in einem Heim mit Wohnmöglichkeit (Ostschweiz bevorzugt).

Kontaktadresse und Anfragen:
Heimleitung Heim zur Platte,
8608 Bubikon, Tel. 055 38 22 33.

Offene Stellen

Erziehungsdepartement Sozialpädagogischer Dienst



Die Psychotherapiestation für Kinder und Jugendliche des Sozialpädagogischen Dienstes der Schulen des Kantons Basel-Stadt sucht per sofort oder nach Übereinkunft einen/eine

Erzieher/Erzieherin

Die Station ist ein relativ kleines und übersichtliches Therapieheim für 10–12 Kinder/Jugendliche. Die Teamstruktur bietet individuelle Einsatzmöglichkeiten. Die Zusammenarbeit zwischen Erziehern, Lehrern und Psychotherapeuten ist eng.

Die hohen Anforderungen für die interessante, aber schwierige Aufgabe verlangen:

- Ausbildung als Heimerzieher, Sozialarbeiter, Lehrer oder Heilpädagoge
- Teamfähigkeit
- Interesse an einer besonderen Aufgabe im Bereich der Kinder- und Jugendlichen-Arbeit
- Selbständigkeit sowie Bereitschaft für Nacht- und Sonntagsdienst.

Auskünfte erteilen:

Herr E. Zussy, Sozialpädagogischer Dienst,
Postfach, 4001 Basel, Tel. 21 84 78,
oder

Herr H. Pöpel, Psychotherapiestation,
Socinstrasse 8, 4051 Basel, Tel. 25 66 40.

Schriftliche Bewerbungen sind bis 25. Februar 1988 zu richten an:

Erziehungsdepartement Basel-Stadt,
Personalsekretariat Schulen, Postfach, 4001 Basel
(Kennwort TH 32).

Personalamt Basel-Stadt



**Fürsorgeamt
der Stadt Zürich
Verwaltung der Heime**

Das Altersheim Plattenhof, Freiestrasse 11, wird am 1. April 1988 durch das Sozialamt der Stadt Zürich übernommen. Für die Führung dieses Heimes und zur Erhaltung einer angenehmen, wohnlichen Atmosphäre für die 31 Pensionärinnen und Pensionäre suchen wir eine(einen)

Heimleiterin oder Heimleiter

Fröhlichkeit, Initiative und Belastbarkeit sowie Verständnis für hochbetagte Menschen sind wichtigste Voraussetzungen für diese interessante und anspruchsvolle Aufgabe.

Neben guter Berufsausbildung und einigen Jahren Praxis sind Kenntnisse in Administration, Krankenpflege, Hauswirtschaft und Personalführung erforderlich.

Für weitere Auskünfte steht die Verwaltung der Heime gerne zur Verfügung (Tel. 01 246 64 07, Herren K. Buchter und U. Brunold).

Schriftliche Bewerbungen sind mit Foto, tabellarischem Lebenslauf, Handschriftprobe, Zeugniskopien und Referenzangaben zu richten an:

Frau Stadträtin Dr. E. Lieberherr
Vorsteherin des Sozialamtes
Amtshaus Helvetiaplatz
Postfach, 8026 Zürich

Der nächste Stellenanzeiger erscheint Ende Monat Februar!

Inseraten-Annahmeschluss: Mittwoch, 17. Februar 1988
Zu spät eintreffende Inserate werden auf die nächste Ausgabe verschoben

Wir suchen in unsere Soz.-päd. Grossfamilie einen (eine)

dipl. Erzieher(in)

mit Erfahrung in der Jugendarbeit.

Wir bieten:

- Teilzeitarbeit möglich
- keine Wochenend-Dienste
- zeitgemässe Anstellungsbedingungen

Wir erwarten:

- Mindestalter 27 Jahre
- Flexibilität
- Belastbarkeit

Bewerbungen richten Sie bitte schriftlich an:
Sozialpädagogische Grossfamilie Jff, Frau D. Isler,
5036 Oberentfelden AG, Tel. 064 43 71 31.



Im Frühjahr 1989 eröffnen wir unser neues Krankenhaus in Bern-Wittigkofen. Es soll 120 Langzeitpatienten ein Zuhause bieten.

Für die anspruchsvolle Aufgabe der Leitung suchen wir den/die

Verwalter/Verwalterin Heimarzt/Heimärztin Pflegedienstleitung Hauswirtschaftliche Betriebsleitung

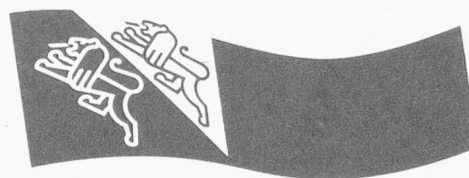
Wir erwarten entsprechende fachliche Kenntnisse und insbesondere Führungsfähigkeit und -erfahrung. Volle Identifikation mit der Aufgabe und ein umfassendes Engagement zugunsten der uns anvertrauten Patienten setzen wir voraus.

Die neue Leitung soll bereits 1988 in der abschliessenden Betriebsplanung, -organisation und -einrichtung im Rahmen der Baukommission und der Ausschüsse mitarbeiten und mitbestimmen.

Fühlen Sie sich von der Aufgabe und Herausforderung angesprochen, erwarten wir Ihre Bewerbung bis Ende März 1988.

Für weitere Auskünfte stehen Ihnen unser Direktionspräsident, Herr Pfr. W. Michel (031 52 04 51) oder Herr Verwalter H. U. Meyer, Krankenhaus Ittigen (031 58 51 51) gerne zur Verfügung.

**Krankenhäuser Gottesgnad
Bern, Ittigen und Köniz
Steinhübelweg 71, 3074 Muri**



KANTON THURGAU ARBEITERERZIEHUNGSANSTALT KALCHRAIN

Für die Nacherziehung von Jugendlichen und jungen Männern (17-25 Jahre) suchen wir auf Anfang Mai oder nach Vereinbarung einen/eine

Gruppenleiter(in)

zur Führung einer unserer Erziehungsgruppen im Wohn- und Freizeitbereich.

Wir erwarten:

- Ausbildung als Sozialpädagoge/Heimerzieher oder Erfahrung in diesem Bereich
- Engagement, Belastbarkeit, Verantwortungsbewusstsein
- Fähigkeit, selbständig zu arbeiten
- Bereitschaft für unregelmässige Arbeitszeiten

Wir bieten:

- verantwortungsvolle und abwechslungsreiche Führungsaufgabe
- 42-Stundenwoche; 4 Wochen Ferien
- Supervision
- Entlohnung nach kantonalen Ansätzen
- gute Sozialleistungen
- evtl. Wohnmöglichkeit in der Nähe

Wenn Sie sich angesprochen fühlen, richten Sie Ihre Bewerbung an:

Direktion der Arbeitserziehungsanstalt Kalchrain,
8536 Hüttwil, Tel. 054 47 13 21.



Für unser Behinderten-Wohnheim in Zürich suchen wir

Betreuer/Betreuerin

zur Betreuung von 14 geistig- und psychischbehinderten Erwachsenen.

Wir stellen uns eine Person mit oder ohne Erfahrung vor, die jedoch gewillt ist, in einem kleinen Team aktiv mitzuarbeiten.

Wir bieten sehr gute Anstellungsbedingungen inkl. allen kantonalen Regelungen.

Bitte telefonieren Sie uns. Herr Schwarts gibt gerne weitere Auskünfte.
Tel. 01 69 48 40, Wohnheim Beth Chana.





Genossenschaft

Alterssiedlung und Altersheim Romanshorn

Unsere Heimleiterin tritt auf Ende 1988 in den wohlverdienten Ruhestand. Es ist uns ein grosses Anliegen, die Nachfolge rechtzeitig und gut zu regeln. Darum suchen wir schon heute

Heimleiter/Heimleiterin

oder

Heimleiter-Ehepaar

zur Leitung unseres Alterswohnheims mit zirka 90 Pensionären an schönster Lage am Bodensee. Dazu gehört die Führung des gesamten Betriebs, des Personals und die Betreuung der Pensionäre.

Wir suchen eine gereifte, erfahrene Persönlichkeit mit viel Verständnis für die Bedürfnisse betagter Menschen, wenn immer möglich mit entsprechender Ausbildung und Berufserfahrung.

Wir bieten eine weitgehend selbständige Tätigkeit in einem gepflegten Haus, zeitgemässe Anstellungsbedingungen und eine fortschrittliche Entlohnung. Auf Wunsch steht eine Heimleiterwohnung zur Verfügung.

Die Anstellung ist auf spätestens anfangs 1989 vorgesehen. Somit besteht genügend Zeit und Gelegenheit zur Einarbeitung.

Handschriftliche Bewerbungen mit den üblichen Unterlagen sind an den
Präsidenten der Genossenschaft
Alterssiedlung und Altersheim Romanshorn,
**Herrn Max Tobler, Hinterloh 19,
8590 Romanshorn**, zu richten,
der für weitere Auskünfte gerne zur Verfügung steht.
Die Bewerbungen werden vertraulich behandelt.

Über den Arbeitsbereich gibt auch die
jetzige Heimleiterin, Frl. M. Jerabek,
(Tel. 071 63 35 66), gerne Auskunft.

Schulheim Hofbergli, 9038 Rehetobel

Auf Frühjahr 1988 oder früher suchen wir zu sechs Seelenpflege-bedürftigen Kindern

Miterzieher / Miterzieherin

mit Interesse daran, im pflegerisch-erzieherischen Bereich einer Wohngruppe verantwortlich mitzuarbeiten.

Die Anthroposophie von Rudolf Steiner bildet die Grundlage unserer Tätigkeit.

Melden Sie sich bitte bei
Mascha Amsler, Sonnenhügel, 9038 Rehetobel,
Tel. 071 95 22 64 / 95 26 20,
oder im Büro, Tel. 071 95 13 66.

Alters- und Pflegeheim Stammthal 8477 Oberstammheim

In unserem schönen, im Zürcher Weinland gelegenen Heim ist die Stelle der

Heimleitung

neu zu besetzen.

Die 46 Pensionäre erwarten für diese selbständige und vielseitige Aufgabe einen(eine) Bewerber(in) möglichst mit Heimerfahrung; er (sie) soll Freude an der Betreuung älterer Menschen mitbringen und Führungsaufgaben als Selbstverständlichkeit betrachten.

Die Anstellung erfolgt per **1. Juli 1988** oder nach Vereinbarung; grundsätzlich gelangen die kantonalen Richtlinien für das Anstellungsverhältnis zur Anwendung.

Ihre Bewerbung mit den üblichen Unterlagen richten Sie bis Ende Februar 1988 an
Frau Maja Zeller, Am Bach 155,
8477 Oberstammheim,
Tel. 054 45 18 45 (ab 18 Uhr).

EVANGELISCHE
MITTELSCHULEN
SAMEDAN/SCHIERS



Zur Betreuung unserer internen Knaben (21 bei Vollbelegung) des Untergymnasiums und der Sekundarschule suchen wir auf Beginn des Schuljahres 1988/89 am 30. Mai eine sportliche,

engagierte Lehrer- und Erzieherpersönlichkeit,

die es versteht, die Heranwachsenden mit natürlicher Autorität zu betreuen und durch ihre oft schwierige Entwicklungszeit zu führen. Wir stellen uns ein teamfähiges Ehepaar vor mit Erfahrung im Umgang mit Jugendlichen, das mit Freude und Geschick diese verantwortungsvolle, schöne Aufgabe übernehmen würde. Eine Sekundarlehrerausbildung sprachlicher Ausrichtung wäre ideal und der Ehefrau würden wir gerne die Betreuung der erkrankten Internatsschüler (wir leben aber in gesundem, sonnigem und hochalpinem Klima) übertragen.

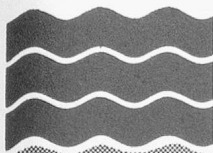
An unserer Schule werden rund 150 Internats- und 120 Talschaftsschüler folgender Abteilungen unterrichtet:

- Untergymnasium Typus B
- Gymnasium Typus E
- Preseminar Ladin
- Handelsmittelschule
- Sekundarschule
- Berufswahlklassen
- Deutsch-Jahreskurs

Unser Schulwerk bekennt sich zu einer christlichen Grundhaltung. Wir bieten die üblichen Sozialleistungen, verfügen über eine gut ausgebaute Versicherungskasse. Unsere künftigen Internatsmitarbeiter werden in einer grossen, sonnigen und preisgünstigen Dienstwohnung wohnen können.

Nach kurzer schriftlicher oder telefonischer Kurzvorstellung erteilen wir gerne weitere Auskünfte.

Bewerbungen mit den üblichen Beilagen und Ausbildungsnachweisen erwarten wir an das
Rektorat
Evangelische Mittelschule Samedan,
7503 Samedan,
Lic.phil.II P.-D. Hool, Rektor.



**KANTON
AARGAU**



**Kinderstation Rüfenach
kant. heilpäd.-kinderpsych.
Abklärungs- und Therapieheim**

Für eines unserer zwei 3er
Teams suchen wir einen/eine
dipl.

Erzieher/in

als Gruppenleiter/in.

Unsere Wohngruppen bestehen
aus 6-7 verhaltensauffälligen
Knaben und Mädchen.

In unserer systemisch orientier-
ten Arbeitsweise wird die Fa-
milie miteinbezogen.

Suchen Sie eine vielseitige und
interessante Tätigkeit in einem
kleinen Heim, dann melden Sie
sich bei

C. Lüthy (Heimleiter)
Kinderstation
5235 Rüfenach (bei Brugg)
Tel. 056 44 12 91

Regionales Alters- und Pflegeheim «Homburg» Läufelfingen BL

Unser regionales, modernes und zugleich heimeliges
Alters- und Pflegeheim ist seit dem 1. April 1987 in
Betrieb.

Auf den 1. Juni 1988 oder nach Vereinbarung suchen
wir einen/eine

Heimleiter/Heimleiterin

Zu Ihrem Aufgabenbereich gehören:

- Leitung des Alters- und Pflegeheimes mit 11
Pensionär- und 20 Pflegebetten
- Betreuung der Pensionäre und Pflegebedürftigen
- Führung und Einsatz des Personals
- Heimadministration
- Zusammenarbeit mit Behörden und Amtsstellen

Wir erwarten:

- Verständnis und Freude im Umgang mit Betagten
und Pflegebedürftigen und die nötige Ausbildung
dazu
- Fähigkeit zur Personalführung
- Betriebswirtschaftliche Erfahrung
- gute kaufmännische Kenntnisse

Wir bieten:

- selbständige, vielseitige Arbeit
- fortschrittliche Anstellungsbedingungen nach
kantonalen Richtlinien.

Ihre Bewerbung richten Sie bitte bis am
25. Februar 1988 an

Arnold Matter, Präsident der Heimkommission,
Adelgasse 3, 4446 Buckten,
Tel. P 062 69 21 07, G 062 69 18 81.

**Werkstätten und Wohnheim Buecherwäldli,
9240 Uzwil**

In unser neues Wohnheim mit zirka 30 Betten suchen
wir

GruppenleiterInnen

und

MitbetreuerInnen

für die Betreuung, Förderung und Weiterbildung der
uns anvertrauten erwachsenen Geistigbehinderten.

Wir wünschen uns Heilpädagogen und Heim-
erzieherInnen mit abgeschlossener Ausbildung oder
Personen mit Erfahrung in der Betreuung Behinderter,
die bereit sind, eine Ausbildung berufsbegleitend nach-
zuholen.

Eintritt: 1. April 1988 oder nach Vereinbarung.

Auskünfte erteilt: Herr M. Burkhardt,
Tel. 073 51 42 51.

Bewerbungen sind zu richten an:
Heilpädagogische Vereinigung,
Postfach 65, 9240 Uzwil.



**Jugendsiedlung Heizenholz
Zürich**

Wir suchen auf anfangs April 1988 qualifizierte und
engagierte

Sozialpädagogin (Sozialpädagogen)

für den teilzeitlichen Einsatz (zirka 80 %) in einer
geschlechtlich und altersgemischten Wohngruppe mit
durchschnittlich acht Kindern und Jugendlichen.

Neben der Übernahme von Verantwortung für die
Kinder und das Team (vier MitarbeiterInnen) ist uns
die Zusammenarbeit mit Eltern, Lehrern/Lehrmeistern
und Versorgern ein besonderes Anliegen.

Wir bieten die fortschrittlichen Arbeitsbedingungen der
Stadt Zürich.

Anfragen und schriftliche Bewerbungen an:

Jugendsiedlung Heizenholz,
Herrn K. Rechsteiner, Erziehungsleiter,
Regensdorferstrasse 200, 8049 Zürich,
Tel. 01 56 01 60.

Wir sind Heim, Heimat und Familie von 34 geistigbehinderten Frauen, die hier wohnen, arbeiten und die Freizeit verbringen.

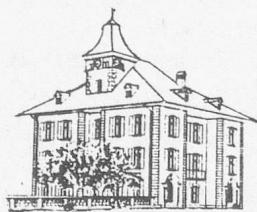
Wir suchen per sofort oder später eine

Heimleiterstellvertreterin

die das Heimleiterehepaar bei Abwesenheit kompetent stellvertreten kann. Diese Kaderstelle erfordert vor allem heilpädagogisches Geschick, verlangt aber auch Bereitschaft, in allen Belangen eines Heimbetriebes mitzuwirken und mitzudenken.

Wenn Sie sich für diese Stelle interessieren, verlangen Sie von uns telefonisch und unverbindlich einen Stellenbeschrieb mit Anforderungsprofil, welches wir Ihnen gerne vor Ihrer definitiven Bewerbung zustellen werden.

Heim Rütibühl, 8704 Herrlisberg,
Tel. 01 915 22 60.



Schulheim
Schlössli
Kehrsatz

Auf April 1988 werden bei uns drei Erzieherstellen frei.

Falls Sie

dipl. Erzieherin oder dipl. Erzieher

sind und gerne in einem Dreierteam bei der Leitung einer unserer vier Gruppen zu je 6 Kindern mitwirken möchten, freuen wir uns auf Ihre Bewerbung. Das Schlössli ist ein kantonales Heim.

Wir erwarten:

- Verständnis und Einfühlungsvermögen, verbunden mit Entscheidungsfähigkeit, Initiative und den Willen, in einem freiheitlichen Rahmen Verantwortung zu übernehmen;
- die Fähigkeit, die Verhaltensweisen der Kinder in ihren persönlichen und sozialen Zusammenhängen wahrzunehmen und entsprechend zu handeln;
- Interesse an einer offenen, kommunikativen Zusammenarbeit sowohl im Heim als auch mit den auswärtigen Kontaktpersonen und Behörden.

Einige Rahmenbedingungen unserer Arbeit:

- Besoldung nach kantonaler Ordnung
- 48 Arbeitsstunden pro Woche
- 10 Ferienwochen (davon 6 als Kompensation für 6 Std. Mehrarbeit gegenüber der Norm von 42 Std.)
- 2 bis 3 Abenddienste pro Woche.

Wir freuen uns auf Ihre schriftliche Bewerbung, die Sie richten wollen an:

A. Bühler, Schulheim Schlössli,
3122 Kehrsatz.

Tel. Auskünfte können Sie einholen
über Tel. 031 54 31 18.

Alters- und Pflegeheim Weinland

In unserem neuen Alters- und Pflegeheim im malerischen Weinländerdorf Marthalen möchten wir unseren betagten Mitmenschen ein Zuhause und menschenwürdige Pflege anbieten.

Für zwei unserer Kolleginnen, welche eine Weiterbildung anstreben, konnte noch kein Ersatz gefunden werden.

Pfleger und Pflegerinnen FASRK

sowie

Spitalgehilfinnen

oder **Hilfspflegepersonal
mit Erfahrung in der Pflege**

finden bei uns eine sinnvolle, erfüllende Aufgabe.

Auskünfte erteilt die Leiterin des Pflegedienstes,
Frau D. Adelson, oder der Heimleiter,
Herr A. Frei, Tel. 052 43 00 11.

Beschäftigungs- und Wohnheim DYCHRAIN,
Teichweg 1-3, 4142 Münchenstein,
Tel. 061 46 55 25

Wir suchen per sofort oder nach Übereinkunft

Vorpraktikanten/ Vorpraktikantinnen

Wir erwarten:

- Freude und Interesse am Umgang mit Behinderten
- physische und psychische Belastbarkeit
- Flexibilität
- Lernbereitschaft
- Teamfähigkeit

Bei Eignung ist eine berufsbegleitende Ausbildung zum Erzieher/zur Erzieherin per Sommer/Herbst 1989 möglich.

Die Anstellungsbedingungen entsprechen den Richtlinien des Kantons Basel-Stadt.

Interessierte, die sich für einen lebhaften Betrieb eines Heimes für junge erwachsene Cerebralgelähmte engagieren möchten, richten ihre Anfragen oder Bewerbungen an
Frau D. Raillard, Heimleiterin.



Haus Rosenhügel
Heilpädagogisches Übergangsheim
der Stadt Zürich
9107 Urnäsch

Wir suchen auf Frühjahr 1988 oder nach Vereinbarung
eine

Erzieherin

die bereit ist, in unserem lebhaften Betrieb zusammen
mit zwei Erzieherinnen und einem Praktikanten eine
Wohngruppe mit 6 bis 8 geistigbehinderten Kindern
und Jugendlichen zu betreuen.

Im Haus Rosenhügel werden 20 4- bis 20jährige
geistigbehinderte Kinder und Jugendliche zur vorüber-
gehenden Betreuung aufgenommen. Wir arbeiten mit
einem heilpädagogischen Grundkonzept, das speziell
die lebenspraktische Förderung anstrebt.

Verfügen Sie über eine pädagogische Ausbildung und
sind Sie unkompliziert und lebensfroh, so finden Sie
bei uns eine abwechslungsreiche und anspruchsvolle
Aufgabe.

Weitere Auskünfte erteilen gerne:
Elsbeth und Emil Hieberli, Heimleitung,
Tel. 071 58 11 34.

Wir sind daran, eine Wohngruppe für leicht geistigbe-
hinderte Erwachsene aufzubauen. Die Wohngruppe
umfasst 5-6 Bewohner und wird im 3er-Team betreut.

Folgende Zielsetzungen sind uns wichtig:

- individuelle Förderung zu vermehrter
Selbständigkeit in sämtlichen Lebensbereichen
- gute Zusammenarbeit mit Eltern, Angehörigen,
Arbeitgebern und Sozialdiensten.

Die Bewohner werden tagsüber auswärts arbeiten. Die
Arbeitszeit der Betreuer fällt daher vor allem auf die
Abend- und Morgenstunden sowie die Wochenende.

Für diese anspruchsvolle Aufgabe suchen wir noch
einen/eine

Betreuer/Betreuerin

mit Erzieher-Ausbildung

Arbeitsort: Weinfelden TG.

42-Stunden-Woche, Lohn nach kantonalen Richt-
linien.

Wenn Sie diese Aufgabe interessiert, melden Sie sich
bitte bei:

Roland Hugentobler,
Pro Infirmis Thurgau,
Oberstadtstrasse 4, 8500 Frauenfeld,
Tel. 054 21 71 28.

Evangelisches Schulheim Langhalde
9030 Abtwil bei St. Gallen

Wir sind ein Schulheim mit drei Wohngruppen für
lernbehinderte und/oder verhaltensauffällige Knaben
und Mädchen. Unser Heim liegt, eingebettet in den
eigenen Landwirtschaftsbetrieb, in der Vorortsgemein-
de Abtwil, zirka 5 Minuten vom Stadtbussnetz von
St. Gallen entfernt am Waldrand. Unsere Kinder besu-
chen die heimeigenen Sonderklassen.

Auf Frühjahr 1988, evtl. Herbst 1988, suchen wir
eine/einen

Erzieherin/Erzieher

Wir stellen uns eine offene, verantwortungsbewusste
Persönlichkeit vor, die bereit ist, sich der erzieherischen
Förderung und Begleitung von 6 bis 8 Kindern im
Schulalter anzunehmen.

Wir freuen uns auf eine Person, deren Lebensan-
schauung mit unserer Stellenbeschreibung überein-
stimmt. Gerne sind wir zu weiteren Auskünften bereit.

R. und R. Lareida, Heimleitung,
9030 Abtwil, Tel. 071 31 19 23.



Basler Frauenverein «am Heuberg»
Schifferkinderheim
Weilerweg 3, Tel. 061 65 45 65,
4057 Basel

Zur Ergänzung unseres Teams suchen wir auf den
1. April 1988 oder nach Vereinbarung eine fröhliche
und initiative

Erzieherin 80 %

für die Betreuung einer Gruppe von 10 Knaben und
Mädchen im Alter von 4 bis 14 Jahren.

Wir erwarten:

- abgeschlossene Berufslehre als Erzieherin
- Erfahrung und Freude im Umgang mit Kindern
- Teamfähigkeit
- Fähigkeit zur Anlernung eines Praktikanten in
Ausbildung.

Wir bieten:

- Unterstützung durch zugezogene Fachleute
- der Lohn richtet sich nach den staatlichen Ansätzen
des Kantons Baselstadt.

Ausserdem suchen wir für unsere Wohngruppen auf
Frühjahr 1988 noch fröhliche und initiative

Vorpraktikanten/innen

Schriftliche Bewerbungen sind an die
Heimleitung, O. und R. Sohn-Johanni,
Weilerweg 3, 4057 Basel, zu richten.

Seebüel Davos



Wenn Sie selbständig mit Freude und Liebe für unsere 50–70 Gäste kochen möchten, daneben gerne wandern, joggen, surfen oder skifahren, dann sollen Sie sich als

Köchin

bei uns bewerben. Unser Ferienheim liegt direkt am Davosersee und wird alkoholfrei geführt.

Wir sind ein Team von 8 Mitarbeitern und freuen uns auf eine gute Zusammenarbeit mit Ihnen. Zimmer im Hause vorhanden.

Stellenantritt per sofort oder nach Vereinbarung (kein Spätdienst).

Auskunft:
Fam. E+P. Zollinger, Seebüel,
7265 Wolfgang/Davos, Tel. 083 5 31 17.

Sozial Pädagogische Gemeinschaften Bremgarten AG

Für unsere vier Gemeinschaften mit je 8 normalbegabten Kindern und Jugendlichen suchen wir per Herbst 1988 oder nach Vereinbarung

Gesamtleiterin

oder

Gesamtleiter

Die Gemeinschaften und die Zentrale befinden sich in Bremgarten und Umgebung.

Wir erwarten von Ihnen:

- eine anerkannte pädagogische Ausbildung mit mehrjähriger Erfahrung
- Erfahrung in Personalführung, Organisation und Administration
- Erfahrung in Zusammenarbeit mit Eltern und einweisenden Instanzen
- unternehmerisches Denken und innovatives Schaffen

Wir bieten:

- interessante, vielseitige und verantwortungsvolle Arbeit
- Anstellungsbedingungen entsprechend den kant. Ansätzen
- Zusammenarbeit mit Vertretern des Stiftungsrates (private Trägerschaft)
- Unterstützung durch den Stiftungsrat
- Unterstützung durch selbständigen Buchhalter

Weitere Auskünfte erteilen:

Der Gesamtleiter, Herr Ueli Hess,
Tel. 057 33 32 66,
der Präsident der Stiftung,
Herr Dietrich Deppeler, Tel. 056 71 55 77.

Bewerbungen mit handschriftlicher Unterlage, Lebenslauf, Zeugnissen, Referenzen und Photo sind zu richten an:

Dietrich Deppeler, Föhrenweg 10,
8956 Killwangen.

Auf den 1. Mai 1988 oder nach Vereinbarung suchen wir eine/einen (evtl. zwei) diplomierte(n)

Erzieherin/Erzieher

oder **Mitarbeiter/innen** mit gleichwertiger Ausbildung für die Beobachtungsgruppe.

Unsere Institution übernimmt bei den eingewiesenen männlichen Jugendlichen einen mehrere Monate dauernden Abklärungsauftrag. Die Erzieher/innen haben als Bezugsperson einzelner Jugendlicher zentrale Funktion im Abklärungs- und Beobachtungsprozess.

Wichtig ist uns die Fähigkeit zur Zusammenarbeit im Erzieher/innen-Team und in einer interdisziplinären Gruppe sowie die Bereitschaft zur Supervision und Weiterbildung.

Die Anstellungsbedingungen richten sich nach den kantonalen Verordnungen.

Bewerbungen sind bis am 29. Februar 1988 an Herrn R. Stübi, Heimleiter, zu richten.

Für Auskünfte stehen wir gerne zur Verfügung (Tel. 031 58 31 33).



SCHULHEIM ST. BENEDIKT
5626 Hermetschwil bei Bremgarten AG

Wir suchen per Frühling 1988 oder nach Übereinkunft eine

dipl. Erzieherin

In unserem Schulheim betreuen wir in fünf einzelnen Gruppenhäusern 40 Knaben und Mädchen mit Verhaltensstörungen. Jede der fünf Gruppen wird von zwei ausgebildeten Erziehern/innen und einem/r Erzieher/in i. A. geführt.

Von unserer neuen Mitarbeiterin erwarten wir

- eine abgeschlossene Ausbildung in Heimerziehung
- Liebe zu den Kindern und zum Beruf
- Kooperationsbereitschaft
- Aufgeschlossenheit und Einsatzfreudigkeit
- mehrjähriges Engagement

Gerne geben wir Ihnen unter der Telefonnummer 057 33 14 72 Auskunft über uns, unsere Arbeit und über die Anstellungsbedingungen. Selbstverständlich dürfen Sie sich auch schriftlich melden bei

Peter Bringold, Schulheim St. Benedikt,
5626 Hermetschwil.

Sonderschule Kinderheim Hagendorn
6332 Hagendorn (Cham)

Die Sonderschule Kinderheim Hagendorn betreut zirka 50 geistigbehinderte Kinder im Internat und in der Tagesschule.

Auf Beginn des neuen Schuljahres (Stellenantritt 1. August 88) suchen wir einen/eine

Schul- und Heimleiter/in

Erforderlich ist heilpädagogische Ausbildung als Sonderschullehrer. Bewerber/innen mit Zusatzausbildung als Heimleiter (oder ausreichende praktische Erfahrung) erhalten den Vorzug.

Die Anstellungsbedingungen entsprechen den kantonalen Regelungen. Eine moderne Wohnung steht zur Verfügung.

Einer erfahrenen Persönlichkeit mit ausgesprochenen Führungsqualitäten bietet sich eine interessante Aufgabe.

Bewerbungen mit den üblichen Unterlagen (Foto, handgeschriebener Lebenslauf, Zeugniskopien, Referenzen) sind zu richten an

Bruno Setz, Präsident des Stiftungsrates,
St. Wolfgangstrasse 69, 6331 Hünenberg,
Tel. P 042 36 11 82, G 36 55 86.



**Sozialtherapeutische
Gemeinschaft Verein Jonas**
Alte Bettswilerstrasse 2 + 2a,
8344 Bäretswil

Wir sind eine Institution der stationären Jugendhilfe und arbeiten mit verhaltensauffälligen männlichen und weiblichen Jugendlichen in verschiedenen Projekten.

Zur Ergänzung unseres Teams suchen wir für unsere WG im Zürcher Oberland und unsere Externatsjugendwohnung in Wetzikon je

eine qualifizierte päd./therap. Mitarbeiterin

Wir bieten:

- anspruchsvolle und interessante Tätigkeit,
- Supervision,
- Weiterbildungsmöglichkeiten,
- zeitgemässe Anstellungsbedingungen.

Bewerbungen sind zu richten an:

Verein Jonas, Alte Bettswilerstrasse 2a,
8344 Bäretswil, Tel. 01 939 23 07.



Private Alterspflege-Pension
A. und E. Häfliger, 5608 Stetten

Gesucht per sofort oder nach Vereinbarung

1 Praktikantin 1 Tochter (Anlehre möglich)

Wenn Sie Freude haben an einer individuellen Pflege von betagten Menschen und gerne in einem kleinen Team arbeiten, melden Sie sich bitte für ein unverbindliches Gespräch.

Feriensnuppern für 1 Woche möglich.

Telefon 056 96 30 41
(Fr. Häfliger oder Fr. Müller verlangen).
Ausländer nur mit Bewilligung.

**Stiftung
zur Förderung Behinderter
von Biel und Umgebung, Biel**

Unsere Stiftung beschäftigt zirka 70 körper-, leicht psychisch- und geistigbehinderte Jugendliche und Erwachsene.

Geplant ist ferner der Bau eines Wohnheimes mit 48 Plätzen, das anfangs der 90er Jahre eröffnet werden soll.

Zur Führung des Betriebes suchen wir auf den 1. April 1988 oder nach Vereinbarung einen

Gesamtleiter

Wir erwarten:

- abgeschlossene Berufsausbildung mit sozialpädagogischem Abschluss
- Erfahrung im Umgang mit Behinderten
- starke Führungspersönlichkeit
- Sprachen deutsch und französisch
- Kenntnisse in administrativen Belangen

Wir bieten:

- eine vielseitige und verantwortungsvolle Aufgabe
- Anstellungsbedingungen nach kantonalen Richtlinien.

Wir freuen uns auf Ihre schriftliche Bewerbung.

Auskunft erteilt Ihnen gerne
Herr M. Chariatte, Tel. 032 23 14 30.

Schriftliche Bewerbungen senden Sie bitte an
Herrn M. Chariatte, Malvaux 8,
2533 Evilard, Präsident des Stiftungsrates.

Brunnadere-Hus

Elfenauweg 46, 3006 Bern

Heim für zirka 20 geistig und körperlich leicht behinderte Pensionärinnen unterschiedlichen Alters.

Wir suchen auf den 1. Mai 1988 oder nach Vereinbarung

Heimleiterin

Zurzeit befindet sich unser Haus im Umbau, und die Pensionärinnen sind gemeinsam auswärts untergebracht. Die Rückkehr ins umgebaute Heim ist für Januar 1989 vorgesehen.

Wir wünschen uns:

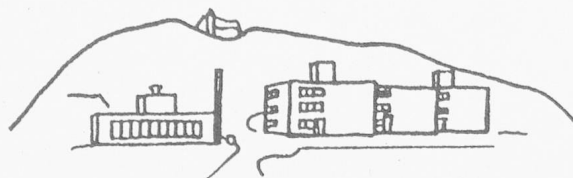
- eine belastbare Persönlichkeit, welche es versteht, unseren Pensionärinnen ein echtes Zuhause zu bieten
- kooperativen Führungsstil
- Verhandlungsgeschick
- aktive Mitarbeit bei der Detailplanung und Neuorganisation des Betriebes
- eine Bewerberin, die den VSA-Grundkurs absolviert hat oder bereit ist, diesen noch zu besuchen.

Wir bieten:

- selbständige, verantwortungsvolle Tätigkeit
- zeitgemässe Anstellungsbedingungen
- auf Wunsch kleine Wohnung im Heim.

Für weitere Auskünfte steht unsere Präsidentin, Frau D. Huber, Brunnadernstrasse 65, 3006 Bern, gerne zur Verfügung.

Ihre handschriftliche Bewerbung richten Sie bitte an dieselbe Adresse.



Für unsere Zentralküche suchen wir auf 1. März 1988 oder nach Vereinbarung

Mitarbeiterin

die zusammen mit unserem Koch und fünf geistigbehinderten Mitarbeitern von Montag bis Freitag die Mahlzeiten zubereitet und bei Abwesenheit des Kochs dessen Stellvertretung übernimmt.

Anfragen und Bewerbungen richten Sie bitte an:
Frau H. Vollenweider, Wohnheim Staufen,
Juraweg 23, 5603 Staufen,
Tel. 064 51 71 81.



Wir suchen für eine Gruppe von 8 verhaltensauffälligen Knaben eine/einen

Erzieherin/Erzieher

Wir erwarten:

- abgeschlossene Ausbildung als Heimerzieher oder Sozialpädagoge (oder gleichwertige pädagogische Grundausbildung)
- Teambereitschaft, Kooperationsbereitschaft
- Arbeitszeitflexibilität

Wir bieten u.a.:

- selbständige, verantwortliche Gruppenleitung im 3er-Team
- 8 Wochen Ferien
- zeitgemässe Entlohnung und Anstellungsbedingungen
- Weiter- und Fortbildungsmöglichkeiten.

Weitere Auskünfte erteilt Ihnen gerne der Heimleiter, Guido Roppel,
Tel. 01 865 01 17,
oder Bettina Rötzer, Gruppe 3,
Schulheim auf dem Freienstein,
8427 Freienstein.

Kant. Arbeitserziehungsanstalt Uitikon-Waldegg

Wir haben auf Frühjahr 1988 zwei Erzieherstellen neu zu besetzen.

Die Arbeit als Erzieher/Sozialpädagoge mit straffällig gewordenen jungen Männern stellt hohe Ansprüche an die Stelleninhaber und ruft nach gut ausgebildeten, standfesten und gleichzeitig beweglichen Persönlichkeiten.

Wenn Sie ein solche Herausforderung reizt und Sie als

Erzieher/Erzieherin

in einem unserer Teams mitarbeiten möchten, so melden Sie sich bei der Anstaltsleitung und vereinbaren Sie einen Besuchstermin.

Kant. Arbeitserziehungsanstalt,
Zürcherstr. 100, 8142 Uitikon,
Tel. 01 491 63 00.



STADT KLOTEN

Mitmenschen helfen!

Die Stadtverwaltung Kloten sucht eine initiative, teamfähige Persönlichkeit als

Sozialarbeiter(in)

in Teilzeit mit Berufslehre in kaufmännischer, technischer oder handwerklicher Richtung oder mit Matura.

Haben Sie eine höhere Fachausbildung als Sozialarbeiter/Sozialpädagoge abgeschlossen? Besitzen Sie ferner Berufserfahrung in einer ambulanten oder stationären sozialen Institution?

In einem kleinen Team beraten und betreuen Sie Erwachsene, die in eine persönliche oder wirtschaftliche Notlage geraten sind.

Interessiert? Es erwartet Sie ein vielseitiges, anspruchsvolles Aufgabengebiet. Die Anstellungsbedingungen sind fortschrittlich.

Wir freuen uns auf Ihre schriftliche Bewerbung an die **Stadtverwaltung Kloten, Personaldienst, 8302 Kloten, Tel. 01 813 43 11.**

ALTERS- UND PFLEGEHEIM JOHANNITER

Wir, das Alters- und Pflegeheim Johanniter, Basel, betreuen 120 ältere, pflegebedürftige Pensionäre; diese erwarten von uns liebevolle Pflege, Verständnis und menschliche Zuwendung.

Wir suchen per sofort

dipl. Krankenschwestern/-pfleger Pflegerinnen/Pfleger FA SRK Pflegehilfen

welche uns helfen, die Erwartungen unserer Patienten zu erfüllen.

Wenn Sie sich angesprochen fühlen, telefonieren Sie uns doch, denn wir sind gerne bereit, Ihnen nähere Auskünfte über Ihre neue Arbeitsstelle mitzuteilen.

Ich freue mich auf Ihren Anruf:
Sr. Karin, Alters- und Pflegeheim Johanniter,
Mülhauserstrasse 35, 4056 Basel,
Tel. 061 44 78 00, intern 102.

töpferhaus

CHRISTLICHE THERAPEUTISCHE
WOHN- u. GEMEINSCHAFT TÖPFERHAUS
BACHSTRASSE 117 · 5000 AARAU
TELEFON 064-22 27 71

Für die Arbeit mit Psychischkranken suchen wir auf
Frühjahr 1988 einen/eine

Mitarbeiter/Mitarbeiterin

mit christlicher Grundhaltung und Ausbildung in
Sozialpädagogik, Sozialarbeit oder ähnlichem. Eigene
Therapieerfahrung erwünscht.

Bewerbungen mit den üblichen Unterlagen
an den Leiter, Hans Fuhrer.

MARTIN-STIFTUNG ERLENBACH

In unseren **Beschäftigungsgruppen** werden 16 intensiv
geistigbehinderte Erwachsene von drei Gruppenleitern
und dem Leiter gefördert, beschäftigt und betreut. In
der geplanten Neukonzeption des Wohnheims ist es
vorgesehen, diese Anzahl Arbeitsplätze zu erhöhen.

Für die Leitung und den gezielten weiteren Aufbau der
Abteilung Beschäftigungsgruppen suchen wir auf
1. April 1988 oder nach Vereinbarung einen(eine)

Leiter(in) der Beschäftigungsgruppen

Der Stelleninhaber ist direkt dem Gesamtleiter der
Institution unterstellt.

Wir bieten:

- weitgehend selbständiges Arbeitsgebiet im Rahmen
der Stellenbeschreibung
- 42-Stunden-Woche, 5 Wochen Ferien
- Entlohnung nach kantonalen Ansätzen
- sehr gute Sozialleistungen

Anforderungen:

- pädagogische, heilpädagogische oder Heimerzieher-
Ausbildung
- grossen Erfahrungshintergrund im Umgang mit
geistig schwer behinderten Erwachsenen
- Engagement, Belastbarkeit und Verantwortungsbewusstsein
- Führungserfahrung und organisatorische Fähigkeiten
- Bereitschaft zur Zusammenarbeit mit den
verschiedenen Abteilungen

Bewerbungen und Fragen sind zu richten an:
Martin-Stiftung, Hr. E. Brändli, Geschäftsführer,
Im Bindschädler 10, 8703 Erlenbach,
Tel. 01 915 33 22.

Für unsere im Familiensystem geführte Kinderkrippe suchen wir per sofort oder nach Vereinbarung einen/eine

Gruppenleiter/in

Wenn Sie initiativ und teamfähig sind, gerne mit einer Miterzieherin sowie 2 Lehrtöchtern eine Gruppe von 16 Kindern nach zeitgemässen Erkenntnissen leiten wollen, senden Sie bitte Ihre schriftliche Bewerbung an:

Kinderkrippe Albisrieden, Langgrütweg 21,
8047 Zürich, Tel. 01 491 14 00.



Wohnheim für Behinderte
Waldmannstrasse 15
3027 Bern

Im September 1988 eröffnen wir unser neuerrichtetes Wohnheim mit zirka 80 Plätzen für körper-, leicht psychisch- und geistigbehinderte Jugendliche und Erwachsene.

Zur Führung von Wohngruppen suchen wir auf Anfang August 1988 oder nach Vereinbarung

dipl. Erzieher/innen Kranken- oder Psychiatrieschwester Pfleger/innen

oder Personen mit gleichwertiger Ausbildung

Wir erwarten:

- flexible, initiative und verantwortungsbewusste Persönlichkeiten
- Teamfähigkeit und Belastbarkeit
- Freude an der Arbeit mit Behinderten

Wir bieten:

- eine Anzahl Teilzeit-Stellen (70 %)
- vielseitige und verantwortungsvolle Aufgabe
- abwechslungsreiches und selbständiges Arbeiten in kleinen Teams
- Anstellungsbedingungen nach kantonalen Dekreten
- Weiterbildungsmöglichkeiten

Wir freuen uns auf Ihren Anruf oder Ihre schriftliche Bewerbung und sind gerne bereit, Ihnen weitere Auskünfte zu erteilen. Es besteht auch die Möglichkeit, das neue Wohnheim zu besichtigen.

Auskunft erteilt Ihnen der Heimleiter,
W. Diethelm, Tel. 031 55 83 91.

Schriftliche Bewerbungen senden Sie bitte an:
KIO Bau- und Wohngenossenschaft Bern,
Verwaltung, Schwarztorstrasse 22, 3007 Bern.

Stiftung Wagerenhof
8610 Uster



Heim
für geistig Behinderte

In unserem Dörfli setzen wir uns dafür ein, den Geistigbehinderten aller Altersstufen ein Zuhause zu geben.

Für die Betreuung und Freizeitgestaltung der Gruppenbewohner suchen wir

Erzieher/Erzieherinnen

(80-100 %)

zur Ergänzung der Mitarbeiter-Teams.

Haben Sie...

- eine Ausbildung im sozialen, pädagogischen oder pflegerischen Bereich
- Initiative und Freude im Umgang mit Behinderten
- Bereitschaft und Engagement zur Teamarbeit?

... dann finden Sie bei uns ein vielfältiges und interessantes Aufgabengebiet.

Haben wir Sie neugierig gemacht?

... dann rufen Sie an:
Frau Gatti informiert Sie gerne näher
(Tel. 01 940 42 21).

Kanton St. Gallen

Das **Jugendheim Platanenhof in Oberuzwil** sucht auf
1. März 1988 oder nach Vereinbarung einen/eine

Erzieher/Erzieherin

für die Erziehungsabteilung

In einer Wohngruppe mit max. 10 Plätzen betreuen Sie Jugendliche im Alter zwischen 16 und 20 Jahren.

wir erwarten:

- abgeschlossene sozialpädagogische Ausbildung oder verwandte Fachrichtung;
- Sinn für Zusammenarbeit, Initiative, Selbständigkeit und Belastbarkeit;
- Bereitschaft für unregelmässige Arbeitszeit;
- Mindestalter etwa 25 Jahre.

Wir bieten eine abwechslungsreiche und herausfordernde Erziehungsaufgabe in einem aufgeschlossenen Team. Es gelten die Anstellungsbedingungen wie für das übrige kantonale Personal (42-Stunden-Woche).

Bewerbungen mit den üblichen Unterlagen richten Sie bitte an
Reinhard Heizmann, Heimleiter,
Jugendheim Platanenhof, 9242 Oberuzwil,
der Ihnen auch gern weitere Auskünfte erteilt (073 51 33 51).



Kinderheim Rivapiana
6648 Minusio-Locarno

Für eine unserer Wohngruppen mit Mädchen und Buben im Primarschulalter suchen wir auf den 18. April 1988 eine

Erzieherin

mit sozialpädagogischer Ausbildung.

Wir bieten:

- modernes pädagogisches Konzept
- gut ausgebaute Einrichtungen
- vielseitige Möglichkeiten zur individuellen Gestaltung des Wohngruppenlebens
- Supervision
- Unterkunft im Personalhaus möglich.

Weitere Auskünfte erteilt Ihnen gerne der Heimleiter, A. Müller, oder der Erziehungsleiter, M. Disler, Tel. 093 33 22 37.

Schriftliche Bewerbungen mit den üblichen Unterlagen richten Sie bitte an die Heimleitung, Kinderheim Rivapiana, 6648 Minusio.

sonnenhof

Kinder- und Jugendpsychiatrisches Zentrum
9608 Ganterschwil

Abteilung Vorlehrjahr für Jugendliche

In unser interdisziplinäres Behandlungsteam suchen wir auf Frühling 1988

Erzieher/Erzieherin

Anstellung 75 %

zur Mitarbeit in einer Aussenwohngruppe von 6 Jugendlichen in Ganterschwil SG. Eventuell besteht die Möglichkeit einer berufsbegleitenden Ausbildung.

Ihre Aufgabe ist, in Zusammenarbeit mit Lehrern, Jugendpsychiatern, Sozialarbeitern und Therapeuten Jugendliche in der Bewältigung ihrer persönlichen Probleme und bei der Begleitung ins Berufs- und Erwachsenenleben zu unterstützen.

Falls Sie an dieser selbständigen und vielseitigen Aufgabe interessiert sind und Sie zudem pädagogische Kompetenzen und ein mitmenschliches Engagement mitbringen, so würden wir uns über Ihre Bewerbung an die Leitung des Vorlehrjahrs freuen.

Telefonische Auskünfte erteilt:
Herr R. Widmer,
Tel. 073 41 18 81 oder 41 10 45.

Die Stiftung CVJM-Lehrlingsheim Basel
Gempenstrasse 64, 4008 Basel

sucht auf 1. Juni 1988

Mitarbeiterin / Mitarbeiter

der Heimleitung mit Teilpensum
(50 bis 60 %).

Ihre Aufgabe besteht in erster Linie darin, die Lehrlinge während ihrer Freizeit (abends und an den Wochenenden) zu betreuen und sie in ihrer Freizeitgestaltung zu beraten. Daneben haben Sie auch administrative Arbeiten zu erledigen.

Sie sollten belastbar und in der Lage sein, den zirka 35 Jugendlichen offen und partnerschaftlich zu begegnen und aus Ihrer christlichen Lebenshaltung heraus zu einer guten Atmosphäre im Heim beizutragen.

Wir bieten Ihnen eine intensive Zusammenarbeit in kleinem Team sowie Besoldung nach baselstädtischem Lohngesetz und die üblichen Sozialleistungen.

BewerberInnen mit sozialpädagogischer Ausbildung und Erfahrung wenden sich bitte handschriftlich unter Beilage von Photo, Lebenslauf, Zeugnissen usw. an obige Adresse z.H. der Heimkommission.

Auskünfte erteilt gerne die Heimleitung
(Tel. 061 35 73 09).



Diakonissenhaus Bern

Für den Haudienst
unseres Betriebes
suchen wir eine

Hauswirtschaftliche Betriebsassistentin

evtl. auch Haushaltleiterin mit Erfahrung im Grossbetrieb.

Die Mitarbeiterin sollte beweglich, selbständig und verantwortungsbewusst sein und gerne in einem christlichen Werk mitarbeiten.

Wir bieten einen verantwortungsvollen und vielseitigen Aufgabenbereich.

Eintritt nach Übereinkunft.

Anfragen und schriftliche Bewerbungen sind zu richten an

Diakonissenhaus Bern,
Sr. Margrit Flückiger, Schänzlistr. 33, 3013 Bern,
Tel. 031 42 00 04.

Kinderheim der Stadt Biel
3780 Gstaad

Wir suchen für unsere beiden Gruppen auf Mitte April

1 Kleinkinderzieherin (100 %)

1 Miterzieherin (50 %)

Wir sind ein kleines Kinderheim im Berner Oberland. Die zu betreuenden Kinder sind aus gesundheitlichen Gründen und wegen Verhaltensschwierigkeiten in Schule und Familie bei uns. Dem Betrieb ist eine Krippe angeschlossen.

Wir erwarten:

- Freude am Umgang mit Kindern und an der Übernahme von Verantwortung
- Flexibilität
- aktive Zusammenarbeit im Mitarbeiterteam.

Wir würden uns freuen, wenn Sie sich angesprochen fühlen und erwarten gerne Ihren Anruf.

Bewerbungen bitte an Frau E. Fiechter,
Kinderheim der Stadt Biel, 3780 Gstaad,
Tel. 030 4 15 34.



Stadt Winterthur

Töchterheim Sunnehus

Wir sind ein interdisziplinäres Team und betreuen auf unserer Grossgruppe bis zu 20 Mädchen im Alter zwischen 16 und 20 Jahren. Wir begleiten unsere Jugendlichen auf ihrem Lebensweg und unterstützen sie bei der Bearbeitung ihrer Problemsituationen. Wir versuchen, ihnen Geborgenheit, Orientierung und Halt zu geben.

Sind sie der/die

Erzieher/Erzieherin

mit einer Ausbildung im sozialpädagogischen Bereich, belastbar und bereit, unregelmässig zu arbeiten?

Zur Ergänzung unseres Teams suchen wir auf den 15. Mai einen Mitarbeiter oder eine Mitarbeiterin. Wie alle Gruppenerzieher werden Sie mit einem 85%-Pensum angestellt.

Ihre Bewerbung senden Sie an
Töchterheim Sunnehus, Tösstalstrasse 48,
8400 Winterthur.
Frau I. Stahel-Finker erteilt Ihnen
nähere Auskünfte, Tel. 052 23 27 38.



**Schulungs- und Arbeitszentrum für Behinderte,
3400 Burgdorf**

In unsere Beschäftigungsstätte für geistig behinderte Erwachsene suchen wir auf Mitte April 1988 oder nach Übereinkunft einen

qualifizierten Erzieher oder Lehrer für Geistigbehinderte

Aufgabenbereich:

ganzheitliche Förderung und Beschäftigung von zum Teil schwer geistig behinderten Erwachsenen.

Wir erwarten:

eine Persönlichkeit mit pädagogischer Initiative und der Fähigkeit, Selbständigkeit, Kreativität und soziales Verhalten in der Gruppe zu fördern. Aktive Mitarbeit im Team.

Wir bieten:

- selbständiges Arbeiten
- geregelte Arbeitszeit
- Externe Weiterbildung
- Entlohnung in Anlehnung an die kantonal-bernschen Besoldungsrichtlinien
- junges Team

Ihre schriftliche Bewerbung mit Lebenslauf, Zeugnissen und Foto richten Sie bitte an das

**SAZ, Burggasse 7, 3400 Burgdorf,
Tel. 034 22 82 44.**

Weitere Auskünfte erteilt Ihnen gerne der Leiter der Beschäftigungsstelle, Herr Peter Zaugg.

Wolfbrunnen, 4415 Lausen

Für unser Heim für schulentlassene Mädchen suchen wir auf den 1. Juli 1988

einen Heimleiter oder eine Heimleiterin

Unser von Kanton und Bund anerkanntes, offenes Heim bietet 10 Mädchen im Alter von 16 bis 20 Jahren die Möglichkeit zur sozialen Rehabilitation und Integration bei internen und externen Beschäftigungsmöglichkeiten.

Wir erwarten:

- Ausbildung und Erfahrung im sozial-pädagogischen Bereich
- wenn möglich Heimerfahrung
- Fähigkeit zur pädagogischen, personellen und administrativen Führung des Heimes.

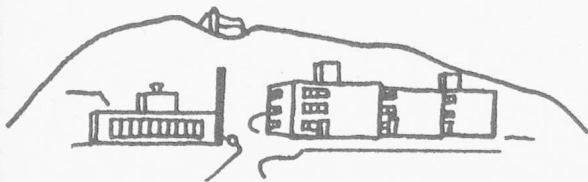
Wir bieten:

- selbständige, verantwortungsvolle Führungsaufgabe
- Anstellungsbedingungen gemäss kantonalem Beamtengesetz.

Auskunft erteilt:

Thomas Hutmacher, Heimleiter Wolfbrunnen,
Hauptstrasse 4, 4415 Lausen, Tel. 061 91 06 30.

Bewerbungen sind zu richten an:
Herrn Regierungsrat Paul Nyffeler,
Präsident Wolfbrunnen,
Finanz- und Kirchendirektion, 4410 Liestal.



Wohnheim Staufen

In unser Wohnheim nach Staufen suchen wir auf April/Mai 1988

Gruppenleiter/in Betreuer/in

Ihre Aufgaben als Gruppenleiter/in:

- verantwortliche Führung einer Wohngruppe bezüglich Betreuung, Förderung, Pflege und Freizeitgestaltung.

Ihre Aufgaben als Betreuer/in:

- Betreuung und Förderung der Behinderten
- Schaffen einer guten Wohnatmosphäre

Wir erwarten:

- abgeschlossene Ausbildung und Praxis als Heimerzieher/in oder Pfleger/in (für Gruppenleiter/in)
- abgeschlossene Berufslehre (von Vorteil ist eine Ausbildung in pflegerischer oder erzieherischer Richtung) oder genügend lebenspraktische Erfahrung (für Betreuer/in)
- Freude und Befähigung für die Arbeit mit geistigbehinderten Jugendlichen und Erwachsenen
- gute Belastbarkeit.

Wir bieten:

- gute Zusammenarbeit im Team und mit der Heimleitung
- zeitgemässe Anstellungsbedingungen in modernem Heimbetrieb.

Anfragen und Bewerbungen richten Sie bitte an Herrn Martin Eglin, Wohnheimleiter, Juraweg 23, 5603 Staufen. Tel. 064 51 71 81.



KANTON THURGAU ARBEITSERZIEHUNGSANSTALT KALCHRAIN

Für die Mitarbeit in der Nacherziehung von Jugendlichen und jungen Männern (17-25 Jahre) suchen wir per sofort oder nach Vereinbarung eine/einen

Mitarbeiterin/Mitarbeiter

für Erziehungsaufgaben im Wohn- und Freizeitbereich unserer Wohngruppen.

Wir erwarten:

- Ausbildung oder Erfahrung im Bereich der Heimerziehung oder Bewährung in einer bisherigen, anderen Tätigkeit
- Engagement, Belastbarkeit, Verantwortungsbewusstsein
- Bereitschaft für unregelmässige Arbeitszeiten

Wir bieten:

- verantwortungsvolle und abwechslungsreiche Tätigkeit
- 42-Stundenwoche; 4 Wochen Ferien
- Supervision
- Entlohnung nach kantonalen Ansätzen
- gute Sozialleistungen
- evtl. Wohnmöglichkeit in der Nähe.

Wenn Sie sich angesprochen fühlen, richten Sie Ihre Bewerbung an:

Direktion der Arbeitserziehungsanstalt Kalchrain, 8536 Hüttwil, Tel. 054 47 13 21.



STIFTUNG SCHÜRMATT, 5732 ZETZWIL

Für unsere **betreute Wohnung** suchen wir eine

Mitarbeiterin (Teilzeit plus 6-8 Wochen Ferienvertretung der Leiterin Vollpensum)

Aufgaben:

mit der Möglichkeit, zusätzliche Aufgaben im Erwachsenenbereich der Stiftung bis zu einem durchgehenden vollen Arbeitspensum zu übernehmen.

Nach einer Einführungszeit während der Abwesenheit der Leiterin (1 Abend pro Woche plus 1-2 Wochenenden pro Monat und während der Ferien) die Wohngemeinschaft der vier geistigbehinderten Frauen selbständig zu führen und sich an allen Prozessen der Gruppe aktiv zu beteiligen.

Bei Eignung kann im Herbst evtl. die Leitung der betreuten Wohnung übernommen werden.

Eintritt:

auf sofort oder nach Vereinbarung

Lohn:

gemäss kantonalen Richtlinien

Interessenten melden sich bitte bei der STIFTUNG SCHÜRMATT, 5732 Zetzwil, Tel. 064 73 16 73 (Frau Matti verlangen), oder abends ab 17.00 Uhr Tel. 064 73 18 42 direkt die betreute Wohnung (Frau Hächler verlangen).



Amt für
Kinder- und Jugendheime

Pestalozziheim Redlikon
Schulheim der Stadt Zürich
8712 Stäfa ZH

Wir suchen per sofort oder nach Vereinbarung
einen/eine

Gruppenleiter/ Gruppenleiterin

Die Gruppe von acht verhaltensschwierigen normalbe-
gabten Mädchen und Knaben wird zusammen mit zwei
Mitarbeiterinnen und einem Praktikanten betreut.

Unsere Erwartungen:

- abgeschlossene Ausbildung in einem Sozialberuf
- einsatzfreudige, fröhliche Persönlichkeit
- Fantasie und Ideenreichtum für die Bewältigung des
Heimalltags und der Freizeit
- Führungsqualitäten für die selbständige Leitung
einer Schüler-Wohngruppe
- Erfahrung im Umgang mit Eltern und Kindern

Ihre Erwartungen:

- interessante, abwechslungsreiche Tätigkeit
- Leitungs- und Führungstätigkeit
- lebhafter Kinderbetrieb
- nezeitliche Infrastruktur
- Zusammenarbeit mit diversen Fachleuten
- fortschrittliche Anstellungsbedingungen und
Ferienregelung
- musische und handwerkliche Entfaltung

Gerne erteilen wir Ihnen weitere Auskünfte oder
nehmen Ihre Bewerbung entgegen:

Pestalozziheim Redlikon,
A. und J. Mattle-Kindler, Heimleiter,
Redlikon, 8712 Stäfa ZH, Tel. 01 926 59 85.

Gemeinde Hinwil ZH
Altersheim Meiligut

Wir sind im Moment ein Altersheim mit 30 Pensionä-
ren. In zwei Jahren wird nebenan das neue Alters- und
Pflegerheim mit zirka 50 Betten bezugsbereit. Für die
anspruchsvolle Aufgabe der Leitung beider Häuser
suchen wir auf den 1. August 1988 oder früher ein(en)

Heimleiterehepaar/ Heimleiter

das (der) bereit ist, mit uns zusammen diese Herausfor-
derung anzunehmen.

Die Heimleitung ist verantwortlich für die Leitung des
gesamten Betriebes. Dazu wenden wir uns an Personen,
die folgende Qualifikationen vorweisen:

- praktische Heimerfahrung
- Fähigkeit, sich in unsere betagten Heimbewohner
einzufühlen und ihnen ein Daheim zu ermöglichen
- Fähigkeit, unsere Mitarbeiter zu motivieren und
kompetent zu führen
- Initiative und belastbare Persönlichkeit

Wir bieten Anstellungsbedingungen nach kantonalen
Richtlinien und eine Wohnung im Heim. Ausserdem
wird die Heimleitung in der Fertigstellung des Neu-
baues beratend mitwirken können.

Richten Sie bitte Ihre handschriftliche Bewerbung mit
den üblichen Unterlagen an:

Frau Silvia Bosshard,
Präsidentin der Altersheimkommission Girenbad,
8340 Hinwil, Tel. 01 937 34 60.

Erziehungsdepartement

**Basel
Stadt**

Die **Regionalen Tagesschulen beider Basel für moto-
risch und sehbehinderte Kinder in Münchenstein**
suchen auf den Schulbeginn im **Frühling 1988** eine

dipl. Erzieherin

(mind. 80 %)

für die Arbeit mit behinderten Kindern und Jugendli-
chen.

Unsere Schule bietet ein differenziertes schulisches
Angebot sowie eine angemessene therapeutische
Unterstützung. Als Hausmutter tragen Sie in einem
interdisziplinären Team von Fachleuten die Mitver-
antwortung für den Aufbau einer kindergerechten und
fördernden Lernumgebung. Die Arbeit ist vielgestaltig,
abwechslungsreich und gibt einer belastbaren und
kontaktfreudigen Mitarbeiterin Befriedigung. Die Auf-
gabe kann auch mit einer anderen Ausbildung sozial-
pädagogischer oder therapeutischer Richtung erfüllt
werden.

Auskunft erteilt:

Herr R. Wieler, Leiter der Tagesschule
für sehbehinderte Kinder, Münchenstein,
Tel. 061 46 25 25.

Schriftliche Bewerbungen sind bis 25. Februar 1988 zu
richten an den
Sozialpädagogischen Dienst des Kantons Basel-Stadt,
Herrn E. Zussy,
Sekretär der Aufsichtskommission TSM,
Postfach, 4001 Basel (Kennwort: TSM 32).

BEATUS-HEIM, Seuzach

Wir sind eine Lebensgemeinschaft, die sich im Aufbau
befindet. Ab Sommer werden im neu erbauten Haus in
Seuzach (bei Winterthur) bis zu 24 geistigbehinderte
Erwachsene leben und arbeiten. Ihre Betreuung möch-
ten wir nach anthroposophischen Grundsätzen gestal-
ten.

Wir suchen auf den 1. April oder später

Mitarbeiter/innen

- **für den Wohnbereich**
(Sozialtherapeuten und -pädagogen, Erzieher,
Pfleger usw.), ebenso
- **für den Arbeitsbereich**
(Werklehrer, Sozialtherapeuten, sozial interessierte
Handwerker, Weber, Handarbeitslehrer und an
Hauswirtschaft Interessierte.)

Wir bieten zeitgemässe Anstellungsbedingungen,
Wohnmöglichkeiten im Haus, persönliche Entfaltungs-
möglichkeiten.

Auskünfte erteilt Herr Spirig,
Tel. 052 22 16 04.

Schriftliche Bewerbungen bitte an:
Verein Beatus-Heim,
Personalkommission, 8472 Seuzach.



KINDERDÖRFLE LÜTISBURG

Wir suchen zum Eintritt auf Frühjahr 1988 oder nach Vereinbarung

Erzieherehepaar

oder einen/eine

Gruppenleiter / Erzieher / Erzieherin

zur Betreuung und Führung von verhaltensauffälligen und zum Teil lernbehinderten Buben im Schulalter (7-16 Jahre). Die Kinder wohnen in einem schön eingerichteten Gruppenhaus, das einen guten Rahmen für eine individuelle sozialpädagogische Erziehung bietet.

Wir erwarten:

- eine Ausbildung in pädagogischer, erzieherischer, sozialer Richtung.
- Bereitschaft zur Teamarbeit
- Freude an der Arbeit mit verhaltensauffälligen Kindern und Jugendlichen.

Wir bieten:

- verantwortungsvolle Aufgabe
- zeitgemässe Anstellungsbedingungen, 50-Std.-Woche bzw. für die Ehefrau 25-Std.-Woche, 11 Wochen Ferien (Kompensation)
- eine günstige 4½-Zimmer-Wohnung steht zur Verfügung.

Weitere Auskünfte erteilt Ihnen der Erziehungsleiter, Herr Peter Iten, Tel. 073 31 23 31.

Ihre schriftliche Bewerbung mit den üblichen Unterlagen senden Sie bitte an Herrn Pius Oberholzer, Direktor, Kinderdörfli St. Iddaheim, 9601 Lütisburg.

sonnenhof

Kinder- und Jugendpsychiatrisches Zentrum
9608 Ganterschwil

Für unsere Beobachtungs- und Therapieabteilung suchen wir auf Frühjahr 1988 (18. April) einen

Erzieher

Sie arbeiten in einem Dreierteam auf einer Wohngruppe mit 5 bis 6 Kindern im Schulalter. Die Teams werden gestützt und beraten durch Fachleute aus Psychiatrie, Psychologie, Therapie und Sonderpädagogik. Es erwartet Sie ein gutes Arbeitsklima mit entsprechenden Arbeitsbedingungen. Wir erwarten eine interessierte und engagierte Persönlichkeit, welche mit uns zusammen psychisch kranke Kinder betreuen und fördern möchte.

Bitte wenden Sie sich an Eugen Zuberbühler, Leiter der Beobachtungs- und Therapieabteilung, Sonnenhof, 9608 Ganterschwil, Tel. 073 33 26 33.

An ihn sind auch die schriftlichen Bewerbungen zu richten.

Für unsere Werkstube mit Wohnheim in Basel, wo zwölf geistigbehinderte Jugendliche und Erwachsene betreut werden, suchen wir eine initiative und kreative Persönlichkeit als

Leiterin

Wir erwarten:

- abgeschlossene erzieherische Ausbildung
- Erfahrung mit Geistigbehinderten
- Fähigkeit zur Führung und Motivierung der Mitarbeiterinnen

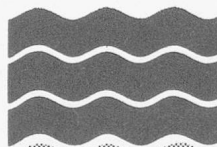
Wir bieten:

- weitgehende Selbständigkeit
- Besoldung nach den Ansätzen des Kantons Basel-Stadt.

Eintritt per sofort oder nach Vereinbarung.

Bewerbungen erbitten wir an:

Gesellschaft zur Förderung Geistigbehinderter in Basel, Herrn S. Oppler, Geschäftsleiter, Peter-Rot-Strasse 18, 4058 Basel.



KANTON
AARGAU



Kant. Erziehungsheim Aarburg

Wir betreuen dissoziale Jugendliche im Alter zwischen 15 und 20 Jahren. Nebst den drei offenen Erziehungsgruppen wird im Juli 1988 eine geschlossene Abteilung (ANE) gemäss Art. 93ter StGB mit acht Plätzen eröffnet. Wir suchen deshalb auf 1. Mai oder nach Vereinbarung

Erzieher/in

mit Ausbildung in Heimerziehung, Sozialarbeit, Pädagogik oder verwandten Berufen. Mindestalter 26,

Atelierleiter/ Werklehrer

mit Ausbildung als Werklehrer, Sonderklassenlehrer Typ D, Berufswahllehrer oder Handwerker mit Erfahrung im Bereich Heimerziehung.

Die neuen Mitarbeiter erhalten Gelegenheit, mit dem ANE-Leiter am Aufbau der Gruppe mitzuarbeiten und das pädagogisch-therapeutische Konzept mitzugestalten.

Wir bieten zeitgemässe Anstellungsbedingungen, Weiterbildungsmöglichkeiten sowie Gehalt nach kantonaler Angestelltenverordnung.

Falls Sie sich angesprochen fühlen, so setzen Sie sich mit uns in Verbindung (F. Gehrig oder U. Hämmerle verlangen). Wir geben Ihnen gerne weitere Auskünfte.

Ihre Bewerbung mit den nötigen Unterlagen sind zu richten an:

Kant. Erziehungsheim, 4663 Aarburg
Postfach 64, Tel. 062 41 39 47



Johanneum Neu St. Johann
Heilpädagogisches Zentrum

Unser Heilpädagogisches Zentrum umfasst vier Internate. Zur Ergänzung unseres Teams suchen wir auf Beginn des neuen Schuljahres (April 1988)

Gruppenleiter/innen **Erzieher/innen** **Betreuer/innen** **Praktikanten**

für unsere Wohngruppen bei:

- Jugendlichen in der Anlehre oder
- praktischbildungsfähigen Schülern oder
- schulbildungsfähigen Schülern oder
- Erwachsenen mit geistiger Behinderung.

Es erwartet Sie:

- eine Arbeitsstelle mit selbständigem Aufgabenbereich
- ein fortschrittliches Arbeitsverhältnis
- ein Arbeitsplatz in einer Region mit hoher Lebensqualität
- die Möglichkeit, die Heimerzieherausbildung (VPG) berufsbegleitend zu erwerben.

Wir erwarten:

- Selbständigkeit und Initiative
- Teamfähigkeit und Flexibilität
- Humor

Auskünfte erteilt:
Markus Eberhard, Heilpädagogischer Leiter,
Tel. 074 4 12 81.

Bewerbung an:
Direktion Johanneum,
Heilpädagogisches Zentrum,
9652 Neu St. Johann.

Eine sogenannte Facharbeit haben wir nicht zu vergeben, wohl aber eine Stelle für eine

Mitarbeiterin

mit einer Ausbildung als Erzieherin, Heilpädagogin, Krankenpflegerin FA SRK, Lehrerin, Therapeutin usw., die ihre Aktivitäten in einer Wohngruppe mit körperlich- und geistigbehinderten Kindern im Schulalter entfalten will. Unser Heim ist auf anthroposophischer Grundlage geführt.

Eintritt 18. April 1988.

Nähere Auskunft erteilt:
Frau A. Aebi, Heimschule St. Michael,
3653 Oberhofen am Thunersee,
Tel. 033 43 10 13.

Heim Oberfeld, Sonderschule
9437 Marbach

Wir suchen sofort oder nach Vereinbarung einen (eine) verantwortungsbewussten und humorvollen

Erzieher/Erzieherin

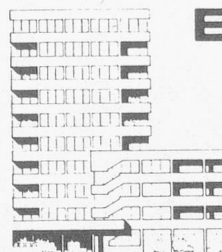
auf eine Wohngruppe von 8 verhaltensauffälligen und lernbehinderten Kindern im Alter von 8 bis 18 Jahren.

Für unsere Aussenwohngruppe «Lebhag» mit 6 Jugendlichen in der erstmaligen beruflichen Eingliederung suchen wir einen (eine)

Mitarbeiter/Mitarbeiterin

Wir freuen uns auf Ihren Telefonanruf oder Ihre Bewerbung.

Heim Oberfeld, Peter Albertin,
9437 Marbach, Tel. 071 77 12 92.



Betagtenheim **Zollikofen**

Verwaltung:

P. + E. Spichiger-Kielholz
Telefon 031 / 57 06 55
3052 Zollikofen
Wahlackerstrasse 5

Wir suchen für unser Heim in der Stadtnähe von Bern für die Pflegeabteilungen (42 Betten) und das Altersheim/Leichtpflegeheim (48 Betten) auf 1. Juni 1988 oder nach Vereinbarung

Pflegeleitung

Aufgabenbereich:

- Führung eines Mitarbeiterstabes von rund 40 Personen
- Personaleinsatz- und Dienstplanung
- Einkauf von Medikamenten und Pflegematerial

Wir erwarten:

- Diplom AKP oder PsyKP (wenn möglich Kaderausbildung)
- Erfahrung in der Betreuung von Betagten und in der Personalführung
- administrative Kenntnisse
- Bereitschaft zur Weiterbildung

Wir bieten:

- vielseitige Tätigkeit mit Verantwortung
- zeitgemässe Anstellungsbedingungen nach kantonalen Richtlinien.

Weitere Auskünfte erteilt Ihnen gerne die Heimleitung, P. und E. Spichiger-Kielholz, Tel. 031 57 06 55.

Schriftliche Bewerbungen mit den üblichen Unterlagen sind zu richten an den Präsidenten des Altersheim-Vereins Zollikofen, Herrn E. Baumberger, Kirchlindachstr. 25, 3052 Zollikofen.



Die Eingliederungsstätte Schaffhausen sucht einen(eine)

Gärtner/Gärtnerin

als Gruppenleiter(in) für Anlehrlinge.

Aufgaben:

- Anleiten, Führen und Ausbilden von Jugendlichen bei gärtnerischen Arbeiten im Bereich Schnittblumen-Topfpflanzen, Gemüseanbau und Gartenpflege

Anforderungen:

- abgeschlossene Berufslehre, Talent zum Führen, Einsatzbereitschaft, gute Zusammenarbeit in kleinem Team

Geboten wird:

- interessante, vielseitige Aufgabe, Besoldung nach kantonalem Reglement

Ihre schriftliche Bewerbung richten Sie bitte an
Leitung der Eingliederungsstätte,
Postfach 150, 8201 Schaffhausen.



RGZ-STIFTUNG

zugunsten cerebral Gelähmter

Hottingerstrasse 30
Postfach, 8030 Zürich
Telefon 01/252 26 46

Für unsere Frühberatungs- und Therapiestelle für Kinder in Dietikon suchen wir auf den 1. April 1988 oder nach Vereinbarung für die Früherziehung

Heilpädagogin/ Heilpädagoge 80 %

Wir sind ein kleines Team von 2 Früherzieherinnen, 2 Physiotherapeutinnen und 1 Ergotherapeutin.

Wir betreuen behinderte Kinder im Vorschulalter. Wir legen grossen Wert auf die ganzheitliche Förderung und arbeiten deshalb eng mit allen Beteiligten zusammen.

Wir erwarten:

- Teamfähigkeit
- Erfahrung in der Früherziehung
- Kritisches Engagement/Flexibilität
- Selbständigkeit
- Führerausweis
- Italienischkenntnisse von Vorteil

Für telefonische Auskünfte steht Ihnen
Frau E. Kleiner, Leiterin, gerne zur Verfügung.
Tel. 01 741 14 61.

Richten Sie Ihre schriftliche Bewerbung
bitte an:

Frühberatungs- und Therapiestelle für Kinder,
Bahnhofstrasse 5, 8953 Dietikon (z. H. von
Frau E. Kleiner).

Die Aargauische Stiftung für Cerebralgelähmte sucht für ihr kleines Wocheninternat im Schulheim für Körperbehinderte Kinder in Aarau

dipl. Erzieherin

als Miterzieherin.

Der Aufgabenbereich umfasst die Betreuung einer Wohngruppe mit 6 bis 8 normalbildungsfähigen und lernbehinderten, körperbehinderten Kinder ausserhalb der Schulzeit.

Er erwarten Sie eine selbständige Wohngruppe, ein angenehmes Team und moderne Anstellungsbedingungen.

Anstellungsbeginn: 25. April 1988 oder nach Vereinbarung.

Die schriftliche Bewerbung richten Sie an die
Leitung des Schulheimes
für körperbehinderte Kinder, Gyrixweg 20,
5000 Aarau.

Weitere Auskünfte erteilen Ihnen gerne:
Herr F. Bregenzer, Schulleiter,
Herr G. Erne, Geschäftsführender Leiter,
Tel. 064 22 95 40.

Stadt St. Gallen

Wir suchen für das

Kinderheim Riedernholz

auf Frühjahr 1988 oder nach Vereinbarung zwei

Erzieher/innen

Zwei Erzieher und ein Praktikant betreuen eine Gruppe von verhaltensschwierigen, normalbegabten Mädchen und Knaben.

Wir erwarten:

- abgeschlossene Ausbildung als Heimerzieher oder Ausbildung in pädagogischer/sozialer Richtung
- Einsatzfreude und Belastbarkeit
- Kreativität für die Bewältigung des Heimalltages
- Erfahrung im Umgang mit Eltern, Lehrern und Behörden
- mehrjähriges Engagement

Wir bieten:

- interessante, abwechslungsreiche, verantwortungsvolle und weitgehend selbständige Tätigkeit
- Zusammenarbeit mit verschiedenen Fachleuten
- Mitgestaltung des Heimbetriebes
- Weiterbildungsmöglichkeiten
- neuzeitliche Anstellungsbedingungen
- gute Sozialleistungen

Nähere Auskünfte erteilt Ihnen gerne
der Heimleiter, H. Meier, Tel. 071 35 18 25.

Die Anmeldungen sind bis zum
25. Februar 1988 an das Personalamt zu richten.



Personalamt
Rathaus
9001 St. Gallen
Tel. 071 21 54 15



STIFTUNG SCHÜRMATT, 5732 ZETZWIL

Nicht Freundin, Mutter-Ersatz oder Erzieherin, aber eine wichtige Begleiterin im Spannungsfeld zwischen Hilfe und Selbständigkeit ist für vier geistigbehinderte Frauen die

Leiterin

in unserer betreuten Wohnung in Zetzwil.

Die verantwortungsvolle und sehr selbständige Führung dieser Gruppe ist mit einer Stellvertreterin in abzusprechenden Pensen zu leisten, bedingt aber einen Arbeitseinsatz am Abend und 1-2 Wochenenden pro Monat und Wohnsitz in Zetzwil.

Jede Interessentin mit Ausbildung oder Erfahrung im pädagogischen oder sozialen Bereich, die sich von dieser nicht alltäglichen Herausforderung angesprochen fühlt, laden wir gerne zu einem Gespräch ein.

Das Eintrittsdatum ist nach Vereinbarung.

STIFTUNG SCHÜRMATT, 5732 ZETZWIL, Tel. 064 73 16 73
(Frau Matti verlangen), oder abends ab 17.00 Uhr Tel. 064 73 18 42
direkt die betreute Wohnung (Frau Hächler verlangen).



Johanneum Neu St. Johann
Heilpädagogisches Zentrum

Unser Heilpädagogisches Zentrum beheimatet ein Internat für schulbildungsfähige Kinder und Jugendliche. Es umfasst zurzeit 56 Schüler in 7 Wohngruppen.

Unser

Internatsleiter

verlässt uns im kommenden Herbst, um sich beruflich weiterzubilden. Deshalb suchen wir eine

Persönlichkeit

Wir erwarten:

- Erfahrung in der Erziehung geistig- und/oder lernbehinderter Kinder und Jugendlicher
- Ausbildung in Heilpädagogik / Psychologie / Sonderpädagogik / Heimerziehung
- Freude an der Beratung von Erziehern, Lehrern und Eltern sowie an der Zusammenarbeit mit Therapeuten und Fachstellen
- eine initiative und teamorientierte Zusammenarbeit mit dem Schulleiter
- Führungseigenschaften und Organisationstalent
- Humor

Es erwartet Sie:

- eine interessante Stelle, die eine echte Herausforderung darstellt
- eine Aufgabe, die weitgehend selbständig gelöst werden kann
- eine Heilpädagogische Grossinstitution, welche neue Ideen schätzt
- Anstellungsbedingungen, welche dem hohen Verantwortungsgrad der Aufgabe angepasst sind
- eine Arbeitsplatz in einer Region mit grosser Lebensqualität.

Auskünfte erteilt:

Markus Eberhard, Heilpädagogischer Leiter
(074 4 12 81).

Bewerbungen an:

Direktion Johanneum,
Heilpädagogisches Zentrum,
9652 Neu St. Johann.

Sonderschulheim Mätteli,
3053 Münchenbuchsee/BE

Suchen Sie eine verantwortungsvolle und vielseitige Aufgabe?

Sind Sie am behinderten Mitmenschen interessiert?

Unser Sonderschulheim für geistig- und mehrfachbehinderten Kinder im Schulalter sucht, infolge Demission des bisherigen Stelleninhabers, auf das kommende Frühjahr 1988 (ab: 1. April 1988 oder später, nach Übereinkunft) einen

Erziehungs-Leiter

Der Aufgabenbereich umfasst u.a.:

- die pädagogische Leitung und praktische Führung des Teilzeitbereiches **Betreuung** im Rahmen des bestehenden Heim-Konzeptes, zurzeit 12 Familien-Gruppen;
- die Begleitung und die Beratung unserer Betreuungs-Mitarbeiter; zurzeit zirka 50 Mitarbeiter (Praktikanten eingeschlossen);
- die Mitarbeit an der internen Fort- und Weiterbildung;
- die Mitarbeit innerhalb der Gesamt-Leitung, zum Beispiel Weiterentwicklung des bisherigen Heim-Konzeptes.

Anforderungen:

Wir suchen eine Persönlichkeit

- mit einer sozialpädagogischen, heilpädagogischen oder psychologischen Grundausbildung und entsprechendem Abschluss;
- mit einer mehrjährigen Berufserfahrung im Heimbereich;
- mit einem offenen Sinn für die vielfältigen Fragen und Probleme, die im Heim-Alltag anstehen und die mit Gspür und Geschick zu lösen sind;
- mit guter Belastbarkeit, Sinn für Zusammenarbeit, mit guten Führungseigenschaften und Durchsetzungskraft;
- mit natürlichem Engagement für geistig- und mehrfachbehinderte Kinder.

Wir bieten:

- eine selbständige und verantwortungsvolle Aufgabe innerhalb der Gesamtleitung der Institution;
- zeitgemässe Arbeitsbedingungen;
- Salär nach kantonaler Besoldungsordnung.

Schriftliche Bewerbungen – mit den üblichen Unterlagen – oder Anfragen sind bis zum 20. Februar 1988 zu richten an das

Sonderschulheim Mätteli, Schöneeggweg 60,
3035 Münchenbuchsee BE, Tel. 031 86 00 67.

Die Aargauische Stiftung für Cerebralgelähmte sucht für ihr
Zentrum für körperbehinderte Kinder in Baden-Dättwil

dipl. Erzieherin

Das als Tagesschule und Therapiestelle konzipierte Zentrum betreut an die 30 Schüler und über 200 Ambulante.

Es erwarten Sie moderne Anstellungsbedingungen, regelmässige Arbeitszeiten (Pensum von 40 bis 44 Stunden) und vor allem unsere normalbildungsfähigen und lernbehinderten, körperbehinderten Kinder.

Stellenantritt: 25. April 1988 oder nach Vereinbarung.

Wenn Sie der Tagesschulbetrieb anspricht, so rufen Sie uns an. Ihre schriftliche Bewerbung richten Sie an die Leitung des Zentrums für körperbehinderte Kinder, Mellingerstrasse 1, 5400 Baden, Tel. 056 22 92 15.

Weitere Auskünfte erteilt Ihnen gerne Frau Z. Keller oder Frau Bumann.



Verein zur Förderung
Geistigbehinderter
Region Emmental

Als Trägerverein führen wir verschiedene Institutionen. Im Wohnheim sowie in der Beschäftigungsstätte in Langnau betreuen wir nach allgemein bekannten heilpädagogischen Grundsätzen, mit Schwerpunkt ganzheitlicher Förderung, Geistigbehinderte mit einer mittleren bis schweren Pflege- und Betreuungsabhängigkeit.

Für diese Bereiche suchen wir zur Entlastung des Geschäftsführers auf möglichst bald einen/eine

Leiter/Leiterin Wohnen und Beschäftigung

Die anspruchsvolle Arbeit eignet sich für eine ausgeglichene, im heilpädagogischen Bereich gut ausgebildete oder erfahrene Persönlichkeit.

Führungserfahrung, organisatorische und administrative Fähigkeiten sind wichtige Voraussetzungen, um die Vorgesetztenfunktion über zirka 30 Voll- und Teilzeitarbeiter/innen wahrnehmen zu können. Teilnahme an der Bereichsleiterkonferenz und die Planung künftiger Wohn- und Beschäftigungsformen gehören ebenfalls zum Aufgabenbereich.

Falls Sie die Stelle interessiert – die Anstellung erfolgt nach kantonalen Richtlinien –, bitten wir um Ihre schriftliche Bewerbung bis zum 22. Februar 1988 an:

Verein zur Förderung Geistigbehinderter,
Herr Heinz Siegwart, Geschäftsführer,
Kreuzstrasse 20, 3550 Langnau, Tel. 035 2 47 51.

HAUS ZUM WENDELIN

Ökumenische Stiftung Alters- und Pflegeheim
Riehen

In Riehen eröffnet eine Trägerschaft, gebildet aus der katholischen Pfarrei St. Franziskus und der evangelisch-reformierten Kirchgemeinde Riehen-Bettingen, ein modern konzipiertes Alters- und Pflegeheim, das «Haus zum Wendelin». Es wird 40 Pflege- und 20 Altersheimbetten aufweisen und soll am 1. November 1988 eröffnet werden.

Nachdem das Heimleiterhepaar gewählt ist, gilt es die leitenden Mitarbeiter zu finden.

Wir suchen

eine Leiterin

oder einen

Leiter Pflegedienst

per 1. August 1988.

Wir erwarten von Ihnen eine christliche Grundhaltung, Verständnis für den betagten Menschen und Bereitschaft zu einer engen Zusammenarbeit innerhalb der Heimleitung. Neben einer Ausbildung als Krankenschwester/Krankenpfleger AKP oder PsychKP sollten Sie bereits Erfahrung in der Personalführung und in der Organisation einer ähnlichen Abteilung haben. Sie können vor der Heimeröffnung in diese Aufgabe einsteigen und Ihre Erfahrungen und Wünsche in der letzten Bauphase einbringen. Wir bieten Ihnen eine verantwortungsvolle, selbständige Tätigkeit und die Gelegenheit, zusammen mit der Heimleitung, echte Aufbauarbeit zu leisten.

Wenn Sie diese Aufgabe reizt, fordern Sie bitte einen Bewerbungsbogen an bei:

Haus zum Wendelin,
Ökumenische Stiftung Alters- und Pflegeheim Riehen, Manfred Baumgartner,
Rössligasse 66, 4125 Riehen,
Tel. 061 67 15 15.

Wir suchen eine freundliche, selbständige

Mitarbeiterin

für Küche und Haushalt, welche auch Freude hat, mit betagten Menschen umzugehen.

Sollte Fahrausweis besitzen. Kost und Logis im Hause. Zeitgemässer Lohn und übliche Sozialleistungen.

Eintritt sofort oder nach Übereinkunft.

Auskunft erteilt:

Emmi Zimmermann, Altersheim der Heilsarmee,
Storchenhübeliweg 5, 3074 Muri,
Tel. 031 52 05 82.

Behindertenheim

Bucherstrasse 4, 9322 Egnach TG

Unsere Institution mit vier selbständigen Wohngruppen zu acht erwachsenen Geistigbehinderten sucht eine

Erzieherin (VPG)

für den Ablösedienst.

Wir bieten Ihnen eine abwechslungsreiche, interessante Arbeit und entschädigen Sie mit fortschrittlicher Besoldung und guten Sozialleistungen.

Wir freuen uns auf Ihren Anruf und laden Sie gerne zu einer Besichtigung ein.

Weitere Auskunft erteilt Ihnen
der Heimleiter, Herr Rudolf Michel,
Tel. 071 66 16 64, privat 66 13 22.

Alters- und Krankenhaus Laupen (BE)

Im Städtchen Laupen steht heute ein älteres Alters- und Krankenhaus mit 22 D-Betten und 24 C-Betten.

Ein neues Heim mit 44 D-Betten und 48 C-Betten ist im Entstehen begriffen und soll bis 1990 fertig erstellt sein.

Wir suchen ein

Heimleiter-Ehepaar

welches bereit wäre, auf 1. Januar 1989 die Leitung des bestehenden Heimes zu übernehmen.

Anforderungen:

1. Motivation, die Heimbewohner als mündige, selbständige Menschen anzunehmen und zur Verbesserung ihrer Lebenssituation beizutragen.
2. Den Willen, statt eines Spitals ein Haus zum Wohnen im Alter und bei Behinderung zu schaffen.
3. Fähigkeit, ein Unternehmen dieser Grösse zu organisieren, zu führen und zu überwachen (inkl. Verwaltung und Rechnungswesen).
4. Belastbarkeit und Bereitschaft, Verantwortung zu übernehmen.
5. Eine differenzierte Kommunikationsfähigkeit mit so unterschiedlichen Zielgruppen wie: ältere Menschen, jüngere Besucher, Verwandte, Mitarbeiter, Behördemitglieder, Fachgremien usw.
6. Breite Kenntnisse über den Stand der gerontologischen Forschung und über Methoden der Altersarbeit.
7. Fähigkeit, bestehende Arbeitsformen laufend weiter zu entwickeln und neue zu finden und aufzubauen (Kreativität).
8. Partizipativer und kooperativer Führungsstil.

Wir bieten:

- genügend Zeit zum Einarbeiten
- Möglichkeiten für die Weiterbildung
- Mitarbeit und Mitsprache bei der Realisierung des Neubauprojektes
- Anstellungsbedingungen gemäss kantonomer Besoldungsordnung

Ihr Interesse für diese Stelle können Sie bis 29. Februar 1988 bei unserem Präsidenten, Herrn Hans Hofer, Rosenweg 11, 3176 Neuenegg, mit Kurzbrief anmelden.

Wir werden Ihnen eine Informationsschrift zustellen, welche Ihnen Näheres vermittelt und als Grundlage für Ihre Bewerbung dient.

Heilpädagogische Vereinigung Rorschach Wohnheim Martinshus

Wir sind ein Wohnheim für geistig- und mehrfachbehinderte Jugendliche und Erwachsene. Unsere 16 Behinderten teilen sich in 2 Gruppen zu je 7 Behinderten. Zwei unserer Anvertrauten sind selbständig genug, um in einer Wohnung gegenüber unserem Heim zu wohnen.

Die Gruppen werden je durch eine/n hauptverantwortliche/n GruppenleiterIn, eine/n MiterzieherIn und eine/n PraktikantenIn während der Freizeit betreut.

Nun verlässt uns eine Gruppenleiterin. Wir suchen deshalb auf April 1988 oder nach Vereinbarung eine/n

HeimerzieherIn

oder

SozialtherapeutIn

Die Aufgabe besteht aus der umfassenden Leitung einer Gruppe mit 7 Behinderten. Dazu gehören:

- Betreuung der Behinderten von 06.00 bis 09.00 Uhr und von 17.00 bis 21.00 Uhr sowie an den Wochenenden (1-2 mal monatlich freies Wochenende)
- die gesamte Haushaltführung
- Arztbesuche
- Freizeitgestaltung
- kleinere administrative Arbeiten
- engagierte Mitarbeit in den Konferenzen und bei ausserordentlichen Aktivitäten

Wir sind ein engagiertes Team, welches sich freuen würde, diese Aufgabe gemeinsam mit einem/r belastbaren MitarbeiterIn zu erfüllen. Da wir uns in anthroposophischer Richtung bewegen, wünschen wir uns zudem eine/n KollegenIn, welche/r entsprechende Vorkenntnisse mitbringt oder dieser Richtung offen begegnen kann.

Fühlen Sie sich angesprochen?

Für weitere Auskünfte steht Ihnen der
Heimleiter, Gregor Stöckli, Tel. 071 41 34 88,
gerne zur Verfügung.

Ihre Bewerbung senden Sie bitte mit den üblichen Unterlagen an das
Martinshus, z.H. G. Stöckli,
Washingtonstrasse 30, 9400 Rorschach.

Schulstiftung Glarisegg, 8266 Steckborn

Die Schulstiftung Glarisegg ist ein Sonderschul-Therapieheim für Kinder mit Hirnfunktionsstörungen. Auf den kommenden Frühling 1988 (oder nach Überkunft) ist unsere

Werklehrstelle

neu zu besetzen.

Wir suchen eine teamfähige Persönlichkeit, wenn möglich mit heilpädagogischer Ausbildung, welche sich dieser anspruchsvollen Aufgabe stellen will.

Für weitere Auskünfte steht Ihnen Herr K. Schläfli gerne zur Verfügung. Rufen Sie doch einfach an!
Tel. 054 61 25 25.

Stiftung Waldheim, Heime für mehrfach Gebrechliche
in Rehetobel, Lachen, Trogen und Teufen.

Für unser **Heim Soldanella** in Rehetobel suchen wir auf
Frühling oder nach Vereinbarung

Heimleiter/in oder Heimleiter-Ehepaar

Wir bieten

- Selbständigkeit in der Führung des Heimes
- wenig administrative Arbeiten
- überschaubarer Betrieb
- 5-Tage-Woche
- gute Entlohnung und Sozialleistungen

Wir erwarten:

- gereifte Persönlichkeit mit Erfahrung in Personalführung
- abgeschlossene Ausbildung in pflegerischer oder erzieherischer Richtung
- Gesundheit, Belastbarkeit, Initiative, Humor

Ihre Anfragen bzw. Bewerbungen richten Sie bitte an:

Christian Frehner, Gesamtheimleiter,
c/o Heim Morgenlicht, 9043 Trogen,
Tel. 071 94 11 22.

Arbeitskolonie Murimooos

Die Arbeitskolonie Murimooos ist Heim- und Wieder-
eingliederungsstätte für Männer, welche zu schwach
sind, die Normen der Gesellschaft zu erfüllen und
deshalb im freien Erwerbsleben nicht bestehen können.
Murimooos bietet Wohn- und Arbeitsplätze für 100
Männer.

Der jetzige Stelleninhaber verlässt uns nach fünfjähriger
Mitarbeit. Wir suchen deshalb einen (eine)

Fürsorger/Fürsorgerin

Der Aufgabebereich ist sehr abwechslungsreich und
vielseitig. Hauptsächliche Funktion ist einerseits Be-
zugsperson und «Klagemauer» unserer Männer und
andererseits Anlaufstelle und Vermittler zu Angehörigen,
Vormündern und Amtsstellen.

Ausbildung als Sozialarbeiter ist erwünscht, aber nicht
Bedingung. In Frage kommen auch Bewerber(innen)
mit einer kaufmännischen Ausbildung, denen der
Umgang mit Menschen leicht fällt und Freude bereitet.

Nebst fortschrittlichen Anstellungsbedingungen finden
Sie bei uns ein angenehmes, kollegiales Arbeitsklima.
Auf Wunsch steht Einzimmer-Wohnung zur Verfü-
gung.

Senden Sie ihre Bewerbung bitte an die
Arbeitskolonie Murimooos, 5630 Muri.

Weitere Auskünfte erteilt gerne
Fritz Schmied, Verwalter, Tel. 057 44 11 94.



Arbeitszentrum Lenzburg

Wir suchen eine Erzieherin/einen Erzieher als

Gruppenleiterin/ Gruppenleiter

In unserer Beschäftigungsstätte werden tagsüber
erwachsene Menschen mit zum Teil schwerer geistiger
Behinderung in Gruppen beschäftigt, betreut, gefördert
und gepflegt.

Anforderungen:

- abgeschlossene Ausbildung als Erzieher
- Erfahrung im Umgang mit schwerbehinderten
Erwachsenen
- Teamfähigkeit
- Belastbarkeit

Die Stelle bietet eine verantwortungsvolle und weit-
gehend selbständige Aufgabe bei geregelter Normal-
arbeitszeit.

Stellenantritt: 1. April 1988.

Anfragen und Bewerbungen sind zu richten an
Herrn G. Haller, Arbeitszentrum Lenzburg,
Färberweg 2, 5600 Lenzburg, Tel. 064 51 63 63.



Johanneum Neu St. Johann
Heilpädagogisches Zentrum

Für unsere Beschäftigungsgruppe suchen wir einen
(eine)

Gruppenleiter/in

Aufgabebereich:

- Führung der Gruppe mit 9-10 Beschäftigten
- Anleitung der Behinderten
- Organisation des Arbeitsablaufs und
Qualitätskontrolle

Anforderungen:

- Freude am Umgang mit Behinderten
- Belastbarkeit und Einsatzfreude

Wir bieten Ihnen neben einer verantwortungsvollen
und vielfältigen Aufgabe zeitgemässe Anstellungsbe-
dingungen.

Für weitere Auskünfte oder einen unverbindlichen
Besuch wenden Sie sich bitte an
Hans Elmer, Werkheimleiter,
Tel. 074 4 12 81.

Bewerbungen mit den üblichen Unterlagen senden Sie
bitte an:

Direktion Johanneum, 9652 Neu St. Johann.



Bildungsstätte Sommeri

Unser Heim wurde im Jahre 1976 neu gebaut und liegt in der schönen Landgemeinde Sommeri, in der Nähe des Bodensees. 63 von 90 jugendlichen und erwachsenen Behinderten, die wir beschäftigen, wohnen im Heim. Die drei Hauptbereiche Werkstätte, Wohnheim und Schule werden durch eine Turnhalle, ein Schwimmbad und eine eigene Gärtnerei abgerundet.

Wir bieten:

- eine anspruchsvolle, vielseitige und selbständige Aufgabe, die die pädagogische, personelle und kaufmännische Führung des Heims umfasst.
- zeitgemässe Anstellungsbedingungen und entsprechende Besoldung

Wir suchen:

Heimleiter(in), evtl. Ehepaar

- mit Führungsqualität sowie praktischer Erfahrung in Heim- und Personalführung
- mit der für die Aufgabe notwendigen Ausbildung, einer christlichen Grundhaltung und gereifter Persönlichkeit

Bewerbungen sind zu richten an den Präsidenten der Bildungsstätte Sommeri für Behinderte, L. Gross, Berglistrasse 5, 8580 Amriswil.

Tel. Auskunft: P 071 67 61 71

G 071 67 18 61

Anmeldungen bis 10. März 1988

Wir freuen uns auf Ihre Bewerbung.

Deutlich geschriebene Manuskripte helfen mit,
unliebsame Druckfehler zu verhindern!

Gesucht per 1. April 1988

Jugendhausleiter/in

fürs Jugendhaus Pratteln.

Arbeitszeit: 2/3-Pensum.

Bewerbungen an:

Jugendhaus Pratteln, Gottesackerstrasse 28,
4133 Pratteln, Tel. 061 81 95 44.

Wohnheim Höchmatt

Wir suchen auf 1. Mai 1988 oder nach Übereinkunft einen

Schreiner

mit pädagogischen Kenntnissen (Interesse). Suchen Sie abwechslungsreiche Arbeit und Verantwortung, dann rufen Sie uns an.

Auf Ihre Bewerbung oder über Ihren Anruf freuen wir uns.

F. Wulff, 3616 Schwarzenegg, Tel. 033 53 16 63.

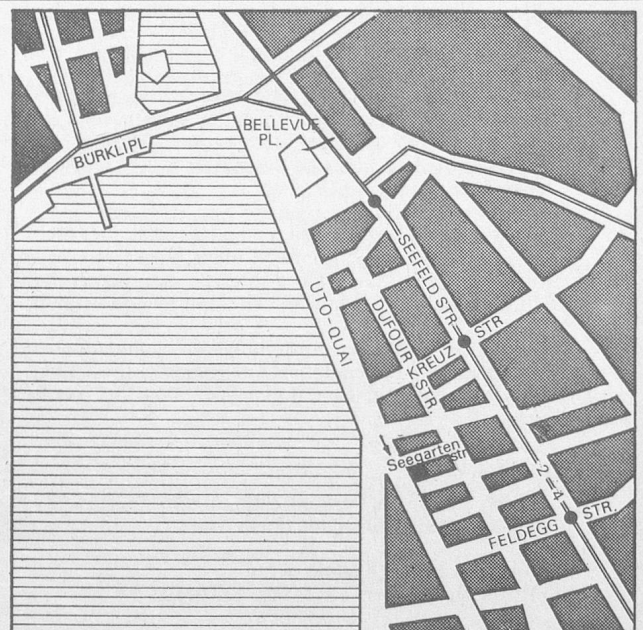
Wo finden Sie das Sekretariat VSA
und die Stellenvermittlung VSA?

Seegartenstrasse 2, 3. Stock

Mit Tram 2 oder 4, Richtung Tiefenbrunnen
bis Haltestelle Kreuzstrasse oder Feldeggstrasse.

Parkhäuser in unmittelbarer Nähe.

Sprechstunde für die Stellenvermittlung:
Dienstag- und Donnerstagnachmittag.
Vorankündigung unbedingt nötig.



VSA

Verein für schweizerisches Heimwesen

PREISE FÜR STELLENINSERTATE

Unsere Preise	Nichtmitglieder	Mitglieder-Heime
1/8-Seite	123.-	90.-
1/6-Seite	168.-	122.-
1/4-Seite	256.-	192.-
2/6-Seite	344.-	251.-
3/8-Seite	388.-	281.-
1/2-Seite	521.-	379.-

Bei Wiederholung – schon beim zweiten Inserat 10 % Wiederholungsrabatt!
Mitgliederrabatt **nur** auf **direkt** aufgegebenen Inseraten!

Vermittlungsgebühren

Bei Vermittlung von Stellensuchenden, die im Rubrikteil inseriert haben oder die wir direkt vermitteln konnten (nicht durch Ihre Inserate!) verrechnen wir folgende Gebühren:

Praktikanten/Praktikantinnen-Vermittlungen	Heimmitglieder	Fr. 60.-
	Nichtmitglieder	Fr. 100.-
Alle andern Vermittlungen	Heimmitglieder	8 % des 1. Bruttomonatslohnes
	Nichtmitglieder	10 % des 1. Bruttomonatslohnes

Bitte geben Sie uns Bericht, wenn Sie durch die Vermittlung des VSA eine Stelle besetzen konnten.
Vielen Dank!

Stellenvermittlung VSA, Seegartenstrasse 2, 8008 Zürich, Tel. 01 / 252 45 75

Name		Vorname	
Strasse		PLZ	Ort
Telefon (0)		Geburtsdatum	
Zivilstand		Besitzen Sie eine Autofahrbewilligung?	
Ausbildung	Primarschule	Jahre in	
	Realschule	Jahre in	
	Sekundarschule	Jahre in	
	Berufsschule	Jahre als	
	Lehre als		

Letzte drei Arbeitgeber (inklusive jetziger Arbeitgeber)

vom	bis
vom	bis
vom	bis

Letzte Stelle ☐ gekündigt ☐ ungekündigt ☐ stellenlos seit

Stelle gesucht als

Wann können Sie die neue Stelle antreten?

Heimtyp

Gegend

Gehaltsansprüche

Für Praktikanten: Dauer des Praktikums

Woher kennen Sie die Stellenvermittlung VSA?

Kurzer Text für die Ausschreibung im Stellenanzeiger VSA

Bemerkungen

WICHTIG:



- Einschreibgebühr Fr. 30.- (inkl. Ausschreibung für 2 Monate im Stellenanzeiger VSA)
- Sie erhalten eine Rechnung!**
- Für die Vermittlung werden keine weiteren Gebühren erhoben
- Redaktionsschluss für den Stellenanzeiger VSA **24. des Vormonats resp. 10. des Monats**
- Bitte eine Passfoto der Anmeldung beilegen
- Offerten von Heimen sind **auf jeden Fall** zu beantworten
- Adressänderungen sind der Stellenvermittlung VSA **sofort** zu melden

Der/Die Unterzeichnete verpflichtet sich, der Stellenvermittlung VSA **unverzüglich** zu melden, wenn er/sie sich für eine Stelle entschieden hat (auch wenn die Vermittlung nicht durch den VSA zustande kam).

Datum

Unterschrift