

**Zeitschrift:** Schweizer Heimwesen : Fachblatt VSA  
**Herausgeber:** Verein für Schweizerisches Heimwesen  
**Band:** 59 (1988)  
**Heft:** 1

**Anhang:** VSA : Stellenanzeiger  
**Autor:** Verein für Schweizerisches Heimwesen

### **Nutzungsbedingungen**

Die ETH-Bibliothek ist die Anbieterin der digitalisierten Zeitschriften auf E-Periodica. Sie besitzt keine Urheberrechte an den Zeitschriften und ist nicht verantwortlich für deren Inhalte. Die Rechte liegen in der Regel bei den Herausgebern beziehungsweise den externen Rechteinhabern. Das Veröffentlichen von Bildern in Print- und Online-Publikationen sowie auf Social Media-Kanälen oder Webseiten ist nur mit vorheriger Genehmigung der Rechteinhaber erlaubt. [Mehr erfahren](#)

### **Conditions d'utilisation**

L'ETH Library est le fournisseur des revues numérisées. Elle ne détient aucun droit d'auteur sur les revues et n'est pas responsable de leur contenu. En règle générale, les droits sont détenus par les éditeurs ou les détenteurs de droits externes. La reproduction d'images dans des publications imprimées ou en ligne ainsi que sur des canaux de médias sociaux ou des sites web n'est autorisée qu'avec l'accord préalable des détenteurs des droits. [En savoir plus](#)

### **Terms of use**

The ETH Library is the provider of the digitised journals. It does not own any copyrights to the journals and is not responsible for their content. The rights usually lie with the publishers or the external rights holders. Publishing images in print and online publications, as well as on social media channels or websites, is only permitted with the prior consent of the rights holders. [Find out more](#)

**Download PDF:** 22.01.2026

**ETH-Bibliothek Zürich, E-Periodica, <https://www.e-periodica.ch>**

#### Stellenvermittlung / Tel. 01 252 45 75

Sprechstunde für Stellensuchende: Dienstag- und Donnerstagnachmittag.  
Vor Anmeldung unbedingt nötig. Das Telefon kann an diesen Nachmittagen nicht bedient werden.

**Der Stellenanzeiger VSA erscheint zweimal monatlich**  
(ausser Ende Juli)

#### Insertionspreise

1/8 Seite	Fr. 123.-	2/8 Seite	Fr. 344.-
1/6 Seite	Fr. 168.-	3/8 Seite	Fr. 388.-
1/4 Seite	Fr. 256.-	1/2 Seite	Fr. 521.-

Insertate ohne Erscheinungstermin werden grundsätzlich in der nächsten Ausgabe publiziert. Die Stellenvermittlung behält sich aber eine gewisse Dispositionsfreiheit vor.

Allgemeiner Wiederholungsrabatt 10% / VSA-Mitglieder-Rabatt: zirka 27% (nur auf direkt aufgegebenen Inseraten)

#### Fachblatt-Ausgabe

- erscheint am 15. des Monats
- Annahmeschluss für Inserate:  
am letzten des Vormonats
- Einsendeschluss für Stellengesuche  
**Rubriken:** am 24. des Vormonats

#### Separat-Ausgabe des Stellenanzeigers

- erscheint am letzten Tag des Monats
- Annahmeschluss für Inserate:  
am 15. des Monats
- Einsendeschluss für Stellensuchende:  
am 10. des Monats (Rubriken)

#### Direkte Vermittlung von Personal in Heime für Kinder, Jugendliche, Behinderte und Betagte:

Vermittlungsgebühr (wird vom Arbeitgeber bezahlt):

Für VSA-Heime	8 Prozent eines Brutto-Monatsgehaltes
Nichtmitglieder	10 Prozent eines Brutto-Monatsgehaltes

Kosten für Stellensuchende über VSA (Rubriken):

viervalige Publikation im Stellenanzeiger  
während 2 Monaten Fr. 30.-

Postadresse: Stellenvermittlung VSA, Seegartenstrasse 2, 8008 Zürich  
Tram 2 oder 4, Haltestelle Kreuzstrasse oder Feldeggstrasse

# Stellenanzeiger

Liste der Stellengesuche / Inserate

## Stellengesuche

**A Lehrer(innen), Heilpädagogen(innen), Psychologen(innen), Werkmeister.**

37-A (11a/1) **Dipl. Heilpädagogin** (26) mit chirophonetischer Zusatzausbildung, Erfahrung mit geistig behinderten Kindern und Jugendlichen, in schulischer Betreuung und in der Entwicklungshilfe (Brasilien) sucht vielseitige heilpädagogische Tätigkeit, in die eventuell künstlerische Fähigkeiten und Fremdsprachen einfließen können.

38-A (11a/1) Ausgebildeter Künstler und Zimmermann (33) sucht Stelle in Heim oder Klinik für Beschäftigungen wie **Malen, Modellieren, Werken**. Zirka 50 %, Region **Zürich/Zug**.

39-A (12/1) **Diplom-Motologin**, 28, Deutsche ohne Arbeitsbewilligung, sucht Tätigkeit im Team einer Kinder- und Jugendpsychiatrie, Heim für verhaltensauffällige oder emotional gestörte Kinder o. a., die eine psychomotorische Abteilung besitzen oder aufbauen wollen. Wissenschaftliche Ausbildung in Pädagogik und Sport (Staatsexamen) Motologie als Aufbaustudium. Praktische Erfahrung in Psychomotorik mit verhaltensauffälligen Kindern.

40-A (12a/2) **Pädagogin** (26), lic. phil. I, verheiratet, sucht **Teilzeit-tätigkeit** im pädagogisch- und psychologischen Bereich. Verfüge über praktische Erfahrungen im kaufmännischen Sektor sowie auch als Therapieassistentin. Stellenantritt sofort möglich, Zürich und Umgebung.

41-A (12a/2) Lehrerin (30) mit mehrjähriger Praxis in einer Sonderschule sucht Stelle als **Lehrerin oder Werklehrerin in einem Schulheim, einer Werkstätte, Beschäftigungsstätte oder auf ähnlichem Gebiet**. Pensum bis zu 50 %, Region Nordwestschweiz. Eintritt ab sofort möglich.

42-A (12a/2) **Dipl. Psychologe** (34, Deutscher), weitperspektivische Ausbildung und Erfahrung, sucht Stelle in Heim (auch Säuglings- u. Kinderheim), Klinik, Beratungsstelle, usw. Haupterfahrung auf den Gebieten der Neuropsychologie, Arbeit mit lernbehinderten/verhaltensauffälligen Kindern und Jugendlichen, Elternarbeit. Therap. Weiterbildung, handwerklich versiert. Eintritt ab sofort möglich, Region Ostschweiz, Zürich.

1-A (1/2) Primarlehrer, HPS-Student (30) sucht begleitend zum Kurs «Geistigbehindertenpädagogik» eine **50%-Stelle als Lehrer für geistigbehinderte Kinder**. Eintritt April, Raum Kt. ZH, Ostschweiz.

2-A (1/2) **Dipl. Heilpädagogin** (31) mit langjähriger Schulerfahrung in einem Heim für verhaltensauffällige Knaben und zweijähriger Erfahrung in Legasthenietherapie sucht Stelle als **Legasthenietherapeutin**, wenn möglich in einem Schulheim. Raum **Spiez, Bern**. Antritt nach Vereinbarung.

3-A (1/2) **Mal- und Gestalttherapeutin** sucht Stelle in Heim, Klinik, Beratungsstelle, auch in Betreuung, Erziehung, Beschäftigungstherapie (evtl. Teilzeitanstellung). Erfahrung in Erwachsenenbildung, Erziehung, Heilpädagogik. Eintritt nach Vereinbarung, Raum **Bern-Thun-Meiringen** bevorzugt, nicht Bedingung. In ungekündigter Stellung, Eintritt nach Vereinbarung.

4-A (1/2) **Dipl. Psychologe** (36) sucht im Raum **Bern** Stelle in **Heim, Klinik, Beratungsstelle** mit Schwerpunkt in Diagnostik, Erziehungsberatung, Abklärung (auch Teilzeit möglich). Langjährige Erfahrung mit behinderten Kindern, Jugendlichen und Erwachsenen.

5-A (1/2) **Heilpädagogin** (36) mit Primarlehrerinnenpatent sucht Arbeit für 1-2 Tage pro Woche (auch Wochenende) in der Region **Freiamt, Aarau, Zürich, Luzern**. Bisheriger Tätigkeitsbereich und bevorzugter zukünftiger: Arbeit mit schwer- und schwerstbehinderten Kindern und Erwachsenen. Bin auch interessiert an Stellvertretung, Ablös, temporärer Stelle.

6-A (1/2) Gelernter **Gemüsegärtner** (56, Tiefbautechniker) sucht per Frühjahr 1988 Dauerstelle in Kinderheim. Kantone **Graubünden** und **Tessin** bevorzugt.

7-A (1/2) **Dipl. Heilpädagoge** (48) mit langjähriger Unterrichtserfahrung an Heilpäd. Schulen und Heim sucht neuen Wirkungskreis in der Schulung/Ausbildung von geistigbehinderten Kindern. Raum **Mittelland/Jura** bevorzugt. Eintritt nach Vereinbarung.

## **B Heimleitung, Verwaltung, Fürsorge, Sozialarbeit, Hausbeamtinnen, kaufmännische Angestellte, diverse Berufe.**

58-B (11a/1) Ehepaar (34/34), **Kaufmann in leitender Stellung/dipl. Krankenschwester**, beide mit reicher Erfahrung in sozialer Tätigkeit, sucht **Leiterstelle** in Alters- und/oder Pflegeheim, evtl. auch Behindertenheim. Raum **Ostschweiz** bevorzugt, aber nicht Bedingung.

59-B (11/12) Diplom-Psychologe, 34, zurzeit als Entwicklungshelfer in Moçambique, breite Erfahrung in Behindertenarbeit, Diagnostik und Erwachsenenbildung, belastbar, teamfähig, gute Fremdsprachenkenntnisse, sucht **Stelle als Heimleiter** in Heim für Behinderte oder Lern- und Verhaltensauffällige oder in Zentrum für Asylbewerber, Region **ZH, SO, AG, BS, BL**. Eintritt ab sofort möglich.

60-B (11/12) Heimleiter in ungekündigter Stellung sucht sich zu verändern, als **Heimleiterstellvertreter/Alleinkoch** in mittelgrosses Heim (zirka 40-60 Pensionäre). Eintritt per Juni/Juli 1988. **Bern** und Umgebung, Kt. **Solothurn** bevorzugt.

61-B (12a/2) **Sachbearbeiterin/Sekretärin** (41) sucht abwechslungsreiche, selbständige Tätigkeit (80 %) in **Heimadministration/evtl. stellvertretende Leitung** (Vorliebe: Organisation, Kontakt mit Menschen, keine Buchhaltung). Erfahrung mit behinderten Menschen. Bereitschaft für allfällige berufsbegleitende Weiterbildung. **Zürich und Umgebung**.

62-B (12a/2) **Sekretärin** (49) mit Erfahrung in Erwachsenenbildung und kl. Ergotherapiekurs **SRK** sucht **Teilzeitstelle als Aktivierungstherapeutin**, evtl. in Kombination mit Sekretariatsarbeiten, in Alterswohnheim, Alters- und Pflegeheim. Region **Luzern, Zug, Aargau**. Eintritt sofort möglich.

63-B (12a/2) 56jähriger Mann sucht Stelle in einer **Heimverwaltung oder im Hausdienst**, evtl. als **Koch**. Erfahrung als Verwaltungsangestellter. Region unwesentlich, Stellenantritt sofort möglich.

64-B (12a/1) Paar: **Handarbeitslehrerin/Spitalgehilfin** (30) und **Werklehrer** (31) mit zusätzlicher Erfahrung in Landwirtschaft, Gastgewerbe, Hausverwaltung, Handwerk, sucht **verantwortungsvolle Aufgabe im Heimbereich**. Bevorzugt wird vielseitige Tätigkeit mit Menschen im Haus und im Freien (Betreuung, Erziehung, Haus- und Gartenunterhalt, Küche, Hausleitung/-verwaltung). Stellenantritt ab 1. April 1988; Region **Ostschweiz**.

1-B (1/2) **Krankenpfleger** in leitender Stellung mit fundierter Erfahrung für die Betreuung älterer Menschen sowie in Personalführung sucht neue Stelle als **Pflegedienstleiter (evtl. Heimleiter)**. Alters- und Pflegeheime bevorzugt. Region **Zofingen-Aarau-Langenthal**. Eintritt nach 2monatiger Kündigungsfrist.

2-B (1/2) Suche Stelle als **Hausbeamtin/Gouvernante** (47) in Heim- oder Hotelbetrieb, evtl. Stellvertretung der Heimleitung. Region **Thurgau** evtl. **Winterthur**. Eintritt per sofort.

## **C Erzieher(innen), Gruppenleitung, Kindergärtnerin, Krippengehilfinnen, Kinderpflegerinnen.**

109-C (11a/1) Gesucht Stelle als **Mitarbeiterin** (44) bis 50 % und bei geistigbehinderten erwachsenen Menschen im Bereich Arbeit, Wohnen, Bildung u. Freizeit im Raum **Zürcher Oberland** oder Stadt **Zürich**. Mehrjährige Erfahrung/VPG-Kurs.

110-C (11a/1) **Diplomierte Gruppenleiterin** (26) sucht Stelle in Heim für körperbehinderte Kinder oder Erwachsene. Vielseitige Berufserfahrung mit Behinderten. Region **Bern** oder **Fribourg** bevorzugt. Eintritt ab 1. April 1988.

111-C (11/1) Österreichische Sonderschullehrerin und Sprachheilpädagogin sucht **Praktikantenstelle** für die Sommermonate im heilpädagogischen Bereich. Eintritt ab Juli 1988.

112-C (11-1) Holländische Primarlehrerin und Kindergärtnerin, 21, sucht ab sofort **Stelle** in Heim für Kinder und/oder Geistig- und Körperlichbehinderte im Kanton **Bern**.

113-C (11/1) Angehende Kindergärtnerin, 21, sucht **Stelle in Sonderschulheim** für Geistigbehinderte/Sprachbehinderte auch als Erzieherin (Praktikum absolviert). Eintritt ab August 1988, Region **Bern/Thun**.

114-C (11/1) **Erzieherin** VPG, 23, sucht auf Frühjahr 1988 eine Stelle in einem Schulheim. Ich habe 5jährige Heimerfahrung mit schulbildungsfähigen, zum Teil verhaltensauffälligen Kindern und Jugendlichen. Raum **SG, TG, GR, ZG**.

115-C (11/12) **Pädagoge** lic. phil. I (36) such ab sofort Stelle, die sich kombinieren lässt mit der berufsbegleitenden Ausbildung in Gestaltungstherapie (am Dienstag- und Donnerstagmorgen, Freitagnachmittag und Samstag bin ich besetzt). Region **Zürich und Agglomeration**.

116-C (12/1) **Dipl. Erzieherin** (23), Holländerin, seit 1 Jahr als «Au-Pair» in Zürich tätig, sucht Stelle als **Erzieherin** bei behinderten Kindern im Raum **Zürich**. Eintritt ab 1. Januar 1988.

118-C (12/1) Handarbeitslehrerin (34), 12jährige Erfahrung auf allen Schulstufen, Sonderklassen B/C und Erwachsenenbildung sucht neuen Wirkungskreis (evtl. Teilzeit) in kreativ-pädagogisch-therapeutischem Bereich (**Werkstatt, Beschäftigung, Ergotherapie**) mit behinderten Erwachsenen. Bereitschaft für Einarbeitung in neue Gebiete und berufsbegleitende Weiterbildung. Raum **Zürich/Winterthur/Rapperswil**. Eintritt sofort möglich.

119-C (12/1) **Dipl. Erzieherin** (35) mit langjähriger Berufserfahrung sucht Stelle in Heim oder Beschäftigungsstätte. Region **AG, BL, SO**, evtl. Nähe **Olten**. Eintritt ab Januar 1988.

120-C (12/1) **Dipl. Erzieherin** (Deutsche, 21) mit dem Vertiefungsbereich Heilpädagogik sucht auf September 1988 eine entsprechende Stelle. Der Schwerpunkt der Ausbildung lag im Bereich: Schwerstbehinderte Erwachsene sowie in der Psychiatrie. Region **GE, ZH, BE, LU**.

121-C (12/1) **Dipl. Heimerzieher, Feinmech.** (41) mit langjähriger Erfahrung sowohl mit normalbegabten, verhaltensauffälligen als auch bei geistigbehinderten Kindern und Erwachsenen, als Gruppenleiter, Werklehrer und Abteilungsleiter in geschützter Werkstätte, sucht neue, interessante **Aufgabe in Werkstätte oder Schule**. Region **Ostschweiz, St. Gallen-Bodenseeraum** bevorzugt.

122-C (12/1) Als 25jähriger Primarlehrer suche ich eine Stelle als **Miterzieher** in einem Kinder- oder Jugendheim mit normalbegabten oder behinderten Kindern. Ein angenehmes Zusammenarbeiten mit Mitarbeiterinnen und Mitarbeitern würde ich sehr schätzen. 60-70%-Pensum. Raum **Thun/Bern** und Umgebung. Eintritt ab Januar 1988.

123-C (12/1) 27jährige Kleinkinderzieherin sucht Stelle als **Erzieherin oder Miterzieherin** in Kinder- oder Jugendheim im Raum **Zürich**. Eintritt Frühjahr 1988.

124-C (12/1) **Sozialpädagoge** (48) mit langjähriger Erfahrung in Heimerziehung und Werkunterricht (gelernter Modellschreiner; Handelsdiplom) sucht in den Bereichen **Erziehung/Rehabilitation/handwerkliche Anleitung** neue selbständige Aufgabe. Eintritt nach Vereinbarung. Gegend unwesentlich.

126-C (12a/2) 26jährige Frau sucht **Ausbildungsplatz für Soz. Schule Zürich**, BSA-Kurs 1988. Ich habe 1 Jahr Erfahrung mit Kleinkindern und 2 Jahre mit geistig Behinderten. Umgebung **Zürcher Oberland** evtl. Stadt **Zürich**.

127-C (12a/2) **Heilerziehungspflegerin** (Deutsche, 23) sucht Stelle in Behindertenheim. Eintritt nach Vereinbarung. Raum **BE, SO, ZH** bevorzugt. Eintritt jederzeit.

128-C (12a/2) Nach einem 1jährigen Praktikum sowie 4 Monaten als Betreuerin in einem Heim für Schwerbehinderte suche ich (23) eine Stelle in einem **Kinder-/Jugendheim als Betreuerin**. Nachher möchte ich die Sozialschule absolvieren. Gegend: **Bern und Umgebung**. Eintritt ab 1. Februar 1988.



129-C (12a/2) Heimerzieherin (37) möchte Wiedereinstieg ins Berufsleben wagen, wenn möglich **Teilzeit**, höchstens halbtags, bei verhaltensgestörten, evtl. behinderten Kindern. Raum **Aarau/Olten**. Eintritt anfangs 1988.

130-C (12a/2) Metallbauschlosser (28) sucht Stelle in Kinder-/Jugend-Erwachsenenheim, wo die Möglichkeit besteht, **berufsbegleitend als Heimerzieher** ausgebildet zu werden. Heimerfahrung vorhanden. Region **Ostschweiz**. Eintritt sofort möglich.

131-C (12a/2) Suche (29) Stelle in Heim als **Mitarbeiter evtl. Praktikant** (evtl. Teilzeit). Habe 3 Jahre Psychologie studiert und schon zwei Praktika gemacht. Raum **Zürich und Umgebung**, Eintritt ab sofort möglich.

1-C (1/2) **Kinderpflegerin** (21) sucht auf Mitte April Stelle als Miterzieherin in Kinderheim evtl. mit Möglichkeit einer berufsbegleitenden Ausbildung zur Heimerzieherin. Bevorzugt: Stadt Zürich. Eintritt Mitte April.

2-C (1/2) Staatlich anerkannte **Erzieherin** (22, Deutsche, spricht ausgezeichnet Schweizerdeutsch) sucht eine Stelle als **Miterzieherin oder Gruppenleiterin** in einem Kinder-, Jugend- oder Schulheim. Region **Zürich/Aargau**. Eintritt ab Mitte April.

3-C (1/2) **Dipl. Heimerzieher, langjähriger Werkstattleiter (46)** sucht per sofort neuen Wirkungskreis in **Zürich** und Umgebung.

4-C (1/2) **Betreuerin** (21) sucht Stelle in Wohnheim für geistigbehinderte Kinder. **Zürich und Umgebung**, Eintritt ab Ende Januar.

5-C (1/2) **Primarlehrerin** (23) sucht auf April Stelle als **Lehrerin oder Erzieherin** in Behinderten- oder Kinderheim. Raum **Bern und Umgebung**.

6-C (1/2) **Sozialarbeiterin** (28) aus der Bundesrepublik sucht für 6 bzw. 12 Monate Stelle (Stagiaire) als **Betreuerin** in einem Heim, einer Werkstatt oder einem Rehabilitationszentrum für Behinderte. Mehrjährige Berufserfahrungen sowie Zusatzausbildung für den Sport mit Behinderten. Kurzzeit ungekündigte Stellung. Eintritt ab 1. April möglich.

7-C (1/2) **Holländische dipl. Heimerzieherin** (24) mit Ausbildung höherer Stufe sucht auf 1. März in **Basel** Stelle in Tages-, Kinderheim oder Krippe.

9-C (1/2) Suche Stelle als **Miterzieherin** (26) in einem Hort oder Heim für normalbegabte Kinder (Unterstufe). Möchte später eventuell die berufsbegleitende Ausbildung als Erzieherin absolvieren. Bisher tätig als Kleinkinderzieherin. Bevorzugte Gegend **Nordwest- und Zentralschweiz**. Eintritt ab Ende April.

10-C (1/2) Jugendarbeiterin in Ausbildung, 28, mit Erfahrung in Drogenarbeit und im Jugendheim, sucht ab sofort oder nach Vereinbarung **Miterzieherstelle** in Kinder-/Jugendheim oder in sozialpädagogischer Wohngruppe im **Raum Zürich**.

11-C (1/2) Kinderkrankenschwester, 23, sucht **80%-Stelle als Miterzieherin** in Heim für gesunde oder behinderte Kinder im **Raum Zürich**. Eintritt ab 1. Februar 1988 oder nach Vereinbarung.

#### **D Heimgehilfinnen ohne Ausbildung, Praktikanten und Praktikantinnen.**

96-D (11a/1) 18jährige Tochter sucht auf 1. April 1988 **Praktikumsstelle** für 6 Monate in Kinderheim im **Raum Zürich** (bevorzugt: normalbegabte Kinder im Alter von 4-8 Jahren). Möchte (später) den Beruf der Kindergärtnerin erlernen.

97-D (11/12) Schülerin, 16, sucht Stelle als **Praktikantin** in Kinderkrippe, -hort oder Heim für mindestens 6 Monate ab Frühjahr 1988.

98-D (11/12) Gesucht Stelle als **Miterzieherin oder Praktikantin von 19jähriger Diplommittelschülerin** für 1 Jahr in Heilpädagogischer Grossfamilie oder Heim für erziehungsschwierige Kinder. Eintritt ab 1. Mai 1988; **Stadt Bern oder nähere Umgebung**.

99-D (11/12) 19jährige Diplommittelschülerin sucht auf Frühjahr 1988 **Praktikumsstelle** für zirka 20 Wochen in Kinderheim für schwererziehbare Kinder im Primarschulalter. Ich möchte nachher das Kindergärtnerinnenseminar besuchen. **Kanton Zürich**.

110-D (12a/2) Junge Frau (20) würde gerne in einem **Heim arbeiten**, wo ich die Möglichkeit hätte, mit Kindern und Jugendlichen in Kontakt zu kommen. Bisher tätig als Zahnarztgehilfin in der Schulzahnklinik Zürich. Region **Bern** und Umgebung.

111-D (12a/2) Für mein bald abgeschlossenes Tanz-Therapie-Studium suche ich (26) eine **Praktikumsstelle** in einem Heim. (Schwererziehbare, autistische, geistigbehinderte sehbehinderte Kinder/Jugendliche, Drogenheim.) Eintritt nach Vereinbarung ab Frühling 1988. Region nicht von Bedeutung.

1-D (1/2) Gelernte **Kleinkinderzieherin** (20) sucht Stelle als **Miterzieherin/Mitarbeiterin** in einem Heim für verhaltensauffällige, normalbegabte Kinder. Erwünscht wäre auch berufsbegleitende Weiterbildung. Eintritt ab Mitte April, Raum **ZH, SH, TG, SG**.

2-D (1/2) 22jährige Maturandin sucht **Praktikumsstelle** für zirka 6 Monate in einem Heim mit kleineren Kindern (bis zirka 10 Jahre), die aus irgendwelchen Gründen nicht zu Hause leben können, oder mit behinderten Kindern/Jugendlichen im **Raum Zürich und Umgebung**. Eintritt ab Juni. Möchte anschliessend die Schule für soziale Arbeit besuchen.

3-D (1/2) 20jährige Studentin sucht **Praktikantinnenstelle** in Heim für geistigbehinderte Kinder/Jugendliche oder für schwererziehbare/verhaltensgestörte Kinder. Eintritt ab sofort möglich, Region **ZU, ZH, ZG**.

4-D (1/2) **Kleinkinderzieherin/dipl. Erzieherin VPG** (25) sucht Wirkungskreis für ½ Jahr, 1. April-Oktober 1988. Region **Zürich**.

5-D (1/2) 21jähriger Bauspengler sucht **Praktikumsplatz** in Kinderheim oder Sonderschulheim. Raum **Aargau/Zürich**. Eintritt Ende August 1988.

6-D (1/2) Ich, gelernter Maler-Tapezierer (25), möchte in Kinder- oder Jugendheim in der Nähe **March** und **Höfe** als **Hilfspfleger** mit Kindern arbeiten, welche persönliche oder schulische Probleme haben. Eintritt möglich nach 1 monatiger Kündigungsfrist im Frühjahr 1988. Ich begrüsse einen guten Teamgeist.

#### **E Pflegeberufe, Spitalhilfen, Köchinnen, Hausangestellte, Hausburschen usw.**

68-E (12/1) 36jähriger Mann sucht **Arbeit in Heimküche** für zirka 3 Stunden täglich. Stadt **Zürich** oder Umgebung. Kenntnisse als Konditor. Eintritt ab sofort möglich.

69-E (12a/2) Ich (31) suche Stelle als **Küchengehilfin** in Kinder- oder Altersheim in der **Stadt Zürich** oder **Umgebung Limmattal**. Eintritt ab 1. März 1988.

1-E (1/2) Junge Tochter (18, mit Deutschkenntnissen) möchte als **Hausangestellte** in Kinderheim oder Heim für Behinderte arbeiten. **Zürich und Kt. Zürich**. Eintritt 1. März.



## Stellengesuche

Wir (Er: 32, Sie: 31) wollen uns auf Sommer/Herbst 1988 verändern. Gesucht wird eine Tätigkeit als

### Heimleiter-Ehepaar

(Alters-Pflegeheim, Altersstützpunkt, Lehrlingsheim).

Was bieten wir?

Erfahrung in der Sozialarbeit, Bildungsarbeit sowie Verwaltung (inkl. Altersarbeit). Höhere Fachprüfungen auf verschiedenen Gebieten vorhanden (inkl. Heimleiterkurs).

Wir denken an ein Engagement von max. 150 %, aufgeteilt nach unseren Stärken.

Offerten sind unter Chiffre 1(88) zu richten an die Stellenvermittlung VSA, Seegartenstrasse 2, 8008 Zürich.

## Offene Stellen



**Schulheim Kronbühl**  
Sonderschulheim für geistig und körperlich schwerbehinderte Kinder in Kronbühl bei St. Gallen

Zur Ergänzung unseres Teams suchen wir auf unsere Gruppe Eulenspiegel auf den 25. April 1988

### Heimerzieher(in)

(auch Psychiatriepfleger(in) / Krankenpfleger(in), welche(r) nach einem halben Jahr für 6 Kinder und 2 weitere Mitarbeiter die Funktion des Gruppenleiters übernehmen kann.

Zusätzlich suchen wir auf andere Wohngruppen und in Schulklassen

### Praktikant(inn)en

Ein Praktikum in unserem Schulheim ist geeignet als Vorbereitung auf soziale Berufe.

Wenn Sie eine Aufgabe an behinderten Mitmenschen übernehmen möchten und sich von der Tätigkeit in einem Heim, das vom christlichen Glauben geprägt ist, angesprochen fühlen, so setzen Sie sich bitte mit dem Heimleiter, Heini Gertsch, in Verbindung (Tel. 071 38 21 31).

Schriftliche Bewerbungen sind zu richten an Schulheim Kronbühl, z. H. H. Gertsch, Postfach, 9302 Kronbühl.



**Pestalozziheim  
Buechweid  
Russikon**

sucht nach Vereinbarung auf Frühjahr 1988

### Erzieherin / Erzieher

zur Ergänzung eines Dreierteams, das eine Wohngruppe von 7 bis 8 leicht geistigbehinderten Kindern im Schulalter betreut.

Wir bieten ein abwechslungsreiches und interessantes Wirkungsfeld in Zusammenarbeit mit Kinderpsychiater, optimale Anstellungsbedingungen sowie schön gelegene, grosszügige Räumlichkeiten (z. B. Hallenbad).

Besoldung gemäss kantonalen Richtlinien.

Ferner suchen wir

### Erzieher-Praktikanten/innen

Mindestalter 20 Jahre; Dauer 6 bis 12 Monate.

Gerne erteilen wir Ihnen weitere Auskünfte oder nehmen Ihre schriftliche Bewerbung entgegen.

R. Karrer und P. Kramer,  
Pestalozziheim Buechweid, 8332 Russikon,  
Tel. 01 954 03 55.



**SCHULHEIM ST. BENEDIKT**  
5626 Hermetschwil bei Bremgarten AG

Wir suchen per Frühling 1988 oder nach Übereinkunft eine

### dipl. Erzieherin

In unserem Schulheim betreuen wir in fünf einzelnen Gruppenhäusern 40 Knaben und Mädchen mit Verhaltensstörungen. Jede der fünf Gruppen wird von zwei ausgebildeten Erziehern/innen und einem/r Erzieher/in i. A. geführt.

Von unserer neuen Mitarbeiterin erwarten wir

- eine abgeschlossene Ausbildung in Heimerziehung
- Liebe zu den Kindern und zum Beruf
- Kooperationsbereitschaft
- Aufgeschlossenheit und Einsatzfreudigkeit
- mehrjähriges Engagement

Gerne geben wir Ihnen unter der Telefonnummer 057 33 14 72 Auskunft über uns, unsere Arbeit und über die Anstellungsbedingungen. Selbstverständlich dürfen Sie sich auch schriftlich melden bei

Peter Bringold, Schulheim St. Benedikt,  
5626 Hermetschwil.



**Bethesda**  
Klinik für Anfallkranke  
mit Kinderstation  
**3233 Tschugg**

Zur Ergänzung unseres Teams der Ergotherapie/Werktherapie, suchen wir per sofort oder nach Übereinkunft einen (eine)

## Erzieher/in 80 %

mit handwerklicher Zusatzausbildung.

Als neuro-psychiatrische Spezialklinik unterhalten wir 7 verschiedene Ateliers zur Aktivierung, Förderung und Beschäftigung unserer epilepsiekranken Patienten.

Das Pensum erfolgt während 5 Tagen à 7 Stunden. Die Besoldung und Sozialleistungen richten sich nach kantonalbernischem Dekret.



Bewerbungen sind zu richten an:

Oberpflegebüro  
Klinik Bethesda,  
3233 Tschugg.

Auskunft erteilt Ihnen gerne die Oberschwester,  
Verena Batschelet,  
Tel. 032 88 16 21.

### JUGENDSIEDLUNG UTENBERG

Bürgergemeinde Luzern

Wir suchen auf den 1. März 1988 oder nach Übereinkunft einen/eine

## Erzieher / Erzieherin

mit Heimerzieher- oder anderer pädagogischer Ausbildung auf eine Wohngruppe von 7 Töchtern im Oberstufen- und Lehrlingsalter. Diese werden betreut von drei Erzieher/innen und einem/einer Praktikanten/Praktikantin und besuchen die öffentlichen Schulen oder Lehren in Luzern.

Diese Stelle bietet eine verantwortungsvolle Tätigkeit in einem sozialpädagogischen Heim.

Wir bieten fortschrittliche Anstellungsbedingungen. Haben Sie Freude am Umgang mit jungen Menschen, sind Sie offen, fröhlich und belastbar, dann nehmen Sie Kontakt auf mit  
Franz Arnold,  
Leiter der Jugendsiedlung Utenberg,  
6006 Luzern,  
Tel. 041 36 81 81.

### Kinderpflege- und Wohnheim Scalottas, 7412 Scharans

sucht

## Kranken- / Kinderkrankenschwester oder -pfleger

zur Leitung des Pflegedienstes und zur Stütze des Heimleiters. Zu betreuen sind mehrfach behinderte Kinder und Jugendliche.

Interessentinnen und Interessenten mit abgeschlossener Berufsausbildung erhalten weitere Auskünfte bei der Heimleitung: E. und G. Tannö, Tel. 081 81 18 16.

In der Kinder- und Jugendpsychiatrischen Klinik der Universität Bern, Neuhaus, können auf Frühling 1988 zwei neue Stellen im heilpädagogisch/erzieherischen Bereich besetzt werden.

Gesucht werden auf 1. April 1988 eine

## dipl. Erzieherin (100 %)

auf 15. März 1988 ein

## dipl. Erzieher (80 %)

(Allenfalls werden auch Berufsgruppen, wie Lehrer, Heilpädagogen, Sozialarbeiter, Psychiatriepfleger, berücksichtigt.)

Bei der 100%-Stelle handelt es sich um die gemeinsame Führung einer Gruppe von bis zu 5 Kindern und Jugendlichen mit komplexen Verhaltens- und Lernstörungen. Das Team besteht aus 2 Erzieher/innen und 3 Praktikanten.

Die 80%-Stelle beinhaltet die Zusammenarbeit in einem Team von 5 Erzieher/innen (alle 80 %) und 1 Praktikanten und hat zur Aufgabe, vorwiegend Jugendliche in Krisensituationen zu begleiten.

Beide Teams arbeiten eng zusammen mit Lehrern, Ärzten, Sozialarbeitern und einem Schulpsychologen.

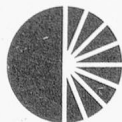
Wichtige Voraussetzung ist die Bereitschaft, interdisziplinär zusammenzuarbeiten und an Konzeptfragen Interesse zu haben. Nach Möglichkeit wird eine vertiefte Berufserfahrung im Bereich Heilpädagogik/Erziehung erwartet.

Klinikinterne Weiterbildung, kein Nachtdienst, kein internes Wohnen.

Besoldung und Ferienregelung nach kantonalem Dekret.

Schriftliche Bewerbungen mit den üblichen Unterlagen sowie handschriftlichem Lebenslauf bitte an Sekretariat der Klinik, Tel. 031 58 02 52.

Schweiz. Vereinigung der Eltern  
blinder und sehgeschwacher Kinder  
Sektion Zürich



An der Tagesschule für sehgeschädigte mehrfachbehinderte Kinder, Zürich,

suchen wir per 19. April 1988 eine(n)

## Praktikantin/Praktikanten

für ein Jahr (evtl. 6 Monate),

die(der) sich auf eine heilpädagogische, erzieherische oder pflegerische Tätigkeit vorbereitet und schon während mindestens 6 Monaten mit Kindern gearbeitet hat.

Wir bieten fortschrittliche Arbeitsbedingungen (5-Tage-Woche) in einem guten Arbeitsklima, Ferien wie in der Stadt Zürich.

Bewerbungen an die Schulleiterin,  
Regensbergstrasse 121, 8050 Zürich,  
Tel. 01 311 44 64.



**Sympathisch**  
sind wir fast allen.

**Um die Lage**  
beneiden uns selbst Millionäre.

**Aber gute Erzieher**  
sind nach wie vor rar.

An uns soll's nicht liegen.

Wir sind ein Sonderschul- und Anlehrheim für lernbehinderte Schüler und Schülerinnen aus dem Kanton Zürich.

Für die Mitarbeit im Schulheim suchen wir eine

## Erzieherin

und einen

## Erzieher

Stellenantritt 15. April 1988, evtl. auch früher oder später.

Wir suchen... wir bieten... wir erwarten... Sie lassen sich doch hoffentlich nicht ködern? Erkundigen Sie sich telefonisch. Im Gespräch erfahren Sie das Nähere.

**Stiftung Schloss Regensberg,**  
8158 Regensberg,  
Telefon 01 853 12 02,  
Hugo Ottiger, Heimleiter.



## RGZ-STIFTUNG

zugunsten cerebral Gelähmter

Hottingerstrasse 30  
Postfach, 8030 Zürich  
Telefon 01/252 26 46

Für unsere Heilpädagogische Sonderschule mit 12 schwer mehrfachbehinderten Kindern im Alter von 4 bis 11 Jahren suchen wir per 18. April 1988 und per 24. Oktober 1988 einen (eine)

## Erzieher(in)

sowie einen (eine)

## Heilpädagogen(in)

Wir sind ein kleines interdisziplinäres Team und arbeiten zu zweit in Gruppen mit vier Kindern.

Wir erwarten:

- Abgeschlossene erzieherische oder heilpädagogische Ausbildung
- Erfahrung mit behinderten Kindern
- Teamfähigkeit
- musikalische und/oder gestalterische Interessen
- Italienischkenntnisse

Wir bieten:

- 5-Tage-Woche (40 Stunden)
- Schulferien
- Besoldung nach kantonalen Ansätzen

Bewerbungen mit den üblichen Unterlagen richten Sie bitte an:

**Heilpädagogische Sonderschule  
für mehrfachbehinderte Kinder,**  
Ackersteinstrasse 159/161, 8049 Zürich  
(z.H. Frau I. Ebnöther).

Für weitere Auskünfte stehen wir Ihnen gerne zur Verfügung, Tel. 01 56 07 70,  
Mo-Do, 10.30-11.00 Uhr, 13.00-14.00 Uhr.



**Alterswohnheim Tägerhalde**  
8700 Küsnacht-Zürich

sucht

## Krankenschwester oder Pflegerin FA SRK

Freude an der Altersarbeit und Befähigung für gute Zusammenarbeit in einem jüngeren Team sind die gewünschten Voraussetzungen.

Interessentinnen bitten wir um Kontaktnahme mit der  
**Heimleitung Th. und M. Stocker,**  
Tel. 01 910 88 81.





Amt für Kinder- und  
Jugendheime der Stadt Zürich  
**PESTALOTZHAUS  
SCHÖNENWERD**  
8607 Aathal  
01 932 24 31

Auf den Frühling 1988 suchen wir für unsere Eintritts- und Abklärungsgruppe eine

## Sozialpädagogin / Erzieherin

In Frage kommen evtl. auch Heilpädagogen, Sozialarbeiter und Pädagogen.

Lieben Sie die Arbeit mit normalbegabten, verhaltensauffälligen Knaben und Mädchen im Schulalter? Legen Sie Wert auf eine differenzierte Pädagogik mit fortschrittlichen Arbeitsbedingungen?

Für Auskünfte stehen Ihnen der Heimleiter, Herr Püntener, sowie Frau Book gerne zur Verfügung, Tel. 01 932 24 31.

Schriftliche Bewerbungen sind zu richten an die Heimleitung, Pestalozzihaus Schönenwerd, 8607 Aathal.

Wir suchen auf Frühling 1988 oder nach Übereinkunft eine

## Aktivierungs- oder Ergotherapeutin oder eine klinische Heilpädagogin

(Teilzeitanstellung).

Der Aufgabenbereich umfasst Aktivierungs-Tätigkeiten mit geistig und körperlich behinderten Heimbewohnern. Sie arbeiten eng mit dem Pflegeteam zusammen und unterstützen dabei unsere Bestrebungen, die Lebens- und Wohnqualität zu fördern und die Aktivierung in den Heim-Alltag zu integrieren. Im fachlichen Bereich finden Sie Unterstützung bei den anderen Aktivierungstherapeutinnen in unserem Heim.

Wir wünschen uns eine Mitarbeiterin, die ihre Arbeit selbständig gestalten, Freiräume entdecken und nutzen kann und bereit ist zu einer engen Zusammenarbeit.

Möchten Sie mehr wissen? Frau K. Gerber, Leiterin Ressort Pflege, gibt Ihnen gerne weitere Auskünfte.



Mittelländisches Pflegeheim  
3132 Riggisberg BE  
Tel. 031 80 02 74

### Schulheim Elgg

Wir suchen auf Frühling 1988 oder nach Vereinbarung zur Ergänzung unseres Mitarbeiterteams

## Sozialpädagoge(in)

für eine unserer Wohngruppen in Elgg.

In unserem Heim werden erziehungsschwierige Schüler und Jugendliche in fünf dezentralen Wohngruppen betreut. Unsere pädagogischen und therapeutischen Bemühungen sind familien- und systemorientiert. Eine intensive interdisziplinäre Zusammenarbeit innerhalb unseres Heimes wie auch mit den Familien unserer Schüler ist daher erforderlich.

Unser neuer Kollege / neue Kollegin sollte über eine entsprechende Fachausbildung verfügen, praktische Erfahrung im erzieherischen Umgang mit schwierigen Schülern mitbringen und gewillt sein, sich für eine konstruktive Teamarbeit zu engagieren.

Die Anstellungsbedingungen sind fortschrittlich geregelt und entsprechen den Richtlinien des Kantons Zürich.

Bewerbungen oder Anfragen für weitere Auskünfte sind an den Heimleiter, Herrn Hermann Binelli, Schulheim Elgg, 8353 Elgg, Tel. 052 47 36 21, zu richten.



Stadtzürcherische

### Sonderschule Ringlikon

Uetlibergstrasse 45  
8142 Uitikon  
01/491 07 47

Wir betreuen normalbegabte Knaben und Mädchen im Primarschulalter, die uns wegen Lern-, Verhaltens- und Beziehungsstörungen eingewiesen werden. Für die Mitarbeit in unseren Wohngruppen suchen wir

## Erzieherinnen und Erzieher

Eintritt ab sofort bis spätestens Frühjahr 1988. Für einzelne Stellen Teilzeitarbeit (80 %) möglich.

Wir bieten Ihnen selbständige Arbeit in einem Team von qualifizierten Mitarbeitern, Arbeitsort in der Nähe der Stadt Zürich, externes Wohnen, Weiterbildungsmöglichkeiten, Supervision.

Von Ihnen erwarten wir Einsatzfreude, Teamfähigkeit, Bereitschaft zur Gruppensupervision, Heimerzieherausbildung an einer Schule für Soziale Arbeit oder gleichwertige Ausbildung, verbunden mit gründlicher Erfahrung in einer vergleichbaren Institution.

Für eine erste Kontaktnahme bitten wir Sie, uns anzurufen,

Tel. 01 491 07 47, Wohngruppe 5 verlangen.

Schriftliche Bewerbungen mit den üblichen Beilagen an:

Werner Püschel, Schul- und Heimleiter,  
Sonderschule Ringlikon,  
Uetlibergstrasse 45, 8142 Uitikon.



Wohnheim Kühlewil  
Alters- und Pflegeheim  
der Stadt Bern  
3086 Zimmerwald  
Tel. 031 54 43 43

Wir sind ein Alters- und Pflegeheim, und unser Ziel ist es, den betagten Bewohnern einen sinnvollen Lebensinhalt im Heim zu geben.

Im Rahmen einer Neukonzeption beabsichtigen wir, im Wohnheim die Betagten auch bei starker Betreuungs- und Pflegebedürftigkeit in ihrer Umgebung zu lassen.

Für diese anspruchsvolle Aufgabe suchen wir zwei

## Psychiatriepflegerinnen/ Psychiatriepfleger

die Interesse haben, sich nach einer Einführungszeit der anspruchsvollen Aufgabe zu widmen.

Anstellungsbedingungen nach den städtischen Richtlinien. Bewerbungen an das Wohnheim Kühlewil, 3086 Zimmerwald. Auskünfte erteilt Ihnen gerne Herr Bard, unser Pflegedienstleiter, Tel. 031 54 43 43.

Privates Alters-Pflegeheim Frohsinn  
6414 Oberarth SZ

Wir suchen per 1. Februar 1988 oder nach Übereinkunft

## 2-3 Schwesternhilfen

oder

## Hilfspfleger

Auf den 1. Februar 1988 suchen wir ebenfalls für eine unserer Pflegeabteilungen eine leitende

## Krankenschwester AKP

oder

## Pflegerin FA SRK

Fröhliche, an selbständiges Arbeiten gewöhnte Personen, die an einer dieser Stellen Interesse haben, melden sich telefonisch bei der Heimleitung.

Herr W. Scheidegger gibt Ihnen gerne weitere Auskunft über die obengenannten Stellen.

Tel. 041 82 24 17/18.

Ausländer nur mit Bewilligung B und guten Deutschkenntnissen.



Kanton  
Basel-Landschaft

Die Justiz-, Polizei- und Militärdirektion sucht per 1. April 1988 oder nach Vereinbarung den

## Direktor (Ref. Nr. 217)

für die Leitung der Arbeitserziehungsanstalt Arxhof in Bubendorf.

Die anspruchsvolle Tätigkeit umfasst im wesentlichen die Führung der Arbeitserziehungsanstalt Arxhof unter Berücksichtigung des bestehenden Konzeptes für den Vollzug von Massnahmen an Jugendlichen und jungen Erwachsenen.

Es handelt sich um eine Kaderstelle, die einschlägige Erfahrungen sowohl im Betreuungs- als auch im Führungs- und Organisationsbereich voraussetzt.

Wenn Sie diese hohen Erwartungen erfüllen und sich für diese Führungsposition, welche einen grossen Entscheidungs- und Handlungsspielraum beinhaltet, interessieren, bitten wir um Ihre schriftliche Kontaktnahme.

Für Auskünfte steht Ihnen der Direktionssekretär der Justiz-, Polizei- und Militärdirektion, Dr. P. Meier, Tel. 061 96 57 10, gerne zur Verfügung.

Offerten sind mittels offiziellem Bewerbungsformular bis spätestens Ende Januar 1988 zu richten an das Kant. Personalamt, 4410 Liestal, Tel. 061 96 52 32.

Wir suchen per sofort oder nach Übereinkunft in unser Kleinheim

## dipl. Erzieher/in

für die Arbeit in der Mädchengruppe oder in einer Aussenwohngruppe.

Wir können bieten:

- Selbständigkeit in der Führung der Wohngruppe (im Team)
- Unterstützung in der persönlichen Weiterbildung
- Team-Supervision
- Entlohnung nach kantonalen Ansätzen
- gute Sozialleistungen

Wir erwarten:

- abgeschlossene Ausbildung als Heimerzieher/in
- Engagement, Belastbarkeit, Verantwortungsbewusstsein
- Bereitschaft zur Zusammenarbeit im Team, mit den Lehrkräften der internen Schule, mit der Psychologin und den Sozialarbeitern

Anfragen und Bewerbungen an  
Herrn L. Meienberg, Landschule Röserental  
Schauenburgerstrasse 60, 4410 Liestal,  
Tel. 061 94 19 78.

Kinderpflege- und Wohnheim Scalottas  
7412 Scharans

In unserer Einrichtung fördern, pflegen und betreuen wir geistig- und mehrfachbehinderte Kinder, Jugendliche und Erwachsene.

Wir suchen eine Persönlichkeit als

## Heimleiter(in)

Von ihr erwarten wir:

- theoretische und praktische Kenntnisse in den Bereichen Behinderten-Pädagogik, Personalführung und Anleitung
- betriebswirtschaftliche Mitarbeit
- Initiative und Belastbarkeit
- organisatorisch-administrative Fähigkeiten
- Berufserfahrung in leitender Stellung

Hauptaufgabe des Leiters ist die Führung des gesamten Heimes mit zirka 60 Mitarbeitern.

Stellenantritt sofort oder nach Vereinbarung.

Bewerbungen richten Sie bitte an den Präsidenten des Stiftungsrates,  
Herr Max Salzgeber, Heinzenbergstrasse,  
7430 Thusis,  
der auch weitere Auskünfte erteilt.



Wir suchen

## 1 Erzieher für das Internat

Wir führen eine Sonderschule für normalbegabte POS-Kinder im Schulalter (Externat und Internat). Für das Internat (Wohngruppe) suchen wir wieder einen dipl. Heimerzieher.

Stellenantritt: 25. April 1988.

Anstellungsbedingungen: Nach den Richtlinien des Kantons Aargau.

Richten Sie Ihre Anfrage oder Bewerbung an  
Herrn Oskar Biedermann, pädagogischer Heimleiter,  
Schulheim St. Johann, 5313 Klingnau,  
(Tel. 056 45 10 43, vormittags zwischen  
10.00 und 10.30 Uhr).



SOMMERAU  
Schulheim für Knaben und Mädchen  
4444 Rümlingen

Zur Ergänzung unseres Teams der Gruppe «Dachspatzen» suchen wir eine fröhliche, lebensbejahende

## Erzieherin

Wir nehmen an, Sie haben die nötige Berufserfahrung und pädagogisches Geschick, um mit unseren oft schwierigen Knaben und Mädchen (im Schulalter) den richtigen Umgang zu finden.

Wenn Sie sich für diese anspruchsvolle soziale Arbeit geeignet fühlen, bitten wir Sie, mit uns in Kontakt zu treten.

Melden Sie sich für einen unverbindlichen Besuch. Später würden wir Sie gerne für einige Schnuppertage einladen, damit Sie ein Stück Alltag in unserem Heim erleben können.

Tel. 061 98 37 77 Heim,  
Tel. 061 98 66 57 Gruppe.



Im Herbst 1988 beziehen wir den Erweiterungsbau unseres **Altersheim Frohmatt** und suchen für die Betreuung und Begleitung unserer 80 Pensionäre einen (eine)

## Heimleiter(in)

Wir wünschen uns eine erfahrene, initiative Persönlichkeit mit Freude an einer zeitgemässen Heimführung, mit Verständnis und Einfühlungsvermögen für die Bedürfnisse und Sorgen unserer Betagten,

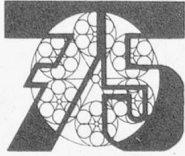
Wir bieten Ihnen zeitgemässe Anstellungsbedingungen und eine schöne Wohnung im Heim.

Stellenantritt nach Vereinbarung.

Die schriftliche Bewerbung mit den üblichen Unterlagen ist bis **15. Februar 1988 an den Stadtrat, 8820 Wädenswil**, zu richten.

Auskünfte erteilen Frau T. Rota,  
Präsidentin der Sozialbehörde,  
Tel. 01 780 93 91 (auch abends), oder  
Herr W. Vonesch, Sekretär der Sozialbehörde,  
Stadtverwaltung Wädenswil,  
Tel. 01 780 04 52.





**75 JAHRE  
SCHULHEIM LEIERN  
GELTERKINDEN**

Auf Beginn des Schuljahres 1988/89 (11. April 1988) oder nach Vereinbarung suchen wir zur Ergänzung unserer Teams

## Erzieher(innen)

in eine Gruppe von 5 bis 8 schulbildungsfähigen Kindern und in eine Gruppe von 4 bis 6 praktisch-bildungs-/gewöhnungsfähigen Kindern

## Praktikanten(innen)

für den Einsatz in der Heimschule und im Wohnbereich.

Für die Anstellung als Erzieher(in) erwarten wir Heimerzieher- oder andere pädagogische bzw. pflegerische Ausbildung. Personen ohne fachspezifische Ausbildung können bei Eignung ebenfalls berücksichtigt werden. Auf Wunsch besteht die Möglichkeit, berufsbeleitend eine Heimerzieherausbildung zu absolvieren.

Es erwartet Sie eine vielseitige, verantwortungsvolle Aufgabe und ein aufgeschlossenes Mitarbeiterteam (Anstellungsbedingungen nach staatlicher Regelung).

Für weitere telefonische Auskünfte oder ein persönliches Gespräch steht Ihnen der Heimleiter, Herr Hansr. Lutz, Balkenweg 20, 4460 Geltenkinden, Tel. 061 99 11 45, gerne zur Verfügung, an den auch Bewerbungen zu richten sind.

### Pestalozzihaus Räterschen bei Winterthur

Wir suchen auf den Frühling 1988 für die Betreuung von acht erziehungsschwierigen Knaben und Mädchen im Schulalter eine ausgebildete

## Erzieherin, evtl. Erzieher

die (der) zusammen mit zwei Kollegen eine Wohngruppe führt.

In unserem kleinen Schulheim (16 Kinder, 3 Jugendliche) legen wir Wert auf eine gute Zusammenarbeit.

Wir suchen eine engagierte Mitarbeiterin, die über Erfahrung im Umgang mit schwierigen Kindern und Jugendlichen verfügt und Interesse zeigt an einer vielseitigen, heilpädagogischen Aufgabe.

Unserem Heim ist neuerdings ein Bauernhof angegliedert, der biologisch geführt wird.

Wir erwarten gerne Ihren Anruf und Ihre schriftliche Bewerbung.

Hermann Bernhard, Pestalozzihaus Räterschen, 8352 Räterschen b. Winterthur, Tel. 052 36 11 24.

### Heimgarten Bern

Beobachtungsheim und Wohngruppe  
für weibliche Jugendliche  
Muristrasse 29, 3006 Bern

Unser Heim nimmt 14- bis 18jährige Mädchen auf, die in akuten Schwierigkeiten stecken, nicht zurechtkommen und deshalb einer gezielten Förderung sowohl pädagogischer als auch therapeutischer Art bedürfen.

Auf den 1. März 88 suchen wir einen

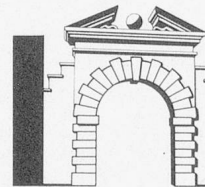
## dipl. Erzieher

- der in guter Teamarbeit eine Gruppe betreut, in der das individuelle und gemeinsame Wohl gefördert wird
- der erzieherische und soziale Konflikte zu einer fruchtbaren Auseinandersetzung aufnimmt und darin mit den entsprechenden Bezugspersonen innerhalb und ausserhalb des Heimes zusammenarbeitet
- der initiativ mithilft, neue Möglichkeiten in der Lebensgestaltung junger Menschen zu suchen, auszuprobieren und umzusetzen

Wie wir die Aufgabe verstanden haben möchten, ist im Fachblatt 11/87 beschrieben: «Die Chance der Krise».

Die Anstellungsbedingungen richten sich nach den kantonalen Verordnungen. Bewerbungen mit den üblichen Unterlagen sind bis zum 10. Februar 1988 an Herrn M. Meier, Heimleiter, zu richten.

Auskunft erhalten Sie über Tel. 031 44 55 15.



### Oberl. Pflege- und Altersheim Utzigen (Bern)

3068 Utzigen ☎ 031 83 71 11

Wir suchen für unser neues Heim zur Ergänzung unseres Pflegeteams

## dipl. Krankenschwester/ -pfleger

und

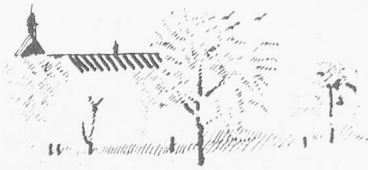
## Krankenpflegerin / Krankenpfleger FA SRK

die Freude und Erfahrung in der Pflege und Betreuung von alten Menschen mitbringen und selbständige Arbeitsmöglichkeiten schätzen.

Unser zum Teil bereits neu erbautes Heim (200 Betten) befindet sich in sehr schöner ländlicher Lage und doch in Stadtnähe (12 km von Bern).

Entlöhnung und Zulagen gemäss kant. Richtlinien.

Nähere Auskunft erteilt Ihnen gerne unser Oberpfleger.



## Erzieher(in)

Unser Heim verändert sich. Das ist schwer – aber auch interessant. Im Umbruch liegen Chancen.

Wir **bewegen** uns in anthroposophischer Richtung. Einige extern wohnende Mitarbeiter sind eingezogen. Wenn der Umbau in drei Jahren abgeschlossen ist, hoffen wir, eine Gemeinschaft von vier grossfamilien-ähnlichen Einheiten zu werden.

Für uns ist die Beziehung zum Kind ein zentrales Therapeutikum. Deshalb streben wir Konstanz an. Längerfristige Zusammenarbeit ermöglicht die Übernahme von grösserer Verantwortung. Das bedeutet ebenfalls Selbständigkeit und Mitgestaltung in wesentlichen Fragen.

Wir lösen unsere Aufgabe mit den vorwiegend schulbildungsfähigen behinderten Kindern in einem imposanten Bau aus dem Jahre 1910. Er steht am Rande des Dorfes Marbach im St. Galler Rheintal. Dazu gehören Werkstatt, Garten, Landwirtschaft und Backhaus. Ob Du zu uns kommen willst, möchten wir gemeinsam herausfinden. So auf Distanz ist es schwierig, unsere Bedingungen zu formulieren. Von Vorteil sind Erfahrungen mit Kindern und eine berufsverwandte Ausbildung.

Setze Dich in Verbindung mit Peter Albertin,  
Heim Oberfeld, Sonderschule, 9437 Marbach,  
Tel. 071 77 12 92.

### Heim für 28 geistig Behinderte (Erwachsene)

sucht auf Frühjahr 1988 oder später

## Mitarbeiterin

(eventuell auch ohne spezielle Ausbildung).

Wenn Sie es schätzen, in einem kleinen Team mitzuarbeiten, gerne vielseitige Aufgaben übernehmen und dabei möglichst oft unsere Behinderten beiziehen, wird Ihnen diese Stelle gefallen. Wir geben Ihnen gerne nähere Auskunft und zeigen Ihnen unverbindlich unseren Betrieb.

Wir freuen uns auf Ihren Telefonanruf oder Ihre schriftliche Bewerbung.

Fam. F. Ganz-Furrer  
Heim zur Mühle, Uessikon  
8124 Maur ZH (am Greifensee)  
Telefon (01) 980 08 74



Heim für cerebral Gelähmte  
Spitalstr. 12, 8157 Dielsdorf  
Tel. 01 853 04 44

Wir suchen einen (eine)

## Gruppenleiter/in

mit pflegerischer und/oder erzieherischer Ausbildung und Erfahrung zur Führung einer Gruppe von 6 mehrfachbehinderten Kindern und Jugendlichen. Unterstützt wird der/die Gruppenleiter/in von 2 erfahrenen, kollegialen Betreuerinnen.

Wir bieten Ihnen viel Selbständigkeit und gute Arbeitskonditionen.

Auf Ihre Bewerbung oder Ihren Anruf freuen wir uns sehr.

Heim für cerebral Gelähmte,  
8157 Dielsdorf, Tel. 01 853 04 44.

### Stiftung Altersheim Chlösterli Unterägeri

Wir suchen auf Frühjahr 1988

## Heimleiter / Heimleiterin

(Die Möglichkeit der Übernahme von Aufgaben durch den Ehepartner im Hausdienst ist gegeben.)

Aufgabenbereich:

- Leitung des Altersheimes mit 70 Pensionären
- Betreuung der Pensionäre
- Heimadministration
- Einkauf und Hauswirtschaft

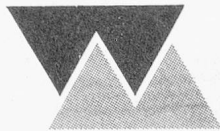
Wir erwarten:

- Verständnis, Begabung und Freude im Umgang mit Betagten und leicht Pflegebedürftigen
- Fähigkeiten zur Personalführung und Teamarbeit
- Initiative und Belastbarkeit
- Entscheidungsfreude und Umgänglichkeit
- Berufsbildung und Erfahrung in betriebswirtschaftlicher, pflegerischer oder sozialer Richtung
- Interesse an kulturellen Belangen

Wir bieten:

- vielfältige, selbständige und interessante Aufgabe
- zeitgemässe Anstellungsbedingungen
- schöne 4-5-Zimmerwohnung

Ihre schriftliche Bewerbung mit Lebenslauf, Zeugnissen und Foto richten Sie bitte bis Ende Februar 1988 an den  
Präsidenten der Stiftung, Bruno Henggeler,  
Lorzenstrasse 15, 6314 Unterägeri.



## WOHNGRUPPE MAIHOF

Für unsere Wohngruppe in Luzern suchen wir ab 1. März 1988 bis 31. August 1988 oder nach Vereinbarung

### Aushilfe 100 %

(Sozialarbeiterin / Erzieherin, evtl. Sozialarbeiter / Erzieher)

Als Viererteam begleiten wir 6 bis 8 Jugendliche, die in der Berufsausbildung stehen.

Schätzen Sie überdies Teamarbeit und die Herausforderung durch unsere Jugendlichen, dann melden Sie sich bitte bei

Wohngruppe Maihof, Tel. 041 36 57 53,  
oder Toni Zrotz, Sozialarbeiter,  
Luzerner Jugendheim, Schachen, Tel. 041 97 25 55.

Wir freuen uns auf Ihren Anruf!

## Bezirk Einsiedeln

In unserem Alters- und Pflegeheim Langrüti mit 57 Pensionär- und Pflegebetten ist die verantwortungsvolle Stelle der

### Heimleitung

zu besetzen. Wir stellen uns vor, dass eine Heimleiterin, ein Heimleiter oder ein Heimleiterhepaar diese Aufgabe übernehmen wird.

#### Wir erwarten:

- Freude und Einfühlungsvermögen im Umgang mit betagten und pflegebedürftigen Menschen
- Fähigkeit zur Personalführung und Sinn für Teamarbeit
- organisatorische und betriebswirtschaftliche Kenntnisse
- Bereitschaft zur Zusammenarbeit mit Behörden und Ämtern
- geeignete Berufsausbildung und, wenn möglich, Erfahrung im sozialen Bereich

#### Wir bieten:

- selbständige und interessante Anstellung
- zeitgemässe Besoldung und Sozialleistungen
- komfortable, neue 5-Zimmer-Wohnung (Bezug 1. April 1989)

**Stellenantritt:** 1. September 1988.

Wenn Sie sich von dieser Stelle angesprochen fühlen, senden Sie Ihre schriftliche Bewerbung mit den üblichen Unterlagen (Lebenslauf, Zeugniskopien, Referenzangabe, Lohnvorstellung) bis spätestens **15. Februar 1988** an die **Bezirkskanzlei Einsiedeln**, z. H. Landschreiber Josef Hensler, 8840 Einsiedeln.

## Altersheim Neumünster

Für unser an günstiger Verkehrslage gelegenes Altersheim (zirka 155 Pensionäre) suchen wir

### Hauswirtschaftliche Betriebsleiterin

#### Aufgabenbereich:

- Leitung der hauswirtschaftlichen Bereiche in unserem Heim

#### Wir erwarten:

- Geschick in Personalführung und Einsatzplanung
- Organisationstalent
- Sinn für gute Zusammenarbeit
- gute Umgangsformen und Verständnis für unsere betagten, zum Teil pflegebedürftigen Pensionäre
- Fähigkeit, die Heimleitung bei deren Abwesenheit zu vertreten

#### Wir bieten:

- vielseitigen und selbständigen Arbeitsbereich in lebhaftem Betrieb
- zeitgemässe Anstellungsbedingungen

Eintritt möglichst bald oder nach Vereinbarung

Bewerbungen bitte an:

**Altersheim Neumünster**  
Minervastrasse 144, Postfach, 8032 Zürich,  
Tel. 01 53 67 15 (8 bis 12 und 14 bis 18 Uhr).

## Werkstätten und Wohnheim Buecherwäldli, 9240 Uzwil

In unser neues Wohnheim mit zirka 30 Betten suchen wir

### GruppenleiterInnen

und

### MitarbeiterInnen

für die Betreuung, Förderung und Weiterbildung der uns anvertrauten erwachsenen Geistigbehinderten.

Wir wünschen uns Heilpädagogen und HeimerzieherInnen mit abgeschlossener Ausbildung oder Personen mit Erfahrung in der Betreuung Behinderter, die bereit sind, eine Ausbildung berufsbegleitend nachzuholen.

Eintritt: 1. April 1988 oder nach Vereinbarung.

Auskünfte erteilt: Herr M. Burkhardt,  
Tel. 073 51 42 51.

Bewerbungen sind zu richten an:  
Heilpädagogische Vereinigung, Postfach 65,  
9240 Uzwil.





Staatliche Pestalozzistiftung  
4305 Olsberg

Sind Sie ein(e) ausgebildete(r)

## Erzieher(in)

und suchen eine abwechslungsreiche und anspruchsvolle Aufgabe in einem Dreier-Team, dann rufen Sie uns an.

Wir würden Ihnen gerne unsere Arbeit vorstellen.

Annemarie und Franz Röllin,  
Pestalozzistiftung Olsberg,  
Tel. 061 86 15 95.



## Stadtärztlicher Dienst Zürich

Die Stadt Zürich unterhält in **Ruvigliana**, am Monte Brè über dem Luganersee, die **Klima- und Rehabilitationsstation**

### Clinica Monte Brè

Die Leitung dieses Rehabilitationszentrums möchten wir einer **Führungspersönlichkeit** anvertrauen, welche als

## Heimleiterin

oder

## Heimleiter

die Verantwortung für eine umfassende Betreuung der rund 80 Kurgäste übernimmt.

Wir stellen uns eine Persönlichkeit mit Führungsfähigkeiten, Kontaktfreudigkeit und Flexibilität vor, die Geschick in der Personalführung, der betrieblichen Organisation und Verständnis für die Bedürfnisse und Wünsche der meist älteren Kurgäste hat.

Die Anstellungsbedingungen der Stadt Zürich sind anerkannt fortschrittlich. Eine sehr schöne Vierzimmerwohnung kann in einer in Betriebsnähe liegenden Villa zur Verfügung gestellt werden.

Der Stellenantritt erfolgt nach Vereinbarung.

Für weitere Auskünfte steht Ihnen Herr M. Rindisbacher, Telefon 01 216 44 66, gerne zur Verfügung.

Ihre Bewerbung richten Sie bitte an:  
Stadtärztlicher Dienst Zürich, Personaldienst,  
Postfach, 8035 Zürich.



Primarschulgemeinde  
Frauenfeld

Wir suchen auf **Beginn des Schuljahres 1988/89** für unsere **Schule für cerebralbehinderte Kinder** (Kindergarten und Schulabteilung)

## einen Schulleiter / Lehrer

mit heilpädagogischer Ausbildung

**Aufgabenbereich als Schulleiter:**

- pädagogische Leitung der Schulabteilung und des Kindergartens (ohne Rechnungsführung)

**als Lehrer:**

- Unterricht an der Schulabteilung (3 bis 5 körperbehinderte Schüler mit Normal- bis Sonderklassenniveau)
- Elternkontakt

## eine Kindergärtnerin

mit heilpädagogischer Ausbildung

**Aufgabenbereich:**

- Unterricht an der Kindergartenabteilung (3 bis 7 körperbehinderte Kinder)
- Elternkontakt

**Anforderungen:**

- Lehrerausbildung / Ausbildung als Kindergärtnerin
- heilpädagogische Zusatzausbildung
- praktische Erfahrung im Sonderschulbereich
- Führungseigenschaften
- Teamfähigkeit

Anstellungsbedingungen gemäss kantonaler Besoldungsverordnung.

Ihre schriftliche Bewerbung mit den üblichen Unterlagen senden Sie bitte bis 30. Januar 1988 an das Schulpräsidium, Rheinstrasse 11, 8500 Frauenfeld.

### Realschulinternat St. Iddazell 8376 Fischingen

Das Realschulinternat St. Iddazell ist ein Internat mit Sonderschule für 15 Knaben mit Hirnfunktionsstörungen (POS).

Auf Beginn des Schuljahres 1988/89 suchen wir einen

## Erzieher

Die künftige Erzieherpersönlichkeit soll bereit sein, in einem kleinen Team mitzuarbeiten.

Wer sich für diese Stelle interessiert, richte seine Bewerbung mit den üblichen Unterlagen an:

Alfons Fust, Realschulinternat St. Iddazell,  
8376 Fischingen,  
Tel. 073 41 17 40 oder 42 11 11.

Gerne sind wir auch zu weiteren Auskünften bereit.

Ab Frühling 1988 ist auch eine Praktikantenstelle frei.



## Schulheim Kronbühl NEUERÖFFNUNG

Auf Frühjahr 1988 eröffnen wir in Wil SG die erste Gruppe eines Beschäftigungswohnheimes für schwerbehinderte, pflegebedürftige junge Erwachsene. Fürs erste ist die Aufnahme von 6 behinderten Menschen von 18 bis 25 Jahren vorgesehen.

Wir suchen ein einsatzfreudiges, belastbares Team, welches Freude hat, Aufbauarbeit zu leisten. Es besteht aus Mitarbeitern aus pflegerischen, sozialen, pädagogischen und therapeutischen Berufen.

Wohnheim:

Wohngruppenleiter(in) mit drei weiteren Mitarbeitern

**Erzieher(innen)**  
**Krankenschwestern /**  
**Krankenpfleger**  
**Pfleger / Pflegerinnen** FA SRK  
**Psychiatriepfleger(innen)**

Beschäftigung:

zwei Beschäftigungstherapeuten

**Ergotherapeut(in)**  
**Heilpädagoge(in)**  
**Werklehrer(in)** u. a. m.

Therapie:

**Physiotherapeut(in)** ( $\frac{1}{3}$  Pensum)

Beschäftigungs- und Wohngruppenleiter arbeiten eng zusammen, wobei einer von beiden die Gesamtverantwortung trägt (entsprechende Reduktion ist vorgesehen.)

Bewerbungen und Anfragen richten Sie bitte an den Heimleiter Heini Gertsch, Schulheim Kronbühl, Postfach, 9302 Kronbühl, Tel. 071 38 21 31.

Er freut sich, Sie kennenzulernen.

Künstlerisch-handwerkliche Bildungsstätte  
**ALLA VILLA HUMANITA**

Wir suchen auf Frühjahr 1988

**Künstler- / Handwerker-**  
**Ehepaar**

zur freien Mitarbeit in der Betreuung unserer Jugendlichen, zum Erteilen von Kursen, zur gemeinsamen Besorgung von Garten, Land und Tieren.

Ihr Anruf freut uns.

Walter und Maya Stenz,  
Tel. 092 86 14 67.

Der Krankenpflegeverein Ybrig sucht

## Gemeindekrankenschwester

für die Haus- und Krankenpflege in der Region Ybrig (Gemeinden Unter- und Oberiberg).

### Aufgaben:

- Hauspflege von Patienten
- Anleitung zu häuslicher Krankenpflege
- administrative Verwaltung der eigenen Arbeit

### Anforderungen:

- Ausbildung als Sarner-Schwester oder als Krankenschwester AKP erwünscht

### Auskunft:

- Tel. 055 56 25 25  
(Gemeindeschwester Sr. Erna Inderbitzin)
- Tel. 055 56 10 47 (Urs Vögli, Präsident)

### Stellenantritt:

1. April 1988.

Schriftliche Bewerbungen mit den üblichen Unterlagen sind innert zwei Wochen zu richten an:

Krankenpflegeverein Ybrig  
«Krankenpflegerin»  
z. H. Urs Vögli  
8842 Unteriberg



Gemeindeverband  
Altersheim Lyss-Busswil

Mitte 1989 eröffnen wir in Lyss unser neues Alters- und Leichterpflegeheim mit 42 Betten. Zum Stellenantritt auf Frühjahr 1989 suchen wir

**HeimleiterIn**  
**oder Heimleiter-Ehepaar**

Sie werden bei der Vorbereitung der Betriebsaufnahme mitarbeiten und anschliessend das Heim im Rahmen der Richtlinien in allen Bereichen selbstständig führen. Je nach Ihrem Ausbildungs- und Erfahrungsschwerpunkt wird ein ergänzendes Personalteam aufgebaut werden.

Wir erwarten fachliche und persönliche Grundlagen zur verständnisvollen und kompetenten Betreuung der Betagten, die Fähigkeit zur kooperativen Personalführung und die Gewährleistung der organisatorischen und administrativen Bereiche.

Wir bieten eine sehr selbständige und verantwortungsvolle Aufgabe, gute Anstellungs- und Wohnbedingungen im Heim und die kontinuierliche Unterstützung durch unseren Betriebsausschuss.

Fragen und Ihre Bewerbung richten Sie bitte an den Präsidenten unseres Vorstandes,  
Max Gribi, Gemeindepräsident,  
Marktplatz 6, 3250 Lyss, Tel. 032 85 01 11.

Kantonale Arbeitserziehungsanstalt  
Zürcherstrasse 120, 8142 Uitikon

Unser bisheriger Abteilungsleiter der Offenen Abteilung ist zum Jugendanwalt gewählt worden. Wir suchen deshalb auf das Frühjahr 1988 einen / eine qualifizierten / qualifizierte

## Abteilungsleiter(in)

Zu den Aufgaben gehören:

- die selbständige Führung des Erziehungsbereiches der Abteilung im Rahmen des Anstaltskonzepts
- die Einführung, Einsatzplanung und Führung der Erzieher seiner Abteilung (zirka 10 Mitarbeiter) sowie die Praktikumsanleitung
- die Mitarbeit in der Anstaltsleitung in den Bereichen Mitarbeiterselektion, Fortbildung und Weiterentwicklung des Anstaltskonzeptes

Zur kompetenten Erfüllung dieser Aufgaben braucht der zukünftige Stelleninhaber:

- eine abgeschlossene Ausbildung im Sozial- und Bildungsbereich
- Führungsbewährung, die er vorzugsweise im Sozialwesen erbracht hat
- ein Mindestalter von 30 Jahren sowie die Bereitschaft, auf dem Anstaltsareal zu wohnen (Einfamilienhaus)

Die Anstellungsbedingungen richten sich nach dem kantonalen Reglement.

Ihre Anfragen und schriftlichen Bewerbungen richten Sie bitte an die Direktion (Herr Gähwiler),  
Tel. 01 491 63 00.



## Kinderheim Am Bachgraben

Gustav Wenk-Straße 40 4056 Basel

«mitenand-er-läbe»  
am Nonnenweg 53 in Basel

Für unsere geschlechtsgemischte Aussenwohngruppe mit 6 Jugendlichen suchen wir auf den 18. April 1988 eine

## dipl. Erzieherin

Wenn Sie gerne Jugendliche während der Woche im Alltag begleiten, in einem selbständigen und engagierten Erzieherteam arbeiten, wenn Sie offen und entscheidungsfreudig sind, können wir Ihnen eine lebendige und verantwortungsvolle Aufgabe anvertrauen.

Die Anstellungsbedingungen entsprechen den Richtlinien für Internate des «Basler Frauenvereins am Heuberg».

Für Auskünfte und Bewerbungen sind zuständig:

Herr Urs Fischli, Heimleiter, Tel. 061 43 35 00,  
stellvertretend Herr Urs Rufli, Tel. 061 25 92 30.



Fürsorgeamt  
der Stadt Zürich  
Verwaltung der Heime

Das Altersheim Plattenhof, Freiestrasse 11, wird am 1. April 1988 durch das Sozialamt der Stadt Zürich übernommen. Für die Führung dieses Heimes und zur Erhaltung einer angenehmen, wohnlichen Atmosphäre für die 31 Pensionärinnen und Pensionäre suchen wir eine(einen)

## Heimleiterin oder Heimleiter

Fröhlichkeit, Initiative und Belastbarkeit sowie Verständnis für hochbetagte Menschen sind wichtigste Voraussetzungen für diese interessante und anspruchsvolle Aufgabe.

Neben guter Berufsausbildung und einigen Jahren Praxis sind Kenntnisse in Administration, Krankenpflege, Hauswirtschaft und Personalführung erforderlich.

Für weitere Auskünfte steht die Verwaltung der Heime gerne zur Verfügung (Tel. 01 246 64 07,  
Herren K. Buchter und U. Brunold).

Schriftliche Bewerbungen sind mit Foto, tabellarischem Lebenslauf, Handschriftprobe, Zeugniskopien und Referenzangaben zu richten an:

Frau Stadträtin Dr. E. Lieberherr  
Vorsteherin des Sozialamtes  
Amtshaus Helvetiaplatz  
Postfach, 8026 Zürich

Zur Betreuung unserer vier Kinder (7, 5½, 3, Säugling) suchen wir eine

## Erzieherin oder Praktikantin

Hausfrau, zum Teil berufstätig, Putzfrau vorhanden. Teilzeit 70 bis 100 % möglich. Samstag und Sonntag frei.

Arbeitsort: Gipf-Oberfrick, Nähe Bahnhof Frick AG.

Wir freuen uns auf Ihren Anruf:

A. und U. Willenegger-Röthenmund,  
Bleumattstrasse 7, 5264 Gipf-Oberfrick,  
Tel. 064 61 47 42.



Kinderheim Giuvaulta  
7405 Rothenbrunnen GR

Wir suchen in eine Gruppe von jugendlichen, leicht geistigbehinderten Sonderschülern, und Anlehrlingen

## Erzieher(in)

als Gruppenleiter(in) mit Eintritt 10. April 1988.

Wir bieten:

- zeitgemässe Anstellungsbedingungen
- selbständiges Arbeiten
- heilpäd. Beratung
- für Verheiratete steht grosse Wohnung günstig zur Verfügung

Wir erwarten:

- entsprechende Ausbildung
- gute Teamfähigkeit
- gute Belastbarkeit

Weitere Auskunft erteilt gerne der Heimleiter,  
Hans Krüsi, Tel. 081 83 11 58.

Offerten sind ebenfalls an den Heimleiter zu richten.



Sonderschulheim  
Blumenhaus  
4571 Buchegg  
bei Solothurn

Wir sind ein IV-Sonderschulheim mit Internat und Externat für geistig- und mehrfachbehinderte Mädchen und Buben im Schulalter und suchen per sofort oder nach Vereinbarung

## ausgebildete(n) Gruppenleiter(in)

dipl. Erzieher(innen)

Pfleger(innen) AKP, PSY, FA SRK

Praktikanten(innen)

(Mindestalter 18 Jahre)

Suchen Sie eine abwechslungsreiche, verantwortungsvolle und menschlich ansprechende, befriedigende Aufgabe, so rufen Sie uns bitte an.

Unser Erziehungsleiter, Herr Daniel Held, orientiert Sie gerne über Ihren Aufgabenbereich.  
Telefon 065 65 14 41.



Welche Frau hat

## Erfahrung und Mumm

im stationären Erziehungsbereich zu arbeiten?

Auskünfte erteilt Ihnen gerne:

Herr A. Huber, Schenkung Dapples,  
Tel. 01 53 60 65 / 01 55 54 64.

### Kantonale Arbeitserziehungsanstalt Uitikon

Haben Sie Interesse an der Arbeit mit jungen Männern (Durchschnittsalter 21 Jahre)? Könnte Sie eine anspruchsvolle erzieherische Aufgabe begeistern?

Unsere jungen Männer brauchen menschlich qualifizierte Betreuer, die ihnen bei der Verarbeitung ihrer grossen persönlichen Probleme Rahmen, Halt und Rat geben können.

Zur Ergänzung unserer Erzieherteams suchen wir für baldmöglichen Eintritt

## Erzieherin/Erzieher

Psychisch robuste Persönlichkeiten mit abgeschlossener Ausbildung im Bereich Heimerziehung, Sozialpädagogik oder Heilpädagogik, mit Erfahrung im Umgang mit Jugendlichen, Lehrlingen und Patienten, die auch bereit sind, unregelmässige Arbeitszeiten in Kauf zu nehmen, erteilen wir gerne nähere Auskünfte über Aufgaben und Arbeitsbedingungen.

Anfragen und schriftliche Bewerbungen bitte an die Direktion der Kantonalen Arbeitserziehungsanstalt, Zürcherstr. 100, 8142 Uitikon, Tel. 01 491 63 00.

### Schulstiftung Glarisegg, 8266 Steckborn

Die Schulstiftung Glarisegg ist ein Sonderschul-Therapieheim für Kinder mit Hirnfunktionsstörungen. Auf den kommenden Frühling 1988 (oder nach Über-einkunft) ist unsere

## Werklehrstelle

neu zu besetzen.

Wir suchen eine teamfähige Persönlichkeit, wenn möglich mit heilpädagogischer Ausbildung, welche sich dieser anspruchsvollen Aufgabe stellen will.

Für weitere Auskünfte steht Ihnen Herr K. Schläfli gerne zur Verfügung. Rufen Sie doch einfach an!  
Tel. 054 61 25 25.

Ausbildungszentrum Brunau  
8002 Zürich

Wir suchen auf den 1. April 1988 oder früher für unser Wohnheim eine

## Hausmutter

In unserem Wocheninternat wohnen 20 bis 25 unserer behinderten Lehrlinge während ihrer zwei- bis dreijährigen Büroausbildung.

Wir wünschen uns eine belastbare, ruhige Person mit Erfahrung im Umgang mit Jugendlichen. Die Stelle erfordert eine selbständige Führung des Wohnheimes ohne administrative Aufgaben. Eine Zweizimmerwohnung steht zur Verfügung.

Bitte richten Sie Ihre Bewerbung mit den üblichen Unterlagen an:

Herrn G. Cavenaghi, Ausbildungszentrum Brunau, Seestrasse 161, 8002 Zürich, Tel. 01 201 58 44.

Wohn- und Arbeitsheim Hagrösl  
Steffisburg

Für unser Heim suchen wir auf Mitte März 1988

## Mitarbeiter/innen

Wir eröffnen in unserem Wohn- und Arbeitsheim zwei weitere Gruppen für jugendliche, wahrnehmungsgeschädigte (autistische) Menschen. Die neuen Gruppen bestehen aus je zwei Pensionären. Die Aufgabe ist, mit den zwei Pensionären im Heim zu leben und zu arbeiten.

Für diese Aufgabe suchen wir Mitarbeiter/innen, die eine erzieherische und/oder heilpädagogische Ausbildung haben.

**Die Stellen sind zu 80 % zu besetzen.**

Rufen Sie mich an. Frau Paravicini verlangen,  
Tel. 033 37 31 19.

Wohn- und Arbeitsheim Hagrösl,  
Hagröslweg 14, 3612 Steffisburg.

Kinderpflege- und Wohnheim  
Scalottas, 7412 Scharans

sucht auf Frühjahr 1988

## Erzieherin / Pflegerin

zu mehrfachbehinderten Jugendlichen sowie eine

## Erzieherin

mit heilpädagogischer Ausbildung  
für die Einzeltherapie.

Interessentinnen, die gerne eine Wohngruppe selbständig führen möchten oder die sich für die Einzeltherapie angesprochen fühlen, verlangen bitte weitere Auskünfte bei der Heimleitung:

E. und G. Tannò, Tel. 081 81 18 16.

Wohnheim Bachs

Ein Dauerwohnheim für mehrfachbehinderte Erwachsene sucht auf den 1. 4. 88

## 1 Mitarbeiter/in

in der Betreuung / Beschäftigung

Wir erwarten:

- Freude und Geschick im Umgang mit Behinderten
- eine entsprechende Ausbildung oder Erfahrung mit Behinderten
- gute Belastbarkeit und Teamfähigkeit

Wir bieten:

- abwechslungsreiche Tätigkeit und Freiraum für Initiative und Kreativität

Anfragen und schriftliche Bewerbungen an den Heimleiter Hans Gamma, Wohnheim Bachs, 8164 Bachs.  
Tel. 01 858 02 55.

Schulheim Hofbergli, 9038 Rehetobel

Auf Frühjahr 1988 oder früher suchen wir zu sechs seelenpflege-bedürftigen Kindern

## Miterzieher / Miterzieherin

mit Interesse daran, im pflegerisch-erzieherischen Bereich einer Wohngruppe verantwortlich mitzuarbeiten.

Die Anthroposophie von Rudolf Steiner bildet die Grundlage unserer Tätigkeit.

Melden Sie sich bitte bei

Mascha Amsler, Sonnenhügel, 9038 Rehetobel,  
Tel. 071 95 22 64 / 95 26 20,  
oder im Büro, Tel. 071 95 13 66.

Schweiz. Pestalozziheim  
Neuhof-Birr

In unserem vielseitigen Gärtnereibetrieb bilden wir Lehrlinge zu Floristen, Topfpflanzen-Schnittblumengärtner und Landschaftsgärtnern aus. Um die Landschaftsgärtner-Lehrlinge ebenfalls durchgehend im eigenen Betrieb ausbilden zu können, suchen wir auf Frühjahr 1988 einen

## leitenden Landschaftsgärtner

mit mehrjähriger Berufserfahrung.

Die Aufgabe erfordert Sinn für Zusammenarbeit, Geschick im Umgang mit Kunden und mit Jugendlichen, die Freude und Fähigkeit, Lehrlinge zu führen und berufliche Fertigkeiten zu vermitteln.

Anstellungsbedingungen und Besoldung richten sich nach der Verordnung des Kantons Aargau.

Auskünfte erteilt gerne der Betriebsleiter,  
Herr H. J. Bärtschi, Telefon 056 94 81 63.

Bewerbungen mit den üblichen Unterlagen sind bis Ende Januar 1988 einzureichen an die Leitung des Schweiz. Pestalozziheims Neuhof, 5242 Birr.



In unsere moderne Heimküche suchen wir eine

## Köchin oder Koch

Bewerber/in hat bei Abwesenheit des Chefs die Stellvertretung zu übernehmen (80 bis 90 Essen). Back- und Diätkenntnisse sind erwünscht.

Eintritt 1. Februar 88 oder nach Vereinbarung. Lohn- und Anstellungsbedingungen nach kant. Richtlinien. Geregelter Arbeits- und Freizeit.

Ihre Anfrage oder Bewerbung richten Sie bitte an  
**Evang. Pflegeheim Bruggen,**  
Ullmannstr. 11, 9014 St. Gallen,  
Tel. 071 27 56 94.

Evangelisches Alters- und Pflegeheim Chur

Wir suchen baldmöglichst eine/einen

## Abteilungsschwester/pfleger

AKP oder Psy KP, evtl. in Teilzeit 80 %

für eine unserer Pflegeabteilungen mit 27 Betten.

Wir erwarten einige Jahre Praxis, Führungserfahrung (Ausbildungsstation), Sinn für Zusammenarbeit.

Wir bieten verantwortungsvolle, selbständige Tätigkeit, 5-Tage-Woche. Der Lohn richtet sich nach dem kantonalen Besoldungsregulativ.

Wenn Sie diese Aufgabe anspricht, setzen Sie sich bitte mit unserer Oberschwester, Sr. Luzia Brügger, oder dem Verwalter, C. de Cardenas, in Verbindung, die auch gerne weitere Auskünfte erteilen.

Stiftung Evangelisches Alters- und Pflegeheim Chur Masans,  
Cadonaustrasse 71-75, 7000 Chur,  
Tel. 081 27 27 66.

Wir suchen per sofort oder nach Vereinbarung

## Sozialpädagogen(in)/ Psychologen(in)

mit praktischer, sozialpädagogischer Erfahrung (evtl. mit therapeutischer Zusatzausbildung) als **Wohngruppenleiter(in)** in unsere sozialtherapeutische Klinik.

Bewerbung mit den üblichen Unterlagen und Foto an Institut für Sozialtherapie,  
Therapieleitung, Seonerstr. 409,  
5704 Egliswil, Tel. 064 55 33 44.

Den Offerten

keine Originalzeugnisse

beilegen!

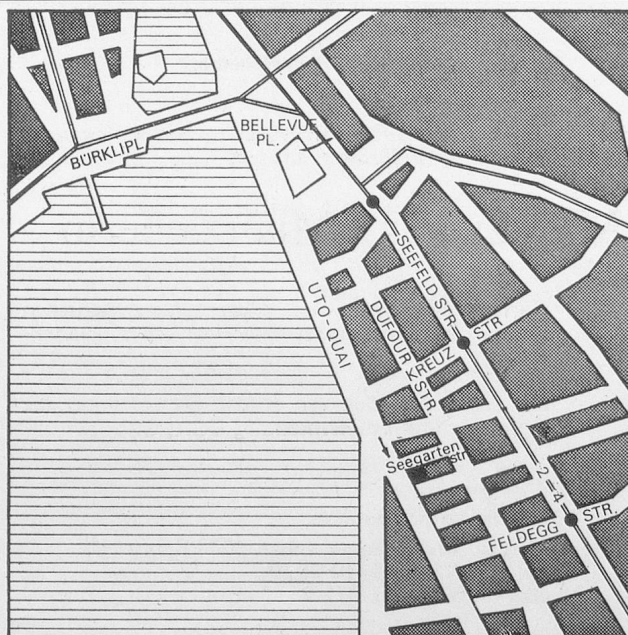
**Wo finden Sie das Sekretariat VSA  
und die Stellenvermittlung VSA?**

### Seegartenstrasse 2, 3. Stock

Mit Tram 2 oder 4, Richtung Tiefenbrunnen bis Haltestelle Kreuzstrasse oder Feldeggstrasse.

Parkhäuser in unmittelbarer Nähe.

Sprechstunde für die Stellenvermittlung:  
Dienstag- und Donnerstagnachmittag.  
Vor Anmeldung unbedingt nötig.





# VSA

## Verein für schweizerisches Heimwesen

---

### PREISE FÜR STELLENINSERTATE

Unsere Preise	Nichtmitglieder	Mitglieder-Heime
1/8-Seite	123.-	90.-
1/6-Seite	168.-	122.-
1/4-Seite	256.-	192.-
2/6-Seite	344.-	251.-
3/8-Seite	388.-	281.-
1/2-Seite	521.-	379.-

Bei Wiederholung – schon beim zweiten Inserat 10 % Wiederholungsrabatt!  
Mitgliederrabatt **nur** auf **direkt** aufgegebenen Inseraten!

### Vermittlungsgebühren

Bei Vermittlung von Stellensuchenden, die im Rubrikteil inseriert haben oder die wir direkt vermitteln konnten (nicht durch Ihre Inserate!) verrechnen wir folgende Gebühren:

Praktikanten/Praktikantinnen-Vermittlungen	Heimmitglieder	Fr. 60.-
	Nichtmitglieder	Fr. 100.-
Alle andern Vermittlungen	Heimmitglieder	8 % des 1. Bruttomonatslohnes
	Nichtmitglieder	10 % des 1. Bruttomonatslohnes

Bitte geben Sie uns Bericht, wenn Sie durch die Vermittlung des VSA eine Stelle besetzen konnten.  
Vielen Dank!

Stellenvermittlung VSA, Seegartenstrasse 2, 8008 Zürich, Tel. 01 / 252 45 75

Name	Vorname		
Strasse	PLZ	Ort	Kt
Telefon (0 )	Geburtsdatum		Konf
Zivilstand	Besitzen Sie eine Autofahrbewilligung?		
Ausbildung	Primarschule	Jahre in	
	Realschule	Jahre in	
	Sekundarschule	Jahre in	
	Berufsschule	Jahre als	
	Lehre als		

Letzte drei Arbeitgeber (inklusive jetziger Arbeitgeber)

vom	bis
vom	bis
vom	bis

Letzte Stelle ☐ gekündigt ☐ ungekündigt ☐ stellenlos seit

Stelle gesucht als

Wann können Sie die neue Stelle antreten?

Heimtyp

Gegend Gehaltsansprüche

Für Praktikanten: Dauer des Praktikums

Woher kennen Sie die Stellenvermittlung VSA?

Kurzer Text für die Ausschreibung im Stellenanzeiger VSA

---

---

---

---

---

---

---

---

Bemerkungen

---

---

---

---

### WICHTIG:

- Einschreibgebühr Fr. 30.– (inkl. Ausschreibung für 2 Monate im Stellenanzeiger VSA)
- **Sie erhalten eine Rechnung!**
- Für die Vermittlung werden keine weiteren Gebühren erhoben
- Redaktionsschluss für den Stellenanzeiger VSA **24. des Vormonats resp. 10. des Monats**
- Bitte eine Passfoto der Anmeldung beilegen
- Offerten von Heimen sind **auf jeden Fall** zu beantworten
- Adressänderungen sind der Stellenvermittlung VSA **sofort** zu melden

Der/Die Unterzeichnete verpflichtet sich, der Stellenvermittlung VSA **unverzüglich** zu melden, wenn er/sie sich für eine Stelle entschieden hat (auch wenn die Vermittlung nicht durch den VSA zustande kam).

Datum Unterschrift