

**Zeitschrift:** Schweizer Heimwesen : Fachblatt VSA  
**Herausgeber:** Verein für Schweizerisches Heimwesen  
**Band:** 59 (1988)  
**Heft:** 10

**Anhang:** VSA : Stellenanzeiger  
**Autor:** Verein für Schweizerisches Heimwesen

### **Nutzungsbedingungen**

Die ETH-Bibliothek ist die Anbieterin der digitalisierten Zeitschriften auf E-Periodica. Sie besitzt keine Urheberrechte an den Zeitschriften und ist nicht verantwortlich für deren Inhalte. Die Rechte liegen in der Regel bei den Herausgebern beziehungsweise den externen Rechteinhabern. Das Veröffentlichen von Bildern in Print- und Online-Publikationen sowie auf Social Media-Kanälen oder Webseiten ist nur mit vorheriger Genehmigung der Rechteinhaber erlaubt. [Mehr erfahren](#)

### **Conditions d'utilisation**

L'ETH Library est le fournisseur des revues numérisées. Elle ne détient aucun droit d'auteur sur les revues et n'est pas responsable de leur contenu. En règle générale, les droits sont détenus par les éditeurs ou les détenteurs de droits externes. La reproduction d'images dans des publications imprimées ou en ligne ainsi que sur des canaux de médias sociaux ou des sites web n'est autorisée qu'avec l'accord préalable des détenteurs des droits. [En savoir plus](#)

### **Terms of use**

The ETH Library is the provider of the digitised journals. It does not own any copyrights to the journals and is not responsible for their content. The rights usually lie with the publishers or the external rights holders. Publishing images in print and online publications, as well as on social media channels or websites, is only permitted with the prior consent of the rights holders. [Find out more](#)

**Download PDF:** 23.01.2026

**ETH-Bibliothek Zürich, E-Periodica, <https://www.e-periodica.ch>**

## Stellenvermittlung / Tel. 01 252 45 75

Montag, Mittwoch und Freitag, 08.00–12.00 / 14.00–17.00 Uhr. Dienstag und Donnerstag 08.00–12.00 Uhr.

Sprechstunde für Stellensuchende: Dienstag- und Donnerstagnachmittag.

Voranmeldung unbedingt nötig.

### Insertionspreise

|           |           |           |           |
|-----------|-----------|-----------|-----------|
| 1/8 Seite | Fr. 123.– | 2/6 Seite | Fr. 344.– |
| 1/6 Seite | Fr. 168.– | 3/8 Seite | Fr. 388.– |
| 1/4 Seite | Fr. 256.– | 1/2 Seite | Fr. 521.– |

Insertate ohne Erscheinungstermin werden grundsätzlich in der nächsten Ausgabe publiziert. Die Stellenvermittlung behält sich aber eine gewisse Dispositionsfreiheit vor.

Allgemeiner Wiederholungsrabatt 10 % / VSA-Mitglieder-Rabatt: zirka 27 % (nur auf direkt aufgegebenen Inseraten)

### Fachblatt-Ausgabe

- erscheint am 15. des Monats
- Annahmeschluss für Inserate: am letzten des Vormonats
- Einsendeschluss für Stellengesuche: am 24. des Vormonats

### Separat-Ausgabe des Stellenanzeigers

- erscheint am letzten Tag des Monats
- Annahmeschluss für Inserate: am 15. des Monats
- Einsendeschluss für Stellensuchende: am 10. des Monats (Rubriken)

## Direkte Vermittlung von Personal in Heime für Kinder, Jugendliche, Behinderte und Betagte:

Vermittlungsgebühr (wird vom Arbeitgeber bezahlt):

|                 |  |
|-----------------|--|
| Für VSA-Heime   | 8 Prozent eines Brutto-Monatsgehaltes  |
| Nichtmitglieder | 10 Prozent eines Brutto-Monatsgehaltes |

Kosten für Stellensuchende über VSA (Rubriken):

viermalige Publikation im Stellenanzeiger während 2 Monaten Fr. 30.–

Postadresse: Stellenvermittlung VSA, Seegartenstrasse 2, 8008 Zürich  
Tram 2 oder 4, Haltestelle Kreuzstrasse oder Feldeggstrasse

# Stellenanzeiger

Liste der Stellengesuche / Inserate

## Stellengesuche

**A Lehrer(innen), Heilpädagogen(innen), Psychologen(innen), Werkmeister.**

34-A (9/10) **Dipl. Bewegungs- und Ausdruckstherapeutin** (37) mit **Zusatzstudium der analyt. Psychologie** und mehrjähriger klin. Praxis (Einzel- und Gruppenarbeit) sucht **40–50-%-Stelle** in ambulantem oder klinischem Bereich mit Erwachsenen oder Jugendlichen. **Zürich und angrenzende Kantone.** Stellenantritt nach Vereinbarung.

35-A (9/10) **Werklehrer** (38), im Erstberuf Fotograf, in ungekündigter Stellung, sucht 1/1-Pensum in Schule, Schulheim oder ähnlichem. Bin ausserdem interessiert an der Leitung eines Klassenlager-, Ferien- oder Freizeithauses, das gewillt ist, mehr als reine Gastlichkeit anzubieten. (Aktivferien, themenübergreifendes Arbeit, Kurse, Ausbildung, Medienarbeit usw.) Kann langjährige Erfahrung aus engagierter Jugendarbeit, Erfo- und Arbeitstherapie (Psychiatrie) sowie Kenntnisse in Produktgestaltung, Medienarbeit, Zeitungs- und Zeitschriften-Produktion einbringen.

36-A (9/10) **Aktivierungstherapeut** (50) sucht Stelle in der **Aktivierungstherapie oder Sozialarbeit** in Heim, Wohnheim, Alters- oder Pflegeheim. Ausbildung-Erfahrungsbereich: Sozialarbeit (Gruppen-

arbeit, Betreuung), Aktivierungstherapie, Altersarbeit (Psychiatriekrankenpflege). Eintritt nach Vereinbarung. **Region Ostschweiz:** Schaffhausen–Winterthur–Thurgau–Zürich bevorzugt.

37-A (9/10) **Angehende Heilpädagogin** sucht 50–60-%-Stelle in Sonderschulheim/Sonderschule. Erfahrung mit Wohn- und beschäftigungssituation Geistigbehinderter vorhanden. Eintritt ab sofort. **Region BE/FR** bevorzugt.

A-38 Wo findet junge **Gärtnerin A** die Stelle, an der sie ihren Beruf mit der **Behindertenarbeit** verbinden kann? Eintritt ab Januar 1989 möglich; **Region Ostschweiz.**

**B Heimleitung, Verwaltung, Fürsorge, Sozialarbeit, Hausbeamtin, kaufmännische Angestellte, diverse Berufe.**

31-B (9/10) **Hauswirtschaftslehrerin** (32) mit Erfahrung in Sterbebegleitung, Grundpflege sucht neues Betätigungsfeld in einem Heim als **Hauswirtschaftliche Betriebsassistentin oder als Hauswirtschaftslehrerin Allroundperson**, in der **Region Basel, Nordwestschweiz.** Eintritt ab Januar 1989 möglich.

32-B (9/10) **Dipl. Sozialpädagoge** (37) mit Ausbildung als Heimleiter. Mehrjährige Berufserfahrung in der Heimerziehung für Jugendliche, in leitender und verantwortungsvoller, ungekündigter Stellung, sucht neues Engagement. Offen für verschiedenartigste Bereiche in Industrie und Sozialinstitutionen. **Raum SG/SH/TG/ZH.**

33-B (9/10) **Diplomierte Hauswirtschaftliche Betriebsleiterin** (33), D/I/F, mit zehnjähriger Berufserfahrung in Heim- und Spitalbetrieben sucht eine **interessante und herausfordernde Stelle im Raume Basel-Laufenburg-Liestal.**

34-B (9/10) **Personalassistentin ZGP**, (33) in ungekündigter Stelle, sucht auf Frühling 1989 neuen Wirkungskreis als Assistentin der Heimleitung in Bildungs-/Ferienzentrum oder Erholungsheim. Langjährige kaufm. Berufserfahrung in Hotel und Industrie im In- und Ausland. Organisationstalent und Bereitschaft Neues zu lernen sind vorhanden.

35-B (9/10) Kaufm. Angestellte mit Zusatzausbildung als Sekretärin mit EDV (40) sucht **qualifizierte 50%-Stelle im Bereich Altersarbeit, Heim-Sekretariat oder im sozialen Bereich.**

36-B (9/10) Büroangestellte (50) sucht Stelle auf **Büro, Telefon und Empfang**, halbtags am Morgen. Habe gerne Kontakt mit Menschen. **Raum TG/Winterthur, Wil.** Eintritt ab sofort möglich.

37-B (9/10) Ich (29) suche eine Arbeit im **administrativen Bereich eines kleinen Heimes oder sozialer Institution im Raume Bern.** Organisation, Korrespondenz, D,F,E, Bibliothek, evtl. Zusammenarbeit mit Behörden, Anleitung von Behinderten bei administrativen oder kleineren individuellen Arbeiten. Ausbildung als Sekretärin und als Bibliothekarin und mehrjährige Erfahrung in der Betreuung geistigbehinderter Kinder und Jugendlicher.

38-B (9/10) Er (40, Kaufmann) und Sie (35, Mutter und Hausfrau) suchen eine **verantwortungsvolle und vielseitige Aufgabe im kaufmännischen sowie praktischen Leitungsbereich eines Heimes oder ähnlichem.** Moderate Ansprüche bei gutem Umfeld, Atmosphäre und Perspektiven. Bereitschaft zu Weiterbildung nebst bestehender Leitungserfahrung.

#### **C Erzieher(innen), Gruppenleitung, Kindergärtnerinnen, Krippen- gehilfinnen, Kinderpflegerinnen.**

93-C (9/10) **Kinderpflegerin** (44) sucht Stelle als **Krippen- oder Heimgehilfin bei Kleinkindern.** Eintritt ab sofort möglich.

94-C (9/10) Sportlehrer (38), Bewilligung B, sucht Stelle als **Erzieher** in einem Heim für verhaltensauffällige Kinder/Jugendliche im **Kanton Zürich.** Eintritt nach 3monatiger Kündigungszeit.

95-C (9/10) Erzieherin (21), Deutsche ohne Arbeitsbewilligung, mit dem Schwerpunkt Heilpädagogik sucht zum Januar 1989 neuen Wirkungskreis.

96-C (9/10) Krankenpflegerin (21) sucht Stelle als **Mitarbeiterin in einem Drogenrehabilitationszentrum.** Region TG/SG/ZH. Eintritt Ende Februar 1989.

97-C (9/10) **Erzieherin** (37), lic. phil., kann von Januar bis April 1989 Stellvertretung in Heim für **Erziehungsschwierige übernehmen.** **Region Zürich.**

98-C (9/10) **Erzieherin** (22), Deutsche ohne Arbeitsbewilligung sucht neuen Wirkungskreis in **Kur-Kinderheim, Kindergarten oder Privat.** Eintritt ab sofort möglich.

99-C (9/10) Ich (24), Erfahrung im Drogenbereich und in Werkstätte (Holz/Metall), suche eine Stelle in **Wohngruppe oder Heim mit Jugendlichen oder mit Drogensüchtigen oder in einem Jugendzentrum im Raume Zürich.** Habe ein Praktikum mit Behinderten absolviert.

100-C (9/10) **Dipl. Erzieherin** (22), Deutsche ohne Arbeitsbewilligung, sucht Stelle als **Erzieherin in Sonderschulheim oder Kinderheim im Raum Schaffhausen oder Thurgau.**

101-C (9/10) **Diplomierte Kindergärtnerin** (29, Österreicherin mit Bewilligung B) mit 4jähriger **Heimerfahrung** (verhaltensauffällige Kinder und Jugendliche, zuletzt 2½ Jahre Tätigkeit als Gruppenleiterin bei Geistigbehinderten) sucht auf Anfang November Stelle im **Raume Zürich.**

C-102 Gelernter Apparate-Glasbläser (32) sucht Stelle als **Gruppenleiter in Behindertenwerkstatt** oder als Hauswart in Behindertenheim. Eintritt ab Januar 1989. **Raum Limmattal, Zentral- oder Ostschweiz, Berner Oberland** bevorzugt.

C-103 **Dipl. Psych.-Schwester** (25) sucht neuen interessanten und verantwortungsvollen Wirkungskreis in **Tages- oder Wohnheim für Kinder und junge Erwachsene** in der Stadt Bern und nächste **Umgebung.** Eintritt ab sofort möglich.

C-104 **Dipl. Erzieher** sucht Stelle in einem Schulheim für verhaltensauffällige Kinder. Eintritt ab Frühling 1989. **Region Stadt Zürich bis Aarau.**

C-105 **Dipl. Erzieher** (44), handwerklich versiert, sucht neuen **Wirkungskreis.** Offen für verschiedenartigste Einrichtungen, mehrjährige Erfahrung im Heim und geschützter Werkstätte für sozialgeschädigte und lernbehinderte Jugendliche-Erwachsene. **Region Zürich und Umgebung.** Eintritt nach 3monatiger Kündigungszeit.

C-106 **Lehrer** (32), in ungekündigter Stellung, möchte sich beruflich verändern. Suche deshalb Stelle als **Erzieher/Betreuer** in einem Heim für normalbegabte, evtl. verhaltensauffällige Kinder. Eintritt nach Vereinbarung.

C-107 Wir, Mathias, 24, und Monica, 27, suchen eine Stelle, an der wir als **Ehepaar in einem Heim** arbeiten können. Ich bin seit 1985 ausgebildete Kleinkinderzieherin und habe Erfahrung auch mit Schülern. Mathias hatte ein Jugendcafé geleitet. Eintritt ab sofort möglich.

C-108 **Dipl. Erzieher/Gruppenleiter** (32), Niederländer, sucht Stelle als **Erzieher/Gruppenleiter** in Kanton **Luzern.** Habe vielseitige Berufserfahrung und kann die Stelle nach 3monatiger Kündigungsfrist antreten.

C-109 **Erzieherin** (28, Deutsche ohne Arbeitsbewilligung), langjährige Berufserfahrung mit erziehungsschwierigen Kindern u.a. auch in Psychiatrie tätig gewesen, sucht Stelle in Heim oder **Tageseinrichtung für Kinder** und/oder Jugendliche. Eintritt ab Dezember möglich.

C-110 **Holländische Erzieherin** (30) ohne Arbeitsbewilligung sucht **Stelle in einem Kinderheim.** Eintritt nach 1monatiger Kündigungsfrist möglich.

C-111 **Kinderkrankenschwester** (27) in ungekündigter Stellung sucht auf Januar 1989 möglichst **Teilzeitbeschäftigung in Behinderteneinrichtung,** bevorzugt Kinder- oder Jugendgruppe, im **Raum Schaffhausen/Winterthur/Frauenfeld.**

C-112 Angehender **Arbeitserzieher** (Deutscher, 24) sucht auf Frühjahr 1989 Stelle für **Anerkennungsjahr** in Werkstufe, Reha-Einrichtung, Therapeutischem Wohnheim. **Region Zürich.**

C-113 **Jugoslawische Heilpädagogin** (27) ohne Arbeitsbewilligung sucht Stelle als **Betreuerin** in einem Heim für Geistigbehinderte, Blinde oder Gehörlose. Eintritt ab März 1989 möglich.

C-114 **Kinderheimerzieherin** (24) sucht Stelle in Heim als **Betreuerin** bei **körperbehinderten Kindern, Jugendlichen oder Erwachsenen.** Vorzugsweise **Luzern und Umgebung.** Eintritt ab sofort möglich.

C-115 **Erzieherin** (24) mit mehrfacher Berufserfahrung, derzeit in leitender Position in der offenen Jugendarbeit, sucht Stelle in der **Kinderarbeit** (Gruppenleitung/Erziehungsleitung) im **Raum Kreuzlingen.** Eintritt ab 1. Januar 1989 möglich.

C-117 Ich (21), Matura 1987, suche auf Spätsommer 1989 eine **Stelle in einem Heim für verhaltensauffällige Kinder/Jugendliche,** wo ich die Möglichkeit habe parallel die berufsbegleitende Erzieherausbildung in Brugg zu besuchen. Habe bereits ein jähriges Praktikum in einem Heim absolviert. **Raum AG.**

C-118 Ich (24) suche eine **Lehrstelle als Kleinkinderzieherin** in einer Kinderkrippe oder Kinderheim im **Kanton Zürich.** Eintritt ab 1. April 1989, da ich im Moment ein Praktikum absolviere.

#### **D Heimgehilfinnen ohne Ausbildung, Praktikanten und Praktikantinnen.**

82-D (9/10) Gesucht Stelle als **Miterzieher oder Praktikant** (31) in Jugend- oder Behindertenheim. Erfahrung in Betreuung von Flüchtlingen. Ich möchte später die berufsbegleitende Ausbildung als Erzieher absolvieren, Matura vorhanden. **Zürich und Umgebung.** Eintritt nach Vereinbarung.

83-D (9/10) Krankenpflegerin (21) sucht Stelle als **Mitarbeiterin in einem Drogenrehabilitationszentrum.** Region TG/SG/ZH. Eintritt Ende Februar 1989.

85-D (9/10) Junger Mann (29), mit Matura und handwerklicher Ausbildung (Holz), sucht **Stelle als Praktikant** in Lehrwerkstätte, Anlehr-, Eingliederungs- oder Beschäftigungsstätte für die BSA. **Raum Winterthur/Uster/Frauenfeld.** Eintritt nach Vereinbarung.

86-D (9/10) Gesucht Stelle als **Praktikant** (23) in Heim für geistigbehinderte Erwachsene. Ich möchte die VPG-Ausbildung machen. Bisher tätig als Feinmechaniker/Telefonmonteur. **Kantone BE/SO.** Eintritt ab 17. Oktober 1988.

D-89 Gesucht Stelle als **Miterzieherin** (40) in Heimbetrieb. Arbeit mit Jugendlichen bevorzugt. **Raum Zürich.** Berufsbegleitend möchte ich die Ausbildung als Erzieherin absolvieren. Eintritt Neujahr 1989.



D-90 Praktikant (23), in Behindertenheim tätig, sucht ab Frühjahr 1989 Ausbildungsplatz als Erzieher berufsbegleitend.

D-91 Suche Stelle als Praktikantin ab sofort oder nach Vereinbarung für 6 Monate in einem Kinderheim in Zürich und Umgebung. Bin 21 und möchte danach die Heimerzieherische Schule Luzern absolvieren.

D-92 Apothekenhelferin (21) sucht eine Stelle als Praktikantin/Mitarbeiterin in einem Heim für erziehungsschwierige Kinder/Jugendliche. Ich habe bereits ein Praktikum in einem Behindertenheim absolviert. Ich möchte mich später zur Heimerzieherin ausbilden lassen. Eintritt ab sofort möglich. Raum Bern.

D-93 19jährige Dänin, ohne Bewilligung, sucht auf Frühjahr 1989 Praktikumsstelle in einem Kinderheim, evtl. Alters- und Pflegeheim für 3-12 Monate. Ich habe vorher in einem Altersheim im Kanton Schwyz gearbeitet.

D-94 22jähriger Laborant sucht auf November eine Praktikumsstelle in einem Jugendheim im Raum Winterthur.

E Pflegeberufe, Spitalhilfen, Köchinnen, Hausangestellte, Hausburschen usw.

33-E (9/10) 37jährige Deutsche ohne Arbeitsbewilligung, examinierte Krankenpflegerin – bereits auch Praxis in der Altenpflege – sucht per sofort neuen Wirkungskreis.

34-E (9/10) Angehende Studentin sucht Stelle als Teilzeitchauffe (4-6 Nächte/Monat) ab Oktober in der Stadt Zürich. Einarbeitung im Oktober möglich.

36-E (9/10) Ich (34) suche im Raum Zürich 50%-Stelle als Mitarbeiterin/Pflegerin in Privathaushalt oder Heim. Ich habe Erfahrung in der Pflege und Betreuung mit alten Menschen. Eintritt sofort möglich.

38-E (9/10) Küchenchefstelle gesucht. Langjährige Erfahrung in der Gemeinschaftsverpflegung. Bin gelernter Koch-Konditor. Eintritt Frühling 1989 oder nach Vereinbarung. Raum Zürich, Glattal.

40-E (9/10) 33jähriger Mann, leicht verlangsamt, hat IV-Rente, sucht Stelle als Hausbursche. Evtl. mit Pension verbunden. Eintritt ab sofort möglich. Grossraum Luzern.

E-46 Jugoslawischer Pfleger (28) ohne Arbeitsbewilligung sucht Stelle als Pfleger in der Schweiz. Eintritt nach Vereinbarung, mässige Deutschkenntnisse.

E-42 Geistig sehr rege Sozialarbeiterin im AHV-Alter sucht ehrenamtlichen Einsatz, 1mal pro Woche in Heim Nähe Zürich. Heilpädagogische Erfahrung. Es wird an aktivierungstherapeutisches Arbeiten gedacht.

E-43 Dipl. Diätköchin und Gesundheitsberaterin mit Bürofachdiplom sucht Interessante Tätigkeit. Meine Stärke Einfühlungsvermögen, gute Auffassungsgabe mit Sinn für neue Idee (zum Beispiel Vollwert-Ernährung) und Selbständigkeit. Eintritt nach Vereinbarung, bin in ungekündigter Stellung.

E-44 Jugendliche Chefköchin (40) sucht Stellung in gutem Altersheim, Privatklinik im Raum Luzern, Zug, Zürich.

E-45 Ehemalige Kindergärtnerin (29), freischaffend, zuverlässig, sucht ab Mitte Oktober 1988 Stelle als Nachtwache (1 Nacht/Woche, Ferienablosung ab und zu möglich). Basel Stadt/Liestal/Balsthal/Olten/Solothurn.

## Offene Stellen

### Jugendsiedlung Utenberg Bürgergemeinde Luzern, 6006 Luzern

Wir suchen nach Übereinkunft 2-3 diplomierte

## Erzieher/ Erzieherinnen

für Kinder- und Jugendlichengruppen mit max. 7-8 Kindern/Jugendlichen (auch Teilzeiteinsatz möglich).

Wir bieten Ihnen verantwortungsvolle Tätigkeit mit Kindern und Jugendlichen in einem sozialpädagogischen Heim mit acht Gruppenwohnungen, Freizeiträumen und Hallenbad, zeitgemässe Anstellungsbedingungen, Entlohnung nach dem Besoldungsreglement der Bürgergemeinde Luzern, Fortbildungsmöglichkeiten usw.

Haben Sie Freude am Umgang mit jungen Menschen, sind Sie einsatzfreudig, auch belastbar, offen und fröhlich und können Sie Verantwortung tragen, dann nehmen Sie Kontakt auf mit

Jugendsiedlung Utenberg,  
Franz Arnold, Siedlungsleiter,  
6006 Luzern, Tel. 041 36 81 81.

In unser Wohnheim «Buecherwäldli» in Uzwil mit zirka 30 Plätzen für geistig- und mehrfach behinderte Erwachsene suchen wir

## Heilpädagogen Heimleiter

Aufgaben:

- Heilpädagogische und personelle Heimführung, exkl. Hauswirtschaft und Rechnungswesen
- Betreuung und Freizeitgestaltung der Pensionäre
- Ganzheitliche Förderung und Erwachsenenbildung bei Behinderten des Wohnheims und der Behindertenwerkstätten

Wir wünschen uns:

- Gereifte Persönlichkeit nicht unter 30 Jahren mit einer den Aufgaben entsprechenden heilpädagogischen Ausbildung
- Führungsqualitäten sowie die Fähigkeit und Bereitschaft der Zusammenarbeit werden vorausgesetzt.

Wir bieten:

- Vielseitige, verantwortungsvolle Aufgaben in einem kooperationsbereiten Team bei zeitgemässen Anstellungsbedingungen
- Grosse 4½-Zimmerwohnung.

Auskünfte erteilt das Sekretariat der Heilpädagogischen Vereinigung, Postfach, 9240 Uzwil, Tel. 073 51 42 51.

An diese Adresse sind auch schriftliche Bewerbungen einzureichen.



## Heim für Cerebralgelähmte Dielsdorf

Wir suchen einen/eine

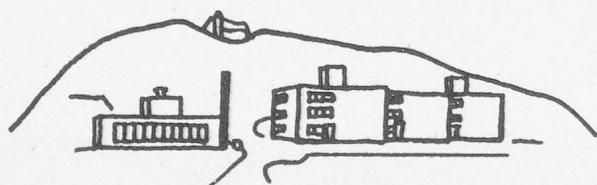
### Gruppenleiter/in

mit pflegerischer und/oder erzieherischer Ausbildung und Erfahrung zur Führung einer Gruppe von sechs mehrfachbehinderten Kindern und Jugendlichen. Unterstützt wird der/die Gruppenleiter/in von zwei erfahrenen, kollegialen Betreuerinnen.

Wir bieten Ihnen viel Selbstständigkeit und gute Arbeitskonditionen.

Auf Ihre Bewerbung oder Ihren Anruf freuen wir uns sehr.

Heim für Cerebralgelähmte,  
8157 Dielsdorf, Spitalstrasse 12,  
Tel. 01 853 04 44.



Wohnheim Staufen

In unser Wohnheim nach Staufen suchen wir auf April/Mai 1988

### Gruppenleiter/in Betreuer/in

#### Ihre Aufgaben als Gruppenleiter/in:

- verantwortliche Führung einer Wohngruppe bezüglich Betreuung, Förderung, Pflege und Freizeitgestaltung

#### Ihre Aufgaben als Betreuer/in:

- Betreuung und Förderung der Behinderten
- Schaffen einer guten Wohnatmosphäre

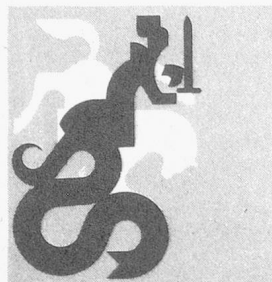
#### Wir erwarten:

- abgeschlossene Ausbildung und Praxis als Heimerzieher/in oder Pfleger/in (für Gruppenleiter/in)
- abgeschlossene Berufslehre (von Vorteil ist eine Ausbildung in pflegerischer oder erzieherischer Richtung) oder genügend lebenspraktische Erfahrung (für Betreuer/in)
- Freude und Befähigung für die Arbeit mit geistigbehinderten Jugendlichen und Erwachsenen
- gute Belastbarkeit.

#### Wir bieten:

- zeitgemässe Anstellungsbedingungen in modernem Heimbetrieb
- selbständiges Arbeiten im Team
- Weiterbildung intern/extern
- 5 Wochen Ferien

Anfragen und Bewerbungen richten Sie bitte an Herrn Martin Eglin, Wohnheimleiter, Juraweg 23, 5603 Staufen. Tel. 064 51 71 81.



## Jugenddorf St. Georg Bad Knutwil

Beobachtungsstation  
und Erziehungsheim  
für 14-20jährige  
männliche Jugendliche  
mit angegliederten  
Ausbildungsbetrieben

### Suchen Sie eine Herausforderung?

Wir suchen

### Gruppenleiter/in Erzieher/in

Sie mögen keine ausgetretenen Pfade, können andere begeistern, sind teamfähig, möchten Verantwortung übernehmen und verfügen über eine Ausbildung im sozialen Bereich, dann würden wir Sie gerne kennenlernen. Unser Herr F. Kläy freut sich auf Ihren Anruf, Tel. 045 21 13 53.

Ihre schriftliche Bewerbung senden Sie bitte an:

**Direktion Jugenddorf St. Georg,  
6213 Bad Knutwil.**

Wir suchen per sofort bzw. per Ende Jahr

### Betreuer/Betreuerin Erzieher/Erzieherin

zur Betreuung und Förderung hör-/sehbehinderter Kinder, Jugendlicher oder Erwachsener (Gruppengrösse 4 Behinderte).

Sind Sie an einer solchen Aufgabe interessiert und verfügen Sie über die nötige Geduld, Phantasie und Erfahrung, so sind wir an Ihrer Bewerbung interessiert.

Wir erwarten eine abgeschlossene pädagogische Ausbildung, Belastbarkeit und die Bereitschaft zur Zusammenarbeit im Team. Erfahrung mit Mehrfachbehinderten, Verhaltensauffälligen oder Wahrnehmungsgeschädigten ist sehr erwünscht.

Wir bieten ein anspruchsvolles Arbeitsfeld, interne Weiterbildungsmöglichkeiten, 44-Stunden-Woche, 7 Wochen Ferien.

Gerne erwarten wir Ihre schriftliche Bewerbung:

Leitung Stiftung für Taubblinde,  
Freiestrasse 27, 8032 Zürich, Tel. 01 251 48 40.

Siedlung Rathausen, 6032 Emmen

Auf ein Haus mit bis zu 10 schwerbehinderten Erwachsenen suchen wir nach Übereinkunft einen/eine

## Hausleiter/Hausleiterin

Ihr Aufgabenbereich:

- Führen der ungefähr 10 Mitarbeiter
- Anleitung und Mitarbeit in der Betreuung
- Koordination mit andern Heimbereichen
- administrative Aufgaben
- Haushaltsleitung.

Falls Sie eine pflegerische oder pädagogische Ausbildung absolviert haben, Erfahrung mit Behinderten mitbringen und gerne Verantwortung übernehmen, können wir Ihnen eine vielseitige und selbständige Arbeit und gute Anstellungsbedingungen nach kant. Richtlinien anbieten.

Wir freuen uns auf Ihren Anruf oder Ihre Bewerbung an

Stiftung für Schwerstbehinderte,  
Siedlung Rathausen, zu Hd. Josef Bieri,  
6032 Emmen, Tel. 041 55 68 22.



**Kinderspital Zürich**  
Rehabilitationsstation Affoltern am Albis

Für unser Rehabilitationszentrum in Affoltern a. A. suchen wir auf baldmöglichst für die Wohngruppe mit normalintelligenten, zum Teil schwerst körperlich behinderten Jugendlichen eine/einen

## Erzieherin/Erzieher

Die Schwerpunkte dieser Aufgabe sind:

- Förderung der Selbständigkeit
- Unterstützung der Persönlichkeit und Gruppenfähigkeit
- Krankenpflege
- Freizeitgestaltung, sportliche Aktivitäten
- Unterstützung bei der Berufsfindung
- Interdisziplinäre Zusammenarbeit

Für nähere Auskünfte wenden Sie sich bitte an:  
Herrn Ernst Sulzener, Oberpfleger,  
Rehabilitationszentrum  
des Kinderspitals Zürich,  
8910 Affoltern a. A., Tel. 01 761 51 11.

Schriftliche Bewerbungen sind zu richten an:  
Frau Susi Pfister, Leiterin  
des Pflegedienstes, Kinderspital Zürich,  
Steinwiesstrasse 75, 8032 Zürich.

**HOSPI**

**Beratung und  
Treuhand AG**

Wir suchen für unsere Kunden in der ganzen Schweiz

**Pflegekräfte AKP, PsyKP**

**Pfleger/-innen FA SRK**

**Erzieher/-innen**

**Ergotherapeuten/-innen**

**Unser Service ist für Arbeitnehmer kostenlos.**

Unterlagen mit Referenzangaben an

**HOSPI-Personalberatung, 9001 St.Gallen**

Bahnhofplatz 2, im Hauptbahnhof, ☎ 071/23 50 33

**Haushaltungsschule Lindenbaum**  
8330 Pfäffikon ZH

Unsere Schule führt lernbehinderte oder körperlich leicht behinderte Mädchen in alle hauswirtschaftlichen Arbeiten ein. Wir stellen unser Heim auch als Internat mit erzieherischer Betreuung zur Verfügung. Schule und Heim beschäftigen zurzeit 18 Personen.

Da die bisherige Gesamtleiterin und die Schulleiterin altershalber zurücktreten, ist auf den 1. Juli 1989 oder nach Vereinbarung die Stelle des

## Gesamtleiters / Gesamtleiterin

neu zu besetzen.

Das vielfältige Aufgabengebiet umfasst:

- Gesamtleitung der Schule und des Internats
- Zukunftsorientierte Planung in Zusammenarbeit mit dem Betriebsausschuss
- Realisierung der Zielsetzungen in Zusammenarbeit mit den Bereichsleitern (Schule, Arbeitsgruppen, Wohngruppen, Nachgehende Fürsorge)
- Vertretung der Schule nach aussen

Wir bieten:

- ein aufgeschlossenes und kooperatives Mitarbeiter-team
- eine verantwortungsvolle und vielfältige Aufgabe
- die Möglichkeit, die Zukunft unserer Institution mitzugestalten
- der Verantwortung angemessene Besoldung

Wir erwarten:

- gereifte Persönlichkeit mit mehrjähriger praktischer Erfahrung in der Bildungsarbeit mit Jugendlichen oder Erwachsenen
- Eignung als Führungspersönlichkeit für eine mittlere Institution
- vorzugsweise heilpädagogische Ausbildung und/oder Erfahrung im Umgang mit behinderten Jugendlichen und Erwachsenen
- Bereitschaft zu einem langfristigen Engagement
- Konflikt- und Teamfähigkeit, Humor und Kreativität

Fühlen Sie sich angesprochen? Wir bitten Sie, Ihre Bewerbung an den  
Präsidenten der Haushaltungsschule  
Lindenbaum, Hugo Konrad,  
Am Landsberg 37, 8330 Pfäffikon ZH,  
zu richten. Für weitere Einzelheiten  
rufen Sie ihn bitte an:  
Tel. 01 950 44 80 (P), 01 241 90 37 (G).



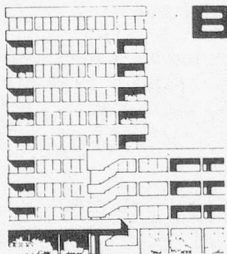
**Schulheim Sonnhalde  
Gempen SO**

Wir suchen per sofort oder nach  
Vereinbarung eine

## heilpädagogisch inter- essierte Persönlichkeit

mit Begeisterung und Sinn für Handarbeit, insbeson-  
dere Weben, die sich mit unseren Kindern längerfristig  
verbinden möchte.

Bewerbungen und Anfragen sind zu richten an:  
Schulheim Sonnhalde, z.H. Ralf Holz,  
Haglenweg 11, 4145 Gempen, Tel. 061 72 24 15.



## Betagtenheim Zollikofen

Verwaltung:  
P. + E. Spichiger-Kielholz  
Telefon 031 / 57 06 55  
3052 Zollikofen  
Wahlackerstrasse 5

Wir suchen für unser Heim in der Stadtnähe von Bern  
mit Eintrittsdatum nach Vereinbarung

## Stellvertretung der Pflegedienstleitung

**Pensum 80-100%**

### Aufgabenbereich:

- Vertretung der Pflegedienstleitung
- selbständige Verantwortung für gewisse Arbeits-  
bereiche

### Anforderungen:

- Diplom AKP oder PKP  
(wenn möglich Kaderausbildung)
- Erfahrung in der Betreuung von Betagten und in der  
Personalführung (wenn möglich)
- administrative Kenntnisse
- Bereitschaft zur Weiterbildung

### Wir bieten:

- vielseitige, interessante Tätigkeit  
mit Verantwortung
- zeitgemässe Anstellungsbedingungen nach  
kantonalen Richtlinien.

Auskunft erteilen Ihnen gerne die  
Pflegedienstleitung, Sr. Annemarie Steffen,  
oder die Heimleitung,  
P. und E. Spichiger-Kielholz.

Auf Wunsch senden wir Ihnen gerne unseren Personal-  
Erhebungsbogen.

In Glattfelden bauen wir ein Alters- und Leichtpflege-  
heim mit 42 Plätzen; es soll im Frühjahr 1990 eröffnet  
werden. Wir suchen

## Heimleiterin oder Heimleiter

Wir bieten Mitsprache und Mitgestaltungsmöglichkei-  
ten schon während der Ausbauphase des Heims. Wir  
erwarten, dass Sie

- Erfahrung in Personalführung und Administration  
besitzen
- VSA-Kurse für Heimleitung besucht haben oder zu  
besuchen gedenken.

Anstellungsbeginn nach Übereinkunft. Vor Eröffnung  
des Heims ist eine Voll- oder Teilzeitanstellung mög-  
lich.

Weitere Auskünfte können Sie  
vom Präsidenten der Fürsorgebehörde,  
Prof. H. Nussbaumer  
(priv. 01 867 04 57, Gesch. 256 36 31), erhalten.

Bewerbungen mit den üblichen Unterlagen sind zu  
richten an:  
Fürsorgebehörde Glattfelden, 8192 Glattfelden.



**Anstalten in Hindelbank  
Frauenstrafvollzug**

Auf Januar/März 1989 suchen wir

## Betreuerinnen

Das vielseitige Arbeitsgebiet umfasst die Betreuung und  
Überwachung von zirka 20 eingewiesenen Frauen  
durch ein Fünfferteam in einer Wohnabteilung. Unter-  
stützt wird Ihre Arbeit durch andere Dienste sowie  
interne/externe Aus-/Weiterbildung.

### Wir erwarten von Ihnen:

- Erfahrung im Umgang mit Personen in schwierigen  
Situationen
- Sinn für gute Teamarbeit, Belastbarkeit
- Durchsetzungsvermögen und Flexibilität
- Fremdsprachenkenntnisse

### Wir bieten Ihnen:

- vielseitige und recht selbständige Tätigkeit
- Arbeitszeiten gemäss Dienstplan
- Anstellungsbedingungen gemäss kantonalen Richt-  
linien

Weitere Auskünfte erteilt Ihnen gerne:  
Herr R. Schöpflin, Vollzugsleiter,  
Tel. 034 51 13 33.

Wenn Sie gerne in einem lebhaften Betrieb und  
kollegialen Team arbeiten wollen, freuen wir uns auf  
Ihre schriftliche Bewerbung mit den üblichen Unter-  
lagen, die Sie bitte an die

Direktion der Anstalten in Hindelbank,  
Postfach 45, 3324 Hindelbank, richten.



Für unser an sehr ruhiger Lage am Stadtrand von Zürich gelegenes Alters- und Pflegeheim mit rund 80 Bewohnern suchen wir

## Dipl. Krankenschwester AKP

sowie

## Krankenpflegerinnen FA SRK

Wir bieten zeitgemässe Anstellungsbedingungen sowie fortschrittliche Sozialleistungen.

Eintritt möglichst bald erwünscht oder nach Vereinbarung.

Nähere Auskünfte erteilt Ihnen Herr E. Gut, Heimleiter, sehr gerne. Ihre Bewerbung richten Sie bitte an folgende Adresse:

**Vinzenz-Altersheim,  
Loorenstrasse 74, 8053 Zürich-Witikon,  
z.H. Herrn E. Gut (Persönlich),  
Tel. 01 53 26 00.**

## artos ERHOLUNGSHEIM UND FAMILIENHOTEL ABENDRUH ALTERS- UND PFLEGEHEIM

Für die Führung eines Alters- und Pflegeheims (92 Pensionäre), verbunden mit einem Hotelbetrieb (60 Betten), der Evangelisch-methodistischen Kirche in Interlaken suchen wir auf den 1. April 1989 (oder nach Übereinkunft)

## Leiter oder Leiter-Ehepaar

Wir erwarten:

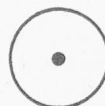
- christliche Lebenshaltung
- Verständnis, Begabung und Freude am Umgang mit betagten Menschen und den Hotelgästen
- Leitung des Werkes in betreuender und betrieblicher Hinsicht
- Fähigkeit zur Personalführung
- Initiative und Belastbarkeit

Wir bieten:

- selbständige, anspruchsvolle und vielseitige Tätigkeit
- Anstellungsbedingungen nach den Richtlinien der Fachverbände
- Einfamilienhaus auf dem Areal
- die Möglichkeit, fehlende Kenntnisse noch zu erwerben.

Bewerbungen sind bis zum 31. Oktober 1988 an den Präsidenten des Vorstandes zu richten:

Herr Pfr. Herbert Humbel, Bielstrasse 26,  
4500 Solothurn, Tel. 065 22 27 06.



**SCHLOSSMATT**

*Sozialtherapeutische Wohn-  
und Arbeitsgemeinschaft*

wir bieten viel

## RAUM

für Initiativen

## MENSCHEN

065 71 21 30 Franz oder Henk

## BÜRGERLICHES WAISENHAUS DER STADT BERN



Das Bürgerliche Waisenhaus ist ein in fünf Wohngruppen gegliedertes Heim zur langfristigen Erziehung und Betreuung von 30 bis 40 Schulkindern und Jugendlichen beiderlei Geschlechts. Es liegt am Rande der Stadt in ländlicher Umgebung.

Nach 30jährigem Wirken wird das Vorsteher-Ehepaar auf Ende 1989 pensioniert. Wir suchen deshalb auf den 1. November 1989 oder nach Vereinbarung ein

## Vorsteher-Ehepaar

oder einen

## Vorsteher

Der Vorsteher führt den gesamten Heimbetrieb und ist insbesondere für den pädagogischen Bereich verantwortlich. Für die Verwaltung steht ihm eine administrative Leiterin zur Seite. Sie ist gleichzeitig seine Stellvertreterin. Eine Teilzeitarbeit der Ehefrau ist erwünscht.

### Anforderungen:

Wir erwarten eine Initiative und belastbare Persönlichkeit mit Führungserfahrung und Organisationstalent. Der zukünftige Vorsteher sollte eine sozialpädagogische, heilpädagogische oder ähnliche Ausbildung besitzen und Bereitschaft zu konstruktiver Zusammenarbeit mitbringen. Heimerfahrung ist erwünscht.

Ein 5½-Zimmer-Eckhaus mit grossem eigenem Garten steht auf dem Areal zur Verfügung.

Die Anstellungsbedingungen richten sich nach der Dienst- und Lohnordnung der Burgergemeinde der Stadt Bern.

Für weitere Auskünfte steht der Vorsteher, Pierre Wissler, zur Verfügung, Tel. 031 51 12 56.

Handschriftliche Bewerbungen sind mit den üblichen Unterlagen und einer neueren Foto bis 15. November 1988 zu richten an:

Direktion Bürgerliches Waisenhaus  
der Stadt Bern, Melchenbühlweg 8, 3006 Bern.

**HOSPI****Beratung und  
Treuhand AG**

für Gesundheitswesen und Hotellerie

Wir übernehmen für Sie

**Finanzbuchhaltung****Lohnbuchhaltung****Budgetierung und Überwachung****Management Ihres Heims**

Verlangen Sie unverbindlich unsere Offerte.

**HOSPI Beratung und Treuhand AG****Herr Kurt M. Wahl****9001 St. Gallen**

Bahnhofplatz 2, ☎ 071/23 50 33

**Alters- und Pflegeheim Langrüti, Einsiedeln**

Auf den 1. April 1989 eröffnen wir das neuerstellte Pflegeheim mit 32 Betten beim Altersheim Langrüti.

Wir suchen deshalb auf den 1. März 1989 oder nach Vereinbarung für die zwei Stationen zwei

**Krankenschwestern/  
Krankenpfleger AKP**

die gewillt sind, eine Abteilung mit 16 Betten zu führen und bei der Gesamtorganisation im Pflegebereich mitzuhelfen. Mit Ihrem Einfühlungsvermögen für Schwerkranken und deren Angehörige gewährleisten Sie, zusammen mit dem Ihnen unterstellten Personal, einen fachlich kompetenten, menschlichen Pflegedienst.

Die wesentlichsten Aufgaben dieser interessanten Kaderstelle sind:

- Leitung und Organisation des Pflegedienstes
- Mithilfe bei der Rekrutierung des Pflegepersonals
- Personalführung
- Organisation der Weiterbildung

Wir erwarten eine entsprechende Ausbildung:

- dipl. Krankenschwester/Krankenpfleger AKP

Wir bieten:

- eine verantwortungsvolle, interessante Arbeitsstelle
- zeitgemässe Besoldung und Sozialleistungen
- Arbeitsplatz mit Wohnmöglichkeit (Erstbezug neuer Angestelltenwohnungen) an attraktiver Lage.

Stellenantritt:

1. März 1989 oder nach Vereinbarung.

Ebenfalls suchen wir zur Neueröffnung

**Krankenpfleger(innen) FA SRK oder PKP**

Fühlen Sie sich von diesen Stellen herausgefordert? Sie wollen noch mehr wissen oder das Heim besichtigen? Unser Verwalter freut sich, Sie persönlich kennenzulernen. Er führt Sie dabei gerne durch Ihren neuen Arbeitsplatz. Ein Anruf genügt.

Oder haben Sie sich bereits entschieden? Dann reichen Sie Ihre Bewerbung mit den üblichen Unterlagen und der Gehaltsforderung an:

Alters- und Pflegeheim Langrüti,  
z.H. Verwalter K. Hensler, Allmeindstrasse 1,  
8840 Einsiedeln, Tel. 055 53 25 75.**Schulheim Sonnhalde  
Gempen SO**

Wir sind eine Heimstätte für seelenpflegebedürftige Kinder, Jugendliche und Erwachsene. Unsere Arbeit gestalten wir aus den Quellen der Anthroposophie.

Wir suchen per sofort oder nach Vereinbarung

**Erzieher(in)  
und Praktikantin  
und Klassenhelfer(in)**

(mit Kenntnissen in oder mit Interesse an der anthroposophischen Heilpädagogik).

Bewerbungen mit Kurzlebenslauf und Zeugnissen erbitten wir an die

Geschäftskonferenz des Schulheims  
Sonnhalde, Postfach, CH-4145 Gempen,  
Tel. 061 72 24 15.**Pestalozzihaus Räterschen bei Winterthur**

Wir suchen für die Leitung der Gruppe auf dem Sonnenhof einen/eine

**Gruppenleiter/in**

sowie eine

**Erzieherin**

In unserem kleinen Schulheim betreuen wir 16 normalintelligente Kinder und 3 Jugendliche mit Erziehungsschwierigkeiten.

Wir wünschen uns eine selbständige Persönlichkeit mit einer abgeschlossenen Ausbildung, die Interesse zeigt, an einer vielseitigen heilpädagogischen Aufgabe mitzuarbeiten.

Besonderen Wert legen wir auf eine gute Zusammenarbeit im Team.

Unserem Heim ist ein biologisch geführter Bauernhof angegliedert.

Die Anstellungsbedingungen entsprechen den kantonalen Richtlinien.

Wir erwarten gerne Ihren Anruf und Ihre schriftliche Bewerbung.

Hermann Bernhard, Pestalozzihaus,  
8352 Räterschen, Tel. 052 36 11 24 ab 24. 10. 88.

**Wohngruppe Heimgarten**  
Beatusstrasse 34, 3006 Bern

Für unsere pädagogisch-therapeutische Wohngruppe mit sechs sozial auffälligen Mädchen im Alter von 15 bis 20 Jahren suchen wir auf Herbst 1988 oder nach Vereinbarung eine

## Erzieherin (100 %)

Wir erwarten:

- Engagement, Belastbarkeit, Verantwortungsbewusstsein, Freude am selbständigen Arbeiten und Teamfähigkeit
- abgeschlossene pädagogische Ausbildung
- wenn möglich Erfahrung mit Jugendlichen

Wir bieten:

- abwechslungsreiche Tätigkeit mit viel Eigenverantwortung
- Entlohnung nach kantonalen Richtlinien
- 44-Stunden-Woche
- 6 Wochen Ferien
- Weiterbildungsmöglichkeiten
- Teamsupervision

Interessentinnen melden sich bitte bei der WG, Tel. 031 44 46 26.

**Wohn- und Arbeitsheim Hagrösl, Steffisburg**

Was?

## Heilpädagogen(innen) Erzieher(innen)

gesucht.

Wo?

In unserem kleinen Heim in Steffisburg.

Wozu?

Zur Betreuung der jugendlichen, wahrnehmungsgestörten (autistischen) Menschen.

Wozu noch?

Zur Mitarbeit in und ums Haus.

Wie?

Wir versuchen ganzheitlich mit den Pensionären zu leben und die Fördersituationen dem Alltag zu entnehmen.

Wie auch noch?

Die Arbeiten in und ums Haus werden von allen Mitarbeitern erledigt.

Was noch?

Die Stellen sind zu 80 % zu besetzen.

Und Du?

Du solltest für diese Arbeit offen und spontan, herzlich und belastbar sein.

Interessiert?

Dann rufe an und verlange mich, Giovanna Paravicini.

Wohn- und Arbeitsheim Hagrösl,  
Hagröslweg 14, 3612 Steffisburg,  
Tel. 033 37 31 19.

Wir suchen auf Januar 1989 oder nach Übereinkunft in unser Kleinheim

## Dipl. Erzieherin

Wir bieten interessante, selbständige Arbeit mit einer Gruppe von sechs Mädchen im Sekundarschulalter.

Selbständigkeit, Initiative und Teamfähigkeit sind uns wichtig.

Anfragen und Bewerbungen an

Herrn L. Meienberg, Landschule Röserental,  
Schauenburgerstrasse 60, 4410 Liestal,  
Tel. 061 901 19 78.

## Stadt Winterthur



### Kinder- und Jugendheim Oberi

In unserer Schülergruppe betreuen wir 8 Mädchen und Knaben im Schulalter. Zur Ergänzung des Mitarbeiter-teams (2 Männer und 2 Frauen) suchen wir auf

**1. Januar 1989 oder nach Übereinkunft eine**

## Erzieherin

Wir wünschen uns eine verständnisvolle und fröhliche Kollegin mit möglichst vielseitigen Interessen, von denen sie erfüllt und begeistert ist, und diese mit Freude bei den anvertrauten Kindern wecken und fördern kann.

Unser renoviertes und gemütlich eingerichtetes Heim liegt im Zentrum von Oberwinterthur in einem ruhigen, von Bäumen umgebenen Wohnquartier. Mit den öffentlichen Verkehrsmitteln (SBB und Trolleybus) sind das Stadtzentrum sowie die Naherholungsgebiete rund um Winterthur in wenigen Minuten erreichbar.

Innerhalb unseres Hauses gehen vier voneinander ganz verschiedene Wohngruppen ein und aus: Die Kleinkindergruppe, die Schülergruppe und die beiden sozialpädagogischen Grossfamilien.

Wenn Sie sich für diese Arbeit interessieren und Sie eine weitgehend selbständige Aufgabe anspricht, erwartet Sie nebst den guten Anstellungsbedingungen der Stadt Winterthur ein Arbeitsplatz mit besonderer Ambiance.

Wir freuen uns auf Ihre Bewerbung und bitten Sie, diese an den Heimleiter Urs Greminger, Pestalozzistrasse 21, 8404 Winterthur, zu senden.

Tel. 052 27 14 15.



Schweizerische Schwerhörigenschule  
Landenhof, 5035 Unterentfelden

Wir suchen nach Übereinkunft eine engagierte

## Erzieherin

als Gruppenleiterin auf eine Oberstufengruppe von 8 Kindern.

Unser Schulheim nimmt normalbegabte, hörbehinderte Kinder in die Primar-, Sekundar- und Bezirksschule auf.

Wir bieten ein abwechslungsreiches und interessantes Wirkungsfeld im Hör-, Spracherziehungsbereich, optimale Anstellungsbedingungen (zum Beispiel kein Wochenenddienst), bis 12 Wochen Ferien und ein angenehmes Arbeitsklima.

Orientieren Sie sich über diese interessante Aufgabe oder kommen Sie ganz unverbindlich vorbei, wir geben Ihnen gerne Einblick in den Aufgabenbereich.

Schweiz. Schwerhörigenschule Landenhof,  
5035 Unterentfelden, W. Gutknecht,  
Heimleiter, Tel. 064 43 61 61.



Stiftung  
«Alterssiedlung  
Grenchen»  
Kastelsstrasse 31,  
2540 Grenchen

Zwei unserer Stationsschwestern sehen Mutterfreuden entgegen. Daher müssen wir diese Stellen neu besetzen und suchen:

## Krankenschwestern/ Pfleger AKP

oder

## Krankenpfleger/innen FA SRK (PKP)

(bei Eignung wird Kaderausbildung geboten; auch Teilzeitpensum möglich)

Wir erwarten:

- dynamische, freundliche Mitarbeiter/innen mit der nötigen Freude an der Pflege, dem gewissen Flair im Umgang mit betagten Menschen und das nötige Fachwissen

Wir bieten:

- kooperative Zusammenarbeit
- zeitgemässe Entlohnung
- 13. Monatsgehalt
- Überdurchschnittliche Sozialleistungen und Weiterbildungsmöglichkeit

Eintritt: nach Vereinbarung.

Ihre Bewerbung oder Anfrage erwarten gerne  
Stiftung Alterssiedlung Grenchen,  
Kastelsstrasse 31, 2540 Grenchen.

Heimleitung: Herr oder Frau A. und B. Dörig,  
Tel. 065 52 60 61.



Sonderschulheim  
Blumenhaus  
4586 Buchegg  
bei Solothurn

Zwei unserer langjährigen Gruppenleiterinnen wollen eine Familie gründen. Deshalb suchen wir auf den 1. Dezember 1988 oder nach Vereinbarung zwei

## Gruppenleiter/innen

mit abgeschlossener Ausbildung als Erzieher(in).

In unserem Sonderschulheim mit Internat und Externat betreuen wir geistig- und mehrfachbehinderte Mädchen und Buben im Schulalter.

Suchen Sie eine abwechslungsreiche, verantwortungsvolle und menschlich ansprechende, befriedigende Aufgabe so rufen Sie uns bitte an. Gerne erteilt Ihnen unser Erziehungsleiter,  
Herr Daniel Held, weitere Auskünfte.  
Tel. 065 65 14 41.



Kantonales  
Kinderheim  
Brüschalde  
Männedorf

Wir suchen per 1. Januar 1989 oder nach Vereinbarung einen

## Erzieher

für eine Gruppe mit 8 Kindern im Vorschul- und Schulalter.

Voraussetzungen:

- Erfahrung im Umgang mit verhaltensauffälligen Kindern
- Teamfähigkeit
- Erzieher- oder entsprechende Ausbildung (zum Beispiel Lehrer)
- Bereitschaft zur Zusammenarbeit mit Ärzten, Lehrern, Psychologen, Sozialarbeiterin

Wir bieten:

- Lohn nach kantonalen Ansätzen
- zeitgemässe Anstellungsbedingungen (42-Std.-Woche usw.)
- Einblick ins Arbeitsfeld der Kinderpsychiatrie
- Vierer-Team

Gerne erteilt Ihnen der pädagogische Leiter, Herr Walter Bruderer, weitere Auskünfte.

Kantonales Kinderheim Brüschalde,  
8708 Männedorf, Tel. 01 920 03 58.



## Bürgerspital Basel

WWB Werkstätten-  
und Wohnzentrum Basel, «Milchsuppe»

In unserem Wohnheim sind drei Stellen frei als

### Praktikanten / Praktikantinnen

#### Die Aufgabe:

umfasst die Mithilfe bei der Betreuung von Behinderten innerhalb einer Wohngruppe und verlangt Bereitschaft zu unregelmässiger Arbeitszeit.

#### Das Praktikum (mindestens 3 Monate):

eignet sich, um Erfahrungen zu sammeln im sozialen Bereich sowie zur Vorbereitung für eine berufliche Ausbildung auf diesem Gebiet.

Es besteht auch die Möglichkeit, die Praktikumszeit für die dreijährige VPG-Ausbildung zum Erzieher/zur Erzieherin bei uns zu absolvieren.

#### Anforderungen:

- mindestens 18 Jahre alt
- gute Deutschkenntnisse

Stellenantritt: per sofort oder nach Vereinbarung.

Für Auskünfte steht Ihnen gerne  
Frau F. Baldinger, Tel. 061 57 88 44, zur Verfügung.

Bewerbungen mit den üblichen Unterlagen richten Sie bitte an die Personalabteilung des Bürgerspitals, Leimenstrasse 62, Postfach, 4003 Basel.



KANTON  
AARGAU



### Kinderstation Rüfenach

kant. heilpäd.-kinderpsych.  
Abklärungs- und Therapieheim

Für eines unserer zwei 3er-Teams  
suchen wir auf Herbst 1988 (evtl. Früh-  
ling 1989) einen/eine

### Erzieher/in

mit abgeschlossener Ausbildung in  
pädagogischer oder sozialer Richtung.

Unsere Wohngruppen bestehen aus 6  
bis 7 Knaben und Mädchen im Schul-  
alter.

In unserer systemisch orientierten Ar-  
beitsweise wird die Familie miteinbezo-  
gen.

Suchen Sie eine vielseitige und interes-  
sante Tätigkeit in einem kleinen Heim,  
dann melden Sie sich bei

C. Lüthy (Heimleiter)  
Kinderstation  
5235 Rüfenach (bei Brugg)  
Tel. 056 44 12 91

Wir suchen per 1. November oder nach Übereinkunft

### Gruppenleiterin/-leiter

für die selbständige Führung einer Gruppe geistigbehin-  
deter Mädchen und Jugendlicher.

Wir erwarten:

- Ausbildung als Erzieher/in
- Erfahrung im Umgang mit behinderten Menschen
- kooperative und kollegiale Einstellung

Wir bieten:

- selbständig funktionierende Gruppe (Familiensy-  
stem)
- zeitgemässe Anstellungsbedingungen
- gutes Arbeitsklima

Gerne erwarten wir Ihre Bewerbung oder Ihren Anruf  
zu einem unverbindlichen Gespräch.

Heimleitung HAUS MORGENSTERN,  
Hasenberg, 8967 Widen, Herrn M. Stylianidis,  
Tel. 057 33 17 16.

### Gemeinde Niederglatt

#### Altersheim im Eichi

Im Sommer 1990 eröffnen wir unser im Bau befindli-  
ches Altersheim mit Leichtpflegemöglichkeit, an dem  
sich auch die Gemeinden Höri, Neerach, Stadel und  
Weiach beteiligen. Das Heim umfasst total 41 Plätze.

Wir möchten nun die Stelle des/der

### Heimleiters/ Heimleiterin

möglichst bald besetzen.

Wir legen Wert darauf, dass die zukünftige Heimleitung  
bei der Realisierung des Neubaus, insbesondere bei  
der Ausstattung und der Organisation des Heimbetrie-  
bes aktiv mitarbeiten kann.

Wir erwarten gefestigte, engagierte Persönlichkeiten  
mit guten kaufmännischen Kenntnissen, Erfahrung im  
Führen von Personal und hohem Engagement für die  
Belange unserer Betagten.

Die Anstellung der Heimleitung ist nach Vereinbarung  
stufenweise aufgrund des Baufortschrittes vorgesehen,  
wobei auch auf den Ausbildungsstand des Bewerbers  
Rücksicht genommen wird.

Eine Dienstwohnung ist nicht vorhanden; Unterstü-  
tzung bei der Wohnungssuche in der Gemeinde Nieder-  
glatt wird jedoch selbstverständlich geboten.

Für weitere Auskünfte steht Ihnen  
der Präsident der Verwaltungskommission  
für den Bau und Betrieb des Altersheimes  
im Eichi Niederglatt,  
Herr Gemeindepräsident Hans Huber,  
8172 Niederglatt, Tel. 01 850 48 88,  
zur Verfügung.

Bewerbungen mit den üblichen Unterlagen sind einge-  
schrieben bis zum 31. Oktober 1988 zu richten an:  
Verwaltungskommission für den Bau  
und Betrieb des Altersheimes  
im Eichi Niederglatt,  
Gemeindeverwaltung, 8172 Niederglatt.

Schulstiftung Glarisegg, Sonderschule,  
8266 Steckborn

In unser Sonderschul-Therapieheim für Kinder mit  
hirnfunktionellen Störungen (POS) suchen wir per so-  
fort oder nach Übereinkunft einen qualifizierten

## Erzieher

oder

## Erzieher-Ehepaar

Die zu besetzende Stelle ist sehr abwechslungsreich und  
interessant.

Sie erfordert Initiative, Flexibilität und hohe Kommu-  
nikationsbereitschaft.

Rufen sie uns an!

Wir geben Ihnen gerne weitere Auskünfte.

Tel. 054 61 25 25, Herr Schläfli.

### Für unsere Kinder- und Jugendarbeit

suchen wir ein drittes

## Teammitglied

für ein 50%- Arbeitspensum.

### Arbeitsgebiet und -ort:

Kinder, Jugendliche und Erwachsene treffen sich im  
Jugendpavillon (Baracke) und freuen sich auf eine neue  
Bezugsperson. Zurzeit sind folgende Anlässe zu be-  
treuen:

- Spielnachmittage für Kinder der Unter- und Mittel-  
stufe
- Spielwochen während der Ferien
- Treffpunkt für Oberstufenschüler und -schülerinnen
- Einzelanlässe von und mit Jugendlichen (zum Bei-  
spiel Discos)
- Quartieranlässe

Ausserdem gehört die Verwaltung der Baracke zum  
Aufgabengebiet und in diesem Rahmen der Kontakt zu  
Erwachsenengruppen.

Im Rahmen des Stellenbeschriebs können eigene  
Schwerpunkte gesetzt werden. Bestehendes lässt sich  
verändern, und neue Ideen sind erwünscht.

### Wir erwarten:

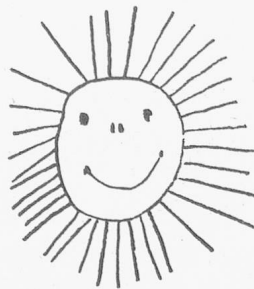
- eine der Aufgabe entsprechende Ausbildung (zum  
Beispiel Sozialpädagogik, Animation, Sozialarbeit  
usw.)
- Zugehörigkeit zur evangelischen Landeskirche.

Auskünfte erteilen Ihnen die Teammitglieder  
Gertrud Wirth und Urs Meyer, Tel. 071 27 02 29,  
Dienstag- und Mittwochvormittag.

Schriftliche Bewerbungen an:



Evang.-ref. Kirchgemeinde  
Straubenzell,  
St. Gallen West,  
Sekretariat, Burgstrasse 102,  
Postfach 28, 9013 St. Gallen.



kinderheim  
mariazell  
6210 SURSEE

Telefon 045 21 75 21

Wir suchen per 01. Januar 1989 eine

## Erzieherin

für eine Wohngruppe mit verhaltensauffälligen, nor-  
malbegabten Kindern und Jugendlichen.

Wir freuen uns auf eine Persönlichkeit mit abgeschlos-  
sener pädagogischer Ausbildung, die zusammen mit  
einem Mitarbeiter und einer Praktikantin, fünf Mäd-  
chen und drei Knaben im Alter von 7 bis 15 Jahren,  
im Heimalltag und in der Freizeit betreut.

Wenn Sie sich für diese anspruchsvolle Arbeit geeignet  
fühlen, erwarten wir Ihren Anruf und Ihre schriftliche  
Bewerbung.

Sr. Jolanda Elsener, Kinderheim Mariazell,  
6210 Sursee, Tel. 045 21 75 21.

### Stiftung Alterssiedlung Steinhausen ZG

In unserer Gemeinde entsteht ein Altersheim mit 42  
Heimplätzen, dem ein Wohntrakt mit 12 Alterswoh-  
nungen angegliedert ist.

Das Heim wird Ende September 1989 eröffnet. Zur  
Führung desselben suchen wir auf den 1. März 1989  
oder nach Übereinkunft

## Heimleiter/Heimleiterin Heimleiterehepaar

Wenn Sie Verständnis und Einfühlungsvermögen für  
ältere Menschen, Freude an der Führung eines Heimes  
und des Personals sowie die Bereitschaft zur Zusam-  
menarbeit mit uns haben, sind Sie für diese verantwor-  
tungsvolle Stelle bestens geeignet. Ein weiterer Vorteil  
wäre, wenn Sie den VSA-Grundkurs für Heimleiter  
besucht hätten oder sich bereit erklären würden,  
denselben nachzuholen.

Die Tätigkeit bis zur Eröffnung des Heimes umfasst die  
Mitarbeit beim Aufbau, der Organisation und der  
Einrichtung des Heimbetriebes.

Wir bieten:

- eine selbständige und interessante Tätigkeit
- zeitgemässe Anstellungsbedingungen
- eine 5 1/2-Zimmerwohnung

Bewerbungen mit den üblichen Unterlagen (Lebens-  
lauf, Zeugniskopien, Foto) sind an den  
Präsidenten des Stiftungsrates  
Alterssiedlung Steinhausen,  
Herrn Hans Rüttimann,  
Neudorfstrasse 12a, 6312 Steinhausen, zu richten.





Sonderschulheim  
für behinderte Kinder  
8320 Fehraltorf  
Tel. 01 954 15 46

Wir suchen ab sofort oder nach Übereinkunft

## Erzieher(in) Betreuer(in)

(mit erzieherischer und/oder pflegerischer Ausbildung)

## Praktikant(in)

für die Betreuung und Förderung von fünf bis sechs geistig- und mehrfachbehinderten Kindern und Jugendlichen.

Wir freuen uns auf Ihren Anruf.

Kinderheim Ilgenhalde.

Stiftung Waldheim,  
Heime für mehrfach Gebrechliche in Rehetobel,  
Lachen, Trogen und Teufen

Für unser Heim Morgenlicht in Trogen suche ich per sofort oder nach Vereinbarung

## Leiter/Leiterin der Beschäftigungstherapie

### Aufgaben:

- Leitung und Koordination der Beschäftigungsgruppen
- aktive Mithilfe in der Beschäftigung/Förderung
- Anleitung der Mitarbeiter

### Anforderungen:

- abgeschlossene Ausbildung in Heimerziehung
- mehrjährige Berufserfahrung
- Erfahrung in Gruppenleitung
- handwerkliches und gestalterisches Geschick
- gesunder Menschenverstand und Humor

Es ist dies eine neugeschaffene Stelle in diesem Wohnheim, in dem 28 geistigbehinderte Erwachsene leben. Tierhaltung, Garten mit Treibhaus, unkomplizierte Atmosphäre, schöne und sonnige Lage, gut geregelte Arbeitszeit.

Ihre Anfragen bzw. schriftlichen Bewerbungen richten Sie an:

Christian Frehner, Gesamtheimleiter,  
Heim Morgenlicht, 9043 Trogen,  
Tel. 071 94 11 22.

### Heim für Cerebralgelähmte, Dielsdorf

Für eine Wohngruppe mit sechs schwerbehinderten Kindern und Jugendlichen suchen wir eine fröhliche

## Betreuerin/Erzieherin

mit pflegerischer und/oder erzieherischer Ausbildung und Erfahrung.

Sie finden bei uns gute Arbeitskonditionen mit geregelter Arbeitszeit (42-Stunden-Woche).

Wir freuen uns auf Ihren Anruf oder Ihre Bewerbung.

Heim für Cerebralgelähmte,  
8157 Dielsdorf, Tel. 01 853 04 44.

### Alters- und Krankenhaus Laupen BE

Im Städtchen Laupen steht heute ein älteres Alters- und Krankenhaus mit 22 D-Betten und 24 C-Betten.

Ein neues Heim mit 44 D-Betten und 48 C-Betten ist im Entstehen begriffen und soll bis 1990 fertig erstellt sein.

Wir suchen ein

## Heimleiterhepaar/ Heimleiter/Heimleiterin

Stellenantritt auf 1. Juni 1989 oder eventuell früher nach Übereinkunft.

### Anforderungen:

1. Motivation, die Heimbewohner als mündige, selbstständige Menschen anzunehmen und zur Verbesserung ihrer Lebenssituation beizutragen.
2. Den Willen, statt eines Spitals ein Haus zum Wohnen im Alter und bei Behinderung zu schaffen.
3. Fähigkeit, ein Unternehmen dieser Grösse zu organisieren, zu führen und zu überwachen (inkl. Verwaltung und Rechnungswesen).
4. Belastbarkeit und Bereitschaft, Verantwortung zu übernehmen.
5. Eine differenzierte Kommunikationsfähigkeit mit so unterschiedlichen Zielgruppen, wie: ältere Menschen, jüngere Besucher, Verwandte, Mitarbeiter, Behördenmitglieder, Fachgremien usw.
6. Breite Kenntnisse über den Stand der gerontologischen Forschung und über Methoden der Altersarbeit.
7. Fähigkeit, bestehende Arbeitsformen laufend weiter zu entwickeln und neue zu finden und aufzubauen (Kreativität).
8. Partizipativer und kooperativer Führungsstil.

### Wir bieten:

- genügend Zeit zum Einarbeiten
- Möglichkeiten für die Weiterbildung
- Mitarbeit und Mitsprache bei der Realisierung des Neubauprojektes
- Anstellungsbedingungen gemäss kantonaler Besoldungsordnung.

Ihre Bewerbung erwarten wir gerne bis 31. Oktober 1988 an unseren Präsidenten,  
Herr Hans Hofer, Rosenweg 11,  
3176 Neueneegg.

Als **Erholungshaus** an schöner Lage in Stadtnähe mit zirka 40 Betten suchen wir ab sofort oder nach Übereinkunft

## Hotelfachassistentin (HOFA)

oder

## Mitarbeiterin

für die **Leitung des Hausdienstes**.

Die abwechslungsreiche Tätigkeit umfasst den ganzen Hausdienst, Reinigung, Mithilfe im Speisesaal, ab und zu Gartenarbeiten, je nach Eignung zeitweise Ablösung der Krankenschwestern.

Ein kleines Team freut sich auf eine angenehme Zusammenarbeit. Rufen Sie uns doch einfach an.

Erholungshaus Zürich-Fluntern,  
Zürichbergstrasse 110, 8044 Zürich,  
Tel. 01 47 66 20, Frl. Moos, Leiterin.

## Sonderschulheim «Haltli» 8753 Mollis

Infolge bevorstehender Pensionierung der jetzigen Stelleninhaber suchen wir für unser nach modernen heilpädagogischen Grundsätzen geführtes Sonderschulheim für geistigbehinderte Kinder und Jugendliche ein neues

## Heim- und Schulleiter-Ehepaar

mit Stellenantritt vorzugsweise auf den Beginn des Schuljahres 1989/90 (Mitte August 1989), allenfalls zu einem späteren Zeitpunkt nach Vereinbarung. Die Anstellung erfolgt im Rahmen der kantonalen Besoldungsvorschriften.

Unser Sonderschulheim liegt leicht erhöht über dem Dorf Mollis, mit einmaliger Aussicht in die Berge. Es ist in einem unter Denkmalschutz stehenden einstigen Herrenhaus und seinen Nebengebäuden untergebracht, verfügt aber über allen neuzeitlichen Komfort (die Dienstwohnung wird frisch renoviert) und die entsprechende Infrastruktur. Der von der IV und der kantonalen Erziehungsdirektion anerkannte Schul- und Heimbetrieb ist organisatorisch in ein Wocheninternat (Wohngruppen) und ein Externat gegliedert. Zurzeit werden dreissig Knaben und Mädchen betreut.

Wesentliche Voraussetzungen für die vielseitige, anspruchsvolle Aufgabe der Heim- und Schulleitung bilden charakterlich gefestigte Persönlichkeit, Führungserfahrung, einschlägige berufliche Ausbildung (abgeschlossene heilpädagogische Ausbildung von Vorteil) sowie Verständnis und Einfühlungsvermögen für die Belange geistigbehinderter Kinder und ihrer Eltern.

Schriftliche Bewerbungen mit Foto und handgeschriebenem Lebenslauf, Zeugniskopien und Referenzangaben sind bis spätestens 24. November 1988 zu richten an den Präsidenten der Aufsichtskommission, Herrn Dr. Andrea H. Schuler, Gerichtshausstrasse 58, 8750 Glarus, der auch weitere Auskünfte erteilt (Tel. G 01 211 34 60, P 058 61 12 81).

Für mündliche Auskünfte steht auch der derzeitige Heimleiter, Herr G. Gyssler, zur Verfügung (Tel. 058 34 12 38).



Stiftung für  
sozialtherapeutische  
Gemeinschaft Bad Heustrich  
3711 Emdtal bei Spiez

Wir suchen auf den 3. Januar und 1. Mai 1989

## Miterzieherin und Erzieher als Gruppenleiter

- mit abgeschlossener Ausbildung oder genügend praktischer Tätigkeit. Möglich ist auch ein Abschluss in einem verwandten Beruf
- es erwartet Sie eine interessante und vielseitige Arbeit mit jungen, geistigbehinderten Leuten im Wohnbereich

### Wir bieten:

- Arbeit in neu erstellten Gebäulichkeiten und landschaftlich vorzüglicher Lage
- Supervision
- Anstellung nach kant. Richtlinien

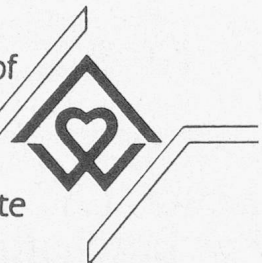
Wir freuen uns auf Ihre schriftliche Bewerbung, die Sie uns bitte so rasch wie möglich zustellen sollten.

Für weitere Fragen wenden Sie sich bitte an:

E. Walther, Stiftung Bad Heustrich,  
3711 Emdtal b. Spiez, Tel. 033 54 36 12.

Stiftung Wagerenhof  
8610 Uster

Heim  
für geistig Behinderte



In unserem Dörfli mitten in Uster leben rund 200 Geistigbehinderte aller Altersstufen.

Für eine gemischte Wohngruppe mit zehn Jugendlichen und jungen Erwachsenen suchen wir einen(eine)

## Gruppenleiter(in)

mit einer abgeschlossenen Ausbildung im Sozialbereich (wenn möglich mit Gruppenleiter-Erfahrung), der(die) die Verantwortung für die Betreuung der Bewohner und die Koordination und Anleitung des Teams übernimmt.

Ebenso suchen wir zur Ergänzung weiterer Wohngruppen

## Miterzieher(innen)

die bereit sind, im Team Mitverantwortung für die Betreuung der Behinderten und die Gestaltung des Gruppenlebens zu tragen.

Für weitere Informationen steht Ihnen  
Frau Gatti, Personalbüro, gerne zur  
Verfügung (Tel. 01 940 42 21).

## Stiftung Waldheim, Heime für mehrfach Gebrechliche in Rehetobel, Lachen, Trogen und Teufen

Im Kanton Appenzell-Ausser Rhoden führen wir 7 Heime für geistigbehinderte Erwachsene. In diesen Wohnheimen leben mehr als 180 behinderte Menschen. Diese arbeiten, sofern es die Behinderung zulässt, in Haushalt, Garten, Tierbetreuung, Beschäftigungsgruppen usw.

Betreut werden diese Menschen von Mitarbeitern und Mitarbeiterinnen aus vielerlei Berufsgruppen. Um jedoch den erzieherischen/pädagogischen Gesichtspunkten mehr Gewicht zu verschaffen, suchen wir ausgebildete

## Erzieherinnen / Erzieher

welche mit Ihrem beruflichen Hintergrund und ihrer Erfahrung in unseren Mitarbeitergruppen wertvolle und konstruktive Impulse einbringen, zum Gewinn von Behinderten und Mitarbeitern. Insbesondere in den Beschäftigungsgruppen erhoffen wir uns, dadurch vielseitigere Möglichkeiten anbieten zu können.

Für unverbindliche Anfragen oder Besichtigungen melden Sie sich doch bitte beim Gesamtleiter:

Christian Frehner, Heim Morgenlicht, 9043 Trogen, Tel. 071 94 11 22.

P. S. Die meisten Heime sind sehr gut erreichbar mit öffentlichen Verkehrsmitteln (½ Std. ab St. Gallen).



SCHULHEIM RÜTIMATTLI 6072 SACHSELN

### Heilpäd. Sonderschule der Gloria-Stiftung Wohnheim für geistigbehinderte Erwachsene

Geistigbehinderte Erwachsene begleiten – eine anspruchsvolle, interessante und bereichernde Aufgabe!

In unserem Wohnheim für Erwachsene suchen wir auf den **2.11.1988** und auf den **2.1.1989** einen(eine)

## Erzieher/Erzieherin

für eine Wohngruppe mit sechs unterschiedlich stark geistigbehinderten Frauen und Männern. Die Wohngruppe wird von einem Dreier-Team betreut.

Wir erwarten:

- Einfühlung und Phantasie bei der Gestaltung des Zusammenlebens mit den Heimbewohnern
- Freude an Zusammenarbeit im Team
- Offenheit dem christlichen Menschenbild gegenüber
- Interesse an aufgabenbezogener Fort- und Weiterbildung
- abgeschlossene pädagogische oder pflegerische Ausbildung bzw. entsprechend grosse sozialpädagogische Erfahrung

Wir bieten:

- Freiraum für selbständiges und kreatives Arbeiten
- guten Kontakt unter den Gruppen des Heimes
- Teamberatung/Supervision
- zeitgemässe Arbeitsbedingungen
- eine reizvolle landschaftliche Umgebung

Über einen Anruf oder einen Besuch Ihrerseits würden wir uns freuen.

Ihr Ansprechpartner im Rütimattli:  
Wolfgang Broedel, Pädagogischer Leiter,  
Tel. 041 66 42 22.



## Stiftung Zentrum Tannacker Moosseedorf

Tannackerstrasse 7  
3302 Moosseedorf  
Beschäftigungszentrum für Behinderte Telefon 031 85 24 24

In unser Wohnheim für geistig- und körperbehinderte Erwachsene suchen wir per sofort oder nach Übereinkunft

**dipl. Erzieher(in)  
Heilpädagoge(in)  
Kranken- oder Psychiatrie-  
schwester(pfleger)  
Pfleger(in) FA SRK  
oder Personen mit  
gleichwertiger Ausbildung**

sowie auf Frühjahr 1989

## Praktikantinnen/ Praktikanten

für den Wohnheim- und Beschäftigungsbereich.

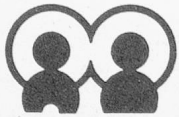
Wir freuen uns, mit Ihnen ins Gespräch zu kommen und stehen Ihnen für weitere Auskünfte gerne zur Verfügung.

Herr B. Ryser, Wohnheimleiter,  
oder Herr P. Rosatti, Heimleiter,  
Tel. 031 85 24 24.

Bewerbungen mit den üblichen Unterlagen sind zu richten an:

Stiftung Zentrum Tannacker,  
z.H. Herrn P. Rosatti, Heimleiter,  
Postfach, 3302 Moosseedorf.





# MAIEZYT

Kinder- und Jugendheim  
Lindenweg 9, 3084 Wabern, Tel. 031 54 27 31

## dipl. Erzieherin oder Erzieher

Auf Mitte März/April 1989 und Herbst 1989 suchen wir je eine/einen ErzieherIn (100%-Stelle) für die Betreuung von 6 normalbegabten, verhaltensauffälligen Knaben und Mädchen (9-16 Jahre) zu zwei weiteren ErzieherInnen. Wir sind ein Schulheim mit insgesamt 18 Kindern.

Wir erwarten:

- Belastbarkeit
- Mut, sich mit den Kindern auseinanderzusetzen
- Bereitschaft, zur Konstanz des Teams beizutragen (moralische Verpflichtung für 2-4 Jahre)
- Sinn für Atmosphäre und Wohnkultur
- Fähigkeit, Hausarbeiten und Kochen mit den Kindern gemeinsam auszuführen
- Interesse an Musik, Bewegung und Sport
- handwerkliche Fähigkeiten erwünscht

Wir bieten:

- geregelte Arbeitszeit
- 46-Std.-Woche
- 10 Wochen Ferien (inkl. Kompensation auf 42-Std.-Woche)
- Beratung in der täglichen Arbeit
- Weiterbildung
- weitgehend demokratische Führung des Heims
- Offenheit gegenüber Projekten und Ideen der ErzieherInnen

Wir würden uns freuen, wenn Sie sich angesprochen fühlen.

Gerne erwarten wir Ihre Bewerbung bis 10. November 1988 mit kurzem Lebenslauf, Foto und Zeugnissen oder Praktikumsberichten an folgende Adresse:

MAIEZYT, Kinder- und Jugendheim, Lindenweg 9, 3084 Wabern. Telefonische Auskünfte erteilt das Sekretariat: 031 54 27 31

**Kantonale Sonderschule Sunnebühl**  
6170 Schüpfheim

**Fingerspitzengefühl**

Offenheit, Selbständigkeit, Initiative schätzen wir an einer/einem

## Gruppenleiterin/ Gruppenleiter

ebenso sehr wie Fachkenntnisse. In unserem gut strukturierten Heim tragen Sie in einem Viererteam die Verantwortung für die Betreuung und Pflege von 8 geistig- und mehrfachbehinderten jungen Erwachsenen.

Bei vorteilhaften Anstellungsbedingungen finden Sie eine vielseitige und interessante Tätigkeit.

Stellenantritt: 1. Februar 1989.

Wenn Sie eine entsprechende Ausbildung haben und über Erfahrung verfügen, bitten wir Sie, uns anzurufen.

**Direktion Sonderschule Sunnebühl, 6170 Schüpfheim,**  
Tel. 041 76 16 56

**Im Kinderdorf Pestalozzi, Trogen,**

finden seit mehr als 40 Jahren Kinder in Not aus verschiedensten Ländern Aufnahme. Bereits haben über 1000 Kinder nach Abschluss ihrer Erziehung und Ausbildung wieder Heimat in ihrem Herkunftsland, bei uns in der Schweiz oder sonstwo gefunden. Für die Gestaltung der Beziehung zwischen ihnen und uns suchen wir eine (einen)

## Leiter(in) der Kontaktstelle Ehemalige

Aufgaben:

- Leisten und Vermitteln persönlicher Beratung und Sachhilfe
- organisieren von Kontakten zwischen Ehemaligen
- erledigen der Administration (Korrespondenz, Akten)

Anforderungen:

- selbständiges, loyales und kooperatives Verhalten
- respektvollen und interessierten Umgang mit Menschen aus verschiedenen Kulturen
- flexibles und angepasstes Verhalten beim Hilfegeben und -empfangen

Voraussetzungen:

- Ausbildung als Sozialarbeiter oder Sozialpädagoge
- Erfahrungen in schweizerischen Institutionen
- gute Deutsch- und Französisch-Kenntnisse

Arbeitsbedingungen:

- die Leitung der Stelle geschieht durch zwei gleichrangige Personen
- die Anfangsanstellung beträgt 60 % — Je nach Wunsch und Eignung ist eine Anstellung bis 100 % möglich durch die Übertragung zusätzlicher Aufgaben im Kinderdorf Pestalozzi
- Arbeitsbeginn: sofort oder nach Vereinbarung

Weitere Auskünfte erteilt Ihnen der Stellenleiter, Herr Mulugeta, Telefon 071 94 26 84 oder 071 94 14 31. Ihre schriftliche Bewerbung richten Sie an Herrn Dr. E. Frielme, Erziehungsleiter, Kinderdorf Pestalozzi, 9043 Trogen.

**Wegwarte**  
**Durchgangsheim für Frauen und Töchter, Basel**

Wir suchen eine

## Stellvertreterin der Hausmutter

Wir erwarten eine Ausbildung in einem sozialen Beruf (Erzieherin, Sozialarbeiterin, Psychiatrasschwester, Hauswirtschaftslehrerin, evtl. längere Erfahrung in Hauswirtschaft).

Es ist eventuell auch eine Teilzeitanstellung möglich.

Teamfähige und belastbare Persönlichkeiten mit Verständnis für Menschen in Notfallsituationen, die bereit wären, das Heim in christlichem Geiste zu führen, mögen Ihre Bewerbungen mit den üblichen Unterlagen richten an Herrn Dr. F. Breitenstein, Socinstrasse 45, 4051 Basel.

PS. Es besteht die Möglichkeit, bei gegenseitigem Einverständnis, später die Heimleitung zu übernehmen.

### Regionales Alters- und Pflegeheim Bürglen

Unser Heim ist im Bau und soll im Herbst 1989 eröffnet werden. Es wird 44 Pensionäre beherbergen, 20 davon auf der Pflegeabteilung. — Wir möchten nun die

## Heimleitung

möglichst bald bestimmen, damit diese bei der Ausstattung und Organisation des Heimes schon mitarbeiten kann.

Diese selbständige Vertrauensstelle möchten wir einem Ehepaar oder auch einer geeigneten Einzelperson übertragen. Eine geräumige Heimleiterwohnung steht zur Verfügung.

Wenn Sie sich aufgrund von Ausbildung, Praxis und persönlicher Neigung berufen fühlen, alten Menschen ein Zuhause, Pflege und eine einführende Betreuung zu bieten, und wenn Sie gleichzeitig auch Freude an Betriebs- und Personalführung haben, dann melden Sie sich bei uns.

Bitte richten Sie Ihre Bewerbung oder Anfragen an:  
Frau H. Fumasoli,  
Präsidentin des Betriebsrates,  
Schützenhausmatte, 6463 Bürglen,  
Tel. 044 2 69 63.

### Waldschule Horbach, Zugerberg sucht

## Hauswart- oder Chauffeur-Ehepaar

#### Wir bieten:

- angenehmes Arbeitsklima in kleinem Team
- 4 Wochen Ferien während den Schulferien
- 3½-Zimmer-Wohnung

#### Aufgaben:

- Führen des Schulbusses
- Hauswartarbeiten (handwerkliches Geschick)
- allgemeine Hausarbeiten (ohne Kochen)
- Besorgung der Bett- Tisch- und Küchenwäsche
- Mittags-Service
- an den Wochenenden und in den Ferien Besorgung von 2 Eseln

Bedingung ist Wohnen auf der Liegenschaft. Reduziertes Arbeitspensum während den Schulferien. Stellenantritt sofort oder nach Übereinkunft.

Bewerbungen mit Arbeitszeugnissen und Referenzen erbitten an:  
Waldschule Horbach, Gesamtleitung,  
6316 Zugerberg.

### Heilpädagogisches Schulungszentrum Wohn- und Arbeitsheim Balm, 8645 Jona

Wir sind ein modernes, gut eingerichtetes Wohn- und Arbeitsheim in der Nähe von Rapperswil am Zürichsee. Für sofort oder nach Vereinbarung suchen wir

## Gruppenleiter(in)

mit einer Ausbildung im pflegerischen oder pädagogischen Bereich.

## Miterzieher(in)

mit einer Ausbildung oder praktischer Erfahrung im pflegerischen oder pädagogischen Bereich.

Ihr Aufgabengebiet umfasst die Betreuung und Förderung von 10 geistigbehinderten Jugendlichen und Erwachsenen.

## Praktikant(in)

Diese Stelle eignet sich für junge Menschen, die erste Erfahrungen in einem sozialen Beruf sammeln möchten.

#### Wir bieten Ihnen:

- selbständige Arbeit
- zeitgemässe Entlohnung
- Fünftagewoche
- 6 Wochen Ferien und Feiertage

#### Voraussetzungen, die Sie erfüllen sollten:

- Geduld und Einfühlungsvermögen für die Betreuung von Behinderten
- belastbare und kreative Persönlichkeit
- Bereitschaft zur Teamarbeit

Es würde uns freuen, wenn Sie sich für diese Arbeit interessieren würden. Anfragen und Bewerbungen sind zu richten an:

R. und G. Blumer, Heimleitung Balm, 8645 Jona,  
Tel. 055 27 51 35.

### Alters- und Pflegeheim Rosengarten, Kleinandelfingen

Unsere jetzige Heimleiterin tritt nach 28jährigem Wirken in den Ruhestand. Wir suchen auf Anfang 1989 die Nachfolge.

Wir möchten die verantwortungsvolle Aufgabe einer

## Heimleiterin

oder einem

## Heimleiter

übertragen.

Wir sind ein Altersheim/Pflegeheim mit 12 Altersheim- und 39 Pflegeplätzen. Die gegenwärtigen das ganze Heim umfassenden Renovations- und Umbauarbeiten sind Ende 1988 abgeschlossen.

#### Wir erwarten:

- gereifte Persönlichkeit mit Erfahrung im Umgang mit älteren und pflegebedürftigen Mitmenschen
- Führungsqualitäten, praktische Erfahrung in Heim- und Personalführung
- kaufmännisches Verständnis
- abgeschlossene Ausbildung in pflegerischer eventuell sozialer Richtung

#### Wir bieten:

- selbständige verantwortungsvolle Tätigkeit
- zeitgemässe Anstellungsbedingungen gemäss kantonalem Besoldungsreglement

Anfragen und schriftliche Bewerbungen richten Sie bitte an:  
W. Peter, Präsident Betriebskommission  
Reitplatzstrasse 27, 8450 Andelfingen,  
Tel. 052 41 22 97.



## KINDERDÖRFLI LÜTISBURG

Wir suchen zum Eintritt auf 1. November 1988 oder nach Vereinbarung

### Erzieherinnen

zur Betreuung und Führung von verhaltensauffälligen und zum Teil lernbehinderten Kindern im Schulalter (7-16 Jahre). Die Kinder wohnen in verschiedenen, schön eingerichteten Gruppen, welche gute Rahmen für individuelle sozialpädagogische Erziehung bieten.

#### Wir erwarten:

- eine Ausbildung in pädagogischer, erzieherischer, sozialer Richtung
- Bereitschaft zur Teamarbeit
- Freude an der Arbeit mit verhaltensauffälligen Kindern und Jugendlichen.

#### Wir bieten:

- verantwortungsvolle Aufgabe
- Entlöhnung nach kantonalen Richtlinien.

Weitere Auskünfte erteilt Ihnen der Erziehungsleiter, Herr Peter Iten, Tel. 073 31 23 31.

Ihre schriftliche Bewerbung mit den üblichen Unterlagen senden Sie bitte an:

Herr Pius Oberholzer, Direktion, Kinderdörfli, St. Iddaheim, 9601 Lütisburg/Station.



Johanneum Neu St. Johann  
Heilpädagogischen Zentrum

Unsere Aussenwohngruppe «Villa Speer» beheimatet neun Jugendliche in beruflicher Ausbildung. Auf Beginn des neuen Jahres oder nach Vereinbarung suchen wir

### Gruppenleiter Gruppenleiterin

oder

### Erzieher-Ehepaar

Wenn Sie Freude haben an der Arbeit mit Burschen, die eine Anlehre besuchen, wenn Sie engagiert und fachkompetent sind, dann setzen Sie sich mit uns in Verbindung.

Frau M. Lendi, Internatsleiterin,  
oder Herr M. Eberhard, Heilpädagogischer Leiter,  
geben Ihnen gerne Auskunft.

Johanneum, 9652 Neu St. Johann,  
Tel. 074 4 12 81.

Für unser an sehr ruhiger Lage am Stadtrand von Zürich gelegenes Alters- und Pflegeheim mit rund 80 Bewohnern suchen wir die

### Hauswirtschaftliche Betriebsleiterin

#### Wir erwarten:

- Geschick in Personalführung und Einsatzplanung
- Organisationstalent
- Sinn für gute Zusammenarbeit
- gutes Auftreten und Verständnis für unsere betagten und zum Teil pflegebedürftigen Pensionäre
- Fähigkeit, die Heimleitung bei deren Abwesenheit zu vertreten.

#### Wir bieten:

- vielseitigen und selbständigen Arbeitsbereich
- zeitgemässe Anstellungsbedingungen

Eintritt möglichst bald erwünscht oder nach Vereinbarung.

Nähere Auskünfte erteilt Ihnen Herr E. Gut, Heimleiter, sehr gerne. Ihre Bewerbung richten Sie bitte an folgende Adresse:

Vinzenz-Altersheim,  
Loorenstrasse 74, 8053 Zürich-Witikon,  
z.H. Herrn E. Gut (Persönlich),  
Tel. 01 53 26 00.



Landerziehungsheim  
Albisbrunn  
8915 Hausen a.A.

sucht auf 1. Februar 89  
(oder nach Übereinkunft)

### Landwirtschaftlichen Betriebsleiter

Leider verlässt uns nach langjähriger Mitarbeit unser Landwirtschafts-Meister. Unter seiner Leitung ist unser Landwirtschaftsbetrieb baulich mustergültig ausgebaut worden.

Betriebsgrösse: 25 ha, zuzüglich 2 ha Pachtland und 8 ha Wald.

Derzeitige Betriebsform: Milchwirtschaft, Schweinemast, Pensionspferde-Haltung, Damhirschzucht und Selbstversorgungs-Ackerbau.

Initiative Bewerber mit Meisterdiplom, die an der Betreuung und Berufsausbildung von verhaltensschwierigen Jugendlichen interessiert sind und eventuell bereits in einem erzieherischen oder fürsorglichen Bereich Erfahrungen sammeln konnten, werden bevorzugt.

Selbständige Betriebsleitung im Rahmen unseres Gesamtauftrages.

Sehr schöne, geräumige Wohnung in Zweifamilienhaus. Gut ausgebaute Sozialleistungen.

Anfragen oder Bewerbungen sind an die Heimleitung zu richten, welche Sie gerne zu einem Besuch empfängt.

Dr. H. Häberli, Heimleiter,  
oder K. Bangerter, Verwalter, 8915 Hausen a.A.,  
Tel. 01 764 04 24.





Stiftung  
Behindertenbetriebe im  
Kanton Schwyz  
6430 Schwyz

Zur Ergänzung unseres Wohnheim-Teams sowie für den Aufbau und die Führung einer neuen Wohnschule für erwachsene Geistigbehinderte suchen wir per sofort oder nach Vereinbarung in Einsiedeln einen(eine)

## Sozialpädagogen(in)

oder einen(eine)

## Sozialarbeiter(in)

einen

## Pfleger

oder eine

## Krankenschwester

Wenn Sie Freude am Umgang mit behinderten Menschen haben, eine pflegerische und/oder pädagogische Ausbildung besitzen, finden Sie bei uns ein interessantes Aufgabengebiet.

Weitere Auskünfte erteilt:

Ignaz Zahner, Wohnheimleiter, Eisenbahnstrasse 24, 8840 Einsiedeln, Tel. 055 53 23 68.

Ihre Bewerbung mit handgeschriebenem Lebenslauf und Angabe des Lohnanspruches richten Sie an:

Peter Wahli, BSZ-Geschäftsführer, Schlagstrasse 89, 6430 Schwyz.



Amt für Kinder-  
und Jugendheime

Schülerheim der Stadt Zürich  
7018 Flims-Waldhaus

Per sofort oder nach Vereinbarung suchen wir eine(einen)

## Erzieherin/Erzieher

für eine unserer Gruppen mit normalbegabten, verhaltensauffälligen Knaben und Mädchen der 2. bis 6. Primarklasse.

Wir erwarten verantwortungsbewusste, einsatzfreudige und kinderliebende Mitarbeiter, die die Bereitschaft zur guten Zusammenarbeit mitbringen.

Die Anstellungen erfolgen nach den Richtlinien der Stadt Zürich.

Über Ihren Anruf freut sich:

P. Hunziker, Heimleiter, Tel. 081 39 12 69.

Schriftliche Bewerbung richten Sie bitte an:  
P. Hunziker, Heimleiter, Schülerheim Flims,  
7018 Flims-Waldhaus.



Haus Christofferus  
Wohn- und Werkgemeinschaft  
für seelenpflege-bedürftige  
Jugendliche und Erwachsene

Für eine Gruppe von fünf jungen Männern suchen wir einen initiativen

## Gruppenleiter

mit heilpädagogisch/sozialtherapeutischer Erfahrung, der sich auch die Mitarbeit bei der kulturellen Gestaltung und den vielseitigen Aufgaben unserer auf anthroposophischer Grundlage geführten Heimgemeinschaft mit 23 Betreuten zum Anliegen machen möchte.

Ausserdem finden

## Praktikanten oder Seminaristen

– auch Menschen aus anderen Berufsgebieten – die Möglichkeit, unsere Arbeit gründlich kennenzulernen oder sich auf den Beruf des Heilpädagogen/Sozialtherapeuten vorzubereiten.

Gerne erteilen wir nähere Auskunft.

Haus Christofferus, CH-2616 Renan BE,  
Tel. 039 63 14 34.

Alterswohnheim Marthaheim  
mit angeschlossenem alkoholfreiem  
Restaurant Davidshalde

Unser Haus mit neuzeitlichem Komfort gehört der Gemeinnützigen und Hilfsgesellschaft der Stadt St. Gallen an und liegt in Zentrumslage in St. Gallen. Es weist 45 Plätze für Betagte auf.

Wir suchen die zukünftige Heimleitung:

## Heimleiter/ Heimleiterin

oder

## Heimleiterehepaar

Wir stellen uns vor, dass Sie

- Erfahrung in der Personalführung, der Administration und Verwaltung haben,
- bereits in ähnlicher Aufgabe tätig sind und Verständnis für die Probleme von Betagten mitbringen.

Wir bieten eine anspruchsvolle und interessante Tätigkeit mit Raum für persönliche Initiative, ein den Anforderungen entsprechendes Salär und zeitgemässe Anstellungsbedingungen sowie Wohnen im Hause.

Fühlen Sie sich von unserem Inserat angesprochen, so richten Sie eine schriftliche Bewerbung mit den üblichen Unterlagen an:

Marthaheim-Kommission,  
Herrn Emil Kellenberger, Präsident,  
c/o Schweizerischer Bankverein, Postfach,  
9001 St. Gallen.

**Heilpädagogisches Heim, Haus St. Martin,  
3531 Oberthal**

Unser anthroposophisches Heim für 21 erwachsene Behinderte liegt in einer schönen Hügellandschaft im Emmental auf 900 m Höhe.

Folgende Beschäftigungsbereiche sind vorhanden, mit welchen auch jeder Mitarbeiter in Kontakt kommt: Bio-dynamische Landwirtschaft, Garten, Backstube, Weberei, Töpferei, Schnitzwerkstatt, Kerzenzieherei.

Wir suchen ab sofort:

- 1 Gruppenleiter/in**
- 1 Miterzieher/in**
- 2 Praktikanten/innen**

**in den Wohnbereich**

Auskunft: Familie Vollenweider, Tel. 031 91 16 33.

**Kinderdorf Pestalozzi Trogen  
Atlantis  
Therapeutische Wohngruppe St. Gallen**

Per sofort oder nach Vereinbarung suchen wir für unsere Wohngruppe in St. Gallen eine

## Mitarbeiterin (80-100%)

zur Betreuung Jugendlicher/junger Erwachsener (18jährig), beiderlei Geschlechts mit psychischen/psychosozialen und soziokulturellen Problemen.

Neben der direkten Bezugspersonenarbeit werden Sie vor allem den erzieherischen Bereich und die Freizeitgestaltung übernehmen. Sie arbeiten mit einem Psychologen/Therapeuten und einer Sozialarbeiterin zusammen und wohnen extern.

Wir bieten:

- sorgfältige und gründliche Einarbeitung durch Mitarbeiterinnen
- viel Freiraum für kreatives und selbständiges Arbeiten
- wöchentliche Supervision und 1 Woche Weiterbildung im Jahr
- Lohn gemäss Richtlinien Kinderdorf Pestalozzi
- gute Sozialleistungen
- 45-Stunden-Woche
- 6 Wochen Ferien

Wir wünschen:

- Ausbildung und Erfahrung in einem Bereich wie Heilpädagogik, Erziehung, Sozialarbeit, Psychiatrie, Psychologie
- Bereitschaft zu unregelmässiger Arbeitszeit, z. B. Wochenenddienst, ab und zu Abenddienst, notfalls Nachtdienst
- Interesse an der Arbeit mit Menschen aus anderen (auch nichteuropäischen) Kulturen
- Freude an Freizeitgestaltung und -animation
- Eigeninitiative, Teamfähigkeit und Konfliktfähigkeit
- Durchsetzungsvermögen, Phantasie und Humor

Frau Engler oder Herr Jud vom Atlantis-Team geben Ihnen auch telefonisch gerne weitere Auskunft:  
071 27 74 71 oder 27 75 80. Handschriftliche Bewerbungen mit den üblichen Unterlagen richten Sie an:

Atlantis-Team,  
Therapeut. Wohngruppe Pestalozzidorf,  
Feldstrasse 17, 9000 St. Gallen.



**Jugendsiedlung Heizenholz  
Zürich**

Welche ausgebildete, berufserfahrene

## Erzieherin/Pädagogin

ist bereit, zu stadtzürcherischen Arbeitsbedingungen in einem kleinen Team mit viel Autonomie – eine Wohngruppe mit verhaltensauffälligen Kindern und Jugendlichen – mitzuwirken?

Eine Teil- oder Vollzeitbestellung ist möglich.

Anfragen und Bewerbungen richten Sie bitte an:  
Frau M. Kechichian, Jugendsiedlung Heizenholz,  
Regensdorferstrasse 200, 8049 Zürich,  
Tel. 01 341 01 60.

**Fürsorgegemeinde Ennenda (GL)  
Alterswohnheim/Altersappartements**

Infolge Todes des bisherigen Heimleiters suchen wir zur Führung des **Alterswohnheims** (52 Betten, davon 8 Pflegebetten) und zur Aufsicht der **Altersappartements** (12 Zweizimmer- und 12 Einzimmer-Appartements)

## Heimleiter-Ehepaar

Der eine Ehepartner sollte pflegerisch ausgebildet sein.

Wer hätte Freude in unseren neueren, modern eingerichteten Anlagen (Altersheim-Eröffnung 1975 – Altersappartements-Eröffnung 1980) so bald als möglich tätig zu sein?

Auskunft über Lage, Einrichtung, Arbeitsbedingungen, Wohnung usw. gibt Ihnen der

Präsident der Fürsorgegemeinde Ennenda, Herr J. Trümpi-Lee, Bübli 24, 8755 Ennenda, Telefon 058 61 44 85, dem auch die Anmeldungen mit den üblichen Unterlagen bis zum 31. Oktober 1988 einzureichen sind.

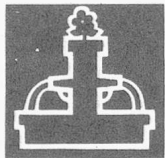
Für unser **Lehrlingshaus** Eidmatt in Zürich 7 (Hottlingen) suchen wir

## Heimleitung

**Ehepaar, Heimleiter oder Heimleiterin**

Unser Haus beherbergt zirka 30 Lehrlinge und junge Männer. Sie kommen von auswärts oder können aus einem anderen Grunde nicht mehr zu Hause wohnen. Ihnen ein Heim zu bieten im evang.-christlichen Sinn, in dem sie sich frei und wohl fühlen, ist der Zweck unseres Hauses. Die Aufgabe der Heimleitung ist es, die Lehrlinge zu begleiten, für gute Verpflegung und Unterkunft zu sorgen sowie das Haus zu unterhalten. Zwei bis drei Mitarbeiter und eine Köchin helfen Ihnen dabei.

Trauen Sie sich diese schöne Aufgabe zu, so nehmen Sie doch bitte Verbindung auf mit dem Präsidenten der Stiftung,  
Ref. Lehrlings- und Jungmännerhaus,  
Max Stehle, Burstwiesenstrasse 20, 8055 Zürich,  
Tel. 01 462 28 91 P, 01 462 00 55 G.



**Brünnenheim Dentenberg**  
3076 Worb

Im Brünnenheim betreuen wir in vier Wohngruppen 24 verhaltensauffällige Kinder, die fast alle die interne Sonderschule besuchen.

Wir suchen baldmöglichst oder nach Vereinbarung zur Ergänzung eines Teams einen

## dipl. Erzieher

Wir wünschen uns einen Mitarbeiter, der bereit ist, über längere Zeit Verantwortung für die anvertrauten Kinder mitzutragen. Es handelt sich um eine Vollzeitstelle.

Weitere Auskünfte erhalten Sie über  
Tel. 031 83 07 16,  
Herrn H.P. Moser verlangen.



**Stadtzürcher  
Jugendheim Rivapiana,**  
Via dei Paoli 36, 6648 Minusio

Für eine Wohngruppe unseres Schulinternates mit Mädchen und Buben im Primarschulalter suchen wir per sofort oder nach Übereinkunft

## Erzieher/Erzieherin

mit entsprechender Ausbildung in Sozialpädagogik oder Sozialarbeit.

Telephonische Auskünfte erhalten Sie von  
Alex Müller und Meinrad Disler  
unter Tel. 093 33 22 37.

### Heim für 28 Geistigbehinderte (Erwachsene)

Wir suchen auf spätestens Frühjahr 1989

## Mitarbeiterin

(evtl. auch ohne spezielle Ausbildung)

Wenn Sie es schätzen, in einem kleinen Team mitzuarbeiten, gerne vielseitige Aufgaben übernehmen und dabei möglichst oft unsere Behinderten beiziehen, wird Ihnen diese Stelle gefallen.

Wir geben Ihnen gerne nähere Auskunft und zeigen Ihnen unverbindlich unseren Betrieb.

Wir freuen uns auf Ihren Telefonanruf oder Ihre schriftliche Bewerbung.

Familie F. Ganz-Furrer,  
Heim zur Mühle, Uessikon,  
8124 Maur ZH (Greifensee), Tel. 01 980 08 74.



**Arbeitsheim Amriswil**

Für die Führung des Wohnheimbereiches mit 52 Pensionären suchen wir eine

## Wohnheimleiterin

Der Aufgabenbereich umfasst die Führung der Bereiche Reinigungsdienst, Wäscherei, medizinische Versorgung, Ferienvorbereitung sowie allg. Betreuungsaufgaben.

### Wir erwarten

- Freude und Einfühlungsvermögen im Umgang mit Behinderten und leicht pflegebedürftigen Menschen
- Fähigkeit zur Personalführung und Sinn für Teamarbeit
- Wohnsitz in Amriswil (nicht im Heim erforderlich)

### Wir bieten

- Vielseitige, selbständige und verantwortungsvolle Aufgabe
- zeitgemässe Besoldung und Sozialleistungen
- Unterstützung und Möglichkeit zur Weiterbildung

**Stellenantritt:** 1. Januar 1989 oder nach Vereinbarung.

Anfragen und Bewerbungen wollen Sie bitte an den Heimleiter L. Gross, Tel. 071 / 67 18 61, 8580 Amriswil, richten.

Wir freuen uns auf Ihre Bewerbung.



**Kant. Psychiatrische Klinik · 8462 Rheinau/ZH**

Wäre das nicht etwas für Sie?

Wir eröffnen eine **Aufnahmestation für Gerontopsychiatrie-Patienten** und suchen ausgebildete

## Pflegerinnen/Pfleger PKP

oder

## dipl. AKP-Schwestern

### Anforderungen:

- Berufserfahrung
- Freude und Energie im Umgang mit neu aufgenommenen Patienten
- Interesse an der Anleitung von Schülern und Praktikanten sowie am Ausbau der Pflegeplanung
- Befähigung zur Gestaltung von Einzel- und Gruppenaktivitäten.

Anstellung, Lohn, Zulagen und Sozialleistungen richten sich nach den kantonalen Reglementen.

### Eintritt nach Vereinbarung.

Für weitere Auskünfte steht Ihnen Oberpfleger G. Müller gerne zur Verfügung.

Interessentinnen/Interessenten richten bitte ihre Bewerbung an die

Verwaltungsdirektion, Personaldienst  
**Kant. Psychiatrische Klinik,**  
8462 Rheinau ZH, Tel. 052 43 04 30.





Sozial Pädagogische  
Gemeinschaften  
5620 Bremgarten

Wir suchen per 1. Januar 1989 oder nach Vereinbarung  
einen

## Gemeinschaftsleiter

für eine unserer Sozial Pädagogischen Gemeinschaften.  
Die Gemeinschaft beheimatet 8 verhaltensauffällige  
Mädchen und Knaben zwischen 6 und 17 Jahren.

### Wir erwarten:

- abgeschlossene heimerzieherische oder sozialpädagogische Ausbildung mit Berufserfahrung
- Engagement für die Anliegen und Bedürfnisse unserer Kinder und Jugendlichen
- Freude an Führungsverantwortung und kreativer Ausgestaltung des Führungsspielraums
- Bereitschaft zu partnerschaftlicher Zusammenarbeit.

### Wir bieten:

- interessante, vielseitige und verantwortungsvolle Arbeit
- Mitsprache bei der Gestaltung übergreifender Erziehungs- und Führungskonzepte
- zeitgemässe Anstellungsbedingungen.

Fühlen Sie sich von dieser Stelle angesprochen? Dann  
richten Sie bitte ihre Bewerbung an

Ueli Merten, Gesamtleiter, Tel. 057 33 32 66.



STIFTUNG  
SCHÜRMATT 5732 ZETZWIL

Heim für geistig-  
und mehrfachbehinderte  
Kinder und Erwachsene

Wir suchen nach Vereinbarung

## GruppenleiterIn

mit abgeschlossener erzieherischer oder pflegerischer  
Ausbildung für unser Erwachsenen-Wohnheim in  
Zetzwil oder unsere Aussenstation in Seon.

Sind Sie an der Leitung einer Wohngruppe mit geistig-  
und mehrfachbehinderten Mitmenschen interessiert  
und bringen wenn möglich Praxiserfahrung mit, so  
freuen wir uns auf Ihre Bewerbung.

### Unser Heim bietet Ihnen:

- Arbeitszeit und Ferien gemäss Reglement
- angepasstes Salär und übliche Sozialleistungen
- sorgfältige Einführung in die Arbeit
- grosszügige berufsbegleitende Weiterbildung.

Wir bitten Sie, Ihre Bewerbung schriftlich an den  
Heimleiter, Herr K. Naegeli, zu richten.  
Anfragen unter Tel. 064 73 16 73 beantwortet  
Ihnen der Bereichsleiter, Herr R. Spahr.

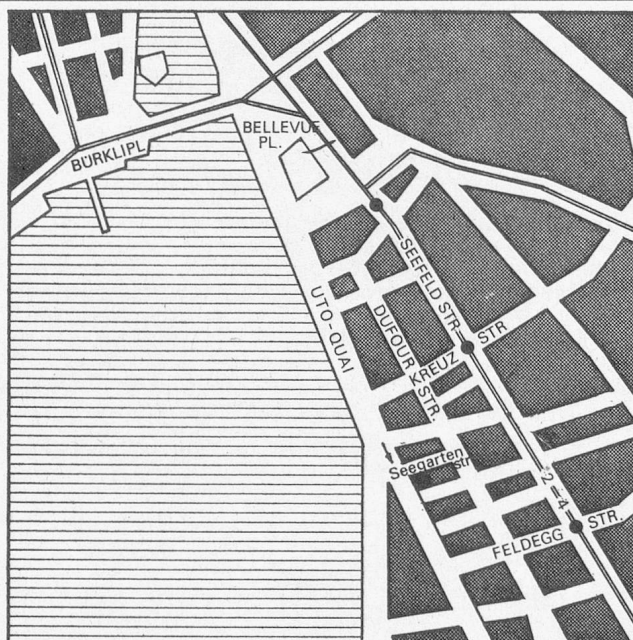
**Wo finden Sie das Sekretariat VSA  
und die Stellenvermittlung VSA?**

**Seegartenstrasse 2, 3. Stock**

Mit Tram 2 oder 4, Richtung Tiefenbrunnen  
bis Haltestelle Kreuzstrasse oder Feldeggstrasse.

Parkhäuser in unmittelbarer Nähe.

Sprechstunde für die Stellenvermittlung:  
Dienstag- und Donnerstagnachmittag.  
Vor Anmeldung unbedingt nötig.



# VSA

## Verein für schweizerisches Heimwesen

---

### PREISE FÜR STELLENINSERTATE

| Unsere Preise | Nichtmitglieder | Mitglieder-Heime |
|---------------|-----------------|------------------|
| 1/8-Seite     | 123.-           | 90.-             |
| 1/6-Seite     | 168.-           | 122.-            |
| 1/4-Seite     | 256.-           | 192.-            |
| 2/6-Seite     | 344.-           | 251.-            |
| 3/8-Seite     | 388.-           | 281.-            |
| 1/2-Seite     | 521.-           | 379.-            |

Bei Wiederholung – schon beim zweiten Inserat 10 % Wiederholungsrabatt!  
Mitgliederrabatt **nur** auf **direkt** aufgegebenen Inseraten!

### Vermittlungsgebühren

Bei Vermittlung von Stellensuchenden, die im Rubrikteil inseriert haben oder die wir direkt vermitteln konnten (nicht durch Ihre Inserate!) verrechnen wir folgende Gebühren:

|  |                 |                                |
|--|-----------------|--------------------------------|
| Praktikanten/Praktikantinnen-Vermittlungen |                 | Heimmitglieder Fr. 60.-        |
|  |                 | Nichtmitglieder Fr. 100.-      |
| Alle andern Vermittlungen                  | Heimmitglieder  | 8 % des 1. Bruttomonatslohnes  |
|  | Nichtmitglieder | 10 % des 1. Bruttomonatslohnes |

Bitte geben Sie uns Bericht, wenn Sie durch die Vermittlung des VSA eine Stelle besetzen konnten.  
Vielen Dank!

Stellenvermittlung VSA, Seegartenstrasse 2, 8008 Zürich, Tel. 01 / 252 45 75

|              |                |  |     |
|--------------|----------------|--|-----|
| Name         |                | Vorname                                |     |
| Strasse      |                | PLZ                                    | Ort |
| Telefon (0 ) |                | Geburtsdatum                           |     |
| Zivilstand   |                | Besitzen Sie eine Autofahrbewilligung? |     |
| Ausbildung   | Primarschule   | Jahre in                               |     |
|              | Realschule     | Jahre in                               |     |
|              | Sekundarschule | Jahre in                               |     |
|              | Berufsschule   | Jahre als                              |     |
|              | Lehre als      |  |     |

Letzte drei Arbeitgeber (inklusive jetziger Arbeitgeber)

|     |     |
|-----|-----|
| vom | bis |
| vom | bis |
| vom | bis |

Letzte Stelle ☐ gekündigt ☐ ungekündigt ☐ stellenlos seit

Stelle gesucht als

Wann können Sie die neue Stelle antreten?

Heimtyp

Gegend

Gehaltsansprüche

Für Praktikanten: Dauer des Praktikums

Woher kennen Sie die Stellenvermittlung VSA?

Kurzer Text für die Ausschreibung im Stellenanzeiger VSA

Bemerkungen

### WICHTIG:

- Einschreibgebühr Fr. 30.- (inkl. Ausschreibung für 2 Monate im Stellenanzeiger VSA)
- Sie erhalten eine Rechnung!**
- Für die Vermittlung werden keine weiteren Gebühren erhoben
- Redaktionsschluss für den Stellenanzeiger VSA **24. des Vormonats resp. 10. des Monats**
- Bitte eine Passfoto der Anmeldung beilegen
- Offerten von Heimen sind **auf jeden Fall** zu beantworten
- Adressänderungen sind der Stellenvermittlung VSA **sofort** zu melden

Der/Die Unterzeichnete verpflichtet sich, der Stellenvermittlung VSA **unverzüglich** zu melden, wenn er/sie sich für eine Stelle entschieden hat (auch wenn die Vermittlung nicht durch den VSA zustande kam).

Datum

Unterschrift