

Zeitschrift: Schweizer Heimwesen : Fachblatt VSA
Herausgeber: Verein für Schweizerisches Heimwesen
Band: 59 (1988)
Heft: 6

Anhang: Stellenanzeiger VSA
Autor: Verein für Schweizerisches Heimwesen

Nutzungsbedingungen

Die ETH-Bibliothek ist die Anbieterin der digitalisierten Zeitschriften auf E-Periodica. Sie besitzt keine Urheberrechte an den Zeitschriften und ist nicht verantwortlich für deren Inhalte. Die Rechte liegen in der Regel bei den Herausgebern beziehungsweise den externen Rechteinhabern. Das Veröffentlichen von Bildern in Print- und Online-Publikationen sowie auf Social Media-Kanälen oder Webseiten ist nur mit vorheriger Genehmigung der Rechteinhaber erlaubt. [Mehr erfahren](#)

Conditions d'utilisation

L'ETH Library est le fournisseur des revues numérisées. Elle ne détient aucun droit d'auteur sur les revues et n'est pas responsable de leur contenu. En règle générale, les droits sont détenus par les éditeurs ou les détenteurs de droits externes. La reproduction d'images dans des publications imprimées ou en ligne ainsi que sur des canaux de médias sociaux ou des sites web n'est autorisée qu'avec l'accord préalable des détenteurs des droits. [En savoir plus](#)

Terms of use

The ETH Library is the provider of the digitised journals. It does not own any copyrights to the journals and is not responsible for their content. The rights usually lie with the publishers or the external rights holders. Publishing images in print and online publications, as well as on social media channels or websites, is only permitted with the prior consent of the rights holders. [Find out more](#)

Download PDF: 28.01.2026

ETH-Bibliothek Zürich, E-Periodica, <https://www.e-periodica.ch>

6a

Juni 1988 59. Jahrgang

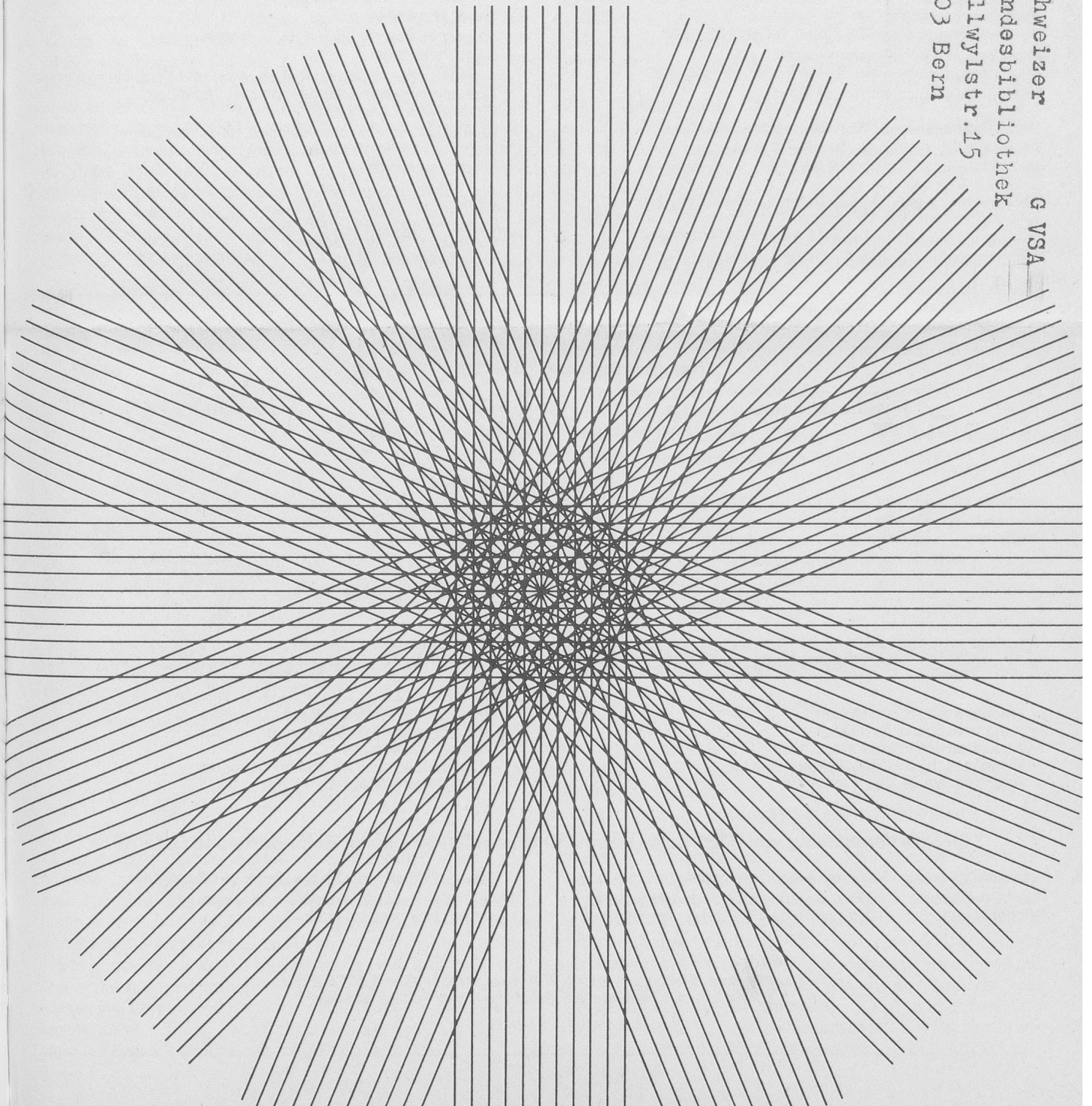
Schweizer Heimwesen

Stellenanzeiger VSA

Offizielles Organ des
Vereins für Schweizerisches Heimwesen und der ihm
angeschlossenen Regionalverbände und Fachgruppen

AZ
8820 Wädenswil

Schweizer
Landesbibliothek
Haltwystr. 15
3003 Bern
g VSA



Der VSA bezweckt: Entwicklung und Förderung der Aufgaben aller Heime (Heime für Kleinkinder, Schulkinder, Jugendliche, Behinderte, Betagte und Pflegebedürftige)

Fachblatt für Schweizerisches Heimwesen

Verantwortlich: Werner Vonaesch

Redaktion: Doris Brunner-Rudin

Alle Zuschriften und Anfragen an die Redaktion sind zu richten an:

Redaktion Fachblatt VSA

Seegartenstrasse 2, 8008 Zürich, Tel. 01 252 49 48

Präsident der Fachblattkommission:

Max Stehle, Burstwiesenstrasse 20/22, 8055 Zürich

Redaktionsschluss am 15. des Monats

Druck, Administration, Abonnementsbestellungen

Stutz+Co. AG, Offset+Buchdruck, Gerbestrasse 6
8820 Wädenswil, Tel. 01 780 08 37

Abonnentenpreise (inkl. separatem Stellenanzeiger):

SCHWEIZ

Vereinsmitglieder: Jährlich Fr. 46.–

Nichtmitglieder: Jährlich Fr. 63.–, Halbjahr Fr. 40.–

Verein für Schweizerisches Heimwesen

Präsident VSA

Martin Meier, Leiter des Beobachtungsheims Heimgarten,
Muristrasse 29, 3006 Bern, Tel. 031 44 55 15

Geschäftsstelle

Werner Vonaesch, Alice Huth, Lore Valkanover,
Silvia Panagiotidis

Auskunft über Vereinsaufgaben, Aus- und Fortbildungskurse,
Fachkommissionen, Arbeitsgruppen, Tagungen,
Publikationen, Fachblatt

Beratung von Heimkommissionen, Heimleitungen
und Mitarbeitern, Expertisen, Personalvermittlung,
Mitgliederkontrolle.

Adresse:

Seegartenstrasse 2, 8008 Zürich

Sekretariat Beratungsdienst Tel. 01 252 49 48

Stellenvermittlung Tel. 01 252 45 75

Stellenvermittlung / Tel. 01 252 45 75

Sprechstunde für Stellensuchende: Dienstag- und Donnerstagnachmittag.

Voranmeldung unbedingt nötig. Das Telefon kann an diesen Nachmittagen nicht bedient werden.

Der Stellenanzeiger VSA erscheint zweimal monatlich

(ausser Ende Juli)

Insertionspreise

1/8 Seite	Fr. 123.–	2/8 Seite	Fr. 344.–
1/6 Seite	Fr. 168.–	3/8 Seite	Fr. 388.–
1/4 Seite	Fr. 256.–	1/2 Seite	Fr. 521.–

Inserte ohne Erscheinungstermin werden grundsätzlich in der nächsten Ausgabe publiziert. Die Stellenvermittlung behält sich aber eine gewisse Dispositionsfreiheit vor.

Allgemeiner Wiederholungsrabatt 10% / VSA-Mitglieder-Rabatt: zirka 27% (nur auf direkt aufgegebenen Inseraten)

Fachblatt-Ausgabe

- erscheint am 15. des Monats
- Annahmeschluss für Inserate:
am letzten des Vormonats
- Einsendeschluss für Stellengesuche
Rubriken: am 24. des Vormonats

Separat-Ausgabe des Stellenanzeigers

- erscheint am letzten Tag des Monats
- Annahmeschluss für Inserate:
am 15. des Monats
- Einsendeschluss für Stellensuchende:
am 10. des Monats (Rubriken)

Direkte Vermittlung von Personal in Heime für Kinder, Jugendliche, Behinderte und Betagte:

Vermittlungsgebühr (wird vom Arbeitgeber bezahlt):

Für VSA-Heime 8 Prozent eines Brutto-Monatsgehaltes
Nichtmitglieder 10 Prozent eines Brutto-Monatsgehaltes

Kosten für Stellensuchende über VSA (Rubriken):

vierteljährliche Publikation im Stellenanzeiger
während 2 Monaten Fr. 30.–

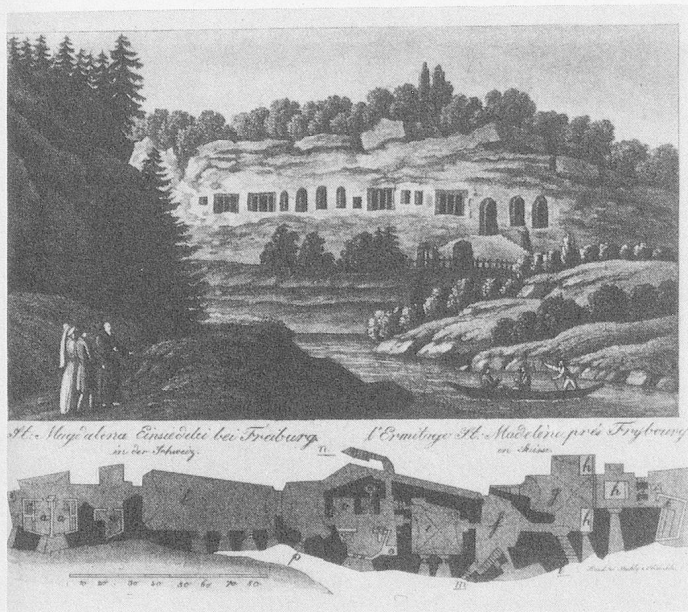
Postadresse: Stellenvermittlung VSA, Seegartenstrasse 2, 8008 Zürich
Tram 2 oder 4, Haltestelle Kreuzstrasse oder Feldeggstrasse

Projekt «Arbeits- und Ferienlager in der Einsiedelei St. Magdalena»

Sehr geehrte HeimleiterInnen und ErzieherInnen

Die kleine Vorgeschichte

Im Zusammenhang mit einem Supervisionsauftrag im Kanton Freiburg fielen mir bei der Rückfahrt nach Bern neben der Autobahnbrücke über die Saane in den Fels gehauene Fenster auf. Anfang dieses Jahres nahm es mich dann vollends wunder, was das sein kann. Ich suchte die Zufahrt und lernte somit die mir bisher unbekannte von der kath. Kirchgemeinde Düdingen verwaltete *Einsiedelei St. Magdalena* kennen. Da ich mich von diesem Objekt und seiner Geschichte (ich habe ein wenig nachgeforscht) angezogen fühlte, kam in mir der Wunsch auf, mich in irgendeiner Weise für diese Einsiedelei einzusetzen. Da mir materiell ungenügende Mittel zur Verfügung stehen, fragte ich mich, ob es nicht ohnehin sinnvoller wäre, sich im Sinne der Einsiedler persönlich zu engagieren. Meine Phantasien entwickelten sich weiter und endeten, unterstützt vom kath. Kirchgemeinderat Düdingen, Ruth Zimmermann (Heimleiterin Foyer des Bonnesfontaines) und zweier Mitleiterinnen, bei der nachfolgenden Projektidee:



Grundsätzliches

Im Zusammenhang mit dem Wechsel zum Herbstschulbeginn gibt es in diesem Jahr in vielen Kantonen um einiges *längere Schulferien*. Das mag zwar für die Kinder sehr schön sein, bringt aber auch Probleme mit sich. In verschiedenen Heimen in der Schweiz ergeben sich daraus zusätzliche schwierige Situationen. Eltern (wenn vorhanden oft berufstätig) können ihre Kinder nur während einer beschränkten Dauer nach Hause nehmen. Die Erzieher und Erzieherinnen in den Heimen sollten dennoch ihr Ferienguthaben einziehen können. Ferien, welche dazu dienen, dass sie für ihre sehr intensive Aufgabe auftanken können.

Zum Projekt selbst

Vom 18. bis 30. Juli habe ich, zusammen mit Rosemarie Wagner und Sandra Markl, die Möglichkeit, mit einer Gruppe von zirka 6 Knaben und 6 Mädchen im Alter von 12 bis 16 Jahren dieses «Arbeits- und Ferienlager» durchzuführen. Das Angebot richtet sich an Kinder aus Erziehungsheimen. Während diesen 13 Tagen wollen wir mit ihnen verschiedene Aktivitäten durchführen. Diese bestehen einerseits aus sinnvoller Freizeitgestaltung (Spielen, Wandern, Baden, die Geschichte der Einsiedelei, Besuchen von kulturellen Stätten im Kanton Freiburg usw.) und andererseits aus einem Arbeitseinsatz. Der Ausgangspunkt wird das Foyer des Bonnesfontaines in Fribourg sein. Mit einem Bus werden wir bei schlechtem Wetter und zum Zwecke des Retablierens einen Pendelverkehr sicherstellen. Bei schönem Wetter werden wir die Nächte in den Höhlen oder im Freien verbringen. Wir verzichten bewusst auf Radio und Walkman. Als Arbeiten sind vorgesehen:

- Die Aussentreppe soll mit Eisenbahnschwellen neu erstellt werden.
- Die abgetretene Innentreppe soll im Sandstein neu ausgehauen werden.
- In der Höhle oberhalb der Treppe soll ein neues Geländer eingesetzt werden.
- Eine Sitzbank im Innenhof soll abgelaut, geschliffen und neu behandelt werden.
- Falls zeitlich möglich, würden wir damit beginnen, die Bänke in der Höhlenkapelle zu restaurieren.

Die kath. Kirchgemeinde Düdingen hatte interessanterweise ohnehin vor, diese Einsiedelei ab anfang Juli zu schliessen und Renovationsarbeiten vorzunehmen. Somit liegt die erste Priorität nicht in der Fertigstellung dieser Arbeiten, sondern im gemeinsamen Leben und Erleben.

Kriterien für die Aufnahme

Wir verstehen uns als «Notfallprojekt» für Kinder, die weder zu Hause noch im Heim bleiben können (darum auch diese kurzfristige Ausschreibung). Örtlich bedingt ist es uns nicht möglich, geistig- und/oder körperlich behinderte Kinder aufzunehmen. Da wir die Kinder nicht kennen, sind wir darauf angewiesen, dass uns wesentliche Merkmale (Medikamente, besondere Verhaltensweisen, Anfälligkeiten, Bettnässen, Rauchen usw.) des Kindes beschrieben werden. Zu diesem Zwecke werden wir uns auf je vier Kinder aufteilen, mit ihnen im voraus persönlich Kontakt aufnehmen und sie in dieser Zusammensetzung im Lager auch betreuen. Soweit möglich wollen wir die Kinder und ihre BetreuerInnen im voraus im Heim aufsuchen und wichtige Punkte persönlich besprechen. Die Versicherungen müssen durch das Heim geregelt sein.

Zur finanziellen Situation

Mit den Institutionen, deren Kinder wir betreuen wollen, werden wir grundsätzlich folgende finanzielle Regelung treffen: Kostenbeteiligung für Unterkunft, Verpflegung, Transporte während des Lagers, Ausflüge, Eintritte und Unvorhergesehenes pauschal für zwei Wochen (13 Tage) Fr. 400.-. Mit diesem Betrag garantieren wir die Durchführung dieses Lagers. Damit die Lagerleitung für ihr Engagement eine Entschädigung erhalten kann, werden wir bei Hilfswerken oder sonst interessierten Personen und/oder Institutionen separat um einen Beitrag nachsuchen. Vielleicht haben Sie, liebe Leserin oder Leser, dazu eine Idee, die Sie uns mitteilen möchten. Falls sich ein Einnahmenüberschuss ergeben sollte, werden wir damit entweder die

Lagerkosten senken oder ein Konto zur Planung eines nächsten Lagers eröffnen.

Nähere Auskünfte und Anmeldeunterlagen erhalten Sie bei **René Bartl**, dipl. Sozialpädagoge und Supervisor, Geschäft: Wiesengrundweg 1, 3047 Bremgarten, Telefon 031 24 12 21, oder privat: Schaalweg 12, 3053 Münchenbuchsee, Telefon 031 86 36 48.

Wir freuen uns jetzt schon auf diese zwei Wochen. Wenn sich nun Petrus auch an unserem Projekt beteiligt, kann eigentlich gar nichts mehr schief gehen.

Im Namen der Projektteams
René Bartl

Stellenanzeiger

Liste der Stellengesuche / Inserate

Stellengesuche

A Lehrer(innen), Heilpädagogen(innen), Psychologen(innen), Werkmeister.

23-A (6/7) Dipl. Arttherapeutin, 27 (Ausbildung in Holland 1983-87), sucht zirka **60%-Stelle in Kinderheim, Therapiestation oder Sonderschule**. Zwei Jahre Arbeitserfahrung mit Geistigbehinderten. Raum **Zürich/Aargau**. Eintritt ab sofort möglich.

24-A (6/7) Diplom-Pädagoge (Deutscher ohne Arbeitsbewilligung, Heilpädagoge), 31, mit Zusatzausbildung rhythmisch-musikalische Bewegungserziehung, zurzeit Pädagogischer Leiter, Erfahrung in Einzel- und Gruppenarbeit, Sozialer Dienst, Beratung und Öffentlichkeitsarbeit, sucht **Stelle in ambulantem, schulischem oder klinischem Bereich mit pädagogisch-therapeutischer Tätigkeit**. Raum **Bern und Umgebung**.

25-A (6a/8) Aktivierungstherapeut (50) sucht Stelle in der **Aktivierungstherapie oder Sozialarbeit** in Heim, Wohnheim, Alters- oder Pflegeheim. Ausbildung/Erfahrungsbereich: Sozialarbeit (Gruppenarbeit, Betreuung), Aktivierungstherapie, Altersarbeit (Psychiatrie-krankenpflege). Eintritt nach Vereinbarung. Region **Ostschweiz: Schaffhausen-Winterthur-Thurgau-Zürich** bevorzugt.

26-A (6a/8) **Dipl. Aktivierungstherapeutin** (31) sucht Stelle in einem Pflegeheim im Kanton **SG, AR, evtl. TG**. Eintritt nach Vereinbarung.

27-A (6a/8) **Gymnastiklehrer** (36) sucht neuen Wirkungskreis im Heimwesen. Erfahrungen in den Bereichen: Bewegungstherapie, Tanztherapie, Rhythmik, Physiotherapie, in Gruppen und einzeln. Eintritt nach Vereinbarung.

28-A (6a/8) **Kindergärtnerin** (45) sucht **Teilzeitstelle im Raume Bern**. Mehrjährige Erfahrung mit behinderten Kindern und künstlerischem Gestalten mit Kindern. Eintritt und Dauer nach Vereinbarung.

B Heimleitung, Verwaltung, Fürsorge, Sozialarbeit, Hausbeamtinnen, kaufmännische Angestellte, diverse Berufe.

19-B (5a/7) Suche im Raume **Ostschweiz** Herausforderung als **Fürsorger**. Konflikt-, Krisen- und Lebensbewältigung; beratende fürsorgerliche Dienste und praktische Fürsorge. Kontakte mit Behörden und Einrichtungen, Ausbildungsaufgaben. In Gemeinde, Industrie, Spital, Heim, Gruppenpraxis oder anderer Einrichtung.

21-B (5a/7) Sekretärin/Heimerzieherin (31) sucht **Bürostelle** in sozialer Institution oder **Betreuungsaufgabe** ohne Abend- und Wochenenddienst. Raum **Zürich**. Eintritt nach Vereinbarung.

22-B (5a/7) Hauswirtschaftslehrerin (32) mit Erfahrung in Sterbebegleitung, Grundpflege sucht neues Betätigungsfeld in einem Heim als **Hauswirtschaftliche Betriebsassistentin oder als Hauswirtschaftslehrerin, Allroundperson, in der Region Basel, Nordwestschweiz**. Eintritt ab sofort möglich.

23-B (6a/8) Kaufm. Angestellter (32) sucht Stelle in einer **Sozialen Institution**. Würde gerne die Administration, Buchhaltung erledigen. Raum **Ostschweiz/Graubünden**.

24-B (6a/8) **Hauswirtschaftliche Betriebsleiterin** (26) mit deutscher Ausbildung als staatlich geprüfte Hauswirtschaftsleiterin, Schweizerbürgerin, 4 Jahre Berufserfahrung, sucht in Heim, Tagesstätte usw. neues interessantes Aufgabengebiet im Raum **Basel und Umgebung**.

C Erzieher(innen), Gruppenleitung, Kindergärtnerinnen, Krippengehilfinnen, Kinderpflegerinnen.

69-C (5a/7) **Dipl. Kinderpflegerin** (23) mit Erfahrung in Kinderheim und Krippe sucht Stelle als **Miterzieherin** in Kinderheim mit normalbegabten vorschul-/schulpflichtigen Kindern. Interessiert an Weiterbildung. Region **Basel**. Eintritt Herbst 1988.

70-C (5a/7) **Dipl. Sozialpädagoge** (37), mehrjährige Erfahrung in Jugendheim, in verantwortungsvoller Stellung, ungekündigt, sucht neue Stelle in der Jugendarbeit mit Führungsaufgaben. Region **SG, TG, ZH, SH**.

71-C (5a/7) **Erzieherin** (23, Deutsche) mit 3jähriger Berufserfahrung als Gruppenleiterin sucht Stelle in Kinderheim oder Werkstatt. Ich bin für jeden Heimtyp offen. Raum **Zürich, Muri, Luzern**. Eintritt August 1988 oder nach Vereinbarung.

72-C (5a/7) **Dipl. Werkgruppenleiter VPG** (34), 6 Jahre Erfahrung in Werkstatt und Beschäftigung (Holz) sucht ab sofort neue Aufgabe mit Verantwortung. Region **Aargau**, ortsgebunden. Evtl. auch Teilzeitstelle möglich.

73-C (6/7) Kinderpflegerin (38) sucht **neuen Wirkungskreis in Heim oder Tagesstätte für behinderte oder nicht behinderte Kinder**. Nach Möglichkeit Teilzeit, 80 %, und ohne Nachtdienst. Eintritt ab August 1988. Raum **Basel-Stadt**.

74-C (6/7) Lehrerin (25) mit einem Jahr Erfahrung auf einer Wohngruppe sucht **Teilzeitstelle** im Bereich Betreuung, Erziehung, Haushalt. **Region AR, SG.** Eintritt ab sofort möglich.

75-C (6/7) Ich bin 20jährig, Matura 1987, 1 Praktikum in Heim für erziehungsschwierige Kinder und Jugendliche. Suche Stelle in Kinderheim als **Miterzieherin**, wo ich die Möglichkeit habe, berufsbegleitend die Heimerzieherschule Brugg zu absolvieren. Eintritt ab Mitte Oktober oder nach Vereinbarung. **Raum AG.**

76-C (6a/8) Dipl. Heilpädagogin (37, Österreicherin, ohne Arbeitsbewilligung) sucht **Stelle als Erzieherin bei Geistigbehinderten.** Eintritt ab sofort möglich.

77-C (6a/8) Dipl. Hauspflegerin (35) sucht Stelle als **Mitbetreuerin** in Kinderheim, Krippe, Hort. **Zürich** und Umgebung. Eintritt nach Vereinbarung.

78-C (6a/8) **Sozialpädagogin** (29) sucht auf 1. Oktober 1988 Stelle in Heim für dissoziale Kinder/Jugendliche im **Raum Zürich.**

79-C (6a/8) **Dipl. Erzieher** (36) mit langjähriger Erfahrung sucht neuen Wirkungskreis, evtl. auch als Aushilfe. Eintritt sofort oder nach Vereinbarung. **Region Zürich, Zug,** evtl. **Luzern.**

80-C (6a/8) **Jugend- und Heimerzieher** (24, Deutscher) sucht für Frühjahr 1989 entsprechende Stelle, möglichst Grenznähe. Berufserfahrung in Wohnheim mit verhaltensauffälligen und lernbehinderten Jugendlichen.

81-C (6a/8) Ausgebildeter Mechaniker, kreativ, mit Fantasie und Allround-Eigenschaften sucht Stelle als **Gruppen- oder Werkstattleiter** in aufgestelltem Team. **Raum Bodensee** bevorzugt. Eintritt Herbst oder nach Vereinbarung.

D Heimgehilfinnen ohne Ausbildung, Praktikanten und Praktikantinnen.

47-D (5a/6) Ich (21, Coiffeur) suche eine Stelle als **Praktikant** auf sofort für 6 Monate in einem Heim für milieugeschädigte Kinder oder Jugendliche. Möchte später Heimerzieher werden. **Raum Luzern bis Baden.**

48-D (5a/7) Mechaniker (25) sucht **Praktikumsplatz** in Heim mit normalbegabten, primarschulaltrigen Kindern. Ich möchte später die berufsbegleitende Ausbildung als Erzieher absolvieren. Eintritt ab sofort möglich. **Zürich** und Umgebung.

50-D (5a/7) 20jährige Maturandin sucht auf Oktober 1988 Stelle als **Praktikantin** in einem Heim für geistig- und körperbehinderte Kinder. Gegend unwichtig.

51-D (5a/7) Mann (27jährig) mit Praktikumserfahrung sucht **Halbtagsstelle** als **Miterzieher** oder **Hilfspfleger** in Kinderheim (für Behinderte oder Verhaltensauffällige) oder in psychiatrischer Klinik im **Kanton Zürich.**

52-D (5a/7) Angehende Logopädie-Studentin (20) mit Matura sucht auf Juli 1988 (oder nach Vereinbarung) Stelle als **Praktikantin** in einem Schulheim für 5- bis 12jährige Kinder. **Zentralschweiz, Kantone BE, AG.**

54-D (6/7) **Psychologiestudent** (22) sucht für die Zeit August bis Mitte Oktober 1988 eine **Vorpraktikumsstelle** in einem Heim, einer Klinik oder Ähnlichem im **Raum Zürich**, um erste Erfahrungen zu sammeln. Vorzugsweise halbtags morgens oder allenfalls über Mittag.

55-D (6/7) Gesucht Stelle als **Praktikant**; bin 20jährig, Italiener ohne Arbeitsbewilligung, mit einem Jahr Erfahrung in einer Behindertenwerkstatt in Deutschland. Eintritt ab September 1988 möglich. **Im Raum Bern/Zürich.**

56-D (6/7) Kaufm. Angestellte (29) sucht **Praktikumsstelle** für 6 Monate in Kinderheim. Eintritt ab 1. Oktober 1988. Bevorzugte Kantone **ZH, TG, SH.**

57-D (6/7) 18jährige Tochter sucht auf 1. November 1988 **Praktikumsplatz** für zirka 6 Monate in einem Heim für geistigbehinderte Kinder im **Kanton Luzern, Bern.**

58-D (6/7) 18jähriges Mädchen mit abgeschlossener Diplommittelschule sucht **Praktikumsstelle** in Kinderheim. Eintritt ab September 1988, für 6 Monate. Bevorzugte Gegend: **Innerschweiz.**

59-D (6/7) Maschinenzeichner (26) mit Erfahrung in psychiatrischer Klinik sucht **Vorpraktikumsstelle in Kinderheim** für zirka ein Jahr ab 1. August oder später. Ich möchte die Heimerzieherschule in Bern besuchen. Bevorzugte Gegend: **Kanton Bern.**

60-D (6a/8) Suche Stelle als **Praktikantin** (22) in Kinderkrippe oder Heim im **Raum Zürich.** Da ich mittelgradig schwerhörig bin, lieber nicht in einem Heim mit alten Leuten oder Kindern zwischen 2 und 6 Jahren (Heim für Säuglinge jedoch schon). Eintritt ab August oder Oktober.

61-D (6a/8) Vorkursschülerin (17½) sucht **Praktikumsstelle** in Kinderheim. Möchte später das Werklehrerseminar besuchen. Eintritt ab 24. Oktober. **Region Winterthur/Schaffhausen,** evtl. **Zürich.**

62-D (6a/8) 19jährige Maturandin sucht auf Mitte Oktober 6monatige **Praktikumsstelle** in Heim für geistig- und/oder körperbehinderte Kinder. Gegend: Kantone **BE, SO, AG.**

63-D (6a/8) 19jährige Maturandin sucht auf 1. Oktober **Praktikumsstelle** für zirka 6 Monate in Kinderheim. Bevorzugte Gegend: Kantone **BE, AG, SO.**

64-D (6a/8) IAP-Aspirantin (48) sucht **Praktikantenstelle** für 6 Monate bei geistig- oder körperbehinderten Kindern oder Jugendlichen. Gegend: **Zürich** und See aufwärts.

E Pflegeberufe, Spitalhilfen, Köchinnen, Hausangestellte, Hausburschen usw.

22-E (5/6) **Altenpfleger** (44) möchte gerne ältere Menschen und ihre Angehörigen in schwierigen Situationen zuhause beraten und begleiten, habe gute Erfahrung damit. Welche Gemeinde oder Organisation im **Raum Innerschweiz** wäre interessiert?

23-E (5a/7) Gesucht wird eine Stelle als **Hausbursche** (61), Kost und Logis wenn möglich im Hause, Erfahrungen in diesem Bereich vorhanden. **Region Kantone ZH, TG.**

24-E (5a/7) **Dipl. Altenpflegerin** (Inderin/Deutsche, 32) sucht Stelle in der Schweiz als Pflegerin oder Betreuerin (evtl. Kinder).

26-E (6/8) Asylant, Türke, mit Arbeitsbewilligung, sucht **Stelle in Küche, Hausdienst** in einem Heim im **Kanton Zürich.** Eintritt ab 1. Oktober möglich.

27-E (6a/8) Hilfspflegerin mit Erfahrung (22) sucht **Stelle 50–60 %** in einem Alters-/Pflegeheim in der Stadt Zürich oder nächste Umgebung. Eintritt ab sofort möglich.

28-E (6a/8) 56jährige Frau sucht Stelle in einem **Heimhaushalt, zirka 60 %** (nachmittags) in der Stadt Zürich. Eintritt ab sofort möglich.

29-E (6a/8) Ich (60) suche einen neuen Aufgabenbereich als **Hilfsschwester, Betreuerin, Hausbeamtin-Stv.** oder ähnlich in einem Spital, Altersheim oder Wohnheim auf den 1. September 1988. **Region SG, TG, ZH.**

Offene Stellen

Das **Pflegeheim Riggisberg** bietet rund 400 pflegebedürftigen Betagten und behinderten Erwachsenen ein Zuhause. Als Beitrag zu einer sinnvollen Lebensgestaltung bieten wir unseren Heimbewohnern die Möglichkeit, einer ihren Neigungen und Fähigkeiten entsprechenden Beschäftigung innerhalb des Heimes nachzugehen.

Zur Anleitung und Begleitung von Heimbewohnern bei ihren verschiedensten Arbeiten suchen wir einen weiteren

Gruppenleiter für Heimbewohner-Arbeiten

Unser neuer Mitarbeiter betreut Heimbewohnergruppen einerseits bei Arbeiten in Haus und Hof sowie andererseits bei externen Aufträgen in unserer geschützten Werkstatt.

Und so stellen wir uns den idealen Bewerber vor:

- handwerkliche Grundausbildung sowie Fähigkeiten für landwirtschaftliche und hauswirtschaftliche Arbeiten
- Freude am Umgang mit Betagten und Behinderten
- eventuell erste Erfahrungen in ähnlicher Position oder entsprechende Zusatzausbildung (VPG, Heilpädagogik u.ä.) bzw. Bereitschaft, eine solche berufsbegleitend zu absolvieren
- Selbständigkeit und Teamfähigkeit

Stellenantritt: nach Vereinbarung.

Fühlen Sie sich angesprochen und möchten weitere Einzelheiten erfahren? Dann erwarten wir gerne Ihren Anruf oder gleich Ihre handschriftliche Bewerbung.



Mittelländisches Pflegeheim
z.H. Herrn H. U. Krähenbühl
3132 Riggisberg BE
Tel. 031 80 02 74

Gemeinde Urnäsch
Altersheim Chräg

Wir suchen dringend auf den 1. August 1988 oder nach Vereinbarung einen (eine)

Heimleiterstellvertreter(in)

für zirka 3-6 Monate in unser neuzeitlich eingerichtetes Gemeindealtersheim mit zirka 30 Pensionären.

Erfahrung in Pflege oder Altersbetreuung ist erwünscht. Wir bieten zeitgemässe Anstellungsbedingungen nach den Richtlinien unserer Gemeinde.

Interessenten melden sich bitte bei der Präsidentin der Heimkommission: Frau Leni Walser, Mettlen, 9107 Urnäsch, Tel. 071 58 11 86.

Für eine Senioren-Residenz (zirka 60 Betten) am Vierwaldstättersee suchen wir ein

Heimleiter-Ehepaar

Eintritt nach Vereinbarung.

Aufgaben:

- Leitung des Heimes und des hauswirtschaftlichen Betriebes
- Führung und Anleitung des Personals
- Kontakte zu Angehörigen, Behörden, sozialen Einrichtungen usw.
- Öffentlichkeitsarbeit
- Heim-Administration (ausser Finanz- und Rechnungswesen)

Wir erwarten:

- entsprechende Ausbildung und Erfahrung
- Einfühlungsvermögen
- Verständnis für personelle, organisatorische und strukturelle Belange
- Initiative und Freude zu dieser Aufgabe

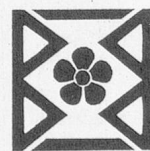
Wir bieten:

- vielseitige und anspruchsvolle Aufgabe
- zeitgemässe Anstellungsbedingungen
- Besoldung in Anlehnung an die kantonalen Richtlinien
- Sie wohnen nicht im Heim

Gerne stehen wir Ihnen für weitere Auskünfte zur Verfügung.

Vollständige Bewerbungen richten Sie bitte an:

ALPA AG, Alters- und Pflegepensionen,
Postfach 572, 9630 Wattwil, Tel. 074 7 47 88.



Betagtenheim
Blumenfeld
4528 Zuchwil

In modernem Bau und schöner Umgebung betreuen und pflegen wir betagte Gäste.

Leider ist unser Pflegeleiter erkrankt, so dass wir auf 1. August 1988 eine

Oberschwester oder einen Oberpfleger

suchen müssen. Dabei geht es uns vor allem darum, jemanden zu finden, der Freude hat, in angenehmer Atmosphäre für unsere Patienten zu sorgen und ein vielseitiges Pflegeteam zu leiten. Für aktive Unterstützung bei den administrativen Aufgaben sorgt das Sekretariat. Ebenso stehen Aufstiegsmöglichkeiten offen, falls Sie eine Kaderschule besuchen möchten.

Die Heimleiterin, Frau Mariann Wattering, gibt Ihnen über Tel. 065 26 21 41 gerne nähere Auskunft.



Bezirksspital Affoltern

Wir suchen per 1. November 1988 oder nach Vereinbarung eine pflichtbewusste, tüchtige und zuverlässige

Assistentin der Hausbeamtin

Aufgaben:

- allgemeine hauswirtschaftliche und administrative Arbeiten
- Entlastung und Stellvertretung der Hausbeamtin

Wir erwarten:

- Fachkenntnisse in hauswirtschaftlichen Belangen
- organisatorische Fähigkeiten
- Führungseigenschaften
- gute mündliche Italienischkenntnisse

Wir bieten :

- angenehmes Arbeitsklima
- gründliche Einführung
- abwechslungsreiche Tätigkeit
- günstige Wohn- und Verpflegungsmöglichkeiten
- zeitgemässe Besoldung und Anstellungsbedingungen gemäss kantonalem Reglement

Unsere Hausbeamtin, Frau K. Bollier, freut sich auf Ihren Anruf, Tel. 01 763 21 11, oder Ihre schriftliche Bewerbung an das

Bezirksspital Affoltern a. A., Personalabteilung, 8910 Affoltern a. A.



Schulheim St. Benedikt, 5626 Hermetschwil

Per Sommer/Herbst 1988 (oder nach Übereinkunft) suchen wir eine

dipl. Erzieherin

In unserem Schulheim betreuen wir in fünf einzelnen Gruppenhäusern 40 Knaben und Mädchen mit Verhaltensstörungen. Jede der fünf Gruppen wird von zwei ausgebildeten Erziehern/innen und einem/r Erzieher/in i. A. geführt.

Von unserer neuen Mitarbeiterin erwarten wir:

- eine abgeschlossene Ausbildung in Heimerziehung
- Liebe zu den Kindern und zum Beruf
- Kooperationsbereitschaft
- Aufgeschlossenheit und Einsatzfreudigkeit

Gerne geben wir Ihnen unter Tel. 057 33 53 16 Auskunft über uns, unsere Arbeit und über die Anstellungsbedingungen. Selbstverständlich dürfen Sie sich auch schriftlich bewerben bei

Peter Bringold, Schulheim St. Benedikt, 5626 Hermetschwil b. Bremgarten AG.

Pestalozzihaus Rätterschen bei Winterthur

Wir suchen für die Leitung der Gruppe auf dem Sonnenhof einen/eine

Gruppenleiter/in

sowie eine

Erzieherin

In unserem kleinen Schulheim betreuen wir 16 normal-intelligente Kinder und 3 Jugendliche mit Erziehungsschwierigkeiten.

Wir wünschen uns eine selbständige Persönlichkeit mit einer abgeschlossenen Ausbildung, die Interesse zeigt, an einer vielseitigen heilpädagogischen Aufgabe mitzuarbeiten.

Besondern Wert legen wir auf eine gute Zusammenarbeit im Team.

Unserem Heim ist ein biologisch geführter Bauernhof angegliedert.

Wir erwarten gerne Ihren Anruf und Ihre schriftliche Bewerbung.

Hermann Bernhard, Pestalozzihaus, 8352 Rätterschen, Tel. 052 36 11 24.



Wir bieten 65 geistig-, körperlich- und psychischbehinderten Jugendlichen und Erwachsenen ein Heim, Arbeit und Betreuung.

Wir suchen eine beruflich ausgewiesene Persönlichkeit als

Heimleiter/Heimleiterin

Aufgabenbereich:

- Leitung des Wohnheimes
- Führung und Anleitung des Personals
- Kontakte zu den Behörden und Eltern
- administrative Arbeiten im Heimbetrieb

Anforderungen:

- soziale oder gleichwertige Berufsausbildung und Berufserfahrung
- Führungserfahrung
- Begabung im Umgang mit Behinderten

Wir bieten:

- eine vielseitige, anspruchsvolle und selbständige Aufgabe
- zeitgemässe Anstellungsbedingungen
- angenehmes Betriebsklima, gute Zusammenarbeit

Bewerbungen sind zu richten an Herrn W. Leuch, Tel. 071 28 44 25, Invalida, Zwysigstrasse 28, 9000 St. Gallen.



Aargauische
Sprachheilschule
5022 Rombach

Für eine Wohngruppe unseres Wocheninternates suchen wir als Gruppenleiter/in

dipl. Erzieher/in

- Wenn Sie Freude an der Arbeit mit sprachbehinderten Kindern haben, eine selbständige Stelle in einem Team schätzen, herzlich, unkompliziert, initiativ und verantwortungsbewusst sind,
- dann könnten Sie die Person sein, welche unsere Kinder nach den Herbstferien 1988 wünschen.

Wir erwarten gerne Ihre Anfrage oder Bewerbung mit den üblichen Unterlagen an den Leiter, Walter Haas, Aarg. Sprachheilschule, 5022 Rombach, Tel. 064 37 20 22.

Ekkharthof

Wir suchen

Menschen

welche an der Tätigkeit innerhalb einer Wohngruppe mit behinderten Kindern, Jugendlichen und Erwachsenen interessiert sind und als

Praktikanten

(mindestens für ein halbes Jahr)
mitarbeiten wollen.

Der Ekkharthof ist ein Heim, in welchem nach anthroposophischen Grundsätzen gearbeitet wird. Als Bewerber(innen) können nur Schweizerbürger, Ausländer mit Arbeitsbewilligung oder Grenzgänger berücksichtigt werden.

KOORDINATION WOHNBEREICH (Felix Studer),
Ekkharthof, CH-8574 Lengwil-Oberhofen
(10 Autominuten von Kreuzlingen/Konstanz),
Telefon 072 75 26 26.



Stadt Winterthur

Töchterheim Sunnehus

Wir sind ein interdisziplinäres Team und betreuen auf unserer Grossgruppe bis zu 20 Mädchen im Alter zwischen 16 und 20 Jahren. Wir begleiten unsere Jugendlichen auf ihrem Lebensweg und unterstützen sie bei der Bearbeitung ihrer Problemsituationen. Wir versuchen, ihnen Geborgenheit, Orientierung und Halt zu geben.

Sind Sie der/die

Erzieher/Erzieherin

mit einer Ausbildung im sozialpädagogischen Bereich, belastbar und bereit, unregelmässig zu arbeiten?

Zur Ergänzung unseres Teams suchen wir auf **Mitte Juli** oder später einen (eine) Mitarbeiter(in). Wie alle Gruppenerzieher werden Sie mit einem 85%-Pensum angestellt.

Ihre Bewerbung senden Sie
an das Töchterheim Sunnehus, Tösstalstr. 48,
8400 Winterthur.

Frau I. Stahel-Finker erteilt Ihnen nähere Auskünfte.
Tel. 052 23 27 38.

Eine Gruppe geistigbehinderter Burschen und Männer
warten auf einen

Hausvater

oder eine

Hausmutter

oder

Hauseltern

Wir sind eine anthroposophisch orientierte Lebensgemeinschaft mit vier Wohnheimen und verschiedenen Werkstätten und Arbeitsgebieten.

Zur selbständigen und verantwortlichen Führung einer Wohngruppe benötigen wir eine/n oder zwei sozialtherapeutisch oder heilpädagogisch ausgebildete Mitarbeiterinnen und Mitarbeiter.

Wir würden uns freuen, Sie in unseren Kreis aufnehmen zu können.

Bitte, senden Sie uns Ihre Bewerbung mit Lebenslauf und Zeugnissen, eventuell mit Bild.

Werkssiedlung Renan, Les Convers,
2616 Renan.

Schulheim Schloss Kasteln
5108 Oberflachs

Da ich Nachwuchs erwarte und eine Familie gründe,
suchen wir auf Herbst eine

dipl. Erzieherin oder einen **dipl. Erzieher**

als Nachfolger/in auf eine Wohngruppe von 7 Buben.
Ich wäre froh, wenn wir bald jemanden finden würden,
der die Gruppe mit meinen zwei Kollegen (1 Erzieher,
1 Erzieherin i. A.) zusammen weiterführen würde.

Unser Heim liegt zirka 10 km westlich von Brugg. Es
hat 4 Gruppen mit je 6-8 normalbegabten, verhaltens-
auffälligen Kindern und eine heiminterne Schule.

Für weitere Informationen stehe ich (Claudia Steimer)
oder unser Heimleiter (R. Weiss)
gerne zur Verfügung, Tel. 056 43 12 05.

Für unsere zwei Jugendheime in Genf (150 Pensionäre)
suchen wir eine

Hausw. Betriebsleiterin

(oder ein Heimleiter-Ehepaar) und eine

Hausw. Betriebsassistentin

Verantwortlich für:

- Reception
- Sekretariat
- Personalführung

Bedingungen:

- Konfession: röm.-kath.
- gute Sprachkenntnisse (Deutsch/Französisch)

Vorteile:

- Wohnmöglichkeit im Heim
- angepasster Lohn

Weitere Auskünfte: Tel. 022 21 88 44,
St.-Boniface, 14, avenue du Mail, 1205 Genève.

Wohnheim Bachs, 8164 Bachs ZH

Unser Wohnheim bietet 22 geistig- und mehrfachbehinderten
Erwachsenen einen dauernden Wohnplatz, an
welchem sie individuell betreut werden.

Wir suchen auf den 1. September 1988 oder nach
Vereinbarung einen (eine)

Gruppenleiter/in

Aufgaben:

- Leiten eines 6er-Teams
- Führung, Betreuung und Beschäftigung von 6
Schützlingen
- Anleitung eines Erziehers in Ausbildung

Erwartungen:

- Ausbildung im pädagogischen Bereich
- Erfahrung mit Geistigbehinderten
- Teamfähigkeit
- Selbständigkeit und Verantwortungsbewusstsein

Anfragen und schriftliche Bewerbungen
an den Heimleiter, Hans Gamma, Wohnheim Bachs,
8164 Bachs, Tel. 01 858 02 55.



BERGHEIM Uetikon am See

Hinderer AG

Psychiatrisches Wohn- und Pflegeheim
8707 Uetikon am See Tel. 01 920 40 66

Für unser psychiatrisches Wohn- und Pflegeheim in
Uetikon am See suchen wir auf Herbst 1988 einen/eine

Heimleiter / Heimleiterin

Das Bergheim hat 104 Betten und rund 90 Personalstellen.
Das Heim wird innerhalb der Hinderer AG, zu der
auch die Psychiatrische Klinik Schlössli in Oetwil am
See gehört, weitgehend selbständig geführt (eigenes
Rechnungswesen). Die medizinische Verantwortung
obliegt dem Chefarzt des Schlösslis.

Vom neuen Leiter oder der Leiterin erwarten wir eine
kaufmännische Ausbildung mit Weiterbildung in pfle-
gerischer oder technischer Richtung. Führungs- und
Organisationserfahrung sind unerlässlich, Erfahrung
im Heimwesen, aber auch im Bauwesen – bedingt durch
grössere Um- und Ausbauprojekte – sind wünschens-
wert.

Einer Persönlichkeit, der wirtschaftliches Denken nicht
fremd ist, bieten wir eine herausfordernde Führungs-
aufgabe in einem gut organisierten Betrieb mit klaren
Kompetenz- und Verantwortungsstrukturen.

Auskünfte erhalten Sie von Herrn R. Schumacher,
Delegierter des Verwaltungsrats,
Psychiatrische Klinik Schlössli,
8618 Oetwil am See, Tel. 01 929 11 66,
der gerne Ihre schriftliche Bewerbung
mit Foto erwartet.

Wo ist unser neuer

Praktikant?

Diese Stelle eignet sich für einen jungen Menschen
(mind. 21 Jahre), der die ersten Erfahrungen in einem
sozialdiakonischen Beruf sammeln möchte.

Wir geben Ihnen gerne weitere Auskünfte:
Familie Gantenbein, Reformiertes Lehrlings- und
Jungmännerhaus,
Eidmattstr. 45, 8032 Zürich,
Tel. 01 252 21 40.



Stadtzürcherische
Sonderschule Ringlikon
 Uetlibergstrasse 45
 8142 Uitikon
 01/491 07 47

Wir betreuen normalbegabte Knaben und Mädchen im Primarschulalter, die wegen Lern-, Verhaltens- und Beziehungsstörungen bei uns sind. Für die Mitarbeit im Wocheninternat suchen wir

1 Sozialpädagogen

(75 % Teilzeitanstellung)

Eintritt spätestens nach den Herbstferien (24. 10. 88).

Wir bieten Dir: Einen spannenden, selbständigen Arbeitsplatz in unserem Team. Arbeitsort in der Nähe der Stadt Zürich. Weiterbildungsmöglichkeiten, Supervision.

Von Dir erwarten wir: Teamfähigkeit, Bereitschaft zur Gruppensupervision. Interdisziplinäres Zusammenarbeiten mit verschiedenen Berufsgruppen. Sozialpädagogische oder Heimerzieher-Ausbildung an einer Schule für Soziale Arbeit, oder gleichwertige Ausbildung.

Für nähere Informationen rufe bitte Tel. 01/491 07 47 an, Wohngruppe 1 verlangen.

Schriftliche Bewerbungen mit den üblichen Unterlagen an:
Sonderschule Ringlikon, Werner Püschel, Schul- und Heimleiter, Uetlibergstrasse 45, 8142 Uitikon.



Wir suchen per Ende Oktober 1988

Erzieher/Erzieherin

zur Betreuung von lernbehinderten und z. T. verhaltensschwierigen Buben und Mädchen im Schulalter (7-16 Jahre). Unsere Gruppen bewohnen eigene, freistehende und schön eingerichtete Häuser, welche einen guten äusseren Rahmen für eine individuelle heilpädagogische Erziehung bieten.

Wir erwarten:

- abgeschlossene Ausbildung
- Freude an der Arbeit mit verhaltensauffälligen Kindern und Jugendlichen

Wir bieten:

- vielseitige und abwechslungsreiche Tätigkeit, Zusammenarbeit mit diversen Fachleuten
- fortschrittliche Anstellungsbedingungen nach den Richtlinien der Stadt Zürich.

Weitere Auskünfte erteilt Ihnen gerne der Heimleiter, E. Hertig, bis zum 15. Juli 1988 Tel. 01 860 36 91, ab 16. Juli 1988 Tel. 037 77 23 86.

sonnenhof

Kinder- und Jugendpsychiatrisches Zentrum
 CH-9608 Ganterschwil/SG, Tel. 073 33 26 33

Für unsere Beobachtungs- und Therapiestation suchen wir auf Herbst 1988 (24. Oktober 1988) einen

Erzieher

auf eine Wohngruppe von 5 bis 6 verhaltensauffälligen Kindern im Alter zwischen Kindergarten und Oberstufe. Sie arbeiten in einem 3er-Team, unterstützt durch ein interdisziplinäres Team von Kinderpsychiatern, Psychologen, Therapeuten, Sozialarbeitern und Heilpädagogen. Für diese Stelle kommt ein Erzieher, ein Lehrer oder eine Person aus anderen pädagogischen Berufen in Frage.

Initiative und vielseitige Bewerber, welche einen zwischenmenschlichen, interessanten und verantwortungsvollen Aufgabenbereich suchen, erhalten weitere Informationen bei Herrn E. Zuberbühler, Leiter der Beobachtungs- und Therapieabteilung, Sonnenhof, 9608 Ganterschwil, Tel. 073 33 26 33 (privat 073 33 34 17). An ihn sind auch die Bewerbungen zu richten.

Heilpädagogisches Heim, Haus St. Martin,
 3531 Oberthal

Unser anthroposophisches Heim für 21 erwachsene Behinderte liegt in einer schönen Hügellandschaft im Emmental auf 900 m Höhe.

Folgende Beschäftigungsbereiche sind vorhanden, mit welchen auch jeder Mitarbeiter in Kontakt kommt: Bio-dynamische Landwirtschaft, Garten, Backstube, Weberei, Töpferei, Schnitzwerkstatt, Kerzenzieherei.

Wir suchen ab sofort:

- 1 Gruppenleiter/in
- 1 Miterzieher/in
- 2 Praktikanten/innen

in den Wohnbereich

1 Werklehrer/in

(für Holzbearbeitung)

Auskunft:
 Familie Vollenweider, Tel. 031 91 16 33.



Haus Christofferus
Wohn- und Werkgemeinschaft
für seelenpflege-bedürftige
Jugendliche und Erwachsene

Wir suchen auf Herbst 1988 einen

Mitarbeiter für die Weberei

- Weber(in) mit Interesse an Sozialtherapie, oder
- Heilpädagoge/Sozialtherapeut(in) mit Interesse am Weben.

Willkommen sind Menschen, die in unserer auf anthroposophischer Grundlage geführten Heimgemeinschaft mitarbeiten möchten.

Ausserdem finden

Praktikanten oder Seminaristen

- auch Menschen aus anderen Berufsgebieten - die Möglichkeit, unsere Arbeit gründlich kennenzulernen oder sich auf den Beruf des Heilpädagogen/Sozialtherapeuten vorzubereiten.

Gerne erteilen wir nähere Auskunft.
Haus Christofferus, 2616 Renan BE,
Tel. 039 63 14 34.



SCHWEIZ · SUISSE · SVIZZERA · SWITZERLAND

Altersheim Oberengadin Samedan

Für die Leitung unseres 1980 erstellten Altersheimes mit 58 Heimplätzen (ab zirka 1990 Anbau eines Pflegeheimes mit 48 Betten) suchen wir auf 1. November 1988 oder nach Übereinkunft ein

Heimleiter-Ehepaar

Wir erwarten:

- Leitung des Heimes in betreuenderischer und betrieblicher Hinsicht
- Verständnis, Begabung und Freude im Umgang mit Betagten
- Fähigkeit zur Personalführung
- Initiative und Belastbarkeit

Wir bieten:

- selbständige, anspruchsvolle und vielseitige Tätigkeit
- zeitgemässe Anstellungsbedingungen
- 4½-Zimmerwohnung

Auskunft erteilt Herr R. Vital, Heimleiter,
Tel. 082 6 48 58

Anmeldungen mit den üblichen Unterlagen sind zu richten an:
Frau Edith Boner, Präsidentin der Betriebskommission,
Hotel Palü, 7504 Pontresina.

Stadt Winterthur



Kinder- und Jugendheim Oberi

In unserer Schülergruppe betreuen wir 8 Mädchen und Knaben im Schulalter. Zur Ergänzung des Mitarbeiter-teams (2 Männer und 2 Frauen) suchen wir auf 15. Oktober 1988 einen

Erzieher

Wir wünschen uns einen verständnisvollen und fröhlichen Kollegen mit möglichst vielseitigen Interessen, von denen er erfüllt und begeistert ist, und die er mit Freude bei den anvertrauten Kindern wecken und fördern kann.

Unser renoviertes und gemütlich eingerichtetes Heim liegt im Zentrum von Oberwinterthur in einem ruhigen, von Bäumen umgebenen Wohnquartier. Mit den öffentlichen Verkehrsmitteln (SBB + Bus) sind das Stadtzentrum sowie die Naherholungsgebiete rund um Winterthur in wenigen Minuten erreichbar.

Innerhalb unseres Hauses gehen vier voneinander ganz verschiedene Wohngruppen ein und aus: Die Kleinkindergruppe, die Schülergruppe und die beiden sozialpädagogischen Grossfamilien.

Wenn Sie sich für diese Arbeit interessieren und Sie eine weitgehend selbständige Aufgabe anspricht, erwartet Sie nebst den guten Anstellungsbedingungen der Stadt Winterthur ein Arbeitsplatz mit besonderer Ambiance.

Wir freuen uns auf Ihre Bewerbung und bitten Sie, diese an den Heimleiter Urs Greminger, Pestalozzistrasse 21, 8404 Winterthur, zu senden.

Tel. 052 27 14 15.

In der **Demokratisch-kreativen-Schule** Schiltwald (Wocheninternat für Kinder im Primarschulalter) wird eine

Praktikumsstelle

frei. Es besteht die Möglichkeit, berufsbegleitend die Heimerzieherische Schule Brugg zu absolvieren.

Bewerber/innen, welche persönlich **wachsen** möchten und bereit sind, sich zu **engagieren**, senden ihre Unterlagen an
Demokratisch-kreative-Schule,
5047 Walde (AG).



VEREIN
ZUR FÖRDERUNG
GEISTIG
BEHINDERTER

BASELLAND

Wohnheim Laubiberg in Liestal

Wir sind ein Wohnheim für 22 geistig- und mehrfach-behinderte Jugendliche und Erwachsene ab 18 Jahren in Liestal.

Zur Ergänzung unseres Teams suchen wir:

HeimleiterstellvertreterIn GruppenleiterIn BetreuerIn (mindestens 80 %) PhysiotherapeutIn

Eintritt nach Absprache.

Die Arbeit in unserem Wohnheim ist anspruchsvoll und ganzheitlich.

Sollten Sie sich für eine der ausgeschriebenen Stellen interessieren, so melden Sie sich telefonisch oder schriftlich mit den üblichen Unterlagen bei:

Corina Kellenberger-Sassi,
Kanonengasse 1, 4410 Liestal,
Tel. 061 921 41 19.



Schwerbehinderten-Wohnheim
8762 Schwanden/GL

Für unser Wohn- und Pflegeheim für jüngere geistig und körperlich schwerbehinderte Erwachsene suchen wir

Heimleiter/Heimleiterin

aus dem Bereich Heilpädagogik/Sozialpädagogik/Heimleitung.

Wir erwarten:

- entsprechende Ausbildung
- Verständnis für personelle, organisatorische und strukturelle Belange
- Führungserfahrung
- Mindestalter: 35 Jahre

Wir bieten:

- vielseitige und anspruchsvolle Aufgabe
- zeitgemässe Anstellungsbedingungen
- selbständiges Arbeiten
- Supervision (eingeführt)
- schönes Einfamilienhaus in der Nähe des Heimes

Anfragen und Bewerbungen richten Sie bitte an:
O. Blumer, Badstr. 29, 8867 Niederurnen,
Tel. 058 21 27 20.

Für eine unserer Haupthausabteilungen (Langzeit- und Gerontopsychiatrie) suchen wir

Abteilungsleiter/in

Die Abteilung bietet 15 Patientinnen Lebensraum. Zusammen mit Ihrer Stellvertretung begleiten Sie vier bis sechs Mitarbeiter/innen und arbeiten auch selbst praktisch mit. Anstellung mindestens 80 %.

Zu einem vollständigen Team gehören immer

Heimgehilfin/Heimgehilfe

Ihre Mitarbeit ist in der Pflege, in der Betreuung und bei hauswirtschaftlichen Arbeiten unerlässlich. Erfahrung oder Ausbildung sind willkommen, doch nicht Bedingung. Es besteht die Möglichkeit, ab November die einjährige Ausbildung als Spitalgehilfin zu durchlaufen. Teilzeit möglich.

Für Auskünfte oder Unterlagen stehen Ihnen P. Antener oder W. Frisch (Oberpfleger) gerne zur Verfügung. Eintritt nach Vereinbarung.



BERGHEIM Uetikon am See
Hinderer AG
Psychiatrisches Wohn- und Pflegeheim
8707 Uetikon am See Tel. 01 920 40 66



Das GZ Loogarten in Zürich-Altstetten ist eines der grössten GZ der Zürcher Gemeinschaftszentren. Wir suchen für die Gesamtleitung per 1. August oder nach Vereinbarung

Leiter/Leiterin

mit mehrjähriger Erfahrung in ähnlichem Berufsfeld und breitem Interesse an kulturellen und sozialen Fragen. Sie sind verantwortlich für die Gestaltung eines **quartierorientierten Angebotes** (gemeinsam mit dem Team von zirka 10 MitarbeiterInnen), **Personalführung** (Gruppendynamik, Umgang mit Konflikten, Teammitbestimmung), **Planung, Organisation, administrative Betriebsführung** (gute Vorausschau, Mut, Neues zu wagen, weitsichtiges Planen), **Kontaktpflege** (Quartier-erwartungen, gute Kontakte mit jung und alt, Offenheit für Jugendarbeit).

Zeitgemässe Anstellungsbedingungen nach Richtlinien der Stadt Zürich. Wenn Sie diese herausfordernde und verantwortungsreiche Tätigkeit reizt, rufen Sie uns an oder senden uns Ihre Bewerbung mit den üblichen Unterlagen.

Gertrud Hirsekorn,
Tel. 01 252 76 71.
Zürcher Gemeinschaftszentren, Pro Juventute,
Postfach, 8022 Zürich.

Auf Frühjahr/Sommer 1990 eröffnen wir unser Alters- und Pflegeheim mit 39 Betten (2/3 Altersheimbetten, 1/3 Pflegeheimplätze).

Für die Führung des Heimbetriebes suchen wir

einen Heimleiter/ eine Heimleiterin oder ein Heimleiterehepaar

Wir legen Wert darauf, dass der oder die zukünftige(n) Stelleninhaber bei der Detailplanung und der Realisierung des Heimes aktiv mitarbeiten kann/können.

Wir erwarten gefestigte, sozial engagierte Persönlichkeiten mit guten kaufmännischen Kenntnissen, Erfahrung im Führen von Personal und hohem Engagement für die Belange unserer Betagten. Bewerber sollten den VSA-Grundkurs absolviert haben oder bereit sein, diesen noch zu besuchen.

Wir bieten eine selbständige und verantwortungsvolle Tätigkeit sowie zeitgemässe Anstellungsbedingungen (keine Dienstwohnung vorhanden).

Für weitere Auskünfte steht Ihnen
Frau Sylvia Rosat, Präsidentin der Stiftung
Altersheim Oberhofen, gerne zur Verfügung
(Tel. 033 43 24 87).

Bewerbung mit den üblichen Unterlagen sind bis zum
31. Juli 1988 eingeschrieben zu richten an:
Stiftung Altersheim Oberhofen
per Adresse: Burghaldenstrasse 35,
3653 Oberhofen am Thunersee.



Stadtzürcherische
Sonderschule Ringlikon

Uetlibergstrasse 45
8142 Uitikon
01/491 07 47

In unserem Sonderschulheim betreuen wir normalbegabte Knaben und Mädchen im Primarschulalter, die uns wegen Lern-, Verhaltens- und Beziehungsstörungen übergeben werden.

Für die Mitarbeiter in unseren Wohngruppen suchen wir

fünf Praktikantinnen/ Praktikanten

Mindestalter 20 Jahre. Eintritt Mitte Oktober 1988, für
½ Jahr oder länger.

Auf unseren Wohngruppen arbeiten qualifizierte Mitarbeiter(innen) im 4er-Team. Die Anstellungsbedingungen richten sich nach den städtischen Reglementen. Externes Wohnen. Supervision.

Die Wohngruppe 5 gibt Ihnen gerne weitere Auskünfte und vereinbart mit Ihnen einen ersten Treffpunkt.
Tel. 01 491 07 47, intern 35.



**Alterswohnheim Lindenhol
Langenthal**

Infolge Heirat unserer Leitenden Schwester suchen wir auf 1. Oktober oder nach Vereinbarung für unsere 110 Bewohner in 31 Wohnungen, 54 Studios und Ferienzimmern eine

Leiterin des Pflegedienstes

Diese verantwortungsvolle Aufgabe erfordert:

- abgeschlossene Berufsausbildung in Krankenpflege und pflegerischer Erfahrung
- Organisationstalent und Führungsqualitäten
- Bereitschaft, Verantwortung zu übernehmen und zu tragen
- Berufserfahrung in leitender Funktion von Vorteil

Der Aufgabenbereich umfasst:

- Verantwortung für die ganzheitliche Pflege und Betreuung unserer Pensionäre, zum Teil eigene Mitwirkung
- Koordination, Führung und Betreuung des Pflegepersonals
- administrative Aufgaben

Wir bieten:

- selbständige und vielseitige Tätigkeit
- zeitgemässe Entlohnung und fortschrittliche Sozialleistungen
- 42-Stunden-Woche
- offenes Arbeitsklima

Wenn Sie Freude und Einfühlungsvermögen für betagte Menschen haben, die individuell gepflegt und betreut werden wollen, dann erwarten wir mit Interesse Ihre Bewerbung mit den üblichen Unterlagen. Wir sind aber auch gerne bereit, Ihnen vorgängig nähere Auskunft über Sie interessierende Fragen zu geben.



Alterswohnheim Lindenhol,
Heimleiterin, Frau Rebecchi,
Ringstrasse 25, 4900 Langenthal,
Tel. 063 22 54 54.

Wir suchen auf August oder nach Vereinbarung

Dipl. Erzieher/in

Auf 4 Wohngruppen und in unserer internen Sonderschule betreuen wir Knaben und Mädchen im Alter zwischen 2 und 18 Jahren, die aus medizinischen, psychischen und/oder sozialen Gründen in unserem Heim sind.

Wir streben dabei bewusst eine Durchmischung von Behinderung (Körperbehinderung oder Verhaltensauffälligkeit oder...), Alter und Geschlecht bei schulischer Normalbegabung an. Wir sind ein interdisziplinär zusammengesetztes Team und streben eine offene Zusammenarbeit mit gemeinsamen Entscheidungen und Mitverantwortung aller an. Supervision vorhanden.

Wir liegen 8 km oberhalb St. Gallen mit guten Zugverbindungen.

Rufen Sie uns an, damit wir mit Ihnen einen Termin für einen unverbindlichen Besuch abmachen können.

Bitte verlangen Sie Herrn Brunner oder
Herrn Urs Meier, Tel. 071 33 24 30.

Stiftung Alterssiedlung Steinhausen/ZG

In unserer Gemeinde entsteht ein Altersheim mit 42 Heimplätzen, dem ein Wohntrakt mit 12 Alterswohnungen angegliedert ist.

Das Heim wird Ende September 1989 eröffnet. Zur Führung desselben suchen wir auf den 1. März 1989 oder nach Übereinkunft ein

Heimleiter-Ehepaar

Wenn Sie Verständnis und Einfühlungsvermögen für ältere Menschen, Freude an der Führung eines Heimes und des Personals sowie die Bereitschaft zur Zusammenarbeit mit uns haben, sind Sie für diese verantwortungsvolle Stelle bestens geeignet. Ein weiterer Vorteil wäre, wenn Sie den VSA-Grundkurs für Heimleiter besucht hätten oder sich bereit erklären würden, denselben nachzuholen.

Die Tätigkeit bis zur Eröffnung des Heimes umfasst die Mitarbeit beim Aufbau, der Organisation und der Einrichtung des Heimbetriebes.

Wir bieten:

- eine selbständige und interessante Tätigkeit
- zeitgemässe Anstellungsbedingungen
- eine 5½-Zimmerwohnung

Bewerbungen mit den üblichen Unterlagen (Lebenslauf, Zeugniskopien, Foto) sind bis 10. Juli 1988 an den Präsidenten des Stiftungsrates Alterssiedlung Steinhausen, Herrn Hans Rüttimann, Neudorfstrasse 12a, 6312 Steinhausen, zu richten.

Behindertenheim, Bucherstrasse 4, 9322 Egnach TG

Zur Ergänzung unseres Teams suchen wir auf Herbst 1988 oder nach Vereinbarung:

Erzieherin / Erzieher

als Gruppenleiterin/Gruppenleiter

für den Ablösedienst bei unseren vier selbständig geführten Wohngruppen mit je 8 erwachsenen, geistig Behinderten. Eine interessante, abwechslungsreiche Aufgabe.

Gruppenleiter

in unsere neue Beschäftigungswerkstatt. Die Aufgabe umfasst die Leitung der Gruppe von 12-15 erwachsenen, geistig Behinderten, deren Förderung und Betreuung.

Haben Sie Erfahrung im Umgang mit geistig Behinderten, resp. handwerkliches Geschick und Freude, in einem neuen Heim an schöner Lage am Bodensee zu arbeiten, rufen Sie uns an.

Wir bieten Ihnen eine 5-Tagewoche mit 42 Std., 5 Wochen Ferien und guten Lohn mit fortschrittlichen Sozialleistungen.

Auskunft erteilt gerne:
Rudolf Michel, Heimleiter, Tel. 071 66 16 64.



Heilpädagogische Schule
Toggenburg

In unsere Tagesschule in Wattwil suchen wir per 15. August 1988 und per 1. September 1988 je eine/n

Praktikantin oder Praktikanten

zur Mithilfe bei der Unterrichtung und Pflege von praktischbildungsfähigen Schülern bzw. mehrfach Behinderten Kindern. Beide Stellen erfordern keine besonderen Vorkenntnisse, da Sie als Mitarbeiter/in der Gruppenleiterin eingesetzt werden.

Für Auskünfte und Bewerbungen wenden Sie sich bitte an den Schulleiter,
J. C. Forrer, Tel. Schule 074. 7 28 28,
Privat 074 3 20 40.

Interessiert Du Dich für die berufsbegleitende

Ausbildung als Heimerzieher/in

Wir bieten Dir dazu die Möglichkeit in einem dreijährigen, heiminternen Seminar an.

Voraussetzung für unsere Erzieherausbildung ist ein halbjähriges

Vorpraktikum

in einem unserer Kinderhäuser, wo Du zusammen mit Erwachsenen den Alltag mit normalbegabten Kindern gestalten lernst. Eintritt sofort möglich oder nach Vereinbarung.

Gerne erteilt Dir weitere Auskünfte:
Elsbeth Müller-Käppeli, Tel. 032 83 10 63,
Battenhof-Schlössli, 3232 Ins.



Wohngruppe Schlossgasse

In einer Wohngruppe für weibliche Jugendliche suchen wir per 1. September oder 1. Oktober einen oder eine

Erzieher/Erzieherin

Mindestalter: 25 Jahre.

Die Anstellung erfolgt nach baselstädtischem Besoldungsreglement.

Weitere Angaben erhalten Sie von der
Heimleiterin, Frau R. Arnet,
Wohngruppe Schlossgasse, 4125 Riehen,
Tel. 061 67 30 58.



Stadtärztlicher Dienst Zürich

Für unser **Krankenheim Witikon** suchen wir einen (eine) einsatzfreudige(n)

Krankenpfleger/in FA SRK

für den Tagdienst, Teilzeitanstellung möglich.

Wir bieten Ihnen eine gewissenhafte Einführung und eine selbständige Tätigkeit in einem gut eingespielten Team.

Rufen Sie uns einfach an; Herr Fehlmann, Leiter Pflegedienst, gibt Ihnen gerne weitere Auskunft und zeigt Ihnen unser modernes Heim.
Tel. 01 55 89 20.

Ausländer nur mit Bewilligung B oder C.

Schriftliche Bewerbungen bitte an:
Städt. Krankenhaus Witikon, Personaldienst,
Kienastewiesweg 2, 8053 Zürich.



**Beobachtungsstation
Sonderschulheim
Aussenwohngruppe**

**Luzerner Jugendheim
6105 Schachen**

Wir suchen per 1. Oktober 1988 oder nach Übereinkunft auf eine unserer Dauergruppen eine ausgebildete

Erzieherin

Wir führen ein heilpädagogisch-therapeutisch ausgerichtetes Schulheim für normalbegabte Kinder mit Verhaltensstörungen.

Für unser Team wünschen wir uns eine Erzieherin, die offene Zusammenarbeit und Auseinandersetzung nicht scheut, für das Kind da ist und ihm Halt und Wärme geben kann.

Wir erwarten gerne Ihren Anruf, um ein Gespräch zu vereinbaren.

Wenden Sie sich bitte an:
Hanspeter Braun, Gruppenleiter,
oder René Schöpfer, Erziehungsleiter,
Luzerner Jugendheim, 6105 Schachen,
Tel. 041 97 25 55.



Treuhand-Gesellschaft
Société Fiduciaire
Società Fiduciaria

Wir suchen auf den 1. September oder nach Vereinbarung **für ein Alters- und Pflegeheim** mit 80 Pensionären an schöner, ruhiger Lage am Rand von Zürich

Heimleiter/in

oder

Heimleiter-Ehepaar

Das von einem gemeinnützigen Verein getragene Heim wurde bis anhin von Ordensschwestern geführt, die sich nun aber aus Altersgründen auf Ende Jahr zurückziehen.

Der neuen Heimleitung obliegt es, die durch diesen Wechsel bedingten Umstellungen und Anpassungen vorzunehmen.

Ihre Aufgaben:

- Übernahme der Heimleitung
- Einstellung des die Schwestern ersetzenden Personals
- Mitwirkung bei der Konzeption und Realisierung des geplanten Neubaus

Wir erwarten:

- Ausbildung und Erfahrung im sozialen, pflegerischen oder administrativen Bereich
- Engagement und Begabung im Umgang mit den Betagten
- Fähigkeit, Mitarbeiter zu führen und ein kooperatives Arbeitsklima zu gestalten
- Interesse an planerischen und konzeptionellen Arbeiten

Wir bieten:

- Eine vielseitige, interessante Tätigkeit mit vielen Gestaltungsmöglichkeiten
- zeitgemässe Anstellungsbedingungen
- auf Wunsch Einfamilienhaus mit 3½ Zimmern

Gerne erwarten wir Ihre schriftliche Bewerbung mit den üblichen Unterlagen

VISURA TREUHAND-GESELLSCHAFT
Talstrasse 80, Postfach
8021 Zürich,
Telefon 01 211 38 33

Stapferheim Horgen

Wir suchen für die Betreuung und Pflege unserer Pensionäre

Krankenpflegerin FA SRK

Betreuung ist der wesentlichste Teil der Aufgabe, da wir in der Regel keine schwer pflegebedürftigen oder dauernd bettlägerigen Patienten pflegen.

Für Auskünfte stehen Ihnen Herr und Frau Meier gerne zur Verfügung.

Altersheim Stapferheim, Lindenstrasse 1,
8810 Horgen, Tel. 01 725 41 63.



In unserem Heim leben zirka 65 Behinderte, die teilweise in der Küche, Wäscherei und Hauswirtschaft mitarbeiten.

Da uns die jetzige Stelleninhaberin verlässt, suchen wir eine

Hauswirtschaftliche Betriebsleiterin

Wir erwarten eine hauswirtschaftliche Fachausbildung oder gleichwertige Berufserfahrung. Sie sollten Geschick in Personalführung und Organisationstalent mitbringen. Ihr Sinn für Zusammenarbeit sowie Verständnis für unsere behinderten Mitarbeiter sind für uns wichtig.

Wir bieten eine anspruchsvolle und selbständige Aufgabe, geregelte Arbeitszeit, zeitgemässe Anstellungsbedingungen und ein angenehmes Arbeitsklima.

Bewerbungen richten Sie bitte an
Herrn W. Leuch, Tel. 071 28 44 25,
Invalida, Zwysigstrasse 28, 9000 St. Gallen.

Stiftung Waldheim, Heime für mehrfach Gebrechliche in Rehetobel, Lachen/AR, Trogen und Teufen

In unserem Gründerhaus Waldheim in Rehetobel (neu renoviertes Dauerwohnheim für 10 geistig behinderte Erwachsene) ist noch eine Stelle offen für

Stellvertreterin der Heimleitung

Anforderung: Abgeschlossene Ausbildung als Erzieherin oder Krankenpflegerin/-schwester, Berufserfahrung, Freude und Fähigkeiten zur Beschäftigung der Behinderten.

In unserem Heim Soldanella, ebenfalls in Rehetobel, ist eine Stelle offen für eine(n)

Erzieherin/Erzieher

Dieses Heim wird innerhalb der nächsten 2 Jahre total renoviert und wird dann zumal zirka 18 Heimplätze anbieten.

Bitte richten Sie ihre Anfragen bzw. schriftliche Bewerbungen an:
Christian Frehner, Gesamtheimleiter, 9043 Trogen,
Tel. 071 94 11 22.

Für eines unserer drei Kinderhäuser suchen wir auf Herbst 1988

Hauselternpaar oder Hausmutter, resp. Hausvater

Diese vielseitige, oft intensive Arbeit eignet sich für initiative Persönlichkeit/en mit erzieherischer Erfahrung, Einfühlungsvermögen, Beweglichkeit, Belastbarkeit, Teamfähigkeit und mit organisatorischem Geschick. Wir legen viel Wert auf die musische Weiterbildung und eine ganzheitliche Förderung jedes einzelnen Kindes. Zum Aufgabenbereich der Hauseltern (Hausmutter resp. Hausvater) gehört unter anderem auch die Anleitung von Praktikanten und Erzieherseminaristen im Alltag mit normalbegabten Kindern.

Wäre das etwas für Euch (Dich)? Gerne informiere ich Euch (Dich) über unsere tägliche Arbeit und über unsere Erziehungsideen.
Elsbeth Müller-Käppeli, Tel. 032 83 10 63,
Battenhof-Schlössli Ins, 3232 Ins.



Alterswohnheim Tägerhalde
8700 Küsnacht ZH

Wir suchen

Krankenschwester oder Pflegerin und Hilfsschwester

Freude an der Altersarbeit und Befähigung für gute Zusammenarbeit in einem jüngeren Team sind die gewünschten Voraussetzungen.

Interessenten bitten wir um Kontaktnahme mit der
Heimleitung, Th. und M. Stocker,
Tel. 01 910 88 81.

Für unsere Säuglings-Abteilung suchen wir per 1. September oder nach Übereinkunft eine Mitarbeiterin mit Ausbildung als

Kinderkrankenschwester oder Kleinkinderzieherin

Für diese anspruchsvolle Aufgabe erwarten wir eine abgeschlossene Ausbildung, Teamfähigkeit und wenn möglich Berufserfahrung. Die Anstellungsbedingungen entsprechen den kantonalen Richtlinien.

Für die gleiche Abteilung suchen wir ebenfalls per 1. September eine

Praktikantin

Bevorzugt werden Interessentinnen, die sich für eine KWS- oder KKE-Ausbildung vorbereiten möchten.

Ihre schriftliche Bewerbung richten Sie an
Aeschbacherheim, Eichenweg 24, 3110 Münsingen,
für telefonische Auskünfte 031 92 10 55 vormittags.

Alters- und Pflegeheim

Pfarrmatte in Freienbach (am Zürichsee)

Wir sind 1 Jahr alt und betreuen 28 Pflegepatienten und 30 Pensionäre.

In unser Nachtwache-Team (3 Sr. + 4 Hilfen) suchen wir noch:

Krankenpflegerin oder Pfleger Krankenschwester oder Pfleger

als **Nachtwache** in Teilzeit (80 %) oder Normaldienst mit Einsatz als Nachtwache.

Arbeitszeit: 21.30 bis 07.00 Uhr.

1 Wochenende pro Monat erwünscht.

Eintritt: Oktober 1988 oder nach Vereinbarung.

Rufen Sie für ein erstes Gespräch

A. Kälin, Heimleiter (Tel. 055 48 51 51) an.

Alterswohn- und Pflegeheim Weihermatt, 8902 Urdorf

Wir suchen auf den 1. Juli 1988 oder nach Vereinbarung eine

Aktivierungs- oder Ergotherapeutin

(Teilzeitanstellung möglich)

Wir wünschen uns eine Mitarbeiterin, die ihre Arbeit selbständig gestalten kann und bereit ist zu einer guten Zusammenarbeit.

Wir bieten Ihnen zeitgemässe Anstellungsbedingungen und gute Entlohnung nach den kantonalen Richtlinien.

Ihre schriftliche Bewerbung oder telefonische Anfrage richten Sie bitte an den Heimleiter, Arthur Bieri, Weihermattstrasse 44, 8902 Urdorf, Tel. 01 734 57 27.

Für unser Lehrlingshaus an der Eidmattstrasse 45 in Zürich mit 30 jungen Pensionären suchen wir per 1. November 1988 oder nach Übereinkunft ein

Heimleiter-Ehepaar

Für die anspruchsvolle und weitgehend selbständige Arbeit mit männlichen Jugendlichen zwischen 16 und 20 Jahren bedarf es einer entsprechenden Ausbildung und Erfahrung als Sozialarbeiter oder einer bisherigen Tätigkeit in der Jugendarbeit. Die Ehefrau überwacht den Hausdienst mit Küche. Es steht sowohl für die Ablösung der Heimleiter als auch für die Führung des Kollektivhaushaltes das entsprechende Personal zur Verfügung. Im Hause ist eine schöne Vierzimmerwohnung verfügbar.

Für Rückfragen und weitere Auskünfte wenden Sie sich an den Präsidenten der Stiftung Reformiertes Lehrlings- und Jungmännerhaus, Herrn Max Stehle, Burstwiesenstrasse 26, 8055 Zürich, Tel. 01 462 28 91 (Privat), 462 00 55 (Geschäft).

Wir freuen uns auf Ihre Bewerbung.

artos
ABENDRUH

ERHOLUNGSHEIM
UND FAMILIENHOTEL

ALTERS- UND
PFLEGEHEIM

Wir suchen einen

Gesamtleiter

für die Führung von zwei Alters- und Pflegeheimen (92 Pensionäre) und einem Hotelbetrieb (60 Betten) der Evangelisch-methodistischen Kirche in Interlaken.

Der Stelleninhaber ist verantwortlich für die wirtschaftliche, personelle und betreuerische Führung der Werke.

Gesucht wird eine dynamische Persönlichkeit mit Führungsqualitäten, betriebswirtschaftlichen und fachbezogenen Kenntnissen. Wir erwarten die Bereitschaft, fehlende Kenntnisse zu erwerben (alkoholfreies Wirtpatent und Leiterkurse).

Der Bewerber ist in der Lage, die evangelisch-diakonische Zielsetzung der Werke mitzutragen und sich in der Evangelisch-methodistischen Kirche zu engagieren.

Die Mitarbeit der Ehefrau ist erwünscht.

Wir bieten Anstellungsbedingungen nach Richtlinien der Fachverbände.

Wohnung: Einfamilienhaus auf dem Areal.

Stellenantritt: Frühjahr 1989.

Bewerbungen sind bis zum 15. Juli 1988 an den Präsidenten des Vorstandes zu richten:

Herrn Pfr. Herbert Humbel, Bielstrasse 26, 4500 Solothurn, Tel. 065 22 27 06.



Stiftung für sozialtherapeutische
Gemeinschaft Bad Heustrich
CH-3711 Emdtal (BE)
Telefon 033-54 36 12

Wir suchen auf den 3. Januar 1989

Erzieherin

mit abgeschlossener Ausbildung oder genügend praktischer Tätigkeit. Möglich ist auch ein Abschluss in einem verwandten Beruf.

Es erwartet Sie eine interessante und vielseitige Arbeit mit jungen, geistigbehinderten Leuten im Wohnbereich.

Wir bieten:

- Arbeit in neu erstellten Gebäulichkeiten und landschaftlich vorzüglicher Lage
- Supervision
- Anstellung nach kantonalen Richtlinien

Wir freuen uns auf Ihre schriftliche Bewerbung, die Sie uns bitte bis Ende August oder früher zustellen sollten.

Für weitere Fragen wenden Sie sich bitte an:

E. Walther, Stiftung Bad Heustrich,
3711 Emdtal bei Spiez, Tel. 033 54 36 12.



Kinderspital Zürich Universitäts-Kinderklinik

Für unser Rehabilitationszentrum in Affoltern a. Albis suchen wir auf baldmöglichst für die Wohngruppe mit normalintelligenten, zum Teil schwer körperlich behinderten Jugendlichen eine(n)

Erzieherin / Erzieher

oder eine(n)

Krankenschwester / Krankenpfleger

Die Schwerpunkte dieser Aufgabe sind:

- Förderung der Selbständigkeit
- Unterstützung der Persönlichkeit und Gruppenfähigkeit
- Krankenpflege
- Freizeitgestaltung, sportliche Aktivitäten
- Unterstützen bei der Berufsfindung
- Interdisziplinäre Zusammenarbeit

Für nähere Auskünfte wenden Sie sich bitte an:
Frau Elisabeth Leuenberger, Oberschwester ad interim
Rehabilitationszentrum des Kinderspitals Zürich,
8910 Affoltern a. Albis,
Tel. 01 761 51 11

Schriftliche Bewerbungen sind zu richten an:
Frau Susi Pfister, Leiterin des Pflegedienstes
Kinderspital Zürich, Steinwiesstrasse 75,
8032 Zürich, Tel. 01 259 74 36.

Per 1. August 1988 suchen wir in unser Hauswirtschafts-Team eine

Mitarbeiterin

mit Kochkenntnissen.

Samstag/Sonntag frei. Teilzeit möglich. Gelegenheit zur Weiterbildung.

Nähere Auskünfte erteilt ihnen gerne

Frau Monika Durot,
Heim + Schule Hirslanden, 8008 Zürich,
Witellikerstrasse 45, Tel. 01 53 15 70.

Kant. Arbeitserziehungsanstalt

Zur Ergänzung unserer Erzieherteams suchen wir für baldmöglichsten Eintritt

Erzieher/Erzieherin

Wir erwarten:

- abgeschlossene Berufslehre und Bewährung in der bisherigen Tätigkeit
- oder eine Ausbildung im sozialen Bereich
- Erfahrung im Umgang mit Jugendlichen, Lehrlingen und Patienten
- Reife und initiativ Persönlichkeit mit Sinn für Zusammenarbeit
- Bereitschaft, unregelmässige Arbeitszeiten und Sonntagsdienste in Kauf zu nehmen
- Mindestalter: 24jährig

Geeigneten Bewerbern oder Bewerberinnen bieten wir eine verantwortungsvolle und vielseitige Tätigkeit sowie interne Weiterbildungsmöglichkeiten. Besoldung und Anstellungsbedingungen nach Kantonalem Reglement. Verheirateten steht evtl. eine Dienstwohnung zur Verfügung.

Anfragen und schriftliche Bewerbungen bitte an die
Direktion der Kant. Arbeitserziehungsanstalt,
Zürcherstrasse 100, 8142 Uitikon, Tel. 01 491 63 00.



Schulheim
Hochsteig

Das Schulheim Hochsteig dient der heilpädagogisch orientierten Betreuung und Schulung von Kindern mit hirnfunktionellen Störungen, mit teilweisen und/oder vorübergehenden Lern-/Leistungs-/Verhaltensstörungen.

Zur Ergänzung unseres Teams suchen wir auf Ende Oktober oder nach Vereinbarung für mindestens 6 Monate

Praktikantinnen/ Praktikanten

Wir bieten eine vielseitige Tätigkeit in einem jungen, aufgeschlossenen Team und fortschrittliche Arbeitsbedingungen.

Wir freuen uns auf Ihren Anruf:
Schulheim Hochsteig, Wattwil,
Simon Egger, Heim- und Schulleiter,
9620 Lichtensteig, Tel. 074 7 15 06.

Für die Wochenend- und Ferienentlastung unseres behinderten Sohnes suchen wir eine

Betreuerin

Evtl. käme auch eine Zusammenarbeit (Teilzeit) mit dem Schulheim in Frage.

Für weitere Einzelheiten rufen Sie mich doch bitte an:
Tel. 01 780 85 88 Büro,
Tel. 01 780 71 07 Privat.

Sozialpädagogische Wohngruppe Sternen sucht

Mitarbeiter/in

in Teamleitung, 80%-Pensum.

Interessenten/innen sollten über eine sozialpädagogische Ausbildung und/oder über Erfahrung im stationären Bereich mit Jugendlichen verfügen.

Stellenantritt: 15. August 1988 oder nach Vereinbarung.

Sozialpädagogische Wohngruppe Sternen,
Seestrasse 565, 8706 Meilen,
Tel. 01 923 00 18.

Heim für cerebral Gelähmte, Dielsdorf

Auf einer Wohngruppe mit 6 schwerbehinderten Kindern und Jugendlichen suchen wir eine fröhliche

Betreuerin/Erzieherin

mit pflegerischer und/oder erzieherischer Ausbildung und Erfahrung.

Sie finden bei uns gute Arbeitskonditionen mit geregelter Arbeitszeit (42-Stundenwoche).

Wir freuen uns auf Ihren Anruf oder Ihre Bewerbung.

Heim für cerebral Gelähmte, 8157 Dielsdorf,
Tel. 01 853 04 44.

Der Stellenanzeiger

**Nr. 7a (vom 31. Juli 1988)
entfällt.**

Wohn- und Arbeitsheim Hagrösli, Steffisburg

Für unser Heim suchen wir auf 1. August oder nach Vereinbarung einen (eine)

Mitarbeiter/in

Bei uns leben 6 jugendliche, wahrnehmungsgeschädigte (autistische) Menschen. Auf einer Gruppe mit zwei jungen Frauen wird eine 80%-Stelle frei. Die Arbeit mit diesen zwei Frauen besteht aus dem Gestalten ganzer Tagesabläufe. Wir versuchen ganzheitlich mit den Frauen zu leben und die Fördersituationen dem Alltag zu entnehmen.

Für diese Arbeit solltest Du eine heilpädagogische und/oder erzieherische Ausbildung haben. Auch solltest Du offen und spontan, herzlich und belastbar sein.

Auf dieselbe Gruppe suchen wir noch einen (eine)

Praktikant/in

Die Praktikantenstelle ist zu 100 % zu besetzen.

Wenn Du dich interessierst, dann rufe doch an und verlange mich, Giovanna Paravicini.

Wohn- und Arbeitsheim Hagrösli, Hagrösliweg 14,
3612 Steffisburg,
Tel. 033 37 31 19.



Bethesda
Klinik für Anfallkranke
mit Kinderstation
3233 Tschugg

Für die Eröffnung unseres Departementes der Neuro-Rehabilitation sind in unserer Klinik folgende Stellen ab sofort oder nach Übereinkunft zu besetzen:

dipl. Ergotherapeut/in

Aufgabenbereich:

1 Stelle Koordination Patient – Arzt – Therapieatelier – Berufstherapie

1 Stelle Patient – Einzelbetreuung – Zusammenarbeit Therapieatelier

Berufstherapeut/in Erzieher/in

Aufgabenbereich:

1 Stelle Aufbau einer Berufstherapie: Fachrichtung EDV/Administration

1 Stelle Aufbau einer Berufstherapie: Fachrichtung Elektronik

Nebst beruflicher Fachkompetenz erwarten wir Freude an der Herausforderung eines Neuaufbaus.

Wir offerieren den künftigen Stelleninhabern eine Besoldung gemäss kantonal-bernischem Dekret, grosszügige Unterstützung im Aufbau. Auf Wunsch Dienstwohnungen ausserhalb des Klinikareals.

Bewerbungen sind zu richten an die
Verwaltungsdirektion der Klinik Bethesda,
3233 Tschugg, Tel. 032 88 16 21.

Name		Vorname	
Strasse		PLZ	Ort
Telefon (0)		Geburtsdatum	Kt
Zivilstand		Besitzen Sie eine Autofahrbewilligung?	
Ausbildung	Primarschule	Jahre in	
	Realschule	Jahre in	
	Sekundarschule	Jahre in	
	Berufsschule	Jahre als	
	Lehre als		
Letzte drei Arbeitgeber (inklusive jetziger Arbeitgeber)			
vom		bis	
vom		bis	
vom		bis	
Letzte Stelle	<input type="checkbox"/> gekündigt	<input type="checkbox"/> ungekündigt	<input type="checkbox"/> stellenlos seit
Stelle gesucht als			
Wann können Sie die neue Stelle antreten?			
Heimtyp			
Gegend		Gehaltsansprüche	
Für Praktikanten: Dauer des Praktikums			
Woher kennen Sie die Stellenvermittlung VSA?			
Kurzer Text für die Ausschreibung im Stellenanzeiger VSA			
Bemerkungen			

WICHTIG:



- Einschreibegebühr Fr. 30.– (inkl. Ausschreibung für 2 Monate im Stellenanzeiger VSA)
- Sie erhalten eine Rechnung!**
- Für die Vermittlung werden keine weiteren Gebühren erhoben
- Redaktionsschluss für den Stellenanzeiger VSA **24. des Vormonats resp. 10. des Monats**
- Bitte eine Passfoto der Anmeldung beilegen
- Offerten von Heimen sind **auf jeden Fall** zu beantworten
- Adressänderungen sind der Stellenvermittlung VSA **sofort** zu melden

Der/Die Unterzeichnete verpflichtet sich, der Stellenvermittlung VSA **unverzüglich** zu melden, wenn er/sie sich für eine Stelle entschieden hat (auch wenn die Vermittlung nicht durch den VSA zustande kam).

Datum _____ Unterschrift _____