

Zeitschrift: Schweizer Heimwesen : Fachblatt VSA
Herausgeber: Verein für Schweizerisches Heimwesen
Band: 58 (1987)
Heft: 8

Anhang: VSA : Stellenanzeiger
Autor: Verein für Schweizerisches Heimwesen

Nutzungsbedingungen

Die ETH-Bibliothek ist die Anbieterin der digitalisierten Zeitschriften auf E-Periodica. Sie besitzt keine Urheberrechte an den Zeitschriften und ist nicht verantwortlich für deren Inhalte. Die Rechte liegen in der Regel bei den Herausgebern beziehungsweise den externen Rechteinhabern. Das Veröffentlichen von Bildern in Print- und Online-Publikationen sowie auf Social Media-Kanälen oder Webseiten ist nur mit vorheriger Genehmigung der Rechteinhaber erlaubt. [Mehr erfahren](#)

Conditions d'utilisation

L'ETH Library est le fournisseur des revues numérisées. Elle ne détient aucun droit d'auteur sur les revues et n'est pas responsable de leur contenu. En règle générale, les droits sont détenus par les éditeurs ou les détenteurs de droits externes. La reproduction d'images dans des publications imprimées ou en ligne ainsi que sur des canaux de médias sociaux ou des sites web n'est autorisée qu'avec l'accord préalable des détenteurs des droits. [En savoir plus](#)

Terms of use

The ETH Library is the provider of the digitised journals. It does not own any copyrights to the journals and is not responsible for their content. The rights usually lie with the publishers or the external rights holders. Publishing images in print and online publications, as well as on social media channels or websites, is only permitted with the prior consent of the rights holders. [Find out more](#)

Download PDF: 28.01.2026

ETH-Bibliothek Zürich, E-Periodica, <https://www.e-periodica.ch>

Stellenvermittlung / Tel. 01 252 45 75

Sprechstunde für Stellensuchende: Dienstag- und Donnerstagnachmittag.
Vor Anmeldung unbedingt nötig. Das Telefon kann an diesen Nachmittagen nicht bedient werden.

NEU: Ab Mai 1987 erscheint der Stellenanzeiger VSA zweimal monatlich
(ausser Ende Juli)

Insertionspreise (ab Mai 1987)

1/8 Seite Fr. 123.-
1/6 Seite Fr. 168.-
1/4 Seite Fr. 256.-

2/6 Seite Fr. 344.-
3/8 Seite Fr. 388.-
1/2 Seite Fr. 521.-

Insertate ohne Erscheinungstermin werden grundsätzlich in der nächsten Ausgabe publiziert. Die Stellenvermittlung behält sich aber eine gewisse Dispositionsfreiheit vor.

Allgemeiner Wiederholungsrabatt 10 %/VSA-Mitglieder-Rabatt: zirka 25-27 % gemäss separater Preisliste
(nur auf direkt aufgegebenen Inseraten)

Fachblatt-Ausgabe

- erscheint am 15. des Monats
- Annahmeschluss für Inserate: am letzten des Vormonats
- Einsendeschluss für Stellengesuche: am 24. des Vormonats

Separat-Ausgabe des Stellenanzeigers

- erscheint am letzten Tag des Monats
- Annahmeschluss für Inserate: am 15. des Monats
- Einsendeschluss für Stellensuchende: am 10. des Monats (Rubriken)

Direkte Vermittlung von Personal in Heime für Kinder, Jugendliche, Behinderte und Betagte:

Vermittlungsgebühr (wird vom Arbeitgeber bezahlt):

Für VSA-Heime 8 Prozent eines Brutto-Monatsgehaltes
Nichtmitglieder 10 Prozent eines Brutto-Monatsgehaltes

Kosten für Stellensuchende über VSA (Rubriken):

viermalige Publikation im Stellenanzeiger während 2 Monaten Fr. 30.-

Postadresse: Stellenvermittlung VSA, Seegartenstrasse 2, 8008 Zürich
Tram 2 oder 4, Haltestelle Kreuzstrasse oder Feldeggrasse

Stellenanzeiger

Liste der Stellengesuche / Inserate

Stellengesuche

A Lehrer(innen), Heilpädagogen(innen), Psychologen(innen), Werkmeister.

16-A (6a/7/8) Werklehrerin (34) mit KV-Ausbildung, 2 Jahre Schulpraxis, 1/2 Jahr Beschäftigungstherapie, sucht verantwortungsvolle und abwechslungsreiche Aufgabe in Arbeitstherapie. **Kanton Bern.**

17-A (6a/7/8) Ich (33) suche im **Raum Bern** (oder an einem mit öffentlichen Verkehrsmitteln erreichbaren Ort) **Arbeit als Bewegungstherapeutin** im Bereich Rhythmik, Psychomotorik, Bewegungstherapie mit Kindern und/oder Erwachsenen (nicht Geistig-behinderten). Ich habe Erfahrung in Körpererfahrung und Tanz-improvisation mit Erwachsenen und arbeite seit 6 Jahren mit sozial geschädigten Kindern einzeln und in Gruppen. Ausbildung als Primarlehrerin, Rhythmiklehrerin und diversen Weiterbildungen.

18-A (6a/7/8) Psychologe, lic. phil., sucht eine **verantwortungsvolle und vielseitige Stelle**, wo er seine Tatkraft entfalten kann. Bin 33 Jahre jung, bringe **Erfahrungen** im Umgang mit Kindern

und Jugendlichen mit. Arbeitete auch schon als Heimbetreuer. Eintritt ab 1. August oder nach Vereinbarung.

19-A (7/8) Heilpädagogin (25) sucht auf Herbst 1987 Stelle als **Lehrerin oder Erzieherin** bei geistigbehinderten Kleinkindern. **Kanton Bern bevorzugt.**

20-A (7/8) Dipl. Heilpädagoge (31) mit 6jähriger Heimerfahrung sucht vielseitige, verantwortungsvolle Stelle im **Raum Biel-Solothurn** in Werkstatt, Schulung, Beratung oder ähnlich im Behindertenbereich. Eintritt nach Vereinbarung.

21-A (8/9) Amerikanischer Staatsbürger (32), mit Berufspatent als **Heilpädagoge**, Lehrer für Primarschule sowie Kindergärtner, sucht neuen Wirkungskreis im **Raum Zürich** (oder an einem mit öffentlichen Verkehrsmitteln erreichbaren Ort). Vielseitige Erfahrungen mit geistig- und körperlichbehinderten Kindern und mit Seh- und Hörgeschädigten. Diverse Weiterbildung. Seit 1985 verheiratet mit Schweizerin, Aufenthaltsbewilligung B. Eintritt ab 1. Oktober oder nach Vereinbarung, evtl. Teilzeit.

22-A (8/9) Sonderschullehrerin (32) sucht Stelle in Teilpensum ab September 1987 im **Raum Zürich** und Umgebung.

23-A (8/9) Aktivierungstherapeutin (40) mit Erfahrung im Sozialbereich (vor allem mit älteren Personen), jetzt in Ausbildung für Supervision und Beratung, sucht neue **Stelle zirka 50 %, auf Beratungs- oder Sozialarbeiterstelle**. Eintritt nach Vereinbarung. Raum Winterthur/Zürich.

B Heimleitung, Verwaltung, Fürsorge, Sozialarbeit, Hausbeamten, kaufmännische Angestellte, diverse Berufe.

32-B (7/8) Als **Hauswirtschaftliche Betriebsassistentin** suche ich (23) eine interessante Stelle in einem Heimbetrieb. Raum **Brugg/Baden, Zürichsee, ZH-Oberland**. Eintritt ab Oktober.

33-B (7/8) Dipl. Lehrer (35) mit HPS-Zusatzdiplom, über 10jährige Berufserfahrung auf diversen Stufen, Schulerfahrung im Heimbereich mit verwahrlosten Jugendlichen, Handelsschuldiplom, sucht **Führungsaufgabe im Heim- oder Schulwesen**, auch Administrativbereich sowie Organisation. Region **Zentralschweiz** bevorzugt. Eintritt nach Vereinbarung.

34-B (8/9) **Verwalter/Administrator/Heimleiter** (44) sucht anspruchsvolle Führungsaufgabe in einem Heim beliebiger Art. Mehrjährige Berufserfahrung (zusätzlich auch in Jugendarbeit, Fürsorge, Betreuung, Sozialarbeit). Ortsunabhängig, Eintritt nach Vereinbarung.

35-B (8/9) Nach mehrjähriger Erfahrung als Gruppenleiter in Justizheim und mit einer Grundausbildung in Gesprächspsychotherapie suche ich, lic. phil. **Psychologe** (34) in ungekündigter Stellung mit guten Referenzen, eine Aufgabe als **Erziehungsleiter**. Stellenantritt nach Vereinbarung ab Oktober im Raum **Zentralschweiz/ZH/GR/GL**.

36-B (8/9) Aufgestellte dipl. Heimerzieherin VPG (27) mit mehrjähriger Heimerfahrung sowie 1jähriger Handelsschule sucht Stelle als **Kaufm. Angestellte** in Heim, Sonderschule, Tagesklinik, Berufsberatung. Gegend: **Zürich-Zug-Luzern**.

37-B (8/9) Frau mittleren Alters mit **Kaderausbildung, KV und Heimerzieherinnen-Diplom**, mit 20jähriger Heimerfahrung im Fürsorge- und Gesundheitswesen, sucht neuen Wirkungskreis. Bevorzugt **Einzelfürsorge, Stellenleitung** oder ähnliches. Raum **Berner Oberland, Thun, Stadt Bern**.

38-B (8/9) **Sekretärin/Haushaltsleiterin**, mitte 40, mit Berufserfahrung, sucht interessante Tätigkeit im hauswirtschaftlichen Bereich. Lehrmeisterinnendiplom und Fähigkeitsausweis A vorhanden. Eintritt ab Mitte September möglich.

39-B (8/9) Kaufm. Angestellter (36) mit Erzieherausbildung VPG und Betagtenkurs VSA sucht **verantwortungsvolle Tätigkeit in der Heimadministration** oder auf einer Beratungsstelle. Eintritt September/Oktober 1987 oder nach Vereinbarung. Nicht ortsgebunden.

40-B (8/9) **Sekretärin/Sachbearbeiterin** mit langjähriger Erfahrung sucht **Teilzeitstelle zirka 70 %** im sozialen Bereich. Raum **Zürich Nord, Limmattal, Regensdorf**. Eintritt nach 3monatiger Kündigungsfrist.

41-B (8/9) Frau (35) mit KV, Psychiatrieerfahrung und VSA-Heimleiterkurs sucht auf Oktober 1987 neuen Wirkungskreis als **Heimleiterin** in gesicherter Institution (Ehemann hat Heimerfahrung als Abwart und Allrounder) im **Raume Thurgau bis Winterthur Umgebung**.

C Erzieher(innen), Gruppenleitung, Kindergärtnerinnen, Krippengehilfinnen, Kinderpflegerinnen.

67-C (6a/7/8) Ich (23, w) suche eine **60%-Stelle** in einem Heim für Geistigbehinderte. Ich hörte nach dem VPG I (1985), nach der Geburt meiner Tochter auf und suche nun ein **Heim mit VPG-Anschluss**. Region **Winterthur/Zürich**. Eintritt ab Oktober 1987.

68-C (6a/7/8) Primarlehrer (22) sucht eine Stelle als **Miterzieher/Mitarbeiter** in Kinderheim. Eintritt ab sofort möglich. Nord-/Zentral-/Westschweiz.

69-C (6a/7/8) Krankenpflegerin FA SRK (22) sucht **Praktikums- oder Miterzieherstelle** als Vorbereitung für die VPG-Ausbildung. Bevorzugt Tagesschulen oder Heime. Erfahrung in Betreuung von mehrfachbehindertem Kleinkind in Familie vorhanden. Region **Zürich/Winterthur**. Eintritt nach Vereinbarung.

70-C (6a/7/8) **Erfahrene Erzieher** (Sie 30, Er 31) suchen neuen Wirkungskreis per Ende 1987/anfangs 1988. Aufbau einer externen Wohngruppe, Eingliederungsstätte, Jugendarbeit oder ähnlich. Raum **SO/BE**.

72-C (7/8) **Kinderpflegerin** (42) sucht Stelle als Krippengehilfin oder Miterzieherin in Kinderheim. Eintritt Mitte September/Oktober. Zürich oder übrige Schweiz.

73-C (7/8) Ich (28) suche eine Stelle als **Miterzieherin** in Kinderheim oder Erziehungsheim. Ich habe 2 Praktika absolviert, eines mit verhaltensgestörten Kindern, das 2. zurzeit noch, in einer Kleinkinderwohngruppe. Ich würde gerne später eine berufsbegleitende Ausbildung als Erzieherin absolvieren. Eintritte Mitte/Ende September. Region **Fribourg, Bern, Basel**.

74-C (8/9) **Dipl. Sozialarbeiterin** (30, Deutsche) mit Praktika in der offenen Jugendarbeit, Kinderarbeit und geschlossener Heimarbeit sucht eine Stelle als **Erzieherin** im Bereich der Kinder- oder Jugendarbeit im Raum St. Gallen. Eintritt Ende Oktober.

75-C (8/9) **Dipl. Sozialpädagogin** (26, Deutsche) sucht Stelle in Kinder-, Jugend- oder Behindertenheim, auch Behindertenwerkstatt im Raum **Basel**. Auch Sozialarbeiterstelle möglich oder Teilzeitstelle. Erfahrung durch Praktika. Zurzeit in Behindertenheim tätig. Stellenantritt nach Vereinbarung.

76-C (8/9) Engländer (47), seit 1967 in der Schweiz (Ausweis C), Deutsch in Wort und Schrift (Schwyzerdütsch fließend), sucht **anspruchsvolle Tätigkeit im Sozialbereich**. Meine Laufbahn in Kürze: Lehre (GB) als Zimmermann/Schreiner, 3 Jahre Offertenbüro, 10 Jahre vollamtlich Heilsarmee mit Seelsorge und Sozialer Arbeit (CH), zuletzt 8 Jahre Gruppenleiter/stellvertretender Werkstattleiter in Behindertenwerkstatt.

77-C (8/9) Als Sekretärin und Mutter zweier Söhne suche ich (42) neue Beschäftigung, die meine bisherigen Erfahrungen ausweitert als **Sozialpädagogin in Ausbildung (BSA)**. Erfahrungen mit Jugendlichen vorhanden. Eintritt nach Vereinbarung. **Zürich** oder Umgebung.

78-C (8/9) Gymnasiallehrer (30, Deutscher) mit Erfahrung als Jugendgruppenleiter sucht **Stelle als Erzieher** im Raum **Zürich-Schaffhausen**. Eintritt nach Vereinbarung.

79-C (8/9) **Dipl. Erzieherin** (Deutsche, 23) mit Bewilligung B sucht Stelle in Heim auf Anfang 1988. Kleinkinder bevorzugt. Raum **ZH**.

80-C (8/9) 23jährige Frau sucht **Stelle in einem Heim** für geistigbehinderte oder milieugeschädigte Kinder. Ich habe 1½ Jahre in einer Wohngruppe mit geistigbehinderten Jugendlichen und 9 Monate mit taubblinden Jugendlichen gearbeitet. Eintritt Herbst 1987. **Stadt Zürich und nähere Umgebung**.

81-C (8/9) Lehrer (28) mit Primar- und Reallehrerpatent und Ausbildung zum Rudolf-Steiner-Lehrer, sucht **Arbeit als Lehrer oder Erzieher** (auch Teilzeit möglich). Erfahrung mit körperbehinderten Jugendlichen und Scheidungswaisen als Erzieher. Arbeit mit mehrfachbehinderten Kindern als Lehrer im Ausland. Eintritt ab sofort oder nach Vereinbarung.

D Heimgehilfinnen ohne Ausbildung, Praktikanten und Praktikantinnen.

64-D (6a/7) 19jähriges Mädchen, mit Maturaabschluss, sucht **Praktikumsstelle** in Kinder-, Schul- oder Ferienheim für 6 Monate. Eintritt ab Mitte Oktober möglich.

65-D (6a/7/8) 20jährige Maturandin sucht **Praktikumsstelle** in Kinderheim für normalbegabte oder verhaltensauffällige Kinder. Lagerleitungs- und Jugendarbeitserfahrungen (Blauring) vorhanden. Möchte nachher ins Lehrerseminar eintreten. Eintritt ab 1. Oktober, Dauer 6 Monate. Region unwichtig.

66-D (6a/7/8) Gesucht Stelle als **Miterzieherin oder Praktikantin** (24) in Heim für normalbegabte Kinder im Primarschulalter. Möchte später die berufsbegleitende Ausbildung als Sozialpädagogin absolvieren. Region **Mutschellen oder Limmattal**. Eintritt 1. Oktober 1987.

68-D (7/8) **Nachpraktikum für das Anerkennungsjahr** (Studium Klinische Heilpädagogik, Uni FR) gesucht (25, w) in Heim für verhaltensauffällige Kinder oder Jugendliche, Therapieheim oder Kinder/Jugendpsychiatrie. Raum **ZH, BS, LU**, vorzugsweise in Stadtnähe. Stellenantritt Oktober 1987.

70-D (8/9) Angehende Studentin der Heilpädagogik (19jährige Maturandin) sucht auf Oktober einen **Praktikumsplatz** in Heim für Geistig- und Körperlichbehinderte (IV-Anerkannt). Dauer zirka 9 Monate, **vorzugsweise Raum Zürich**.

71-D (8/9) Primarlehrerin (20) sucht **Praktikumsstelle** in Kinderheim für verhaltensauffällige Kinder. Eintritt ab sofort möglich.

72-D (8/9) 19jährige Maturandin sucht ab Mitte Oktober 1987 **Praktikumsplatz** für 20 Wochen in Kinderheim (bevorzugt normalbegabte Kinder. Möchte im Frühling ins Seminar eintreten. **Region Basel–Olten bevorzugt**.

Stellengesuche

Fühlen Sie sich als Heimleiter/in von den administrativen/personellen Belangen Ihres Hauses zu stark belastet?

Ehemaliger, versierter und in allen diesbezüglichen Aufgaben erfahrener Heimleiter/Verwalter, 38jährig, sucht eine Tätigkeit im Nebenamt

Erledigung der Administration/ Rechnungswesen

(evtl. auch nur Teilaufgaben)

Ich bin im Personalwesen tätig und verfüge über eigenes Büro mit entsprechender Infrastruktur.

Region Zürich/Zürcher Oberland und Umkreis 80 Kilometer.

Anfragen: Tel. 055 84 11 11,
intern 860,
während den Bürozeiten,
Tel. 01 55 81 17 abends.

Heimerzieher VPG

(31 J.) sucht Teilzeitstelle (bis 80 %) in einem Heim für lernbehinderte oder verhaltensauffällige Kinder in der Stadt Zürich oder in der näheren Umgebung.

Nähere Auskünfte erteile ich gerne auf Anfrage unter Chiffre 1 (8) oder per Telefon 01 850 69 24.

73-D (8/9) Ich, junge Lehrerin (20), suche **Praktikumsstelle** in einem Heim für erziehungsschwierige oder obdachlose Kinder, da ich meine Erfahrungen mit Kindern erweitern möchte. Bevorzugte Gegend: **Ostschweiz**. Eintritt ab 1. Oktober 1987.

E Pflegeberufe, Spitalhilfen, Köchinnen, Hausangestellte, Hausburschen usw.

33-E (6a/7/8) **Köchin/Betriebsassistentin** (25) sucht neuen Wirkungskreis in Rehabilitationszentrum oder Heimbetrieb. **Raum Bodensee, St. Gallen und Umgebung, Thurgau** oder unteres Rheintal, auf November 1987 oder nach Übereinkunft.

34-E (6a/7/8) 49jähriger Mann sucht selbständige Aufgabe in Küche, Hausdienst oder Garten. Wohnmöglichkeit erwünscht, aber nicht Bedingung. **Stadt Zürich und Umgebung**. Stellenantritt ab sofort möglich.

35-E (6a/7/8) **Junge Krankenpflegerin** (22) sucht neuen Arbeitsplatz am **linken Zürichseeufer**. Eintritt September 1987.

36-E (7/8) Mein Ziel: **Ausbildung zur Betagtenbetreuerin**. Deshalb suche ich (29) Stelle als Betreuerin in einem Altersheim. **Region Bern**. Eintritt ab Oktober möglich.

37-E (7/8) Ich, 33jährige Frau, habe mehrjährige Erfahrung in neuzeitlichem kreativem Kochen und bin selbständiges Arbeiten gewöhnt. Auf den **1. September 1987** oder nach Vereinbarung suche ich eine neue **Stelle** in einem kleineren Heim als **verantwortliche Köchin**, wo ich auf gewonnene Erfahrungen bauen und an neuen Herausforderungen wachsen kann. **Raum LU, ZG** bevorzugt. Teilzeit möglich.

38-E (8/9) Gesucht Stelle als **Schwesternhilfe oder Praktikantin** (33) in Alters- und Pflegeheim als Vorbereitung auf die berufsbegleitende Ausbildung als Hauspflegerin. **Region Zürich und Umgebung**. Eintritt ab sofort möglich.

39-E (8/9) **Diplomierte KWS** (45) wegen Kindern nicht mehr gebunden, möchte gerne in Pflegeberuf zurückkehren und sucht **Stelle in Pflegeheim/Krankenheim/Chronisch-Krankenheim. Zürich und Umgebung bis Winterthur**. Eintritt September/Oktober.

40-E (8/9) Psychiatrieschwester (33) sucht neuen Wirkungskreis im **Zürcher Unterland** als **Gemeindeschwester** oder evtl. in **Alters- und Pflegeheim**. Eintritt ab Anfang Oktober. Eventuell auch zu **behinderten Kindern**.

41-E (8/9) Erfahrener **Küchenchef** (39, mit Lehrmeisterkurs) sucht Dauerstelle in Heim mittlerer Grösse. Gegend: Rund um den **Zürichsee, Zürcher Oberland**. Eintritt ab 1. Oktober 1987.

42-E (8/9) **Krankenpflegerin** FA SRK (42) sucht auf Herbst 1987 neuen Wirkungskreis. Bevorzugt wird Arbeit in **Werkstätte, Erholungsheim oder Heimstätte**. Gegend: **ZH, TG, SG**.

Offene Stellen

In der **Demokratisch-kreativen-Schule** Schiltwald (Wocheninternat für Kinder im Primarschulalter) wird auf sofort eine

Praktikumsstelle

frei. Es besteht die Möglichkeit, berufsbegleitend die Heimerzieherische Schule Brugg zu absolvieren.

Bewerber/innen, welche persönlich **wachsen** möchten und bereit sind, sich zu **engagieren**, senden ihre Unterlagen an
Demokratisch-kreative-Schule,
5047 Walde/AG.



Für unser Sonderschulheim mit zirka 20 mehrfach-behinderten Kindern suchen wir auf den Herbst 1987 oder nach Vereinbarung eine/einen

Erzieherin/Erzieher

sowie

Praktikanten/ Praktikantinnen

Verantwortungsbewussten, einsatzfreudigen Mitarbeitern mit entsprechender Ausbildung bieten wir weitgehende Selbständigkeit in der Betreuung unserer Schüler im Alter von 5 bis 18 Jahren.

Unsere modern ausgebauten Wohnungen und die ideale ländliche Umgebung bieten gute Möglichkeiten für eine optimale Erziehungsarbeit.

Die Anstellungsbedingungen richten sich nach dem Besoldungsreglement der Stadt Schaffhausen.

Weitere Auskünfte erteilt gerne der Heimleiter, Herr M. Beyeler, Tel. 054 43 15 65.

Bewerbungen sind bis zum 15. September 1987 einzureichen an das Schulreferat der Stadt Schaffhausen, Vorstadt 43, 8201 Schaffhausen.

Heilpädagogisches Heim Haus St. Martin, 3531 Oberthal

für 21 Seelenpflege-bedürftige Erwachsene im Alter von 18 bis 36 Jahren, geführt nach anthroposophischen Richtlinien, bio-dynamische Landwirtschaft, grosser Garten, Weberei, Töpferei, Schnitzwerkstatt, Kerzenzieherei

sucht: ab sofort zwei

SozialtherapeutenInnen

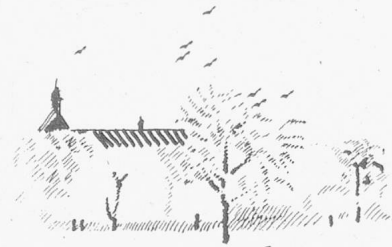
oder **MitarbeiterInnen** mit vergleichbarer Vorbildung zur verantwortlichen Führung je einer Hausgemeinschaft mit 6 bis 8 Schützlingen (Höchstalter 36 Jahre).

Weiter: zwei

PraktikantenInnen

zur Mithilfe im Wohnbereich und zeitweise in Werkstatt und Garten oder Landwirtschaft.

Auskunft: Frau Baumann, Tel. 031 91 16 33, oder Frau und Herr Vollenweider.



Heim Oberfeld
sucht

für eine Gruppe von 6 bis 8 Kindern verschiedenen Alters einen/eine

Erzieher/in

mit abgeschlossener Erzieher- oder berufsverwandter Ausbildung.

Eintritt sofort oder nach Vereinbarung.

Unser Anliegen ist es, in anthroposophischer Richtung zu arbeiten.

Weitere Auskünfte geben wir Ihnen gerne oder erwarten Sie zu einem Gespräch.

Heim Oberfeld, Sonderschule, Peter Albertin, 9437 Marbach, Tel. 071 77 12 92.

Justizdepartement
Kant. Sonderschulheim
zur Hoffnung



Auf 1. September 1987 suchen wir eine/einen

Gruppenleiterin/ Gruppenleiter

für eine Wohngruppe mit leicht geistigbehinderten Kindern im Schulalter.

Wir erwarten eine Ausbildung als Erzieher und setzen Heimpraxis über mindestens drei Jahre voraus.

Unser Heim liegt in einer grossen Parkanlage in Riehen. Die öffentlichen Verkehrsmittel befinden sich in nächster Nähe.

Die Arbeitsbedingungen richten sich nach den beamtenrechtlichen Erlassen des Kantons Basel-Stadt.

Auskunft erteilt Ihnen gerne die Abteilungsleiterin, Frau U. Wehrli, Tel. 061 67 47 67. Bewerbungen richten Sie bitte mit den üblichen Unterlagen an das Justizdepartement, Personalsekretariat, Rheinsprung 16, 4001 Basel (Kennziffer Nr. 27/87).

Personalamt Basel-Stadt

SONNENHOF
Kinder- und Jugendpsychiatrisches Zentrum
9608 Ganterschwil

Für unsere Beobachtungs- und Therapiestation
suchen wir auf Herbst 1987 (15. Oktober)

1 Erzieherin

1 Erzieher

auf je eine Wohngruppe von 5 bis 6 verhaltensauffälligen Kindern im Alter zwischen Kindergarten und Oberstufe. Sie arbeiten in einem 3er-Team, unterstützt durch ein interdisziplinäres Team von Kinderpsychiatern, Psychologen, Therapeuten, Sozialarbeitern und Heilpädagogen. Für diese Stellen kommen ausgebildete Erzieher/-innen, Lehrer/Lehrerinnen oder Personen aus anderen pädagogischen Berufen in Frage.

Initiative und vielseitige Bewerber und Bewerberinnen, welche einen zwischenmenschlichen, interessanten und verantwortungsvollen Aufgabenbereich suchen, erhalten weitere Informationen bei Herrn E. Zuberbühler, Leiter der Beobachtungs- und Therapieabteilung, Sonnenhof, 9608 Ganterschwil, Tel. 073 33 26 33 (privat 073 33 34 17). An ihn sind auch die Bewerbungen zu richten.



Basler Frauenverein
«am Heuberg»
Schifferkinderheim
Weilerweg 3, Tel. 061 65 45 65
4057 Basel

Zur Ergänzung unseres Teams suchen wir auf den Herbst 1987 oder nach Vereinbarung eine initiative und fröhliche

Erzieherin

vorerst 80-%- später evtl. Aufstockung auf 100-%-Arbeitszeit

für die Betreuung einer Gruppe von 10 Knaben und Mädchen im Alter von 5 bis 16 Jahren.

Wir erwarten:

- abgeschlossene Berufslehre als Erzieherin
- Erfahrung und Freude im Umgang mit Kindern
- Teamfähigkeit
- Bereitschaft für Pikett- und Sonntagsdienste
- Fähigkeit zum Anlernen eines Praktikanten in Ausbildung

Wir bieten:

- Unterstützung durch zugezogene Fachleute
- der Lohn richtet sich nach den staatlichen Ansätzen des Kantons Baselstadt.

Schriftliche Bewerbungen mit den üblichen Unterlagen sind an die Heimleitung O. und R. Sohn-Johanni, Weilerweg 3, 4057 Basel, zu richten.



Wir suchen eine

Erzieherin für das Internat

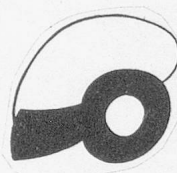
Wir führen eine Sonderschule für normalbegabte POS-Kinder im Schulalter (Externat und Internat). Für das Internat (Wohngruppe) suchen wir wieder eine dipl. Heimerzieherin.

Stellenantritt: 12. Oktober 1987

Anstellungsbedingungen: Nach den Richtlinien des Kantons Aargau.

Richten Sie Ihre Anfrage oder Bewerbung an

Herrn Oskar Biedermann, pädagogischer Heimleiter,
Schulheim St. Johann, 5313 Klingnau,
Tel. 056 45 10 43, vormittags zwischen 10.00 und 10.30 Uhr.



Jugendsiedlung Heizenholz
der Stadt Zürich

Per sofort oder nach Vereinbarung suchen wir

Erzieher/in

(Voll- oder Teilzeitanstellung)

Sind Sie eine sozialpädagogisch ausgebildete Persönlichkeit mit Berufs- und Teamerfahrung, die sich von einer vielseitigen, verantwortungsvollen Aufgabenstellung angesprochen fühlt und sich zu stadtzürcherischen Arbeitsbedingungen engagieren möchte, so bewerben Sie sich schriftlich oder setzen sich telefonisch in Verbindung mit:

Dieter Müller, Erziehungsleiter,
Jugendsiedlung Heizenholz,
Regensdorferstrasse 200, 8049 Zürich,
Tel. 01 56 01 60.



Das Pestalozzihaus Schönenwerd ist ein Schülerheim der Stadt Zürich mit interner Mittel- und Oberstufe.

Auf den Herbst/Winter 1987 suchen wir für unsere neu zu eröffnende Kleingruppe im Anker mit 4-5 Kindern ein

Erzieher-(Ehe-)Paar

das bereit ist, während mehrerer Jahre einen ganzheitlichen, sozialpädagogischen Einsatz zu leisten.

Für jene Kinder, die eine fachliche Betreuung und Sonderschulung benötigen, jedoch in absehbarer Zeit auf keine Primärbeziehungen ausserhalb des Heims zählen können, soll im Anker ein entwicklungsförderndes, beziehungsintensives Klima geschaffen werden.

Gerne geben wir interessierten Paaren mit pädagogischer Ausbildung und Erfahrung weitere mündliche Informationen (Tel. 01 932 24 31). Bewerbungen mit den üblichen Unterlagen sind zu richten an den Heimleiter, Hans Püntener, Pestalozzihaus Schönenwerd, 8607 Aathal-Seegräben.



**St. Josefsheim
Bremgarten**

Wir suchen für unsere Wohngruppen von geistigbehinderten Kindern oder Erwachsenen

dipl. Erzieher/innen

Wir erwarten für diesen Einsatz:

- hinreichende physische und psychische Belastbarkeit
- Fähigkeit zur Teamarbeit
- Freude und Geschick im Umgang mit Schwerbehinderten

Die Anstellungsbedingungen richten sich nach den kantonalen Richtlinien. Auf Wunsch stellen wir Ihnen gerne ein persönliches Zimmer zur Verfügung. Wir freuen uns auf Ihre Bewerbung, und der Heimleiter erteilt Ihnen gerne weitere Auskünfte.

Anfragen und Bewerbungen gehen an den Heimleiter, Manfred Breitschmid, St. Josefsheim, 5620 Bremgarten, Tel. 057 31 11 71.



**Kettiger-Stiftung
Schulheim Schillingsrain
4410 Liestal**

sucht auf Herbst 1987 oder nach Vereinbarung

dipl. Erzieher

für eine Schulgruppe.

Anfragen und Bewerbungen bitte an Herrn K. Lirgg, Tel. 061 94 19 40.

Schulheim Elgg

Wir suchen auf Oktober 1987 oder nach Vereinbarung als Ergänzung unseres Mitarbeiterteams

Gruppenleiter(in)

für unsere Aussenwohngruppe in Eschlikon TG; sowie

Erzieher(in)

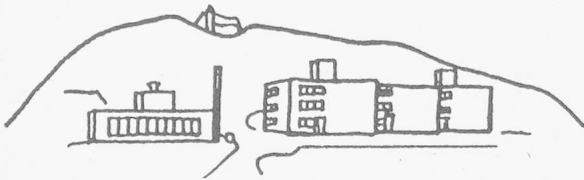
für unsere Lehrlingsgruppe in Gunterhausen.

In unserem Heim werden erziehungsschwierige Schüler und Jugendliche betreut. Unsere pädagogischen und therapeutischen Bemühungen sind familien- und systemorientiert. Eine intensive interdisziplinäre Zusammenarbeit innerhalb unseres dezentralen Heimes wie auch mit den Familien unserer Schüler und Jugendlichen ist daher erforderlich.

Der Gruppenleiter unserer Aussenwohngruppe mit 7 bis 8 Knaben und Mädchen im Schulalter führt diese Gruppe zusammen mit zwei Kollegen selbständig.

Gruppenleiter wie Erzieher sollten über eine entsprechende Fachausbildung verfügen, praktische Erfahrungen im erzieherischen Umgang mit schwierigen Schülern oder Jugendlichen mitbringen und gewillt sein, sich für eine konstruktive Teamarbeit zu engagieren.

Bewerbungen oder Anfragen für weitere Auskünfte sind an den Heimleiter, Herrn Hermann Binelli, Schulheim Elgg, 8353 Elgg, Tel. 052 47 36 21, zu richten.



Wohnheim Staufen

In unser Wohnheim nach Staufen suchen wir infolge Eröffnung einer weiteren Wohngruppe auf August/September 1987

Gruppenleiter/in Betreuer/in

Ihre Aufgaben als Gruppenleiter/in:

- verantwortliche Führung einer Wohngruppe bezüglich Betreuung, Förderung, Pflege und Freizeitgestaltung.

Ihre Aufgaben als Betreuer/in:

- Betreuung und Förderung der Behinderten
- Schaffen einer guten Wohnatmosphäre

Wir erwarten:

- abgeschlossene Ausbildung und Praxis als Heim-erzieher/in oder Pfleger/in (für Gruppenleiter/in)
- abgeschlossene Berufslehre (von Vorteil ist eine Ausbildung in pflegerischer oder erzieherischer Richtung) oder genügend lebenspraktische Erfahrung (für Betreuer/in)
- Freude und Befähigung für die Arbeit mit geistig-behinderten Jugendlichen und Erwachsenen
- gute Belastbarkeit

Wir bieten:

- gute Zusammenarbeit im Team und mit der Heimleitung
- zeitgemässe Anstellungsbedingungen in modernem Heimbetrieb

Anfragen und Bewerbungen richten Sie bitte an:
Herrn Martin Eglin, Wohnheimleiter,
Juraweg 23, 5603 Staufen,
Tel. 064 51 71 81.

Wir suchen auf Oktober 1987 oder nach Übereinkunft

Aktivierungs- oder Ergotherapeutin

(Teilzeitanstellung möglich)

Der Aufgabenbereich umfasst Aktivierungstätigkeiten mit zum Teil geistig und körperlich schwer behinderten Heimbewohnern. Sie arbeiten eng mit den Pflegeteams von zwei Abteilungen mit insgesamt 58 Heimbewohnern zusammen und unterstützen dabei unsere Bestrebungen, die Lebens- und Wohnqualität zu fördern und die Aktivierung in den Heim-Alltag zu integrieren. Im fachlichen Bereich finden Sie auch Unterstützung bei den andern Aktivierungstherapeutinnen in unserem Heim.

Wir wünschen uns eine Mitarbeiterin, die ihre Arbeit selbständig gestalten, Freiräume entdecken und nutzen kann und bereit ist zu einer engen Zusammenarbeit.

Unser Heim liegt in schöner, ländlicher Umgebung im Raume Bern-Thun-Schwarzenburg, und Sie finden bei uns fortschrittliche Anstellungsbedingungen.

Möchten Sie mehr wissen? Die jetzige Stelleninhaberin, Frau Silvia Bernhard, gibt Ihnen gerne weitere Auskünfte. Schriftliche Bewerbungen sind zu richten an:

Frau K. Gerber, Pflegedienstleiterin.



Mittelländisches
Pflegeheim,
3132 Riggisberg BE,
Tel. 031 80 02 74.

Das Schlupfhuus Zürich

sucht per 1. Oktober 1987

Mitarbeiter(in)

mit Ausbildung in Sozialarbeit, Sozialpädagogik oder ebenbürtiges.

Wir erwarten mehrjährige Erfahrung in folgenden Bereichen:

- Beratung und Betreuung von Kindern und Jugendlichen
- Zusammenarbeit mit Familie und Umfeld des Jugendlichen
- Kontakt zu Institutionen und Behörden
- Sprachkenntnisse in Italienisch oder Spanisch.

Zusatzausbildung in Familientherapie erwünscht.

Wir sind:

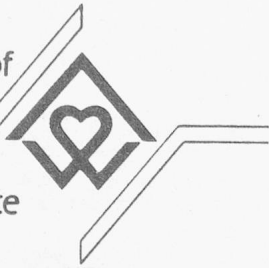
- Krisenberatungsstelle mit Übernachtungsmöglichkeit für Kinder und Jugendliche
- 24-Stunden-Betrieb
- ein Team von 9 Leuten in Vollzeitanzstellung

Schriftliche Bewerbungen mit Foto an folgende Adresse:

Schlupfhuus Zürich, Schönbühlstr. 8, 8032 Zürich, Telefon 01 251 06 11.

Stiftung Wagerenhof
8610 Uster

Heim für geistig Behinderte



Wir sind ein grosses Heim für geistig behinderte Menschen. In unserem Dörfli setzen wir uns täglich ein, den Bewohnern ein Zuhause zu bieten.

Zur Ergänzung unserer Wohngruppenteams suchen wir

Erzieher/innen

welche die Verantwortung für die Förderung und Pflege der Behinderten in den Wohngruppen mittragen.

Wir stellen uns eine Persönlichkeit mit pädagogischer Initiative vor und der Fähigkeit, Selbständigkeit und soziales Verhalten in der Gruppe zu fördern.

Diese anspruchsvolle Aufgabe setzt eine Ausbildung in Erziehung, Heilpädagogik, Psychiatrie- oder Krankenpflege voraus.

Für Ihre Anfragen steht Ihnen Frau S. Gatti gerne zur Verfügung.
Tel. 01 940 42 21.



Stiftung
Arbeitszentrum für Behinderte Strengelbach
4802 Strengelbach

Wir suchen auf den 1. November 1987 oder nach Vereinbarung unkomplizierte/n

Sozialarbeiter/in

(80-100-%-Stelle)

Aufgabenbereich:

Beratung und Betreuung unserer rund 250 intern und extern lebenden Behinderten unter Einbezug des sozialen Umfeldes.

Interdisziplinäre Zusammenarbeit inner- und ausserhalb der Institution.

Wir erwarten:

eigenständige und teamfähige Persönlichkeit mit organisatorischem Interesse und Geschick, Diplom einer Schule für Sozialarbeit, PW-Führerausweis.

Bewerbungen mit den üblichen Unterlagen sind bis 20. August 1987 zu richten an:

Fritz Grunder, Geschäftsführer, AZB,
4802 Strengelbach.

Für nähere Auskunft wenden Sie sich bitte an die beiden Sozialarbeiterinnen, Ursula Allemann oder Monika Dürmüller,
Tel. 062 51 26 22.

Alters- und Pflegeheim
«Im Morgen», 8104 Weiningen/ZH

Wir suchen auf den 1. Oktober 1987 oder nach Vereinbarung

Küchenchefin/ Küchenchef

mit praktischer Erfahrung in einem Kollektiv-Betrieb.

Aufgabenbereich:

- Zubereitung der Mahlzeiten
- Erstellen des Menueplanes
- Erstellen der Arbeits- und Freipläne
- Einkauf und Kontrolle der Frischprodukte
- Personalführung

Anforderungen:

- abgeschlossene Berufsausbildung
- organisatorische Fähigkeiten
- Fähigkeit, den zugeteilten Mitarbeiterstab umsichtig zu führen

Wir bieten zeitgemässe Anstellungsbedingungen, geregelte Arbeitszeit und weitgehend selbständiger Arbeitsbereich.

Bewerbungen mit den üblichen Unterlagen richten Sie bitte an die Verwaltung, Püntenstrasse 6, Weiningen, Für allfällige Auskünfte steht Ihnen Herr H. Lüchinger, Verwalter,
Tel. 01 750 49 80 zur Verfügung.



Regionales
Pflegeheim
Arbon

Für die Leitung unseres Regionalen Pflegeheims sowie des Krankenhauses Arbon suchen wir auf 1. November 1987 oder nach Vereinbarung einen

Verwalter

Diese Institutionen mit gemeinsamer Infrastruktur weisen 54 Pflege- und 27 Akutbetten auf. Unser Verwalter übt selbständig folgende Funktionen aus: Personalführung, Rechnungswesen (nur Pflegeheim), Einkauf und Administration. Der Arbeitsort Arbon liegt sehr attraktiv an den Gestaden des Bodensees und bietet mancherlei Erholungs- und Bildungsmöglichkeiten.

Wenn Sie sich durch diese Aufgaben angesprochen fühlen, eine anspruchsvolle und verantwortungreiche Anstellung übernehmen möchten, sowie über entsprechende fachliche Ausbildung und Praxis als Vorgesetzter verfügen, erwarten wir gerne Ihre Bewerbung mit den üblichen Unterlagen und Referenzen bis zum 20. August 1987 an den Präsidenten der Genossenschaft Pflegeheim Arbon, W. Diethelm, Weinbergstrasse 2, 9325 Roggwil, Tel. 071 48 14 40. Wir erteilen Ihnen auch telefonisch Auskünfte.

Regionales Pflegeheim Arbon,
Rebenstrasse 57, 9320 Arbon, Tel. 071 46 81 51.



**Schulungs- und Arbeitszentrum für Behinderte
3400 Burgdorf**

In unserer Beschäftigungsstätte für geistigbehinderte Erwachsene suchen wir per Anfang Oktober 1987 oder nach Übereinkunft einen

qualifizierten Erzieher oder Lehrer für Geistigbehinderte

Aufgabenbereich:

- ganzheitliche Förderung und Beschäftigung von zum Teil schwer geistigbehinderten Erwachsenen.

Wir erwarten:

- eine Persönlichkeit mit pädagogischer Initiative und der Fähigkeit, Selbständigkeit, Kreativität und soziales Verhalten in der Gruppe zu fördern
- aktive Mitarbeit im Team

Wir bieten:

- selbständiges Arbeiten
- geregelte Arbeitszeit
- externe Weiterbildung
- Entlohnung in Anlehnung an die kantonalen Bernischen Besoldungsrichtlinien
- junges Team

Ihre schriftliche Bewerbung mit Lebenslauf, Zeugnissen und Foto richten Sie bitte an das SAZ, z.H. J. Schnyder, Vorsteher, Burgergasse 7, 3400 Burgdorf, Tel. 034 22 82 44.

Weitere Auskünfte erteilt Ihnen gerne der Leiter der Beschäftigungsstelle, Herr Peter Zaugg.

Wir suchen auf Herbst 1987

Erzieher/in Krankenschwester Praktikantin

welche Freude haben, in einer Wohngruppe von 6 bis 7 normalbegabten, zum Teil verhaltensauffälligen, schulschwierigen und/oder körperbehinderten Kindern zu arbeiten.

Die Anstellung in unserer neuen Rehabilitationsstätte **Bad Sonder** erfolgt nach den im Kanton St. Gallen üblichen Ansätzen.

Wir erwarten **offene, fröhliche und teamfähige Persönlichkeiten.**

Wir freuen uns auf Ihre Kontaktnahme!

BAD SONDER, Tel. 071 33 24 30.

**Stiftung Waldheim,
Heime für mehrfach Gebrechliche in Rehetobel,
Lachen, Trogen und Teufen (alle AR)**

Für unser Neues Waldheim in Rehetobel (½ Postauto-Std. ob St. Gallen) suche ich auf spätestens 1. April 1988

Heimleiter-Stellvertreter/in

In unserem modernen und sehr grosszügig gebauten Wohnheim werden momentan 31 geistig- und (teilweise) körperlichbehinderte Erwachsene betreut und gepflegt.

Wir erwarten:

- abgeschlossene Berufsausbildung in pflegerischer Richtung
- Eigeninitiative, Humor, Freundlichkeit
- psychische und körperliche Gesundheit

Wir bieten:

- geregelte Freizeit
- sonnige und geräumige Wohnung
- gute Entlohnung und Sozialleistungen
- Weiterbildungsmöglichkeiten
- bei Eignung Möglichkeit für spätere Übernahme einer Heimleitung (wir führen 7 Heime)

Interessierte Menschen melden sich bitte bei:

Christian Frehner, Gesamtheimleiter,
Heim Morgenlicht, 9043 Trogen,
Tel. 071 94 11 22.



**Beobachtungsstation
Sonderschulheim
Aussenwohngruppe**

**Luzerner Jugendheim
6105 Schachen**

Suchen Sie eine neue Herausforderung?

Wir versuchen in unserem Heim den systemischen Ansatz zu verstehen und in unsere Arbeit zu integrieren.

Es fehlen uns noch

3 Erzieher/innen

welche zeitgemässe Anstellungsbedingungen schätzen, aber auch Engagement und Professionalität zu verbinden suchen.

Reizt es Sie, in einem 4er-Team mit weitgehender Gruppenautonomie zu arbeiten? Macht Ihnen die Zusammenarbeit mit verschiedenen Fachbereichen Spass?

Ihren Anruf erwartet gerne:

Ueli Graf, Heimleiter,
Luzerner Jugendheim, 6105 Schachen,
Tel. 041 97 25 55.



Amt für Kinder- und
Jugendheime der Stadt Zürich
**PESTALOTZHAUS
SCHÖNENWERD**
8607 Aathal
01 932 24 31

Auf den Herbst 1987 suchen wir für unsere
Eintritts- und Beobachtungsgruppe einen/eine

Gruppenleiter/in

Zusätzlich zur pädagogischen Betreuung, der
Führung eines Teams und einer Gruppe von 8
Kindern, gilt es, die neu ins Heim eingetretenen
Kinder im stationären Rahmen abzuklären.

Gerne geben wir ausgebildeten Sozialpädagogen
mit mehrjähriger Erfahrung in der Heimerziehung
weitere mündliche Informationen unter
Tel. 01 932 24 31.

Bewerbungen mit den üblichen Unterlagen sind zu
richten an den
Heimleiter, Hans Püntener,
Pestalozzihaus Schönenwerd, 8607 Aathal.

Die Aargauische Stiftung für cerebral Gelähmte
sucht für die selbständige Wohngruppe ihrer Berufs-
wahlklasse im

Schulheim für körperbehinderte Kinder in Aarau

dipl. Erzieher/in

Stellenantritt am 12. Oktober 1987 oder nach
Übereinkunft.

Sind Sie der/die dipl. Erzieher/in, der/die

- Freude an der Arbeit mit Jugendlichen hat,
- das pädagogische Geschick hat, diese zum
selbständigen Führen des Haushaltes anzuleiten
(inkl. Kochen),
- gerne gemeinsam mit einer dipl. Erzieherin, dem
Berufswahllehrer und dem Berufsberater an der
Zukunft dieser Jugendlichen bauen will?

Wenn Sie sich von der anspruchsvollen, aber
interessanten Aufgabe angesprochen fühlen, so
erwarten wir gerne Ihre schriftliche Bewerbung an
die Leitung des Schulheimes für körperbehinderte
Kinder, Gyrixweg 20, 5000 Aarau.

Weitere Auskünfte über den vielfältigen Aufgaben-
bereich und die modernen Anstellungsbedingun-
gen, erteilt ihnen gerne der Schulleiter,
Herr Bregenzer, Tel. 064 22 95 40.

Stiftung für Schwerstbehinderte Luzern

Für die Führung eines unserer Häuser in **Rathausen,
Emmen**, mit 12 schwerbehinderten Erwachsenen
suchen wir auf 1. September oder nach Überein-
kunft einen (eine)

Hausleiter/in

Vom künftigen Mitarbeiter erwarten wir:

- eine abgeschlossene Ausbildung (zum Beispiel
Heilpädagogik, Heimerziehung, Psychiatrie-
oder Krankenpflege)
- Erfahrung im Umgang mit Behinderten
- selbständiges Arbeiten und Initiative
- die Fähigkeit, ein Team zu führen

Wir bieten ein vielseitiges und anspruchsvolles
Aufgabengebiet und Anstellungsbedingungen nach
kantonalen Richtlinien.

Anfragen und schriftliche Bewerbungen richten Sie
bitte an

J. Bieri, Rathausen, 6032 Emmen,
Tel. 041 55 68 22.



Stiftung
Behindertenbetriebe
im Kanton Schwyz

Wir sind eine aufgestellte Beschäftigungsgruppe in
Einsiedeln und suchen zur Erweiterung unseres
Leiterteams einen/eine

Gruppenleiter/in

(70-80%-Anstellung)

Ihre Aufgaben:

- Förderung und Führung einer Kleingruppe Be-
hinderter
- Pflegen der Kontakte zu Wohnheim und Eltern

Wir erwarten:

- Erfahrung in Arbeit mit Behinderten
- handwerkliches Geschick
- Eigeninitiative

Wir bieten:

- Zusammenarbeit, selbständiges Arbeiten im
Vierer-Team
- viel Spielraum zur Aufgabenbewältigung
- Weiterbildungsmöglichkeiten

Für eine unverbindliche Besichtigung
der Stelle wenden Sie sich bitte an:

Freddy Fuchsli,
Leiter Beschäftigungsabteilung Einsiedeln,
Tel. 055 53 57 44.

Interessenten, welche Wert auf eine Dauerstelle
legen, richten ihre Bewerbung mit handgeschriebe-
nem Lebenslauf, Foto und Angabe des Lohnanspru-
ches an:

Peter Wahli, BSZ-Geschäftsführer,
Schlagstrasse 89, 6430 Schwyz.



**Jugenddorf St. Georg
Bad Knutwil**

Beobachtungsstation und Erziehungsheim für
14–20jährige Burschen
mit angegliederten Ausbildungsbetrieben.

Im Rahmen der Realisierung der Neukonzeption
und nach Abschluss des Umbaus eröffnen wir zwei
weitere Wohngruppen. Zur Vervollständigung
unserer Erzieherteams suchen wir

Gruppenleiter/in

(für die Lehrlingsgruppe)

Erzieher/in

(für die Beobachtungsstation
bzw. Lehrlingsgruppe)

Sie suchen eine neue Herausforderung, mögen keine
ausgetretenen Pfade, sind teamfähig und belastbar,
dann würden wir Sie gerne kennenlernen. Gerne
sagen wir Ihnen am Telefon mehr über die ausge-
schriebenen Stellen.

Direktor B. Eichenberger,
Jugenddorf St. Georg, Bad Knutwil,
6213 Knutwil LU, Tel. 045 21 13 53.

Schlössli Ins
Bildungsstätte für Kinder,
Jugendliche und Erwachsene

Wir suchen für das Winterhalbjahr

Praktikanten/ Praktikantinnen

die Freude haben, in einem Kinderhaus zusammen
mit anderen MitarbeiterInnen den Alltag zu gestal-
ten.

Je nach Eignung besteht die Möglichkeit, anschlies-
send die Ausbildung als

Heimerzieher/in

zu beginnen.

Interessierte wenden sich an:
Schlössli Ins,
Elsbeth Müller-Käppeli, 3232 Ins,
Tel. 032 83 10 63.

Alterswohnheim Engelhof
8852 Altendorf

Für unsere Pflegestation mit 22 Betten suchen wir
per sofort oder nach Vereinbarung

Krankenschwester AKP

oder

Krankenpflegerin FA SRK

als Stellvertretung der Stationsleiterin.

Wir erwarten:

- Erfahrung in der Krankenpflege
- organisatorisches Talent
- Teamfähigkeit
- Freude an der Arbeit

Wir bieten:

- eine vielseitige, interessante Aufgabe
- ein gutes Team
- zeitgemässe Entlohnung
- die üblichen Sozialleistungen

Wir freuen uns auf Ihren Anruf oder Ihre schriftli-
che Bewerbung, welche Sie an folgende Anschrift
richten können:

Alterswohnheim Engelhof, 8852 Altendorf,
Tel. 055 63 21 61, R. Horn verlangen.



Schulheim Rütimattli
6072 Sachseln

In unserer Einrichtung fördern und betreuen wir
geistig- und mehrfachbehinderte Kinder, Jugendli-
che und Erwachsene.

Zur Ergänzung unseres Teams suchen wir enga-
gierte Kolleginnen oder Kollegen, welche an vielsei-
tiger und selbständiger Tätigkeit interessiert sind:

Gruppenleiter/In Erzieher/In

als verantwortliche Leiterin betreuen Sie zusam-
men mit einer Miterzieherin und einer Praktikantin
eine gemischte Wohngruppe von 5 bis 7 Schülern.

Termin: 24. August 1987 oder nach Vereinbarung.

Betreuer/In

Im Dreierteam betreuen Sie eine gemischte Wohn-
gruppe junger Erwachsener, welche tagsüber in
unserer Eingliederungswerkstätte tätig sind. Sie sind
Heimerzieher/In, Krankenpfleger/In oder interes-
sieren sich für eine Praktikumszeit. Fünftagewoche.

Termin: 24. August 1987 oder nach Vereinbarung.
Auf ein Informationsgespräch freuen wir uns.

«Rütimattli» Sachseln,
O. Stockmann, Heimleiter, Tel. 041 66 42 22.



SOMMERAU
Schulheim für Knaben und Mädchen
4444 Rümlingen

Zur Ergänzung unseres Teams der Gruppe «Dachspatzen» suchen wir eine fröhliche, lebensbejahende

Erzieherin

Wir nehmen an, Sie haben die nötige Berufserfahrung und pädagogisches Geschick, um mit unseren oft schwierigen Knaben und Mädchen (im Schulalter) den richtigen Umgang zu finden.

Wenn Sie sich für diese anspruchsvolle soziale Arbeit geeignet fühlen, bitten wir Sie, mit uns in Kontakt zu treten.

Melden Sie sich für einen unverbindlichen Besuch. Später würden wir Sie gerne für einige Schnuppertage einladen, damit Sie ein Stück Alltag in unserem Heim erleben können.

Tel. 061 98 37 77 Heim,
Tel. 061 98 66 57 Gruppe, oder 061 98 12 11 (P).

Kant. Arbeitserziehungsanstalt Uitikon

Haben Sie Interesse an der Arbeit mit jungen Männern (Durchschnittsalter 21 Jahre)? Könnte Sie eine anspruchsvolle erzieherische Aufgabe begeistern?

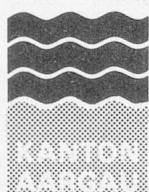
Unsere jungen Männer brauchen menschlich qualifizierte Betreuerinnen oder Betreuer, die ihnen bei der Verarbeitung ihrer grossen persönlichen Probleme Rahmen, Halt und Rat geben können.

Zur Ergänzung unserer Erzieherteams suchen wir für baldmöglichen Eintritt

Erzieherin/Erzieher

Psychisch robusten Persönlichkeiten mit abgeschlossener Ausbildung im Bereich Heimerziehung, Sozialpädagogik oder Heilpädagogik, mit Erfahrung im Umgang mit Jugendlichen, Lehrlingen und Patienten, die auch bereit sind, unregelmässige Arbeitszeiten in Kauf zu nehmen, erteilen wir gerne nähere Auskünfte über Aufgaben und Arbeitsbedingungen.

Anfragen und schriftliche Bewerbungen bitte an die
Direktion der Kant. Arbeitserziehungsanstalt,
Zürcherstrasse 100, 8142 Uitikon,
Tel. 01 491 63 00.



**Staatliche
Pestalozzistiftung
Olsberg**

Wir suchen auf Oktober 1987 oder nach Vereinbarung zur Ergänzung unseres Teams für die neu eröffnete Lehrlings-Aussenwohngruppe in Rheinfelden

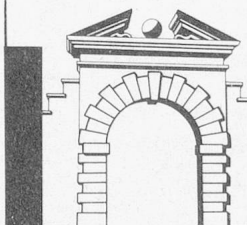
Erzieher/in

In unserer Institution in Olsberg betreuen wir erziehungsschwierige Schüler und Jugendliche im Schul- und zum Teil Berufslehralter. Die Mitarbeiter der Aussenwohngruppe übernehmen die Aufgabe, Lehrlinge in der neuen Berufswelt und in ihrer Freizeit zu begleiten.

Von der Erzieherpersönlichkeit erwarten wir ausgesprochene Fähigkeiten im Bereich Zusammenarbeit mit Heim, Elternhaus, Lehrbetrieben und einweisenden Instanzen.

Grundlage für die Anstellung bilden eine entsprechende Fachausbildung, Erfahrung im Umgang mit erziehungsschwierigen Jugendlichen und gute Teamfähigkeit.

Bewerbungen oder Anfragen richten Sie an A. + F. Röllin, Staatliche Pestalozzistiftung, Olsberg, Tel. 061 86 15 95/96



**Oberl. Pflege-
und Altersheim
Utzigen (Bern)**

3068 Utzigen ☎ 031 83 71 11

Zur Ergänzung unseres Pflorgeteams suchen wir per sofort oder Herbst 87 (zum Bezug von 2 neuen Bewohnerhäusern)

dipl. Krankenschwester Krankenpfleger

und

Krankenpflegerin/ Krankenpfleger FA SRK

die Freude und Erfahrung in der Pflege und Betreuung von alten Menschen mitbringen und selbständige Arbeitsmöglichkeiten schätzen.

Unser Heim (200 Betten) wird zurzeit neu- und umgebaut. Es befindet sich in sehr schöner ländlicher Lage und doch in Stadtnähe (12 km von Bern).

Nähere Auskunft erteilt Ihnen gerne
unser Oberpfleger.

CARITAS THURGAU

Kath. Kinder- und Jugendhilfe Thurgau

Wir suchen auf Herbst 1987

Sozialarbeiterin

(Teilzeit: 30 bis 40 %)

Aufgabenschwerpunkte:

- Beratungstätigkeit und Begleitaufgaben (Familien, junge Menschen, Ausländer u. a.)
- Mitarbeit in der vorbeugenden Hilfe

Anforderungen:

- Diplom einer Schule für Soziale Arbeit oder gleichwertige Ausbildung
- kaufmännische Kenntnisse
- Teamfähigkeit

Wir bieten eine selbständige und vielseitige Tätigkeit. Ihre handschriftliche Bewerbung richten Sie mit Lebenslauf, Zeugniskopien an die **CARITAS/Kath. Kinder- und Jugendhilfe Thurgau, Freiestrasse 4, 8570 Weinfelden, Tel. 072 22 25 45.**

Seebüel Davos



Wir suchen fröhliche, teamfähige

Hauswirtschaftliche Betriebsleiterin

oder Frau mit ähnlicher Ausbildung für unser Blaukreuz-Ferienheim mit 80 Betten direkt am schönen Davosersee.

Aufgabengebiet:

- Leitung des hauswirtschaftlichen Bereiches
- Interesse und Freude an der Verpflegung evtl. Ablösung der Köchin
- Zusammenarbeit mit der Heimleitung im Bereich Administration, Reservation, Gästebetreuung

Wir bieten:

- zeitgemässe Anstellungsbedingungen
- Unterkunft auf Wunsch im Hause

Wenn Sie sich vorstellen können, in einem kleineren Team mitzuarbeiten, wenn Sie bereit sind, auch teilweise praktisch mitzuhelfen, freuen wir uns auf Ihren Anruf!

Fam. E. und P. Zollinger, Seebüel, 7265 Wolfgang/Davos, Tel. 083 5 31 17.

Gesucht per sofort oder nach
Übereinkunft ...

WETTER

Unternehmensberatung

Oberpfleger/ Oberschwester

für ein neu eröffnetes Alters- und Pflegeheim mit 69 Betten in reizvoller ländlicher Gegend in der Ostschweiz.

Anforderungen:

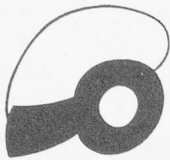
- Alter zirka 30 Jahre
- teamfähig, kooperativ
- gutes Einfühlungsvermögen in die Pensionäre und Patienten
- Freude am Kontakt mit Angehörigen
- realistische Einstellung zur Pflege und Betreuung gesunder und kranker Betagter
- Verständnis für kaufmännische Belange
- Bereitschaft, zumindest in der Aufbauphase und wenn notwendig selbst aktiv in der Pflege mitzuarbeiten
- Weiterbildung zumindest als Stationspfleger/-schwester

Gegenleistung

- gut motiviertes Team
- Weiterbildungsmöglichkeiten
- zeitgemässe Anstellungsbedingungen
- gute Besoldung

Ihre Bewerbung mit den üblichen Unterlagen richten Sie bitte an den Beauftragten: Hans Wetter, dipl. Krankenpfleger PSY und Betriebsökonom HWV, Welletenstrasse 24, 5023 Biberstein.

Für telefonische Auskünfte stehe ich Ihnen gerne zur Verfügung, Telefon 064 37 20 69.



Sozialamt der Stadt Zürich
Amt für Kinder- und Jugendheime

Die **Jugendsiedlung Heizenholz** ist eine moderne stationäre Einrichtung für Kinder und Jugendliche beiderlei Geschlechts, die externe Schulen und Arbeitsplätze aufsuchen können. Infolge altersbedingten Rücktritts des Leiterehepaars suchen wir auf den 1. April 1988

Siedlungsleiter/ Siedlungsleiterin

oder

Siedlungsleiter-Ehepaar

Anforderungen:

- abgeschlossene Ausbildung als Sozialpädagoge, Sozialarbeiter, Pädagoge
- einige Jahre berufliche Erfahrung in der Arbeit mit Kindern und Jugendlichen im stationären Bereich
- ausgewiesene Führungseigenschaften
- solide Allgemeinbildung
- Bereitschaft, einer Einrichtung von sehr gutem Ruf neue Impulse zu verleihen.

Angebot:

- den hohen Anforderungen entsprechendes Salär
- gute Sozialleistungen
- viel Gestaltungsfreiheit
- auf Wunsch geräumige Dienstwohnung.

Auskünfte erteilt Dr. Ueli Gschwind,
Amt für Kinder- und Jugendheime der Stadt
Zürich, Tel. 01 246 61 22.

Bewerbungen mit den üblichen Unterlagen und Handschriftenprobe richten Sie bitte an die Vorsteherin des Sozialamtes,
Frau Stadträtin Emilie Lieberherr,
Amtshaus Helvetiaplatz, Postfach, 8026 Zürich.

In unser Pflegeheim suchen wir einen selbständigen, vertrauenswürdigen

Hauswart

für die Wartung von Heim und Umgebung.

Es handelt sich um eine neu geschaffene Stelle. Eintritt nach Vereinbarung. Anstellungsbedingungen nach kant. Richtlinien.

Ihre Bewerbung oder Anfrage richten Sie bitte an
H. M. Vogel, Heimleiter,
Evang. Pflegeheim Bruggen,
Ullmannstrasse 11, 9014 St. Gallen,
Tel. 071 27 56 94.

Kinderhaus Thalwil, Pilgerweg 16, 8800 Thalwil

Wir sind ein Kleinheim für normalbegabte, verhaltensauffällige Kinder im Schulalter.

Für die Mitarbeit auf einer Gruppe mit sechs Mädchen und Knaben suchen wir sofort oder nach Vereinbarung eine

Aushilfe (zirka 50 %)

mit Ausbildung als Erzieher/in oder verwandter Ausbildung; sowie einen/eine

Praktikanten/in auf Herbst.

Interessenten/innen melden sich bitte
beim Heimleiter, H. Meier, Tel. 01 720 00 16.



für das Jugendheim eine

Erzieherin

Stellenantritt: 1. November 1987.

Bewerbungen sind bis zum 31. August 1987 einzureichen an C. Pfalzgraf, Heimleiter,
Jugendheim, Rosengasse 26,
8200 Schaffhausen.

Auskünfte über die freie Stelle erhalten Sie über
Tel. 053 5 27 87.

Das Kinderheim Soldanella in Rueras (GR) sucht auf Herbst 1987

Erzieherin

mit Ausbildung und Erfahrung in der Arbeit mit schwer Geistigbehinderten. Wir sind ein Schulheim und betreuen 13 geistigbehinderte und wahrnehmungsgestörte Kinder. Wir bieten zeitgemässe Arbeitsbedingungen.

Anfragen und Bewerbungen sind zu richten an
Herrn Silvio Schmid,
Kinderheim Soldanella, 7181 Rueras,
Tel. 086 9 11 61.

**Kinderpsychiatrische Therapiestation
Buckhalde 213, 5322 Koblenz AG**

Zur Ergänzung unserer Arbeitsgemeinschaft suchen wir auf Herbst 1987 oder nach Vereinbarung einen/eine

Erzieher(in)/ Gruppenleiter(in)

einen/eine

Lehrer(in)

mit Erfahrung und wenn möglich mit HPS

In der Therapiestation werden 10 Kinder im Alter von 12 bis 16 Jahren betreut. Während des Aufenthaltes von zirka einem Jahr wird auf die Rückkehr in die Familie und öffentliche Schule hingearbeitet.

Wenn Sie sich für eine Mitarbeit bei uns interessieren, können Sie unsere Bewerbungsunterlagen anfordern bei:
Herrn D. Deppeler,
Präsident der Stiftung,
Föhrenweg 10, 8956 Killwangen.



**Stiftung
Arbeitszentrum für Behinderte Strengelbach
4802 Strengelbach**

Wir suchen auf 1. September (evtl. 1. Oktober) 1987 eine tüchtige

Gruppenleiterin

die fähig ist, zusammen mit 3 Mitarbeitern eine Gruppe von 12 geistig- und zum Teil körperbehinderten Erwachsenen zu führen.

Unsere Erwartungen:

- Diplom als Erzieherin, Psychiatrie- oder Krankenschwester
- Führungsqualitäten, Belastbarkeit, fröhliche, ausgeglichene Natur

Bewerbungen mit den üblichen Unterlagen richten Sie bitte an
Edward Parkinson, Heimleiter, AZB,
4802 Strengelbach,
Tel. 062 51 26 22.



**Beobachtungsstation
Sonderschulheim
Aussenwohngruppe**

**Luzerner Jugendheim
6105 Schachen**

In unserer Institution betreuen wir verhaltensauffällige Knaben und Mädchen, die differenzierter pädagogisch-therapeutischer Hilfe bedürfen. Dem Sonderschulheim sind eine heilpädagogisch-kinderpsychiatrische Beobachtungsstation und eine Aussenwohngruppe für Jugendliche angegliedert.

Weil wir nun die Verantwortung für eine weitere Wohngruppe für Jugendliche übernommen haben, suchen wir

per 1. Januar 1988 oder nach Vereinbarung einen

Erziehungsleiter

der die Verantwortung für verschiedene Teilbereiche übernimmt und den Heimleiter vertreten kann.

Wir erwarten von Ihnen:

- reife, belastbare Persönlichkeit
- abgeschlossene Ausbildung in Sozial- oder Heilpädagogik (oder vergleichbare Ausbildung)
- mehrjährige Heimerfahrung mit verhaltensauffälligen Kindern und Jugendlichen
- Führungsqualität, wenn möglich Führungserfahrung

Wir bieten Ihnen:

- selbständige, vielseitige Führungsaufgabe
- zeitgemässe Anstellungsbedingungen und den Anforderungen entsprechende Besoldung

Anmeldeschluss: 5. September 1987.

Auskünfte erteilt Ihnen gerne
Ueli Graf, Heimleiter,
Luzerner Jugendheim,
6105 Schachen,
Tel. 041 97 25 55,
der auch Ihre Bewerbungsunterlagen entgegennimmt.

Kinderheim Waldhöfli, Solothurn

Das Waldhöfli ist ein Kleinheim mit insgesamt 8 Plätzen. Wir sind für Kinder da, die aus sozialen Gründen während 1-2 Jahren auf stationäre Betreuung und Förderung angewiesen sind. Eine gezielte Zusammenarbeit mit den Eltern ist ein wichtiger Teil unserer Aufgabe.

Als Erzieher- und Sozialarbeiterteam ergänzen wir uns gegenseitig in dieser Aufgabe, die wir nach christlichen Grundsätzen zu verwirklichen suchen.

Auf September oder nach Vereinbarung ist bei uns die Stelle einer

Erzieherin

neu zu besetzen.

Eine pädagogische Ausbildung, Einsatzbereitschaft und Beweglichkeit sind Voraussetzungen für diese interessante, aber anspruchsvolle Stelle.

Besoldung nach kant. Richtlinien.

Weitere Auskünfte gibt Ihnen gerne:
K. Arnold, Heimleiterin,
Kinderheim Waldhöfli,
Königshof 4,
4500 Solothurn (Tel. 065 22 39 29).

Alters- und Pflegeheim Schleithelm

Zur Ergänzung unseres Pflegeteams **suchen wir** auf 1. Okt. oder nach Übereinkunft

dipl. Krankenschwester AKP

oder

dipl. Krankenpflegerin FA/FRK

Unsere Pflegeabteilung weist 20 Betten auf, wenn Sie gerne pflegebedürftige Mitmenschen betreuen und bereit sind, mit gutem Teamgeist in unserem Team positiv mitzuarbeiten, freuen wir uns auf Ihren Anruf.

Tel. 053 6 43 03,
Herr Studer verlangen.

Altersheim Sunnegarte Bubikon

Fieberhaft gesucht:

Krankenpfleger AKP oder PKP

für Altersheim mit neu aufgebauter Pflegeabteilung im Zürcher Oberland, Nähe See und Rapperswil, um ein gemischtes Team zu ergänzen.

Wir freuen uns über Neugierde und Anfragen.

Tel. 055 38 26 01 (bitte Frau Schmitz)
oder Herrn Pauli verlangen).

Kinderheim Pilgerbrunnen Zürich

Gesucht auf 1. Oktober 1987

Sozialpädagoge/Erzieher

für eine Gruppe mit 6-7 Kindern im Alter von 3 Monaten bis 6 Jahren.

Berufserfahrung, Teamfähigkeit und die Bereitschaft zur Übernahme von Verantwortung sind uns wichtig.

Auskunft und Bewerbungen:
Frau E. Rutishauser,
Badenerstr. 409, 8003 Zürich,
Tel. 01 492 09 00.

Kleines Heim für seelenpflegebedürftige Jugendliche und Erwachsene im Emmental sucht für eine Wohngruppe mit 5 Betreuten

Mitarbeiter/in

Erfahrung im sozialtherapeutischen Bereiche. Freude an Verantwortung. Interesse an ganzheitlichem Arbeiten in einer kleinen Heimgemeinschaft. Sind Sie davon angesprochen, so nehmen Sie doch mit uns Kontakt auf!

Gleichzeitig wird auch eine

Praktikumsstelle

frei.
Anstellung nach kantonalen Richtlinien.

Heim Sunnegg, 3512 Walkringen,
Tel. 031 90 12 73, Frau Roth verlangen.



**Stiftung Betagtenheim Obwalden
6060 Sarnen**

Wir suchen mit Eintritt nach Vereinbarung

Heimleitung

Heimleiter-Ehepaar oder Heimleiter/in

für unser Betagtenheim «am Schärme» in Sarnen.

Das Haus verfügt über 90 Betten und wurde 1977/9 erstellt.

Aufgaben:

- Selbständige Leitung und Verwaltung des Hauses
- Verständnisvolle leibliche und seelische Betreuung der Betagten
- Führung einer gediegenen Küche
- Personalführung

Anforderungen:

- Einwandfreier, konzilianter Charakter und echte gläubige Grundhaltung
- Führungsqualität
- Gute Kenntnisse der Betagtenprobleme, Einfühlungsvermögen und Verständnis für die Betagten
- Initiative und Wille zur Schaffung einer positiven, bereichernden Heim-Atmosphäre
- Hauswirtschaftliche Ausbildung und Erfahrung sowie kaufmännische Kenntnisse und Sinn für technische Einrichtungen
- Womöglich Erfahrung für einfache Krankenpflege
- Gute Referenzen

Geboten werden:

- Selbständige, interessante Tätigkeit in neuzeitlich konzipiertem und eingerichteten Heim
- Zeitgemässe Anstellungsbedingungen mit guter Altersvorsorge
- Moderne Wohnung beim Heim (Personalhaus)

Schriftliche Bewerbungen mit den üblichen Unterlagen und Foto bitte bis 1. Sept. 1987 an

Stiftungsrat Betagtenheim Obwalden,
Präsident Dir. W. Schneider, Poststrasse 5,
6060 Sarnen,
Tel. Privat 041 66 55 50,
Tel. Geschäft 041 66 24 24.

**Männerheim Olten und Umgebung,
4612 Wangen bei Olten**

Nach Übereinkunft suchen wir

Betreuer/in

Ihre Aufgaben:

- Betreuung und Mitarbeit mit unseren Männern
- wenn möglich Suchtkrankenbetreuung
- im Turnus Wochenenddienst

Wir erwarten:

- abgeschlossene Berufslehre oder genügend lebenspraktische Erfahrung
- Freude und Befähigung für die Arbeit mit unseren Männern
- Bereitschaft zur Teamarbeit
- gute Belastbarkeit
- Bereitschaft für unregelmässige Arbeitszeit
- Kenntnisse in der Suchtkrankenhilfe (möglicherweise Kandidat der IBSA)

Wir bieten:

- gute Zusammenarbeit im Team und mit der Heimleitung
- Supervision
- Teilzeitanstellung möglich
- Besoldung nach kantonalen Richtlinien

Anfragen und Bewerbungen richten Sie an:
Männerheim Olten und Umgebung,
Dorfstrasse 257, 4612 Wangen bei Olten,
Tel. 062 32 22 84 (Herrn Seydel verlangen).

In unsere Behinderten-Werkstatt suchen wir praktisch veranlagten, zuverlässigen und engagierten

Erzieher

Wir bieten:

- vielseitige Einsatzmöglichkeit
- Zusammenarbeit mit diversen Arbeitgebern
- fortschrittliche Anstellungsbedingungen

Wir erwarten:

- beruflich fundierte Fachkenntnisse
- belastbare Persönlichkeit mit Führungsqualitäten

Bewerbungen sind ab 10. August 1987 zu richten an
**Werkheim Wyden, Verwaltung,
Bodenstrasse 52, 9436 Balgach,
Tel. 071 72 12 74.**



Johanneum Neu St. Johann
Heilpädagogisches Zentrum

Wir suchen für sofort oder nach Vereinbarung

Gruppenleiterin Gruppenleiter

Sie finden bei uns:

- eine interessante und abwechslungsreiche erzieherische Aufgabe mit acht praktisch- oder schulbildungsfähigen Kindern im Schulalter
- weitgehende Selbständigkeit in der Führung der Gruppe und der Mitarbeiter
- zeitgemässe Anstellungsbedingungen
- interne und externe Fortbildungsmöglichkeiten
- Wohn- und Arbeitsmöglichkeit in einer Region mit hoher Lebensqualität

Wir erwarten:

- abgeschlossene Ausbildung in Heimerziehung oder Heilpädagogik
- Teamfähigkeit und Belastbarkeit
- Fähigkeit zur interdisziplinären Zusammenarbeit
- Humor

Ebenso suchen wir

Miterzieherinnen und Praktikantinnen Miterzieher und Praktikanten

Weitere Auskünfte erteilt: Markus Eberhard,
Heilpädagogischer Leiter, Tel. 074 4 12 81.

Bewerbungen sind zu richten an:
Direktion Johanneum, 9652 Neu St. Johann.

Martin-Stiftung, 8703 Erlenbach (ZH)

In unserem Wohnheim Mariahalde betreuen wir in zwei Wohngruppen 21 lern- und psychisch behinderte Jugendliche und Erwachsene.

Wir suchen nach Vereinbarung eine

dipl. Erzieherin

Es erwartet Sie ein vielfältiges Aufgabengebiet.

Ferner suchen wir einen

Praktikanten

Nähere Auskünfte erteilt Ihnen gerne:
Frau S. Brientini,
Wohnheim Mariahalde, Seestrasse 161,
8703 Erlenbach ZH, Tel. 01 915 30 04.

Neue Herausforderung?

Auf den 1. November 1987 wird unser Alterspflegeheim mit 40 Betten in Egnach-Neukirch/TG seinen Betrieb aufnehmen. Sind Sie initiativ und einsatzfreudig? Möchten Sie Mitarbeiterin von der ersten Stunde an sein, um mitzuhelfen, diese Aufgabe sinnvoll anzugehen?

Wir suchen:

- Krankenschwester AKP
- Pflegerinnen FA ARK
- Schwesternhilfen
- Haushalthilfen
- Koch/Köchin (evtl. mit Fähigkeitsausweis A oder B)
- Hauswart

Wir bieten:

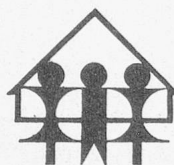
- Anstellungsbedingungen nach den kant. Richtlinien
- geregelte Arbeitszeit
- einen neugeschaffenen Arbeitsplatz

Wir erwarten:

- Freude an der Arbeit im Dienst der hilfs- und pflegebedürftigen Mitmenschen
- Einsatz und Teamgeist

Anstellung auf den 1. November 1987 oder nach Übereinkunft. Sind Sie angesprochen? Dann freuen wir uns auf Ihre Bewerbung oder Ihren Anruf.

C. Défago, Präsident, Altega AG,
Verwaltung, Postfach 572, 9630 Wattwil,
Tel. 074 7 47 88



Pestalozziheim
Buechweid
Russikon

sucht auf sofort oder nach Vereinbarung

Erzieherin

zur Ergänzung des Dreierteams, das eine Wohngruppe von 7 bis 8 leicht geistigbehinderten Mädchen im Schulalter betreut.

Wir bieten ein abwechslungsreiches und interessantes Wirkungsfeld in Zusammenarbeit mit Kinderpsychiater, optimale Anstellungsbedingungen sowie schön gelegene, grosszügige Räumlichkeiten (zum Beispiel Hallenbad).

Besoldung gemäss kantonalen Richtlinien. Zur Verfügung steht eine ansprechende Wohnung.

Ferner suchen wir

Erzieher- Praktikanten/innen

Mindestalter 20 Jahre, Dauer 6-12 Monate.

Gerne erteilen wir Ihnen weitere Auskünfte oder nehmen Ihre schriftliche Bewerbung entgegen.

R. Karrer und P. Kramer, Buechweid,
8332 Russikon, Tel. 01 954 03 55.

Wohnheim Musegg, Luzern

Für unser Wohn- und Übergangsheim suchen wir auf den 1. Oktober 1987

Praktikanten/Praktikantin

Unsere Aufgabe ist die konkrete Lebenshilfe im Alltag mit vorwiegend jungen Psychischkranken.

Für weitere Fragen steht H. Wechsler gerne zur Verfügung.

Wohnheim Bachs

Ein Dauerwohnheim für schwermehrfach behinderte Erwachsene sucht ab sofort

Mitarbeiter/in in Betreuung/Beschäftigung

Anfragen und schriftliche Bewerbungen an den Heimleiter,
Hans Gamma, Wohnheim Bachs, 8164 Bachs,
Tel. 01 858 02 55.

In unserem kürzlich wiedereröffneten Tagungs- und Studienzentrums verpflegen wir jährlich zirka 7000 Gäste. Für die Leitung unserer Küche suchen wir einen

Koch (männlich oder weiblich)

Wir wünschen uns

- eine gute fachliche und persönliche Qualifikation
- Verständnis für ökologische Zusammenhänge
- Interesse an leichter, gesunder und qualitativ sehr guter Ernährung
- Freude an Teamarbeit

Ferner suchen wir für eine Teilzeitbeschäftigung in unserer Küche eine

Ablösköchin

Diese Stelle eignet sich gut für eine Mitarbeiterin mit guten Kochkenntnissen und Freude an selbständigem Arbeiten.

Wir freuen uns auf Ihre Bewerbung oder geben Ihnen auch gerne telefonisch weitere Auskünfte (Tel. 01 922 11 71, Frau E. Voss oder Herrn M. Rizzato verlangen).

Wir suchen für schwierigen Jugendlichen im Raume Winterthur einen

Wohnplatz mit Betreuung

Wir stellen uns einen

qualifizierten Erzieher

für die Einzelbetreuung vor.

Sehr gute Entlohnung. Eintritt möglichst bald.

Weitere Auskünfte bei
Herrn Zuberbühler,
Jugendanwaltschaft Winterthur,
Theaterstrasse 29, 8400 Winterthur,
Tel. 052 23 85 24.

Der nächste Stellenanzeiger erscheint Ende Monat August!

Inseraten-Annahmeschluss: Samstag, 15. August

Zu spät eintreffende Inserate werden auf die nächste Ausgabe verschoben

| | | | |
|--|------------------------------------|--|--|
| Name | | Vorname | |
| Strasse | | PLZ | Ort |
| Telefon (0) | | Geburtsdatum | |
| Zivilstand | | Besitzen Sie eine Autofahrbewilligung? | |
| Ausbildung | Primarschule | Jahre in | |
| | Realschule | Jahre in | |
| | Sekundarschule | Jahre in | |
| | Berufsschule | Jahre als | |
| | Lehre als | | |
| Letzte drei Arbeitgeber (inklusive jetziger Arbeitgeber) | | | |
| vom | | bis | |
| vom | | bis | |
| vom | | bis | |
| Letzte Stelle | <input type="checkbox"/> gekündigt | <input type="checkbox"/> ungekündigt | <input type="checkbox"/> stellenlos seit |
| Stelle gesucht als | | | |
| Wann können Sie die neue Stelle antreten? | | | |
| Heimtyp | | | |
| Gegend | | Gehaltsansprüche | |
| Für Praktikanten: Dauer des Praktikums | | | |
| Woher kennen Sie die Stellenvermittlung VSA? | | | |
| Kurzer Text für die Ausschreibung im Stellenanzeiger VSA | | | |
| | | | |
| | | | |
| | | | |
| | | | |
| | | | |
| Bemerkungen | | | |
| | | | |
| | | | |
| | | | |

WICHTIG:

- Einschreibgebühr Fr. 30.– (inkl. Ausschreibung für 2 Monate im Stellenanzeiger VSA)
- Sie erhalten eine Rechnung!**
- Für die Vermittlung werden keine weiteren Gebühren erhoben
- Redaktionsschluss für den Stellenanzeiger VSA **24. des Vormonats resp. 10. des Monats**
- Bitte eine Passfoto der Anmeldung beilegen
- Offerten von Heimen sind **auf jeden Fall** zu beantworten
- Adressänderungen sind der Stellenvermittlung VSA **sofort** zu melden

Der/Die Unterzeichnete verpflichtet sich, der Stellenvermittlung VSA **unverzüglich** zu melden, wenn er/sie sich für eine Stelle entschieden hat (auch wenn die Vermittlung nicht durch den VSA zustande kam).

Datum _____ Unterschrift _____