

**Zeitschrift:** Schweizer Heimwesen : Fachblatt VSA  
**Herausgeber:** Verein für Schweizerisches Heimwesen  
**Band:** 56 (1985)  
**Heft:** 9

**Anhang:** VSA : Stellenvermittlung  
**Autor:** Verein für Schweizerisches Heimwesen

### **Nutzungsbedingungen**

Die ETH-Bibliothek ist die Anbieterin der digitalisierten Zeitschriften auf E-Periodica. Sie besitzt keine Urheberrechte an den Zeitschriften und ist nicht verantwortlich für deren Inhalte. Die Rechte liegen in der Regel bei den Herausgebern beziehungsweise den externen Rechteinhabern. Das Veröffentlichen von Bildern in Print- und Online-Publikationen sowie auf Social Media-Kanälen oder Webseiten ist nur mit vorheriger Genehmigung der Rechteinhaber erlaubt. [Mehr erfahren](#)

### **Conditions d'utilisation**

L'ETH Library est le fournisseur des revues numérisées. Elle ne détient aucun droit d'auteur sur les revues et n'est pas responsable de leur contenu. En règle générale, les droits sont détenus par les éditeurs ou les détenteurs de droits externes. La reproduction d'images dans des publications imprimées ou en ligne ainsi que sur des canaux de médias sociaux ou des sites web n'est autorisée qu'avec l'accord préalable des détenteurs des droits. [En savoir plus](#)

### **Terms of use**

The ETH Library is the provider of the digitised journals. It does not own any copyrights to the journals and is not responsible for their content. The rights usually lie with the publishers or the external rights holders. Publishing images in print and online publications, as well as on social media channels or websites, is only permitted with the prior consent of the rights holders. [Find out more](#)

**Download PDF:** 27.01.2026

**ETH-Bibliothek Zürich, E-Periodica, <https://www.e-periodica.ch>**

## Stellenvermittlung

Tel. 01 252 45 75

Sprechstunde für Stellensuchende:

Dienstag- und Donnerstagnachmittag. Voranmeldung unbedingt nötig.

Das Telefon kann an diesen Nachmittagen nicht bedient werden.

Postadresse: Stellenvermittlung VSA, Seegartenstrasse 2, 8008 Zürich, Tram 2 oder 4, Haltestelle Kreuzstrasse oder Feldeggstrasse

**Inseratenannahme bis am letzten Tag des Vormonats**

Insertionspreise:

1/8 Seite	Fr. 112.-	2/6 Seite	Fr. 313.-
1/6 Seite	Fr. 153.-	3/6 Seite	Fr. 353.-
1/4 Seite	Fr. 233.-	1/2 Seite	Fr. 474.-

VSA-Mitgliederheime erhalten 27 % Rabatt!

Vermittlung von Personal in Heime für Kinder, Jugendliche, Behinderte und Betagte.

Stellensuchende:

zweimalige Ausschreibung im Stellenanzeiger Fr. 30.-  
Annahmeschluss: 24. des Vormonats

Vermittlungsgebühr (wird vom Arbeitgeber bezahlt):

Für VSA-Heime	8 Prozent eines Bruttomonatslohnes
Nichtmitglieder	10 Prozent eines Bruttomonatslohnes

# Stellenanzeiger

Liste der Stellengesuche / Inserate

## Stellengesuche

**A Lehrer(innen), Heilpädagogen(innen), Psychologen(innen), Werkmeister.**

21-A (8/9) Ein nicht mehr ganz junger Mann sucht Stelle als **Werklehrer/Werktherapeut** oder ähnliches. Ich habe eine handwerkliche und eine pädagogische Ausbildung. Im September schliesse ich ein Erwachsenenbildungsseminar ab. Bevorzugter Arbeitsraum: SO, Aarau, ZH.

23-A (8/9) Handwerker im Rentenalter, langjähriger Mitarbeiter in Behinderten-Werkstätten, übernimmt kurzfristig **Stellvertretungen in Werkstattgruppen** im Umkreis von Zürich. Auto vorhanden.

24-A (8/9) **Dipl. Sozialarbeiterin** sucht für **zirka 4 Monate** Teilzeitstelle bis 80 % in Heim, Krippe oder Altersheim als Erzieherin, Werklehrerin oder Beschäftigungstherapeutin. Region Burgdorf-Bern. Eintritt ab sofort möglich.

25-A (9/10) **Heilpädagogin** (33, klin. Freiburg, mit Primarlehrerinnenpatent) mit Erfahrung als Beschäftigungsgruppenleiterin und in der Betreuung sucht interessante, **verantwortungsvolle Voll- oder Teilzeitstelle in Schule, Heim oder anderer Institution** mit geistigbehinderten, auch schwerbehinderten Kindern oder Erwachsenen. Stellenantritt sofort oder nach Vereinbarung, evtl. auch erst im Frühling 1986. Zürich und Umgebung, längerfristig evtl. auch übrige Schweiz.

26-A (9/10) **Gärtnerin** (25, 5 Jahre Praxis) sucht ab sofort **Stelle in Heimgärtnerei**. Biologischer Anbau bevorzugt. Ganze Schweiz.

**B Heimleitung, Verwaltung, Fürsorge, Sozialarbeit, Hausbeam-tinnen, kaufmännische Angestellte, diverse Berufe**

27-B (8/9) Langjährige Hotel- und Betriebsassistentin, anfangs fünfzig, seit 2 Jahren in einem Altersheim tätig, sucht neuen Wirkungskreis als **Allroundvertretung** in allen wichtigen Arbeiten eines Heims (auch Küche). Stellenantritt nach Vereinbarung.

28-B (8/9) Suche Stelle als **Heimleiterassistent** mit Gelegenheit zum Schulbesuch in Zürich. Eintritt nach Vereinbarung. Erfahrung in Pflege, Betreuung, Beschäftigung und Wohngruppe. Kantone BS, AG, SO.

29-B (8/9) Gelernte **Hotelfachassistentin/Réceptionistin** (22) sucht Stelle in Heim oder Spital als Sekretärin oder Richtung Hausbeamtin. **Chur** oder Umgebung. Eintritt ab 1. Oktober.

30-B (9/10) Dipl. Heimerzieher (37, Familie) mehrjährige Praxis in der geschlossenen und offenen Fürsorge, Erfahrung in Familienberatung, sucht Kaderfunktion in Richtung **Erziehungs- oder Pädagogischer Leiter, evtl. Heimleitung**. Eintritt nach Vereinbarung, **Ostschweiz bevorzugt**.

31-B (9/10) Angehender **Sozialpädagoge** (27, verheiratet) sucht Stelle zu 50 bis 60 % im Bereich der **offenen Jugendarbeit**, evtl. in Kirchgemeinde (zum Beispiel Jugendgruppen, Jugendberatung, Projektgruppen usw.). Erfahrung als Heimerzieher im Umgang mit psychisch gestörten und sozial verwahrlosten Kindern und Jugendlichen. Raum St. Gallen-Wil-Winterthur. Eintritt ab Januar 1986.

32-B (9/10) 39-jähriger **Heimleiter** sucht neuen Wirkungskreis. Erfahrung mit Geistigbehinderten, Jugendlichen und Drogenabhängigen. Evtl. Mitarbeit der Ehefrau. Region **Bern, Solothurn**. Stellenantritt Frühjahr 1986 oder nach Vereinbarung.

33-B (9/10) Ehepaar (38/35), kaufm. Angestellter/Krankenpflegerin FASRK, sucht Stelle als **Heimleitererehepaar** in Alters- und Pflegeheim. Mitarbeit der Ehefrau zurzeit bis 50 Prozent. Region Ostschweiz bevorzugt. Stellenantritt Januar – März 1986.

34-B (9/10) Er (40), mit abgeschlossener kaufm. Lehre, Diplom in Krankenpflege (AKP) und langjähriger, vielseitiger Erfahrung in derselben im In- und Ausland, Fähigkeitsausweis der Wirtsfachschule zur Führung eines Restaurationsbetriebes oder Hotels, sucht in Zürich oder angrenzenden Gemeinden Richtung rechtes Seeufer eine **leitende Stelle** in einem Heim- oder Spitalbetrieb, evtl. auch in einer anderen sozialen Institution.

**C Erzieher(innen), Gruppenleitung, Kindergärtnerinnen, Krip-pengehilffinnen, Kinderpflegerinnen.**

115-C (8/9) 20-jährige **Kleinkinderzieherin** sucht Stelle als **Erzieherhelferin** in Kinderheim (auch mit Behinderten) zwecks Weiterbildung. Eintritt ab 1. September, für sechs bis sieben Monate in **Zürich** oder Umgebung.

116-C (8/9) **Arbeits- und Hauswirtschaftslehrerin** (33) mit Unterrichtserfahrung sucht Stelle als **Betreuerin/Mitarbeiterin** in Mütterheim, Erholungsheim, Rehabilitationszentrum. **Region Zürich**. Eintritt Herbst 1985 oder Frühling 1986.

117-C (8/9) **Diplomierte Erzieherin** mit zusätzlicher Spezialausbildung für Psychomotorik (22, deutschsprachige **Belgierin**) sucht Stelle vorzugsweise zur Betreuung geistigbehinderter und verhaltensgestörter Kinder. **Region Zürich/Winterthur**. Eintritt möglich ab 1. Oktober 1985.

118-C (8/9) Praktikant (27) im 2. VPG-Jahr, sucht Stelle als **Erzieher/Miterzieher**, in **Wohnheim** evtl. **Werkstube**. **Grossraum Basel, Olten**. Eintritt nach Vereinbarung.

119-C (8/9) **Möbelschreiner und Heimerzieher** (32, Deutscher) sucht Wirkungskreis in geschützter Werkstatt (auch Heim oder Schule). Eintritt ab Oktober 1985 möglich. **Basel** und Umgebung.

120-C (8/9) **Dipl. Heimerzieherin** (26) sucht neuen Wirkungskreis in unkompliziertem Heim oder Krippe. Wenn möglich zu Kindern im Alter bis zirka 10 Jahren. Auch zu Mehrfachbehinderten.

121-C (8/9) **Dipl. Kleinkinderzieherin** (24) sucht Stelle als Betreuerin in einer Grossfamilie, Behindertenheim oder als Gruppenleiterin in einer Kinderkrippe. **Bern und Umgebung**. Eintritt September, evtl. ab sofort möglich.

122-C (8/9) Staatlich anerkannte **Erzieherin** (24, Auslandsschweizerin) sucht Stelle im sozialen Bereich zwecks Rückkehr in die Schweiz. Erfahrungen in der Behindertenarbeit. **Raum Basel – Bern** bevorzugt. Eintritt ab 1. September 1985 oder nach Vereinbarung.

123-C (8/9) Nach 1½jährigem Praktikum in Heim für geistigbehinderte Erwachsene suche ich (33) eine Stelle als **Miterzieherin**. Bin an berufsbegleitender Ausbildung interessiert. Eintritt ab Oktober 1985 möglich. Deutsche Schweiz.

124-C (9/10) **Primarlehrerin** (23) sucht Stelle als **Miterzieherin** oder **Praktikantin** in Heim für seh-, hör- oder sprachbehinderte Kinder. Eintritt ab sofort möglich.

125-C (9/10) **Erzieher** mit Erfahrungen in Kunst-Therapie (31) sucht Stelle als Animator, bzw. eine Betreuungstätigkeit, die zu einem wesentlichen Teil Freizeitgestaltung miteinschliesst. Arbeiten möchte ich mit Kindern und/oder Jugendlichen. Dokumentation bisher verwirklichter Projekte vorhanden. Eintritt ab November. **Raum Zürich**.

126-C (9/10) Angehende Sozialarbeiterin (23½) sucht Stelle in Heim oder sonstiger sozialer Institution als **Miterzieherin, Freizeitgestalterin** oder als Mithilfe in der **Jugendarbeit**. Habe 1 Jahr Praktikum in einem Heim mit milieugeschädigten Jugendlichen gemacht, einen alten Mann betreut und 5½ Monate in der Psych. Klinik gearbeitet. Eintritt ab 1. November, **Region Ostschweiz**.

127-C (9/10) **Primarlehrer** (28) sucht Stelle als **Gruppenbetreuer** in Behindertenheim. Ich wünsche mir den Einstieg in die Heilpädagogik und möchte später das HPS besuchen. Eintritt Herbst 1985, **Kanton Zürich** bevorzugt.

128-C (9/10) **Primarlehrer** (31) mit 8 Jahren Berufserfahrung auf der Mittelstufe sucht neuen Wirkungskreis als **Mitarbeiter/Erzieher** in Heim für verhaltensauffällige Kinder und/oder Jugendliche im **Raum Zürich**. Eintritt ab sofort möglich.

129-C (9/10) Nach 6jähriger Tätigkeit in einem Sonderschulheim möchte ich (34) mich verändern. Ich suche eine Stelle als **Betreuerin** von **geistig- oder mehrfachbehinderten Kindern**.

130-C (9/10) 28jähriger sucht nach Vereinbarung **Stelle in Heim**, Internat, Klinik oder anderes. Von der Klientele sind Geistigbehinderte und Betagte ausgenommen. Bin gelernter Lehrer, habe mehrjährige Erfahrung als **Betreuer**. **BE, TI, Zentralschweiz, Westschweiz**.

131-C (9/10) Gesucht Stelle als **Miterzieherin** (26) in Heim für geistigbehinderte Kinder oder verhaltensauffällige Kinder. 1 Jahr Heimerfahrung in einem Heim für geistigbehinderte Kinder. Eintritt Mitte Oktober. **Raum TG, SG, Winterthur**.

132-C (9/10) Ich (25, aus den Niederlanden) suche entweder eine Anstellung als **Kinder- und Jugendpflegerin** oder eine Arbeit mit **geistig- und körperlich Behinderten**. Beide Ausbildungen habe ich absolviert. Gegend deutschsprachige Schweiz. Eintritt nach vorheriger 2monatiger Vereinbarung.

133-C (9/10) **Kinderpflegerin** (32) sucht neue Aufgabe in Heim zu milieugeschädigten oder körperbehinderten Kindern. Eintritt ab sofort möglich. **Region Basel, Aargau, Ostschweiz**.

134-C (9/10) **Kindergärtnerin** (39) sucht Stelle als **Miterzieherin** in einem Heim für Geistigbehinderte im Raum ZH-Obersee bis Walensee. 16jährige Berufserfahrung. Eintritt sofort möglich.

135-C (9/10) **Deutsche Erzieherin** (23) sucht Stelle in Kinderheim für normalbegabte oder verhaltensauffällige Kinder im Kindergarten- und Primarschulalter. Eintritt ab sofort möglich.

136-C (9/10) **Sozialarbeiterin** (23) sucht Stelle in Heim, Lehrlingsheim, Erziehungsheim als **Erzieherin** oder **Sozialarbeiterin**. **Region Zürich und Umgebung**. Eintritt ab Januar 1986 möglich.

137-C (9/10) **Primarlehrerin** (24) mit zweijähriger Schulpraxis und Heimerfahrung (geistigbehinderte Kinder) sucht auf Oktober oder nach Vereinbarung Stelle als **Erzieherin** oder **Miterzieherin** in Kinderheim. **St. Gallen und Umgebung**.

#### **D Heimgehilfinnen ohne Ausbildung, Praktikanten und Praktikantinnen.**

103-D (8/9) Ich suche eine Stelle als **Praktikant** (21) in einem Heim für verhaltensauffällige, behinderte oder normalbegabte Kinder. Eintritt sofort oder nach Vereinbarung. Gegend unwesentlich.

105-D (8/9) Ich (24) suche eine Stelle als **Miterzieher oder Praktikant** in einem Heim für erziehungsschwierige Jugendliche oder Kinder. Ich möchte später die berufsbegleitende Ausbildung als Erzieher absolvieren. Erfahrungen sind vorhanden. Eintritt ab 1. Oktober 1985, nicht ortsgebunden.

106-D (8/9) Angehende Kindergartenseminaristin (19) sucht **Praktikumsstelle** für sechs Monate, Oktober 1985 bis April 1986, mit vorschulpflichtigen Kindern. Ganze Schweiz.

107-D (8/9) Gesucht Stelle als **Praktikant** (19) für mindestens sechs Monate in Heim für Kleinkinder/Kinder oder Behinderte. Möchte später die berufsbegleitende Ausbildung als Erzieher absolvieren. Eintritt ab 1. Oktober 1985 oder nach Vereinbarung. Gegend: Ostschweiz, jedoch nicht Bedingung.

108-D (8/9) Im April 1986 besuche ich die Tagesschule für Heimerzieher in Bern (BFF). Darum suche ich, 21jähriger Zeichner, für das **Vorpraktikum** vom 1. Oktober 1985 bis 31. März 1986 ein Kinderheim. Gegend unwichtig.

109-D (8/9) 26jähriger Möbelschreiner sucht auf Oktober 1985 Stelle als **Miterzieher** in einem Heim für geistig- und körperlich Behinderte zwecks späterer Ausbildung zum Gruppenleiter im Werken. Absolviere zurzeit ein Praktikum in einem Heim für geistig- und körperlichbehinderte Menschen. Ganze Schweiz.

110-D (8/9) **Primarlehrerin** (25) sucht Stelle als **Praktikantin** oder **Betreuerin** in einem Heim oder einer Werkstätte für Behinderte. Bevorzugte Region: **Biel und Bern**. Stellenantritt möglich ab 15. Oktober 1985.

111-D (8/9) Maturandin (19½) sucht **Vorpraktikumsstelle** (Psychologie) in Kinder- oder Jugendheim (evtl. behinderte Kinder) in **Zürich** oder **Umgebung** auf Oktober 1985.

113-D (8/9) Suchen Sie einen **Praktikanten oder Mitarbeiter** (25) mit fundierter Ausbildung (betr. oec. HWV) mit Unterrichtserfahrung und handwerklichen Fähigkeiten für Ihr Heim oder Ihre Institution? Landgebiet bevorzugt. Eintritt ab 1. September möglich.

114-D (8/9) Ich (23) suche eine Stelle als **Miterzieher** in einem Erziehungsheim oder als **Hilfspfleger** in der Psychiatrie im **Raum Bern** ab Spätsommer/Herbst 1985. Ich möchte später die berufsbegleitende Ausbildung «Animator» absolvieren. Bisher war ich als Hilfspfleger in einem Altersheim tätig, ausserdem verbrachte ich zwei Jahre in einer therapeutischen Wohngemeinschaft.

115-D (8/9) Ich (21) suche eine Stelle als **Praktikant**, wo ich kreativ mit Kindern zusammen arbeiten kann. Später eventuell Ausbildung. Gegend: Irgendwo. Eintritt ab 1. Oktober 1985.

116-D (8/9) 23jähriger Mann mit Primarlehrerausbildung sucht **Praktikumsplatz** in Heim für verhaltensauffällige Kinder im **Raum Zürich/Winterthur**. Eintritt ab Mitte August.

117-D (9/10) Coiffeur (24) sucht **Praktikumsplatz** in Kleinheimen oder Wohngruppen (bevorzugt: normalbegabte Kinder oder Jugendliche evtl. mit leichter geistiger Behinderung) im **Raume ZH, SG, SZ, SH, GR**. Eintritt ab sofort möglich.

118-D (9/10) 19jährige Maturandin sucht auf 1. Mai 1986 **Praktikumsstelle** in einem Kinderheim in der deutschen Schweiz. Möchte nachher das Oberseminar besuchen.



119-D (9/10) Gesucht Stelle als **Miterzieherin oder Praktikantin** (21) in Heim für normalbegabte Kinder im Alter zwischen 6 und 12 Jahren. Möchte später die berufsbegleitende Ausbildung als Erzieherin absolvieren. War für 6 Monate in einer Kinderkrippe tätig. Besitze einen kleinen Hund, den ich zur Arbeit mitnehmen möchte. Eintritt ab Ende Oktober oder Frühjahr möglich. **Kanton Zürich/Aargau**.

120-D (9/10) Koch (20) sucht Stelle als **Betreuerin oder Praktikantin** in Heim für geistig- oder körperbehinderte Kinder im Raume **St. Gallen-SH-AR**. Eintritt November oder nach Vereinbarung.

121-D (9/10) Ich (21) suche eine Stelle als Praktikant in einem Heim für milieugeschädigte oder schwererziehbare Kinder/Jugendliche. Umgebung **Zürich**, Eintritt ab November 1985.

122-D (9/10) Primarlehrerin (23) sucht **Vorpraktikumsplatz** in Eingliederungsstätte oder andere Stelle unter Leitung oder in Zusammenarbeit mit Sozialarbeitern. Möchte später Schule für Sozialarbeit absolvieren. Eintritt ab 1. Oktober. Kantone **BE, LU, ZH**.

123-D (9/10) 24jährige Tochter sucht auf Oktober 1985 **Praktikumsstelle** in Kinderheim. Gegend: Kantone **AG, ZH, ZG, LU, BE**.

124-D (9/10) Junger dynamischer 19jähriger kaufmännischer Angestellter mit Diplomabschluss sucht **Praktikumsplatz** in Heim für geistig- und körperbehinderte Kinder im Raume **Zürich, Luzern oder Zug**. Eintritt sofort möglich.

125-D (9/10) Fröhliche Reformwarenverkäuferin (34) sucht Stelle in Heim für verhaltensgestörte Kinder als **Miterzieherin und Praktikantin** (1986 Schule für soz. Arbeit BSA, ZH). Erfahrung mit kleinen und grossen Kindern. Eintritt ab Oktober oder nach Vereinbarung. Kantone **ZH, TG, SH**.

126-D (9/10) 19jähriger Maturand sucht Stelle als **Praktikant** in Kinderheim. Möchte später den Beruf des Sozialarbeiters erlernen. Eintritt ab 1. Oktober möglich. Ganze deutschsprachige Schweiz.

127-D (9/10) Ich (22), Matur, 2 Jahre Kunstgewerbeschule Zürich, zurzeit Unterbruch der Zeichenlehrausbildung, suche Stelle als **Praktikantin** in Kinderheim, -hort oder Jugendheim (Nichtbehinderte) in der **Stadt Zürich** für ½ Jahr. Eintritt ab 1. Oktober.

128-D (9/10) 19jährige Maturandin sucht **Praktikumsstelle** für 6 Monate ab Oktober 1985 in einem Heim für geistig- oder körperbehinderte Kinder oder Jugendliche. Bevorzugte Region Kanton Zürich (Region Winterthur).

129-D (9/10) Gärtner (23) sucht Stelle als **Miterzieher oder Praktikant** in Werkheim oder Sonderschule. Ich möchte nachher die Ausbildung als Erzieher oder Werklehrer absolvieren. Eintritt ab Mitte Oktober. Bevorzugte Region **Ostschweiz**.

130-D (9/10) Ich (35) suche einen neuen Aufgabenkreis im sozialen Bereich. Um einen umfassenden Einblick in den Heimalltag zu gewinnen, hoffe ich, als **Praktikantin** während 6 Monaten in einem Heim für behinderte Erwachsene oder in einem Altersheim möglichst vielseitig eingesetzt zu werden. Meinerseits kann ich kaufmännische Grundkenntnisse sowie Erfahrung in Administration und Organisation anbieten. Bevorzugter Arbeitsort: Raum **Zürich**. Eintritt nach Vereinbarung.

131-D (9/10) Maturandin (23) sucht **Vorpraktikumsstelle** in einem Kinderheim im Raume **Zug, Luzern, Zürich**. Ich kann sofort beginnen. Dauer 6-7 Monate.

132-D (9/10) Kaufm. Angestellter (26) sucht Stelle als **Praktikant**, vorzugsweise Heim für Milieugeschädigte. Region **Winterthur, Stadt Zürich**, evtl. Kanton Zürich. Eintritt ab sofort oder nach Vereinbarung.

133-D (9/10) Nach einem 1½jährigen Vorpraktikum in einem Kinderheim suche ich eine Stelle in einem Erziehungsheim als

**Miterzieher oder Praktikant**. Bin 21 Jahre alt, gelernter Konditor-Confiseur. Gegend unwesentlich. Eintritt ab sofort möglich.

134-D (9/10) Studentin (20), Grundjahr des Oberseminars ZH, sucht Stelle als **Miterzieherin oder Praktikantin** in Kinderheim mit Kleingruppen. Eintritt ab Ende Oktober. Gegend beliebig.

135-D (9/10) 24jähriger Vorpraktikant sucht Stelle als **Miterzieher oder Praktikant** bei normalbegabten, verhaltensauffälligen Kindern und Jugendlichen im Hinblick auf die berufsbegleitende Ausbildung. Ich arbeite seit einem Jahr im Kinderheim Rivapiana und such ab sofort eine Stelle im Raum **ZH, AG, BS**.

136-D (9/10) Ich (21) suche auf November eine Stelle als **Praktikantin** in einem Heim für behinderte evtl. erziehungsschwierige Kinder. Habe bereits 1 Jahr mit Geistigbehinderten gearbeitet und möchte später die Schule für Soziale Arbeit besuchen. Raum **Zürich**.

137-D (9/10) Junge Frau (25) sucht per März/April 1986 geeigneten **Ausbildungsplatz für den VPG**, je nach Möglichkeit ein Pensum von 80 Prozent. Raum **Luzern, Bern, Solothurn**.

138-D (9/10) Schülerin der Erziehereschule Basel sucht Stelle für **1. Schulpraktikum** Januar bis Ende Juli 1986 im Raume **Zürich**.

139-D (9/10) 26jährige Gärtnerin/Floristin sucht **Praktikumsstelle** in Kinderheim. **Raum Freiburg/Bern bevorzugt**. Eintritt Anfang November 1985.

140-D (9/10) Arztgehilfin (20) sucht Stelle für **Vorpraktikum** in einem Kinder- oder Jugendheim evtl. Behinderte für zirka 8 bis 11 Monate. Eintritt ab 1. November möglich. Bevorzugte Region: **Bern, FL, Wallis, Innerschweiz**.

141-D (9/10) Suche für 6 Monate eine Stelle als **Praktikant** (25) in einem Heim für **geistig und/oder körperbehinderte Kinder/Erwachsene**. Wenn möglich **Grossraum Bern**. Eintritt ab 1. November evtl. früher.

#### **E Pflegeberufe, Spitalhilfen, Köchinnen, Hausangestellte, Hausburschen usw.**

47-E (8/9) Gesucht von 26jähriger Frau mit Matura ab September 1985 für 1 Jahr **Praktikumsstelle in Altersheim** oder Pflegeheim im Raum Zürich. Ich beginne im Herbst 1986 die Sozialschule in **Zürich**.

48-E (8/9) 30jährige Frau sucht **Praktikumsstelle in Altersheim**. Ich möchte nachher eine Ausbildung als Ergotherapeutin absolvieren. Gegend: Stadt **Bern** oder Umgebung. Eintritt ab 1. Dezember 1985.

50-E (8/9) **Gelernter Koch** (24) sucht (eventuell zusammen mit gelernter Réceptionistin, 22) Stelle in Heim oder Spital, um sich beruflich in einem andern Gebiet weiterzubilden. Stadt **Chur** und Umgebung. Eintritt ab 1. Oktober 1985.

51-E (9/10) **Krankenpflegerin** (21) sucht eine Stelle in einem schönen **Alterspflegeheim**. Region Zürich, Wallisellen, Dietikon. Eintritt ab 1. November 1985.

52-E (9/10) Zurzeit in einem Haushaltlehjahr sucht Mädchen (17) eine **Praktikumsstelle** in einem Pflegeheim. Raum **Bern**. Eintritt ab 8. April 1986.

53-E (9/10) **Dipl. Koch** (21) sucht neuen Wirkungskreis in einer Heimküche. Eintritt nach Vereinbarung. Region zwischen Brugg und Zürich.

54-E (9/10) Gesucht Stelle als **Hilfspflegerin** (26) in Heim im **Kanton Zürich**. Eintritt sofort möglich.

55-E (9/10) Junger Mann, 34, Konditor, sucht **Halbtagsstelle** in Alters- oder Pflegeheim als **Hilfspfleger oder in der Küche**.

56-E (9/10) Mädchen (17) sucht **Kochlehrstelle auf Frühjahr 1986 in Spital oder Heim**.



## Stellengesuche

### Dipl. Sozialpädagogin

(38) sucht Stelle im Bereiche der Jugend- und Familienberatung. Eintritt auf 1. Januar 1986. Bevorzugte Kantone AG, ZH, LU.

Anfragen unter Chiffre 1(9) an die Stellenvermittlung VSA, Seegartenstr. 2, 8008 Zürich.

## Offene Stellen



Unsere Stiftung bietet 35 behinderten Mädchen und Burschen einen Wohn- und Arbeitsplatz. Die jungen Menschen absolvieren in unseren Betrieben, der Landwirtschaft, der Gärtnerei und der Hauswirtschaft, Berufslehren und Anlehen. Wir suchen eine beruflich wie pädagogisch ausgewiesene Persönlichkeit als

### Heimleiter/in

Sie bringen mit:

- Freude und Erfahrung im Umgang mit Behinderten
- Kenntnisse der wirtschaftlichen, administrativen und personellen Betriebsführung
- Erfahrung in Sozial- und Jugendarbeit
- Pädagogisch-handwerkliche Befähigung

Sie finden bei uns:

- eine vielseitige, anspruchsvolle Aufgabe
- bestens ausgewiesene, kollegiale Mitarbeiter
- geregelte Tätigkeit in familiärer Atmosphäre
- eine der Aufgabe entsprechende Entlohnung.

Wenn Sie sich für diese Aufgabe interessieren, senden Sie bitte Ihre Bewerbung mit den üblichen Unterlagen zuhänden des Stiftungsrates an:

**Stift Höfli, Gemeinnützige Stiftung, z. H. Herrn J. Räsche, Postfach, 8477 Oberstammheim.**  
Telefonische Auskunft erhalten Sie während der Bürozeit: Tel. 054 22 16 16

**Kinderheim Tannhalde  
der Nathaliestiftung, Gümligen**  
sucht auf anfangs November 1985

### Erzieher-/in

mit Ausbildung und/oder Erfahrung in der Arbeit mit schwer Geistigbehinderten. Wir sind ein Schulheim und betreuen 10 schwer geistigbehinderte und wahrnehmungsgestörte Kinder und Jugendliche.

Wir bieten zeitgemässe Arbeitsbedingungen, Besoldung nach kantonalem Reglement.

Anfragen und Bewerbungen sind zu richten an:  
Frau M.-L. Ernst,  
Kinderheim Tannhalde, Grossholzweg 9,  
3073 Gümligen, Tel. 031 52 66 96.

Gesucht

### Heimerzieherin

in Wohnheim/Beschäftigungsstätte für geistigbehinderte Erwachsene.

Wir haben 10 Plätze und bemühen uns, jeden der uns anvertrauten Menschen persönlich zu fördern und zu pflegen und der ganzen kleinen Hausgemeinschaft ein wirkliches Daheim zu bieten.

Eintritt: nach Vereinbarung.

Heim Sunnegarte,  
Gartenstr. 17, 3074 Muri bei Bern,  
Tel. 031 52 27 29.

**Stadt Luzern**

Rollstuhlabhängige Frau sucht auf Mitte Oktober oder nach Übereinkunft eine tüchtige

### Haushälterin / Pflegerin

Gepflegter Etagen-Haushalt in modernem Haus am See. Schönes Zimmer mit WC und Dusche. Spettfrau vorhanden. Sehr guter Lohn und freundliche Atmosphäre.

Interessentinnen wollen ihre Bewerbung, unter Beilage von Lebenslauf und Referenzen, bitte senden an  
Frau B. Styger,  
Haldenstrasse 22, 6006 Luzern.

In frauenlosen Haushalt wird zu zwei älteren Herren

### selbständige Haushälterin

gesucht.

Termin nach Vereinbarung.

Herrn M. Abrach,  
Schanzackerstr. 2, 8006 Zürich,  
Tel. 01 361 17 61, 01 211 50 90,  
oder Frau Kramer, Tel. 01 700 12 35.



Amt für Kinder-  
und Jugendheime  
Jugendsiedlung Heizenholz

Wir suchen per 1. Januar 1986 eine

## Erzieherin

(Sozialpädagogin)

die bereit ist, in einer Gruppe von sieben bis neun verhaltensauffälligen Kindern und Jugendlichen mitzuwirken.

Wenn Sie bereit sind, sich für eine solche Aufgabe längerfristig zu engagieren, bewerben Sie sich bitte mit stichwortartigem Lebenslauf, Diplom und Arbeitszeugniskopien.

Bewerbungen sind zu richten an:  
Frau M. Kechichian, Erziehungsleiterin,  
Jugendsiedlung Heizenholz,  
Regensdorferstrasse 200, 8049 Zürich,  
Tel. 01 56 01 60.

Martins-Stiftung, 8703 Erlenbach

Für unser Wohnheim Mariahalde suchen wir auf den 1. November 1985 und auf März 1986 eine

## Erzieherin/Betreuerin

die eine vielseitige Ausübung des Berufes schätzt und Freude hat, in allen Bereichen des Mariahaldelebens engagiert mitzuarbeiten.

Unser Haus bietet Platz für 21 lernbehinderte, zum Teil verhaltensschwache Jugendliche und Erwachsene, die in zwei Wohngruppen leben.

Wir erwarten:

- Ausbildung als Heimerzieherin oder gleichwertige Ausbildung oder praktische Heimerfahrung.

Wir bieten:

- zeitgemässe Anstellungsbedingungen
- verantwortungsvolle und interessante Aufgaben.

Nähere Auskunft erteilt gerne

Frau S. Brientini,  
Wohnheim Mariahalde, Seestrasse 161,  
8703 Erlenbach, Tel. 01 915 30 04.

Wir suchen per November/Dezember 1985 oder nach Vereinbarung

## Werkstatt-Mitarbeiter

Wir stellen uns vor:

- handwerkliches Geschick
- guter Umgang mit Behinderten
- Kontakt und Teamfähigkeit

Wir bieten:

- geregelte Arbeitszeit
- zeitgemässe Entlohnung
- Selbständigkeit

Bewerbungen mit den üblichen Unterlagen sind zu richten an:

BEWO, Behinderten-Werkstätte,  
Emmentalstr. 41, 3414 Oberburg,  
Tel. 034 23 11 66.

Für unser anthroposophisch orientiertes Heim mit zahlreichen auch körperbehinderten Jugendlichen und Erwachsenen suchen wir auf spätestens Januar 1986 **Mitarbeiter/in** als

## Physiotherapeut/in

(auch 2 Halbtagsstellen).

Es handelt sich um eine sehr selbständige Aufgabe in Zusammenarbeit mit dem Heimarzt und dem Therapeutenkollegium. Auch bestehen Weiterbildungsmöglichkeiten auf anthroposophisch-therapeutischem Gebiet.

Aus fremdenpolizeilichen Gründen können nur Schweizer oder Ausländer mit Arbeitsbewilligung berücksichtigt werden.

Anfragen und Bewerbungen richten Sie bitte an die Heimleitung Ekkharthof, CH-8574 Lengwil-Oberhofen (TG), Tel. 072 75 26 26. (5 Autominuten von Kreuzlingen/Konstanz.)



Johanneum Heilpädagogisches  
Zentrum  
Neu St. Johann

Wir suchen auf Herbst 1985 oder nach Vereinbarung gut ausgewiesene/n

## Erzieherin oder Erzieher

mit Berufserfahrung, zur Führung einer Wohngruppe von 7 praktischbildungsfähigen Knaben im Schulalter.

Sie finden bei uns eine vielseitige, verantwortungsvolle Aufgabe, bei neuzeitlichen Anstellungsbedingungen.

Wir geben Ihnen gerne nähere Auskunft über  
Tel. 074 4 12 81.

Bewerbungen sind zu richten an  
Direktion Johanneum,  
9652 Neu St. Johann

Kinderheim Ilgenhalde, 8320 Fehraltorf

Wir sind ein Sonderschulheim für geistig- und mehrfachbehinderte Kinder in Fehraltorf (ZH) und suchen zur Ergänzung unseres Mitarbeiterteams

## Erzieher/in

für eine Wohngruppe von 7 geistig- und mehrfachbehinderten Kindern im Alter von 7 bis 18 Jahren.

Wir legen Wert auf eine reife, belastungsfähige Persönlichkeit, die gewillt ist, im Gruppen- und Heimteam engagiert mitzuarbeiten und eine abgeschlossene Erzieherausbildung vorzuweisen hat.

Die Anstellungsbedingungen richten sich nach den kantonalzürcherischen Normen.

Für weitere Auskünfte steht der Heimleiter, Herr J. Egli, Kinderheim Ilgenhalde, 8320 Fehraltorf, gerne zur Verfügung.  
Tel. 01 954 15 46.

---

**Heilpädagogisches Kinderheim «Sonnenblick»  
3852 Ringgenberg b. Interlaken**

Wir sind ein Kleinheim für praktischbildungsfähige Kinder, das nach anthroposophischen Gesichtspunkten geführt wird, und suchen auf den 15. Oktober 1985 oder nach Vereinbarung einen (eine)

## Heilpädagogen/in

für den Unterricht in unserer Oberstufen-Klasse, verbunden mit Werkunterricht; sowie einen (eine)

## Heilpädagogen/in

für den Unterricht in der Mittelstufen-Klasse.

Anfragen bitte an  
Frau E. Meier, Tel. 036 22 75 25.

---

### Altersheim Lindenhof, Oftringen

Für unser neues Altersheim mit 47 Pensionären suchen wir per 1. Januar 1986 oder nach Vereinbarung

## Leiterin des Pflegedienstes

**(Krankenschwester AKP oder FA SRK)**

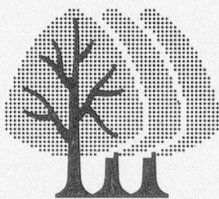
Bei dieser Stelle handelt es sich um eine weitgehend selbständige und vielseitige Tätigkeit. Sie umfasst die organisatorische und fachliche Leitung des Pflegedienstes.

Um diese Aufgabe erfüllen zu können, sollten Sie neben einem AKP- oder FA SRK-Diplom viel Verständnis für die Anliegen der betagten Pensionäre und Bereitschaft zur Zusammenarbeit in einem Arbeiterteam mitbringen.

Wir bieten Ihnen:

- persönliche Atmosphäre
- selbständiges Arbeiten
- fortschrittlich ausgebauten Sozialleistungen

Senden Sie Ihre Bewerbung an die  
Heimleitung, Herrn Fritz Hörger,  
Altersheim Lindenhof, 4665 Oftringen.



**ALTERS- UND  
PFLEGEHEIM  
«DREI LINDEN»  
OBERWIL (BL)**

Unser Alters- und Pflegeheim mit total 86 Betten wird im Spätherbst 1986 eröffnet.

Wir suchen einen fähigen und dynamischen

## Heimleiter

**(Heimleiterin)**

der als Gesamtverantwortlicher den Heimbetrieb nach den Grundsätzen moderner Altersbetreuung leitet.

Insbesondere ist er verantwortlich für die

- Organisation des Heimbetriebes
- Anstellung, Führung, Überwachung und Förderung von Mitarbeitern
- Verwaltung und Rechnungswesen
- Aufnahme und Betreuung der Heimbewohner

Damit er bereits bei der Vorbereitung der Inbetriebnahme mitwirken kann, ist der Stellenantritt auf Frühjahr 1986 geplant.

Interessiert Sie diese anspruchsvolle und selbständige Tätigkeit und sind Sie bereit, die damit verbundene Verantwortung zu tragen?

Bitte richten Sie Ihre vollständige Bewerbung an den Präsidenten des Stiftungsrates, Herrn Dr. H. Steiner, 4104 Oberwil, Fürstenrainweg 19, Tel. 061 30 48 43. Er ist auch gerne bereit, Sie näher über den Posten zu orientieren.

### Jugenddorf St. Georg, Bad Knutwil

Wir suchen auf den 1. Dezember 1985 oder nach Vereinbarung einen

## Heimleiter

Das Jugenddorf St. Georg, Bad Knutwil, wird als Erziehungsheim im Sinne von Art. 91 Ziff. 1 StGB geführt. Dem Heim angegliedert sind eine Beobachtungsabteilung sowie verschiedene Gewerbebetriebe. Es dient der Aufnahme und Betreuung von verhaltensgestörten männlichen Jugendlichen im Schul- und Nachschulalter.

Dementsprechend gestaltet sich der Aufgabenbereich des Heimleiters:

- organisatorische, fachtechnische und personelle Leitung des Erziehungsheimes und der Gewerbebetriebe
- Vertretung des Heimes nach aussen
- Erarbeitung und Einführung eines zeitgemässen pädagogischen Konzeptes in Zusammenarbeit mit der Betriebskommission.

Wir erwarten daher:

- abgeschlossene pädagogische/soziale Grundausbildung
- nachweisliche Führungserfahrung
- betriebsökonomische Kenntnisse
- mehrjährige Tätigkeit im Heimwesen.

Nähere Auskunft erteilt Ihnen gerne das Justizdepartement des Kantons Luzern, Tel. 041 24 57 92.

Bewerbungen mit den üblichen Unterlagen sind zu richten an die Stiftung Jugenddorf St. Georg, c/o Justizdepartement, Bahnhofstrasse 15, 6003 Luzern.



**Kinderpsychiatrische  
Therapiestation Koblenz**

Zur Ergänzung unserer Arbeitsgemeinschaft suchen wir auf Herbst 1985 oder nach Vereinbarung eine

## Erzieherin

oder einen

## Erzieher

**Aufgabe:**

Betreuung von 10 Kindern im Alter von 12 bis 16 Jahren, im Wechsel und in Absprache mit 2 Erziehern und in Zusammenarbeit mit Heimleitung, Arzt und Haushaltsleiterin

**Voraussetzungen:**

pädagogische Ausbildung und Bereitschaft zur engagierten Mitarbeit in einer Arbeitsgemeinschaft.

Bewerbungen sind zu richten an:  
Dr. med. W. Egli, Rebbergstr. 16,  
5400 Ennetbaden.



**Amt für Kinder-  
und Jugendheime  
Wohngruppe Inselhofstrasse 1  
8008 Zürich**

Wir suchen für unsere Mädchen-Wohngruppe per sofort oder nach Vereinbarung eine erfahrene

## Erzieherin

**Aufgabe:**

- Förderung und Betreuung von 8 Mädchen im Alter von zirka 16 bis 20 Jahren mit dem Ziel, sie zum Abschluss einer Berufsausbildung sowie zum selbständigen Leben zu befähigen.

**Anforderungen:**

- Sozialpädagogische oder gleichwertige Ausbildung
- Erfahrung in der stationären Jugendhilfe
- Alter um 30 Jahre
- Einfühlungsvermögen und Flexibilität kombiniert mit Durchsetzungsfähigkeit und Stabilität
- Administration und Hausarbeit übernehmen
- unregelmässige Arbeitszeit

**Angebot:**

- interessante und vielseitige pädagogische Arbeit mit jungen Frauen
- Anstellung 75 Prozent im Rahmen der städtischen Besoldungsverordnung

Nähere Auskunft gibt Ihnen die Heimleiterin,  
S. Müller, Wohngruppe Inselhofstrasse 1,  
8008 Zürich, Tel. 01 55 14 65.



**Der Basler Frauenverein am Heuberg** sucht für eines seiner Tagesheime mit 23 Kindern in altersgemischten Gruppen (2 Monate bis 10 Jahre) eine erfahrene, verantwortungsbewusste, diplomierte Erzieherpersönlichkeit als

## Heimleiterin oder Heimleiter

Die Stelle erfordert die selbständige Führung des Heimes mit allen damit verbundenen administrativen und organisatorischen Aufgaben und die Eignung zur Personalführung. Eintritt: Januar 1986.

Wir bieten die Möglichkeit zur Weiterbildung, angenehme Arbeitsbedingungen, 5-Tage-Woche, Besoldung und Sozialleistungen nach den Richtlinien des Kantons Basel-Stadt.

Schriftliche Offerten sind bis zum 10. Oktober 1985 zu richten an

Basler Frauenverein am Heuberg,  
Kinderbetreuung/Sekretariat,  
Heuberg 6, 4051 Basel.

In unser Haus «Villa», eine offene Langzeitstation für 17 Patientinnen, suchen wir einen (eine)

## Abteilungsleiter/in

Es handelt sich dabei um eine Vollzeitstelle, die einige Jahre Berufserfahrung voraussetzt.

Im Haus «Quelle», einer offenen Langzeitstation für 12 Patientinnen und Patienten, wird die Stelle einer/eines

## Psychiatrieschwester/ Pfleger

frei. Teilzeitanstellung nach Absprache möglich.

Stellenantritt für beide Aufgaben Oktober/November 1985.

Wenn Sie eine anspruchsvolle Tätigkeit suchen, Geduld, Flexibilität und Sinn für interdisziplinäres Arbeiten mitbringen, dann sollten Sie sich mit Herrn Walter Frisch, Oberpfleger, in Verbindung setzen. Er gibt Ihnen gerne weitere Auskünfte.

Bergheim, 8707 Uetikon am Zürichsee,  
Psychiatrisches Wohn- und Pflegeheim,  
Tel. 01 920 40 66.

Wir suchen per sofort oder nach Vereinbarung eine

## Küchenhilfe

als Mitarbeiterin und Stellvertreterin unseres Kochs. Eine gründliche Einführung durch unser Personal sichern wir Ihnen zu. Die Stelle erfordert Freude am Umgang mit betagten Menschen. Wenn Sie sich in diese Tätigkeit einarbeiten möchten, so freuen wir uns, Sie möglichst bald kennenzulernen.

Telefonische Auskünfte (054 45 21 26) erteilt Ihnen gerne unsere Heimleiterin, Frau B. Hofmann.

Ferner suchen wir zur Ergänzung unseres Pflegeteams per 1. Oktober oder nach Vereinbarung eine

## Pflegerin FA SRK

Wenn Sie Freude an individueller Pflege und Betreuung haben, viel Einfühlungsvermögen und Sinn für Zusammenarbeit mitbringen, dann freut sich unser Team und zirka 22 Pflegepensionäre, Sie baldmöglichst kennenzulernen.

Ihre schriftliche Bewerbung mit den üblichen Unterlagen richten Sie an das Alters- und Pflegeheim Stammertal, 8477 Oberstammheim, Tel. 054 45 21 26.

Stiftung Behindertenbetriebe  
im Kanton Schwyz



Wir eröffnen auf **Februar 1986 in Schwyz** ein kleines Wohnheim für geistigbehinderte Jugendliche und Erwachsene und suchen einen initiativen

## Heimleiter oder eine Heimleiterin

der/die bereit ist, etwas Neues aufzubauen.

### Wir erwarten:

- Ausbildung im pädagogischen oder sozialen Bereich
- Erfahrung und Freude in der Betreuung von Behinderten
- belastbare, kreative Persönlichkeit
- Fahrausweis Kat. B

### Wir bieten:

- zeitgemässe Anstellungsbedingungen
- selbständiges Arbeiten
- viel Spielraum zur Aufgabenbewältigung

Weitere Informationen erhalten Sie bei:

Peter Wahli, BSZ-Geschäftsführer,  
Stiftung Behindertenbetriebe,  
Schlagstrasse 89, 6430 Schwyz,  
Tel. 043 21 43 50.

Wir suchen

## dipl. Krankenschwester

### Aufgabenbereich:

- Betreuung unserer älteren Mieter
- Überwachung derselben
- Betreuung auf Anweisung der Ärzte
- Organisation von Altersnachmittagen
- selbständige Tätigkeit.

Anstellung nach Personalrecht der Stadt Zürich,  
Pensionskasse.  
Autofahrerin.

Gem. Baugenossenschaft Limmattal,  
Fellenbergstr. 218, 8047 Zürich  
Tel. 01 491 05 05

«Neues Waldheim», 9038 Rehetobel (AR),  
der Stiftung Waldheim,  
Heime für mehrfach Gebrechliche

Möchten Sie im schönen Appenzellerland in neuem Dauerwohnheim mit Ergo- und Physiotherapien für geistig- und körperlichbehinderte Erwachsene Ihre Kräfte einsetzen?

Wir suchen auf 1. November oder nach Vereinbarung in vollzeitigen Dienst

## Psychiatrie- oder Krankenschwester

mit Erfahrung in Gruppenleitung.

Freude an individueller Pflege und Betreuung, viel Einfühlungsvermögen und Sinn für Zusammenarbeit dürfen nicht fehlen.

Freundliche Atmosphäre und gute Arbeitsbedingungen. Schöne Wohnmöglichkeit. Regelmässige Postautoverbindung nach dem nahegelegenen St. Gallen.

Es freuen sich auf Ihre schriftliche Bewerbung oder Ihren Anruf  
Sr. R. M. Raschle oder Herr M. Nänni,  
Neues Waldheim, Holderen, 9038 Rehetobel,  
Tel. 071 95 25 55.



Sozialamt der Stadt Zürich  
Amt für Kinder- und Jugendheime

Stadtzürcherisches Schülerheim Heimgarten,  
Bülach

Wir suchen

## Heimerzieherin

Eintritt: Sofort oder nach den Herbstferien.

Es handelt sich um eine weitgehend selbständige Aufgabe in einem neuen Gruppenhaus, in dem 8 lernbehinderte und zum Teil verhaltensauffällige Mädchen im Schulalter durch einen Erzieher und eine Erzieherin betreut werden.

Wir erwarten:

- abgeschlossene Ausbildung, Berufserfahrung
- Freude an der Arbeit mit schwierigen Kindern und Jugendlichen
- Selbständigkeit, Verantwortungsbewusstsein und Humor
- Bereitschaft zur Teamarbeit

Wir bieten:

- vielseitige und abwechslungsreiche Tätigkeit, Zusammenarbeit mit diversen Fachleuten
- fortschrittliche Anstellungsbedingungen nach den Richtlinien der Stadt Zürich

Richten Sie bitte Ihre Anfrage oder Bewerbung an die Leitung des Schülerheims Heimgarten, Ed. Hertig, 8180 Bülach, Tel. 01 860 36 91.

Seit Herbst 1980 führt der Ekkharthof im 5 km entfernten Birwinken die Aussenstelle **Rosengarten**, wo 8 bis 9 erwachsene Behinderte wohnen und arbeiten.

Wir suchen auf spätestens Ostern 1986 heilpädagogisch oder sozialtherapeutisch ausgebildete

## Mitarbeiter

die Erfahrung in der eigenverantwortlichen Führung einer Wohn- und Werkgemeinschaft mitbringen oder sich aufgrund ihrer Lebenserfahrung eine solche selbständige Aufgabe zutrauen.

Als Hauptverantwortliche können wir uns ein Ehepaar (mit bereits erwachsenen oder ohne Kinder) vorstellen, welches zusammen mit den weiteren Mitarbeitern und mit den Schützlingen die Arbeit in Haus und Garten verrichtet. Für das Leiterpaar ist eine neue, angebaute 3-Zimmer-Wohnung vorhanden.

In Übereinstimmung mit der Zielsetzung des Ekkharthof-Vereins (rechtlich-wirtschaftlicher Träger der Aussenstelle Rosengarten) erwarten wir von den Bewerbern Interesse und Offenheit für die Anliegen der anthroposophisch orientierten Heilpädagogik. Auf medizinischem und therapeutischem Gebiet besteht eine regelmässige Zusammenarbeit mit dem Ekkharthof. (Aus fremdenpolizeilichen Gründen können nur Schweizer oder Ausländer mit Arbeitsbewilligung berücksichtigt werden.)

Anfragen und Bewerbungen richten Sie an die Heimleitung Ekkharthof, CH-8574 Lengwil-Oberhofen (TG), Tel. 072 75 26 26. (5 Autominuten von Kreuzlingen/Konstanz.)

## Stadt Winterthur



Sozialamt

Infolge Beförderung der bisherigen Stelleninhaberin suchen wir für das **Temporärheim Sunnehus für Betagte** an der Tössalstrasse 48 per 1. Dezember 1985 eine

### Heimleiter-Stellvertreterin

Es gibt viel zu tun in diesem kleinen Betrieb (12 Betten). Zusammen mit der Heimleiterin dürfen Sie sich nicht scheuen, nebst den eigentlichen Betreuungs- und Führungsaufgaben (Aktivierung, Anmeldewesen, Terminplanung, Kontakte mit Angehörigen und anderen Sozialstellen, Einkauf usw.) auch selbst Hand anzulegen, wenn die Mahlzeiten zubereitet oder ein Pensionärzimmer gereinigt werden müssen.

Wenn Sie Erzieherin, Hausbeamtin oder Sozialarbeiterin sind oder praktische Erfahrung in einer ähnlichen Betagtenarbeit haben und zudem Freude an der Betreuung alter Menschen haben, sollten Sie sich mit uns in Verbindung setzen.

Vreny Furrer oder Erika Bussmann sind gerne bereit, Ihnen weitere Auskünfte zu geben. Tel. 052 23 35 22.

Ihre Bewerbung mit den üblichen Unterlagen senden Sie bitte bis Ende September an

Verwaltung Alters- und Krankenhäuser, Lagerhausstr. 6, 8400 Winterthur.

Beschäftigungsstätte für Schweregeistigbehinderte sucht auf 1. Januar 1986 oder nach Übereinkunft

## Leiter/in

Aufgaben:

- Leitung der Beschäftigungsstätte
- Betreuung und Förderung der geistigbehinderten Erwachsenen
- Personalführung
- Elternkontakte
- Kontakte mit Behörden und anderen Institutionen

Anforderungen:

- Ausbildung im sozialpädagogischen Bereich (Heilpädagoge, Erzieher)
- Erfahrung mit Geistigbehinderten
- Erfahrung im administrativen Bereich

Bewerbungen sind bis Ende September zu richten an:

Beschäftigungsstätte für Schweregeistigbehinderte, Frau Oesch, Inselhofstr. 1, 8008 Zürich, Tel. 01 55 13 14.



**Kinderheim Giuvaulta, 7405 Rothenbrunnen**

Wir suchen in eine kleine Gruppe von geistigbehinderten Schülern und Jugendlichen eine

## Miterzieherin

mit Eintritt Anfang Oktober oder nach Vereinbarung.

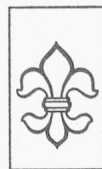
Ferner auf zirka 1. November

## Praktikantin

in die gleiche Gruppe.

Wir bieten angenehme Anstellungs- und Arbeitsbedingungen. Rothenbrunnen liegt verkehrstechnisch günstig an der N 13.

Weitere Auskunft erteilen gerne  
Hans Krüsi oder Robert Küchler,  
Tel. 081 83 11 58.  
Offerten bitte an die Heimleitung.



## STADT SCHLIEREN

Haus für Betagte Sandbühl

Zur Ergänzung unseres Pflorgeteams suchen wir

## Pflegerin FA SRK

(Teilzeiteinsatz möglich)

Wir bieten zeitgemässe Anstellungsbedingungen.  
Wohnen im Hause möglich.

Anfragen sowie schriftliche Bewerbungen nimmt  
gerne entgegen:

Sr. Paula von Rotz, Haus für Betagte Sandbühl,  
Färberhüslistrasse 9, 8952 Schlieren,  
Tel. 01 730 05 54.

Mir si äs Sonderschuelheim für geistigbehindereti  
Chinder u Jugedlechi u sueche uf ä Herbscht 1985  
u Frühling 1986

## Erzieher/inne

mit abgeschlossener Usbildig im soziale Beriich  
(Heimerziehig, Heilpädagogik).

- Wichtig isch üs ä gueti Gruppe- u Tiimatmosphäre.
- Mir hei viel Platz für ds Gschaltte vo üser Arbeit u chöi sälbständig schaffe.



Stiftung  
Kinderheim Bühl  
8820 Wädenswil  
Uskunft: Ueli Kummer  
Tel. 01 780 05 18

## Politische Gemeinde Jona (SG)

Wir suchen für unser Altersheim Busskirch an  
schönster Lage am Zürcher Obersee

## Köchin oder Koch

für die Führung der gut eingerichteten Heimküche  
(täglich zirka 40 Essen).

Neben den fachberuflichen Voraussetzungen erwarten wir besonders auch Einfühlungsvermögen und Kontaktfreude im Umgang mit älteren Menschen.

Wir bieten geregelte Arbeitszeit, guten Lohn und fortschrittliche Sozialleistungen gemäss Dienst- und Besoldungsreglement der Politischen Gemeinde.

Stellenantritt: 1. Dezember 1985 oder nach Vereinbarung.

Schriftliche Bewerbungen sind an das  
Fürsorgeamt 8645 Jona zu richten.  
Auskünfte erteilt die Heimleitung  
(Herr oder Frau Caluori)  
unter Tel. 055 27 15 79.

Wir suchen in unser kleines jüdisches Heim für  
geistig- und psychischbehinderte Erwachsene aufgeschlossene(n), engagierte(n)

## Mitarbeiter/in

**mit Erfahrung**

die Freude an abwechslungsreicher und verantwortungsvoller Tätigkeit haben. Besoldung und Ferien gemäss kantonalen Richtlinien. Stellenantritt per sofort oder nach Übereinkunft.

Gerne informieren wir Sie: Tel. 01 491 04 02

Schriftliche Bewerbungen an:

Verein zur Förderung jüdischer Behinderter,  
c/o Vera Bollag, Gnellenstrasse 10, 8142 Uitikon.



**Altersheim Wangensbach**  
8700 Küsnacht (ZH)

Für unser zentral gelegenes Heim suchen wir per  
sofort oder nach Übereinkunft

## Pflegerin FA SRK

oder

## dipl. Schwester AKP

oder

## Psychiatrieschwester

mit Heim- und Betreuungserfahrung

Für ausländische Bewerberinnen ist eine gültige Arbeitsbewilligung notwendig.

Nähere Auskunft erteilt gerne die Heimleitung,  
Tel. 01 910 09 89/910 52 96.

Der Verein Wohnheim Herisau, Kreuzstrasse,  
sucht

## Heimleiter- Stellvertreter/in

Verlangt werden:

- Heimerfahrung, Tätigkeit im Fürsorgebereich oder in einem ähnlichen Beruf;
- Erfahrung im Umgang mit schwierigen und psychisch behinderten Erwachsenen (Frauen und Männer);
- die nötige Lebenserfahrung, um Probleme mit Intuition, Gelassenheit und Humor anzugehen;
- Einsatzbereitschaft und Flexibilität (auch in bezug auf die Arbeitszeiten), Organisations- und Improvisationstalent, wenn möglich handwerkliches Geschick und evtl. Kochkenntnisse;
- Freude an Teamarbeit und an einer engen Zusammenarbeit mit Vorstand und Aufsichtsrat.

Geboten werden:

- verantwortungsvolle und abwechslungsreiche Arbeit;
- zeitgemässe Besoldung.

Stellenantritt nach Vereinbarung.

Weitere Auskünfte:  
Wohnheim Herisau, Kreuzstrasse,  
Tel. 071 52 41 88.

Bewerbungen mit den üblichen Unterlagen an  
Dr. Dagmar Kötscher,  
Degersheimer Strasse 60, 9100 Herisau.



## Kolonie Herdern

Heim- und Wiedereingliederungsstätte  
für psychisch und körperlich behinderte Männer  
8502 Herdern

Infolge internen Stellenwechsels suchen wir auf  
Ende Jahr einen

## Gruppenleiter

in unsere Industrieabteilung.

Wir sind ein Heim, das Männer aufnimmt, die sich infolge ihrer psychischen oder körperlichen Behinderung oder durch ihr Verhalten nicht mehr im freien Erwerbsleben behaupten können. Von den gut 80 Insassen finden 30 Männer in den geschützten Werkstätten ihren Arbeitsplatz.

Ihre Aufgabe ist es, diese Männer in ihren verschiedensten Arbeiten anzuleiten und zu überwachen.

Wenn Sie sich für diese Stelle interessieren, so rufen Sie uns an oder richten Ihre Bewerbung an die  
Verwaltung der Kolonie Herdern,  
8502 Herdern, Tel. 054 47 15 21.



Wir suchen für eine Gruppe von 8 geistigbehinderten Frauen und Männer in unser Kleinwohnheim in Zürich-Schwamendingen auf Januar 1986

## einen Erzieher

Wir würden uns freuen:

- auf eine gute Zusammenarbeit im Dreierteam
- wenn Du flexibel bist und bereit, unregelmässig zu arbeiten

Wir erwarten, dass Du eine pädagogische Ausbildung hast und nach Möglichkeit Erfahrung mit Geistigbehinderten mitbringst.

Angeboten wird Dir:

- eine 90-Prozent-Stelle
- regelmässige Supervision
- gute Arbeitsbedingungen
- Entlohnung nach kant. Richtlinien

Möchtest Du Dich näher informieren, ruf uns zwischen 16.00 bis 20.00 Uhr an, Tel. 0140 73 22, «Gruppe Stall» verlangen.

Eine schriftliche Bewerbung sendest Du an  
BEHINDA, z.H. Paul Rosebrock, Heimleiter,  
Überlandstr. 420, 8051 Zürich.

## Jugendstätte Bellevue, Altstätten SG

Die Jugendstätte Bellevue ist ein **Erziehungsheim für weibliche Jugendliche** im Alter zwischen 15 und 20 Jahren. Nebst den zwei offen geführten Wohngruppen ist eine geschlossene Abteilung gemäss Art. 93ter StGB (Anstalt für Nacherziehung ANE) für 8 Jugendliche geplant.

Im Hinblick auf die Eröffnung der ANE im Frühjahr 1986 suchen wir nach Vereinbarung

## 1 Leiterin oder 1 Leiter

Für diesen anspruchsvollen Posten stellen wir uns eine menschlich reife Persönlichkeit vor, mit einer **fachlich fundierten Ausbildung in Sozialpädagogik, Psychologie, Sozialarbeit oder ähnliches** und einer breit abgestützten Erfahrung im Umgang mit verhaltensauffälligen Jugendlichen. Darüber hinaus verfügt die Leiterin oder der Leiter der ANE über Führungsfähigkeiten und administrative Gewandtheit und kann Vertrautheit in interdisziplinärer Zusammenarbeit nachweisen.

**Wir bieten** eine der verantwortungsvollen Aufgabe angemessene Entlohnung, in Anlehnung an die Kantonalen Richtlinien, ein grosses Mass an Selbständigkeit und die Möglichkeit, beim Aufbau der ANE entscheidend mitzuwirken.

Falls Sie diese Stelle interessiert, verlangen Sie das Rahmenkonzept der ANE, oder setzen Sie sich für weitere Auskünfte mit uns in Verbindung.

Ihre handschriftliche Bewerbung, mit den üblichen Unterlagen, erwarten wir bis **15. Oktober 1985** an Jugendstätte Bellevue,  
S. Devecchi, Heimleiter,  
Alte Landstrasse, 9450 Altstätten,  
Tel. 071 75 62 66.



Evangelisch-methodistische Kirche Bern

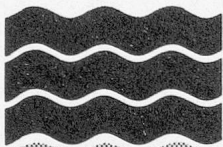
Für unser Altersheim Weyergut in Wabern bei Bern suchen wir auf anfangs 1986 (evtl. früher) ein

## Heimleiterhepaar (Heimleiter)

Das modern eingerichtete Haus beherbergt 80 Pensionäre und besitzt seit 1984 eine kleine Pflegeabteilung mit 9 Betten. Eine Dienstwohnung steht zur Verfügung.

Wir suchen ein Heimleiterhepaar, das sich zum Dienst an der älteren Generation berufen weiss, das in der Lage ist, dem Personal vorzustehen und alle mit dem Betrieb verbundenen Pflichten zu übernehmen.

Eintritt und Besoldung nach Vereinbarung. Schriftliche Bewerbungen mit Passfoto und den üblichen Unterlagen sind zu richten an den Präsidenten des Stiftungsrates, Herrn Kurt Rohmann, Tulpenweg 110, 3098 Köniz.



KANTON  
AARGAU



Kantonale Kinderstation  
5235 Rüfenach

Für das Team einer unserer Wohngruppen suchen wir eine

## dipl. Erzieherin

zu 7 verhaltensauffälligen, normalintelligenten Mädchen und Knaben im Alter von 7 bis 14 Jahren, die zur Abklärung und Therapie in unserer Station weilen.

Wir bieten:

- interessante Zusammenarbeit in einem heilpädagogischen/kinderpsychiatrischen Team.
- Team-Supervision
- Anstellungsbedingungen nach kantonalem Reglement.

Wir wünschen uns für diese Stelle eine belastungsfähige, vielseitig interessierte Erzieherin.

Stellenantritt:  
Herbst 1985

Über Ihren Aufgabenbereich und unsere Erwartungen orientiert Sie gerne

Herr C. Lüthy, Heimleiter  
Tel. 056/44 12 91

Bewerbungen sind zu richten an die

Kant. Kinderstation  
5235 Rüfenach



Einwohnergemeinde  
Langenthal

Unser Gemeindealtersheim will den Betagten den Eintritt in ein Pflegeheim möglichst lange ersparen. Sie sollen sich hier wohlfühlen.

Ein Erweiterungsneubau und die vor dem Abschluss stehende vollständige Sanierung des Altbaues schaffen Unterkunft für 44 Betagte.

Wir suchen deshalb zusätzliche Mitarbeiterinnen:

## Betagtenbetreuerinnen

Als Verantwortliche für das direkte Wohlbefinden unserer Betagten sollten Sie eine entsprechende Ausbildung mitbringen (Betagtenbetreuerin, Hauspflegerin, FA SRK usw.).

## Hauswirtschaftliche Mitarbeiterin

Hier umfasst der Arbeitsbereich die Mitarbeit im Haushalt, Stellvertretung der Köchin und Ferien- und Freizeitablösungen im Betreuungsbereich.

Wir bieten neuzeitliche Anstellungsbedingungen entsprechend dem gemeindeeigenen Anstellungs- und Besoldungsreglement.

Stellenantritte: Nach Vereinbarung.

Wenn Sie nähere Angaben über diese Stellen wünschen, steht Ihnen die Heimleiterin, Schwester Gertrud Wismer (Tel. 063 22 16 80) oder der Fürsorgeseekretär, A. Heger (Tel. 063 28 31 51), gerne zur Verfügung.

Bewerbungen mit Lebenslauf, Foto und Zeugniskopien erwarten wir bis **25. September 1985** an die Zentralstelle Personalwesen der Einwohnergemeinde Langenthal, Herrn Fred Sutter, Finanzverwalter, Marktgasse 13, 4900 Langenthal.

Evangelisches Erziehungsheim  
Langhalde, 9030 Abtwil (SG)

Wir sind ein Schulheim (1.-9. Klasse) am Rande der Stadt St. Gallen in der Vorortsgemeinde Abtwil.

Für eine unserer 3 Wohngruppen mit 7 bis 10 Kindern suchen wir ab Oktober 1985

## Erzieher/in

Interessierte Persönlichkeiten, die engagiert als Pädagogen für unsere Kinder da sein möchten und eine entsprechende Ausbildung haben, sind gebeten, sich mit der Heimleitung in Verbindung zu setzen.

Ruth und Reto Lareida, Langhalde, 9030 Abtwil,  
Tel. 071 31 19 23.





Altersheim  
«Sonnenhof» Wil (SG)  
Altersheim mit  
Altersstützpunkt

An bevorzugter zentraler Lage im Städtchen Wil entsteht das neue Altersheim «Sonnenhof» mit 86 Pensionärbetten. Es ist eine spätere Erweiterung um 46 Plätze geplant.

Die Eröffnung des neuen Heims ist auf Mitte 1986 vorgesehen.

Für die Leitung und für eine möglichst baldige Mitarbeit in der Vorbereitungsphase (Einrichtung, Organisation, Personalrekrutierung usw.) suchen wir die

## Heimleitung

Für die Übernahme dieser anspruchsvollen Aufgabe stellen wir uns

**einen Heimleiter,  
eine Heimleiterin,  
oder ein Heimleiter-Ehepaar**

vor.

Der Heimleitung obliegt:

- Gesamtleitung des Heims
- Betreuung der Pensionäre
- Organisation Altersstützpunkt
- Betriebs- und Personalführung
- Administration
- Einkauf und Hauswirtschaft
- Zusammenarbeit mit Behörden

Wir erwarten:

- Verständnis und Einfühlungsvermögen im Umgang mit Betagten
- Fähigkeit zur Mitarbeiterführung und Teamarbeit
- Initiative und Belastbarkeit
- Berufsausbildung und -erfahrung in kaufmännischer, betriebswirtschaftlicher, pflegerischer oder sozialer Richtung

Wir bieten:

- selbständige Aufgabe
- Unterstützung durch die Betriebskommission
- angemessene Anstellungsbedingungen
- Wohnmöglichkeit

Vollständige schriftliche Bewerbungen sind bis 26. Oktober 1985 erbeten an die Präsidentin der Betriebskommission, Frau Elvira Strässle, Stadträtin, Buebenloostr. 3a, 9500 Wil.

Infolge Pensionierung unseres Heimleiter-Ehepaares suchen wir auf den 1. April 1986 oder nach Vereinbarung für unser Altersheim Frutigen ein

## Heimleiter-Ehepaar

Aufgabe:

- Leitung des Altersheimes mit rund 40 Pensionären
- Erhaltung der freundlichen Heimatmosphäre
- Leitung des hauswirtschaftlichen Bereiches
- Führung und Einsatz des Personals
- Erledigung der Heimadministration (ohne Zahlungsverkehr, Buchhaltung und Lohnwesen)

Wir erwarten:

- Kontaktfähigkeit, Initiative, viel Frohmut und Herzlichkeit
- Erfahrung in Personalführung
- Evtl. Heimleiterausbildung

Wir bieten:

- Vielfältige, selbständige und interessante Aufgaben
- Anstellungsbedingungen nach kantonalen Richtlinien
- Fortschrittliche Sozialleistungen
- Wohnung im Heim

Handschriftliche Bewerbungen mit den üblichen Unterlagen sind bis Ende September an den Präsidenten der Betriebskommission, Herrn Hans Hari, Feld, 3713 Reichenbach, zu richten.

Auskunft erteilt:

Herr Werner Heiniger, Altersheim Frutigen,  
Tel. 033 71 24 61.

**Stiftung Schloss Regensburg**  
Sonderschul- und Anlehrheim  
für lernbehinderte, verhaltensauffällige  
Kinder und Jugendliche

sucht auf Herbst 1985

## Gruppenleiterin

für eine Gruppe von 8 Anlehrlingen im Alter von 16 bis 18 Jahren. Die Gruppe bewohnt eine Aussenstation in der Nähe des Städtchens Regensburg.

Initiative, selbständige und teamfähige Persönlichkeit findet bei uns

- Gelegenheit zur selbständigen Führung einer Gruppe zusammen mit einem ausgebildeten Gruppenleiter
- psychologische und psychiatrische Beratungsmöglichkeiten
- fortschrittliche Anstellungsbedingungen, viermal Ferien im Jahr, zeitgemässe Entlohnung
- Förderung und Unterstützung der Fortbildung

Weitere Auskünfte erteilt Ihnen gerne der Heimleiter, G. Borsani,  
Tel. 01 853 12 02,  
Stiftung Schloss Regensburg, 8158 Regensburg.

Im neuen Wohnheim in Staufen bei Lenzburg wohnen 50 geistig und körperlich behinderte Erwachsene in acht Kleinwohnungen.

Wir suchen einen

## dipl. Heimerzieher

als Gruppenleiter, dem wir die verantwortliche Führung einer Wohngruppe von etwa 6 behinderten Erwachsenen anvertrauen möchten.

Anfragen und Bewerbungen richten Sie bitte an:  
Herrn HR. Moor, Wohnheimleiter,  
Juraweg 23, 5603 Staufen,  
Tel. 064 51 71 81.

Wir sind ein sich im Aufbau befindendes Kleinheim für seelenpflegebedürftige Jugendliche und suchen auf Herbst 1985

## Mitarbeiter/in

zur Mithilfe in unserem Garten und zur Ablösung unseres Koches. Haben Sie Freude an vielseitiger Arbeit in Heim und Garten und Interesse, jungen behinderten Menschen zu begegnen und zu helfen, dann melden Sie sich im

Heim Sunnegg, 3512 Walkringen,  
Tel. 031 90 12 73, Frau Roth.

Auf Herbst 1985 wird auch eine

## Praktikantenstelle

für ein Jahr frei.

**Alters- und Leichtpflegeheim in Sumiswald**  
3454 Sumiswald

sucht per sofort oder nach Übereinkunft

## Pflegerin FA SRK

welche Freude an der Pflege und Betreuung betagter Menschen hat.

Wir bieten:

- Abwechslungsreiche und verantwortungsvolle Tätigkeit
- 5-Tage-Woche
- zeitgemässe Entlöhnung

Auskunft erteilt gerne  
Frau R. Waber, Heimleiterin,  
Tel. 034 72 11 72.

Wir suchen für unser Altersheim eine

## Krankenschwester AKP

mit Erfahrung in der Pflege und Betreuung von betagten Patienten. Wir legen Wert auf freundlichen Umgang mit unseren Pensionären, Einsatzfreude und Sinn für gute Zusammenarbeit.

Wir bieten zeitgemässe Anstellungsbedingungen.

Nähere Auskunft erteilt gerne  
Heimleitung des Altersheims Chlösterli,  
6314 Unterägeri, Tel. 042 72 25 65.

In unser modernes Heim suchen wir eine

## dipl. Krankenschwester

für die Stellvertretung einer Stationsschwester und spätere Leitung einer Station.

Wir erwarten Freude an der Pflege betagter Patienten und Geschick für die Führung von Mitarbeitern.

Wir bieten zeitgemässe Anstellungsbedingungen, Weiterbildungsmöglichkeit, Gehalt nach kant. Reglement.

Ihre Anfrage oder Bewerbung richten Sie bitte an  
**Evangelisches Pflegeheim Bruggen**,  
Ullmannstrasse 11, 9014 St. Gallen,  
Tel. 071 27 56 94.



**AMT FÜR KINDER- UND  
JUGENDHEIME**  
Kinderheim Rivapiana

Wegen Verheiratung einer Mitarbeiterin suchen wir zur Ergänzung unseres Erzieher-Teams eine

## Erzieherin

mit sozialpädagogischer Ausbildung.

Eintritt 13. Oktober 1985.

Wir sind ein gut aufeinander abgestimmtes Team und wünschen uns eine aufgeschlossene Mitarbeiterin mit Freude am Umgang mit Kindern, Einfühlungsvermögen und Belastbarkeit.

Die Anstellung erfolgt nach der Besoldungsverordnung der Stadt Zürich.

Verpflegung im Heim, Unterkunft im Personalhaus möglich.

Weitere Auskunft erteilt Ihnen gerne das Heimleiter-Ehepaar,  
A. und R. Müller, Kinderheim Rivapiana,  
6648 Minusio, Tel. 093 33 22 37.

Bewerbungen mit Lebenslauf und den üblichen Unterlagen richten Sie ebenfalls an obige Adresse.

Basler Lehrlingsheim sucht auf seine zwei betreuten  
Lehrlingsgruppen

## dipl. Erzieher/in

Wir erwarten:

- Teamfähigkeit
- mehrjährige Berufserfahrung in Erziehungs- oder Jugendheim
- stark belastbare Persönlichkeit

Wir bieten:

- die üblichen Sozialleistungen
- Salär nach Basel-Städtischem Lohngesetz
- 6 Wochen Ferien
- Eintritt nach Vereinbarung

Anfragen sind zu richten an P. Hanselmann,  
Heimleiter, 4052 Basel, Karpfenweg 15,  
Tel. 061 41 90 00.



Amt für Kinder-  
und Jugendheime

Zentrum Rötelstrasse  
stationäre und ambulante Jugendhilfe

Suchen Sie als Ehepaar eine gemeinsame Arbeit?

Wir suchen für unsere sozialpädagogische Familiengemeinschaft im Zentrum Rötelstrasse auf den 1. April 1986 ein

## Ehepaar mit Erfahrung in der Erziehung

Ihre Aufgabe ist die Betreuung von 6 bis 8 Kindern, mit denen Sie, zusammen mit Ihren eigenen Kindern, gemeinsam in einem grossen Haus leben. In Ihrer Aufgabe werden Sie von einer Gehilfin und den Mitarbeitern der andern sozialpädagogischen Gruppen des Zentrums unterstützt.

Wir erwarten von Ihnen Begeisterung, Faszination und Idealismus für eine erzieherisch neuartige Aufgabe, eine grosse Belastungsfähigkeit und die Bereitschaft, ihre Familie für andere zu öffnen. Für diese Aufgabe wünschen wir uns von Ihnen Toleranz, Kooperation und Offenheit im Umgang mit den Mitarbeitern des Zentrums und die Bereitschaft, bei der Weiterentwicklung unserer Institution mitzuwirken.

Wir bieten Ihnen: Privatrechtliche Anstellung, gute Sozialleistungen.

Nähere Auskünfte erteilt:  
Die Projektleitung, H. Mürger oder H. Stoll,  
Tel. 01 361 97 53.

Schriftliche Bewerbungen mit Lebenslauf, Fotos, Handschriftproben, Zeugnissen und Referenzen richten Sie bitte bis 1. November 1985 an  
Städt. Zentrum Rötelstrasse, Projektleitung,  
Rötelstrasse 53, 8037 Zürich.

Tobias-Haus Zürich  
Heilpädagogische Tagesschule  
Arbeits- und Bildungsstätte  
Wohnheim

Wir suchen auf Ende Oktober 1985 einen

## Mitarbeiter

in unser neues kleines Wohnheim (10 Plätze für Jugendliche und Erwachsene) im Zürcher Seefeld.

Anfragen und Bewerbungen richten Sie bitte an das  
**Kollegium im TOBIAS-HAUS**,  
Zürichbergstrasse 88, 8044 Zürich,  
Tel. 01 47 18 05.

Für unsere Lehrlingswohngruppe mit 14 Plätzen in vier Wohnungen suchen wir auf 1. Januar 1986 oder nach Vereinbarung einen

## Leiter

zur Führung der Jugendlichen in der Freizeit.

Wir stellen uns vor, dass Sie mindestens 25- bis 30jährig sind und sich in Erfahrung und Erfolg in der Jugendbetreuung ausweisen können.

Anfragen und Bewerbungsunterlagen sind zu richten an:  
Arbeitszentrum Brändli, 6048 Horw,  
Tel. 041 42 21 21.

Gesucht

## Krankenpfleger-Ehepaar

für Erholungs- und Rekonvaleszentenheim im Kanton Graubünden.

Bewerber mit Fahrbewilligung erhalten den Vorzug.

Anfragen unter Chiffre 2(9) an die Stellenvermittlung VSA, Seegartenstrasse 2, 8008 Zürich.

Auf Anfang November/Dezember 1985

## Krippenleiterin

gesucht zur selbständigen Führung einer Krippe mit 20 bis 30 Kindern in Olten.

Bewerbungen an:  
Frau Vreni Zweifel,  
Wiesenstrasse 10, 4600 Olten,  
Tel. 062 26 42 94.



## ALTERSHEIM «SUNNMATT»



Das jetzt im Bau begriffene

### Private Altersheim Sunnmatt in Männedorf am Zürichsee

44 Betten mit angegliederter kleiner Leichtpflege-Abteilung soll per Ende Juni 1986 eröffnet werden.

Wir wünschen uns einen

## Heimleiter

mit Initiative und Dynamik

#### Sie haben zudem

- Freude und Verständnis im Umgang mit betagten Menschen
- kaufmännische und betriebswirtschaftliche Kenntnisse
- Führungs- und Teamfähigkeit
- Heimleiterausbildung oder den Wunsch, diese nachzuholen

#### Wir bieten Ihnen

- eine sehr selbständige, verantwortungsvolle Aufgabe
- die Möglichkeit, Ihr Organisationstalent bereits in der Endausbauphase des Heims unter Beweis zu stellen (Eintritt nach Vereinbarung, wenn möglich per 1. Februar 1986)
- ein ansprechendes Gehalt und gute Sozialleistungen
- 4½-Zimmer-Attikawohnung im Heim

Diese Aufgabe erfordert Ihren vollen Einsatz. Fühlen Sie sich angesprochen? Wir erwarten gerne Ihre Bewerbung mit den üblichen Unterlagen und einer Handschriftprobe an das Sekretariat der Julius und Maria Hausammann-Schmidt-Stiftung, Ackerstrasse 9, 8708 Männedorf

## Kann es sich Ihr Heim noch leisten, Nichtmitglied des VSA zu sein?

**NEU: 27 % Rabatt auf allen Stelleninseraten im Stellenanzeiger VSA**

#### Unsere Preise:

1/8-Seite

1/6-Seite

1/4-Seite

2/6-Seite

3/8-Seite

1/2-Seite

#### Nichtmitglieder

Fr. 112.-

Fr. 153.-

Fr. 233.-

Fr. 313.-

Fr. 353.-

Fr. 474.-

#### Mitglieder-Heime

Fr. 82.-

Fr. 111.-

Fr. 175.-

Fr. 228.-

Fr. 256.-

Fr. 345.-

Bei Wiederholung – schon beim zweiten Inserat 10 % Wiederholungsrabatt!  
Mitgliederrabatt **nur** auf **direkt** aufgegebenen Inseraten!

**Sind Sie mit uns einer Meinung? Es lohnt sich, Mitglied zu sein!**