

Zeitschrift: Schweizer Heimwesen : Fachblatt VSA
Herausgeber: Verein für Schweizerisches Heimwesen
Band: 56 (1985)
Heft: 6

Anhang: VSA : Stellenvermittlung
Autor: Verein für Schweizerisches Heimwesen

Nutzungsbedingungen

Die ETH-Bibliothek ist die Anbieterin der digitalisierten Zeitschriften auf E-Periodica. Sie besitzt keine Urheberrechte an den Zeitschriften und ist nicht verantwortlich für deren Inhalte. Die Rechte liegen in der Regel bei den Herausgebern beziehungsweise den externen Rechteinhabern. Das Veröffentlichen von Bildern in Print- und Online-Publikationen sowie auf Social Media-Kanälen oder Webseiten ist nur mit vorheriger Genehmigung der Rechteinhaber erlaubt. [Mehr erfahren](#)

Conditions d'utilisation

L'ETH Library est le fournisseur des revues numérisées. Elle ne détient aucun droit d'auteur sur les revues et n'est pas responsable de leur contenu. En règle générale, les droits sont détenus par les éditeurs ou les détenteurs de droits externes. La reproduction d'images dans des publications imprimées ou en ligne ainsi que sur des canaux de médias sociaux ou des sites web n'est autorisée qu'avec l'accord préalable des détenteurs des droits. [En savoir plus](#)

Terms of use

The ETH Library is the provider of the digitised journals. It does not own any copyrights to the journals and is not responsible for their content. The rights usually lie with the publishers or the external rights holders. Publishing images in print and online publications, as well as on social media channels or websites, is only permitted with the prior consent of the rights holders. [Find out more](#)

Download PDF: 27.01.2026

ETH-Bibliothek Zürich, E-Periodica, <https://www.e-periodica.ch>

Stellenvermittlung

Tel. 01 252 45 75

Sprechstunde für Stellensuchende:

Dienstag- und Donnerstagnachmittag. Voranmeldung unbedingt nötig.

Das Telefon kann an diesen Nachmittagen nicht bedient werden.

Postadresse: Stellenvermittlung VSA, Seegartenstrasse 2, 8008 Zürich, Tram 2 oder 4, Haltestelle Kreuzstrasse oder Feldeggstrasse

Inseratenannahme bis am letzten Tag des Vormonats

Insertionspreise:

1/8 Seite	Fr. 112.-	2/6 Seite	Fr. 313.-
1/6 Seite	Fr. 153.-	3/8 Seite	Fr. 353.-
1/4 Seite	Fr. 233.-	1/2 Seite	Fr. 474.-

VSA-Mitgliederheime erhalten 27 % Rabatt!

Vermittlung von Personal in Heime für Kinder, Jugendliche, Behinderte und Betagte.

Stellensuchende:

zweimalige Ausschreibung im Stellenanzeiger Fr. 30.-
Annahmeschluss: 24. des Vormonats

Vermittlungsgebühr (wird vom Arbeitgeber bezahlt):

Für VSA-Heime	8 Prozent eines Bruttomonatslohnes
Nichtmitglieder	10 Prozent eines Bruttomonatslohnes

Stellenanzeiger

Liste der Stellengesuche / Inserate

Stellengesuche

A Lehrer(innen), Heilpädagogen(innen), Psychologen(innen), Werkmeister.

8-A (5/6) **Handarbeits-/Werklehrerin** (28) mit 5jähriger Unterrichtserfahrung sucht neuen Wirkungskreis (Teilzeitstelle, zirka 60 Prozent) in Kinder-, Jugend- oder Altersheim als Beschäftigungs-, Aktivierungs- oder Ergotherapeutin im **Raume Thun, Bern, Spiez**. Eintritt September 1985, evtl. früher.

9-A (5/6) **Arbeits- und Beschäftigungstherapeutin** (26) aus der BRD sucht Stelle in einer ergotherapeutischen Einrichtung in der Deutschschweiz. (Habe bereits ein Jahr im Kanton AG gearbeitet.) Eintritt ab September 1985 oder nach Vereinbarung.

10-A (6/7) **Keramikerin** (30) mit **Heimerfahrung** als Praktikantin sucht Stelle als Beschäftigungstherapeutin. Stellenantritt Juni 1985, ganze Schweiz.

11-A (6/7) **Vielseitiger Gemüsegärtner** (33) sucht auf Herbst 1985 oder Frühjahr 1986 selbständige Stelle als Gärtner (evtl. auch in Kombination mit technischen Aufgaben) in Spital oder Heim.

12-A (6/7) **Heilpädagoge** mit Erfahrung in Sozialtherapie sucht Aufgabe im Werkstättenbereich einer anthroposophischen Einrichtung.

13-A (6/7) **Landwirt** (32, mit Familie; Ehefrau dipl. Erzieherin) mit Fähigkeitsausweis, die letzten 6 Jahre biol. Landwirtschaft (+ Gemüsebau) betreibend, sucht interessanten, verantwortungsvollen **Aufgabenbereich**. Ehefrau würde evtl. Teilzeit mitarbeiten. Bevorzugter **Raum Nordwestschweiz**. Eintritt nach Vereinbarung.

14-A (6/7) **Schreiner und Innenausbauzeichner**, 34, mit div. Meisterkursen, sucht **verantwortungsvolle Tätigkeit in sozialer Institution mit eigener Schreinerei**. Weiterbildungsmöglichkeit erwünscht. Eintritt ab 1. August 1985, Region **Thun-Bern**.

15-A (6/7) **Dipl. Damenschneiderin/Arbeitslehrerin**, 23, sucht Wirkungskreis in Behindertenwerkstatt oder Beschäftigungsgruppe eines Heimes in der **Stadt Zürich** und Umgebung. Eintritt nach Vereinbarung.

16-A (6/7) **Werklehrer** (35) mit Ausbildung als Buchbinder, Heimerzieher und Werklehrer (mehrjährige Praxis) sucht Stelle

als **Werkstatt-Leiter** (Richtung Holz-, Papierverarbeitung, Arbeitstherapie) in Region Zürich. Eintritt nach 3monatiger Kündigung.

B Heimleitung, Verwaltung, Fürsorge, Sozialarbeit, Hausbeamtinnen, kaufmännische Angestellte, diverse Berufe.

14-B (5/6) Ehepaar (28/29) sucht Stelle als **Heimleiter Ehepaar** in Alters- und Pflegeheim. Er: Mechaniker, Tierpfleger, 1 1/2-jähriges Praktikum in Alters- und Pflegeheim und Absolvent des VSA-Einführungskurses. Sie: Hausbeamtin, seit 3 Jahren als Heimleiterin tätig. Beide in ungekündigter Stelle. Wirkungskreis: **Bern-Biel**.

15-B (5/6) **Zurzeit Hausfrau** (40) mit guter Allgemeinbildung (Matura) und dem **Berufsziel Heimleitung** sucht Stelle in einem Heim in der Umgebung **Uster/Zürcher Oberland**.

16-B (5/6) **Junger** (32) dynamischer **Krankenpfleger AKP** mit Betreuerfahrung im Heimwesen sucht Stelle als **Heimleiter** (auch Ressortleiter) mit medizinischen Aufgaben im Raum (Region) **Basel**.

17-B (5/6) Suche Stelle als **Heimleiterassistent**, mit Gelegenheit zum Schulbesuch in Zürich. Eintritt nach Vereinbarung. Erfahrung in Pflege, Betreuung, Beschäftigung und Wohngruppe. Kantone **BS, AG, SO**.

18-B (5/6) Ehepaar (38/32), kaufm. Angest./dipl. Krankenschwester AKP, sucht auf Frühjahr 1986 Stelle als **Heimleiter-Ehepaar in Altersheim**. (Mitarbeit der Ehefrau zu zirka 1/3 möglich.) Kantone **ZH/BE/AG**.

19-B (5/6) **Dipl. Heimerzieher** (37, Familie), mehrjährige Praxis in der geschlossenen und offenen Fürsorge, Erfahrung in Familienberatung, sucht Kaderfunktion in Richtung **Erziehungs- oder Pädagogischer Leiter**, evtl. **Heimleitung**. Eintritt nach Vereinbarung, frühestens Oktober 1985, Ostschweiz bevorzugt.

20-B (6/7) **Sekretär** in öffentlicher Verwaltung (41) mit Erfahrung im Umgang mit Rollstuhlfahrern möchte gerne in einem Alters- oder Pflegeheim, Spital mitarbeiten, sich in die Admini-

stration und Rechnungsführung einarbeiten, aber auch andere Arbeiten übernehmen. Stadt und Zürcher Unterland bevorzugt.

21-B (6/7) **Heimleiter-Stellvertreter** (47) sucht entsprechenden Posten in Alterspension, Altersresidenz oder Altersheim in der **Region Zürich**. Langjährige Erfahrung in Betreuung betagter Gäste und Administration. In allen Belangen in Mitleitung eines gepflegten Hauses vertraut. Auf Wunsch 80-Prozent-Anstellung. Eintritt Herbst 1985.

22-B (6/7) **Kaufmännischer Mitarbeiter** (27) sucht Stelle ab Juli 1985 in einem Heim für Kinder, verhaltensauffällige oder geistig-behinderte, als **Mitarbeiter im administrativen Bereich der Heimleitung**. (½jähriges Praktikum in Behindertenwerkstatt absolviert.) **Raum Zürich und Umgebung**.

C Erzieher(innen), Gruppenleitung, Kindergärtnerinnen, Krippengehilfinnen, Kinderpflegerinnen.

64-C (5/6) Gesucht Stelle als **Betreuerin** (24) für geistig/körperlich Behinderte, mit Weiterbildungsmöglichkeiten. Stellenantritt gemäss Vereinbarung, im Raume **Winterthur und Umgebung, Zürich, Kloten, Embrach**. Psychiatrie- und Heimerfahrung.

65-C (5/6) **Dipl. Erzieherin** (29) mit vielseitiger Erfahrung sucht **Teilzeitstelle** im Sozialbereich im Raume **Winterthur**. Eintritt sofort möglich.

66-C (5/6) **Kleinkinderzieherin** (22), zweisprachig, sucht Stelle in Heim, Krippe, Tagesheim oder Privat. Raum **Biel, Bern, Solothurn** bevorzugt. Eintritt sofort möglich.

67-C (5/6) **Examierte Erzieherin** (21, Deutsche) sucht Stelle als Gruppenleiterin in Kindergarten, auch im heilpädagogisch-therapeutischen Bereich. Eintritt ab 1. August, evtl. früher. Deutschsprachige Schweiz.

68-C (5/6) **Heilerziehungspflegerin** (28) sucht 80-%-Stelle in einem Heim für geistigbehinderte Kinder oder Jugendliche im Raum **Zürich**. Eintritt ab sofort möglich.

70-C (5/6) **Diplomierte Heimerzieherin** (25) mit Büroerfahrung, Freude und Begabung an handwerklicher Tätigkeit sucht im Raum **Zürich/St. Gallen** eine Stelle als Werkstattleiterin in geschützter Werkstatt. Stellenantritt nach Vereinbarung.

72-C (5/6) **Dipl. Heimerzieherin** (33) mit mehrjähriger Berufserfahrung, zurzeit wieder im Studium, sucht für die Zeit der Semesterferien, **Mitte Juli bis Mitte Oktober**, Stelle in Kinder- oder Jugendheim, gedacht als Ferienablösung o.a.

73-C (5/6) **Dipl. Heimerzieherin** (30) mit Kleinkind sucht auf Herbst oder Winter 1985 Stelle in Heim, Grossfamilie, Kindergarten oder Hort. **Region Winterthur oder ganze Schweiz**.

75-C (5/6) **Lehrerin** (30) mit **Berufserfahrung** sucht Stelle in **Behindertenwerkstatt** oder **Beschäftigungsstätte**. Eintritt ab 1. August möglich.

76-C (5/6) **Primarlehrer** (21) sucht Stelle als **Lehrer oder Erzieher** in einer Schule oder Heim. Auch mit geistigbehinderten Kindern. (1 Jahr Heilpädagogik während dem Seminar, Kenntnisse in der Grundpflege.) **Eintritt sofort**. Berufsbegleitende Ausbildung erwünscht.

77-C (5/6) Junge Frau (32) mit Sohn (6) suchen auf Herbst 1985 oder spätestens Frühjahr 1986 neuen **Lebens- und Arbeitsbereich in christlichem Heim, Grossfamilie, Jugendhaus oder ähnliches**. Bin von Beruf **Handweberin**, habe auch längere Erfahrung in Haushaltführung, Gartenbau, nicht Landwirtschaft. Wir wünschen uns eine kinderreiche und freundliche Umgebung auf dem Land.

78-C (5/6) **Erzieherin, Haushaltsleiterin** (34) mit mehrjähriger selbständiger Praxis, sucht neuen Wirkungskreis. Eintritt nach 3monatiger Kündigungszeit. Raum **Bern-Basel**.

79-C (5/6) **Dipl. Erziehungswissenschaftler** (30) mit 3 Jahren Erfahrung im Erzieherberuf in einem Heim sucht Stelle als **Erzieher oder Gruppenleiter** in einem Heim für verhaltensauffällige Kinder und Jugendliche, evtl. leicht geistig- oder leicht körperbehinderte. Stellenantritt ab 1. Juli 1985 möglich. Bevorzugte Kantone: **BE/SO/LU/BL/BS**.

80-C (5/6) **Dipl. Heimerzieherin** (25) sucht Arbeit jeglicher Art, ab **Ende Juni bis Ende September 1985**. Nach Wunsch auch für kürzere Zeit.

81-C (5/6) **Dipl. Heimerzieher** (30) sucht Stelle als Gruppenleiter/Erziehungsleiter in Schulheim, BEO im Kanton Zürich. Stellenantritt ab Juni 1985.

82-C (6/7) **Kindergärtnerin** (23) sucht neuen Wirkungskreis in Heimbetrieb. Arbeit mit Kindern bevorzugt. Erwünscht: Halbtagsstelle **Region Winterthur**. Eintritt sofort möglich.

83-C (6/7) Ich (24) suche Stelle als **Mitarbeiterin/Betreuerin** im Kinder-, Jugend- oder Körperbehindertenbereich in **Zürich und Umgebung**. Praktikum absolviert. Ich werde im Herbst 1986 an der Schule für Soziale Arbeit mit der Ausbildung anfangen. Eintritt ab sofort.

84-C (6/7) **Sozialpädagogin/Heilpädagogin** (25) mit Universitätsabschluss sucht Stelle in Beobachtungsheim für verhaltensauffällige und/oder lernbehinderte Kinder. Altersgruppe 0-12 Jahre. Gewünschte Tätigkeiten: Diagnostik, Erziehungsplanung, Kinderbegleitung, Erzieher- und Elternberatung. Raum **Zürich/Zürcher Oberland**. Eintritt ab sofort.

85-C (6/7) **Kinderpflegerin** (22) sucht Stelle in einem Kinderheim, evtl. auch in einer Familie. Erfahrung in Hausarbeit. Eintritt 1. August 1985, Gegend unwichtig.

86-C (6/7) Aufgestellte **Heimerzieherin** (28) mit 6jähriger Berufserfahrung sucht neuen Wirkungskreis im sozialen Bereich. Raum **Bern**, Eintritt nach Vereinbarung.

87-C (6/7) Ihr zukünftiger Mitarbeiter ist **dipl. Erzieher**, 30 Jahre jung und sieht die Möglichkeiten für die Entfaltung seiner verschiedenen Fähigkeiten nicht ausschliesslich innerhalb eines Heimbetriebes. Er ist willens, in eine **neue Aufgabe** hineinzuwachsen und die Kraft für die erforderliche Weiterbildung aufzubringen. Er freut sich auf Ihren Brief!

88-C (6/7) Angehende **Primarlehrerin** (24) sucht Stelle als **Praktikantin/Miterzieherin** in Heim für verhaltensauffällige oder erziehungsschwierige Kinder oder Jugendliche. Eintritt ab 7. Oktober 1985, Gegend unwesentlich.

89-C (6/7) 23jährige Arztgehilfin sucht Stelle als **Mitarbeiterin** evtl. **Praktikantin** in Kinderheim oder Kinderkrippe. Bisher tätig bei einem Kinderarzt. Raum **Zürich bis Rapperswil**. Eintritt ab 1. Juli 1985.

90-C (6/7) **Lehrerin** (24) sucht eine Stelle als **Praktikantin** oder **Erzieherin** in Wohn- oder Sonderschulheim für Kinder und Jugendliche, evtl. mit Möglichkeit einer berufsbegleitenden Ausbildung. Eintritt ab sofort möglich. Kantone **ZH, AG, SG** wenn möglich.

91-C (6/7) **Kleinkinderzieherin** (23) sucht neue Stelle als Gruppenleiterin oder Miterzieherin bei Kleinkindern (bis zirka 2. Klasse) in Heim, Krippe oder Familie. **Region Basel**. Eintritt ab sofort möglich.

92-C (6/7) **Kindergärtnerin** mit Heimerfahrung (30) sucht ab sofort Stelle als Kindergärtnerin, Miterzieherin oder Betreuerin.

93-C (6/7) **Kindergärtnerin** (27) mit Berufserfahrung sucht Stelle als **Erzieherin** in Kinderheim, Krippe evtl. auch als Praktikantin in Behindertenheim, Beschäftigungsstätte. **Raum SG, AR, TG**, Eintritt nach Vereinbarung.

94-C (6/7) I sueche e Steu aus **Erzieher** (29) mit **schuelpflichtige Ching**, möglechsch im **Rum Bern**. I chönnst sofort afaa.

95-C (6/7) **Dipl. Sozialarbeiterin** sucht **Teilzeitstelle** in Heim, Krippe oder Altersheim als Erzieherin, Werklehrerin oder Beschäftigungstherapeutin. **Region Burgdorf-Bern**. Eintritt ab sofort möglich.

96-C (6/7) 31jähriger **Lehrer/Heilpädagoge/Gärtner** mit breiter Berufserfahrung in Schule, Heimerziehung, Sozialtherapie sucht **Aushilfsstelle(n)** oder Ferien-Stellvertretungen im Bereich Erziehung - Schule - Sozialtherapie - Gärtnerei - Landwirtschaft vom **Juli bis Ende Oktober 1985, Region Bern-Freiburg** usw. bevorzugt.

97-C (6/7) **Dipl. Sozialpädagogin** (Deutsche, ohne Arbeitsbewilligung) sucht **Erzieherstelle** in Kinder- oder Jugendheim für normalbegabte (evtl. Stagiaire-Abkommen).

98-C (6/7) Angehender **Sozialpädagoge** (lic. phil., 27) mit verschiedenen Erfahrungen als Praktikant in Heimen sucht nach Abschluss des Studiums eine Stelle als **Erzieher oder Gruppenleiter** in einem Heim für **normalbegabte**, milieugeschädigte (evtl. auch für drogenabhängige oder straffällig gewordene) Kinder, Jugendliche oder junge Erwachsene. Stellenantritt ab 1. September 1985. **Region oder Kanton Bern**.

99-C (6/7) **Primarlehrerin** (37) sucht auf **Herbst 1985 Stelle als Erzieherin/Lehrerin** in einem Kinderheim. 8 Jahre Berufserfahrung an einer Hilfsschule, 2 Jahre Heimerfahrung mit behinderten Kindern, auch Teilzeit möglich. **Region Kanton oder Stadt Bern.**

100-C (6/7) Ich (36) suche eine Stelle als **Mitarbeiterin/Betreuerin/Miterzieherin** bei geistig- oder körperbehinderten Kindern oder Erwachsenen. Ich möchte die berufsbegleitende Ausbildung als Erzieherin absolvieren. **Zürich und Umgebung.**

101-C (6/7) Kaufm. Angestellte mit 2 Jahren Heimerfahrung sucht Stelle als **Miterzieherin** in Heim für verhaltensauffällige Kinder oder behinderte Kinder oder Erwachsene. **Region Ostschweiz** bevorzugt. Eintritt ab sofort möglich.

102-C (6/7) **Krankenpfleger FA SRK** (33) sucht Stelle als **Betreuer** in einem Heim für **geistigbehinderte Kinder**, mit der Möglichkeit, die VPG-Ausbildung zu machen. **Linkes Zürichseeufer und Stadt Zürich.** Eintritt nach Vereinbarung.

D Heimgehilfinnen ohne Ausbildung, Praktikanten und Praktikantinnen.

61-D (5/6) 28jähriger Mann sucht **Praktikum** in Heim, Eintritt sofort möglich, Gegend unwichtig.

62-D (5/6) 20jährige sucht **Praktikumsstelle** für 9 Monate in einem Heim oder Tagesschule für behinderte Kinder. Möchte anschliessend ein Logopädiestudium absolvieren. Eintritt Oktober 1985. Bevorzugt **Zentralschweiz.**

63-D (5/6) 24jähriger Landschaftsgärtner sucht Stelle als **Mitarbeiter** in einem Heim für normalbegabte Kinder. Erfahrung im Bereich von Ferienkolonien und Lager. Möchte ab 1986 die berufsbegleitende Ausbildung als Heimerzieher beginnen. Eintritt anfangs September 1985. **Region Winterthur/Zürich.**

64-D (5/6) Stelle gesucht als **Praktikant** in einem Heim für Kinder und Jugendliche. Ich bin männlich, 25 Jahre alt und habe soeben das Handelsdiplom abgeschlossen. Mithilfe im Büro möglich. Für später ist eine berufsbegleitende Ausbildung zum Erzieher vorgesehen. Eintritt ab 1. Juli 1985, Gegend unwesentlich.

65-D (5/6) 20jährige Studentin sucht auf 15. Oktober 1985 **Praktikumsstelle** für 6 Monate in Kinderheim (bevorzugt normalbegabte Kinder im Primarschulalter). Möchte nachher das Oberseminar besuchen. **Raum Zürich bis Rapperswil.**

66-D (5/6) Junge, handwerklich begabte Frau (26) sucht **Teilzeitstelle** in Kinder- oder Jugendheim (evtl. auch anderes) als Mithilfe zum Basteln, Modellieren, Malen usw. **Raum Basel.**

68-D (5/6) Gesucht Stelle als **Praktikantin** (28) in Heim für normalbegabte/verhaltensauffällige Kinder oder Jugendliche. Ich möchte später die berufsbegleitende Ausbildung als Erzieher absolvieren. Bisher tätig als Laborantin und im Aussendienst für Laborartikel. Eintritt ab sofort oder nach Vereinbarung.

69-D (5/6) Maturandin (19½) sucht ab **Oktober 1985** Vorpraktikum in Kinder- oder heilpädagogischem Schulheim, möchte nachher Sozialarbeit studieren. **Region Biel/Bern.**

72-D (5/6) 26jähriger Schreiner sucht Stelle als **Gruppenleiter oder Praktikumsstelle in Werkstatt** im Hinblick auf spätere VPG-Ausbildung. Habe vor allem Freude am Sport und handwerklicher Betätigung. Eintritt 1. Juli 1985, **Ostschweiz und Region Zürich.**

73-D (5/6) **Schülerin** (25) im ersten Lehrjahr der Heimerzieherinnen-Schule **Brugg** sucht eine Stelle in einem Kinder- oder Schulheim für normalbegabte, verhaltensauffällige oder leicht geistigbehinderte Kinder. Eintritt ab 1. August möglich. **Raum SO/BE/AG/BL.**

74-D (5/6) Gelernter Maschinenmechaniker (22) sucht **Praktikumsplatz** in Kinder- oder Behindertenheim im **Raum Winterthur oder Zürich.** Eintritt ab August 1985 möglich.

75-D (6/7) Elektromonteur (27) sucht **Praktikumsstelle** in Heim für milieu- verhaltensauffällige Jugendliche oder Schüler im **Raum Zug.** Eintritt sofort oder nach Vereinbarung.

76-D (6/7) Ich, Damenschneiderin (30), suche Stelle als **Erzieherin/Betreuerin** bei geistig- oder körperbehinderten Kindern, evtl. Erwachsenen. Ich möchte später die VPG absolvieren. Arbeite

bereits seit Oktober 1984 in einem Alters- und Pflegeheim. Gegend **Kanton GR und Ostschweiz.** Eintritt: Juli-August.

77-D (6/7) Gesucht Stelle als **Praktikantin** (23) in Heim für normalbegabte, erziehungsschwierige Jugendliche. Ich möchte später die berufsbegleitende Ausbildung als Erzieherin absolvieren. Eintritt ab September 1985. Gegend: **ZH/AG.**

78-D (6/7) Zur Vorbereitung auf eine Sozialpädagogik-Ausbildung suche ich **Praktikumsstelle** mit Kindern in Kinderheim auf Oktober 1985 im **Raum Zürich.**

79-D (6/7) 19jährige Maturandin sucht ab Oktober 1985 **Praktikumsstelle** für 6 Monate in einem Heim für geistig- und körperbehinderte Kinder. Möchte nachher Primarlehrerinnen-Seminar besuchen (später Ausbildung zur Musiktherapeutin).

80-D (6/7) Gesucht Stelle als **Miterzieher oder Praktikant** in Kinderheim oder Heim für erziehungsschwierige Kinder. Möchte später Ausbildung als Erzieher absolvieren, Maschinenmechaniker (22). Eintritt ab sofort möglich, **bevorzugte Gegend: keine Großstadt.**

E Pflegeberufe, Spitalhilfen, Köchinnen, Hausangestellte, Hausburschen usw.

28-E (5/6) **Küchenchef** (30) sucht Stelle in Alters- oder Pflegeheim. **Region Brugg, Fricktal oder Raum Zürich** (Land) bevorzugt. Eintritt Herbst 1985 oder Frühling 1986.

29-E (5/6) **Versierte AKP** (33) mit Erfahrung in leitender Funktion sucht Stelle als Pflegedienstleiterin, Oberschwester oder Heimleiterin. **Region Ob- und Nidwalden/Bern.**

30-E (5/6) Angehender Oberseminarist (26) sucht **ab sofort** im Kanton Zürich Zwischenlösung **bis Ende September** als **Hilfsschüler** in einem Heim (70-100 %). Habe 8 Monate Küchenerfahrung, evtl. mit Wohngelegenheit. Eintritt ab sofort.

31-E (5/6) Gesucht Stelle als **Hilfsschwester** (34) in Alters- oder Pflegeheim. **Raum Zürich und Umgebung.** Eintritt ab sofort möglich.

32-E (5/6) 62jährige **Krankenschwester AKP** (Diakonissin) sucht **leichtere Stelle** (evtl. Teilzeit) in Altersheim, **Raum Zürich**, ab Herbst 1985.

33-E (6/7) **Spitalgehilfin** (26) sucht Stelle in Altersheim in der **Region Emmental, Ob- und Nidwalden, Olten.**

34-E (6/7) **Gärtner** (28, verheiratet, 2 Kinder) sucht auf Sommer 1986 neuen Wirkungskreis in einem Heim als Gärtner, evtl. Hauswart mit Umgebungsarbeiten. **Raum Kanton Zürich und Zentralschweiz.**

35-E (6/7) Junger **Küchenchef** (32) sucht verantwortungsvolle Stelle in Heim oder Spital. Nähe Zug oder Zürich, Eintritt Mitte August/September.

37-E (6/7) 43jähriger Mann sucht Stelle als **Hilfsschwester** in einem Behindertenheim in **Olten und Umgebung.** Eintritt nach 2 Monaten.

38-E (6/7) Ich (26) suche eine Stelle als **Hilfsschwester** in Alters- oder Pflegeheim im **Kanton Zürich.** Eintritt ab sofort möglich.

39-E (6/7) 38jähriger, handwerklich begabter Mann sucht Stelle als **Mitarbeiter** eines Hauswirts für Gebäudeunterhalt und Umgebungsarbeiten, evtl. Küche. Eintritt sofort möglich, bevorzugte Gegend Ostschweiz/Zentralschweiz.

40-E (6/7) **Koch/Küchenchef** (36) mit Berufserfahrung sucht neuen Wirkungskreis in einem Heim/Spital. **Gegend Ostschweiz.** Eintritt ab 1. August möglich.

41-E (6/7) 38jährige Frau sucht auf Anfang September 1985 eine **Haushaltsstelle mit Verantwortung** in einem kleinen Heim oder evtl. auch Privat-Haushalt in der **Region Ostschweiz.** Auch Haushalt und Betreuung eines älteren Ehepaares (oder Frau) wäre sehr angenehm. Möchte im Oktober die Haushaltsleiterinnenschule besuchen, deshalb käme auch eine 80-%-Stelle in Frage.

42-E (6/7) **Betreuerin** (23) mit mehrjähriger Klinik-Erfahrung von schwerstpflegebedürftigen Patienten, verantwortungsbereit, sorgsam, anpassungsfähig, sucht **Aufgabe in Alters- oder Behindertenheim in Stadt Zürich** (oder Oerlikon und Umgebung). Betreuerisch-erzieherische Arbeit mit Kindern bevorzugt. Eintritt ab sofort möglich.

Stellengesuche

Koch

40, an selbständiges Arbeiten gewohnt, **sucht Stelle** in der Region Zürich-Zürcher Oberland-Rapperswil und Umgebung.

Eintritt auf 1. September oder nach Vereinbarung.

Anfrage unter Chiffre 1(6) an die VSA-Stellenvermittlung, Seegartenstrasse 2, 8008 Zürich.

Alters- und Pflegeheim auf dem Platz Chur vergibt die Stelle eines

Heimleiter-Ehepaares

Wir verlangen:

- soziale Aufgeschlossenheit
- gründliche kaufmännische Ausbildung
- Rüstzeug, um einer grösseren Anzahl von Angestellten vorzustehen
- Cooperationsbereitschaft mit den Organen

Wir bieten:

- interessanten und vielseitigen Posten
- neuzeitliche Anstellungsbedingungen
- Entlohnung nach kantonalem Regulativ
- Dienstwohnung

Anmeldungen sind erbeten unter Chiffre 13-73618 an Publicitas 7001 Chur.

Offene Stellen

Für das anthroposophische Alters- und Pflegeheim «Sonnengarten» in Hombrechtikon (Vollbelegung 80 Pensionäre) suchen wir eine erfahrene, verantwortungsbewusste

Hausbeamtin

Ihre Aufgaben sind:
Personalführung, Einkauf, Organisation der Hauswirtschaft und anderes.

Qualifizierte Bewerberin möchte sich melden mit den üblichen Unterlagen beim Gemeinnützigen Verein Sonnengarten, Gemeindestr. 48, 8032 Zürich.

HEIMGARTEN BERN

Beobachtungsheim und Wohngruppe für weibliche Jugendliche
Muristrasse 29, 3006 Bern

Wir suchen auf den 1. September 1985 eine

dipl. Erzieherin

zur Mitarbeit in unserer **Wohngruppe**, 80%-Teilpensum.

Die Gemeinschaft will sieben Mädchen im Alter von 16 bis 20 Aufnahme und geeignete Förderung pädagogischer und therapeutischer Art bieten. Die Mitarbeiter teilen sich in die verschiedenen Verantwortungsbereiche und legen Wert auf Selbständigkeit und gute Zusammenarbeit.

Auskünfte erteilen die Mitarbeiter der Wohngruppe, Tel. 031 44 46 26 sowie der Heimleiter, Tel. 031 44 55 15, Herr Martin Meier, der auch gerne die Anmeldungen entgegennimmt.

Eingliederungsstätte Schaffhausen

Welcher erfahrene

Gärtner

hat Interesse an einer selbständigen Aufgabe?

Wir sind dabei, einen Gärtnereibetrieb für die berufliche Ausbildung leicht behinderter Jugendlicher aufzubauen. Für die Führung dieses Betriebszweiges suchen wir einen tüchtigen, initiativen Mann.

Interessenten mit abgeschlossener Gärtner-Lehre und mit Talent zum Führen und Anleiten bewerben sich bitte bei der Leitung der Eingliederungsstätte, Kometsträsschen 41, 8200 Schaffhausen.

Für Therapieheimschule in England wird gesucht

Erzieher/in

mit abgeschlossener Ausbildung und Berufserfahrung.

Erfordernisse: Initiative bei Betreuung und Freizeitgestaltung normalbegabter, verhaltensauffälliger Knaben im Alter von 10 bis 18 Jahren. Bereitschaft zur Teamarbeit, Englischkenntnisse.

Wir bieten zeitgemässe Bedingungen, Supervision, Weiterbildung.

Bewerbungen an: Headmaster, Shotton Hall School, Harmer Hill, Shrewsbury, Salop, SY4 3DW, England.

**Den Offerten
keine Originalzeugnisse beilegen!**

Stiftung Altersfürsorge Ennetbürgen

Im Herbst 1986 wird unser neues Altersheim «Oeltrotte» mit 47 Betagtenbetten eröffnet. Für die Übernahme der Heimleitung suchen wir daher auf Sommer 1986 ein

Heimleiter-Ehepaar

oder evtl.
Heimleiter/Heimleiterin

Ihre Hauptaufgabe besteht in der selbständigen Führung des Heimes. Administrativ wird die Heimleitung durch die Gemeindeverwaltung unterstützt (Anschluss an EDV-System).

Wir erwarten:

- Selbständigkeit
- Kontaktfreude und Geschick im Umgang mit betagten Mitmenschen
- kaufmännische und betriebswirtschaftliche Kenntnisse
- Fähigkeit zu kooperativer Personalführung
- Kenntnisse in Krankenpflege

Durch die frühe Ausschreibung soll eine Zusammenarbeit mit der zukünftigen Heimleitung angestrebt werden, die eine Mitsprache im betrieblichen Ablauf sowie in der Personalfrage zum heutigen Zeitpunkt ermöglicht.

Die Wahl der Heimleitung erfolgt im Herbst 1985, die Anstellung jedoch erst im Sommer 1986 oder nach Vereinbarung.

Die Heimleiterwohnung steht im Gebäude zur Verfügung.

Wir sind gerne bereit, Ihnen weitere Auskünfte zu erteilen. Sie erreichen uns unter Tel. 041 64 34 22 (Gemeindekanzlei, Herr Kiefer) oder Tel. 041 64 23 94 (Stiftungsratspräsident, Herr Hofmann).

Ihre Anmeldung mit den üblichen Unterlagen erwarten wir bis spätestens 15. September 1985 an Stiftung Altersfürsorge Ennetbürgen, zuhause Herrn Josef Hofmann, Präsident, Blumattstr. 2, 6373 Ennetbürgen.

Wohnheim Höchmatt, 3616 Schwarzenegg
sucht auf Sommer oder nach Vereinbarung eine/n

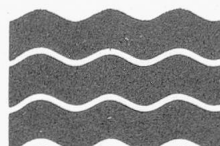
Sozialtherapeuten/in

oder

Heimerzieher/in

In unserem Heim wohnen 18 geistigbehinderte Jugendliche. Wenn Sie Freude an abwechslungsreicher Arbeit haben und Verantwortung suchen, so rufen Sie uns an oder reichen Sie Ihre Bewerbung ein.

Weitere Auskünfte erteilt:
F. Wulff, Heimleiter, Tel. 033 53 16 63.



**KANTON
AARGAU**



Kantonale Kinderstation
5235 Rüfenach (AG)
bei Brugg

Für das Team einer unserer Wohngruppen suchen wir eine

dipl. Erzieherin

zu sieben verhaltensauffälligen, normalintelligenten Mädchen und Knaben im Alter von 7 bis 14 Jahren, die zur Abklärung und Therapie in unserer Station weilen.

Wir bieten:

- interessante Zusammenarbeit in einem heilpädagogischen/kinderpsychiatrischen Team
- Team-Supervision
- Anstellungsbedingungen nach kantonalem Reglement

Wir wünschen uns für diese Stelle eine belastungsfähige, vielseitig interessierte Erzieherin.

Stellenantritt: Ab anfangs August 1985.

Über Ihren Aufgabenbereich und unsere Erwartungen orientiert Sie gerne Herr C. Lüthy, Heimleiter.
Telefon 056 44 12 91.

Bewerbungen
sind zu richten an die
Kantonale Kinderstation,
5235 Rüfenach.

Kinderheim Wartheim in Muri bei Bern
sucht nach Vereinbarung eine

Miterzieherin

die sich in einem kleinen, überblickbaren Heim wohlfühlen kann. 12 Kinder und Jugendliche.

Wir suchen eine belastbare Persönlichkeit mit christlicher Grundhaltung sowie pädagogischer Ausbildung.

Haben Sie die Fähigkeit, unsere 5 Jugendlichen (13-16 Jahre), zusammen mit einem Erzieher, für das Berufsleben vorzubereiten. Sind Sie offen und von fröhlicher Art, auch bereit, in Haus und Garten mitzuhelfen, dann freuen wir uns, Sie kennenzulernen.

Lohn und Freizeit kantonal geregelt.

Bewerbungen sind zu richten an
Frau N. Bader, Thunstrasse 48,
3074 Muri bei Bern, Tel. 031 52 01 12.

Für die Betreuung eines 9jährigen Mädchens sowie von zwei 7jährigen Buben und zur selbständigen Führung eines mutterlosen Haushaltes suchen wir eine

Kindererzieherin/ Kinderpflegerin

in ein älteres, aber modern und unkompliziert eingerichtetes Einfamilienhaus im Appenzellerland mit neuzeitlich ausgerüstetem Haushalt.

Für diese interessante, verantwortungsvolle Tätigkeit sind grosse Selbständigkeit und Zuverlässigkeit, eine gewisse Belastbarkeit sowie pädagogisches Geschick und Erfahrung im Umgang mit Kindern erforderlich.

Geregelte Freizeit (Samstag-Sonntag frei). Wohnung vorhanden. Nähe Stadt St. Gallen (Bahnverbindung).

Stellenantritt ab sofort bzw. nach Vereinbarung.

Wir würden uns über Ihren Anruf freuen und erteilen Ihnen gerne telefonisch weitere Auskünfte (071 94 15 90), abends ab 19.00 Uhr bzw. samstags und sonntags.

F. Bruderer, Befang 147, 9043 Trogen.

Politische Gemeinde Stans

Für unser Wohnheim Mettenweg (28 Pensionäre) suchen wir eine

Stellvertreterin der Heimleitung

Ihr Aufgabenkreis

Zu Ihrem Aufgabengebiet gehören die Mitarbeit als Hausangestellte im Wohnheim Mettenweg sowie die Stellvertretung der Heimleitung bei deren Abwesenheit.

Sie haben

Heimerfahrung (sozialer Bereich, Krankenpflege); gute hauswirtschaftliche Kenntnisse, Freude, mit betagten Mitmenschen zu arbeiten.

Sie erwartet

ein interessantes und abwechslungsreiches Arbeitsgebiet in einem guten Arbeitsteam.

Sie erhalten

eine angemessene Besoldung, 13. Monatslohn, vier Wochen Ferien.

Ihre Bewerbung

richten Sie schriftlich mit den üblichen Unterlagen bis 15. Juli 1985 an den Gemeinderat Stans, 6370 Stans. Für nähere Auskünfte steht Ihnen die Heimleitung des Wohnheimes Mettenweg (Tel. 041 61 12 41, Herr oder Frau Buchmann) gerne zur Verfügung.

Herberge zur Heimat, Zürich

Wohnheim für alleinstehende Männer
Zweigwerk der Evangelischen Gesellschaft
des Kantons Zürich

Wir suchen

Mitarbeiter/Betreuer

für die Betreuung unserer 70 Gäste. Bei dieser Aufgabe werden Sie mit allen Problemen von randständigen Menschen konfrontiert. Danebst helfen Sie mit in Administration und Hausdienst.

Wir erwarten von unserem neuen Mitarbeiter eine abgeschlossene Berufsausbildung sowie Praxis in der Heim- oder Sozialarbeit. Dafür bieten wir eine verantwortungsvolle und selbständige Tätigkeit in einem kleinen Team.

Anfragen und Bewerbungen bitte an
Herberge zur Heimat,
Geigergasse 5, 8001 Zürich, Tel. 01 251 15 68.

Kinderheim St. Johann, Klingnau Sonderschule

Wir suchen

1 Erzieherin

für das Externat.

Wir führen eine Sonderschule für normalbegabte POS-Kinder im Schulalter (Externat und Internat). Für das Externat suchen wir wieder eine **dipl. Heimerzieherin**, die sich für die Mitarbeit im Schulbetrieb und für die Zusammenarbeit mit den Lehrerinnen und Lehrern begeistern kann.

Anstellungsbedingungen: nach den Richtlinien des Kantons.

Richten Sie Ihre Anfrage oder Bewerbung an Herrn Oskar Biedermann, pädagogischer Heimleiter, Kinderheim St. Johann, 5313 Klingnau, Tel. 056 45 10 43, vormittags zwischen 10.00 und 10.30 Uhr.

Für die Küche unseres Diakonissen-Mutterhauses suchen wir eine qualifizierte

Köchin

mit Kenntnissen der Diätküche. Sie sollte in der Lage sein, die Küchenschwester abzulösen.

Es ist uns ein Anliegen, eine Persönlichkeit mit bewusst evangelischer Gesinnung für diese wichtige Aufgabe zu finden, die bereit ist, in unserem Küchenteam mitzuarbeiten.

Eintritt 1. Juli oder später. Zeitgemässe Anstellungsbedingungen.

Anfragen und schriftliche Bewerbung mit den üblichen Unterlagen sind erbeten an die Leitung des Diakonissen-Mutterhauses St. Chrischona, 4126 Bettingen/BS, Tel. 061 49 65 65.



Für unser Sonderschulheim mit zirka 20 mehrfach-behinderten Kindern suchen wir auf den 1. Sept. 1985 oder nach Vereinbarung eine/einen

Erzieherin/Erzieher

Verantwortungsbewussten, einsatzfreudigen Mitarbeitern mit entsprechender Ausbildung bieten wir weitgehende Selbständigkeit in der Betreuung unserer Schüler im Alter von 5 bis 18 Jahren.

Unsere modern ausgebauten Wohnungen und die ideale ländliche Umgebung bieten gute Möglichkeiten für eine optimale Erziehungsarbeit.

Die Anstellungsbedingungen richten sich nach dem Besoldungsreglement der Stadt Schaffhausen.

Weitere Auskünfte erteilt gerne der Heimleiter, Herr M. Beyeler, Tel. 054 43 15 65.

Bewerbungen sind bis 25. Juni 1985 einzureichen an den
Präsidenten der Aufsichtskommission,
Stadtrat M. Hess, Vorstadt 43,
8201 Schaffhausen.



Luzerner
Jugendheim
6105 Schachen

Beobachtungsstation
Sonderschulheim
Aussenwohngruppe

Wir suchen per 1. August 1985 auf unsere Beobachtungsstation einen ausgebildeten

Erzieher

Wir führen ein heilpädagogisch-therapeutisch ausgerichtetes Schulheim für normalbegabte Kinder mit Verhaltensstörungen sowie eine heilpädagogisch-kinderpsychiatrische Beobachtungsstation.

Für unser Team wünschen wir uns einen Erzieher, der offene Zusammenarbeit und Auseinandersetzung nicht scheut, für das Kind da ist und ihm Halt und Wärme geben kann. Wir erwarten spezielles Interesse für die interdisziplinäre Abklärung und Begutachtung von verhaltensauffälligen, normalbegabten Schulkindern.

Wir erwarten gerne Ihren Anruf, um ein Gespräch zu vereinbaren.

Wenden Sie sich an:
Ueli Graf, Heimleiter,
Luzerner Jugendheim, 6105 Schachen,
Tel. 041 97 25 55.

Infolge Erweiterung des Teams suchen wir auf spätestens Ende August in unser Wohn- und Arbeitsheim Lärche eine

Betreuerin / Erzieherin

Es erwartet Sie in der individuellen, ganzheitlichen Betreuung und Förderung unserer taubblinden Jugendlichen/Erwachsenen eine anspruchsvolle, interessante Aufgabe.

Für die Übernahme dieser Stelle setzen wir eine abgeschlossene solide Ausbildung in pflegerischer oder erzieherischer Richtung, Erfahrung in der Betreuung und Förderung Mehrfachbehinderter sowie eine grosse physische und psychische Belastbarkeit voraus.

Wir bieten ein interessantes Arbeitsfeld in kleiner Betreuungsgruppe mit fortschrittlichen Arbeitsbedingungen.

Ihre schriftlichen Bewerbungsunterlagen erwarten wir gerne an die Heimleitung,
Stiftung für Taubblinde, Freiestrasse 27,
8032 Zürich, Tel. 01 251 48 40.

DREISCHÜBE



Die berufliche Rehabilitationsstätte für psychisch Behinderte, Dreischübe in Herisau sucht

Leiter der Rehabilitationsstätte

(evtl. Mitleiter oder Mitarbeiter)

Der Aufgabenbereich umfasst die Anleitung und Betreuung psychisch Behinderter bei der praktischen Arbeit, deren Unterstützung bei der beruflichen Abklärung sowie die Führung der Administration.

Interessenten mit handwerklicher Berufserfahrung sind gebeten, ihre Bewerbung mit den üblichen Unterlagen an folgende Adresse zu richten:

Walter Bach, Chapfenbühlweg 1,
9100 Herisau AR.

Nähere Auskünfte erteilt Max Burkhardt
unter der Telefonnummer 071 87 28 45
während der Bürozeit.



Art für Kinder- und Jugendliche der Stadt Zürich
**PESTALOZZIHAUS
SCHÖNENWERD**
8607 Aathal
01 932 24 31

Das stadtzürcherische Schülerheim Pestalozzihaus Schönenwerd sucht auf Mitte August 1985 eine ausgebildete

Erzieherin / Sozialpädagogin

Hauptaufgaben:

- Betreuung und pädagogische Führung von 8 normalbegabten Knaben und Mädchen der Mittel- und Oberstufe
- Arbeit im Dreier-Team, Zusammenarbeit mit Stabsstellen
- Erziehungsplanung
- Beratung von Eltern, Kontakte zu Versorgern
- administrative Tätigkeit
- Bereitschaft zu Teamsupervision

Anforderungen:

- abgeschlossene Ausbildung als Sozialpädagogin oder Erzieherin
- belastbare, initiative, flexible und kooperative Persönlichkeit
- organisatorisches Geschick

Die Anstellung erfolgt nach der stadtzürcherischen Besoldungsverordnung.

Unterkunft nach Wunsch im Personalhaus möglich.

Anfragen und schriftliche Bewerbungen mit den üblichen Unterlagen sind erbeten an die Heimleitung, Herrn Hans Püntener, Pestalozzihaus Schönenwerd, 8607 Aathal, Tel. 01 932 24 31.

Sonnenhof, Kinder- und Jugendpsychiatrisches Zentrum, 9608 Ganterschwil

In unserer Abteilung Vorlehrjahr ist in absehbarer Zeit ein neues

Erzieherteam

in unserer Aussenwohngruppe in Flawil zu besetzen.

Wir sind auf der Suche nach pädagogisch ausgebildeten und engagierten Mitarbeitern, die im Dreier-Team oder als Erzieherehepaar/Erzieher bereit sind, in unserem interdisziplinären Behandlungsteam die selbständige Betreuung unserer psychisch- und verhaltensbehinderten Jugendlichen auf dem wichtigen Weg der Persönlichkeits- und Berufsfindung und während der Lehre zu begleiten.

Sind Sie an dieser interessanten und verantwortungsvollen Aufgabe interessiert, so erhalten Sie weitere Auskünfte beim Leiter der Abteilung Vorlehrjahr, Tel. 073 33 26 33, der auch Ihre schriftliche Bewerbung entgegennimmt.

Das **Werkheim Neuschwende**, sozial-therapeutische Lebensgemeinschaft für seelenpflege-bedürftige Jugendliche und Erwachsene, hat ab sofort oder nach Vereinbarung

Praktikumsstellen

frei im Wohn- und/oder Werkbereich.

Die Heimgemeinschaft versucht Anregungen aus der Anthroposophie Rudolf Steiners zu verwirklichen.

Anfragen an die Heimgemeinschaft des Werkheims Neuschwende, 9043 Trogen, Tel. 071 94 18 98.

Ostschweizerische Heimerzieherische Schule Rorschach

Infolge altershalber Demission des Stelleninhabers auf Frühjahr 1986 suchen wir einen/eine

Schulleiter/in

Die Schule wird von einem Trägerverein unter öffentlicher Aufsicht und mit öffentlichen Mitteln geführt. Sie zählt zwischen 50 und 60 erwachsene Studierende, drei hauptamtliche Ausbilderstellen und das Sekretariat. In Vorbereitung ist die Verlängerung der Ausbildung von 2½ auf 3 Jahre.

Aufgabenbereich

- Leitung der Schule innerhalb eines partnerschaftlich arbeitenden Teams
- Vertretung der Schule gegenüber Oberinstanzen und nach aussen
- Zusammenarbeit mit Vertretern des Praxisfeldes der Heimerziehung
- Lehrpensum, vorzugsweise Sonderpädagogik
- Weiterentwicklung des Ausbildungskonzepts

Anforderungen:

- Abschluss an Hochschule oder höherer Lehranstalt oder Bildungsgang mit vergleichbarem Niveau
- Praktische Erfahrungen im Berufsbereich der Heimerziehung
- Erfahrung in der Bildungsarbeit mit Erwachsenen
- Fähigkeit und Bereitschaft zur Führung im Rahmen eines kleinen Teams und im offenen Umgang mit Lehrern und Studierenden
- Fähigkeit für Planung, Organisation und Konzeptarbeit

Anstellungsbedingungen:

Mittelschullehrergehalt nach sanktgallischen Ansätzen

Eintrittstermin:

Frühjahr 1986 oder nach Vereinbarung

Bewerbungen mit Lebenslauf, Zeugnisunterlagen, Referenzen und Bild sind bis **15. Juli 1985** zu richten an den Präsidenten der Schulkommission,

Herrn Manfred Widmer, c/o Ostschweizerische Heimerzieherische Schule, Müller-Friedberg-Strasse 34, 9400 Rorschach.

Auskunft durch den Schulleiter, Hans Kunz, Tel. 071 42 26 28.

**Schülerheim Friedheim, 8608 Bubikon
ZÜRCHER OBERLAND**

Zur Ergänzung eines Leiterteams einer Wohn- und Lebensgruppe von acht verhaltensschwierigen, normalbegabten Knaben im Schulalter suchen wir auf Sommer 1985 oder nach Vereinbarung

Erzieherin

Das Erzieherteam steht einem vielfältigen, selbständigen, aber anspruchsvollen Arbeitskreis vor und hat darüber hinaus Gelegenheit, an der Gestaltung und Weiterentwicklung einer überschaubaren Institution (28 Kinder) mitzuwirken.

Wir erwarten eine abgeschlossene erzieherische Ausbildung, ein hohes Mass an persönlicher Belastbarkeit und den Willen, im Heim- und Gruppenteam positiv mitzuarbeiten.

Wir bieten Anstellungsbedingungen nach kantonal-zürcherischen Normen und Fortbildungsmöglichkeit.

Gerne informieren wir Sie genauer und freuen uns auf Ihren Anruf oder Ihre Bewerbung.

H. und M. Hanselmann, Friedheim,
8608 Bubikon, Tel. 055 38 11 29.

Als Leiterteam einer therapeutischen Wohn- und Arbeitsgemeinschaft suchen wir auf Herbst 1985

Mitarbeiter/in oder Paar

(auch mit Kindern)

mit

- Ausbildung und Erfahrung als **Sozialarbeiter, Sozial- oder Sonderpädagoge, Erzieher, evtl. Lehrer**
- Bereitschaft zur persönlichen Weiterbildung
- Bereitschaft zur eigeninitiativen Mitgestaltung der Lebens- und Arbeitssituation

Wir bieten:

- gute Entlohnung und Sozialleistungen
- 6 Wochen Ferien
- Weiterbildungsmöglichkeiten

Detaillierte Unterlagen zum Konzept unserer Jugendsiedlung erhalten Sie auf Anfrage über Tel. 071 48 12 08 (Frau Tinka Altwegg).

Schriftliche Bewerbungen sind an den Vereinspräsidenten zu richten:

Dr. A. Stoffel, c/o Jugendsiedlung Hahnberg, sozialtherapeutische Gemeinschaft, Schloss Hahnberg, 9305 Berg (SG).

Bürgergemeinde Nottwil

Unser Alters- und Pflegeheim mit 30-35 Betten in Nottwil, Oberey, ist infolge Wegzugs der Schwestern neu zu besetzen.

Wir suchen per 1. April 1986 eine(n)

Heimleiter(in)

Wir möchten das Heim im Sinn und Geist der bisherigen Schwestern weiterführen. Vorausgesetzt werden eine abgeschlossene Ausbildung als Heim-erzieher, Sozialarbeiter oder einem anderen verwandten Beruf.

Falls Sie Freude am Umgang mit älteren Menschen und vielseitige Erfahrung auf dem Gebiet Verwaltung, Organisation, Führung und Betreuung haben, erwarten wir gerne Ihre Bewerbung mit den üblichen Unterlagen bis 31. Juli 1985. Ihre Bewerbung richten Sie bitte an die Gemeindekanzlei Nottwil, 6207 Nottwil.

Bei Bedarf erhalten Sie weitere Auskünfte beim Sozialamt Nottwil, Tel. 045 54 12 68.

Der Verein Wohnheim Herisau, Kreuzstrasse, sucht

Heimleiter/in oder Ehepaar

sowie

Heimleiter-Stellvertreter/in

Verlangt werden:

- Ausbildung als Sozialarbeiter, Heimleiter oder in einem ähnlichen Beruf
- Erfahrung im Umgang mit schwierigen und psychisch behinderten Erwachsenen (Frauen und Männer)
- die nötige Lebenserfahrung, um Probleme mit Intuition, Gelassenheit und Humor anzugehen
- Einsatzbereitschaft und Flexibilität, Organisations- und Improvisationstalent
- Freude an der Teamarbeit und an einer engen Zusammenarbeit mit Vorstand und Aufsichtsrat

Geboten werden:

- verantwortungsvolle und abwechslungsreiche Arbeit
- zeitgemässe Besoldung

Stellenantritt nach Vereinbarung.

Bewerbungen mit den üblichen Unterlagen an Dr. Anita Dörler, Schneebergstr. 17, 9000 St. Gallen.



Oberaargauisches
Pflegeheim
4537 Wiedlisbach

In unserem baulich und betrieblich sanierten Regionalheim mit 130 Pflege-, 60 Psychiatrie- und 100 Altersheimbetten ist die neugeschaffene Stabsstelle

Leitung Pflege- und Betreuungsdienste

zu besetzen.

Diese verantwortungsvolle Aufgabe erfordert Initiative, pflegerische Erfahrung, Organisationstalent und Führungsqualitäten.

Wir erwarten:

- Verantwortung für die Pflege und Betreuung von Betagten, Kranken und Geistigbehinderten auf den Pflegestationen und im neuen Wohnheim
- gereifte Persönlichkeit, die neben einer guten fachlichen Qualifikation (AKP oder Psych. Ausbildung) die nötige Berufs- und Lebenserfahrung mitbringt, vor allem aber auch eine verständnisvolle Haltung gegenüber pflegebedürftigen und älteren Mitmenschen
- Geschick in der Personalführung

Wir bieten:

- Anstellung im Rahmen der kantonalbernerischen Dienst- und Besoldungsordnung
- der Verantwortung entsprechende Besoldung, Pensionskasse, Unfall- und Krankenversicherung
- auf Wunsch Wohnmöglichkeit in heimeigener Wohnung

Stellenantritt: 1. Oktober 1985 oder nach Übereinkunft.

Handschriftliche Bewerbungen mit Lebenslauf, Zeugniskopien und Foto sind bis zum 25. Juni 1985 zu richten an den

Präsidenten der Heimdirektion,

Hans Boppert, Lerchenweg 5,
4914 Roggwil, Tel. Büro: 063 49 29 19.

Nähere Auskünfte erteilt die Heimleitung,
Andreas Friedli, Tel. Büro 065 76 26 21.

Kinderpflege- und Wohnheim
Scalottas Scharans sucht

Pfleger/in FA SRK

für vollzeitigen Dienst, sowie

Betreuer/in

ausgebildet oder angelernt.

Freude an individueller Pflege und Betreuung Mehrfachbehinderter und Bereitschaft zur Mithilfe bei der Beschäftigung sind Bedingung.

Gute Arbeitsbedingungen werden zugesichert.

Anfragen an die Heimleitung E. und G. Tannö,
Tel. 081 81 44 03.



Fürsorgeamt der Stadt Zürich
Verwaltung der Heime

Die Verwaltung der Altersheime der Stadt Zürich sucht auf Herbst 1985 eine

Heimleiterin

für das Altersheim Selnau (Heimgrösse: 27 Plätze).

Die Aufgabe stellt besondere Anforderungen hinsichtlich persönlichem Einsatz, Führung von Personal, betreuenderische und administrative Fähigkeiten.

Nähere Auskünfte erteilt telefonisch die Verwaltung der städtischen Altersheime, Tel. 246 64 06.

Schriftliche Bewerbungen sind zu richten an:

Frau Stadträtin Dr. E. Lieberherr, Vorsteherin des Sozialamtes, Amtshaus Helvetiaplatz,
Postfach, 8023 Zürich.

Gemeinnützige Gesellschaft des Kantons Zug

Für unsere Waldschule Horbach, 6316 Zugerberg, einem Sonderschulheim für normalbegabte, verhaltensauffällige Primarschüler, suchen wir auf Sommer 1985

Erzieherin / Erzieher

mit fachlicher Ausbildung.

Sie finden bei uns eine verantwortungsvolle, vielseitige Aufgabe und gute Anstellungsbedingungen.

Anfragen und Bewerbungen, mit den üblichen Unterlagen und Foto, sind zu richten an:

Sekretariat der GGZ,
z. H. Herrn Dr. Stephan Ulrich,
Präsident der Horbachkommission,
Gotthardstrasse 27, 6300 Zug,
Tel. 042 21 19 74.

Für unser anthroposophisches Alters- und Pflegeheim «Sonnengarten» in Hombrechtikon suchen wir ab sofort eine

Krankenschwester AKP

oder erfahrene Pflegerin FA SRK für unsere kleine Pflegestation.

Zudem benötigen wir eine

Krankenschwester mit Erfahrung

die sich gerne einarbeiten möchte in die anthroposophische Pflegemethode. Stellenantritt nach Vereinbarung.

Bewerbungen mit Zeugnisunterlagen sind zu richten an den Gemeinnützigen Verein Sonnengarten, Gemeindestr. 48, 8032 Zürich.

Das Schulheim für körperbehinderte Kinder, Aarau
sucht für seinen Tagesschulbetrieb

dipl. Erzieherin

Das in neuen Räumlichkeiten untergebrachte Schulheim betreut gegenwärtig 46 Schüler. Die normalbildungsfähigen, körperbehinderten Kinder sind im Alter von 5 bis 16 Jahren.

Nebst regelmässiger Arbeitszeit (Pensum von 40 bis 44 Std.) und modernen Anstellungsbedingungen erwartet Sie ein Team von Lehrern, Erziehern, Therapeuten und eine muntere Schar Kinder.

Stellenantritt per 21. Oktober 1985.

Wenn Sie Freude am Tagesschulbetrieb haben, so rufen Sie uns an oder reichen Sie Ihre schriftliche Bewerbung ein.

Frau E. Wildi, Erzieherin, oder Herr F. Bregenzer, Schulleiter, geben Ihnen unter Tel. 064 22 95 40 gerne weitere Auskünfte und vereinbaren mit Ihnen einen Besuch.

Ihre schriftliche Bewerbung senden Sie bitte an die Leitung des Schulheimes für körperbehinderte Kinder, Gyrixweg 20, 5000 Aarau.

Die Aargauische Stiftung
für cerebral Gelähmte

sucht für ihr Zentrum für körperbehinderte Kinder,
Baden

dipl. Erzieherin

Das als Tagesschule und Therapiestelle konzipierte Zentrum betreut gegenwärtig an die 30 Schüler und 200 Ambulante.

Moderne Anstellungsbedingungen, regelmässige Arbeitszeit (Pensum von 40 bis 44 Std.), und vor allem, die Kinder und unser Team erwarten Sie.

Stellenantritt sofort oder nach Übereinkunft.

Wenn Sie Freude am Tagesschulbetrieb haben, so rufen Sie uns an oder reichen Sie Ihre schriftliche Bewerbung ein.

Weitere Auskünfte erteilen Ihnen gerne
Frau Strebel, Erzieherin,
oder Frau Keller, Betriebsleiterin,
unter Tel. 056 22 92 15.

Bewerbungen sind zu senden an:
Zentrum für körperbehinderte Kinder,
Mellingerstrasse 1, 5400 Baden.

Die Jugendpsychiatrische Klinik der Universität
Bern, Neuhaus, sucht auf 1. September 1985 oder
nach Übereinkunft

dipl. Erzieherin

wenn möglich mit heilpädagogischer Ausbildung
(auch Lehrer, Sozialarbeiter oder Heilpädagogen)

Aufgabenbereich:

- zusammen mit einem Erzieher Leitung einer Gruppe von 5 bis 6 Kindern mit Verhaltens- und Lernstörungen. Das Gruppenteam wird vervollständigt durch zwei Praktikanten.
- enge Zusammenarbeit mit den übrigen Erziehern, Praktikanten, heilpädagogischen Lehrern, Kindergärtnerin (heiminterne Schule und Kindergarten), Jugendpsychologin, Jugendpsychiatern, Sozialarbeitern.

Heiminterne Weiterbildung, günstige Ferienregelung, kein Wohnen im Heim, kein Nachtdienst. Besoldung nach kantonaler Regelung, übliche Sozialleistungen.

Bitte schriftliche Bewerbungen mit den entsprechenden Unterlagen und handschriftlichem Lebenslauf an die Heimleitung, 3063 Ittigen.

Stiftung Werkstatt und Heim für Behinderte
Egnach (am Bodensee)

Für die Leitung unserer im Winter/Frühjahr 86 bezugsbereiten Neubauten (Werkstatt 42 Plätze, Wohnheim 32 Betten) suchen wir einen/eine qualifizierten

Leiter / Leiterin

Wir betreuen geistigbehinderte Mitmenschen aller Altersstufen (keine Pflegefälle).

Der Aufgabenbereich umfasst im wesentlichen

- Führung des Gesamtbetriebes mit einem Team ausgebildeter Mitarbeiter und Mitarbeiterinnen
- Administration und Rechnungsführung (ohne Jahresabschluss)
- Kontakte mit Kunden und Arbeitgebern, Eltern und Behörden.

Wir erwarten eine gereifte Persönlichkeit mit Organisationstalent und praktischer Erfahrung im Umgang mit Behinderten.

Eine selbständige, verantwortungsvolle und abwechslungsreiche Aufgabe wartet auf Sie.

Wenn Sie sich angesprochen fühlen, rufen Sie uns an!

Rudolf Härrli, Präs. des Stiftungsrates,
Tel. 071 66 14 24, oder
Frau E. Laib, Vize-Präsidentin, Tel. 071 67 21 84.

Kinderheim Schürmatt
Ausbildungsheim für geistigbehinderte
und mehrfachgeschädigte Kinder
und Jugendliche
5732 Zetzwil

Für 2 Wohngruppen von je 8 geistig- und mehrfachbehinderten Kindern und Jugendlichen suchen wir auf 1. Juli 1985 oder nach Vereinbarung

2 Betreuer/-innen

zur Förderung und Führung der Behinderten in alltäglichen Belangen ausserhalb der Schulzeit.

Für diese umfassende Aufgabe erwarten wir, dass unsere neuen Mitarbeiter/-innen eine abgeschlossene Berufslehre (wenn möglich Ausbildung in pflegerischer oder erzieherischer Richtung), Freude an der Arbeit mit Behinderten und eine gute Belastbarkeit mitbringen.

Unsere neuen Mitarbeiter laden wir gerne zu einem Besuch und weiteren Informationen in die «Schürmatt» nach Zetzwil ein.

Gerne erwarten wir Ihren Anruf,
Telefon 064 73 16 73.

Ilgenhalde Fehraltorf

**Heim- und Sonderschule für geistig-
und mehrfachbehinderte Kinder**

Auf Frühjahr 1986 suchen wir eine neue

Heimleitung

In unserem Heim werden 60 schwer geistig- und mehrfachbehinderte Kinder im Schulalter betreut und schulisch gefördert. Die Trägerschaft ist katholisch, doch werden Kinder aller Konfessionen aufgenommen.

Für diese Aufgabe setzen wir voraus:

- Grundausbildung in pädagogischer, sozialpädagogischer oder pädagogisch-psychologischer Richtung. Zusatzausbildung in Heilpädagogik erwünscht
- Führungs- und Teamfähigkeit, wenn möglich Erfahrung in Kaderfunktion
- Erfahrung auf einem heilpädagogischen Gebiet und im Internatsbetrieb (beides wenn möglich mit Geistig- resp. Mehrfachbehinderten)
- Fähigkeit und Erfahrung in Organisationsfragen
- Interesse für Administration, Finanz- und Rechnungswesen
- Beweglichkeit, Ideenreichtum, Unternehmungsgeist, Entschlusskraft

Wir bieten der Aufgabe und der Verantwortung entsprechende Anstellungsbedingungen (Besoldung nach kantonalem Reglement). Im Heim steht eine Wohnung zur Verfügung.

Interessenten verlangen die Unterlagen beim
**Präsidenten der Betriebskommission,
Herrn Pfr. Otto Imbach,
kath. Pfarramt, Russikerstr. 51,
8330 Pfäffikon, Tel. 01 950 11 47.**



**Pestalozziheim
Buechweid
Russikon**

Auf Frühjahr 1986 ist die Stelle eines

Heimleiter- Stellvertreters

neu zu besetzen.

Im Pestalozziheim leben 64 leicht geistigbehinderte Knaben und Mädchen im Schulalter. Die acht Gruppenhäuser, das Schulhaus mit Turnhalle und Schwimmbad und einer grosszügigen Umgebung bilden eine sehr schöne und moderne Anlage.

Voraussetzung:

- sonder- und heilpädagogische Ausbildung
- Erfahrung im schulischen Bereich der Sonderschule B oder heilpädagogischen Hilfsschule
- Geschick im Umgang mit Eltern, Behördenvertretern und Mitarbeitern

Geboten werden der Aufgabe und Verantwortung entsprechende Anstellungsbedingungen.

Besoldung nach Vereinbarung. Das Heim stellt eine grosszügige Wohnmöglichkeit zur Verfügung.

Weitere Auskünfte erhalten Sie bei der Heimleitung (Telefon 01 954 03 55).

Bewerbungen mit den üblichen Unterlagen sind bis Ende Juni 1985 an den
Präsidenten der Heimkommission,
Herrn Bruno Kuhn,
8311 Winterberg, zu richten.

Kinderheim Wesemlin Luzern

Bei uns wird auf den 18. August 1985 eine Stelle als

Erzieher

(evtl. Erzieherin)

auf einer unserer Wohngruppen frei. In unserem Heim mit Schulexternat betreuen Sie zusammen mit einer Erzieherin eine Gruppe von sechs Kindern im Schulalter.

Wir stellen uns vor, dass Sie

- eine Heimerzieher- oder vergleichbare Ausbildung abgeschlossen haben
- Freude und Initiative bei der Betreuung verhaltensauffälliger Kinder zeigen können
- Phantasie und Ideenreichtum für die Freizeitgestaltung im Heim und auf der Gruppe mitbringen
- zur Teamarbeit bereit sind

Sie finden bei uns

- eine interessante und vielseitige Arbeit in kleinem Team
- fortschrittliche Arbeitsbedingungen
- die angenehme Atmosphäre eines kleineren, überblickbaren Heimes

Spricht Sie diese Aufgabe an, bitten wir Sie, Ihre schriftliche Bewerbung mit den üblichen Unterlagen an die

Leitung des Kinderheims Wesemlin,
Kapuzinerweg 39, 6006 Luzern, zu senden.

Auskunft erteilt gerne
H. J. Weilenmann, Heimleiter,
Tel. 041 36 78 78.

Stiftung Altersheim Weyergut Wabern
 Alters- und Pflegeheim mit 90 Pensionären
 Infolge Wegzugs der bisherigen Stelleninhaberin
 suchen wir für die **Leitung des Pflegedienstes** eine
 diplomierte

Krankenschwester AKP

Für diesen verantwortungsvollen Posten erwarten wir eine gereifte Persönlichkeit mit einigen Jahren Berufserfahrung, vorzugsweise mit betagten Menschen und/oder Langzeitpatienten. Ihr obliegt die Führung von 11 direkt unterstellten Mitarbeitern, die Ausführung der ärztlichen Verordnungen und die Verwaltung (Einkauf, Lagerung, Verrechnung) der Medikamente. Daneben verlangen wir auch konkrete Mitarbeit in der Pflege und Versorgung unserer Patienten.

Stellenantritt nach Vereinbarung.
 Die schriftliche Bewerbung mit Lebenslauf und Zeugniskopien richten Sie an das Altersheim Weyergut, Mohnstr. 4, 3084 Wabern.



**Fürsorgebehörde
 der Gemeinde Egg
 Alters- und Pflegeheim Esslingen
 Gemeinde Egg (Zürich)**

Wir suchen für unser neues Heim mit 53 Betten per
 1. Oktober 1985 einen

Heimleiter

oder ein

Heimleiter-Ehepaar

Sind Sie

- initiativ
- dynamisch

und haben

- kaufmännische und betriebswirtschaftliche Kenntnisse
- Organisationstalent
- Führungs- und Teamfähigkeit, wenn möglich Erfahrung in Kaderfunktion
- Freude und Verständnis im Umgang mit betagten Menschen

dann bieten wir Ihnen

- eine selbständige, verantwortungsvolle Aufgabe
- gute Besoldung und Sozialleistungen
- eine schöne 4½-Zimmer-Wohnung im Heim

Wir freuen uns auf Ihre schriftliche Bewerbung mit den üblichen Unterlagen und sind gerne für weitere Auskünfte bereit.

Fürsorgebehörde der Gemeinde Egg,
 Frau D. Fierz, Präsidentin,
 im Gupfacher 14, 8133 Esslingen.



Landerziehungsheim Albisbrunn
 8915 Hausen a. A.

Albisbrunn dient der heilpädagogisch orientierten Betreuung, Schulung, Berufsabklärung und beruflichen Ausbildung von normalbegabten, erziehungsschwierigen männlichen Jugendlichen im Alter von 12 bis 22 Jahren.

Wir suchen:

Gruppenleiter

für eine unserer Schülergruppen

Die 8-12 Schüler werden vom Gruppenleiter und seinen 3 Miterziehern/-innen betreut. Sie besuchen in der Regel die heiminterne Schule.

Wir erwarten:

- Eine abgeschlossene Ausbildung als Erzieher, Sozialarbeiter oder Sozialpädagoge.
- Erfahrung im Umgang mit erziehungsschwierigen Jugendlichen.
- Die Bereitschaft, im Rahmen eines grösseren Heimes die Gruppe selbständig zu leiten und seinen Mitarbeitern ein guter Vorgesetzter zu sein.

Erzieher/Erzieherin

für eine Schülergruppe

Wir erwarten:

- Nach Möglichkeit abgeschlossene Ausbildung als Erzieher/in.
- Mindestalter: 23.
- Engagement und Belastungsfähigkeit.
- Kenntnisse in Lebens- und Arbeitstechniken, die den Jugendlichen zu vermitteln sind.

Erzieher/Erzieherin

für eine Lehrlingsgruppe

Wir erwarten:

- Abgeschlossene Ausbildung als Erzieher oder in einem verwandten Beruf.
- Erfahrung im Umgang mit Jugendlichen
- Mindestalter: 24

Wir bieten:

- Interessante und anforderungsreiche Stelle
 - Gute Entlohnung und Sozialleistungen
 - Preisgünstige Wohnung
 - Möglichkeit zur Fort- und Weiterbildung.
- Geeigneten Bewerbern/innen ohne Ausbildung die Möglichkeit zu einer berufsbegleitenden Ausbildung in Sozialpädagogik.

Auskünfte erteilen der Heimleiter,
 Dr. H. Häberli, oder der
 Erziehungsleiter, Hr. H. Bolliger,
 Tel. 01 764 04 24.

Ihre schriftliche Bewerbung richten Sie bitte an den
 Heimleiter des Landerziehungsheims
 Albisbrunn, 8915 Hausen a. A.

Für eine Wohngruppe in unserem Wocheninternat (32 Kinder der Unterstufe, in 4 Gruppen aufgeteilt) suchen wir auf Sommer 1985 eine(n) erfahrene(n)

Erzieher(in)

Wir bieten:

- zeitgemässe Arbeitsbedingungen
- vielseitigen und verantwortungsvollen Arbeitsbereich
- Weiterbildungsmöglichkeiten

Wir erwarten:

- Ausbildung als dipl. Heimerzieher(in) oder andere sozial-pädagogische Ausbildung
- Fähigkeit zur interdisziplinären Zusammenarbeit
- Belastbare und frohmütige Persönlichkeit

Auskünfte erteilt:

Frau B. Haab, Internatsleitung,
Tel. 01 926 13 28.

Ausführliche Bewerbungen mit Lebenslauf, Zeugnissen und Angaben über praktische Tätigkeiten sind zu richten an die Internatsleitung der Sprachheilschule Stäfa, Seestrasse 101, 8712 Stäfa.



St. Josefsheim,
5620 Bremgarten
Heim für Geistigbehinderte

Wir suchen für die dritte Erwachsenengruppe, die wir im Herbst eröffnen

Mitarbeiter/innen

Wir erwarten für diesen Einsatz:

- eine erzieherische, soziale oder pflegerische Berufsausbildung oder/und Erfahrung in der Behindertenarbeit
- hinreichende physische und psychische Belastbarkeit
- 100 % Arbeitseinsatz und Bereitschaft für Nachtpikett

Wir bieten:

- eine vielfältige, erfüllende Aufgabe
- Arbeit in einem Team zusammen mit 6 Behinderten
- gute Arbeitsbedingungen und kantonale Entlohnung

Gerne erwarten wir Ihre Anfrage oder Bewerbung an Sr. Wiborada Elsener, Heimleiterin, St. Josefsheim, 5620 Bremgarten, Tel. 057 31 11 71.

Heilstätte Wysshölzli
für alkohol- und medikamentenabhängige Frauen
3360 Herzogenbuchsee

Wir suchen auf Herbst 1985 (früherer Stellenantritt möglich) eine

Hauswirtschaftliche Betriebsleiterin

oder eine

Haushaltleiterin

Als Hauswirtschaftliche Betriebsleiterin/Haushaltleiterin sind Sie mit Ausnahme der Küche für den gesamten Haushaltbereich in unserer Heilstätte zuständig. Zudem leiten Sie im Rahmen unserer Arbeitstherapie im Bereich Haushalt/Lingerie/Reinigungsdienst Patientinnen an.

Neben gutem Fachwissen erfordert die Stelle Einfühlungsvermögen in die Probleme suchtkranker Frauen und Freude an Teamarbeit.

Besoldungen und Sozialleistungen gemäss kantonalen Richtlinien. Wir bieten ein gutes Arbeitsklima in einem kleinen Team.

Ihre handschriftliche Bewerbung mit kurzem Lebenslauf und Zeugniskopien senden Sie an das **Leitungsteam der Heilstätte Wysshölzli**. Für telefonische Auskünfte steht Ihnen Herr Wyssmann gerne zur Verfügung, Tel. 063 61 11 09.



Einwohnergemeinde Sempach

Für unser Alterswohnheim Meierhöfli suchen wir auf den 1. November 1985 (oder nach Übereinkunft)

Heimleiter(in)

oder

Heimleiter-Ehepaar

50 betagte Mitmenschen erwarten

- eine einfühlsame Betreuung
- menschliche Bereitschaft und Wärme

Wir erwarten

- praktische Heimerfahrung
- Erfahrung in der Betreuung von Betagten
- Erfahrung im Führen eines Arbeitsteams
- wenn möglich Erfahrung im Pflegebereich

Es erwarten Sie

- eine verantwortungsvolle und dankbare Aufgabe
- zeitgemässe Anstellungsbedingungen
- komfortable 4½-Zimmer-Wohnung

Schriftliche Bewerbungen mit Angabe über Ausbildung und bisherige Tätigkeit sind bis 1. Juli 1985 an die

Gemeindeverwaltung, 6204 Sempach, zu richten.

Auskünfte erteilt der Präsident der Heimkommission, W. Fluder (Geschäft 041 24 62 21, Privat 041 99 19 58).

Der Gemeinderat



Alterszentrum Hottingen,
Zürich

Unsere hauswirtschaftliche Betriebsleiterin verlässt uns, um eine Heimleitung zu übernehmen. Wir suchen deshalb für sofort oder nach Übereinkunft eine

Hauswirtschaftliche Betriebsleiterin

Wir sind ein modernes Alterszentrum, in welchem 210 betagte Pensionäre in drei Häusern wohnen. Die Aufgabe umfasst alle Gebiete des hauswirtschaftlichen Bereichs.

Wir stellen uns eine reifere Persönlichkeit vor. Sie sollte aufgeschlossen, flexibel und kooperativ sein und über eine solide Ausbildung verfügen (Abschluss als Hauswirtschaftliche Betriebsleiterin oder ähnliches). Mehrjährige Berufserfahrung und gute Italienischkenntnisse sind für diesen Posten erforderlich.

Wir bieten eine interessante, vielseitige Tätigkeit, ein den Anforderungen entsprechendes Gehalt und zeitgemässe Anstellungsbedingungen.

Setzen Sie sich bitte mit uns in Verbindung, damit wir uns über den Aufgabenbereich und unsere Zielsetzungen unterhalten können. Die scheidende Hauswirtschaftliche Betriebsleiterin gibt auch gerne Auskunft.

Schriftliche Offerten sind erbeten an das Alterszentrum Hottingen, Freiestrasse 71, 8032 Zürich (A. von Ballmoos, Heimleiter), Tel. 01 47 33 82.



ARBEITSZENTRUM

Kirchstrasse 18
5430 Wettingen
Tel.: 056-26 38 88

Für unsere Förderungsgruppe, die ein Bindeglied zwischen Beschäftigungsstätte und Geschützter Werkstatt darstellt, suchen wir einen

Gruppenleiter-Betreuer

Wir erwarten:

- eine Ausbildung in pädagogischer, erzieherischer, sozialer Richtung
- gestalterisches und musikalisches Interesse
- Erfahrung im Umgang mit geistig Behinderten
- Teamfähigkeit

Wir bieten:

- Verwirklichung eigener Ideen
- zeitgemässe Anstellungsbedingungen
- gut ausgebaute Sozialleistungen
- Möglichkeit zur Weiterbildung

Rufen Sie uns an oder schreiben Sie uns. Herr Kaysel gibt Ihnen gerne weitere Auskünfte. Tel. 056 26 38 88.

Schulheim Elgg

Wir suchen für eine Heimgruppe von 7 bis 9 erziehungsschwierigen Knaben und Mädchen, vorwiegend im Oberstufenalter, eine(n)

Erzieher(in)

Die Erziehung und Therapie in unserem Heim ist stark familienorientiert. Eine intensive Zusammenarbeit nicht nur innerhalb des gesamten Heimteams, sondern auch mit den Familien unserer Kinder, ist daher Voraussetzung unserer Bemühungen.

Unser(e) neue(r) Mitarbeiter(in) soll eine tragfähige und belastbare Persönlichkeit mit einer abgeschlossenen Ausbildung als Sozialpädagoge oder einer gleichwertigen Ausbildung sein, über eine erzieherische Erfahrung mit verhaltensauffälligen Kindern oder Jugendlichen verfügen und gewillt sein, sich in ein gut zusammenarbeitendes Heimteam einzufügen.

Die Anstellungsbedingungen sind fortschrittlich geregelt und entsprechen den Richtlinien im Kanton Zürich.

Bewerbungen und Anfragen für weitere Auskünfte sind an den Heimleiter, Herrn Hermann Binelli, Bahnhofstrasse 35/37, 8353 Elgg, zu richten. Tel. 052 47 36 21.

Jugendstätte Bellevue, Altstätten SAG

Die Jugendstätte Bellevue ist ein Heim für verhaltensauffällige **weibliche Jugendliche** im Alter zwischen 15 und 20 Jahren.

Das Heim wurde im Frühjahr 1984 neu eröffnet. Es führt im Endausbau zwei offene Wohngruppen und eine Abteilung gemäss Art. 93ter StGB für je 8 Jugendliche.

Für die Eröffnung der zweiten offenen Wohngruppe und als Ergänzung zum bestehenden Team suchen wir per 15. August 1985 oder nach Vereinbarung je eine(n)

Erzieher(in)

Die Jugendstätte Bellevue bietet Mitarbeitern mit **entsprechender Ausbildung** einen fortschrittlichen Arbeitsplatz und die Möglichkeit, am Aufbau des Heimes aktiv mitzuarbeiten. Wir sind bestrebt, ein pädagogisch-therapeutisches Konzept zu verfolgen, das mutig ist, unseren Jugendlichen gerecht wird und Spielraum offen lässt für individuelle und kreative Ideen.

Falls Sie sich angesprochen fühlen, so setzen Sie sich mit uns in Verbindung. Wir geben Ihnen gerne weitere Auskünfte.

Herr S. Devecchi, Heimleiter,
Alte Landstrasse, 9450 Altstätten,
Tel. 071 75 62 66.

Kinderhaus Thalwil
Pilgerweg 16, 8800 Thalwil

In unser Kleinheim für normalbegabte Kinder
suchen wir auf Herbst 1985 einen ausgebildeten

Erzieher

der eine vielseitige Ausübung des Berufes schätzt
und Freude am Garten und an Tieren hat.

Interessenten setzen sich mit Vreni Marty
(Tel. 01 720 00 16) in Verbindung.

Demokratisch kreative Schule

Wir suchen auf Frühjahr 86

die fähige Lehrkraft

für 12 Kinder im Primarschulalter, welche beruflich
und persönlich **wachsen** will, indem sie sich **enga-**
giert.

Mehrjährige Lehrerfahrungen sind Voraussetzung;
heilpäd. oder psych. Weiterbildung erwünscht.

Detaillierte Unterlagen können angefordert
werden:
Demokr.-kreat.-Schule, 5047 Schiltwald (AG).



Basler Frauenverein am Heuberg
Tagesheim Gundeldingerstrasse 290

Auf 1. Oktober 1985 suchen wir einen(eine)

Erzieher / Erzieherin

für eine unserer altersgemischten Kindergruppen
zwischen 5 und 12 Jahren.

Bewerbungen sind zu richten an
M. Stucki, Tagesheim Gundeldingerstr. 290,
4053 Basel.

Sonderschulheim Chilberg
8376 Fischingen

Infolge Weiterbildung eines langjährigen Mitarbei-
ters suchen wir zur Ergänzung eines Gruppenteams
auf das Herbstquartal 1985 einen qualifizierten

Erzieher

für eine Gruppe von verhaltens- und lernbehinder-
ten Schulkindern.

Gerne erwarten wir Ihre Anfrage an unseren
Heimleiter, Herrn Rolf Widmer,
Tel. 073 41 18 81.

Kann es sich Ihr Heim noch leisten, Nichtmitglied des VSA zu sein?

NEU: 27 % Rabatt auf allen Stelleninseraten im Stellenanzeiger VSA

Unsere Preise:	Nichtmitglieder	Mitglieder-Heime
1/8-Seite	Fr. 112.-	Fr. 82.-
1/6-Seite	Fr. 153.-	Fr. 111.-
1/4-Seite	Fr. 233.-	Fr. 175.-
2/6-Seite	Fr. 313.-	Fr. 228.-
3/8-Seite	Fr. 353.-	Fr. 256.-
1/2-Seite	Fr. 474.-	Fr. 345.-

Bei Wiederholung – schon beim zweiten Inserat 10 % Wiederholungsrabatt!
Mitgliederrabatt **nur** auf **direkt** aufgegebenen Inseraten!

Sind Sie mit uns einer Meinung? Es lohnt sich, Mitglied zu sein!