

Zeitschrift: Schweizer Heimwesen : Fachblatt VSA
Herausgeber: Verein für Schweizerisches Heimwesen
Band: 53 (1982)
Heft: 12

Anhang: VSA : Stellenvermittlung
Autor: Verein für Schweizerisches Heimwesen

Nutzungsbedingungen

Die ETH-Bibliothek ist die Anbieterin der digitalisierten Zeitschriften auf E-Periodica. Sie besitzt keine Urheberrechte an den Zeitschriften und ist nicht verantwortlich für deren Inhalte. Die Rechte liegen in der Regel bei den Herausgebern beziehungsweise den externen Rechteinhabern. Das Veröffentlichen von Bildern in Print- und Online-Publikationen sowie auf Social Media-Kanälen oder Webseiten ist nur mit vorheriger Genehmigung der Rechteinhaber erlaubt. [Mehr erfahren](#)

Conditions d'utilisation

L'ETH Library est le fournisseur des revues numérisées. Elle ne détient aucun droit d'auteur sur les revues et n'est pas responsable de leur contenu. En règle générale, les droits sont détenus par les éditeurs ou les détenteurs de droits externes. La reproduction d'images dans des publications imprimées ou en ligne ainsi que sur des canaux de médias sociaux ou des sites web n'est autorisée qu'avec l'accord préalable des détenteurs des droits. [En savoir plus](#)

Terms of use

The ETH Library is the provider of the digitised journals. It does not own any copyrights to the journals and is not responsible for their content. The rights usually lie with the publishers or the external rights holders. Publishing images in print and online publications, as well as on social media channels or websites, is only permitted with the prior consent of the rights holders. [Find out more](#)

Download PDF: 28.01.2026

ETH-Bibliothek Zürich, E-Periodica, <https://www.e-periodica.ch>

Stellenvermittlung

Tel. 01 252 45 75

Sprechstunde für Stellensuchende:

Dienstag- und Donnerstagnachmittag. Voranmeldung unbedingt nötig.

Das Telefon kann an diesen Nachmittagen nicht bedient werden.

Postadresse: Stellenvermittlung VSA, Seegartenstrasse 2, 8008 Zürich, Tram 2 oder 4, Haltestelle Kreuzstrasse oder Feldeggstrasse

Inseratenannahme bis am letzten Tag des Vormonats

Insertionspreise:

1/8 Seite	Fr. 106.-	2/6 Seite	Fr. 295.-
1/6 Seite	Fr. 144.-	3/8 Seite	Fr. 333.-
1/4 Seite	Fr. 220.-	1/2 Seite	Fr. 447.-

VSA-Mitgliederheime erhalten 25 % Rabatt!

Vermittlung von Personal in Heime für Kinder, Jugendliche, Behinderte und Betagte.

Stellensuchende:

zweimalige Ausschreibung im Stellenanzeiger Fr. 25.-
Annahmeschluss: 24. des Vormonats

Vermittlungsgebühr (wird vom Arbeitgeber bezahlt):

Für VSA-Heime 8 Prozent eines Bruttomonatslohnes
Nichtmitglieder 10 Prozent eines Bruttomonatslohnes

Stellenanzeiger

Liste der Stellengesuche / Inserate

Stellengesuche

A Lehrer(innen), Heilpädagogen(innen), Werklehrer(innen), Psychologen(innen), Werkmeister

57-A (11/12) Suche Stelle als **Mitarbeiterin (51) in einer Aktivierungs- oder Ergotherapie** in einem Alters- oder Pflegeheim. Ich war nach 13 Jahren Gemeindepflege während 6 Jahren im Pflegeheim tätig. Stellenantritt Frühjahr 1983. Region Luzern, Zentralschweiz oder Zürich.

58-A (11/12) **Arbeitslehrerin/Dipl. Heilpädagogin (28)** mit mehrjähriger Erfahrung in Schulung und Erziehung Geistigbehinderter sucht wenn möglich Teilzeitstelle in Heim oder Sonderschule ab Frühjahr 1983. Am liebsten würde ich Handarbeiten, Werken, Basteln unterrichten. Stadt Zürich und Umgebung.

59-A (11/12) Versierter Berufsmann (Schlossermeister) im Rentenalter, die letzten 10 Jahre als **Werkmeister** in Behindertenwerkstatt tätig, übernimmt **Stellvertretung** oder Ablösungen kurz- oder längerfristig nach Vereinbarung. Raum Zürichsee-Oberland, Auto vorhanden.

60-A (11/12) **Junger Bauer und Frau (Lehrerin)** suchen Dauerstelle auf biologisch geführten Betrieb (Heim, Schule oder Versuchsanstalt). Eintritt nach Vereinbarung.

61-A (12/1) Primarlehrerin/Werklehrerin (32) sucht neuen Wirkungskreis in einem Heim als **Werklehrerin** (eventuell auch andere Aufgaben). Bin interessiert an der Arbeit in einem Team. Eintritt auf Frühjahr 1983, eventuell früher.

62-A (12/1) Junger **Möbelschreiner (27)** sucht Stelle in einer Behindertenwerkstatt, interessiert an Weiterbildung. Raum oberer Zürichsee-Uster-Zürich. Eintritt ab sofort möglich.

63-A (12/1) **Möbelschreiner (33)** mit VPG-Ausbildung und mehrjähriger Erfahrung in verschiedenen Bereichen der Behindertenarbeit sucht neuen Wirkungskreis in Geschützter Werkstatt (evtl. auch Heim oder Schule). Region Tösstal/Zürich/Thurgau. Eintritt Januar 1983 oder später.

64-A (12/1) **Heilpädagogin, Bezirksschullehrerin (37)** mit vielseitiger Praxis sucht Teilzeitstelle auf Frühjahr 1983 in Heim, Hort, Tagesstätte, Schule oder sozialer Institution als Erzieherin, Lehrerin oder für die Einzelförderung von Kindern oder Erwachsenen. Auch Wochenendablös und Nachtdienst. Raum Zürich-Knonaueramt-Zug.

65-A (12/1) **Heilpädagogisch ausgebildete Primarlehrerin (30)** mit langjähriger Lehrerfahrung sucht per April 1983 im Raum Zürich/Aargau Möglichkeit, Kinder in Einzelförderung heilpädagogisch zu betreuen (evtl. in Verbindung mit Massage).

66-A (12/1) **Dipl. Heilpädagogin (26)** mit vierjähriger praktischer Erfahrung sucht auf Beginn des Schuljahres 1983/84 oder früher eine **Lehrstelle bei praktischbildungsfähigen, geistigbehinderten Kindern**. Zürich und Umgebung.

67-A (12/1) **Psychologe (Liz. März 1983)**, 26jährig, verheiratet (1 Kind), mit Diplomprüfung in Heilpädagogik sucht anspruchsvolle **Tätigkeit**. (Bevorzugt: Kombination Psychologie-Heilpädagogik). Eintritt Frühjahr 1983.

68-A (12/1) **Dipl. Heilpädagoge/Psychologe (lic. phil. März 1983)**, 27, in Ausbildung zu Gesprächspsychotherapie/Spieltherapie, Erfahrung als Erzieher und Schulpsychologe, sucht auf Frühjahr 1983 Stelle im Bereich Erziehung, Schule, Unfallrehabilitation.

B Heimleitung, Verwaltung, Fürsorge, Sozialarbeit, Hausbeamten, kaufmännische Angestellte, diverse Berufe.

85-B (11/12) Erfahrenes Hotelier-Ehepaar mit besten Referenzen möchte sich verändern. Aus diesem Grunde suchen wir eine interessante neue Aufgabe als **Heimleiter oder Heimleiter-Ehepaar**. Kanton Zürich bevorzugt, jedoch nicht Bedingung. Eintritt auf Frühjahr 1983.

86-B (11/12) Kaufm. Angestellter (32), Ausbildung als Mechaniker, Handelsdiplom, Wirt-Fähigkeitszeugnis, mit Erfahrung in Industrie/Heimverwaltung/Gastgewerbe, sucht neuen Wirkungskreis in Heim oder Spital in der **Verwaltung oder als Heimleiter-Stellvertreter**. Eintritt ab sofort möglich.

87-B (11/12) Bankangestellter (23) sucht per sofort oder nach Vereinbarung Stelle in sozialer Institution als **Mithilfe in Verwaltung und Pflege oder Erziehung**. Ganze Schweiz.

88-B (11/12) Engagierter Primarlehrer (32), Handelsdiplom (D, E, F, I), mehrjährige Heimerfahrung, sucht **leitende Stelle** in Heim oder sozialer Institution (evtl. Schule). Region Zürich/Zentral-/Ostschweiz. Eintritt ab sofort möglich.

89-B (11/12) Detailhandelsangestellte (22) sucht Stelle auf 1. April 1983 oder später in einem Heim (Kinder-, Geistigbehinderten-, Altersheim) oder in sozialer Institution als **Büroangestellte**. Wenn möglich mit etwas Mithilfe im ganzen Heimwesen. Raum Zürich.

90-B (11/12) Kaufm. Angestellte mit Rotkreuzhelferkurs (37) sucht selbständige interessante **Sekretariatsstelle** in Alters- oder Pflegeheim. **Mithilfe** im Heim (bis 50 %) als **Betreuerin** erwünscht. Nur im Raume Thun, Eintritt Januar 1983.

91-B (11/12) Theologe mit abgeschlossenem Studium, Erfahrung im Umgang mit Menschen als Erzieher und Krankenpfleger (42) sucht eine Stelle als **Heimleiter oder Personalchef** im Raume Zürich-Stadt oder Winterthur. Stellenantritt sofort möglich.

92-B (12/1) **Sekretärin** (34) sucht Veränderung halbtags in Alters- oder Pflegeheim. Der Umgang mit Senioren ist mir nicht neu. Eintritt März/April 1983, Raum Limmattal, Spreitenbach, Wettingen.

93-B (12/1) 21jährige **kaufm. Angestellte** mit zweijähriger Praxis als Verwaltungsangestellte sucht neuen Wirkungskreis in einem Heim oder ähnlicher Institution. Möglichst Raum Willisau (LU) oder nähere Umgebung. Eintritt ab sofort möglich.

94-B (12/1) Heilpädagogin (32) und Heimerzieher (46) mit VSA-Heimleiterkurs suchen gemeinsames verantwortungsvolles Arbeitsfeld als **Heimleiter-Ehepaar** oder **Heimleiter-Stellvertreter** in den Kantonen Bern, Solothurn oder Aargau. Eintritt nach Vereinbarung.

95-B (12/1) **Dipl. Psychiatrieschwester** (30) mit absolviertem VSA-Heimleiterkurs sucht Stelle als **Heimleiterin** in Alters- oder Pflegeheim im Gebiet rechtes Zürichseeufer. Eintritt nach Vereinbarung.

96-B (12/1) 22jähriger kaufm. Angestellter mit einjähriger Praxis als Verwaltungsangestellter in einem Alters- und Pflegeheim sucht neue Stelle als **Verwaltungsangestellter** in einem Alters- und Pflegeheim oder in einem Spital.

97-B (12/1) Hotelgouvernante (42) sucht neuen Wirkungskreis als **Heimleitergehilfin** oder **Hausbeamtin** in Altersheim. Eintritt sofort oder nach Vereinbarung.

98-B (12/1) **Landwirt** mit Fähigkeitsprüfung sowie Diplom in Theologie (34), verheiratet, sucht kombinierte Tätigkeit in einem Heim mit Landwirtschaftsbetrieb. Ganze deutsche Schweiz. Eintritt auf Frühling 1983.

99-B (12/1) Junge, dipl. hauswirtschaftliche Betriebsleiterin (Hausbeamtin) sucht Stelle in Heimbetrieb. Innerschweiz bevorzugt. Eintritt Januar 1983 oder nach Vereinbarung.

100-B (12/1) **Krankenpfleger** FA SRK (27) sucht Stelle als **stellvertretender Heimleiter** eines Alters- und Pflegeheims, zwecks Aneignung der Kenntnisse zur späteren Leitung eines eigenen Heimes. Region: Basel-Stadt. Eintritt: Frühjahr 1983 oder nach Vereinbarung.

C Erzieher(innen, Gruppenleitung, Kindergärtnerinnen, Krippengehilfinnen, Kinderpflegerinnen

143-C (11/12) **Dipl. Psychologe** (27) sucht Stelle als **Erzieher** in Kinder- oder Jugendheim. Raum Zürich. Eintritt nach Vereinbarung.

144-C (11/12) Junger Kinderanimator (19) sucht auf 1. Februar 1983 eine Stelle als **Miterzieher oder Betreuer** in einem Kinderheim oder einer Beobachtungsstation. Region: rechtes Zürichseeufer/Zürcher Oberland.

145-C (11/12) **Dipl. Hauspflegerin** (21) sucht neuen Wirkungskreis als **Miterzieherin** bei verhaltensauffälligen Kindern/Jugendlichen im Hinblick auf die berufsbegleitende Ausbildung als Sozialpädagogin. Region Winterthur/Oberland bevorzugt. Eintritt sofort oder nach Vereinbarung.

146-C (11/12) **Dipl. Erzieherin** (33) sucht Stelle in Kinder- oder Jugendheim, bevorzugt Kleinheim oder Wohngruppe ausserhalb, evtl. auch Arbeit mit Erwachsenen. Eintritt sofort oder nach Vereinbarung. Raum Zürich und Umgebung.

147-C (11/12) **Kinderpflegerin** (22) sucht, nach zweijähriger Tätigkeit auf der Geburtenabteilung, eine Stelle in Kinderkrippe oder Schulheim in der Stadt St. Gallen oder näherer Umgebung. Eintritt Frühjahr 1983.

149-C (11/12) Junge **dipl. Heimerzieherin** (23) sucht Stelle als Teammitglied in Heim oder Tagesheim mit schulpflichtigen oder vorschulpflichtigen Mädchen und Buben. Raum Zürich. Eintritt nach Übereinkunft.

150-C (11/12) **Miterzieherin** (22) mit 1½-jähriger Erfahrung sucht Stelle in einem Kinderheim oder Heim für Geistigbehinderte im Raume Zug-Luzern. Eintritt ab sofort.

151-C (11/12) **Erzieher** (28) VPG I, drei Jahre Erfahrung mit behinderten Erwachsenen, sucht Stelle in Heim mit behinderten oder verhaltensauffälligen Jugendlichen oder Erwachsenen, evtl. offene Sozialarbeit. Weiterbildungsmöglichkeit und Supervision erwünscht. Ganze deutsche Schweiz, Eintritt ab sofort.

152-C (11/12) 40jährige **Gehörlosenlehrerin** (Chilenin) mit 16jähriger Praxis sucht auf Dezember 1982/Januar 1983 **Erzieherstelle** in Heim, Schule oder Wocheninternat für Gehörlose, Hörbehinderte oder Mehrfachbehinderte. Raum Zürich und Umgebung.

153-C (11/12) **Lehrerin** (24) mit drei Jahren Praxis als **Erzieherin** sucht per sofort oder nach Vereinbarung Stelle in der Arbeit mit behinderten Kindern oder in Krippe/Hort. Region: Nähe St. Gallen/Appenzell.

154-C (11/12) **Erzieherin** (23) sucht Stelle bei verhaltensauffälligen Kindern in Kleinheim. Eintritt ab April 1983, Kanton Zürich bevorzugt.

155-C (11/12) **Kleinkinderzieherin** (22) sucht Stelle per sofort oder nach Vereinbarung in Krippe, Säuglingsheim, Kinderheim oder auch in Heim für behinderte Kinder. Stadt Zürich/Glattal.

156-C (11/12) 25jährige **Erzieherin** (engl. Staatsbürgerschaft), deutschsprachig, sucht dringend Anstellung im Raum Zürich. Bevorzugt Kinder- oder Jugendheim. Arbeitsbewilligung vorhanden.

157-C (11/12) Junge diplomierte **Kleinkinderzieherin** (25), spricht zwei Fremdsprachen (italienisch, englisch), sucht Stelle in der Region Zürich auf anfangs Januar 1983.

158-C (11/12) Kaufm. Angestellter mit Matura (36) sucht Stelle als **Betreuer oder Miterzieher** in Kinder-, Jugend- oder Behindertenheim. Bin interessiert an berufsbegleitender Ausbildung. Eintritt sofort möglich, ganze deutsche Schweiz. Region Zürich bevorzugt.

159-C (11/12) 23jährige Frau mit 1½-jährigem Sohn sucht Stelle als **Miterzieherin** in Basel oder Umgebung. Ich habe 1½ Jahre lang eine Heimerzieherin besucht und insgesamt vier Jahre mit behinderten Kindern gearbeitet. Eintritt Januar 1983.

160-C (11/12) Techn. Zeichnerin (34) sucht Stelle als **Miterzieherin** in Heim für Geistig- oder Körperbehinderte. Bevorzugt Kinder, evtl. Jugendliche oder Erwachsene. Raum Zürich und nähere Umgebung. Eintritt Januar 1983.

161-C (11/12) **Dipl. Erzieherin** (27), nach dreijährigem Auslandsaufenthalt zurück, sucht interessante verantwortungsvolle Tätigkeit in Jugend-Sozialarbeit, Beratungsstelle, Tagesschule, Beschäftigungstherapie für Kinder oder Jugendliche. Gegend Zürichsee/Zürich. Eintritt ab sofort möglich.

162-C (11/12) **Maschinen-Mechaniker** (22) mit achtmonatiger Heimerfahrung sucht neue **Tätigkeit in einer Ausbildungsstätte** oder ähnlicher Institution für Behinderte (auch Erwachsene) oder Verhaltensauffällige. Eintritt ab sofort möglich.

163-C (11/12) 39jährige Frau sucht **Teilzeitstelle** als **Mitarbeiterin oder Werkerin** in einem Durchgangsheim, Krisenstation, Mädchenheim. Raum Zürich bis Rapperswil. Eintritt ab sofort möglich.

164-C (11/12) **Erzieherin** (28) mit vierjähriger Praxis sucht Stelle in Schülerheim für Lernbehinderte oder Hort. Zürich und Umgebung bevorzugt. Eintritt April 1983.

165-C (11/12) Ehemalige Krankenpflegerin (32) sucht per sofort Stelle als **Miterzieherin** in Kinderheim, Sonderschulheim, mit der Möglichkeit, die VPG-Ausbildung zu machen. Kantone BS, BL, ZH.

167-C (11/12) **Erzieherin** (23), Deutsche ohne Arbeitsbewilligung, sucht Stelle im Heimbereich. Eintritt sofort möglich. Kanton oder Stadt Zürich.

168-C (11/12) Kaufm. Angestellter/Sozialarbeiter (28) sucht Stelle als **Miterzieher** in der Region Bern. Eintritt per sofort.

169-C (11/12) Temperamentvolle **diplomierte Kleinkinderzieherin** (22) mit Erfahrung auf verschiedenen Gebieten, sucht Stelle als **Miterzieherin** bei gesunden oder behinderten Kindern in Krippe, Heim oder privat. Beginn sofort. Raum Zürich.

170-C (11/12) **Erzieherin** (35) mit Erfahrung bei verhaltensauffälligen und körperbehinderten Kindern sucht Stelle in Hort (evtl. leitende Funktion) oder in Heim. Unter-, Mittelstufe, Sprachbehinderte bevorzugt. Eintritt nach Vereinbarung.

171-C (12/1) **Betreuerin** (22) sucht Stelle in einem Heim für Geistigbehinderte im Raum Zürich auf Juli 1983. 2½jährige Erfahrung, davon ein Jahr VPG. Möglichkeit zur Fortsetzung der VPG-Ausbildung erwünscht.

172-C (12/1) Nach zehn Monaten Praktikum in einem Sonderschulheim von normalbegabten, schwerbehinderten Jugendlichen suche ich (29) eine Stelle als **Miterzieherin** auf Januar 1983. Wäre interessiert an berufsbegleitender Ausbildung. Region ZH, BE, LU, SG.

173-C (12/1) Krankenpflegerin FA SRK (23) sucht neue Tätigkeit als **Miterzieherin** in einem Heim für verhaltensschwache oder milieugeschädigte Kinder, Raum Zürich, Eintritt sofort möglich.

174-C (12/1) **Kinderpflegerin** (20) sucht Stelle in Krippe, Heim oder Kinderspital, evtl. auch privat, auf Mitte April 1983. Region Ostschweiz.

175-C (12/1) Als **diplomierte Heimerzieherin** (38) mit mehrjähriger Erfahrung in Schul- und Heimbetrieb suche ich auf Frühjahr 1983 **neuen Wirkungskreis** im Raume Zürich, in welchem ich auch meine kunsthandwerklichen Fähigkeiten und Neigungen anwenden könnte. Ich habe eine bäuerlich hauswirtschaftliche Grundausbildung.

176-C (12/1) **Dipl. Erzieherin** (26) mit Berufserfahrung sucht neuen Wirkungskreis im Raum Nordschweiz mit behinderten oder verhaltensauffälligen Kindern auf anfangs April 1983.

177-C (12/1) Suche Stelle als **Miterzieher oder Betreuer** (27) bei Jugendlichen, wo ich auch die berufsbegleitende Erzieherausbildung absolvieren kann. Praktikum von sechs Monaten vorhanden. Evtl. auch Stelle als kaufm. Angestellter in einem Jugendheim. Ganze Schweiz, Eintritt sofort möglich.

178-C (12/1) **Erzieherin** (25) sucht Stelle in Kinderheim, auch bei geistigbehinderten Kindern. Wäre auch interessiert als Pflegerin in Altersheim oder anderer sozialer Institution zu arbeiten. Region St. Gallen/Rorschach, Eintritt ab sofort.

179-C (12/1) **Ehemaliger Primarlehrer** (30) mit Erfahrung in Schule, Heim, Industrie, sucht Arbeit im Umgang mit Kindern und/oder Jugendlichen, vorzugsweise handwerkliche Betätigung. Meine Frau würde gerne Klavier- und Rhythmikunterricht erteilen. Gegend möglichst ländlich, ganze deutsche Schweiz. Eintritt sofort möglich.

180-C (12/1) **Lehrerin** (26) mit 2½jähriger Erfahrung als Erzieherin (auch Gruppenleiterin) und 1½jähriger Tätigkeit als Jugendhausleiterin übernimmt **Aushilfen** bei Krankheitsfall oder Urlaub während des Winterhalbjahres.

181-C (12/1) **Dipl. Heimerzieherin** (30), BAH Zürich, sucht Stelle auf Januar 1983, bevorzugt Schulheim für Behinderte, auch Erwachsene. Möglichst Stadt Zürich, Eintritt Januar 1983.

182-C (12/1) **Dipl. Erzieherin** (30) mit mehrjähriger Erfahrung in Jugend/Kinder- sowie Familienarbeit und Ausbildung in Familienbehandlung sucht ab sofort oder nach Übereinkunft neuen Aufgabenkreis als Erziehungsleiterin, Gruppenleiterin oder ähnliche pädagogische Aufgaben. Gegend AG, SO, BL, BE bevorzugt, aber nicht Bedingung.

183-C (12/1) **Kinderpflegerin** (20) sucht Stelle in Krippe, Säuglingsheim, Mütterheim, zu Kindern bis zu vier Jahren, per sofort oder nach Vereinbarung. Stadt Zürich oder Umgebung.

184-C (12/1) Wir, Architekt (34) und Heilpädagogin (30) suchen eine Stelle als **Erzieher-Ehepaar** bei lernbehinderten oder geistigbehinderten Kindern oder Jugendlichen. Eintritt nach Übereinkunft.

185-C (12/1) **Kindergärtnerin** (23), Holländerin, sucht per Januar 1983 eine Stelle in Kinderheim/-krippe im Raum Bern/Solothurn.

186-C (12/1) **Kinderpflegerin** (21) sucht Stelle per anfangs Frühling 1983 in Krippe oder Heim. Zürich und Umgebung.

187-C (12/1) **Gymnastiklehrerin/Motopädin** (26) mit Erfahrung bei verhaltensauffälligen Kindern, Deutsche ohne Arbeitsbewilligung, sucht Tätigkeit als **Gruppenleiterin oder Miterzieherin** im heilpädagogischen und sozialpädagogischen Bereich. In Bern oder Umgebung. Eintritt nach Vereinbarung.

188-C (12/1) **Erzieherin** (31), Deutsche ohne Arbeitsbewilligung, sucht Arbeitsplatz in Kinder-, Jugend-, Chronischkrankenheim oder Heim für Behinderte auf Frühjahr 1983. Region Kantone TG, SH, ZH, SG.

189-C (12/1) **Heilpädagogin**, Bezirksschullehrerin (37) mit vielseitiger Praxis, sucht Teilzeitstelle auf Frühjahr 1983 in Heim, Hort, Tagesstätte, Schule oder sozialer Institution als **Erzieherin**, Lehrerin oder für die Einzelförderung von Kindern oder Erwachsenen. Auch Wochenendablös und Nachtdienst. Raum Zürich-Knonaueramt-Zug.

190-C (12/1) Junge Frau (22) mit dreijähriger Erfahrung bei geistigbehinderten Erwachsenen und einjähriger Praxis bei mehrfachbehinderten Kindern sucht Stelle als **Miterzieherin** in Schulheim, Tagesstätte oder Kindergarten. Eintritt ab Januar. Region BS, BL.

191-C (12/1) **Dipl. Erzieherin** (28) sucht Stelle (Teilzeit oder Ganztage) in Tagesheim, Kindergarten, Beobachtungsstationen oder Hort bei normalbegabten Kindern oder Jugendlichen. Habe Erfahrung mit Jugendlichen, verhaltensauffälligen Jungen und Mädchen (Müttern). Raum Zürich und Umgebung und Zürcher Unterland. Eintritt ab 1. Mai 1983.

192-C (12/1) Staatl. anerkannte **Erzieherin** (Deutsche, 21) ohne Arbeitsbewilligung, mit zweijähriger Berufserfahrung sucht Stelle in Kinderheim oder Schülerheim mit Kindern von drei bis zwölf Jahren. Kanton oder Stadt Zürich bevorzugt. Eintritt ab Februar 1983.

193-C (12/1) Suche Stelle als **Miterzieher** (24) in Heim für Verhaltensauffällige, Milieugeschädigte oder Geistigbehinderte, mit der Möglichkeit zur berufsbegleitenden Ausbildung. Eintritt sofort oder nach Vereinbarung. Ganze Schweiz.

194-C (12/1) 25jährige kaufm. Angestellte sucht Stelle als **Miterzieherin** in Heim für geistigbehinderte Kinder/Jugendliche. Eintritt März 1983. Region Zürich und Umgebung.

D Heimgehilfinnen ohne Ausbildung, Praktikanten und Praktikantinnen

166-D (11/12) 21jährige kaufm. Angestellte sucht auf Frühjahr 1983 Stelle als **Praktikantin** oder auf einem **Heimsekretariat** in der Region Bern. Wäre gerne in einem Kinderheim für normalbegabte Kinder tätig.

169-D (11/12) 25jährige Frau sucht **Vorpraktikum** für drei bis sechs Monate in Säuglingsheim/Kinderheim oder zu geistigbehinderten Kindern. Region Zürich und Umgebung. Eintritt sofort möglich.

170-D (11/12) 19½jährige, ehemalige Schülerin der Kinderkrankenschwesternschule, sucht **Praktikumsstelle** in Kinderheim für normalbegabte verhaltensauffällige Kinder. Eintritt sofort möglich. Raum Innerschweiz bevorzugt.

171-D (11/12) Suche Stelle als **Praktikantin** (22) in einer Behinderten-Werkstätte oder als Hilfe bei einem(r) Ergotherapeuten(in). Möchte später die Ergotherapieschule machen. Möglichst Raum Zürich oder Zug. Eintritt Januar 1983.

172-D (11/12) 21jähriges Mädchen sucht **Praktikumsstelle** für sechs Monate in Waisenheim oder Heim für verhaltensauffällige Kinder. Eintritt Januar 1983, wenn möglich Region Zürich/Zürcher Oberland.

173-D (11/12) 19jährige mit einem Jahr Kindergartenpraktikum sucht auf Frühjahr 1983 **Stelle** bei geistigbehinderten Kindern mit der **Möglichkeit, die VPG-Ausbildung anzufangen**.

175-D (11/12) 18jähriges Mädchen sucht **Lehrstelle als Kleinkinderzieherin auf Frühjahr 1984** in Säuglingsheim, Kleinkinderheim oder Kinderkrippe. Raum Uster bis Stadt Zürich. Zurzeit Praktikum im Pilgerbrunnen Zürich.

176-D (11/12) 19jährige Schulabgängerin mit abgeschlossener Matur sucht **Praktikumsstelle** für sechs bis neun Monate in Kinderheim (auch zu behinderten Kindern) im Raum Biel-Solothurn-Bern. Eintritt anfangs Januar 1983. Möchte später Heilpädagogik studieren.

177-D (11/12) Maturandin mit Zwischenjahr (20) sucht Stelle als **Praktikantin** in Kinderheim (Verhaltensauffällige/Milieugeschädigte) oder Beobachtungsstation. Raum Zürich, linkes Seeufer bevorzugt. Eintritt sofort.

178-D (11/12) Suche Stelle in einem Heim als **Heimgehilfin** (20) in Garten, Küche und auch zur Betreuung der Heimkinder. Bisherige Tätigkeit: Gärtnerin. Eintritt nach Vereinbarung, Region Kanton Aargau.

179-D (11/12) 19jährige Diplommittelschülerin sucht **Praktikumsstelle** in einem Kinderheim. Raum Zürich bevorzugt.

180-D (11/12) Dipl. Psychiatrie-Helfer (21) sucht neuen Wirkungskreis in Kinder- oder Jugendheim als **Heimgehilfe oder Praktikant**. Evtl. später berufsbegleitende Ausbildung. Eintritt sofort möglich, ganze Schweiz.

181-D (11) Elektro-Eicher (21) sucht wegen Umschulung in sozialen Beruf ab sofort Stelle als **Praktikant** in Heim für normalbegabte, milieugeschädigte Kinder/Jugendliche. Raum Innerschweiz und Umgebung.

182-D (11/12) 20jähriger Bäcker-Konditor sucht so bald wie möglich Stelle als **Praktikant** in Heim für normalbegabte, verhaltensschweringe Jugendliche oder Kinder. (Auch leicht Behinderte kommen in Frage.) Eintritt ab sofort möglich. Ostschweiz.

183-D (12/1) Im Hinblick auf eine spätere Ausbildung suche ich, 22jährige kaufm. Angestellte, eine **Praktikumsstelle** in einem Heim für geistigbehinderte Kinder. Eintritt sofort möglich. Gegend BE, FR.

184-D (12/1) Im Hinblick auf eine Sozialarbeiterausbildung sucht 22jährige Deutsche **Praktikantenstelle** in Bereichen psychiatrische Betreuung, Resozialisierung von Straffälligen, Beratung, im Raume Deutschschweiz. Eintritt Januar 1983.

185-D (12/1) 21jährige Hochbauzeichnerin sucht **Praktikumsstelle** in einem Heim für verhaltensauffällige Kinder und Jugendliche, möglichst Stadt Zürich oder Zürcher Oberland. Eintritt nach Vereinbarung, frühestens März 1983.

186-D (12/1) 17jähriges Mädchen sucht Stelle als **Praktikantin** für ein Jahr in Heim oder Hort für normalbegabte, vorschulpflichtige Kinder. Möchte später Kindergärtnerin werden. Eintritt Frühjahr 1983.

187-D (12/1) Gesucht **Vorpraktikumsstelle** in Kinderheim für sieben Monate in Zürich oder naher Umgebung von 22jähriger Studentin. Eintritt ab Januar 1983.

188-D (12/1) Suche ab Sommer 1983 **Praktikumsstelle** für mindestens ein Jahr in Kinderheim oder Hort in Zürich oder Umgebung. Bin 29, bis jetzt als Sekretärin tätig und habe vier Monate Praktikumserfahrung in Kindergarten. Eintritt ab Mai, Juni 1983.

189-D (12/1) Junge Frau (21) sucht auf sofort oder nach Vereinbarung eine Stelle als **Praktikantin oder Helferin** im Bereich Freizeitgestaltung in einem Heim für geistigbehinderte Kinder oder Erwachsene im Raume Bern.

190-D (12/1) 17jährige Tochter sucht Stelle als **Praktikantin** in Kinderheim. Möchte später den Beruf der Krankenschwester erlernen. Eintritt April 1983. Region Kanton Zürich.

191-D (12/1) Junges Mädchen (20) sucht Stelle als **Praktikantin** in einem Kinderheim ab sofort oder nach Vereinbarung. Gegend unwesentlich.

192-D (12/1) 17jährige Tochter sucht Stelle als **Praktikantin** in einem Kinderheim, möglichst im Raume Solothurn/Olten, auf Frühjahr 1983.

193-D (12/1) Suche Stelle als **Praktikantin** (23) in Kinder- oder Jugendheim. Eintritt sofort möglich.

194-D (12/1) Gesucht **Vorpraktikum** für zirka sechs Monate in Heim für geistigbehinderte Kinder mit der Möglichkeit zur Ausbildung als Miterzieherin oder Heimgehilfin (19). Region Zentralschweiz. Eintritt sofort oder nach Vereinbarung.

195-D (12/1) 17jährige Tochter sucht Stelle als **Vorpraktikum** für das Kindergärtnerinnenseminar in Schulheim, Kleinkinderheim, Grossfamilie oder ähnliches. Eintritt jederzeit möglich. Ostschweiz bevorzugt.

196-D (12/1) 19jährige Zahnarztgehilfin sucht **Praktikumsstelle** in Kinderkrippe, Waisenhaus oder Heim für milieugeschädigte Kinder. Eintritt ab sofort möglich. Zürich, Zürcher Oberland.

197-D (12/1) Junger Mann (20) hat Büro satt und sucht nun eine sinn- und anspruchsvollere Tätigkeit als **Praktikant**/Miterzieher in Heim für verhaltensauffällige Kinder/Jugendliche. Möglichst im Raume Kantone ZH, ZG, SZ. Eintritt ab Januar 1983.

198-D (12/1) 18jährige sucht auf Frühjahr 1983 eine **Praktikumsstelle** in einem Heim für Geistigbehinderte. Ganze deutsche Schweiz, ausser Kanton Zürich. Eintritt anfangs April.

199-D (12/1) Ich (bisher als Sekretärin tätig, 21) suche **Vorpraktikumsstelle** für sechs Monate in der deutschsprachigen Schweiz. Bevorzuge Arbeit mit Jugendlichen. Eintritt auf Februar/März 1983.

200-D (12/1) Kaufm. Angestellter (21) sucht **Praktikumsstelle** in Heim für normalbegabte, verhaltensauffällige Kinder. Eintritt Januar 1983 oder nach Vereinbarung. Region Zürich-Winterthur-Thurgau.

201-D (12/1) 20jähriges Mädchen sucht **Praktikumsstelle** für sechs Monate in Kinderheim. Wenn möglich im Kanton Zürich. Eintritt ab 1. Januar 1983.

202-D (12/1) 23jährige kaufm. Angestellte sucht Stelle als **Praktikantin** oder Miterzieherin für vier bis sechs Monate in Heim für Kinder im Vorschul- und Schulalter oder in Sonderschulheim für Behinderte. Eintritt Frühjahr 1983.

203-D (12/1) Ich, 19jährig, suche **Vorpraktikumsplatz** in Hort, Krippe oder Kinderheim ab sofort oder Frühling 1983, Region unwesentlich.

204-D (12/1) Im Hinblick auf eine soziale Ausbildung sucht 22jährige Photolithographin **Praktikumsstelle** in Jugendheim, Kinderheim oder Erziehungsstätte auf 1. Januar 1983. Region unwichtig.

205-D (12/1) 17jährige Tochter sucht ab sofort Stelle in einem Kinder- oder Altersheim als **Praktikantin**.

206-D (12/1) 20jähriger Elektromonteur sucht auf Anfang Mai 1983 oder nach Vereinbarung für sechs Monate eine **Praktikumsstelle** in einem Spital oder Jugendheim. Beabsichtige danach eine Ausbildung als Sozialarbeiter. Stadt Bern oder Basel bevorzugt.

207-D (12/1) 23jährige Sekretärin sucht per sofort **Stelle** in einem Heim für Geistigbehinderte, auch Erwachsene. Ganze deutsche Schweiz.

208-D (12/1) Gesucht Stelle als **Miterzieherin** in einem Kinderheim für Geistigbehinderte mit der Möglichkeit die VPG-Ausbildung zu machen. Ich, 17jährig, bin zurzeit in einem einjährigen Praktikum. Eintritt Herbst 1983.

209-D (12/1) Junger Mann (20) sucht per sofort oder nach Übereinkunft eine Stelle als **Praktikant** in einem Heim oder Werkstatt für Geistigbehinderte. Zwei Monate Erfahrung im Humanitas Horgen. Ganze Schweiz.

210-D (12/1) Dipl. Logopädin (Jugoslawin) sucht per sofort **Praktikantenstelle** in Kinderheim zur Erlernung des Schweizerdeutschen. Im Moment besuche ich einen Intensiv-Sprachkurs in Deutsch und habe eine Aufenthaltsbewilligung als Studentin. Ganze deutsche Schweiz.

211-D (12/1) Nach einem Praktikum in einem Pflegeheim möchte ich (22, kaufm. Angestellte) **Erfahrungen mit verhaltensauffälligen Kindern** machen. Berufsziel: Ergotherapeutin. Raum: Zürichsee und Umgebung. Ab Januar 1983.

212-D (12/1) Ich (Spitalgehilfin, 28) suche nach Vereinbarung Stelle als **Miterzieherin** in Wohnheim oder Tagesschule für Geistigbehinderte (Erwachsene oder Kinder) im **Raum Zürich**. Ich werde im Frühling den VPG-Erzieherkurs beginnen.

213-D (12/1) Suche per sofort Stelle als **Praktikantin** in Kinderheim oder Waisenheim für verhaltensschwierige, normalbegabte oder geistigbehinderte Kinder. Bin 22 Jahre alt und möchte im Frühjahr den Beruf der Heimerzieherin (BSA) erlernen.

214-D (12/1) Junger Mann (20) sucht **Praktikantenstelle** in Heim für behinderte Kinder. Dauer mindestens sechs Monate. Eintritt nach Vereinbarung, ganze deutsche Schweiz.

E Pflegeberufe, Spitalhilfen, Köchinnen, Hausangestellte, Hausburschen usw.

69-E (11/12) Betreuer (22) sucht **Nachtwacht-Stelle** in Heim oder Klinik für Mehrfachbehinderte, kein Spitalbetrieb. Habe Praxis in Pflege und Betreuung. Einsatz 70 bis 100 Prozent. Stadt Zürich oder angrenzende Umgebung. Stellenantritt ab sofort möglich.

70-E (11/12) **Schwesternhilfe** (28) sucht Stelle in Spital oder Pflegeheim im Raume Zürcher Oberland/Zürich. Eintritt ab sofort.

71-E (11/12) **Krankenpflegerin** (26) sehr kinderliebend, sucht Stelle (80 % Arbeit) in Säuglingsheim, Krippe, Spital oder privat auf 1. Januar 1983. Zürich und Umgebung.

72-E (11/12) **Hauspflegerin** (24) mit Erfahrungen in der Gemeindepflege sucht neuen Wirkungskreis in Alters-, Pflege- oder Kinderheim. Stellenantritt auf Frühjahr 1983 im Raum St. Gallen.

73-E (11/12) 24-jähriger **Kochassistent** sucht per sofort Stelle in Heim oder Spitalküche. Ganze deutsche Schweiz.

74-E (12/1) 19-jährige Tochter sucht auf Frühjahr 1983 Stelle als **Haushalthilfe** in kleinerem Heimbetrieb. Deutsche Schweiz.

75-E (12/1) Junge **Krankenpflegerin** FA SRK (26) sucht neuen Wirkungskreis in einem Altersheim in der Stadt Zürich. Eintritt ab sofort möglich.

76-E (12/1) **Dipl. Haushaltleiterin** sucht neuen Wirkungskreis in einem kleineren Heim oder als **Stellvertreterin der Köchin**, zweite Hand des Heimleiters. Frühling 1983. Gegend BE, BS, BL, GR, ZH-Land.

77-E (12/1) 30-jährige Schweizerin sucht Stelle als **Hilfe in Heimhaushalt**, Service oder Küche. Ich würde mich freuen, auf diese Weise Anschluss und ein klein wenig Heimat zu finden. Stellenantritt nach Vereinbarung, ganze deutsche Schweiz.

78-E (12/1) **Dipl. Psychiatrieschwester** (30) mit absolviertem VSA-Heimleiterkurs sucht **verantwortungsvollen Posten** in Alters- oder Pflegeheim am rechten Zürichseeufer. Eintritt nach Vereinbarung.

79-E (12/1) **Dipl. Koch** (30, verh., mit Wirtepatent) sucht auf Frühjahr 1983 Tätigkeit als Koch in Heim, evtl. Altersheim; mit Interesse an späterer Ausbildung zum Heimleiter. Region Olten/Solothurn/Bern.

80-E (12/1) 43-jähriger bestausgewiesener **Alleinkoch** mit langjähriger Heimerfahrung sucht Stelle in Behinderten-, Kinder- oder Erziehungsheim, evtl. Altersheim. Eintritt nach Vereinbarung, ganze deutsche Schweiz.

81-E (12/1) Ich, 39, suche eine Stelle als **Hausbursche** in einem Altersheim oder in einem Spital. Eintritt nach Vereinbarung, ganze deutsche Schweiz.

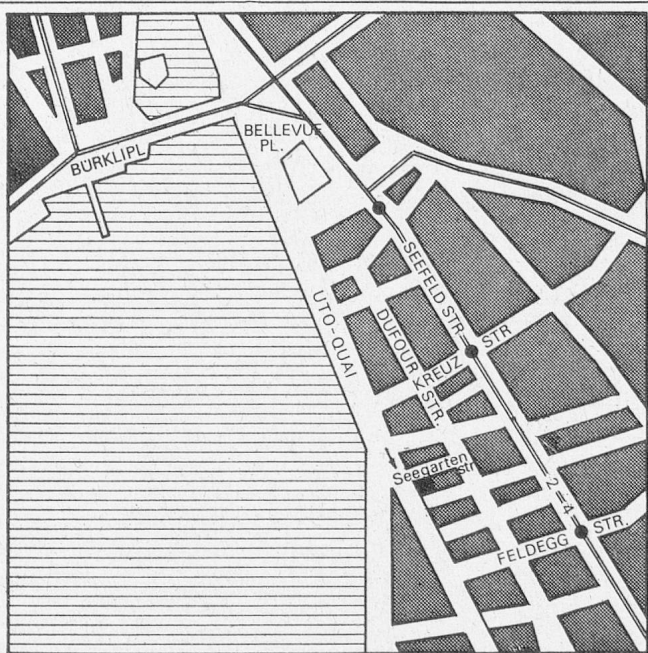
Wo finden Sie das Sekretariat VSA und die Stellenvermittlung VSA?

Seegartenstrasse 2, 3. Stock

Mit Tram 2 oder 4, Richtung Tiefenbrunnen bis Haltestelle Kreuzstrasse oder Feldeggstrasse.

Parkhäuser in unmittelbarer Nähe.

Sprechstunde für die Stellenvermittlung:
Dienstag- und Donnerstagnachmittag.
Vor Anmeldung unbedingt nötig.



Offene Stellen

Für unser christliches Hospiz, das aus einem Hotel Garni und einer separat geführten Herberge besteht, suchen wir auf Anfang 1983 ein

Verwalter-Ehepaar

das sich, neben der kommerziellen Führung des Hotels, vor allem auch für die soziale Aufgabe der Betreuung der Herbergsgäste einsetzen möchte. Die weitgehende Selbständigkeit bei der Führung der beiden Häuser ermöglicht es, deren Geist zu prägen und eine fast 100jährige charitative Tradition weiterzuführen.

Wir bieten gute Anstellungsbedingungen und vertrauensvolle Zusammenarbeit mit dem Trägerverein.

Anfragen und Bewerbungen sind zu richten an den Präsidenten des Vereins Hospiz zur Heimat St. Gallen, W. Kobel, Lessingstrasse 12a, 9008 St. Gallen, Tel. 071 24 44 55.

Schulheim Sonnhalde, Gempen (SO)

Wir sind eine Heimstätte für seelenpflegebedürftige Kinder, Jugendliche und Erwachsene und suchen per sofort oder nach Vereinbarung erfahrene(n)

Heilpädagogin / Heilpädagogen

für die Mitarbeit in einem unserer Gruppenhäuser.

Das Leben und die Arbeit in unserem Heim gestalten wir aus den Quellen der Anthroposophie.

Bewerbungen mit Kurzlebenslauf und Zeugnissen erbitten wir an die Geschäftskonferenz des Schulheims Sonnhalde, Postfach 29, 4145 Gempen, Tel. 061 72 55 70 / 72 24 15.

Landerziehungsheim Albisbrunn 8915 Hausen a. A.

Wir suchen ausgebildeten

Erzieher oder Erzieherin

mit Interesse für die Arbeit in einer Kleingruppe mit 6 Lehrlingen. Die Stelle erlaubt eine vertiefte Arbeitsweise in einem kleinen Team.

Nähere Auskünfte erteilt Herr J. Buss oder Herr K. Bieri, Tel. 01 764 04 24

Der «Sonnenhof», Kinder- und Jugendpsychiatrisches Zentrum, sucht auf Frühling 1983 oder nach Vereinbarung einen **pädagogischen**

Leiter

(Heilpädagoge, Lehrer, Sozialarbeiter)

der zusammen mit dem ärztlichen Leiter unsere Institution führt.

Der Leitung steht ein interdisziplinäres Team, bestehend aus Erziehern, Lehrern, Sozialarbeiter, Werklehrer, Psychologen, Kinderpsychiater, Kreativtherapeutinnen und Heilpädagogen zur Verfügung, welche in 2 Behandlungsteams

- 23 Kinder im Vorschul- und Schulalter in 4 Wohn- und Schulgruppen
- 18 Jugendliche (15-18 Jahre) in 3 Aussenwohngruppen und 1 Werk- und Therapiezentrum

betreuen, behandeln, fördern.

Wenn Sie sich für die vielfältigen und interessanten Aufgaben unter Zusammenarbeit mit dem ärztlichen Leiter und dem interdisziplinären Team interessieren, so bitten wir Sie, sich schriftlich bei dem Präsidenten der Heim- und Betriebskommission, Herrn Dr. G. A. Schläpfer, Alte Jonastr. 72, 8640 Rapperswil, zu bewerben.

Für Auskünfte stehen Ihnen der ärztliche Leiter, Dr. med. H. Städeli, und der bisherige Stelleninhaber, R. Widmer, zur Verfügung.
Tel. 073 33 26 33.

Wir suchen zur Mitarbeit in unserer sozialtherapeutischen Lebensgemeinschaft

Erzieher(in)

oder

Heilpädagoge / Heilpädagogin

für eine neue Wohngruppe auf April 1983.

Gärtner(in)

mit Interesse am biologisch-dynamischen Gartenbau, auf Januar 1983 oder nach Vereinbarung.

2 Praktikanten

Anfragen an die Heimgemeinschaft des Werkheims Neuschwende, 9043 Trogen



Stadt Winterthur

Töchterheim Sunnehus

Telefon 052 23 27 38

Aus unserem «Achter-Erzieherteam» verlassen uns nach langjähriger Mitarbeit zwei Teammitglieder.

Wir suchen daher auf den 1. April 1983 eine

Erzieherin

Wir sind ein Erziehungsheim, in dem Mädchen zwischen 16 bis 20 Jahren ihre selbständige Persönlichkeit finden sollen.

Dazu brauchen sie Mitmenschen, welche ihnen bei der Verarbeitung ihrer Problemstellungen, Geborgenheit, Sicherheit und Halt vermitteln können.

Bringen Sie entsprechende Erfahrungen mit oder verfügen Sie über einschlägige Ausbildungen und fühlen Sie sich von diesem Arbeitsfeld angesprochen, dann erwarten wir gerne Ihre Kontaktnahme.

Für weitere Auskünfte erreichen Sie uns telefonisch unter 052 23 27 38.

Handschriftliche Bewerbungen mit den üblichen Unterlagen richten Sie an

Töchterheim Sunnehus, U. Hafner,
Tösstalstrasse 48, 8400 Winterthur.

Stiftung Schloss Regensburg

Sonderschul- und Anlehrheim für lernbehinderte, verhaltensauffällige Kinder und Jugendliche

sucht auf Frühjahr 1983

Gruppenleiter

für eine Gruppe von 9 Anlehrlingen im Alter von 16 bis 18 Jahren. Die Gruppe bewohnt eine Aussonstung in der Nähe des Städtchens Regensburg.

Initiative, selbständige und teamfähige Persönlichkeit findet bei uns

- Gelegenheit zur selbständigen Führung einer Gruppe zusammen mit einer ausgebildeten Gruppenleiterin,
- psychologische und psychiatrische Beratungsmöglichkeiten,
- fortschrittliche Anstellungsbedingungen, viermal Ferien im Jahr, zeitgemässe Entlohnung,
- Förderung und Unterstützung der Fortbildung

Für verheiratete Bewerber steht eine moderne 4 1/2-Zimmer-Wohnung zur Verfügung.

Weitere Auskünfte erteilen Ihnen gerne Ihre zukünftige Mitarbeiterin Fräulein A. Schlunegger, Tel. 01 853 12 05 oder privat 01 853 34 79 und der Heimleiter G. Borsani.

Stiftung Schloss Regensburg, 8158 Regensburg
Tel. 01 853 12 02.

Kinderpflege- und Wohnheim «Scalottas»
Scharans sucht für sofort oder nach Vereinbarung

Erzieher-, Pflege- und Hilfspersonal

zu mehrfachgebrechlichen Jugendlichen und Kindern.

Auskunft erteilt die Heimleitung
G. und E. Tanno,
Tel. 081 81 18 16.

Kinderheim Wartheim in Muri/BE
sucht auf Frühjahr 1983 gläubige(n)

Erzieher/in

5 Buben und 6 Mädchen sind bei uns zu Hause. Unsere Buben von 9 bis 13 Jahren brauchen jemanden, der sie durch die schwierigen Klippen des Erwachsen werdens führen kann, und Freude am selbständigen Arbeiten hat.

Lohn und Freizeit geregelt.

Anmeldungen sind zu richten an
N. Bader, Kinderheim Wartheim,
Thunstr. 48, 3074 Muri/BE.

Kantonale Kinderstation
5235 Rüfenach AG (bei Brugg)

Für das Dreier-Team einer unserer beiden Wohngruppen suchen wir auf Frühjahr 1983 einen

dipl. Erzieher

zu sieben verhaltensgestörten, normal intelligenten Knaben und Mädchen im Alter von 7 bis 14 Jahren, die zur Abklärung in unserer Beobachtungsstation weilen.

Wir bieten:

- gute, lehrreiche Zusammenarbeit in einem heilpädagogisch/kinderpsychiatrischen Team
- Team-Supervision
- Anstellungsbedingungen nach kantonalem Reglement

Über Ihren Aufgabenbereich und unsere Erwartungen orientieren wir Sie gerne. Rufen Sie uns doch bitte an:

Tel. 056 44 12 91.

Bewerbungen sind zu richten an E. Treier, Heimleiter, Kantonale Kinderstation, 5235 Rüfenach.

Stiftung für Taubblinde, Zürich

Wir suchen per 11. April 1983 eine(n)

Heilpädagogin / Heilpädagogen

(Kindergärtnerin, Lehrer)

zur Förderung von 2 bis 3 Kindern im schulischen Bereich. Unsere Lehrer arbeiten stark teamorientiert mit Kollegen, Erzieher und Therapeuten zusammen. Wir erwarten deshalb – nebst seminaristischer und heilpädagog. Ausbildung – ein hohes Mass an Bereitschaft zur Zusammenarbeit. Praktische Erfahrung mit mehrfachbehinderten und wahrnehmungsgestörten Kindern ist von Vorteil. Wir bieten ein interessantes, anspruchsvolles Arbeitsfeld, externes Wohnen, 5-Tage-Woche, 7 Wochen Ferien, kant. Besoldungsverordnung.

Gerne erwarten wir Ihre schriftliche Bewerbung.

Sonderschulheim Tanne, Freiestrasse 27,
8032 Zürich, Tel. 01 251 48 40.

In unser Team (3 1/2 Stellen) suchen wir auf Januar 1983 einen

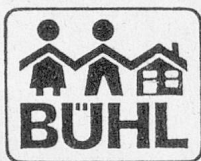
Erzieher evtl. Erzieherin

(Ausbildung im sozialen Bereich). In einem neuen, gemütlichen Wohnhaus betreuen wir eine Gruppe von geistigbehinderten Kleinkindern. Wir verfügen über Raum, um unsere anspruchsvolle Arbeit selber zu gestalten.

Ebenfalls auf Januar 1983 suchen wir in ein Dreierteam einen

Praktikanten

Er betreut eine Gruppe von behinderten Mädchen und Buben im Schulalter.



Stiftung Kinderheim Bühl,
8820 Wädenswil
Auskunft: Ueli Kummer
Tel. 01 780 05 18

In unser gut eingerichtetes, nach neuzeitlichen Gesichtspunkten geführtes und in landschaftlich reizvoller Gegend gelegenes Pflegeheim suchen wir eine(n)

Psychiatrieschwester / -pfleger

als

Hausleiter(in)

Ihr Aufgabenbereich:

Leitung einer grösseren Gruppe psychisch und z. T. geistigbehinderter Erwachsener und Betagter in Zusammenarbeit mit dem Betreuungspersonal.

Wir erwarten:

- Einfühlungsvermögen und Freude für die Arbeit mit unseren Pensionären
- Fähigkeit, ein Mitarbeiterteam zu führen
- persönliches Engagement und Bereitschaft zu interdisziplinärer Zusammenarbeit

Wir bieten:

- selbständiges und abwechslungsreiches Tätigkeitsfeld mit viel Freiraum für Eigeninitiative
- gründliche Einführung und Weiterbildungsmöglichkeiten
- fortschrittliche Anstellungsbedingungen

Gerne erteilen wir Ihnen weitere Auskünfte und laden Sie herzlich zu einem unverbindlichen Besuch ein. Ihre Anfrage oder Bewerbung richten Sie bitte an folgende Adresse:



Mittelländisches Pflegeheim
3132 Riggisberg (BE)
Tel. 031 80 02 74 (Hr. E. Frey)

Wir suchen in unser Wohnheim (Grossfamilie) mit acht weiblichen geistig Behinderten (17–30 Jahre) eine diplomierte

Erzieherin oder Psychiatrieschwester

welche als initiative und vielseitige Persönlichkeit bereit ist, mit Energie und Freude eine interessante und anspruchsvolle Aufgabe zu übernehmen.

Sie würden sich als Miterzieherin alle betreuenden Aufgaben in Haushalt und Werkstube für Handarbeiten sowie die Freizeit der Schützlinge mit uns teilen und uns Heimeltern als Stellvertreterin ablösen.

Wir sind ein junges und fröhliches Team und freuen uns auf Ihren Anruf.

Matthäusheim, 9115 Dicken,
Tel. 071 56 14 12

Wir suchen liebevolle

Erzieherin

oder

Krankenschwester

zur Betreuung und Pflege einer Gruppe mit fünf bis sechs praktischbildungsfähigen Kindern. Unser Kinderheim mit interner Sonderschule (30 Kinder) befindet sich in schönster Lage im Zürcher Oberland. Geregelter Freizeit.

Anfragen bitte an
Heilpädagogisches Institut St. Michael,
8345 Adetswil, Tel. 01 939 19 81.

Unsere langjährige Mitarbeiterin verlässt uns leider aus gesundheitlichen Gründen. Zusammen mit ihr suchen wir **eine/n Nachfolger/in für die katholische**

Seelsorge

(Seelsorgehelfer/in oder TKL-Absolvent/in)

Neben Einfühlungsvermögen und Belastbarkeit erwarten wir eine Ausbildung im «helfenden Gespräch» (CPT, Telefonseelsorge o. ä.), ökumenische Offenheit und Abrußbereitschaft.

Wir bieten Ihnen eine Teilzeitarbeit in einer aufgeschlossenen Arbeitsgemeinschaft.

Weitere Auskünfte oder unsere Unterlagen erhalten Sie bei

Bergheim, 8707 Uetikon am See,
Psychiatrisches Wohn- und Pflegeheim,
Tel. 01 920 40 66.

Die **Kinderpsychiatrische Therapiestation Koblenz** für 10 normalbegabte Kinder mit Verhaltens- und Leistungsstörungen, sowie psychischen Erkrankungen sucht auf Frühling 1983 eine

Erzieher(in)

Informationen über Aufbau und Arbeitskonzept können telefonisch angefordert werden.

Für weitere Auskünfte steht Frau M. Egli-Humbel, Tel. 056 22 15 27 oder 22 86 23 zur Verfügung.

Bewerbungen mit den entsprechenden Unterlagen sind schriftlich zu richten an:

Dr. med. W. Egli, Buckhalde 213,
5322 Koblenz



Stiftung für sozialtherapeutische
Gemeinschaft Bad Heustrich
CH-3711 Emdtal (BE)
Telefon 033-54 36 12

Gesucht

Töpfer(in) evtl. Keramikmaler(in)

Wir bieten:

- gute Anstellungsbedingungen
- ruhige Arbeitsatmosphäre
- selbständiges und vielseitiges Arbeiten

Wir verlangen:

- Fachausbildung
- Bereitschaft zur Teamarbeit
- Fähigkeit eine Gruppe von jungen, behinderten Leuten anzuleiten
- Fähigkeit Lehrlinge auszubilden
- Selbständigkeit und Initiative

Kommen Sie zu uns und schauen Sie sich Ihren möglichen Arbeitsplatz an. Wir werden Sie gerne über alle weiteren Details orientieren.

Stiftung Bad Heustrich,
3711 Emdtal,
Tel. 033 54 36 12 (Herrn Walther verlangen).

Sonderschulheim Mätteli 3053 Münchenbuchsee/BE

Unser Sonderschulheim für geistig- und mehrfach-behinderte Kinder im Schulalter sucht auf den 1. April 1983 eine - resp. einen heilpädagogisch ausgebildete(n)

Gruppenleiterin / Gruppenleiter

zur Führung einer Familien-Gruppe mit 8 wochen-internen und 2 externen Buben und Mädchen im Alter zwischen 8 und 16 Jahren (mit 3 weiteren Mitarbeitern).

Welche(r) engagierte und teambereite Mitarbeiter(in) mit abgeschlossener Ausbildung hätte Freude, diese selbständige Aufgabe innerhalb eines vielseitigen Arbeitsgebietes in unserem Sonderschulheim zu übernehmen?

Wir bieten an:

- zeitgemäße Anstellungsbedingungen (incl. 5-Tage-Woche)
- Salär nach kantonaler Besoldungsordnung

Schriftliche Bewerbungen (mit den üblichen Unterlagen) sowie Anfragen sind zu richten an die Leitung des

Sonderschulheimes Mätteli, Schöneeggweg 60,
3053 Münchenbuchsee/BE, Tel. 031 86 00 67.



Kanton St. Gallen
Jugendheim Platanenhof

Das Jugendheim Platanenhof in Oberuzwil sucht für die neue Durchgangsabteilung zur Mitbetreuung einer Zwölfergruppe von Schulentlassenen einsatzfreudigen

Heimerzieher oder Heimerzieherin

Erwünscht sind eine entsprechende Fachausbildung und wenn möglich Erfahrung in einer ähnlichen Institution. Einem geeigneten Interessenten wird allenfalls die berufsbegleitende Heimerzieherausbildung ermöglicht. Voraussetzungen sind ein Mindestalter von 24 Jahren und eine erfolgreich abgeschlossene Berufsausbildung. Stellenantritt gemäss Vereinbarung. Zeitgemässe Besoldung und gute Sozialleistungen.

Ihre Bewerbung richten Sie an die Heimleitung des Jugendheims Platanenhof, 9242 Oberuzwil. Auskunft erteilt gern Toni Rusterholz oder Hans-Rudolf Hunziker
Tel. 073 51 33 51.

HOCHSTEIG Wattwil Schulheim Wattwil HOCHSTEIG

Auf Frühjahr 1983 wird bei uns eine

Stelle als Lehrer(in)

frei: Oberstufe Sonderklasse D (6.-8. Klasse, 10 Schüler)

Für diese anspruchsvolle, aber befriedigende Stelle suchen wir eine(n) verständnisvolle(n), aber bestimmte(n), fröhliche(n) und engagierte(n), belastungsfähige(n) Lehrer(in) (wenn möglich mit heilpädagogischer Ausbildung und speziellem musischem Interesse). Anstellungsbedingungen wie an öffentlichen Schulen. Heilpädagogische Ausbildung könnte auch berufsbegleitend erworben werden.

Wir sind ein kleineres Heim mit zwei Wohngruppen und zwei internen Schulklassen von 8 normalbegabten, verhaltensauffälligen, lerngestörten (POS-)Kindern.

Der Lehrer arbeitet im Team mit Kollegen, Erziehern, Psychologen, Therapeuten.

Unser Heim ist landschaftlich sehr schön gelegen und verkehrstechnisch gut zu erreichen (z. B. 3/4 Stunden von Zürich mit dem Auto, direkte Bahnverbindungen mit Luzern und St. Gallen).

Wenn Sie sich angesprochen fühlen und gerne in einem kleinen Team mitarbeiten möchten, so nehmen Sie mit uns Kontakt auf:
Schulheim Hochsteig, 9630 Wattwil (Toggenburg),
Tel. 074 7 15 06

HOCHSTEIG Wattwil Toggenburg Wattwil HOCHSTEIG

Sonderschulheim Mätteli
3053 Münchenbuchsee

Suchen Sie eine verantwortungsvolle und vielseitige Aufgabe?

Sind Sie am behinderten Mitmenschen interessiert?

Unser Sonderschulheim für geistig- und mehrfachbehinderte Kinder im Schulalter sucht auf den kommenden 1. Januar 1983 – oder nach Übereinkunft – einen

Adjunkten

zur Entlastung und Unterstützung des Heimleiters

Aufgabenbereiche:

- Übernahme von fachlichen und organisatorischen Aufgaben in der Leitung und Führung des Sonderschulheimes und Pflege der innerbetrieblichen Koordination
- Führung von Arbeits-Gruppen

Anforderungen

Wir suchen eine Persönlichkeit

- mit abgeschlossener, heilpädagogischer Ausbildung und wenn möglich mit einigen Erfahrungsjahren in einem heilpädagogischen Betätigungsfeld
- mit offenem Sinn für die vielfältigen Fragen und Probleme, die sich im Heim-Alltag ergeben und die mit Geschick und Gespür zu lösen sind
- mit Initiative und sozialem Verständnis
- mit guter Belastungsfähigkeit und Flexibilität
- mit natürlichem Engagement für geistig- und mehrfachbehinderte Kinder

Wir bieten:

- eine selbständige und verantwortungsvolle Aufgabe innerhalb der Heimleitung
- zeitgemässe Arbeitsbedingungen (incl. 5-Tage-Woche)
- Salär nach kantonaler Besoldungsordnung

Schriftliche Bewerbungen (mit den üblichen Beilagen) oder Anfragen sind bis zum 20. Dezember 1982 zu richten an das

Sonderschulheim Mätteli, Schöneeggweg 60,
3053 Münchenbuchsee, Tel. 031 86 00 67.

Für unser sich gegenwärtig im Bau befindliche **Behinderten-Wohnheim** mit 36 Betten suchen wir auf Spätherbst 1983 (evtl. anfangs 1984)

Heimleiter-Ehepaar

Wir erwarten fachliches Können, um für das leibliche und seelische Wohl unserer Insassen sorgen zu können. Administrative und organisatorische Fähigkeiten sind notwendig. Kenntnisse von Bastelarbeiten wären wünschenswert. Wir bieten zeitgemässe Anstellungsbedingungen sowie eine komfortable 4½-Zimmerwohnung.

Lebenslauf, Zeugnisse, Referenzadressen senden Sie bitte an Mathias Vogt
Zürcherstr. 3, 8855 Wangen (SZ),
Tel. 055 64 13 47.

**Stiftung Grünau
8805 Richterswil**

Wir sind ein Heim für milieugeschädigte, normalbegabte weibliche Jugendliche, die bei uns in drei kleinen Gruppen von max. sieben Mädchen von drei Erziehern (und zeitweise einem Praktikanten) betreut werden.

Zur Ergänzung eines Teams suchen wir einen/eine

Erzieher/in

Lebensfrohe engagierte Interessenten(innen) mit Berufserfahrung und/oder mit einer für diese Aufgabe relevanten Ausbildung (auch in anderen pädagogischen Bereichen) sind eingeladen, sich bei uns Einblick zu verschaffen.

Das Team «Sunneschy» (Michael Kanitz und Sissi Widrig) freuen sich auf Ihren Anruf.

Bewerbungen erbitten wir an
Stiftung Grünau, 8805 Richterswil,
Tel. 01 784 61 32.

Stiftung Schloss Biberstein

Kleinheim sucht selbständige, zuverlässige

Köchin

für Hauptmahlzeiten (Mittag- und Abendessen) auf den 18. April 1983.

- Einfache Mahlzeiten für 8 Mitarbeiter und 20-25 Kinder
- Arbeitszeit und Ferien nach Vereinbarung
- Samstag und Sonntag frei
- Besoldung nach kantonalen Ansätzen
- Küchenhilfe steht zur Verfügung
- Umgang mit Kindern erwünscht
- Zweizimmerwohnung oder Zimmer kann zur Verfügung gestellt werden

Ihre Bewerbung mit Zeugnissen und Referenzen richten Sie an Stiftung Schloss Biberstein, 5023 Biberstein (bei Aarau).
Auskunft erhalten Sie über
Tel. 064 37 10 63 (Herr Noser).



**Schule für Heimerziehung
Josefsheim, 5620 Bremgarten**

Unsere dreijährige Ausbildung zum Heimerzieher mit Schwerpunkt Geistigbehindertenpädagogik ist berufsbegleitend und besteht seit 1974.

Durchschnittlich stehen jährlich 30-35 Erzieher(innen) in Ausbildung.

Das aargauische Erziehungsdepartement und das Bundesamt für Sozialversicherung anerkennen uns als permanente Ausbildungsstätte.

Wir suchen

Ausbildungs- Mitarbeiter(in)

ins Schulteam

Wir erwarten

- Ausbildung in klinischer Heilpädagogik, resp. Sonderpädagogik, Sozialpädagogik, Sozialarbeit oder Psychologie
- christliche Weltanschauung
- Erfahrungen in der Heimerziehung und der Erwachsenenbildung
- Mindestalter 30 Jahre

Wir bieten

- vielseitige und verantwortungsvolle Aufgabe (Praxisbegleitung, Planungsaufgaben, Weiterentwicklung des Schulkonzeptes, Unterricht, Vertretung des Schulleiters)
- selbständiges Arbeitsgebiet
- zeitgemässe Entlohnung und gute Sozialleistungen

Wenn Sie sich angesprochen fühlen, freuen wir uns auf eine erste Kontaktnahme. Telefonische Auskünfte erteilt Gregor Wimmer, Schulleiter, Tel. 057 31 11 71.

Ihre schriftliche Bewerbung erwarten wir bis 15. Januar 1983.

Richten Sie diese an Sr. Wiborada Elsener, Heimleiterin.

Ein junges, engagiertes und aufgeschlossenes Team von Betreuerinnen und Betreuern erwartet Unterstützung bei der

Betreuung

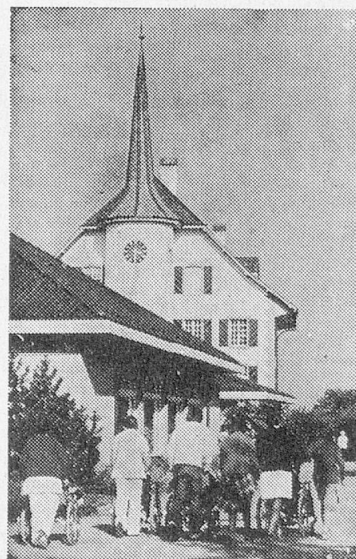
einer Gruppe psychisch und z. T. geistigbehinderter Erwachsener und Betagter.

Für diese Aufgabe suchen wir Mitarbeiter(innen), die vor allem Verständnis und Einfühlungsvermögen für unsere Pensionäre sowie Freude an einer vielseitigen, selbständigen Tätigkeit mitbringen. Vorteilhaft (aber nicht Bedingung) wären praktische Erfahrung und/oder eine Ausbildung in diesem Bereich.

Gerne informieren wir Sie näher über diese Aufgabe und über unsere fortschrittlichen Anstellungsbedingungen. Vielleicht rufen Sie uns einmal an oder schreiben uns? Wir würden uns freuen!



Mittelländisches Pflegeheim
3132 Riggisberg
Tel. 031 80 02 74 (Hr. E. Frey)



Altersheim
St. Peter und Paul, 8004 Zürich

In unserem kath.-ökumenischen Heim im Zentrum der Stadt, mit 98 Pensionären ist die Stelle der leitenden Krankenschwester

FA SRK

wegen Pensionierung unserer langjährigen Schwester neu zu besetzen auf 1. evtl. 15. März 1983.

Wir haben eine Pflegeabteilung mit 10 Betten und auf den Etagen gibt es temporäre Betreuung und Pflege. Wir haben ein neueres, modernes Heim mit freundlichem und tüchtigem Team.

Ebenso suchen wir eine

Hilfspflegerin

die eine langjährige treue Mitarbeiterin ablösen soll.

Unsere Anstellungs-Arbeitsbedingungen sowie die Sozialleistungen sind fortschrittlich. Ausserdem können Sie von unseren preisgünstigen Unterkunfts- und Verpflegungsmöglichkeiten profitieren.

Wir freuen uns auf Ihre Bewerbung mit den üblichen Unterlagen.

Altersheim St. Peter und Paul, Werdgässchen 15,
8004 Zürich, Tel. 01 242 10 50,
Heimleitung E. Schubiger.



Wir suchen auf Frühjahr 1983 oder nach Vereinbarung eine

Gruppenleiterin

für die selbständige Führung einer Gruppe behinderter Mitarbeiter in der geschützten Werkstätte. Dazu kommt die Übernahme von Sonderaufgaben wie die Erteilung von Unterricht in lebenspraktischer Richtung, Schwimmen, Turnen usw. (stundenweise).

Wir bieten:

Gute Zusammenarbeit, vielseitiges und selbständiges Tätigkeitsgebiet, zeitgemässe Entlohnung und Sozialleistungen, 5-Tage-Woche.

Wir erwarten:

Pädagogische Ausbildung oder abgeschlossene Berufslehre, Freude an der Zusammenarbeit mit behinderten Mitarbeitern, Teamgeist.

Nähere Angaben erteilt gerne:

Eingliederungsstätte Davos,
Rossweidstr. 5, 7270 Davos-Platz,
Tel. 083 5 52 77, A. Meier.

MODEL

MODEL sucht zum Eintritt nach Vereinbarung eine zuverlässige, gut ausgewiesene

Leiterin der Kinderkrippe

Von Montag bis Freitag sind 25-30 Kinder, verschiedener Nationalitäten, im Alter von 2 Monaten bis zu 6 Jahren zu betreuen. Dazu gehört auch die Ausbildung von Lehrtöchtern. Italienischkenntnisse sind erwünscht.

Sind Sie ausgebildete Säuglingsschwester, oder weisen Sie eine gleichwertige Ausbildung auf, so bitten wir Sie, mit unserer Personalchefin, Frau S. Schaffner, Kontakt aufzunehmen. Sie orientiert Sie gerne eingehend über unsere Erwartungen und Leistungen.

MODEL AG, Verpackungen, 8570 Weinfelden
Telefon 072 21 16 66, intern 205



Jugendsiedlung Heizenholz
Zürich

Wir suchen für unsere Schüler und Lehrlinge

Erzieherinnen und Erzieher

die in der Lage sind, ab Frühjahr 1983 eine verantwortungsvolle, erzieherische Aufgabe in unseren neuzeitlich angelegten Wohngruppen zu übernehmen.

Wir stellen uns dafür pädagogisch oder sozialpädagogisch ausgebildete, gefestigte Persönlichkeiten vor, deren Ziel es ist, den anvertrauten Kindern und Jugendlichen ein positives Geleit zu geben.

Anfragen und Bewerbungen sind zu richten an

Herrn P. Sonderegger,
Jugendsiedlung Heizenholz,
Regensdorferstr. 200, 8049 Zürich,
Tel. 01 56 01 60.

Kantonale Gehörlosenschule Zürich

Für die Leitung einer neuzubildenden Wohngruppe in unserem Wocheninternat suchen wir auf Frühling 1983

2 Erzieher

Auf bestehenden Gruppen werden zur gleichen Zeit Plätze frei für

Praktikanten

Wenn Sie sich durch uns in ein spezielles Gebiet der Heimerziehung einführen lassen möchten und – dies vor allem – an Fragen der menschlichen Beziehungsgestaltung mit gehörlosen Kindern und mit Erwachsenen interessiert sind, dann rufen sie uns doch einmal an.

Für ein unverbindliches Gespräch und eine Führung durch unsere Einrichtungen stehen Ihnen Walter Gamper, Erziehungsleiter, und/oder Gottfried Ringli, Schuldirektor, gerne zur Verfügung.

Kantonale Gehörlosenschule Zürich,
Frohalpstr. 78, 8038 Zürich,
Tel. 01 482 10 22.

Altersheim Oftringen

In Oftringen wird gegenwärtig ein Leichtpflegeheim für 42 Pensionäre erstellt. Die Eröffnung ist auf Herbst 1983 vorgesehen. Auf 1. Mai 1983 oder nach Vereinbarung suchen wir

Heimleiter / Heimleiterin

oder

Heimleiter-Ehepaar

Wir erwarten:

- Ausbildung, die den Anforderungen eines Heimleiters gerecht wird
- Fähigkeit zur weitgehend selbständigen Führung des Heimes in personeller, organisatorischer und fachlicher Hinsicht

Wir bieten:

- Zeitgemässe Anstellungsbedingungen und Entlohnung (Beamtenstatus)
- Selbständige Führung des Betriebes
- Buchhaltung wird durch die Gemeindeverwaltung geführt
- auf 1984 wird eine grosse, renovierte Altwohnung mit Cheminée zur Verfügung gestellt

Bewerbungen mit den üblichen Unterlagen sind bis zum 15. Januar 1983 an den Präsidenten der Betriebskommission des Altersheims Oftringen, F. Widmer, Arnikaweg 6, 4665 Oftringen 2, zu richten.

Telefonische Anfragen unter Tel. 062 41 40 61, Sozialdienst, H. Bürklin.



Sozialamt der Stadt Zürich
Amt für Kinder-
und Jugendheime

Pestalozzihaus Schönenwerd in 8607 Aathal

Wegen beruflicher Veränderung des derzeitigen Stelleninhabers muss auf den 1. Mai 1983 die Stelle des (der)

Heimleiters (Heimleiterin)

des Pestalozzihauses Schönenwerd neu besetzt werden.

In diesem Schulheim mit Primar-, Ober- und Realschule (fünf Lehrer) werden 48 normalbegabte, verhaltensgestörte Kinder im Alter von 10 bis 17 Jahren betreut.

Die Stelle setzt pädagogische, organisatorische und administrative Fähigkeiten voraus. Angesprochen sind in erster Linie an stationärer Jugendarbeit interessierte Lehrer oder Lehrerinnen.

Zu den Aufgaben des Heimleiters gehört Zusammenarbeit mit Erziehern, Personal, Behörden (Einweisen), Kommissionen sowie intensive Elternarbeit. Takt, Bereitschaft, gute zwischenmenschliche Beziehungen aufzubauen und zu erhalten, Durchsetzungsvermögen und Belastbarkeit werden wertvolle Stützen sein. Initiative und Fachkenntnisse sind im Hinblick auf die Änderung des Heimkonzepts (Einführung der Koedukation) erforderlich.

Zu den Mitarbeitern gehören Erzieher, Werkmeister mit erzieherischen Aufgaben, Lehrer, eine Sekretärin und Hauspersonal (total dreissig Personen). Ein Supervisor steht dem Leiter und den erzieherischen Mitarbeitern zur Verfügung.

Eine 5½-Zimmerwohnung im Heimareal ist vorhanden.

Die Anstellung erfolgt nach der stadtzürcherischen Besoldungsverordnung. Weitere Auskünfte erteilt das Amt für Kinder- und Jugendheime (Dr. U. Gschwind oder Frau R. Wagner).
Tel. 01 241 97 02.

Bewerbungen mit Schriftprobe, Bild und den üblichen Unterlagen sind bis spätestens 15. Januar 1983 an Frau Dr. E. Lieberherr, Vorstand des Sozialamtes, Amtshaus Helvetiaplatz, Postfach, 8026 Zürich, zu richten.

Die Jugendpsychiatrische Klinik der Universität Bern, Neuhaus, Ittigen, sucht auf Frühjahr 1983 eine dipl.

Erzieherin

(auch Sozialarbeiterin oder Lehrerin)

Aufgabenbereich:

Zusammen mit einem anderen Erzieher Leitung einer Gruppe von 5 bis 6 Kindern mit Verhaltens- und Lernstörungen. Enge Zusammenarbeit mit den anderen Erziehern, Praktikanten, heilpädagogischen Lehrern, Kindergärtnerin (heiminterne Schule und Kindergarten), Jugendpsychologe, Jugendpsychiatern, Sozialarbeitern.

Heiminterne Weiterbildung, günstige Ferienregelung, kein Wohnen im Heim, kein Nachtdienst, Besoldung nach kantonaler Regelung, übliche Sozialleistungen.

Bitte Bewerbungen mit den entsprechenden Unterlagen und kurzem handschriftlichem Lebenslauf an die Heimleitung, Untere Zollgasse 99, 3063 Ittigen.



Stiftung zugunsten Geistigbehinderter
und Cerebralgelähmter Olten
4600 Olten, Engelbergstrasse 41

Wir suchen für unsere **Beschäftigungsstätte** in der 17 geistig schwerbehinderte Erwachsene in vier Gruppen beschäftigt und gefördert werden

Gruppenleiterin

Ihre Voraussetzungen

- abgeschlossene Ausbildung in Heilpädagogik oder Heimerziehung
- Fähigkeit zur selbständigen Führung einer Gruppe
- Bereitschaft zur Mitarbeit im Wohnbereich

Ihre Arbeitsbedingungen

- zeitgemässe Entlöhnung und Sozialleistungen
- geregelte Arbeitszeit
- sechs Wochen Ferien
- fachliche Beratung

Stellenantritt: 1. März oder 18. April 1983.

Ihre schriftliche Bewerbung richten Sie bitte an den fachlichen Leiter der Stiftung, Herrn Dr. H. Erne, Engelbergstr. 41, 4600 Olten, Tel. 062 22 32 22.

Kinderheim St. Johann Klingnau
Sonderschule für POS-Kinder

Für unsere neu eröffnete Sonderschule für POS-Kinder im Schulalter suchen wir auf Frühjahr 1983

2 Erzieher(innen)

für das Internat und

2 Erzieher(innen)

für das Externat

Das Externat ist seit Frühling 1982 mit drei Schulabteilungen in Betrieb. Das Internat wird im Frühjahr 1983 mit einer Gruppe (6-9 Kinder) eröffnet. Später ist ein Ausbau um eine bis zwei weitere Internatsgruppen vorgesehen.

Richten Sie Ihre Anfrage oder Bewerbung an

Herrn Oskar Biedermann, päd. Heimleiter,
Kinderheim St. Johann,
5313 Klingnau, Tel. 056 45 10 43

Altersheim Rüegsau

In Rüegsau (BE) wird zurzeit ein Alters- und Leichtpflegeheim für 40 Pensionäre erbaut.

Die Eröffnung ist auf Spätherbst 1983 vorgesehen.

Wir suchen zum Eintritt auf Frühjahr/Sommer 1983 oder nach Übereinkunft

Heimleiter

oder

Heimleiterin

oder

Heimleiter-Ehepaar

zur Übernahme der vielfältigen Aufgabe, die den Bewerbern vertraut sein sollte. Sachkenntnis für die anfallenden organisatorischen und praktischen Arbeiten sowie Verständnis im Umgang mit Pensionären und Personal sind wesentliche Voraussetzungen für die erfolgreiche Erfüllung der Arbeit.

Wir legen Wert auf die Beratung und Mitsprache der künftigen Heimleitung bei den Fertigstellungsarbeiten im Heim und bei der Wahl des nötigen Mitarbeiterstabes.

Interessenten melden sich schriftlich bis 31. Januar 1983 beim
Präsidenten des Stiftungsrates Alters- und Leichtpflegeheim Rüegsau, Herrn Pierre Meister,
Lützelflühstrasse 32, 3415 Rüegsauchachen.

Schulheim Schloss Kasteln
5108 Oberflachs (AG)

Auf Frühjahr 1983 suchen wir einen/eine

Erzieher/in

für eine Gruppe von acht verhaltensauffälligen Mädchen und Buben im Schulalter.

Wenn Sie eine abgeschlossene Erzieherausbildung haben, in einem Dreierteam mit viel Entscheidungsautonomie aber auch Verantwortungsübernahme arbeiten möchten, schicken Sie uns Ihre Bewerbung oder rufen Sie uns an.

Für weitere Auskünfte stehe ich Ihnen gerne zur Verfügung.

Rudolf Weiss, Schulheim Schloss Kasteln,
5108 Oberflachs, Tel. 056 43 12 05.

Stiftung für Taubblinde, Zürich

Wir suchen per sofort und per Februar/März 1983 (evtl. April) je eine(n)

Erzieher(in)

In unseren Heimen werden hör- und gleichzeitig sehbehinderte Kinder, Jugendliche und Erwachsene betreut und gefördert.

Vom Stelleninhaber erwarten wir Team-Fähigkeit und eine abgeschlossene Ausbildung in pädagogischer oder pflegerischer Richtung. Erfahrung in der Betreuung von Mehrfachbehinderten ist von Vorteil.

Wir bieten ein interessantes, anspruchsvolles Arbeitsfeld, kleine Betreuungsgruppen, externes Wohnen, 44-Stundenwoche, 7 Wochen Ferien, kant. Besoldungsansätze.

Interessenten bitten wir, ihre schriftliche Bewerbung zuzusenden.

Stiftung für Taubblinde, Freiestrasse 27,
8032 Zürich, Tel. 01 251 48 40.

HILFE!

Wir, 5 Kinder im Alter von 6 bis 13 Jahren und unser Vater, suchen per sofort oder nach Vereinbarung eine erfahrene

Erzieherin

Wir bewohnen ein gut eingerichtetes Einfamilienhaus zirka 30 km von Zürich entfernt.

Wir bieten Ihnen ein nettes Zimmer sowie ein ansprechendes Salär.

Interessentinnen wenden sich während der Bürozeit bitte an

Tel. 01 62 47 00 / 62 65 00,
privat 01 784 65 26.

Stiftung Grünau, 8805 Richterswil

Für die Betreuung unserer 16- bis 20jährigen Mädchen in der Aussenwohngruppe im Dorfzentrum Richterswil suchen wir einen

Erzieher

mit berufsrelevanter Ausbildung und Erfahrung in sozialer Tätigkeit.

Auskünfte über alles Nähere erteilen gerne:

Tel. 01 784 61 32 (P. Müller, Heimleiter)
oder 01 784 79 82 (das Team der WG)

Werkstuben Zürich



Geschäftsstelle:
8005 Zürich, Limmatstrasse 210
Telefon 01 42 53 71

Per 1. Januar 1983 oder nach Vereinbarung suchen wir eine

Gruppenleiterin

für unsere Werkstube Limmatstrasse 210, 8005 Zürich.

Die Aufgabe umfasst Betreuung und Anleitung einer Gruppe Behinderter mit Arbeiten der Papier-Metall- und Elektrobranche im Rahmen unseres Werkstattkonzeptes.

Wir erwarten:

- Verständnis und Freude an der Arbeit mit geistigbehinderten Erwachsenen
- gute Allgemeinbildung, erzieherische Fähigkeiten und praktische Begabung.

Wir bieten:

- zeitgemässe Anstellungsbedingungen und fortschrittliche Sozialleistungen
- die Möglichkeit, sich berufsbegleitend weiterzubilden.

Bewerbungen sind schriftlich einzureichen bei der Geschäftsstelle Werkstuben, zuhanden von Herrn P. Ulrich,
Limmatstrasse 210, 8005 Zürich,
Tel. 01 42 53 71

BÜRGERLICHES WAISENHAUS
DER STADT BERN



Melchenbühlweg 8, 3006 Bern
Telephon 031 51 12 56

Wir suchen für bestehende und neu zu eröffnende
Wohngruppen auf Frühjahr 1983

Erzieher-Ehepaare Erzieher(innen) Miterzieher(innen)

Sicher haben Sie unseren Artikel im zweispaltigen
Textteil gelesen. Damit wissen Sie, unter welchen
Voraussetzungen Sie bei uns arbeiten können. Wir
bieten Pädagogen, die sich in unserer verantwortungsvollen Arbeit entfalten möchten, die Möglichkeit, in selbständigen, den heutigen Bedürfnissen angepassten Wohneinheiten nach einem neu erschaffenen, zukunftsgerichteten Konzept zu wirken.

Interessenten melden sich beim
Vorsteher Pierre Wissler oder beim
Erziehungsleiter René Bartl

Bürgerliches Waisenhaus der Stadt Bern,
Melchenbühlweg 8, 3006 Bern,
Tel. 031 51 12 56.

Sonnenhof
Kinder- und Jugendpsychiatrisches Zentrum
9608 Ganterschwil

sucht per Februar oder Schuljahrsbeginn 1983/84 in
ein Dreier-Team

Erzieherin/Erzieher

für eine Gruppe von sechs verhaltensbehinderten
Kindern.

Wir bieten:

- Mitarbeit in einem jungen, dynamischen Team, bestehend aus Psychiatern, Pädiater, Psychologen, Logopädin, Heilpädagogen und Sozialarbeitern
- Weiterbildungsmöglichkeiten
- fortschrittliche Besoldung

Für diese Stelle kommen auch Lehrerinnen/Lehrer
und Kindergärtnerinnen in Frage.

Initiative und vielseitige Bewerber, welche einen
zwischenmenschlichen, interessanten und verantwortungsvollen Aufgabenbereich suchen, erhalten
weitere Auskünfte bei
R. Widmer, Heimleiter,
Tel. 073 33 26 33.

Schulheim Elgg

Wir suchen auf Frühling 1983 oder nach Vereinbarung auf eine Gruppe von acht erziehungsschwierigen Knaben und Mädchen eine

Erzieherin

die zusammen mit einem Erzieher und einem
Praktikanten eine Gruppe führt.

In unserem Heim (16 Kinder) legen wir nebst der
erzieherischen Betreuung unserer Kinder auch
grossen Wert auf die Elternarbeit (Familienbehandlung im Heim).
Entsprechend vielfältig und interessant gestaltet
sich auch das Arbeitsfeld.

Die Anstellungsbedingungen entsprechen den
Richtlinien im Kanton Zürich.

Wir sind gerne bereit, Ihnen weitere Auskünfte zu
erteilen.

H. Binelli, Heimleiter, Schulheim Elgg,
8353 Elgg, Tel. 052 47 36 21.

Basel Stadt

Der Sozialpädagogische Dienst der Schulen des
Kantons Basel-Stadt sucht per 1. April 1983 einen

Schulheimleiter

für das Basler Schulheim und Asthmatherapiestation
Castelmont, Davos-Platz.

Er trägt die Verantwortung für den Betrieb, die
Schulung und Betreuung von max. 22 Kindern in
enger Zusammenarbeit mit Arzt, Psychologe und
Fachkräften im Mitarbeiterteam unter besonderer
Beachtung des multifaktoriellen Aspekts des
Asthmas. In speziellen Bereichen kann auch die
Ehefrau bei Eignung und entsprechender Ausbildung
Aufgaben übernehmen.

Wir verlangen:

Primarlehrerpatent, anerkannte Zusatzausbildung
in Heilpädagogik, Erfahrung, Kooperationsfähigkeit.

Auskünfte erteilen:

Herr F. Heini, Vorsteher des Sozialpädagogischen
Dienstes der Schulen,
Tel. 061 21 85 00 oder
Herr E. Zussy, Tel. 061 21 84 78.

Schriftliche Bewerbungen unter Beilage von Lebenslauf und allen notwendigen Unterlagen sind bis
5. Januar 1983 zu richten an das
Erziehungsdepartement, Personalsekretariat II,
Postfach, 4001 Basel (Kennwort SDS CA 21).

Personalamt Basel-Stadt



Stiftung Altersheime
der Stadt Thun

Im Frühsommer 1984 eröffnen wir das Betagtenzentrum Thun, Martinstrasse, mit 85 Betten (43 Betten Altersheim, 42 Betten Leichtpflegeabteilung).

Auf 1. Januar 1984 oder nach Übereinkunft suchen wir ein

Heimleiter-Ehepaar

zur selbständigen Führung des Heimes in sozialer, personeller und administrativer Hinsicht.

Wir erwarten eine den Anforderungen entsprechende Ausbildung, Erfahrung im Umgang mit Betagten, organisatorisches Geschick und die Fähigkeit zur Führung von zirka 50 Mitarbeitern/Mitarbeiterinnen. Insbesondere legen wir Wert auf die aktive, fachkundige Mitwirkung bei der weiteren Detailplanung, bzw. Einrichtung des Heimes.

Richten Sie Ihre schriftliche Bewerbung mit Lebenslauf, Zeugniskopien und Referenzangaben bis 15. Januar 1983 an Herrn G. Venzl, Präsident der Verwaltungskommission, Mittlere Strasse 27, 3600 Thun, Tel. 033 22 47 22.

Auf Frühjahr 1983 suchen wir in unser Pflegeheim eine

Leiterin der Handweberei

Der Aufgabenbereich umfasst:

- die selbständige Führung des Ateliers
- Wecken und Fördern der Kreativität bei älteren und behinderten Pensionären
- Begleitung der Pensionäre im Heimalltag
- Ausführung von Webereiaufträgen verschiedenster Art

Einer Handweberin mit entsprechender Ausbildung und Erfahrung bietet sich ein selbständiges Tätigkeitsfeld mit viel Freiraum für Eigeninitiative.

Nähere Auskünfte über diese Stelle und über unsere fortschrittlichen Anstellungsbedingungen gibt Ihnen gerne Herr E. Raschle oder Frau S. Staub.



Mittelländisches Pflegeheim,
3132 Riggisberg (BE),
Tel. 031 80 02 74.



Sozialamt der Stadt Zürich
Amt für Kinder-
und Jugendheime

Durchgangsheim Riesbach in Zürich

Für das im Frühjahr 1983 zu eröffnende Durchgangsheim Riesbach für Jugendliche, Neumünsterstrasse 2 in Zürich 8, suchen wir einen / eine

Heimleiter/in

In diesem Heim werden vorwiegend jugendliche Menschen vorübergehend Aufnahme finden (Belegung bis zu zwölf Jugendlichen, Aufenthaltsdauer einige Tage bis höchstens einige Monate). Erste Hilfe, Abklärungen und therapeutische Massnahmen sind anzubieten. Entsprechend den verschiedenartigen Problemlagen der Klienten und den Zielen des Durchgangsheimes werden an den Heimleiter sehr hohe Anforderungen gestellt. Er sollte über eine gute fachliche Berufsbildung als Sozialpädagoge oder Lehrer mit Berufserfahrung in heilpädagogischer Richtung verfügen, Erfahrung in stationärer Jugendarbeit haben, flexibel, belastbar, kreativ und der Verantwortung für eine gemischte Jugendgruppe gewachsen sein.

Zu den Aufgaben der Heimleitung gehören neben der Erziehungs- und Betreuungsarbeit die Führung eines Mitarbeiterstabes von neun Personen (Erzieher und Hauspersonal), die betriebliche Leitung des Heimes, die Zusammenarbeit mit Lehrern (zwei Lehrer für Oberstufe und Sekundarschule), Behörden und Eltern.

Belastbarkeit, Menschenkenntnis und Geduld sind Voraussetzungen für die Bewältigung der Anforderungen an diese Stelle.

Nähere Auskünfte erteilt das Amt für Kinder- und Jugendheime der Stadt Zürich (Dr. U. Gschwind oder Frau R. Wagner), Tel. 01 241 97 02.

Bewerbungen mit den üblichen Unterlagen, Handschriftenprobe und Bild sind bis spätestens 31. Januar 1983 an den Vorstand des Sozialamtes der Stadt Zürich, Frau Dr. E. Lieberherr, Amtshaus Helvetiaplatz, Postfach 8026 Zürich, zu richten.

Zur Ergänzung unseres Erzieherteams im Therapieheim suchen wir

Erzieherin

Voraussetzungen:

Erfahrung in der Arbeit mit Jugendlichen, Freude, mit Mädchen in entwicklungskritischer Situation, die neurotisch gestört sind, zusammenzuarbeiten.

Die Tätigkeit verlangt ein starkes persönliches Engagement im Team (kollektive Heimleitung) sowie die Bereitschaft, sich auf stattfindende Prozesse der Selbsterfahrung einzulassen.

Bitte schreiben Sie uns oder rufen Sie uns an.

Wir erteilen Ihnen gerne weitere Auskünfte oder empfangen Sie zu einem unverbindlichen Gespräch.

Sonnenblick, Therapieheim,
6047 Kastanienbaum, Tel. 041 47 15 66.



St. Josefsheim Bremgarten (AG)
Sonderschule und Heim
zur Förderung geistig-
behinderter Kinder

Wir suchen sofort oder nach Übereinkunft eine

Gruppenleiterin

Sie ist verantwortliche Leiterin einer Wohngruppe von acht schwer geistigbehinderten Kindern und fünf Miterzieherinnen.

Anforderungen:

- Diplom einer Heimerzieherschule oder einer gleichwertigen Ausbildung
- Fähigkeit zur Personalführung und Zusammenarbeit
- Bereitschaft, den Gruppenorganismus kreativ mitzugestalten

Wir bieten gute Arbeitsbedingungen (kein Nachtpikett) und Lohn nach kantonaler Regelung.

Weitere Auskünfte erteilt Ihnen gerne
die Heimleiterin:
Sr. Wiborada Elsener, Tel. 057 31 11 71

Wir suchen auf Frühjahr 1983 oder nach Vereinbarung eine tüchtige

Erzieherin

Zusammen mit dem Gruppenleiter hat sie acht bis zehn Schüler und Jugendliche in separatem Pavillon zu betreuen. Die Kinder besuchen die öffentlichen Schulen im Dorf oder machen externe Lehren. Hübsche Wohnung vorhanden.

Bewerbungen bitte an
Kinderheim Friedau, St. Niklaus,
3425 Koppigen, Tel. 034 53 11 37

Martinstiftung, 8703 Erlenbach

Für unser neu konzipiertes Wohnheim Mariahalde suchen wir per sofort oder nach Vereinbarung einen

Erzieher/Betreuer

und auf das Frühjahr 1983 eine

Erzieherin/Betreuerin

welche/r bereit ist, in allen Bereichen des vielseitigen Mariahaldelebens engagiert mitzuarbeiten.

Unser Haus bietet Platz für zwanzig lernbehinderte Jugendliche und junge Erwachsene, die in zwei Wohngruppen leben.

Weitere Auskünfte erhalten Sie gerne von
Frau S. Brientini, Heim Mariahalde,
8703 Erlenbach, Tel. 01 915 30 04 oder
Herr E. Brändli, Geschäftsführer,
Tel. 01 915 33 22.



sucht nach Vereinbarung
einen ausgebildeten

Erzieher

für eine Gruppe von 6 Knaben im Schulalter.

Weitere Auskünfte erteilt der Heimleiter,
K. Lirgg, Schulheim Schillingsrain,
4410 Liestal, Tel. 061 94 19 40.

**Regionales Altersheim Lindenhof,
7075 Churwalden**

Für unser neuzeitlich eingerichtetes und sehr heimeliges Altersheim (34 Altersbetten) suchen wir auf den 1. April 1983 oder nach Übereinkunft

Heimleiterin oder Heimleiter-Ehepaar

Wir bieten:

- verantwortungsvolle, abwechslungsreiche und selbständige Tätigkeit im Dienste unserer betagten Mitmenschen. Zeitgemässe Entlohnung und Sozialleistungen, geregelte Freizeit.

Wir erwarten:

- frohen Sinn und Geduld im Umgang mit unseren betagten Mitmenschen und den guten Willen, diesen Geborgenheit, Liebe und Pflege zuteil werden zu lassen.
- Organisationsfähigkeit und Erfahrung im Umgang mit Angestellten

Anfragen sind erbeten an:

Jakob Philipp-Conzetti, Birkenboden,
7075 Churwalden,
Tel. 081 35 11 19 oder 081 35 13 86

Stellengesuche

Dipl. Erzieherin

(33) mit mehrjähriger Erfahrung bei verhaltensauffälligen Jugendlichen sucht Stelle in Kindergarten, Hort, Tagesheim evtl. auch in Behinderten-Werkstatt.

Stellenantritt Frühjahr 1983. Region Ostschweiz.

Offerten unter Chiffre J-5 (12) an die Stellenvermittlung VSA, Seegartenstr. 2, 8008 Zürich.

Suche neue Tätigkeit als

Altersheimleiter (Heimleiter-Ehepaar)

Nach langjähriger Pflege mit alten und pflegebedürftigen Menschen in einem Alterspflegeheim, möchte ich eine neue Aufgabe übernehmen. Zusammen mit meiner Frau wäre ich bereit, die Leitung eines Alterswohnheimes zu führen.

Eintritt möglich ab sofort oder nach Vereinbarung.

Kontaktnahme über Chiffre J-1 (12) an die Stellenvermittlung VSA, Seegartenstr. 2, 8008 Zürich.

Gelernter

Gärtner und Mechaniker

verheiratet, sucht vollamtliche Stelle für **Haus-, Garten- und Parkunterhalt** auf Frühling 1983.

Offerten unter Chiffre J-2 (12) an die Stellenvermittlung VSA, Seegartenstr. 2, 8008 Zürich.

Junges Ehepaar

(zurzeit als Heimleiter in einem Altersheim tätig) sucht auf Frühjahr 1983 neuen Wirkungskreis.

Er: dipl. Psychiatriepfleger und Heimleiter.

Sie: dipl. Arztgehilfin (mit Matura).

Mitarbeit der Ehefrau erwünscht, aber nicht Bedingung.

Offerten unter Chiffre J-3 (12) an die Stellenvermittlung VSA, Seegartenstr. 2, 8008 Zürich.

Vielseitig interessierter (24) gelernter

Schreiner

(F, I, E) mit Handelsdiplom und anderer Weiterbildung sucht entsprechende Tätigkeit im erzieherischen Bereich.

Offerten unter Chiffre J-4 (12) an die Stellenvermittlung VSA, Seegartenstr. 2, 8008 Zürich.

Altersheime!

Kantone AG, BS, BL, SO, LU, ZH, BE-Ost.

Diplomierte Fusspflegerin kommt regelmässig in Ihr Heim.

Um Einzelheiten zu besprechen komme ich gerne bei Ihnen vorbei.

Anfragen sind erbeten unter Chiffre 29-301978 an Publicitas, 4600 Olten.

Name		Vorname	
Strasse		PLZ	Ort
Telefon (0)		Geburtsdatum	
Zivilstand		Besitzen Sie eine Autofahrbewilligung?	
Ausbildung	Primarschule	Jahre in	
	Realschule	Jahre in	
	Sekundarschule	Jahre in	
	Berufsschule	Jahre als	
	Lehre als		

Letzte drei Arbeitgeber (inklusive jetziger Arbeitgeber)

Letzte Stelle ☐ gekündigt ☐ ungekündigt ☐ stellenlos seit

Stelle gesucht als

Wann können Sie die neue Stelle antreten?

Heimtyp

Gegend

Gehaltsansprüche

Für Praktikanten: Dauer des Praktikums

Woher kennen Sie die Stellenvermittlung VSA?

Kurzer Text für die Ausschreibung im Stellenanzeiger VSA

Bemerkungen

WICHTIG:



- Einschreibgebühr Fr. 25.- (inkl. Ausschreibung für 2 Monate im Stellenanzeiger VSA)
- Für die Vermittlung werden keine weiteren Gebühren erhoben
- Redaktionsschluss für den Stellenanzeiger VSA **24. des Monats**
- Bitte eine Passfoto der Anmeldung beilegen
- Offerten von Heimen sind **auf jeden Fall** zu beantworten
- Adressänderungen sind der Stellenvermittlung VSA **sofort** zu melden

Der/Die Unterzeichnete verpflichtet sich, der Stellenvermittlung VSA **unverzüglich** zu melden, wenn er/sie sich für eine Stelle entschieden hat (auch wenn die Vermittlung nicht durch den VSA zustande kam).

Datum

Unterschrift