

**Zeitschrift:** Schweizer Heimwesen : Fachblatt VSA  
**Herausgeber:** Verein für Schweizerisches Heimwesen  
**Band:** 52 (1981)  
**Heft:** 5

## **Werbung**

### **Nutzungsbedingungen**

Die ETH-Bibliothek ist die Anbieterin der digitalisierten Zeitschriften auf E-Periodica. Sie besitzt keine Urheberrechte an den Zeitschriften und ist nicht verantwortlich für deren Inhalte. Die Rechte liegen in der Regel bei den Herausgebern beziehungsweise den externen Rechteinhabern. Das Veröffentlichen von Bildern in Print- und Online-Publikationen sowie auf Social Media-Kanälen oder Webseiten ist nur mit vorheriger Genehmigung der Rechteinhaber erlaubt. [Mehr erfahren](#)

### **Conditions d'utilisation**

L'ETH Library est le fournisseur des revues numérisées. Elle ne détient aucun droit d'auteur sur les revues et n'est pas responsable de leur contenu. En règle générale, les droits sont détenus par les éditeurs ou les détenteurs de droits externes. La reproduction d'images dans des publications imprimées ou en ligne ainsi que sur des canaux de médias sociaux ou des sites web n'est autorisée qu'avec l'accord préalable des détenteurs des droits. [En savoir plus](#)

### **Terms of use**

The ETH Library is the provider of the digitised journals. It does not own any copyrights to the journals and is not responsible for their content. The rights usually lie with the publishers or the external rights holders. Publishing images in print and online publications, as well as on social media channels or websites, is only permitted with the prior consent of the rights holders. [Find out more](#)

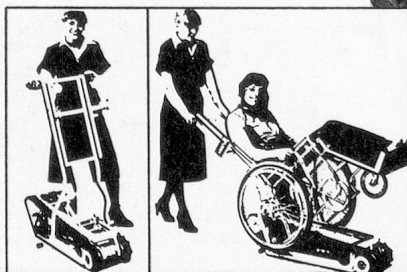
**Download PDF:** 28.01.2026

**ETH-Bibliothek Zürich, E-Periodica, <https://www.e-periodica.ch>**

# Werden Sie unabhängig mit der Stair-Aid Treppenraupe

Die Stair-Aid Treppenraupe erklimmt mit einem Rollstuhl lange und steile Treppen zuverlässig und sicher. Sie ist überall dort einzusetzen, wo Lift und andere technische Hilfsmittel fehlen.

Die Stair-Aid Treppenraupe ist einfach zu bedienen und sicher im Einsatz. Sie transportiert genormte Rollstühle laut- und mühelos auf- und abwärts.



**rigert**   
mobil sein macht unabhängig

**Rigert Maschinenbau AG**  
6405 Immensee, Tel. 041/81 21 14



Unsere Regionalvertretungen und Servicestellen geben Ihnen gerne Auskunft:

Auforum, Emil Frey-Strasse 85, 4142 Münchenstein, Telefon 061/46 24 25

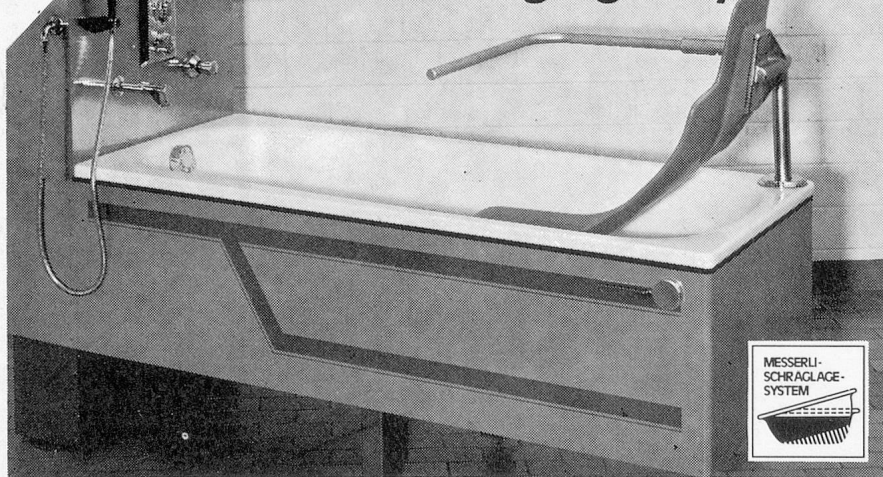
Baco AG, Aufzüge, 3613 Steffisburg-Thun, Telefon 033/37 61 61

P. Auer, Invalidenfahrzeuge, Ausserdorf 49, 8479 Truttikon, Telefon 052/41 21 41

Praximed, Appareils medicaux, Rue de Bourg 11, 1003 Lausanne, Telefon 021/22 11 41

**Neuheit!**

## Hebebad mit energie- und kostensparendem Schräglage-System.



- Wasserhydraulisches Hebesystem mit Sicherheitsventil, stufenlos verstellbar
- Alle Stahlkonstruktionsteile sind feuerverzinkt und einbrennlackiert
- Stützfüsse in der Höhe verstellbar
- Stahlwanne mit Emailbeschichtung, säurebeständig
- Wannerverschaltung aus Aluminium
- Armaturenschrank aus Chromnickelstahl
- Kugler-Thermostatemischventil für Wanneneinlauf und Handdusche
- Wasserzuleitung ¾"
- Wasserdruck 2,5 bar
- Ausschwenkbare Einsteigvorrichtung, anatomisch geformt, aus Aluminium, kunststoffbeschichtet
- Einsteigvorrichtung auf Wunsch beidseitig montierbar
- Zwei Jahre Garantie

Schweizer Fabrikat, Pat. ang.  
Änderungen vorbehalten

**bimeda**

Das vom Messerli-Badelift-Hersteller exklusiv konstruierte Hebebad darf im Bereich der Badelifte als absolutes Spitzenmodell angesehen werden. Die schweizerische Qualitätsarbeit wird hier ergänzt durch ein durchdachtes Schräglagesystem: Der Badende erhält durch schräges Anheben der Wanne eine optimale Wassermenge. Diese einmalige Eigenschaft erweist sich in der Praxis als energie- und kostensparend, da bis zu einem Fünftel weniger Wasser verbraucht wird.

Mit dem wasserhydraulischen Hebesystem lässt sich die stufenlos verstellbare Arbeitshöhe der Wanne regulieren. Zwei Stützfüsse ergeben Bodenfreiheit für problemlosen Zugang mit allen gängigen Transportsystemen. Der Bedienungsschrank integriert leicht verständliche Armaturen. Die ausschwenkbare Sitzschale ist mit einem hochklappbaren Sicherheitshandgriff versehen und ermöglicht dadurch auch Bewegungsbehinderten ein einfaches Ein- und Aussteigen.

Rehabilitationshilfen  
Schäftligrabenstrasse 32  
CH-8304 Wallisellen  
Telefon 01/830 30 52



Dank hervorragender Qualität und ausserordentlicher Leistungsfähigkeit sind **LIPS**-Schälmaschinen sämtlichen Anforderungen der modernen Verpflegungsbetriebe gewachsen.



**Lips**

**ELEKTRO-KARTOFFEL-SCHÄLMASCHINEN**

**JAKOB LIPS, Maschinenfabrik**  
8902 Urdorf, Tel. 01 734 21 08

## Wir können helfen!

Antidecubitus-Ausrüstung  
Badelift  
Badewannengriff  
Badewannensitz  
Behinderten-Essgeschirr und -Besteck  
Duschesitz  
Geh-Hilfsmittel  
Komfortkissen  
Patientenheber  
Toilettenarmstützen  
Toilettenerrhöhungen  
Transportstuhl  
Mobiles Patientenrufsystem

## Nous pouvons aider!

Equipe-ment anti-décubitus  
Elévateur de bain  
Poignée pour baignoire  
Siège de baignoire  
Vaisselle et couvert pour handicapés  
Siège de douche  
Auxiliaires à marcher  
Coussin confort  
Elévateur pour malades  
Supports de bras pour toilettes  
Haussements du siège de toilette  
Chaise de transport  
Système d'alarme mobile pour malades

# GRAUBA

Qualität = Grauba

**Rehab**

Qualité = Grauba

Grauba AG  
Postfach  
4008 Basel

Telefon  
061 / 35 26 66

# HACO



**Gut,  
dass es sie  
gibt**

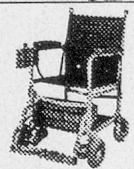
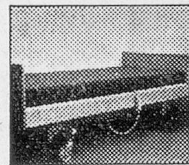
**Haco ag gütlichen**  
Telefon 031 / 52 00 61

**service  
culinaire**

# SACON

## Individuelle Hilfsmittel

Das praxiserprobte Hilfsmittel-Programm, das Kranken und Invaliden höchstmögliche Beweglichkeit und Bequemlichkeit garantiert.



Sacon für Betten, Hebekissen, elektr. Rollstühle, Transferhilfen, Stehbetten, Matratzen...

**SACON AG**

für Gesundheit und Komfort

Industriestr. 18, 8910 Affoltern a. A.  
Telefon 01/761 77 51, Telex 55684

**Verkaufs-Büro Basel**

Emil-Frey-Str. 85, 4142 Münchenstein  
Telefon 061/46 27 28

### Coupon

Senden Sie mir bitte unverbindlich folgende Prospekte mit Preisliste

- ☐ Pflegebetten und Matratzen
- ☐ Reiserollstuhl
- ☐ Transferhilfen
- ☐ Elektr. Rollstuhl
- ☐ Buchseitenwender

20

Name \_\_\_\_\_

Strasse \_\_\_\_\_

PLZ/Ort \_\_\_\_\_