

**Zeitschrift:** Fachblatt für schweizerisches Heimwesen = Revue suisse des établissements hospitaliers  
**Herausgeber:** Verein für Schweizerisches Heimwesen  
**Band:** 51 (1980)  
**Heft:** 2

## **Werbung**

### **Nutzungsbedingungen**

Die ETH-Bibliothek ist die Anbieterin der digitalisierten Zeitschriften auf E-Periodica. Sie besitzt keine Urheberrechte an den Zeitschriften und ist nicht verantwortlich für deren Inhalte. Die Rechte liegen in der Regel bei den Herausgebern beziehungsweise den externen Rechteinhabern. Das Veröffentlichen von Bildern in Print- und Online-Publikationen sowie auf Social Media-Kanälen oder Webseiten ist nur mit vorheriger Genehmigung der Rechteinhaber erlaubt. [Mehr erfahren](#)

### **Conditions d'utilisation**

L'ETH Library est le fournisseur des revues numérisées. Elle ne détient aucun droit d'auteur sur les revues et n'est pas responsable de leur contenu. En règle générale, les droits sont détenus par les éditeurs ou les détenteurs de droits externes. La reproduction d'images dans des publications imprimées ou en ligne ainsi que sur des canaux de médias sociaux ou des sites web n'est autorisée qu'avec l'accord préalable des détenteurs des droits. [En savoir plus](#)

### **Terms of use**

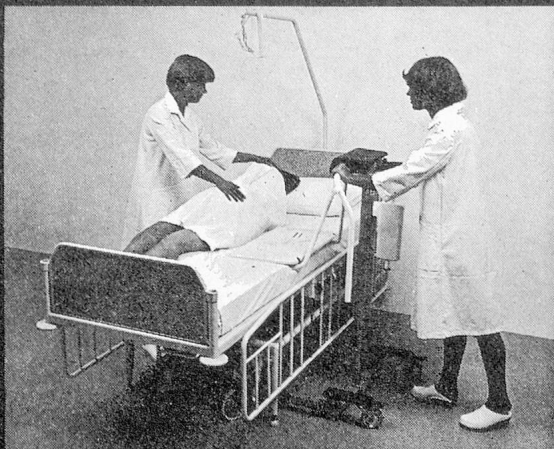
The ETH Library is the provider of the digitised journals. It does not own any copyrights to the journals and is not responsible for their content. The rights usually lie with the publishers or the external rights holders. Publishing images in print and online publications, as well as on social media channels or websites, is only permitted with the prior consent of the rights holders. [Find out more](#)

**Download PDF:** 06.02.2026

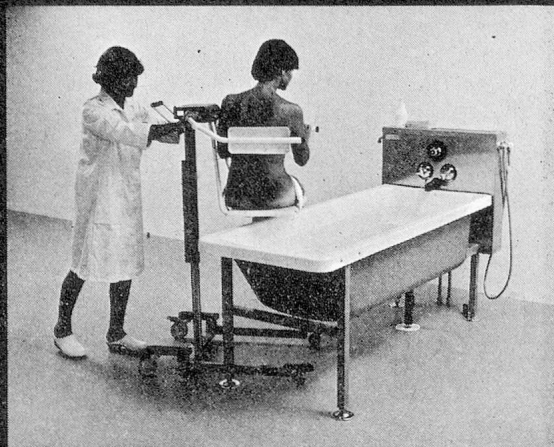
**ETH-Bibliothek Zürich, E-Periodica, <https://www.e-periodica.ch>**

# Spitalwannen

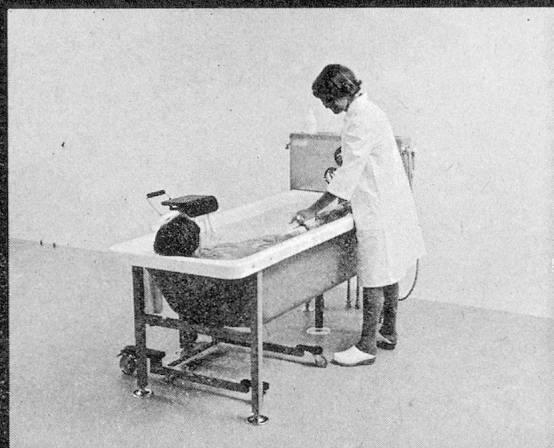
und Patientenlifter mit Sitz



Die Sitzplatte ist über dem Bett abgesenkt. Der Patient wird sanft auf die Sitzplatte übernommen und mit Rückenlehne transportiert.



Patient über Badewanne B-0745 bringen und auf Sitz ins Wasser absenken.



Mit weggeklappten Stützen geniesst der Patient volle Bewegungsfreiheit, bleibt aber auf dem Sitz, auf dem er wieder herausgehoben wird.

# SIC

SIC AG  
Wartenbergstrasse 15  
CH-4020 Basel  
Telex 62 640  
Telefon 061 41 97 84

Dank hervorragender Qualität und ausserordentlicher Leistungsfähigkeit sind **LIPS**-Schälmaschinen sämtlichen Anforderungen der modernen Verpflegungsbetriebe gewachsen.



*Lips*

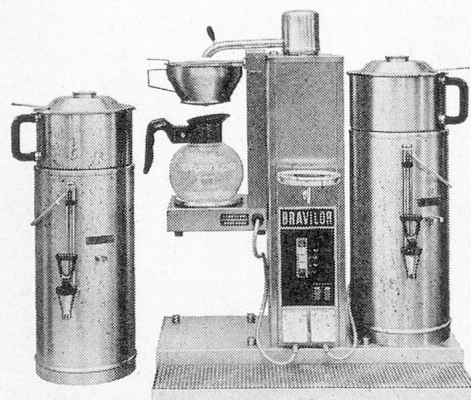
ELEKTRO-  
KARTOFFEL-  
SCHÄLMASCHINEN

JAKOB LIPS, Maschinenfabrik  
8902 Urdorf, Tel. 01 734 21 08

# BRAVILO®

HGZ Maschinenbau AG 8046 Zürich

Zehntenhausstrasse 15—21 ☎ 01 57 14 40



**BRAVILO -Container-Brühanlagen**

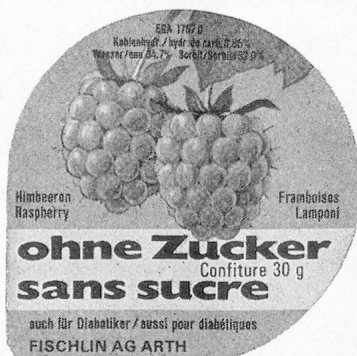
Modelle mit 5- und 10-Liter-Containern  
Automatische Frischwasserbrüfung  
Beheizbare Container

für Heime, Anstalten und Kliniken

# KAFFEEMASCHINEN



Verlangen Sie ein Musterpaket.  
Spezialkonditionen für Abschlüsse.



Mit freundlichen Grüßen



**FISCHLIN AG, ARTH**  
Tel. 041 82 13 77/78



### Rüegg-Handwebgarne

Tödistrasse 52  
Postfach

8039 Zürich

Tel. 01 201 32 50

Besuchszeit:

Mo—Fr 14—16 Uhr

### Rüegg-Handwebgarne

(Wolle, Leinen, Seide, Baumwolle)  
Glimakra-Webstühle aus Schweden  
Webrahmen (Esslinger und Kircher)  
Klößelkissen  
Spinnräder, Handspindeln,  
Kardiermaschine Wolle und  
Edelhaare zum Handspinnen  
(Wolle, Alpaca, Kamelhaar,  
Mohair, Wolle/Seidegemisch,  
reine Seide)

Grosse Auswahl an Fachliteratur

Verlangen Sie unsere Garn-  
muster und Prospekte

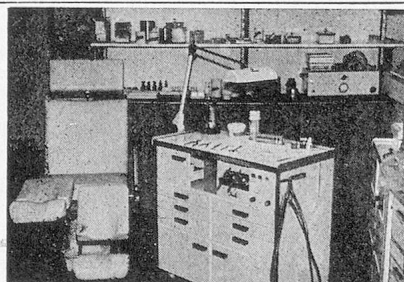
### ZWILLING-MODE

Spezialbekleidung für Alters- und Pflegeheim-  
Insassen.

Wir organisieren in Ihrem Heim  
**Modeschau** mit Unterhaltung  
**Kleiderverkauf**

Grosse Auswahl, gute Qualität, modische Mo-  
delle, günstige Preise, kein Kaufzwang.

Auskünfte, Unterlagen und Referenzen durch  
**Zwilling-Mode, Postfach 445, 4005 Basel**  
Tel. 061 33 00 39



**Moderne  
Fusspflege-  
Einrichtungen  
seit  
vielen Jahren**

Verlangen Sie unsern Katalog.



**SIMON KELLER AG,**

Pédicure- und Sanitätsbedarf

**3400 BURGDORF**

Lyssachstr. 83, Tel. 034 22 74 74



**H. Gerber, Sargfabrik, 8307 Lindau**

Tel. 052 33 14 23

**Prompt, diskret, preisgünstig**

Ueber 20 verschiedene Sargmodelle. Dienst-  
leistungen und Zubehör für das Bestattungswesen.

Verlangen Sie unseren Katalog.



**Glarner-Rollstühle**

Toilettenstühle, Rollstühle, Elektro-Rollstühle, 16 Standardmodelle, auch Spezialaus-  
führungen, mit vielseitigem Zubehör.

Wählen Sie das **Bessere** durch individuelle, kostenlose und unverbindliche **SKS-  
Beratung**, sie bietet Gewähr für Ihr passendes Fortbewegungs-Hilfsmittel.

Verlangen Sie unseren ausführlichen Prospekt mit Preisliste.

**SKS METALLBAU AG, 8762 Schwanden, Tel. 058 81 12 22 / 81 19 57**