

**Zeitschrift:** Fachblatt für schweizerisches Heimwesen = Revue suisse des établissements hospitaliers  
**Herausgeber:** Verein für Schweizerisches Heimwesen  
**Band:** 51 (1980)  
**Heft:** 3

## **Werbung**

### **Nutzungsbedingungen**

Die ETH-Bibliothek ist die Anbieterin der digitalisierten Zeitschriften auf E-Periodica. Sie besitzt keine Urheberrechte an den Zeitschriften und ist nicht verantwortlich für deren Inhalte. Die Rechte liegen in der Regel bei den Herausgebern beziehungsweise den externen Rechteinhabern. Das Veröffentlichen von Bildern in Print- und Online-Publikationen sowie auf Social Media-Kanälen oder Webseiten ist nur mit vorheriger Genehmigung der Rechteinhaber erlaubt. [Mehr erfahren](#)

### **Conditions d'utilisation**

L'ETH Library est le fournisseur des revues numérisées. Elle ne détient aucun droit d'auteur sur les revues et n'est pas responsable de leur contenu. En règle générale, les droits sont détenus par les éditeurs ou les détenteurs de droits externes. La reproduction d'images dans des publications imprimées ou en ligne ainsi que sur des canaux de médias sociaux ou des sites web n'est autorisée qu'avec l'accord préalable des détenteurs des droits. [En savoir plus](#)

### **Terms of use**

The ETH Library is the provider of the digitised journals. It does not own any copyrights to the journals and is not responsible for their content. The rights usually lie with the publishers or the external rights holders. Publishing images in print and online publications, as well as on social media channels or websites, is only permitted with the prior consent of the rights holders. [Find out more](#)

**Download PDF:** 06.02.2026

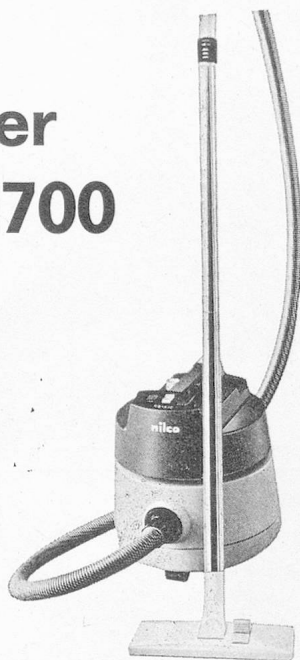
**ETH-Bibliothek Zürich, E-Periodica, <https://www.e-periodica.ch>**

# Gewerbe- Staubsauger **nilco GS-1700**

- enorme Saugleistung:  
1100 Watt, 2200 mm WS
- Staubfüllanzeige
- Kabelautomatik

Praktisches und reichhaltiges Zubehör und Anschlussmöglichkeit für Elektro-Saugbürste.

Wir liefern Maschinen, Geräte und Produkte für die Gebäudereinigung.



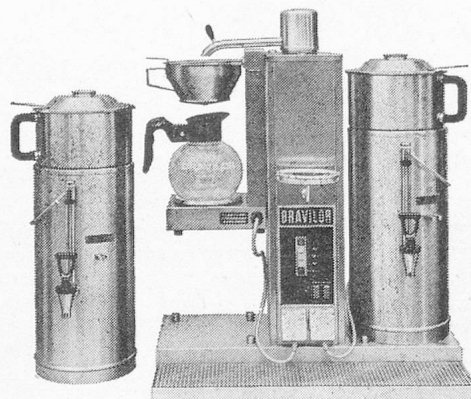
**DS-Derendinger AG**

**3172 Niederwangen-Bern**  
Tel. 031 34 05 61/62

# **BRAVILO®**

**HGZ Maschinenbau AG 8046 Zürich**

Zehntenhausstrasse 15—21 ☎ 01 57 14 40

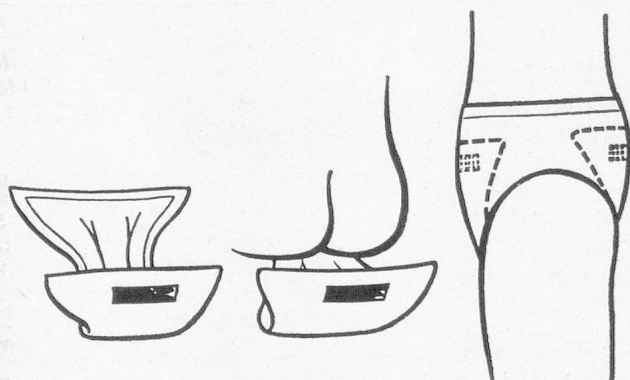
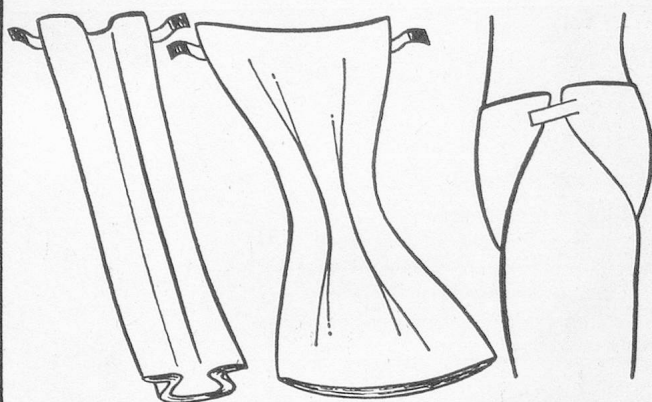


## **BRAVILO -Container-Brühanlagen**

Modelle mit 5- und 10-Liter-Containern  
Automatische Frischwasserbrüfung  
Beheizbare Container

**für Heime, Anstalten und Kliniken**

## **KAFFEEMASCHINEN**



## **Moltexal Groß-Anwindel**

**mit Haftgürtel und Wirkstoff D 5.**

Die ideale Hilfe bei unkontrollierbaren Ausscheidungen im Anal- und Genitalbereich. Zwei selbstklebende Haltegürtel sorgen für sicheren Sitz.

Moltexal-Gross-Anwindel und Gross-Vorlage bestehen aus saugfähigem, flächigem Zellstoff in Fächerfaltung. Die folierte Unterseite und der Seitenumschlag schützen die Wäsche. Wirkstoff D 5 als Dekubitusprophylaxe, verhindert Geruchsbildung.

Verlangen Sie noch heute Muster der neuen Moltexal-Gross-Vorlage und Moltexal-Gross-Anwindel.

## **Moltexal Groß-Vorlage**

**mit Haftstreifen und Wirkstoff D 5.**

Die praktische Hilfe bei gelegentlichen Absonderungen im Anal- oder Genitalbereich. Zwei Haftstreifen fixieren die Vorlage sicher in straff sitzender Unterwäsche bzw. in speziellen Sanitas Fixierhilfen.

**Camelia Werk AG, Postfach, 9202 Gossau SG, Tel.: 071/85 62 62, Telex 71755**



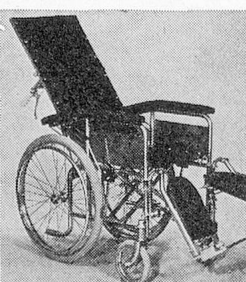
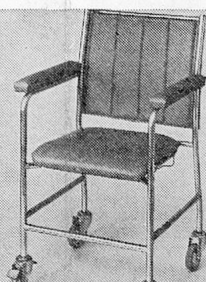
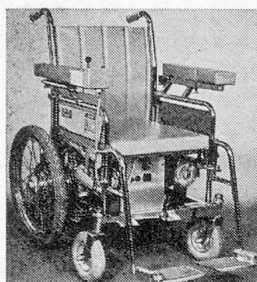
Verlangen Sie ein Musterpaket.  
Spezialkonditionen für Abschlüsse.



Mit freundlichen Grüßen



FISCHLIN AG, ARTH  
Tel. 041 82 13 77/78



Glarner-Rollstühle

Toilettenstühle, Rollstühle, Elektro-Rollstühle, 16 Standardmodelle, auch Spezialausführungen, mit vielseitigem Zubehör.

Wählen Sie das **Bessere** durch individuelle, kostenlose und unverbindliche **SKS-Beratung**, sie bietet Gewähr für Ihr passendes Fortbewegungs-Hilfsmittel. Verlangen Sie unseren ausführlichen Prospekt mit Preisliste.

SKS METALLBAU AG, 8762 Schwanden, Tel. 058 81 12 22 / 81 19 57



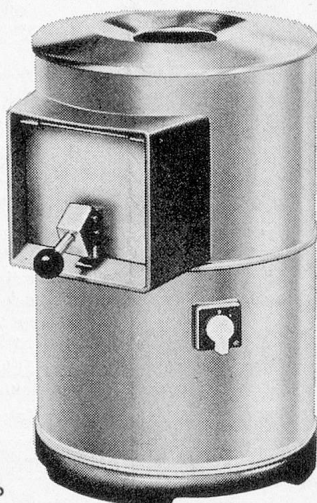
# Jeder Chuchischef

**weiss, informieren lohnt sich immer.**  
**Denn neue Küchenmaschinen bringen neue Vorteile.**  
**Vorteile in Qualität, Handhabung, Sicherheit und Preis.**  
**Unser heutiger Tip: Kartoffelwasch- und Schälmaschinen.**  
**Verlangen Sie doch mit dem Coupon unsere Dokumentation!**

Rotor Kartoffelwasch- und Schälmaschinen sind wegen der täglichen, hohen Beanspruchung sehr solide gebaut und doch so einfach in der Bedienung, dass jede Hilfskraft damit arbeiten kann. Lieferbar für 4, 8 und 15 kg Füllinhalt.

Ich hätte gerne  
die Rotor-Dokumentation

Adresse \_\_\_\_\_  
\_\_\_\_\_  
\_\_\_\_\_  
\_\_\_\_\_  
\_\_\_\_\_



Ausführung: rostfreier Chromnickelstahl, Nirosta-Schälscheiben. Auch als Gemüse-Waschmaschinen und Salatzentrifugen verwendbar.

Bessere Qualität zum gleichen Preis  
Erstklassiger Service  
40-jährige Erfahrung  
Lieferung ab Lager

**Rotor AG**

Apparatefabrik, 3138 Uetendorf  
033/451625