

Zeitschrift: Fachblatt für schweizerisches Heimwesen = Revue suisse des établissements hospitaliers
Herausgeber: Verein für Schweizerisches Heimwesen
Band: 50 (1979)
Heft: 2

Titelseiten

Nutzungsbedingungen

Die ETH-Bibliothek ist die Anbieterin der digitalisierten Zeitschriften auf E-Periodica. Sie besitzt keine Urheberrechte an den Zeitschriften und ist nicht verantwortlich für deren Inhalte. Die Rechte liegen in der Regel bei den Herausgebern beziehungsweise den externen Rechteinhabern. Das Veröffentlichen von Bildern in Print- und Online-Publikationen sowie auf Social Media-Kanälen oder Webseiten ist nur mit vorheriger Genehmigung der Rechteinhaber erlaubt. [Mehr erfahren](#)

Conditions d'utilisation

L'ETH Library est le fournisseur des revues numérisées. Elle ne détient aucun droit d'auteur sur les revues et n'est pas responsable de leur contenu. En règle générale, les droits sont détenus par les éditeurs ou les détenteurs de droits externes. La reproduction d'images dans des publications imprimées ou en ligne ainsi que sur des canaux de médias sociaux ou des sites web n'est autorisée qu'avec l'accord préalable des détenteurs des droits. [En savoir plus](#)

Terms of use

The ETH Library is the provider of the digitised journals. It does not own any copyrights to the journals and is not responsible for their content. The rights usually lie with the publishers or the external rights holders. Publishing images in print and online publications, as well as on social media channels or websites, is only permitted with the prior consent of the rights holders. [Find out more](#)

Download PDF: 27.01.2026

ETH-Bibliothek Zürich, E-Periodica, <https://www.e-periodica.ch>

VSA

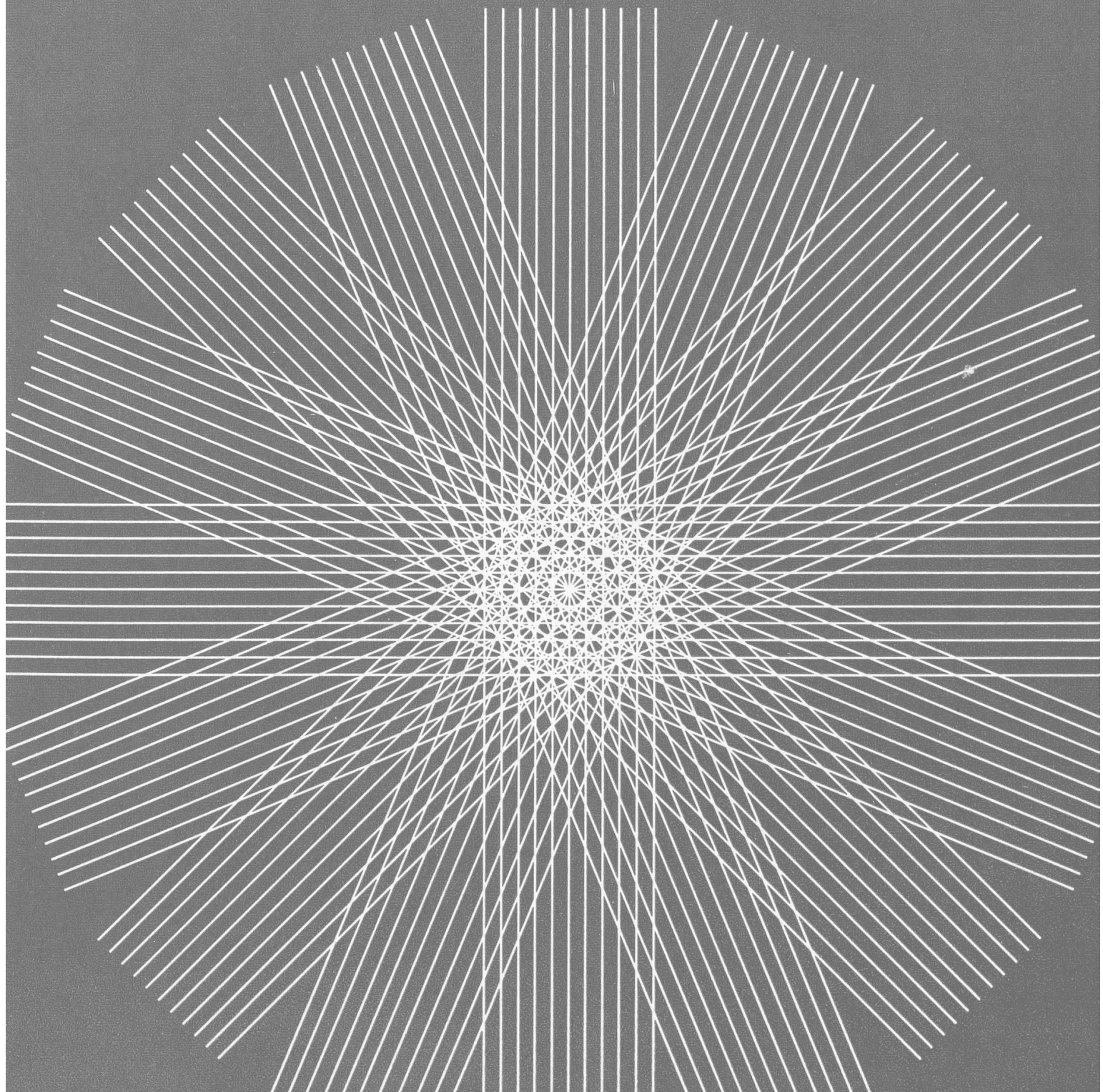
Fachblatt für Schweizerisches
Heimwesen

1845 8

Offizielles Organ des
Vereins für Schweizerisches Heimwesen
und der ihm angeschlossenen Regionalverbände
und Fachgruppen

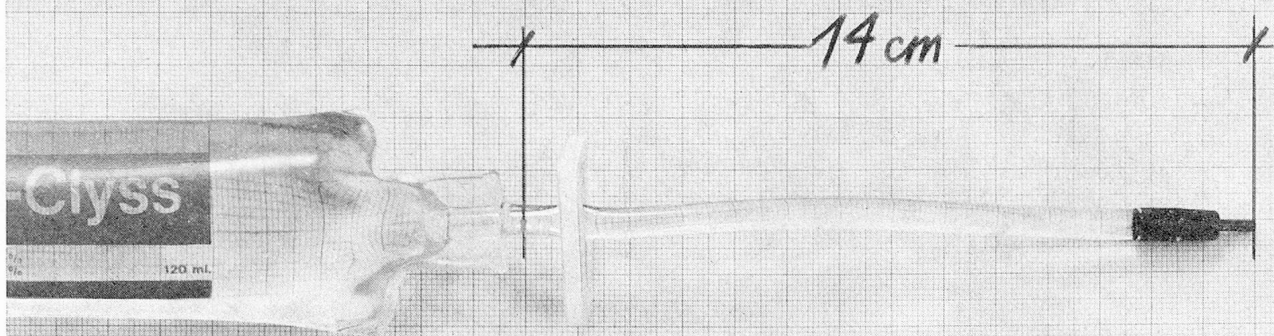
2

Februar 1979 50. Jahrgang



Vifor bietet mehr:

*Eine Reihe von Plastik-Klistieren
mit 14 cm langer Kanüle
zur Durchführung von Darmspülungen
unter optimalen hygienischen Bedingungen*



Practo-Clyss® und Corti-Clyss®

Practo-Clyss® 120 ml

Alle Zustände, bei denen eine Entleerung des Endabschnittes des Verdauungstrakts erforderlich ist, speziell bei:

- Verstopfung
- Vorbereitung zur Endoskopie und Röntgenuntersuchung des kleinen Beckens
- Prä- und postoperativen Massnahmen

Natrium phosphoricum monobasicum 16 %
Natrium phosphoricum bibasicum 6 %
Aqua demineralisat. ad 120 ml

Practo-Clyss® 1000 ml

Alle Zustände, welche eine vollständige Entleerung des Dickdarms erfordern, wie:

- Verstopfung
- Vorbereitung zur Geburt auf Unterleibsoperationen auf Röntgenuntersuchungen des Abdomens

Glycerin. 5 %
Aqua demineralisat. ad 1000 ml

Corti-Clyss® und Corti-Clyss «mite»®

Zur Lokalbehandlung bei Colitis ulcerosa und granulomatosa (Crohn'sche Krankheit); Rektitis. Die praktische Ausführung des Corti-Clyss ermöglicht dem Patienten eine mühelose Selbst-Behandlung. Das gewählte Volumen kann gut zurückgehalten werden.

Zwei Dosierungen:

1. Corti-Clyss: 120 ml-Einlauf mit 20 mg Prednisolon in physiologischer Kochsalzlösung
2. Corti-Clyss «mite»: zur Erhaltungstherapie: 120 ml-Einlauf mit 10 mg Prednisolon in physiologischer Kochsalzlösung

Kassenzulässig

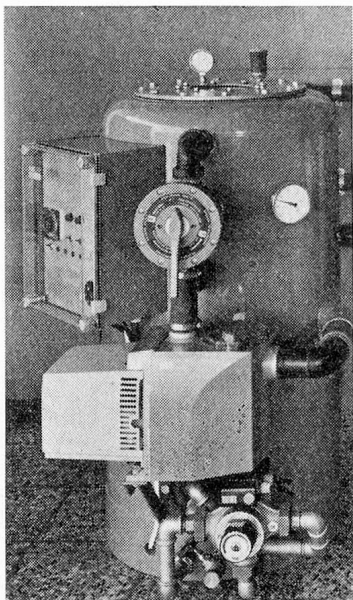


Vifor S.A. Genève



Heime für Behinderte und Pflegebedürftige:

Bestehen Sie auf Trinkqualität im Schwimmbadwasser!



Schwimmbadwasser hat grundsätzlich die Qualität von Trinkwasser aufzuweisen, das heisst: es muss konstant kristallklar, geruchlos, algenfrei und hygienisch wie chemisch einwandfrei, also jederzeit trinkbar sein!

Nur diese Voraussetzungen schützen vor Krankheitsfolgen und viel zu hohen Betriebskosten.

Die AWL-Wassertechnik umfasst den wirksamsten Zweikammer-Sandfilter (nach den SIA-Normen des Schweiz. Ingenieur- und Architekten-Vereins) und ein bestes, vollautomatisches Entkeimungssystem mit pH-Korrektur, Desinfektion und nötigenfalls Flockung.

Wir garantieren Trinkqualität im Schwimmbadwasser bei niedrigsten Betriebskosten. Unsere Fachleute beraten Sie unverbindlich bei Neuanlagen wie Sanierungen.

AWL

**AG für Wasser und
Lufttechnik**
Habsburgstrasse 30
CH - 8400 Winterthur
Tel. 052 25 39 10

Das Messerli-Badelift-System – die Lösung Ihrer Badeprobleme.

Johner

Einfache Montage.

Der leicht transportable, ca. 10 kg schwere Badelift kann durch schraubenartiges Drehen der Halterung an jedem Wannenrand befestigt werden.

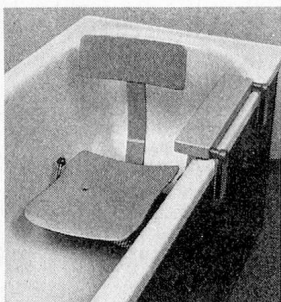
Dank diesen Eigenschaften wird das Gerät seit langem mit grossem Erfolg im gesamten Pflegebereich angewendet. So zum Beispiel von Gemeinde- und Krankenschwestern für individuelles Wannenbaden ihrer Pflegebedürftigen.

Sofort betriebsbereit.

Ist der Badelift am Wannenrand befestigt, ist er auch schon betriebsbereit. Dank der durchdachten Technik funktioniert der Lift ohne jeden Stromanschluss.

Hohe Sicherheit.

Die solide, auf alle mög-

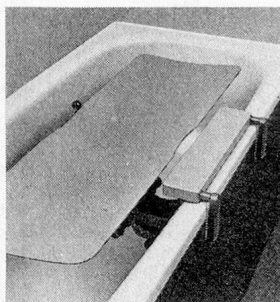


Die Rückenlehne kann, je nach Bedarf, beidseitig montiert werden.

lichen Anwendungsarten und Bedienungsfehler geprüfte und getestete Sicherheitskonstruktion aus Leichtmetall bietet Ihnen 100% Sicherheit.

Sympathische Bequemlichkeit.

Wie auf einen Stuhl, in normaler Sitzhöhe, kann sich der Badende bequem und meist auch ohne



Der Messerli-Badelift ist auch mit Kinderlieschale lieferbar.

fremde Hilfe setzen. Durch einen leichten Händedruck wird der Badelift sanft ins Wasser gesenkt und wieder angehoben. Die Bewegungsfreiheit bleibt dabei uneingeschränkt.

Bedürfnisgerechte Anpassung.

Der Messerli-Badelift ist mit Rückenlehne und Kinderlieschale lieferbar und kann somit den individuellen Bedürfnissen spezieller Behinderungen, Lähmungen usw. angepasst werden.

Zuverlässiger Service.

Auch nach dem Kauf sind wir für Sie da: 2 Jahre Garantie und schneller, zuverlässiger Service.

Ausgezeichnete Referenzen stehen Ihnen zur Verfügung. Verlangen Sie unseren Spezialprospekt oder besuchen Sie unseren Vorführraum. Ihr Anruf genügt.

bimeda

Rehabilitationshilfen
Schäfligrabenstrasse 32
8304 Wallisellen
Telefon 01/830 30 52