

**Zeitschrift:** Fachblatt für schweizerisches Heimwesen = Revue suisse des établissements hospitaliers  
**Herausgeber:** Verein für Schweizerisches Heimwesen  
**Band:** 49 (1978)  
**Heft:** 12

## **Werbung**

### **Nutzungsbedingungen**

Die ETH-Bibliothek ist die Anbieterin der digitalisierten Zeitschriften auf E-Periodica. Sie besitzt keine Urheberrechte an den Zeitschriften und ist nicht verantwortlich für deren Inhalte. Die Rechte liegen in der Regel bei den Herausgebern beziehungsweise den externen Rechteinhabern. Das Veröffentlichen von Bildern in Print- und Online-Publikationen sowie auf Social Media-Kanälen oder Webseiten ist nur mit vorheriger Genehmigung der Rechteinhaber erlaubt. [Mehr erfahren](#)

### **Conditions d'utilisation**

L'ETH Library est le fournisseur des revues numérisées. Elle ne détient aucun droit d'auteur sur les revues et n'est pas responsable de leur contenu. En règle générale, les droits sont détenus par les éditeurs ou les détenteurs de droits externes. La reproduction d'images dans des publications imprimées ou en ligne ainsi que sur des canaux de médias sociaux ou des sites web n'est autorisée qu'avec l'accord préalable des détenteurs des droits. [En savoir plus](#)

### **Terms of use**

The ETH Library is the provider of the digitised journals. It does not own any copyrights to the journals and is not responsible for their content. The rights usually lie with the publishers or the external rights holders. Publishing images in print and online publications, as well as on social media channels or websites, is only permitted with the prior consent of the rights holders. [Find out more](#)

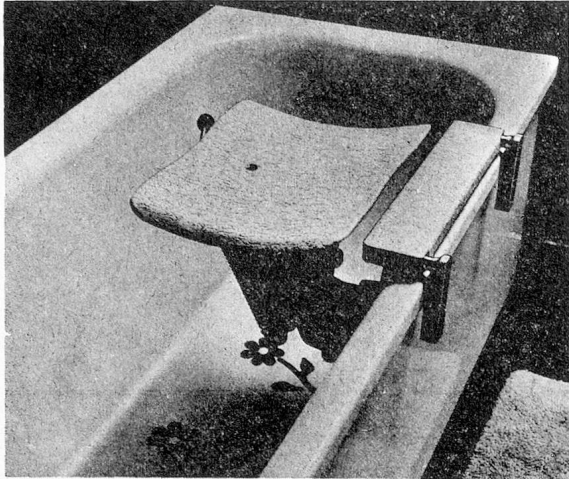
**Download PDF:** 06.02.2026

**ETH-Bibliothek Zürich, E-Periodica, <https://www.e-periodica.ch>**

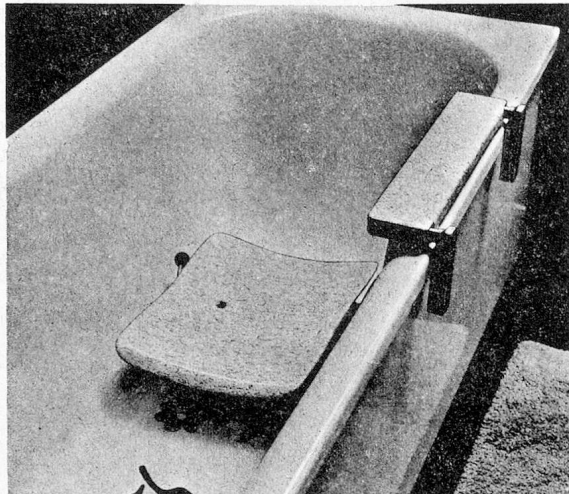
## «Messerli»-Badelift

Ihrem Rücken und den Patienten zuliebe!

Der bewährte und unentbehrliche Helfer für das gesamte Pflegepersonal.



Ausgangsstellung: Sitz oben



Endstellung: Sitz unten

### Die Vorteile:

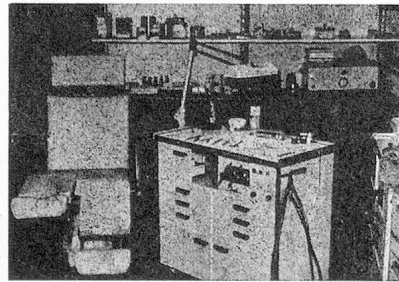
- Befestigung an jeder Badewanne möglich
- Einfache Montage, zwei Handgriffe genügen
- Maximal tiefe Sitzgelegenheit
- Uneingeschränkte Bewegungsfreiheit beim Baden
- Problemlose Bedienung, keine zusätzlichen Installationen nötig
- Leicht zu transportieren
- Ideal auch für Gemeindeschwestern

Gerne führen wir Ihnen den «Messerli»-Badelift unverbindlich vor.

Ihr Anruf genügt!

**bimeda**

Technische Produkte  
Schäfligrabenstrasse 18  
8304 Wallisellen  
Telefon 01 830 30 52



Moderne  
Fusspflege-  
Einrichtungen  
seit  
vielen Jahren

Verlangen Sie unsern Katalog.



**SIMON KELLER AG,**  
**3400 BURGDORF**

Schachen 14 Tel. 034 22 48 10



### Rüeegg- Handweb- garne

Tödistrasse 52  
Postfach 158  
8039 Zürich  
Tel. 01 201 32 50

Besuchszeit:  
Mo—Fr 14—16 Uhr

### Handweb- und Knüpfgarne

(Wolle, Leinen, Seide, Baum-  
wolle)

Schwedische Webstühle  
Esslinger- und Kircher-  
Webrahmen, Spinnräder  
Ungesponnene Wolle  
Bandwebbrettchen 20, 30  
und 60 cm breit  
Plättchen zum Bandweben  
Grosse Auswahl an  
Fachliteratur

Verlangen Sie unsere Garn-  
muster und Prospekte

# HACO-H Suppen



Bain-marie  
getestet

**Haco ag gümligen** H

Telefon 031 52 00 61



Für Partnerschaft im Gastgewerbe

**NEU!**

## Konrad Widmer

Professor für Pädagogik und Jugendpsychologie an der Universität Zürich.

# Der junge Mensch

Seine Eltern, Lehrer und Vorgesetzten.

Zum Problem des Verstehens und der Führung im Jugendalter.

400 Seiten. Mit Tabellen und Statistiken. Leinen Fr. 43.—, broschiert Fr. 39.—.

Aussergewöhnliche Erfahrung, umfassendes Wissen und neueste Forschungsergebnisse machen dieses Hauptwerk der Pädagogik zu einem unentbehrlichen Hilfsmittel für jeden Sozialarbeiter, Erzieher und interessierten Laien.

In jeder Buchhandlung.

**ROTAPFEL-VERLAG ZÜRICH**

**rex-royal**

**HGZ-AKTIENGESELLSCHAFT  
8046 Zürich 11**

Zehntenhausstrasse 15—21, Tel. 01 57 14 40



### BRAVILOR - Container-Brühanlagen

Modelle mit 5- und 10-Liter-Containern  
Automatische Frischwasserbrühung  
Beheizbare Container

**für Heime, Anstalten und Kliniken**

**KAFFEEMASCHINEN**

Dank hervorragender Qualität und ausserordentlicher Leistungsfähigkeit sind **LIPS**-Schälmaschinen sämtlichen Anforderungen der modernen Verpflegungsbetriebe gewachsen.



**Lips**

**ELEKTRO-  
KARTOFFEL-  
SCHÄLMASCHINEN**

**JAKOB LIPS, Maschinenfabrik  
8902 Urdorf, Tel. 01 734 21 08**

**berndorf**  
LUZERN

**Für Tafelkultur  
in schönster Form**

**Libbey**

Die Hotelgläser mit der  
längeren Lebensdauer aus Amerika  
*auf jeden Fall Glas-Offerte  
und Dokumentation verlangen!*

Berndorf Luzern AG  
6014 Littau, Tel. 041 / 5595 05  
Zürich, Forchstrasse 55  
Tel. 01 / 47 47 16

**Bestecke,  
Hotel-Gläser, -Porzellan**

