

**Zeitschrift:** Fachblatt für schweizerisches Heimwesen = Revue suisse des établissements hospitaliers  
**Herausgeber:** Verein für Schweizerisches Heimwesen  
**Band:** 49 (1978)  
**Heft:** 9

## **Werbung**

### **Nutzungsbedingungen**

Die ETH-Bibliothek ist die Anbieterin der digitalisierten Zeitschriften auf E-Periodica. Sie besitzt keine Urheberrechte an den Zeitschriften und ist nicht verantwortlich für deren Inhalte. Die Rechte liegen in der Regel bei den Herausgebern beziehungsweise den externen Rechteinhabern. Das Veröffentlichen von Bildern in Print- und Online-Publikationen sowie auf Social Media-Kanälen oder Webseiten ist nur mit vorheriger Genehmigung der Rechteinhaber erlaubt. [Mehr erfahren](#)

### **Conditions d'utilisation**

L'ETH Library est le fournisseur des revues numérisées. Elle ne détient aucun droit d'auteur sur les revues et n'est pas responsable de leur contenu. En règle générale, les droits sont détenus par les éditeurs ou les détenteurs de droits externes. La reproduction d'images dans des publications imprimées ou en ligne ainsi que sur des canaux de médias sociaux ou des sites web n'est autorisée qu'avec l'accord préalable des détenteurs des droits. [En savoir plus](#)

### **Terms of use**

The ETH Library is the provider of the digitised journals. It does not own any copyrights to the journals and is not responsible for their content. The rights usually lie with the publishers or the external rights holders. Publishing images in print and online publications, as well as on social media channels or websites, is only permitted with the prior consent of the rights holders. [Find out more](#)

**Download PDF:** 06.02.2026

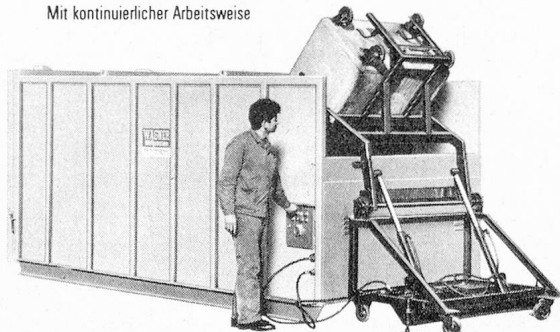
**ETH-Bibliothek Zürich, E-Periodica, <https://www.e-periodica.ch>**

## Kehricht muss weg!

Mit der individuellen, platz- und kostensparenden Systemlösung der Abfallbeseitigung von Hunkeler

### Eine neue Generation von Selbstpressern?

Mit kontinuierlicher Arbeitsweise



Für grossen Kehrichtanfall. Rationelle Abfuhr durch Absetz- oder Gleitabsetzkörper. Riesige Einfüllöffnung. Bequeme Beschickung von Hand oder mit 240- und 800-l-Container. Minimale Installation - nur Steckeranschluss.



Für fortschrittliche Lösungen  
**HUNKELER AG**  
Maschinenfabrik/Abt. Pressen  
4806 Wikon  
Telefon 062 51 93 33



Möchten Sie mehr darüber wissen? Dann schneiden Sie dieses Inserat aus und senden es uns zu (Absender nicht vergessen)

Mit **EDAK**  
Leitern  
**immer ein guter Tag**



...auch der  
**Sicherheit**  
wegen!

40-jährige Erfahrung  
(SUVA-konform)

Bei Ihrem Fachhändler oder EDAG AG  
8201 Schaffhausen

## Die Stabilisierungsmatratze **wimed**



...sichert eine einwandfreie Fixierung in jeder Lage und erspart dem Verletzten das oft lebensbedrohende Umbetten selbst auf dem Röntgentisch, da die Matratze **röntgenstrahlendurchlässig** ist. Sie erleichtert die Bergung durch enge Räumlichkeiten (Treppenhäuser, Keller, usw.) da sie frei modellierbar ist für Sitzend- oder Liegendstellung, Seitenlage usw.

**widmer**

Loostrasse 7, 8803 Rüschlikon, Tel. 01/724 21 50

### Coupon

Bitte senden Sie Prospekt und Preisliste über die Stabilisierungsmatratze:

Name \_\_\_\_\_

Strasse \_\_\_\_\_

PLZ \_\_\_\_\_

Ort \_\_\_\_\_



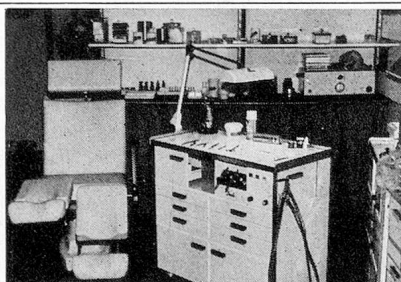
Verlangen Sie ein Musterpaket.  
Spezialkonditionen für Abschlüsse.



Mit freundlichen Grüßen



FISCHLIN AG, ARTH  
Tel. 041 82 13 77/78



**Fusspflege-  
Einrichtungen  
Moderne  
seit  
vielen Jahren**

Verlangen Sie unsern Katalog.



**SIMON KELLER AG,  
3400 BURGDORF**

Schachen 14 Tel. 034 22 48 10

Zu vermieten  
resp. zu verkaufen

## Spital-Krankenbetten

sehr günstig.

**Techno AG**

**8192 Glattfelden**

Tel. 01 96 50 50

Dank hervorragender Qualität und ausserordentlicher Leistungsfähigkeit sind **LIPS**-Schälmaschinen sämtlichen Anforderungen der modernen Verpflegungsbetriebe gewachsen.



**Lips**

**ELEKTRO-  
KARTOFFEL-  
SCHÄLMASCHINEN**

**JAKOB LIPS, Maschinenfabrik  
8902 Urdorf, Tel. 01 734 21 08**



## Rüeegg- Handweb- garne

Tödistrasse 52  
Postfach 158  
8039 Zürich  
Tel. 01 201 32 50

Besuchszeit:  
Mo—Fr 14—16 Uhr

## Handweb- und Knüpfgarne

(Wolle, Leinen, Seide, Baumwolle)

Schwedische Webstühle  
Esslinger- und Kircher-  
Webrahmen, Spinnräder  
Ungesponnene Wolle  
Bandwebbrettchen 20, 30  
und 60 cm breit  
Plättchen zum Bandweben  
Grosse Auswahl an  
Fachliteratur

Verlangen Sie unsere Garn-  
muster und Prospekte



immer besonders gut  
und ausgiebig

**ORRIS-FETTWERK AG.  
6300 ZUG**

Tel. (042) 31 19 36