

Zeitschrift: Fachblatt für schweizerisches Heimwesen = Revue suisse des établissements hospitaliers
Herausgeber: Verein für Schweizerisches Heimwesen
Band: 49 (1978)
Heft: 8

Werbung

Nutzungsbedingungen

Die ETH-Bibliothek ist die Anbieterin der digitalisierten Zeitschriften auf E-Periodica. Sie besitzt keine Urheberrechte an den Zeitschriften und ist nicht verantwortlich für deren Inhalte. Die Rechte liegen in der Regel bei den Herausgebern beziehungsweise den externen Rechteinhabern. Das Veröffentlichen von Bildern in Print- und Online-Publikationen sowie auf Social Media-Kanälen oder Webseiten ist nur mit vorheriger Genehmigung der Rechteinhaber erlaubt. [Mehr erfahren](#)

Conditions d'utilisation

L'ETH Library est le fournisseur des revues numérisées. Elle ne détient aucun droit d'auteur sur les revues et n'est pas responsable de leur contenu. En règle générale, les droits sont détenus par les éditeurs ou les détenteurs de droits externes. La reproduction d'images dans des publications imprimées ou en ligne ainsi que sur des canaux de médias sociaux ou des sites web n'est autorisée qu'avec l'accord préalable des détenteurs des droits. [En savoir plus](#)

Terms of use

The ETH Library is the provider of the digitised journals. It does not own any copyrights to the journals and is not responsible for their content. The rights usually lie with the publishers or the external rights holders. Publishing images in print and online publications, as well as on social media channels or websites, is only permitted with the prior consent of the rights holders. [Find out more](#)

Download PDF: 06.02.2026

ETH-Bibliothek Zürich, E-Periodica, <https://www.e-periodica.ch>

Die WIMED-«Schaufel»-Tragbahre



Die aus zwei Teilen bestehende Schaufeltragbohr wird ausgesichert und sorgsam unter den Verletzten geschoben. Mittels einer speziellen Schnellverschlusskupplung können die beiden Tragenhälften wieder zusammengefügt werden. Eine Verschlimmerung des ursprünglichen Zustandes infolge unsachgemässer Lageveränderung ist somit ausgeschlossen. Ebenso wird durch ihre Anwendung der Transfer vom Bett zur Tragbohr und umgekehrt sehr vereinfacht.

widmer

W. H. Widmer Kommunalbedarf,
Loostr. 7, 8803 Rüschlikon, Tel. 01 724 21 50

Hügli – Ihr Partner in der Grossküche

Wir bieten Ihnen ein Sortiment, das Ihren Wünschen in jeder Hinsicht gerecht wird.

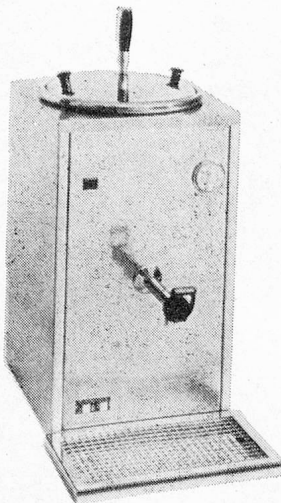
Von den bekannten Hügli-Suppen, den vorzüglichen Bouillons, über Saucen, besondere Küchenhelfer, Pasteten, bis hin zu Dessertcrèmen, Caramelköppli, Essigfrüchten und Gewürzen reicht unser Angebot!

Die bequeme Art des Einkaufens!



Hügli Nahrungsmittel AG, 9323 Steinach Telefon 071 46 39 11

WAP-Milchsiede- und Pasteurisier- apparate vollautomatisch



Wesentliche Merkmale
des neuesten WAP-
Modells:
Moderne, zeitgemässe
Form
Gehäuse und Innen-
behälter aus rostfreiem
CN-Stahl
Neuester Tomlinson-
Hahnen
Thermostat stufenlos
einstellbar bis 84 ° mit
eingebautem Schütz
Überhitzungssicherung
falls Schütz oder
Thermostat ausfallen
sollte
Modelle für 5, 10 und
20 Liter
Die WAP-Milchsieder
sind mit einer
Spezialheizung und
stufenloser Schaltung

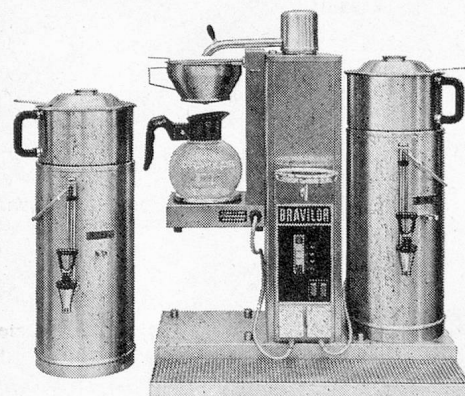
versehen. Daher: Kein Milchverlust, da Uebersieden ausgeschlossen. Mit der Anwendung dieser Apparate ist die Milch stets in voller Güte ausschankbereit.

Fabrikation und Vertrieb:
Max Wüthrich, 5723 Teufenthal
Apparatebau · Hotelbedarf
Telefon 064 46 19 66 und 61 33 78

rex-royal

HGZ-AKTIENGESELLSCHAFT
8046 Zürich 11

Zehntenhausstrasse 15—21, Tel. 01 57 14 40



BRAVILOR - Container-Brühanlagen

Modelle mit 5- und 10-Liter-Containern
Automatische Frischwasserbrühung
Beheizbare Container

für Heime, Anstalten und Kliniken

KAFFEEMASCHINEN

BIGLA-Pflegebetten sind hilfreich und gut wie eine liebe Krankenschwester.



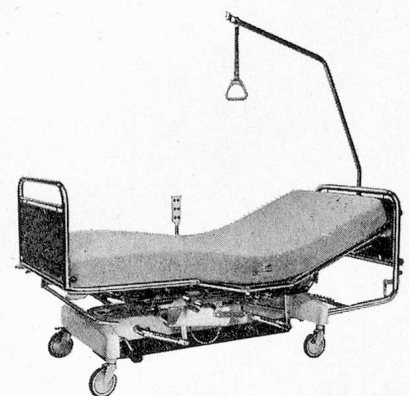
Wie man sich bettet, so liegt man. So weit das Sprichwort. Aber da Kranke und Pflegebedürftige sich bekanntlich nicht mehr selber betten können, ist es von grösster Wichtigkeit, dass sie gebettet werden können.

BIGLA-Pflege- und Kranken-
betten erlauben dies in idealer Weise dank ihrer technisch ausgeklügelten und hilfreichen Konstruktion.

*Kranken-Tische/Nachttischchen/
Liegestühle/Blumenwagen usw.*

Lassen Sie sich näher informieren. Unsere Spezialisten beraten Sie fachkundig und kompetent.

*(Das Alters- und Pflegeheim
«IM MORGEN» Weiningen ZH, hat
sich für das Bigla-Krankenbett
FUTURA entschieden.)*



BIGLA
Stahlmöbelfabrik

Abteilung Spitalmöbel
3507 Biglen
Telefon 031 90 22 11