

Zeitschrift: Fachblatt für schweizerisches Heim- und Anstaltswesen = Revue suisse des établissements hospitaliers
Herausgeber: Verein für Schweizerisches Heim- und Anstaltswesen
Band: 45 (1974)
Heft: 12

Werbung

Nutzungsbedingungen

Die ETH-Bibliothek ist die Anbieterin der digitalisierten Zeitschriften auf E-Periodica. Sie besitzt keine Urheberrechte an den Zeitschriften und ist nicht verantwortlich für deren Inhalte. Die Rechte liegen in der Regel bei den Herausgebern beziehungsweise den externen Rechteinhabern. Das Veröffentlichen von Bildern in Print- und Online-Publikationen sowie auf Social Media-Kanälen oder Webseiten ist nur mit vorheriger Genehmigung der Rechteinhaber erlaubt. [Mehr erfahren](#)

Conditions d'utilisation

L'ETH Library est le fournisseur des revues numérisées. Elle ne détient aucun droit d'auteur sur les revues et n'est pas responsable de leur contenu. En règle générale, les droits sont détenus par les éditeurs ou les détenteurs de droits externes. La reproduction d'images dans des publications imprimées ou en ligne ainsi que sur des canaux de médias sociaux ou des sites web n'est autorisée qu'avec l'accord préalable des détenteurs des droits. [En savoir plus](#)

Terms of use

The ETH Library is the provider of the digitised journals. It does not own any copyrights to the journals and is not responsible for their content. The rights usually lie with the publishers or the external rights holders. Publishing images in print and online publications, as well as on social media channels or websites, is only permitted with the prior consent of the rights holders. [Find out more](#)

Download PDF: 06.02.2026

ETH-Bibliothek Zürich, E-Periodica, <https://www.e-periodica.ch>

2

grosse Bauprojekte und die daran beteiligten Firmen

Heim zur Platte für Geistigbehinderte Bubikon

Die Gesamtkonzeption umfasst folgende Bauten:

Ein Werkstattgebäude zur Beschäftigung von 50 Geistigbehinderten mit Werkstatträumen, Lagerräumen, Anlieferung für Lastwagen, Garderobe, Theorieraum und Büro.

Vier Wohnpavillons mit je 12 Behinderten, getrennt nach Geschlechtern. In jedem Pavillon eine Wohnung für die Hauseltern mit Kindern sowie zwei einzelnen Personalzimmern.

Die Hauselternwohnung und die Personalzimmer sind sehr geschickt, im Winkel zweier Hausfronten, angeordnet, und sie vermitteln dadurch den Eindruck von Abgeschlossenheit und Alleinsein, was den Rahmen zur Erholung und Entspannung schafft. Die Wohnungstüren sind sehr geschickt, etwas versteckt, angeordnet.

Ein Hauptgebäude mit zentraler Küche, Speisesaal, Schul- und Waschküche, Glätte- und Schulzimmer, Gymnastikraum nebst den notwendigen Nebenräumen.

Renovation des alten Bauernhauses mit Einbau von mehreren Büros, drei Schlafzimmern für die Beobachtungsstation mit Aufenthaltsraum, eine Dreizimmerwohnung für das Werkmeisterehepaar, ein Personalzimmer und drei Zimmer für die Insassen im Dachgeschoss.

Die bestehende Wohnung wird erweitert durch Duschanlagen, Bastelraum und Nebenräumen.

Die Garage ist mit fünf Boxen und zehn offenen Abstellplätzen ausgerüstet.

Land- erziehungsheim Albisbrunn

Mit dem im September dieses Jahres gefeierten Jubiläum

«50 Jahre Landerziehungsheim Albisbrunn»

fiel die Einweihung der Neubauten der II. Baustappe, der Werkstätten und Gewerbeschulräume, zusammen.

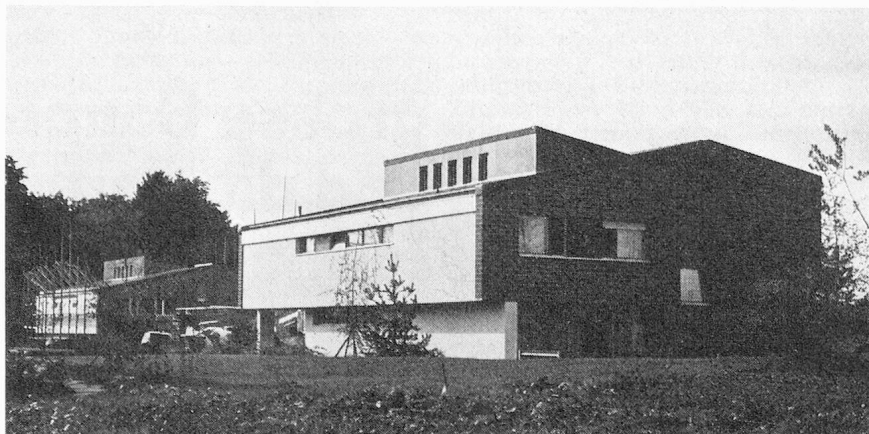
Der älteste bekannte Zweig ist die Spielwarenwerkstätte, daneben arbeiten die Burschen in Schreinerei, Metallwerkstätte und Schlosserei.

Projekt
Heim zur Platte
Architekturbüro
R. + B. Winkler, Zürich

Projekt
Landerziehungsheim
Albisbrunn
Architekturbüro
Jost Meier, Architekt SIA
Wetzikon

Heim zur Platte für Geistigbehinderte Bubikon

Architekten:
R. + B. Winkler, Zürich



Widmer Max

Malermeister
Kratz
8627 Grüningen
Tel. 78 62 31
Malerarbeiten

Karl Leodolter

Fensterfabrikation und Schreinerei
Obermattstrasse
8330 Pfäffikon ZH
Fensterarbeiten und Fassaden-
verkleidungen

Peterer Josef

Spenglerei, Installationen
Berlikon
8633 Wolfhausen
Tel. 055 38 17 26
Sanitäre Installationen

Norm-Schrank Ebmingen AG

Lohwisstrasse 26
8123 Ebmingen
Tel. 01 95 06 23
Lieferung von
Element-Wandschränken

M. Sennhauser

Felsenrainstrasse 1
8052 Zürich
Tel. 50 12 22
Sämtliche Unterlagsböden
und Bodenbeläge

Sidek AG

Poststrasse 30
6300 Zug
Tel. 042 21 80 77
Flachdacharbeiten
in **HESCOPLANT**

Lift AG

Querstrasse 37
8105 Regensdorf
Tel. 840 52 52
Lieferung und Montage
der Aufzugsanlagen

F. Zollinger

Schlosserei und Metallbau
8608 Bubikon
Tel. 055 38 13 60
Stahlkonstruktion
und sämtliche Metallbauarbeiten

Oertli Standart AG

Zürichstrasse 130
8600 Dübendorf
Tel. 01 821 05 11
Oelfeuerung und
Wasseraufbereitungsanlage

Bigla AG

3507 Biglen
Tel. 031 91 51 51
Lieferung von Betten, Tischen
und Stühlen

Pfister Lufttechnik AG

Glärnischstrasse 7
8640 Rapperswil
Tel. 055 27 58 54
Ausführung sämtlicher
Ventilations- und Abluftanlagen

Cerberus AG

Werk für Elektrotechnik
8708 Männedorf
Tel. 922 61 11
Brandmeldeanlagen

Jakob Wickli

Holzbau
9643 Krummenau
Tel. 074 4 10 94
Sämtliche Zimmerarbeiten

Therma-Grossküchen

Zürcherstrasse 125
8952 Schlieren
Tel. 01 98 18 71
Grosskücheneinrichtungen

Schulthess Ad. & Co. AG

Stockerstrasse 57
8039 Zürich
Tel. 36 73 50
Wäschereianlagen

Walser Victor

Heizungen, Oelfeuerungen
Sanitäre Anlagen
Tösstalstrasse 132
8488 Turbenthal
Tel. 052 45 22 73
Sanitäre Installationen

Buchecker AG

Alpenquai 28
6002 Luzern
Tel. 041 44 42 44
Lieferung von Porzellan



Josef Peterer

Sanitäre Installationen, Spenglerei
Flachdachisolationen

8633 Wolfhausen Telefon 055 38 17 26

Ausgeführte Arbeiten:

Vorprojektierung der ganzen
Sanitäranlage und Ausführung
der sanitären Installationen

Wir installieren sämtliche
Stahlzargentüren

Zani-Normbau AG

Küchen und Türen

Industriestrasse 8
8404 Winterthur
Tel. 052 29 49 81

Ausführung
sämtlicher
Umgebungsarbeiten

Jakob Weber

Gartenbau
Kempten
8620 Wetzikon

- Heim zur Platte, Bubikon**
- Erstellen der gesamten Heizungsanlage
Leistung 800 000 Kcal/h
 - 5 Unterstationen mit Warmwasser-
aufbereitung
 - Sanitäre Anlagen im Werkstattgebäude

Viktor Walser Turbenthal

Telefon 052 45 22 73
Tösstalstrasse 132

Zentralheizungen
Oelfeuerungen
Sanitäre Anlagen
Elektro-Speicher-
Warmwasser-Heizung

Ein neuer Erfolg der Kreis AG

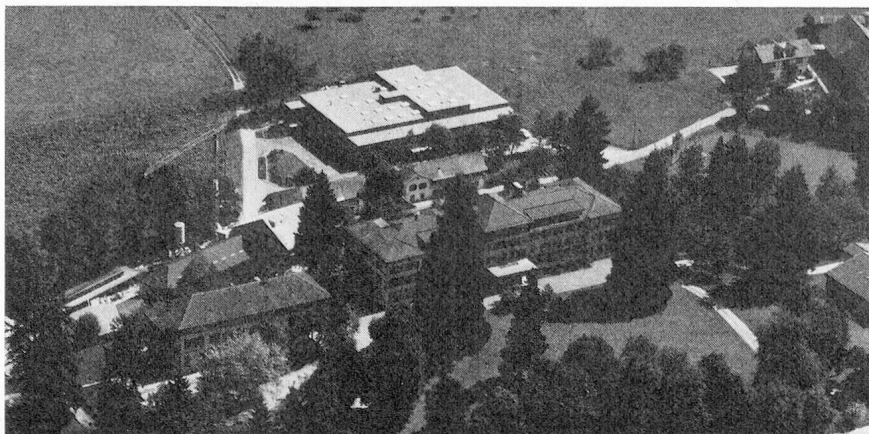
Kreis Grossküchenanlage Heim zur Platte, Bubikon



Kreis AG, Spezialist für Verpflegungstechnik, 9014 St. Gallen, Zürcherstr. 204, Tel. 071 29 22 44

Land- erziehungsheim Albisbrunn

Architekturbüro:
Jost Meier, Architekt SIA
Wetzikon



Störi + Co.

Hintere Rüti
8820 Wädenswil
Tel. 01 75 14 33

Leo Ohnsorg Söhne AG

Bedachungen und Spenglerei
6312 Steinhausen
Tel. 042 36 41 71
Spenglerarbeiten und Blitzschutz

Hans Oetiker

Metallwarenfabrik
Oberdorfstrasse 21
8810 Horgen
Tel. 01 725 55 55
Kompressor, Pressluftkupplungen
und Schlauchklemmen

A. Reichlin

Uttenberg
8934 Knonau
Tel. 01 99 01 76
Dachdeckerarbeiten / Fassaden

Giov. Mirabella

Bodenbeläge
Neugutstrasse 7
8134 Adliswil
Tel. 01 70 05 11
Unterlagsböden

Stuag AG

Tiefbauunternehmung
Steinhauserstrasse
6330 Cham
Tel. 042 36 56 36
Strassen und Plätze

Schweiz. Waggon und Aufzügefabrik AG

8952 Schlieren
Tel. 98 74 11
Warenaufzug

Schlieren

Ed. Züblin & Cie. AG

Hoch- und Tiefbau
Okenstrasse 4/6
8031 Zürich
Tel. 01 26 17 50
Pfähling

A. von Wyl

Boden- und Wandbeläge
8910 Affoltern am Albis
Tel. 01 99 58 46
Keramische Wand- und
Bodenbeläge

Siegfried Keller AG

Industriestrasse 45
8304 Wallisellen
Tel. 01 833 02 81
Lichtkuppeln

G. Kunz Erben

Metallbau
8707 Uetikon am See
Tel. 01 920 01 19
Schiebe- und Kipptore

Gebr. Henggeler

Wenglistrasse 17
8910 Affoltern am Albis
Tel. 01 99 61 59
Gipserarbeiten

Elektro Roth AG

Albisstrasse 509
8932 Mettmenstetten
Tel. 01 99 02 24
Elektroanlagen

W. J. Beyeler

Bodenbeläge
Lavendelweg 7
8050 Zürich
Tel. 01 46 60 41

Urlit AG

Bodenbeläge
6454 Flüelen
Tel. 044 2 17 88
Lieferung und Ausführung
der URPHEN-Bodenbeläge

Frey & Götschi

Tiefbauunternehmen
Zürichstrasse
8910 Affoltern am Albis
Tel. 99 60 80
Abbrucharbeiten, Erd- und
Werkleitungen

Schaffroth & Späti AG

Asphalt- und Bodenbeläge
Pflanzschulstrasse 28
8403 Winterthur
Tel. 052 29 71 21
Industrie- und Bodenbeläge

TARAFLEX-Beläge

F. Schüpbach
3292 Busswil bei Biel
Tel. 032 84 25 41
Lieferung und Verlegung
des elastischen TARAFLEX;
Turnhallenbeläge

Joh. Müller

Heizung und Lüftung AG
8630 Rüti ZH
Tel. 055 31 15 31
Projektierung und Ausführung
der Heizungsanlagen

Mewalux AG

Storenfabrik
Rainstrasse 5
8060 Zürich
Tel. 01 43 82 88
Lieferung und Montage
der Leichtmetallrolläden