

Zeitschrift: Fachblatt für schweizerisches Heim- und Anstaltswesen = Revue suisse des établissements hospitaliers
Herausgeber: Verein für Schweizerisches Heim- und Anstaltswesen
Band: 39 (1968)
Heft: 11: Altersfragen II

Werbung

Nutzungsbedingungen

Die ETH-Bibliothek ist die Anbieterin der digitalisierten Zeitschriften auf E-Periodica. Sie besitzt keine Urheberrechte an den Zeitschriften und ist nicht verantwortlich für deren Inhalte. Die Rechte liegen in der Regel bei den Herausgebern beziehungsweise den externen Rechteinhabern. Das Veröffentlichen von Bildern in Print- und Online-Publikationen sowie auf Social Media-Kanälen oder Webseiten ist nur mit vorheriger Genehmigung der Rechteinhaber erlaubt. [Mehr erfahren](#)

Conditions d'utilisation

L'ETH Library est le fournisseur des revues numérisées. Elle ne détient aucun droit d'auteur sur les revues et n'est pas responsable de leur contenu. En règle générale, les droits sont détenus par les éditeurs ou les détenteurs de droits externes. La reproduction d'images dans des publications imprimées ou en ligne ainsi que sur des canaux de médias sociaux ou des sites web n'est autorisée qu'avec l'accord préalable des détenteurs des droits. [En savoir plus](#)

Terms of use

The ETH Library is the provider of the digitised journals. It does not own any copyrights to the journals and is not responsible for their content. The rights usually lie with the publishers or the external rights holders. Publishing images in print and online publications, as well as on social media channels or websites, is only permitted with the prior consent of the rights holders. [Find out more](#)

Download PDF: 11.04.2026

ETH-Bibliothek Zürich, E-Periodica, <https://www.e-periodica.ch>

Ist gerade dieser Bauer P6 automatic (16 mm) nicht der richtige für Sie?



**Dann finden Sie
den richtigen
hier in der Tabelle.**

	Wollen Sie in grossen Räumen vorführen? (bis 200 Pers.)	Wollen Sie in sehr grossen Räumen vorführen? (bis 1000 Pers.)
Wollen Sie nur Stummfilme vorführen?	BAUER P 6 S 1	BAUER P 6 S 101
oder auch Lichttonfilme?	BAUER P 6 L 1	BAUER P 6 L 151
oder Lichtton- und Magnettonfilme?	BAUER P 6 T 1	BAUER P 6 T 151
Wollen Sie ausserdem selbst vertonen?	BAUER P 6 M 151	BAUER P 6 M 151

Filmprojektoren von **BAUER**

Mitglied der Bosch-Gruppe

Für Räume mit über 1000 Personen
haben wir den Bauer P 6 T 151 automatic
mit der Hochdrucklampe Mk 300.
Wenn Sie uns den Coupon senden,
erhalten Sie einen ausführlichen Prospekt
mit genauen technischen Angaben
über alle Modelle.

Coupon:

FNA

Robert Bosch AG, Abt. Foto-Kino, 8021 Zürich
Bauer Filmprojektoren, Filmkameras, Diaprojektoren, Blitzgeräte

Name, Vorname: _____

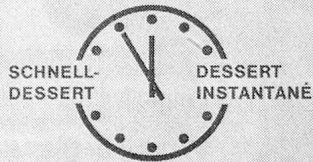
Strasse, Nr.: _____

Plz., Ort: _____



blanc
manger
dawa

COUPE HÔTEL
DAWA CHOCOLAT

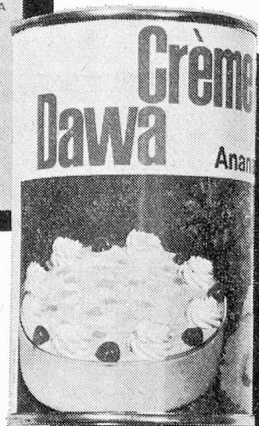


OHNE KOCHEN SANS CUISSON

CRÈME
CAMEL DAWA

GEZÜCKERT, SUCRÉE, ZUCCHERATA

DR. A. WANDER S.A. BERNE



WANDER- Dessertspezialitäten

erfüllen höchste Ansprüche und sparen Ihnen Zeit und Arbeit.

BLANC-MANGER DAWA

das leichte, erfrischende Feinschmeckerdessert mit diskretem Mandelaroma.

Zum Chemisieren der Dessertformen sowie zum Aromatisieren weiterer Desserts:

HIMBEERSAUCE DAWA (gebrauchsfertig)

COUPE HOTEL DAWA

das moderne, preisgünstige Schnelldessert für «5 vor 12». Nur mit trinkfertiger Milch anrühren – kein Kochen. Aromen: Vanille und Chocolat.

Neues Aroma: Banane

CREME CAMEL DAWA

für die vielverlangten, zartschmelzenden und leicht verdaulichen Caramelköppli. Bereits gezuckert.

Zum Auscaramelisieren der Förmchen sowie zum Aromatisieren von Crèmen, Glacen etc.:

CAMELZUCKER DAWA (gebrauchsfertig) hergestellt aus reinem, natürlich gebranntem Zucker.

CREME DAWA

die neue tischfertige Dosencreme hilft aus mancher Verlegenheit und bietet viele Möglichkeiten.

Aromen: Chocolat, Vanille, Ananas, Orange, Rum.

Muster, Prospekte und weitere Auskünfte erhalten Sie jederzeit gerne durch

DR. A. WANDER AG BERN

Sämtliche Artikel lieferbar durch Ihren Grossisten oder Ihre Einkaufsgesellschaft.

67. 11



Flüssiger Allzweck-Reiniger mit Ammoniak

reinigt alles - Wände, Böden, Linoleum, Plättli, Email, Fensterglas, Holzwerk, alles Abwaschbare, Autokarosserien, Polstermöbel, Ueberkleider

funkelnd sauber!

denn nur AJAX-flüssig enthält Ammoniak, diesen wunderbaren Schmutzenträger!



AJAX

flüssig

Alles Abwaschbare strahlt in neuem Glanz, und duftet frisch und sauber.

In der preisgünstigen Standflasche für Grosskonsumenten.

**nur feucht aufziehen,
kein Nachspülen,
kein Auftrocknen!**

AJAX-Markenartikel der Colgate-Palmolive AG werden in modernster Fabrik in Wetzikon ZH hergestellt. Verlangen Sie Muster oder Vertreterbesuch.

**Colgate-Palmolive AG Zürich 22
Industrieabteilung
Telephon 051 27 40 33**

Der Patient soll gesund und das Personal entlastet werden. Diese beiden Forderungen waren bei der Konstruktion unserer Spitalmöbel wegleitend



Metzger

**BASLER
EISENMÖBELFABRIK AG.
SISSACH**
Tel. (061)

SCHLARAFFIA



In klinischer und ärztlicher Praxis seit Jahrzehnten bewährt und stets auf dem Stand der neuesten Entwicklung: Schlaraffia-Spalmatratzen in umfassenden Varianten.

Schlaraffiawerk AG Basel

Wir erstellen:

**Kühlschrankanlagen in transportabler
und ortsfester Ausführung,**

Kühl- und Gefrierräume,

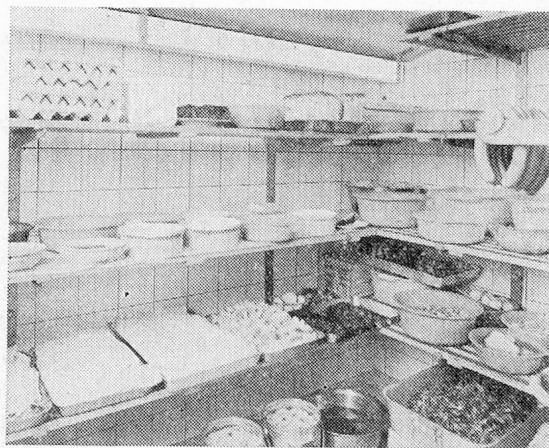
**Freezer-Glaceanlagen für Küche
und Economat,**

Klimaanlagen, Leichen-Kühlanlagen,

**Isolierungen gegen Kälte, Wärme
und Schall.**

100
JAHRE

schellenbaum



Referenzen von Kinder-, Bürger- und Altersheimen, privaten und kantonalen Anstalten, Erziehungsheimen usw.

Profitieren auch Sie von unserer grossen Erfahrung. Unsere Beratung ist für Sie unverbindlich. Unser Service ist prompt und vorteilhaft.

A. SCHELLENBAUM+CO. AG WINTERTHUR

1 oder **2** oder **3** oder **4**

Die Ferrum-Mehrmulden-Glättemaschine wird mit der Entwicklung Ihres Hauses schritt-
halten. Durch einfachen Anbau einer weiteren Glätte-Einheit kann die Leistung Ihrer Maschine we-
sentlich gesteigert werden. Die neue Glättemaschine kann bis auf 4 Mulden respektive Walzen
ausgebaut werden. Ferrum liefert auch Glättemaschinen mit Walzendurchmessern von 230, 250,
300, 450, 600, 800 und 1000 mm und verschiedenen Längen. Für jeden Betrieb die passende Glätte-
maschine von Ferrum.

Vorteile der bewährten Konstruktion:

stufenloser Antrieb für Walzengeschwindigkeiten von 2,5 m/Min. bis 25 m/Min.

stufenlos einstellbarer Glättedruck durch Hydrauliksystem

gute Ausfahrmöglichkeiten der Walze zwecks Neubewicklung

Glättemulde aus Spezialstahl

wirkungsvolle Dampfabsaugung

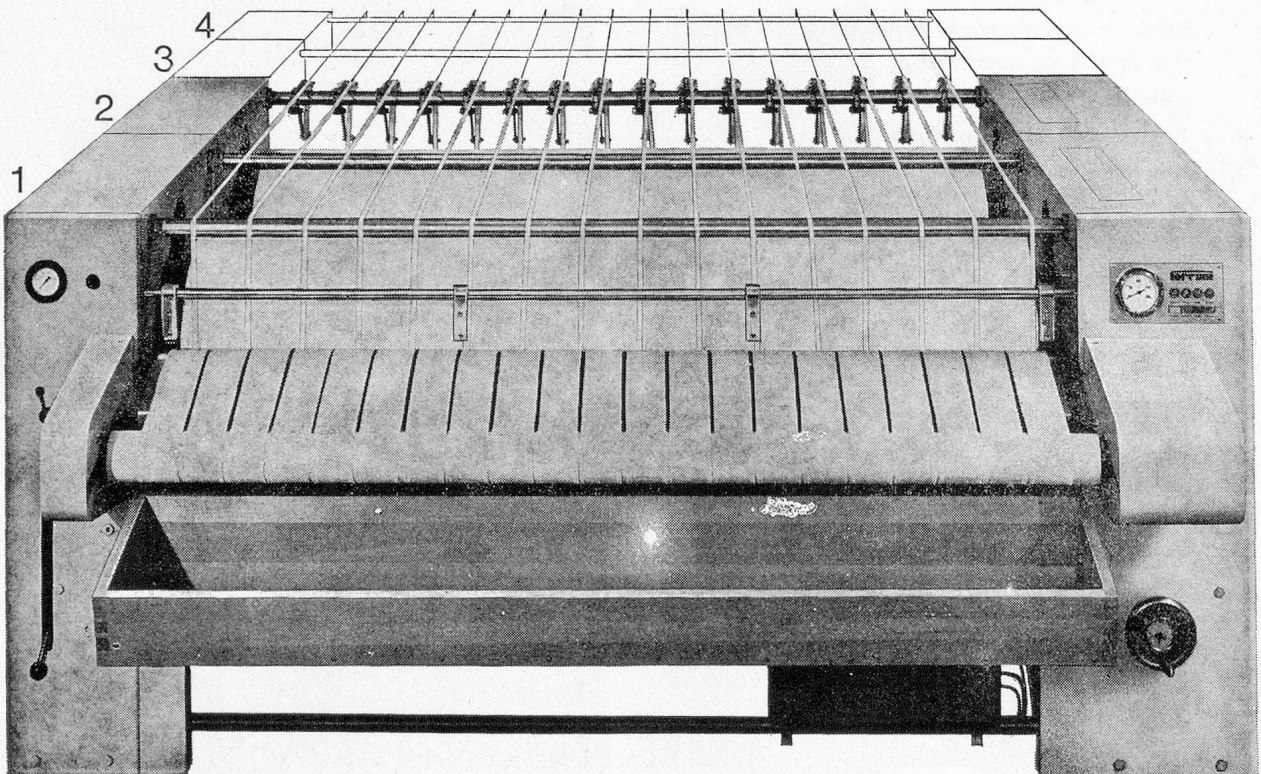
Beheizung der Mulde durch Hochdruckdampf, Heisswasser oder Heissöl

automatische Wäsche-Einführung mit Sicherheitsvorrichtung

Anbaumöglichkeiten für Eingabemaschine und Faltmaschine

ferrum

Mehrmulden – Glättemaschine Typ R



Ferrum AG, Giesserei und Maschinenfabrik, 5102 Ruppertswil

