

**Zeitschrift:** Fachblatt für schweizerisches Heim- und Anstaltswesen = Revue suisse des établissements hospitaliers  
**Herausgeber:** Verein für Schweizerisches Heim- und Anstaltswesen  
**Band:** 39 (1968)  
**Heft:** 4

## **Werbung**

### **Nutzungsbedingungen**

Die ETH-Bibliothek ist die Anbieterin der digitalisierten Zeitschriften auf E-Periodica. Sie besitzt keine Urheberrechte an den Zeitschriften und ist nicht verantwortlich für deren Inhalte. Die Rechte liegen in der Regel bei den Herausgebern beziehungsweise den externen Rechteinhabern. Das Veröffentlichen von Bildern in Print- und Online-Publikationen sowie auf Social Media-Kanälen oder Webseiten ist nur mit vorheriger Genehmigung der Rechteinhaber erlaubt. [Mehr erfahren](#)

### **Conditions d'utilisation**

L'ETH Library est le fournisseur des revues numérisées. Elle ne détient aucun droit d'auteur sur les revues et n'est pas responsable de leur contenu. En règle générale, les droits sont détenus par les éditeurs ou les détenteurs de droits externes. La reproduction d'images dans des publications imprimées ou en ligne ainsi que sur des canaux de médias sociaux ou des sites web n'est autorisée qu'avec l'accord préalable des détenteurs des droits. [En savoir plus](#)

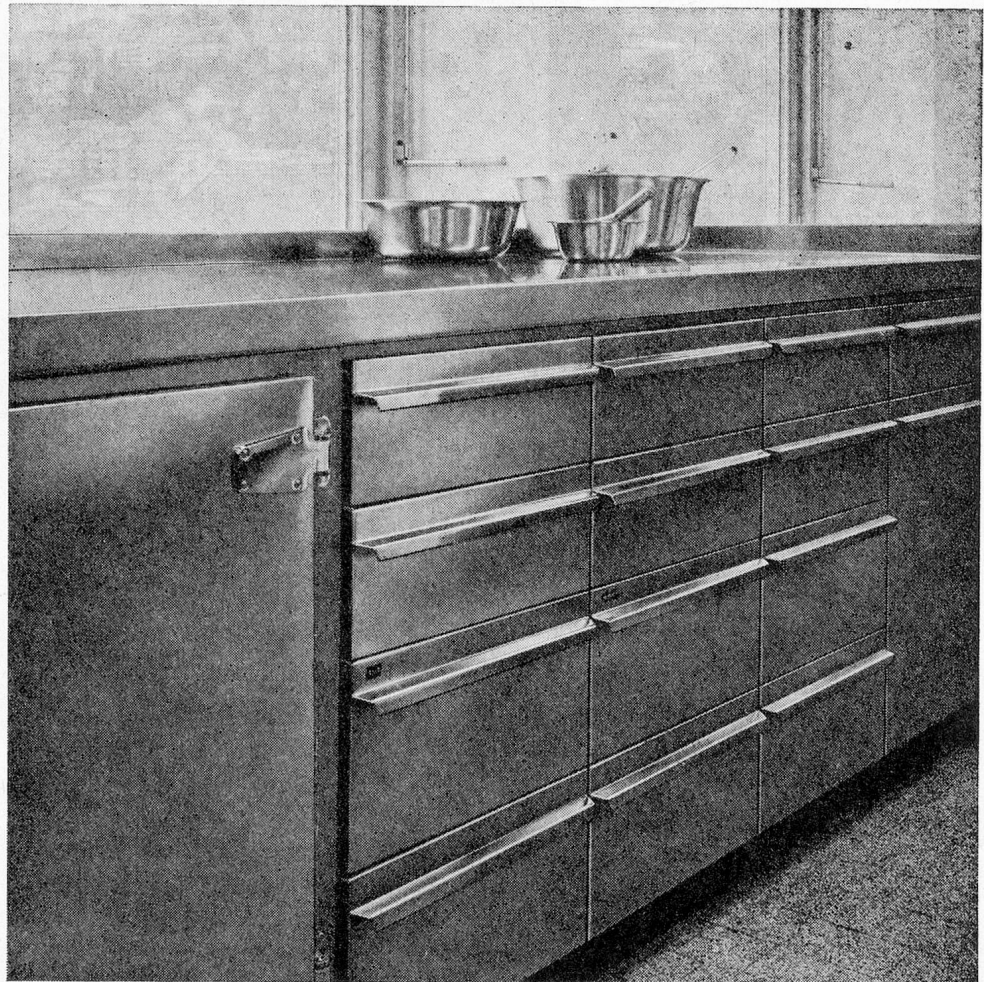
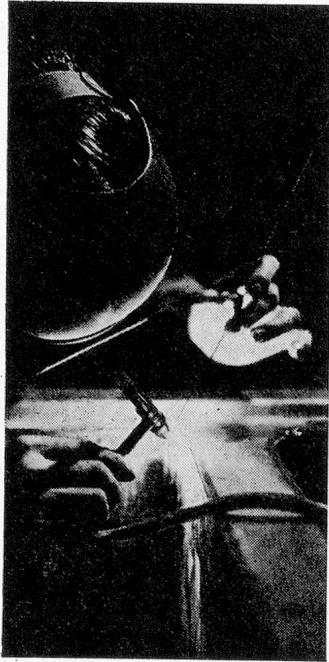
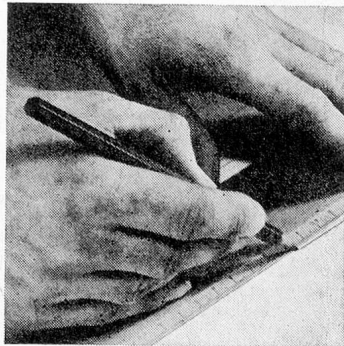
### **Terms of use**

The ETH Library is the provider of the digitised journals. It does not own any copyrights to the journals and is not responsible for their content. The rights usually lie with the publishers or the external rights holders. Publishing images in print and online publications, as well as on social media channels or websites, is only permitted with the prior consent of the rights holders. [Find out more](#)

**Download PDF:** 03.04.2026

**ETH-Bibliothek Zürich, E-Periodica, <https://www.e-periodica.ch>**

# SPITAL- UND ANSTALT-KÜCHEN PLANUNG-FABRIKATION-MONTAGE DURCH FRANKE- DAS IST RATIONELL!



Franke Spezialisten mit langjähriger Erfahrung projektieren mit Ihnen und für Sie komplette Grossküchenanlagen nach dem neuesten Stand der Entwicklung. Eine aus der Praxis entwickelte Grossküchennormierung und die

bereits bei uns verwirklichte GASTRO-NORM ermöglichen dabei rationelles Planen und die Senkung zahlreicher Kostenfaktoren. Franke Grossküchen-Einrichtungen werden aus Chromnickelstahl gebaut. Dieses Material lässt sich

vielseitig verarbeiten. Es hält jeder Beanspruchung stand, ist absolut hygienisch und bedarf keiner speziellen Pflege. Mit geschultem Personal montieren wir die kompletten Anlagen. Für fachgerechte, sorgfältige Arbeit

übernehmen wir die volle Garantie. Wir richten Hotel-, Restaurant-, Kantine-, Spital- und Anstaltsküchen ein. Legen Sie uns Ihre Probleme unverbindlich vor und lassen Sie sich durch uns beraten.

Durch Erfahrung führend im Grossküchenbau

**FRANKE**

Walter Franke AG, 4663 Aarburg, Tel. 062 741 41



# Maggi Klare Fleischsuppe

klare, milde Fleischbouillon  
kräftig im Aroma  
voller, natürlicher Fleischgeschmack  
vielseitig in der Anwendung  
sparsam im Gebrauch  
einfache, rasche Zubereitung

**MAGGI**  
**CROSSE &**  
**BLACKWELL**  
**NESTLÉ**

## Maggi Rezept-Kartei

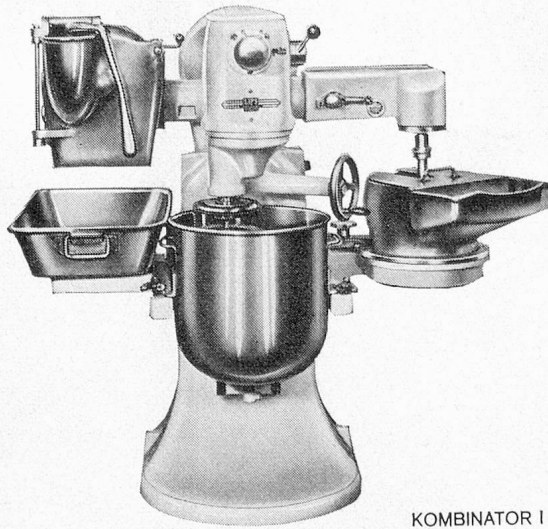
Die 3. Serie der erfolgreichen Rezeptkarten ist soeben erschienen. Sie erhalten sie gratis beim nächsten Besuch unseres Vertreters.

68.4.093.7 d

# Lips

## UNIVERSAL KÜCHEN- MASCHINEN

**JAKOB LIPS  
MASCHINENFABRIK  
8902 URDORF  
TEL. 051 98 75 08**



KOMBINATOR I

## ELEKTRO KARTOFFEL- SCHÄL- MASCHINEN

Für jeden  
Betrieb  
die geeigneten  
Küchen-  
Maschinen

Hotels  
Restaurants  
Tea Rooms  
Kantinen  
Heime  
Anstalten  
Spitäler

H

Der Patient soll gesund und das Personal entlastet werden. Diese beiden Forderungen waren bei der Konstruktion unserer Spitalmöbel wegleitend



**BASLER  
EISENMÖBELFABRIK AG.  
SISSACH**  
Tel. (061)

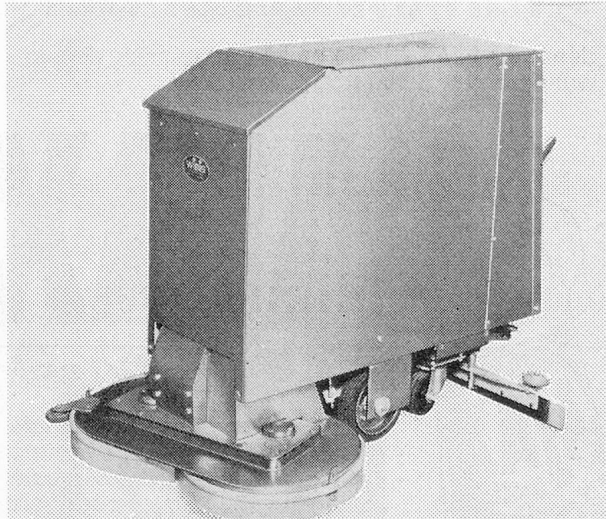
Metzger

# Grossraum-Reinigungsmaschinen für Innen- und Aussenflächen

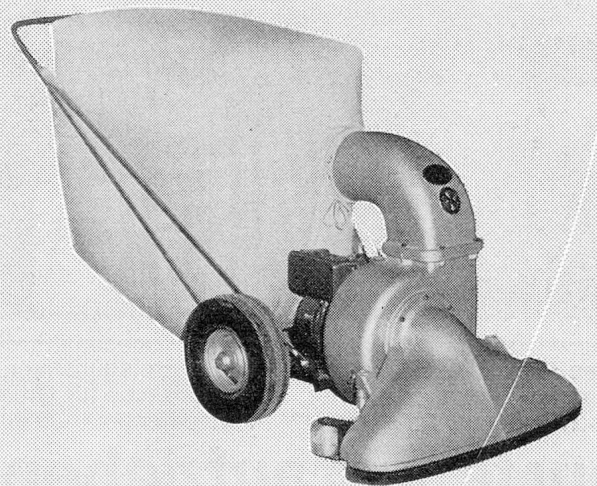
Verlangen Sie ausführliche Prospekte. — Unser geschultes Fachpersonal steht Ihnen für alle Fragen der Reinigungsprobleme unverbindlich zur Verfügung.

**Wibis AG 8910 Affoltern am Albis Tel. 051/99 63 36/99 51 94**  
**Bodenpflege-Maschinen, -Geräte und -Produkte**

☎ 21a

American Lincoln 719 und 730  
 Grossraumreinigungsautomaten mit Batterieantrieb für grosse Innenflächen wie Fabrikationshallen etc.



Wibis 4400 Abfallsauger mit 4 PS Benzinmotor  
 Wibis 4500 Abfallsauger mit 3 PS Elektromotor  
 Wibis 4600 Abfallsauger mit 4 PS Propangasmotor für Lagerhallen, Turnplätze, Strassen, Spielwiesen etc.

## ROBERT MAUCH ELRO-WERKE AG

ELRO für zuverlässige  
 Beratung

weitsichtige  
 Planung

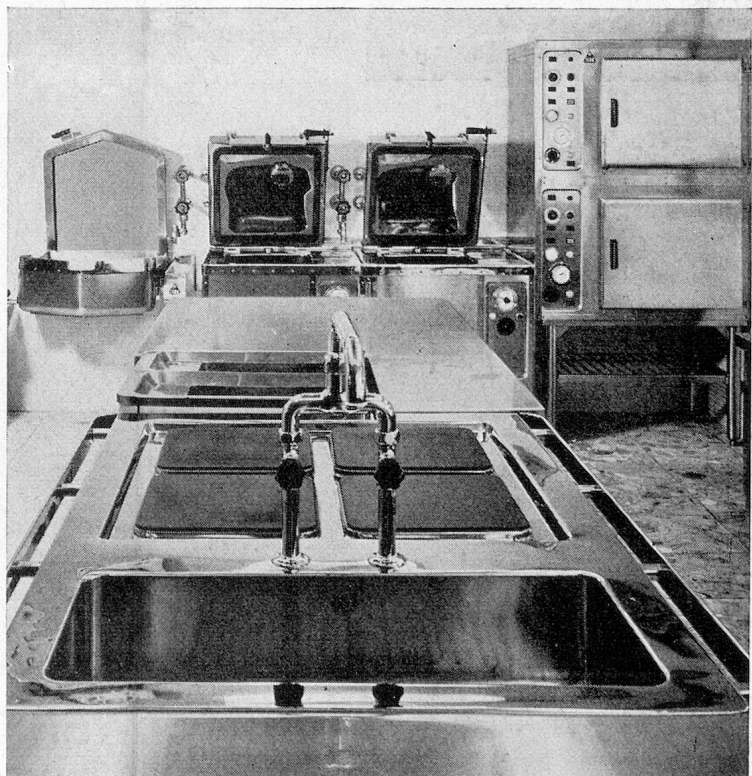
neuzzeitliche  
 Einrichtungen

ELRO-Kochapparate sind elektrisch-,  
 gas-, dampf- oder heisswasserbe-  
 heizt lieferbar



**BREMgarten**  
 AARGAU SCHWEIZ  
 Telefon 057 / 7 17 77

ELRO-Koch-, Brat-, Back- und Grillapparate in Hotels, Restaurants,  
 Kantinen, Spitäler, Anstalten, Heime



ELRO hat mehr als 20 Jahre Erfahrung im Bau  
 von Niederdruck-Kochapparaten mit Regulierautomatik



# Flüssiger Allzweck-Reiniger mit Ammoniak

reinigt alles - Wände, Böden, Linoleum, Plättli, Email, Fensterglas, Holzwerk, alles Abwaschbare, Autokarosserien, Polstermöbel, Ueberkleider

**funkelnd sauber**

denn nur AJAX-flüssig enthält Ammoniak, diesen wunderbaren Schmutzentferner!



# AJAX

**flüssig**

Alles Abwaschbare strahlt in neuem Glanz, und duftet frisch und sauber.

In der preisgünstigen Standflasche für Grosskonsumenten.

**nur feucht aufziehen,  
kein Nachspülen,  
kein Auftrocknen!**

AJAX-Markenartikel der Colgate-Palmolive AG werden in modernster Fabrik in Wetzikon ZH hergestellt. Verlangen Sie Muster oder Vertreterbesuch.

**Colgate-Palmolive AG Zürich 22  
Industrieabteilung  
Telephon 051 27 40 33**

## VU 35 Quick - Kip

VU 35 Quick-Kip  
mit Recomat-Spezialsaugdüse

Rasch, gründlich und geräuscharm entfernt der neue Quick-Kip Wasser- und Industrie-Staubsauger Feg- und Spülwasser oder auch Ueberschwemmungen. Schnell, einfach und mühelos lässt er sich entleeren.

Motor 1,4 PS  
Wassersäule bis 2000 mm  
Nutzinhalt 37 l  
Schweizerfabrikat  
SEV-geprüft



Wann wünschen Sie eine Vorführung?

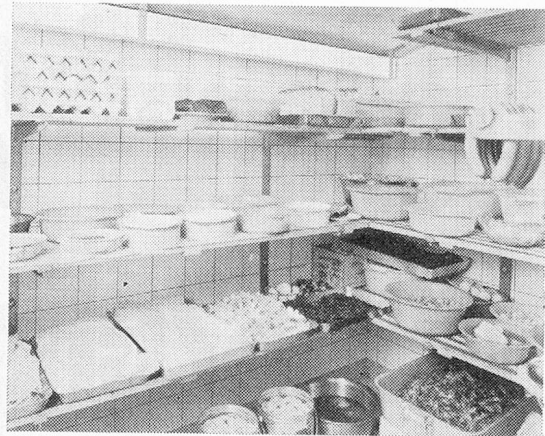


## MINATOLWERKE AG

6002 Luzern  
Tel. 041/44 64 02

8048 Zürich  
Tel. 051/52 25 20

Wir erstellen:  
**Kühlschrankanlagen in transportabler  
 und ortsfester Ausführung,  
 Kühl- und Gefrierräume,  
 Freezer-Placenanlagen für Küche  
 und Economat,  
 Klimaanlage, Leichen-Kühlanlagen,  
 Isolierungen gegen Kälte, Wärme  
 und Schall.**



**100**  
 JAHRE

**SCHL**

Referenzen von Kinder-, Bürger- und  
 Altersheimen, privaten und kantonalen Anstalten,  
 Erziehungsheimen usw.

Profitieren auch Sie von unserer grossen Erfah-  
 rung. Unsere Beratung ist für Sie unverbindlich.  
 Unser Service ist prompt und vorteilhaft.

**A. SCHELLENBAUM+CO. AG WINTERTHUR**

**SCHLARAFFIA**



In klinischer und ärztlicher Praxis seit Jahrzehnten bewährt und  
 stets auf dem Stand der neuesten Entwicklung: Schlaraffia-  
 Spitalmatratzen in umfassenden Varianten.

Schlaraffiawerk AG Basel

# Differenz: \* 2<sup>3</sup>/<sub>4</sub> Stunden Arbeitszeit

## \* zwischen 100 Portionen selbstgemachtem Kartoffelstock ... und Stocki

Der Unterschied imponiert.  
2<sup>3</sup>/<sub>4</sub> Stunden, das ist  $\frac{1}{3}$  Arbeit-  
tag einer Küchenhilfskraft!  
Ihr Küchenchef gewinnt zudem  
Zeit für die Zubereitung anderer  
Gerichte. Wenn Sie Kartoffel-  
stock servieren,  
dann Knorr Stocki –

denn Knorr Stocki

- ist blitzschnell zubereitet
- gelingt immer
- erweitert die Beilagen-  
Auswahl
- schmeckt Ihren Gästen so gut  
wie selbstgemachter Kartoffel-  
stock

*Knorr*

