

Zeitschrift: Fachblatt für schweizerisches Heim- und Anstaltswesen = Revue suisse des établissements hospitaliers
Herausgeber: Verein für Schweizerisches Heim- und Anstaltswesen
Band: 39 (1968)
Heft: 3: 100 Jahre Verein Appenzellischer Heimvorsteher

Werbung

Nutzungsbedingungen

Die ETH-Bibliothek ist die Anbieterin der digitalisierten Zeitschriften auf E-Periodica. Sie besitzt keine Urheberrechte an den Zeitschriften und ist nicht verantwortlich für deren Inhalte. Die Rechte liegen in der Regel bei den Herausgebern beziehungsweise den externen Rechteinhabern. Das Veröffentlichen von Bildern in Print- und Online-Publikationen sowie auf Social Media-Kanälen oder Webseiten ist nur mit vorheriger Genehmigung der Rechteinhaber erlaubt. [Mehr erfahren](#)

Conditions d'utilisation

L'ETH Library est le fournisseur des revues numérisées. Elle ne détient aucun droit d'auteur sur les revues et n'est pas responsable de leur contenu. En règle générale, les droits sont détenus par les éditeurs ou les détenteurs de droits externes. La reproduction d'images dans des publications imprimées ou en ligne ainsi que sur des canaux de médias sociaux ou des sites web n'est autorisée qu'avec l'accord préalable des détenteurs des droits. [En savoir plus](#)

Terms of use

The ETH Library is the provider of the digitised journals. It does not own any copyrights to the journals and is not responsible for their content. The rights usually lie with the publishers or the external rights holders. Publishing images in print and online publications, as well as on social media channels or websites, is only permitted with the prior consent of the rights holders. [Find out more](#)

Download PDF: 02.04.2026

ETH-Bibliothek Zürich, E-Periodica, <https://www.e-periodica.ch>

fsst

Steinfels weiss Rat!

Wo holen Sie Rat, wenn die Wäsche einfach nicht sauber werden will? Wenn hartnäckige Flecken – Eiweiss, Kakaobutter, Blut-, Farb- und Fruchtflecken – nicht verschwinden wollen? Wenn Sie zuviel Waschpulver brauchen und doch kein gutes Resultat erhalten?

Oder wer hilft Ihnen, wenn neues Personal eingearbeitet werden muss, das nicht einmal deutsch oder französisch versteht. Wie wertvoll wäre da eine leichtfassliche Waschanleitung in italienischer oder spanischer Sprache.

Der Steinfels-Waschtechniker ist der Vertrauensmann unserer Kundschaft. Grosse Erfahrung und wohlfundierte Fachkenntnisse zeichnen ihn aus. Er ist der Freund Ihrer Wäsche und freut sich mit Ihnen, wenn Sie dank der empfohlenen Methode dauernd schöne und gepflegte Wäsche vorweisen können. Bei Waschproblemen Steinfels fragen – es lohnt sich in jedem Fall!

Einfacher, bequemer und vorteilhafter waschen mit Steinfels-Produkten – von jetzt an auch in Ihrer Wäscherei!

Erprobte Waschmethoden für alle Wascheinrichtungen:

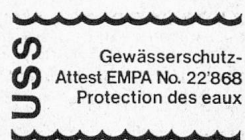
Maga/Atlantis

Maga ist ein hochwirksames, fettlösendes Vor- und Klarwaschmittel für jede Wasserhärte. Zum Vorwaschen aller Weiss- und Buntwäsche. *Atlantis*, hergestellt aus reiner Seife, mit Bleichmittelzusatz und optischem Aufheller, ergibt eine saubere, fleckenlose Wäsche.

Maga/Niixa

Niixa ist ein Universalwaschmittel auf Seifenbasis mit Bleichmittelzusatz. Für alle Wasserhärten. Normal und stark beschmutzte Wäsche mit *Maga* vorwaschen und mit *Niixa* fertig waschen.

Verlangen Sie unsere neue Preisliste oder den unverbindlichen Besuch eines Waschtechnikers.



Steinfels

Erstklassige Waschmittel für den Grossbetrieb
Friedrich Steinfels AG, 8023 Zürich, Tel. 051/421414

Schalenstühle



Modell 1272

*Stapel- und kuppelbare
Schalenstühle für Personal-
restaurants, Kantinen,
Besprechungs- oder Aufent-
haltsräume, Kirchengemeindesäle,
Gemeindesäle.
Lieferbar in verschiedenen
Holzarten und mit Teilpolsterung.*

kuppeln

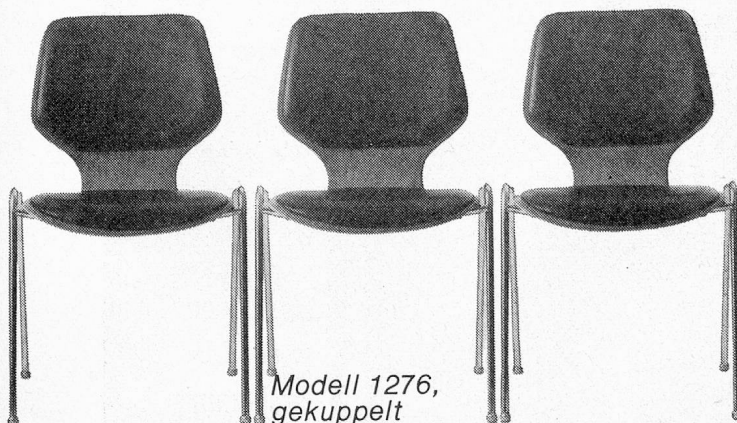


Modell 110

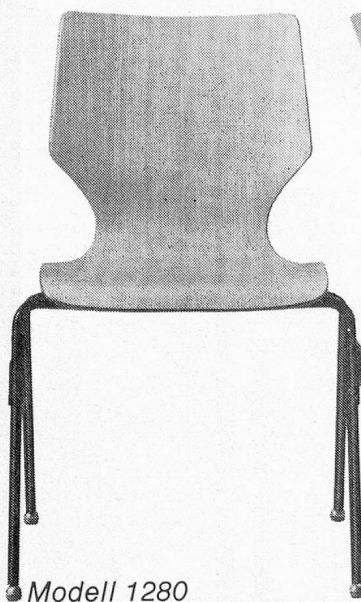


Modell 110 P

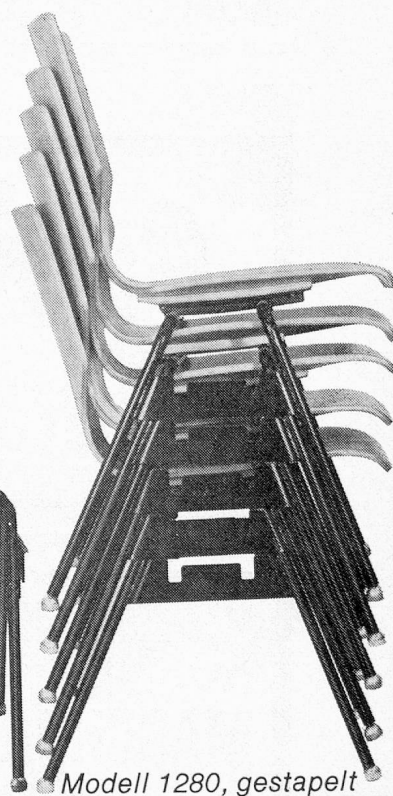
stapeln



Modell 1276,
gekuppelt



Modell 1280



Modell 1280, gestapelt



EMBRU

Embru-Werke, 8630 Rütli/ZH
Telefon 055/448 44
Filiale Zürich: Engelstrasse 41
Telefon 051/23 53 13

Tische 1602 sowie 1748 mit stapelbaren Stühlen 1276.
Verlangen Sie ein Angebot mit Musterstühlen und
Tischen. Permanente Ausstellungen in Zürich, Lausanne
und Rütli.

Wir erstellen:
**Kühlschranksanlagen in transportabler
 und ortsfester Ausführung,
 Kühl- und Gefrierräume,
 Freezer-Placenanlagen für Küche
 und Economat,
 Klimaanlage, Leichen-Kühlanlagen,
 Isolierungen gegen Kälte, Wärme
 und Schall.**



100
 JAHRE

SCHLÖSSER

Referenzen von Kinder-, Bürger- und
 Altersheimen, privaten und kantonalen Anstalten,
 Erziehungsheimen usw.

Profitieren auch Sie von unserer grossen Erfah-
 rung. Unsere Beratung ist für Sie unverbindlich.
 Unser Service ist prompt und vorteilhaft.

A. SCHELLENBAUM+CO. AG WINTERTHUR

Lips

**UNIVERSAL
 KÜCHEN-
 MASCHINEN**

**JAKOB LIPS
 MASCHINENFABRIK
 8902 URDORF
 TEL. 051 98 75 08**

COMBIREX JUNIOR



**ELEKTRO
 KARTOFFEL-
 SCHÄL-
 MASCHINEN**

Für jeden
 Betrieb
 die geeigneten
 Küchen-
 Maschinen

Hotels
 Restaurants
 Tea Rooms
 Kantinen
 Heime
 Anstalten
 Spitäler

H

Der grosse Erfolg an der IGEHO

Nuxofin

das vegetabile Koch-, Fritier-
und Backfett,
das Fett für gesundes Kochen!

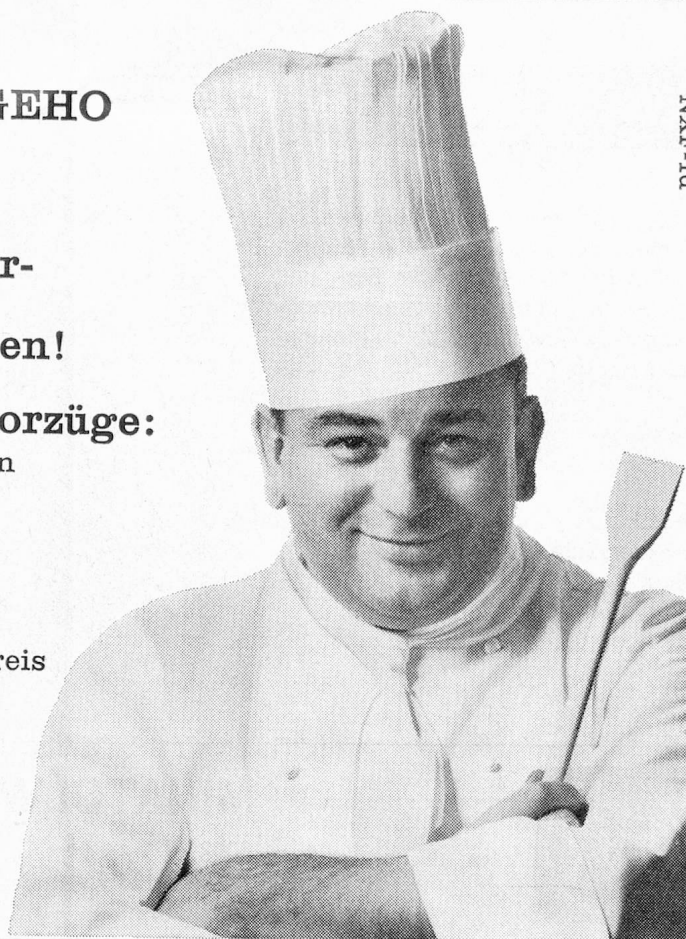
Nuxofin hat verschiedene Vorzüge:

- * reich an hochungesättigten Fettsäuren
– darum biologisch wertvoll
- * leicht – fein im Geschmack
- * hoher Rauchpunkt, hitzebeständig
- * raucht nicht, schäumt nicht
- * Fettgebackenes liegt nicht auf
- * ausgiebig und daher vorteilhaft im Preis

Nuxofin nur Fr. 3.80 per Kilo –
erhältlich in 20-kg-Kesseln

Profitieren Sie von
unseren Abschlussbedingungen
und Mengenrabatten!

J. Kläsi, Nuxo-Werk AG, 8640 Rapperswil,
Tel. 055/20591



PT-FXN

SCHLARAFFIA



In klinischer und ärztlicher Praxis seit Jahrzehnten bewährt und
stets auf dem Stand der neuesten Entwicklung: Schlaraffia-
Spitalmatratzen in umfassenden Varianten.

Schlaraffiawerk AG Basel

VU 35 Quick - Kip

VU 35 Quick-Kip
mit Recomat-Spezialsaugdüse

Rasch, gründlich und geräuscharm entfernt der neue Quick-Kip Wasser- und Industrie-Staubsauger Feg- und Spülwasser oder auch Ueberschwemmungen. Schnell, einfach und mühelos lässt er sich entleeren.

Motor 1,4 PS
Wassersäule bis 2000 mm
Nutzinhalt 37 l
Schweizerfabrikat
SEV-geprüft



Wann wünschen Sie eine Vorführung?



MINATOLWERKE AG

6002 Luzern
Tel. 041/44 64 02

8048 Zürich
Tel. 051/52 25 20

AAR-Seife

reinigt
auch stark
beschmutzte
Ueberzüge
kinderleicht

Ein Waschmittel,
das die Wäsche schon
und gründlich reinigt
und delikatem Waschgut
bezaubernde Frische
verleiht, da es keine
schädlichen Substanzen
enthält.
Biologisch abbaubar!

Chemische Fabrik G. Zimmerli AG Aarburg

Tel. 062 734 61 / 736 71



LEICHTE VERDAUUNG
DURCH „NUTOLA“

NUTOLA SPEISEFETT

Auserlesenes rein vegeta-
biles Speisefett zum
Kochen, Braten, Dün-
sten. Für Gesunde und
Kranke bestens empfoh-
len, weil außerordent-
lich leicht verdaulich.



PHAG

FABRIK HYGIENISCH - DIÄTETISCHER
NAHRUNGSMITTEL / GLAND (WAADT)

die leichte klare

Knorr

Frühling-Suppe

jetzt mit grösseren, schöneren
Gemüseeinlagen


Eine Spitzenleistung von Knorr

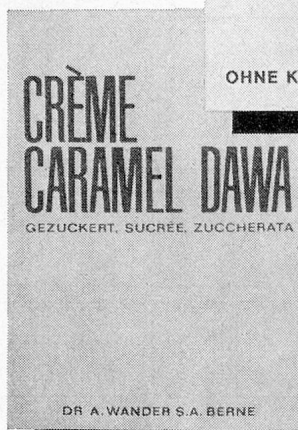
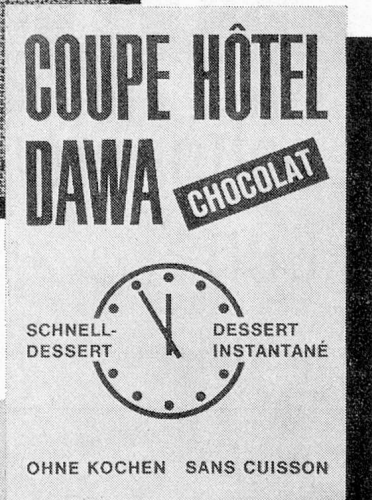
Der Patient soll gesund und das Personal entlastet werden. Diese beiden Forderungen waren bei der Konstruktion unserer Spitalmöbel wegleitend



**BASLER
EISENMÖBELFABRIK AG.
SISSACH**

Tel. (051)

 Metzger



WANDER- Dessertspezialitäten

erfüllen höchste Ansprüche und sparen Ihnen Zeit und Arbeit.

BLANC-MANGER DAWA

das leichte, erfrischende Feinschmeckerdessert mit diskretem Mandelaroma.

Zum Chemisieren der Dessertformen sowie zum Aromatisieren weiterer Desserts:

HIMBEERSAUCE DAWA (gebrauchsfertig)

COUPE HOTEL DAWA

das moderne, preisgünstige Schnelldessert für «5 vor 12». Nur mit trinkfertiger Milch anrühren – kein Kochen. Aromen: Vanille und Chocolat.

Neues Aroma: Banane

CREME CARMEL DAWA

für die vielverlangten, zartschmelzenden und leicht verdaulichen Caramelköpfl. Bereits gezuckert.

Zum Auscaramelisieren der Förmchen sowie zum Aromatisieren von Crèmen, Glacen etc.:

CARMELZUCKER DAWA (gebrauchsfertig) hergestellt aus reinem, natürlich gebranntem Zucker.

CREME DAWA

die neue tischfertige Dosencreme hilft aus mancher Verlegenheit und bietet viele Möglichkeiten.

Aromen: Chocolat, Vanille, Ananas, Orange, Rum.

Muster, Prospekte und weitere Auskünfte erhalten Sie jederzeit gerne durch

DR. A. WANDER AG BERN

Sämtliche Artikel lieferbar durch Ihren Grossisten oder Ihre Einkaufsgesellschaft.

67. 11