

Zeitschrift: Fachblatt für schweizerisches Heim- und Anstaltswesen = Revue suisse des établissements hospitaliers
Herausgeber: Verein für Schweizerisches Heim- und Anstaltswesen
Band: 38 (1967)
Heft: 9

Werbung

Nutzungsbedingungen

Die ETH-Bibliothek ist die Anbieterin der digitalisierten Zeitschriften auf E-Periodica. Sie besitzt keine Urheberrechte an den Zeitschriften und ist nicht verantwortlich für deren Inhalte. Die Rechte liegen in der Regel bei den Herausgebern beziehungsweise den externen Rechteinhabern. Das Veröffentlichen von Bildern in Print- und Online-Publikationen sowie auf Social Media-Kanälen oder Webseiten ist nur mit vorheriger Genehmigung der Rechteinhaber erlaubt. [Mehr erfahren](#)

Conditions d'utilisation

L'ETH Library est le fournisseur des revues numérisées. Elle ne détient aucun droit d'auteur sur les revues et n'est pas responsable de leur contenu. En règle générale, les droits sont détenus par les éditeurs ou les détenteurs de droits externes. La reproduction d'images dans des publications imprimées ou en ligne ainsi que sur des canaux de médias sociaux ou des sites web n'est autorisée qu'avec l'accord préalable des détenteurs des droits. [En savoir plus](#)

Terms of use

The ETH Library is the provider of the digitised journals. It does not own any copyrights to the journals and is not responsible for their content. The rights usually lie with the publishers or the external rights holders. Publishing images in print and online publications, as well as on social media channels or websites, is only permitted with the prior consent of the rights holders. [Find out more](#)

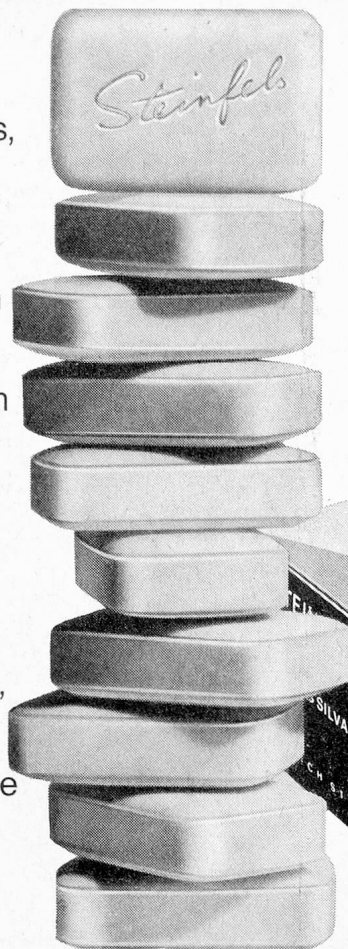
Download PDF: 23.02.2026

ETH-Bibliothek Zürich, E-Periodica, <https://www.e-periodica.ch>

Ärzte, Zahnärzte,
Anstalten, Spitäler,
Hotels, Restaurants,
Bureaux,
Verwaltungen und
alle rationell
einkaufenden
Familien profitieren
vom niederen
Vorzugspreis der
reich schäumenden
Steinfels-Feinseife
in der gefälligen
10er Packung!

Hergestellt bei
Friedrich Steinfels
nach dem
berühmten
Mazzoni-Verfahren,
ist diese Feinseife
mancher
teuren Toilettenseife
ebenbürtig!

Friedrich Steinfels
Zürich



10 Steinfels-Feinseifen

ausgiebig und vorteilhaft



mit 15 Silva-Punkten



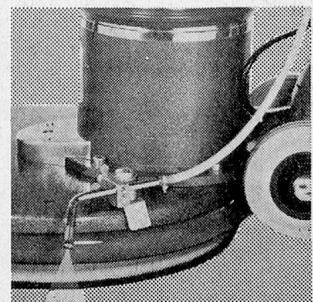
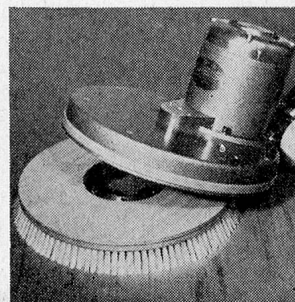
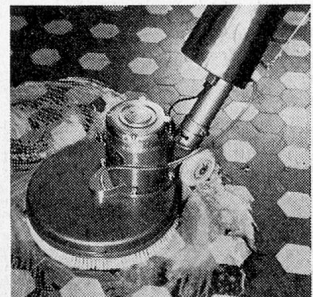
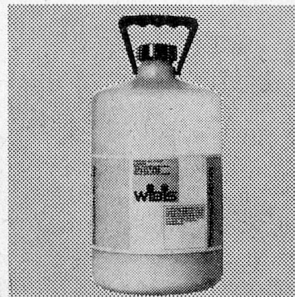
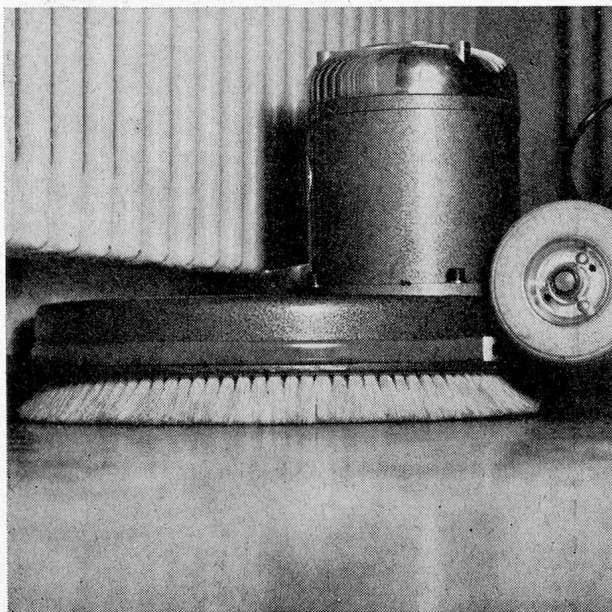
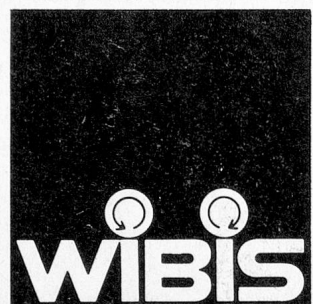
Wibis 1500 — die handliche Mehrzweck-Bodenpflege- maschine mit dem ersten — nicht tropfenden Spray-Gerät.

Wibis 1500 — mit einer Arbeitshöhe von weniger als 10 cm — ist für Fegen, Blochen, Spraysen, Shampooonieren besonders geeignet.

Wibis-Bodenpflegegeräte und -Produkte helfen Ihnen noch rationeller zu arbeiten. Verlangen Sie ausführliche Prospekte. — Unser geschultes Fachpersonal steht Ihnen für alle Fragen der Reinigungsprobleme unverbindlich zur Verfügung.

Wibis AG 8910 Affoltern am Albis Tel. 051/99 63 36/99 51 94
Bodenpflege-Maschinen, -Geräte und -Produkte

☎20



Wir erstellen:

**Kühlschrankanlagen in transportabler
und ortsfester Ausführung,
Kühl- und Gefrierräume,
Freezer-Placenanlagen für Küche
und Economat,
Klimaanlagen, Leichen-Kühlanlagen,
Isolierungen gegen Kälte, Wärme
und Schall.**



SCHL



Referenzen von Kinder-, Bürger- und
Altersheimen, privaten und kantonalen Anstalten,
Erziehungsheimen usw.

Profitieren auch Sie von unserer grossen Erfahrung.
Unsere Beratung ist für Sie unverbindlich.
Unser Service ist prompt und vorteilhaft.

A. SCHELLENBAUM+CO. AG WINTERTHUR

SCHLARAFFIA



In klinischer und ärztlicher Praxis seit Jahrzehnten bewährt und
stets auf dem Stand der neuesten Entwicklung: Schlaraffia-
Spitalmatratzen in umfassenden Varianten.

Schlaraffiawerk AG Basel



Maggi Knöpfli

noch grösser – noch besser

erstklassige Qualität
schnell zubereitet
praktisch für die Mise en place

neu

für Sie geschaffen: MAGGI Rezept-Kartei für rationelle Menu-Planung.
Die Rezeptkarten erhalten Sie gratis beim nächsten Besuch unseres Vertreters.

MAGGI
**CROSSE &
BLACKWELL**
NESTLÉ

Der Patient soll gesund und das Personal entlastet werden. Diese beiden Forderungen waren bei der Konstruktion unserer Spitalmöbel wegleitend



**BASLER
EISENMÖBELFABRIK AG.
SISSACH**

Tel. (061)

Metzger



50 JAHRE JUNG GEBLIEBEN

Schon vor einem halben Jahrhundert war die MINATOLSEIFE zum Fegen stark beschmutzter Böden bekannt und beliebt.

Inzwischen wurde MINATOL stets weiterentwickelt und ist heute ein ebenso modernes wie wirksames Reinigungsmittel.



MINATOLWERKE AG

6002 Luzern
Tel. 041 3 02 02

8048 Zürich
Tel. 051 52 25 20

Warum modern?

MINATOL ist in hohem Masse hartwasserbeständig

löst sich sowohl in warmem wie in kaltem Wasser sofort und leicht

desinfiziert und hinterlässt den frischen Geruch der Sauberkeit

MINATOL ist im Sinne des Gewässerschutzes rasch abbaufähig

und für Ihre Hände - ausgesprochen hautfreundlich

und sehr wirksam

MINATOL ist weit mehr als eine flüssige Seife

MINATOL gilt als selbsttätiges Reinigungsmittel, vorausgesetzt, dass man es einige Minuten auf den Boden einwirken lässt

MINATOL löst auch hartnäckigen Schmutz schnell und schonend

Auf Stein-, Kunststein- und Plattenböden in Korridoren und WC-Räumen erzeugt MINATOL einen diskreten Seidenglanz.

wer MINATOL noch nicht kennt...

verlange an der untenstehenden Adresse ein grosses Gratis-Muster

Lips

UNIVERSAL KÜCHEN- MASCHINEN

JAKOB LIPS
MASCHINENFABRIK
8902 URDORF
TEL. 051 98 75 08



COMBIREX JUNIOR

ELEKTRO KARTOFFEL- SCHÄL- MASCHINEN

Für jeden
Betrieb
die geeigneten
Küchen-
Maschinen

Hotels
Restaurants
Tea Rooms
Kantinen
Heime
Anstalten
Spitäler



1 oder 2 oder 3 oder 4

Die Ferrum-Mehrmulden-Glättemaschine wird mit der Entwicklung Ihres Hauses schritthalten. Durch einfachen Anbau einer weiteren Glätte-Einheit kann die Leistung Ihrer Maschine wesentlich gesteigert werden. Die neue Glättemaschine kann bis auf 4 Mulden respektive Walzen ausgebaut werden. Ferrum liefert auch Glättemaschinen mit Walzendurchmessern von 230, 250, 300, 450, 600, 800 und 1000 mm und verschiedenen Längen. Für jeden Betrieb die passende Glättemaschine von Ferrum.

Vorteile der bewährten Konstruktion:

stufenloser Antrieb für Walzengeschwindigkeiten von 2,5 m/Min. bis 25 m/Min.

stufenlos einstellbarer Glättedruck durch Hydrauliksystem

gute Ausfahrmöglichkeiten der Walze zwecks Neubewicklung

Glättemulde aus Spezialstahl

wirkungsvolle Dampfabsaugung

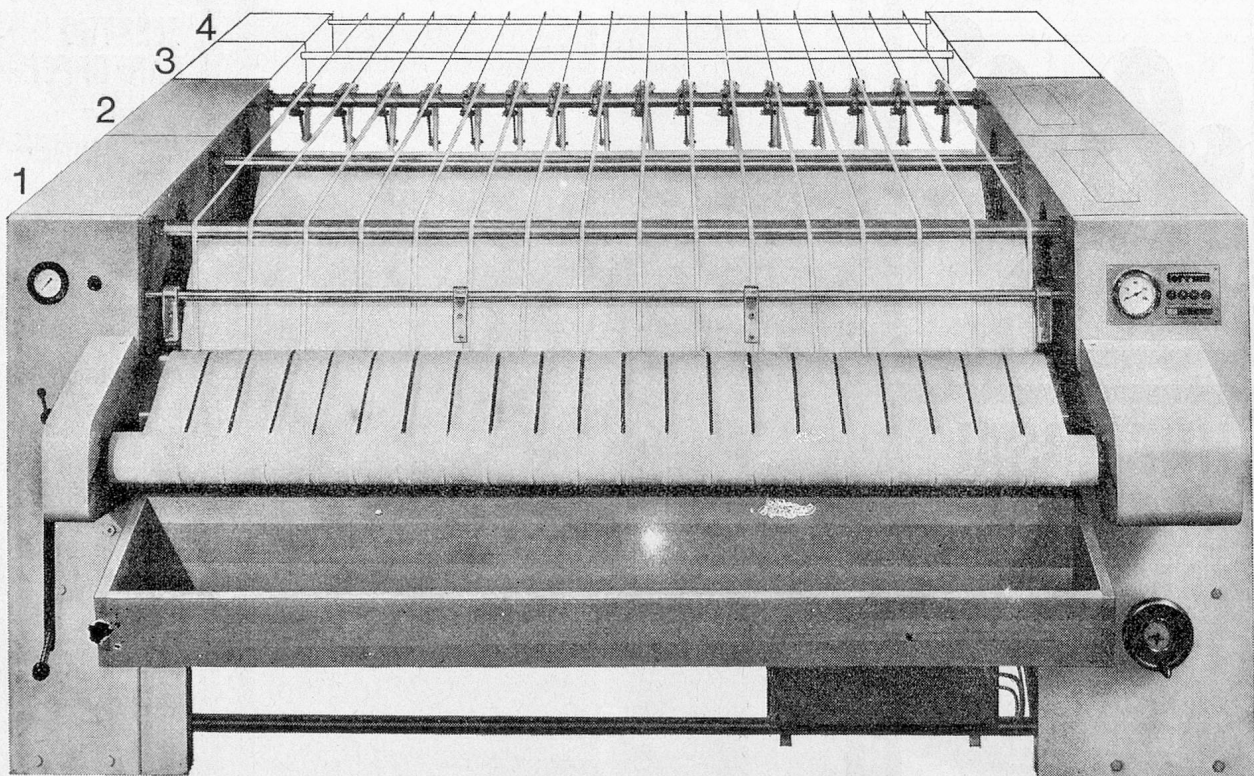
Beheizung der Mulde durch Hochdruckdampf, Heisswasser oder Heissöl

automatische Wäsche-Einführung mit Sicherheitsvorrichtung

Anbaumöglichkeiten für Eingabemaschine und Faltmaschine

ferrum

Mehrmulden—Glättemaschine Typ R



Ferrum AG, Giesserei und Maschinenfabrik, 5102 Rapperswil

Besuchen Sie uns am Comptoir Lausanne 1967 Halle 28 Stand 2819

