

**Zeitschrift:** Fachblatt für schweizerisches Heim- und Anstaltswesen = Revue suisse des établissements hospitaliers  
**Herausgeber:** Verein für Schweizerisches Heim- und Anstaltswesen  
**Band:** 37 (1966)  
**Heft:** 12

## **Werbung**

### **Nutzungsbedingungen**

Die ETH-Bibliothek ist die Anbieterin der digitalisierten Zeitschriften auf E-Periodica. Sie besitzt keine Urheberrechte an den Zeitschriften und ist nicht verantwortlich für deren Inhalte. Die Rechte liegen in der Regel bei den Herausgebern beziehungsweise den externen Rechteinhabern. Das Veröffentlichen von Bildern in Print- und Online-Publikationen sowie auf Social Media-Kanälen oder Webseiten ist nur mit vorheriger Genehmigung der Rechteinhaber erlaubt. [Mehr erfahren](#)

### **Conditions d'utilisation**

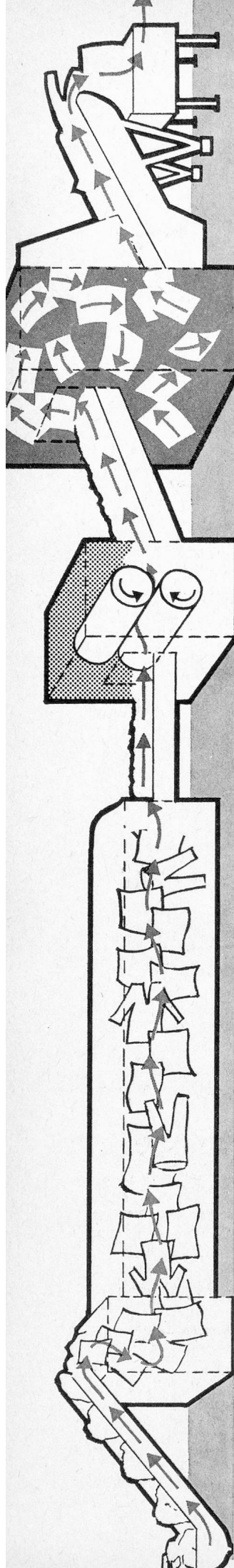
L'ETH Library est le fournisseur des revues numérisées. Elle ne détient aucun droit d'auteur sur les revues et n'est pas responsable de leur contenu. En règle générale, les droits sont détenus par les éditeurs ou les détenteurs de droits externes. La reproduction d'images dans des publications imprimées ou en ligne ainsi que sur des canaux de médias sociaux ou des sites web n'est autorisée qu'avec l'accord préalable des détenteurs des droits. [En savoir plus](#)

### **Terms of use**

The ETH Library is the provider of the digitised journals. It does not own any copyrights to the journals and is not responsible for their content. The rights usually lie with the publishers or the external rights holders. Publishing images in print and online publications, as well as on social media channels or websites, is only permitted with the prior consent of the rights holders. [Find out more](#)

**Download PDF:** 03.04.2026

**ETH-Bibliothek Zürich, E-Periodica, <https://www.e-periodica.ch>**



Sortieren = Beladen

Waschen

Entwässern

Schütteln Trocknen

Entladen

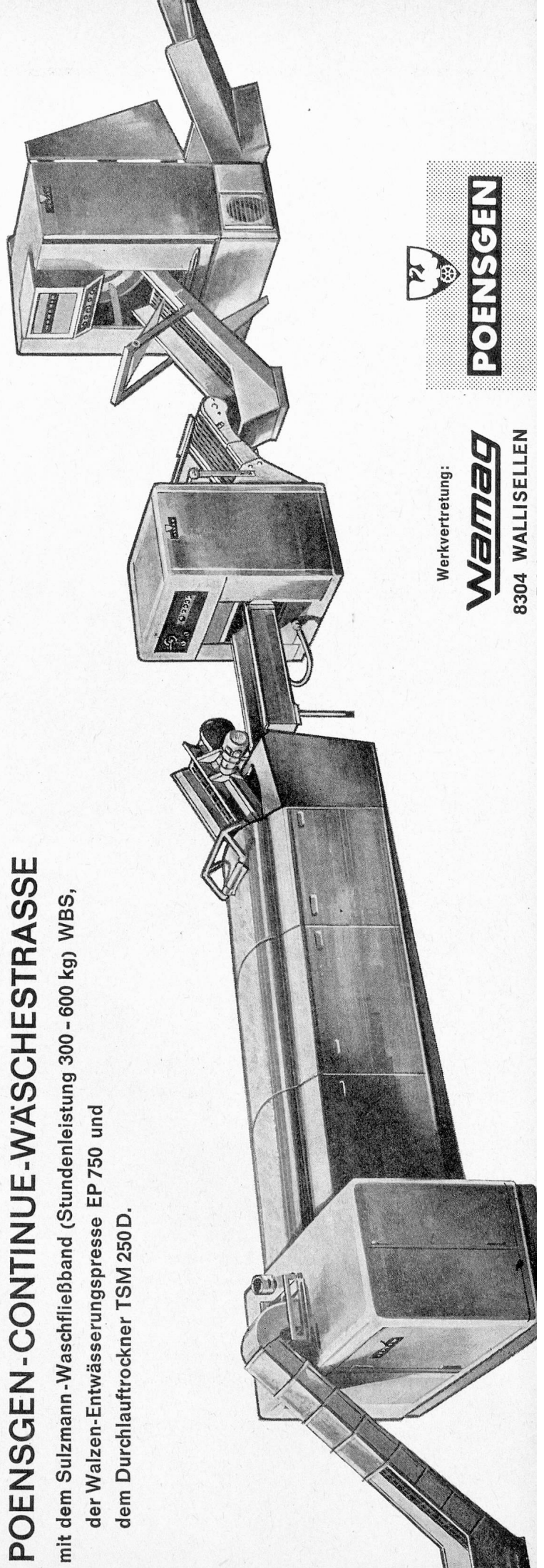
# WBS

## die vollautomatische POENSGEN-CONTINUE-WÄSCHESTRASSE

mit dem Sulzmann-Waschfließband (Stundenleistung 300 - 600 kg) WBS,  
der Walzen-Entwässerungspressen EP 750 und  
dem Durchlaufrockner TSM 250D.

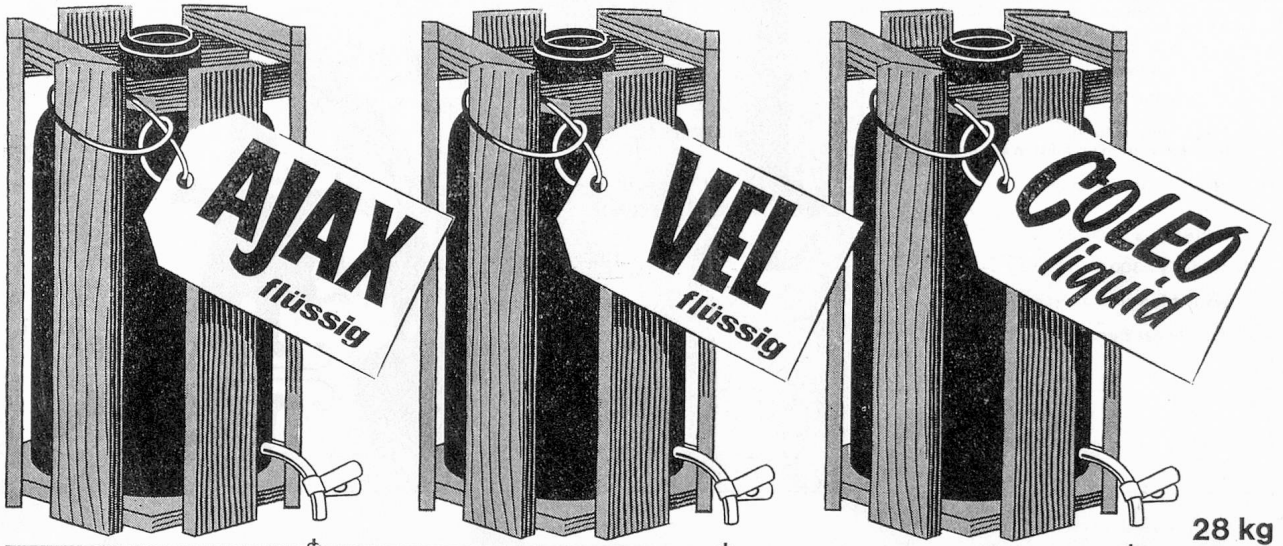
- Vollautomatischer Arbeitsablauf vom Sortierraum bis zur Finishabteilung -
- Hohe Leistung bei bester Qualität -
- Fließender Arbeitsablauf -
- Größte Wirtschaftlichkeit -

Wichtige Faktoren, die zählen. Das beweisen die vielen Bestellungen in kurzer Zeit aus Deutschland - Groß-Britannien - Niederlande - Schweiz - Italien - Schweden - Luxemburg.

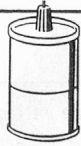


Werkvertretung:  
**Wamag**  
8304 WALLISELLEN

# 3 bewährte Helfer für Ihren Betrieb ...jetzt in praktischer Standflasche



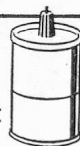
ideal zum reinigen  
von Wänden, Böden,  
Fenster, Plättli, Polster,  
alles Abwaschbare.  
1-2 Deckel auf 4 lt.  
Wasser genügen.



ideal zum Abwaschen  
fettiger Gegenstände.  
Im Nu glasklares Ge-  
schirr!  
1 Spritzer auf 4 lt.  
Wasser genügt.



ideal zum Spülen von  
Bier- und Weingläser.  
Absolut geruchlos.  
Keine Rückstände, gibt  
kristallklare Gläser.  
1 Spritzer auf 4 lt.  
Wasser genügt.



28 kg

## ohne Verlust vom Behälter in Spritzflasche umgiessen!

Verlangen Sie  
Muster  
oder Vertreterbesuch  
Colgate-Palmolive AG  
Zürich 22  
Industrieabteilung  
Tel. 051 27 40 33

### KAFFEE

ist seit 50 Jahren  
unsere Spezialität!

#### «Finita» Kaffee mit Zusatz

fix-fertig aus feinstem Bohnen-Kaffee  
und bekömmlichen Zusätzen

**Kaffee** Roh- und Röstkaffee / Kaffee coffein-  
frei / SOFORT-Kaffee (volllöslich)

Kaffee-Zusätze und Kakao

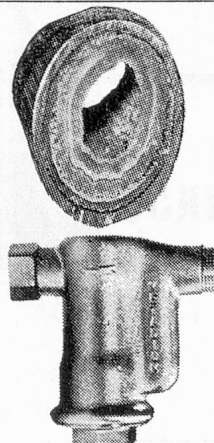


Allein zu beziehen bei

**F. Hauser-Vettiger & Sohn**  
**Näfels** Tel. (058) 4 40 38

Gegr. 1910

**Kaffee-Rösterei «Linthof»**



### Kein Verkalken mehr

Schutz gegen Verkalkung, Rost und Korro-  
sion durch das einfache, billige und er-  
folgreiche METADIUM-Verfahren (amtl.  
geprüft). Bereits sind über 5000 Apparate  
und Anlagen in der Schweiz installiert  
worden.

Für Sanitär-, Heizungs- und Klimaanlage

**Anwendung:** in Haushalt, Gewerbe und  
Industrie für Kühl- und Klimaanlage,  
Luftbefeuchter, Combi-Heizkessel, Boiler,  
Waschautomaten, Heisswasser- und Kaf-  
feemaschinen usw.

(Verlangen Sie Unterlagen SA)

**Verkauf und Beratung:**

A. Luisoni, Ingenieur, 8047 Zürich  
Telefon (051) 52 69 52 Triemlistrasse 62



Wibis AG

8910 Affoltern a/A.  
Telefon  
051 99 63 36/99 5194  
Fabrikation und Verkauf  
von Wibis-Bodenpflege-  
Maschinen, -Geräten  
und -Produkten.

## Wibis 3300/3500 Staub- und Wassersauger

Die kombinierten Wibis Staub- und Wassersauger arbeiten wie Heizelmännchen – rationell und zuverlässig. Für grosse Flächen lassen sich die starren Düsen mit einer

Arbeitsbreite von 82 cm einsetzen. Wibis 3300/3500 ist geschaffen für Verwaltungen, Krankenhäuser, Industrien, Schulen. Nutzinhalt: 3300 – 35 lt, 3500 – 45 lt.

**Coupon:**

Einsenden an Wibis AG, 8910 Affoltern a/A.

Wir interessieren uns für Ihr Fabrikationsprogramm und bitten um Zustellung:

(Gewünschtes bitte ankreuzen)

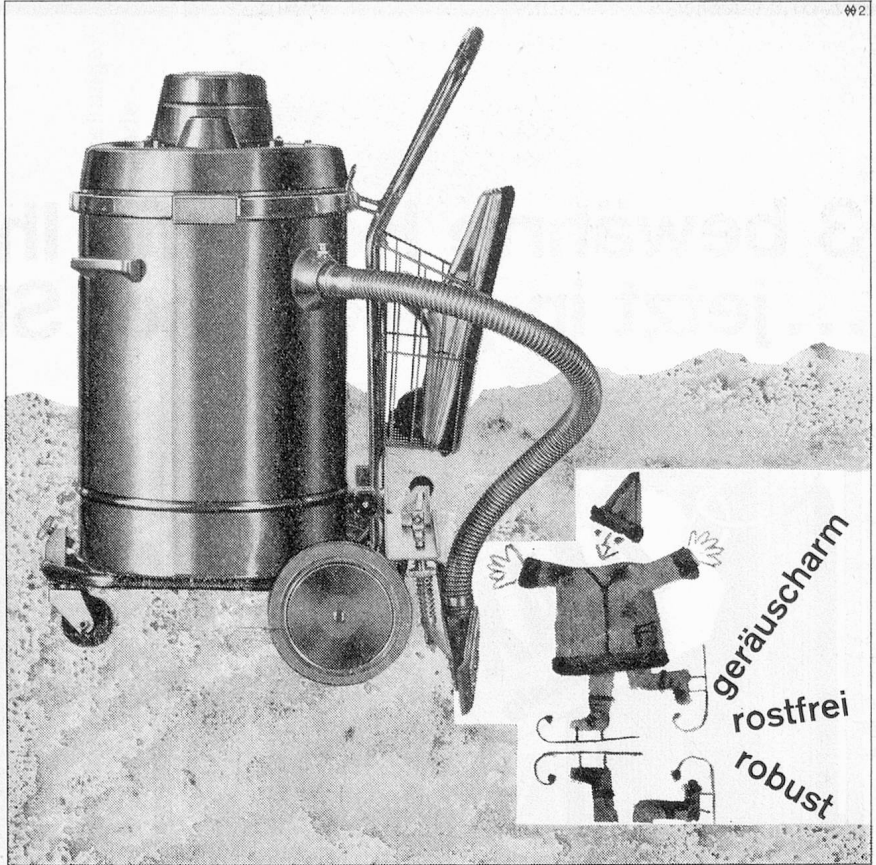
- Prospekte Wibis 3300/3500
- Offerte Wibis 3300/3500
- des gesamten Verkaufsprogrammes
- unverbindlicher Besuch Ihres Vertreters

Firma:

Strasse:

Ort:

Tel.:



ELRO-Koch-, Brat-, Back- und Grillapparate in Hotels, Restaurants, Kantinen, Spitäler, Anstalten, Heime

## ROBERT MAUCH ELRO-WERKE AG

ELRO für zuverlässige  
Beratung

weitsichtige  
Planung

neuezeitliche  
Einrichtungen

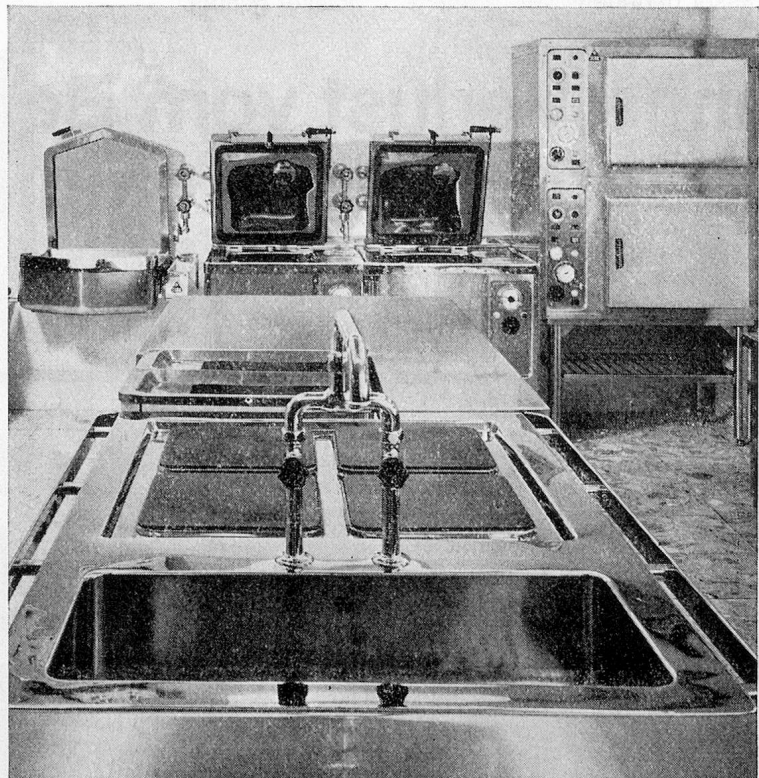
ELRO-Kochapparate sind elektrisch-, gas-, dampf- oder heisswasserbeheizt lieferbar



BREMgarten

AARGAU SCHWEIZ

Telefon 057 / 7 17 77



ELRO hat mehr als 20 Jahre Erfahrung im Bau von Niederdruck-Kochapparaten mit Regulierautomatik

# SSS

## Produkte

für  
jedes  
Wasser-  
jede  
Maschine



**vaco** kalkbeständiges  
Vor- und Klarwaschmittel

**alba** Vollwaschmittel  
auf der Basis von reiner Seife

**supal** sehr kalkbeständiges Universal-  
Waschmittel ohne Bleichmittel

**suptin** sehr kalkbeständiges Universal-  
Waschmittel mit Bleichmittel

# Van Baerle

Chemische Fabrik  
Münchenstein, Tel. 061 46 89 00

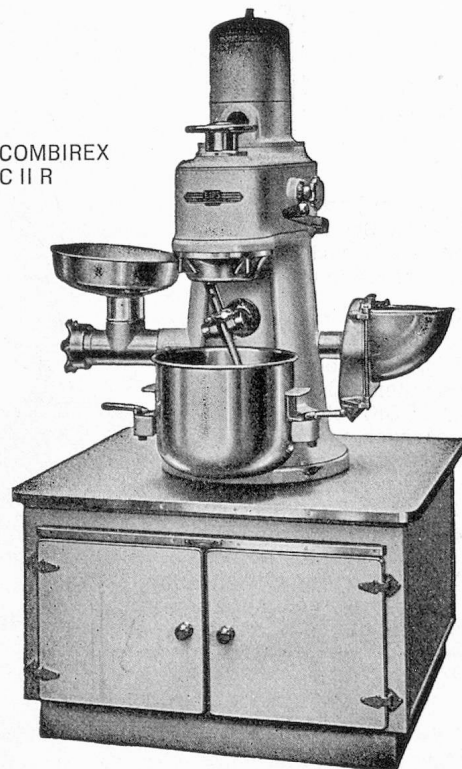
GO

# Lips

## Universal-Küchenmaschinen

Für jeden Betrieb die richtige Grösse: Hotels, Restau-  
rants, Kantinen, Spitäler, Anstalten, Institutionen.

COMBIREX  
C II R



Kurze Lieferfristen  
Prompter Monteurservice  
Fachmännische Beratung

---

**MASCHINENFABRIK J. LIPS**  
**8902 URDORF**

Tel. (051) 98 75 08



**Würde ein Meisterkoch  
von «altem Schrot  
und Korn» heute auch  
STOCKI verwenden?**

Er würde seinen  
Gästen gern und überzeugt  
STOCKI servieren -  
aus zwei guten Gründen:

1. STOCKI schmeckt  
tatsächlich prima - ein  
feiner, sorgfältig zubereiteter  
Kartoffelstock.

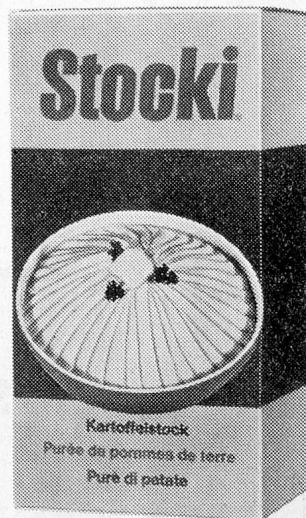
2. Auch der berühmteste  
Meister der Kochkunst müsste -  
in unsere Zeit versetzt -  
mit der Personalknappheit fertig  
werden. Auch er würde  
deshalb gute, zeitsparende Produkte  
wie STOCKI verwenden.

Mit wenig Leuten  
viel zustande bringen  
und erst noch in  
kürzerer Zeit: das ist  
Ihr Problem,  
verehrter Küchenchef  
von heute.

Darf Knorr Ihnen helfen?  
STOCKI, der fixfertige  
Kartoffelstock, ist für Ihre  
Grossküche geschaffen.

Geben Sie Milch,  
Butter und Salz dazu -  
kochen Sie kurz auf: schon  
ist STOCKI servierbereit!

VERWENDEN SIE KNORR-PRODUKTE:  
SIE SPAREN ZEIT, UND IHRE KOCHKUNST  
WIRD GELOBT, IMMER WIEDER!



**Knorr**