

Zeitschrift: Fachblatt für schweizerisches Anstaltswesen = Revue suisse des établissements hospitaliers

Herausgeber: Schweizerischer Verein für Heimerziehung und Anstaltsleitung; Schweizerischer Hilfsverband für Schwererziehbare; Verein für Schweizerisches Anstaltswesen

Band: 35 (1964)

Heft: 12: 120 Jahre VSA

Werbung

Nutzungsbedingungen

Die ETH-Bibliothek ist die Anbieterin der digitalisierten Zeitschriften auf E-Periodica. Sie besitzt keine Urheberrechte an den Zeitschriften und ist nicht verantwortlich für deren Inhalte. Die Rechte liegen in der Regel bei den Herausgebern beziehungsweise den externen Rechteinhabern. Das Veröffentlichen von Bildern in Print- und Online-Publikationen sowie auf Social Media-Kanälen oder Webseiten ist nur mit vorheriger Genehmigung der Rechteinhaber erlaubt. [Mehr erfahren](#)

Conditions d'utilisation

L'ETH Library est le fournisseur des revues numérisées. Elle ne détient aucun droit d'auteur sur les revues et n'est pas responsable de leur contenu. En règle générale, les droits sont détenus par les éditeurs ou les détenteurs de droits externes. La reproduction d'images dans des publications imprimées ou en ligne ainsi que sur des canaux de médias sociaux ou des sites web n'est autorisée qu'avec l'accord préalable des détenteurs des droits. [En savoir plus](#)

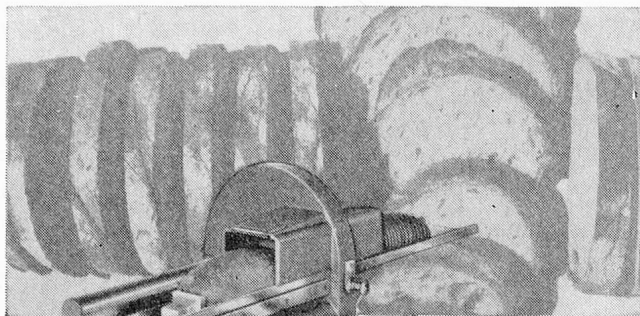
Terms of use

The ETH Library is the provider of the digitised journals. It does not own any copyrights to the journals and is not responsible for their content. The rights usually lie with the publishers or the external rights holders. Publishing images in print and online publications, as well as on social media channels or websites, is only permitted with the prior consent of the rights holders. [Find out more](#)

Download PDF: 05.02.2026

ETH-Bibliothek Zürich, E-Periodica, <https://www.e-periodica.ch>

SCHWABENLAND+CO. AG



Elektrische
Brotschneide-
maschine
HAELLDE BS-7

Rationalisierung ... Modernisierung ...

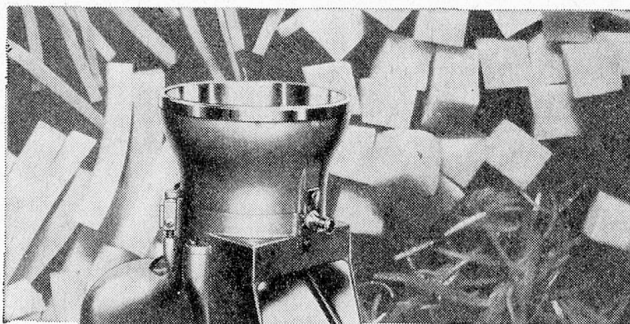
In der heutigen Grossküche übernehmen immer mehr Maschinen Arbeiten, welche früher von Hand erledigt werden mussten. Besonders durch den akuten Personal-mangel war man gezwungen, sich nach Maschinen umzusehen, welche Arbeiten, die viel Zeit in Anspruch nehmen, innert weniger Minuten erledigen.

Die elektrische Brotschneide- maschine HAELLDE BS-7

liefert in der Minute 150 Schnitten Brot. In 5 Minuten steht demnach für über 500 Personen Brot zur Verfügung!

Die elektrische Universalgemüse- schneidemaschine HAELLDE

stellt ein weiterer Faktor zur Rationalisierung dar. Kartoffeln, Rüben, Rinden, Rettich, Kohlraben, Äpfel, Birnen, Gurken, Sellerie, Kohl usw. werden von ihr in Sekundenschnelle in Würfel, Scheiben und Streifen geschnitten. Sie sparen mindestens 3 Arbeitskräfte und 4 Stunden! Die HAELLDE ist in 3 Grössen lieferbar: JUNIOR, GIGANT und SUPER-GIGANT. Verlangen Sie eine unverbindliche Offerte.



Elektrische
Universalgemüse-
schneidemaschine
HAELLDE-GIGANT

8001 ZÜRICH TEL. 051/25 37 40

HAELLDE

Spray-Methode

ein grosser Schritt vorwärts in der Gebäudereinigung



Durch **mühelose** Unterhaltsreinigung die arbeitsintensive Grossreinigung umgehen, das ist der neue Weg rationeller Reinigung.

Die Spray-Methode ist **mühelos!**

Das Spraygerät an der TASKI Bodenreinigungsmaschine versprüht eine Emulsion, die ausser Reinigungsmitteln auch Wachs enthält. In einem einzigen Arbeitsgang geschieht somit folgendes: Der Schmutz wird gelöst und abgeschliffen, und das Wachs wird erneuert und poliert.

Verlangen Sie bitte den ausführlichen Prospekt über die Unterhaltsreinigung nach der Spray-Methode.

A. Sutter
9542 Münchwilen
Tel. 073/60704

TASKI



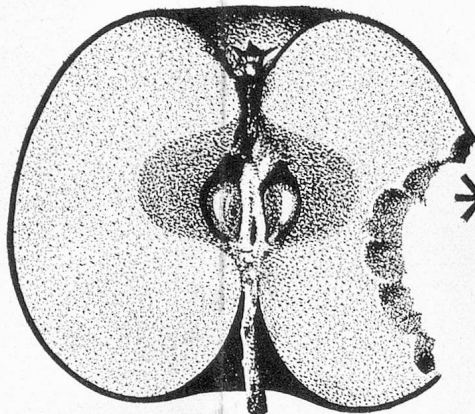
Mit gutem Kaffee

mit Usego-Kaffee wird Ihr Kaffee gut

Usego Olten

Guter Kaffee hebt die Stimmung, fördert die Zufriedenheit. Er ist darum allen zu gönnen, die sich erholen, die an Leib oder Seele gesunden sollen. Lassen Sie sich von unserem Kaffee-fachmann jene Bohnenmischung und jene Röstart empfehlen, die sich für Ihr Budget und für Ihre Küche am besten eignet.

RO 1/64



*** Gesundheit
beginnt
beim
Essen!**

Vegetabile Speisemargarine

mit 10 % Butter

- dem niedrigen Schmelzpunkt
- den Aufbau-Vitaminen A + D
- dem feinen Geschmack
- erlesenen, rein pflanzlichen Rohstoffen hergestellt

zum Dünsten und Gratinieren

- Verfeinern von Suppen und Saucen
- Backen von Eiern und Rösti
- Abschmelzen von Teigwaren, Kartoffeln und Gemüsen

Oel- und Fettwerke SAIS,
Postfach, Zürich 31



**Le Rôti — ein Produkt für
neuezeitliche Ernährung, die
meistverkaufte Speise-Mar-
garine für Grossverbraucher!**

**Führende Gaststätten ver-
wenden Le Rôti — sorgfältige
Diät-Küchen vertrauen dar-
auf.**

**Kochen auch Sie besser und
bekömmlicher mit Le Rôti!**

**Verchromte Bigla-
Krankenmöbel
zweckmässig
hygienisch
unverwüstlich
elegant**



**Katalog und
unverbindliche
Kostenvoranschläge
durch**

**Bigler, Spichiger & Cie AG Biglen / Bern
Tel. (031) 68 62 21**

SCHLARAFFIA



In klinischer und ärztlicher Praxis seit Jahrzehnten bewährt und stets auf dem Stand der neuesten Entwicklung: Schlaffia-Spitalmatratzen in umfassenden Varianten.
Schlaffiawerk AG Basel

Der Patient soll gesund und das Personal entlastet werden. Diese beiden Forderungen waren bei der Konstruktion unserer Spitalmöbel wegleitend



**BASLER
EISENMÖBELFABRIK AG.
SISSACH**

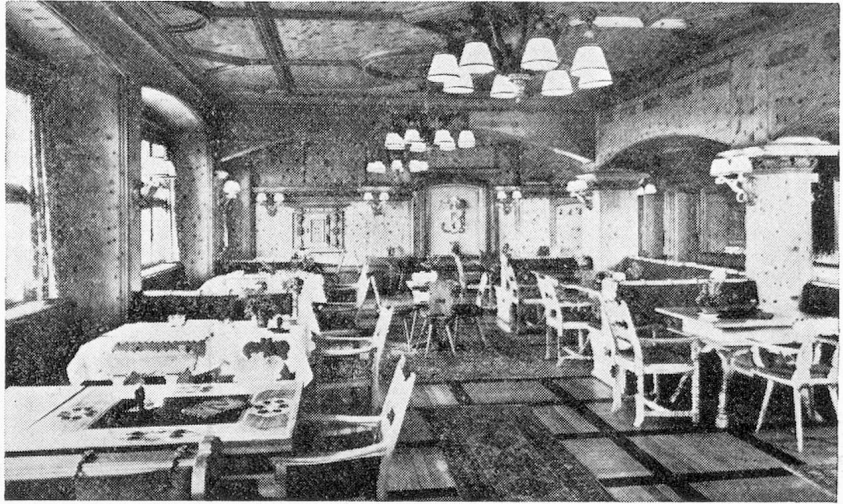
Tel. (061)

Metzger

Interview...

mit
Frau Derungs
Bündnerstube
Zürich

Thema:
Unimatic 10



FRAGE 1

Wie sind Sie dazu gekommen, sich eine Unimatic 10 anzuschaffen?

Mein Mann und ich liessen uns die Maschine an der MUBA vorführen, und wir waren von ihr sehr beeindruckt. Ausserdem wurde uns die Unimatic von Bekannten empfohlen.

FRAGE 2

Wo ist Ihre Unimatic aufgestellt?

Unsere Unimatic steht in einem Zwischenstockwerk in der Küche, also nicht im Kellergeschoss. Zuerst hatten wir Bedenken, sie dort aufzustellen, aber ihre Masse ist so ideal, dass sie sich gut einfügt. Sie läuft absolut ruhig und erschütterungsfrei.

FRAGE 3

Was gefällt Ihnen an der Unimatic am besten?

Vieles! Vor allem aber die Obeneinfüllung. Ich bin eine grosse Frau, und darum schätze ich die Obeneinfüllung über alles.

FRAGE 4

Wie ist der Waschmittelverbrauch?

Der Verbrauch an Waschmitteln ist erstaunlich klein. Meiner Ansicht nach ist die Unimatic 10 sparsamer als kleinere Maschinen.

FRAGE 5

Wer wäscht bei Ihnen?

Ich selber! Wenn ich abwesend bin, eine Angestellte. Es ist ja so einfach, die Unimatic zu bedienen. Allerdings — je besser man sie kennt, um so besser weiss man ihre Vorteile zu schätzen.

FRAGE 6

Wann und wieviel wird bei Ihnen gewaschen?

Jeden Vormittag eine Charge Tisch- oder Küchenwäsche. Weil wir am Montag zusätzlich zur Betriebswäsche auch noch die Bett- und Buntwäsche waschen, füllen wir die Maschine zweimal.

FRAGE 7

Wie ist der Wascheffekt?

Grossartig! Die Unimatic wäscht blitzsauber und, soviel ich heute beurteilen kann, ausserordentlich schonend.

FRAGE 8

Wie ist der Unterhalt der Maschine?

Problemlos einfach — ich habe nichts damit zu tun. Von meiner Unimatic 10 bin ich begeistert und bedaure nur, dass wir sie nicht schon früher anschafften.

Unimatic 10

Der ideale Waschautomat für Gewerbe- und Restaurationsbetriebe, für Pensionen und Hotels.

Fassungsvermögen 9 — 10 kg Trockenwäsche. Preis nur Fr. 4575.—.



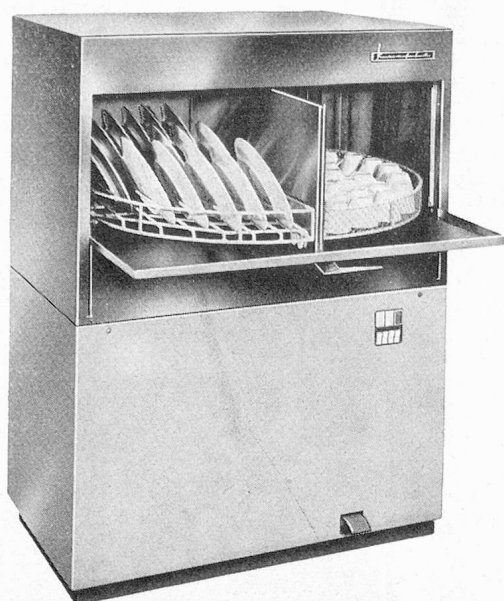
Coupon: Verlangen Sie Gratis-Prospekte über die Unimatic 10 bei der Verzinkerei Zug AG, Zug, Telefon 042/40341

Name _____

Strasse _____

Ort _____

Das ist der KREFFT - Geschirrwaschautomat Mod. T 900



KREFFT
wäscht und trocknet
einwandfrei
Porzellan, Kunststoff,
Silber,
Chromnickelstahl!

KREFFT

KREFFT baute im Bahnhofbuffet SBB Zürich die grösste Fließbandanlage Europas!

Er wäscht 900 Teller oder
1800 Tassen pro Stunde —
und zwar absolut sauber!
Narrensichere Bedienung,
3 verschiedene
Spülprogramme, je nach
Verschmutzungsgrad;
minimal in den Abmessungen.

Das KREFFT-Programm
umfasst Geschirrwash-
automaten diverser Kapazitäten
und vollautomatische
Fließbandanlagen.

3 Referenzen von vielen
für Mod. T 900:
Haus des Sportes, Bern
Nationalbank, Bern
Hôtel Pas de l'Ours,
Crans s/Sierre

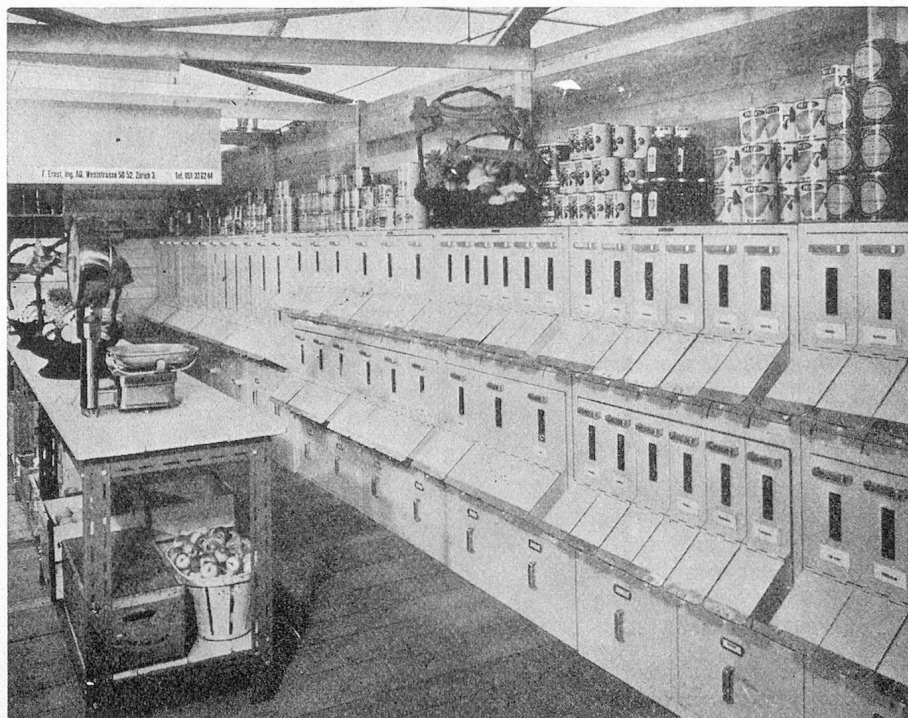
Planung, Beratung, Verkauf:

W. Helbling
Florastrasse 30
8008 Zürich
Telefon 051 / 47 81 88



Heizungen
Ölfeuerungen
und Ventilationen
für Anstalten und
Heime erstellen wir
nach individuellen
Vorschlägen

Hälg & Co. St. Gallen
Zürich, Fribourg, Chur



Economat- Anlagen in Ganzmetall, System ERNST

Seit Jahrzehnten
glänzend bewährt!

Für jeden Betrieb die
geeignete Lösung.

Verlangen Sie
unsere Unterlagen.

F. ERNST, ING. A.G. ZÜRICH 3

Abt. B Weststrasse 50

Telephon 051 / 33 62 44



Flüssiger Allzweck- Reiniger mit Ammoniak

reinigt alles - Wände, Böden, Linoleum, Plättli, Email,
Fensterglas, Holzwerk, alles Abwaschbare,
Autokarosserien, Polstermöbel, Ueberkleider

funkelnd sauber

denn nur AJAX-flüssig enthält Ammoniak, diesen
wunderbaren Schmutzentferner!



AJAX

flüssig

Alles Abwaschbare strahlt
in neuem Glanz, und duftet
frisch und sauber.

In der preisgünstigen
Standflasche für Gross-
konsumenten.

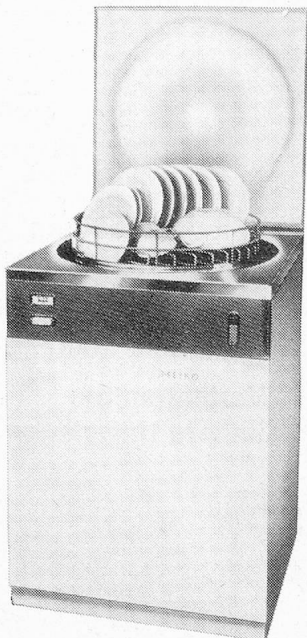
**nur feucht aufziehen,
kein Nachspülen,
kein Auftrocknen!**

AJAX-Markenartikel der Colgate-
Palmolive AG werden in modernster
Fabrik in Wetzikon ZH hergestellt.
Verlangen Sie Muster oder Vertre-
terbesuch.

Colgate-Palmolive AG Zürich 22
Industrieabteilung
Telephon 051 27 40 33

Neu! Neu!

Automatische Geschirrkorb-
Hebe- und Senkvorrichtung —
Kein Umhertragen der Geschirr-
körbe mehr
Füllstandsautomatik —
Vollsicherung für Motor, Heizung
und Steuerung



35 Jahre Erfahrung garantieren
Sicherheit und Zuverlässigkeit!

Ueber 40 verschiedene Modelle,
kleine Geschirrwashmaschinen
für das Pflegeheim bis zum
Fließbandautomaten
für das Grosskrankenhaus.

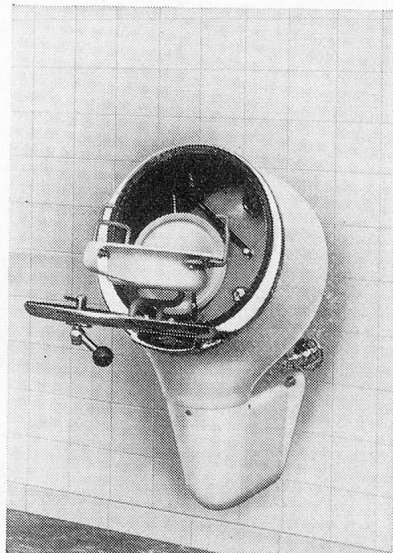
Verlangen Sie unsere
Dokumentation über die Säuglings-
milchflaschen-Wasch- und
Spülautomaten oder über die
Planung und Einrichtung
einer Milchküche.

KOBELT

Jakob Kobelt
8008 Zürich Riesbachstrasse 61
Telefon (051) 47 60 88 / 89

MEIKO

Steckbeckenapparate — seit
Jahren 1000fach bewährt —
eine unentbehrliche Hilfe für das
Pflegepersonal.
Selbstspannender Universalhalter
für Steckbecken, Nierenschalen,
Urinflaschen usw.
Fünf verschiedene Modelle.



Hand in Hand waschen mit Bio 40 und Ultra-Bienna

den beiden Spezialprodukten
für Waschautomaten.

Zum Vorwaschen: Bio 40, löst
durch neuartige, biologische
Wirkung auch den hart-
näckigsten, eingetrockneten
Schmutz.

Zum Waschen: Ultra-Bienna,
löst den Schmutz und macht
die Wäsche strahlend weiss,
griffig und weich, dank des
hohen Gehaltes an natürlicher
Seife.

Seifenfabrik Schnyder Biel



Dank hervorragender Waschkraft und höchster
Wäscheschonung ausgezeichnet mit dem Gütezeichen des SIH.

...nimm doch **RELAVIT** – das Geschirrwaschmittel für Automaten

Van Baerle + Cie AG Münchenstein



Senden Sie 1 Gratismuster RELAVIT
– das Geschirrwaschmittel für Automaten

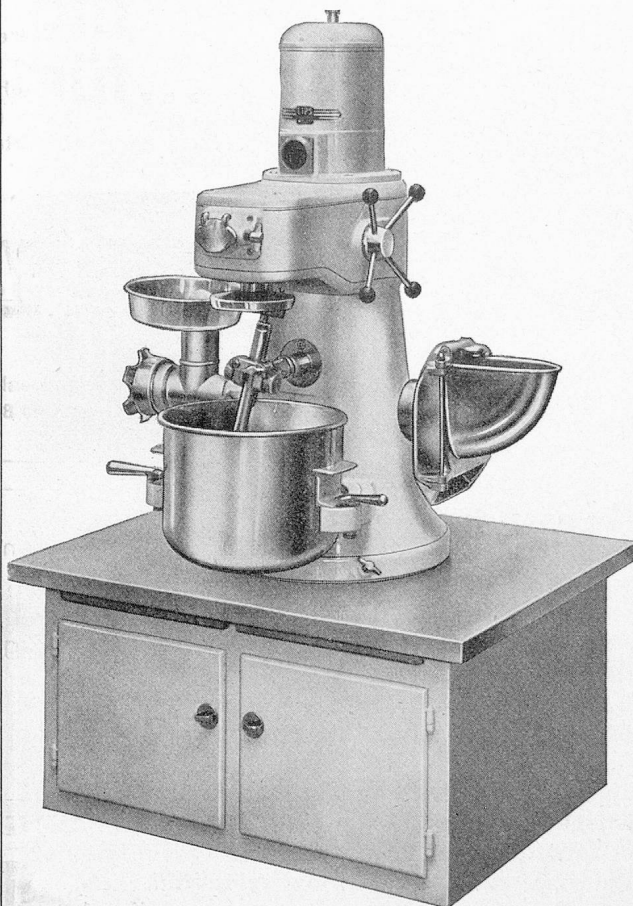
Adresse:



einsenden an: Van Baerle + Cie AG Münchenstein/Basel

Lips

**Küchenmaschinen für jeden
Betrieb (Anstalten, Heime usw.)**



Combirex-Maschine, drehbar

Viele Tausend beste Referenzen.

Unverbindliche Beratung und Verkauf durch unsere
Fabrik und unsere Vertreter

H. Bay

Aarau

064/2 33 58

V. Lukas

Zürich

051/33 22 05

W. Leutwyler

Lausanne

021/26 47 86

Maschinenfabrik

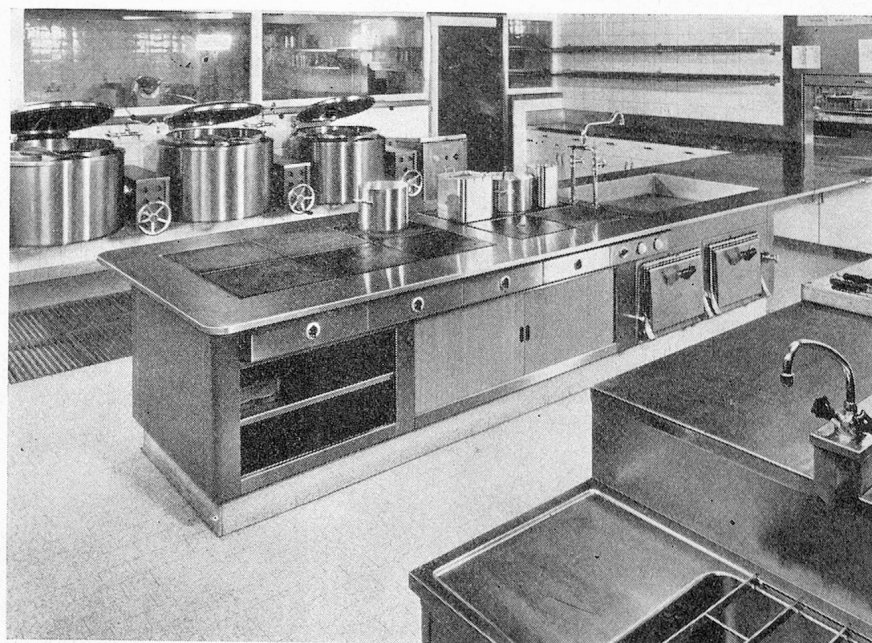
J. LIPS URDORF ZH

Telefon 051/98 75 08

Gegründet 1880

**ALLES
AUS
EINER
HAND**

**ELCALOR
plant
fabriziert
montiert
...für Sie...**



Komplette **Grosskücheneinrichtungen** umfassend: Elektrische Grossküchenapparate sowie Chromnickelstahl-Ausrüstungen, wie Plongen, Arbeitstische, Schubladenstöcke, Geschirr- und Gemüsewaschanlage inkl. die erforderlichen Küchenmaschinen.

Vorzüglich organisierter Kundendienst mit Servicestellen in: Basel, Bern, Zürich, Winterthur, St. Gallen, Lausanne, Saxon, Lugano.



Elcalor AG Aarau

Fabrik für elektrothermische Apparate

Büros in Basel, Bern, Zürich, Lausanne, St. Gallen, Lugano